

## 大和市本庁舎耐震補強工事について

### 1.趣旨

大和市本庁舎は昭和 49 年に完成したもので、古い耐震基準により建設されました。現在の耐震基準に基づく耐震診断の結果では、補強が必要な施設と判定されています。

本庁舎は災害時に最も重要な拠点となる施設に位置づけられていることから、耐震補強工事を実施します。また、外壁のレンガ部分等については、老朽化により落下する等の危険性があるため、耐震補強工事と併せて外壁改修工事を実施します。

### 2.事業概要

#### 1) 工事概要について

耐震性が不足している地下 1 階から地上 2 階までの耐震補強工事を行います。また、外壁全面を対象に改修工事を行います。

#### <耐震補強工事>

- ・外壁の外側に、鉄筋コンクリート造のブレース（筋かい）を設置します。

（補強工法：外付けブレース工法）

地下1階 北側 : 6ヶ所 南側 : 2ヶ所

1階 北側 : 10ヶ所 南側 : 10ヶ所

2階 北側 : 8ヶ所 南側 : 8ヶ所

合計 44ヶ所 （別添立面図参照）

#### <外壁改修工事>

- ・外壁のレンガ部、コンクリート部分の落下防止工事を行い、再塗装します。

#### <その他>

- ・本庁舎北側に現場事務所を設置します。また、建物外周に足場、庁舎敷地内に作業スペース等を設置します（別添仮設計画図参照）。

#### <工期>

- ・平成22年3月25日（着工）～平成23年3月15日（竣工）

## 2) 概略工程 (予定)

	平成22年												平成23年		
	月	2	3	4	5	6	7	8	9	10	11	12	1	2	3
仮設工事(仮囲い、足場等)			■	■	■	■	■	■	■	■	■	■	■	■	■
耐震補強工事(南側)				■	■	■	■	■	■	■					
耐震補強工事(北側)					■	■	■	■	■	■	■				
外壁改修工事							■	■	■	■					
仕上げ・その他工事						■	■	■	■	■	■	■	■	■	■

## 3) 工事請負会社

鹿島建設株式会社 横浜支店

### 3. 工事概要

#### 1) 作業日

平日及び土曜日の作業を基本とし、災害復旧等を除き日曜日は工事を行いません。

#### 2) 作業時間

- ・原則として、午前8時から午後6時までと致します。
- ・夏季については、熱中症防止の観点より休憩を多く取るため、午後7時までとします。

#### 3) その他

- ・工事車両の通行に際しては、安全確保・振動騒音の防止の為徐行運転とし、工事内容により交通量の多い場合は、適宜誘導員を配置して工事を進めます。
- ・外部作業において、部分的ハツリ等で作業音が発生致しますが、使用重機は低騒音のものを使用します。

## 4. 連絡先

(施工者) 鹿島建設株式会社西部建築営業所 大和市庁舎耐震補強工事事務所

【担当】 工事事務所長 林 電話：平成22年3月下旬開通予定

開設までの連絡先 西部建築営業所 担当：片倉・池田 TEL 046-275-2401

(設計・工事監理者) 株式会社 小沢設計

【担当】 安斉 TEL 046-242-3003

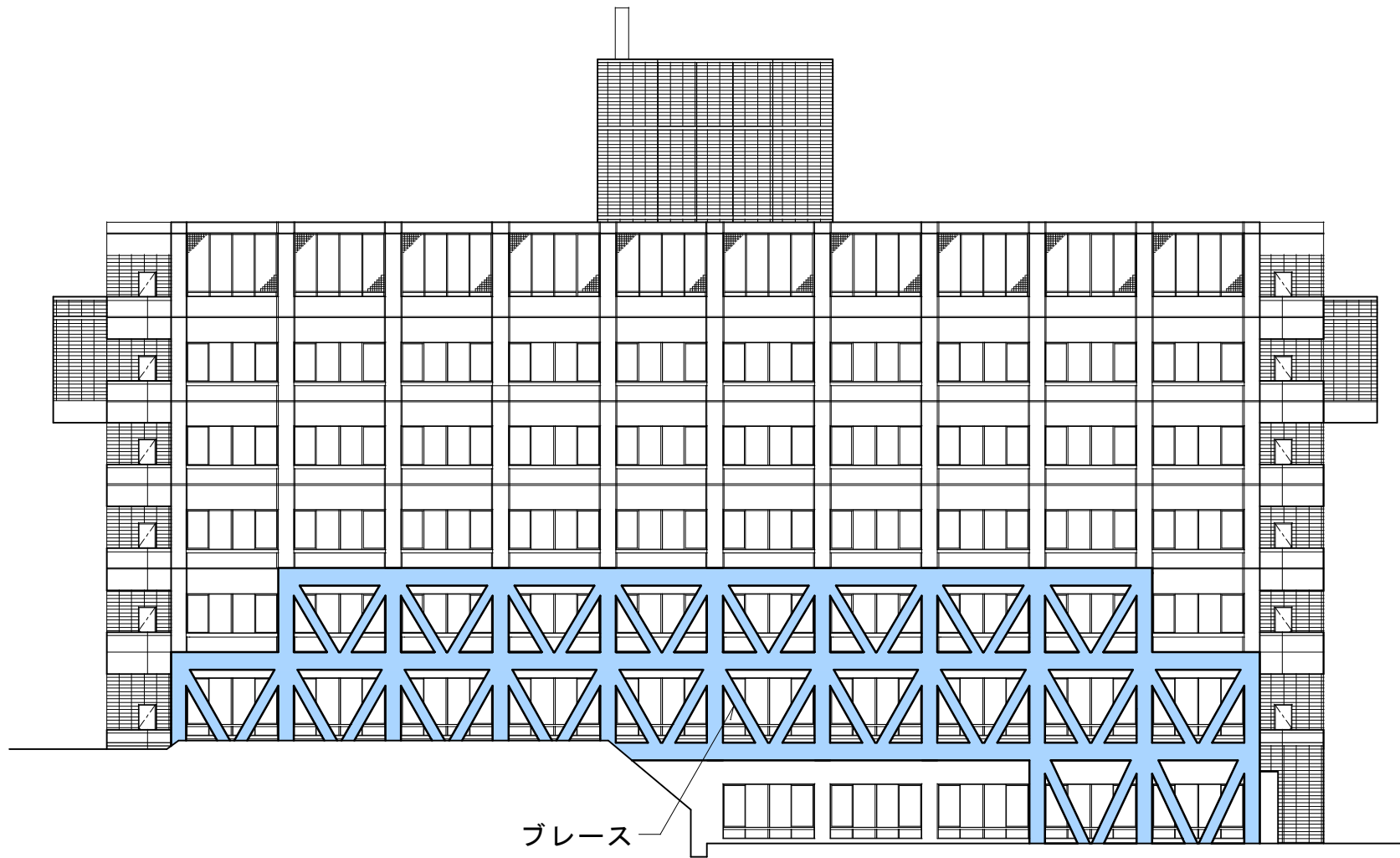
(発注者) 大和市総務部管財課

【担当】 (施設管理担当) 安藤 / (工事担当) 犬東

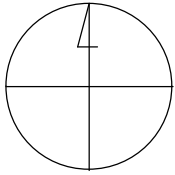
TEL 046-260-5433

### 添付資料

- ・ 南側立面図
- ・ 仮設計画図



補強後南立面図



イオン側

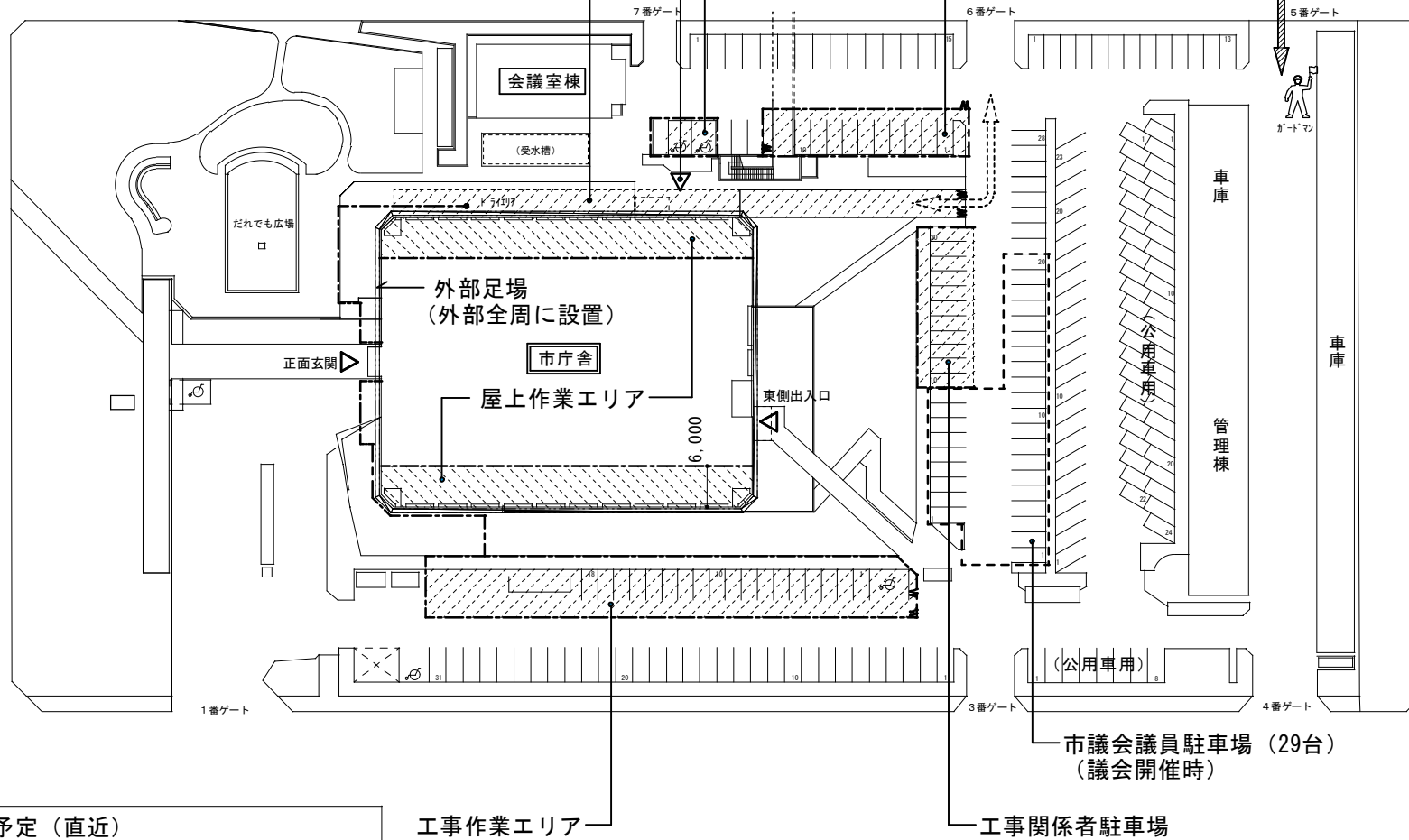
1階北側出入口は使用できなくなります

重機設置スペース  
(重機使用時のみカラーコーン等で区画します)

工事作業エリア (地下ドライエリア)

現場事務所、資材置き場スペース

工事車両出入口



工事予定 (直近)

3/26 (金) : 現場事務所設置

3/29 (月) ~ 31 (水) : 仮設給排水・電気工事

4/1 (木) ~ 2 (金) : 仮囲い設置

4/12 (月) 頃から北側地下へのスロープへ車両通行止め

5/10 (月) 頃から北側1階出入口の閉鎖

工事作業エリア

市立病院側

工事関係者駐車場

工期 : 平成22年3月25日 ~ 平成23年3月15日

仮設計画図 (案)