

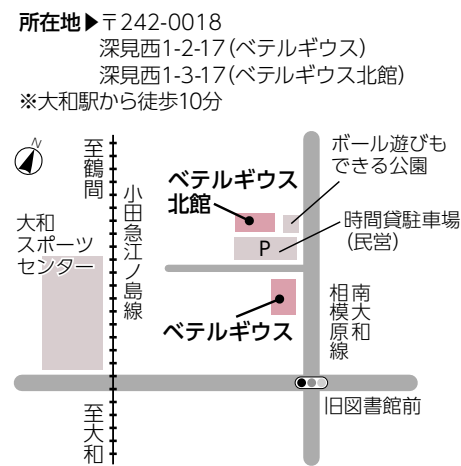
市民活動拠点 ベテルギウス

平成28年11月のシリウスのオープンにより閉館した旧図書館、旧生涯学習センター施設をリニューアルし、市民のさまざまな活動や交流を支援する拠点としてオープンします。

4月1日(日)午後1時から、開館を記念してオープニングセレモニーを開催します。

共通事項

全館休館日▼毎月第3月曜日と12月29日～1月3日。

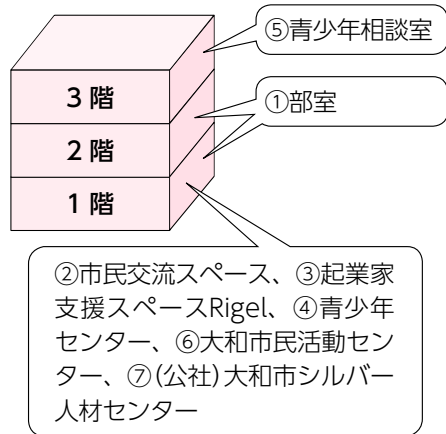


ベテルギウス

旧図書館をリニューアルした施設。新しい機能として、①部室、②市民交流スペース、③起業家支援スペース



Rigelを設置するほか、④青少年センター、⑤青少年相談室、⑥大和市民活動センター、⑦(公社)大和市シルバー人材センターが移転して入りま



⑤ 青少年相談室

中央1-5-14(青少年センター)から移転します。

開館時間▼祝日を除く月～金曜日午前9時30分～午後4時30分

問い合わせ▼☎(260)5036 FAX(260)9955。

※中央1-5-14での業務は3月23日(金)まで。3月24日(土)～4月1日(日)は休室。

⑥ 大和市民活動センター

中央1-5-1から移転します。

開館時間▼月～土曜日午前9時～午後6時

問い合わせ▼☎(260)2586 FAX(260)5780。

※市の所管は、市役所市民活動課 協働・ボランティア・県人会・市民活動支援担当 ☎(260)5103 FAX(260)5138。

⑦ (公社)大和市 シルバー人材センター

中央4-1-14から移転します。

開館時間▼祝日を除く月～金曜日午前8時30分～午後5時15分

前8時30分～午後5時15分
問い合わせ▼☎(263)8600 FAX(264)5538。

※中央4-1-14での業務は3月16日(金)まで。
※市の所管は、保健福祉センター高齢福祉課高齢福祉担当 ☎(260)5611 FAX(260)1156。

ベテルギウス北館

旧生涯学習センター北館をリニューアルした施設。多目的スペースを備えた⑧(公財)大和市国際化協会、⑨(公財)大和市スポーツ・よか・みどり財



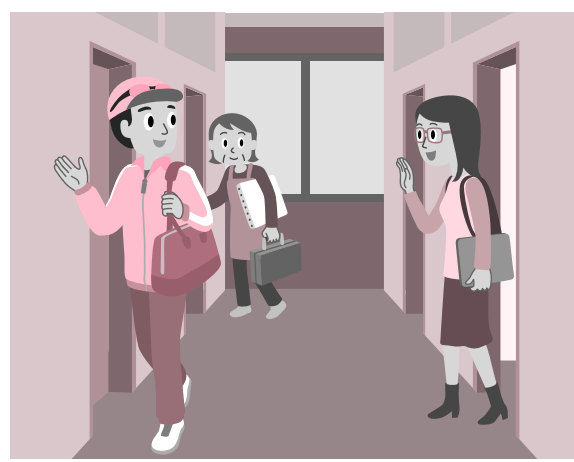
す。さまざまな人や団体が集う、交流の拠点です。

NEW ① 部室

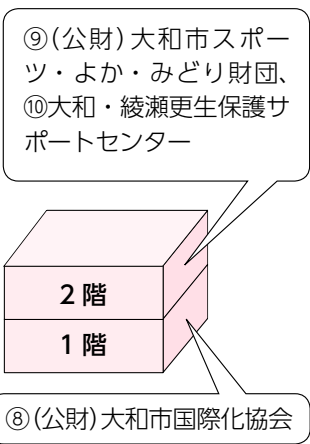
学校の「部室」をイメージした、サークルなどの活動拠点として利用できる市民活動ブースです。利用には申し込みと部室料の支払いが必要です。利用希望の場合はお問い合わせください。

開館時間▼毎日午前9時～午後9時
問い合わせ▼大和市民活動センター ☎(260)2586 FAX(205)5788。

※市の所管は、市役所市民活動課 協働・ボランティア・県人会・市民活動支援担当 ☎(260)5103 FAX(260)5138。



団、⑩大和・綾瀬更生保護サポートセンターが入ります。敷地内にはボール遊びもできる公園も整備しました。



⑧(公財)大和市国際化協会

深見西8-6-12(市役所第1分庁舎)から移転します。

開館時間▼祝日を除く月～金曜日と毎月第1・3土曜日午前8時30分～午後5時15分

問い合わせ▼3月30日(金)までは ☎(260)5126 FAX(260)5127、4月2日(月)以降は ☎(260)5126 FAX(260)6052。

※市の所管は、市役所国際・男女共同参画課国際・男女共同参画担当 ☎(260)5164 FAX(263)2080。

⑨(公財)大和市 スポーツ・よか・みどり財団

深見西8-6-12(市役所第1分庁舎)から移転します。

NEW ② 市民交流スペース

ベテルギウスを利用する人などを中心に、誰でも自由に使えるスペース(約50席)です。打ち合わせなどにご利用ください。

開館時間▼毎日午前9時～午後9時
問い合わせ▼大和市民活動センター ☎(260)2586 FAX(205)5788。

※市の所管は、市役所市民活動課 協働・ボランティア・県人会・市民活動支援担当 ☎(260)5103 FAX(260)5138。

NEW ③ 起業家支援スペース Rigel

市内で起業を目指す人などを対象としたレンタルオフィスです。利用には申し込みと利用料の支払いが必要ですが、詳細はお問い合わせください。

問い合わせ▼市役所産業活性化課 企業活動サポート担当 ☎(260)5135 FAX(260)5138。

④ 青少年センター (子ども・青少年課)

中央1-5-14(青少年センター)から移転します。

開館時間▼毎日午前9時～午後9時
問い合わせ▼子ども・青少年課 ☎(260)5135 FAX(260)5138。

舎から移転します。
開館時間▼月～土曜日午前8時30分～午後5時15分
問い合わせ▼☎(263)3100 FAX(263)5533。
※深見西8-6-12での業務は3月23日(金)まで。
※市の所管は、市役所文化振興課政策調整担当 ☎(260)5255 FAX(263)2080。

NEW ⑩ 大和・綾瀬更生保護サポートセンター

法務大臣が委嘱する保護司・保護司会が、地域で更生保護活動をするための拠点です。

開館時間▼祝日を除く月・火・木・金曜日午前9時30分～午後4時
問い合わせ▼保健福祉センター健康福祉総務課地域福祉担当 ☎(260)5604 FAX(262)0999。

