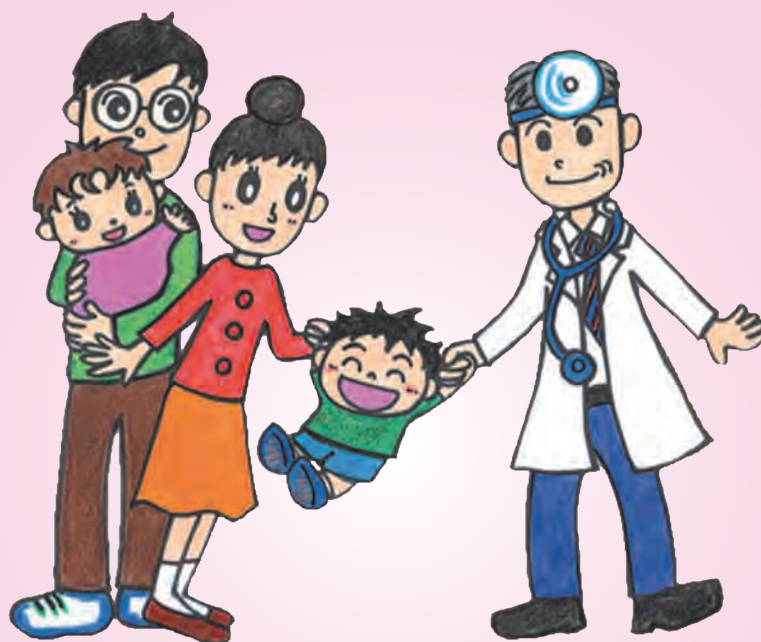


病院に行く、その前に...

子ども救急パンフレット



も く じ

● 大和市における小児救急医療体制	1
● 熱が出た	2
● けいれん（ひきつけ）を起こした	3
● 下痢をした	4
● おなかが痛い	5
● 吐いた	6
● せきが出る	7
● 誤飲	8
● その他の症状の場合	9
● 上手な薬の使い方	10~11
● 救急車を呼ぶ！その前に	12
● 救急情報メモ	13
● 休日夜間の救急医療体制	14
● 「やまと24時間健康相談」のお知らせ	15