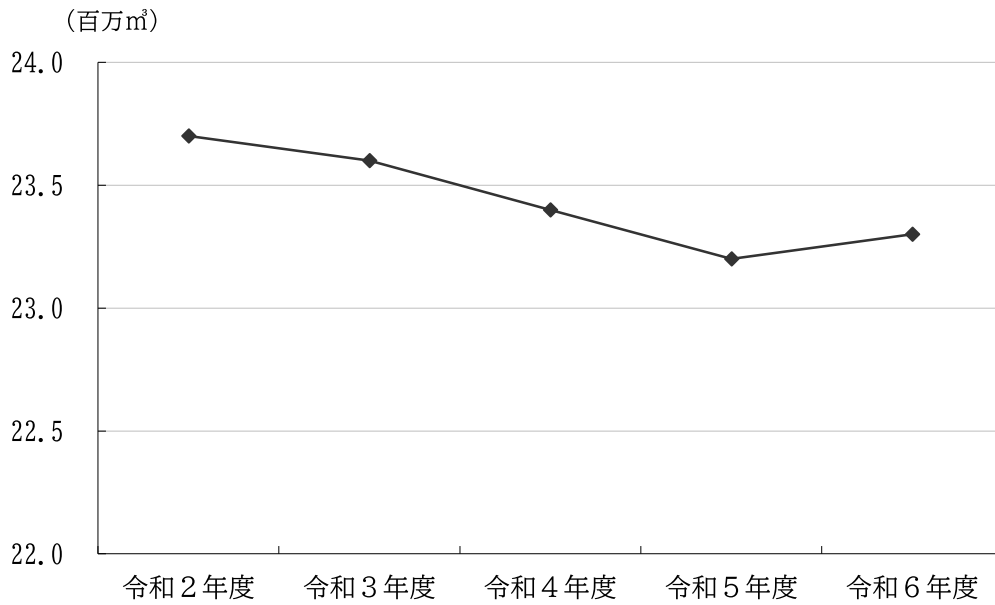


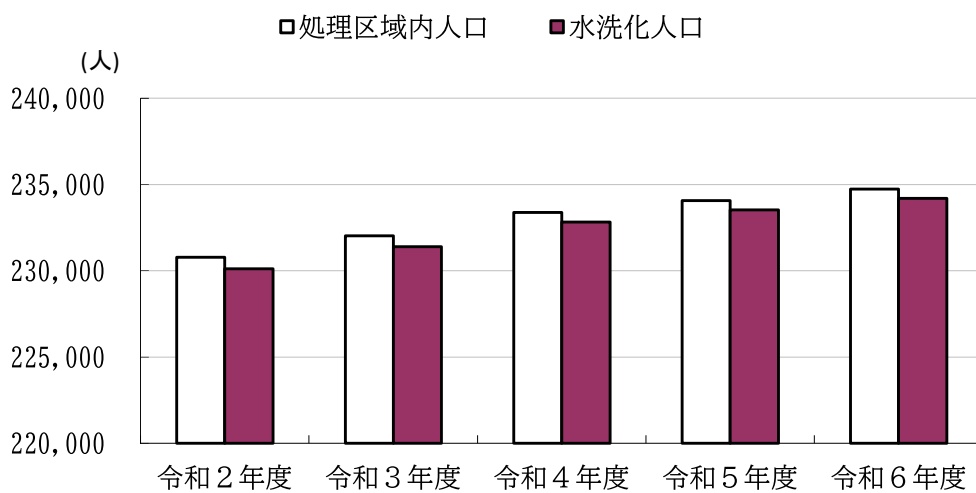
9

運輸・水道

図表 1 2 水道使用量の推移



図表 1 3 下水道処理区域内人口・水洗化人口の推移



58. 鉄道各駅乗車人員（1日平均）

年・月別	小田急江ノ島線									
	中央林間		南林間		鶴間		大和		桜ヶ丘	
	定期	定期外	定期	定期外	定期	定期外	定期	定期外	定期	定期外
令和4年	26,410	16,926	8,845	5,618	8,017	5,309	32,684	19,704	5,539	3,485
5年	26,941	17,823	9,119	6,118	8,319	5,712	33,551	21,566	5,643	3,712
6年	26,815	18,071	9,113	6,213	8,491	5,965	33,623	22,078	5,630	3,792
1月	25,823	16,944	8,911	5,805	8,187	5,551	32,769	20,720	5,495	3,549
2月	24,995	17,751	9,003	6,187	8,315	5,927	31,950	21,843	5,508	3,817
3月	22,844	18,929	8,181	6,518	7,731	6,310	29,128	23,039	5,034	3,996
4月	28,686	18,967	9,524	6,499	8,851	6,286	35,779	23,020	5,949	4,056
5月	28,527	18,234	9,514	6,209	8,817	6,054	35,574	22,142	5,897	3,900
6月	29,360	17,989	9,755	6,181	9,055	5,922	36,558	21,897	6,051	3,712
7月	27,230	17,949	9,153	6,240	8,574	5,924	34,175	22,176	5,712	3,821
8月	25,057	17,337	8,800	5,913	8,270	5,594	32,088	21,168	5,462	3,525
9月	28,561	17,708	9,572	6,109	8,887	5,747	35,635	21,487	5,888	3,611
10月	27,951	18,155	9,282	6,281	8,633	5,989	34,554	22,111	5,698	3,762
11月	28,489	18,367	9,465	6,233	8,809	6,085	35,146	22,547	5,805	3,827
12月	24,393	18,523	8,251	6,381	7,801	6,188	30,293	22,794	5,100	3,928

資料：小田急電鉄(株)・相模鉄道(株)・東急電鉄(株)

(注) 大和駅、中央林間駅は乗換人員を含みます。

59. 登録（保有）自動車台数

年度別	総数	貨物用			乗合用		乗用		特殊	
		普通	小型	被けん引車	普通	小型	普通	小型	特殊用途	大型特殊
令和4年度	113,356	2,476	5,046	36	137	103	31,100	27,349	1,684	625
5年度	113,829	2,445	5,070	38	127	101	31,865	26,548	1,716	626
6年度	114,531	2,480	5,117	37	129	101	32,556	25,937	1,736	620

資料：関東運輸局神奈川運輸支局相模自動車検査登録事務所

全国軽自動車協会連合会神奈川事務所神奈川県軽自動車協会

総務部市民税課

60. 道路の概況

年度別	総数		国道		県道	
	路線数	延長(m)	路線数	延長(m)	路線数	延長(m)
令和4年度	3,647	595,133	3	12,311	5	19,035
5年度	3,653	595,461	3	12,311	5	19,035
6年度	3,661	595,886	3	12,311	5	19,035

資料：まちづくり部道路管理課

(注) 国道、県道の面積情報はありません。

(単位：人)

		相模鉄道				東急田園都市線			
高座渋谷		大和		相模大塚		中央林間		つきみ野	
定期	定期外	定期	定期外	定期	定期外	定期	定期外	定期	定期外
6,662	4,775	31,439	18,829	4,122	2,385	29,453	16,464	2,349	2,579
6,922	5,124	32,387	20,693	4,372	2,652	30,179	17,244	2,467	2,770
7,008	5,269	32,948	21,243	4,512	2,766	30,404	17,544	2,548	2,788
6,887	4,956	31,720	19,612	4,327	2,564	29,154	16,472	2,393	2,626
6,884	5,143	30,868	21,046	4,312	2,750	28,160	17,162	2,347	2,839
6,302	5,549	29,521	22,007	4,213	2,951	26,861	18,200	2,245	2,973
7,391	5,670	33,242	22,263	4,526	2,949	30,730	18,609	2,563	2,952
7,367	5,306	34,670	21,198	4,654	2,728	32,204	17,776	2,695	2,783
7,502	5,192	35,033	20,989	4,713	2,698	32,509	17,416	2,729	2,713
7,042	5,164	34,344	21,397	4,664	2,735	31,671	17,344	2,673	2,744
6,739	4,992	31,349	20,392	4,399	2,632	28,756	16,922	2,472	2,655
7,309	5,148	32,967	20,740	4,560	2,693	30,234	16,984	2,592	2,718
7,092	5,345	34,336	21,328	4,653	2,754	31,898	17,666	2,664	2,766
7,270	5,330	34,337	21,657	4,650	2,833	31,964	17,865	2,655	2,807
6,360	5,435	32,973	22,294	4,476	2,905	30,686	18,112	2,551	2,889

(各年度末現在)

小型二輪	軽二輪	軽四輪	小型特殊		原動機付自転車			
			農耕用	その他	50cc以下	90cc以下	125cc以下	ミニカー
2,941	-	29,076	213	122	7,616	552	4,115	165
3,017	-	29,410	219	123	7,491	591	4,265	177
3,084	-	29,885	216	117	7,379	580	4,363	194

(各年度末現在)

市道		
路線数	延長(m)	面積(m ²)
3,639	563,787	3,215,015
3,645	564,115	3,216,629
3,653	564,540	3,219,059

61. 市道の舗装状況

(各年度末現在)

年度別	総数		舗装道		非舗装道		舗装率 (%)
	延長(m)	面積(m ²)	延長(m)	面積(m ²)	延長(m)	面積(m ²)	
令和4年度	563,787	3,215,015	500,704	2,964,360	63,083	250,655	88.6
5年度	564,115	3,216,629	501,063	2,966,032	63,052	250,597	88.6
6年度	564,540	3,219,059	501,601	2,968,868	62,939	250,191	88.6

資料：まちづくり部道路管理課

62. 橋りょうの現況

(令和7年3月末現在)

道路別	総数			永久橋		
	橋数	延長(m)	面積(m ²)	橋数	延長(m)	面積(m ²)
総数	108	2,828	30,830	108	2,828	30,830
国道	4	680	12,747	4	680	12,747
県道	13	311	3,409	13	311	3,409
市道	91	1,837	14,674	91	1,837	14,674

資料：まちづくり部道路管理課

63. 都市計画道路

(令和7年5月1日現在；単位：m)

路線名	延長	幅員	路線名	延長	幅員
国道246号大和厚木ハイパス線	3,740	36	新道下篠山線	2,760	12
国道16号線	1,180	37	中福田南庭線	1,400	12
宿つきみ野線	1,720	22	新道下南庭線	1,020	12
丸子中山茅ヶ崎線	1,030	27	南林間駅東線	420	14
藤沢町田線	7,240	16	大和駅南線	80	15
南大和相模原線	5,240	16	本町通り線	150	15
福田相模原線	10,360	16	中央林間駅東線	320	15
水窪座間線	230	16	大和駅北線	880	15
横浜厚木線	900	18	大和駅東線	300	15
三ツ境下草柳線	1,350	16	大和駅西線	260	15
南林間座間線	1,190	16			
座間大和線	3,040	16	大和歩行者専用道1号線	2,300	5.7~9.5
高座渋谷駅東線	170	16	大和歩行者専用道2号線	1,850	3.7~7.7
高座渋谷駅西線	250	16	大和歩行者専用道3号線	420	7.0~8.0
国道246号線	3,020	13	大和歩行者専用道4号線	410	3.7~9.8
公所相模原線	1,830	12	大和歩行者専用道5号線	900	3.5~7.4
公所中央林間線	1,850	12	大和歩行者専用道6号線	100	6.0~6.5
深見草柳線	920	15	大和歩行者専用道7号線	490	3.4~19
桜ヶ丘境橋線	1,120	12	大和歩行者専用道8号線	440	3.4~22

資料：まちづくり部まちづくり計画課

64. 水道使用量

年度・月	件数（戸数）	使用量（m ³ ）
令和2年度	122,626	23,748,006
3年度	124,398	23,639,209
4年度	125,614	23,363,883
5年度	126,883	23,218,512
6年度	127,940	23,266,156
4月	126,942	1,980,803
5月	127,070	1,858,333
6月	127,273	2,053,445
7月	127,218	1,819,217
8月	127,350	2,051,172
9月	127,411	1,836,325
10月	127,524	1,970,280
11月	127,654	1,839,156
12月	127,631	2,034,211
1月	127,589	1,918,712
2月	127,776	2,124,447
3月	127,940	1,780,055

資料：神奈川県企業庁企業局「水道事業統計年報」（神奈川県HPより）

（注）戸数は、年度末・月末現在です。

65. 公共下水道事業の概況

事業計画概要

事業計画策定年度	起工年月	完成予定年度	処理面積(ha)	処理人口(人)	主要な管渠延長(m)
令和7年11月11日	昭和29年11月19日	令和12年度	2,025	237,773	82,810

実施状況

(令和7年3月31日現在)

区分	整備済総管渠延長(km)		排水面積(ha)	処理面積(ha)	処理人口(人)
		うち幹線			
合流管	63.6	7.3	-	238.00	234,732
污水管	499.0	51.9	-	1,719.68	
雨水管	159.1	22.4	1,414.28	-	

資料：環境共生部下水道・河川施設課

66. 下水道基本計画区域の概況

区分	下水道全体計画			下水道事業計画	
	面積(ha)	処理人口(人)	汚水量(日最大)(m ³ /日)	面積(ha)	市街化区域面積(ha)
処理区合計	2,540.0	230,000	107,873	2,025.5	2,019.5
中部処理区計	1,830.0	166,246	78,141	1,411.3	1,409.3
中部地区	1,148.0	108,962	52,305	914.3	914.3
南部地区	682.0	57,284	25,836	497.0	495.0
北部処理区計	710.0	63,754	29,732	614.2	610.2

資料：環境共生部下水道・河川施設課

(注1) 下水道全体計画は、平成22年度に策定し、目標年次である令和12年度の計画数値です。

(注2) 下水道事業計画は、令和7年度に策定し、目標年次である令和12年度の計画数値です。

67. 面積に対する下水道普及状況

(単位：ha、%)

年度	行政面積	処理人口市街化面積	全体計画面積	処理区域面積	普及率	普及率	普及率
	(A)	(B)	(C)	(D)	D/A	D/B	D/C
令和2年度	2,709	2,008	2,540	1,956.97	72.2	97.5	77.0
3年度	2,709	2,008	2,540	1,956.97	72.2	97.5	77.0
4年度	2,709	2,008	2,540	1,957.68	72.3	97.5	77.1
5年度	2,709	2,019	2,540	1,957.68	72.3	97.0	77.1
6年度	2,709	2,019	2,540	1,957.68	72.3	97.0	77.1

資料：環境共生部下水道・河川施設課

(注) 下水道法第9条に基づく数値です。

68. 人口に対する下水道普及状況

(単位：人、%)

年度	人口 (A)	処理人口 (B)	水洗化人口 (C)	普及率 B/A	普及率 C/A
令和2年度	241,598	230,792	230,113	95.5	95.2
3年度	242,919	232,018	231,403	95.5	95.3
4年度	244,337	233,398	232,820	95.5	95.3
5年度	244,980	234,070	233,528	95.5	95.3
6年度	245,635	234,732	234,209	95.6	95.3

資料：環境共生部下水道・河川施設課

(注1) 下水道法第9条に基づく数値です。

(注2) 住民基本台帳人口を使用し算出しています。

69. 下水処理状況

区分	流入下水 (南部ポンプ場含む) (m ³)	南部ポンプ場 流入下水 (m ³)	脱水 ケーキ (t)	焼却灰 排出量 (t)
中部浄化センター				
令和2年度	13,299,180	5,744,350	11,840	-
3年度	13,632,130	5,776,280	12,038	-
4年度	13,020,650	5,561,110	11,775	-
5年度	12,922,190	5,516,090	10,792	-
6年度	13,109,700	5,579,700	11,087	-
北部浄化センター				
令和2年度	12,743,643	-	9,793	265
3年度	12,880,347	-	9,881	271
4年度	12,608,563	-	10,636	248
5年度	12,402,513	-	10,917	266
6年度	12,080,340	-	11,062	291

資料：環境共生部水質管理センター

(注1) 南部地域の下水処理については、平成3年8月から中部浄化センター分場（南部ポンプ場）の稼働により、中部浄化センターへ圧送して処理しています。

(注2) 北部浄化センターについては、平成4年12月25日から汚泥焼却炉を稼働しています。