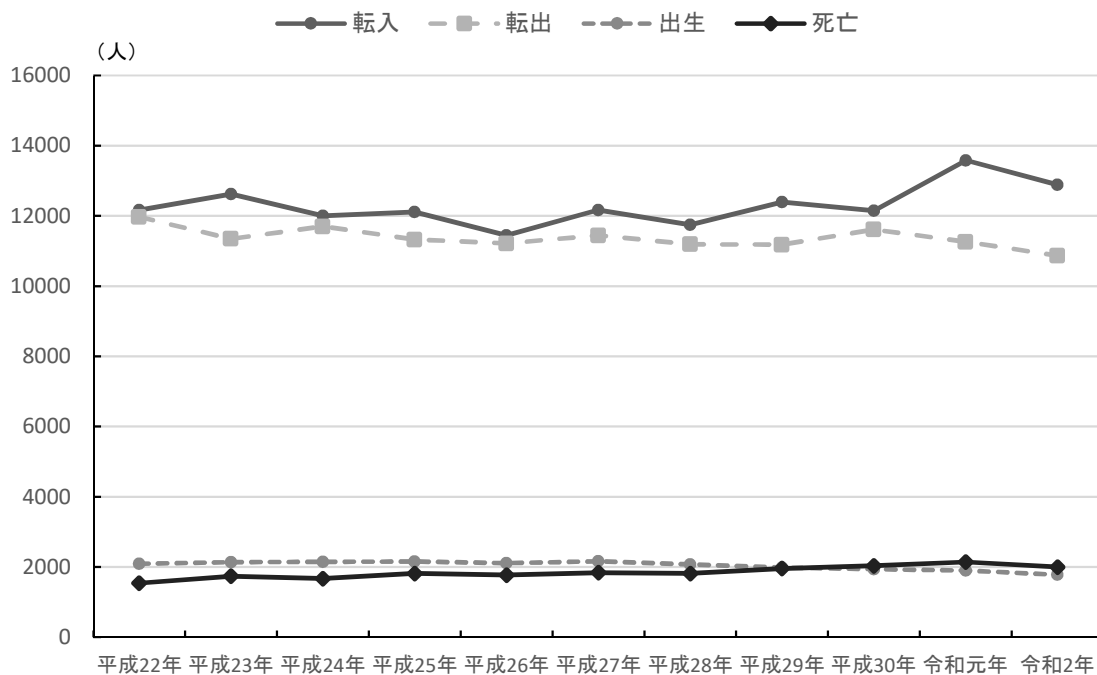


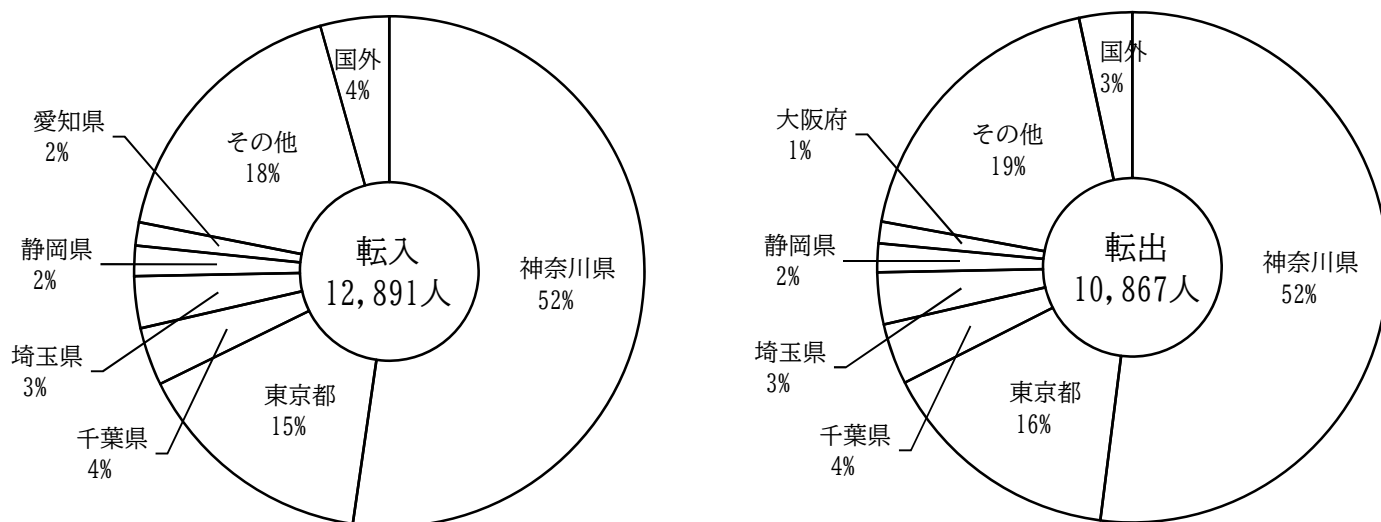
2

人 口

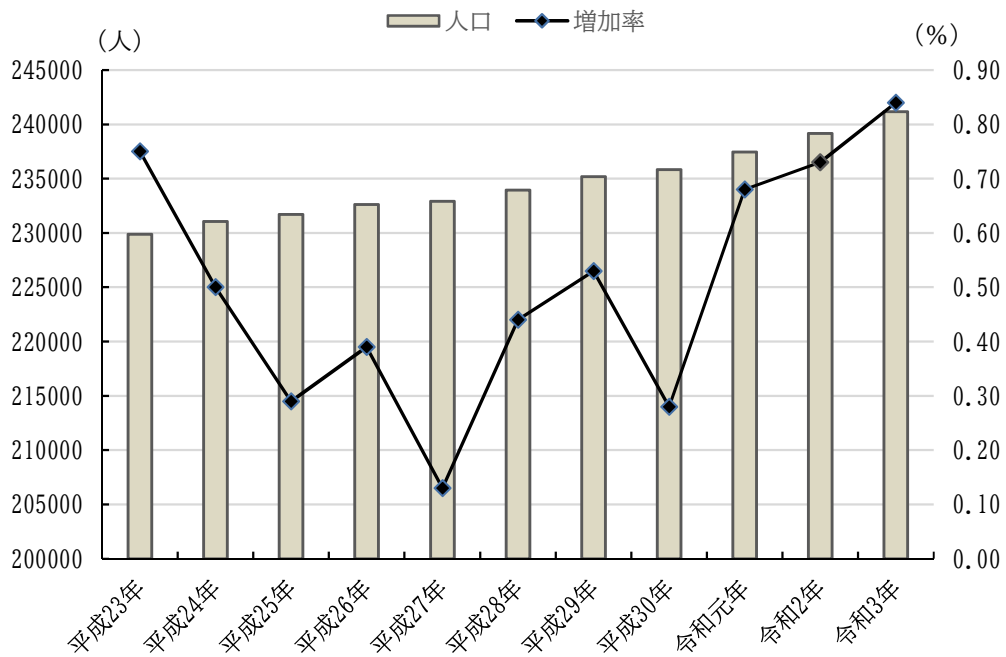
図表1 人口動態



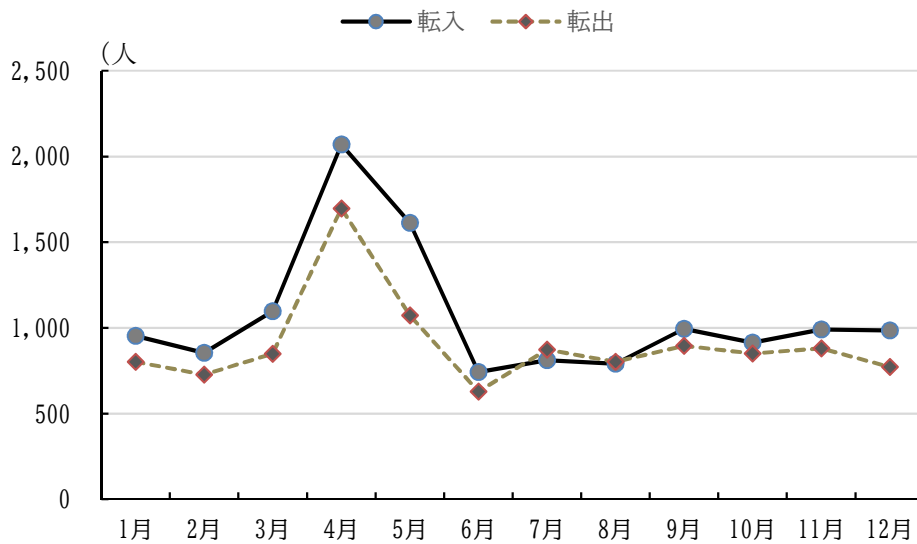
図表2 前住所地別転入人口、転出先別転出人口（令和2年）



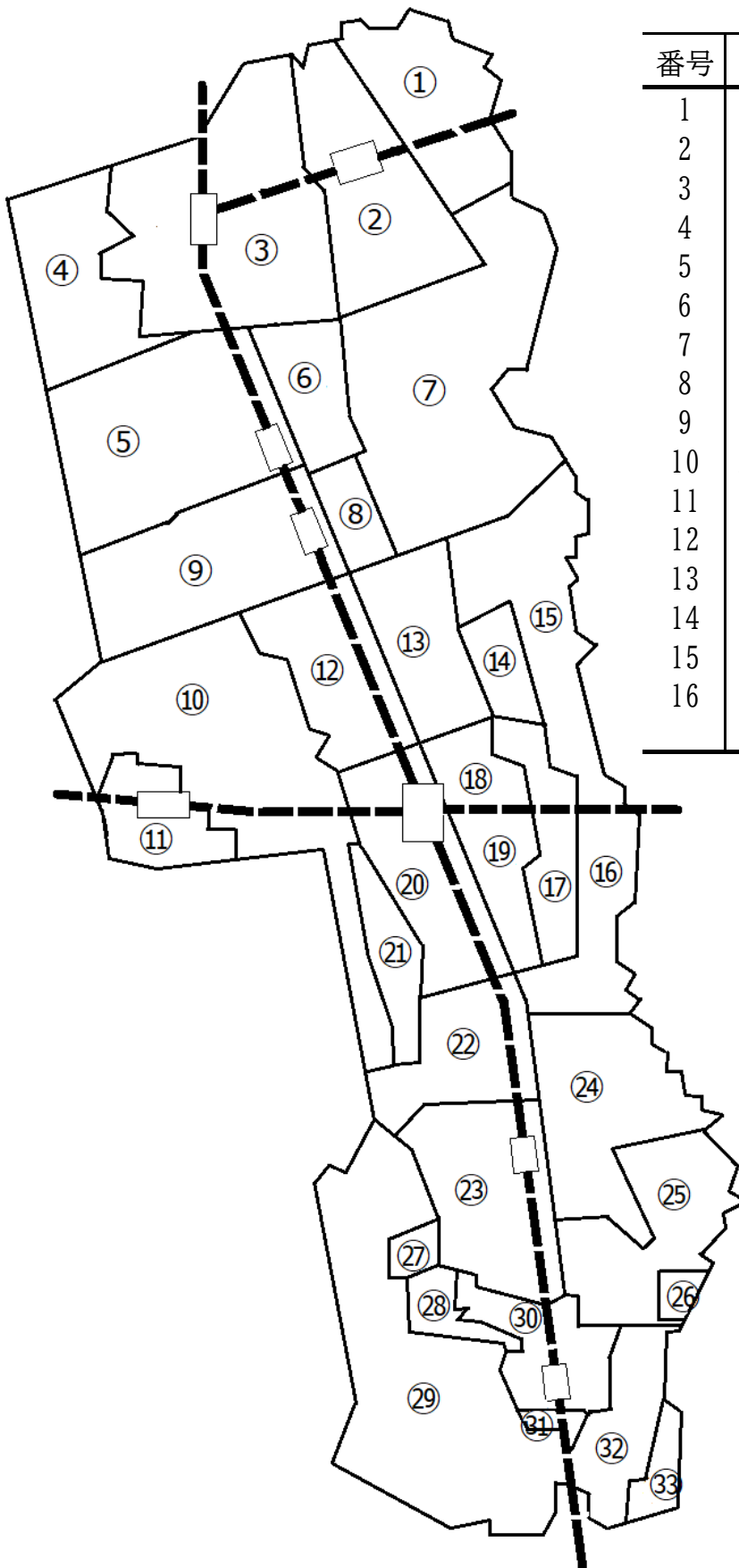
図表3 人口の推移と増加率



図表4 月別の人口の社会動態（令和2年）



図表5 地区割図



番号	地区名	番号	地区名
1	公所	17	深見台
2	つきみ野	18	大和東
3	中央林間	19	大和南
4	中央林間西	20	中央
5	南林間	21	草柳
6	林間	22	柳橋
7	下鶴間	23	福田
8	鶴間	24	桜丘
9	西鶴間	25	上和田
10	上草柳(旧)	26	上和田団地
11	桜森	27	代官
12	上草柳	28	田中
13	深見西	29	中・下福田
14	深見東	30	渋谷
15	深見上	31	高等町
16	深見下	32	下和田
		33	いちよう団地

6. 人口の推移

年 別	世 帯 数	人 口			女100人 につき男	人口密度 (1km ² あたり)	1 世 帯 当たり人員
		総 数	男	女			
※大正9年	719	4,527	2,253	2,274	99.1	227	6.30
※ 14年	725	4,545	2,317	2,228	104.0	228	6.27
※昭和5年	741	5,047	2,583	2,464	104.8	253	6.81
※ 10年	983	5,694	2,816	2,878	97.8	286	5.79
※ 15年	1,047	6,134	3,092	3,042	101.6	308	5.86
※ 22年	2,637	12,983	6,479	6,504	99.6	651	4.92
※ 25年	3,672	17,586	8,791	8,795	100.0	882	4.79
※ 30年	5,729	24,981	12,012	12,969	92.6	1,253	4.36
※ 35年	10,003	40,975	20,142	20,833	96.7	1,433	4.10
36年	10,890	43,698	21,566	22,132	97.4	1,528	4.01
37年	12,250	47,928	23,962	23,966	100.0	1,676	3.91
38年	13,892	52,746	26,608	26,138	101.8	1,844	3.80
39年	15,689	58,427	29,779	28,648	104.0	2,043	3.72

資料：総務部総務課

(注1) 昭和30年までは、大和州市制施行前の数値です。

(注2) 「※」を付した年は、国勢調査実施年です。

国勢調査中間年における人口・世帯数は、国勢調査結果を基準として、住民異動届等を基に算出した推計人口です。

(各年10月1日現在；単位：世帯、人)

年 別	世 帯 数	人 口			女100人 につき男	人口密度 (1km ² 当たり)	1 世 帯 当たり人員
		総 数	男	女			
※ 40年	17,300	64,991	33,780	31,211	108.2	2,272	3.76
41年	19,587	71,077	37,054	34,023	108.9	2,485	3.63
42年	21,379	76,405	39,880	36,525	109.2	2,672	3.57
43年	23,407	82,256	42,903	39,353	109.0	2,876	3.51
44年	27,052	93,081	48,359	44,722	108.1	3,255	3.44
※昭和45年	29,999	102,760	53,737	49,023	109.6	3,593	3.43
46年	32,842	111,361	58,261	53,100	109.7	3,896	3.39
47年	35,970	120,352	62,969	57,383	109.7	4,211	3.35
48年	39,755	132,199	68,878	63,321	108.8	4,626	3.33
49年	42,218	140,382	72,893	67,489	108.0	4,914	3.33
※ 50年	43,990	145,881	75,245	70,636	106.5	5,106	3.32
51年	45,798	152,074	78,292	73,782	106.1	5,323	3.32
52年	47,318	156,845	80,498	76,347	105.4	5,490	3.31
53年	48,977	161,600	82,892	78,708	105.3	5,656	3.30
54年	50,428	165,858	84,984	80,874	105.1	5,805	3.29
※ 55年	53,934	167,935	85,911	82,024	104.7	5,878	3.11
56年	55,043	170,045	87,063	82,982	104.9	5,952	3.09
57年	56,148	172,225	88,195	84,030	105.0	6,024	3.07
58年	57,059	173,340	88,804	84,536	105.0	6,063	3.04
59年	58,460	175,031	89,798	85,233	105.4	6,122	2.99
※ 60年	59,528	177,669	91,452	86,217	106.1	6,214	2.98
61年	61,193	180,685	92,861	87,824	105.7	6,322	2.95
62年	63,285	184,428	94,802	89,626	105.8	6,453	2.91
63年	66,069	188,351	97,029	91,322	106.3	6,590	2.85

(注3) 人口密度は、昭和30年以前は19.93km²、昭和31年から昭和45年までは28.60km²、昭和46年から昭和48年までは28.58km²、昭和49年から昭和56年までは28.57km²、昭和57年から昭和60年までは28.59km²、昭和61年から平成3年までは28.58km²、平成4年から平成25年までは27.06km²、平成26年以降は27.09km²により算出しました。

人口の推移（つづき）

年 別	世 帯 数	人 口			女100人 につき男	人口密度 (1km ² 当たり)	1 世 帯 当たり人員
		総 数	男	女			
平成 元年	68,728	192,118	99,270	92,848	106.9	6,722	2.80
※ 2年	71,034	194,866	100,907	93,959	107.4	6,818	2.74
3年	73,839	198,733	103,154	95,579	107.9	6,954	2.69
4年	75,767	201,200	104,311	96,889	107.7	7,435	2.66
5年	76,797	202,200	104,706	97,494	107.4	7,472	2.63
6年	78,045	203,718	105,445	98,273	107.3	7,528	2.61
※ 7年	77,383	203,933	104,654	99,279	105.4	7,536	2.64
8年	79,365	206,808	105,919	100,889	105.0	7,642	2.61
9年	80,785	208,234	106,632	101,602	105.0	7,695	2.58
10年	82,404	210,037	107,451	102,586	104.7	7,762	2.55
11年	83,787	211,678	108,036	103,642	104.2	7,823	2.53
※ 12年	84,382	212,761	108,366	104,395	103.8	7,863	2.52
13年	86,388	214,977	109,429	105,548	103.7	7,944	2.49
14年	88,424	217,031	110,306	106,725	103.4	8,020	2.45
15年	89,978	218,999	111,121	107,878	103.0	8,093	2.43
16年	91,206	220,339	111,585	108,754	102.6	8,143	2.42
※ 17年	91,072	221,220	111,802	109,418	102.2	8,175	2.43
18年	92,543	222,368	112,326	110,042	102.1	8,218	2.40
19年	93,689	222,917	112,524	110,393	101.9	8,238	2.38
20年	95,056	224,231	113,136	111,095	101.8	8,286	2.36
21年	96,373	225,650	113,858	111,792	101.8	8,339	2.34
※ 22年	97,244	228,186	114,700	113,486	101.0	8,432	2.35
23年	98,496	229,890	115,462	114,428	100.9	8,496	2.33
24年	99,724	231,046	115,822	115,224	100.5	8,538	2.32
25年	100,610	231,715	116,059	115,656	100.3	8,563	2.30

(各年10月1日現在；単位：世帯、人)

年 別	世 帯 数	人 口			女100人 につき男	人口密度 (1km ² 当たり)	1 世 帯 当たり人員
		総 数	男	女			
26年	101,828	232,621	116,459	116,162	100.3	8,587	2.28
※ 27年	102,020	232,922	116,714	116,208	100.4	8,598	2.28
28年	103,288	233,942	117,051	116,891	100.1	8,636	2.26
29年	104,794	235,190	117,668	117,522	100.1	8,682	2.24
30年	106,294	235,846	117,831	118,015	99.8	8,706	2.22
令和元年	108,465	237,446	118,644	118,802	99.9	8,765	2.19
※ 2年	110,519	239,169	119,582	119,587	100.0	8,829	2.16
3年	112,630	241,180	120,269	120,911	99.5	8,903	2.14

(注4) 令和元年の人口総数と男性の人数を次のとおり修正しました。

総数 237,445→237,446、男 118,643→118,644

7. 年齢別人口<住民基本台帳人口>

年齢別	計	男	女	年齢別	計	男	女
総数	242,534	121,200	121,334				
0～4歳	9,490	4,721	4,769	30～34歳	14,705	7,655	7,050
0	1,791	895	896	30	2,865	1,504	1,361
1	1,882	928	954	31	2,852	1,459	1,393
2	1,976	971	1,005	32	2,920	1,519	1,401
3	1,897	950	947	33	3,020	1,566	1,454
4	1,944	977	967	34	3,048	1,607	1,441
5～9歳	10,044	5,092	4,952	35～39歳	15,598	8,144	7,454
5	2,017	1,021	996	35	3,036	1,566	1,470
6	2,008	1,027	981	36	3,042	1,598	1,444
7	1,992	1,003	989	37	3,175	1,654	1,521
8	2,022	1,041	981	38	3,137	1,621	1,516
9	2,005	1,000	1,005	39	3,208	1,705	1,503
10～14歳	10,179	5,190	4,989	40～44歳	17,097	8,883	8,214
10	2,027	1,039	988	40	3,210	1,647	1,563
11	2,015	997	1,018	41	3,311	1,728	1,583
12	2,078	1,086	992	42	3,358	1,740	1,618
13	2,061	1,059	1,002	43	3,548	1,829	1,719
14	1,998	1,009	989	44	3,670	1,939	1,731
15～19歳	10,214	5,252	4,962	45～49歳	20,734	10,791	9,943
15	1,987	1,035	952	45	3,769	2,000	1,769
16	1,909	990	919	46	3,952	2,067	1,885
17	2,017	1,064	953	47	4,317	2,256	2,061
18	2,087	1,082	1,005	48	4,383	2,216	2,167
19	2,214	1,081	1,133	49	4,313	2,252	2,061
20～24歳	12,771	6,404	6,367	50～54歳	20,316	10,651	9,665
20	2,208	1,083	1,125	50	4,245	2,260	1,985
21	2,499	1,292	1,207	51	4,196	2,270	1,926
22	2,572	1,248	1,324	52	4,049	2,073	1,976
23	2,675	1,307	1,368	53	3,913	2,008	1,905
24	2,817	1,474	1,343	54	3,913	2,040	1,873
25～29歳	14,671	7,518	7,153	55～59歳	16,014	8,362	7,652
25	2,863	1,457	1,406	55	3,152	1,634	1,518
26	2,970	1,505	1,465	56	3,635	1,868	1,767
27	3,024	1,550	1,474	57	3,254	1,706	1,548
28	2,882	1,470	1,412	58	3,052	1,647	1,405
29	2,932	1,536	1,396	59	2,921	1,507	1,414

資料：総務部総務課

(令和3年 9月30日現在；単位：人)

年齢別	計	男	女	年齢別	計	男	女
60～64歳	12,769	6,644	6,125	90～94歳	2,142	662	1,480
60	2,716	1,413	1,303	90	628	201	427
61	2,698	1,391	1,307	91	506	178	328
62	2,527	1,361	1,166	92	408	115	293
63	2,523	1,299	1,224	93	341	88	253
64	2,305	1,180	1,125	94	259	80	179
65～69歳	12,148	6,131	6,017	95～99歳	599	141	458
65	2,377	1,223	1,154	95	214	56	158
66	2,404	1,236	1,168	96	132	38	94
67	2,323	1,193	1,130	97	113	29	84
68	2,417	1,173	1,244	98	86	10	76
69	2,627	1,306	1,321	99	54	8	46
70～74歳	15,814	7,288	8,526	100歳以上	95	9	86
70	2,769	1,320	1,449	100～	95	9	86
71	3,149	1,482	1,667				
72	3,334	1,523	1,811				
73	3,305	1,531	1,774				
74	3,257	1,432	1,825				
75～79歳	12,198	5,397	6,801	(再掲)			
75	2,014	929	1,085	15歳未満	29,713	15,003	14,710
76	2,155	964	1,191	15～64歳	154,889	80,304	74,585
77	2,699	1,150	1,549	65歳以上	57,932	25,893	32,039
78	2,798	1,257	1,541	65～74歳	27,962	13,419	14,543
79	2,532	1,097	1,435	75歳以上	29,970	12,474	17,496
80～84歳	9,546	4,232	5,314	年齢別割合	%	%	%
80	2,436	1,064	1,372	15歳未満	12.3%	12.4%	12.1%
81	2,197	995	1,202	15～64歳	63.9%	66.3%	61.5%
82	1,675	717	958	65歳以上	23.9%	21.4%	26.4%
83	1,695	779	916	65～74歳	11.5%	11.1%	12.0%
84	1,543	677	866	75歳以上	12.4%	10.3%	14.4%
85～89歳	5,390	2,033	3,357				
85	1,483	607	876				
86	1,228	478	750				
87	1,045	393	652				
88	908	321	587				
89	726	234	492				

8. 人口の自然動態

(各年末・月末現在；単位：件、人)

年・月別	婚姻	離婚	出生			死亡			死産
			総数	男	女	総数	男	女	
平成28年	1,293	447	2,072	1,064	1,008	1,818	1,002	816	50
29年	1,277	458	1,980	995	985	1,960	1,076	884	48
30年	1,194	433	1,940	982	958	2,037	1,116	921	32
令和元年	1,282	401	1,906	943	963	2,144	1,160	984	34
令和2年	1,163	391	1,780	901	879	1,998	1,098	900	38
1月	84	37	168	93	75	212	116	96	5
2月	166	48	117	59	58	158	91	67	6
3月	82	47	140	74	66	166	89	77	3
4月	72	36	165	78	87	167	84	83	2
5月	60	12	129	56	73	146	82	64	3
6月	83	32	150	81	69	154	83	71	2
7月	74	36	139	71	68	164	83	81	8
8月	107	36	155	79	76	172	105	67	0
9月	71	21	170	76	94	154	76	78	2
10月	94	28	151	82	69	157	95	62	2
11月	152	22	141	80	61	176	97	79	3
12月	118	36	155	72	83	172	97	75	2

資料：市民経済部市民課

(注) 届出件数による。

9. 本籍及び住民基本台帳人口

(各年末・月末現在；単位：件、人、世帯)

年・月別	本籍		住民基本台帳			
	本籍数	人口	世帯数	人口		
				総数	男	女
平成28年	71,746	177,663	108,851	235,434	118,220	117,214
29年	72,482	178,771	110,397	236,675	118,731	117,944
30年	73,115	179,744	111,822	237,112	118,895	118,217
令和元年	73,830	180,759	114,191	239,192	119,886	119,306
令和2年	74,345	181,322	116,296	240,998	120,694	120,304
1月	73,849	180,827	114,299	239,274	119,938	119,336
2月	73,950	180,908	114,475	239,480	120,028	119,452
3月	74,011	180,912	115,040	239,827	120,210	119,617
4月	74,043	180,973	115,530	240,365	120,487	119,878
5月	74,043	180,958	115,633	240,461	120,542	119,919
6月	74,065	180,988	115,662	240,397	120,505	119,892
7月	74,097	181,034	115,721	240,362	120,470	119,892
8月	74,142	181,047	115,838	240,443	120,507	119,936
9月	74,158	181,102	115,909	240,523	120,512	120,011
10月	74,208	181,181	115,990	240,626	120,544	120,082
11月	74,287	181,272	116,154	240,853	120,648	120,205
12月	74,345	181,322	116,296	240,998	120,694	120,304

資料：市民経済部市民課

10. 外国人登録人口

(各年末現在；単位：人)

年・国籍別	人 口		
	総 数	男	女
平成28年	6,008	2,790	3,218
29年	6,350	2,978	3,372
30年	6,653	3,175	3,478
令和元年	7,108	3,449	3,659
令和2年	7,238	3,514	3,724
朝鮮・韓国	798	338	460
アメリカ	94	65	29
中国	1,528	704	824
フィリピン	878	271	607
ベトナム	1,071	601	470
タイ	200	61	139
カンボジア	288	151	137
ラオス	74	33	41
パラグアイ	23	15	8
アルゼンチン	45	22	23
ブラジル	308	162	146
ペルー	718	374	344
その他69ヶ国 及び無国籍の計	1,213	717	496

資料：市民経済部市民課

(注) 外国人登録法の廃止に伴い、平成24年7月以降の登録数は住民基本台帳による人数を計上。

11. 人口の社会動態

(単位：人)

区 分		平成	平成	平成	平成31年	令和												
		28年	29年	30年	令和元年	2年	1月	2月	3月	4月	5月	6月	7月	8月	9月	10月	11月	12月
転 入	総 数 (A)	11,747	12,399	12,150	13,581	12,891	854	1,096	2,070	1,612	742	812	791	994	914	990	984	1,032
	県 男	2,536	2,699	2,788	2,960	2,970	170	216	637	424	166	179	179	223	178	203	192	203
	外 女	1,989	2,230	2,178	2,438	2,404	133	193	525	324	117	131	140	172	149	172	154	194
	県 男	3,255	3,308	3,295	3,745	3,536	240	330	412	397	251	245	227	301	267	283	306	277
	内 女	2,953	3,107	2,924	3,366	3,203	215	300	384	337	179	205	218	252	284	270	277	282
	その他	1,014	1,055	965	1,072	778	96	57	112	130	29	52	27	46	36	62	55	76
転 出	総 数 (B)	11,194	11,179	11,615	11,264	10,867	728	849	1,697	1,072	629	872	801	896	850	881	722	870
	県 男	2,642	2,583	2,644	2,579	2,568	173	193	514	291	139	191	183	182	191	187	143	181
	外 女	2,054	2,030	2,056	2,039	2,028	143	166	418	200	100	139	144	149	147	150	108	164
	県 男	2,931	2,999	3,163	3,027	3,012	185	243	380	297	192	253	237	265	228	256	227	249
	内 女	2,677	2,786	2,914	2,750	2,642	165	198	343	259	171	223	190	222	211	238	190	232
	その他	890	784	838	869	617	62	49	42	25	27	66	47	78	73	50	54	44
差 増 (A)-(B)		553	1220	535	2,317	2,024	126	247	373	540	113	△ 60	△ 10	98	64	109	262	162

資料：総務部総務課

12. 前住所地別転入人口

(単位：人)

年・月 都道府県	平成	平成	平成	平成31年	令和												
	28年	29年	30年	令和元年	2年	1月	2月	3月	4月	5月	6月	7月	8月	9月	10月	11月	12月
総数	11,747	12,399	12,150	13,581	12,891	854	1096	2070	1612	742	812	791	994	914	990	984	1032
北海道	118	130	117	152	128	2	3	39	26	6	7	5	8	5	12	12	3
青森県	72	63	83	73	76	3	1	26	9	6	1	4	4	4	4	5	9
岩手県	34	29	46	28	32	1	2	12	5	1	1	3	2	-	-	2	3
宮城県	93	80	86	79	90	8	7	17	13	3	8	5	10	6	4	7	2
秋田県	28	22	34	37	18	-	4	5	3	-	-	-	2	-	2	1	1
山形県	37	34	35	34	37	1	2	13	7	2	4	1	-	3	2	1	1
福島県	66	87	63	69	75	2	5	33	13	2	1	2	2	6	1	6	2
茨城県	86	113	117	124	103	4	8	18	16	6	6	6	6	8	7	13	5
栃木県	137	134	142	134	69	7	3	19	6	3	5	3	2	3	8	7	3
群馬県	57	75	52	74	70	3	5	18	12	4	7	5	6	1	6	-	3
埼玉県	328	379	347	377	416	30	41	99	50	14	28	22	23	10	44	33	22
千葉県	414	483	461	495	471	37	36	97	61	24	18	23	52	29	35	29	30
東京都	1,547	1,692	1,685	1,839	2,055	115	168	286	258	123	123	155	161	166	146	152	202
神奈川県	6,208	6,415	6,219	7,111	6,739	455	630	796	734	430	450	445	553	551	553	583	559
新潟県	58	64	86	82	56	3	22	13	2	2	-	2	3	2	2	3	1
富山県	13	22	18	13	26	2	-	6	-	1	7	-	3	-	2	4	1
石川県	26	19	28	27	32	-	1	11	2	2	4	1	4	1	1	1	4
福井県	10	13	20	16	11	1	2	1	1	-	1	1	-	1	-	-	3
山梨県	43	50	43	63	35	1	4	6	6	1	1	4	2	-	4	2	4
長野県	64	72	66	69	84	3	5	21	25	1	4	6	3	2	4	7	3
岐阜県	29	29	36	42	36	7	2	5	9	6	4	-	1	1	-	-	1
静岡県	215	210	220	248	248	14	25	64	31	11	9	9	15	15	17	18	20
愛知県	165	154	158	204	178	8	12	37	29	10	16	11	11	16	12	9	7
三重県	34	26	49	21	30	5	-	11	3	5	-	1	1	1	2	-	1
滋賀県	8	15	27	19	27	1	-	7	6	1	-	1	-	7	2	2	-
京都府	59	59	48	47	73	-	9	15	10	3	2	1	10	7	10	1	5
大阪府	131	145	183	156	154	11	15	29	27	9	15	15	5	5	5	11	7
兵庫県	82	75	96	96	102	4	6	26	21	7	8	8	2	3	8	8	1
奈良県	11	12	10	27	26	-	1	16	1	-	2	1	1	1	2	-	1
和歌山県	3	5	3	5	9	1	1	1	2	1	-	1	-	-	-	1	1
鳥取県	6	3	7	12	11	2	1	3	4	-	-	-	-	-	1	-	-
島根県	2	9	9	6	11	1	-	2	-	2	2	1	1	-	-	-	2
岡山県	24	24	27	20	24	1	-	9	2	2	1	-	4	-	1	1	3
広島県	57	57	62	67	69	7	3	20	2	-	5	5	7	9	4	1	6
山口県	42	42	36	57	41	2	-	16	11	2	1	-	7	1	-	-	1
徳島県	12	19	10	16	14	-	-	2	6	-	-	-	2	-	-	2	2
香川県	10	22	7	1	9	-	3	4	-	1	-	-	1	-	-	-	-
愛媛県	18	16	20	15	17	2	2	5	1	1	4	1	-	1	-	-	-
高知県	9	11	13	8	21	1	1	9	3	2	2	-	2	1	-	-	-
福岡県	98	114	109	146	91	-	4	32	13	11	8	4	7	8	3	1	-
佐賀県	12	11	7	16	10	-	1	6	2	-	-	-	-	-	-	1	-
長崎県	36	26	44	33	40	1	1	12	1	-	1	2	3	1	4	2	12
熊本県	24	30	30	45	39	2	2	17	5	1	2	4	1	1	2	-	2
大分県	18	12	10	30	18	3	2	6	3	1	-	1	-	-	1	1	-
宮崎県	17	35	30	31	29	1	1	13	7	-	-	-	3	-	3	1	-
鹿児島県	90	111	86	130	81	4	12	15	14	1	2	2	11	-	11	-	9
沖縄県	82	96	100	115	82	2	5	31	9	5	-	3	7	2	3	1	14
国外	767	776	771	865	564	54	50	87	107	15	20	20	32	26	42	48	63
その他	247	279	194	207	214	42	7	25	23	14	32	7	14	10	20	7	13

資料：総務部総務課

13. 転出先別転出人口

(単位：人)

年・月 都道府県	平成	平成	平成	平成31年	令和												
	28年	29年	30年	令和元年	2年	1月	2月	3月	4月	5月	6月	7月	8月	9月	10月	11月	12月
総数	11,194	11,179	11,615	11,264	10,867	728	849	1,697	1,072	629	872	801	896	850	881	722	870
北海道	107	151	130	112	114	9	7	21	10	9	5	11	8	8	10	8	8
青森県	73	66	47	51	43	3	1	12	6	2	1	6	3	4	4	-	1
岩手県	32	32	36	27	32	5	-	4	2	5	1	3	-	6	3	1	2
宮城県	71	52	80	67	82	4	8	18	7	6	12	3	8	4	7	3	2
秋田県	31	23	26	16	22	-	8	2	2	3	1	2	1	-	-	1	2
山形県	21	32	10	28	19	5	4	2	5	2	-	-	-	-	-	1	-
福島県	70	59	70	67	62	2	5	10	9	2	14	-	2	6	7	3	2
茨城県	73	90	107	84	84	7	8	12	4	2	13	8	4	6	9	6	5
栃木県	73	79	77	73	73	1	7	18	12	4	4	2	4	7	5	6	3
群馬県	72	48	56	66	75	1	5	20	8	2	5	7	8	9	3	1	6
埼玉県	419	425	385	379	366	24	31	81	42	21	25	23	28	26	22	17	26
千葉県	410	421	438	453	416	28	34	85	48	19	23	35	32	37	29	26	20
東京都	1,888	1,767	1,794	1,785	1,720	120	132	300	174	92	118	112	134	121	150	111	156
神奈川県	5,608	5,782	6,077	5,777	5,654	350	441	723	556	363	476	427	487	439	494	417	481
新潟県	66	47	47	35	48	1	3	8	7	5	4	7	5	4	1	1	2
富山県	18	25	15	21	14	-	1	2	2	-	2	1	-	2	1	1	2
石川県	37	22	23	25	24	-	1	1	15	-	1	1	1	-	1	-	3
福井県	9	9	8	10	21	-	3	7	-	-	2	-	4	1	3	1	-
山梨県	46	56	44	54	49	4	1	15	2	3	4	4	4	-	2	3	7
長野県	67	69	54	45	68	7	8	11	4	4	2	2	7	7	7	4	5
岐阜県	21	32	38	19	27	2	9	3	2	2	2	-	-	6	-	1	-
静岡県	179	175	171	191	197	25	9	40	20	6	21	16	16	9	12	11	12
愛知県	151	151	142	138	153	13	14	32	15	3	17	7	8	22	5	5	12
三重県	25	27	28	29	21	1	-	6	2	2	1	3	1	2	1	1	1
滋賀県	17	19	27	33	27	6	3	4	-	1	1	6	2	1	1	1	1
京都府	31	29	43	33	44	3	3	18	3	-	2	1	2	2	5	2	3
大阪府	128	139	133	113	143	10	11	31	26	6	8	16	11	7	8	6	3
兵庫県	62	83	108	87	67	7	6	12	5	3	7	3	9	6	8	1	-
奈良県	15	16	10	12	15	3	3	5	-	-	1	-	-	2	1	-	-
和歌山県	7	11	7	2	9	-	-	-	5	1	-	1	-	-	1	-	1
鳥取県	7	4	2	4	3	1	1	-	-	1	-	-	-	-	-	-	-
島根県	6	-	8	3	6	1	-	2	2	1	-	-	-	-	-	-	-
岡山県	22	21	20	17	27	-	-	11	4	3	1	-	2	1	1	-	4
広島県	58	50	52	49	39	3	1	4	2	5	5	2	3	4	4	-	6
山口県	29	22	55	26	19	2	1	6	2	-	-	1	-	1	1	-	5
徳島県	12	6	5	6	11	-	1	-	4	-	-	4	-	1	-	-	1
香川県	10	11	10	14	7	1	1	1	2	-	-	1	-	-	1	-	-
愛媛県	11	8	16	14	17	1	-	5	3	-	-	3	-	-	2	1	2
高知県	8	8	12	12	4	-	-	1	-	-	-	-	-	-	-	1	2
福岡県	83	90	93	81	93	6	3	25	3	13	5	2	7	6	5	3	15
佐賀県	12	11	10	11	6	-	-	-	1	1	-	1	-	1	2	-	-
長崎県	34	42	33	23	34	1	4	6	3	1	3	1	4	-	3	4	4
熊本県	20	10	26	38	17	4	-	2	1	1	1	3	-	-	2	2	1
大分県	19	10	8	18	16	2	-	-	5	-	2	4	-	2	-	-	1
宮崎県	9	14	25	26	39	-	7	7	2	1	3	3	1	1	1	9	4
鹿児島県	73	72	72	150	135	2	8	35	17	6	6	15	10	12	8	5	11
沖縄県	64	79	99	71	88	1	7	47	3	1	7	7	2	4	1	4	4
国外	585	522	599	610	336	41	33	29	8	10	28	32	42	33	31	27	22
その他	305	262	239	259	281	21	16	13	17	17	38	15	36	40	19	27	22

資料：総務部総務課

14. 地区別人口の推移

地区名	平成30年		令和元年		令和2年	
	世帯数	人口	世帯数	人口	世帯数	人口
総数	106,294	235,846	108,465	237,446	110,276	239,269
公所	2,275	5,762	2,300	5,792	2,345	5,919
つきみ野 一丁目	1,212	3,169	1,200	3,111	1,208	3,094
二丁目	359	988	367	998	389	999
三丁目	652	1,650	656	1,625	636	1,587
四丁目	527	1,202	527	1,193	525	1,176
五丁目	662	1,597	655	1,587	662	1,616
六丁目	424	1,059	437	1,094	430	1,107
七丁目	365	876	366	859	371	859
八丁目	571	1,400	551	1,328	546	1,304
内山	1,834	4,573	-	-	-	-
中央林間 一丁目	1,330	2,856	1,337	2,821	1,408	2,880
二丁目	1,689	3,407	1,753	3,449	1,742	3,364
三丁目	1,394	2,479	1,441	2,511	1,488	2,559
四丁目	1,544	3,044	1,583	3,071	1,583	3,011
五丁目	1,646	3,169	1,638	3,127	1,745	3,298
六丁目	979	2,004	1,290	2,677	1,309	2,645
七丁目	-	-	560	1,491	752	1,952
八丁目	-	-	861	2,016	927	2,094
九丁目	-	-	514	1,344	492	1,372
中央林間西 一丁目	287	711	288	708	286	702
二丁目	404	977	410	984	409	978
三丁目	168	465	171	459	171	455
四丁目	531	1,340	541	1,348	553	1,367
五丁目	649	1,628	656	1,627	664	1,651
六丁目	515	1,337	513	1,334	476	1,312
七丁目	-	-	-	-	-	-
南林間 一丁目	1,376	2,368	1,383	2,380	1,460	2,483
二丁目	943	1,777	932	1,735	971	1,773
三丁目	453	951	465	970	493	1,018
四丁目	779	1,554	785	1,538	831	1,557
五丁目	810	1,752	817	1,762	827	1,712
六丁目	1,499	3,272	1,527	3,287	1,530	3,388
七丁目	1,254	2,770	1,248	2,742	1,267	2,773
八丁目	960	2,084	956	2,062	1,013	2,098
九丁目	143	465	136	446	125	438
林間 一丁目	1,722	3,278	1,762	3,311	1,749	3,314
二丁目	1,695	3,252	1,697	3,226	1,710	3,190
林間東	605	1,419	598	1,366	591	1,361
下鶴間	6,245	15,256	6,432	15,523	6,407	15,308
下鶴間 一丁目	-	-	-	-	-	-
二丁目	1,729	4,581	1,732	4,556	1,853	4,830
鶴間 一丁目	1,636	3,519	1,674	3,521	1,810	3,635
二丁目	1,690	3,374	1,732	3,389	1,654	3,263
西鶴間 一丁目	1,273	1,982	1,300	1,991	1,411	2,126
二丁目	1,238	2,712	1,244	2,711	1,309	2,770

資料：総務部総務課

(注) 国勢調査に基づく推計人口。令和2年の数値は、令和2年国勢調査の速報値に基づく推計人口なので、後日発表される確定値に基づくものと異なる場合があります。

(各年10月1日現在；単位：世帯、人)

地区名	平成30年		令和元年		令和2年		
	世帯数	人口	世帯数	人口	世帯数	人口	
西鶴間	三丁目	1,135	2,427	1,144	2,430	1,125	2,372
	四丁目	1,119	2,360	1,158	2,401	1,161	2,345
	五丁目	611	1,283	632	1,292	660	1,305
	六丁目	788	1,921	782	1,876	802	1,932
	七丁目	783	1,836	778	1,813	760	1,786
	八丁目	235	606	237	599	242	609
上草柳	1,407	3,487	1,407	3,490	1,418	3,507	
桜森	一丁目	323	652	372	730	385	770
	二丁目	1,288	2,341	1,301	2,340	1,288	2,296
	三丁目	1,003	1,903	1,039	1,958	1,042	1,934
上草柳	一丁目	397	954	435	981	461	999
	二丁目	702	1,563	734	1,607	782	1,684
	三丁目	681	1,591	694	1,601	716	1,615
	四丁目	240	626	238	619	251	628
	五丁目	59	147	59	141	64	146
	六丁目	577	1,421	580	1,434	581	1,470
	七丁目	479	1,034	504	1,038	517	1,068
	八丁目	933	2,200	949	2,227	983	2,256
	九丁目	531	1,223	544	1,241	511	1,220
深見西	一丁目	342	613	351	631	347	631
	二丁目	1,316	2,850	1,316	2,864	1,268	2,871
	三丁目	115	480	114	472	120	458
	四丁目	528	1,345	538	1,336	535	1,316
	五丁目	13	24	10	19	13	23
	六丁目	261	627	279	651	268	621
	七丁目	243	525	257	521	218	533
	八丁目	289	776	295	780	372	894
深見東	一丁目	417	990	400	967	396	957
	二丁目	105	250	126	276	121	281
	三丁目	319	854	303	810	338	887
深見上	1,045	2,913	1,086	2,954	1,059	2,837	
深見下	1,887	4,335	1,903	4,330	1,851	4,204	
深見台	一丁目	556	1,347	764	1,787	771	1,835
	二丁目	383	858	399	859	429	875
	三丁目	237	408	234	406	222	382
	四丁目	539	1,243	532	1,236	568	1,240
大和東	一丁目	497	876	516	884	500	870
	二丁目	713	1,077	775	1,141	819	1,187
	三丁目	1,319	2,415	1,428	2,503	1,502	2,611
大和南	一丁目	496	799	468	761	495	771
	二丁目	1,153	2,397	1,165	2,406	1,211	2,402
中央	一丁目	251	490	303	546	292	527
	二丁目	1,096	1,943	1,131	1,943	1,188	1,974
	三丁目	716	1,540	751	1,583	769	1,560

14. 地区別人口の推移（つづき）

（各年10月1日現在；単位：世帯、人）

地区名	平成30年		令和元年		令和2年		
	世帯数	人口	世帯数	人口	世帯数	人口	
中央	四丁目	956	1,999	953	1,976	971	2,026
	五丁目	1,182	2,282	1,215	2,269	1,261	2,321
	六丁目	815	1,655	850	1,696	847	1,688
	七丁目	760	1,532	774	1,521	802	1,500
草柳	一丁目	552	1,267	557	1,254	524	1,202
	二丁目	664	1,531	654	1,496	665	1,492
	三丁目	173	469	173	459	166	436
柳橋	一丁目	561	1,416	558	1,414	559	1,416
	二丁目	780	1,753	792	1,753	805	1,715
	三丁目	1,131	2,452	1,128	2,432	1,156	2,425
	四丁目	518	1,264	527	1,274	560	1,287
	五丁目	277	553	280	561	300	580
福田	一丁目	534	1,038	533	1,013	529	1,016
	二丁目	711	1,415	721	1,396	764	1,414
	三丁目	462	904	467	897	478	887
	四丁目	572	1,299	615	1,349	625	1,366
	五丁目	514	1,193	524	1,188	553	1,240
	六丁目	389	754	397	756	412	758
	七丁目	903	2,133	898	2,109	913	2,136
	八丁目	690	1,441	695	1,440	655	1,399
相鉄コープ	123	263	118	244	133	269	
桜丘	3,404	7,542	3,435	7,528	3,457	7,579	
上和田	2,271	5,778	2,302	5,780	2,242	5,763	
上和田団地	1,235	2,182	1,252	2,167	1,265	2,194	
代官	一丁目	480	1,110	469	1,056	493	1,068
	二丁目	327	852	348	902	361	918
	三丁目	381	904	375	890	360	883
	四丁目	333	851	344	863	388	954
田中	680	1,629	675	1,607	792	1,817	
中・下福田	4,406	11,214	4,375	11,069	4,196	10,838	
渋谷	一丁目	351	834	356	834	379	823
	二丁目	385	815	399	808	398	832
	三丁目	251	564	256	566	252	566
	四丁目	231	437	239	433	276	545
	五丁目	681	1,358	682	1,329	696	1,359
	六丁目	308	547	317	562	294	587
	七丁目	353	720	363	740	357	738
	八丁目	385	771	395	773	400	852
高等町	478	1,394	496	1,457	545	1,321	
下和田	682	1,841	685	1,822	676	1,843	
県営いちよう団地	1,211	2,281	1,207	2,209	1,222	2,189	