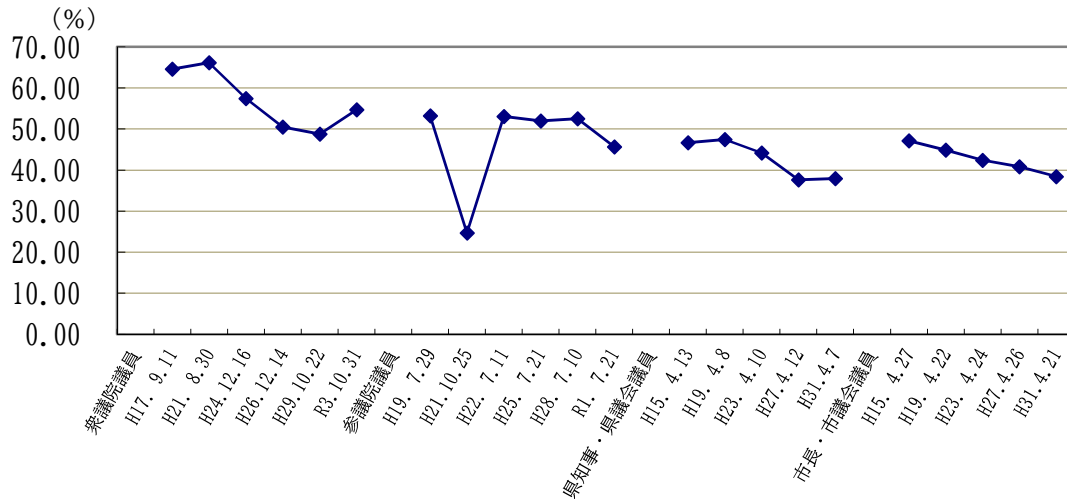


11

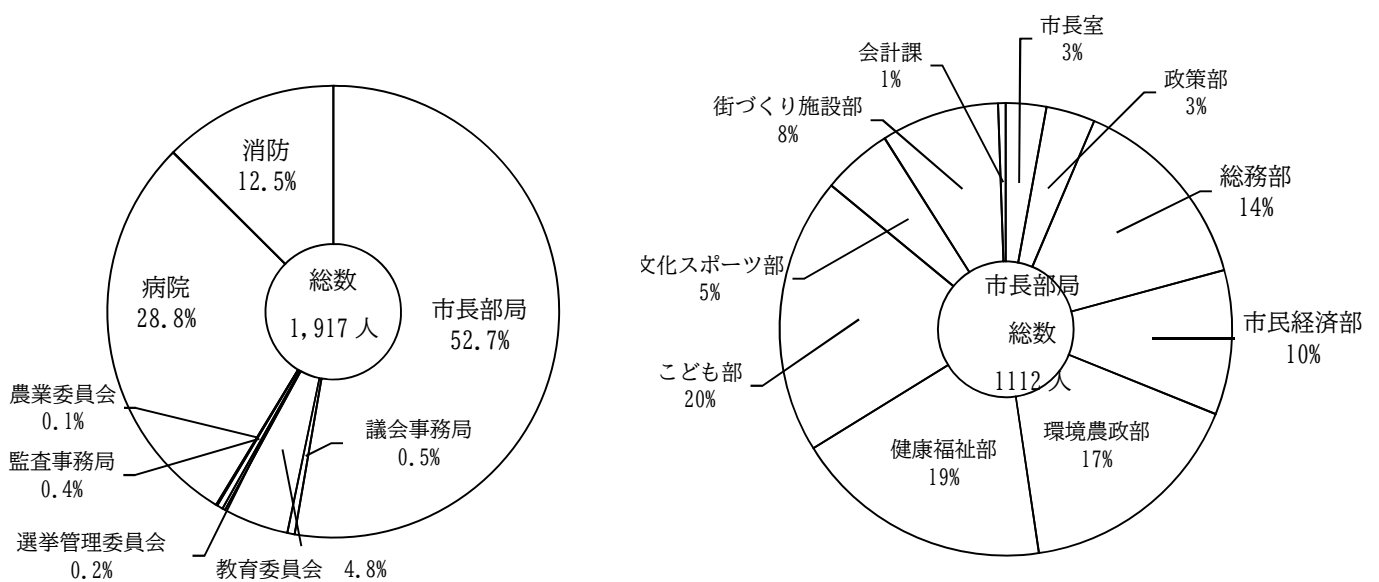
選挙・行政

図表 20 選挙の投票率の推移



図表 21 市職員の割合 (令和2年4月1日現在)

*臨時嘱託、再任用(短時間)及び任期付(短時間)を除く



93. 選挙別投票状況

選挙名	執行年月日	選挙人名簿登録者数			当日の有権者数	
		総数	男	女	総数	男
衆議院議員	平成 17. 9. 11	177,749	90,446	87,303	176,998	89,974
	21. 8. 30	182,159	92,479	89,680	181,527	92,083
	24. 12. 16	186,468	94,233	92,235	185,962	93,917
	26. 12. 14	187,896	94,766	93,130	187,830	94,674
	29. 10. 22	195,204	97,951	97,253	195,036	97,798
	令和 3. 10. 31	201,039	100,335	100,704	200,576	100,062
参議院議員	平成 19. 7. 29	180,803	91,870	88,933	179,530	91,136
	21. 10. 25	182,306	92,506	89,800	181,776	92,169
	22. 7. 11	183,147	92,847	90,300	182,333	92,353
	25. 7. 21	187,405	94,638	92,767	186,463	94,055
	28. 7. 10	193,568	97,204	96,364	193,171	96,986
	令和 元. 7. 21	197,301	98,812	98,489	196,421	98,295
県知事・県議会議員	平成 15. 4. 13	174,373	89,294	85,079	170,250	86,945
	19. 4. 8	179,755	91,278	88,477	175,799	89,039
	23. 4. 10	183,661	92,967	90,694	179,929	90,937
	27. 4. 12	188,087	92,720	93,367	186,164	93,614
	31. 4. 7	196,076	98,202	97,874	192,545	96,268
市長・市議会議員	平成 15. 4. 27	174,398	89,305	85,093	170,270	86,965
	19. 4. 22	179,583	91,190	88,393	175,636	88,952
	23. 4. 24	183,587	92,906	90,681	180,053	90,998
	27. 4. 26	188,101	94,708	93,393	184,778	92,900
	31. 4. 21	195,909	98,109	97,800	192,315	96,128

資料：選挙管理委員会事務局

(注1) 衆議院小選挙区、参議院県選出、県議会議員及び市議会議員の選挙の数値を掲載。

(注2) 平成28年の参議院選挙から、選挙権年齢が「満20歳以上」から「満18歳以上」に引き下げられました。

(注3) 衆議院議員と参議院議員の人数（除く、選挙人名簿登録者数）には、在外選挙人も含まれます。

94. 有権者の推移

年別	総数	男	女	確定日
平成29年	195,100	97,860	97,240	9月1日
30年	195,712	98,049	97,663	9月1日
令和元年	197,032	98,611	98,421	9月1日
令和2年	198,902	99,489	99,413	9月1日
令和3年	200,715	100,221	100,494	9月1日

資料：選挙管理委員会事務局

(注) 選挙人名簿登録者数の登録基準日は、公職選挙法の改正により平成29年から9月1日に変更されました。

女	投票者数			投票率(%)			区分	
	総数	男	女	総数	男	女		
87,024	114,304	57,122	57,182	64.58	63.49	65.71	17. 9.11	衆議院議員
89,444	120,078	60,679	59,399	66.15	65.90	66.41	21. 8.30	
92,045	106,847	54,218	52,629	57.46	57.73	57.18	24.12.16	
93,156	94,899	48,194	46,705	50.52	50.91	50.14	26.12.14	
97,238	95,116	47,862	47,254	48.77	48.94	48.60	29.10.22	
100,514	109,718	54,353	55,365	54.70	54.32	55.08	令和 3.10.31	
88,394	95,571	48,676	46,895	53.23	53.41	53.05	平成 19. 7.29	参議院議員
89,607	44,849	24,211	20,638	24.67	26.27	23.03	21.10.25	
89,980	96,691	49,297	47,394	53.03	53.38	52.67	22. 7.11	
92,408	96,834	49,255	47,579	51.93	52.37	51.49	25. 7.21	
96,185	101,389	50,968	50,421	52.49	52.55	52.42	28. 7.10	
98,126	89,623	44,911	44,712	45.63	45.69	45.57	令和 元. 7.21	
83,305	79,472	38,822	40,650	46.68	44.65	48.80	平成 15. 4.13	県知事・ 県議会議員
86,760	83,468	41,123	42,345	47.48	46.19	48.81	19. 4. 8	
88,992	79,488	39,248	40,240	44.18	43.16	45.22	23. 4.10	
92,550	70,024	34,541	35,483	37.61	36.90	38.34	27. 4.12	
96,277	73,074	35,582	37,492	37.95	36.96	38.94	31. 4. 7	
83,305	80,255	38,455	41,800	47.13	44.21	50.18	平成 15. 4.27	市長・ 市議会議員
86,684	78,800	38,235	40,565	44.87	42.98	46.80	19. 4.22	
89,055	76,355	37,118	39,237	42.41	40.79	44.06	23. 4.24	
91,878	75,388	36,655	38,733	40.80	39.46	42.16	27. 4.26	
96,187	73,865	35,673	38,192	38.41	37.11	39.71	31. 4.21	

95. 投票区別選挙人名簿登録人口

(令和3年9月1日現在)

投票区	投票所	総数	男	女	構成比(%)
総数		200,715	100,221	100,494	100.00%
第1投票区	北大和小学校	9,129	4,530	4,599	4.55%
2 //	林間小学校	7,308	3,717	3,591	3.64%
3 //	大和小学校	8,624	4,319	4,305	4.30%
4 //	県保健福祉事務所	6,141	3,051	3,090	3.06%
5 //	文ヶ岡小学校	6,948	3,543	3,405	3.46%
6 //	深見小学校	6,657	3,373	3,284	3.32%
7 //	大和中学校	3,831	1,920	1,911	1.91%
8 //	桜丘小学校	8,106	4,024	4,082	4.04%
9 //	渋谷小学校	6,001	2,907	3,094	2.99%
10 //	緑野住宅集会所	8,184	4,008	4,176	4.08%
11 //	草柳小学校	7,282	3,651	3,631	3.63%
12 //	高座キリスト教会	5,359	2,616	2,743	2.67%
13 //	大野原小学校	6,108	3,068	3,040	3.04%
14 //	光丘中学校	4,917	2,589	2,328	2.45%
15 //	西鶴間小学校	4,952	2,420	2,532	2.47%
16 //	ベテルギウス北館	6,517	3,507	3,010	3.25%
17 //	引地台中学校	4,367	2,077	2,290	2.17%
18 //	渋谷学習センター	5,379	2,666	2,713	2.68%
19 //	下鶴間コミュニティセンター	4,580	2,347	2,233	2.28%
20 //	上和田団地集会所	1,894	950	944	0.94%
21 //	上和田小学校	3,702	1,889	1,813	1.84%
22 //	中央林間コミュニティセンター	6,930	3,367	3,563	3.45%
23 //	南林間中学校	3,183	1,571	1,612	1.59%
24 //	渋谷中学校	1,861	802	1,059	0.93%
25 //	福田小学校	7,958	4,201	3,757	3.96%
26 //	引地台小学校	5,000	2,503	2,497	2.49%
27 //	子安児童館	4,162	2,124	2,038	2.07%
28 //	特別支援教育センター	6,589	3,203	3,386	3.28%
29 //	下福田小学校	5,132	2,562	2,570	2.56%
30 //	つきみ野中学校	6,663	3,250	3,413	3.32%
31 //	桜丘学習センター	5,205	2,608	2,597	2.59%
32 //	鶴間中学校	6,738	3,322	3,416	3.36%
33 //	つきみ野学習センター	5,978	2,859	3,119	2.98%
34 //	西鶴間コミュニティセンター	4,092	2,073	2,019	2.04%
35 //	南林間コミュニティセンター	5,238	2,604	2,634	2.61%

資料：選挙管理委員会事務局

96. 市議会の状況

年 別	定例会	臨時会	議 決 議 案		請 願	陳 情
			市長提案	議員提案		
平成28年	4	1	148	35	1	55
29年	4	1	94	31	—	13
30年	4	1	116	33	—	19
令和元年	4	1	90	16	1	11
令和2年	4	2	114	13	1	9

資料：議会事務局

97. 市職員数の推移

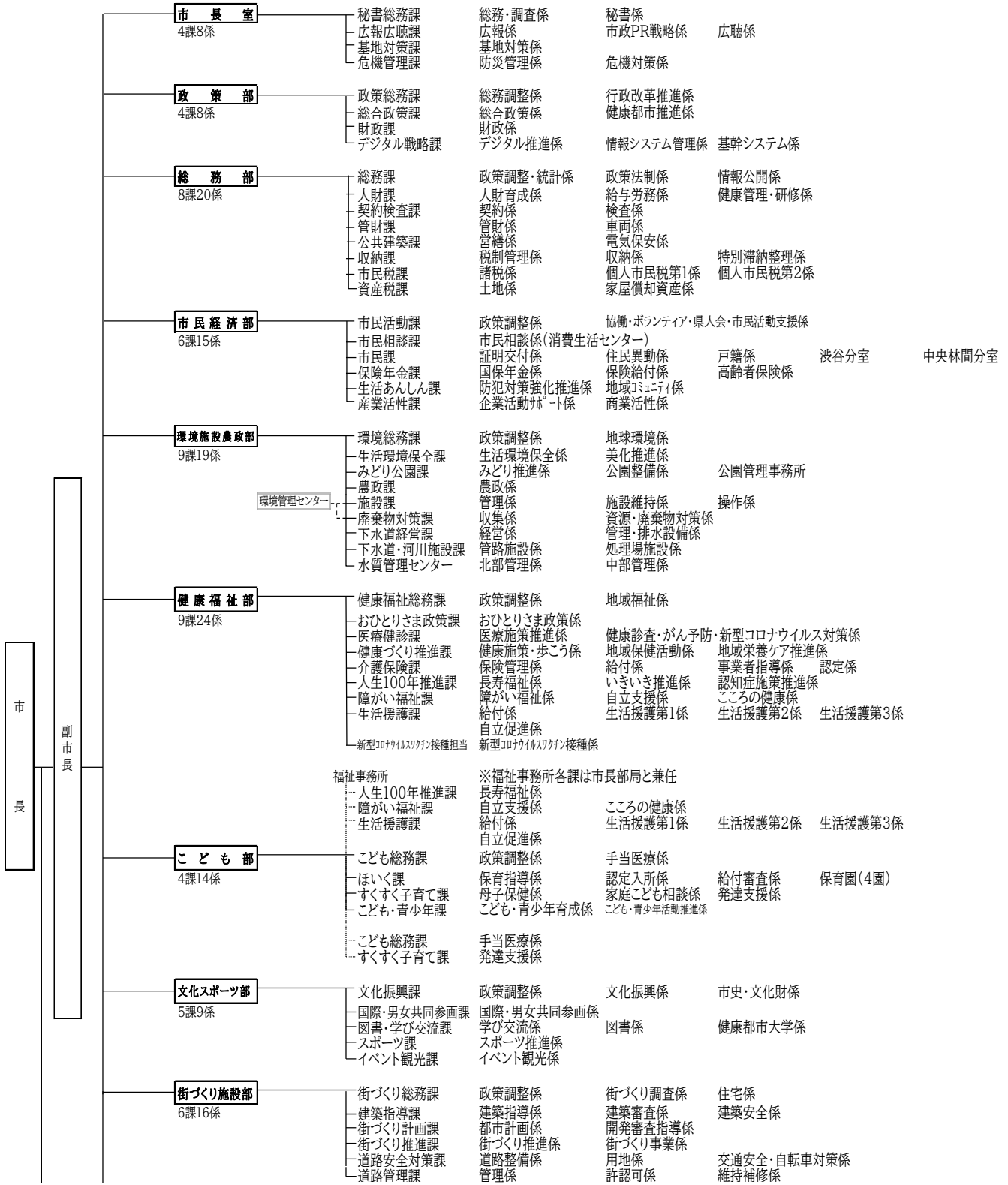
(各年4月1日現在)

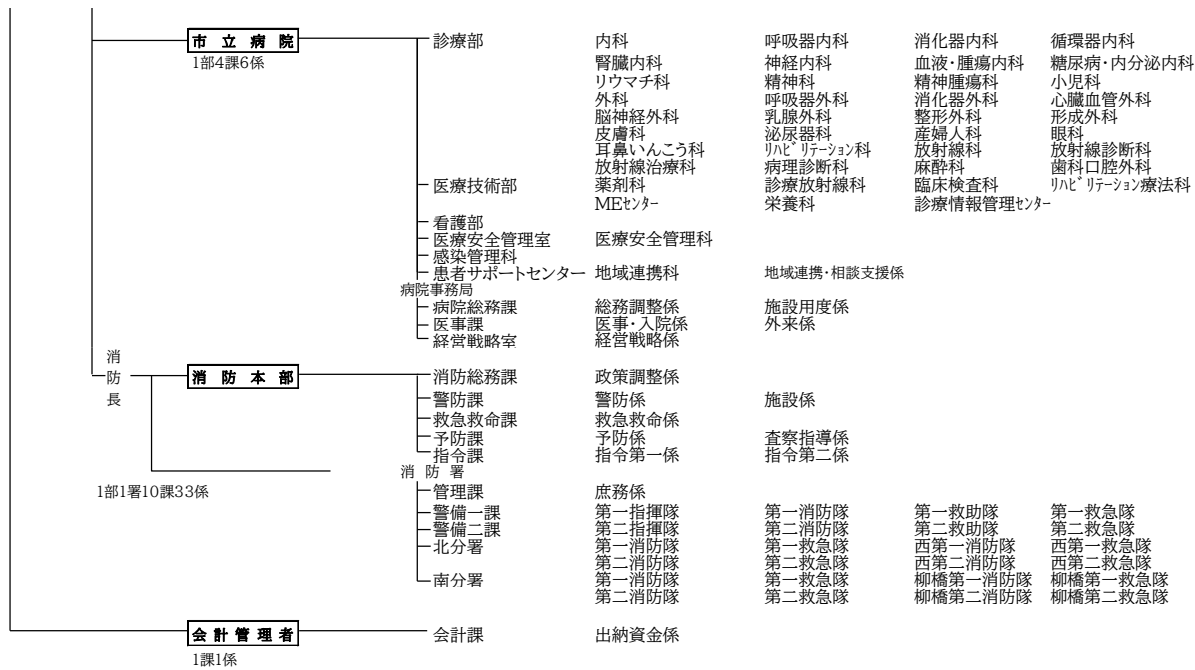
区 分	平成31年		令和2年		令和3年	
	定 数	実 数	定 数	実 数	定 数	実 数
総数	1,971	1,915	1,971	1,920	1,971	1,899
市長事務部局	1,033	1,010	1,033	1,023	1,033	1,001
市議会事務局	11	12	11	10	11	10
教育委員会	119	86	119	91	119	89
選挙管理委員会事務局	5	5	5	4	5	5
監査事務局	9	8	9	8	9	8
農業委員会事務局	5	4	5	4	5	2
市立病院	558	555	558	542	558	546
消防	231	235	231	238	231	238

資料：政策部政策総務課

(注) 臨時嘱託、再任用(短時間)職員及び任期付(短時間)職員は含まない。

98. 大和市行政組織図（令和3年4月1日現在）





市議会
 選挙管理委員会
 監査委員
 公平委員会
 農業委員会
 固定資産評価審査委員会

議会事務局
 選挙管理委員会事務局
 監査事務局
 公平委員会事務局
 農業委員会事務局

議事係

施設係
 北部学校給食共同調理場
 中部学校給食共同調理場
 南部学校給食共同調理場
 特別支援教育センター

99. 課別職員数

部 課 等 名	総 数			事 務 職 員	技 術 職 員	消 防 吏 員	技能・ 労務職員	再任用	再任用 短時間	臨時 嘱託	任期付 短時間
	計	男	女								
総 数	2,073	1,142	931	746	804	234	93	22	76	63	35
市長室	32	5	37	34	1	-	-	-	-	1	1
室長等	1	1	-	1	-	-	-	-	-	-	-
室付参事等	2	2	-	1	-	-	-	-	-	-	1
秘書総務課	8	8	-	8	-	-	-	-	-	-	-
広報広聴課	15	11	4	15	-	-	-	-	-	-	-
基地対策課	4	4	-	4	-	-	-	-	-	-	-
危機管理課	7	6	1	5	1	-	-	-	-	1	-
政策部	39	26	13	38	-	-	-	1	-	-	-
部長	1	-	1	1	-	-	-	-	-	-	-
政策総務課	6	3	3	6	-	-	-	-	-	-	-
総合政策課	8	6	2	8	-	-	-	-	-	-	-
財政課	7	4	3	7	-	-	-	-	-	-	-
デジタル戦略課	17	13	4	16	-	-	-	1	-	-	-
総務部	160	101	59	128	18	-	4	1	4	2	3
部長	1	-	1	1	-	-	-	-	-	-	-
総務課	18	12	6	15	-	-	1	-	2	-	-
人財課	25	12	13	22	2	-	-	-	-	-	1
契約検査課	9	7	2	7	2	-	-	-	-	-	-
管財課	13	12	1	7	-	-	3	1	1	-	1
公共建築課	14	13	1	-	14	-	-	-	-	-	-
収納課	32	17	15	31	-	-	-	-	-	1	-
市民税課	23	12	11	22	-	-	-	-	-	-	1
資産税課	25	16	9	23	-	-	-	-	1	1	-
市民経済部	115	63	52	85	2	-	-	-	6	4	18
部長	1	1	-	1	-	-	-	-	-	-	-
市民活動課	7	4	3	7	-	-	-	-	-	-	-
市民相談課	5	3	2	4	1	-	-	-	-	-	-
市民課	57	30	27	35	-	-	-	-	4	2	16
保険年金課	26	8	18	23	-	-	-	-	-	1	2
生活あんしん課	10	9	1	6	1	-	-	-	2	1	-
産業活性課	9	8	1	9	-	-	-	-	-	-	-
環境施設農政部	184	166	18	42	56	-	56	3	7	20	-
部長	1	1	-	-	1	-	-	-	-	-	-
環境総務課	9	4	5	4	2	-	-	1	-	2	-
生活環境保全課	9	9	-	4	5	-	-	-	-	-	-
みどり公園課	15	13	2	5	7	-	-	-	2	1	-
農政課	9	6	3	5	-	-	-	-	2	2	-
(環境管理センター)	101	96	5	17	13	-	54	-	2	15	-
所長	1	1	-	1	-	-	-	-	-	-	-
施設課	29	25	4	6	12	-	7	-	-	4	-
廃棄物対策課	71	70	1	10	1	-	47	-	2	11	-
下水道経営課	11	8	3	7	3	-	-	-	1	-	-
下水道・河川施設課	15	15	-	-	12	-	2	1	-	-	-
水質管理センター	14	14	-	-	13	-	-	1	-	-	-

資料：政策部政策総務課

(令和3年4月1日現在)

部 課 等 名	総 数			事 務 職 員	技 術 職 員	消 防 吏 員	技能・ 労務職員	再任用	再任用 短時間	臨時 嘱託	任期付 短時間
	計	男	女								
健康福祉部	206	106	100	142	43	-	-	1	11	7	2
部長	1	-	1	1	-	-	-	-	-	-	-
部付担当部長等	2	2	-	1	-	-	-	-	1	-	-
次長	1	1	-	1	-	-	-	-	-	-	-
健康福祉総務課	18	13	5	13	-	-	-	1	3	1	-
おひとりさま政策課	4	3	1	3	-	-	-	-	1	-	-
医療健診課	20	10	10	10	5	-	-	-	2	3	-
健康づくり推進課	31	4	27	9	22	-	-	-	-	-	-
介護保険課	26	17	9	25	-	-	-	-	1	-	-
人生100年推進課	23	10	13	13	9	-	-	-	1	-	-
障がい福祉課	24	10	14	18	3	-	-	-	-	1	2
生活援護課	45	30	15	41	-	-	-	-	2	2	-
新型コロナウイルスワクチン接種担当	11	6	5	7	4	-	-	-	-	-	-
こども部	220	44	176	70	132	-	3	2	2	5	6
部長	1	1	-	1	-	-	-	-	-	-	-
こども総務課	18	7	11	18	-	-	-	-	-	-	-
ほいく課	152	23	129	29	111	-	3	1	-	2	6
うち保育園	117	6	111	-	106	-	3	1	-	1	6
すくすく子育て課	33	4	29	8	21	-	-	1	1	2	-
こども・青少年課	16	9	7	14	-	-	-	-	1	1	-
文化スポーツ部	56	35	21	41	-	-	-	1	6	6	2
部長等	2	2	-	1	-	-	-	-	1	-	-
文化振興課	20	9	11	14	-	-	-	-	2	3	1
国際・男女共同参画課	8	3	5	6	-	-	-	-	-	1	1
図書・学び交流課	12	10	2	10	-	-	-	-	2	-	-
スポーツ課	9	7	2	6	-	-	-	1	1	1	-
イベント観光課	5	4	1	4	-	-	-	-	-	1	-
街づくり施設部	94	80	14	34	46	-	8	2	1	1	2
部長	1	1	-	-	1	-	-	-	-	-	-
街づくり総務課	15	11	4	10	4	-	-	1	-	-	-
建築指導課	14	10	4	4	9	-	-	-	-	-	1
街づくり計画課	10	7	3	4	6	-	-	-	-	-	-
街づくり推進課	10	7	3	4	5	-	-	-	-	-	1
道路安全対策課	17	17	-	9	8	-	-	-	-	-	-
道路管理課	27	27	-	3	13	-	8	1	1	1	-
会計管理者	1	1	-	1	-	-	-	-	-	-	-
会計課	6	2	4	6	-	-	-	-	-	-	-

99. 課別職員数 (つづき)

部 課 等 名	総 数			事 務 職 員	技 術 職 員	消 防 吏 員	技能・ 労務職員	再任用	再任用 短時間	臨時 嘱託	任期付 短時間
	計	男	女								
議会事務局	11	4	7	10	-	-	-	-	-	1	-
局長	1	-	1	1	-	-	-	-	-	-	-
議会事務局	10	4	6	9	-	-	-	-	-	1	-
選挙管理委員会事務局	6	6	-	5	-	-	-	-	1	-	-
局長	1	1	-	1	-	-	-	-	-	-	-
選挙管理委員会事務局	5	5	-	4	-	-	-	-	1	-	-
監査事務局	10	5	5	8	-	-	-	-	1	1	-
局長	1	1	-	1	-	-	-	-	-	-	-
監査事務局	9	4	5	7	-	-	-	-	1	1	-
公平委員会事務局	-	-	-	-	-	-	-	-	-	-	-
農業委員会事務局	2	2	-	2	-	-	-	-	-	-	-
局長	1	1	-	1	-	-	-	-	-	-	-
農業委員会事務局	1	1	-	1	-	-	-	-	-	-	-
教育委員会											
教育部	77	42	35	60	8	-	3	1	2	2	1
部長	1	1	-	1	-	-	-	-	-	-	-
教育総務課	22	14	8	12	3	-	3	1	-	2	1
学校教育課	6	5	1	6	-	-	-	-	-	-	-
保健給食課	17	6	11	12	5	-	-	-	-	-	-
指導室	19	9	10	17	-	-	-	-	2	-	-
教育研究所	8	5	3	8	-	-	-	-	-	-	-
青少年相談室	4	2	2	4	-	-	-	-	-	-	-
小学校	29	11	18	-	-	-	13	3	4	9	-
中学校	13	10	3	-	-	-	-	1	8	4	-
市立病院	556	165	391	36	498	-	6	6	10	-	-
病院長	1	1	-	-	1	-	-	-	-	-	-
副院長	3	3	-	-	3	-	-	-	-	-	-
診療部	90	54	36	-	90	-	-	-	-	-	-
医療技術部	96	52	44	4	79	-	5	3	5	-	-
看護部	331	30	301	-	323	-	1	3	4	-	-
医療安全管理室	-	-	-	-	-	-	-	-	-	-	-
感染管理科	-	-	-	-	-	-	-	-	-	-	-
患者サポートセンター	7	3	4	6	1	-	-	-	-	-	-
病院事務局長等	1	1	-	1	-	-	-	-	-	-	-
病院総務課	13	10	3	12	1	-	-	-	-	-	-
医事課	9	8	1	8	-	-	-	-	1	-	-
経営戦略室	5	3	2	5	-	-	-	-	-	-	-

(令和3年4月1日現在)

部 課 等 名	総 数			事 務 職 員	技 術 職 員	消 防 吏 員	技能・ 労務職員	再任用	再任用 短時間	臨時 嘱託	任期付 短時間
	計	男	女								
消防	251	241	10	4	-	234	-	-	13	-	-
消防長	1	1	-	1	-	-	-	-	-	-	-
消防本部	74	70	4	3	-	60	-	-	11	-	-
消防総務課	22	20	2	3	-	19	-	-	-	-	-
警防課	8	8	-	-	-	7	-	-	1	-	-
救急救命課	9	9	-	-	-	5	-	-	4	-	-
予防課	18	17	1	-	-	15	-	-	3	-	-
指令課	17	16	1	-	-	14	-	-	3	-	-
消防署	176	170	6	-	-	174	-	-	2	-	-
消防署署長	1	1	-	-	-	1	-	-	-	-	-
管理課	6	5	1	-	-	4	-	-	2	-	-
警備第一課	32	31	1	-	-	32	-	-	-	-	-
警備第二課	31	29	2	-	-	31	-	-	-	-	-
北分署	53	51	2	-	-	53	-	-	-	-	-
南分署	53	53	-	-	-	53	-	-	-	-	-

資料：政策部政策総務課

(注) 健康福祉部については、次長が福祉事務所長を兼任しています。

こども部については、健康福祉部次長が福祉事務所長を兼任しています。

公平委員会事務局については、総務課政策法制系の職員が併任しています。

100. 市民相談件数

年度	総数	広聴事業			相談事業						
		計	陳情・要望	市長への手紙	計	一般相談	特別事業				
							消費生活相談	住宅相談	法律相談	行政相談	税務相談
平成28年度	11,347	383	40	343	8,414	5,866	1,468	11	566	56	89
29年度	10,968	372	40	332	8,176	5,720	1,442	7	536	64	84
30年度	10,519	375	40	335	8,640	5,650	1,991	10	497	98	91
令和元年度	8,968	374	34	340	7,036	4,573	1,672	7	374	81	90
令和2年度	9,671	598	54	544	6,654	4,398	1,637	2	318	82	62

相談事業																		
特別事業																		
司法書士登記	・法律相談	女性相談	紛争相談	中高層建物	紛争相談	中高層建物	不動産相談	公証相談	多重債務相談	引継ぎ専門家に	法律顧問	管理相談	マンション	行政書士相談	成年後見	専門相談	家計管理相談	労働年金相談
64	5	63	7	—	23	28	44	31	49	18	1	25						
47	7	50	5	—	24	28	49	21	48	17	—	27						
67	5	29	8	—	26	22	46	11	47	16	—	26						
51	4	24	3	—	15	23	35	8	59	6	—	11						
25	2	22	1	—	16	8	23	5	35	10	—	8						

相談事業							人権相談	商工相談	年度
通訳事業									
計	スペイン語	英語	中国語	ベトナム語	タガログ語				
2,527	1,413	259	32	813	10	17	6	平成28年度	
2,393	1,333	282	32	726	20	19	8	29年度	
1,475	1,069	195	73	104	34	15	14	30年度	
1,528	1,108	212	47	111	50	9	21	令和元年度	
2,407	1,743	219	57	295	93	—	12	令和2年度	

資料：市長室広報広聴課、市民経済部市民相談課、文化スポーツ部国際・男女共同参画課、市民経済部産業活性化課

(注) 通訳事業について、スペイン語は、国際化協会扱いを含み、その他はすべて国際化協会扱いです。