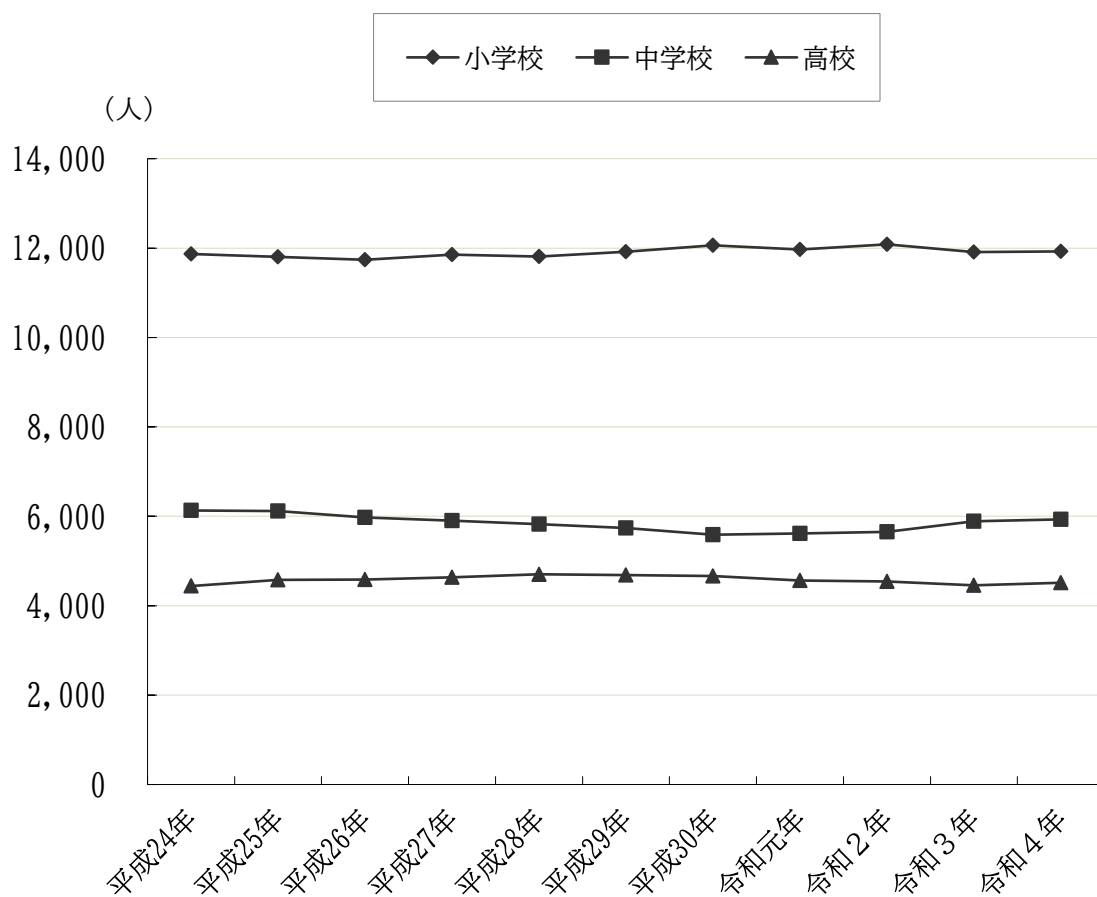


12

教育·文化

図表 2 2 児童数・生徒数の推移



100. 小学校の概況（公立＋私立）

年 別	学 校 数	学 級 数	教 員 数						
			総 数			本 務 者		兼 務 者	
			計	男	女	男	女	男	女
令和2年	20	465	769	296	473	285	450	11	23
3年	20	465	792	299	493	290	460	9	33
4年	20	473	786	298	488	292	461	6	27

年 別	児 童 数						
	総 数			1年		2年	
	計	男	女	男	女	男	女
令和2年	12,083	6,142	5,941	1,051	968	949	980
3年	11,912	6,045	5,867	997	968	1,049	974
4年	11,924	6,009	5,915	1,012	990	987	968

資料：総務部総務課「学校基本調査」

(注) 本務者とは、当該学校の専任の教職員。兼務者とは、本務者以外の者。

101. 中学校の概況（公立＋私立）

年 別	学 校 数	学 級 数	教 員 数						職 員 数 (本 務 者)			
			総 数			本 務 者		兼 務 者		総 数	男	女
			計	男	女	男	女	男	女			
令和2年	10	193	433	223	210	201	183	22	27	36	17	19
3年	10	198	437	225	212	207	184	18	28	41	19	22
4年	10	202	452	233	219	214	189	19	30	34	20	14

資料：総務部総務課「学校基本調査」

(注) 本務者とは、当該学校の専任の教職員。兼務者とは、本務者以外の者。

102. 高等学校の概況（公立＋私立）

年 別	学 校 数	教 員 数					職 員 数 (本 務 者)		
		総 数	本 務 者		兼 務 者		総 数	男	女
			男	女	男	女			
令和2年	6	389	190	108	43	48	36	13	23
3年	6	374	199	97	37	41	36	12	24
4年	6	381	195	102	43	41	38	15	23

資料：総務部総務課「学校基本調査」

(注1) 通信制を除きます。

(注2) 本務者とは、当該学校の専任の教職員。兼務者とは、本務者以外の者。

(各年5月1日現在)

職員数(本務者)		
総数	男	女
71	20	51
70	17	53
66	19	47

児 童 数								
3年		4年		5年		6年		
男	女	男	女	男	女	男	女	
994	995	1,009	1,009	1,032	944	1,107	1,045	
959	982	990	985	1,011	1,014	1,039	944	
1,056	966	955	986	991	987	1,008	1,018	

(各年5月1日現在)

生 徒 数									前年度卒業生数		
総 数			1年		2年		3年		総 数	男	女
計	男	女	男	女	男	女	男	女			
5,649	2,722	2,927	903	984	903	1,024	916	919	1,859	951	908
5,891	2,814	3,077	1,011	1,062	899	990	904	1,025	1,845	920	925
5,931	2,895	3,036	976	987	1,014	1,059	905	990	1,931	908	1,023

(各年5月1日現在)

生 徒 数									
総数			1年		2年		3年		
計	男	女	男	女	男	女	男	女	
4,542	2,254	2,288	795	745	742	786	717	757	
4,458	2,259	2,199	758	715	774	725	727	759	
4,512	2,322	2,190	829	802	737	687	756	701	

103. 幼稚園の概況

年 別	学 校 数	教 員 数							職員数（本務者）		
		総 数			本 務 者		兼 務 者		総 数	男	女
		計	男	女	男	女	男	女			
令和2年	16	259	24	235	22	175	2	60	36	16	20
3年	16	279	23	256	22	188	1	68	35	16	19
4年	16	294	25	269	23	194	2	75	34	16	18

資料：総務部総務課「学校基本調査」

(注1) 教員数は、教員補助員数を除きます。

(注2) 本務者とは、当該学校の専任の教職員。兼務者とは、本務者以外の者。

104. 幼保連携型認定こども園の概況

年 別	学 校 数	教育・保育職員数					職員数（本務者）			総 数		
		総数	本 務 者		兼 務 者		総 数	男	女	計	男	女
		計	男	女	男	女						
令和2年	1	34	2	21	-	11	5	-	5	189	81	108
3年	1	26	2	24	-	-	6	1	5	166	75	91
4年	1	38	2	36	-	-	8	1	7	181	84	97

資料：総務部総務課「学校基本調査」

(注) 本務者とは、当該学校の専任の教職員。兼務者とは、本務者以外の者。

105. 各種学校・専修学校の概況

年 別	学 校 数	教 員 数							職員数（本務者）		
		総 数			本 務 者		兼 務 者		総 数	男	女
		計	男	女	男	女	男	女			
令和2年	2	52	27	25	21	18	6	7	8	2	6
3年	2	52	27	25	21	18	6	7	7	2	5
4年	2	49	24	25	20	18	4	7	8	3	5

資料：総務部総務課「学校基本調査」

(注) 本務者とは、当該学校の専任の教職員。兼務者とは、本務者以外の者。

(各年5月1日現在)

幼 児 数									前年度 修了者数
総 数			3 歳		4 歳		5 歳		
計	男	女	男	女	男	女	男	女	
3,219	1,622	1,597	492	492	548	537	582	568	1,213
3,085	1,541	1,544	462	492	525	513	554	539	1,160
2,918	1,444	1,474	430	443	486	514	528	517	1,095

(各年5月1日現在)

幼 児 数											
0 歳		1 歳		2 歳		3 歳		4 歳		5 歳	
男	女	男	女	男	女	男	女	男	女	男	女
3	3	6	6	5	7	25	35	15	25	27	32
2	4	4	8	5	7	23	13	22	34	19	25
1	7	4	8	7	9	29	23	22	18	21	32

(各年5月1日現在)

生 徒 数		
総 数	男	女
487	330	157
506	354	152
436	310	126

106. 中学校卒業後の概況

年 別	総 数			進 学 者		就 職 者		無 業 者 等	
	計	男	女	男	女	男	女	男	女
令和2年	1,859	951	908	943	900	2	0	6	8
3年	1,845	920	925	915	922	1	0	4	3
4年	1,931	908	1,023	902	1,018	0	0	5	5

資料：総務部総務課「学校基本調査」

(注1) 進学者には、就職進学者を含みます。

(注2) 無業者等には、教育機関入学者を含みます。

107. 高等学校等への進学状況（公立＋私立）

年 別	総 数			高 等 学 校（ 本 科 ）						高等専門学校	
				全 日 制		定 時 制		通 信 制			
	計	男	女	男	女	男	女	男	女	男	女
令和2年	1,827	933	894	842	818	24	23	50	38	3	-
3年	1,831	909	922	799	828	27	26	60	52	4	-
4年	1,904	894	1,010	792	902	26	21	49	72	4	1

資料：総務部総務課「学校基本調査」

(注) 就職進学者を含みます。

108. 学年別児童生徒の平均体位状況

年別	種 別	小学1年		小学2年		小学3年		小学4年	
		男	女	男	女	男	女	男	女
令和2年	身長	118.8	117.7	124.5	123.6	129.9	129.2	135.3	136.0
3年	(cm)	116.8	115.6	122.8	121.8	128.3	127.7	133.6	133.3
4年		116.8	115.9	123.2	121.7	128.7	128.0	133.9	134.3

年別	種 別	小学1年		小学2年		小学3年		小学4年	
		男	女	男	女	男	女	男	女
令和2年	体重	22.6	22.0	25.7	24.6	29.0	27.9	32.7	31.9
3年	(kg)	21.8	21.3	24.7	24.0	28.0	27.0	31.4	30.5
4年		21.7	21.2	24.7	24.0	28.2	27.4	31.6	30.7

資料：教育部保健給食課

(注) 令和2年度は新型コロナウイルス感染症の影響で、10月に実施

(各年3月卒業者；5月1日現在)

その他		就職進学者 就職入学者(再掲)	
男	女	男	女
-	-	-	-
-	-	-	-
1	-	-	-

(各年5月1日現在)

高等学校(別科)		特別支援学校高等部			
		本科		別科	
男	女	男	女	男	女
-	-	14	15	-	-
-	-	19	16	-	-
-	-	23	14	-	-

(各年4月中)

小学5年		小学6年		中学1年		中学2年		中学3年	
男	女	男	女	男	女	男	女	男	女
141.5	142.8	147.8	148.5	154.7	152.6	160.6	155.3	166.0	156.7
139.1	140.9	146.1	147.4	153.1	151.8	160.6	155.0	165.4	156.7
139.3	140.6	145.8	147.7	154.1	152.4	160.7	154.9	165.9	156.6

小学5年		小学6年		中学1年		中学2年		中学3年	
男	女	男	女	男	女	男	女	男	女
37.2	36.4	41.4	40.9	46.9	44.3	50.5	48.2	55.2	50.3
35.2	35.3	40.1	40.1	44.6	44.0	50.5	47.0	54.3	50.0
35.6	35.0	39.9	40.5	45.4	44.4	50.0	47.1	55.4	49.3

109. 文化芸術施設

名称	やまと芸術文化ホール	
所在地	大和南 1-8-1(SiRiUS内)	
電話	259-7591	
敷地面積	-	
建物面積	占有面積 8,269 m ² (市施設共用部分を含む・ YAMATO文化森全体共用部分を除く)	
施設の概要	(単位：m ²)	
	メインホール	1,303
	サブホール	349
	ギャラリー	220
マルチスペース	147	
開館日	平成28年11月3日	

資料：文化スポーツ部文化振興課

110. 文化芸術施設の利用状況

年度・月別	やまと芸術文化ホール							
	総数		メインホール		サブホール		楽屋	
	件数	利用料金	件数	利用料金	件数	利用料金	件数	利用料金
令和元年度	5,237	45,087,148	422	14,627,980	460	5,001,130	1,977	1,989,200
令和2年度	2,085	18,118,938	283	6,050,172	308	2,100,120	775	802,500
令和3年度	5,049	44,795,486	827	14,735,211	911	5,329,760	1,732	2,307,240
4月	428	3,517,029	70	1,190,230	70	410,500	148	150,950
5月	452	3,635,230	55	1,054,400	100	629,470	163	169,300
6月	300	2,231,620	38	646,361	51	305,800	71	63,300
7月	488	4,415,940	95	1,612,300	96	541,040	155	163,500
8月	492	4,937,050	94	1,742,200	74	455,730	200	218,850
9月	449	4,161,309	80	1,606,940	79	523,770	162	159,700
10月	387	3,958,090	58	1,307,320	66	447,710	148	149,000
11月	415	3,796,770	70	1,523,230	87	472,300	144	129,550
12月	460	4,082,739	60	345,930	84	364,620	137	688,140
1月	371	3,527,400	64	1,271,800	63	401,680	137	145,600
2月	301	2,257,039	65	946,530	52	244,690	77	77,700
3月	506	4,275,270	78	1,487,970	89	532,450	190	191,650

資料：文化スポーツ部文化振興課

(注) 令和3年度より付属設備・備品の件数は集計していません。

(単位：件、円、人)

ギャラリー		マルチスペース		附属設備・備品		利用者 人 員
件数	利用料金	件数	利用料金	件数	利用料金	
135	2,882,300	658	2,706,610	1,585	17,879,928	225,063
64	760,000	463	1,167,110	192	7,239,036	43,931
158	1,499,600	1,421	3,738,200	-	17,185,475	104,520
28	251,750	112	266,400	-	1,247,199	8,327
19	190,000	115	248,800	-	1,343,260	5,930
19	156,750	121	295,450	-	763,959	5,202
-	32,300	142	342,440	-	1,724,360	7,680
3	28,500	121	263,700	-	2,228,070	9,084
19	123,500	109	303,130	-	1,444,269	9,438
5	41,800	110	260,120	-	1,752,140	7,891
11	123,500	103	255,530	-	1,292,660	12,969
37	318,750	142	672,100	-	1,693,199	14,421
8	152,000	99	251,550	-	1,304,770	8,952
-	-	107	233,280	-	754,839	3,529
9	80,750	140	345,700	-	1,636,750	11,097

111. 社会教育施設（令和4年10月1日現在）

(1) 学習センター、図書館

区分	生涯学習センター			渋谷学習センター			北部文化・スポーツ・子育てセンター		
所在地	大和南 1-8-1(SiRiUS内)			渋谷 5-22(1KOZA内)			中央林間 1-3-1		
電話	261-0491			267-2027			274-4361		
敷地面積	-			-			3,128 m ²		
建物面積	占有面積 2,953 m ² (市施設共用部分を含む・ YAMATO文化森全体共用部分を除く)			占有面積 2,399.72 m ² (共用部分を除く)			総面積 3,944.57 m ²		
施設の概要	名称	面積(m ²)	人数	名称	面積(m ²)	人数	名称	面積(m ²)	人数
	601講習室	154	145	ギャラリー	58.40	-	会議室 1	53	49
	市民交流スペース ぷらっと大和	374		302スタジオ(A)	22.00	20	会議室 2	89	73
	610大会議室	95	55	303スタジオ(B)	32.70	30	会議室 3	73	49
	603中会議室	37	25	304講習室	73.60	60	会議室 6	81	49
	604小会議室	23	16	305講習室	73.90	60	会議室 7	102	73
	605 //	21	16	306和室	51.00	36	会議室 8	80	49
	606 //	26	18	307会議室	33.20	24	プレイルーム	243	-
	607 //	25	18	308会議室	45.00	24	市民交流スペース	417	-
	609 //	29	18	309講習室	57.80	40	親子交流サロン		-
	611調理実習室・ 会議室	79	37	310講習室	53.10	40	親子交流テラス	207	-
	612文化創造室・ 会議室	100	37	保育室	59.10	30	アリーナ	1,245	-
	608和室	34	24	キッズコーナー	57.70	30			
	301スタジオ(大)	37	40	ユースコーナー	77.70	48			
	302スタジオ(中)	15	5	生涯学習	28.90	18			
	303スタジオ(小)	6	2	支援室					
	市民交流ラウンジ	351	-	学習相談室	11.00	6			
				多目的ホール (付帯施設含む)	1,003.30	200			
				生涯学習 フリースペース・ 情報コーナー	115.10	-			
	開館日	昭和39年2月1日 (平成28年11月3日移転開館)			昭和44年8月1日 (平成22年3月1日移転開館)			平成30年8月1日	

区 分	桜丘学習センター			つきみ野学習センター			図書館	
所在地	福田 1-30-1			つきみ野 5-3-5			大和南 1-8-1(SiRiUS内)	
電 話	269-0411			275-0088			263-0211	
敷地面積	1,536.63 m ²			1,001.51 m ²			-	
建物面積	総面積 1,470.34 m ² うち図書室 140.28 m ²			総面積 2,011.17 m ² うち図書室 237.61 m ²			占有面積 6,560 m ² (市施設共用部分を含む・ YAMATO文化森全体共用部分を除く)	
施設の概要	名 称	面積(m ²)	人数	名 称	面積(m ²)	人数	名 称	面積(m ²)
	101ギャラリー	88.98	-	ギャラリー	74.06	-	おはなしのへや	38
	103講習室	77.95	60	201会議室	46.46	30	健康テラス	73
	202 "	59.05	40	202 "	46.46	30	読書室	198
	104会議室	62.33	40	303 "	40.82	20	点字図書室	14
	105保育室	40.62	17	101保育室	36.80	18	対面朗読室	8
							地域資料コーナー	48
	102和 室	59.19	30	301和 室	66.84	26		
	301集会室	246.93	200	302 "	35.17	14		
	201生涯学習 支援室	26.13	8	203集会室	255.84	180	※一般開架、児童開架等は 仕切られてないため面積 算出が不能	
			304講習室	59.85	42			
			102生涯学習 支援室	20.60	10			
開館日	昭和59年11月27日			昭和62年4月1日			昭和57年4月1日 (平成28年11月3日移転開館)	

区 分	中央林間図書館		渋谷図書館	
所在地	中央林間 4-12-1(中央林間東急スクエア内)		渋谷 5-22 (IKOZA内)	
電 話	277-8030		267-2741	
敷地面積	-		-	
建物面積	占有面積 834.02 m ²		占有面積 559.20 m ² (調べ学習室、親子ふれあいコーナー 含む)	
施設の概要	名 称	面積(m ²)	名 称	面積(m ²)
	学習室	48.96	調べ学習室	54.5
開館日	平成30年4月1日		平成30年4月1日 (条例による位置付の日)	

資料：文化スポーツ部図書・学び交流課

(2) 児童館

(単位：m²)

名称	所在地	電話	建物面積	敷地面積	設置年月日
子安 (単)	上草柳 9-11-20	263-4403	175.16	594.36	昭和48年4月1日
上和田東 (単)	上和田 2897	268-1770	170.10	543.67	昭和48年6月1日
下鶴間	下鶴間 2516-2	276-3407	157.46	1,702.19	昭和56年6月1日
西鶴間	西鶴間 2-4-20	276-3447	149.56	403.47	昭和57年4月1日
下福田	福田 611-1	268-1577	155.01	939.69	昭和57年4月1日
下草柳	中央 6-5-19	264-5110	154.36	560.82	昭和58年4月1日
桜丘	上和田 860-1	269-8047	159.46	782.02	昭和58年4月1日
南林間	南林間 7-14-24	276-3643	149.61	700.00	昭和59年4月1日
鶴間	鶴間 2-12-35	276-3736	143.77	1015.05	昭和59年11月1日
深見中	深見台 4-10-29	264-7611	148.66	751.10	昭和60年4月1日
上和田西	上和田 2700-18	269-8317	146.14	759.00	昭和60年4月1日
桜森	桜森 3-5-21	264-7629	150.76	800.46	昭和61年4月1日
緑野	中央林間西4-27-3	276-1816	130.95	1,000.00	昭和62年4月1日
福田	代官 1-22-3	269-9390	140.53	800.03	昭和62年4月1日
下和田	下和田 791-2	267-8500	136.13	918.24	昭和63年4月1日
公所	下鶴間 504-1	273-9481	140.93	951.90	平成元年4月1日
深見南	深見台 1-9-19	262-2671	140.00	902.13	平成元年4月1日
柳橋	柳橋 2-12-2	268-8505	146.05	782.34	平成3年3月1日
中央林間	中央林間6-26-7	276-8121	129.72	986.48	平成3年3月1日
深見北	深見 498-5	262-6030	136.37	964.44	平成3年3月1日
草柳	下草柳 552-1	264-1355	129.30	955.00	平成5年11月1日
上草柳	上草柳 5-3-11	264-0012	75.24	476.00	平成6年4月1日

資料：こども部こども・青少年課

(3) 青少年相談室（市民活動拠点ベテルギウス内）

(単位：㎡)

所在地	電話	建物面積	設置年月日
深見西1-2-17	260-5036	236.6	昭和44年4月1日

(4) 泉の森ふれあいキャンプ場

(単位：㎡)

所在地	電話	建物面積	敷地面積	設置年月日
上草柳 1794	260-5795	124.23	6,400	平成2年7月1日

(5) 青少年センター

(単位：㎡)

所在地	電話	専有面積	設置年月日
深見西1-2-17	260-5224	143.80	平成8年4月1日

資料：こども部こども・青少年課、教育部青少年相談室、
公益財団法人大和市スポーツ・よか・みどり財団

112. 学習センターの利用状況

年度・月別	生涯学習センター					
	総数		会議室・講習室・和室・スタジオ		市民交流ラウンジ	市民交流スペース ぶらっと大和
	件数	利用者人員	件数	利用者人員	件数 (利用者人数)	利用者人員
令和元年度	62,589	591,470	16,182	247,829	46,407	297,234
令和2年度	28,808	174,087	8,345	80,250	20,463	73,374
令和3年度	55,954	349,890	14,265	154,076	41,689	154,125
4月	3,698	21,242	1,025	10,022	2,673	8,547
5月	4,754	28,561	1,159	11,428	3,595	13,538
6月	4,701	28,164	1,127	12,063	3,574	12,527
7月	5,137	31,784	1,275	12,904	3,862	15,018
8月	5,178	29,649	1,144	10,341	4,034	15,274
9月	4,455	26,484	1,036	9,720	3,419	13,345
10月	4,823	29,971	1,335	14,044	3,488	12,439
11月	5,229	35,959	1,324	16,247	3,905	15,807
12月	4,072	28,634	1,189	13,397	2,883	12,354
1月	4,715	29,730	1,171	13,653	3,544	12,533
2月	4,718	31,165	1,214	14,527	3,504	13,134
3月	4,474	28,547	1,266	15,730	3,208	9,609

年度・月別	渋谷学習センター				桜丘学習センター	
	総数	会議室	多目的ホール	利用者 人員	会議室	
	件数	件数	件数		件数	利用者人員
令和元年度	7,601	6,216	1,385	206,604	5,477	115,621
令和2年度	3,198	2,569	629	46,101	3,368	39,403
令和3年度	5,732	4,494	1,238	94,686	6,351	137,878
4月	442	363	79	7,227	470	6,525
5月	412	328	84	8,100	466	8,092
6月	471	364	107	9,143	480	8,696
7月	519	369	150	8,585	560	10,024
8月	446	296	150	3,023	475	8,384
9月	466	321	145	4,464	481	8,691
10月	444	406	38	5,935	613	13,000
11月	486	415	71	7,924	625	17,399
12月	525	436	89	9,214	550	14,126
1月	516	386	130	10,060	548	14,395
2月	423	353	70	7,566	505	14,745
3月	582	457	125	13,445	578	13,801

資料：文化スポーツ部図書・学び交流課

(単位：件、円、人)

つきみ野学習センター		北部文化・スポーツ・子育てセンター						年度・月別
会議室		総数		会議室・アリーナ (ROOM)		アリーナ (個人利用)	市民交流 スペース	
件数	利用者人員	件数	利用者人員	件数	利用者人員	件数 (利用者人数)	利用者人員	
6,280	117,337	21,586	427,793	11,086	232,898	10,500	184,395	令和元年度
3,090	33,453	16,095	169,102	7,031	92,250	9,064	67,788	令和2年度
4,360	60,327	17,280	254,021	12,997	179,482	4,283	70,256	令和3年度
387	4,844	1,743	22,490	887	14,154	856	7,480	4月
413	5,217	1,954	25,860	900	14,110	1,054	10,696	5月
418	5,602	1,396	17,123	999	11,390	397	5,336	6月
471	6,150	1,240	7,990	1,240	7,990	-	-	7月
406	5,101	1,240	9,264	1,240	9,264	-	-	8月
473	5,622	1,200	1,090	1,200	1,090	-	-	9月
658	8,685	1,464	9,305	1,464	9,305	-	-	10月
603	9,970	1,599	30,985	930	20,420	669	9,896	11月
531	9,136	1,568	30,095	916	19,937	652	9,506	12月
-	-	1,663	30,320	1,032	20,511	631	9,178	1月
-	-	1,018	36,666	994	26,737	24	9,905	2月
-	-	1,195	32,833	1,195	24,574	-	8,259	3月

113. 図書館蔵書数

区分	年度別	総数	総記	哲学	歴史	社会科学	自然科学	工学
図書館	令和元年度	440,809	9,021	8,927	23,725	38,478	17,764	17,727
	令和2年度	447,212	9,413	9,104	23,535	38,972	17,837	17,633
	令和3年度	459,960	9,642	9,383	24,041	40,095	18,499	18,299
渋谷図書館	令和元年度	59,789	643	1,204	2,484	3,134	2,328	2,881
	令和2年度	60,617	651	1,076	2,553	3,216	2,395	2,990
	令和3年度	61,299	642	1,058	2,487	3,198	2,402	3,027
林間図書室	令和元年度	948	3	1	22	8	12	27
	令和2年度	—	—	—	—	—	—	—
	令和3年度	—	—	—	—	—	—	—
桜丘図書室	令和元年度	32,163	295	603	1,253	1,703	1,377	2,265
	令和2年度	32,819	338	625	1,290	1,732	1,393	2,282
	令和3年度	32,938	349	631	1,265	1,765	1,426	2,289
つきみ野図書室	令和元年度	47,901	406	989	2,342	2,573	1,684	2,757
	令和2年度	48,175	439	1,023	2,394	2,603	1,721	2,705
	令和3年度	45,858	422	866	2,269	2,427	1,597	2,462
中央林間図書館	令和元年度	36,213	528	631	1,670	1,990	1,522	3,888
	令和2年度	37,557	665	681	1,729	2,114	1,689	3,932
	令和3年度	38,554	704	663	1,668	2,224	1,678	3,960

資料：文化スポーツ部図書・学び交流課

114. 貸出登録者・開館日数

(単位：人、日)

年度	総数	年度内 登録者数	図書館				渋谷図書館			
			児童	生徒	一般	開館日	児童	生徒	一般	開館日
令和元年度	125,458	14,493	1,508	714	7,333	332	159	32	455	317
令和2年度	132,624	7,925	395	348	4,260	272	65	16	377	287
令和3年度	120,338	10,673	737	538	5,904	363	103	31	518	346

桜丘図書室				つきみ野図書室				中央林間図書館			
児童	生徒	一般	開館日	児童	生徒	一般	開館日	児童	生徒	一般	開館日
56	9	108	327	87	18	175	327	306	226	3,307	332
14	4	91	297	28	4	134	294	84	132	1,973	272
29	5	108	357	38	15	151	270	121	93	2,282	363

資料：文化スポーツ部図書・学び交流課

(単位：冊)

産業	芸術	語学	文学	児童図書	郷土資料	点字本	大活字本	視聴覚	その他
6,620	29,666	5,084	76,628	93,014	18,090	1,909	2,062	5,022	87,072
6,627	30,112	5,169	76,720	96,245	18,436	1,909	2,208	5,043	88,249
6,913	31,203	5,388	78,629	99,522	18,929	1,909	2,310	5,064	90,134
929	2,723	400	12,140	21,684	434	—	650	—	8,155
948	2,763	418	12,748	21,912	461	—	572	—	7,914
969	2,781	425	12,890	22,151	530	—	584	—	8,155
3	7	2	43	699	1	—	—	—	120
—	—	—	—	—	—	—	—	—	—
—	—	—	—	—	—	—	—	—	—
613	1,328	209	5,056	12,771	408	—	—	—	4,282
644	1,345	229	5,113	12,954	427	—	—	—	4,447
628	1,344	234	5,095	12,984	438	—	—	—	4,490
795	2,843	423	6,598	19,277	498	—	224	—	6,492
811	2,842	433	6,570	19,181	535	—	224	—	6,694
741	2,536	410	6,327	18,747	501	—	224	—	6,329
700	5,163	216	4,773	7,579	481	—	—	—	7,072
723	5,462	243	4,733	8,018	569	—	—	—	6,999
789	5,966	260	4,940	8,384	654	—	—	—	6,664

115. 図書貸出冊数

(単位：冊)

年度	総数	図書館	渋谷図書館	桜丘図書室	つきみ野図書室	中央林間図書館
令和元年度	1,391,223	670,221	157,288	62,845	140,836	360,033
令和2年度	1,053,488	502,017	120,646	49,432	119,680	261,713
令和3年度	1,412,447	716,498	159,141	62,350	112,711	361,747

資料：文化スポーツ部図書・学び交流課

116. 予約・リクエスト受付件数

(単位：件)

年度	総数	図書館	渋谷図書館	桜丘図書室	つきみ野図書室	中央林間図書館	OPAC・WebOPAC
令和元年度	291,567	5,354	5,010	2,020	5,324	8,932	264,927
令和2年度	280,184	4,839	4,133	1,568	4,664	6,840	258,140
令和3年度	323,914	5,521	4,498	1,815	3,420	9,597	299,063

資料：文化スポーツ部図書・学び交流課

117. スポーツ施設等（令和4年10月1日現在）

(1) プール

名称	所在地	敷地面積（㎡）	開場年月日
引地台温水プール	柳橋4-5000地内 （引地台公園内）	6,405	平成3年3月1日

資料：環境施設農政部みどり公園課

(2) 野球場及びスポーツ広場

名称	所在地	敷地面積（㎡）	開場年月日
大和スタジアム	柳橋4-5000-1	19,712	平成8年4月1日 （改修後） 設置：昭和55年7月6日
つきみ野野球場	つきみ野5-6	8,540	昭和45年2月1日
下福田野球場	福田89	11,919	昭和60年7月27日
宮久保野球場	上和田1320-1	7,040	昭和58年4月1日
桜森スポーツ広場	桜森1-97-1	6,544	昭和55年7月6日
宮久保スポーツ広場	上和田2152-1	7,640	昭和58年4月1日
南林間スポーツ広場	南林間9-3722	3,325	昭和59年10月14日
下福田スポーツ広場	福田310	13,648	平成22年4月1日
深見歴史の森 スポーツ広場	下鶴間2747-1	5,256	平成22年4月1日

資料：文化スポーツ部スポーツ課

(3) 大和市営大和スポーツセンター

所在地	施設区分	敷地面積（㎡）	開場年月日
上草柳1-1-1	競技場	21,838	平成2年4月1日
	体育会館	5,716 （建築面積）	昭和62年4月1日
	プール	3,079	昭和40年7月20日

資料：文化スポーツ部スポーツ課

 内容

25mプール6コース・流水プール・ウォータースライダー・幼児用プール・ジャグジープール
・採暖浴槽・事務室・会議室・ロッカー

 内容

硬式・軟式野球 両翼95m センター120m 夜間照明設備 スコアボード 室内練習場
観客席5,000席（収容人員：内野5,000人、外野6,000人） 会議室 本部室 役員室
記録・放送室他 売店

少年野球・軟式野球・ソフトボール・グラウンドゴルフ等 両翼85m センター90m

少年野球・軟式野球・ソフトボール等 両翼84m センター107m

少年野球・ソフトボール・グラウンドゴルフ等 両翼70m センター85m

少年サッカー・少年野球・ソフトボール・ゲートボール等

ソフトボール・サッカー・少年野球・少年サッカー等

少年野球・ソフトボール・サッカー（練習）・ゲートボール等

少年野球・少年サッカー・ソフトボール等

少年野球・ソフトボール・ゲートボール・グラウンドゴルフ等

 内容

一周400mトラック8コース 投てき場 跳躍場 フィールド内サッカー場107m×68m
夜間照明設備 観覧席2,452席

第1体育室 バスケットボール3面・バレーボール4面・卓球台40台・バドミントン12面
ジョギングコース220m・移動観覧席952席・固定観覧席1,200席

第2体育室 卓球台4台

第3体育室 バスケットボール1面・バレーボール1面・バドミントン4面・卓球台10台

第一武道場 剣道2面・空手2面

第二武道場 柔道2面

弓道場 和弓・洋弓

トレーニング室 有酸素系トレーニングマシン・ウェイトトレーニングマシン（各種）

体力測定器具・マッサージ器具

その他 幼児室・スポーツ相談室・会議室

夏期のみ会場 公認50m屋外プール8コース（午前・午後入替制）・事務室

(4) テニスコート

名称	所在地	敷地面積 (㎡)	開場年月日
草柳庭球場	下草柳1157	3,615	昭和54年4月1日
渋谷西庭球場	代官4-17-11	1,665	昭和54年5月1日
ゆとりの森テニスコート	福田4112	5,230	平成26年7月1日

資料：文化スポーツ部スポーツ課

(5) グラウンド

名称	所在地	敷地面積 (㎡)	開場年月日
ゆとりの森芝生グラウンド	福田4112	12,503	平成19年7月1日
ゆとりの森中規模多目的スポーツ広場	福田4112	4,193	平成26年7月1日
ゆとりの森大規模多目的スポーツ広場	福田4112	9,035	平成27年7月1日

資料：文化スポーツ部スポーツ課

(注)「ゆとりの森」は、平成26年4月1日より「大和ゆとりの森」に名称変更

118. 体育施設利用状況

年度別	総数	桜森 スポーツ 広場	下福田 スポーツ 広場	南林間 スポーツ 広場	宮久保 スポーツ 広場	深見 歴史の森 スポーツ 広場	草柳 庭球場	渋谷西 庭球場	体育会館	競技場
令和元年度	928,665	11,310	19,882	9,817	16,893	19,903	49,576	2,202	269,479	108,654
2年度	519,690	9,559	13,825	7,834	13,384	14,495	36,696	2,186	135,860	81,860
3年度	669,213	12,835	17,495	10,525	18,110	20,329	47,939	2,783	222,196	85,725

資料：文化スポーツ部スポーツ課、環境施設農政部みどり公園課

(注1) スポーツセンタープールについて、令和2、3年度は新型コロナの影響で営業中止

(注2) 引地台温水プールについて、令和3年度は新型コロナの影響で1年間休館

119. 大和スポーツセンター体育会館利用状況

年度・月別	総数	第1 体育室	第2 体育室	第3 体育室	第1 武道場	第2 武道場	弓道場	トレーニング	ジョギング	会議室
令和元年度	269,479	67,708	8,038	26,511	32,230	32,493	10,458	79,330	383	12,328
令和2年度	135,860	48,820	-	14,479	18,759	19,637	8,260	19,084	364	6,457
令和3年度	222,196	106,316	-	21,304	26,394	26,385	10,999	22,708	61	8,029
4月	16,770	5,824	-	1,839	2,521	2,579	872	2,419	24	692
5月	14,901	5,532	-	1,770	2,033	1,957	861	2,028	8	712
6月	17,953	8,489	-	1,923	2,303	1,863	858	1,753	7	757
7月	19,645	9,220	-	2,186	2,396	2,326	1,211	1,731	-	575
8月	15,736	7,084	-	1,552	1,947	1,967	910	1,583	-	693
9月	29,307	20,774	-	1,909	1,906	2,023	816	1,317	-	562
10月	32,744	22,126	-	1,938	2,643	2,665	1,133	1,643	-	596
11月	15,658	5,267	-	1,945	2,310	2,494	1,205	1,929	-	508
12月	13,283	3,858	-	1,540	2,219	2,245	773	1,970	4	674
1月	14,368	4,275	-	1,297	2,228	2,427	860	2,224	18	1,039
2月	17,518	7,732	-	1,770	2,433	2,256	944	1,823	-	560
3月	14,313	6,135	-	1,635	1,455	1,583	556	2,288	-	661

資料：文化スポーツ部スポーツ課

内容

全天候型砂入り人工芝コート5面 夜間照明設備・更衣室・ロッカー・シャワー・事務室
 クレーコート2面
 人工芝8面 更衣室・ロッカー・シャワー（公園内管理棟と兼用）・夜間照明設備

内容

少年サッカー・グラウンドゴルフ・ゲートボール等
 フットサルコート（人工芝）2面、野球（人工芝）1面、バスケットボール・バレーボール1面
 人工芝 サッカー1面・少年サッカー2面・ラグビー1面・グラウンドゴルフ

スポーツセンタープール	引地台温水プール	大和スタジアム（旧・引地台野球場）	つきみ野野球場	下福田野球場	宮久保野球場	ゆとりの森芝生グラウンド	ゆとりの森テニスコート	ゆとりの森大規模多目的スポーツ広場	ゆとりの森中規模多目的スポーツ広場	年度別
235	175,811	74,826	17,176	9,191	15,059	5,340	48,102	38,654	36,555	令和元年度
-	28,451	26,825	11,928	7,914	11,744	3,350	46,417	33,239	34,123	2年度
-	-	40,940	17,395	11,013	16,584	7,386	57,305	38,019	42,634	3年度

120. 大和市指定重要文化財等一覧

区 分	名 称	指 定 年 月 日
大和市 指定文化財		
指定記号 番号		
有 1	観音寺 厨子	昭和47年 2月25日
有 2	諏訪神社 御神像	昭和47年 2月25日
有 3	坂本小左エ門重安の位牌	昭和47年 2月25日
有 4	深見神社 社号標	昭和47年 2月25日
有 5	慶長年間の墓	昭和47年 2月25日
有 6	徳本念仏塔	昭和47年 2月25日
有 7	坂本家の墓	昭和47年 2月25日
有 8	田中八幡宮 御神像	昭和47年 2月25日
有 9	善徳寺厨子(善徳寺贈)	昭和47年 2月25日
有 10	木造優婆尊尼座像	昭和56年 8月 1日
有 11	木造地藏菩薩半跏像	昭和56年 8月 1日
有 12	銅造誕生釈迦仏立像	昭和56年 8月 1日
有 13	旧子ノ社鰐口	昭和56年 8月 1日
有 14	仏導寺 梵鐘	昭和56年 8月 1日
有 15	旧小川勝家住宅	昭和59年 4月28日
有 16	旧北島忠義家住宅	昭和61年 9月28日
有 17	諏訪神社 北辰一刀流奉納額	平成 6年 4月 1日
有 18	旧小倉可光家住宅	平成 7年 4月27日
有 19	旧小倉可光家住宅土蔵	平成 9年 4月24日
有 20	大津家長屋門	平成 9年 7月24日
有 21	田中八幡宮天然理心流奉納額	平成10年 9月10日
有 22	木造阿弥陀如来立像	平成16年 7月29日
民有 1	福田の廻り地藏および講中道具	平成29年 9月28日
民無 1	福田神社 囃子獅子舞	昭和44年 1月10日
民無 2	薬王院 双盤念仏	昭和53年 4月21日
記 1	タブノキ	昭和41年 6月11日
記 2	ハルニレ(なんじゃもんじゃの木)	昭和47年 2月25日
記 3	ケヤキ	昭和47年 2月25日
記 4	ケヤキ	昭和47年 2月25日
記 5	旧石川家墓地	昭和63年 4月 1日
記 6	旧中根家墓地	昭和63年 4月 1日
記 7	旧小倉家住宅宅地	平成15年 6月25日
県指定天然記念物	大和のシラカシ林	昭和42年 7月21日
県指定重要文化財	大和市上野遺跡出土品	昭和62年 2月20日
	大和市上和田城山遺跡出土品	昭和62年 2月20日

資料：文化スポーツ部文化振興課

(注) 指定記号の意味はつぎのとおりです。

有：有形文化財 民有：有形民俗文化財 民無：無形民俗文化財

記：史跡名勝天然記念物

(令和4年10月1日現在)

所在地	管理者等	区分
下鶴間2240 下鶴間2540 深見 深見3367 深見3361 深見3361 深見3361 代官1-20-20 鶴間1-19-8 福田1279 下鶴間2240 上草柳3-10-5 深見 深見3361 上草柳629-1 上草柳629-1 下鶴間2540 下鶴間2359-5 下鶴間2359-5 下和田 代官1-20-20 上和田2710 鶴間1-19-8 福田8-8-21 上和田2710 代官 深見3367 下和田 福田 上和田2710 福田2176 下鶴間2359-5	観音寺 諏訪神社 個人宅 深見神社 仏導寺 仏導寺 仏導寺 田中八幡宮 文化財保管施設 蓮慶寺 観音寺 善徳寺 個人宅 仏導寺 郷土民家園 郷土民家園 諏訪神社 下鶴間ふるさと館 下鶴間ふるさと館 個人宅 田中八幡宮 信法寺 文化財保管施設 福田神社 薬王院 個人宅 深見神社 個人宅 個人宅 信法寺 常泉寺 下鶴間ふるさと館	大和市 指定文化財 指定記号 番号 有 1 有 2 有 3 有 4 有 5 有 6 有 7 有 8 有 9 有 10 有 11 有 12 有 13 有 14 有 15 有 16 有 17 有 18 有 19 有 20 有 21 有 22 大和市および個人 福田神社囃子獅子舞保存会会長 上和田薬王院双盤念仏保存会会長 個人 深見神社奉賛会会長 個人 個人 信法寺代表役員 常泉寺代表役員 大和市
上草柳 泉の森内		個人 県指定 天然記念物
大和南1-8-1 つきみ野7-3-2 鶴間1-19-8	文化創造拠点シリウス つる舞の里歴史資料館 文化財保管施設	大和市 大和市 重要文化財

121. 宗教法人数

(各年1月1日現在)

区 分	令和2年	令和3年	令和4年
総数	37	38	38
神道系	14	14	14
神社	13	13	13
教会その他	1	1	1
仏教系	13	13	13
寺院	13	13	13
教会その他	-	-	-
キリスト教	5	6	6
諸教	5	5	5

資料：神奈川県総務局組織人材部文書課