

15

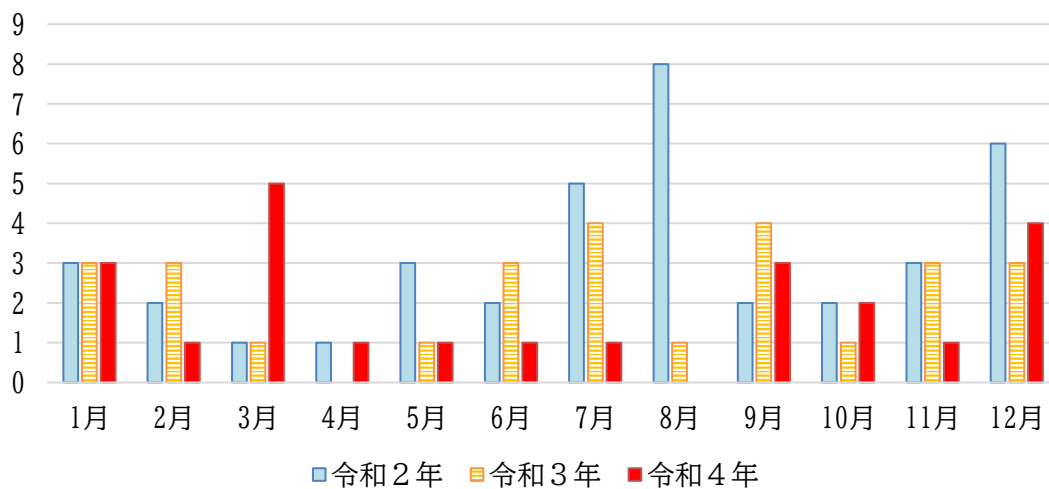
---

災害・治安

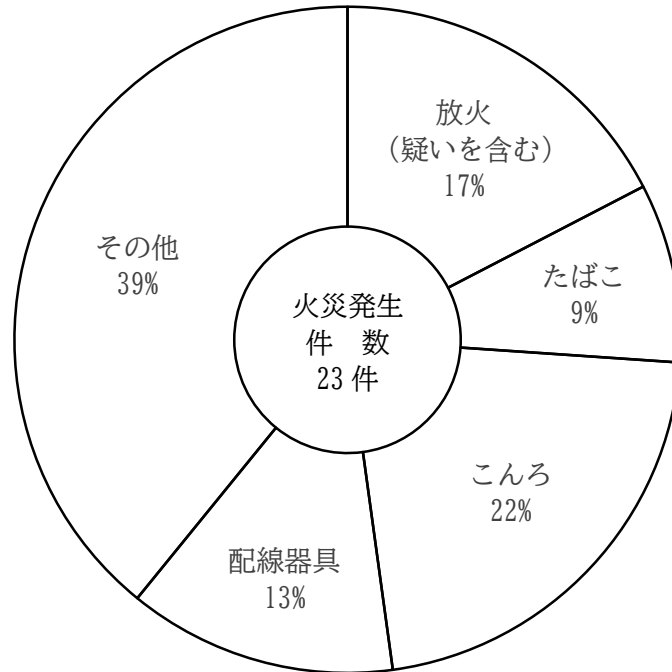
---



図表 2 8 月別火災件数



図表 2 9 原因別火災発生件数（令和 4 年）



### 173. 消防力の推移

(各年末現在)

区 分	令和元年	令和2年	令和3年	令和4年
消防職員	233	236	237	232
消防団員	222	206	212	211
消防分団数	12	12	12	12
消防用自動車等の総数	45	45	45	45
消防ポンプ自動車（水槽付、化学を含む）	9	9	9	9
はしご付消防ポンプ自動車	2	2	2	2
小型動力ポンプ付積載車	17	17	17	17
指令車	1	1	1	1
高規格救急自動車	7	7	7	7
その他	9	9	9	9

資料：消防本部警防課

(注) 危機管理課への出向職員、本庁からの出向職員、嘱託職員を含みます。

### 174. 救急車出動件数

事故種別	令和2年	令和3年	令和4年						
				1月	2月	3月	4月	5月	6月
総 数	11,052	11,300	13,833	1,163	1,013	1,026	980	1,018	1,136
火 災	18	18	9	-	-	2	1	-	1
自然災害事故	-	1	-	-	-	-	-	-	-
水難事故	-	2	1	-	-	-	-	-	-
交通事故	777	710	791	69	53	66	60	66	59
労働災害事故	85	79	92	11	7	7	8	3	9
運動競技事故	43	58	62	3	2	3	5	7	11
一般負傷	1,680	1,731	2,049	152	137	161	158	155	166
加 害	69	60	61	3	4	3	-	8	6
自損行為	97	102	131	12	13	12	8	14	15
急 病	7,029	7,170	9,218	765	667	661	639	651	768
そ の 他	1,254	1,369	1,419	148	130	111	101	114	101

							区 分
7月	8月	9月	10月	11月	12月		
1,449	1,361	1,078	1,109	1,095	1,405		総 数
1	-	2	1	-	1		火 災
-	-	-	-	-	-		自然災害事故
-	-	-	1	-	-		水難事故
61	66	52	79	78	82		交通事故
12	14	8	4	2	7		労働災害事故
6	4	3	8	7	3		運動競技事故
168	166	174	211	172	229		一般負傷
3	9	4	5	7	9		加 害
10	10	6	10	17	4		自損行為
1,064	979	715	678	704	927		急 病
124	113	114	112	108	143		その他

資料：消防本部救急救命課

## 175. 火災の発生状況

区 分	令和2年	令和3年	令和4年				
				1月	2月	3月	4月
件 数	38	27	23	3	1	5	1
建物	23	19	15	1	1	2	1
林野	-	-	-	-	-	-	-
車両	4	-	4	1	-	1	-
その他	11	8	4	1	-	2	-
棟 数	24	27	16	1	1	2	1
全 焼	-	2	-	-	-	-	-
半 焼	2	-	1	-	-	-	-
部分焼	6	7	3	-	-	-	-
ぼ や	16	18	12	1	1	2	1
焼 損 面 積	152	314	42	-	-	-	-
建物(m <sup>2</sup> )	152	314	42	-	-	-	-
林野(a)	-	-	-	-	-	-	-
世 帯	15	19	9	-	1	3	1
全 損	-	2	-	-	-	-	-
半 損	-	-	-	-	-	-	-
小 損	15	17	9	-	1	3	1
死 傷 者	7	8	2	-	-	-	-
死 者	-	3	-	-	-	-	-
負 傷 者	7	5	2	-	-	-	-
損 害 額(千円)	17,148	21,805	11,491	-	-	9,814	3
建 物	9,195	18,992	408	-	-	-	1
収 容 物	5,682	2,065	1,057	-	-	14	2
林 野	-	-	-	-	-	-	-
車 両	2,260	289	9,823	-	-	9,800	-
そ の 他	11	459	203	-	-	-	-

資料：消防本部管理課

								区 分
5月	6月	7月	8月	9月	10月	11月	12月	
1	1	1	-	3	2	1	4	件 数
1	1	-	-	2	2	1	3	建 物
-	-	-	-	-	-	-	-	林 野
-	-	-	-	1	-	-	1	車 両
-	-	1	-	-	-	-	-	そ の 他
1	1	-	-	2	3	1	3	棟 数
-	-	-	-	-	-	-	-	全 焼
-	-	-	-	-	1	-	-	半 焼
1	-	-	-	1	1	-	-	部 分 焼
-	1	-	-	1	1	1	3	ぼ や
2	-	-	-	5	35	-	-	焼 損 面 積
2	-	-	-	5	35	-	-	建 物(m <sup>2</sup> )
-	-	-	-	-	-	-	-	林 野(a)
1	1	-	-	-	1	-	1	世 帯
-	-	-	-	-	-	-	-	全 損
-	-	-	-	-	-	-	-	半 損
1	1	-	-	-	1	-	1	小 損
-	-	-	-	-	-	1	1	死 傷 者
-	-	-	-	-	-	-	-	死 者
-	-	-	-	-	-	1	1	負 傷 者
70	12	3	-	655	863	25	46	損 害 額(千円)
11	-	-	-	103	293	-	-	建 物
59	12	-	-	537	370	25	38	収 容 物
-	-	-	-	-	-	-	-	林 野
-	-	-	-	15	-	-	8	車 両
-	-	3	-	-	200	-	-	そ の 他

## 176. 原因別火災の発生件数

区 分	令和2年	令和3年	令和4年				
				1月	2月	3月	4月
総 数	38	27	23	3	1	5	1
こんろ	5	6	5	1	-	1	1
かまど	-	-	-	-	-	-	-
炉	-	-	1	-	-	-	-
風呂かまど	-	-	-	-	-	-	-
ストーブ	1	-	-	-	-	-	-
こたつ	-	-	-	-	-	-	-
煙突・煙道	-	-	-	-	-	-	-
たばこ	10	4	2	-	-	-	-
マッチ・ライター	-	1	-	-	-	-	-
たきび	-	-	-	-	-	-	-
配線器具	2	1	3	-	-	-	-
内燃機関	-	-	-	-	-	-	-
火入れ	-	-	-	-	-	-	-
火遊び	2	-	-	-	-	-	-
放火(疑いを含む)	9	7	4	1	-	1	-
溶接機切断機	-	-	-	-	-	-	-
ボイラー	-	-	-	-	-	-	-
電灯・電話線等の配線	-	-	1	-	-	-	-
取灰	-	-	-	-	-	-	-
焼却炉	-	-	-	-	-	-	-
排気管	-	-	-	-	-	-	-
電気機器	4	1	-	-	-	-	-
灯火	-	-	-	-	-	-	-
衝突の火花	1	-	1	-	-	1	-
電気装置	-	-	1	-	-	-	-
その他	3	6	4	-	1	2	-
不 明	1	1	1	1	-	-	-

資料：消防本部管理課





## 177. 刑法犯罪の発生と検挙状況

区 分	令和元年度	令和2年度	令和3年度				
				4月	5月	6月	7月
総 数							
発 生	1,802	1,446	1,317	117	113	143	112
検 挙	662	652	718	120	30	36	40
凶悪犯							
殺 人	7	1	1	-	-	-	1
検 挙	3	4	-	-	-	-	-
強 盗	6	2	5	1	1	1	1
検 挙	5	4	4	-	1	-	1
放 火	2	1	-	-	-	-	-
検 挙	2	1	-	-	-	-	-
粗暴犯							
暴 行	39	35	47	1	4	6	3
検 挙	26	33	36	3	1	3	3
傷 害	42	41	45	-	2	9	-
検 挙	37	43	35	1	1	2	1
脅 迫	4	4	6	2	-	-	-
検 挙	6	2	3	1	-	-	-
恐 喝	4	3	2	-	-	-	-
検 挙	3	2	1	-	-	-	-
窃盗犯							
発 生	1,404	1,083	947	92	93	102	84
検 挙	476	435	520	102	22	27	25
知能犯							
発 生	94	108	118	10	7	12	8
検 挙	26	32	51	6	1	-	2
その他							
発 生	200	168	146	11	6	13	15
検 挙	78	96	68	7	4	4	8

資料：大和警察署

(注) 大和警察署管内の数値です。

## 178. 交通事故発生状況

区 分	令和元年	令和2年	令和3年				
				1月	2月	3月	4月
件数	824	696	716	60	67	57	64
死亡者数	2	4	-	-	-	-	-
負傷者数	921	791	834	70	76	70	68

資料：街づくり施設部道路安全対策課

(注) 大和市内の数値です。

(単位：件)

								区 分
8月	9月	10月	11月	12月	1月	2月	3月	
107	108	88	131	93	90	96	119	総 数
62	93	61	47	37	57	60	75	発 生
								検 挙
-	-	-	-	-	-	-	-	凶悪犯
-	-	-	-	-	-	-	-	殺 人
-	-	-	-	-	-	-	-	発 生
-	-	-	-	-	-	-	-	検 挙
1	-	-	-	-	1	-	-	強 盗
-	-	-	-	-	-	1	-	発 生
-	-	-	-	-	-	-	-	検 挙
-	-	-	-	-	-	-	-	放 火
-	-	-	-	-	-	-	-	発 生
-	-	-	-	-	-	-	-	検 挙
3	2	6	6	6	4	4	2	粗暴犯
2	1	4	2	10	-	2	5	暴 行
6	3	4	5	5	6	3	2	発 生
5	1	1	7	5	1	3	7	検 挙
-	1	1	-	1	1	-	-	傷
-	-	-	1	-	1	-	-	発 生
-	-	-	2	-	-	-	-	検 挙
-	-	-	-	1	-	-	-	脅
76	79	57	85	66	64	67	82	恐
36	81	49	23	14	46	43	52	発 生
								検 挙
13	13	9	9	5	5	12	15	窃盗犯
9	3	4	8	2	5	8	3	発 生
								検 挙
9	10	11	24	10	9	10	18	知能犯
9	7	3	6	5	4	3	8	発 生
								検 挙
								その他
								発 生
								検 挙

(単位：件、人)

								区 分
5月	6月	7月	8月	9月	10月	11月	12月	
42	51	68	50	52	63	83	59	件数
-	-	-	-	-	-	-	-	死亡者数
53	59	75	59	65	69	101	69	負傷者数

## 179. 少年犯罪数

(単位：件)

区分	令和元年度	令和2年度	令和3年度	14歳未満	14歳	15歳	16歳	17歳	18歳	19歳
刑法犯総数	35(3)	45(2)	21(3)	-	4(1)	2(1)	2(-)	4(1)	2(-)	7(-)
凶悪犯	1(-)	5(-)	-	-	-	-	-	-	-	-
殺人	-	-	-	-	-	-	-	-	-	-
強盗	1(-)	5(-)	-	-	-	-	-	-	-	-
放火	-	-	-	-	-	-	-	-	-	-
その他	-	-	-	-	-	-	-	-	-	-
粗暴犯	2(-)	9(3)	10(-)	-	3(-)	1(-)	1(-)	1(-)	-	4(-)
暴行	-	-	-	-	-	-	-	-	-	-
傷害	-	6(3)	10(-)	-	3(-)	1(-)	1(-)	1(-)	-	4(-)
脅迫	-	-	-	-	-	-	-	-	-	-
恐喝	2(-)	3(-)	-	-	-	-	-	-	-	-
その他	-	-	-	-	-	-	-	-	-	-
窃盗犯	22(2)	26(2)	4(1)	-	1(1)	-	1(-)	1(-)	1(-)	-
その他	10(1)	5(-)	7(2)	-	1(-)	1(1)	1(-)	3(1)	1(-)	-

資料：大和警察署

(注1) 大和警察署管内の数値です。

(注2) ( )内は女子です。

## 180. 少年補導数

区分	令和元年度	令和2年度	令和3年度	令和3年度			
				4月	5月	6月	7月
総数	228(103)	154(48)	252(78)	21(7)	19(12)	22(4)	22(8)
窃盗犯	-	-	-	-	-	-	-
粗暴犯	-	-	-	-	-	-	-
被害者	-	-	-	-	-	-	-
その他	-	-	-	-	-	-	-
家出・浮浪・無断外泊	-	-	-	-	-	-	-
シナ・薬物等乱用	-	-	-	-	-	-	-
怠学・怠業	-	-	-	-	-	-	-
金品持出・金銭濫費	-	-	-	-	-	-	-
不健全性的行為	-	-	-	-	-	-	-
喫煙・飲酒	19(10)	6(1)	10(2)	-	-	-	-
不良交友	-	-	-	-	-	-	-
深夜はいかい	-	-	-	-	-	-	-
刃物等所持	-	-	-	-	-	-	-
遊技場出入	-	-	-	-	-	-	-
不健全娯楽	-	-	-	-	-	-	-
粗暴行為	-	-	-	-	-	-	-
金品不正要求	-	-	-	-	-	-	-
性的いたづら	-	-	-	-	-	-	-
その他	209(93)	148(47)	242(76)	21(7)	19(12)	22(4)	22(8)

資料：教育部青少年相談室

(注) ( )内は女子です。

181. 少年相談受理数

(単位：件)

区 分	令和元年度	令和2年度	令和3年度
総 数	624(253)	525(205)	644(280)
犯 罪 (触 法)			
窃盗犯	-	-	-
粗暴犯	-	-	-
被害者	-	-	-
その他	1(1)	1(-)	-
ぐ犯・不良行為			
家出浮浪・無断外泊	4(3)	-	-
シンナー・薬物等乱用	-	-	-
怠学・怠業	-	-	-
金品持出・金銭濫費	-	-	-
不良交友	-	-	-
不健全性的行為	-	-	-
喫煙・飲酒	-	-	-
その他	-	-	-
そ の 他			
身上問題	611(245)	519(204)	637(277)
その他	8(4)	5(1)	7(3)

資料：教育部青少年相談室  
 (注) ( ) 内は女子です。

(単位：件)

									区 分
8月	9月	10月	11月	12月	1月	2月	3月		
15(7)	16(3)	24(9)	20(3)	22(7)	18(9)	25(5)	28(4)		総 数
-	-	-	-	-	-	-	-	-	窃盗犯
-	-	-	-	-	-	-	-	-	粗暴犯
-	-	-	-	-	-	-	-	-	被害者
-	-	-	-	-	-	-	-	-	その他
-	-	-	-	-	-	-	-	-	家出・浮浪・無断外泊
-	-	-	-	-	-	-	-	-	シンナー・薬物等乱用
-	-	-	-	-	-	-	-	-	怠学・怠業
-	-	-	-	-	-	-	-	-	金品持出・金銭濫費
6(2)	4(-)	-	-	-	-	-	-	-	不健全性的行為
-	-	-	-	-	-	-	-	-	喫煙・飲酒
-	-	-	-	-	-	-	-	-	不良交友
-	-	-	-	-	-	-	-	-	深夜はいかい
-	-	-	-	-	-	-	-	-	刃物等所持
-	-	-	-	-	-	-	-	-	遊技場出入
-	-	-	-	-	-	-	-	-	不健全娯楽
-	-	-	-	-	-	-	-	-	粗暴行為
-	-	-	-	-	-	-	-	-	金品不正要求
-	-	-	-	-	-	-	-	-	性的いたづら
9(5)	12(3)	24(9)	20(3)	22(7)	18(9)	25(5)	28(4)		その他

