

11

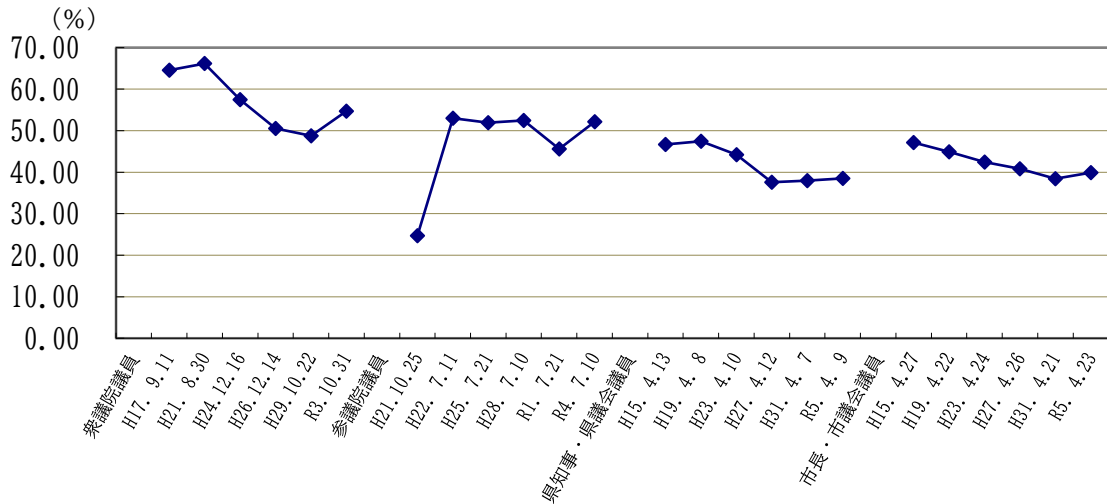
---

選挙・行政

---

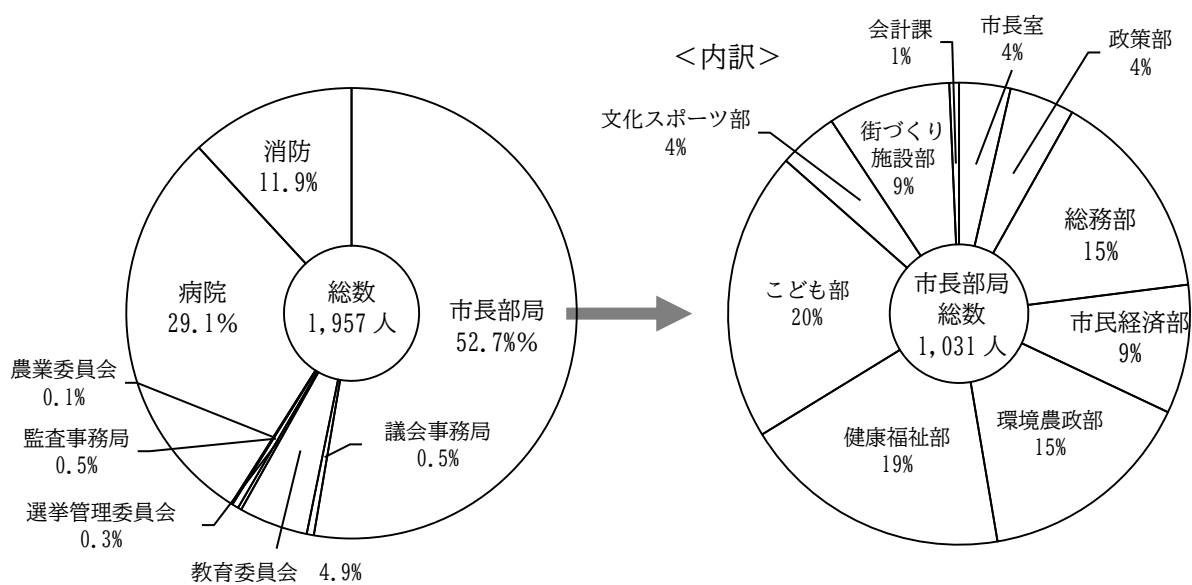


図表 20 選挙の投票率の推移



図表 21 市職員の割合 (令和5年4月1日現在)

\*臨時嘱託、再任用(短時間)及び任期付(短時間)を除く



## 92. 選挙別投票状況

選挙名	執行年月日	選挙人名簿登録者数			当日の有権者数		
		総数	男	女	総数	男	女
衆議院議員	平成 17. 9. 11	177,749	90,446	87,303	176,998	89,974	87,024
	21. 8. 30	182,159	92,479	89,680	181,527	92,083	89,444
	24. 12. 16	186,468	94,233	92,235	185,962	93,917	92,045
	26. 12. 14	187,896	94,766	93,130	187,830	94,674	93,156
	29. 10. 22	195,204	97,951	97,253	195,036	97,798	97,238
	令和 3. 10. 31	201,039	100,335	100,704	200,576	100,062	100,514
参議院議員	平成 21. 10. 25	182,306	92,506	89,800	181,776	92,169	89,607
	22. 7. 11	183,147	92,847	90,300	182,333	92,353	89,980
	25. 7. 21	187,405	94,638	92,767	186,463	94,055	92,408
	28. 7. 10	193,568	97,204	96,364	193,171	96,986	96,185
	令和 元. 7. 21	197,301	98,812	98,489	196,421	98,295	98,126
	4. 7. 10	201,904	100,653	101,251	201,207	100,261	100,946
県議会議員 ・ 県知事	平成 15. 4. 13	174,373	89,294	85,079	170,250	86,945	83,305
	19. 4. 8	179,755	91,278	88,477	175,799	89,039	86,760
	23. 4. 10	183,661	92,967	90,694	179,929	90,937	88,992
	27. 4. 12	188,087	92,720	93,367	186,164	93,614	92,550
	31. 4. 7	196,076	98,202	97,874	192,545	96,268	96,277
	令和 5. 4. 9	202,710	101,004	101,706	199,431	99,252	100,179
市議会議員 ・ 市長	平成 15. 4. 27	174,398	89,305	85,093	170,270	86,965	83,305
	19. 4. 22	179,583	91,190	88,393	175,636	88,952	86,684
	23. 4. 24	183,587	92,906	90,681	180,053	90,998	89,055
	27. 4. 26	188,101	94,708	93,393	184,778	92,900	91,878
	31. 4. 21	195,909	98,109	97,800	192,315	96,128	96,187
	令和 5. 4. 23	202,605	100,944	101,661	198,968	98,992	99,976

資料：選挙管理委員会事務局

(注1) 衆議院小選挙区、参議院県選出、県議会議員及び市議会議員の選挙の数値を掲載。

(注2) 平成28年の参議院選挙から、選挙権年齢が「満20歳以上」から「満18歳以上」に引き下げられました。

(注3) 衆議院議員と参議院議員の人数(除く、選挙人名簿登録者数)には、在外選挙人も含まれます。

## 93. 有権者の推移

年別	総数	男	女	確定日
令和元年	197,233	98,704	98,529	9月1日
2年	199,102	99,580	99,522	9月1日
3年	200,909	100,304	100,605	9月1日
4年	202,271	100,857	101,414	9月1日
5年	203,081	101,183	101,898	9月1日

資料：選挙管理委員会事務局

	投票者数			投票率 (%)			執行年月日	選挙名
	総数	男	女	総数	男	女		
114,304	57,122	57,182	64.58	63.49	65.71	平成 17. 9. 11	衆議院議員	
120,078	60,679	59,399	66.15	65.90	66.41	21. 8. 30		
106,847	54,218	52,629	57.46	57.73	57.18	24.12.16		
94,899	48,194	46,705	50.52	50.91	50.14	26.12.14		
95,116	47,862	47,254	48.77	48.94	48.60	29.10.22		
109,718	54,353	55,365	54.70	54.32	55.08	令和 3.10.31		
44,849	24,211	20,638	24.67	26.27	23.03	平成 21.10.25	参議院議員	
96,691	49,297	47,394	53.03	53.38	52.67	22. 7. 11		
96,834	49,255	47,579	51.93	52.37	51.49	25. 7. 21		
101,389	50,968	50,421	52.49	52.55	52.42	28. 7. 10		
89,623	44,911	44,712	45.63	45.69	45.57	令和 元. 7. 21		
104,961	52,038	52,923	52.17	51.90	52.43	4. 7. 10		
79,472	38,822	40,650	46.68	44.65	48.80	平成 15. 4. 13	県議会議員 ・ 県知事	
83,468	41,123	42,345	47.48	46.19	48.81	19. 4. 8		
79,488	39,248	40,240	44.18	43.16	45.22	23. 4. 10		
70,024	34,541	35,483	37.61	36.90	38.34	27. 4. 12		
73,074	35,582	37,492	37.95	36.96	38.94	31. 4. 7		
76,775	37,483	39,292	38.50	37.77	39.22	令和 5. 4. 9		
80,255	38,455	41,800	47.13	44.21	50.18	平成 15. 4. 27	市議会議員 ・ 市長	
78,800	38,235	40,565	44.87	42.98	46.80	19. 4. 22		
76,355	37,118	39,237	42.41	40.79	44.06	23. 4. 24		
75,388	36,655	38,733	40.80	39.46	42.16	27. 4. 26		
73,865	35,673	38,192	38.41	37.11	39.71	31. 4. 21		
79,451	38,151	41,300	39.93	38.54	41.31	令和 5. 4. 23		

## 94. 投票区別選挙人名簿登録人口

(令和5年9月1日現在)

投票区	投票所	総数	男	女	構成比(%)
総数		202,877	101,097	101,780	100.00
第1投票区	北大和小学校	9,545	4,721	4,824	4.70
2 //	林間小学校	7,390	3,803	3,587	3.64
3 //	大和小学校	8,730	4,342	4,388	4.30
4 //	やまと公園休憩所	6,173	3,053	3,120	3.04
5 //	文ヶ岡小学校	7,162	3,625	3,537	3.53
6 //	深見小学校	6,708	3,384	3,324	3.31
7 //	大和中学校	3,856	1,936	1,920	1.90
8 //	桜丘小学校	8,231	4,078	4,153	4.06
9 //	渋谷小学校	6,060	2,934	3,126	2.99
10 //	緑野住宅集会所	8,280	4,025	4,255	4.08
11 //	草柳小学校	7,298	3,659	3,639	3.60
12 //	高座キリスト教会	5,274	2,600	2,674	2.60
13 //	大野原小学校	6,087	3,062	3,025	3.00
14 //	光丘中学校	4,862	2,514	2,348	2.40
15 //	西鶴間小学校	4,938	2,419	2,519	2.43
16 //	ベテルギウス北館	6,636	3,527	3,109	3.27
17 //	引地台中学校	4,298	2,040	2,258	2.12
18 //	高座の庄 清風	5,379	2,651	2,728	2.65
19 //	下鶴間コミュニティセンター	4,629	2,374	2,255	2.28
20 //	上和田団地集会所	1,815	906	909	0.89
21 //	上和田小学校	3,646	1,854	1,792	1.80
22 //	中央林間コミュニティセンター	7,097	3,434	3,663	3.50
23 //	南林間中学校	3,247	1,606	1,641	1.60
24 //	渋谷中学校	1,735	749	986	0.86
25 //	福田小学校	7,989	4,232	3,757	3.94
26 //	引地台小学校	5,052	2,488	2,564	2.49
27 //	子安児童館	4,113	2,095	2,018	2.03
28 //	特別支援教育センター	6,684	3,272	3,412	3.29
29 //	下福田小学校	5,276	2,623	2,653	2.60
30 //	つきみ野中学校	7,598	3,700	3,898	3.75
31 //	桜丘学習センター	5,205	2,609	2,596	2.57
32 //	鶴間中学校	6,756	3,318	3,438	3.33
33 //	つきみ野自治会館	5,936	2,831	3,105	2.93
34 //	西鶴間コミュニティセンター	4,015	2,038	1,977	1.98
35 //	南林間コミュニティセンター	5,177	2,595	2,582	2.55

資料：選挙管理委員会事務局

(注) 投票区の構成比は四捨五入をしているため、総数と一致しない場合があります。

## 95. 市議会の状況

年別	定例会	臨時会	議決議案		請願	陳情
			市長提案	議員提案		
平成30年	4	1	116	33	-	19
令和元年	4	1	90	16	1	11
2年	4	2	114	13	1	9
3年	4	1	137	14	1	12
4年	4	2	79	10	7	23

資料：議会事務局

## 96. 市職員数の推移

(各年4月1日現在)

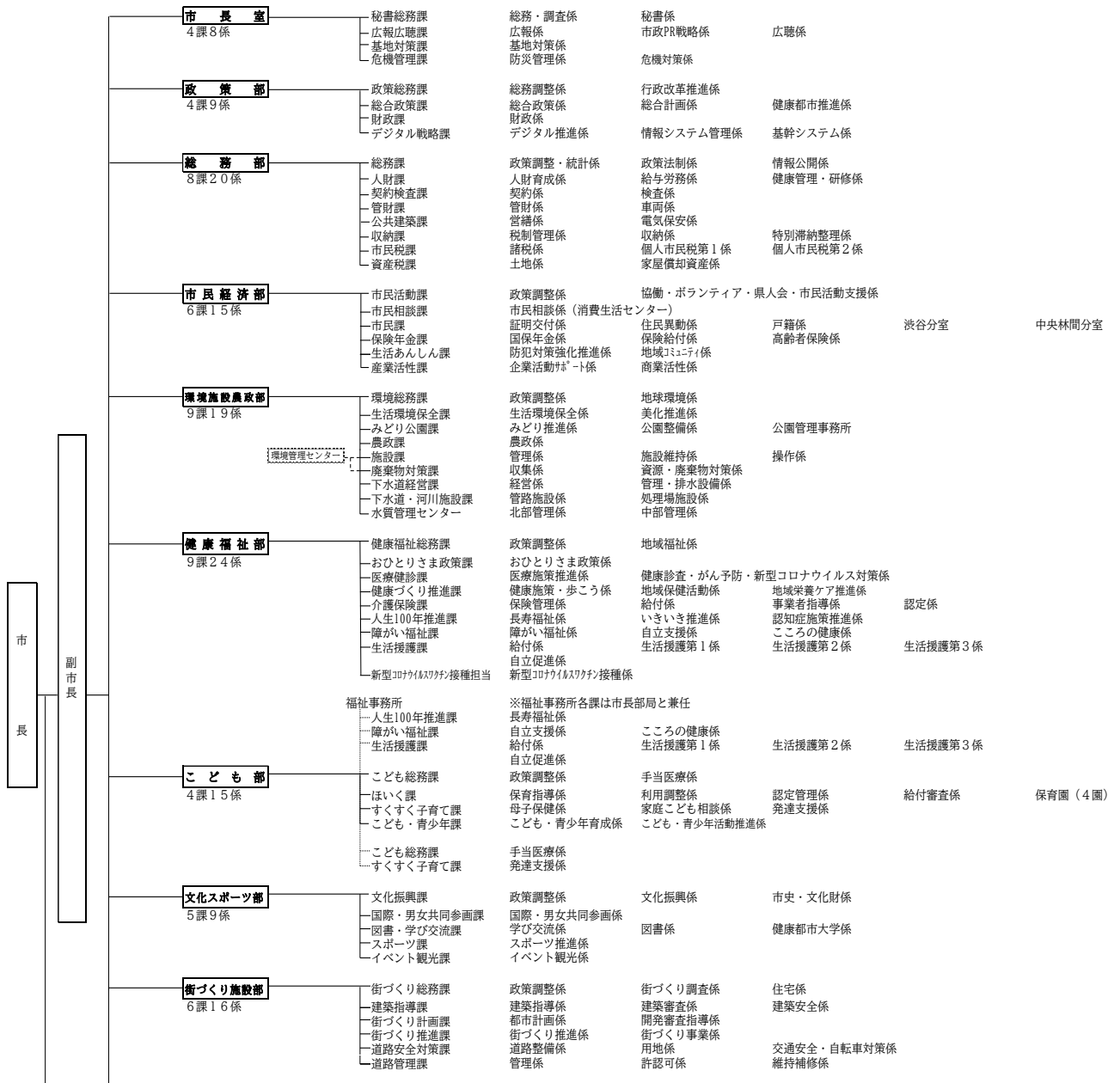
区分	令和3年		令和4年		令和5年	
	定数	実数	定数	実数	定数	実数
総数	1,971	1,899	1,971	1,920	1,971	1,957
市長事務部局	1,033	1,001	1,033	1,011	1,033	1,031
市議会事務局	11	10	11	10	11	10
教育委員会	119	89	119	90	119	97
選挙管理委員会事務局	5	5	5	5	5	5
監査事務局	9	8	9	7	9	9
農業委員会事務局	5	2	5	2	5	2
市立病院	558	546	558	562	558	571
消防	231	238	231	233	231	232

資料：政策部政策総務課

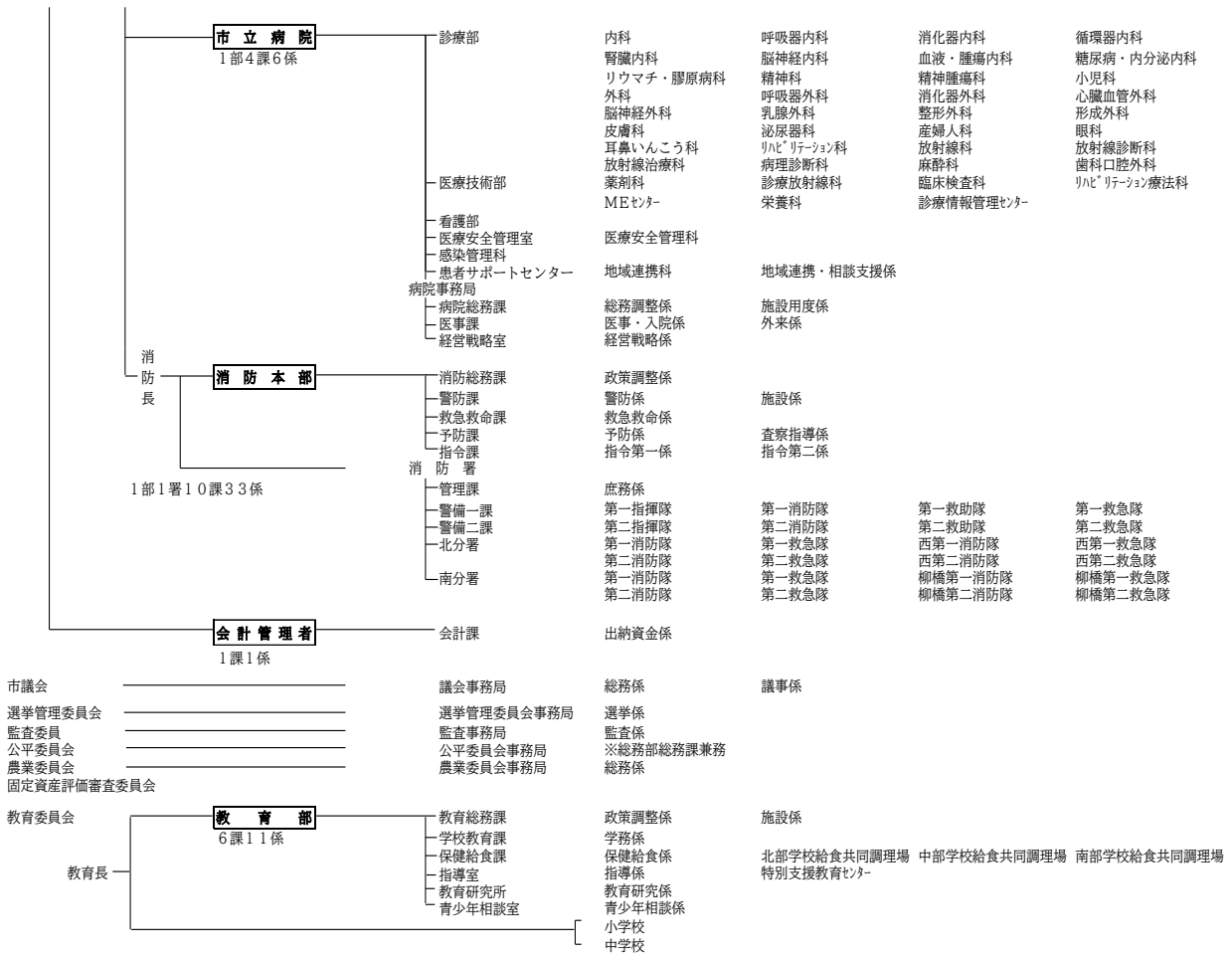
(注1) 臨時嘱託、再任用(短時間)職員及び任期付(短時間)職員は含みません。

(注2) 令和5年実数には、定数条例の対象外となる育児休業取得職員50人、初任教育を受講した消防職員5人を含みます。

# 97. 大和市行政組織図（令和5年4月1日現在）







## 98. 課別職員数

部課等名	総数			事務職員	技術職員	消防吏員	技能・ 労務職員	再任用	再任用 短時間	臨時 嘱託	任期付 短時間
	計	男	女								
総数	2,088	1,126	962	775	835	230	81	36	45	40	46
市長室	38	32	6	34	1	2	-	-	-	-	1
室長等	1	1	-	1	-	-	-	-	-	-	-
室付参事等	2	2	-	-	-	1	-	-	-	-	1
秘書総務課	8	8	-	8	-	-	-	-	-	-	-
広報広聴課	14	9	5	14	-	-	-	-	-	-	-
基地対策課	4	4	-	4	-	-	-	-	-	-	-
危機管理課	9	8	1	7	1	1	-	-	-	-	-
政策部	49	33	16	47	-	-	-	-	1	1	-
部長	1	1	-	1	-	-	-	-	-	-	-
政策総務課	7	3	4	6	-	-	-	-	-	1	-
総合政策課	12	9	3	12	-	-	-	-	-	-	-
財政課	8	4	4	8	-	-	-	-	-	-	-
デジタル戦略課	21	16	5	20	-	-	-	-	1	-	-
総務部	159	99	60	127	21	-	4	1	-	1	5
部長	1	1	-	1	-	-	-	-	-	-	-
総務課	16	10	6	15	-	-	1	-	-	-	-
人財課	27	14	13	23	3	-	-	-	-	-	1
契約検査課	10	7	3	6	3	-	-	-	-	1	-
管財課	14	13	1	8	-	-	3	1	-	-	2
公共建築課	15	13	2	-	15	-	-	-	-	-	-
収納課	33	16	17	32	-	-	-	-	-	-	1
市民税課	22	12	10	21	-	-	-	-	-	-	1
資産税課	21	13	8	21	-	-	-	-	-	-	-
市民経済部	124	64	60	92	-	-	-	1	3	2	26
部長	1	1	-	1	-	-	-	-	-	-	-
市民活動課	8	4	4	8	-	-	-	-	-	-	-
市民相談課	6	4	2	5	-	-	-	-	1	-	-
市民課	64	30	34	39	-	-	-	1	1	2	21
保険年金課	28	12	16	23	-	-	-	-	-	-	5
生活あんしん課	8	6	2	7	-	-	-	-	1	-	-
産業活性課	9	7	2	9	-	-	-	-	-	-	-
環境施設農政部	171	150	21	47	57	-	50	4	3	10	-
部長	1	1	-	-	1	-	-	-	-	-	-
環境総務課	8	4	4	7	1	-	-	-	-	-	-
生活環境保全課	10	10	-	4	6	-	-	-	-	-	-
みどり公園課	13	11	2	5	8	-	-	-	-	-	-
農政課	9	5	4	7	-	-	-	-	1	1	-
(環境管理センター)											
所長	1	1	-	1	-	-	-	-	-	-	-
施設課	28	24	4	5	12	-	7	-	-	4	-
廃棄物対策課	60	56	4	10	1	-	42	2	2	3	-
下水道経営課	11	9	2	7	3	-	-	-	-	1	-
下水道・河川施設課	16	15	1	-	12	-	1	2	-	1	-
水質管理センター	14	14	-	1	13	-	-	-	-	-	-

資料：政策部政策総務課

(令和5年4月1日現在)

部課等名	総数			事務職員	技術職員	消防吏員	技能・労務職員	再任用	再任用短時間	臨時嘱託	任期付短時間
	計	男	女								
健康福祉部	207	101	106	151	42	-	-	2	5	4	3
部長	1	-	1	1	-	-	-	-	-	-	-
部付担当部長等	2	2	-	1	-	-	-	-	1	-	-
次長	1	1	-	1	-	-	-	-	-	-	-
健康福祉総務課	17	8	9	14	-	-	-	2	1	-	-
おひとりさま政策課	4	3	1	4	-	-	-	-	-	-	-
医療健診課	19	10	9	12	6	-	-	-	-	1	-
健康づくり推進課	31	5	26	9	21	-	-	-	-	-	1
介護保険課	27	15	12	25	-	-	-	-	-	2	-
人生100年推進課	23	10	13	14	8	-	-	-	-	-	1
障がい福祉課	23	9	14	18	3	-	-	-	1	-	1
生活援護課	46	30	16	42	1	-	-	-	2	1	-
新型コロナウイルス ワクチン接種担当	13	8	5	10	3	-	-	-	-	-	-
こども部	220	51	169	72	135	-	-	2	5	1	5
部長	1	1	-	1	-	-	-	-	-	-	-
こども総務課	19	7	12	18	-	-	-	-	-	1	-
ほいく課	150	31	119	31	111	-	-	1	2	-	5
(うち保育園)	114	6	108	-	106	-	-	1	2	-	5
すくすく子育て課	35	3	32	8	24	-	-	1	2	-	-
こども・青少年課	15	9	6	14	-	-	-	-	1	-	-
文化スポーツ部	51	34	17	42	-	-	-	1	5	1	2
部長等	2	2	-	1	-	-	-	-	1	-	-
文化振興課	17	9	8	14	-	-	-	-	1	-	2
国際・男女共同参画課	6	2	4	5	-	-	-	-	-	1	-
図書・学び交流課	13	9	4	11	-	-	-	-	2	-	-
スポーツ課	8	7	1	6	-	-	-	1	1	-	-
イベント観光課	5	5	-	5	-	-	-	-	-	-	-
街づくり施設部	98	81	17	30	51	-	7	1	1	6	2
部長	1	1	-	-	1	-	-	-	-	-	-
街づくり総務課	17	12	5	11	4	-	-	-	1	1	-
建築指導課	15	11	4	3	11	-	-	-	-	-	1
街づくり計画課	11	7	4	4	6	-	-	-	-	1	-
街づくり推進課	10	6	4	3	6	-	-	-	-	-	1
道路安全対策課	17	17	-	7	10	-	-	-	-	-	-
道路管理課	27	27	-	2	13	-	7	1	-	4	-
会計管理者	1	1	-	-	1	-	-	-	-	-	-
会計課	7	3	4	6	-	-	-	-	1	-	-

## 98. 課別職員数 (つづき)

部課等名	総数			事務職員	技術職員	消防吏員	技能・労務職員	再任用	再任用短時間	臨時嘱託	任期付短時間
	計	男	女								
議会事務局	10	5	5	10	-	-	-	-	-	-	-
局長	1	1	-	1	-	-	-	-	-	-	-
議会事務局	9	4	5	9	-	-	-	-	-	-	-
選挙管理委員会事務局	6	6	-	5	-	-	-	-	-	-	1
局長	1	1	-	1	-	-	-	-	-	-	-
選挙管理委員会事務局	5	5	-	4	-	-	-	-	-	-	1
監査事務局	9	5	4	8	-	-	-	1	-	-	-
局長	1	1	-	1	-	-	-	-	-	-	-
監査事務局	8	4	4	7	-	-	-	1	-	-	-
公平委員会事務局	-	-	-	-	-	-	-	-	-	-	-
農業委員会事務局	2	2	-	1	1	-	-	-	-	-	-
局長	1	1	-	-	1	-	-	-	-	-	-
農業委員会事務局	1	1	-	1	-	-	-	-	-	-	-
教育委員会											
教育部	79	44	35	59	10	-	2	4	-	3	1
部長	1	1	-	1	-	-	-	-	-	-	-
教育総務課	23	15	8	12	3	-	2	3	-	2	1
学校教育課	6	4	2	5	-	-	-	1	-	-	-
保健給食課	19	5	14	12	7	-	-	-	-	-	-
指導室	19	10	9	18	-	-	-	-	-	1	-
教育研究所	7	6	1	7	-	-	-	-	-	-	-
青少年相談室	4	3	1	4	-	-	-	-	-	-	-
小学校	30	13	17	-	-	-	11	8	4	7	-
中学校	12	7	5	-	-	-	1	2	5	4	-
市立病院	577	168	409	39	517	-	6	9	6	-	-
病院長	1	1	-	-	1	-	-	-	-	-	-
副院長	2	2	-	-	2	-	-	-	-	-	-
診療部	93	54	39	-	93	-	-	-	-	-	-
医療技術部	96	52	44	5	81	-	5	4	1	-	-
看護部	349	33	316	-	338	-	1	5	5	-	-
医療安全管理室	-	-	-	-	-	-	-	-	-	-	-
感染管理科	-	-	-	-	-	-	-	-	-	-	-
患者サポートセンター	8	3	5	7	1	-	-	-	-	-	-
病院事務局長	1	1	-	1	-	-	-	-	-	-	-
病院総務課	14	12	2	13	1	-	-	-	-	-	-
医事課	8	6	2	8	-	-	-	-	-	-	-
経営戦略室	5	4	1	5	-	-	-	-	-	-	-

(令和5年4月1日現在)

部課等名	総数			事務職員	技術職員	消防吏員	技能・ 労務職員	再任用	再任用 短時間	臨時 嘱託	任期付 短時間
	計	男	女								
消防	238	227	11	4	-	228	-	-	6	-	-
消防長	1	1	-	1	-	-	-	-	-	-	-
消防本部	60	57	3	3	-	52	-	-	5	-	-
消防総務課	12	11	1	3	-	9	-	-	-	-	-
警防課	9	9	-	-	-	7	-	-	2	-	-
救急救命課	5	5	-	-	-	5	-	-	-	-	-
予防課	16	14	2	-	-	15	-	-	1	-	-
指令課	18	18	-	-	-	16	-	-	2	-	-
消防署	177	169	8	-	-	176	-	-	1	-	-
消防署署長	1	1	-	-	-	1	-	-	-	-	-
管理課	6	5	1	-	-	5	-	-	1	-	-
警備第一課	31	29	2	-	-	31	-	-	-	-	-
警備第二課	29	28	1	-	-	29	-	-	-	-	-
北分署	55	51	4	-	-	55	-	-	-	-	-
南分署	55	55	-	-	-	55	-	-	-	-	-

資料：政策部政策総務課

(注) 健康福祉部については、次長が福祉事務所長を兼任しています。

こども部については、健康福祉部次長が福祉事務所長を兼任しています。

公平委員会事務局については、総務課政策法制系の職員が併任しています。

## 99. 市民相談件数

年度	総数	広聴事業			相談事業						
		計	陳情・要望	市長への手紙	計	一般相談	特別事業				
							消費生活相談	住宅相談	法律相談	行政相談	税務相談
平成30年度	10,519	375	40	335	8,640	5,650	1,991	10	497	98	91
令和元年度	8,968	374	34	340	7,036	4,573	1,672	7	374	81	90
2年度	9,671	598	54	544	6,654	4,398	1,637	2	318	82	62
3年度	9,157	710	48	662	6,023	3,898	1,479	1	308	76	99
4年度	8,583	519	47	472	5,909	3,836	1,531	1	258	66	74

相談事業										
特別事業										
法律登記・司法書士相談	女性相談	中高層建物紛争相談	不動産相談	公証相談	多重債務相談	法律専門家に引き継ぐ相談	マンション管理相談	行政書士相談	成年後見専門相談	労働年金相談
67	5	29	8	26	22	46	11	47	16	26
51	4	24	3	15	23	35	8	59	6	11
25	2	22	1	16	8	23	5	35	10	8
40	3	18	5	10	11	13	13	39	10	-
46	3	17	-	6	12	19	5	25	10	-

相談事業							人権相談	商工相談	年度
通訳事業									
計	スペイン語	英語	中国語	ベトナム語	タガログ語				
1,475	1,069	195	73	104	34	15	14	平成30年度	
1,528	1,108	212	47	111	50	9	21	令和元年度	
2,407	1,743	219	57	295	93	-	12	2年度	
2,394	1,672	302	22	327	71	8	22	3年度	
2,119	1,532	256	35	273	23	5	31	4年度	

資料：市長室マーケティング課、市民経済部市民相談課、文化スポーツ部国際・男女共同参画課、市民経済部産業活性課

(注1) 労働年金相談は令和2年度で終了しました。

(注2) 通訳事業について、スペイン語は国際化協会扱いを含み、その他はすべて国際化協会扱いです。