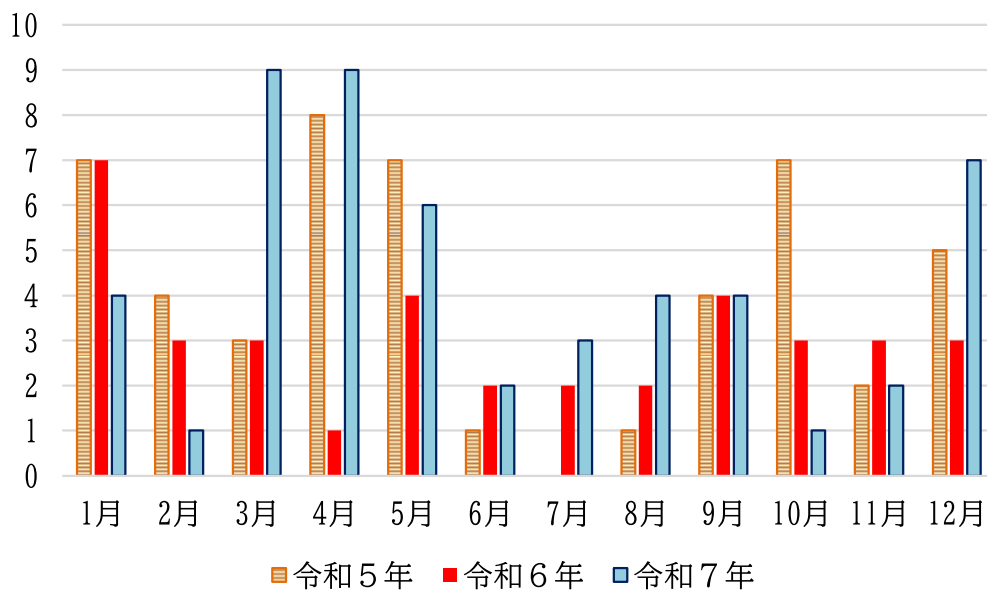


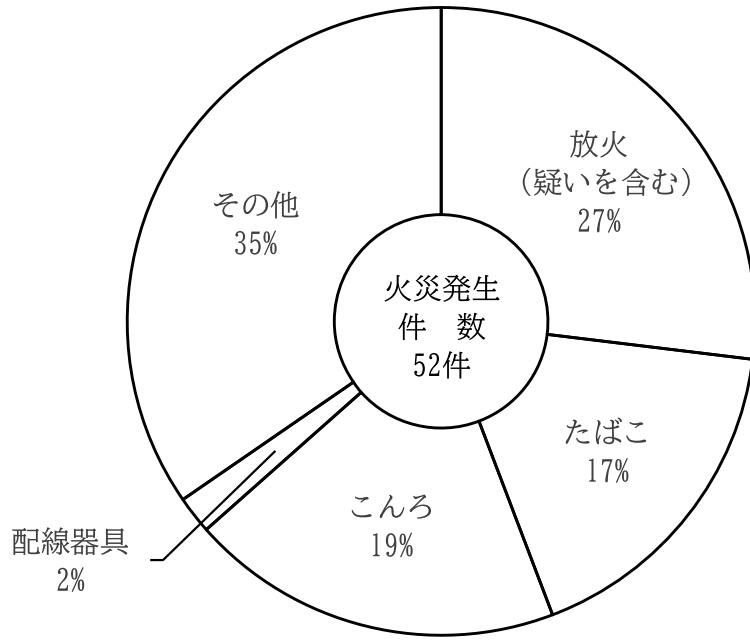
15

災害・治安

図表 2 8 月別火災件数



図表 2 9 原因別火災発生件数（令和 7 年）



173. 消防力の推移

(各年末現在)

区分	令和4年	令和5年	令和6年	令和7年
消防職員	232	232	241	254
消防団員	211	218	217	217
消防分団数	12	12	12	12
消防用自動車等の総数	45	45	45	46
消防ポンプ自動車（水槽付、化学を含む）	9	9	9	9
はしご付消防ポンプ自動車	2	2	2	1
小型動力ポンプ付積載車	17	17	17	17
指令車	1	1	1	1
高規格救急自動車	7	7	7	9
その他	9	9	9	9

資料：消防本部警防課

(注) 危機管理課への出向職員、本庁からの出向職員、嘱託職員を含みます。

174. 救急車出動件数

事故種別	令和5年	令和6年	令和7年	令和7年					
				1月	2月	3月	4月	5月	6月
総数	14,396	14,493	14,795	1,362	1,063	1,187	1,095	1,107	1,155
火災	26	29	29	2	-	4	3	1	3
自然災害事故	1	1	1	-	-	-	-	1	-
水難事故	1	2	-	-	-	-	-	-	-
交通事故	782	767	745	53	45	56	52	64	57
労働災害事故	87	86	114	3	6	14	7	5	10
運動競技事故	72	69	62	3	7	3	1	8	6
一般負傷	2,113	2,199	2,390	205	184	184	183	203	169
加害	72	72	52	2	4	5	1	8	3
自損行為	141	127	134	9	5	9	14	20	10
急病	9,654	9,527	9,645	927	703	773	707	678	761
その他	1,447	1,614	1,623	158	109	139	127	119	136

							事故種別
7月	8月	9月	10月	11月	12月		
1,377	1,316	1,209	1,238	1,326	1,360	総数	
2	2	1	-	5	6	火災	
-	-	-	-	-	-	自然災害事故	
-	-	-	-	-	-	水難事故	
72	56	76	67	64	83	交通事故	
12	15	17	10	9	6	労働災害事故	
7	11	7	3	3	3	運動競技事故	
197	199	179	219	201	267	一般負傷	
6	2	5	5	4	7	加害	
10	7	18	18	10	4	自損行為	
924	880	766	783	883	860	急病	
147	144	140	133	147	124	その他	

資料：消防本部救急救命課

175. 火災の発生状況

区分	令和5年	令和6年	令和7年				
				1月	2月	3月	4月
件数	49	37	52	4	1	9	9
建物	29	26	34	2	-	5	7
林野	-	-	-	-	-	-	-
車両	4	1	5	-	1	-	-
その他	16	10	13	2	-	4	2
棟数	31	34	40	2	-	6	9
全焼	1	5	4	-	-	-	2
半焼	-	2	3	-	-	-	-
部分焼	6	11	7	-	-	1	2
ぼや	24	16	26	2	-	5	5
焼損面積	91	430	355	-	-	4	92
建物(m ²)	91	430	355	-	-	4	92
林野(a)	-	-	-	-	-	-	-
世帯	16	29	28	2	-	1	3
全損	1	4	3	-	-	-	-
半損	2	2	3	-	-	-	1
小損	13	23	22	2	-	1	2
死傷者	4	14	11	-	-	-	1
死者	1	1	6	-	-	-	-
負傷者	3	13	5	-	-	-	1
損害額(千円)	9,745	51,917	12,522	6	170	240	4,984
建物	5,973	37,216	2,362	-	-	117	2,077
収容物	2,978	13,120	857	6	-	123	415
林野	-	-	-	-	-	-	-
車両	193	1,565	6,796	-	170	-	-
その他	601	16	2,507	-	-	-	2,492

資料：消防本部管理課

(注) 焼損面積と損害額のうち、調査中のものは含んでいません。

								区分
5月	6月	7月	8月	9月	10月	11月	12月	
6	2	3	4	4	1	2	7	件数
3	2	2	3	3	-	2	5	建物
-	-	-	-	-	-	-	-	林野
2	-	1	-	-	-	-	1	車両
1	-	-	1	1	1	-	1	その他
3	4	2	4	3	-	2	5	棟数
-	1	-	1	-	-	-	-	全焼
-	1	-	-	-	-	2	-	半焼
-	1	-	-	-	-	-	3	部分焼
3	1	2	3	3	-	-	2	ぼや
1	135	1	91	-	-	-	31	焼損面積
1	135	1	91	-	-	-	31	建物(m ²)
-	-	-	-	-	-	-	-	林野(a)
2	3	1	6	3	-	3	4	世帯
-	-	-	1	-	-	2	-	全損
-	1	-	-	-	-	1	-	半損
2	2	1	5	3	-	-	4	小損
1	1	1	-	1	-	3	3	死傷者
-	-	-	-	1	-	2	3	死者
1	1	1	-	-	-	1	-	負傷者
6,010	1,060	20	9	23	-	-	-	損害額(千円)
27	126	4	9	2	-	-	-	建物
78	217	10	-	8	-	-	-	収容物
-	-	-	-	-	-	-	-	林野
5,905	717	4	-	-	-	-	-	車両
-	-	2	-	13	-	-	-	その他

176. 原因別火災の発生件数

区分	令和5年	令和6年	令和7年	令和7年			
				1月	2月	3月	4月
総数	49	37	52	4	1	9	9
こんろ	5	10	5	2	-	-	-
かまど	-	-	-	-	-	-	-
炉	-	-	-	-	-	-	-
風呂かまど	-	-	-	-	-	-	-
ストーブ	1	4	1	-	-	-	-
こたつ	-	-	1	-	-	-	-
煙突・煙道	1	-	-	-	-	-	-
たばこ	5	3	9	1	-	1	1
マッチ・ライター	2	-	1	-	1	-	-
たきび	1	-	-	-	-	-	-
配線器具	3	-	1	-	-	-	-
内燃機関	-	-	1	-	-	-	-
火入れ	-	-	-	-	-	-	-
火遊び	2	-	-	-	-	-	-
放火（疑いを含む）	9	7	14	1	-	2	5
溶接機切断機	-	-	-	-	-	-	-
ボイラー	-	-	-	-	-	-	-
電灯・電話線等の配線	2	1	1	-	-	1	-
取灰	-	-	-	-	-	-	-
焼却炉	-	-	-	-	-	-	-
排気管	-	-	-	-	-	-	-
電気機器	2	2	5	-	-	1	1
灯火	2	-	-	-	-	-	-
衝突の火花	1	1	2	-	-	1	-
電気装置	-	-	-	-	-	-	-
その他	9	3	5	-	-	2	2
不明	4	6	6	-	-	1	-

資料：消防本部管理課

(単位：件)

								区分
5月	6月	7月	8月	9月	10月	11月	12月	
6	2	3	4	4	1	2	7	総数
1	-	-	-	2	-	-	-	こんろ
-	-	-	-	-	-	-	-	かまど
-	-	-	-	-	-	-	-	炉
-	-	-	-	-	-	-	-	風呂かまど
-	1	-	-	-	-	-	-	ストーブ
-	1	-	-	-	-	-	-	こたつ
-	-	-	-	-	-	-	-	煙突・煙道
-	-	2	2	-	-	-	2	たばこ
-	-	-	-	-	-	-	-	マッチ・ライター
-	-	-	-	-	-	-	-	たきび
1	-	-	-	-	-	-	-	配線器具
1	-	-	-	-	-	-	-	内燃機関
-	-	-	-	-	-	-	-	火入れ
-	-	-	-	-	-	-	-	火遊び
2	-	-	-	1	1	-	2	放火（疑いを含む）
-	-	-	-	-	-	-	-	溶接機切断機
-	-	-	-	-	-	-	-	ボイラー
-	-	-	-	-	-	-	-	電灯・電話線等の配線
-	-	-	-	-	-	-	-	取灰
-	-	-	-	-	-	-	-	焼却炉
-	-	-	-	-	-	-	-	排気管
-	-	1	1	1	-	-	-	電気機器
-	-	-	-	-	-	-	-	灯火
1	-	-	-	-	-	-	-	衝突の火花
-	-	-	-	-	-	-	-	電気装置
-	-	-	1	-	-	-	-	その他
-	-	-	-	-	-	2	3	不明

177. 交通事故発生状況

区分	令和4年	令和5年	令和6年				
				1月	2月	3月	4月
件数	669	661	589	50	48	52	42
死亡者数	1	3	3	-	1	1	-
負傷者数	762	743	702	64	55	66	46

資料：市民経済にぎわい創出部市民生活あんぜん課
 (注) 大和市内の数値です。

178. 刑法犯罪の発生と検挙状況

区分	令和4年度	令和5年度	令和6年度				
				4月	5月	6月	7月
総数							
発生	1,631	2,212	1,986	138	207	168	154
検挙	709	693	1,078	42	38	111	70
凶悪犯							
殺人							
発生	1	3	1	-	-	1	-
検挙	4	2	2	-	-	1	-
強盗							
発生	2	6	6	1	-	1	1
検挙	1	7	5	-	-	1	1
放火							
発生	3	-	1	-	-	-	-
検挙	2	-	1	-	-	-	-
粗暴犯							
暴行							
発生	49	62	43	3	3	4	4
検挙	39	41	31	3	-	2	5
傷害							
発生	50	51	48	3	9	4	3
検挙	35	40	38	1	1	12	4
脅迫							
発生	5	2	5	1	-	1	1
検挙	8	1	3	-	-	2	1
恐喝							
発生	5	1	4	1	-	-	-
検挙	6	-	4	-	-	1	-
窃盗犯							
発生	1,212	1,690	1,503	99	152	126	111
検挙	487	466	807	31	22	59	44
知能犯							
発生	133	157	147	13	13	13	10
検挙	48	32	48	3	4	7	3
その他							
発生	171	240	228	17	30	18	24
検挙	79	104	139	4	11	26	12

資料：大和警察署
 (注) 大和警察署管内の数値です。

(単位：件、人)

								区分
5月	6月	7月	8月	9月	10月	11月	12月	
62	44	46	38	48	55	56	48	件数
-	1	-	-	-	-	-	-	死亡者数
71	55	50	45	64	66	64	56	負傷者数

(単位：件)

								区分
8月	9月	10月	11月	12月	1月	2月	3月	
								総数
159	222	152	173	150	148	166	149	発生
146	123	130	207	7	70	67	67	検挙
								凶悪犯
								殺人
-	-	-	-	-	-	-	-	発生
-	-	-	-	-	-	-	1	検挙
								強盗
-	1	1	-	-	-	-	1	発生
-	1	-	-	-	1	-	1	検挙
								放火
-	-	-	-	-	1	-	-	発生
-	-	-	-	-	1	-	-	検挙
								粗暴犯
								暴行
2	3	2	9	2	3	5	3	発生
1	2	2	7	-	4	2	3	検挙
								傷害
3	3	2	6	6	1	4	4	発生
1	3	4	3	2	4	2	1	検挙
								脅迫
-	-	-	-	1	1	-	-	発生
-	-	-	-	-	-	-	-	検挙
								恐喝
-	1	-	-	-	1	1	-	発生
-	1	1	-	-	1	-	-	検挙
								窃盗犯
118	180	111	125	116	108	130	127	発生
123	98	105	180	5	39	49	52	検挙
								知能犯
12	17	19	16	10	10	11	3	発生
9	1	5	4	-	6	2	4	検挙
								その他
24	17	17	17	15	23	15	11	発生
12	17	13	13	-	14	12	5	検挙

179. 少年犯罪数

(単位：件)

区分	令和4年度	令和5年度	令和6年度							
				14歳未満	14歳	15歳	16歳	17歳	18歳	19歳
刑法犯総数	36(6)	76(8)	45(4)	-	13(1)	8(1)	10(1)	5(-)	5(1)	4(-)
凶悪犯	3(-)	1(-)	-	-	-	-	-	-	-	-
殺人	-	-	-	-	-	-	-	-	-	-
強盗	3(-)	-	-	-	-	-	-	-	-	-
放火	-	-	-	-	-	-	-	-	-	-
その他	-	1(-)	-	-	-	-	-	-	-	-
粗暴犯	12(3)	10(-)	5(-)	-	-	-	2(-)	1(-)	1(-)	1(-)
暴行	2(-)	2(-)	-	-	-	-	-	-	-	-
傷害	7(3)	8(1)	5(-)	-	-	-	2(-)	1(-)	1(-)	1(-)
脅迫	-	-	-	-	-	-	-	-	-	-
恐喝	3(-)	-	-	-	-	-	-	-	-	-
その他	-	-	-	-	-	-	-	-	-	-
窃盗犯	14(3)	37(6)	26(3)	-	10(1)	4(1)	6(1)	3(-)	1(-)	2(-)
その他	7(-)	28(1)	14(1)	-	3(-)	4(-)	2(-)	1(-)	3(-)	1(1)

資料：大和警察署

(注1) 大和警察署管内の数値です。

(注2) ()内は女子です。

180. 少年補導数

資 区分	令和4年度	令和5年度	令和6年度				
				4月	5月	6月	7月
総数	257(75)	308(100)	293(126)	31(11)	23(10)	23(10)	38(10)
窃盗犯	-	-	-	-	-	-	-
粗暴犯	-	-	-	-	-	-	-
被害者	-	-	-	-	-	-	-
その他	-	-	-	-	-	-	-
家出・浮浪・無断外泊	-	-	-	-	-	-	-
シンナー・薬物等乱用	-	-	-	-	-	-	-
怠学・怠業	4(-)	-	-	-	-	-	-
金品持出・金銭濫費	-	-	-	-	-	-	-
不健全性的行為	-	-	4(2)	-	-	-	-
喫煙・飲酒	10(-)	53(16)	59(24)	3(1)	3(3)	5(-)	21(7)
不良交友	-	-	-	-	-	-	-
深夜はいかい	-	-	-	-	-	-	-
刃物等所持	-	-	-	-	-	-	-
遊技場出入	-	-	7(3)	-	-	-	-
不健全娯楽	-	-	-	-	-	-	-
粗暴行為	-	-	-	-	-	-	-
金品不正要求	-	-	-	-	-	-	-
性的いたづら	-	-	-	-	-	-	-
その他	243(75)	255(84)	223(97)	28(10)	20(7)	18(10)	17(3)

料：教育部青少年相談室

(注) ()内は女子です。

181. 少年相談受理数

(単位：件)

区分	令和4年度	令和5年度	令和6年度
総数	626(299)	602(258)	595(276)
犯罪(触法)			
窃盗犯	-	-	-
粗暴犯	-	-	-
被害者	-	-	-
その他	-	-	-
ぐ犯・不良行為	1(1)	-	-
家出浮浪・無断外泊	-	-	-
シンナー・薬物等乱用	-	-	-
怠学・怠業	-	-	-
金品持出・金銭濫費	-	-	-
不良交友	-	-	-
不健全性的行為	-	-	-
喫煙・飲酒	-	-	-
その他	-	-	-
その他			
身上問題	622(298)	600(257)	593(275)
その他	3(-)	2(1)	2(1)

資料：教育部青少年相談室

(注) ()内は女子です。

(単位：件)

								区分
8月	9月	10月	11月	12月	1月	2月	3月	
19(4)	25(13)	23(9)	21(10)	21(7)	28(19)	21(13)	20(10)	総数
-	-	-	-	-	-	-	-	窃盗犯
-	-	-	-	-	-	-	-	粗暴犯
-	-	-	-	-	-	-	-	被害者
-	-	-	-	-	-	-	-	その他
-	-	-	-	-	-	-	-	家出・浮浪・無断外泊
-	-	-	-	-	-	-	-	シンナー・薬物等乱用
-	-	-	-	-	-	-	-	怠学・怠業
-	-	-	-	-	-	-	-	金品持出・金銭濫費
-	-	-	-	-	-	2(1)	2(1)	不健全性的行為
4(-)	-	-	7(3)	-	2(2)	7(4)	7(4)	喫煙・飲酒
-	-	-	-	-	-	-	-	不良交友
-	-	-	-	-	-	-	-	深夜はいかい
-	-	-	-	-	-	-	-	刃物等所持
-	3(-)	-	-	-	-	4(3)	-	遊技場出入
-	-	-	-	-	-	-	-	不健全娯楽
-	-	-	-	-	-	-	-	粗暴行為
-	-	-	-	-	-	-	-	金品不正要求
-	-	-	-	-	-	-	-	性的いたづら
15(4)	22(13)	23(9)	14(7)	21(7)	26(17)	8(5)	11(5)	その他