



令和5年度 障がい者を対象とした 大和市職員採用試験受験案内

～ 令和6年4月1日採用予定 ～

★ 試験区分 ★ ① 事務（高校卒業程度） ② 事務（大学卒業程度）

★ 第一次試験日 ★ 令和5年9月17日（日）

1. 採用予定人数及び受験資格等

| 試験区分 | 採用予定人数 | 年齢の要件 | 共通資格 |
|----------------|--------|--------------------------------------|---|
| 事務 （高校卒業程度） | 若干名 | 平成14年4月2日から 平成18年4月1日までに 生まれた人 | 身体障害者手帳、都道府県知 事又は政令指定都市市長が交 付する療育手帳、又は精神障 害者保健福祉手帳等の交付を 受けている人（申込時までに交 付を申請している人を含む） |
| 事務 （大学卒業程度） | | 昭和56年4月2日から 平成14年4月1日までに 生まれた人 | |

※2つ以上の区分に申し込むことはできません。

※本庁及び出先機関の事務に従事します。

※受験資格を満たしていれば、高校もしくは大学を実際に卒業しているかどうかは問いません。

※次のいずれか（地方公務員法第16条に掲げる欠格条項）に該当する人は受験できません。

- （1） 禁錮以上の刑に処せられ、その執行を終るまで又はその執行を受けることがなくなるまでの人
- （2） 大和市職員として懲戒免職の処分を受け、当該処分の日から2年を経過しない人
- （3） 日本国憲法施行の日以後において、日本国憲法又はその下に成立した政府を暴力で破壊することを主張する政党その他の団体を結成し、またはこれに加入した人

2. 試験方法及び内容 ※実施方法については予定のため、変更する場合があります。

（1）第一次試験

| 試験科目 | 内 容 |
|------------------|------------------------------|
| 一般教養（択一式） 50分 | 国語（日本語）能力、数的処理能力の基礎的な問題【30題】 |

（2）第二次試験

| 試験科目 | 内 容 |
|-------|------|
| 面接試験等 | 個別面接 |

※第二次試験実施時にパーソナリティ検査を実施予定。

（3）第三次試験

| 試験科目 | 内 容 |
|------|------|
| 面接試験 | 個別面接 |

3. 試験日程、場所及び合格発表

(1) 第一次試験

| | |
|---------|--|
| 日時・会場など | 9月17日(日) 受付時間: 9時20分~9時40分(厳守) 試験時間: 10時00分~10時50分 会場: 大和市役所 会議室(予定) |
| 合格発表 | 9月28日(木) 14時 大和市ホームページに掲示 <ホームページ> 下記のカテゴリページ内に合格発表ページを掲載します。 https://www.city.yamato.lg.jp/gyosei/shiseijoho/jinji_saiyo/shokuinboshu/saiyos_hiken/index.html *電話による可否のお問い合わせは受付しません。 |

(2) 第二次試験

| | |
|---------|---|
| 日時・会場など | ■面接試験(個別面接) 10月中旬実施予定 *詳しい日時、会場等は、第一次試験合格者に通知します。 |
| 合格発表 | 10月下旬を予定 *第二次試験受験者には、可否に関わらず文書で通知します。 |

※第二次試験実施時にパーソナリティ検査を実施予定。

(3) 第三次試験

| | |
|---------|---|
| 日時・会場など | ■面接試験(個別面接) 11月上旬~中旬実施予定 *詳しい日時、会場等は、第二次試験合格者に通知します。 |
| 合格発表 | 12月上旬を予定 *第三次試験受験者には、可否に関わらず文書で通知します。 *採用予定者は、12月中旬以降に健康診断日時を別途お知らせします。 |

4. 合格から採用まで

- (1) 最終合格者は、試験区分ごとに採用候補者名簿に1年間に限り登載され、職員の欠員に応じて順次採用されます。
- (2) 合格者の採用は、原則として令和6年4月1日付の予定です。
- (3) 受験資格がないこと、又は申込記載事項が正しくないことが明らかになった場合は合格を取消します。
- (4) 外国籍の人で就労が可能でない在留資格の人は採用されません。
- (5) 採用までに障がいに関するかかりつけ医師の診断書をご用意いただきます。

5. 主な勤務条件(令和5年4月1日現在)

(1) 初任給

| 試験区分 | 給料 | 地域手当 | 合計 |
|------------|----------|---------|----------|
| 事務(高校卒業程度) | 164,100円 | 16,410円 | 180,510円 |
| 事務(大学卒業程度) | 189,700円 | 18,970円 | 208,670円 |

※試験区分欄に記載した学歴を取得した月後に職歴等のある場合は、一定の基準により加算されるほか、扶養手当、通勤手当、住居手当、時間外勤務手当、期末・勤勉手当等がそれぞれの支給条件に応じて支給されます。

(2) 勤務時間

午前8時30分~午後5時15分(配属先によって異なる場合があります。)

(3) 休日

完全週休2日(土・日曜日。配属先によって異なる場合があります。)、祝日、年末年始

(4) 休暇など

年次有給休暇が年間20日あり、その他、病気療養休暇、妊娠・出産に関する休暇、慶弔休暇、夏季休

暇、介護休暇などの休暇制度があります。また育児休業制度も整備されています。

6. 受験手続 原則として（１）電子申請でお申し込みください。

（１）電子申請

| | |
|--------|---|
| 申込方法 | 次の職員採用のページから、電子申請システムに接続し、利用者IDを取得した後、受験申し込みを行ってください。 今回の試験案内ページへのアクセスは、裏面の問い合わせ欄をご確認ください。 |
| 受付期間 | 令和 5年 8月 1日（火）午前10時00分から 令和 5年 8月 30日（水）午後 5時00分まで 受付期間に正常に受信したものを有効とします。期日・時間には余裕を持って申し込みをしてください。 |
| 申請書類 | (1) 試験申込書 (2) 作文「自己アピール」（試験申込書内の入力項目に記入） ・アピールしたい経歴、特技、経験、知識等どんなことでも結構ですので、通常は履歴書に記載しないものも含め、1,200字以内で自己アピールの作文をお書きください。 |
| 受験票 | 受験票は、 9月8日（金） までにお手元に届くように郵送します。届いた受験票に写真を貼り付け、第一次試験当日会場へお持ちください。期日までに届かない場合は、お問い合わせください。 |
| 申込上の注意 | ・写真は、申込み前6か月以内に撮影した鮮明なもの（縦4.5cm×横3.5cm程度、上半身、正面向き、脱帽、カラー・白黒いずれも可、裏面に試験区分・氏名を記入）を使用してください。 ・電子申請の申込者は 第一次試験当日に、写真を2枚持参してください。1枚は送付された受験票の写真欄に貼り付け、もう1枚は貼らずにお持ちください。 ・ <u>身体障害者手帳、療育手帳、精神障害者保健福祉手帳等の写し（現在交付申請中の方は、申請したことが分かる書類の写し）を第一次試験当日お持ちください。</u> |

（２）郵送及び直接持参

| | |
|------|--|
| 申込方法 | 「試験申込書」「受験票」「作文」に必要事項を記入し、郵送もしくは直接持参にて大和市役所人財課人財育成係までお申し込みください。 ※送付先は裏面を参照してください。 ※試験申込書は信書に該当するため、郵便法により宅配便は使用できません。 |
| 受付期間 | 令和5年8月1日（火）～令和5年8月30日（水）【17時必着】 ※直接持参する場合の受付時間は、平日（月～金）8:30～17:00です。 ※ <u>当日消印有効ではありません。</u> |
| 必要書類 | ・郵送もしくは直接持参する場合いずれも、A4サイズの書類が折らずに入る封筒を使用してください。 ・封筒の表に「採用試験申込書在中」と朱書きしてください。 ・封筒の裏には差出人の住所、氏名を記入してください。 (1) 試験申込書（両面印刷、写真貼付） (2) 受験票（写真貼付） (3) 作文（両面印刷） (4) 返信用封筒（受験票を返送するために使用します） ・84円分の切手を貼ってください。 ・ 定形封筒長形3号（12cm×23.5cm） を使用してください。 ・郵便番号、返信先を明記してください。 (5) 身体障害者手帳、療育手帳、精神障害者保健福祉手帳等の写し ⇒現在交付申請中の方は、申請したことが分かる書類の写しを同封ください。 ※書類提出の前に別紙のチェックリストで確認してください。 |

| | |
|---------------------|--|
| <p>申込上の 注意点</p> | <ul style="list-style-type: none"> ・申込書と作文は、必ず両面印刷した紙を使用してください。 ・申込書の記載事項等に不備がある場合、書類をお返しすることがありますが、このために生じた申し込みの遅延等については責任を負いませんので、受験手続には十分注意してください。 ・試験申込書と受験票には、同一の写真を貼り付けてください。 ・写真は、申込み前6か月以内に撮影した鮮明なもの(縦4.5cm×横3.5cm程度、上半身、正面向き、脱帽、カラー・白黒いずれも可、裏面に試験区分・氏名を記入)を使用してください。 ・受験票は受付締切り後、資格・書類審査をして9月8日(金)までに到着するように郵送します。それまでに到着しない場合には、お問い合わせください。 |
|---------------------|--|

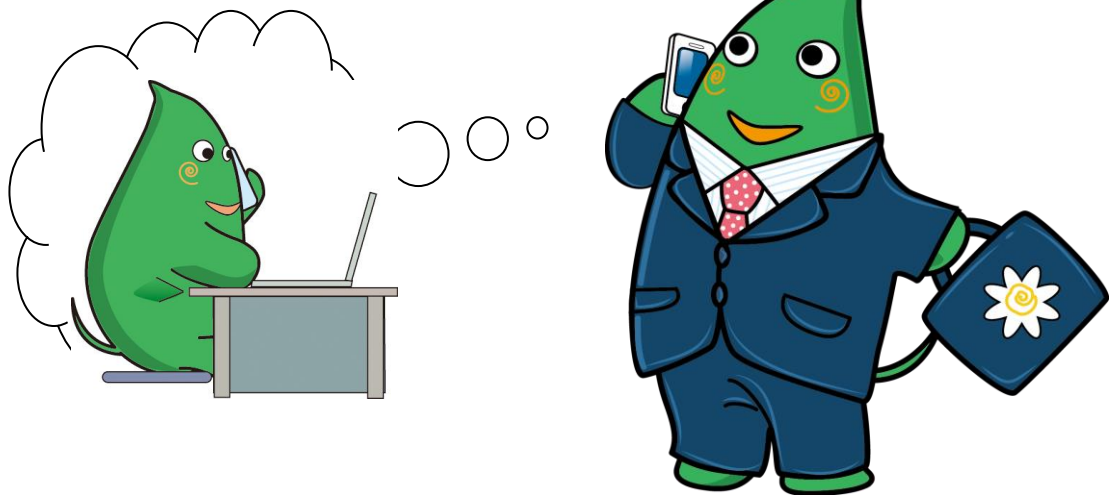
7. 注意事項

- ※ 受験申込者数に関しては、9月8日(金)までにHPでお知らせする予定です。
- ※ この試験において提出された書類は、一切返却いたしません。
- ※ この試験において市が収集する個人情報は、採用試験及び採用に関する事務以外の目的への使用は一切しません。ただし、採用者の個人情報は人事情報として使用します。
- ※ 障がいによる受験上の配慮を必要とされる方は、事前にご相談ください。
 拡大印刷希望者にはA4で11ポイントの大きさの活字をA3に拡大した印刷問題を用意します。(以下の例を参照してください)

拡大印刷問題の文字の大きさの例

あいうえお アイウエオ 大和市 ABCDE 12345

- ※ この採用試験の結果については、「大和市個人情報保護条例」第18条の規定により口頭で開示を請求することができます(不合格者のみ 合格発表後1か月以内)。電話、はがきなどによる請求はできませんので、受験者本人が直接来庁してください。なお、その際には本人確認が必要となりますので、受験票をお持ちください。開示する内容は、各試験の本人の総合順位・総合得点及び当該試験の満点と合格最低点です。



大和市イベントキャラクター ヤマトン

試験に関するお問合せ

大和市役所 総務部人財課人財育成係

〒242-8601 大和市下鶴間1-1-1 ☎046-260-5338

「令和5年度職員採用試験 第一次試験 9月実施」のページは2次元コードを読み取るか、

市ホームページ行政・くらし>便利な情報>募集>職員採用>採用試験の順にお進みください。

https://www.city.yamato.lg.jp/gyosei/shisei_joho/jinji_saiyo/shokuinboshu/saiyoshiken/index.html

