



# 令和5年度 大和市職員採用試験受験案内

大和市では、個性豊かで元気な人財を採用するため、これまでの公務員試験のイメージとは異なり、公務員試験用の勉強は必要としない、人物重視の採用を行います。大和市職員であることに誇りを持ち、どんな仕事でも積極的に取り組む熱意とやる気のあるあなたからの応募お待ちしております！

**★ 試験区分 ★** ① 事務(大卒程度) 令和5年10月1日採用予定  
いずれかの試験区分を選択してください。 ② 事務(大卒程度) 令和6年4月1日採用予定

**★ 第一次試験日 ★** 令和5年6月18日(日)

## 1. 試験区分、採用予定人数及び職務内容

### 【①令和5年10月1日採用予定】

試験区分	採用予定	職務内容	受験資格
事務(大卒程度)	10名程度	本庁及び出先機関の事務に従事	昭和55年4月2日から平成13年4月1日までに生まれた人

### 【②令和6年4月1日採用予定】

試験区分	採用予定	職務内容	受験資格
事務(大卒程度)	15名程度	本庁及び出先機関の事務に従事	昭和56年4月2日から平成14年4月1日までに生まれた人

\* 2つ以上の区分に申し込むことはできません。

\* 受験資格を満たしていれば、大学を実際に卒業しているかどうかは問いません。

\* 次のいずれか（地方公務員法第16条に掲げる欠格条項）に該当する人は受験できません。

- (1) 禁錮以上の刑に処せられ、その執行を終るまで又はその執行を受けることがなくなるまでの人
- (2) 大和市職員として懲戒免職の処分を受け、当該処分の日から2年を経過しない人
- (3) 日本国憲法施行の日以後において、日本国憲法又はその下に成立した政府を暴力で破壊することを主張する政党その他の団体を結成し、またはこれに加入した人

## 2. 試験方法及び内容 \*実施方法については予定のため、変更する場合があります。

### (1) 第一次試験（10月1日、4月1日採用予定いずれも）

試験区分	試験科目	内容
事務(大卒程度)	一般教養(Web方式) 60分	言語能力や数的能力など一般的な知識を問うもの (インターネット上の試験サイトにアクセスして受験)

**\*適性検査(Web方式)を第一次試験実施時に行います。**

### (2) 第二次試験

試験区分	試験科目	内容
事務(大卒程度)	面接試験等	個別面接

**\*第二次試験実施時に、第一次試験(Web方式)と難易度が同程度の、本人確認を目的としたテストを実施予定。**

### (3) 第三次試験

試験区分	試験科目	内容
事務(大卒程度)	面接試験	個別面接

### 3. 試験日程、場所及び合格発表

#### (1) 第一次試験

日 時	<b>6月18日(日) 9:00から12:00まで</b> *上記時間内で必ず解答を終えるようにしてください。 (一般教養 60 分間、適性検査 20 分間を想定)
受 験 方 法	<b>自宅等のパソコンから、インターネット上の試験サイトにアクセスして受験</b> *試験申込者に対して、電子メールで試験サイトへのアクセス方法を案内します。 *スマートフォン等の端末からは受験できません。
合 格 発 表	<b>6月27日(火) 14時</b> 大和市役所正面玄関及び大和市ホームページに掲載 <ホームページ>下記のカテゴリページ内に合格発表ページを掲載します。 <a href="https://www.city.yamato.lg.jp/gyosei/shiseijoho/jinji_saiyo/shokuinboshu/saiyoshiken/index.html">https://www.city.yamato.lg.jp/gyosei/shiseijoho/jinji_saiyo/shokuinboshu/saiyoshiken/index.html</a> *電話による合否の問い合わせは受付しません。

#### (2) 第二次試験

日時・会場 など	<b>■面接試験等(個別面接)</b> <b>7月上旬～中旬実施予定</b> *詳しい日時、会場等は、第一次試験合格者に通知します。
合 格 発 表	<b>7月下旬を予定</b> *第二次試験受験者には、合否に関わらず文書で通知します。

\*第二次試験実施時に本人確認を目的としたテストを実施予定。

#### (3) 第三次試験

日時・会場 など	<b>■面接試験(個別面接)</b> <b>8月上旬～中旬実施予定</b> *詳しい日時、会場等は、第二次試験合格者に通知します。
合 格 発 表	<b>【10月1日採用予定】8月下旬を予定</b> <b>【4月1日採用予定】9月上旬を予定</b> *第三次試験受験者には、合否に関わらず文書で通知します。 *10月1日採用予定者には8月下旬以降、4月1日採用予定者には9月上旬以降に健康診断日時を別途お知らせします。

### 4. 合格から採用まで

- (1) 最終合格者は、試験区分ごとに採用候補者名簿に1年に限り掲載され、職員の欠員に応じて順次採用されます。
- (2) 採用は原則として令和5年10月1日付もしくは令和6年4月1日付の予定です。
- (3) 受験資格がないこと、又は申込記載事項が正しくないことが明らかになった場合は合格を取消します。
- (4) 外国籍の人で、就労が可能でない在留資格の人は採用されません。

### 5. 主な勤務条件 (令和5年4月1日現在)

#### (1) 初任給

試 験 区 分	給 料	地 域 手 当	合 計
事務(大卒程度)	189,700円	18,970円	208,670円

\*試験区分欄に記載した学歴を取得した月後に職歴等のある場合は、一定の基準により加算されるほか、扶養手当、通勤手当、住居手当、時間外勤務手当、期末・勤勉手当等がそれぞれの支給条件に応じて支給されます。

【参考：初任給の目安】大学卒業後に民間での職務経歴がある場合の標準的な初任給は次のとおりです。

職務経歴年数	給 料	地 域 手 当	合 計
3年	212,400円	21,240円	233,640円
5年	226,100円	22,610円	248,710円
10年	247,200円	24,720円	271,920円

(2) 勤務時間

午前8時30分～午後5時15分（配属先によって異なる場合があります。）

(3) 休日

完全週休2日（土・日曜日。配属先によって異なる場合があります。）、祝日、年末年始

(4) 休暇など

年次有給休暇が年間20日あり、その他、病気療養休暇、妊娠・出産に関する休暇、慶弔休暇、夏季休暇、介護休暇などの休暇制度があります。また育児休業制度も整備されています。

6. 受験手続 **原則として（1）電子申請でお申し込みください。**

(1) 電子申請

申込方法	職員採用のページから、電子申請システムに接続し、利用者IDを取得した後、受験申し込みをしてください。 今回の試験案内ページへのアクセスは、裏面の問い合わせ欄をご確認ください。
受付期間	<b>令和5年5月1日（月）午前10時00分から 5月30日（火）午後5時00分まで</b> 受付期間に正常に受信したものを有効とします。期日・時間には余裕をもって申し込みをしてください。
申請書類	(1) 試験申込書 (2) 作文「自己アピール」（試験申込書内の入力項目に記入） アピールしたい経歴、特技、経験、知識等どんなことでも結構ですので、通常は履歴書に記載しないものも含め、1,200字以内で自己アピールの作文をお書きください。
受験票	受付締切り後に受験資格を審査の上、受験票を <b>郵送で現住所へ6月9日（金）</b> までに送付します。
申込の注意	・写真は、申込み前6か月以内に撮影した鮮明なもの（縦4.5cm×横3.5cm程度、上半身、正面向き、脱帽、カラー・白黒いずれも可、裏面に試験区分・氏名を記入）を使用してください。 ・電子申請の申込者のうち <b>第一次試験に合格した方は、第二次試験当日に、写真を1枚持参してください。（試験申込書貼付用）</b>

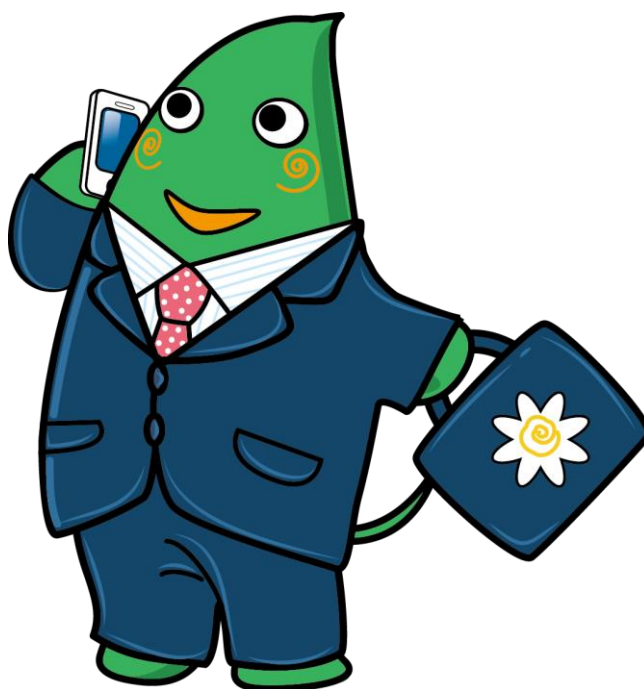
(2) 郵送及び直接持参

申込方法	「試験申込書」「作文」に必要事項を記入し、郵送もしくは直接お持ちいただく方法で、大和市役所人財課人財育成係まで申し込みをしてください。 *送付先は、裏面を参照してください。 *試験申込書は信書に該当するため、郵便法により宅配便は利用できません。
受付期間	<b>令和5年5月1日（月）～ 5月30日（火）【17時必着】</b> *直接持参する場合の受付時間は、平日（月～金）8：30～17：00です。 *当日消印有効ではありません。
必要書類	・郵送もしくは直接持参する場合いずれも、A4サイズの書類が折らずに入る封筒を使用してください。 ・封筒の表に「 <b>採用試験申込書在中</b> 」と <b>朱書き</b> してください。 ・封筒の裏には差出人の住所、氏名を記入してください。 (1) 試験申込書（両面印刷、写真貼付） (2) 作文（両面印刷） (3) 返信用封筒（受験票をお送りするために使用します） ・84円分の切手を貼ってください。 ・ <b>定形封筒長形3号（12cm×23.5cm）</b> を使用してください。 ・郵便番号、返信先を明記してください。 *書類提出の前に <b>チェックリスト（別紙）</b> を用いて確認してください。

受 験 票	受付締切り後に受験資格を審査の上、受験票を <b>郵送で現住所へ6月9日（金）</b> までに送付します。
申 込 上 の 注 意 点	<ul style="list-style-type: none"> <li>・申込書と作文は、<b>必ず両面印刷</b>した紙を使用してください。</li> <li>・申込書の記載事項等に不備がある場合には、書類をお返しすることがありますが、このために生じた申込みの遅延等については責任を負いませんので受験手続には十分注意してください。</li> <li>・写真は、申込み前6か月以内に撮影した鮮明なもの（縦4.5cm×横3.5cm程度、上半身、正面向き、脱帽、カラー・白黒いずれも可、裏面に試験区分・氏名を記入）を使用してください。</li> </ul>

## 7. 注意事項

- \*受験申込者数に関しては、6月9日（金）までにHPでお知らせする予定です。
- \*この試験において提出された書類は、一切返却いたしません。
- \*身体障がい等のため受験上の配慮を必要とされる方は、事前にご相談ください。
- \*この採用試験の結果については、「大和市個人情報保護条例」第18条の規定により口頭で開示を請求することができます（不合格者のみ 合格発表後1か月以内）。電話、はがきなどによる請求はできませんので、受験者本人が直接来庁してください。なお、その際には本人確認が必要となりますので、第一次試験でお渡しする受験票をお持ちください。開示する内容は、各試験の本人の総合順位・総合得点及び当該試験の満点と合格最低点です。



大和市イベントキャラクター ヤマトン

試験に関するお問合せ

大和市役所 総務部人財課人財育成係

〒242-8601 大和市下鶴間1-1-1 ☎046-260-5338

「令和5年度職員採用試験 第一次試験 6月実施」のページは2次元コードを読み取るか、

[市ホームページ](#)>[行政・暮らし](#)>[便利な情報](#)>[募集](#)>[職員採用](#)>[採用試験](#)の順にお進みください。

[https://www.city.yamato.lg.jp/gyosei/shiseijoho/jinji\\_saiyo/shokuinboshu/saiyoshiken/index.html](https://www.city.yamato.lg.jp/gyosei/shiseijoho/jinji_saiyo/shokuinboshu/saiyoshiken/index.html)

