

市 税 概 要

平 成 2 2 年 度



大 和 市

目 次

1 総括

1 大和市の概況	1
2 人口、世帯数等の推移	2
3 平成 21 年度一般会計決算構成図	3
4 平成 21 年度一般会計決算	4
5 平成 22 年度一般会計予算（当初）構成図	6
6 平成 22 年度一般会計予算（当初）	7
7 歳入歳出決算額と市税決算額等の推移（一般会計）	8
8 市税当初予算額の推移	9
9 市税の税目別決算額の推移	10

2 市民税

1 個人市民税の所得者別納税義務者数の推移	13
2 個人市民税給与収入金額等の推移	13
3 個人市民税の所得者別税額等（平成 22 年度）	14
4 個人市民税当初課税額等の推移	14
5 個人市民税所得割課税者の推移	16
6 分離譲渡所得の推移	18
7 所得控除額の推移	18
8 税額控除額等の推移	19
9 個人市民税所得割課税者の課税標準段階別構成比（平成 22 年度）	20
10 法人市民税均等割の税率区分による納税義務者数の推移	22
11 法人市民税月別調定額の推移	24
12 法人市民税の業種別調定額等	26

3 固定資産税・都市計画税

1 固定資産税等の納税者数と調定額の推移	29
2 固定資産税納税者数の推移	29
3 固定資産税等の調定額の推移	30
4 土地概況の推移	30
5 土地に関する概要調書報告書（平成 22 年度）	32
6 土地に係る納税義務者に関する調（平成 22 年度）	32
7 家屋概況の推移	34
8 家屋の概要に関する調（平成 21 年度）	34
9 家屋に係る納税義務者数に関する調	35
10 償却資産概況の推移	36

11 償却資産の価格等に関する調	36
12 償却資産に係る納税義務者数に関する調	37
13 国有資産等所在市町村交付金及び納付金	38
14 土地（家屋）価格等縦覧帳簿の縦覧及び評価審査状況	38
15 都市計画税概況の推移	40
16 都市計画区域及び課税区域に関する調	40
17 都市計画税に係る決定価格及び課税標準額に関する調	40
18 都市計画税に係る納税義務者数に関する調	42

4 諸税

1 軽自動車税車種別調定額等調	43
2 軽自動車等台数の推移	44
3 市たばこ税の月別調定額等の推移	46

5 徴収

1 市税年度別収納率の推移	49
2 市税月別収入額調（平成 21 年度）	50
3 口座振替に関する調	51
4 コンビニエンスストア収納に関する調	51
5 市税延滞金収入状況調（平成 21 年度）	52
6 歳出還付金等に関する調（平成 21 年度）	52
7 督促状発付状況調（平成 21 年度）	53
8 財産差押状況（平成 21 年度）	53
9 年度別公売実績の調	53
10 滞納処分執行停止状況調（平成 21 年度）	54
11 市税不納欠損処分明細（平成 21 年度）	54
12 市税の賦課徴収に要する経費の調	56

6 その他

1 組織図	57
2 税三課事務分掌	58
3 税務職員に関する調	59
4 最近の主な税務事務実施状況	61
5 税制一覧表（平成 22 年度）	62
6 市税に係る証明、閲覧件数等の調	64

1 総括



大和市章
(昭和28年11月3日制定)

1 大和市の概況

(1) 沿革

明治4年	廃藩置県により神奈川県に属する。
明治6年	県内行政区画の改正により、下鶴間村、深見村、上草柳村、下草柳村、福田村、上和田村、下和田村、長後村、高倉村、本蓼川村となる。
明治22年4月1日	町村制実施により、下鶴間村、深見村、上草柳村、下草柳村、上和田村飛地が合併し、鶴見村となる。 福田村、上和田村、下和田村、長後村、高倉村、本蓼川村飛地が合併し、渋谷村となる。
明治24年9月28日	鶴見村の分村問題で、村中を「大きく和する」という意味から、鶴見村を大和村と改称する。
昭和18年11月3日	大和村、町制を施行し大和町となる。
昭和19年11月3日	渋谷村、町制を施行し渋谷町となる。
昭和30年4月5日	渋谷町の長後・高倉地区が藤沢市へ編入、渋谷村となる。
昭和31年9月1日	大和町に渋谷村が編入合併する。
昭和34年2月1日	大和町、市制を施行し大和市となる。
平成12年11月1日	特例市へ移行する。

(2) 地勢及び位置

本市は神奈川県のおぼ中央部に位置し、都心から40km圏内にあります。市域は南北に細長く、丘陵起伏がほとんどありません。

鉄道は市の中心部を東西に相模鉄道本線、南北に小田急江ノ島線が走り、北部には東急田園都市線が乗り入れ、市域に8駅があります。また、道路網も国道16号、246号及び467号のほか県道4線が縦横に走り、東名高速道路横浜町田インターチェンジにも近いなど、交通の利便性に恵まれています。

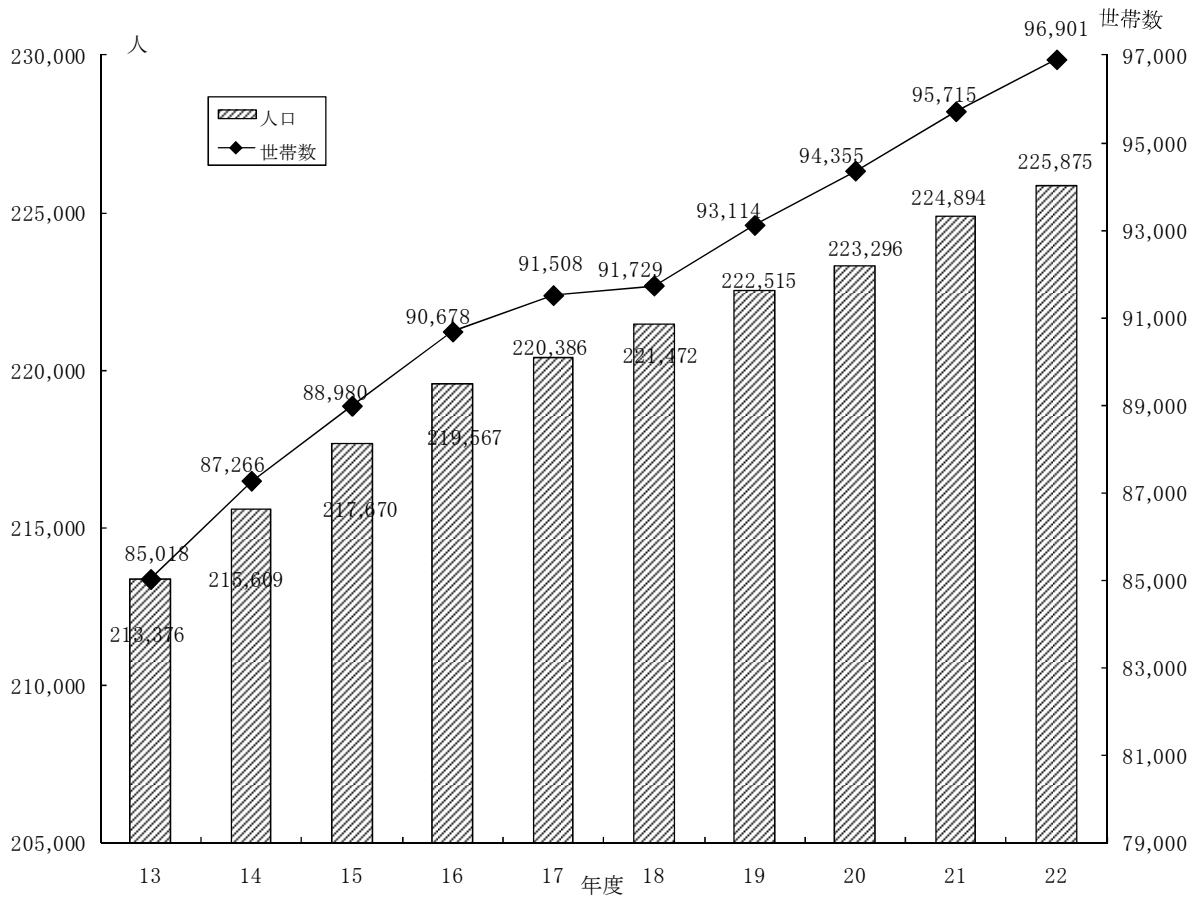


大和市役所の所在地：神奈川県大和市下鶴間一丁目1番1号

面積 (km ²)	広ぼう(km)		海 抜(m)		
	東 西	南 北	市役所位置	最 高	最 低
27.06	3.22	9.79	71	90	30

注：面積については平成2年10月1日建設省国土地理院公表による。

2 人口、世帯数等の推移



人口と世帯数の推移

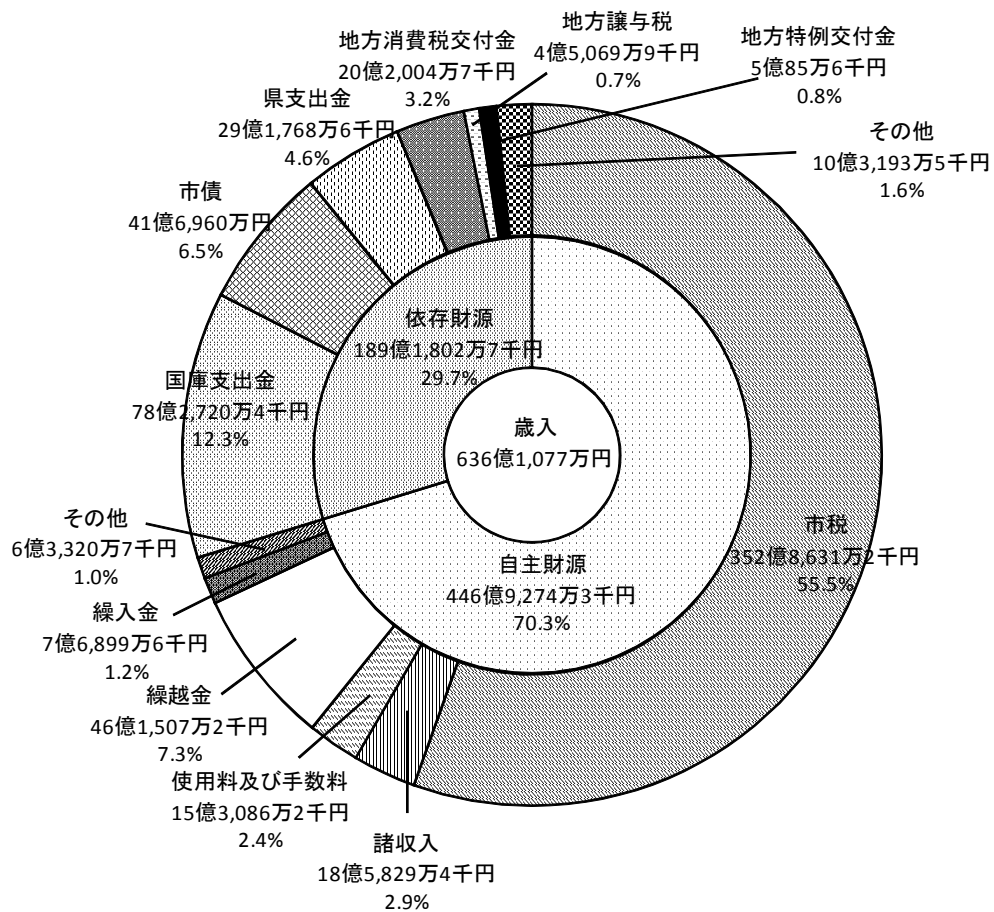
(単位: 人)

年	世帯数	人 口			人口密度 (1K㎡当り)	1世帯辺りの 人 数
		総 数	男	女		
平成 13 年	85,018	213,376	108,581	104,795	7,885	2.5
平成 14 年	87,266	215,609	109,655	105,954	7,968	2.5
平成 15 年	88,980	217,670	110,506	107,164	8,044	2.4
平成 16 年	90,678	219,567	111,306	108,261	8,114	2.4
平成 17 年	91,508	220,386	111,385	109,001	8,144	2.4
平成 18 年	91,729	221,472	111,853	109,619	8,184	2.4
平成 19 年	93,114	222,515	112,371	110,144	8,223	2.4
平成 20 年	94,355	223,296	112,632	110,664	8,252	2.4
平成 21 年	95,715	224,894	113,498	111,396	8,311	2.4
平成 22 年	96,901	225,875	113,855	112,020	8,347	2.3

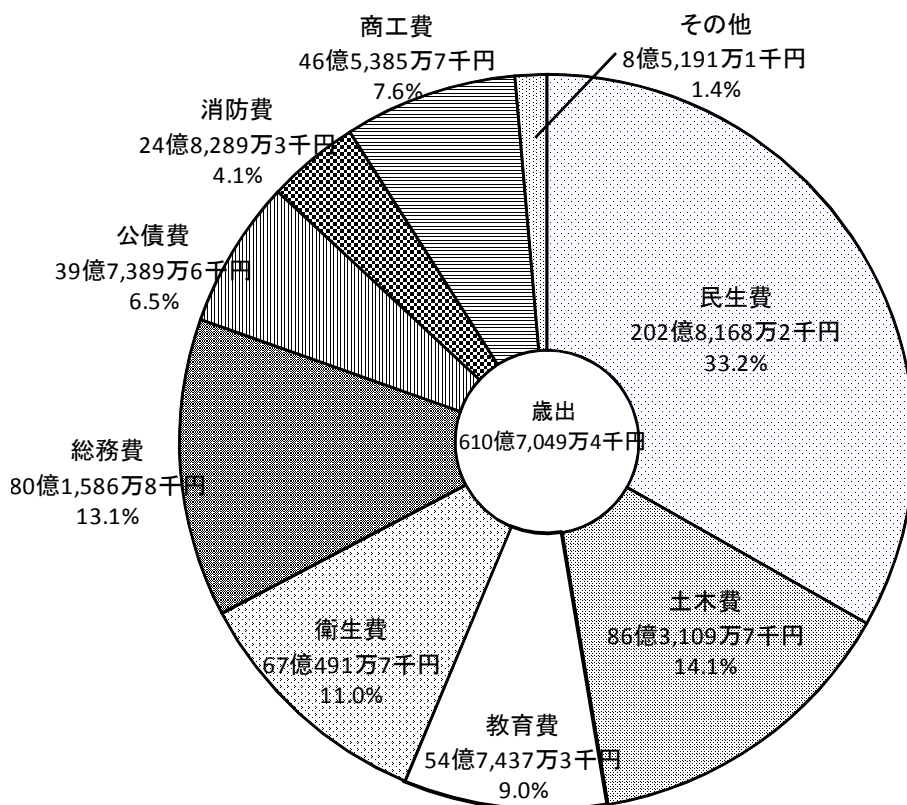
(各年4月1日現在)

3 平成21年度一般会計決算構成図

(1) 歳入



(2) 歳出



4 平成21年度一般会計決算

(単位:千円・%)

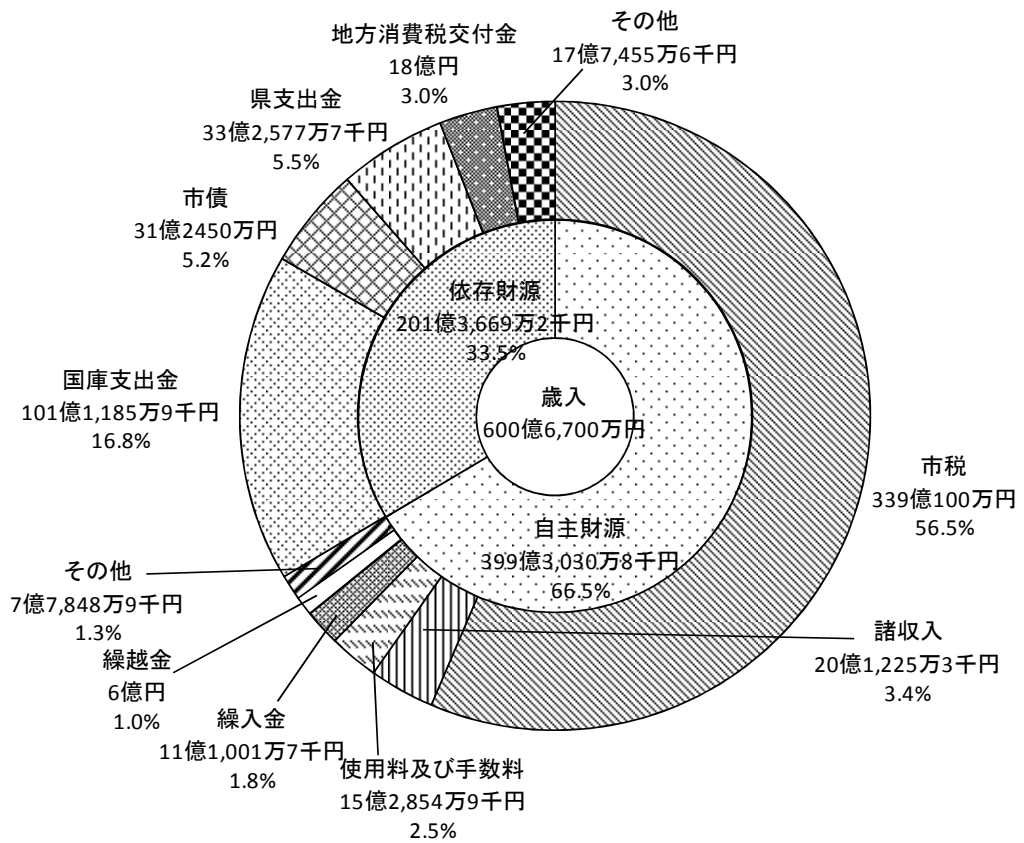
歳 入				
款	予算現額	収入済額	構成比	
			予算現額	決算額
自主財源	44,398,730	44,692,743	65.7	70.3
市 税	35,105,000	35,286,312	52.0	55.5
諸 収 入	1,782,593	1,858,294	2.6	2.9
使用料及び手数料	1,494,289	1,530,862	2.2	2.4
繰 越 金	4,615,071	4,615,072	6.8	7.3
繰 入 金	770,221	768,996	1.2	1.2
そ の 他	631,556	633,207	0.9	1.0
寄 附 金	31,117	33,312	0.0	0.1
負 担 金	470,129	468,574	0.7	0.7
財 産 収 入	130,310	131,321	0.2	0.2
依存財源	23,183,298	18,918,027	34.3	29.7
国庫支出金	10,037,227	7,827,204	14.9	12.3
市 債	6,081,400	4,169,600	9.0	6.5
県支出金	3,218,259	2,917,686	4.8	4.6
地方消費税交付金	2,000,000	2,020,047	3.0	3.2
地方譲与税	420,000	450,699	0.6	0.7
地方特例交付金	500,856	500,856	0.7	0.8
そ の 他	925,556	1,031,935	1.3	1.6
自動車取得税交付金	260,000	263,363	0.4	0.4
国有提供施設等所在市町村 助成交付金等	289,556	289,556	0.4	0.5
地方交付税	100,000	211,968	0.1	0.3
配当割交付金	60,000	55,300	0.1	0.1
株式等譲渡所得割交付金	30,000	27,264	0.0	0.0
利子割交付金	130,000	122,903	0.2	0.2
交通安全対策特別交付金	40,000	45,551	0.1	0.1
ゴルフ場利用税交付金	16,000	16,030	0.0	0.0
合 計	67,582,028	63,610,770	100.0	100.0

(単位:千円・%)

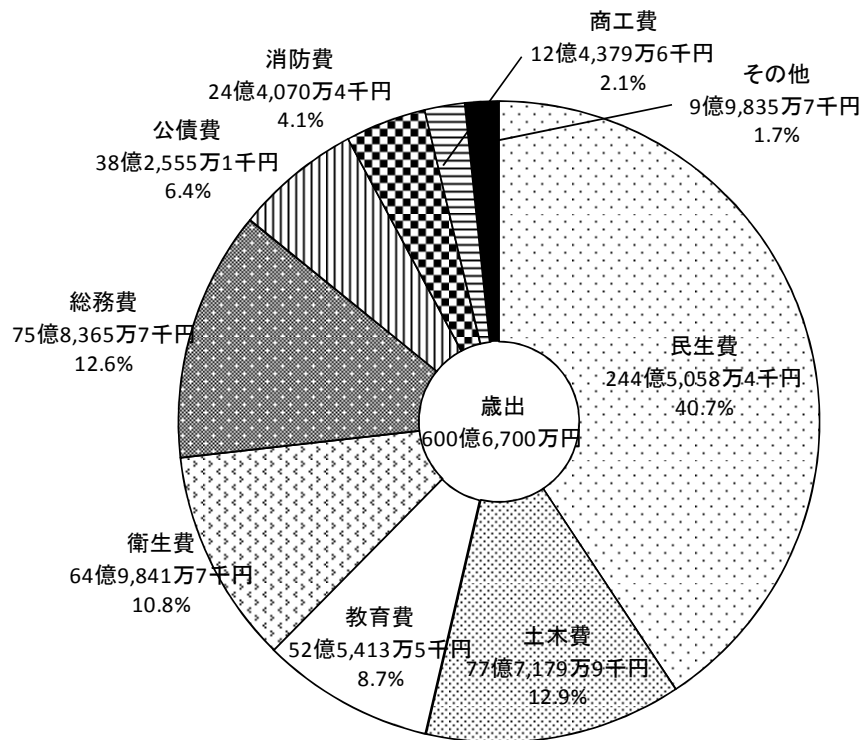
歳 出				
款	予 算 現 額	支 出 済 額	構 成 比	
			予 算 現 額	決 算 額
民 生 費	21,180,464	20,281,682	31.3	33.2
土 木 費	9,181,413	8,631,097	13.6	14.1
教 育 費	9,246,491	5,474,373	13.7	9.0
衛 生 費	7,005,906	6,704,917	10.4	11.0
総 務 費	8,740,993	8,015,868	12.9	13.1
公 債 費	3,976,845	3,973,896	5.9	6.5
消 防 費	2,543,517	2,482,893	3.8	4.1
商 工 費	4,784,500	4,653,857	7.1	7.6
そ の 他	921,899	851,911	1.4	1.4
労 働 費	389,956	380,010	0.6	0.6
議 会 費	380,519	352,360	0.6	0.6
農 林 費	119,739	113,107	0.2	0.2
諸 支 出 金	6,496	6,434	0.0	0.0
予 備 費	5,189	0	0.0	0.0
災 害 復 旧 費	20,000	0	0.0	0.0
合 計	67,582,028	61,070,494	100.0	100.0

5 平成22年度一般会計予算（当初）構成図

(1) 歳入



(2) 歳出



6 平成22年度一般会計予算（当初）

（単位：千円・％）

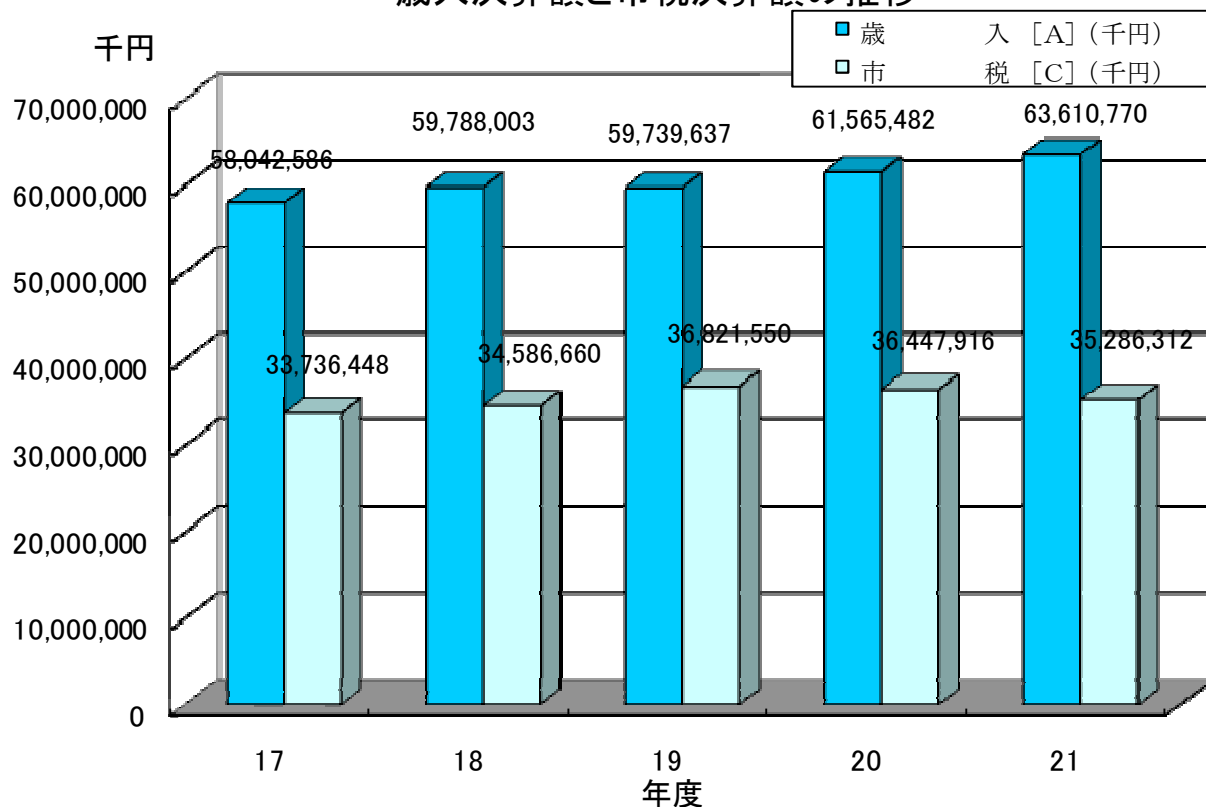
歳 入			歳 出		
款	予 算 額	構成比	款	予 算 額	構成比
自主財源	39,930,308	66.5	民生費	24,450,584	40.7
市 税	33,901,000	56.5	土木費	7,771,799	12.9
諸 収 入	2,012,253	3.4	教育費	5,254,135	8.7
使用料及び手数料	1,528,549	2.5	衛生費	6,498,417	10.8
繰 入 金	1,110,017	1.8	総 務 費	7,583,657	12.6
繰 越 金	600,000	1.0	公 債 費	3,825,551	6.4
そ の 他	778,489	1.3	消 防 費	2,440,704	4.1
負 担 金	485,887	0.8	商 工 費	1,243,796	2.1
財 産 収 入	284,292	0.5	そ の 他	998,357	1.7
寄 附 金	8,310	0.0	議 会 費	362,795	0.6
依存財源	20,136,692	33.5	労 働 費	385,899	0.7
国庫支出金	10,111,859	16.8	農 林 費	122,246	0.2
市 債	3,124,500	5.2	予 備 費	100,000	0.2
県支出金	3,325,777	5.5	災 害 復 旧 費	20,000	0.0
地方消費税交付金	1,800,000	3.0	諸 支 出 金	7,417	0.0
そ の 他	1,774,556	3.0			
自動車取得税交付金	230,000	0.4			
地方譲与税	420,000	0.7			
地方特例交付金	494,000	0.8			
国有提供施設等所在市町村助成交付金等	289,556	0.5			
地方交付税	140,000	0.2			
利子割交付金	100,000	0.3			
株式等譲渡所得割交付金	20,000	0.0			
配当割交付金	20,000	0.0			
交通安全対策特別交付金	45,000	0.1			
ゴルフ場利用税交付金	16,000	0.0			
合 計	60,067,000	100.0	合 計	60,067,000	100.0

7 歳入歳出決算額と市税決算額等の推移 (一般会計)

区分 \ 年度	17	18	19	20	21
歳入 [A] (千円)	58,042,586	59,788,003	59,739,637	61,565,482	63,610,770
歳出 [B] (千円)	55,354,977	57,255,800	57,638,607	55,920,410	61,070,494
差引 [A]-[B] (千円)	2,687,609	2,532,203	2,101,030	5,645,072	2,540,276
市税 [C] (千円)	33,736,448	34,586,660	36,821,550	36,447,916	35,286,312
歳入決算額に占める市税の割合 [C]/[A] (%)	58.1	57.8	61.6	59.2	55.5
対前年増加率 (%)					
歳入	-6.7	3.0	-0.1	3.1	3.3
歳出	-8.1	3.4	0.7	-3.0	9.2
市税	1.6	2.5	6.5	-1.0	-3.2
人口 [D] (人)	220,386	221,472	222,515	223,296	224,894
世帯数 [E] (世帯)	91,508	91,729	93,114	94,355	95,715
1人当たりの市税負担額 [C]/[D] (円)	153,079	156,167	165,479	163,227	156,902
1世帯当たりの市税負担額 [C]/[E] (円)	368,672	377,053	395,446	386,285	368,660

注: 人口、世帯数は各年度4月1日現在の数値である。

歳入決算額と市税決算額の推移



8 市税当初予算額の推移

(単位:千円・%)

税 目		年 度	20		21		22	
			当初予算額	当初予算額	伸率	当初予算額	伸率	
市 税	現年度分		36,443,000	35,536,000	-2.5	33,503,000	-5.7	
	滞 繰 分		357,000	364,000	2.0	398,000	9.3	
	総 計		36,800,000	35,900,000	-2.4	33,901,000	-5.6	
市 民 税	合 計		19,131,000	18,265,000	-4.5	16,278,000	-10.9	
個 人	現年度分		15,593,000	15,293,000	-1.9	14,126,000	-7.6	
	滞 繰 分		188,000	205,000	9.0	243,000	18.5	
	計		15,781,000	15,498,000	-1.8	14,369,000	-7.3	
法 人	現年度分		3,342,000	2,759,000	-17.4	1,901,000	-31.1	
	滞 繰 分		8,000	8,000	0.0	8,000	0.0	
	計		3,350,000	2,767,000	-17.4	1,909,000	-31.0	
固 定 資 産 税	合 計		14,015,000	13,913,000	-0.7	13,906,000	-0.1	
土 地・家 屋	現年度分		11,841,000	11,849,000	0.1	11,899,000	0.4	
	滞 繰 分		129,000	124,000	-3.9	121,000	-2.4	
	計		11,970,000	11,973,000	0.0	12,020,000	0.4	
償 却 資 産	現年度分		1,941,000	1,833,000	-5.6	1,777,000	-3.1	
	滞 繰 分		4,000	3,000	-25.0	3,000	0.0	
	計		1,945,000	1,836,000	-5.6	1,780,000	-3.1	
交 付 金	現年度分		100,000	104,000	4.0	106,000	1.9	
軽自動車税	現年度分		136,000	140,000	2.9	145,000	3.6	
	滞 繰 分		3,000	3,000	0.0	3,000	0.0	
	計		139,000	143,000	2.9	148,000	3.5	
市たばこ税	現年度分		1,481,000	1,554,000	4.9	1,543,000	-0.7	
	滞 繰 分		0	0		0		
	計		1,481,000	1,554,000	4.9	1,543,000	-0.7	
都市計画税	現年度分		2,009,000	2,004,000	-0.2	2,006,000	0.1	
	滞 繰 分		25,000	21,000	-16.0	20,000	-4.8	
	計		2,034,000	2,025,000	-0.4	2,026,000	0.0	

9 市税の税目別決算額の推移

年度		19				20			
区分		調定額	収入済額	不納欠損額	収納率	調定額	収入済額	不納欠損額	収納率
税目									
市 税	現年度分	37,153,769	36,463,965	661	98.1	36,865,327	36,071,805	0	97.9
	滞繰分	2,438,735	357,585	237,515	14.7	2,530,233	376,111	202,697	14.9
	計	39,592,504	36,821,550	238,176	93.0	39,395,560	36,447,916	202,697	92.5
市民税	合計	20,882,607	19,014,498	164,338	91.1	20,598,097	18,568,425	140,338	90.2
個人	現年度分	15,793,270	15,301,518	0	96.9	16,073,617	15,526,014	0	96.6
	滞繰分	1,501,661	184,359	158,277	12.3	1,629,429	218,156	133,792	13.4
	計	17,294,931	15,485,877	158,277	89.5	17,703,046	15,744,170	133,792	88.9
法人	現年度分	3,524,633	3,519,802	0	99.9	2,828,014	2,813,780	0	99.5
	滞繰分	63,043	8,819	6,061	14.0	67,037	10,475	6,546	15.6
	計	3,587,676	3,528,621	6,061	98.4	2,895,051	2,824,255	6,546	97.6
固定資産税	合計	14,762,903	14,008,596	61,903	94.9	14,865,729	14,099,014	51,403	94.8
土地・家屋	現年度分	11,931,647	11,777,211	564	98.7	12,131,739	11,942,694	0	98.4
	滞繰分	703,756	133,701	51,804	19.0	672,266	115,766	50,030	17.2
	計	12,635,403	11,910,912	52,368	94.3	12,804,005	12,058,460	50,030	94.2
償却資産	現年度分	1,990,178	1,983,952	0	99.7	1,934,578	1,930,699	0	99.8
	滞繰分	28,153	4,563	9,535	16.2	25,873	8,582	1,373	33.2
	計	2,018,331	1,988,515	9,535	98.5	1,960,451	1,939,281	1,373	98.9
交付金	現年度分	109,169	109,169		100.0	101,273	101,273	0	100.0
軽自動車税	現年度分	137,212	131,101	1	95.6	142,791	136,662	0	95.7
	滞繰分	22,194	3,359	3,010	15.1	21,710	3,515	2,478	16.2
	計	159,406	134,460	3,011	84.4	164,501	140,177	2,478	85.2
市たばこ税	現年度分	1,634,234	1,634,234	0	100.0	1,596,948	1,596,948	0	100.0
	滞繰分	0	0	0	0.0	0	0	0	0.0
	計	1,634,234	1,634,234	0	100.0	1,596,948	1,596,948	0	100.0
都市計画税	現年度分	2,033,426	2,006,978	96	98.7	2,056,367	2,023,735	0	98.4
	滞繰分	119,928	22,784	8,828	19.0	113,918	19,617	8,478	17.2
	計	2,153,354	2,029,762	8,924	94.3	2,170,285	2,043,352	8,478	94.2

(単位:千円・%)

		21							
前年比		調定額	収入済額	不納欠損額	収入未済額	収納率	前年比		収入構成比
対調定	対収入						対調定	対収入	
99.2	98.9	35,634,524	34,870,959	120	763,445	97.9	96.7	96.7	98.8
103.8	105.2	2,746,522	415,353	198,000	2,133,169	15.1	108.6	110.4	1.2
99.5	99.0	38,381,046	35,286,312	198,120	2,896,614	91.9	97.4	96.8	100.0
98.6	97.7	19,762,867	17,572,255	152,327	2,038,285	88.9	96.0	94.6	49.8
101.8	101.5	15,756,722	15,202,931	120	553,671	96.5	98.0	97.9	
108.5	118.3	1,828,358	253,892	146,076	1,428,390	13.9	112.2	116.4	
102.4	101.7	17,585,080	15,456,823	146,196	1,982,061	87.9	99.3	98.2	43.8
80.2	79.9	2,114,446	2,108,547	0	5,899	99.7	74.8	74.9	
106.3	118.8	63,341	6,885	6,131	50,325	10.9	94.5	65.7	
80.7	80.0	2,177,787	2,115,432	6,131	56,224	97.1	75.2	74.9	6.0
100.7	100.7	14,780,640	14,026,566	36,867	717,207	94.9	99.4	99.5	39.7
101.7	101.4	12,088,265	11,921,917	0	166,348	98.6	99.6	99.8	
95.5	86.6	695,723	122,115	36,001	537,607	17.6	103.5	105.5	
101.3	101.2	12,783,988	12,044,032	36,001	703,955	94.2	99.8	99.9	34.1
97.2	97.3	1,870,220	1,867,370	0	2,850	99.9	96.7	96.7	
91.9	188.1	19,790	8,522	866	10,402	43.1	76.5	99.3	
97.1	97.5	1,890,010	1,875,892	866	13,252	99.3	96.4	96.7	5.3
92.8	92.8	106,642	106,642	0	0	100.0	105.3	105.3	0.3
104.1	104.2	148,230	142,090	0	6,140	95.9	103.8	104.0	
97.8	104.6	21,797	3,313	2,845	15,639	15.2	100.4	94.3	
103.2	104.3	170,027	145,403	2,845	21,779	85.5	103.4	103.7	0.4
97.7	97.7	1,507,766	1,507,766	0	0	100.0	94.4	94.4	
0.0	0.0	0	0	0	0	0.0	0.0	0.0	
97.7	97.7	1,507,766	1,507,766	0	0	100.0	94.4	94.4	4.3
101.1	100.8	2,042,233	2,013,696		28,537	98.6	99.3	99.5	
95.0	86.1	117,513	20,626	6,081	90,806	17.6	103.2	105.1	
100.8	100.7	2,159,746	2,034,322	6,081	119,343	94.2	99.5	99.6	5.8

2 市民税



市の花：野ぎく
(昭和44年2月1日制定)

1 個人市民税の所得者別納税義務者数の推移

(単位:人・%)

所得者区分	平成19年度		平成20年度		平成21年度		平成22年度	
	人数	構成比	人数	構成比	人数	構成比	人数	構成比
給与所得者	88,517	80.2	89,354	80.3	90,195	80.6	87,798	79.9
営業等所得者	4,838	4.4	4,703	4.2	4,478	4.0	4,246	3.9
農業所得者	14	0.0	9	0.0	7	0.0	6	0.0
その他の所得者	17,033	15.4	17,225	15.5	17,199	15.4	17,803	16.2
家屋敷等のみ	0	0.0	0	0.0	0	0.0	0	0.0
合計	110,402	100.0	111,291	100.0	111,879	100.0	109,853	100.0

資料:課税状況等の調

2 個人市民税給与収入金額等の推移

(単位:人・千円・%)

区分	平成19年度	平成20年度	対前年度 伸率	平成21年度	対前年度 伸率	平成22年度	対前年度 伸率
給与収入金額 A	443,044,019	446,886,650	0.9	447,325,255	0.1	417,306,232	▲ 6.7
給与所得金額 B	316,305,791	318,918,731	0.8	318,784,368	0.0	294,869,160	▲ 7.5
納税義務者数 C	91,785	92,641	0.9	93,279	0.7	90,737	▲ 2.7
A / C	4,827	4,824	▲ 0.1	4,796	▲ 0.6	4,599	▲ 4.1
B / C	3,446	3,443	▲ 0.1	3,418	▲ 0.7	3,250	▲ 4.9

資料:課税状況等の調

3 個人市民税の所得者別税額等 (平成22年度)

区分	均等割のみ		所得割のみ		均等割+所得割		
	人数	均等割額	人数	所得割額	人数	均等割額	所得割額
給与所得者	1,889	5,667			85,909	257,727	11,275,351
営業等所得者	425	1,275			3,821	11,463	495,360
農業所得者	2	6			4	12	351
その他の所得者	1,422	4,266			16,381	49,143	1,854,753
家屋敷等のみ	0	0					
合計	3,738	11,214			106,115	318,345	13,625,815

資料:課税状況等の調

4 個人市民税当初課税額等の推移

区分	年度	平成19年度		平成20年度		対前年度伸率
		平成19年度	構成比	平成20年度	構成比	
納税義務者数	給与特別徴収	61,835	56.0	62,700	56.3	1.4
	均等割のみ	593		612		3.2
	所得割のみ					
	均等割+所得割	61,242		62,088		1.4
	年金特別徴収					
	均等割のみ					
	所得割のみ					
	均等割+所得割					
	普通徴収	48,567	44.0	48,591	43.7	0.0
	均等割のみ	2,522		2,573		2.0
	所得割のみ					
	均等割+所得割	46,045		46,018		▲ 0.1
	実納税義務者総数	110,402	100.0	111,291	100.0	0.8
	均等割のみ	3,115		3,185		2.2
	所得割のみ					
均等割+所得割	107,287		108,106		0.8	
均等割納税者数	110,402		111,291		0.8	
所得割納税者数	107,287		108,106		0.8	
市民税額	給与特別徴収	10,605,849	67.4	10,582,448	66.9	▲ 0.2
	均等割額	185,009		187,835		1.5
	所得割額	10,420,840		10,394,613		▲ 0.3
	年金特別徴収					
	均等割額					
	所得割額					
	普通徴収	5,138,379	32.6	5,232,429	33.1	1.8
	均等割額	143,512		146,038		1.8
	所得割額	4,994,867		5,086,391		1.8
	合計	15,744,228	100.0	15,814,877	100.0	0.4
均等割額	328,521		333,873		1.6	
所得割額	15,415,707		15,481,004		0.4	

6月30日現在の現年課税分。(給与特別徴収及び年金特別徴収は課税年度単位)
年金特別徴収は平成21年度より制度開始

(単位:人・千円・%)

均等割を納める者		所得割を納める者		合 計		合計市民税額 構成比
人数	均等割額	人数	所得割額	人数	市民税額	
87,798	263,394	85,909	11,275,351	87,798	11,538,745	82.7
4,246	12,738	3,821	495,360	4,246	508,098	3.6
6	18	4	351	6	369	0.0
17,803	53,409	16,381	1,854,753	17,803	1,908,162	13.7
0	0			0	0	0.0
109,853	329,559	106,115	13,625,815	109,853	13,955,374	100.0

(単位:人・千円・%)

平成21年度	構成比	対前年度 伸率	平成22年度	構成比	対前年度 伸率
62,612	56.0	▲ 0.1	62,393	56.8	▲ 0.3
730		19.3	788		7.9
61,882		▲ 0.3	61,605		▲ 0.4
13,342	11.9	皆増	13,878	12.6	4.0
1,315		皆増	1,467		11.6
12,027		皆増	12,411		3.2
35,925	32.1	▲ 26.1	33,582	30.6	▲ 6.5
1,259		▲ 51.1	1,483		17.8
34,666		▲ 24.7	32,099		▲ 7.4
111,879	100.0	0.5	109,853	100.0	▲ 1.8
3,304		3.7	3,738		13.1
108,575		0.4	106,115		▲ 2.3
111,879		0.5	109,853		▲ 1.8
108,575		0.4	106,115		▲ 2.3
10,352,977	66.9	▲ 2.2	9,349,836	67.0	▲ 9.7
187,628		▲ 0.1	186,875		▲ 0.4
10,165,349		▲ 2.2	9,162,961		▲ 9.9
323,436	2.1	皆増	624,563	4.5	93.1
18,343		皆増	36,344		98.1
305,093		皆増	588,219		92.8
4,790,763	31.0	▲ 8.4	3,980,975	28.5	▲ 16.9
129,666		▲ 11.2	106,340		▲ 18.0
4,661,097		▲ 8.4	3,874,635		▲ 16.9
15,467,176	100.0	▲ 2.2	13,955,374	100.0	▲ 9.8
335,637		0.5	329,559		▲ 1.8
15,131,539		▲ 2.3	13,625,815		▲ 10.0

5 個人市民税所得割課税者の推移

区 分		年 度	平成19年度	構成比	平成20年度	構成比	対前年度 伸率
給与所得者	人 数		86,374	80.5	87,338	80.8	1.1
	総所得金額等		312,824,800	80.5	316,636,023	80.1	1.2
	所得控除額		100,674,047	82.6	102,075,153	82.9	1.4
	課税標準額		212,150,753	79.5	214,560,870	78.9	1.1
	算出所得割額		12,725,605	81.1	12,870,150	81.0	1.1
	税額控除額等		185,934	69.2	337,266	81.9	81.4
	所得割額		12,539,671	81.3	12,532,884	81.0	▲ 0.1
営業等所得者	人 数		4,387	4.1	4,253	3.9	▲ 3.1
	総所得金額等		15,254,169	3.9	15,026,372	3.8	▲ 1.5
	所得控除額		4,985,379	4.1	4,838,916	3.9	▲ 2.9
	課税標準額		10,268,790	3.8	10,187,456	3.7	▲ 0.8
	算出所得割額		615,953	3.9	611,073	3.8	▲ 0.8
	税額控除額等		11,959	4.5	17,244	4.2	44.2
	所得割額		603,994	3.9	593,829	3.8	▲ 1.7
農業所得者	人 数		10	0.0	9	0.0	▲ 10.0
	総所得金額等		23,428	0.0	20,704	0.0	▲ 11.6
	所得控除額		9,161	0.0	10,337	0.0	12.8
	課税標準額		14,267	0.0	10,367	0.0	▲ 27.3
	算出所得割額		855	0.0	622	0.0	▲ 27.3
	税額控除額等		42	0.0	40	0.0	▲ 4.8
	所得割額		813	0.0	582	0.0	▲ 28.4
その他の所得者	人 数		15,200	14.2	15,322	14.2	0.8
	総所得金額等		42,780,667	11.0	42,436,541	10.7	▲ 0.8
	所得控除額		14,346,674	11.8	14,580,923	11.9	1.6
	課税標準額		28,433,993	10.7	27,855,618	10.2	▲ 2.0
	算出所得割額		1,705,426	10.9	1,670,717	10.5	▲ 2.0
	税額控除額等		57,708	21.5	48,023	11.7	▲ 16.8
	所得割額		1,647,718	10.7	1,622,694	10.5	▲ 1.5
分離譲渡等所得者	人 数		1,316	1.2	1,184	1.1	▲ 10.0
	総所得金額等		17,684,354	4.6	21,104,528	5.4	19.3
	うち分離課税分		9,961,378		14,017,179		40.7
	所得控除額		1,820,801	1.5	1,593,233	1.3	▲ 12.5
	課税標準額		15,863,553	6.0	19,511,295	7.2	23.0
	うち分離課税分		9,877,467		13,932,989		41.1
	算出所得割額		636,494	4.1	740,035	4.7	16.3
	うち分離課税分		277,328		405,336		46.2
	税額控除額等		12,983	4.8	9,020	2.2	▲ 30.5
	所得割額		623,511	4.1	731,015	4.7	17.2
合 計	人 数		107,287		108,106		0.8
	総所得金額等		388,567,418		395,224,168		1.7
	うち分離課税分		9,961,378		14,017,179		40.7
	所得控除額		121,836,062		123,098,562		1.0
	課税標準額		266,731,356		272,125,606		2.0
	うち分離課税分		9,877,467		13,932,989		41.1
	算出所得割額		15,684,333		15,892,597		1.3
	うち分離課税分		277,328		405,336		46.2
	税額控除額等		268,626		411,593		53.2
	所得割額		15,415,707		15,481,004		0.4

資料：課税状況等の調

(単位:人・千円・%)

平成21年度	構成比	対前年度 伸率	平成22年度	構成比	対前年度 伸率
88,327	81.4	1.1	85,558	80.6	▲ 3.1
318,108,167	81.9	0.5	293,225,209	81.5	▲ 7.8
104,142,188	83.4	2.0	100,768,285	82.7	▲ 3.2
213,965,979	81.2	▲ 0.3	192,456,924	81.0	▲ 10.1
12,834,420	82.6	▲ 0.3	11,543,877	81.9	▲ 10.1
333,063	82.3	▲ 1.2	394,716	83.5	18.5
12,501,357	82.6	▲ 0.3	11,149,161	81.8	▲ 10.8
4,027	3.7	▲ 5.3	3,787	3.6	▲ 6.0
13,977,299	3.6	▲ 7.0	12,495,091	3.5	▲ 10.6
4,635,506	3.7	▲ 4.2	4,354,804	3.6	▲ 6.1
9,341,793	3.5	▲ 8.3	8,140,287	3.4	▲ 12.9
560,346	3.6	▲ 8.3	488,268	3.5	▲ 12.9
17,124	4.2	▲ 0.7	18,701	3.9	9.2
543,222	3.6	▲ 8.5	469,567	3.4	▲ 13.6
7	0.0	▲ 22.2	4	0.0	▲ 42.9
21,683	0.0	4.7	9,012	0.0	▲ 58.4
7,941	0.0	▲ 23.2	3,019	0.0	▲ 62.0
13,742	0.0	32.6	5,993	0.0	▲ 56.4
825	0.0	32.6	359	0.0	▲ 56.5
14	0.0	▲ 65.0	8	0.0	▲ 42.9
811	0.0	39.3	351	0.0	▲ 56.7
15,554	14.3	1.5	15,929	15.0	2.4
42,905,980	11.0	1.1	43,545,489	12.1	1.5
15,250,327	12.2	4.6	15,519,285	12.7	1.8
27,655,653	10.5	▲ 0.7	28,026,204	11.8	1.3
1,658,708	10.7	▲ 0.7	1,680,927	11.9	1.3
50,956	12.6	6.1	53,460	11.3	4.9
1,607,752	10.6	▲ 0.9	1,627,467	12.0	1.2
660	0.6	▲ 44.3	837	0.8	26.8
13,505,691	3.5	▲ 36.0	10,315,189	2.9	▲ 23.6
9,092,423		▲ 35.1	5,431,225		▲ 40.3
884,661	0.7	▲ 44.5	1,178,308	1.0	33.2
12,621,030	4.8	▲ 35.3	9,136,881	3.8	▲ 27.6
9,028,120		▲ 35.2	5,362,205		▲ 40.6
482,125	3.1	▲ 34.9	385,302	2.7	▲ 20.1
266,550		▲ 34.2	158,822		▲ 40.4
3,728	0.9	▲ 58.7	6,033	1.3	61.8
478,397	3.2	▲ 34.6	379,269	2.8	▲ 20.7
108,575		0.4	106,115		▲ 2.3
388,518,820		▲ 1.7	359,589,990		▲ 7.4
9,092,423		▲ 35.1	5,431,225		▲ 40.3
124,920,623		1.5	121,823,701		▲ 2.5
263,598,197		▲ 3.1	237,766,289		▲ 9.8
9,028,120		▲ 35.2	5,362,205		▲ 40.6
15,536,424		▲ 2.2	14,098,733		▲ 9.3
266,550		▲ 34.2	158,822		▲ 40.4
404,885		▲ 1.6	472,918		16.8
15,131,539		▲ 2.3	13,625,815		▲ 10.0

6 分離譲渡所得の推移

(単位:千円・%)

区分	平成19年度		平成20年度		平成21年度		平成22年度	
	所得金額	所得金額	対前年度 伸率	所得金額	対前年度 伸率	所得金額	対前年度 伸率	
分離長期	7,518,963	11,925,789	58.6	7,404,144	▲ 37.9	4,886,118	▲ 34.0	
分離短期	70,828	42,347	▲ 40.2	73,475	73.5	100,833	37.2	
未公開分の株式等	671,572	1,040,703	55.0	1,170,442	12.5	161,860	▲ 86.2	
上場分の株式等	1,587,593	962,535	▲ 39.4	325,854	▲ 66.1	224,994	▲ 31.0	
上場株式等に係る配当						22,692	皆増	
先物取引	112,422	45,805	▲ 59.3	118,508	158.7	34,728	▲ 70.7	
合計	9,961,378	14,017,179	40.7	9,092,423	▲ 35.1	5,431,225	▲ 40.3	

資料:課税状況等の調

* 上場株式等に係る配当は22年度より新規。

7 所得控除額の推移

(単位:千円・%)

区分	平成19年度		平成20年度		平成21年度		平成22年度	
	控除額	控除額	対前年度 伸率	控除額	対前年度 伸率	控除額	対前年度 伸率	
雑損	15,334	12,164	▲ 20.7	7,385	▲ 39.3	14,251	93.0	
医療費	2,623,421	2,815,351	7.3	2,899,931	3.0	2,915,934	0.6	
社会保険料	50,159,051	51,140,258	2.0	52,545,395	2.7	50,934,174	▲ 3.1	
小規模企業共済等掛金	749,879	754,872	0.7	740,109	▲ 2.0	694,745	▲ 6.1	
生命保険料	3,059,474	3,038,065	▲ 0.7	3,022,871	▲ 0.5	2,964,647	▲ 1.9	
地震保険料	134,204	169,017	25.9	170,752	1.0	168,900	▲ 1.1	
寄附金	7,899	5,215	▲ 34.0					
障害者	普通	382,980	403,260	5.3	414,960	2.9	416,000	0.3
	特別	475,800	488,100	2.6	492,600	0.9	488,400	▲ 0.9
	計	858,780	891,360	3.8	907,560	1.8	904,400	▲ 0.3
寡婦	一般	204,620	208,520	1.9	206,440	▲ 1.0	195,780	▲ 5.2
	特別	211,800	224,400	5.9	249,900	11.4	240,900	▲ 3.6
	計	416,420	432,920	4.0	456,340	5.4	436,680	▲ 4.3
寡夫	47,580	46,800	▲ 1.6	48,360	3.3	44,200	▲ 8.6	
勤労学生	2,600	2,080	▲ 20.0	1,820	▲ 12.5	2,340	28.6	
配偶者	一般	9,899,670	9,776,910	▲ 1.2	9,677,580	▲ 1.0	9,465,060	▲ 2.2
	老人	1,244,500	1,320,500	6.1	1,386,240	5.0	1,444,760	4.2
	計	11,144,170	11,097,410	▲ 0.4	11,063,820	▲ 0.3	10,909,820	▲ 1.4
配偶者特別	275,920	285,630	3.5	491,400	72.0	470,120	▲ 4.3	
扶養	一般	10,959,300	10,900,890	▲ 0.5	10,898,910	0.0	10,664,940	▲ 2.1
	特定	4,238,100	4,091,850	▲ 3.5	4,123,800	0.8	4,066,650	▲ 1.4
	老人	478,800	503,500	5.2	486,780	▲ 3.3	447,640	▲ 8.0
	同居老親	1,075,500	1,047,600	▲ 2.6	1,036,350	▲ 1.1	984,150	▲ 5.0
	計	16,751,700	16,543,840	▲ 1.2	16,545,840	0.0	16,163,380	▲ 2.3
同居特別障害加算	184,920	188,600	2.0	189,290	0.4	182,160	▲ 3.8	
基礎	35,404,710	35,674,980	0.8	35,829,750	0.4	35,017,950	▲ 2.3	
合計	121,836,062	123,098,562	1.0	124,920,623	1.5	121,823,701	▲ 2.5	

資料:課税状況等の調

* 寄附金控除は21年度より廃止(税額控除に移行)。

8 税額控除額等の推移

(単位:千円・%)

区分	平成19年度		平成20年度		平成21年度		平成22年度	
	控除額	控除額	対前年度 伸率	控除額	対前年度 伸率	控除額	対前年度 伸率	
調整控除	234,116	234,891	0.3	238,175	1.4	239,766	0.7	
配当控除	9,799	9,112	▲ 7.0	8,691	▲ 4.6	7,555	▲ 13.1	
住宅借入金等特別 税額控除		158,160	皆増	151,480	▲ 4.2	215,904	42.5	
寄附金税額控除				1,754	皆増	2,170	23.7	
外国税額控除	339	2,125	526.8	278	▲ 86.9	174	▲ 37.4	
税額調整額	295	404	36.9	248	▲ 38.6	244	▲ 1.6	
配当割額及び株式等譲 渡所得割額控除	10,520	6,901	▲ 34.4	4,259	▲ 38.3	7,105	66.8	
65歳以上の非課税 の経過措置	13,557							
合 計	268,626	411,593	53.2	404,885	▲ 1.6	472,918	16.8	

資料:課税状況等の調

*住宅借入金等特別税額控除は20年度より新規

*寄附金税額控除は21年度より新規

*65歳以上の非課税の経過措置は、地方税法等の一部を改正する法律(平成17年法律第5号)附則第6条第3項及び第4項の規定により控除した金額。18年度及び19年度に適用される経過措置。

9 個人市民税所得割課税者の課税標準段階別構成比（平成22年度）

区分 課税標準額の段階	納税義務者数		総所得金額等								
	人数	構成比	総所得、退職所得、 山林所得	分離課税分							
				構成比	分離長期	分離短期	未公開分の 株式等	上場分の 株式等	上場株式等 に係る配当	先物取引	計
①10万円以下の金額	3,452	3.3	2,235,208	0.6	1,765,046	7,215	0	27,490	0	435	1,800,186
②10万円を超え100万円以下	30,028	28.3	42,435,366	12.0	510,515	1,180	350	8,651	581	192	521,469
③100万円 " 200万円 "	32,580	30.7	80,612,271	22.8	328,654	4,736	15,122	36,676	1,306	2,487	388,981
④200万円 " 300万円 "	18,279	17.2	68,042,466	19.2	110,513	14,937	23,099	89,331	366	472	238,718
⑤300万円 " 400万円 "	8,948	8.4	44,810,202	12.7	209,514	4,035	6,090	13,363	7,460	2,125	242,587
⑥400万円 " 550万円 "	6,775	6.4	43,725,951	12.3	542,744	0	0	25,137	1,029	4,417	573,327
⑦550万円 " 700万円 "	2,641	2.5	21,401,235	6.0	173,803	0	4,560	6,239	0	5,292	189,894
⑧700万円 " 1,000万円 "	1,851	1.7	18,854,449	5.3	293,844	52,484	96,851	5,209	820	4,709	453,917
⑨1,000万円を超える金額	1,561	1.5	32,041,617	9.1	951,485	16,246	15,788	12,898	11,130	14,599	1,022,146
合計	106,115	100.0	354,158,765	100.0	4,886,118	100,833	161,860	224,994	22,692	34,728	5,431,225

資料：課税状況等の調

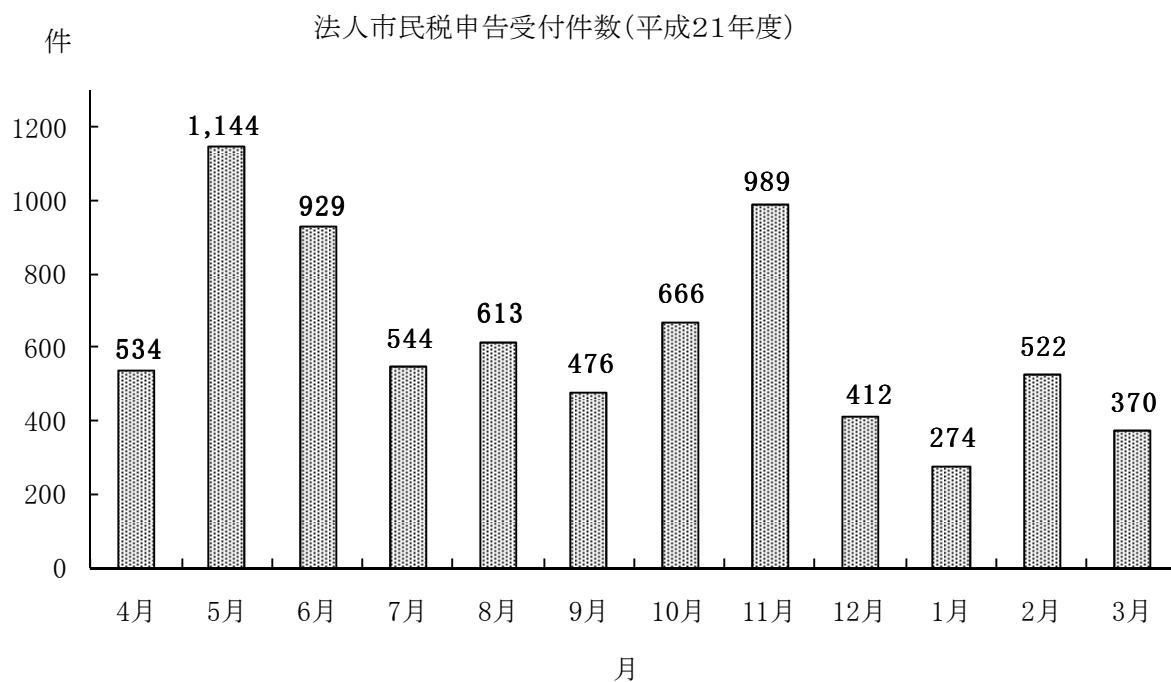
(単位:人・千円・%)

合計	所得控除額	課税標準額	算出税額	税額 控除額等	所得割額	
						構成比
4,035,394	2,135,018	1,900,376	61,107	4,232	56,875	0.4
42,956,835	25,110,618	17,846,217	1,053,512	95,724	957,788	7.0
81,001,252	32,942,753	48,058,499	2,870,113	180,640	2,689,473	19.8
68,281,184	23,331,510	44,949,674	2,688,395	125,261	2,563,134	18.8
45,052,789	13,974,800	31,077,989	1,856,887	37,474	1,819,413	13.4
44,299,278	12,175,342	32,123,936	1,909,645	12,100	1,897,545	13.9
21,591,129	5,211,791	16,379,338	976,656	4,770	971,886	7.1
19,308,366	3,735,417	15,572,949	921,849	4,246	917,603	6.7
33,063,763	3,206,452	29,857,311	1,760,569	8,471	1,752,098	12.9
359,589,990	121,823,701	237,766,289	14,098,733	472,918	13,625,815	100.0

10 法人市民税均等割の税率区分による納税義務者数の推移

年度 区分	区 分			平成19年度		平成20年度	
	資本金等の額	従業員数	年 額	法人数	構成比	法人数	構成比
1号法人 (旧9号法人)	下記以外		50,000	4,498	75.2	4,464	75.1
2号法人 (旧8号法人)	1千万円以下	50人超	120,000	34	0.5	33	0.5
3号法人 (旧7号法人)	1千万円超1億円以下	50人以下	130,000	778	13.0	775	13.0
4号法人 (旧6号法人)	1千万円超1億円以下	50人超	150,000	70	1.2	65	1.1
5号法人	1億円超10億円以下	50人以下	160,000	232	3.9	236	4.0
6号法人 (旧4号法人)	1億円超10億円以下	50人超	400,000	40	0.7	40	0.7
7号法人 (旧3号法人)	10億円超	50人以下	410,000	271	4.5	272	4.6
8号法人 (旧2号法人)	10億円超50億円以下	50人超	1,750,000	17	0.3	21	0.3
9号法人 (旧1号法人)	50億円超	50人超	3,000,000	40	0.7	41	0.7
合 計				5,980	100.0	5,947	100.0

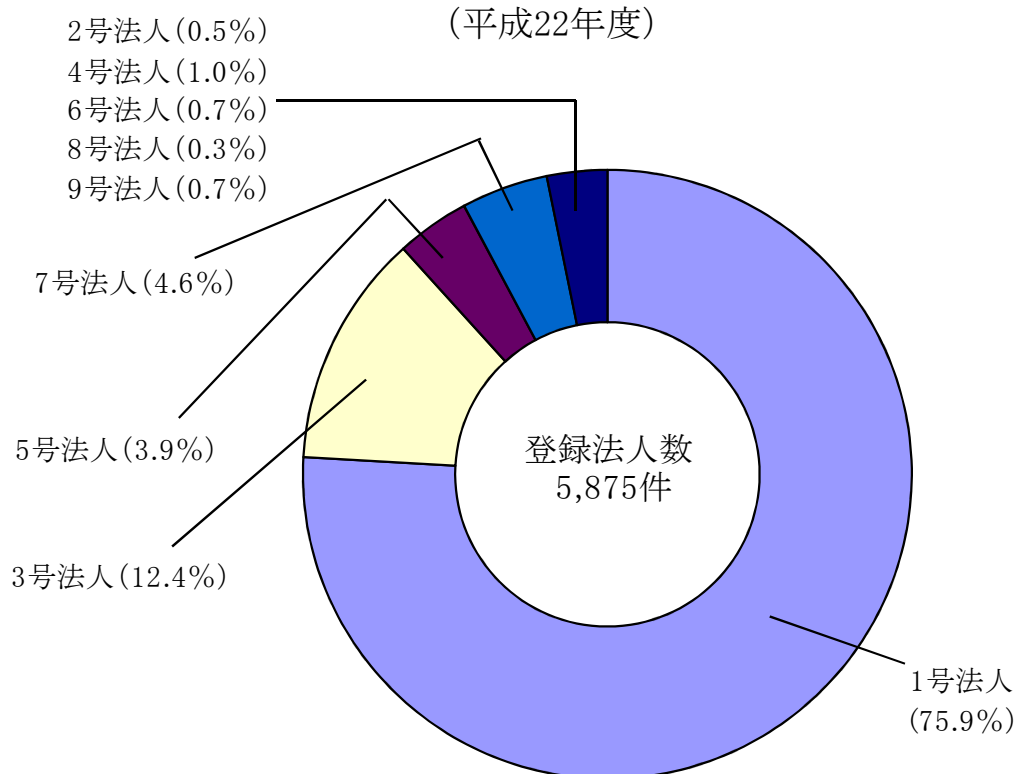
資料：課税状況等の調



(単位:実数・%)

平成21年度		平成22年度	
法人数	構成比	法人数	構成比
4,498	75.6	4,459	75.9
34	0.6	32	0.5
761	12.8	728	12.4
65	1.1	61	1.0
227	3.8	226	3.9
37	0.6	38	0.7
266	4.5	272	4.6
21	0.3	18	0.3
43	0.7	41	0.7
5,952	100.0	5,875	100.0

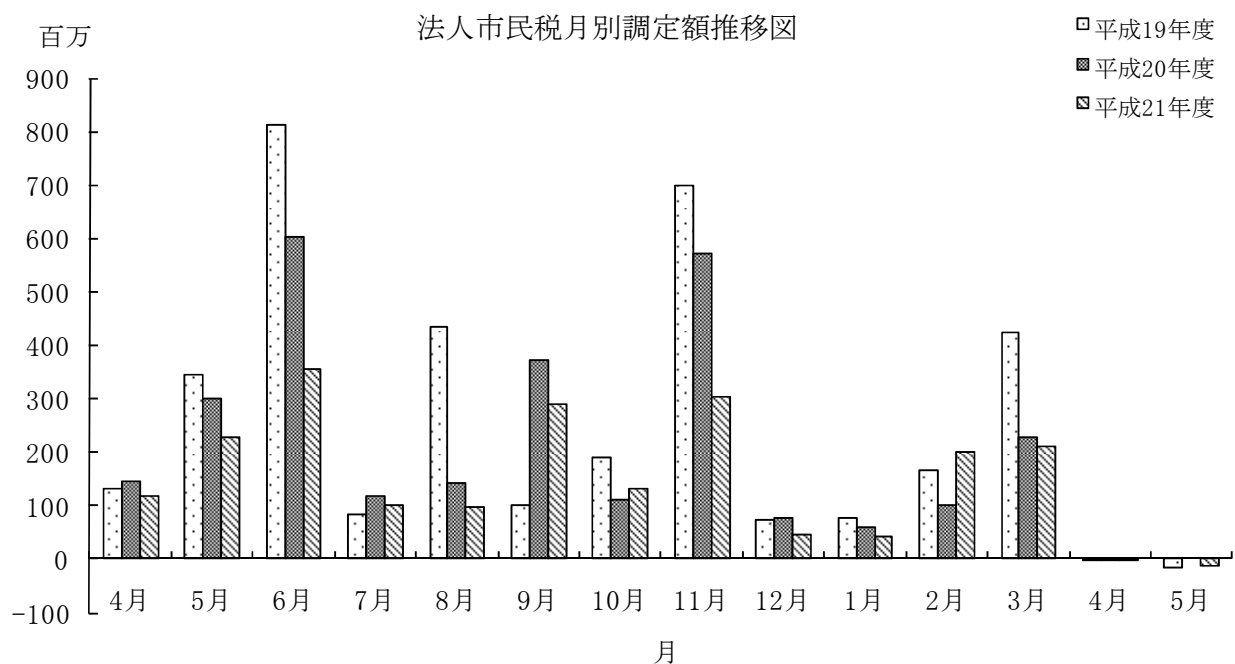
均等割税率区分による納税義務者数構成図
(平成22年度)



1 1 法人市民税月別調定額の推移

年度 月別	平成 19 年度				平成 20	
	法人税割	均等割	合計	構成比	法人税割	均等割
4	92,269,200	38,315,500	130,584,700	3.7	109,299,100	35,358,500
5	254,706,000	91,802,000	346,508,000	9.8	209,118,400	90,646,300
6	672,245,700	140,452,600	812,698,300	23.1	468,860,200	133,373,200
7	53,554,600	31,279,600	84,834,200	2.4	78,544,200	40,633,700
8	398,024,300	37,658,300	435,682,600	12.3	106,170,900	35,486,900
9	69,138,100	32,606,100	101,744,200	2.9	341,883,000	29,526,800
小計	1,539,937,900	372,114,100	1,912,052,000	54.2	1,313,875,800	365,025,400
10	141,492,400	47,636,900	189,129,300	5.4	66,878,300	44,765,800
11	598,177,600	101,951,500	700,129,100	19.9	471,180,100	101,169,500
12	52,051,500	22,027,900	74,079,400	2.1	53,314,600	24,745,800
1	55,855,900	19,677,100	75,533,000	2.2	43,639,700	16,709,100
2	136,503,400	30,494,900	166,998,300	4.7	70,491,500	31,185,900
3	391,051,800	32,559,300	423,611,100	12.0	194,890,800	33,141,500
小計	1,375,132,600	254,347,600	1,629,480,200	46.3	900,395,000	251,717,600
累計	2,915,070,500	626,461,700	3,541,532,200	100.5	2,214,270,800	616,743,000
4	-1,767,500	0	-1,767,500	-0.1	-2,999,100	0
5	-14,573,700	-558,400	-15,132,100	-0.4	0	0
合計	2,898,729,300	625,903,300	3,524,632,600	100.0	2,211,271,700	616,743,000

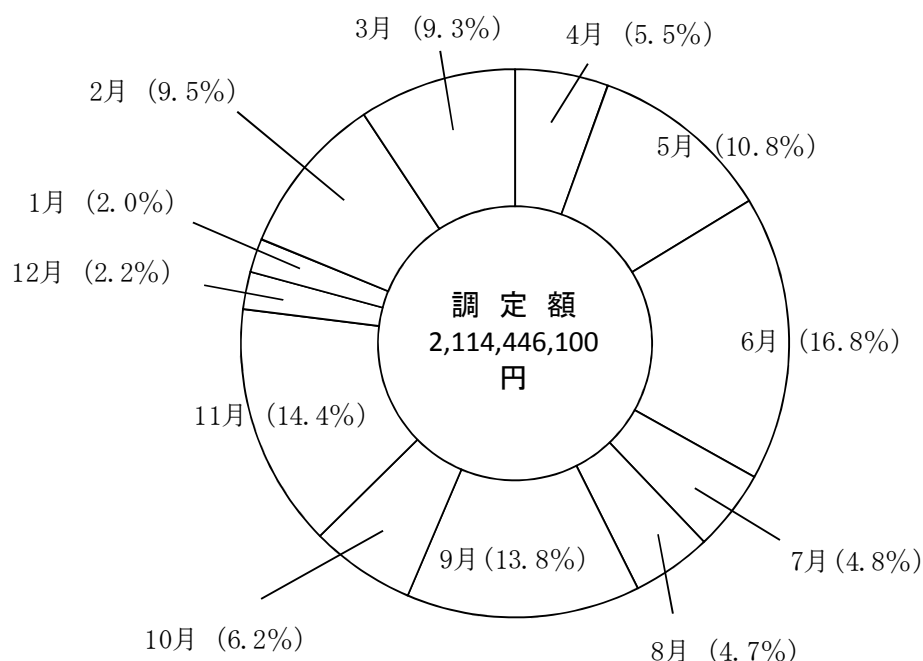
資料: 調定資料



(単位:円・%)

年度			平成 21 年度				
合 計	構成比	前年比	法人税割	均等割	合 計	構成比	前年比
144,657,600	5.1	110.8	78,340,700	38,864,700	117,205,400	5.5	81.0
299,764,700	10.6	86.5	142,552,600	86,290,200	228,842,800	10.8	76.3
602,233,400	21.3	74.1	215,549,700	140,211,800	355,761,500	16.8	59.1
119,177,900	4.2	140.5	61,183,500	39,463,200	100,646,700	4.8	84.5
141,657,800	5.0	32.5	63,071,600	35,150,200	98,221,800	4.7	69.3
371,409,800	13.2	365.0	261,291,400	30,118,600	291,410,000	13.8	78.5
1,678,901,200	59.4	87.8	821,989,500	370,098,700	1,192,088,200	56.4	71.0
111,644,100	3.9	59.0	86,991,100	44,818,000	131,809,100	6.2	118.1
572,349,600	20.2	81.8	216,244,100	88,166,100	304,410,200	14.4	53.2
78,060,400	2.8	105.4	22,464,800	24,780,700	47,245,500	2.2	60.5
60,348,800	2.1	79.9	26,086,700	17,060,700	43,147,400	2.0	71.5
101,677,400	3.6	60.9	170,795,800	28,876,700	199,672,500	9.5	196.4
228,032,300	8.1	53.8	176,766,600	32,556,700	209,323,300	9.9	91.8
1,152,112,600	40.7	70.7	699,349,100	236,258,900	935,608,000	44.2	81.2
2,831,013,800	100.1	79.9	1,521,338,600	606,357,600	2,127,696,200	100.6	75.2
-2,999,100	-0.1	169.7	-1,960,200	0	-1,960,200	-0.1	65.4
0	0.0	0.0	-10,179,000	-1,110,900	-11,289,900	-0.5	皆増
2,828,014,700	100.0	80.2	1,509,199,400	605,246,700	2,114,446,100	100.0	74.8

法人市民税月別調定額構成図 (平成21年度)



1 2 法人市民税の業種別調定額等

業 種	年 度		平 成 19 年 度							
	法人 数	構 成 比	税 額 内 訳				法人 数	構 成 比	法人 税割額	
			法人税割額	均等割額	法人市民税額 計	構 成 比				
農 業	9	0.2	434,200	530,000	964,200	0.0	8	0.1	566,600	
林 業	0	0.0	0	0	0	0.0	0	0.0	0	
漁 業	3	0.1	0	3,075,000	3,075,000	0.1	3	0.1	74,100	
鉱 業	2	0.1	288,158,400	3,410,000	291,568,400	8.3	2	0.0	126,306,700	
建 設 業	977	17.0	152,614,300	67,588,200	220,202,500	6.2	974	17.1	105,172,900	
製 造 業	856	14.9	1,173,649,200	118,214,100	1,291,863,300	36.7	837	14.7	879,465,900	
卸・小売業	1,730	30.1	450,066,000	220,251,100	670,317,100	19.0	1,706	30.0	412,614,700	
金融・保険業	102	1.8	205,185,700	32,357,800	237,543,500	6.8	100	1.8	218,136,700	
不動産業	546	9.5	103,022,700	35,131,900	138,154,600	3.9	539	9.5	68,144,200	
運送・通信業	203	3.5	61,191,500	24,131,300	85,322,800	2.4	193	3.4	75,768,100	
電気・ガス・水道	13	0.2	221,172,400	3,740,000	224,912,400	6.4	17	0.3	571,600	
サービス業	1,299	22.6	243,234,900	117,473,900	360,708,800	10.2	1,312	23.0	324,450,200	
合 計	5,740	100.0	2,898,729,300	625,903,300	3,524,632,600	100.0	5,691	100.0	2,211,271,700	

(単位:円・%)

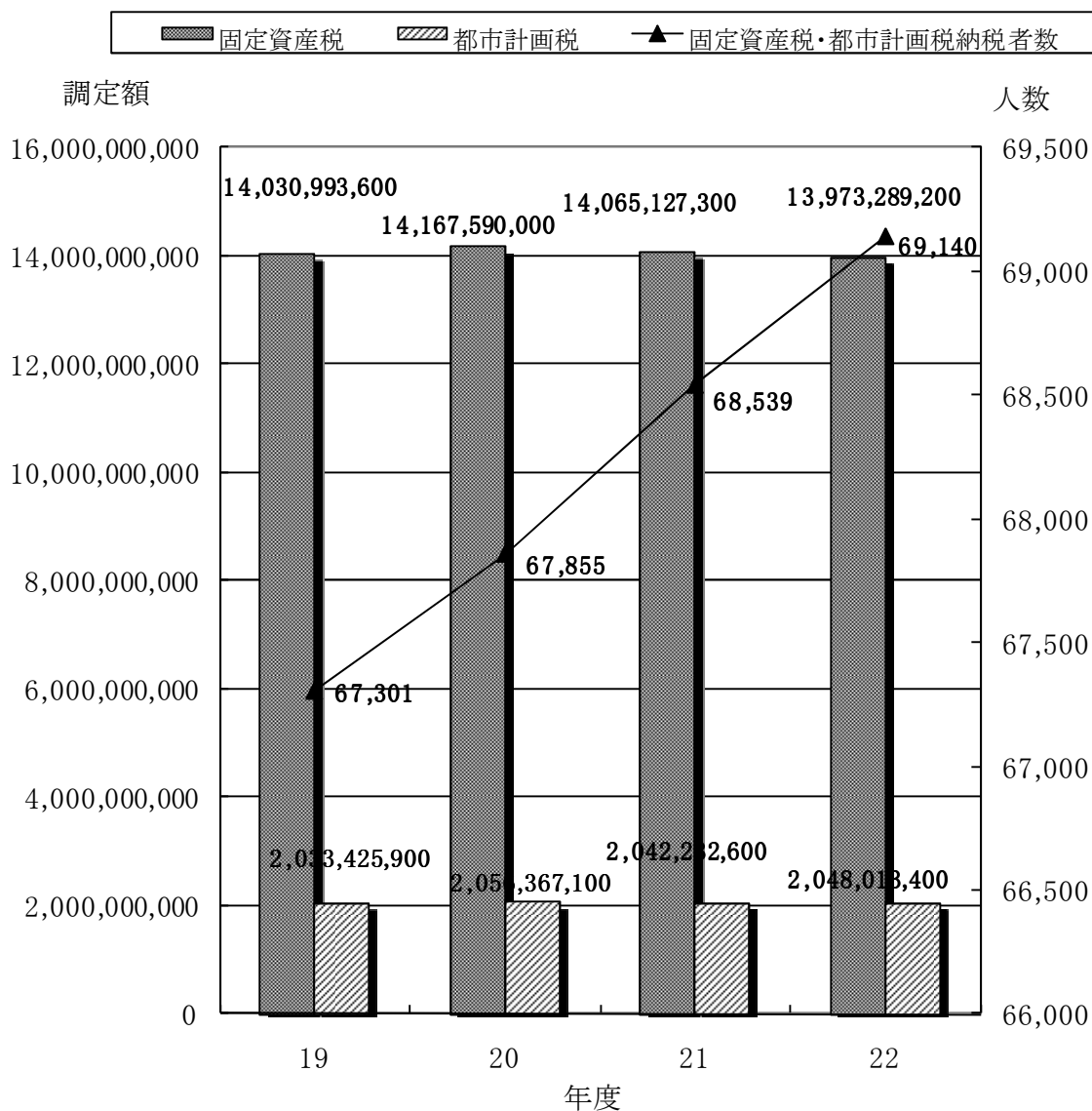
平成 20 年度				平成 21 年度						
税 額 内 訳			前年 比	法人 数	構成 比	税 額 内 訳				前年 比
均等割額	法人市民税額 計	構成 比				法人税割額	均等割額	法人市民税額 計	構成 比	
467,500	1,034,100	0.1	107.3	6	0.1	474,200	338,300	812,500	0.1	78.6
0	0	0.0		0	0.0	0	0	0	0.0	
3,125,000	3,199,100	0.1	104.0	3	0.1	0	4,575,000	4,575,000	0.2	143.0
3,410,000	129,716,700	4.6	44.5	3	0.1	3,788,200	1,825,000	5,613,200	0.3	4.3
65,402,200	170,575,100	6.0	77.5	971	17.3	84,530,700	62,892,700	147,423,400	7.0	86.4
112,289,600	991,755,500	35.1	76.8	801	14.3	540,348,700	99,206,000	639,554,700	30.2	64.5
213,682,700	626,297,400	22.1	93.4	1,673	29.9	336,805,900	223,347,400	560,153,300	26.5	89.4
30,635,400	248,772,100	8.8	104.7	95	1.7	74,872,500	28,551,400	103,423,900	4.9	41.6
33,856,900	102,001,100	3.6	73.8	515	9.2	59,938,400	32,022,600	91,961,000	4.3	90.2
33,712,100	109,480,200	3.9	128.3	195	3.5	60,587,400	29,201,100	89,788,500	4.2	82.0
2,560,700	3,132,300	0.1	1.4	20	0.3	447,900	4,238,200	4,686,100	0.2	149.6
117,600,900	442,051,100	15.6	122.6	1,314	23.5	347,405,500	119,049,000	466,454,500	22.1	105.5
616,743,000	2,828,014,700	100.0	80.2	5,596	100.0	1,509,199,400	605,246,700	2,114,446,100	100.0	74.8

3 固定資産税・都市計画税



市の鳥：オナガ
(平成元年2月1日制定)

1 固定資産税等の納税者数と調定額の推移



2 固定資産税納税者数の推移

(単位:人・%)

区分	年度	平成19年度			平成20年度		平成21年度		平成22年度	
	人数	人数	前年比	人数	前年比	人数	前年比	人数	前年比	
土地・家屋	65,120	65,734	100.9	66,461	101.1	67,239	101.2			
償却資産	2,174	2,114	97.2	2,071	98.0	1,894	91.5			
小計	67,294	67,848	100.8	68,532	101.0	69,133	100.9			
交付金	7	7	100.0	7	100.0	7	100.0			
合計	67,301	67,855	100.8	68,539	101.0	69,140	100.9			

資料:最終調定資料(平成22年度は当初賦課資料による。)

3 固定資産税等の調定額の推移

区分	年度	平成19年度			平成20年度		
		調定額	構成比	前年比	調定額	構成比	前年比
固定資産税		14,030,993,600	100.0	100.8	14,167,590,000	100.0	101.0
	土地	6,627,352,713	47.2	99.5	6,646,356,259	46.9	100.3
	家屋	5,304,294,587	37.8	103.9	5,485,382,641	38.7	103.4
	償却資産	1,990,177,700	14.2	97.8	1,934,578,600	13.7	97.2
	小計	13,921,825,000	99.2	100.9	14,066,317,500	99.3	101.0
	交付金	109,168,600	0.8	99.2	101,272,500	0.7	92.8
都市計画税		2,033,425,900	100.0	100.7	2,056,367,100	100.0	101.1
	土地	1,256,301,450	61.8	99.2	1,258,861,504	61.2	100.2
	家屋	777,124,450	38.2	103.2	797,505,596	38.8	102.6

資料:最終調定資料(平成22年度は当初賦課資料による。)

4 土地概況の推移

区分	年度	平成19年度	構成比	平成20年度	構成比	前年比
		納税義務者数	個人	39,748	96.8	40,133
	法人	1,334	3.2	1,336	3.2	100.2
	計	41,082	100.0	41,469	100.0	100.9
評価総地積	田	118,069	0.7	107,031	0.6	90.7
	畑	2,236,517	12.4	2,208,452	12.3	98.8
	宅地	13,016,582	72.1	13,076,587	72.5	100.5
	山林	1,106,284	6.1	1,081,449	6.0	97.8
	雑種地	1,563,310	8.7	1,556,734	8.6	99.6
	その他	3,808	0.0	3,808	0.0	100.0
	計	18,044,570	100.0	18,034,061	100.0	99.9
評価総筆数	田	205	0.3	170	0.2	82.9
	畑	3,469	4.6	3,435	4.5	99.0
	宅地	67,443	89.2	67,987	89.4	100.8
	山林	1,653	2.2	1,634	2.2	98.9
	雑種地	2,855	3.7	2,839	3.7	99.4
	その他	16	0.0	16	0.0	100.0
	計	75,641	100.0	76,081	100.0	100.6
決定価格総額	田	581,679	0.0	390,776	0.0	67.2
	畑	32,446,946	2.2	31,623,394	2.2	97.5
	宅地	1,345,542,114	91.8	1,351,883,257	91.9	100.5
	山林	11,600,474	0.8	11,013,370	0.8	94.9
	雑種地	76,417,085	5.2	75,238,884	5.1	98.5
	その他	45,312	0.0	45,312	0.0	100.0
	計	1,466,633,610	100.0	1,470,194,993	100.0	100.2

資料:固定資産概要調査

(単位:円・%)

平成21年度			平成22年度		
調定額	構成比	前年比	調定額	構成比	前年比
14,065,127,300	100.0	99.3	13,973,289,200	100.0	99.4
6,677,500,739	47.5	100.5	6,613,000,032	47.3	99.0
5,410,764,361	38.5	98.6	5,536,476,068	38.5	102.3
1,870,220,000	13.3	96.7	1,714,483,100	12.3	91.7
13,958,485,100	99.2	99.2	13,863,959,200	99.2	99.3
106,642,200	0.8	105.3	109,330,000	0.8	102.5
2,042,232,600	100.0	99.3	2,048,013,400	100.0	100.3
1,262,754,350	61.8	100.3	1,250,501,196	61.1	99.0
779,478,250	38.2	97.7	797,512,204	38.9	102.3

(単位:人・㎡・筆・千円・%)

平成21年度	構成比	前年比	平成22年度	構成比	前年比
40,643	96.9	101.3	41,177	97.0	101.3
1,312	3.1	98.2	1,282	3.0	97.7
41,955	100.0	101.2	42,459	100.0	101.2
107,750	0.6	100.7	100,143	0.6	92.9
2,166,810	12.0	98.1	2,147,318	11.9	99.1
13,123,850	72.8	100.4	13,162,170	73.1	100.3
1,060,006	5.9	98.0	1,047,499	5.8	98.8
1,564,951	8.7	100.5	1,551,373	8.6	99.1
3,808	0.0	100.0	3,808	0.0	100.0
18,027,175	100.0	100.0	18,012,311	100.0	99.9
169	0.2	99.4	153	0.2	90.5
3,471	4.5	101.1	3,461	4.5	99.7
68,491	89.5	100.7	68,916	89.5	100.6
1,585	2.1	97.0	1,575	2.1	99.4
2,842	3.7	100.1	2,811	3.7	98.9
16	0.0	100.0	16	0.0	100.0
76,574	100.0	100.7	76,932	100.0	100.5
420,535	0.0	107.6	316,054	0.0	75.2
31,156,521	2.0	98.5	28,840,171	2.0	92.6
1,409,031,293	92.2	104.2	1,353,367,626	92.4	96.1
10,577,547	0.7	96.0	9,714,594	0.7	91.8
77,185,182	5.1	102.6	72,554,453	5.0	94.0
48,445	0.0	106.9	46,033	0.0	95.0
1,528,419,523	100.0	104.0	1,464,838,931	100.0	95.8

5 土地に関する概要調書報告書（平成22年度）

区分 地目		地積 (㎡)				決定価格(千円)	
		非課税地積 (1)	評価総地積 (2)	法定免税点未満のもの (3)	法定免税点以上のもの (2)-(3)	総額 (4)	法定免税点未満のもの (5)
田	一般田	573	95,741	3,899	91,842	8,536	358
	介在田・市街化区域田	0	4,402	0	4,402	307,518	0
畑	一般畑	7,895	1,801,238	91,410	1,709,828	123,835	6,241
	介在畑・市街化区域畑	8,133	346,080	63	346,017	28,716,336	612
宅地	小規模住宅用地	0	8,212,572	2,307	8,210,265	871,944,349	171,799
	一般住宅用地	0	1,113,483	143	1,113,340	105,412,462	10,426
	商業地等(非住宅用地)	0	3,836,115	8	3,836,107	376,010,815	754
	計	684,466	13,162,170	2,458	13,159,712	1,353,367,626	182,979
	塩田	0	—	—	—	—	—
	鉱泉地	0	0	0	0	0	0
	池沼	0	3,808	0	3,808	46,033	0
山林	一般山林	188,859	745,709	146,490	599,219	37,492	7,388
	介在山林	41,945	301,790	252	301,538	9,677,102	476
	牧場	0	0	0	0	0	0
	原野	0	0	0	0	0	0
雑種地	ゴルフ場の用地	0	410,827	0	410,827	7,697,271	0
	遊園地等の用地	0	0	0	0	0	0
	鉄道用地	589	292,612	0	292,612	10,304,024	0
	複合鉄道用地	0	11,503	0	11,503	1,328,329	0
	その他の雑種地	773,922	836,431	217	836,214	53,224,829	7,816
	計	774,511	1,551,373	217	1,551,156	72,554,453	7,816
	その他	7,341,307	—	—	—	—	—
	合計	9,047,689	18,012,311	244,789	17,767,522	1,464,838,931	205,870

資料：固定資産概要調書

6 土地に係る納税義務者に関する調（平成22年度）

(単位：人)

区分 個人・法人の別	総数 (A)	法定免税点未満のもの (B)	法定免税点以上のもの (A)-(B)
個人	41,177	457	40,720
法人	1,282	48	1,234
合計	42,459	505	41,954

資料：固定資産概要調書

法定免税点以上のもの (4)-(5) (6)	課税標準額			筆数(筆)				単位当たり価格 (円/㎡)	
	総額 (7)	法定免税点未満のもの (8)	法定免税点以上のもの (7)-(8) (9)	非課税 地筆数 (10)	評価総 筆数 (11)	法定免税 点未満 のもの (12)	法定免税 点以上の もの (11)-(12) (13)	平均価格 (4) (2) (14)	最高価格 (15)
8,178	8,536	358	8,178	3	141	4	137	89	96
307,518	87,635	0	87,635	0	12	0	12	69,859	87,800
117,594	123,835	6,241	117,594	31	2,658	184	2,474	69	80
28,715,724	8,751,494	141	8,751,353	20	803	1	802	82,976	154,200
871,772,550	126,639,424	25,359	126,614,065	—	52,440	245	52,195	106,172	350,000
105,402,036	30,298,686	3,142	30,295,544	—	7,786	27	7,759	94,669	244,800
376,010,061	253,100,188	509	253,099,679	—	8,690	5	8,685	98,019	441,920
1,353,184,647	410,038,298	29,010	410,009,288	1,026	68,916	277	68,639	102,823	441,920
—	—	—	—	0	—	—	—	—	—
0	0	0	0	0	0	0	0	0	0
46,033	31,781	0	31,781	0	16	0	16	12,088	68,454
30,104	37,492	7,388	30,104	213	1,089	197	892	50	52
9,676,626	6,421,294	334	6,420,960	70	486	3	483	32,066	80,500
0	0	0	0	0	0	0	0	0	0
0	0	0	0	0	0	0	0	0	0
7,697,271	5,388,090	0	5,388,090	0	249	0	249	18,736	28,000
0	0	0	0	0	0	0	0	0	0
10,304,024	6,906,763	0	6,906,763	5	290	0	290	35,214	91,364
1,328,329	900,282	0	900,282	0	7	0	7	115,477	156,662
53,217,013	35,637,138	5,267	35,631,871	1,590	2,265	63	2,202	63,633	175,000
72,546,637	48,832,273	5,267	48,827,006	1,595	2,811	63	2,748	46,768	175,000
—	—	—	—	31,281	—	—	—	—	—
1,464,633,061	474,332,638	48,739	474,283,899	34,239	76,932	729	76,203	81,324	—

7 家屋概況の推移

区分		年度	平成19年度	構成比	平成20年度	構成比	前年比
納税義務者数	個人		55,264	97.0	55,858	97.0	101.1
	法人		1,702	3.0	1,718	3.0	100.9
	計		56,966	100.0	57,576	100.0	101.1
棟数	木造		40,518	74.5	40,567	74.3	100.1
	非木造		13,895	25.5	14,015	25.7	100.9
	計		54,413	100.0	54,582	100.0	100.3
床面積	木造		3,859,550	40.5	3,882,392	40.4	100.6
	非木造		5,678,444	59.5	5,738,735	59.6	101.1
	計		9,537,994	100.0	9,621,127	100.0	100.9
決定価格	木造		106,014,520	26.1	110,269,878	26.5	104.0
	非木造		299,456,879	73.9	306,106,358	73.5	102.2
	計		405,471,399	100.0	416,376,236	100.0	102.7

資料: 固定資産概要調書

8 家屋の概要に関する調 (平成21年度)

区分		所有者数 (人)	棟数	床面積 (㎡)	決定価格 (千円)	単位当たり 価格 (円)	提示平均価額 (円)	単位当たり価格 提示平均価額 (%)
木造	総数	—	40,996	3,948,864	108,998,317	27,602	27,572	100
	法定免税点未満のもの	—	419	13,840	35,729	2,582	—	—
	法定免税点以上のもの	—	40,577	3,935,024	108,962,588	27,690	—	—
木造以外	総数	—	14,261	5,765,837	306,957,837	53,237	53,231	100
	法定免税点未満のもの	—	83	1,424	9,463	6,645	—	—
	法定免税点以上のもの	—	14,178	5,764,413	306,948,374	53,249	—	—
合計	総数	59,085	55,257	9,714,701	415,956,154	42,817	—	—
	法定免税点未満のもの	457	502	15,264	45,192	2,961	—	—
	法定免税点以上のもの	58,628	54,755	9,699,437	415,910,962	42,880	—	—
非課税家屋		—	221	113,024	—	—	—	—

資料: 固定資産概要調書 注: 所有者は区分ごとの人数。

実際免税点の額	200,000円
---------	----------

(単位:人・棟・m²・千円・%)

平成21年度	構成比	前年比	平成22年度	構成比	前年比
56,626	97.1	101.4	57,410	97.2	101.4
1,708	2.9	99.4	1,675	2.8	98.1
58,334	100.0	101.3	59,085	100.0	101.3
40,800	74.2	100.6	40,996	74.2	100.5
14,152	25.8	101.0	14,261	25.8	100.8
54,952	100.0	100.7	55,257	100.0	100.6
3,918,634	40.4	100.9	3,948,864	40.6	100.8
5,776,997	59.6	100.7	5,765,837	59.4	99.8
9,695,631	100.0	100.8	9,714,701	100.0	100.2
104,834,086	25.8	95.1	108,998,317	26.2	104.0
302,036,240	74.2	98.7	306,957,837	73.8	101.6
406,870,326	100.0	97.7	415,956,154	100.0	102.2

9 家屋に係る納税義務者数に関する調

(単位:人)

個人・法人の別	区分	総数	法定免税点未 満のもの	法定免税点以 上のもの
		(イ)	(ロ)	(イ)-(ロ)
個人		57,410	423	56,987
法人		1,675	34	1,641
合計		59,085	457	58,628

資料:固定資産概要調書

10 償却資産概況の推移

区分	年度		年度		前年比	年度	
	平成19年度	構成比	平成20年度	構成比		平成21年度	構成比
納税義務者数	4,244	100.0	4,083	100.0	96.2	4,009	100.0
個人	953	22.5	891	21.8	93.5	854	21.3
法人	3,291	77.5	3,192	78.2	97.0	3,155	78.7
決定価格	142,791,951	—	136,832,074	—	95.8	134,486,317	—
課税標準額	139,636,923	—	133,322,616	—	95.5	131,307,335	—

資料:固定資産概要調書

11 償却資産の価格等に関する調

(単位:千円)

種類	区分	決定価格	課税標準額	課税標準額の内訳	
				課税標準の特例規定の適用を受けるもの	(イ)以外のもの
				(イ)	(ロ)
市長が価格等を決定したもの	構築物	30,563,172	30,530,673	50,584	30,480,089
	機械及び装置	24,792,082	24,628,881	100,393	24,528,488
	船舶	9,131	9,131	0	9,131
	航空機	0	0	0	0
	車両及び運搬具	363,389	363,389	0	363,389
	工具、器具及び備品	30,207,576	30,199,166	8,917	30,190,249
	調整額	0	0	—	—
	小計	85,935,350	85,731,240	159,894	85,571,346
法第389条	総務大臣が価格等を決定し配分したもの	34,954,437	32,070,419	—	—
	道府県知事が価格等を決定し配分したもの	5,633,113	4,843,730	—	—
	小計	40,587,550	36,914,149	—	—
法第743条第1項の規定により道府県知事が価格等を決定したもの		0	0	—	—
合計		126,522,900	122,645,389	—	—
同内上訳	市分の額	—	122,645,389	—	—
	県分の額	—	0	—	—

資料:固定資産概要調書

(単位:人・千円・%)

前年比	平成22年度	構成比	前年比
98.2	3,717	100.0	92.7
95.9	747	20.1	87.5
98.8	2,970	79.9	94.1
98.3	126,522,900	—	94.1
98.5	122,645,389	—	93.4

1 2 償却資産に係る納税義務者数に関する調

(単位:人)

個人・法人の別	区分	総数	法定免税点未満のもの	法定免税点以上のもの
		(イ)	(ロ)	(イ)-(ロ)
個人	人	747	512	235
法人	人	2,970	1,306	1,664
合計		3,717	1,818	1,899

資料:固定資産概要調書

1 3 国有資産等所在市町村交付金及び納付金

年 度	区 分	台 帳 価 格 (千円)			
		土 地	家 屋	償却資産	配分価格
平成19年度	交 付 金 (国)	4,186,184	2,234,371	0	—
	交 付 金 (県)	7,945,838	10,870,813	0	—
	納 付 金	265,350	218,949	178,965	—
	計	12,397,372	13,324,133	178,965	—
平成20年度	交 付 金 (国)	4,091,130	2,248,454	0	—
	交 付 金 (県)	8,515,406	10,190,410	0	—
	計	12,606,536	12,438,864	0	—
平成21年度	交 付 金 (国)	4,591,809	2,267,788	0	—
	交 付 金 (県)	9,068,992	10,710,359	0	—
	計	13,660,801	12,978,147	0	—
平成22年度	交 付 金 (国)	4,592,645	2,317,625	0	—
	交 付 金 (県)	9,410,438	10,996,157	0	—
	計	14,003,083	13,313,782	0	—

資料: 固定資産概要調書(交付金)、普通交付税の額の算定に用いる基礎数値(納付金)

注: 平成19年10月からの郵政民営化に伴い、平成20年度より納付金は廃止

1 4 土地(家屋) 価格等縦覧帳簿の縦覧及び評価審査状況

(単位: 件)

年度 \ 区分	縦覧件数	審査申出の 受理件数 A	却下件数 B	取下件数 C	審査決定件数 (A-B-C)	
					棄却	一部認容
平成12年度	595	3	0	0	2	1
平成13年度	566	0	0	0	0	0
平成14年度	598	0	0	0	0	0
平成15年度	54	2	1	0	0	1
平成16年度	13	0	0	0	0	0
平成17年度	16	0	0	0	0	0
平成18年度	8	0	0	0	0	0
平成19年度	7	0	0	0	0	0
平成20年度	4	0	0	0	0	0
平成21年度	4	0	0	0	0	0
平成22年度	5	0	0	0	0	0

資料: 資産税課・収納課

注: 平成14年度までは旧地方税法に基づく固定資産課税台帳の縦覧件数を掲載。

計 (千円)	算定標準額 (千円)	調定額 (円)
6,420,555	1,765,423	24,715,600
18,816,651	5,700,728	79,810,000
663,264	331,632	4,642,800
25,900,470	7,797,783	109,168,400
6,339,584	1,697,468	23,764,300
18,705,816	5,536,307	77,508,200
25,045,400	7,233,775	101,272,500
6,859,597	1,778,160	24,893,900
19,779,351	5,839,171	81,748,300
26,638,948	7,617,331	106,642,200
6,910,270	1,798,266	25,175,500
20,406,595	6,011,047	84,154,500
27,316,865	7,809,313	109,330,000

1 5 都市計画税概況の推移

区分	年度		年度		前年比	平成21年度
	平成19年度	構成比	平成20年度	構成比		
納税義務者数	64,772	100.0	65,380	100.0	100.9	66,144
個人	62,835	97.0	63,422	97.0	100.9	64,217
法人	1,937	3.0	1,958	3.0	101.1	1,927
決定価格	1,768,924,318	100.0	1,782,118,244	100.0	100.8	1,830,905,776
土地	1,378,327,648	77.9	1,381,527,564	77.5	100.2	1,439,040,047
家屋	390,596,670	22.1	400,590,680	22.5	102.6	391,865,729
課税標準額	1,022,864,818	100.0	1,034,030,923	100.0	101.1	1,027,086,796
土地	632,465,671	61.8	633,440,243	61.3	100.2	635,481,562
家屋	390,399,147	38.2	400,590,680	38.7	102.6	391,605,234

資料: 固定資産概要調書

1 6 都市計画区域及び課税区域に関する調

区分	市の面積	市街化区域	市街化調整区域	その他	計
課税区域の面積	—	14,155	0	0	14,155
都市計画区域の面積	27,060	20,070	6,990	0	27,060

資料: 固定資産概要調書

1 7 都市計画税に係る決定価格及び課税標準額に関する調

区分		決定価格(千円)			
		市街化区域	市街化調整区域	その他	計
土地	宅地	1,284,613,560	0	0	1,284,613,560
	農地	28,015,448	0	0	28,015,448
	その他	66,736,500	0	0	66,736,500
	計	1,379,365,508	0	0	1,379,365,508
家屋	木造家屋	102,706,794	0	0	102,706,794
	木造以外の家屋	297,904,633	0	0	297,904,633
	計	400,611,427	0	0	400,611,427
合計		1,779,976,935	0	0	1,779,976,935

資料: 固定資産概要調書

(単位:人・千円・%)

構成比	前年比	平成22年度	構成比	前年比
100.0	101.2	66,928	100.0	101.2
97.1	101.3	65,042	97.2	101.3
2.9	98.4	1,886	2.8	97.9
100.0	102.7	1,779,976,935	100.0	97.2
78.6	104.2	1,379,365,508	77.5	95.9
21.4	97.8	400,611,427	22.5	102.2
100.0	99.3	1,029,085,874	100.0	100.2
61.9	100.3	628,216,975	61.0	98.9
38.1	97.8	400,868,899	39.0	102.4

(単位:千㎡)

都市計画区域の 指定の有無	市街化区域等の 設定の有無	都市計画税の 課税の有無	都市計画事業の 認可の有無
指定有	設定有	課税有	認可有

課税標準額(千円)				実定税率 B	調定見込額 A×B (千円)
市街化区域	市街化調整区域	その他	計 A		
567,419,746	0	0	567,419,746	—	—
16,330,829	0	0	16,330,829	—	—
44,466,400	0	0	44,466,400	—	—
628,216,975	0	0	628,216,975	—	—
102,706,794	0	0	102,706,794	—	—
298,162,105	0	0	298,162,105	—	—
400,868,899	0	0	400,868,899	—	—
1,029,085,874	0	0	1,029,085,874	0.2/100	2,058,172

18 都市計画税に係る納税義務者数に関する調

(単位:人)

区 分		総 数 (A)	法定免税点 未満のもの (B)	法定免税点 以上のもの (A)-(B)
土 地	個 人	38,994	250	38,744
	法 人	1,188	37	1,151
	計	40,182	287	39,895
家 屋	個 人	55,479	360	55,119
	法 人	1,595	29	1,566
	計	57,074	389	56,685
実 数	個 人	65,042	492	64,550
	法 人	1,886	63	1,823
	計	66,928	555	66,373

資料:固定資産概要調書

4 諸 税



市の木：山ざくら
(昭和44年2月1日制定)

1 軽自動車税車種別調定額等調

(単位:台・円)

車種		年度		19		20		21	
		台数	調定額	台数	調定額	台数	調定額		
原付 自転車	50 CC以下	10,973	10,973,000	11,094	11,094,000	10,816	10,816,000		
	90 CC以下	742	890,400	760	912,000	767	920,400		
	125 CC以下	1,438	2,300,800	1,578	2,524,800	1,801	2,881,600		
	ミニカー	86	215,000	109	272,500	123	307,500		
	小計	13,239	14,379,200	13,541	14,803,300	13,507	14,925,500		
軽自動車 ・ 小型 特殊	二輪車	3,061	7,346,400	3,192	7,660,800	3,219	7,725,600		
	三輪車	0	0	0	0	0	0		
	四輪	乗用	営業用	2	11,000	3	16,500	3	16,500
			自家用	11,398	82,057,200	12,094	87,060,000	12,843	92,457,000
		貨物	営業用	423	1,269,000	445	1,335,000	435	1,305,000
			自家用	5,400	21,600,000	5,274	21,096,000	5,311	21,244,000
	専ら雪上を走行	0	0	0	0	0	0		
	農耕用	200	200,000	204	204,000	217	217,000		
	特殊自動車	225	1,057,500	222	1,043,400	148	695,600		
小計	20,709	113,541,100	21,434	118,415,700	22,176	123,660,700			
二輪の小型自動車		2,323	9,292,000	2,393	9,572,000	2,411	9,644,000		
合計		36,271	137,212,300	37,368	142,791,000	38,094	148,230,200		

資料:各年度末調定資料

2 軽自動車等台数の推移

車種		年度	20				21			
			台数				構成比	台数		
			賦課期日	非課税	課税免除	課税		賦課期日	非課税	課税免除
原付自動車	50CC以下	10,995	7	1	10,987	29.5	10,856	7	9	
	90CC以下	792	30	0	762	2.0	798	30	0	
	125CC以下	1,573	0	0	1,573	4.2	1,796	0	0	
	ミニカー	109	0	0	109	0.3	128	0	5	
	小計	13,469	37	1	13,431	36.0	13,578	37	14	
軽自動車・小型特殊	二輪車	3,198	1	1	3,196	8.6	3,228	1	1	
	三輪車	0	0	0	0	0.0	0	0	0	
	四輪乗用	営業用	4	0	1	3	0.0	4	0	1
		自家用	12,278	28	135	12,115	32.5	13,041	28	168
	四輪貨物	営業用	440	0	0	440	1.2	435	0	0
		自家用	5,394	69	35	5,290	14.2	5,415	69	38
	専ら雪上を走行	0	0	0	0	0.0	0	0	0	
	農耕用	206	2	0	204	0.5	222	2	2	
	特殊自動車	219	0	0	219	0.6	203	0	55	
小計	21,739	100	172	21,467	57.6	22,548	100	265		
二輪の小型自動車		2,402	4	1	2,397	6.4	2,415	4	1	
合計		37,610	141	174	37,295	100.0	38,541	141	280	

資料：課税状況等の調

注1：四輪乗用自家用に米軍関係車両の台数（20年度4台、21年度3台、22年度4台）を含む。

注2：四輪貨物自家用に米軍関係車両の台数（20年度0台、21年度0台、22年度1台）を含む。

(単位:台・%)

21			22					
課 税	構成比	前年比	台 数				構成比	前年比
			賦課 期日	非課税	課税 免除	課 税		
10,840	28.4	98.7	10,719	7	8	10,704	27.9	98.7
768	2.0	100.8	774	28	0	746	1.9	97.1
1,796	4.7	114.2	1,939	4	0	1,935	5.0	107.7
123	0.3	112.8	135	0	5	130	0.3	105.7
13,527	35.5	100.7	13,567	39	13	13,515	35.2	99.9
3,226	8.5	100.9	3,222	1	1	3,220	8.4	99.8
0	0.0	100.0	0	0	0	0	0.0	100.0
3	0.0	100.0	4	0	1	3	0.0	100.0
12,845	33.7	106.0	13,522	31	194	13,297	34.6	103.5
435	1.1	98.9	404	0	0	404	1.1	92.9
5,308	13.9	100.3	5,324	69	39	5,216	13.6	98.3
0	0.0	100.0	0	0	0	0	0.0	100.0
218	0.6	106.9	226	3	2	221	0.6	101.4
148	0.4	67.6	207	0	63	144	0.4	97.3
22,183	58.2	103.3	22,909	104	300	22,505	58.6	101.5
2,410	6.3	100.5	2,419	4	1	2,414	6.3	100.2
38,120	100.0	102.2	38,895	147	314	38,434	100.0	100.8

3 市たばこ税の月別調定額等の推移

月 別	年 度	19		20	
		売渡本数	調 定 額	売渡本数	調 定 額
4		41,981,590	137,809,517	39,627,624	130,030,589
5		40,795,904	133,912,535	42,989,376	141,100,378
6		42,540,098	139,611,964	41,256,347	135,361,508
7		41,819,480	137,236,131	44,968,578	147,576,042
8		42,238,456	138,634,006	42,397,757	139,185,147
9		44,386,763	145,680,695	39,873,553	130,890,077
10		40,674,304	133,474,876	41,062,122	134,759,137
11		42,727,739	140,184,508	41,965,441	137,742,828
12		39,873,745	130,837,720	37,167,952	121,977,339
1		46,274,920	151,908,254	45,087,517	147,947,150
2		36,439,506	119,586,750	35,336,751	115,982,845
3		38,195,062	125,356,946	34,864,887	114,394,490
合 計		497,947,567	1,634,233,902	486,597,905	1,596,947,530
月 平 均		41,495,631	136,186,159	40,549,825	133,078,961
対 前 年 比		94.3	100.9	97.7	97.7
税 率		平成18年7月売渡分から 製造たばこ: 3,298円/千本 旧3級品: 1,564円/千本			

資料: 調定資料

(単位:本・円・%)

21	
売渡本数	調 定 額
38,686,911	126,924,650
41,525,656	136,282,393
37,423,598	122,772,776
39,714,104	130,261,873
42,005,740	137,789,275
38,354,944	125,763,895
39,875,101	130,766,311
39,455,360	129,421,055
34,497,165	113,141,201
43,200,092	141,701,995
31,747,999	104,110,481
33,183,368	108,829,625
459,670,038	1,507,765,530
38,305,837	125,647,128
94.5	94.4

5 徴 収



大和市役所 本庁舎
(昭和 49 年 3 月 1 日竣工)

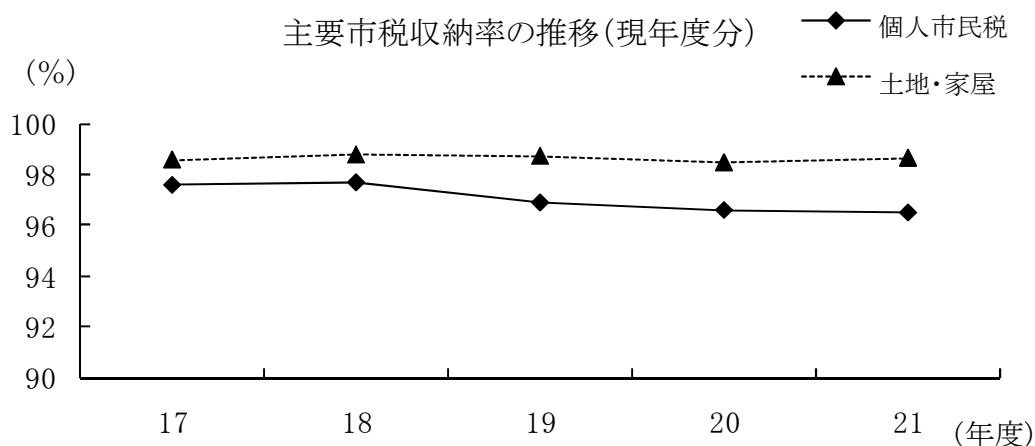
1 市税年度別収納率の推移

(1) 現年度分

(単位:%)

年度	区分	個人市民税	法人市民税	固定資産税		都市計画税	軽自動車税	市税全体
				土地・家屋	償却資産			
17		97.6	99.8	98.6	99.7	98.5	95.2	98.4
18		97.7	99.8	98.8	99.7	98.7	95.3	98.5
19		96.9	99.9	98.7	99.7	98.7	95.6	98.1
20		96.6	99.5	98.4	99.8	98.4	95.7	97.9
21		96.5	99.7	98.6	99.9	98.6	95.9	97.9

資料: 収納課 注: 市たばこ税は各年度100%であるので省略した。

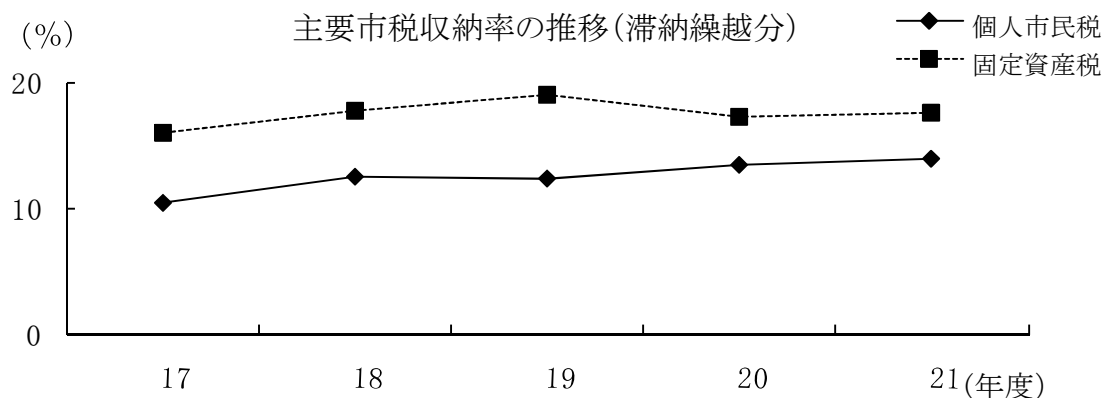


(2) 滞納繰越分

(単位:%)

年度	区分	個人市民税	法人市民税	固定資産税		都市計画税	軽自動車税	市税全体
				土地・家屋	償却資産			
17		10.4	8.0	16.0	23.9	16.0	12.3	12.6
18		12.4	13.1	17.7	14.9	17.6	14.6	14.5
19		12.3	14.0	19.0	16.2	19.0	15.1	14.7
20		13.4	15.6	17.2	33.2	16.2	17.2	14.9
21		13.9	10.9	17.6	43.1	17.6	15.2	15.1

資料: 収納課

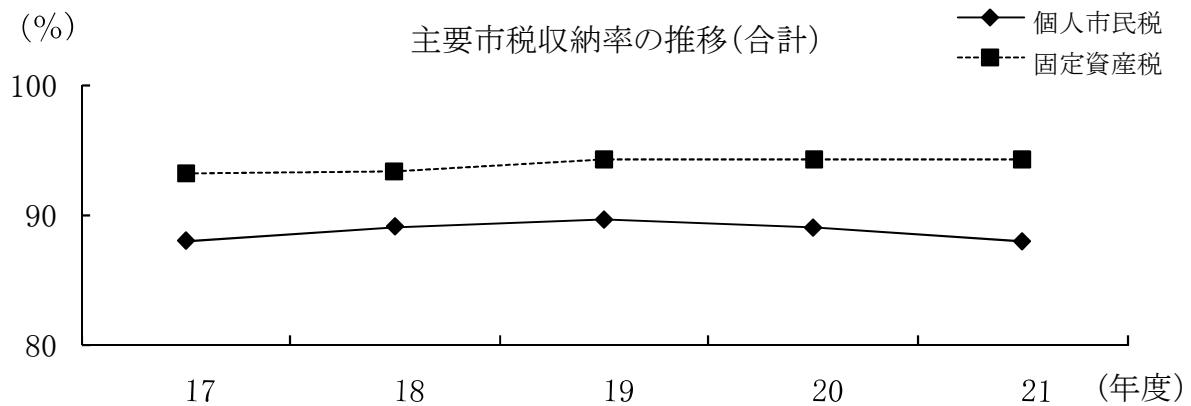


(3) 合計

(単位:%)

年度	区分	個人市民税	法人市民税	固定資産税		都市計画税	軽自動車税	市税全体
				土地・家屋	償却資産			
17		88.0	95.8	93.1	98.1	93.1	82.3	92.0
18		89.0	98.3	93.3	98.2	93.2	83.2	92.6
19		89.5	98.4	94.3	98.5	94.3	84.4	93.0
20		88.9	97.6	94.2	98.9	94.2	85.2	92.5
21		87.9	97.1	94.2	99.3	94.2	85.5	91.9

資料:収納課



2 市税月別収入額調 (平成21年度)

(単位:円・%)

年度	平成21年度					
	現年度分	滞納繰越分	計	構成比	前年度収入額	前年比
4	279,492,782	15,053,871	294,546,653	0.8	335,283,685	87.9
5	3,295,317,925	20,051,222	3,315,369,147	9.4	3,413,178,801	97.1
6	7,121,897,734	64,464,865	7,186,362,599	20.4	7,472,682,919	96.2
7	2,667,523,253	53,319,809	2,720,843,062	7.7	2,859,341,234	95.2
8	3,779,050,995	45,192,978	3,824,243,973	10.8	3,663,239,087	104.4
9	2,414,698,333	25,650,373	2,440,348,706	6.9	2,807,585,903	86.9
10	3,574,287,747	37,413,877	3,611,701,624	10.2	3,904,899,286	92.5
11	2,117,112,950	23,583,542	2,140,696,492	6.1	1,871,613,646	114.4
12	1,870,755,292	45,171,568	1,915,926,860	5.4	2,201,867,590	87.0
1	3,445,038,443	25,916,289	3,470,954,732	9.8	3,553,221,691	97.7
2	1,849,170,958	33,101,084	1,882,272,042	5.3	1,900,527,508	99.0
3	1,557,097,389	26,433,519	1,583,530,908	4.5	1,569,774,583	100.9
4	857,218,814		857,218,814	2.4	842,696,863	101.7
5	42,296,602		42,296,602	0.1	52,003,538	81.3
計	34,870,959,217	415,352,997	35,286,312,214	100.0	36,447,916,334	96.8
付記						

資料:収納課

3 口座振替に関する調

(1) 加入状況

(単位:件・%)

年度	市・県民税 (普通徴収)		固定・都市税 (土地・家屋)		固定資産税 (償却資産)		軽自動車税	
	加入件数	加入率	加入件数	加入率	加入件数	加入率	加入件数	加入率
18	14,902	28.1	30,457	47.4	448	21.5	1,492	4.3
19	15,370	28.6	31,247	48.0	482	23.1	1,430	3.9
20	15,468	28.8	31,453	47.8	489	23.7	1,357	3.6
21	15,747	28.2	31,771	47.8	496	24.7	1,215	3.2

資料:収納課

(各年度3月末現在)

(2) 振替状況 (平成21年度)

(単位:件・千円・%)

区分	税目	市・県民税 (普通徴収)	固定・都市税 (土地・家屋)	固定資産税 (償却資産)	軽自動車税	計
		件数	金額	割合	金額	割合
振替依頼	件数	46,056	107,969	1,562	1,183	156,770
	金額	3,065,307	6,278,700	280,472	4,690	9,629,169
振替済	件数	44,323	105,314	1,540	1,147	152,324
	割合	96.2	97.5	98.6	97.0	97.2
	金額	2,968,129	6,118,091	278,211	4,538	9,368,969
	割合	96.8	97.4	99.2	96.8	97.3
振替不能	件数	1,733	2,655	22	36	4,446
	割合	3.8	2.5	1.4	3.0	2.8
	金額	97,178	160,609	2,261	152	260,200
	割合	3.2	2.6	0.8	3.2	2.7

4 コンビニエンスストア収納に関する調

(単位:件・千円・%)

年度	区分	市・県民税 (普通徴収)		固定・都市税 (土地・家屋)		固定資産税 (償却資産)		軽自動車税	
		取扱件数	利用率	取扱件数	利用率	取扱件数	利用率	取扱件数	利用率
19	取扱件数	58,414	40.9	43,695	31.3	465	7.0	16,500	49.7
	取扱金額	1,557,810	29.2	925,954	11.7	11,749	0.7	60,508	47.6
20	取扱件数	64,048	45.0	49,441	35.1	474	7.4	18,400	52.2
	取扱金額	1,714,168	31.7	1,068,450	13.3	9,398	0.6	68,798	50.7
21	取扱件数	69,139	47.8	53,969	38.1	476	7.7	19,930	55.4
	取扱金額	1,797,557	34.9	1,160,259	14.5	11,398	0.7	76,006	53.8

資料:収納課 (利用率:コンビニエンスストア納付/窓口納付全体)

5 市税延滞金収入状況調（平成21年度）

（単位：円・％）

税目	現年度分		滞納繰越分		計	
	金額	構成比	金額	構成比	金額	構成比
個人市民税	2,559,958	18.7	35,502,774	53.4	38,062,732	47.5
法人市民税	7,713,800	56.4	400,970	0.6	8,114,770	10.1
固定・都市税 （土地・家屋）	3,370,100	24.6	30,092,660	45.3	33,462,760	41.8
固定資産税 （償却資産）	39,300	0.3	66,300	0.1	105,600	0.1
軽自動車税	0	0.0	388,467	0.6	388,467	0.5
特別土地保有税	0	0.0		0.0	0	0.0
合計	13,683,158	100.0	66,451,171	100.0	80,134,329	100.0

資料：収納課

6 歳出還付金等に関する調（平成21年度）

（単位：件・円）

科目	還付		充当		還付加算金		合計	
	件数	金額	件数	金額	件数	金額	件数	金額
市・県民税	2,762	36,793,874	263	4,214,456	443	1,954,300	3,468	42,962,630
法人市民税	430	220,172,500	191	10,379,800	313	7,431,200	934	237,983,500
固定・都市税 （土地・家屋）	43	2,932,200	5	147,060	18	480,032	66	3,559,292
固定資産税 （償却資産）	20	816,200	0	0	2	10,000	22	826,200
軽自動車税	27	113,400	3	15,400	0	0	30	128,800
合計	3,282	260,828,174	462	14,756,716	776	9,875,532	4,520	285,460,422

資料：収納課

7 督促状発付状況調（平成21年度）

（単位：件・円）

税目	区分	年度末調定		督促状発布			
		件数	税額	件数	比率	税額	比率
市・県民税（普通徴収）		190,885	8,515,641,400	53,374	28.0	1,845,366,700	21.7
市・県民税（特別徴収）		256,239	17,457,473,200	3,921	1.5	100,873,520	0.6
法人市民税		7,441	2,114,446,100	482	6.5	32,614,983	1.5
軽自動車税		38,089	148,230,200	7,473	19.6	25,609,000	17.3
固定・都市税（土地・家屋）		264,836	14,130,497,700	28,021	10.6	946,580,873	6.7
固定資産税（償却資産）		8,004	1,870,220,000	438	5.5	14,009,400	0.7

注：件数は期別数

8 財産差押状況（平成21年度）

（単位：件・円）

差押物件	区分	差押額		差押解除額		差押現在額	
		件数	税額	件数	税額	件数	税額
給与		78	61,407,872	76	12,058,213	73	25,407,545
預金		214	160,538,250	197	100,408,047	31	11,503,487
生命保険		88	140,725,278	101	94,136,664	188	175,471,620
不動産		171	267,033,654	203	63,224,479	563	621,497,686
その他		56	58,096,443	67	48,133,706	41	30,711,744
合計		607	687,801,497	644	317,961,109	896	864,592,082

資料：収納課

9 年度別公売実績の調

（単位：件・円）

公売物件	年度	平成19年度		平成20年度		平成21年度	
		件数	売却代金	件数	売却代金	件数	売却代金
不動産		1	1,470,000	6	37,920,000	4	26,040,000
動産等		42 (42)	195,521 (195,521)	7 (7)	2,627,721 (2,627,721)	24 (24)	3,947,103 (3,947,103)
電話加入権		27	32,634	16	19,393	3	3,300
計		70 (42)	1,698,155 (195,521)	29 (7)	40,567,114 (2,627,721)	31 (24)	29,990,403 (3,947,103)

注：（）内はインターネット公売実績の再掲である。

10 滞納処分執行停止状況調（平成21年度）

税目	区分	法15条の7第1項			左のうち法15条の7第5項			第2号(生)	
		第1号(財産なしの者)			(即時消滅)				
		人数	件数	税額	人数	件数	税額	人数	件数
個人市民税 (普通徴収)		73	667	24,401,565	10	91	11,349,514	342	2,472
個人市民税 (特別徴収)		17	164	1,884,604	3	28	672,741	0	0
小計		90	831	26,286,169	13	119	12,022,255	342	2,472
法人市民税		8	13	981,066	1	5	257,400	0	0
固定資産税 (土地・家屋)		24	257	8,629,876	4	26	3,057,215	34	370
固定資産税 (償却資産)		4	15	185,500	0	0	0	1	10
小計		28	272	8,815,376	4	26	3,057,215	35	380
軽自動車税		19	55	144,600	3	7	28,400	57	151
都市計画税		24	257	1,457,646	4	26	516,385	34	370
合計		145	1,171	37,684,857	21	157	15,881,655	434	3,003

資料: 収納課(市県民税按分率0.3995、固定・都市税按分率0.1445) 注: 件数は期別件数である。

11 市税不納欠損処分明細（平成21年度）

税目	理由	法第15条の7第4項 (執行停止後3年経過消滅)		法第15条の7第5項 (執行停止・即時消滅)		法 (5年)
		件数	税額	件数	税額	件数
個人市民税(普通徴収)		1,107	33,208,451	92	13,361,652	6,792
個人市民税(特別徴収)		114	2,003,857	28	679,122	802
小計		1,221	35,212,308	120	14,040,774	7,594
法人市民税		7	467,690	5	257,400	96
固定資産税(土地・家屋)		503	14,371,430	26	3,057,215	933
固定資産税(償却資産)		5	141,200	0	0	38
小計		508	14,512,630	26	3,057,215	971
軽自動車税		108	416,000	7	28,400	821
都市計画税		503	2,427,436	26	516,385	933
合計		1,844	53,036,064	158	17,900,174	9,482

資料: 収納課(市県民税按分率平成18年度以前0.2841、19年度以降0.3994、固定・都市税按分率0.1449)
注: 件数は期別件数である。

(単位:人・件・円)

法15条の7 第1項			総 計			
活困窮者)	第3号(所在不明者)					
税 額	人数	件数	税 額	人数	件数	税 額
48,672,504	202	842	12,353,936	617	3,981	85,428,005
0	0	0	0	17	164	1,884,604
48,672,504	202	842	12,353,936	634	4,145	87,312,609
0	0	0	0	8	13	981,066
9,920,306	7	128	2,942,236	65	755	21,492,418
99,400	0	0	0	5	25	284,900
10,019,706	7	128	2,942,236	70	780	21,777,318
585,600	13	35	102,600	89	241	832,800
1,675,609	7	128	496,964	65	755	3,630,219
60,953,419	222	1,005	15,895,736	801	5,179	114,534,012

(単位:件・円)

第18条第1項 経過時効消滅)	総 計	
税 額	件 数	税 額
90,794,669	7,991	137,364,772
6,148,006	944	8,830,985
96,942,675	8,935	146,195,757
5,406,000	108	6,131,090
18,572,213	1,462	36,000,858
725,450	43	866,650
19,297,663	1,505	36,867,508
2,400,235	936	2,844,635
3,136,978	1,462	6,080,799
127,183,551	11,484	198,119,789

1 2 市税の賦課徴収に要する経費の調

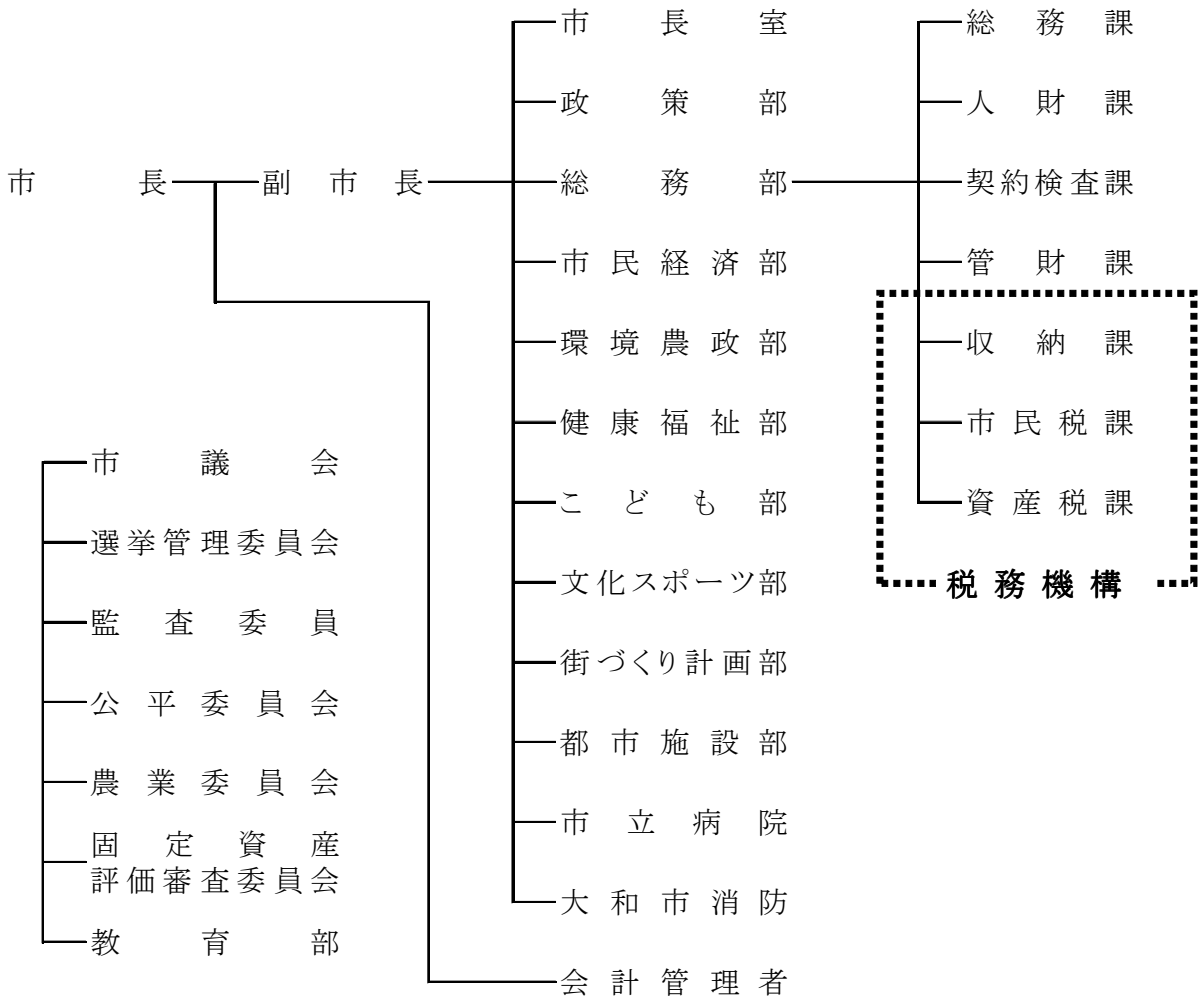
(単位:千円・人・%)

区 分		年 度	19	20	21
税収入額	(1)市 税		36,821,550	36,447,916	35,286,312
	(2)個人県民税		9,782,938	10,438,145	10,257,363
	(3)合 計		46,604,488	46,886,061	45,543,675
	対前年比		116.9	100.6	97.1
徴 費	人 件 費	(4)基 本 給	290,255	288,859	258,790
		(5)諸 手 当	210,949	205,856	186,303
		(イ)超過勤務手当	37,305	35,125	31,091
		(ロ)税務特別手当	0	0	0
		(ハ)その他の手当	173,644	170,731	155,212
		(6)そ の 他	56,888	58,519	85,220
		(7)小 計	558,092	553,234	530,313
税 費	需 用 費	(8)旅 費	891	849	641
		(9)賃 金	9,199	8,154	7,246
		(10)そ の 他	120,974	132,704	135,156
		(11)小 計	131,064	141,707	143,043
の 報 奨 金 等 経 費	(12)前納報奨金	0	0	0	
	(13)そ の 他	63	80	63	
	(14)小 計	63	80	63	
その他	(15)そ の 他	528	1,974	1,880	
(16) 合 計			689,747	696,995	675,299
対前年比			99.8	101.1	96.9
(17)県民税徴収取扱費			602,615	555,995	400,118
(イ)納税義務者数を基準にした金額			442,536	459,876	379,173
(ロ)徴収金を基準にした金額			160,079	96,119	20,945
(ハ)報奨金の額に相当する金額			0	0	0
(18) (16) - (17)			87,132	141,000	275,181
徴税費の割合	(19) (16) ÷ (3)		1.5	1.5	1.5
	(20) (18) ÷ (1)		0.2	0.4	0.8
(21) 税 務 職 員 数			70	70	70
ほ か 臨 時 職 員			8	10	10
(22) (1) ÷ (21)			526,022	520,685	504,090

6 その他

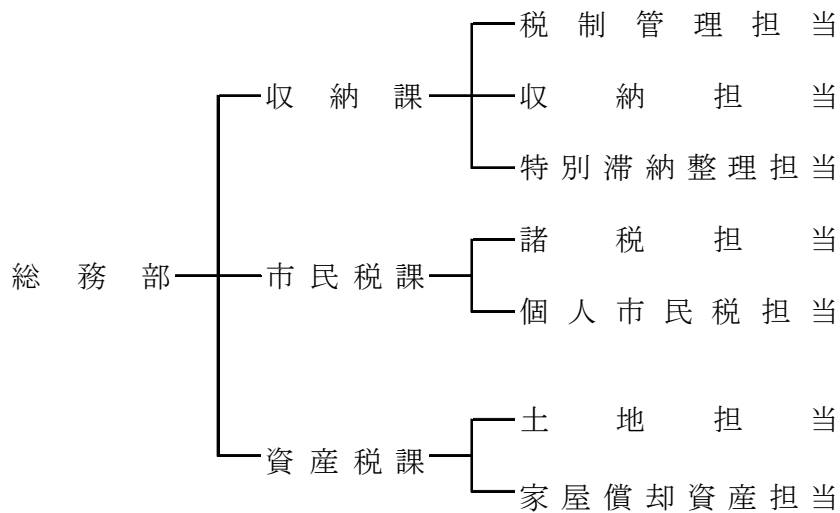
1 組織図

(1) 大和市役所組織図



(平成22年4月1日現在)

(2) 税務機構



(平成22年4月1日現在)

2 税三課事務分掌

課名	担当名	事務分掌
収納課	税制管理担当	1. 税務事務の計画及び税制に関すること。
		2. 市税、国民健康保険税、下水道使用料及び下水道受益者負担金(以下、市税等という)並びに市営住宅家賃、市営住宅駐車場使用料及び個人の県民税の賦課担当課との連絡調整に関すること。
		3. 固定資産評価審査委員会に関すること。
		4. 市税収入の総括に関すること。
		5. 税務統計に関すること。
		6. 市税等、市営住宅家賃及び市営住宅駐車場使用料及び個人の県民税の収納に関すること。
		7. 市税等及び個人の県民税の振替納付に関すること。
		8. 過誤納金の処理に関すること。
		9. 納税思想の普及啓発に関すること。
	収納担当	1. 徴収計画に関すること。
		2. 市税等の納付の督促に関すること。
		3. 徴収猶予及び納税相談に関すること。
4. 滞納の整理及び処分並びに交付要求に関すること。		
5. 市税等徴収嘱託員に関すること。		
特別滞納整理担当	上記のうち滞納本税200万円以上の高額案件に関すること。	
市民税課	諸税担当	1. 法人市民税、軽自動車税及び市たばこ税の調査、申告及び賦課に関すること。
		2. 法人市民税及び軽自動車税の異議申立て及び減免に関すること。
		3. 原動機付自転車及び小型特殊自動車の標識交付に関すること。
	個人市民税担当	1. 個人市県民税の異議申立て及び減免に関すること。
		2. 個人市県民税の調査、申告及び賦課に関すること。
		3. 特別徴収に係る個人市県民税の過不足の調査に関すること。
資産税課	土地担当	1. 固定資産税及び都市計画税の減免及び納期限の延長に関すること。
		2. 固定資産税及び都市計画税の異議申立に関すること。
		3. 土地の調査、評価及び価格の決定に関すること。
		4. 土地に係る固定資産税及び都市計画税の賦課に関すること。
		5. 土地課税台帳及び土地名寄帳の管理に関すること。
		6. 特別土地保有税に関すること。
		7. 国有資産等所在市町村交付金に関すること。
	家屋償却資産担当	1. 固定資産税及び都市計画税の減免及び納期限の延長に関すること。
		2. 固定資産税及び都市計画税の異議申立に関すること。
		3. 固定資産税及び都市計画税の閲覧に関すること。
家屋償却資産担当	4. 市税に係る諸証明に関すること。	
	5. 縦覧帳簿の縦覧に関すること。	
	6. 家屋の調査、評価及び価格の決定に関すること。	
	7. 家屋に係る固定資産税及び都市計画税の賦課に関すること。	
	8. 家屋課税台帳及び家屋名寄帳の管理に関すること。	
	9. 償却資産の調査、評価及び価格の決定に関すること。	
	10. 償却資産に係る固定資産税の賦課に関すること。	

3 税務職員に関する調

(1) 職員に関する調

(単位:人・%)

区分	年度				
	18	19	20	21	22
市職員数	1,835	1,830	1,839	1,796	1,825
市長部局職員数(A)	973	951	963	1,005	1,009
税務関係職員数(B)	73	72	73	73	72
(B) ÷ (A)	7.5	7.6	7.6	7.3	7.1

注:嘱託職員含む

(平成22年4月1日現在)

(2) 税務関係職員調

(単位:人)

部	課	担当	職名及び人員							
			参事兼課長	主幹兼係長	係長	副主幹	主査	主任	主事	計
総務部	収納課	税制管理担当					(1)	(1)		(2)
		収納担当		1		2	2	1	1	7
		特別滞納整理担当			1	3	2	1	8	15
		計			1		1	1	2	5
		計	1	1	2	(1)	(2)	(1)	(3)	(7)
	市民税課	諸税担当						(1)		(1)
		個人市民税担当			1	1		1	1	4
		計			1		(1)	(1)	(4)	(6)
		計	1	0	2	1	5	2	10	21
	資産税課	土地担当					(1)			(1)
		家屋償却資産担当		1		2	3		3	9
		計		1		3	1	3	5	13
	計	1	2			(2)	(1)	(2)	(5)	
	計	1	2	5	4	3	8	23		
税務職員計				(1)	(5)	(3)	(9)	(18)		
		3	3	4	11	14	8	29	72	

注1:()は女子職員の再掲

(平成22年4月1日現在)

(3) 税務職員年齢別調

(単位:人・歳)

課 名	年齢区分					計	平均年齢
	20歳未満	30歳未満	40歳未満	50歳未満	50歳以上		
収 納 課		(2) 9	(2) 5	(2) 7	(1) 7	(7) 28	39.4
市 民 税 課		(2) 4	(3) 8	(1) 6		(6) 21	37.4
資 産 税 課		(1) 4	(3) 8	(1) 3		(5) 23	40.7
計		(5) 17	(8) 21	(4) 16	(1) 18	(18) 72	38.9

注: ()は女子職員の再掲

(平成22年4月1日現在)

(4) 税務職員税務経験年数調

(単位:人)

課 名	年数区分						計	平均年数
	1年未満	2年未満	3年未満	5年未満	10年未満	10年以上		
収 納 課		(2) 6	(1) 2	(2) 5	(1) 6	(1) 6	(7) 28	5年5ヶ月
市 民 税 課	(1) 3	(1) 3	(1) 3		(3) 8		(6) 21	4年4ヶ月
資 産 税 課	(1) 2	(1) 2		(1) 3	(2) 7		(5) 23	6年4ヵ月
計	(2) 8	(4) 11	(2) 8	(3) 11	(6) 21	(1) 13	(18) 72	5年3ヵ月

注: ()は女子職員の再掲

(平成22年4月1日現在)

4 最近の主な税務事務実施状況

収納課	H13年 1月	滞納管理システム導入
	〃 3月	不動産公売開始
	〃 9月	市税等滞納者に対する行政サービスの給付等の制限開始
	〃 11月	自動車公売開始
	H14年 1月	市税ホームページ(市民税課、資産税課と共同)開設
	〃 10月	市税等徴収嘱託員制度開始
	H15年 5月	特別滞納整理担当の設置
	H16年 2月	土・日曜日の納税相談、収納業務の試行実施
	〃 4月	火・木曜日の夜間納税相談、収納業務の実施
	H17年 4月	コンビニエンス・ストア収納業務開始
	H18年10月	インターネット公売開始
	H21年5月	県職員の短期派遣事業(4ヶ月間)
H21年12月	電話催告業務の民間委託	
市民税課	H13年 6月	過年度証明のオンライン処理再構築
	H14年 4月	過年度課税のオンライン処理再構築
	〃 5月	特別徴収納入書(OCR)発行業務委託
	〃 7月	課税状況の調作成委託
	H15年 4月	課税資料OCR機器システム導入業務委託
	H17年 5月	軽自動車税納税通知書のコンビニエンス・ストア対応納付書開始
	H18年 6月	市・県民税納税通知書の単票化及びコンビニエンス・ストア対応納付書開始
H21年 10月	市・県民税の公的年金からの天引き(特別徴収)を開始	
資産税課	H11年 4月	税務地図情報システム導入
	〃 7月	資産税課ホームページ開設
	H12年 4月	市内全域の宅地に市街地宅地評価法(路線価方式)を適用
	〃 5月	課税明細書の送付開始
	〃 7月	課税台帳等のCD-R化の開始
	H14年 3月	分室・連絡所による諸証明(固定資産関係を除く)の直接交付開始
	〃 4月	家屋評価システム導入
	〃 5月	同一住所の共有者へ納税告知の開始(代表者を含む連名3名まで)
	H15年 4月	土地・家屋閲覧簿の廃止
	〃 11月	土地異動連絡票のペーパーレス化(電子データ化)
	H16年 2月	土・日曜日の市税等証明交付事務の試行実施
	〃 4月	分室での家屋登録証明交付開始
	H17年 4月	各連絡所での家屋登録証明交付開始
	〃 4月	土地課税台帳のペーパーレス化(電子台帳化)
	〃 5月	共有者へ確定通知書送付開始
	〃 5月	渋谷(南部地区)土地区画整理事業施行地区でのみならず課税開始
	H18年 5月	納税通知書の単票化及びコンビニエンス・ストア対応納付書開始
	〃 5月	同一住所の共有者へ納税告知の拡大(代表者を含む連名6名まで)
	H19年12月	電算処理帳票の一部ペーパーレス化(PDF化)
H21年 4月	耐震改修工事を実施した住宅に対する減免制度スタート(H26年度まで)	

(平成22年4月30日現在)

5 税制一覧表(平成22年度)

税目	納税義務者	課税標準及び税率																																					
市民税 (個人)	1. 市内に住所を有する個人 ⇒均等割額、所得割額の合算額 2. 市内に事務所、事業所又は家屋敷を有する個人で、市内に住所を有しない者 ⇒均等割額のみ	<ul style="list-style-type: none"> 均等割 3,000円 所得割 一律 6% 																																					
市民税 (法人)	1. 市内に事務所、事業所を有する法人 ⇒均等割額と法人割額の合算額 2. 市内に寮等のみを有し、事務所又は事業所を有しない法人 ⇒均等割額のみ	<ul style="list-style-type: none"> 均等割 <table border="1"> <thead> <tr> <th>資本金等の額A</th> <th>市内従業者数B</th> <th>均等割額</th> </tr> </thead> <tbody> <tr> <td>下記以外の法人等</td> <td>—</td> <td>5万円</td> </tr> <tr> <td rowspan="2">A ≤ 1千万円</td> <td>B > 50人</td> <td>12万円</td> </tr> <tr> <td>B ≤ 50人</td> <td>5万円</td> </tr> <tr> <td rowspan="2">1千万円 < A ≤ 1億円</td> <td>B > 50人</td> <td>15万円</td> </tr> <tr> <td>B ≤ 50人</td> <td>13万円</td> </tr> <tr> <td rowspan="2">1億円 < A ≤ 10億円</td> <td>B > 50人</td> <td>40万円</td> </tr> <tr> <td>B ≤ 50人</td> <td>16万円</td> </tr> <tr> <td rowspan="2">10億円 < A ≤ 50億円</td> <td>B > 50人</td> <td>175万円</td> </tr> <tr> <td>B ≤ 50人</td> <td>41万円</td> </tr> <tr> <td rowspan="2">A > 50億円</td> <td>B > 50人</td> <td>300万円</td> </tr> <tr> <td>B ≤ 50人</td> <td>41万円</td> </tr> </tbody> </table> <p>※「下記以外の法人とは、大和市税条例第12条の表中の「1」に掲げる法人」です</p> 法人割 <table border="1"> <thead> <tr> <th>資本金等の額A</th> <th>法人税割</th> </tr> </thead> <tbody> <tr> <td>A > 1億円</td> <td>14.7%</td> </tr> <tr> <td>A ≤ 1億円</td> <td>12.3%</td> </tr> </tbody> </table> 	資本金等の額A	市内従業者数B	均等割額	下記以外の法人等	—	5万円	A ≤ 1千万円	B > 50人	12万円	B ≤ 50人	5万円	1千万円 < A ≤ 1億円	B > 50人	15万円	B ≤ 50人	13万円	1億円 < A ≤ 10億円	B > 50人	40万円	B ≤ 50人	16万円	10億円 < A ≤ 50億円	B > 50人	175万円	B ≤ 50人	41万円	A > 50億円	B > 50人	300万円	B ≤ 50人	41万円	資本金等の額A	法人税割	A > 1億円	14.7%	A ≤ 1億円	12.3%
資本金等の額A	市内従業者数B	均等割額																																					
下記以外の法人等	—	5万円																																					
A ≤ 1千万円	B > 50人	12万円																																					
	B ≤ 50人	5万円																																					
1千万円 < A ≤ 1億円	B > 50人	15万円																																					
	B ≤ 50人	13万円																																					
1億円 < A ≤ 10億円	B > 50人	40万円																																					
	B ≤ 50人	16万円																																					
10億円 < A ≤ 50億円	B > 50人	175万円																																					
	B ≤ 50人	41万円																																					
A > 50億円	B > 50人	300万円																																					
	B ≤ 50人	41万円																																					
資本金等の額A	法人税割																																						
A > 1億円	14.7%																																						
A ≤ 1億円	12.3%																																						
固定資産税	土地、家屋、償却資産の所有者	課税台帳に登録された価格 1.4%																																					
都市計画税	市街化区域内に所在する土地、家屋の所有者	課税台帳に登録された価格 0.2%																																					
軽自動車税	1. 原動機付自動車の所有者 2. 軽自動車の所有者 3. 小型特殊自動車の所有者 4. 二輪の小型自動車の所有者 ただし、所有権留保されている場合にあつては使用者	<ul style="list-style-type: none"> 1. 原動機付自転車 <table border="1"> <thead> <tr> <th>総排気量</th> <th>税額</th> </tr> </thead> <tbody> <tr> <td>50cc以下</td> <td>1,000円</td> </tr> <tr> <td>90cc以下</td> <td>1,200円</td> </tr> <tr> <td>125cc以下</td> <td>1,600円</td> </tr> <tr> <td>ミニカー</td> <td>2,500円</td> </tr> </tbody> </table> 2. 軽自動車 <table border="1"> <thead> <tr> <th>種類</th> <th>税額</th> </tr> </thead> <tbody> <tr> <td>二輪</td> <td>2,400円</td> </tr> <tr> <td>三輪</td> <td>3,100円</td> </tr> <tr> <td colspan="2">四輪以上</td> </tr> <tr> <td rowspan="2">乗用</td> <td>自家用</td> <td>7,200円</td> </tr> <tr> <td>営業用</td> <td>5,500円</td> </tr> <tr> <td rowspan="2">貨物</td> <td>自家用</td> <td>4,000円</td> </tr> <tr> <td>営業用</td> <td>3,000円</td> </tr> </tbody> </table> 3. 小型特殊自動車 <table border="1"> <thead> <tr> <th>種類</th> <th>税額</th> </tr> </thead> <tbody> <tr> <td>農耕用、雪上用</td> <td>1,000円</td> </tr> <tr> <td>その他</td> <td>4,700円</td> </tr> </tbody> </table> 4. 二輪の小型自動 4,000円 	総排気量	税額	50cc以下	1,000円	90cc以下	1,200円	125cc以下	1,600円	ミニカー	2,500円	種類	税額	二輪	2,400円	三輪	3,100円	四輪以上		乗用	自家用	7,200円	営業用	5,500円	貨物	自家用	4,000円	営業用	3,000円	種類	税額	農耕用、雪上用	1,000円	その他	4,700円			
総排気量	税額																																						
50cc以下	1,000円																																						
90cc以下	1,200円																																						
125cc以下	1,600円																																						
ミニカー	2,500円																																						
種類	税額																																						
二輪	2,400円																																						
三輪	3,100円																																						
四輪以上																																							
乗用	自家用	7,200円																																					
	営業用	5,500円																																					
貨物	自家用	4,000円																																					
	営業用	3,000円																																					
種類	税額																																						
農耕用、雪上用	1,000円																																						
その他	4,700円																																						
市たばこ税	たばこの卸売り販売業者等	売り渡し本数1,000本につき3,298円(旧3級品 1,564円) 平成22年10月から 1000本につき4,618円(旧3級品 2,190円)																																					
特別土地保有税	土地の所有者又は取得者 *H15年度から当分の間、新たな課税は行わない	<ul style="list-style-type: none"> 保有分 土地の取得価額又は修正取得価額 1.4% 取得分 土地の取得価額 3% 																																					

税 目	賦課期日	徴収方法	納 期
市民税(個人)	1月1日	1)普通徴収	1期 6月1日～6月30日 2期 8月1日～8月31日 3期 10月1日～10月31日 4期 翌年1月1日～1月31日
		2)特別徴収	徴収した月の翌月10日 徴収月 [給与所得者] 6月～翌年5月まで 年12回 [年金所得者] 仮徴収期間:4月・6月・8月 本徴収期間:10月・12月・翌年2月
市民税(法人)			原則として事業年度終了後2月以内
固定資産税	1月1日	普通徴収	1期 5月1日～5月31日 2期 7月1日～7月31日 3期 9月1日～9月30日 4期 12月1日～12月31日
都市計画税			
軽自動車税	4月1日	普通徴収	5月11日～5月31日
市たばこ税		申告納付	翌月末日
特別土地保有税		申告納付	保有分 5月31日 取得分 1月1日前1年以内の取得分 2月末日 7月1日前1年以内の取得分 8月31日

6 市税に係る証明、閲覧件数等の調

(単位:件・円)

区分		年度	19		20		21	
			件数	金額	件数	金額	件数	金額
有料証明・閲覧	市民税	市県民税証明	26,032	7,809,600	27,911	8,373,300	28,285	8,485,500
		法人所在証明	107	32,100	86	25,800	61	18,300
	納税	納税証明	2,553	765,900	3,412	1,023,600	3,494	1,048,200
	資産税	固定資産証明	11,254	3,376,200	9,890	2,967,000	16,402	4,920,600
		閲覧	282	41,390	198	40,550	145	31,900
		住宅家屋証明	1,348	1,752,400	1,468	1,908,400	1,334	1,734,200
	計		41,576	13,777,590	42,965	14,338,650	49,721	16,238,700
公用・手数料免除無料証明	市・県民税証明	266	—	298	—	389	—	
	納税証明	1,771	—	1,859	—	1,905	—	
	資産税証明他 (登録価格通知含む)	2,254	—	2,248	—	2,069	—	
	計	4,291	—	4,405	—	4,363	—	
合計		45,867	13,777,590	47,370	14,338,650	54,084	16,238,700	

市 税 概 要 平 成 22 年 度

発 行 平成 22 年 12 月

発 行 者 大 和 市

編 集 大和市役所 総務部 収納課
大和市下鶴間一丁目 1 番 1 号

電話： 収納担当 046-260-5241・5242

特別滞納整理担当 046-260-5243

税制管理担当 046-260-5240・5246

FAX: 046-263-6843

Eメール: so_shuun@city.yamato.lg.jp