

市 税 概 要

平 成 2 5 年 度



目 次

1 総括

1 大和市の概況	1
2 人口、世帯数等の推移	2
3 平成 24 年度一般会計決算構成図	3
4 平成 24 年度一般会計決算	4
5 平成 25 年度一般会計予算（当初）構成図	6
6 平成 25 年度一般会計予算（当初）	7
7 歳入歳出決算額と市税決算額等の推移（一般会計）	8
8 市税当初予算額の推移	9
9 市税の税目別決算額の推移	10

2 市民税

1 個人市民税の所得者別納税義務者数の推移	13
2 個人市民税給与収入金額等の推移	13
3 個人市民税の所得者別税額等（平成 25 年度）	14
4 個人市民税当初課税額等の推移	14
5 個人市民税所得割課税者の推移	16
6 分離譲渡所得の推移	18
7 所得控除額の推移	18
8 税額控除額等の推移	19
9 個人市民税所得割課税者の課税標準段階別構成比（平成 25 年度）	20
10 法人市民税均等割の税率区分による納税義務者数の推移	22
11 法人市民税月別調定額の推移	24
12 法人市民税の業種別調定額等	26

3 固定資産税・都市計画税

1 固定資産税等の納税者数と調定額の推移	29
2 固定資産税納税者数の推移	29
3 固定資産税等の調定額の推移	30
4 土地概況の推移	30
5 土地に関する概要調書報告書（平成 25 年度）	32
6 土地に係る納税義務者に関する調（平成 25 年度）	32
7 家屋概況の推移	34
8 家屋の概要に関する調（平成 25 年度）	34
9 家屋に係る納税義務者数に関する調	35
10 償却資産概況の推移	36
11 償却資産の価格等に関する調	36
12 償却資産に係る納税義務者数に関する調	37
13 国有資産等所在市町村交付金	38
14 土地（家屋）価格等縦覧帳簿の縦覧及び評価審査状況	38

15	都市計画税概況の推移	40
16	都市計画区域及び課税区域に関する調（平成 25 年度）	40
17	都市計画税に係る決定価格及び課税標準額に関する調（平成 25 年度）	40
18	都市計画税に係る納税義務者数に関する調（平成 25 年度）	42

4 諸税

1	軽自動車税車種別調定額等調	43
2	軽自動車等台数の推移	44
3	市たばこ税の月別調定額等の推移	46

5 徴収

1	市税年度別収納率の推移	49
2	市税月別収入額調（平成 24 年度）	50
3	口座振替に関する調	51
4	コンビニエンスストア収納に関する調	51
5	市税延滞金収入状況調（平成 24 年度）	52
6	歳出還付金等に関する調（平成 24 年度）	52
7	督促状発送状況調（平成 24 年度）	53
8	財産差押状況（平成 24 年度）	53
9	年度別公売実績の調	53
10	滞納処分執行停止状況調（平成 24 年度）	54
11	市税不納欠損処分明細（平成 24 年度）	54
12	市税の賦課徴収に要する経費の調	56

6 その他

1	組織図	57
2	税三課事務分掌	58
3	税務職員に関する調	59
4	最近の主な税務事務実施状況	61
5	税制一覧表（平成 25 年度）	62
6	市税に係る証明、閲覧件数等の調	64

1 総括



大和市章
(昭和28年11月3日制定)

1 大和市の概況

(1) 沿革

明治4年	廃藩置県により神奈川県に属する。
明治6年	県内行政区画の改正により、下鶴間村、深見村、上草柳村、下草柳村、福田村、上和田村、下和田村、長後村、高倉村、本蓼川村となる。
明治22年4月1日	町村制実施により、下鶴間村、深見村、上草柳村、下草柳村、上和田村飛地が合併し、鶴見村となる。 福田村、上和田村、下和田村、長後村、高倉村、本蓼川村飛地が合併し、渋谷村となる。
明治24年9月28日	鶴見村の分村問題で、村中を「大きく和する」という意味から、鶴見村を大和村と改称する。
昭和18年11月3日	大和村、町制を施行し大和町となる。
昭和19年11月3日	渋谷村、町制を施行し渋谷町となる。
昭和30年4月5日	渋谷町の長後・高倉地区が藤沢市へ編入、渋谷村となる。
昭和31年9月1日	大和町に渋谷村が編入合併する。
昭和34年2月1日	大和町、市制を施行し大和市となる。
平成12年11月1日	特例市へ移行する。

(2) 地勢及び位置

本市は神奈川県のおぼ中央部に位置し、都心から40km圏内にあります。市域は南北に細長く、丘陵起伏がほとんどありません。

鉄道は市の中心部を東西に相模鉄道本線、南北に小田急江ノ島線が走り、北部には東急田園都市線が乗り入れ、市域に8駅があります。また、道路網も国道16号、246号及び467号のほか県道4線が縦横に走り、東名高速道路横浜町田インターチェンジにも近いなど、交通の利便性に恵まれています。

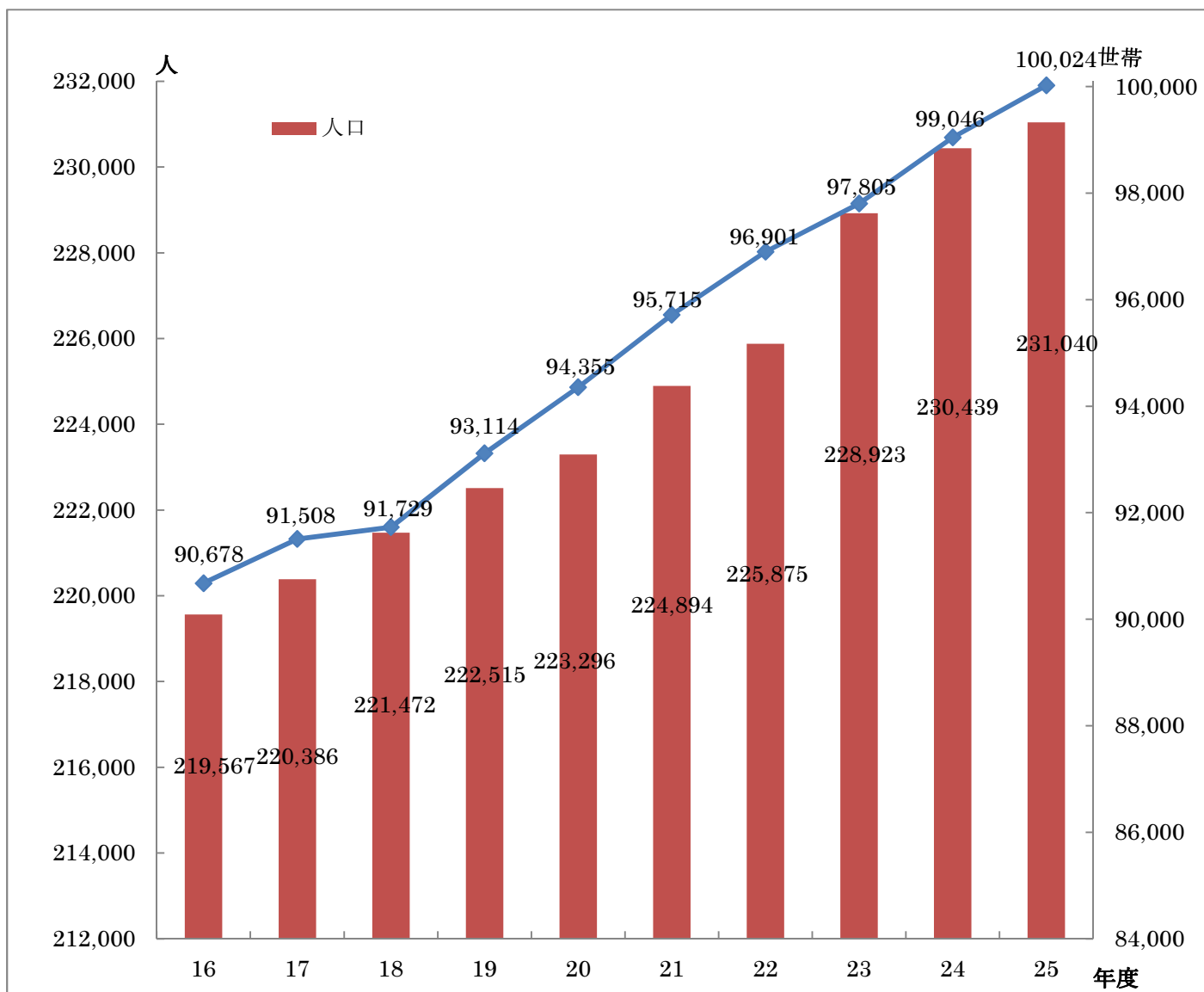


大和市役所の所在地：神奈川県大和市下鶴間一丁目1番1号

面積 (km ²)	広ぼう(km)		海 抜(m)		
	東 西	南 北	市役所位置	最 高	最 低
27.06	3.22	9.79	71	90	30

注：面積については平成2年10月1日建設省国土地理院公表による。

2 人口、世帯数等の推移



人口と世帯数等の推移

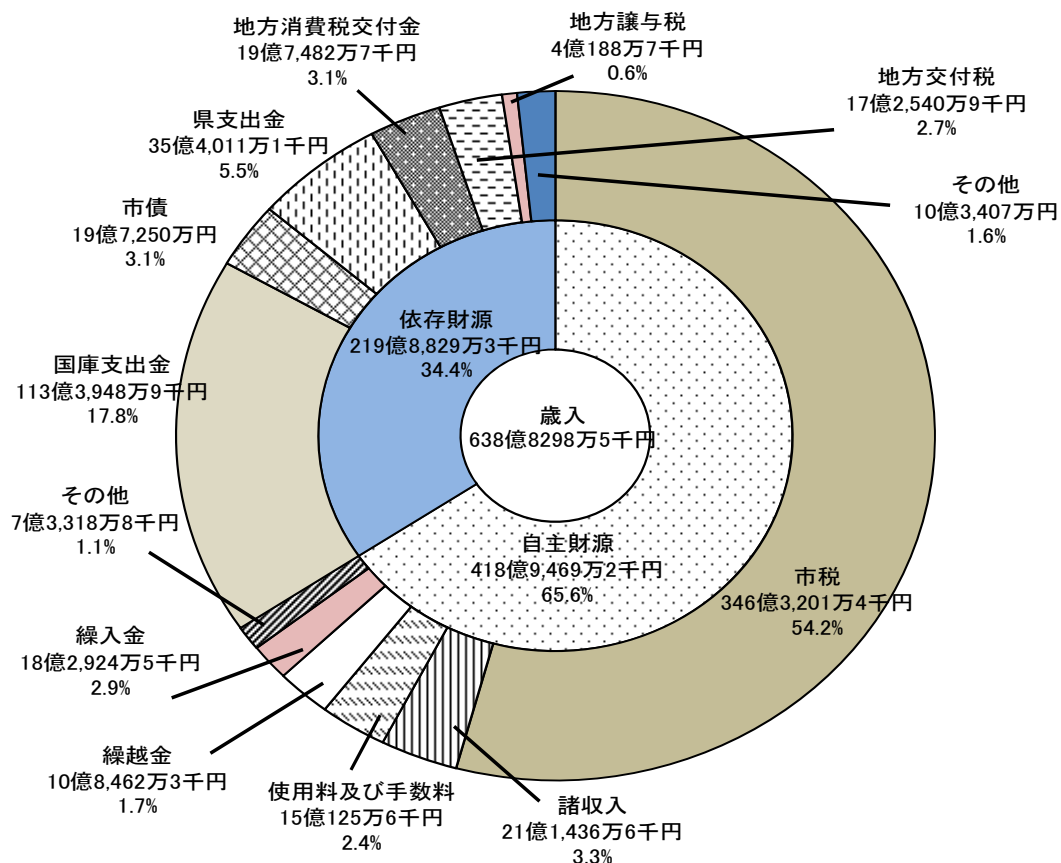
(単位: 人)

年	世帯数	人 口			人口密度 (1Km ² 当り)	1世帯辺りの 人 数
		総 数	男	女		
平成 16 年	90,678	219,567	111,306	108,261	8,114	2.4
平成 17 年	91,508	220,386	111,385	109,001	8,144	2.4
平成 18 年	91,729	221,472	111,853	109,619	8,184	2.4
平成 19 年	93,114	222,515	112,371	110,144	8,223	2.4
平成 20 年	94,355	223,296	112,632	110,664	8,252	2.4
平成 21 年	95,715	224,894	113,498	111,396	8,311	2.3
平成 22 年	96,901	225,875	113,855	112,020	8,347	2.3
平成 23 年	97,805	228,923	115,043	113,880	8,459	2.3
平成 24 年	99,046	230,439	115,629	114,810	8,516	2.3
平成 25 年	100,024	231,040	115,737	115,303	8,538	2.3

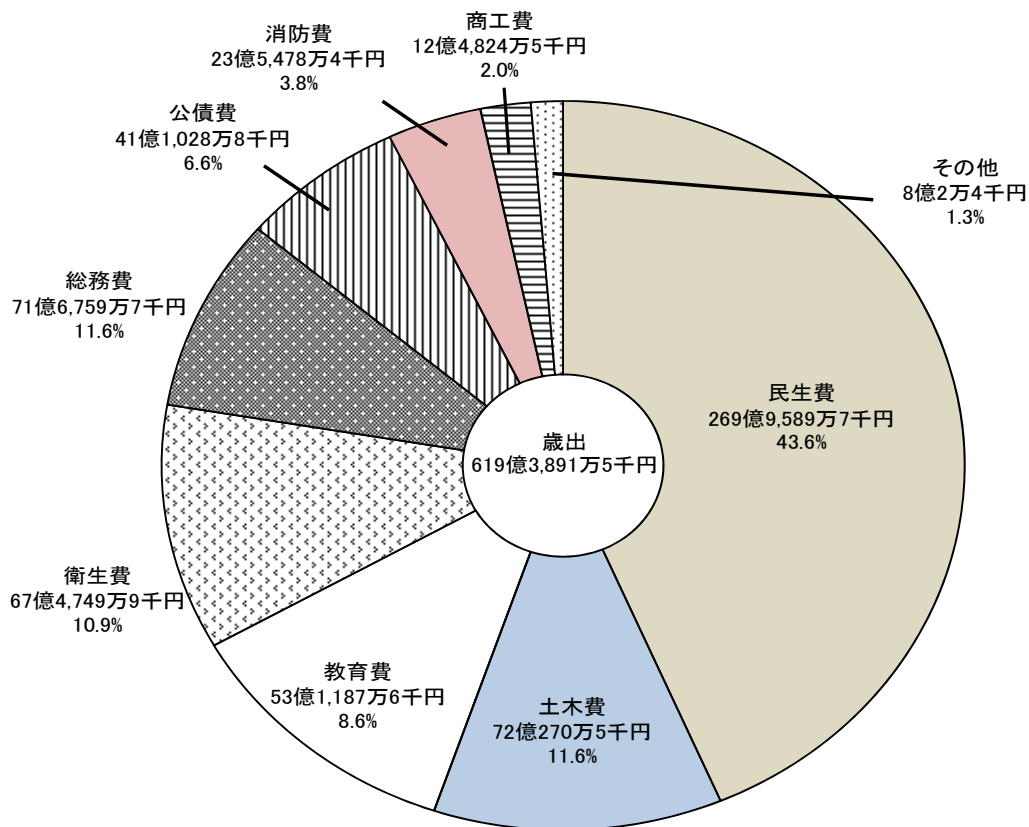
(各年4月1日現在)

3 平成24年度一般会計決算構成図

(1) 歳入



(2) 歳出



4 平成24年度一般会計決算

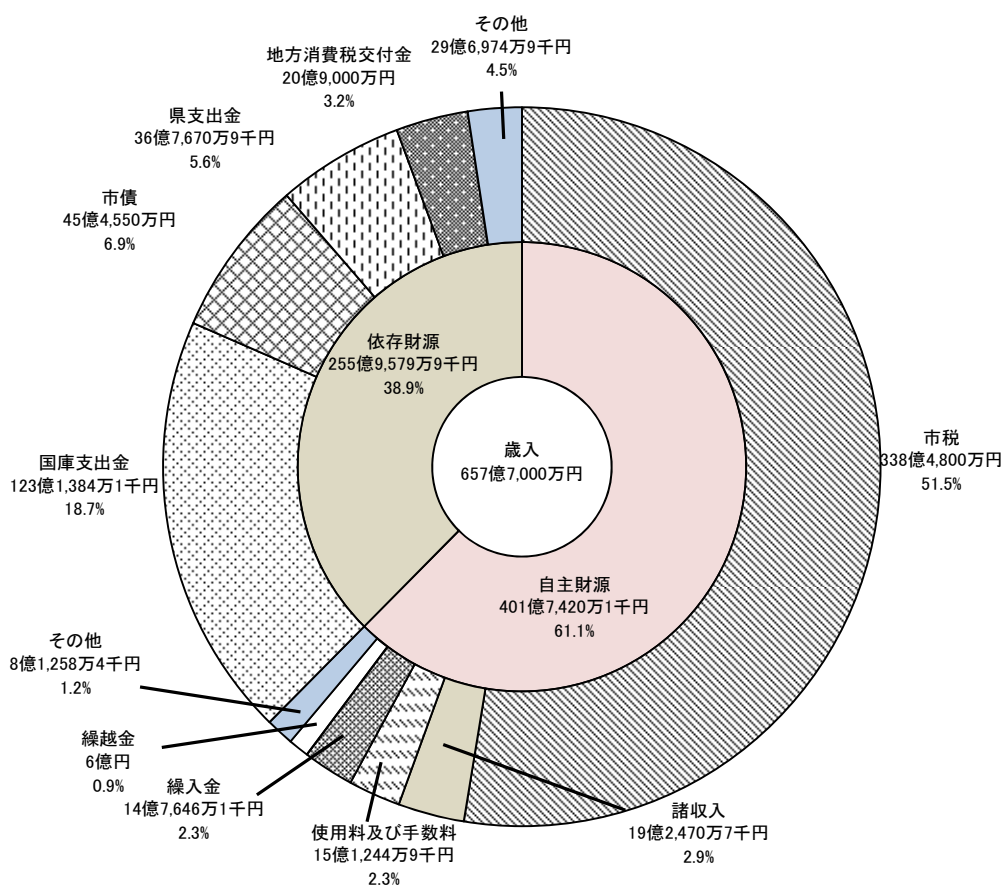
歳 入				
款	予算現額	収入済額	構成比	
			予算現額	決算額
自主財源	40,981,714	41,894,692	62.9	65.6
市 税	33,847,000	34,632,014	51.9	54.2
諸 収 入	1,972,666	2,114,366	3.1	3.3
繰 入 金	1,830,670	1,829,245	2.8	2.9
使用料及び手数料	1,502,579	1,501,256	2.3	2.4
繰 越 金	1,084,623	1,084,623	1.7	1.7
そ の 他	744,176	733,188	1.1	1.1
負 担 金	563,426	561,572	0.9	0.9
財 産 収 入	149,897	143,227	0.2	0.2
寄 附 金	30,853	28,389	0.0	0.0
依存財源	24,210,687	21,988,293	37.1	34.4
国庫支出金	11,578,798	11,339,489	17.8	17.8
県支出金	3,835,175	3,540,111	5.9	5.5
地方消費税交付金	2,040,000	1,974,827	3.1	3.1
市 債	3,720,771	1,972,500	5.7	3.1
地方交付税	1,621,527	1,725,409	2.5	2.7
地方譲与税	405,000	401,887	0.6	0.6
そ の 他	1,009,416	1,034,070	1.5	1.6
国有提供施設等所在市町村 助成交付金等	329,224	331,749	0.5	0.5
地方特例交付金	231,192	231,192	0.4	0.4
自動車取得税交付金	200,000	227,888	0.3	0.4
配当割交付金	67,000	86,202	0.1	0.1
利子割交付金	96,000	76,395	0.1	0.1
交通安全対策特別交付金	43,000	42,500	0.1	0.1
株式等譲渡所得割交付金	28,000	23,853	0.0	0.0
ゴルフ場利用税交付金	15,000	14,291	0.0	0.0
合 計	65,192,401	63,882,985	100.0	100.0

(単位:千円・%)

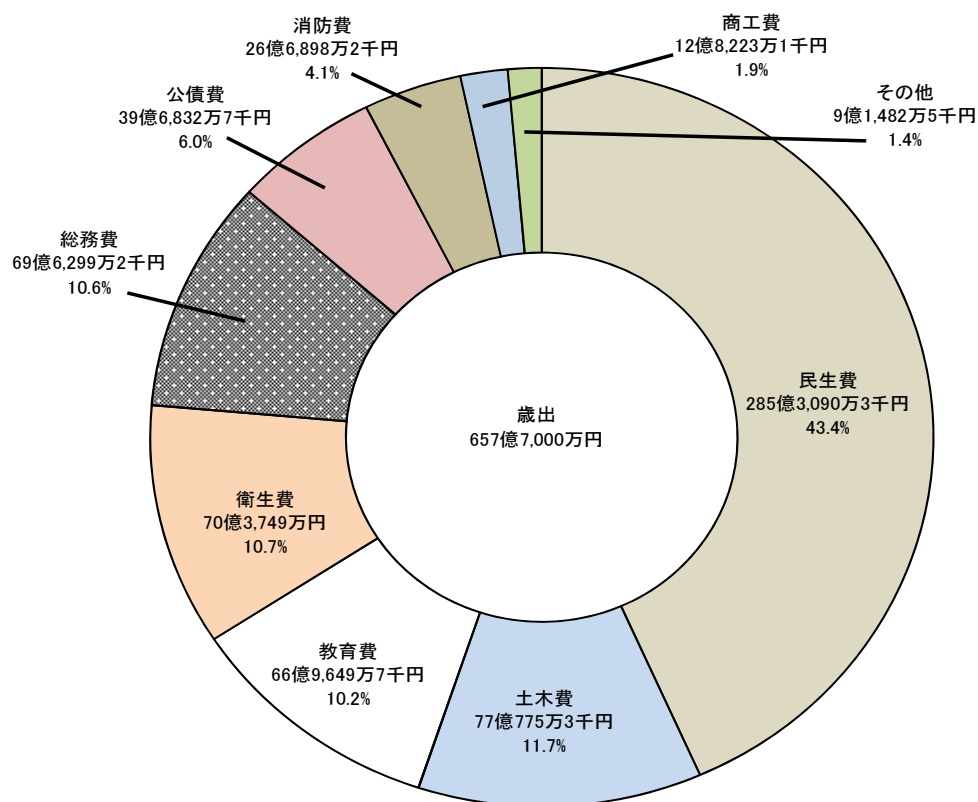
歳 出				
款	予算現額	支出済額	構 成 比	
			予算現額	決算額
民 生 費	28,203,248	26,995,897	43.3	43.6
土 木 費	7,458,164	7,202,705	11.4	11.6
総 務 費	7,856,539	7,167,597	12.0	11.6
衛 生 費	7,100,392	6,747,499	10.9	10.9
教 育 費	5,782,601	5,311,876	8.9	8.6
公 債 費	4,114,666	4,110,288	6.3	6.6
消 防 費	2,401,685	2,354,784	3.7	3.8
商 工 費	1,323,454	1,248,245	2.0	2.0
そ の 他	951,652	800,024	1.5	1.3
議 会 費	421,646	410,285	0.7	0.7
労 働 費	259,966	239,338	0.4	0.4
農 林 費	128,524	115,453	0.2	0.2
諸 支 出 金	31,705	30,113	0.1	0.0
災 害 復 旧 費	20,000	4,835	0.0	0.0
予 備 費	89,811	0	0.1	0.0
合 計	65,192,401	61,938,915	100.0	100.0

5 平成25年度一般会計予算(当初)構成図

(1) 歳入



(2) 歳出



6 平成25年度一般会計予算(当初)

(単位:千円・%)

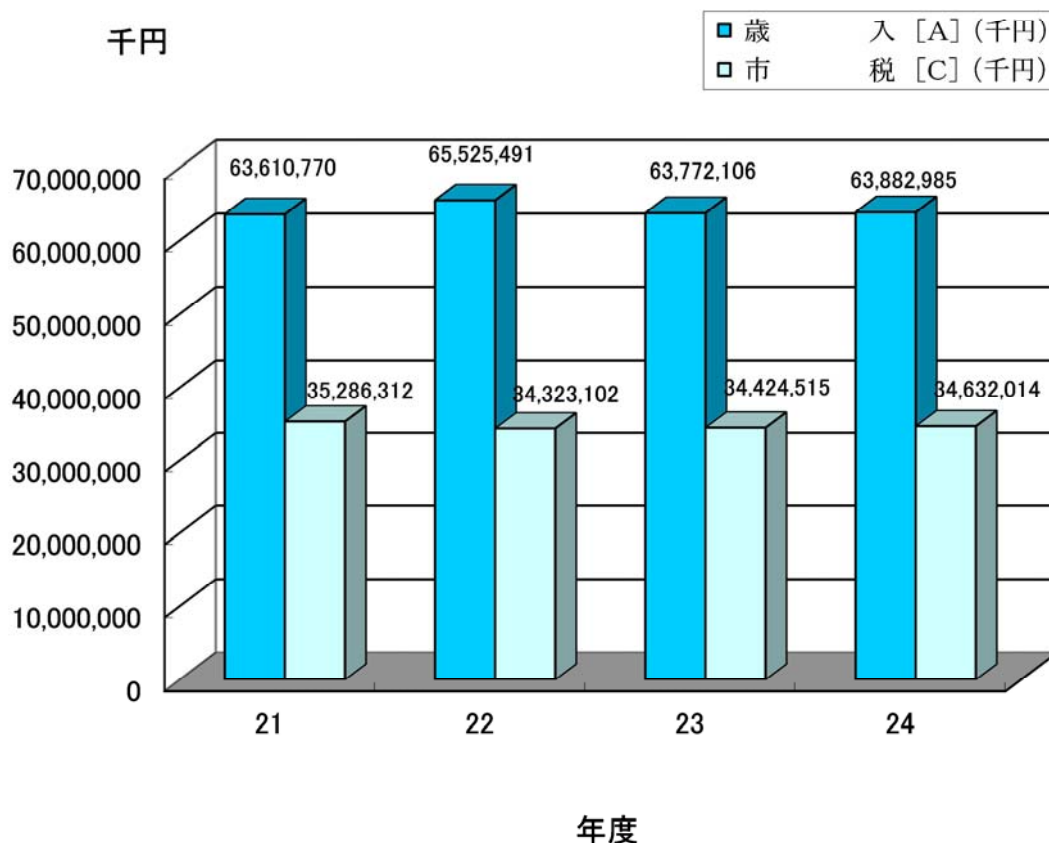
歳 入			歳 出		
款	予 算 額	構成比	款	予 算 額	構成比
自主財源	40,174,201	61.1	民生費	28,530,903	43.4
市 税	33,848,000	51.5	土 木 費	7,707,753	11.7
諸 収 入	1,924,707	2.9	衛 生 費	7,037,490	10.7
使用料及び手数料	1,512,449	2.3	総 務 費	6,962,992	10.6
繰 入 金	1,476,461	2.3	教 育 費	6,696,497	10.2
繰 越 金	600,000	0.9	公 債 費	3,968,327	6.0
そ の 他	812,584	1.2	消 防 費	2,668,982	4.1
負 担 金	597,258	0.9	商 工 費	1,282,231	1.9
財 産 収 入	211,084	0.3	そ の 他	914,825	1.4
寄 附 金	4,242	0.0	議 会 費	413,679	0.6
依存財源	25,595,799	38.9	労 働 費	251,938	0.4
国庫支出金	12,313,841	18.7	農 林 費	128,092	0.2
市 債	4,545,500	6.9	予 備 費	100,000	0.2
県 支 出 金	3,676,709	5.6	災 害 復 旧 費	20,000	0.0
地方消費税交付金	2,090,000	3.2	諸 支 出 金	1,116	0.0
地方交付税	1,560,000	2.4			
そ の 他	1,409,749	2.1			
地方譲与税	416,000	0.6			
国有提供施設等所在市町村助成交付金等	331,749	0.5			
地方特例交付金	227,000	0.4			
自動車取得税交付金	210,000	0.3			
利子割交付金	75,000	0.1			
配当割交付金	75,000	0.1			
交通安全対策特別交付金	40,000	0.1			
株式等譲渡所得割交付金	20,000	0.0			
ゴルフ場利用税交付金	15,000	0.0			
合 計	65,770,000	100.0	合 計	65,770,000	100.0

7 歳入歳出決算額と市税決算額の推移(一般会計)

区分 \ 年度	20	21	22	23	24
歳入 [A] (千円)	61,565,482	63,610,770	65,525,491	63,772,106	63,882,985
歳出 [B] (千円)	55,920,410	61,070,494	63,195,785	61,257,482	61,938,915
差引 [A]-[B] (千円)	5,645,072	2,540,276	2,329,706	2,514,624	1,944,070
市税 [C] (千円)	36,447,916	35,286,312	34,323,102	34,424,515	34,632,014
歳入決算額に占める市税の割合 [C]/[A] (%)	59.2	55.5	52.4	54.0	54.2
対前年増加率 (%)					
歳入	3.1	3.3	3.0	-2.7	0.2
歳出	-3.0	9.2	3.5	-3.1	1.1
市税	-1.0	-3.2	-2.7	0.3	0.6
人口 [D] (人)	223,296	224,894	225,875	228,923	230,439
世帯数 [E] (世帯)	94,355	95,715	96,901	97,885	99,046
1人当たりの市税負担額 [C]/[D] (円)	163,227	156,902	151,956	150,376	150,287
1世帯当たりの市税負担額 [C]/[E] (円)	386,285	368,660	354,208	351,683	349,656

注:人口、世帯数は各年度4月1日現在の数値である。

歳入決算額と市税決算額の推移



8 市税当初予算額の推移

(単位:千円・%)

税目		年度		23		24		25	
		当初予算額	当初予算額	伸率	当初予算額	伸率	当初予算額	伸率	
市 税	現年度分	33,431,000	33,388,000	-0.1	33,359,000	0.0			
	滞繰分	444,000	459,000	3.4	489,000	6.5			
	総 計	33,875,000	33,847,000	-0.1	33,848,000	0.0			
市 民 税	合 計	16,272,000	16,535,000	1.6	16,285,000	-1.5			
個 人	現年度分	普通徴収	3,832,000	3,906,000	1.9	3,811,000	-2.4		
		年金特徴	648,000	650,000	0.3	618,000	-4.9		
		給与特別	9,361,000	9,449,000	0.9	9,653,000	2.2		
		小 計	13,841,000	14,005,000	1.2	14,082,000	0.5		
	滞繰分	282,000	293,000	3.9	317,000	8.2			
	計	14,123,000	14,298,000	1.2	14,399,000	0.7			
法 人	現年度分	2,141,000	2,230,000	4.2	1,882,000	-15.6			
	滞繰分	8,000	7,000	-12.5	4,000	-42.9			
	計	2,149,000	2,237,000	4.1	1,886,000	-15.7			
固定資産税	合 計	13,904,000	13,486,000	-3.0	13,494,000	0.1			
土地・家屋	現年度分	12,005,000	11,627,000	-3.1	11,747,000	1.0			
	滞繰分	128,000	131,000	2.3	141,000	7.6			
	計	12,133,000	11,758,000	-3.1	11,888,000	1.1			
償却資産	現年度分	1,660,000	1,622,000	-2.3	1,509,000	-7.0			
	滞繰分	2,000	3,000	50.0	1,000	-66.7			
	計	1,662,000	1,625,000	-2.2	1,510,000	-7.1			
交付金	現年度分	109,000	103,000	-5.5	96,000	-6.8			
軽自動車税	現年度分	148,000	152,000	2.7	155,000	2.0			
	滞繰分	3,000	3,000	0.0	3,000	0.0			
	計	151,000	155,000	2.6	158,000	1.9			
市たばこ税	現年度分	1,512,000	1,695,000	12.1	1,920,000	13.3			
	滞繰分	0	0	0.0	0	0.0			
	計	1,512,000	1,695,000	12.1	1,920,000	13.3			
都市計画税	現年度分	2,015,000	1,954,000	-3.0	1,968,000	0.7			
	滞繰分	21,000	22,000	4.8	23,000	4.5			
	計	2,036,000	1,976,000	-2.9	1,991,000	0.8			

9 市税の税目別決算額の推移

年度		22				23				
税目	区分	調定額	収入済額	不納欠損額	収納率	調定額	収入済額	不納欠損額	収納率	
		市税	現年度分	34,551,084	33,868,024	0	98.0	34,523,361	33,910,544	0
	滞繰分	2,895,240	455,078	209,802	15.7	2,913,967	513,971	161,946	17.6	
	計	37,446,324	34,323,102	209,802	91.7	37,437,328	34,424,515	161,946	92.0	
市民税	合計	18,842,698	16,617,970	137,255	88.2	18,541,030	16,371,090	124,642	88.3	
個人	現年度分	普通徴収	4,289,928	3,852,067		89.8	4,119,833	3,731,591		90.6
		年金特徴	616,334	616,334	0	100.0	622,122	622,122	0	100.0
		給与特徴	9,499,569	9,471,481	0	99.7	9,306,969	9,285,612	0	99.8
		小計	14,405,831	13,939,882	0	96.8	14,048,924	13,639,325	0	97.1
	滞繰分	1,975,915	281,020	131,517	14.2	2,025,886	329,360	118,215	16.3	
	計	16,381,746	14,220,902	131,517	86.8	16,074,810	13,968,685	118,215	86.9	
法人	現年度分	2,396,410	2,388,312	0	99.7	2,401,981	2,396,242	0	99.8	
	滞繰分	64,542	8,756	5,738	13.6	64,239	6,163	6,427	9.6	
	計	2,460,952	2,397,068	5,738	97.4	2,466,220	2,402,405	6,427	97.4	
固定資産税	合計	14,708,834	13,959,308	60,462	94.9	14,757,737	14,054,996	29,828	95.2	
土地・家屋	現年度分	12,154,737	11,986,629	0	98.6	12,253,431	12,092,780	0	98.7	
	滞繰分	701,539	137,865	56,513	19.7	675,221	146,890	27,684	21.8	
	計	12,856,276	12,124,494	56,513	94.3	12,928,652	12,239,670	27,684	94.7	
償却資産	現年度分	1,729,977	1,724,626	0	99.7	1,705,615	1,702,502	0	99.8	
	滞繰分	13,251	858	3,949	6.5	13,761	3,115	2,144	22.6	
	計	1,743,228	1,725,484	3,949	99.0	1,719,376	1,705,617	2,144	99.2	
交付金	現年度分	109,330	109,330	0	100.0	109,709	109,709	0	100.0	
軽自動車税	現年度分	151,259	145,197	0	96.0	155,439	149,290	0	96.0	
	滞繰分	21,786	3,349	2,563	15.4	21,806	3,835	2,828	17.6	
	計	173,045	148,546	2,563	85.8	177,245	153,125	2,828	86.4	
市たばこ税	現年度分	1,554,366	1,554,333	0	100.0	1,796,292	1,796,292	0	100.0	
	滞繰分	0	0	0	0.0	18	18	0	100.0	
	計	1,554,366	1,554,333	0	100.0	1,796,310	1,796,310	0	100.0	
都市計画税	現年度分	2,049,174	2,019,715		98.6	2,051,970	2,024,404		98.7	
	滞繰分	118,207	23,230	9,522	19.7	113,036	24,590	4,648	21.8	
	計	2,167,381	2,042,945	9,522	94.3	2,165,006	2,048,994	4,648	94.6	

(単位;千円・%)

		24							
前年比		調定額	収入済額	不納欠損額	収入未済額	収納率	前年比		収入構成比
対調定	対収入						対調定	対収入	
99.9	100.1	34,596,197	34,025,043	1,577	569,577	98.4	100.2	100.3	98.2
100.6	112.9	2,762,461	606,971	259,640	1,895,850	22.0	94.8	118.1	1.8
100.0	100.3	37,358,658	34,632,014	261,217	2,465,427	92.7	99.8	100.6	100.0
98.4	98.5	19,007,707	17,034,750	212,154	1,760,803	89.6	102.5	104.1	49.2
96.0	96.9	4,217,398	3,824,437	21	392,940	90.7	102.4	102.5	
100.9	100.9	621,118	621,118	0	0	100.0	99.8	99.8	
98.0	98.0	9,781,854	9,762,910	0	18,944	99.8	105.1	105.1	
97.5	97.8	14,620,370	14,208,465	21	411,884	97.2	104.1	104.2	
102.5	117.2	1,896,693	391,504	195,251	1,309,938	20.6	93.6	118.9	
98.1	98.2	16,517,063	14,599,969	195,272	1,721,822	88.4	102.8	104.5	42.2
100.2	100.3	2,427,364	2,426,770	33	561	99.9	101.1	101.3	
99.5	70.4	63,280	8,011	16,849	38,420	12.7	98.5	130.0	
100.2	100.2	2,490,644	2,434,781	16,882	38,981	97.8	101.0	101.3	7.0
100.3	100.7	14,275,629	13,647,833	39,793	588,003	95.6	96.7	97.1	39.4
100.8	100.9	11,866,233	11,737,152	1,304	127,777	98.9	96.8	97.1	
96.2	106.5	659,069	172,511	37,028	449,530	26.2	97.6	117.4	
100.6	100.9	12,525,302	11,909,663	38,332	577,307	95.1	96.9	97.3	34.4
98.6	98.7	1,635,006	1,633,032	0	1,974	99.9	95.9	95.9	
103.9	363.1	11,635	1,452	1,461	8,722	12.5	84.6	46.6	
98.6	98.8	1,646,641	1,634,484	1,461	10,696	99.3	95.8	95.8	4.7
100.3	100.3	103,686	103,686	0	0	100.0	94.5	94.5	0.3
102.8	102.8	160,036	154,459	0	5,577	96.5	103.0	103.5	
100.1	114.5	21,182	4,543	2,837	13,802	21.5	97.1	118.5	
102.4	103.1	181,218	159,002	2,837	19,379	87.7	102.2	103.8	0.4
115.6	115.6	1,791,809	1,791,809	0	0	100.0	99.8	99.8	
0.0	0.0	0	0	0	0	0.0	0.0	0.0	
115.6	115.6	1,791,809	1,791,809	0	0	100.0	99.7	99.7	5.2
100.1	100.2	1,991,693	1,969,670	219	21,804	98.9	97.1	97.3	
95.6	105.9	110,602	28,950	6,214	75,438	26.2	97.8	117.7	
99.9	100.3	2,102,295	1,998,620	6,433	97,242	95.1	97.1	97.5	5.8

2 市民税



市の花：野ぎく
(昭和44年2月1日制定)

1 個人市民税の所得者別納税義務者数の推移

(単位:人・%)

所得者区分	平成22年度		平成23年度		平成24年度		平成25年度	
	人数	構成比	人数	構成比	人数	構成比	人数	構成比
給与所得者	87,798	79.9	87,499	79.6	88,352	79.5	89,116	79.4
営業等所得者	4,246	3.9	4,198	3.8	4,182	3.8	4,189	3.7
農業所得者	6	0.0	6	0.0	7	0.0	5	0.0
その他の所得者	17,803	16.2	18,307	16.6	18,578	16.7	18,911	16.9
合計	109,853	100.0	110,010	100.0	111,119	100.0	112,221	100.0

資料:課税状況等の調

2 個人市民税給与収入金額等の推移

(単位:人・千円・%)

区分	平成22年度	平成23年度	対前年度 伸率	平成24年度	対前年度 伸率	平成25年度	対前年度 伸率
給与収入金額 A	417,306,232	414,848,760	▲ 0.6	419,689,883	1.2	421,966,526	0.5
給与所得金額 B	294,869,160	292,989,393	▲ 0.6	296,651,045	1.2	298,047,562	0.5
納税義務者数 C	90,737	90,507	▲ 0.3	91,294	0.9	92,172	1.0
A / C	4,599	4,584	▲ 0.3	4,597	0.3	4,578	▲ 0.4
B / C	3,250	3,237	▲ 0.4	3,249	0.4	3,234	▲ 0.5

資料:課税状況等の調

3 個人市民税の所得者別税額等(平成25年度)

区分	均等割のみ		所得割のみ		均等割+所得割		
	人数	均等割額	人数	所得割額	人数	均等割額	所得割額
給与所得者	1,710	5,130			87,406	262,218	11,713,445
営業等所得者	388	1,164			3,801	11,403	540,648
農業所得者	0	0			5	15	559
その他の所得者	1,617	4,851			17,294	51,882	1,914,717
合計	3,715	11,145			108,506	325,518	14,169,369

資料:課税状況等の調

4 個人市民税当初課税額等の推移

区分	年度	平成22年度		平成23年度		対前年度伸率
		平成22年度	構成比	平成23年度	構成比	
納税義務者数	給与特別徴収	62,393	56.8	62,528	56.9	0.2
	均等割のみ	788		784		▲ 0.5
	所得割のみ					
	均等割+所得割	61,605		61,744		0.2
	年金特別徴収	13,878	12.6	14,220	12.9	2.5
	均等割のみ	1,467		1,466		▲ 0.1
	所得割のみ					
	均等割+所得割	12,411		12,754		2.8
	普通徴収	33,582	30.6	33,262	30.2	▲ 1.0
	均等割のみ	1,483		1,558		5.1
	所得割のみ					
	均等割+所得割	32,099		31,704		▲ 1.2
	実納税義務者総数	109,853	100.0	110,010	100.0	0.1
	均等割のみ	3,738		3,808		1.9
	所得割のみ					
	均等割+所得割	106,115		106,202		0.1
均等割納税者数	109,853		110,010		0.1	
所得割納税者数	106,115		106,202		0.1	
市民税額	給与特別徴収	9,349,836	67.0	9,353,791	67.7	0.0
	均等割額	186,875		187,255		0.2
	所得割額	9,162,961		9,166,536		0.0
	年金特別徴収	624,563	4.5	632,472	4.6	1.3
	均等割額	36,344		36,264		▲ 0.2
	所得割額	588,219		596,208		1.4
	普通徴収	3,980,975	28.5	3,828,970	27.7	▲ 3.8
	均等割額	106,340		106,511		0.2
	所得割額	3,874,635		3,722,459		▲ 3.9
	合計	13,955,374	100.0	13,815,233	100.0	▲ 1.0
均等割額	329,559		330,030		0.1	
所得割額	13,625,815		13,485,203		▲ 1.0	

6月30日現在の現年課税分。(給与特別徴収及び年金特別徴収は課税年度単位)

(単位:人・千円・%)

均等割を納める者		所得割を納める者		合 計		合計市民税額 構成比
人 数	均等割額	人 数	所得割額	人 数	市民税額	
89,116	267,348	87,406	11,713,445	89,116	11,980,793	82.6
4,189	12,567	3,801	540,648	4,189	553,215	3.8
5	15	5	559	5	574	0.0
18,911	56,733	17,294	1,914,717	18,911	1,971,450	13.6
112,221	336,663	108,506	14,169,369	112,221	14,506,032	100.0

(単位:人・千円・%)

平成24年度	構成比	対前年度 伸率	平成25年度	構成比	対前年度 伸率
63,020	56.7	0.8	63,514	56.6	0.8
543		▲ 30.7	586		7.9
62,477		1.2	62,928		0.7
14,575	13.1	2.5	15,136	13.5	3.8
1,584		8.0	1,790		13.0
12,991		1.9	13,346		2.7
33,524	30.2	0.8	33,571	29.9	0.1
1,531		▲ 1.7	1,339		▲ 12.5
31,993		0.9	32,232		0.7
111,119	100.0	1.0	112,221	100.0	1.0
3,658		▲ 3.9	3,715		1.6
107,461		1.2	108,506		1.0
111,119		1.0	112,221		1.0
107,461		1.2	108,506		1.0
9,959,351	68.8	6.5	9,871,086	68.1	▲ 0.9
189,060		1.0	190,542		0.8
9,770,291		6.6	9,680,544		▲ 0.9
638,492	4.4	1.0	629,811	4.3	▲ 1.4
37,916		4.6	38,766		2.2
600,576		0.7	591,045		▲ 1.6
3,871,941	26.8	1.1	4,005,135	27.6	3.4
106,381		▲ 0.1	107,355		0.9
3,765,560		1.2	3,897,780		3.5
14,469,784	100.0	4.7	14,506,032	100.0	0.3
333,357		1.0	336,663		1.0
14,136,427		4.8	14,169,369		0.2

5 個人市民税所得割課税者の推移

区分		年度	平成22年度	構成比	平成23年度	構成比	対前年度 伸率
給与所得者	人数		85,558	80.6	85,176	80.2	▲ 0.4
	総所得金額等		293,225,209	81.5	290,717,839	80.9	▲ 0.9
	所得控除額		100,768,285	82.7	101,290,095	82.6	0.5
	課税標準額		192,456,924	81.0	189,427,744	80.1	▲ 1.6
	算出所得割額		11,543,877	81.9	11,362,181	81.4	▲ 1.6
	税額控除額等		394,716	83.5	399,444	83.2	1.2
	所得割額		11,149,161	81.8	10,962,737	81.3	▲ 1.7
営業等所得者	人数		3,787	3.6	3,756	3.5	▲ 0.8
	総所得金額等		12,495,091	3.5	12,799,173	3.6	2.4
	所得控除額		4,354,804	3.6	4,357,574	3.6	0.1
	課税標準額		8,140,287	3.4	8,441,599	3.6	3.7
	算出所得割額		488,268	3.5	506,340	3.6	3.7
	税額控除額等		18,701	3.9	18,615	3.9	▲ 0.5
	所得割額		469,567	3.4	487,725	3.6	3.9
農業所得者	人数		4	0.0	6	0.0	50.0
	総所得金額等		9,012	0.0	21,325	0.0	136.6
	所得控除額		3,019	0.0	7,007	0.0	132.1
	課税標準額		5,993	0.0	14,318	0.0	138.9
	算出所得割額		359	0.0	860	0.0	139.6
	税額控除額等		8	0.0	12	0.0	50.0
	所得割額		351	0.0	848	0.0	141.6
その他の所得者	人数		15,929	15.0	16,188	15.3	1.6
	総所得金額等		43,545,489	12.1	42,381,012	11.8	▲ 2.7
	所得控除額		15,519,285	12.7	15,505,941	12.6	▲ 0.1
	課税標準額		28,026,204	11.8	26,875,071	11.3	▲ 4.1
	算出所得割額		1,680,927	11.9	1,611,848	11.5	▲ 4.1
	税額控除額等		53,460	11.3	53,062	11.0	▲ 0.7
	所得割額		1,627,467	12.0	1,558,786	11.6	▲ 4.2
分離譲渡等所得者	人数		837	0.8	1,076	1.0	28.6
	総所得金額等		10,315,189	2.9	13,224,708	3.7	28.2
	うち分離課税分		5,431,225		7,361,282		35.5
	所得控除額		1,178,308	1.0	1,457,737	1.2	23.7
	課税標準額		9,136,881	3.8	11,766,971	5.0	28.8
	うち分離課税分		5,362,205		7,273,555		35.6
	算出所得割額		385,302	2.7	484,172	3.5	25.7
	うち分離課税分		158,822		214,564		35.1
	税額控除額等		6,033	1.3	9,065	1.9	50.3
	所得割額		379,269	2.8	475,107	3.5	25.3
合計	人数		106,115		106,202		0.1
	総所得金額等		359,589,990		359,144,057		▲ 0.1
	うち分離課税分		5,431,225		7,361,282		35.5
	所得控除額		121,823,701		122,618,354		0.7
	課税標準額		237,766,289		236,525,703		▲ 0.5
	うち分離課税分		5,362,205		7,273,555		35.6
	算出所得割額		14,098,733		13,965,401		▲ 0.9
	うち分離課税分		158,822		214,564		35.1
	税額控除額等		472,918		480,198		1.5
	所得割額		13,625,815		13,485,203		▲ 1.0

資料：課税状況等の調

(単位:人・千円・%)

平成24年度	構成比	対前年度 伸率	平成25年度	構成比	対前年度 伸率
86,483	80.5	1.5	87,138	80.3	0.8
295,751,445	81.4	1.7	296,592,555	80.9	0.3
95,158,381	82.3	▲ 6.1	96,828,618	82.1	1.8
200,593,064	81.0	5.9	199,763,937	80.3	▲ 0.4
12,032,117	82.3	5.9	11,982,340	81.9	▲ 0.4
387,630	80.8	▲ 3.0	378,574	81.8	▲ 2.3
11,644,487	82.4	6.2	11,603,766	81.9	▲ 0.3
3,785	3.5	0.8	3,779	3.5	▲ 0.2
12,706,876	3.5	▲ 0.7	13,122,250	3.6	3.3
3,952,515	3.4	▲ 9.3	3,977,212	3.4	0.6
8,754,361	3.5	3.7	9,145,038	3.7	4.5
525,111	3.6	3.7	548,550	3.8	4.5
20,215	4.2	8.6	17,179	3.7	▲ 15.0
504,896	3.6	3.5	531,371	3.7	5.2
6	0.0	0.0	5	0.0	▲ 16.7
41,352	0.0	93.9	16,097	0.0	▲ 61.1
7,216	0.0	3.0	6,606	0.0	▲ 8.5
34,136	0.0	138.4	9,491	0.0	▲ 72.2
2,049	0.0	138.3	569	0.0	▲ 72.2
10	0.0	▲ 16.7	11	0.0	10.0
2,039	0.0	140.4	558	0.0	▲ 72.6
16,560	15.4	2.3	16,755	15.4	1.2
43,519,832	12.0	2.7	42,999,484	11.7	▲ 1.2
15,694,989	13.6	1.2	16,069,095	13.6	2.4
27,824,843	11.3	3.5	26,930,389	10.8	▲ 3.2
1,668,815	11.4	3.5	1,615,145	11.0	▲ 3.2
65,321	13.6	23.1	58,041	12.6	▲ 11.1
1,603,494	11.3	2.9	1,557,104	11.0	▲ 2.9
627	0.6	▲ 41.7	829	0.8	32.2
11,111,684	3.1	▲ 16.0	13,831,810	3.8	24.5
7,619,028		3.5	9,394,147		23.3
755,040	0.7	▲ 48.2	1,020,717	0.9	35.2
10,356,644	4.2	▲ 12.0	12,811,093	5.2	23.7
7,545,020		3.7	9,311,168		23.4
388,046	2.7	▲ 19.9	485,530	3.3	25.1
219,363		2.2	275,551		25.6
6,535	1.4	▲ 27.9	8,960	1.9	37.1
381,511	2.7	▲ 19.7	476,570	3.4	24.9
107,461		1.2	108,506		1.0
363,131,189		1.1	366,562,196		0.9
7,619,028		3.5	9,394,147		23.3
115,568,141		▲ 5.7	117,902,248		2.0
247,563,048		4.7	248,659,948		0.4
7,545,020		3.7	9,311,168		23.4
14,616,138		4.7	14,632,134		0.1
219,363		2.2	275,551		25.6
479,711		▲ 0.1	462,765		▲ 3.5
14,136,427		4.8	14,169,369		0.2

6 分離譲渡所得の推移

(単位:千円・%)

区分	年度	平成22年度		平成23年度		平成24年度		平成25年度	
		所得金額	対前年度 伸率	所得金額	対前年度 伸率	所得金額	対前年度 伸率	所得金額	対前年度 伸率
分離長期		4,886,118		6,675,647	36.6	6,993,561	4.8	7,900,468	13.0
分離短期		100,833		72,134	▲ 28.5	8,786	▲ 87.8	28,967	229.7
未公開分の株式等		161,860		317,072	95.9	187,074	▲ 41.0	965,781	416.3
上場分の株式等		224,994		192,231	▲ 14.6	291,143	51.5	193,064	▲ 33.7
上場株式等に係る配当		22,692		53,974	137.9	72,764	34.8	61,639	▲ 15.3
先物取引		34,728		50,224	44.6	65,700	30.8	244,228	271.7
合計		5,431,225		7,361,282	35.5	7,619,028	3.5	9,394,147	23.3

資料:課税状況等の調

7 所得控除額の推移

(単位:千円・%)

区分	年度	平成22年度		平成23年度		平成24年度		平成25年度	
		控除額	対前年度 伸率	控除額	対前年度 伸率	控除額	対前年度 伸率	控除額	対前年度 伸率
雑損		14,251		11,942	▲ 16.2	8,540	▲ 28.5	8,515	▲ 0.3
医療費		2,915,934		2,721,000	▲ 6.7	2,693,838	▲ 1.0	2,676,549	▲ 0.6
社会保険料		50,934,174		51,898,850	1.9	54,003,023	4.1	55,822,678	3.4
小規模企業共済等掛金		694,745		692,833	▲ 0.3	726,821	4.9	724,642	▲ 0.3
生命保険料		2,964,647		2,943,131	▲ 0.7	2,957,365	0.5	3,129,022	5.8
地震保険料		168,900		168,268	▲ 0.4	171,234	1.8	175,492	2.5
障害者	普通	416,000		420,680	1.1	452,140	7.5	472,940	4.6
	特別	488,400		491,700	0.7	488,400	▲ 0.7	488,700	0.1
	計	904,400		912,380	0.9	940,540	3.1	961,640	2.2
寡婦	一般	195,780		197,600	0.9	186,940	▲ 5.4	188,760	1.0
	特別	240,900		261,600	8.6	297,000	13.5	318,600	7.3
	計	436,680		459,200	5.2	483,940	5.4	507,360	4.8
寡夫		44,200		43,680	▲ 1.2	45,500	4.2	51,480	13.1
勤労学生		2,340		1,820	▲ 22.2	3,640	100.0	3,120	▲ 14.3
配偶者	一般	9,465,060		9,289,830	▲ 1.9	9,183,900	▲ 1.1	8,933,100	▲ 2.7
	老人	1,444,760		1,531,780	6.0	1,667,820	8.9	1,763,960	5.8
	計	10,909,820		10,821,610	▲ 0.8	10,851,720	0.3	10,697,060	▲ 1.4
配偶者特別		470,120		497,900	5.9	503,540	1.1	550,150	9.3
扶養	一般	10,664,940		10,637,880	▲ 0.3	3,016,200	▲ 71.6	3,039,630	0.8
	特定	4,066,650		4,162,050	2.3	2,091,150	▲ 49.8	2,155,950	3.1
	老人	447,640		462,080	3.2	464,740	0.6	453,720	▲ 2.4
	同居老親	984,150		954,450	▲ 3.0	953,550	▲ 0.1	952,650	▲ 0.1
	計	16,163,380		16,216,460	0.3	6,525,640	▲ 59.8	6,601,950	1.2
同居特別障害加算		182,160		182,620	0.3	190,670	4.4	185,610	▲ 2.7
基礎		35,017,950		35,046,660	0.1	35,462,130	1.2	35,806,980	1.0
合計		121,823,701		122,618,354	0.7	115,568,141	▲ 5.7	117,902,248	2.0

資料:課税状況等の調

8 税額控除額等の推移

(単位:千円・%)

区分	年度	平成23年度		平成24年度		平成25年度	
	平成22年度	控除額	対前年度 伸率	控除額	対前年度 伸率	控除額	対前年度 伸率
調整控除	239,766	240,525	0.3	214,851	▲ 10.7	216,942	1.0
配当控除	7,555	5,668	▲ 25.0	7,251	27.9	7,247	▲ 0.1
住宅借入金等特別 税額控除	215,904	221,827	2.7	219,554	▲ 1.0	217,928	▲ 0.7
寄附金税額控除	2,170	2,303	6.1	23,631	926.1	4,546	▲ 80.8
外国税額控除	174	597	243.1	1,643	175.2	4,139	151.9
税額調整額	244	244	0.0	2,085	754.5	1,210	▲ 42.0
配当割額控除	4,268	6,962	63.1	7,951	14.2	8,064	1.4
株式等譲渡所得割 額控除	2,837	2,072	▲ 27.0	2,745	32.5	2,689	▲ 2.0
合 計	472,918	480,198	1.5	479,711	▲ 0.1	462,765	▲ 3.5

資料:課税状況等の調

9 個人市民税所得割課税者の課税標準段階別構成比(平成25年度)

課税標準額の段階	納税義務者数		総所得金額等								
	人数	構成比	総所得、退職所得、山林所得	分離課税分							
				構成比	分離長期	分離短期	未公開分の株式等	上場分の株式等	上場株式等に係る配当	先物取引	計
①10万円以下の金額	3,726	3.4	2,154,490	0.6	2,999,101	21,896	47,502	10,459	109	6,064	3,085,131
②10万円を超え100万円以下	30,889	28.5	41,375,134	11.6	996,389	26	4,836	20,099	7,079	50,122	1,078,551
③100万円 " 200万円 "	31,510	29.0	76,123,180	21.3	668,872	906	3,696	20,582	6,189	5,503	705,748
④200万円 " 300万円 "	19,173	17.7	70,131,860	19.6	904,487	0	308,460	20,612	2,611	19,249	1,255,419
⑤300万円 " 400万円 "	9,957	9.2	49,008,936	13.7	325,540	3,106	18,600	15,397	2,851	9,146	374,640
⑥400万円 " 550万円 "	7,234	6.7	45,973,863	12.9	388,111	0	48,135	14,757	10,994	141,337	603,334
⑦550万円 " 700万円 "	2,660	2.4	21,437,723	6.0	141,486	0	1,388	10,660	2,290	3,178	159,002
⑧700万円 " 1,000万円 "	1,778	1.6	18,220,933	5.1	272,069	1,250	45,611	31,822	522	9,474	360,748
⑨1,000万円を超える金額	1,579	1.5	32,741,930	9.2	1,204,413	1,783	487,553	48,676	28,994	155	1,771,574
合 計	108,506	100.0	357,168,049	100.0	7,900,468	28,967	965,781	193,064	61,639	244,228	9,394,147

資料: 課税状況等の調

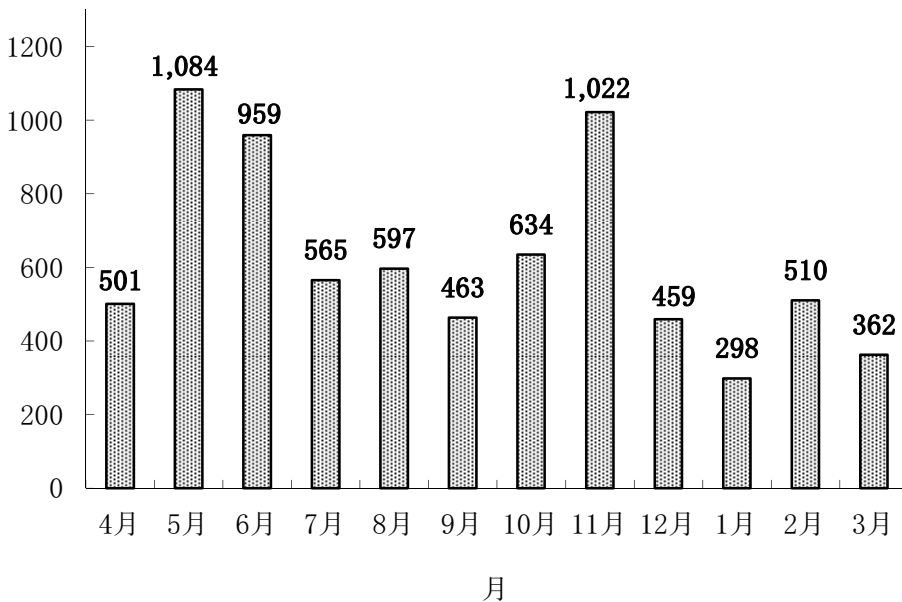
(単位:人・千円・%)

合計	所得控除額	課税標準額	算出税額	税額 控除額等	所得割額	
						構成比
5,239,621	2,064,522	3,175,099	100,230	4,481	95,749	0.7
42,453,685	23,721,293	18,732,392	1,089,908	87,039	1,002,869	7.1
76,828,928	29,862,171	46,966,757	2,795,140	151,722	2,643,418	18.7
71,387,279	23,135,768	48,251,511	2,855,990	136,676	2,719,314	19.2
49,383,576	14,690,817	34,692,759	2,069,788	46,590	2,023,198	14.3
46,577,197	12,476,819	34,100,378	2,027,117	14,097	2,013,020	14.2
21,596,725	5,109,923	16,486,802	984,176	4,966	979,210	6.9
18,581,681	3,567,190	15,014,491	889,621	4,154	885,467	6.2
34,513,504	3,273,745	31,239,759	1,820,164	13,040	1,807,124	12.7
366,562,196	117,902,248	248,659,948	14,632,134	462,765	14,169,369	100.0

10 法人市民税均等割の税率区分による納税義務者数の推移

年度 区分	区 分			平成22年度		平成23年度	
	資本金等の額	従業員数	年 額	法人数	構成比	法人数	構成比
1号法人 (旧9号法人)	下記以外		50,000	4,459	75.9	4,375	75.8
2号法人 (旧8号法人)	1千万円以下	50人超	120,000	32	0.5	38	0.6
3号法人 (旧7号法人)	1千万円超1億円以下	50人以下	130,000	728	12.4	720	12.5
4号法人 (旧6号法人)	1千万円超1億円以下	50人超	150,000	61	1.0	63	1.1
5号法人	1億円超10億円以下	50人以下	160,000	226	3.9	211	3.6
6号法人 (旧4号法人)	1億円超10億円以下	50人超	400,000	38	0.7	39	0.7
7号法人 (旧3号法人)	10億円超	50人以下	410,000	272	4.6	269	4.7
8号法人 (旧2号法人)	10億円超50億円以下	50人超	1,750,000	18	0.3	16	0.3
9号法人 (旧1号法人)	50億円超	50人超	3,000,000	41	0.7	39	0.7
合 計				5,875	100.0	5,770	100.0

件 法人市民税申告受付件数(平成24年度)

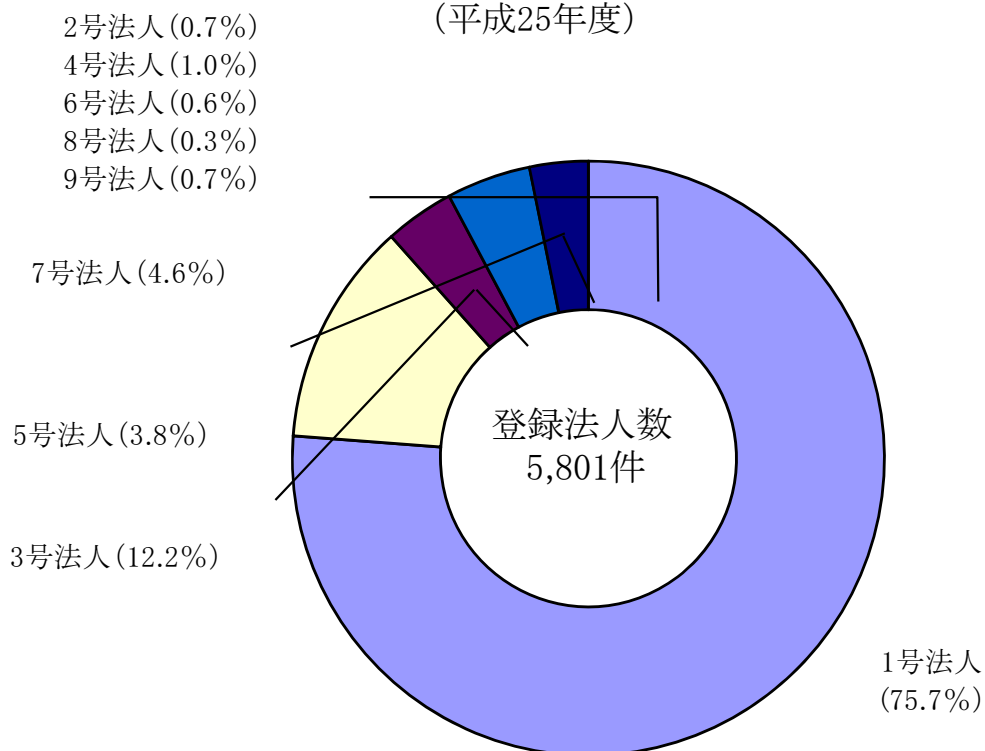


(単位：実数・%)

平成24年度		平成25年度	
法人数	構成比	法人数	構成比
4,395	75.7	4,421	76.2
38	0.7	36	0.6
729	12.5	707	12.2
60	1.0	64	1.1
228	3.9	219	3.8
35	0.6	36	0.6
265	4.6	268	4.6
15	0.3	15	0.3
38	0.7	35	0.6
5,803	100.0	5,801	100.0

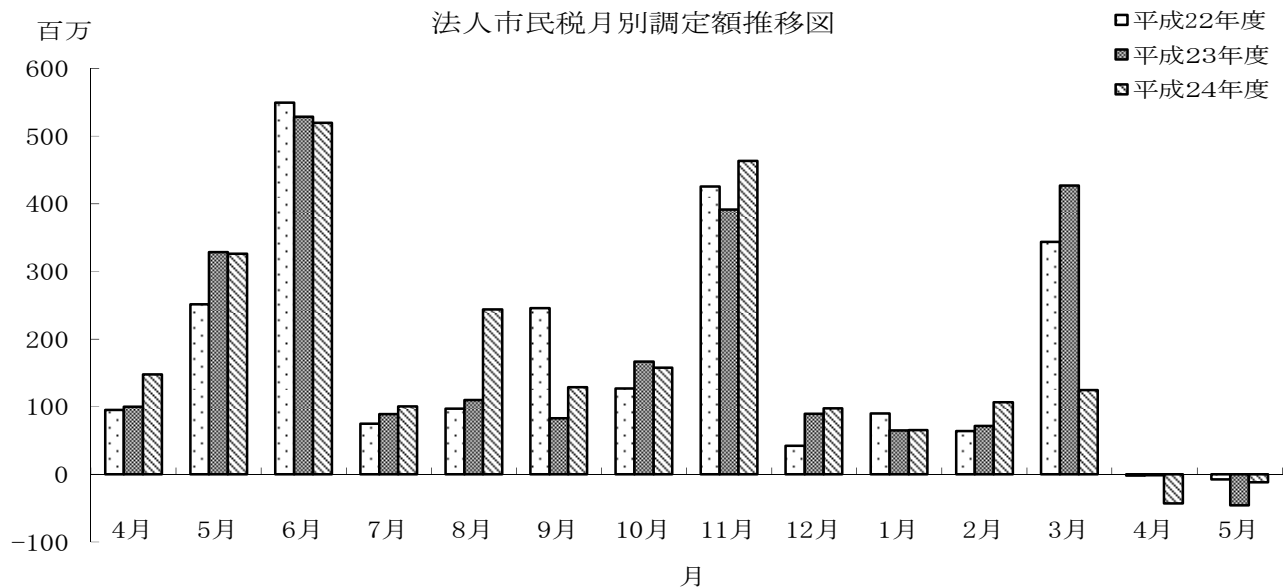
均等割税率区分による納税義務者数構成図

(平成25年度)



11 法人市民税月別調定額の推移

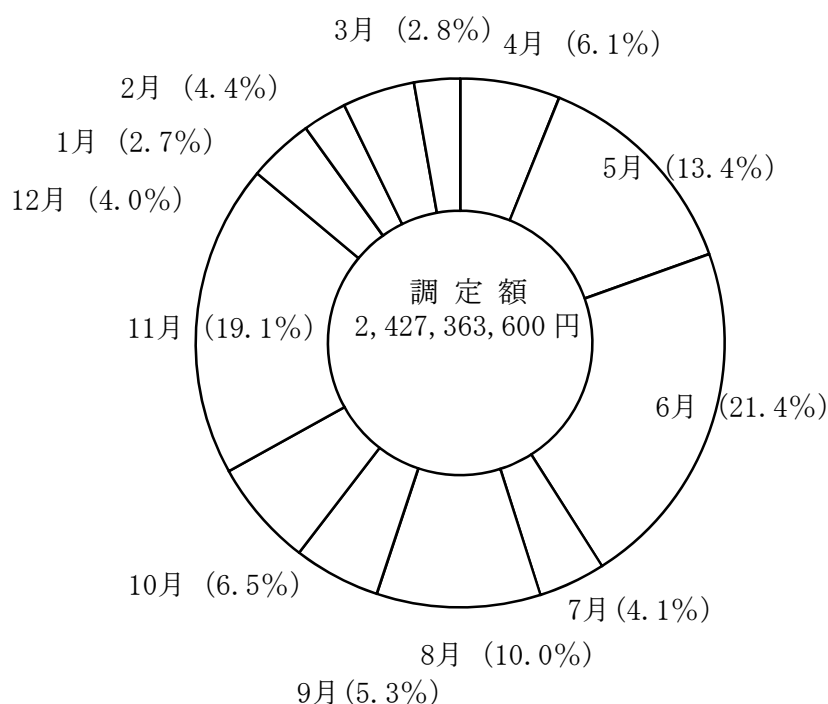
年度 月別	平成 22 年度				平成 23	
	法人税割	均等割	合計	構成比	法人税割	均等割
4	57,735,400	37,448,100	95,183,500	4.0	64,457,800	35,185,700
5	172,628,600	78,642,400	251,271,000	10.5	233,654,800	94,446,400
6	391,252,000	158,334,100	549,586,100	22.9	382,759,900	145,703,000
7	39,216,400	35,872,700	75,089,100	3.1	56,936,900	32,064,000
8	63,624,400	33,495,800	97,120,200	4.1	75,947,300	33,977,500
9	213,122,300	32,234,600	245,356,900	10.2	49,307,500	33,285,500
小計	937,579,100	376,027,700	1,313,606,800	54.8	863,064,200	374,662,100
10	89,985,400	37,053,100	127,038,500	5.3	129,960,000	36,600,600
11	334,515,700	90,907,500	425,423,200	17.8	299,782,900	91,735,500
12	19,885,200	22,008,700	41,893,900	1.7	67,379,700	22,428,900
1	72,301,600	17,886,200	90,187,800	3.8	44,695,000	20,462,700
2	36,455,300	27,485,900	63,941,200	9.5	43,708,300	27,896,600
3	308,173,000	35,691,800	343,864,800	14.3	389,395,100	37,420,400
小計	861,316,200	231,033,200	1,092,349,400	52.4	974,921,000	236,544,700
累計	1,798,895,300	607,060,900	2,405,956,200	107.2	1,837,985,200	611,206,800
4	-1,922,100	-119,200	-2,041,300	-0.1	-1,433,900	
5	-6,322,900	-1,181,700	-7,504,600	-0.3	-45,758,000	-19,200
合計	1,790,650,300	605,760,000	2,396,410,300	106.8	1,790,793,300	611,187,600



(単位：円・%)

年度			平成24年度				
合計	構成比	前年比	法人税割	均等割	合計	構成比	前年比
99,643,500	4.2	104.7	116,297,600	31,469,800	147,767,400	6.1	148.3
328,101,200	13.7	130.6	240,404,500	85,553,300	325,957,800	13.4	99.3
528,462,900	22.0	96.2	391,077,000	128,610,400	519,687,400	21.4	98.3
89,000,900	3.7	118.5	62,620,500	37,656,000	100,276,500	4.1	112.7
109,924,800	4.6	113.2	206,306,100	37,278,500	243,584,600	10.0	221.6
82,593,000	3.4	33.7	96,516,500	32,290,400	128,806,900	5.3	156.0
1,237,726,300	51.6	94.2	1,113,222,200	352,858,400	1,466,080,600	60.3	118.4
166,560,600	6.9	131.1	118,722,000	38,966,400	157,688,400	6.5	94.7
391,518,400	16.3	92.0	369,388,800	93,851,700	463,240,500	19.1	118.3
89,808,600	3.7	214.4	72,884,800	25,008,900	97,893,700	4.0	109.0
65,157,700	2.7	72.3	51,069,800	14,509,100	65,578,900	2.7	100.6
71,604,900	3.0	112.0	74,838,400	31,858,400	106,696,800	4.4	149.0
426,815,500	17.8	124.1	96,455,200	28,269,300	124,724,500	5.1	29.2
1,211,465,700	50.4	110.9	783,359,000	232,463,800	1,015,822,800	41.8	83.9
2,449,192,000	102.0	101.8	1,896,581,200	585,322,200	2,481,903,400	102.1	101.3
-1,433,900	-0.1	70.2	-41,209,200	-1,760,000	-42,969,200	-1.8	2,996.7
-45,777,200	-1.9	610.0	-11,521,400	-49,200	-11,570,600	-0.5	25.3
2,401,980,900	100.0	100.2	1,843,850,600	583,513,000	2,427,363,600	99.8	101.1

法人市民税月別調定額構成図（平成24年度）



12 法人市民税の業種別調定額等

業 種	年 度		平 成 22 年 度							
	法人 数	構 成 比	税 額 内 訳				法人 数	構 成 比	法人税割額	
			法人税割額	均等割額	法人市民税額 計	構 成 比				
農 業	6	0.1	72,300	363,300	435,600	0.0	7	0.1	79,100	
林 業	0	0.0	0	0	0	0.0	0	0.0	0	
漁 業	3	0.1	15,058,500	3,100,000	18,158,500	0.8	3	0.1	24,142,600	
鉱 業	3	0.1	91,205,000	5,070,000	96,275,000	4.0	3	0.1	65,392,000	
建 設 業	964	17.4	112,355,600	61,642,900	173,998,500	7.3	960	17.5	134,674,400	
製 造 業	765	13.8	673,377,300	101,525,900	774,903,200	32.3	732	13.3	558,228,100	
卸・小売業	1,672	30.2	381,476,500	212,781,500	594,258,000	24.8	1,681	30.5	447,458,400	
金融・保険業	89	1.6	121,868,900	28,503,100	150,372,000	6.3	90	1.6	100,974,100	
不動産業	506	9.1	68,589,400	31,962,200	100,551,600	4.2	505	9.2	90,597,800	
運送・通信業	194	3.5	78,109,400	32,127,000	110,236,400	4.6	190	3.5	59,998,200	
電気・ガス・水道	19	0.3	1,009,500	4,285,000	5,294,500	0.2	18	0.3	399,300	
サービス業	1,322	23.8	247,527,900	124,399,100	371,927,000	15.5	1,311	23.8	308,849,300	
合 計	5,543	100.0	1,790,650,300	605,760,000	2,396,410,300	100.0	5,500	100.0	1,790,793,300	

(単位：円・%)

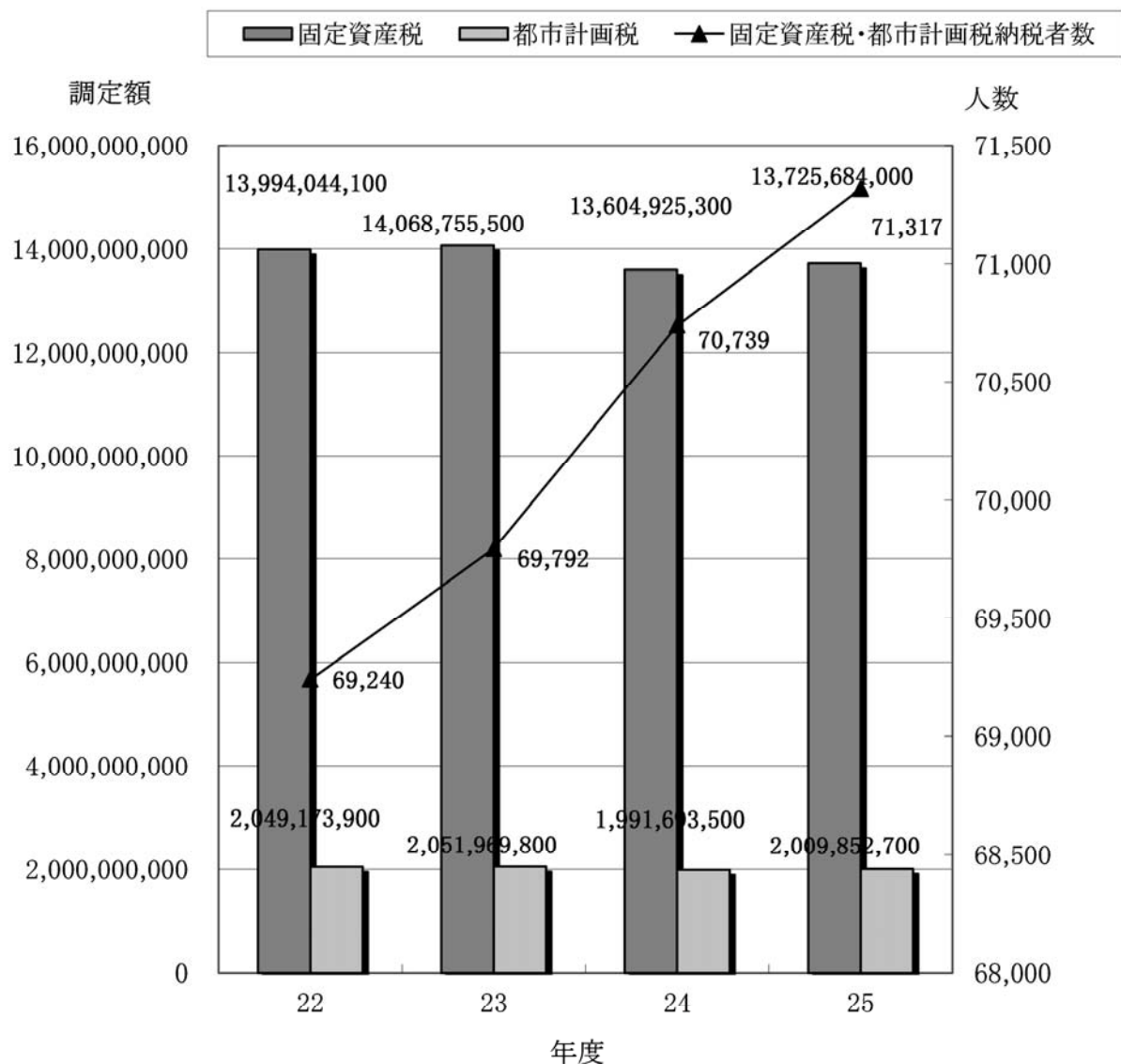
平成 23 年度				平成 24 年度						
税 額 内 訳			前年比	法人 数	構成 比	税 額 内 訳				前年比
均等割額	法人市民税額 計	構成 比				法人税割額	均等割額	法人市民税額 計	構成 比	
425,800	504,900	0.0	139.0	6	0.0	212,200	380,000	592,200	0.0	117.3
0	0	0.0		0	0.0	0	0	0	0.0	
3,100,000	27,242,600	1.1	878.8	3	0.0	19,917,400	3,100,000	23,017,400	0.9	84.5
3,570,000	68,962,000	2.9	1,360.2	3	0.0	15,564,500	3,160,000	18,724,500	0.8	27.2
63,559,200	198,233,600	8.3	321.6	950	0.0	119,422,100	64,807,000	184,229,100	7.6	92.9
99,507,700	657,735,800	27.4	647.9	710	0.0	556,694,000	90,863,400	647,557,400	26.7	98.5
222,575,100	670,033,500	27.9	314.9	1,324	0.0	479,637,100	165,395,000	645,032,100	26.6	96.3
31,113,200	132,087,300	5.5	463.4	88	0.0	165,476,500	28,883,200	194,359,700	8.0	147.1
32,931,700	123,529,500	5.1	386.5	524	0.0	98,574,600	33,543,500	132,118,100	5.4	107.0
31,218,100	91,216,300	3.8	283.9	177	0.0	66,196,400	22,778,800	88,975,200	3.7	97.5
3,980,000	4,379,300	0.2	102.2	19	0.0	274,400	3,890,800	4,165,200	0.2	95.1
119,206,800	428,056,100	17.8	344.1	1,727	0.0	321,881,400	166,711,300	488,592,700	20.1	114.1
611,187,600	2,401,980,900	100.0	396.5	5,531	0.0	1,843,850,600	583,513,000	2,427,363,600	100.0	101.1

3 固定資産税・都市計画税



市の鳥：オナガ
(平成元年2月1日制定)

1 固定資産税等の納税者数と調定額の推移



2 固定資産税納税者数の推移

(単位：人・%)

区分	年度	平成22年度			平成23年度		平成24年度		平成25年度	
		人数	人数	前年比	人数	前年比	人数	前年比	人数	前年比
土地・家屋		67,252	67,841	100.9	68,772	101.4	69,440	101.0		
償却資産		1,981	1,944	98.1	1,960	100.8	1,870	95.4		
小計		69,233	69,785	100.8	70,732	101.4	71,310	100.8		
交付金		7	7	100.0	7	100.0	7	100.0		
合計		69,240	69,792	100.8	70,739	101.4	71,317	100.8		

資料：最終調定資料（平成25年度は当初賦課資料による。）

3 固定資産税等の調定額の推移

区分	年度	平成22年度			平成23年度		
		調定額	構成比	前年比	調定額	構成比	前年比
固定資産税		13,994,044,100	100.0	99.5	14,068,755,500	100.0	100.5
土地		6,612,854,115	47.3	99.0	6,537,912,315	46.5	98.9
家屋		5,541,882,885	39.6	102.4	5,715,518,685	40.6	103.1
償却資産		1,729,977,100	12.4	92.5	1,705,615,900	12.1	98.6
小計		13,884,714,100	99.2	99.5	13,959,046,900	99.2	100.5
交付金		109,330,000	0.8	102.5	109,708,600	0.8	100.4
都市計画税		2,049,173,900	100.0	100.3	2,051,969,800	100.0	100.1
土地		1,250,873,590	61.0	99.1	1,232,696,491	60.1	98.6
家屋		798,300,310	39.0	102.4	819,273,309	39.9	102.6

資料：最終調定資料（平成25年度は当初賦課資料による。）

4 土地概況の推移

区分	年度	平成22年度	構成比	平成23年度	構成比	前年比
		納税義務者数	個人	41,177	97.0	41,635
	法人	1,282	3.0	1,279	3.0	99.8
	計	42,459	100.0	42,914	100.0	101.1
評価総地積	田	100,143	0.6	97,333	0.5	97.2
	畑	2,147,318	11.9	2,107,625	11.7	98.2
	宅地	13,162,170	73.1	13,209,933	73.4	100.4
	山林	1,047,499	5.8	1,037,901	5.8	99.1
	雑種地	1,551,373	8.6	1,545,254	8.6	99.6
	その他	3,808	0.0	3,808	0.0	100.0
	計	18,012,311	100.0	18,001,854	100.0	99.9
評価総筆数	田	153	0.2	146	0.2	95.4
	畑	3,461	4.5	3,395	4.4	98.1
	宅地	68,916	89.5	69,465	89.8	100.8
	山林	1,575	2.1	1,564	2.0	99.3
	雑種地	2,811	3.7	2,756	3.6	98.0
	その他	16	0.0	16	0.0	100.0
	計	76,932	100.0	77,342	100.0	100.5
決定価格総額	田	316,054	0.0	241,891	0.0	76.5
	畑	28,840,171	2.0	26,143,001	1.8	90.7
	宅地	1,353,367,626	92.4	1,328,185,451	92.6	98.1
	山林	9,714,594	0.7	9,125,876	0.6	93.9
	雑種地	72,554,453	5.0	70,003,083	4.9	96.5
	その他	46,033	0.0	44,585	0.0	96.9
	計	1,464,838,931	100.0	1,433,743,887	100.0	97.9

資料：固定資産概要調書

(単位：円・%)

平成24年度			平成25年度		
調定額	構成比	前年比	調定額	構成比	前年比
13,604,925,300	100.0	96.7	13,725,684,000	100.0	100.9
6,532,555,650	48.0	99.9	6,513,153,957	47.5	99.7
5,333,677,550	39.2	93.3	5,482,586,943	39.9	102.8
1,635,005,900	12.0	95.9	1,625,862,000	11.9	99.4
13,501,239,100	99.2	96.7	13,621,602,900	99.2	100.9
103,686,200	0.8	94.5	104,081,100	0.8	100.4
1,991,693,500	100.0	97.1	2,009,852,700	100.0	100.9
1,225,533,256	61.5	99.4	1,223,465,853	60.9	99.8
766,160,244	38.5	93.5	786,386,847	39.1	102.6

(単位：人・㎡・筆・千円・%)

平成24年度	構成比	前年比	平成25年度	構成比	前年比
42,341	97.2	101.7	42,871	97.2	101.3
1,205	2.8	94.2	1,224	2.8	101.6
43,546	100.0	101.5	44,095	100.0	101.3
97,333	0.5	100.0	97,333	0.5	100.0
2,062,843	11.5	97.9	2,045,490	11.4	99.2
13,263,731	73.9	100.4	13,303,906	74.1	100.3
1,011,779	5.6	97.5	988,719	5.5	97.7
1,523,851	8.5	98.6	1,528,830	8.5	100.3
3,808	0.0	100.0	3,808	0.0	100.0
17,963,345	100.0	99.8	17,968,086	100.0	100.0
146	0.2	100.0	146	0.2	100.0
3,404	4.4	100.3	3,367	4.3	98.9
70,049	89.8	100.8	70,512	89.9	100.7
1,556	2.0	99.5	1,513	1.9	97.2
2,781	3.6	100.9	2,853	3.7	102.6
16	0.0	100.0	16	0.0	100.0
77,952	100.0	100.8	78,407	100.0	100.6
245,419	0.0	101.5	245,419	0.0	100.0
25,244,331	1.8	96.6	24,449,395	1.7	96.9
1,324,236,203	92.9	99.7	1,327,532,965	93.0	100.3
8,549,775	0.6	93.7	7,787,617	0.6	91.1
67,330,902	4.7	96.2	67,158,572	4.7	99.7
45,870	0.0	102.9	45,870	0.0	100.0
1,425,652,500	100.0	99.4	1,427,219,838	100.0	100.1

5 土地に関する概要調書報告書(平成25年度)

区 分 地 目		地 積 (㎡)				決 定 価 格(千円)	
		非課税地積 (1)	評価総地積 (2)	法定免税 点未満の もの (3)	法定免税点以 上のもの (2)-(3)	総 額 (4)	法定免税 点未満の もの (5)
田	一 般 田	573	94,393	3,899	90,494	8,422	359
	介在田・市街化区域田	0	2,940	0	2,940	236,997	0
畑	一 般 畑	1,231	1,739,979	89,935	1,650,044	119,794	6,135
	介在畑・市街化区域畑	8,330	305,511	63	305,448	24,329,601	649
宅 地	小規模住宅用地	—	8,441,290	2,153	8,439,137	869,959,285	153,067
	一般住宅用地	—	1,091,828	142	1,091,686	99,952,888	9,506
	商業地等(非住宅用地)	—	3,770,788	30	3,770,758	357,620,792	2,003
	計	699,057	13,303,906	2,325	13,301,581	1,327,532,965	164,576
	塩 田	0	—	—	—	—	—
	鉱 泉 地	0	0	0	0	0	0
	池 沼	0	3,808	0	3,808	45,870	0
山 林	一 般 山 林	191,952	730,949	136,606	594,343	36,726	6,971
	介 在 山 林	41,559	257,770	251	257,519	7,750,891	465
	牧 場	0	0	0	0	0	0
	原 野	0	0	0	0	0	0
雑 種 地	ゴルフ場の用地	0	410,827	0	410,827	7,228,174	0
	遊園地等の用地	0	0	0	0	0	0
	鉄道用地	589	292,434	0	292,434	9,992,675	0
	複合鉄道用地	0	11,503	0	11,503	1,286,598	0
	その他の雑種地	332,344	814,066	335	813,731	48,651,125	9,839
	計	332,933	1,528,830	335	1,528,495	67,158,572	9,839
	そ の 他	7,815,328	—	—	—	—	—
	合 計	9,090,963	17,968,086	233,414	17,734,672	1,427,219,838	188,994

資料：固定資産概要調書

6 土地に係る納税義務者数に関する調(平成25年度)

(単位：人)

区 分 個人・法人の別	総 数 (A)	法定免税点未満のもの (B)	法定免税点以上のもの (A)-(B)
個 人	42,871	461	42,410
法 人	1,224	41	1,183
合 計	44,095	502	43,593

資料：固定資産概要調書

法定免税点以上のもの (4)-(5) (6)	課税標準額			筆数(筆)				単位当たり価格 (円/㎡)	
	総額 (7)	法定免税点未満のもの (8)	法定免税点以上のもの (7)-(8) (9)	非課税 地筆数 (10)	評価総 筆数 (11)	法定免税点未満のもの (12)	法定免税点以上のもの (11)-(12) (13)	平均価格 (4) (2) (14)	最高価格 (15)
8,063	8,422	359	8,063	3	138	4	134	89	96
236,997	71,099	0	71,099	0	8	0	8	80,611	86,000
113,659	119,794	6,135	113,659	18	2,579	186	2,393	69	80
24,328,952	7,721,790	172	7,721,618	19	788	1	787	79,636	154,800
869,806,218	133,359,532	23,870	133,335,662	—	54,342	248	54,094	103,060	337,000
99,943,382	30,474,009	3,006	30,471,003	—	7,721	24	7,697	91,546	239,190
357,618,789	244,205,978	1,327	244,204,651	—	8,449	10	8,439	94,840	417,840
1,327,368,389	408,039,519	28,203	408,011,316	1,060	70,512	282	70,230	99,785	417,840
—	—	—	—	0	—	—	—	—	—
0	0	0	0	0	0	0	0	0	0
45,870	31,290	0	31,290	0	16	0	16	12,046	68,211
29,755	36,726	6,971	29,755	213	1,066	178	888	50	52
7,750,426	5,219,897	324	5,219,573	69	447	3	444	30,069	78,500
0	0	0	0	0	0	0	0	0	0
0	0	0	0	0	0	0	0	0	0
7,228,174	5,051,979	0	5,051,979	0	249	0	249	17,594	28,000
0	0	0	0	0	0	0	0	0	0
9,992,675	6,824,900	0	6,824,900	5	291	0	291	34,171	87,057
1,286,598	893,323	0	893,323	0	7	0	7	111,849	151,757
48,641,286	32,961,179	6,562	32,954,617	1,074	2,306	74	2,232	59,763	171,000
67,148,733	45,731,381	6,562	45,724,819	1,079	2,853	74	2,779	43,928	171,000
—	—	—	—	33,485	—	—	—	—	—
1,427,030,844	466,979,918	48,726	466,931,192	35,946	78,407	728	77,679	79,431	—

7 家屋概況の推移

区分	年度	平成22年度	構成比	平成23年度	構成比	前年比
	納税義務者数	個人	57,410	97.2	58,011	97.2
法人		1,675	2.8	1,684	2.8	100.5
計		59,085	100.0	59,695	100.0	101.0
棟数	木造	40,996	74.2	41,227	74.2	100.6
	非木造	14,261	25.8	14,343	25.8	100.6
	計	55,257	100.0	55,570	100.0	100.6
床面積	木造	3,948,864	40.7	3,985,468	40.7	100.9
	非木造	5,765,837	59.4	5,814,627	59.3	100.9
	計	9,714,701	100.0	9,800,095	100.0	100.9
決定価格	木造	108,998,317	26.2	113,593,729	26.6	104.2
	非木造	306,957,837	73.8	313,625,225	73.4	102.2
	計	415,956,154	100.0	427,218,954	100.0	102.7

資料：固定資産概要調書

8 家屋の概要に関する調(平成25年度)

区分		所有者数 (人)	棟数	床面積 (㎡)	決定価格 (千円)	単位当たり 価格 (円)	提示平均価額 (円)	単位当たり価格 提示平均価額 (%)
木造	総数	—	41,659	4,079,576	111,888,215	27,426		
	法定免税点未満のもの	—	399	13,092	32,951	2,517	—	—
	法定免税点以上のもの	—	41,260	4,066,484	111,855,264	27,507	—	—
木造以外	総数	—	14,587	5,990,869	297,912,294	49,728		
	法定免税点未満のもの	—	95	1,683	10,505	6,242	—	—
	法定免税点以上のもの	—	14,492	5,989,186	297,901,789	49,740	—	—
合計	総数	61,330	56,246	10,070,445	409,800,509	40,693	—	—
	法定免税点未満のもの	450	494	14,775	43,456	2,941	—	—
	法定免税点以上のもの	60,880	55,752	10,055,670	409,757,053	40,749	—	—
非課税家屋		—	189	120,567	—	—	—	—

資料：固定資産概要調書 注：所有者は区分ごとの人数。

実際免税点の額	200,000円
---------	----------

(単位:人・棟・㎡・千円・%)

平成24年度	構成比	前年比	平成25年度	構成比	前年比
59,040	97.3	101.8	59,690	97.3	101.1
1,656	2.7	98.3	1,640	2.7	99.0
60,696	100.0	101.7	61,330	100.0	101.0
41,502	74.2	100.7	41,659	74.1	100.4
14,448	25.8	100.7	14,587	25.9	101.0
55,950	100.0	100.7	56,246	100.0	100.5
4,047,088	40.6	101.6	4,079,576	40.5	100.8
5,931,459	59.4	102.0	5,990,869	59.5	101.0
9,978,547	100.0	101.8	10,070,445	100.0	100.9
107,114,021	26.8	94.3	111,888,215	27.3	104.5
292,065,958	73.2	93.1	297,912,294	72.7	102.0
399,179,979	100.0	93.4	409,800,509	100.0	102.7

9 家屋に係る納税義務者数に関する調(平成25年度)

(単位:人)

区分 個人・法人の別	総数	法定免税点未 満のもの	法定免税点以 上のもの
	(イ)	(ロ)	(イ)-(ロ)
個人	59,690	414	59,276
法人	1,640	36	1,604
合計	61,330	450	60,880

資料:固定資産概要調書

10 償却資産概況の推移

区分	年度		年度		前年比	年度	
	平成22年度	構成比	平成23年度	構成比		平成24年度	構成比
納税義務者数	3,717	100.0	3,627	100.0	97.6	3,633	100.0
個人	747	20.1	733	20.2	98.1	707	19.5
法人	2,970	79.9	2,894	79.8	97.4	2,926	80.5
決定価格	126,522,900	—	123,990,114	—	98.0	119,472,607	—
課税標準額	122,645,389	—	120,433,522	—	98.2	116,193,494	—

資料：固定資産概要調書

11 償却資産の価格等に関する調(平成25年度)

(単位：千円)

種類	区分	決定価格	課税標準額	課税標準額の内訳	
				課税標準の特例規定の適用を受けるもの (イ)	(イ)以外のもの (ロ)
市長が価格等を決定したもの	構築物	29,964,152	29,945,319	33,944	29,911,375
	機械及び装置	22,288,247	22,250,261	46,517	22,203,744
	船舶	0	0	0	0
	航空機	0	0	0	0
	車両及び運搬具	279,269	279,269	0	279,269
	工具、器具及び備品	26,881,382	26,878,731	3,976	26,874,755
	調整額	0	0	—	—
	小計	79,413,050	79,353,580	84,437	79,269,143
法第389条関係	総務大臣が価格等を決定し配分したもの	32,874,253	30,688,971	—	—
	道府県知事が価格等を決定し配分したもの	5,302,318	4,659,928	—	—
	小計	38,176,571	35,348,899	—	—
法第743条第1項の規定により道府県知事が価格等を決定したもの		0	0	—	—
合計		117,589,621	114,702,479	—	—
同内上訳	市の額	—	114,702,479	—	—
	県の額	—	0	—	—

資料：固定資産概要調書

(単位：人・千円・%)

前年比	平成25年度	構成比	前年比
100.2	3,589	100.0	98.8
96.5	694	19.3	98.2
101.1	2,895	80.7	98.9
96.4	117,589,621	—	98.4
96.5	114,702,479	—	98.7

12 償却資産に係る納税義務者数に関する調(平成25年度)

(単位：人)

個人・法人の別	区分	総数	法定免税点未満のもの	法定免税点以上のもの
		(イ)	(ロ)	(イ)－(ロ)
個人	人	694	454	240
法人	人	2,895	1,270	1,625
合計		3,589	1,724	1,865

資料:固定資産概要調書

13 国有資産等所在市町村交付金

年 度	区 分	台 帳 価 格 (千円)			
		土 地	家 屋	償却資産	配分価格
平成22年度	交 付 金 (国)	4,592,645	2,317,625	0	—
	交 付 金 (県)	9,410,438	10,996,157	0	—
	計	14,003,083	13,313,782	0	—
平成23年度	交 付 金 (国)	4,585,490	2,228,998	124,670	—
	交 付 金 (県)	9,683,391	10,692,887	0	—
	計	14,268,881	12,921,885	124,670	—
平成24年度	交 付 金 (国)	3,814,021	1,714,520	60,252	—
	交 付 金 (県)	9,684,712	10,692,887	0	—
	計	13,498,733	12,407,407	60,252	—
平成25年度	交 付 金 (国)	3,714,005	1,721,030	4,602	—
	交 付 金 (県)	10,285,036	10,692,887	0	—
	計	13,999,041	12,413,917	4,602	—

資料：固定資産概要調書（交付金）

14 土地(家屋)価格等縦覧帳簿の縦覧及び評価審査状況

(単位：件)

年度 \ 区分	縦覧件数	審査申出の 受理件数 A	却下件数 B	取下件数 C	審査決定件数 (A-B-C)	
					棄却	一部認容
平成15年度	54	2	1	0	0	1
平成16年度	13	0	0	0	0	0
平成17年度	16	0	0	0	0	0
平成18年度	8	0	0	0	0	0
平成19年度	7	0	0	0	0	0
平成20年度	4	0	0	0	0	0
平成21年度	4	0	0	0	0	0
平成22年度	5	0	0	0	0	0
平成23年度	9	0	0	0	0	0
平成24年度	11	0	0	0	0	0
平成25年度	4	0	0	0	0	0

資料：資産税課・収納課

計 (千円)	算定標準額 (千円)	調定額 (円)
6,910,270	1,798,266	25,175,500
20,406,595	6,011,047	84,154,500
27,316,865	7,809,313	109,330,000
6,939,158	1,902,331	26,632,400
20,376,278	5,934,026	83,076,200
27,315,436	7,836,357	109,708,600
5,588,793	1,472,299	20,612,000
20,377,599	5,933,882	83,074,200
25,966,392	7,406,181	103,686,200
5,439,637	1,400,798	19,610,900
20,977,923	6,033,595	84,470,100
26,417,560	7,434,393	104,081,000

15 都市計画税概況の推移

区分	年度					
	平成22年度	構成比	平成23年度	構成比	前年比	平成24年度
納税義務者数	66,928	100.0	67,505	100.0	100.9	67,002
個人	65,042	97.2	65,605	97.2	100.9	65,226
法人	1,886	2.8	1,900	2.8	100.7	1,776
決定価格	1,779,976,935	100.0	1,761,963,692	100.0	99.0	1,728,328,923
土地	1,379,365,508	77.5	1,350,183,659	76.6	97.9	1,343,310,668
家屋	400,611,427	22.5	411,780,033	23.4	102.8	385,018,255
課税標準額	1,029,085,874	100.0	1,030,765,519	100.0	100.2	1,000,130,836
土地	628,216,975	61.0	619,239,935	60.1	98.6	615,341,687
家屋	400,868,899	39.0	411,525,584	39.9	102.7	384,789,149

資料：固定資産概要調査書

16 都市計画区域及び課税区域に関する調(平成25年度)

区分	市の面積	市街化区域	市街化調整区域	その他	計
課税区域の面積	—	14,155	0	0	14,155
都市計画区域の面積	27,060	20,070	6,990	0	27,060

資料：固定資産概要調査書

17 都市計画税に係る決定価格及び課税標準額に関する調(平成25年度)

区分	決定価格(千円)				
	市街化区域	市街化調整区域	その他	計	
土地	宅地	1,261,496,329	0	0	1,261,496,329
	農地	23,845,282	0	0	23,845,282
	その他	59,263,165	0	0	59,263,165
	計	1,344,604,776	0	0	1,344,604,776
家屋	木造家屋	105,823,457	0	0	105,823,457
	木造以外の家屋	289,487,192	0	0	289,487,192
	計	395,310,649	0	0	395,310,649
合計	1,739,915,425	0	0	1,739,915,425	

資料：固定資産概要調査書

(単位：人・千円・%)

構成比	前年比	平成25年度	構成比	前年比
100.0	99.3	67,660	100.0	101.0
97.3	99.4	65,880	97.4	101.0
2.7	93.5	1,780	2.6	100.2
100.0	98.1	1,739,915,425	100.0	100.7
77.7	99.5	1,344,604,776	77.3	100.1
22.3	93.5	395,310,649	22.7	102.7
100.0	97.0	1,009,539,681	100.0	100.9
61.5	99.4	614,514,503	60.9	99.9
38.5	93.5	395,025,178	39.1	102.7

(単位：千㎡)

都市計画区域の 指定の有無	市街化区域等の 設定の有無	都市計画税の 課税の有無	都市計画事業の 認可の有無
指定有	設定有	課税有	認可有

課税標準額(千円)				実定税率 B	調定見込額 A×B (千円)
市街化区域	市街化調整区域	その他	計 A		
559,842,452	0	0	559,842,452	—	—
14,611,399	0	0	14,611,399	—	—
40,060,652	0	0	40,060,652	—	—
614,514,503	0	0	614,514,503	—	—
105,823,457	0	0	105,823,457	—	—
289,201,721	0	0	289,201,721	—	—
395,025,178	0	0	395,025,178	—	—
1,009,539,681	0	0	1,009,539,681	0.2/100	2,019,079

18 都市計画税に係る納税義務者数に関する調(平成25年度)

(単位:人)

区 分		総 数 (A)	法定免税点 未満のもの (B)	法定免税点 以上のもの (A)－(B)
土 地	個 人	40,596	262	40,334
	法 人	1,134	34	1,100
	計	41,730	296	41,434
家 屋	個 人	57,712	353	57,359
	法 人	1,557	31	1,526
	計	59,269	384	58,885
実 数	個 人	65,880	505	65,375
	法 人	1,780	63	1,717
	計	67,660	568	67,092

資料:固定資産概要調書

4 諸 税



市の木：山ざくら
(昭和44年2月1日制定)

1 軽自動車税車種別調定額等調

(単位：台・円)

車種		年度		22		23		24	
		台数	調定額	台数	調定額	台数	調定額		
原付 自転車	50 CC以下	10,714	10,714,000	10,462	10,462,000	10,348	10,348,000		
	90 CC以下	750	900,000	725	870,000	716	859,200		
	125 CC以下	1,938	3,100,800	2,196	3,513,600	2,405	3,848,000		
	ミニカー	130	325,000	129	322,500	128	320,000		
	小計	13,532	15,039,800	13,512	15,168,100	13,597	15,375,200		
軽自動車・ 小型 特殊	二輪車	3,217	7,720,800	3,223	7,735,200	3,177	7,624,800		
	三輪車	0	0	0	0	0	0		
	四輪	乗用	営業用	5	27,500	2	11,000	2	11,000
			自家用	13,307	95,793,600	13,844	99,668,400	14,465	104,131,200
		貨物	営業用	404	1,212,000	402	1,206,000	415	1,245,000
			自家用	5,226	20,903,000	5,271	21,083,000	5,277	21,106,000
	専ら雪上を走行	0	0	0	0	0	0		
	農耕用	221	221,000	223	223,000	222	222,000		
	特殊自動車	144	676,800	143	672,100	133	625,100		
小計	22,524	126,554,700	23,108	130,598,700	23,691	134,965,100			
二輪の小型自動車		2,416	9,664,000	2,418	9,672,000	2,424	9,696,000		
合計		38,472	151,258,500	39,038	155,438,800	39,712	160,036,300		

資料：各年度末調定資料

2 軽自動車等台数の推移

車種		年度	23				構成比	24		
			台数					台数		
			賦課 期日	非課税	課税 免除	課税		賦課 期日	非課税	課税 免除
原 付 自 転 車	50CC以下	10,482	7	14	10,461	26.8	10,380	6	9	
	90CC以下	752	25	0	727	1.9	737	22	0	
	125CC以下	2,200	7	1	2,192	5.6	2,417	10	1	
	ミニカー	134	0	5	129	0.3	128	0	4	
	小計	13,568	39	20	13,509	34.6	13,662	38	14	
軽 自 動 車 ・ 小 型 特 殊	二輪車	3,225	1	0	3,224	8.3	3,188	1	0	
	三輪車	0	0	0	0	0.0	0	0	0	
	四 輪 乗 用	営業用	3	0	1	2	0.0	3	0	1
		自家用	14,069	31	205	13,833	35.5	14,773	30	176
	四 輪 貨 物	営業用	397	0	0	397	1.0	413	0	0
		自家用	5,382	69	42	5,271	13.5	5,412	68	36
	専ら雪上を走行	0	0	0	0	0.0	0	0	0	
	農耕用	229	3	3	223	0.6	226	3	2	
	特殊自動車	203	0	60	143	0.4	152	0	12	
小計	23,508	104	311	23,093	59.2	24,167	102	227		
二輪の小型自動車		2,423	3	1	2,419	6.2	2,436	3	0	
合計		39,499	146	332	39,021	100.0	40,265	143	241	

資料：課税状況等の調

注1：二輪車に米軍関係車両の台数（25年度1台）を含む。

注2：四輪乗用自家用に米軍関係車両の台数（23年度2台、24年度4台、25年度8台）を含む。

注3：四輪貨物自家用に米軍関係車両の台数（23年度1台、24年度2台、25年度1台）を含む。

(単位：台・%)

24			25					
課 税	構成比	前年比	台 数				構成比	前年比
			賦課 期日	非課税	課税 免除	課 税		
10,365	26.0	99.1	10,186	6	14	10,166	25.0	98.1
715	1.8	98.3	700	17	0	683	1.7	95.5
2,406	6.0	109.8	2,707	15	2	2,690	6.6	111.8
124	0.3	96.1	138	0	3	135	0.3	108.9
13,610	34.1	100.7	13,731	38	19	13,674	33.6	100.5
3,187	8.0	98.9	3,113	1	0	3,112	7.7	97.6
0	0.0	100.0	0	0	0	0	0.0	100.0
2	0.0	100.0	3	0	0	3	0.0	150.0
14,567	36.5	105.3	15,590	28	244	15,318	37.7	105.2
413	1.0	104.0	412	0	0	412	1.0	99.8
5,308	13.3	100.7	5,460	66	48	5,346	13.1	100.7
0	0.0	100.0	0	0	0	0	0.0	100.0
221	0.6	99.1	225	3	2	220	0.5	99.5
140	0.4	97.9	123	0	21	102	0.3	72.9
23,838	59.8	103.2	24,926	98	315	24,513	60.3	102.8
2,433	6.1	100.6	2,482	3	0	2,479	6.1	101.9
39,881	100.0	102.2	41,139	139	334	40,666	100.0	102.0

3 市たばこ税の月別調定額等の推移

月 別	年 度		年 度	
	22		23	
	売渡本数	調 定 額	売渡本数	調 定 額
4	37,834,459	124,086,837	36,527,677	166,360,680
5	36,662,264	120,209,215	21,535,396	98,955,438
6	34,344,406	112,585,763	30,925,962	141,343,266
7	37,718,768	123,665,371	34,742,076	157,979,729
8	38,947,707	127,690,149	40,421,305	184,243,850
9	41,542,322	136,254,263	34,691,045	157,658,846
10	82,237,930	269,829,435	33,096,143	150,325,297
11	11,581,463	78,248,778	33,054,324	149,979,554
12	20,118,893	91,575,484	33,127,855	150,371,370
1	28,504,435	129,485,865	36,993,814	168,012,017
2	25,495,456	116,144,333	29,176,114	132,378,869
3	27,390,168	124,591,040	30,565,871	138,683,284
合 計	422,378,271	1,554,366,533	394,857,582	1,796,292,200
月 平 均	35,198,189	129,530,544	32,904,799	149,691,017
対 前 年 比	91.9	103.1	93.5	115.6
税 率	平成22年9月売渡分まで 平成22年10月売渡分から 製造たばこ:3,298円／千本 :4,618円／千本 旧3級品:1,564円／千本 :2,190円／千本			

資料：調定資料

(単位:本・円・%)

24	
売渡本数	調定額
34,186,391	154,998,341
31,116,685	141,186,541
35,587,668	161,393,002
32,420,351	146,827,908
34,095,130	154,493,566
34,803,057	157,673,423
32,530,209	147,292,161
34,122,542	154,485,063
32,511,160	147,158,543
34,901,848	158,092,687
29,728,024	134,475,206
29,545,534	133,732,163
395,548,599	1,791,808,604
32,962,383	149,317,384
100.2	99.8

5 徴 収



大和市役所 本庁舎
(昭和 49 年 3 月 1 日竣工)

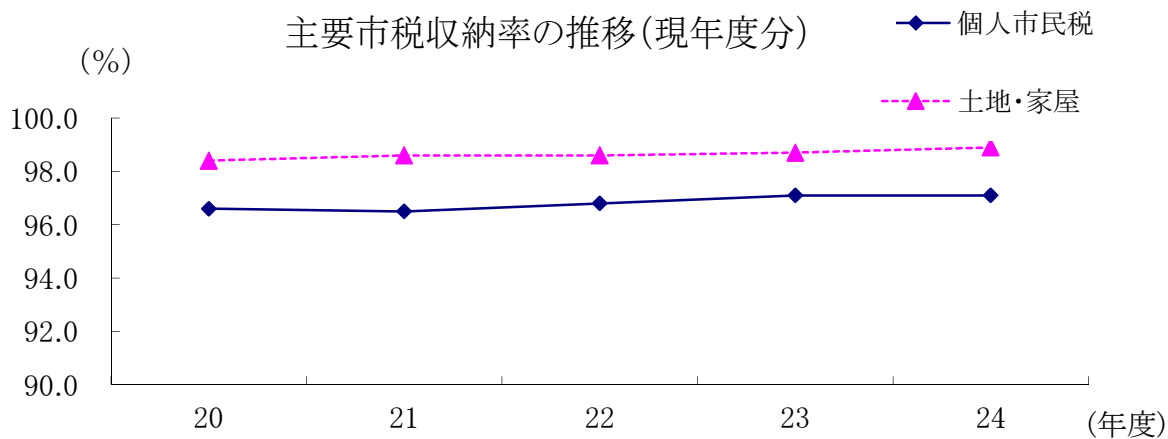
1 市税年度別収納率の推移

(1) 現年度分

(単位:%)

年度	区分	個人市民税	法人市民税	固定資産税		都市計画税	軽自動車税	市税全体
				土地・家屋	償却資産			
20		96.6	99.5	98.4	99.8	98.4	95.7	97.9
21		96.5	99.7	98.6	99.9	98.6	95.9	97.9
22		96.8	99.7	98.6	99.7	98.6	96.0	98.0
23		97.1	99.8	98.7	99.8	98.7	96.0	98.2
24		97.2	99.9	98.9	99.9	98.9	96.5	98.4

資料: 収納課 注: 市たばこ税は各年度100%であるので省略した。

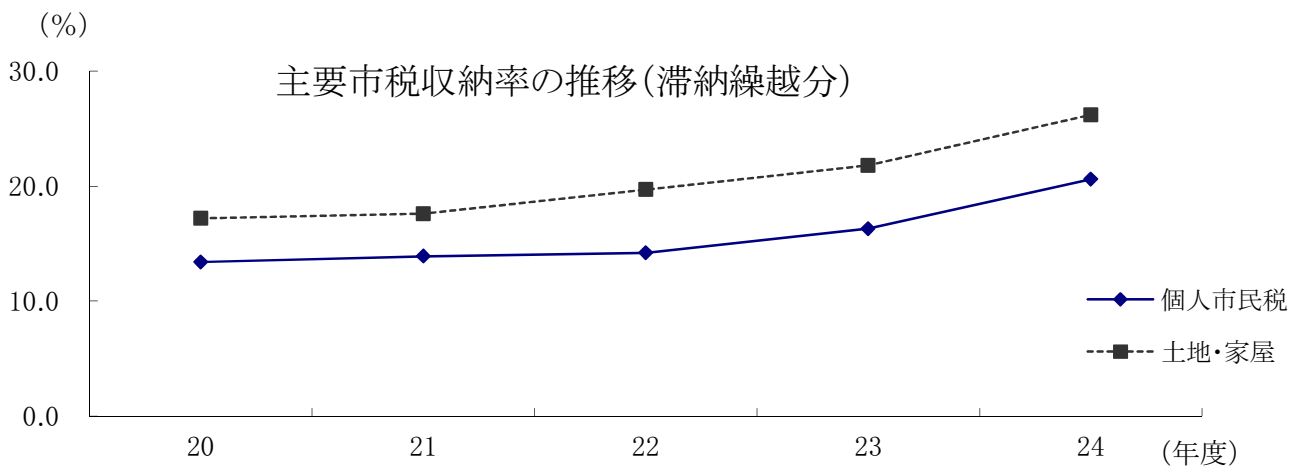


(2) 滞納繰越分

(単位:%)

年度	区分	個人市民税	法人市民税	固定資産税		都市計画税	軽自動車税	市税全体
				土地・家屋	償却資産			
20		13.4	15.6	17.2	33.2	16.2	17.2	14.9
21		13.9	10.9	17.6	43.1	17.6	15.2	15.1
22		14.2	13.6	19.7	6.5	19.7	15.4	15.7
23		16.3	9.6	21.8	22.6	21.8	17.6	17.6
24		20.6	12.7	26.2	12.5	26.2	21.5	22.0

資料: 収納課

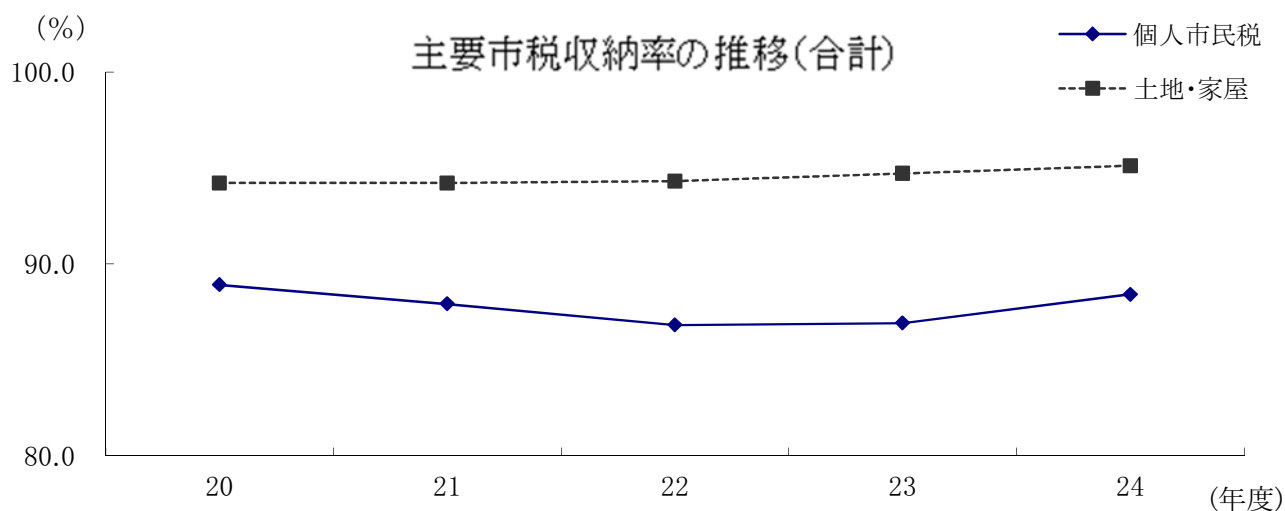


(3) 合計

(単位:%)

年度	区分	個人市民税	法人市民税	固定資産税		都市計画税	軽自動車税	市税全体
				土地・家屋	償却資産			
20		88.9	97.6	94.2	98.9	94.2	85.2	92.5
21		87.9	97.1	94.2	99.3	94.2	85.5	91.9
22		86.8	97.4	94.3	99.0	94.3	85.8	91.7
23		86.9	97.4	94.7	99.2	94.6	86.4	92.0
24		88.4	97.8	95.1	99.3	95.1	87.7	92.7

資料: 収納課



2 市税月別収入額調(平成24年度)

(単位:円・%)

年度	平成24年度					
	現年度分	滞納繰越分	計	構成比	前年度収入額	前年比
4	120,902,376	31,372,871	152,275,247	0.4	255,790,050	59.5
5	3,801,126,259	29,396,646	3,830,522,905	11.1	3,686,042,678	103.9
6	6,428,917,735	67,427,392	6,496,345,127	18.8	6,853,081,178	94.8
7	2,747,866,149	81,341,110	2,829,207,259	8.2	2,303,275,279	122.8
8	3,632,311,148	54,028,322	3,686,339,470	10.6	3,960,796,636	93.1
9	2,086,298,366	43,544,197	2,129,842,563	6.2	2,194,567,505	97.1
10	3,854,503,321	46,949,756	3,901,453,077	11.3	3,666,917,037	106.4
11	2,047,387,926	37,642,450	2,085,030,376	6.0	1,905,067,757	109.4
12	1,824,073,143	76,137,067	1,900,210,210	5.5	1,974,162,413	96.3
1	3,673,090,818	59,073,832	3,732,164,650	10.8	3,651,954,588	102.2
2	1,652,390,316	45,215,811	1,697,606,127	4.9	1,583,862,137	107.2
3	1,194,190,261	34,841,770	1,229,032,031	3.5	1,466,280,203	83.8
4	952,213,241	0	952,213,241	2.7	917,146,035	103.8
5	9,771,774	0	9,771,774	0.0	5,571,157	175.4
計	34,025,042,833	606,971,224	34,632,014,057	100.0	34,424,514,653	100.6
付記						

資料: 収納課

3 口座振替に関する調

(1)加入状況

(単位:件・%)

年 度	市・県民税 (普通徴収)		固定・都市税 (土地・家屋)		固定資産税 (償却資産)		軽自動車税	
	加入件数	加入率	加入件数	加入率	加入件数	加入率	加入件数	加入率
21	15,747	28.2	31,771	47.8	496	24.7	1,215	3.2
22	11,131	25.0	32,387	48.2	495	25.5	1,126	2.9
23	11,597	25.2	33,119	48.9	520	27.1	886	2.9
24	11,137	24.2	33,248	48.3	552	25.6	853	2.7

資料:収納課

(各年度3月末現在)

(2)振替状況

(単位:件・千円・%)

区分	税目	市・県民税 (普通徴収)	固定・都市税 (土地・家屋)	固定資産税 (償却資産)	軽自動車税	計
		件数	金額	割合	金額	割合
振替依頼	件数	35,393	112,842	1,731	1,127	151,093
	金額	2,544,256	6,294,236	276,207	4,568	9,119,267
振替済	件数	34,087	110,171	1,708	1,100	147,066
	割合	96.3	97.6	98.7	97.6	97.3
	金額	2,459,889	6,132,547	275,449	4,437	8,872,322
	割合	96.7	97.4	99.7	97.1	97.3
振替不能	件数	1,306	2,671	23	27	4,027
	割合	3.7	2.4	1.3	2.4	2.7
	金額	84,367	161,689	758	131	246,945
	割合	3.3	2.6	0.3	2.9	2.7

資料:収納課

4 コンビニエンスストア収納に関する調

(単位:件・千円・%)

年 度	区 分	市・県民税 (普通徴収)		固定・都市税 (土地・家屋)		固定資産税 (償却資産)		軽自動車税	
		取扱件数	利用率	取扱件数	利用率	取扱件数	利用率	取扱件数	利用率
22	取扱件数	65,605	51.6	59,096	41.3	571	9.7	21,141	58.0
	取扱金額	1,615,653	37.2	1,289,574	16.2	14,588	0.9	81,721	56.6
23	取扱件数	65,478	58.6	62,919	44.7	567	10.0	22,322	61.1
	取扱金額	1,603,143	41.7	1,391,929	17.7	12,415	0.9	87,370	59.5
24	取扱件数	76,064	57.0	69,834	47.2	643	11.5	23,824	62.4
	取扱金額	1,847,584	42.1	1,482,460	19.1	14,158	1.0	94,108	65.2

資料:収納課 (利用率:コンビニエンスストア納付/窓口納付全体)

5 市税延滞金収入状況調(平成24年度)

(単位:円・%)

税目	区 分		現 年 度 分		滞 納 繰 越 分		計	
	金 額	構成比	金 額	構成比	金 額	構成比	金 額	構成比
個人市民税	2,650,425	28.4	82,204,140	58.5	84,854,565	56.6		
法人市民税	3,144,900	33.8	1,652,400	1.2	4,797,300	3.2		
固定・都市税 (土地・家屋)	3,492,915	37.5	55,744,668	39.6	59,237,583	39.5		
固定資産税 (償却資産)	31,400	0.3	267,500	0.2	298,900	0.2		
軽自動車税	0	0.0	690,900	0.5	690,900	0.5		
特別土地保有税	0	0.0	0	0.0	0	0.0		
合 計	9,319,640	100.0	140,559,608	100.0	149,879,248	100.0		

資料:収納課

6 歳出還付金等に関する調(平成24年度)

(単位:件・円)

科目	区 分		還 付		充 当		還付加算金		合 計	
	件 数	金 額	件 数	金 額	件 数	金 額	件 数	金 額	件 数	金 額
市・県民税 (普通徴収)	1,131	20,140,320	494	2,845,482	154	638,400	1,779	23,624,202		
市・県民税 (特別徴収)	1,011	13,845,810	133	1,207,800	211	1,127,100	1,355	16,180,710		
市・県民税 (年金特徴)	336	2,806,900	25	144,300	54	135,600	415	3,086,800		
法人市民税	225	41,093,500	82	3,836,400	124	1,040,200	431	45,970,100		
固定・都市税 (土地・家屋)	25	3,092,819	21	254,100	9	162,500	55	3,509,419		
固定資産税 (償却資産)	12	2,222,400	1	20,000	10	339,100	23	2,581,500		
軽自動車税	21	82,600	9	17,000	1	2,300	31	101,900		
合 計	2,761	83,284,349	765	8,325,082	563	3,445,200	4,089	95,054,631		

資料:収納課

7 督促状発布状況調(平成24年度)

(単位:件・円)

税目	区分	年度末調定		督促状発布			
		件数	税額	件数	比率	税額	比率
市・県民税(普通徴収)		160,037	7,015,262,400	43,007	26.9	1,424,853,084	20.3
市・県民税(特別徴収)		218,348	16,011,016,398	2,832	1.3	60,348,880	0.4
法人市民税		7,221	2,427,363,600	423	5.9	25,533,200	1.1
軽自動車税		39,711	160,036,300	6,709	16.9	24,289,300	15.2
固定・都市税(土地・家屋)		273,926	13,857,926,700	26,021	9.5	856,658,386	6.2
固定資産税(償却資産)		7,605	1,635,005,900	331	4.4	13,926,300	0.9

注:件数は期別数

8 財産差押状況(平成24年度)

(単位:件・円)

差押物件	区分	差 押		換 価	
		件数	税額	件数	税額
不動産		170	125,012,452	3	31,133,333
電話加入権		0	0	0	0
預金		407	175,625,986	354	96,691,011
その他の債権		490	295,041,454	476	118,248,551
給与		353	180,920,505	2,096	203,035,900
動産他		6	33,566,259	6	2,336,840
計		1,426	810,166,656	2,935	451,445,635

資料:収納課

9 年度別公売実績の調

(単位:件・円)

公売物件	年度	平成22年度		平成23年度		平成24年度	
		件数	売却代金	件数	売却代金	件数	売却代金
不動産		4	117,731,132	3	26,511,010	3	31,133,333
動産等		15 (15)	5,134,576 (5,134,576)	9 (9)	3,686,000 (3,686,000)	6 (6)	2,336,840 (2,336,840)
電話加入権		2	2,000				
計		21 (15)	122,867,708 (5,134,576)	12 (9)	30,197,010 (3,686,000)	9 (6)	33,470,173 (2,336,840)

注:()内はインターネット公売実績の再掲である。件数は公売で落札のあった物件数である。

10 滞納処分執行停止状況調(平成24年度)

税目	区分	法15条の7第1項			左のうち法15条の7第5項			第2号(生)	
		第1号(財産なしの者)			(即時消滅)				
		人数	件数	税額	人数	件数	税額	人数	件数
個人市民税(普通徴収)		136	1,181	27,117,690	25	226	3,925,958	263	1,837
個人市民税(特別徴収)		102	907	15,936,183	95	788	11,428,109	0	0
小計		238	2,088	43,053,873	120	1,014	15,354,067	263	1,837
法人市民税		34	97	5,707,769	30	74	4,554,269	0	0
固定資産税(土地・家屋)		40	455	38,928,386	13	114	9,908,419	19	186
固定資産税(償却資産)		12	61	2,768,100	8	42	1,044,300	1	7
小計		52	516	41,696,486	21	156	10,952,719	20	193
軽自動車税		32	107	321,200	12	32	134,200	35	114
都市計画税				6,532,767			1,662,781		
合計		356	2,808	97,312,095	183	1,276	32,658,036	318	2,144

資料: 収納課(市県民税按分率 0.3994、固定・都市税按分率 0.1437) 注: 件数は期別件数である。

都市計画税の人数、件数は固定資産税(土地・家屋)と同数。

11 市税不納欠損処分明細(平成24年度)

税目	理由	法第15条の7第4項 (執行停止後3年経過消滅)		法第15条の7第5項 (執行停止・即時消滅)		法 (5年 件数
		件数	税額	件数	税額	件数
個人市民税(普通徴収)		2,111	46,548,386	226	3,925,958	7,536
個人市民税(特別徴収)		53	336,166	788	11,428,108	480
小計		2,164	46,884,552	1,014	15,354,066	8,016
法人市民税		3	125,066	74	4,554,269	110
固定資産税(土地・家屋)		379	9,987,783	114	9,908,419	1,010
固定資産税(償却資産)		0	0	42	1,044,300	16
小計		379	9,987,783	156	10,952,719	1,026
軽自動車税		115	377,420	32	134,200	803
都市計画税			1,676,100		1,662,781	
合計		2,661	59,050,921	1,276	32,658,035	9,955

資料: 収納課(市県民税按分率 0.3994、固定・都市税按分率 0.1437)

注: 件数は期別件数である。

都市計画税の件数は、固定資産税(土地・家屋)と同数

(単位：人・件・円)

法15条の7 第1項			総計			
活困窮者)	第3号(所在不明者)					
税 額	人数	件数	税 額	人数	件数	税 額
29,021,038	145	802	16,825,844	544	3,820	72,964,572
0	0	0	0	102	907	15,936,183
29,021,038	145	802	16,825,844	646	4,727	88,900,755
0	0	0	0	34	97	5,707,769
4,766,639	8	56	939,190	67	697	44,634,215
92,200	0	0	0	13	68	2,860,300
4,858,839	8	56	939,190	80	765	47,494,515
418,800	22	81	290,000	89	302	1,030,000
799,913			157,610			7,490,290
35,098,590	175	939	18,212,644	849	5,891	150,623,329

(単位：件・円)

第18条第1項 経過時効消滅)	総計	
税 額	件 数	税 額
129,210,674	9,873	179,685,018
3,822,729	1,321	15,587,003
133,033,403	11,194	195,272,021
12,203,200	187	16,882,535
18,435,775	1,503	38,331,977
416,300	58	1,460,600
18,852,075	1,561	39,792,577
2,325,600	950	2,837,220
3,093,800		6,432,681
169,508,078	13,892	261,217,034

12 市税の賦課徴収に要する経費の調

(単位:千円・人・%)

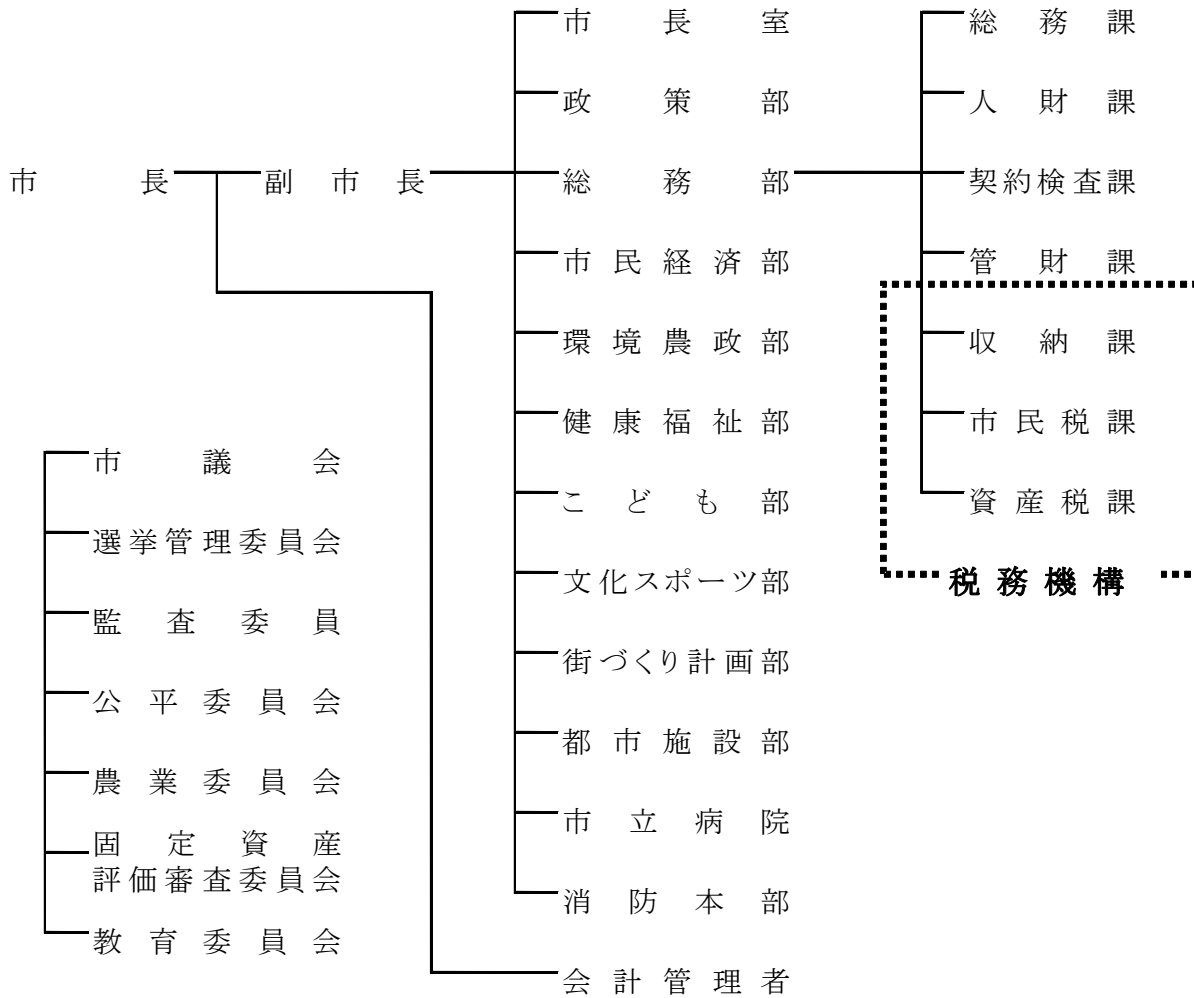
区 分		年 度	21	22	23	24
税収入額	(1)市 税		35,286,312	34,323,102	34,424,515	34,632,014
	(2)個人県民税		10,257,363	9,433,981	9,272,042	9,709,004
	(3)合 計		45,543,675	43,757,083	43,696,557	44,341,018
	対前年比		97.1	96.1	99.9	101.5
徴 税 費	人 件 費	(4)基 本 給	258,790	258,027	249,935	229,899
		(5)諸 手 当	186,303	176,301	170,146	150,064
		(イ)超過勤務手当	31,091	28,062	27,599	19,132
		(ロ)税務特別手当	0	0	0	0
		(ハ)その他の手当	155,212	148,239	142,547	130,932
		(6)そ の 他	85,220	86,083	65,342	60,202
		(7)小 計	530,313	520,411	485,423	440,165
	需 用 費	(8)旅 費	641	925	624	743
		(9)賃 金	7,246	7,238	8,693	7,119
		(10)そ の 他	135,156	142,362	131,225	123,580
		(11)小 計	143,043	150,525	140,542	131,442
	報 奨 金 等 の 経 費	(12)前納報奨金	0	0	0	0
		(13)そ の 他	63	63	63	63
		(14)小 計	63	63	63	63
その他	(15)そ の 他	1,880	2,741	21,775	0	
(16) 合 計			675,299	673,740	647,803	571,670
対前年比			96.9	99.8	96.2	88.2
(17)県民税徴収取扱費			400,118	392,774	358,917	363,100
(イ)納税義務者数等を基準にした金額			379,173	372,695	336,156	343,836
(ロ)徴収金を基準にした金額			20,945	20,079	22,761	19,264
(ハ)報奨金の額に相当する金額			0	0	0	0
(18) (16) - (17)			275,181	280,966	288,886	208,570
徴税費の割合	(19) (16) ÷ (3)		1.5	1.5	1.5	1.3
	(20) (18) ÷ (1)		0.8	0.8	0.8	0.6
(21) 税 務 職 員 数			70	76	74	71
ほ か 臨 時 職 員			10	25	10	27
(22) (1) ÷ (21)			504,090	451,620	465,196	487,775

資料 市町村税課税状況等の調

6 その他

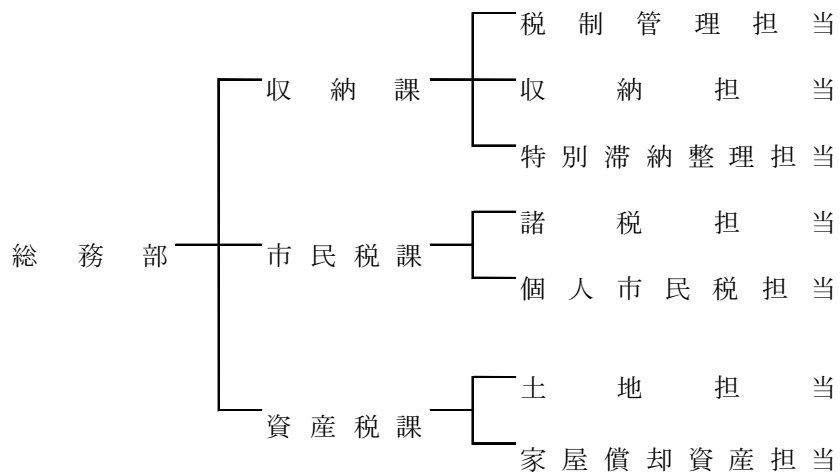
1 組織図

(1) 大和市役所組織図



(平成25年4月1日現在)

(2) 税務機構



(平成25年4月1日現在)

2 税三課事務分掌

課名	担当名	事 務 分 掌
収納課	税制管理担当	1. 税務事務の計画及び税制に関すること。
		2. 市税、国民健康保険税、下水道使用料及び下水道受益者負担金(以下、市税等という)並びに市営住宅家賃、市営住宅駐車場使用料及び個人の県民税の賦課担当課との連絡調整に関すること。
		3. 固定資産評価審査委員会に関すること。
		4. 市税収入の総括に関すること。
		5. 税務統計に関すること。
		6. 市税等、市営住宅家賃及び市営住宅駐車場使用料及び個人の県民税の収納に関すること。
		7. 市税等及び個人の県民税の振替納付に関すること。
		8. 過誤納金の処理に関すること。
		9. 納税思想の普及啓発に関すること。
	収納担当	1. 徴収計画に関すること。
		2. 市税等の納付の督促に関すること。
		3. 徴収猶予及び納税相談に関すること。
		4. 滞納の整理及び処分並びに交付要求に関すること。
		5. 市税等徴収嘱託員に関すること。
特別滞納整理担当	上記のうち滞納本税上位400件の高額案件に関すること。	
市民税課	諸税担当	1. 法人市民税、軽自動車税及び市たばこ税の調査、申告及び賦課に関すること。
		2. 法人市民税及び軽自動車税の異議申立て及び減免に関すること。
		3. 原動機付自転車及び小型特殊自動車の標識交付に関すること。
	個人市民税担当	1. 個人市県民税の異議申立て及び減免に関すること。
		2. 個人市県民税の調査、申告及び賦課に関すること。
		3. 特別徴収に係る個人市県民税の過不足の調査に関すること。
資産税課	土地担当	1. 固定資産税及び都市計画税の減免及び納期限の延長に関すること。
		2. 固定資産税及び都市計画税の異議申立に関すること。
		3. 固定資産税及び都市計画税の閲覧に関すること。
		4. 市税に係る諸証明に関すること。
		5. 土地の調査、評価及び価格の決定に関すること。
		6. 土地に係る固定資産税及び都市計画税の賦課に関すること。
		7. 土地課税台帳及び土地名寄帳の管理に関すること。
		8. 特別土地保有税に関すること。
		9. 国有資産等所在市町村交付金に関すること。
	家屋償却資産担当	1. 固定資産税及び都市計画税の減免及び納期限の延長に関すること。
		2. 固定資産税及び都市計画税の異議申立に関すること。
		3. 固定資産課税台帳の縦覧に関すること。
		4. 家屋の調査、評価及び価格の決定に関すること。
		5. 家屋に係る固定資産税及び都市計画税の賦課に関すること。
		6. 家屋課税台帳及び家屋名寄帳の管理に関すること。
		7. 償却資産の調査、評価及び価格の決定に関すること。
8. 償却資産に係る固定資産税の賦課に関すること。		

3 税務職員に関する調

(1)職員に関する調

(単位:人・%)

区分	年度	21	22	23	24	25
	市職員数		1,796	1,825	1,821	1,829
市長部局職員数(A)		1,005	1,009	1,000	993	992
税務関係職員数(B)		73	72	72	70	70
(B) ÷ (A)		7.3	7.1	7.2	7.1	7.1

注:嘱託職員含む

(平成25年4月1日現在)

(2)税務関係職員調

(単位:人)

部	課	担当	職名及び人員							計	
			参事兼課長	主幹兼係長	係長	副主幹	主査	主任	主事		主事補
総務部	収納課	税制管理担当			1		(1) 2	(1) 3			(2) 6
		収納担当			1	1	(2) 3	(1) 4	(4) 7	(1) 1	(8) 17
		特別滞納整理担当			1		1		(1) 4		(1) 6
		計	1		3	1	(3) 6	(2) 7	(5) 11	(1) 1	(11) 30
	市民税課	諸税担当			1	1		(1) 1			(1) 4
		個人市民税担当			1		1	(1) 4	(5) 10		(6) 16
		計	1		2	1	1	(2) 5	(5) 11		(7) 21
	資産税課	土地担当			1		1		(2) 4		(2) 8
		家屋償却資産担当			1		2	(1) 3	(3) 4		(4) 10
		計	(1) 1		2		3	(1) 5	(5) 8		(7) 19
	税務職員計		(1) 3		7	2	(3) 10	(5) 17	(15) 30	(1) 1	(25) 70

注1:()は女子職員の再掲

(平成25年4月1日現在)

(3) 税務職員年齢別調

(単位:人・歳)

課 名	年齢区分						計	平均年齢
	20歳未満	30歳未満	40歳未満	50歳未満	50歳以上			
収 納 課		(5) 9	(2) 5	(4) 13		3	(11) 30	37.7
市 民 税 課		(2) 5	(4) 10	(1) 3		3	(7) 21	36.1
資 産 税 課		(5) 8	(1) 4	(1) 6		1	(7) 19	35.5
計		(12) 22	(7) 19	(6) 22		7	(25) 70	36.6

注: ()は女子職員の再掲

(平成25年4月1日現在)

(4) 税務職員税務経験年数調

(単位:人)

課 名	年数区分						計	平均年数		
	1年未満	2年未満	3年未満	5年未満	10年未満	10年以上				
収 納 課	(4) 8	(3) 6	(1) 3	(2) 6	(1) 3		4	(11) 30	4年3ヶ月	
市 民 税 課	(1) 4		(2) 3	(2) 5	(2) 4		1	(7) 21	3年2ヶ月	
資 産 税 課	(2) 5	(1) 3	(1) 2	(3) 4			2	3	(7) 19	4年4ヶ月
計	(7) 17	(4) 13	(4) 8	(7) 15	(3) 9		8	(25) 70	3年11ヶ月	

注: ()は女子職員の再掲

(平成25年4月1日現在)

4 最近の主な税務事務実施状況

収 納 課	H11年 4月	市税の郵便局における自動払込み開始
	H12年 3月	市税の全期前納報奨金制度廃止
	〃 4月	督促状等発送の外部委託開始
	〃 4月	口座振替の「領収のお知らせ」発行廃止
	〃 10月	大和市市税等収納率向上対策本部設置
	〃 11月	管理職等動員による一斉滞納整理の実施
	H13年 1月	滞納管理システム導入
	〃 3月	不動産公売開始
	〃 9月	市税等滞納者に対する行政サービスの給付等の制限開始
	〃 11月	自動車公売開始
	H14年 1月	市税ホームページ(市民税課、資産税課と共同)開設
	〃 10月	市税等徴収嘱託員制度開始
	H15年 5月	特別滞納整理担当の設置
	H16年 2月	土・日曜日の納税相談、収納業務の試行実施
	〃 4月	火・木曜日の夜間納税相談、収納業務の実施
	H17年 4月	コンビニエンス・ストア収納業務開始
H18年10月	インターネット公売開始	

市民税課	H13年 6月	過年度証明のオンライン処理再構築
	H14年 4月	過年度課税のオンライン処理再構築
	〃 5月	特別徴収納入書(OCR)発行業務委託
	〃 7月	課税状況の調作成委託
	H15年 4月	課税資料OCR機器システム導入業務委託
	H17年 5月	軽自動車税納税通知書のコンビニエンス・ストア対応納付書開始
	H18年 6月	市・県民税納税通知書の単票化及びコンビニエンス・ストア対応納付書開始
	H21年10月	市・県民税の公的年金からの天引き(特別徴収)を開始
	H23年1月	所得税確定申告書のデータ連携(国税連携)開始
	H23年10月	新基幹システムの運用開始
	H23年12月	給与支払報告書・法人市民税関係申告書の電子申告開始

資産税課	H11年 4月	税務地図情報システム導入
	〃 7月	資産税課ホームページ開設
	H12年 4月	市内全域の宅地に市街地宅地評価法(路線価方式)を適用
	〃 5月	課税明細書の送付開始
	〃 7月	課税台帳等のCD-R化の開始
	H14年 3月	分室・連絡所による諸証明(固定資産関係を除く)の直接交付開始
	〃 4月	家屋評価システム導入
	〃 5月	同一住所の共有者へ納税告知の開始(代表者を含む連名3名まで)
	H15年 4月	土地・家屋閲覧簿の廃止
	〃 11月	土地異動連絡票のペーパーレス化(電子データ化)
	H16年 2月	土・日曜日の市税等証明交付事務の試行実施
	〃 4月	分室での家屋登録証明交付開始
	H17年 4月	各連絡所での家屋登録証明交付開始
	〃 4月	土地課税台帳のペーパーレス化(電子台帳化)
	〃 5月	共有者へ確定通知書送付開始
	〃 5月	渋谷(南部地区)土地区画整理事業施行地区でのみならず課税開始
	H18年 5月	納税通知書の単票化及びコンビニエンス・ストア対応納付書開始
	〃 5月	同一住所の共有者へ納税告知の拡大(代表者を含む連名6名まで)
	H19年12月	電算処理帳票の一部ペーパーレス化(PDF化)
	H21年 4月	耐震改修工事を実施した住宅に対する減免制度スタート(H26年度まで)

(平成25年4月30日現在)

5 税制一覧表(平成25年度)

税目	納税義務者	課税標準及び税率																																					
市民税 (個人)	1. 市内に住所を有する個人 ⇒均等割額、所得割額の合算額 2. 市内に事務所、事業所又は家屋敷を有する個人で、市内に住所を有しない者 ⇒均等割額のみ	<ul style="list-style-type: none"> 均等割 3,000円 所得割 一律 6% 																																					
市民税 (法人)	1. 市内に事務所、事業所を有する法人 ⇒均等割額と法人割額の合算額 2. 市内に寮等のみを有し、事務所又は事業所を有しない法人 ⇒均等割額のみ	<ul style="list-style-type: none"> 均等割 <table border="1"> <thead> <tr> <th>資本金等の額A</th> <th>市内従業者数B</th> <th>均等割額</th> </tr> </thead> <tbody> <tr> <td>下記以外の法人等</td> <td>—</td> <td>5万円</td> </tr> <tr> <td rowspan="2">A ≤ 1千万円</td> <td>B > 50人</td> <td>12万円</td> </tr> <tr> <td>B ≤ 50人</td> <td>5万円</td> </tr> <tr> <td rowspan="2">1千万円 < A ≤ 1億円</td> <td>B > 50人</td> <td>15万円</td> </tr> <tr> <td>B ≤ 50人</td> <td>13万円</td> </tr> <tr> <td rowspan="2">1億円 < A ≤ 10億円</td> <td>B > 50人</td> <td>40万円</td> </tr> <tr> <td>B ≤ 50人</td> <td>16万円</td> </tr> <tr> <td rowspan="2">10億円 < A ≤ 50億円</td> <td>B > 50人</td> <td>175万円</td> </tr> <tr> <td>B ≤ 50人</td> <td>41万円</td> </tr> <tr> <td rowspan="2">A > 50億円</td> <td>B > 50人</td> <td>300万円</td> </tr> <tr> <td>B ≤ 50人</td> <td>41万円</td> </tr> </tbody> </table> <p>※「下記以外の法人とは、大和市税条例第12条の表中の「1に掲げる法人」です</p> 法人割 <table border="1"> <thead> <tr> <th>資本金等の額A</th> <th>法人税割</th> </tr> </thead> <tbody> <tr> <td>A > 1億円</td> <td>14.7%</td> </tr> <tr> <td>A ≤ 1億円</td> <td>12.3%</td> </tr> </tbody> </table> 	資本金等の額A	市内従業者数B	均等割額	下記以外の法人等	—	5万円	A ≤ 1千万円	B > 50人	12万円	B ≤ 50人	5万円	1千万円 < A ≤ 1億円	B > 50人	15万円	B ≤ 50人	13万円	1億円 < A ≤ 10億円	B > 50人	40万円	B ≤ 50人	16万円	10億円 < A ≤ 50億円	B > 50人	175万円	B ≤ 50人	41万円	A > 50億円	B > 50人	300万円	B ≤ 50人	41万円	資本金等の額A	法人税割	A > 1億円	14.7%	A ≤ 1億円	12.3%
資本金等の額A	市内従業者数B	均等割額																																					
下記以外の法人等	—	5万円																																					
A ≤ 1千万円	B > 50人	12万円																																					
	B ≤ 50人	5万円																																					
1千万円 < A ≤ 1億円	B > 50人	15万円																																					
	B ≤ 50人	13万円																																					
1億円 < A ≤ 10億円	B > 50人	40万円																																					
	B ≤ 50人	16万円																																					
10億円 < A ≤ 50億円	B > 50人	175万円																																					
	B ≤ 50人	41万円																																					
A > 50億円	B > 50人	300万円																																					
	B ≤ 50人	41万円																																					
資本金等の額A	法人税割																																						
A > 1億円	14.7%																																						
A ≤ 1億円	12.3%																																						
固定資産税	土地、家屋、償却資産の所有者	課税台帳に登録された価格 1.4%																																					
都市計画税	市街化区域内に所在する土地、家屋の所有者	課税台帳に登録された価格 0.2%																																					
軽自動車税	1. 原動機付自動車の所有者 2. 軽自動車の所有者 3. 小型特殊自動車の所有者 4. 二輪の小型自動車の所有者 ただし、所有権留保されている場合にあつては使用者	<ul style="list-style-type: none"> 1. 原動機付自転車 <table border="1"> <thead> <tr> <th>総排気量</th> <th>税額</th> </tr> </thead> <tbody> <tr> <td>50cc以下</td> <td>1,000円</td> </tr> <tr> <td>90cc以下</td> <td>1,200円</td> </tr> <tr> <td>125cc以下</td> <td>1,600円</td> </tr> <tr> <td>ミニカー</td> <td>2,500円</td> </tr> </tbody> </table> 2. 軽自動車 <table border="1"> <thead> <tr> <th>種類</th> <th>税額</th> </tr> </thead> <tbody> <tr> <td>二輪</td> <td>2,400円</td> </tr> <tr> <td>三輪</td> <td>3,100円</td> </tr> <tr> <td colspan="2">四輪以上</td> </tr> <tr> <td rowspan="2">乗用</td> <td>自家用</td> <td>7,200円</td> </tr> <tr> <td>営業用</td> <td>5,500円</td> </tr> <tr> <td rowspan="2">貨物</td> <td>自家用</td> <td>4,000円</td> </tr> <tr> <td>営業用</td> <td>3,000円</td> </tr> </tbody> </table> 3. 小型特殊自動車 <table border="1"> <thead> <tr> <th>種類</th> <th>税額</th> </tr> </thead> <tbody> <tr> <td>農耕用、雪上用</td> <td>1,000円</td> </tr> <tr> <td>その他</td> <td>4,700円</td> </tr> </tbody> </table> 4. 二輪の小型自動 4,000円 	総排気量	税額	50cc以下	1,000円	90cc以下	1,200円	125cc以下	1,600円	ミニカー	2,500円	種類	税額	二輪	2,400円	三輪	3,100円	四輪以上		乗用	自家用	7,200円	営業用	5,500円	貨物	自家用	4,000円	営業用	3,000円	種類	税額	農耕用、雪上用	1,000円	その他	4,700円			
総排気量	税額																																						
50cc以下	1,000円																																						
90cc以下	1,200円																																						
125cc以下	1,600円																																						
ミニカー	2,500円																																						
種類	税額																																						
二輪	2,400円																																						
三輪	3,100円																																						
四輪以上																																							
乗用	自家用	7,200円																																					
	営業用	5,500円																																					
貨物	自家用	4,000円																																					
	営業用	3,000円																																					
種類	税額																																						
農耕用、雪上用	1,000円																																						
その他	4,700円																																						
市たばこ税	たばこの卸売り販売業者等	売り渡し本数1,000本につき5,262円 (旧3級品 2,495円)																																					
特別土地保有税	土地の所有者又は取得者 *H15年度から当分の間、新たな課税は行わない	<ul style="list-style-type: none"> 保有分 土地の取得価額又は修正取得価額 1.4% 取得分 土地の取得価額 3% 																																					

税 目	賦課期日	徴収方法	納 期
市民税(個人)	1月1日	1)普通徴収	1期 6月1日～6月30日 2期 8月1日～8月31日 3期 10月1日～10月31日 4期 翌年1月1日～1月31日
		2)特別徴収	徴収した月の翌月10日 徴収月 [給与所得者] 6月～翌年5月まで 年12回 [年金所得者] 仮徴収期間:4月・6月・8月 本徴収期間:10月・12月・翌年2月
市民税(法人)			原則として事業年度終了後2月以内
固定資産税	1月1日	普通徴収	1期 5月1日～5月31日 2期 7月1日～7月31日 3期 9月1日～9月30日 4期 12月1日～12月31日
都市計画税			
軽自動車税	4月1日	普通徴収	5月11日～5月31日
市たばこ税		申告納付	翌月末日
特別土地保有税		申告納付	保有分 5月31日 取得分 1月1日前1年以内の取得分 2月末日 7月1日前1年以内の取得分 8月31日

6 市税に係る証明、閲覧件数等の調

(単位:件・円)

区分		年度	22		23		24	
			件数	金額	件数	金額	件数	金額
有料証明・閲覧	市民税	市県民税証明	28,027	8,408,100	27,601	8,280,300	30,303	9,090,900
		法人所在証明	105	31,500	54	16,200	47	14,100
	納税	納税証明	3,401	1,020,300	3,272	981,600	3,704	1,111,200
	資産税	固定資産証明	10,062	3,018,600	11,165	3,349,500	11,165	3,349,500
		閲覧	181	34,580	205	32,500	187	35,220
		住宅家屋証明	1,481	1,925,300	1,506	1,957,800	1,288	1,674,400
	計		43,257	14,438,380	43,803	14,617,900	46,694	15,275,320
公用・手数料免除無料証明	市・県民税証明		400	—	556	—	495	—
	納税証明		1,999	—	2,140	—	2,147	—
	資産税証明他 (登録価格通知含む)		2,033	—	2,053	—	1,997	—
	計		4,432	—	4,749	—	4,639	—
合計		47,689	14,438,380	48,552	14,617,900	51,333	15,275,320	

市 税 概 要 平成 25 年度

発 行 平成 25 年 12 月

発 行 者 大 和 市

編 集 大和市役所 総務部 収納課
大和市下鶴間一丁目 1 番 1 号

電話:046-263-1111(代表)

内線:5240、5246

FAX:046-263-6843

Eメール:so_shuun@city.yamato.lg.jp