

# 市 税 概 要

平 成 2 6 年 度





# 目 次

## 1 総括

1 大和市の概況	1
2 人口、世帯数等の推移	2
3 平成 25 年度一般会計決算構成図	3
4 平成 25 年度一般会計決算	4
5 平成 26 年度一般会計予算（当初）構成図	6
6 平成 26 年度一般会計予算（当初）	7
7 歳入歳出決算額と市税決算額等の推移（一般会計）	8
8 市税当初予算額の推移	9
9 市税の税目別決算額の推移	10

## 2 市民税

1 個人市民税の所得者別納税義務者数の推移	13
2 個人市民税給与収入金額等の推移	13
3 個人市民税の所得者別税額等（平成 26 年度）	14
4 個人市民税当初課税額等の推移	14
5 個人市民税所得割課税者の推移	16
6 分離譲渡所得の推移	18
7 所得控除額の推移	18
8 税額控除額等の推移	19
9 個人市民税所得割課税者の課税標準段階別構成比（平成 26 年度）	20
10 法人市民税均等割の税率区分による納税義務者数の推移	22
11 法人市民税月別調定額の推移	24
12 法人市民税の業種別調定額等	26

## 3 固定資産税・都市計画税

1 固定資産税等の納税者数と調定額の推移	29
2 固定資産税納税者数の推移	29
3 固定資産税等の調定額の推移	30
4 土地概況の推移	30
5 土地に関する概要調書報告書（平成 26 年度）	32
6 土地に係る納税義務者に関する調（平成 26 年度）	32
7 家屋概況の推移	34
8 家屋の概要に関する調（平成 26 年度）	34
9 家屋に係る納税義務者数に関する調	35
10 償却資産概況の推移	36
11 償却資産の価格等に関する調	36
12 償却資産に係る納税義務者数に関する調	37
13 国有資産等所在市町村交付金	38
14 土地（家屋）価格等縦覧帳簿の縦覧及び評価審査状況	38

15	都市計画税概況の推移	40
16	都市計画区域及び課税区域に関する調（平成 26 年度）	40
17	都市計画税に係る決定価格及び課税標準額に関する調（平成 26 年度）	40
18	都市計画税に係る納税義務者数に関する調（平成 26 年度）	42

#### 4 諸税

1	軽自動車税車種別調定額等調	43
2	軽自動車等台数の推移	44
3	市たばこ税の月別調定額等の推移	46

#### 5 徴収

1	市税年度別収納率の推移	49
2	市税月別収入額調	50
3	口座振替に関する調	51
4	コンビニエンスストア収納に関する調	51
5	市税延滞金収入状況調	52
6	歳出還付金等に関する調	52
7	督促状発送状況調	53
8	財産差押状況	53
9	年度別公売実績の調	53
10	滞納処分執行停止状況調	54
11	市税不納欠損処分明細	54
12	市税の賦課徴収に要する経費の調	56

#### 6 その他

1	組織図	57
2	税三課事務分掌	58
3	税務職員に関する調	59
4	最近の主な税務事務実施状況	61
5	税制一覧表（平成 26 年度）	62
6	市税に係る証明、閲覧件数等の調	64

# 1 総括



大和市章  
(昭和28年11月3日制定)



# 1 大和市の概況

## (1) 沿革

明治4年	廃藩置県により神奈川県に属する。
明治6年	県内行政区画の改正により、下鶴間村、深見村、上草柳村、下草柳村、福田村、上和田村、下和田村、長後村、高倉村、本蓼川村となる。
明治22年4月1日	町村制実施により、下鶴間村、深見村、上草柳村、下草柳村、上和田村飛地が合併し、鶴見村となる。 福田村、上和田村、下和田村、長後村、高倉村、本蓼川村飛地が合併し、渋谷村となる。
明治24年9月28日	鶴見村の分村問題で、村中を「大きく和する」という意味から、鶴見村を大和村と改称する。
昭和18年11月3日	大和村、町制を施行し大和町となる。
昭和19年11月3日	渋谷村、町制を施行し渋谷町となる。
昭和30年4月5日	渋谷町の長後・高倉地区が藤沢市へ編入、渋谷村となる。
昭和31年9月1日	大和町に渋谷村が編入合併する。
昭和34年2月1日	大和町、市制を施行し大和市となる。
平成12年11月1日	特例市へ移行する。

## (2) 地勢及び位置

本市は神奈川県のおぼ中央部に位置し、都心から40km圏内にあります。市域は南北に細長く、丘陵起伏がほとんどありません。

鉄道は市の中心部を東西に相模鉄道本線、南北に小田急江ノ島線が走り、北部には東急田園都市線が乗り入れ、市域に8駅があります。また、道路網も国道16号、246号及び467号のほか県道4線が縦横に走り、東名高速道路横浜町田インターチェンジにも近いなど、交通の利便性に恵まれています。

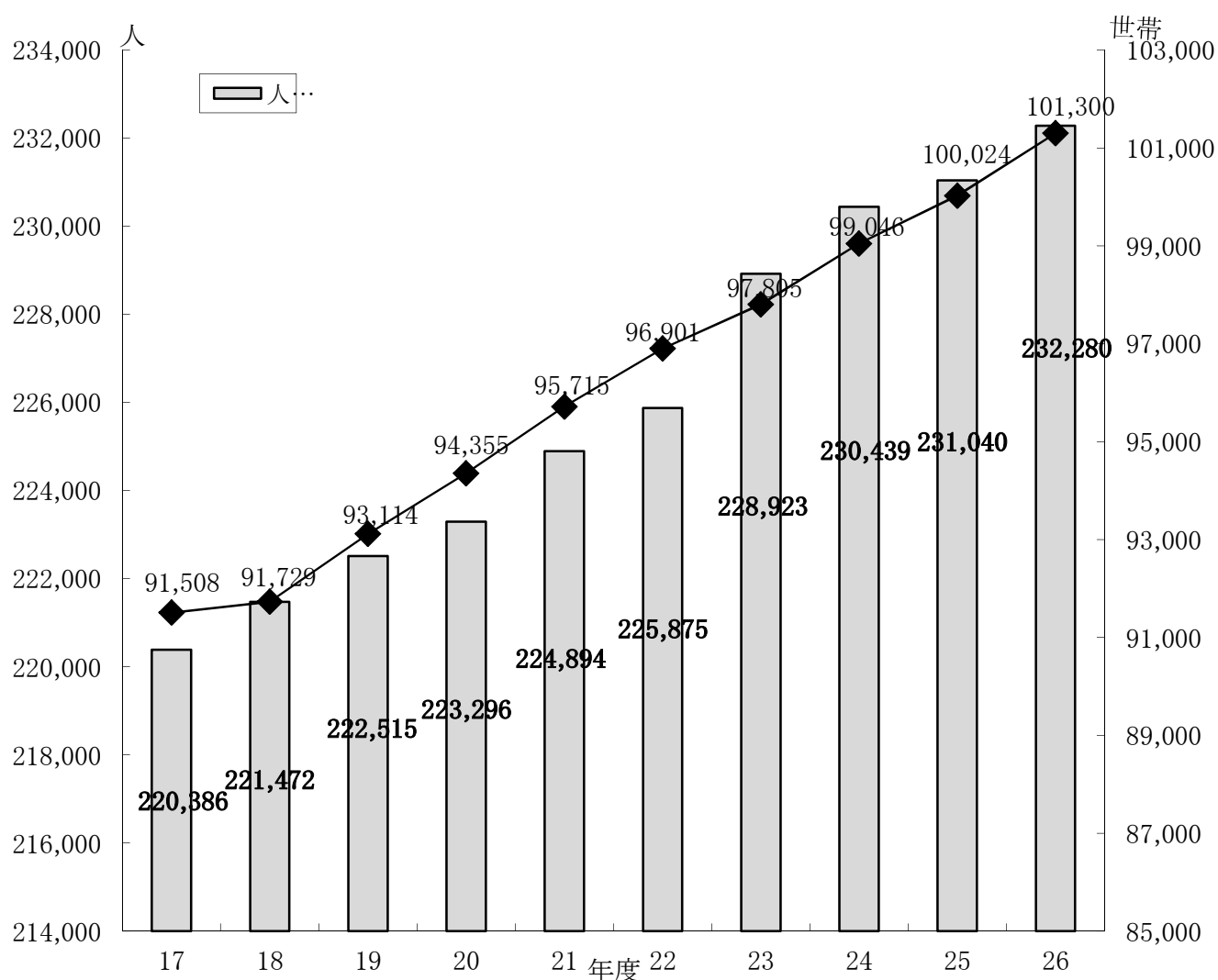


大和市役所の所在地：神奈川県大和市下鶴間一丁目1番1号

面積 (km <sup>2</sup> )	広ぼう(km)		海 抜(m)		
	東 西	南 北	市役所位置	最 高	最 低
27.06	3.22	9.79	71	90	30

注：面積については平成2年10月1日建設省国土地理院公表による。

## 2 人口、世帯数等の推移



人口と世帯数等の推移

(単位: 人)

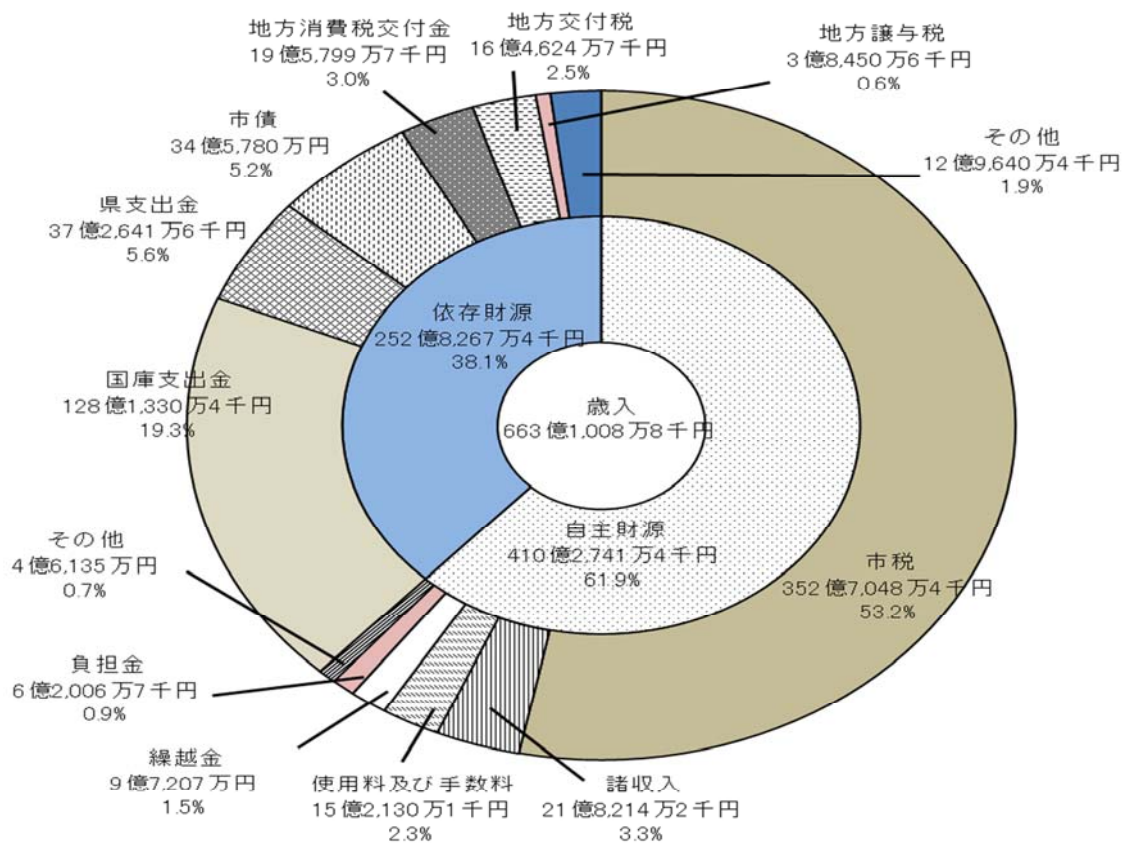
年	世帯数	人 口			人口密度 (1Km <sup>2</sup> 当り)	1世帯辺りの 人 数
		総 数	男	女		
平成 17 年	91,508	220,386	111,385	109,001	8,144	2.4
平成 18 年	91,729	221,472	111,853	109,619	8,184	2.4
平成 19 年	93,114	222,515	112,371	110,144	8,223	2.4
平成 20 年	94,355	223,296	112,632	110,664	8,252	2.4
平成 21 年	95,715	224,894	113,498	111,396	8,311	2.3
平成 22 年	96,901	225,875	113,855	112,020	8,347	2.3
平成 23 年	97,805	228,923	115,043	113,880	8,459	2.3
平成 24 年	99,046	230,439	115,629	114,810	8,516	2.3
平成 25 年	100,024	231,040	115,737	115,303	8,538	2.3
平成 26 年	101,300	232,280	116,340	115,940	8,584	2.3

(各年4月1日現在)

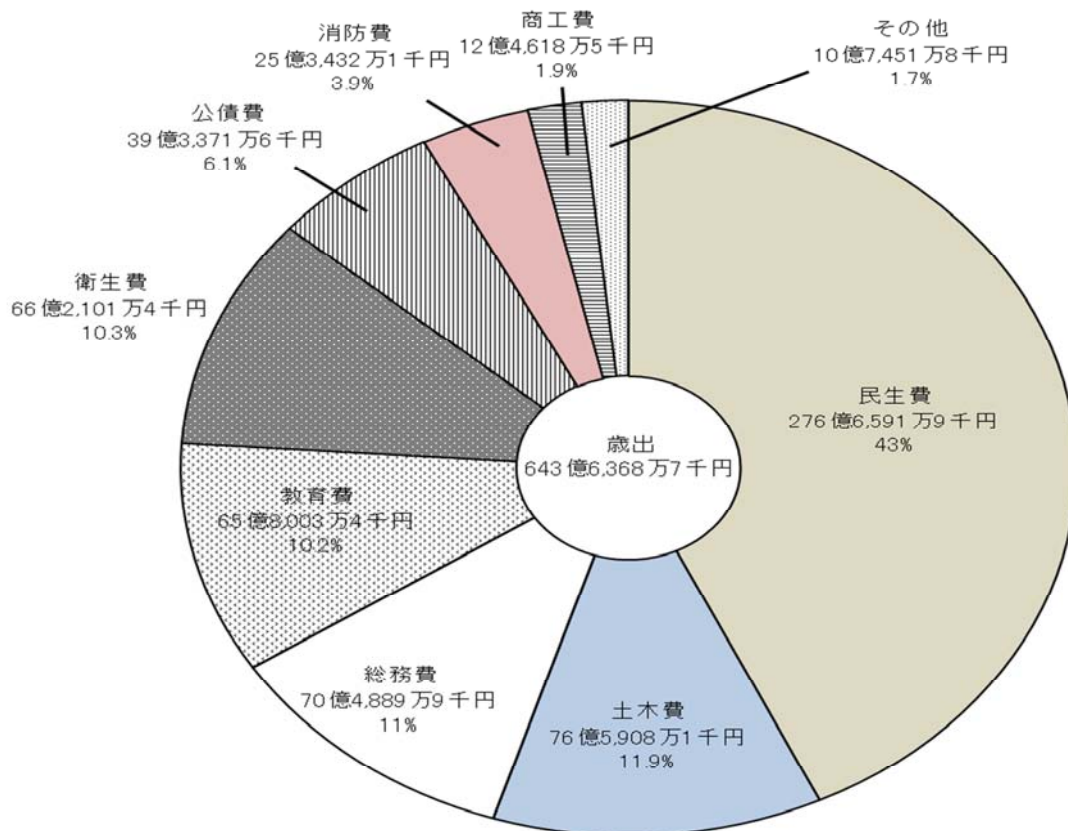


### 3 平成25年度一般会計決算構成図

#### (1) 歳入



#### (2) 歳出



#### 4 平成25年度一般会計決算

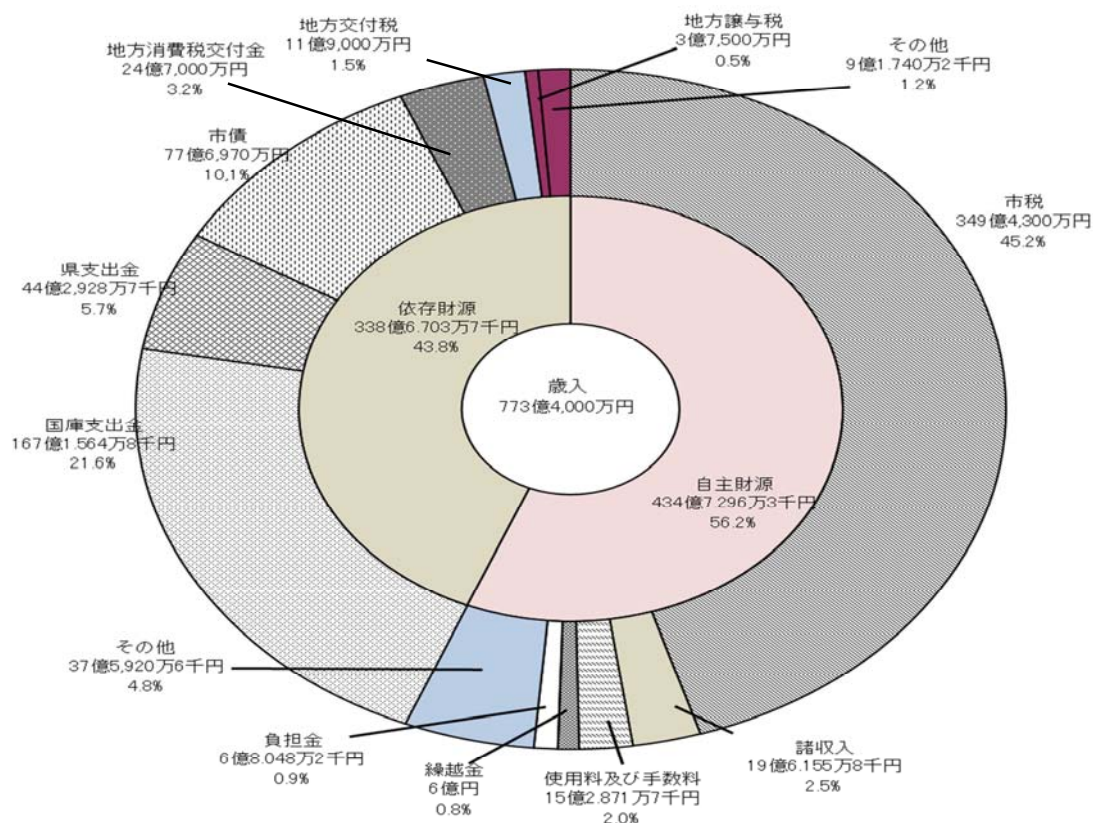
歳 入				
款	予算現額	収入済額	構 成 比	
			予算現額	決算額
自主財源	40,169,288	41,027,414	60.0	61.9
市 税	34,698,000	35,270,484	51.8	53.2
諸 収 入	1,924,707	2,182,142	2.9	3.3
使用料及び手数料	1,512,449	1,521,301	2.3	2.3
繰 越 金	972,070	972,070	1.5	1.5
負 担 金	597,258	620,067	0.9	0.9
そ の 他	464,804	461,350	0.7	0.7
財 産 収 入	284,101	283,110	0.4	0.4
繰 入 金	176,461	174,266	0.3	0.3
寄 附 金	4,242	3,974	0.0	0.0
依存財源	26,785,293	25,282,674	40.0	38.1
国庫支出金	12,997,925	12,813,304	19.4	19.3
県支出金	3,883,332	3,726,416	5.8	5.6
市 債	4,783,738	3,457,800	7.1	5.2
地方消費税交付金	2,090,000	1,957,997	3.1	3.0
地方交付税	1,620,549	1,646,247	2.4	2.5
地方譲与税	416,000	384,506	0.6	0.6
そ の 他	993,749	1,296,404	1.5	1.9
国有提供施設等所在市町村 助成交付金等	331,749	338,402	0.5	0.5
地方特例交付金	227,000	220,548	0.3	0.3
自動車取得税交付金	210,000	196,634	0.3	0.3
配当割交付金	75,000	151,454	0.1	0.2
利子割交付金	75,000	68,189	0.1	0.1
交通安全対策特別交付金	40,000	40,345	0.1	0.1
株式等譲渡所得割交付金	20,000	266,834	0.0	0.4
ゴルフ場利用税交付金	15,000	13,998	0.0	0.0
合 計	66,954,581	66,310,088	100.0	100.0

(単位:千円・%)

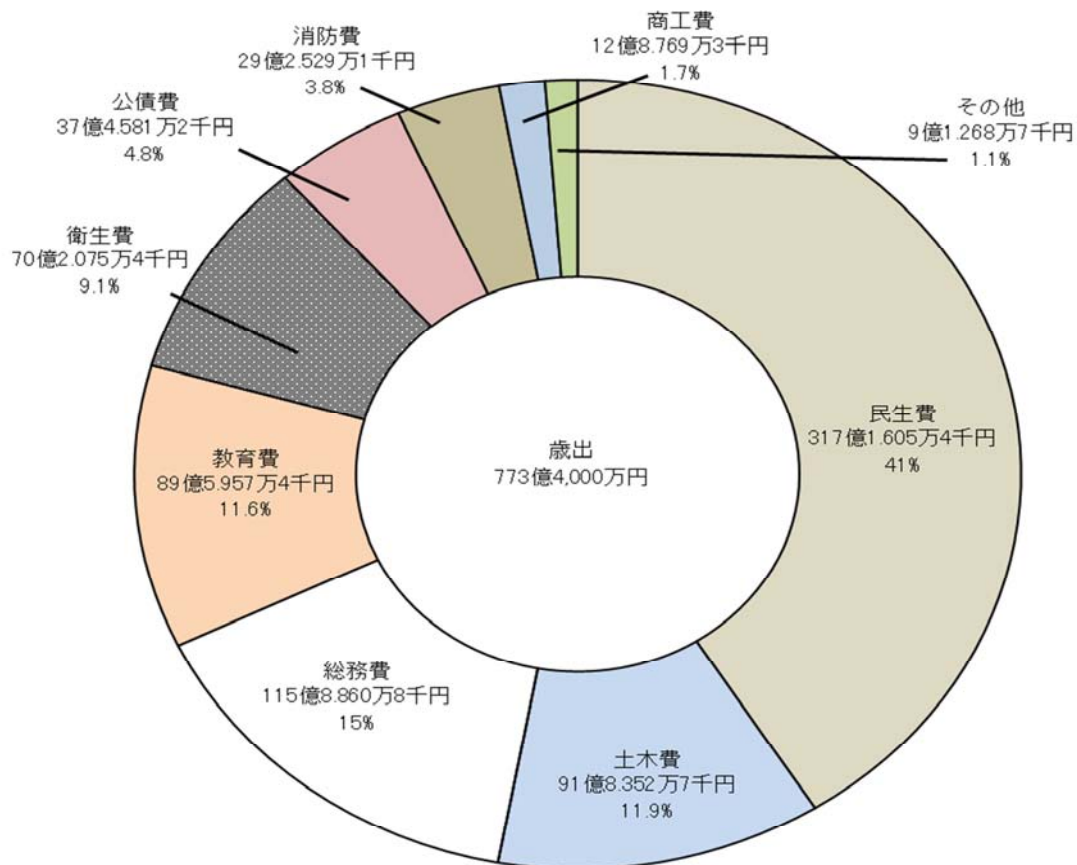
歳 出				
款	予算現額	支出済額	構 成 比	
			予算現額	決算額
民 生 費	28,714,113	27,665,919	42.9	43.0
土 木 費	7,932,762	7,659,081	11.8	11.9
総 務 費	7,295,909	7,048,899	10.9	11.0
教 育 費	7,135,677	6,580,034	10.7	10.2
衛 生 費	6,881,094	6,621,014	10.3	10.3
公 債 費	3,937,357	3,933,716	5.9	6.1
消 防 費	2,579,250	2,534,321	3.9	3.9
商 工 費	1,279,627	1,246,185	1.9	1.9
そ の 他	1,198,792	1,074,518	1.8	1.7
議 会 費	410,699	398,591	0.6	0.6
労 働 費	250,903	241,338	0.4	0.4
農 林 費	124,573	111,085	0.2	0.2
諸 支 出 金	318,380	317,847	0.5	0.5
災 害 復 旧 費	20,000	5,657	0.0	0.0
予 備 費	74,237	0	0.1	0.0
合 計	66,954,581	64,363,687	100.0	100.0

## 5 平成26年度一般会計予算(当初)構成図

### (1) 歳入



### (2) 歳出



## 6 平成26年度一般会計予算(当初)

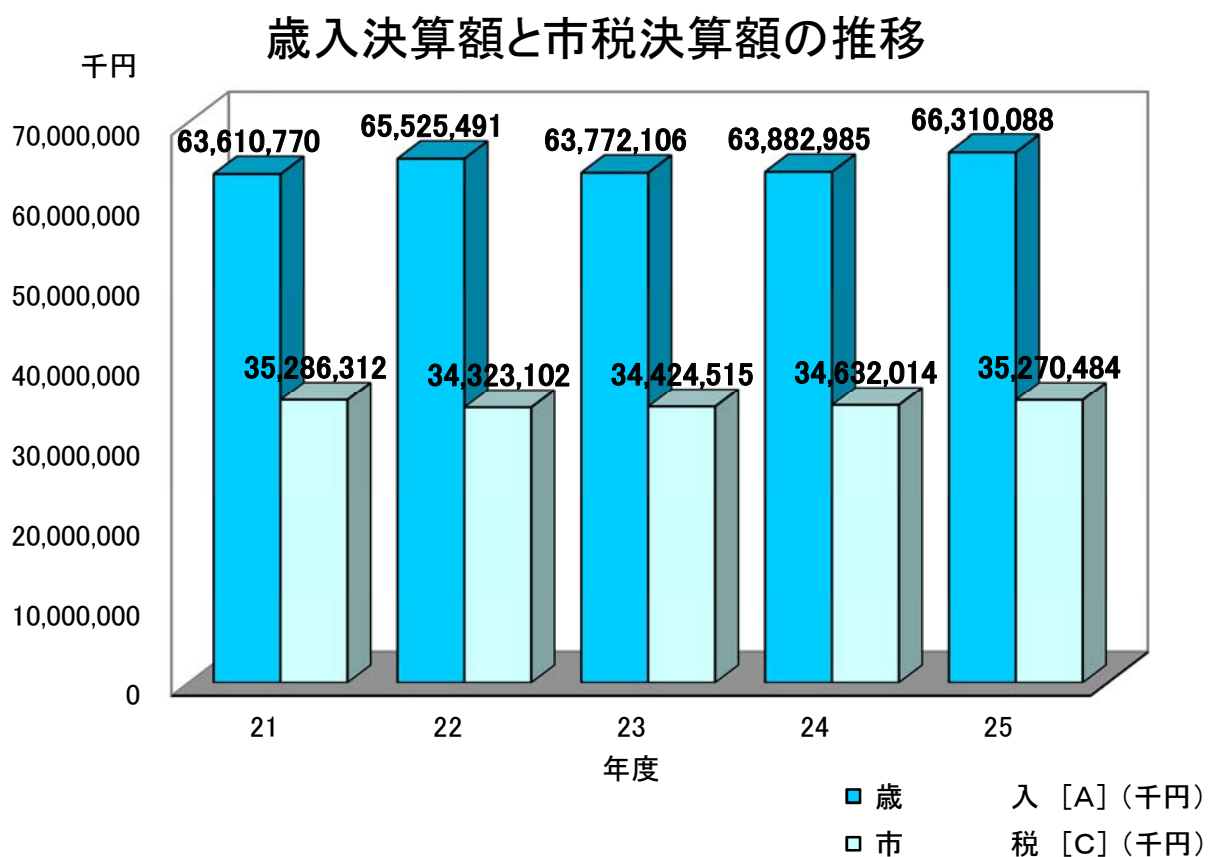
(単位:千円・%)

歳 入			歳 出		
款	予 算 額	構 成 比	款	予 算 額	構 成 比
自主財源	43,472,963	56.2	民生費	31,716,054	41.0
市 税	34,943,000	45.2	土木費	9,183,527	11.9
諸 収 入	1,961,558	2.5	総務費	11,588,608	15.0
使用料及び手数料	1,528,717	2.0	教育費	8,959,574	11.6
繰越金	600,000	0.8	衛生費	7,020,754	9.1
負担金	680,482	0.9	公債費	3,745,812	4.8
その他	3,759,206	4.8	消防費	2,925,291	3.8
財産収入	105,398	0.1	商工費	1,287,693	1.7
繰入金	3,646,649	4.7	その他	912,687	1.1
寄附金	7,159	0.0	議会費	414,328	0.5
依存財源	33,867,037	43.8	労働費	252,661	0.3
国庫支出金	16,715,648	21.6	農林費	123,986	0.2
県支出金	4,429,287	5.7	諸支出金	1,712	0.0
市 債	7,769,700	10.1	災害復旧費	20,000	0.0
地方消費税交付金	2,470,000	3.2	予備費	100,000	0.1
地方交付税	1,190,000	1.5			
地方譲与税	375,000	0.5			
その他	917,402	1.2			
国有提供施設等所在市町村 助成交付金等	338,402	0.4			
地方特例交付金	210,000	0.3			
自動車取得税交付金	100,000	0.1			
配当割交付金	120,000	0.2			
利子割交付金	75,000	0.1			
交通安全対策特別交付金	40,000	0.1			
株式等譲渡所得割交付金	20,000	0.0			
ゴルフ場利用税交付金	14,000	0.0			
合 計	77,340,000	100.0	合 計	77,340,000	100.0

## 7 歳入歳出決算額と市税決算額の推移(一般会計)

区分 \ 年度	21	22	23	24	25
歳入 [A] (千円)	63,610,770	65,525,491	63,772,106	63,882,985	66,310,088
歳出 [B] (千円)	61,070,494	63,195,785	61,257,482	61,938,915	64,363,687
差引 [A]-[B] (千円)	2,540,276	2,329,706	2,514,624	1,944,070	1,946,401
市税 [C] (千円)	35,286,312	34,323,102	34,424,515	34,632,014	35,270,484
歳入決算額に占める市税の割合 [C]/[A] (%)	55.5	52.4	54.0	54.2	53.2
対前年増加率 (%)					
歳入	3.3	3.0	-2.7	0.2	3.8
歳出	9.2	3.5	-3.1	1.1	3.9
市税	-3.2	-2.7	0.3	0.6	1.8
人口 [D] (人)	224,894	225,875	228,923	230,439	231,040
世帯数 [E] (世帯)	95,715	96,901	97,885	99,046	100,024
1人当たりの市税負担額 [C]/[D] (円)	156,902	151,956	150,376	150,287	152,660
1世帯当たりの市税負担額 [C]/[E] (円)	368,660	354,208	351,683	349,656	352,620

注:人口、世帯数は各年度4月1日現在の数値である。



## 8 市税当初予算額の推移

(単位:千円・%)

税目		年 度		26			
		24	25	26	伸率		
		当初予算額	当初予算額	伸率	当初予算額	伸率	
市 税	現年度分	33,388,000	33,359,000	-0.1	34,456,000	3.3	
	滞 繰 分	459,000	489,000	6.5	487,000	-0.4	
	<b>総 計</b>	<b>33,847,000</b>	<b>33,848,000</b>	<b>0.0</b>	<b>34,943,000</b>	<b>3.2</b>	
市 民 税	<b>合 計</b>	<b>16,535,000</b>	<b>16,285,000</b>	<b>-1.5</b>	<b>17,002,000</b>	<b>4.4</b>	
個 人	現年度分	普通徴収	3,906,000	3,811,000	-2.4	3,901,000	2.4
		年金特徴	650,000	618,000	-4.9	620,000	0.3
		給与特別	9,449,000	9,653,000	2.2	9,852,000	2.1
		<b>小 計</b>	<b>14,005,000</b>	<b>14,082,000</b>	<b>0.5</b>	<b>14,373,000</b>	<b>2.1</b>
	滞 繰 分	293,000	317,000	8.2	325,000	2.5	
	<b>計</b>	<b>14,298,000</b>	<b>14,399,000</b>	<b>0.7</b>	<b>14,698,000</b>	<b>2.1</b>	
法 人	現年度分	2,230,000	1,882,000	-15.6	2,300,000	22.2	
	滞 繰 分	7,000	4,000	-42.9	4,000	0.0	
	<b>計</b>	<b>2,237,000</b>	<b>1,886,000</b>	<b>-15.7</b>	<b>2,304,000</b>	<b>22.2</b>	
固定資産税	<b>合 計</b>	<b>13,486,000</b>	<b>13,494,000</b>	<b>0.1</b>	<b>13,895,000</b>	<b>3.0</b>	
土地・家屋	現年度分	11,627,000	11,747,000	1.0	12,113,000	3.1	
	滞 繰 分	131,000	141,000	7.6	133,000	-5.7	
	<b>計</b>	<b>11,758,000</b>	<b>11,888,000</b>	<b>1.1</b>	<b>12,246,000</b>	<b>3.0</b>	
償却資産	現年度分	1,622,000	1,509,000	-7.0	1,558,000	3.2	
	滞 繰 分	3,000	1,000	-66.7	1,000	0.0	
	<b>計</b>	<b>1,625,000</b>	<b>1,510,000</b>	<b>-7.1</b>	<b>1,559,000</b>	<b>3.2</b>	
交付金	現年度分	103,000	96,000	-6.8	90,000	-6.3	
軽自動車税	現年度分	152,000	155,000	2.0	164,000	5.8	
	滞 繰 分	3,000	3,000	0.0	3,000	0.0	
	<b>計</b>	<b>155,000</b>	<b>158,000</b>	<b>1.9</b>	<b>167,000</b>	<b>5.7</b>	
市たばこ税	現年度分	1,695,000	1,920,000	13.3	1,840,000	-4.2	
	滞 繰 分	0	0	0.0	0	0.0	
	<b>計</b>	<b>1,695,000</b>	<b>1,920,000</b>	<b>13.3</b>	<b>1,840,000</b>	<b>-4.2</b>	
都市計画税	現年度分	1,954,000	1,968,000	0.7	2,018,000	2.5	
	滞 繰 分	22,000	23,000	4.5	21,000	-8.7	
	<b>計</b>	<b>1,976,000</b>	<b>1,991,000</b>	<b>0.8</b>	<b>2,039,000</b>	<b>2.4</b>	

## 9 市税の税目別決算額の推移

年度		23				24					
税目	区分	調定額	収入済額	不納欠損額	収納率	調定額	収入済額	不納欠損額	収入未済額	収納率	
		市 税	現年度分	34,523,361	33,910,544	0	98.2	34,596,197	34,025,043	1,577	569,577
	滞 繰 分	2,913,967	513,971	161,946	17.6	2,762,461	606,971	259,640	1,895,850	22.0	
	計	<b>37,437,328</b>	<b>34,424,515</b>	<b>161,946</b>	<b>92.0</b>	<b>37,358,658</b>	<b>34,632,014</b>	<b>261,217</b>	<b>2,465,427</b>	<b>92.7</b>	
市 民 税	合 計	<b>18,541,030</b>	<b>16,371,090</b>	<b>124,642</b>	<b>88.3</b>	<b>19,007,707</b>	<b>17,034,750</b>	<b>212,154</b>	<b>1,760,803</b>	<b>89.6</b>	
個 人	現年度分	普通徴収	4,119,833	3,731,591		90.6	4,217,398	3,824,437	21	392,940	90.7
		年金特徴	622,122	622,122	0	100.0	621,118	621,118	0	0	100.0
		給与特徴	9,306,969	9,285,612	0	99.8	9,781,854	9,762,910	0	18,944	99.8
		小 計	14,048,924	13,639,325	0	97.1	14,620,370	14,208,465	21	411,884	97.2
	滞 繰 分	2,025,886	329,360	118,215	16.3	1,896,693	391,504	195,251	1,309,938	20.6	
	計	<b>16,074,810</b>	<b>13,968,685</b>	<b>118,215</b>	<b>86.9</b>	<b>16,517,063</b>	<b>14,599,969</b>	<b>195,272</b>	<b>1,721,822</b>	<b>88.4</b>	
法 人	現年度分	2,401,981	2,396,242	0	99.8	2,427,364	2,426,770	33	561	99.9	
	滞 繰 分	64,239	6,163	6,427	9.6	63,280	8,011	16,849	38,420	12.7	
	計	<b>2,466,220</b>	<b>2,402,405</b>	<b>6,427</b>	<b>97.4</b>	<b>2,490,644</b>	<b>2,434,781</b>	<b>16,882</b>	<b>38,981</b>	<b>97.8</b>	
固定資産税	合 計	<b>14,757,737</b>	<b>14,054,996</b>	<b>29,828</b>	<b>95.2</b>	<b>14,275,629</b>	<b>13,647,833</b>	<b>39,793</b>	<b>588,003</b>	<b>95.6</b>	
土 地・家 屋	現年度分	12,253,431	12,092,780	0	98.7	11,866,233	11,737,152	1,304	127,777	98.9	
	滞 繰 分	675,221	146,890	27,684	21.8	659,069	172,511	37,028	449,530	26.2	
	計	<b>12,928,652</b>	<b>12,239,670</b>	<b>27,684</b>	<b>94.7</b>	<b>12,525,302</b>	<b>11,909,663</b>	<b>38,332</b>	<b>577,307</b>	<b>95.1</b>	
償却資産	現年度分	1,705,615	1,702,502	0	99.8	1,635,006	1,633,032	0	1,974	99.9	
	滞 繰 分	13,761	3,115	2,144	22.6	11,635	1,452	1,461	8,722	12.5	
	計	<b>1,719,376</b>	<b>1,705,617</b>	<b>2,144</b>	<b>99.2</b>	<b>1,646,641</b>	<b>1,634,484</b>	<b>1,461</b>	<b>10,696</b>	<b>99.3</b>	
交付金	現年度分	109,709	109,709	0	100.0	103,686	103,686	0	0	100.0	
軽自動車税	現年度分	155,439	149,290	0	96.0	160,036	154,459	0	5,577	96.5	
	滞 繰 分	21,806	3,835	2,828	17.6	21,182	4,543	2,837	13,802	21.5	
	計	<b>177,245</b>	<b>153,125</b>	<b>2,828</b>	<b>86.4</b>	<b>181,218</b>	<b>159,002</b>	<b>2,837</b>	<b>19,379</b>	<b>87.7</b>	
市たばこ税	現年度分	1,796,292	1,796,292	0	100.0	1,791,809	1,791,809	0	0	100.0	
	滞 繰 分	18	18	0	100.0	0	0	0	0	0.0	
	計	<b>1,796,310</b>	<b>1,796,310</b>	<b>0</b>	<b>100.0</b>	<b>1,791,809</b>	<b>1,791,809</b>	<b>0</b>	<b>0</b>	<b>100.0</b>	
都市計画税	現年度分	2,051,970	2,024,404		98.7	1,991,693	1,969,670	219	21,804	98.9	
	滞 繰 分	113,036	24,590	4,648	21.8	110,602	28,950	6,214	75,438	26.2	
	計	<b>2,165,006</b>	<b>2,048,994</b>	<b>4,648</b>	<b>94.6</b>	<b>2,102,295</b>	<b>1,998,620</b>	<b>6,433</b>	<b>97,242</b>	<b>95.1</b>	



(単位；千円・%)

		25						
前年比		調定額	収入済額	不納欠損額	収入未済額	収納率	前年比	
対調定	対収入						対調定	対収入
100.2	100.3	35,215,948	34,690,184	1,260	524,504	98.5	101.8	102.0
94.8	118.1	2,499,097	580,300	298,144	1,620,653	23.2	90.5	95.6
<b>99.8</b>	<b>100.6</b>	<b>37,715,045</b>	<b>35,270,484</b>	<b>299,404</b>	<b>2,145,157</b>	<b>93.5</b>	<b>101.0</b>	<b>101.8</b>
<b>102.5</b>	<b>104.1</b>	<b>19,143,136</b>	<b>17,360,065</b>	<b>237,906</b>	<b>1,545,165</b>	<b>90.7</b>	<b>100.7</b>	<b>101.9</b>
102.4	102.5	4,285,850	3,922,484	0	363,366	91.5	101.6	102.6
99.8	99.8	613,150	613,150	0	0	100.0	98.7	98.7
105.1	105.1	9,848,157	9,836,413	47	11,697	99.9	100.7	100.8
104.1	104.2	14,747,157	14,372,047	47	375,063	97.5	100.9	101.2
93.6	118.9	1,747,682	385,288	230,218	1,132,176	22.1	92.1	98.4
<b>102.8</b>	<b>104.5</b>	<b>16,494,839</b>	<b>14,757,335</b>	<b>230,265</b>	<b>1,507,239</b>	<b>89.5</b>	<b>99.9</b>	<b>101.1</b>
101.1	101.3	2,597,828	2,597,380	0	448	99.9	107.0	107.0
98.5	130.0	50,469	5,350	7,641	37,478	10.6	79.8	66.8
<b>101.0</b>	<b>101.3</b>	<b>2,648,297</b>	<b>2,602,730</b>	<b>7,641</b>	<b>37,926</b>	<b>98.3</b>	<b>106.3</b>	<b>106.9</b>
<b>96.7</b>	<b>97.1</b>	<b>14,320,838</b>	<b>13,770,065</b>	<b>50,171</b>	<b>500,602</b>	<b>96.2</b>	<b>100.3</b>	<b>100.9</b>
96.8	97.1	11,998,837	11,875,749	1,039	122,049	99.0	101.1	101.2
97.6	117.4	574,477	157,541	48,195	368,741	27.4	87.2	91.3
<b>96.9</b>	<b>97.3</b>	<b>12,573,314</b>	<b>12,033,290</b>	<b>49,234</b>	<b>490,790</b>	<b>95.7</b>	<b>100.4</b>	<b>101.0</b>
95.9	95.9	1,632,748	1,631,400	0	1,348	99.9	99.9	99.9
84.6	46.6	10,695	1,294	937	8,464	12.1	91.9	89.1
<b>95.8</b>	<b>95.8</b>	<b>1,643,443</b>	<b>1,632,694</b>	<b>937</b>	<b>9,812</b>	<b>99.4</b>	<b>99.8</b>	<b>99.9</b>
94.5	94.5	104,081	104,081	0	0	100.0	100.4	100.4
103.0	103.5	166,669	161,696	0	4,973	97.0	104.1	104.7
97.1	118.5	19,368	4,432	3,078	11,858	22.9	91.4	97.6
<b>102.2</b>	<b>103.8</b>	<b>186,037</b>	<b>166,128</b>	<b>3,078</b>	<b>16,831</b>	<b>89.3</b>	<b>102.7</b>	<b>104.5</b>
99.8	99.8	1,958,141	1,958,141	0	0	100.0	109.3	109.3
0.0	0.0	0	0	0	0	0.0	0.0	0.0
<b>99.7</b>	<b>99.7</b>	<b>1,958,141</b>	<b>1,958,141</b>	<b>0</b>	<b>0</b>	<b>100.0</b>	<b>109.3</b>	<b>109.3</b>
97.1	97.3	2,010,487	1,989,690	174	20,623	99.0	100.9	101.0
97.8	117.7	96,406	26,395	8,075	61,936	27.4	87.2	91.2
<b>97.1</b>	<b>97.5</b>	<b>2,106,893</b>	<b>2,016,085</b>	<b>8,249</b>	<b>82,559</b>	<b>95.7</b>	<b>100.2</b>	<b>100.9</b>



## 2 市民税



市の花：野ぎく  
(昭和44年2月1日制定)



## 1 個人市民税の所得者別納税義務者数の推移

(単位:人・%)

所得者区分	平成23年度		平成24年度		平成25年度		平成26年度	
	人数	構成比	人数	構成比	人数	構成比	人数	構成比
給与所得者	87,499	79.6	88,352	79.5	89,116	79.4	90,273	79.3
営業等所得者	4,198	3.8	4,182	3.8	4,189	3.7	4,275	3.7
農業所得者	6	0.0	7	0.0	5	0.0	2	0.0
その他の所得者	18,307	16.6	18,578	16.7	18,911	16.9	19,327	17.0
<b>合計</b>	<b>110,010</b>	<b>100.0</b>	<b>111,119</b>	<b>100.0</b>	<b>112,221</b>	<b>100.0</b>	<b>113,877</b>	<b>100.0</b>

資料:課税状況等の調

## 2 個人市民税給与収入金額等の推移

(単位:人・千円・%)

区分	平成23年度	平成24年度	対前年度 伸率	平成25年度	対前年度 伸率	平成26年度	対前年度 伸率
給与収入金額 A	414,848,760	419,689,883	1.2	421,966,526	0.5	427,089,195	1.2
給与所得金額 B	292,989,393	296,651,045	1.2	298,047,562	0.5	302,314,211	1.4
納税義務者数 C	90,507	91,294	0.9	92,172	1.0	93,249	1.2
A / C	4,584	4,597	0.3	4,578	▲ 0.4	4,580	0.0
B / C	3,237	3,249	0.4	3,234	▲ 0.5	3,242	0.2

資料:課税状況等の調

### 3 個人市民税の所得者別税額等(平成26年度)

所得者区分	均等割のみ		所得割のみ		均等割+所得割		
	人数	均等割額	人数	所得割額	人数	均等割額	所得割額
給与所得者	1,920	6,720			88,353	309,235	11,831,714
営業等所得者	380	1,330			3,895	13,633	545,660
農業所得者	0	0			2	7	87
その他の所得者	1,860	6,510			17,467	61,135	1,999,051
<b>合計</b>	<b>4,160</b>	<b>14,560</b>			<b>109,717</b>	<b>384,010</b>	<b>14,376,512</b>

資料:課税状況等の調

### 4 個人市民税当初課税額等の推移

区分		年度	平成23年度	構成比	平成24年度	構成比	対前年度伸率
納税義務者数	給与特別徴収		62,528	56.8	63,020	56.8	0.8
		均等割のみ	784		543		▲ 30.7
		所得割のみ					
		均等割+所得割	61,744		62,477		1.2
	年金特別徴収		14,220	12.9	14,575	13.1	2.5
		均等割のみ	1,466		1,584		8.0
		所得割のみ					
		均等割+所得割	12,754		12,991		1.9
	普通徴収		33,262	30.2	33,524	30.2	0.8
		均等割のみ	1,558		1,531		▲ 1.7
		所得割のみ					
		均等割+所得割	31,704		31,993		0.9
		<b>実納税義務者総数</b>	<b>110,010</b>	<b>100.0</b>	<b>111,119</b>	<b>100.0</b>	<b>1.0</b>
		均等割のみ	3,808		3,658		▲ 3.9
		所得割のみ					
		均等割+所得割	106,202		107,461		1.2
	均等割納税者数	110,010		111,119		1.0	
	所得割納税者数	106,202		107,461		1.2	
市民税額	給与特別徴収		9,353,791	67.7	9,959,351	68.8	6.5
		均等割額	187,255		189,060		1.0
		所得割額	9,166,536		9,770,291		6.6
	年金特別徴収		632,472	4.6	638,492	4.4	1.0
		均等割額	36,264		37,916		4.6
		所得割額	596,208		600,576		0.7
	普通徴収		3,828,970	27.7	3,871,941	26.8	1.1
		均等割額	106,511		106,381		▲ 0.1
		所得割額	3,722,459		3,765,560		1.2
		<b>合計</b>	<b>13,815,233</b>	<b>100.0</b>	<b>14,469,784</b>	<b>100.0</b>	<b>4.7</b>
	均等割額	330,030		333,357		1.0	
	所得割額	13,485,203		14,136,427		4.8	

6月30日現在の現年課税分。(給与特別徴収及び年金特別徴収は課税年度単位)

(単位:人・千円・%)

均等割を納める者		所得割を納める者		合 計		合計市民税額 構成比
人数	均等割額	人数	所得割額	人数	市民税額	
90,273	315,955	88,353	11,831,714	90,273	12,147,669	82.2
4,275	14,963	3,895	545,660	4,275	560,623	3.8
2	7	2	87	2	94	0.0
19,327	67,645	17,467	1,999,051	19,327	2,066,696	14.0
<b>113,877</b>	<b>398,570</b>	<b>109,717</b>	<b>14,376,512</b>	<b>113,877</b>	<b>14,775,082</b>	<b>100.0</b>

(単位:人・千円・%)

平成25年度	構成比	対前年度 伸率	平成26年度	構成比	対前年度 伸率
63,514	56.6	0.8	65,212	57.3	2.7
586		7.9	668		14.0
62,928		0.7	64,544		2.6
15,136	13.5	3.8	15,612	13.7	3.1
1,790		13.0	1,981		10.7
13,346		2.7	13,631		2.1
33,571	29.9	0.1	33,053	29.0	▲ 1.5
1,339		▲ 12.5	1,511		12.8
32,232		0.7	31,542		▲ 2.1
<b>112,221</b>	<b>100.0</b>	<b>1.0</b>	<b>113,877</b>	<b>100.0</b>	<b>1.5</b>
3,715		1.6	4,160		12.0
108,506		1.0	109,717		1.1
112,221		1.0	113,877		1.5
108,506		1.0	109,717		1.1
9,871,086	68.1	▲ 0.9	10,030,599	67.9	1.6
190,542		0.8	228,242		19.8
9,680,544		▲ 0.9	9,802,357		1.3
629,811	4.3	▲ 1.4	630,207	4.3	0.1
38,766		2.2	46,281		19.4
591,045		▲ 1.6	583,926		▲ 1.2
4,005,135	27.6	3.4	4,114,276	27.8	2.7
107,355		0.9	124,047		15.5
3,897,780		3.5	3,990,229		2.4
<b>14,506,032</b>	<b>100.0</b>	<b>0.3</b>	<b>14,775,082</b>	<b>100.0</b>	<b>1.9</b>
336,663		1.0	398,570		18.4
14,169,369		0.2	14,376,512		1.5

## 5 個人市民税所得割課税者の推移

区 分		年 度		平成23年度	構成比	平成24年度	構成比	対前年度 伸率
		平成23年度	平成24年度					
給与所得者	人 数	85,176	80.2	86,483	80.5	1.5		
	総 所 得 金 額 等	290,717,839	80.9	295,751,445	81.4	1.7		
	所 得 控 除 額	101,290,095	82.6	95,158,381	82.3	▲ 6.1		
	課 税 標 準 額	189,427,744	80.1	200,593,064	81.0	5.9		
	算 出 所 得 割 額	11,362,181	81.4	12,032,117	82.3	5.9		
	税 額 控 除 額 等	399,444	83.2	387,630	80.8	▲ 3.0		
	所 得 割 額	10,962,737	81.3	11,644,487	82.4	6.2		
営業等所得者	人 数	3,756	3.5	3,785	3.5	0.8		
	総 所 得 金 額 等	12,799,173	3.6	12,706,876	3.5	▲ 0.7		
	所 得 控 除 額	4,357,574	3.6	3,952,515	3.4	▲ 9.3		
	課 税 標 準 額	8,441,599	3.6	8,754,361	3.5	3.7		
	算 出 所 得 割 額	506,340	3.6	525,111	3.6	3.7		
	税 額 控 除 額 等	18,615	3.9	20,215	4.2	8.6		
	所 得 割 額	487,725	3.6	504,896	3.6	3.5		
農業所得者	人 数	6	0.0	6	0.0	0.0		
	総 所 得 金 額 等	21,325	0.0	41,352	0.0	93.9		
	所 得 控 除 額	7,007	0.0	7,216	0.0	3.0		
	課 税 標 準 額	14,318	0.0	34,136	0.0	138.4		
	算 出 所 得 割 額	860	0.0	2,049	0.0	138.3		
	税 額 控 除 額 等	12	0.0	10	0.0	▲ 16.7		
	所 得 割 額	848	0.0	2,039	0.0	140.4		
その他の所得者	人 数	16,188	15.3	16,560	15.4	2.3		
	総 所 得 金 額 等	42,381,012	11.8	43,519,832	12.0	2.7		
	所 得 控 除 額	15,505,941	12.6	15,694,989	13.6	1.2		
	課 税 標 準 額	26,875,071	11.3	27,824,843	11.3	3.5		
	算 出 所 得 割 額	1,611,848	11.5	1,668,815	11.4	3.5		
	税 額 控 除 額 等	53,062	11.0	65,321	13.6	23.1		
	所 得 割 額	1,558,786	11.6	1,603,494	11.3	2.9		
分離譲渡等所得者	人 数	1,076	1.0	627	0.6	▲ 41.7		
	総 所 得 金 額 等	13,224,708	3.7	11,111,684	3.1	▲ 16.0		
	うち分離課税分	7,361,282		7,619,028		3.5		
	所 得 控 除 額	1,457,737	1.2	755,040	0.7	▲ 48.2		
	課 税 標 準 額	11,766,971	5.0	10,356,644	4.2	▲ 12.0		
	うち分離課税分	7,273,555		7,545,020		3.7		
	算 出 所 得 割 額	484,172	3.5	388,046	2.7	▲ 19.9		
	うち分離課税分	214,564		219,363		2.2		
	税 額 控 除 額 等	9,065	1.9	6,535	1.4	▲ 27.9		
	所 得 割 額	475,107	3.5	381,511	2.7	▲ 19.7		
合 計	人 数	106,202		107,461		1.2		
	総 所 得 金 額 等	359,144,057		363,131,189		1.1		
	うち分離課税分	7,361,282		7,619,028		3.5		
	所 得 控 除 額	122,618,354		115,568,141		▲ 5.7		
	課 税 標 準 額	236,525,703		247,563,048		4.7		
	うち分離課税分	7,273,555		7,545,020		3.7		
	算 出 所 得 割 額	13,965,401		14,616,138		4.7		
	うち分離課税分	214,564		219,363		2.2		
	税 額 控 除 額 等	480,198		479,711		▲ 0.1		
	所 得 割 額	13,485,203		14,136,427		4.8		

資料：課税状況等の調



(単位:人・千円・%)

平成25年度	構成比	対前年度 伸率	平成26年度	構成比	対前年度 伸率
87,138	80.3	0.8	87,783	80.0	0.7
296,592,555	80.9	0.3	296,284,026	79.0	▲ 0.1
96,828,618	82.1	1.8	98,568,160	81.7	1.8
199,763,937	80.3	▲ 0.4	197,715,866	77.8	▲ 1.0
11,982,340	81.9	▲ 0.4	11,859,428	80.0	▲ 1.0
378,574	81.8	▲ 2.3	341,006	75.9	▲ 9.9
11,603,766	81.9	▲ 0.3	11,518,422	80.1	▲ 0.7
3,779	3.5	▲ 0.2	3,851	3.5	1.9
13,122,250	3.6	3.3	12,939,677	3.5	▲ 1.4
3,977,212	3.4	0.6	4,085,258	3.4	2.7
9,145,038	3.7	4.5	8,854,419	3.5	▲ 3.2
548,550	3.8	4.5	531,116	3.6	▲ 3.2
17,179	3.7	▲ 15.0	14,185	3.2	▲ 17.4
531,371	3.7	5.2	516,931	3.6	▲ 2.7
5	0.0	▲ 16.7	2	0.0	▲ 60.0
16,097	0.0	▲ 61.1	4,221	0.0	▲ 73.8
6,606	0.0	▲ 8.5	2,600	0.0	▲ 60.6
9,491	0.0	▲ 72.2	1,621	0.0	▲ 82.9
569	0.0	▲ 72.2	97	0.0	▲ 83.0
11	0.0	10.0	10	0.0	▲ 9.1
558	0.0	▲ 72.6	87	0.0	▲ 84.4
16,755	15.4	1.2	16,519	15.1	▲ 1.4
42,999,484	11.7	▲ 1.2	42,212,382	11.3	▲ 1.8
16,069,095	13.6	2.4	15,838,455	13.1	▲ 1.4
26,930,389	10.8	▲ 3.2	26,373,927	10.4	▲ 2.1
1,615,145	11.0	▲ 3.2	1,581,770	10.7	▲ 2.1
58,041	12.6	▲ 11.1	63,183	14.1	8.9
1,557,104	11.0	▲ 2.9	1,518,587	10.6	▲ 2.5
829	0.8	32.2	1,562	1.4	88.4
13,831,810	3.8	24.5	23,361,830	6.2	68.9
9,394,147		23.3	13,035,776		38.8
1,020,717	0.9	35.2	2,114,788	1.8	107.2
12,811,093	5.2	23.7	21,247,042	8.3	65.8
9,311,168		23.4	12,923,970		38.8
485,530	3.3	25.1	853,240	5.7	75.7
275,551		25.6	353,889		28.4
8,960	1.9	37.1	30,755	6.8	243.2
476,570	3.4	24.9	822,485	5.7	72.6
<b>108,506</b>		1.0	<b>109,717</b>		1.1
<b>366,562,196</b>		0.9	<b>374,802,136</b>		2.2
<b>9,394,147</b>		23.3	<b>13,035,776</b>		38.8
<b>117,902,248</b>		2.0	<b>120,609,261</b>		2.3
<b>248,659,948</b>		0.4	<b>254,192,875</b>		2.2
<b>9,311,168</b>		23.4	<b>12,923,970</b>		38.8
<b>14,632,134</b>		0.1	<b>14,825,651</b>		1.3
<b>275,551</b>		25.6	<b>353,889</b>		28.4
<b>462,765</b>		▲ 3.5	<b>449,139</b>		▲ 2.9
<b>14,169,369</b>		0.2	<b>14,376,512</b>		1.5

## 6 分離譲渡所得の推移

(単位:千円・%)

区分	年度	平成23年度		平成24年度		平成25年度		平成26年度	
		所得金額	対前年度 伸率	所得金額	対前年度 伸率	所得金額	対前年度 伸率	所得金額	対前年度 伸率
分離長期		6,675,647		6,993,561	4.8	7,900,468	13.0	9,273,887	17.4
分離短期		72,134		8,786	▲ 87.8	28,967	229.7	62,589	116.1
未公開分の株式等		317,072		187,074	▲ 41.0	965,781	416.3	637,027	▲ 34.0
上場分の株式等		192,231		291,143	51.5	193,064	▲ 33.7	2,427,803	1,157.5
上場株式等に係る配当		53,974		72,764	34.8	61,639	▲ 15.3	254,713	313.2
先物取引		50,224		65,700	30.8	244,228	271.7	379,757	55.5
<b>合計</b>		<b>7,361,282</b>		<b>7,619,028</b>	<b>3.5</b>	<b>9,394,147</b>	<b>23.3</b>	<b>13,035,776</b>	<b>38.8</b>

資料:課税状況等の調

## 7 所得控除額の推移

(単位:千円・%)

区分	年度	平成23年度		平成24年度		平成25年度		平成26年度	
		控除額	対前年度 伸率	控除額	対前年度 伸率	控除額	対前年度 伸率	控除額	対前年度 伸率
雑損		11,942		8,540	▲ 28.5	8,515	▲ 0.3	10,714	25.8
医療費		2,721,000		2,693,838	▲ 1.0	2,676,549	▲ 0.6	2,639,539	▲ 1.4
社会保険料		51,898,850		54,003,023	4.1	55,822,678	3.4	58,017,297	3.9
小規模企業共済等掛金		692,833		726,821	4.9	724,642	▲ 0.3	770,796	6.4
生命保険料		2,943,131		2,957,365	0.5	3,129,022	5.8	3,274,122	4.6
地震保険料		168,268		171,234	1.8	175,492	2.5	182,153	3.8
障害者	普通	420,680		452,140	7.5	472,940	4.6	499,980	5.7
	特別	491,700		488,400	▲ 0.7	488,700	0.1	478,800	▲ 2.0
	計	912,380		940,540	3.1	961,640	2.2	978,780	1.8
寡婦	一般	197,600		186,940	▲ 5.4	188,760	1.0	189,280	0.3
	特別	261,600		297,000	13.5	318,600	7.3	322,500	1.2
	計	459,200		483,940	5.4	507,360	4.8	511,780	0.9
寡夫		43,680		45,500	4.2	51,480	13.1	49,660	▲ 3.5
勤労学生		1,820		3,640	100.0	3,120	▲ 14.3	4,680	50.0
配偶者	一般	9,289,830		9,183,900	▲ 1.1	8,933,100	▲ 2.7	8,689,890	▲ 2.7
	老人	1,531,780		1,667,820	8.9	1,763,960	5.8	1,888,600	7.1
	計	10,821,610		10,851,720	0.3	10,697,060	▲ 1.4	10,578,490	▲ 1.1
配偶者特別		497,900		503,540	1.1	550,150	9.3	571,610	3.9
扶養	一般	10,637,880		3,016,200	▲ 71.6	3,039,630	0.8	3,037,980	▲ 0.1
	特定	4,162,050		2,091,150	▲ 49.8	2,155,950	3.1	2,184,300	1.3
	老人	462,080		464,740	0.6	453,720	▲ 2.4	470,820	3.8
	同居老親	954,450		953,550	▲ 0.1	952,650	▲ 0.1	939,150	▲ 1.4
	計	16,216,460		6,525,640	▲ 59.8	6,601,950	1.2	6,632,250	0.5
同居特別障害加算		182,620		190,670	4.4	185,610	▲ 2.7	180,780	▲ 2.6
基礎		35,046,660		35,462,130	1.2	35,806,980	1.0	36,206,610	1.1
<b>合計</b>		<b>122,618,354</b>		<b>115,568,141</b>	<b>▲ 5.7</b>	<b>117,902,248</b>	<b>2.0</b>	<b>120,609,261</b>	<b>2.3</b>

資料:課税状況等の調

## 8 税額控除額等の推移

(単位:千円・%)

区分	年度	平成24年度		平成25年度		平成26年度	
	平成23年度	控除額	対前年度 伸率	控除額	対前年度 伸率	控除額	対前年度 伸率
調整控除	240,525	214,851	▲ 10.7	216,942	1.0	218,438	0.7
配当控除	5,668	7,251	27.9	7,247	▲ 0.1	11,179	54.3
住宅借入金等特別 税額控除	221,827	219,554	▲ 1.0	217,928	▲ 0.7	175,966	▲ 19.3
寄附金税額控除	2,303	23,631	926.1	4,546	▲ 80.8	5,918	30.2
外国税額控除	597	1,643	175.2	4,139	151.9	967	▲ 76.6
税額調整額	244	2,085	754.5	1,210	▲ 42.0	1,552	28.3
配当割額控除	6,962	7,951	14.2	8,064	1.4	12,279	52.3
株式等譲渡所得割 額控除	2,072	2,745	32.5	2,689	▲ 2.0	22,840	749.4
<b>合 計</b>	<b>480,198</b>	<b>479,711</b>	<b>▲ 0.1</b>	<b>462,765</b>	<b>▲ 3.5</b>	<b>449,139</b>	<b>▲ 2.9</b>

資料:課税状況等の調

## 9 個人市民税所得割課税者の課税標準額段階別構成比(平成 26 年度)

課税標準額の段階	納税義務者数		総所得金額等								
	人数	構成比	総所得、退職所得、山林所得	分離課税分							
				構成比	分離長期	分離短期	未公開分の株式等	上場分の株式等	上場株式等に係る配当	先物取引	計
①10万円以下の金額	3,786	3.5	2,258,724	0.6	3,867,900	9,652	41,722	182,617	4,494	92,933	4,199,318
②10万円を超え100万円以下	31,897	29.1	42,797,544	11.8	1,089,509	2,258	36,470	339,900	33,002	33,910	1,535,049
③100万円 " 200万円 "	31,610	28.8	76,793,620	21.2	1,015,865	8,790	19,348	477,249	15,525	26,172	1,562,949
④200万円 " 300万円 "	19,425	17.7	71,467,399	19.8	511,761	0	3,540	250,903	22,332	55,287	843,823
⑤300万円 " 400万円 "	9,913	9.0	49,061,569	13.6	261,926	987	22,644	177,658	40,531	35,580	539,326
⑥400万円 " 550万円 "	7,155	6.5	45,651,763	12.6	339,470	4,768	119,715	116,697	24,593	77,724	682,967
⑦550万円 " 700万円 "	2,557	2.3	20,685,323	5.7	317,547	0	3,017	326,470	9,613	13,840	670,487
⑧700万円 " 1,000万円 "	1,783	1.6	18,273,517	5.1	144,404	18,385	14,151	125,369	10,933	26,372	339,614
⑨1,000万円を超える金額	1,591	1.5	34,776,901	9.6	1,725,505	17,749	376,420	430,940	93,690	17,939	2,662,243
<b>合計</b>	<b>109,717</b>	<b>100.0</b>	<b>361,766,360</b>	<b>100.0</b>	<b>9,273,887</b>	<b>62,589</b>	<b>637,027</b>	<b>2,427,803</b>	<b>254,713</b>	<b>379,757</b>	<b>13,035,776</b>

資料:課税状況等の調

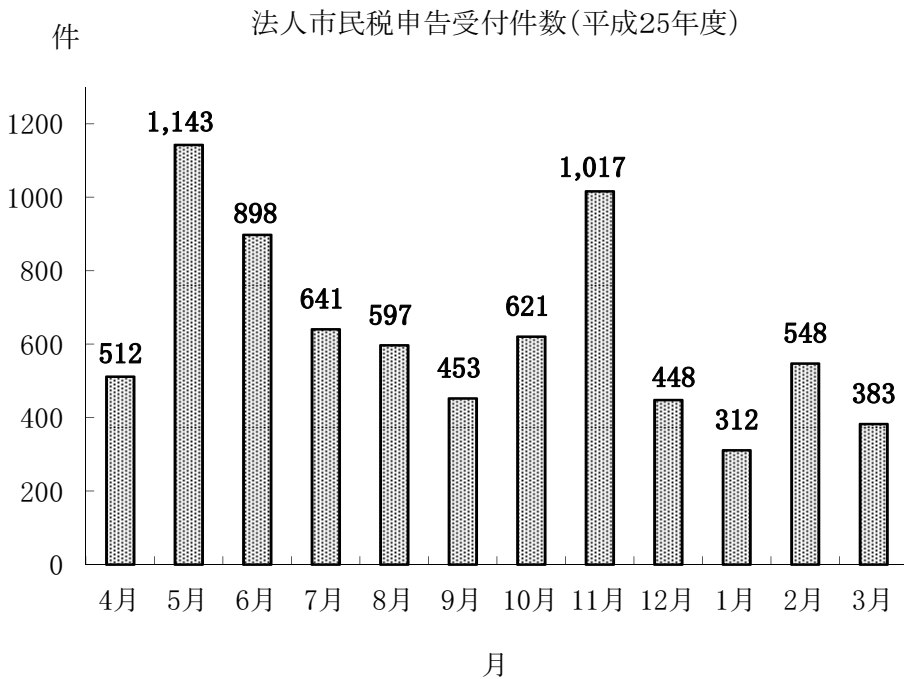
(単位:人・千円・%)

合計	所得控除額	課税標準額	算出税額	税額 控除額等	所得割額	
						構成比
6,458,042	2,194,492	4,263,550	129,285	4,775	124,510	0.9
44,332,593	24,607,168	19,725,425	1,131,369	90,903	1,040,466	7.2
78,356,569	30,416,557	47,940,012	2,821,938	146,152	2,675,786	18.6
72,311,222	23,918,459	48,392,763	2,874,196	119,530	2,754,666	19.2
49,600,895	14,926,309	34,674,586	2,061,308	40,489	2,020,819	14.1
46,334,730	12,559,876	33,774,854	2,004,045	15,783	1,988,262	13.8
21,355,810	5,010,332	16,345,478	956,482	6,226	950,256	6.6
18,613,131	3,640,926	14,972,205	886,877	5,547	881,330	6.1
37,439,144	3,335,142	34,104,002	1,960,151	19,734	1,940,417	13.5
<b>374,802,136</b>	<b>120,609,261</b>	<b>254,192,875</b>	<b>14,825,651</b>	<b>449,139</b>	<b>14,376,512</b>	<b>100.0</b>

## 10 法人市民税均等割の税率区分による納税義務者数の推移

区分	年度			平成23年度		平成24年度		
	資本金等の額	従業員数	年額	法人数	構成比	法人数	構成比	
1号法人 (旧9号法人)	下記以外			50,000	4,375	75.8	4,395	75.7
2号法人 (旧8号法人)	1千万円以下	50人超	120,000	38	0.6	38	0.7	
3号法人 (旧7号法人)	1千万円超1億円以下	50人以下	130,000	720	12.5	729	12.5	
4号法人 (旧6号法人)	1千万円超1億円以下	50人超	150,000	63	1.1	60	1.0	
5号法人	1億円超10億円以下	50人以下	160,000	211	3.6	228	3.9	
6号法人 (旧4号法人)	1億円超10億円以下	50人超	400,000	39	0.7	35	0.6	
7号法人 (旧3号法人)	10億円超	50人以下	410,000	269	4.7	265	4.6	
8号法人 (旧2号法人)	10億円超50億円以下	50人超	1,750,000	16	0.3	15	0.3	
9号法人 (旧1号法人)	50億円超	50人超	3,000,000	39	0.7	38	0.7	
<b>合 計</b>				<b>5,770</b>	<b>100.0</b>	<b>5,803</b>	<b>100.0</b>	

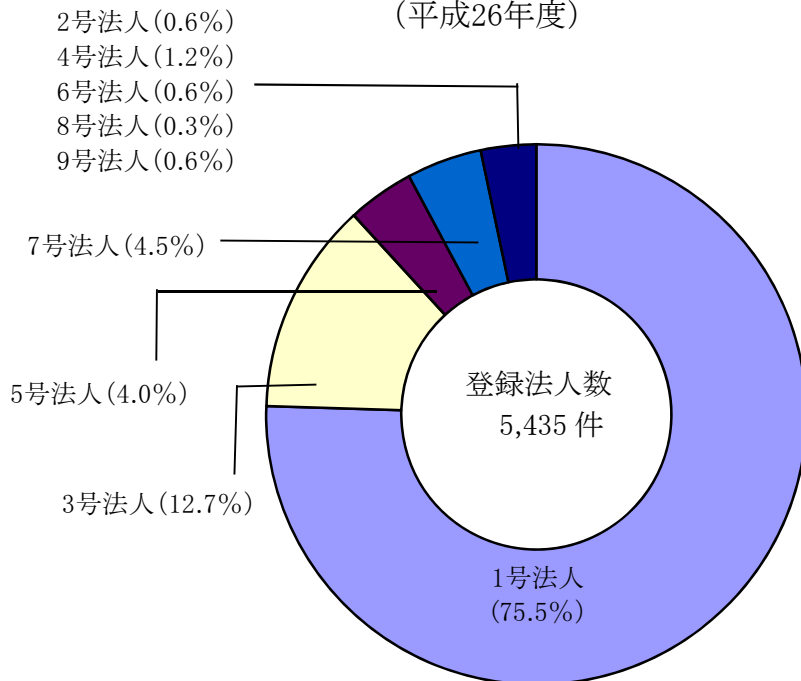
資料: 課税状況等の調



(単位:実数・%)

平成25年度		平成26年度	
法人数	構成比	法人数	構成比
4,421	76.2	4,104	75.5
36	0.6	38	0.6
707	12.2	679	12.7
64	1.1	63	1.2
219	3.8	220	4.0
36	0.6	36	0.6
268	4.6	247	4.5
15	0.3	14	0.3
35	0.6	34	0.6
<b>5,801</b>	<b>100.0</b>	<b>5,435</b>	<b>100.0</b>

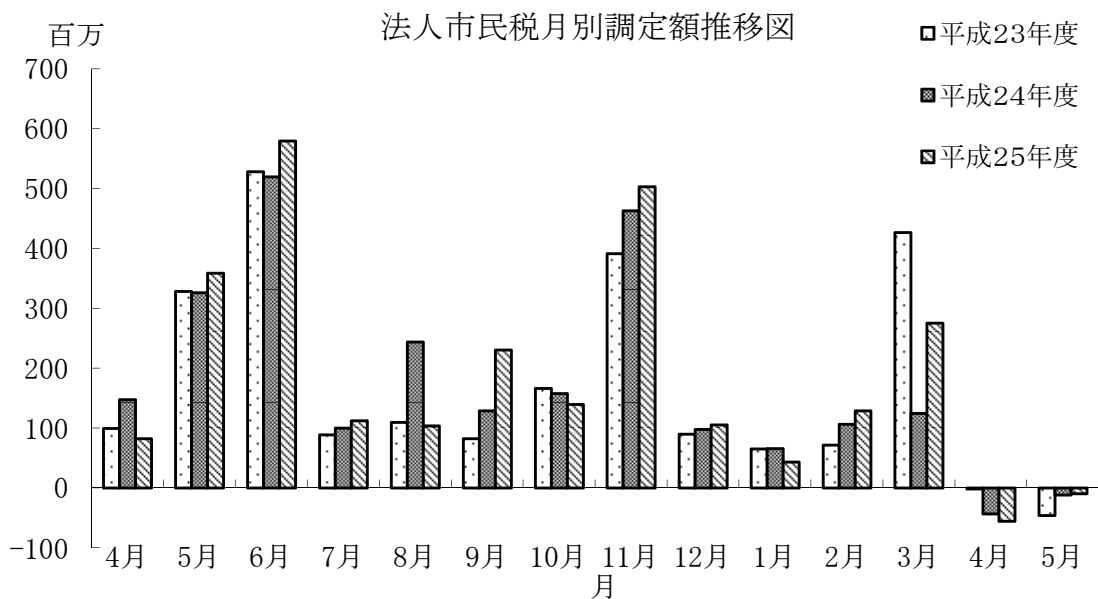
均等割税率区分による納税義務者数構成図  
(平成26年度)



# 11 法人市民税月別調定額の推移

年度 月別	平成 23 年度				平成 24	
	法人税割	均等割	合計	構成比	法人税割	均等割
4	64,457,800	35,185,700	99,643,500	4.2	116,297,600	31,469,800
5	233,654,800	94,446,400	328,101,200	13.7	240,404,500	85,553,300
6	382,759,900	145,703,000	528,462,900	22.0	391,077,000	128,610,400
7	56,936,900	32,064,000	89,000,900	3.7	62,620,500	37,656,000
8	75,947,300	33,977,500	109,924,800	4.6	206,306,100	37,278,500
9	49,307,500	33,285,500	82,593,000	3.4	96,516,500	32,290,400
<b>小計</b>	<b>863,064,200</b>	<b>374,662,100</b>	<b>1,237,726,300</b>	<b>51.6</b>	<b>1,113,222,200</b>	<b>352,858,400</b>
10	129,960,000	36,600,600	166,560,600	6.9	118,722,000	38,966,400
11	299,782,900	91,735,500	391,518,400	16.3	369,388,800	93,851,700
12	67,379,700	22,428,900	89,808,600	3.7	72,884,800	25,008,900
1	44,695,000	20,462,700	65,157,700	2.7	51,069,800	14,509,100
2	43,708,300	27,896,600	71,604,900	3.0	74,838,400	31,858,400
3	389,395,100	37,420,400	426,815,500	17.8	96,455,200	28,269,300
<b>小計</b>	<b>974,921,000</b>	<b>236,544,700</b>	<b>1,211,465,700</b>	<b>50.4</b>	<b>783,359,000</b>	<b>232,463,800</b>
<b>累計</b>	<b>1,837,985,200</b>	<b>611,206,800</b>	<b>2,449,192,000</b>	<b>102.0</b>	<b>1,896,581,200</b>	<b>585,322,200</b>
4	-1,433,900		-1,433,900	-0.1	-41,209,200	-1,760,000
5	-45,758,000	-19,200	-45,777,200	-1.9	-11,521,400	-49,200
<b>合計</b>	<b>1,790,793,300</b>	<b>611,187,600</b>	<b>2,401,980,900</b>	<b>100.0</b>	<b>1,843,850,600</b>	<b>583,513,000</b>

資料: 調定資料

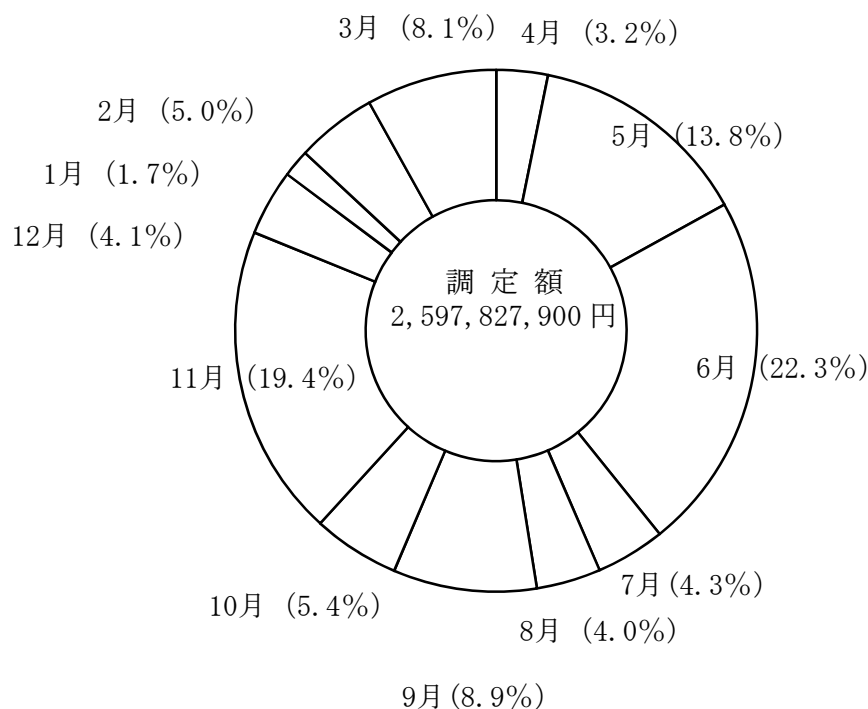




(単位:円・%)

年度			平成 25 年度				
合 計	構成比	前年比	法人税割	均 等 割	合 計	構成比	前年比
147,767,400	6.1	148.3	55,271,100	26,974,200	82,245,300	3.2	55.7
325,957,800	13.4	99.3	278,923,700	80,039,800	358,963,500	13.8	110.1
519,687,400	21.4	98.3	444,320,900	134,993,800	579,314,700	22.3	111.5
100,276,500	4.1	112.7	73,701,900	38,433,600	112,135,500	4.3	111.8
243,584,600	10.0	221.6	69,627,000	34,255,300	103,882,300	4.0	42.6
128,806,900	5.3	156.0	201,309,800	29,023,400	230,333,200	8.9	178.8
<b>1,466,080,600</b>	<b>60.3</b>	<b>118.4</b>	<b>1,123,154,400</b>	<b>343,720,100</b>	<b>1,466,874,500</b>	<b>56.5</b>	<b>100.1</b>
157,688,400	6.5	94.7	98,741,400	40,638,300	139,379,700	5.4	88.4
463,240,500	19.1	118.3	399,869,000	103,414,000	503,283,000	19.4	108.6
97,893,700	4.0	109.0	75,941,700	29,478,000	105,419,700	4.1	107.7
65,578,900	2.7	100.6	27,140,900	16,027,200	43,168,100	1.7	65.8
106,696,800	4.4	149.0	98,371,300	30,632,700	129,004,000	5.0	120.9
124,724,500	5.1	29.2	249,254,100	26,259,600	275,513,700	10.6	220.9
<b>1,015,822,800</b>	<b>41.8</b>	<b>83.9</b>	<b>949,318,400</b>	<b>246,449,800</b>	<b>1,195,768,200</b>	<b>46.2</b>	<b>117.7</b>
<b>2,481,903,400</b>	<b>102.1</b>	<b>101.3</b>	<b>2,072,472,800</b>	<b>590,169,900</b>	<b>2,662,642,700</b>	<b>102.7</b>	<b>107.3</b>
-42,969,200	-1.8	2,996.7	-55,316,500	-177,500	-55,494,000	-2.1	129.1
-11,570,600	-0.5	25.3	-8,001,600	-1,319,200	-9,320,800	-0.4	80.6
<b>2,427,363,600</b>	<b>99.8</b>	<b>101.1</b>	<b>2,009,154,700</b>	<b>588,673,200</b>	<b>2,597,827,900</b>	<b>100.2</b>	<b>107.0</b>

法人市民税月別調定額構成図 (平成25年度)



## 12 法人市民税の業種別調定額等

業 種	年 度		平 成 23 年 度				平 成		
	法人 数	構 成 比	税 額 内 訳				法人 数	構 成 比	法人 税 割 額
			法人 税 割 額	均 等 割 額	法人 市 民 税 額 計	構 成 比			
農 業	7	0.1	79,100	425,800	504,900	0.0	6	0.1	212,200
林 業	0	0.0	0	0	0	0.0	0	0.0	0
漁 業	3	0.1	24,142,600	3,100,000	27,242,600	1.1	3	0.1	19,917,400
鉱 業	3	0.1	65,392,000	3,570,000	68,962,000	2.9	3	0.1	15,564,500
建 設 業	960	17.5	134,674,400	63,559,200	198,233,600	8.3	950	17.2	119,422,100
製 造 業	732	13.3	558,228,100	99,507,700	657,735,800	27.4	710	12.8	556,694,000
卸・小売業	1,681	30.5	447,458,400	222,575,100	670,033,500	27.9	1,324	23.9	479,637,100
金融・保険業	90	1.6	100,974,100	31,113,200	132,087,300	5.5	88	1.6	165,476,500
不動産業	505	9.2	90,597,800	32,931,700	123,529,500	5.1	524	9.5	98,574,600
運送・通信業	190	3.5	59,998,200	31,218,100	91,216,300	3.8	177	3.2	66,196,400
電気・ガス・水道	18	0.3	399,300	3,980,000	4,379,300	0.2	19	0.3	274,400
サービス業	1,311	23.8	308,849,300	119,206,800	428,056,100	17.8	1,727	31.2	321,881,400
合 計	5,500	100.0	1,790,793,300	611,187,600	2,401,980,900	100.0	5,531	100.0	1,843,850,600

(単位：円・%)

24年度				平成25年度						
税額内訳			前年比	法人 数	構成 比	税額内訳				前年比
均等割額	法人市民税額 計	構成 比				法人税割額	均等割額	法人市民税額 計	構成 比	
380,000	592,200	0.0	117.3	6	0.1	238,600	380,000	618,600	0.0	104.5
0	0	0.0		0	0.0	0	0	0	0.0	
3,100,000	23,017,400	0.9	84.5	3	0.1	11,475,300	3,100,000	14,575,300	0.6	63.3
3,160,000	18,724,500	0.8	27.2	2	0.0	89,546,500	3,160,000	92,706,500	3.6	495.1
64,807,000	184,229,100	7.6	92.9	949	17.2	121,367,600	62,821,400	184,189,000	7.1	100.0
90,863,400	647,557,400	26.7	98.5	687	12.5	598,913,700	95,789,400	694,703,100	26.7	107.3
165,395,000	645,032,100	26.6	96.3	1,293	23.4	414,120,100	161,500,500	575,620,600	22.2	89.2
28,883,200	194,359,700	8.0	147.1	94	1.7	236,982,900	32,247,300	269,230,200	10.4	138.5
33,543,500	132,118,100	5.4	107.0	534	9.7	132,896,600	34,230,300	167,126,900	6.4	126.5
22,778,800	88,975,200	3.7	97.5	173	3.1	52,655,000	20,847,100	73,502,100	2.8	82.6
3,890,800	4,165,200	0.2	95.1	20	0.4	1,069,600	4,641,600	5,711,200	0.2	137.1
166,711,300	488,592,700	20.1	114.1	1,753	0.0	349,888,800	169,955,600	519,844,400	20.0	106.4
583,513,000	2,427,363,600	100.0	101.1	5,514	68.2	2,009,154,700	588,673,200	2,597,827,900	100.0	107.0



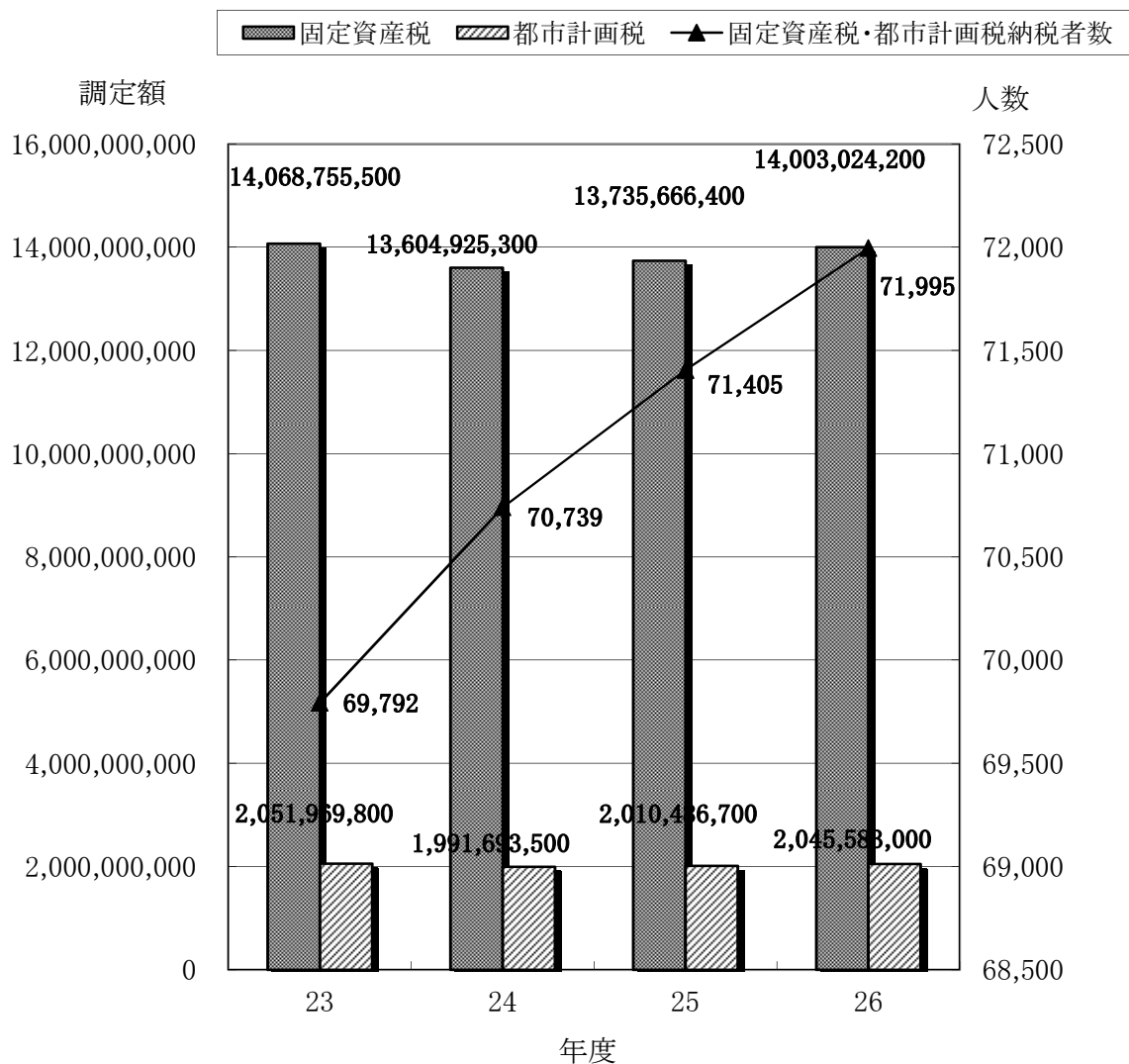
# 3 固定資産税・都市計画税



市の鳥：オナガ  
(平成元年2月1日制定)



## 1 固定資産税等の納税者数と調定額の推移



## 2 固定資産税納税者数の推移

(単位：人・%)

区分	年度	平成23年度			平成24年度		平成25年度		平成26年度	
		人数	人数	前年比	人数	前年比	人数	前年比	人数	前年比
土地・家屋		67,841	68,772	101.4	69,458	101.0	70,147	101.0	70,147	101.0
償却資産		1,944	1,960	100.8	1,940	99.0	1,841	94.9	1,841	94.9
<b>小計</b>		<b>69,785</b>	<b>70,732</b>	<b>101.4</b>	<b>71,398</b>	<b>100.9</b>	<b>71,988</b>	<b>100.8</b>	<b>71,988</b>	<b>100.8</b>
交付金		7	7	100.0	7	100.0	7	100.0	7	100.0
<b>合計</b>		<b>69,792</b>	<b>70,739</b>	<b>101.4</b>	<b>71,405</b>	<b>100.9</b>	<b>71,995</b>	<b>100.8</b>	<b>71,995</b>	<b>100.8</b>

資料：最終調定資料（平成26年度は当初賦課資料による。）

### 3 固定資産税等の調定額の推移

区分	年度	平成23年度			平成24年度		
		調定額	構成比	前年比	調定額	構成比	前年比
<b>固定資産税</b>		<b>14,068,755,500</b>	<b>100.0</b>	<b>100.5</b>	<b>13,604,925,300</b>	<b>100.0</b>	<b>96.7</b>
	土地	6,537,912,315	46.5	98.9	6,532,555,650	48.0	99.9
	家屋	5,715,518,685	40.6	103.1	5,333,677,550	39.2	93.3
	償却資産	1,705,615,900	12.1	98.6	1,635,005,900	12.0	95.9
	<b>小計</b>	<b>13,959,046,900</b>	<b>99.2</b>	<b>100.5</b>	<b>13,501,239,100</b>	<b>99.2</b>	<b>96.7</b>
	交付金	109,708,600	0.8	100.4	103,686,200	0.8	94.5
<b>都市計画税</b>		<b>2,051,969,800</b>	<b>100.0</b>	<b>100.1</b>	<b>1,991,693,500</b>	<b>100.0</b>	<b>97.1</b>
	土地	1,232,696,491	60.1	98.6	1,225,533,256	61.5	99.4
	家屋	819,273,309	39.9	102.6	766,160,244	38.5	93.5

資料：最終調定資料（平成26年度は当初賦課資料による。）

### 4 土地概況の推移

区分	年度	平成23年度	構成比	平成24年度	構成比
		納税義務者数	個人	41,635	97.0
	法人	1,279	3.0	1,205	2.8
	<b>計</b>	<b>42,914</b>	<b>100.0</b>	<b>43,546</b>	<b>100.0</b>
評価総地積	田	97,333	0.5	97,333	0.5
	畑	2,107,625	11.7	2,062,843	11.5
	宅地	13,209,933	73.4	13,263,731	73.9
	山林	1,037,901	5.8	1,011,779	5.6
	雑種地	1,545,254	8.6	1,523,851	8.5
	その他	3,808	0.0	3,808	0.0
	<b>計</b>	<b>18,001,854</b>	<b>100.0</b>	<b>17,963,345</b>	<b>100.0</b>
評価総筆数	田	146	0.2	146	0.2
	畑	3,395	4.4	3,404	4.4
	宅地	69,465	89.8	70,049	89.8
	山林	1,564	2.0	1,556	2.0
	雑種地	2,756	3.6	2,781	3.6
	その他	16	0.0	16	0.0
	<b>計</b>	<b>77,342</b>	<b>100.0</b>	<b>77,952</b>	<b>100.0</b>
決定価格総額	田	241,891	0.0	245,419	0.0
	畑	26,143,001	1.8	25,244,331	1.8
	宅地	1,328,185,451	92.6	1,324,236,203	92.9
	山林	9,125,876	0.6	8,549,775	0.6
	雑種地	70,003,083	4.9	67,330,902	4.7
	その他	44,585	0.0	45,870	0.0
	<b>計</b>	<b>1,433,743,887</b>	<b>100.0</b>	<b>1,425,652,500</b>	<b>100.0</b>

資料：固定資産概要調査



(単位：円・%)

平成25年度			平成26年度		
調定額	構成比	前年比	調定額	構成比	前年比
<b>13,735,666,400</b>	<b>100.0</b>	<b>101.0</b>	<b>14,003,024,200</b>	<b>100.0</b>	<b>102.0</b>
6,515,413,119	47.4	99.7	6,582,587,794	47.0	101.0
5,483,423,881	39.9	102.8	5,674,902,806	40.5	103.5
1,632,748,300	11.9	99.9	1,653,176,400	11.8	101.3
<b>13,631,585,300</b>	<b>99.2</b>	<b>101.0</b>	<b>13,910,667,000</b>	<b>99.3</b>	<b>102.1</b>
104,081,100	0.8	100.4	92,357,200	0.7	88.7
<b>2,010,486,700</b>	<b>100.0</b>	<b>100.9</b>	<b>2,045,583,000</b>	<b>100.0</b>	<b>101.8</b>
1,223,967,410	60.9	99.9	1,228,403,054	60.1	100.4
786,519,290	39.1	102.7	817,179,946	39.9	103.9

(単位：人・㎡・筆・千円・%)

前年比	平成25年度	構成比	前年比	平成26年度	構成比	前年比
101.7	42,871	97.2	101.3	43,428	97.3	101.3
94.2	1,224	2.8	101.6	1,221	2.7	99.8
<b>101.5</b>	<b>44,095</b>	<b>100.0</b>	<b>101.3</b>	<b>44,649</b>	<b>100.0</b>	<b>101.3</b>
100.0	97,333	0.5	100.0	95,223	0.5	97.8
97.9	2,045,490	11.4	99.2	2,022,726	11.3	98.9
100.4	13,303,906	74.1	100.3	13,357,926	74.5	100.4
97.5	988,719	5.5	97.7	976,294	5.4	98.7
98.6	1,528,830	8.5	100.3	1,495,050	8.3	97.8
100.0	3,808	0.0	100.0	3,808	0.0	100.0
<b>99.8</b>	<b>17,968,086</b>	<b>100.0</b>	<b>100.0</b>	<b>17,951,027</b>	<b>100.0</b>	<b>99.9</b>
100.0	146	0.2	100.0	142	0.2	97.3
100.3	3,367	4.3	98.9	3,315	4.2	98.5
100.8	70,512	89.9	100.7	71,064	90.2	100.8
99.5	1,513	1.9	97.2	1,500	1.9	99.1
100.9	2,853	3.7	102.6	2,795	3.5	98.0
100.0	16	0.0	100.0	16	0.0	100.0
<b>100.8</b>	<b>78,407</b>	<b>100.0</b>	<b>100.6</b>	<b>78,832</b>	<b>100.0</b>	<b>100.5</b>
101.5	245,419	0.0	100.0	70,546	0.0	28.8
96.6	24,449,395	1.7	96.9	23,380,174	1.6	95.6
99.7	1,327,532,965	93.0	100.3	1,332,488,100	93.3	100.4
93.7	7,787,617	0.6	91.1	7,453,899	0.5	95.7
96.2	67,158,572	4.7	99.7	64,486,177	4.5	96.0
102.9	45,870	0.0	100.0	45,870	0.0	100.0
<b>99.4</b>	<b>1,427,219,838</b>	<b>100.0</b>	<b>100.1</b>	<b>1,427,924,766</b>	<b>100.0</b>	<b>100.1</b>

## 5 土地に関する概要調書報告書

区 分 地 目		地 積 (㎡)				決 定 価 格(千円)	
		非課税地積 (1)	評価総地積 (2)	法定免税 点未満の もの (3)	法定免税点 以上のもの (2)-(3)	総 額 (4)	法定免税 点未満の もの (5)
田	一 般 田	573	94,393	2,475	91,918	8,422	238
	介在田・市街化区域田	0	830	0	830	62,124	0
畑	一 般 畑	2,825	1,732,332	89,988	1,642,344	119,228	6,137
	介在畑・市街化区域畑	8,254	290,394	63	290,331	23,260,946	649
宅 地	小規模住宅用地	—	8,526,811	2,163	8,524,648	878,624,861	153,087
	一般住宅用地	—	1,083,207	156	1,083,051	99,238,177	10,287
	商業地等(非住宅用地)	—	3,747,908	28	3,747,880	354,625,062	1,843
	<b>計</b>	<b>701,588</b>	<b>13,357,926</b>	<b>2,347</b>	<b>13,355,579</b>	<b>1,332,488,100</b>	<b>165,217</b>
	塩 田	0	—	—	—	—	—
	鉱 泉 地	0	0	0	0	0	0
	池 沼	0	3,808	0	3,808	45,870	0
山 林	一 般 山 林	191,952	728,201	134,823	593,378	36,583	6,881
	介 在 山 林	41,559	248,093	251	247,842	7,417,316	465
	牧 場	0	0	0	0	0	0
	原 野	0	0	0	0	0	0
雑 種 地	ゴルフ場の用地	0	410,827	0	410,827	7,228,174	0
	遊園地等の用地	0	0	0	0	0	0
	鉄道用地	589	292,345	0	292,345	9,989,660	0
	複合鉄道用地	0	11,503	0	11,503	1,286,598	0
	その他の雑種地	333,429	780,375	326	780,049	45,981,745	9,869
	<b>計</b>	<b>334,018</b>	<b>1,495,050</b>	<b>326</b>	<b>1,494,724</b>	<b>64,486,177</b>	<b>9,869</b>
	そ の 他	7,828,204	—	—	—	—	—
	<b>合 計</b>	<b>9,108,973</b>	<b>17,951,027</b>	<b>230,273</b>	<b>17,720,754</b>	<b>1,427,924,766</b>	<b>189,456</b>

資料：固定資産概要調書

## 6 土地に係る納税義務者数に関する調

(単位：人)

区 分 個人・法人の別	総 数 (A)	法定免税点未満のもの (B)	法定免税点以上のもの (A)-(B)
個 人	43,428	465	42,963
法 人	1,221	37	1,184
<b>合 計</b>	<b>44,649</b>	<b>502</b>	<b>44,147</b>

資料：固定資産概要調書

法定免税点以上のもの (4)-(5) (6)	課税標準額			筆数(筆)				単位当たり価格 (円/㎡)	
	総額 (7)	法定免税点未満のもの (8)	法定免税点以上のもの (7)-(8) (9)	非課税 地筆数 (10)	評価総 筆数 (11)	法定免税点未 満のもの (12)	法定免税 点以上の もの (11)-(12) (13)	平均価格 (4) (2) (14)	最高価格 (15)
8,184	8,422	238	8,184	3	138	2	136	89	96
62,124	19,672	0	19,672	0	4	0	4	74,848	74,848
113,091	119,228	6,137	113,091	21	2,560	177	2,383	69	80
23,260,297	7,691,217	182	7,691,035	18	755	1	754	80,101	154,800
878,471,774	140,859,947	24,780	140,835,167	—	54,953	252	54,701	103,043	337,000
99,227,890	31,737,578	3,344	31,734,234	—	7,690	25	7,665	91,615	239,190
354,623,219	242,203,202	1,224	242,201,978	—	8,421	10	8,411	94,619	417,840
<b>1,332,322,883</b>	<b>414,800,727</b>	<b>29,348</b>	<b>414,771,379</b>	<b>1,061</b>	<b>71,064</b>	<b>287</b>	<b>70,777</b>	<b>99,753</b>	<b>417,840</b>
—	—	—	—	0	—	—	—	—	—
0	0	0	0	0	0	0	0	0	0
45,870	31,290	0	31,290	0	16	0	16	12,046	68,211
29,702	36,583	6,881	29,702	213	1,063	174	889	50	52
7,416,851	4,997,465	326	4,997,139	69	437	3	434	29,897	78,500
0	0	0	0	0	0	0	0	0	0
0	0	0	0	0	0	0	0	0	0
7,228,174	5,051,979	0	5,051,979	0	249	0	249	17,594	28,000
0	0	0	0	0	0	0	0	0	0
9,989,660	6,822,943	0	6,822,943	6	291	0	291	34,171	87,057
1,286,598	893,323	0	893,323	0	7	0	7	111,849	151,757
45,971,876	31,153,698	6,557	31,147,141	1,057	2,248	69	2,179	58,923	171,000
<b>64,476,308</b>	<b>43,921,943</b>	<b>6,557</b>	<b>43,915,386</b>	<b>1,063</b>	<b>2,795</b>	<b>69</b>	<b>2,726</b>	<b>43,133</b>	<b>171,000</b>
—	—	—	—	33,827	—	—	—	—	—
<b>1,427,735,310</b>	<b>471,626,547</b>	<b>49,669</b>	<b>471,576,878</b>	<b>36,275</b>	<b>78,832</b>	<b>713</b>	<b>78,119</b>	<b>79,546</b>	—

## 7 家屋概況の推移

区分	年度	平成23年度	構成比	平成24年度	構成比	前年比
	納税義務者数	個人	58,011	97.2	59,040	97.3
法人		1,684	2.8	1,656	2.7	98.3
計		<b>59,695</b>	<b>100.0</b>	<b>60,696</b>	<b>100.0</b>	<b>101.7</b>
棟数	木造	41,227	74.2	41,502	74.2	100.7
	非木造	14,343	25.8	14,448	25.8	100.7
	計	<b>55,570</b>	<b>100.0</b>	<b>55,950</b>	<b>100.0</b>	<b>100.7</b>
床面積	木造	3,985,468	40.7	4,047,088	40.6	101.6
	非木造	5,814,627	59.3	5,931,459	59.4	102.0
	計	<b>9,800,095</b>	<b>100.0</b>	<b>9,978,547</b>	<b>100.0</b>	<b>101.8</b>
決定価格	木造	113,593,729	26.6	107,114,021	26.8	94.3
	非木造	313,625,225	73.4	292,065,958	73.2	93.1
	計	<b>427,218,954</b>	<b>100.0</b>	<b>399,179,979</b>	<b>100.0</b>	<b>93.4</b>

資料：固定資産概要調書

## 8 家屋の概要に関する調

区分	所有者数	棟数	床面積	決定価格	単位当たり価格	提示平均価額	単位当たり価格 提示平均価額
	(人)		(㎡)	(千円)	(円)	(円)	(%)
木造	総数	—	<b>41,936</b>	<b>4,126,471</b>	<b>117,796,461</b>	<b>28,547</b>	
	法定免税点未満のもの	—	387	12,471	31,818	<b>2,551</b>	—
	法定免税点以上のもの	—	41,549	4,114,000	117,764,643	<b>28,625</b>	—
木造以外	総数	—	<b>14,720</b>	<b>6,080,921</b>	<b>307,532,289</b>	<b>50,573</b>	
	法定免税点未満のもの	—	91	1,606	10,038	<b>6,250</b>	—
	法定免税点以上のもの	—	14,629	6,079,315	307,522,251	<b>50,585</b>	—
合計	総数	<b>62,021</b>	<b>56,656</b>	<b>10,207,392</b>	<b>425,328,750</b>	<b>41,669</b>	—
	法定免税点未満のもの	<b>435</b>	<b>478</b>	<b>14,077</b>	<b>41,856</b>	<b>2,973</b>	—
	法定免税点以上のもの	<b>61,586</b>	<b>56,178</b>	<b>10,193,315</b>	<b>425,286,894</b>	<b>41,722</b>	—
非課税家屋	—	190	123,670	—	—	—	—

資料：固定資産概要調書 注：所有者は区分ごとの人数。

実際免税点の額	200,000円
---------	----------

(単位:人・棟・㎡・千円・%)

平成25年度	構成比	前年比	平成26年度	構成比	前年比
59,690	97.3	101.1	60,362	97.3	101.1
1,640	2.7	99.0	1,659	2.7	101.2
<b>61,330</b>	<b>100.0</b>	<b>101.0</b>	<b>62,021</b>	<b>100.0</b>	<b>101.1</b>
41,659	74.1	100.4	41,936	74.0	100.7
14,587	25.9	101.0	14,720	26.0	100.9
<b>56,246</b>	<b>100.0</b>	<b>100.5</b>	<b>56,656</b>	<b>100.0</b>	<b>100.7</b>
4,079,576	40.5	100.8	4,126,471	40.4	101.2
5,990,869	59.5	101.0	6,080,921	59.6	101.5
<b>10,070,445</b>	<b>100.0</b>	<b>100.9</b>	<b>10,207,392</b>	<b>100.0</b>	<b>101.4</b>
111,888,215	27.3	104.5	117,796,461	27.7	105.3
297,912,294	72.7	102.0	307,532,289	72.3	103.2
<b>409,800,509</b>	<b>100.0</b>	<b>102.7</b>	<b>425,328,750</b>	<b>100.0</b>	<b>103.8</b>

## 9 家屋に係る納税義務者数に関する調

(単位:人)

区分 個人・法人の別	総数	法定免税点未 満のもの	法定免税点以 上のもの
	(イ)	(ロ)	(イ)-(ロ)
個人	60,362	401	59,961
法人	1,659	34	1,625
<b>合計</b>	<b>62,021</b>	<b>435</b>	<b>61,586</b>

資料:固定資産概要調書

## 10 償却資産概況の推移

区分	年度		年度		前年比	年度	
	平成23年度	構成比	平成24年度	構成比		平成25年度	構成比
納税義務者数	3,627	100.0	3,633	100.0	100.2	3,589	100.0
個人	733	20.2	707	19.5	96.5	694	19.3
法人	2,894	79.8	2,926	80.5	101.1	2,895	80.7
決定価格	123,990,114	—	119,472,607	—	96.4	117,589,621	—
課税標準額	120,433,522	—	116,193,494	—	96.5	114,702,479	—

資料：固定資産概要調書

## 11 償却資産の価格等に関する調

(単位：千円)

種類	区分	決定価格	課税標準額	課税標準額の内訳	
				課税標準の特例規定の適用を受けるもの	(イ)以外のもの
				(イ)	(ロ)
市長が価格等を決定したもの	構築物	29,530,802	29,514,557	29,256	29,485,301
	機械及び装置	22,025,922	21,958,872	112,590	21,846,282
	船舶	0	0	0	0
	航空機	0	0	0	0
	車両及び運搬具	256,223	256,223	0	256,223
	工具、器具及び備品	29,874,948	29,872,374	3,860	29,868,514
	調整額	0	0	—	—
	<b>小計</b>	<b>81,687,895</b>	<b>81,602,026</b>	<b>145,706</b>	<b>81,456,320</b>
法第389条関係	総務大臣が価格等を決定し配分したもの	33,006,184	30,893,450	—	—
	道府県知事が価格等を決定し配分したもの	5,279,169	4,648,086	—	—
	<b>小計</b>	<b>38,285,353</b>	<b>35,541,536</b>	—	—
法第743条第1項の規定により道府県知事が価格等を決定したもの		0	0	—	—
<b>合計</b>		<b>119,973,248</b>	<b>117,143,562</b>	—	—
同内上訳	市の額	—	117,143,562	—	—
	県の額	—	0	—	—

資料：固定資産概要調書

(単位：人・千円・%)

前年比	平成26年度	構成比	前年比
<b>98.8</b>	<b>3,419</b>	<b>100.0</b>	<b>95.3</b>
98.2	605	17.7	87.2
98.9	2,814	82.3	97.2
98.4	119,973,248	—	102.0
98.7	117,143,562	—	102.1

## 12 償却資産に係る納税義務者数に関する調

(単位：人)

個人・法人の別	区分	総数	法定免税点未満のもの	法定免税点以上のもの
		(イ)	(ロ)	(イ)－(ロ)
個人	人	605	376	229
法人	人	2,814	1,207	1,607
<b>合計</b>		<b>3,419</b>	<b>1,583</b>	<b>1,836</b>

資料:固定資産概要調書

### 13 国有資産等所在市町村交付金

年 度	区 分	台 帳 価 格 (千円)			
		土 地	家 屋	償却資産	配分価格
平成23年度	交 付 金 (国)	4,585,490	2,228,998	124,670	—
	交 付 金 (県)	9,683,391	10,692,887	0	—
	<b>計</b>	<b>14,268,881</b>	<b>12,921,885</b>	<b>124,670</b>	—
平成24年度	交 付 金 (国)	3,814,021	1,714,520	60,252	—
	交 付 金 (県)	9,684,712	10,692,887	0	—
	<b>計</b>	<b>13,498,733</b>	<b>12,407,407</b>	<b>60,252</b>	—
平成25年度	交 付 金 (国)	3,714,005	1,721,030	4,602	—
	交 付 金 (県)	10,285,036	10,692,887	0	—
	<b>計</b>	<b>13,999,041</b>	<b>12,413,917</b>	<b>4,602</b>	—
平成26年度	交 付 金 (国)	3,954,394	1,586,456	41,659	—
	交 付 金 (県)	10,167,998	8,568,658	0	—
	<b>計</b>	<b>14,122,392</b>	<b>10,155,114</b>	<b>41,659</b>	—

資料：固定資産概要調書（交付金）

### 14 土地(家屋)価格等縦覧帳簿の縦覧及び評価審査状況

(単位：件)

年度 \ 区分	縦覧件数	審査申出の 受理件数 A	却下件数 B	取下件数 C	審査決定件数 (A-B-C)	
					棄却	一部認容
平成16年度	13	0	0	0	0	0
平成17年度	16	0	0	0	0	0
平成18年度	8	0	0	0	0	0
平成19年度	7	0	0	0	0	0
平成20年度	4	0	0	0	0	0
平成21年度	4	0	0	0	0	0
平成22年度	5	0	0	0	0	0
平成23年度	9	0	0	0	0	0
平成24年度	11	0	0	0	0	0
平成25年度	4	0	0	0	0	0
平成26年度	5	0	0	0	0	0

資料：資産税課・収納課



計 (千円)	算定標準額 (千円)	調定額 (円)
6,939,158	1,902,331	26,632,400
20,376,278	5,934,026	83,076,200
<b>27,315,436</b>	<b>7,836,357</b>	<b>109,708,600</b>
5,588,793	1,472,299	20,612,000
20,377,599	5,933,882	83,074,200
<b>25,966,392</b>	<b>7,406,181</b>	<b>103,686,200</b>
5,439,637	1,400,798	19,610,900
20,977,923	6,033,595	84,470,100
<b>26,417,560</b>	<b>7,434,393</b>	<b>104,081,000</b>
5,582,509	1,435,011	20,089,900
18,736,656	5,161,960	72,267,300
<b>24,319,165</b>	<b>6,596,971</b>	<b>92,357,200</b>

## 15 都市計画税概況の推移

区分	年度					
	平成23年度	構成比	平成24年度	構成比	前年比	平成25年度
<b>納税義務者数</b>	<b>67,505</b>	<b>100.0</b>	<b>67,002</b>	<b>100.0</b>	<b>99.3</b>	<b>67,660</b>
個人	65,605	97.2	65,226	97.3	99.4	65,880
法人	1,900	2.8	1,776	2.7	93.5	1,780
<b>決定価格</b>	<b>1,761,963,692</b>	<b>100.0</b>	<b>1,728,328,923</b>	<b>100.0</b>	<b>98.1</b>	<b>1,739,915,425</b>
土地	1,350,183,659	76.6	1,343,310,668	77.7	99.5	1,344,604,776
家屋	411,780,033	23.4	385,018,255	22.3	93.5	395,310,649
<b>課税標準額</b>	<b>1,030,765,519</b>	<b>100.0</b>	<b>1,000,130,836</b>	<b>100.0</b>	<b>97.0</b>	<b>1,009,539,681</b>
土地	619,239,935	60.1	615,341,687	61.5	99.4	614,514,503
家屋	411,525,584	39.9	384,789,149	38.5	93.5	395,025,178

資料：固定資産概要調書

## 16 都市計画区域及び課税区域に関する調

区分	市の面積	市街化区域	市街化調整区域	その他	計
課税区域の面積	—	14,155	0	0	14,155
都市計画区域の面積	27,060	20,070	6,990	0	27,060

資料：固定資産概要調書

## 17 都市計画税に係る決定価格及び課税標準額に関する調

区分	決定価格(千円)				
	市街化区域	市街化調整区域	その他	計	
土地	宅地	1,266,289,636	0	0	1,266,289,636
	農地	22,684,724	0	0	22,684,724
	その他	56,294,636	0	0	56,294,636
	<b>計</b>	<b>1,345,268,996</b>	<b>0</b>	<b>0</b>	<b>1,345,268,996</b>
家屋	木造家屋	111,528,436	0	0	111,528,436
	木造以外の家屋	298,914,921	0	0	298,914,921
	<b>計</b>	<b>410,443,357</b>	<b>0</b>	<b>0</b>	<b>410,443,357</b>
<b>合計</b>	<b>1,755,712,353</b>	<b>0</b>	<b>0</b>	<b>1,755,712,353</b>	

資料：固定資産概要調書

(単位：人・千円・%)

構成比	前年比	平成26年度	構成比	前年比
<b>100.0</b>	<b>101.0</b>	<b>68,350</b>	<b>100.0</b>	<b>101.0</b>
97.4	101.0	66,557	97.4	101.0
2.6	100.2	1,793	2.6	100.7
<b>100.0</b>	<b>100.7</b>	<b>1,755,712,353</b>	<b>100.0</b>	<b>100.9</b>
77.3	100.1	1,345,268,996	76.6	100.1
22.7	102.7	410,443,357	23.4	103.8
<b>100.0</b>	<b>100.9</b>	<b>1,026,841,897</b>	<b>100.0</b>	<b>101.7</b>
60.9	99.9	616,671,154	60.1	100.4
39.1	102.7	410,170,743	39.9	103.8

(単位：千㎡)

都市計画区域の 指定の有無	市街化区域等の 設定の有無	都市計画税の 課税の有無	都市計画事業の 認可の有無
指定有	設定有	課税有	認可有

課税標準額(千円)				実定税率 B	調定見込額 A×B (千円)
市街化区域	市街化調整区域	その他	計 A		
564,058,173	0	0	564,058,173	—	—
14,556,429	0	0	14,556,429	—	—
38,056,552	0	0	38,056,552	—	—
<b>616,671,154</b>	<b>0</b>	<b>0</b>	<b>616,671,154</b>	—	—
111,528,436	0	0	111,528,436	—	—
298,642,307	0	0	298,642,307	—	—
<b>410,170,743</b>	<b>0</b>	<b>0</b>	<b>410,170,743</b>	—	—
<b>1,026,841,897</b>	<b>0</b>	<b>0</b>	<b>1,026,841,897</b>	<b>0.2/100</b>	<b>2,053,684</b>

## 18 都市計画税に係る納税義務者数に関する調(平成25年度)

(単位:人)

区 分		総 数 (A)	法定免税点 未満のもの (B)	法定免税点 以上のもの (A)－(B)
土 地	個 人	41,134	272	40,862
	法 人	1,126	31	1,095
	<b>計</b>	<b>42,260</b>	<b>303</b>	<b>41,957</b>
家 屋	個 人	58,377	341	58,036
	法 人	1,576	29	1,547
	<b>計</b>	<b>59,953</b>	<b>370</b>	<b>59,583</b>
実 数	個 人	66,557	509	66,048
	法 人	1,793	58	1,735
	<b>計</b>	<b>68,350</b>	<b>567</b>	<b>67,783</b>

資料:固定資産概要調書

# 4 諸 税



市の木：山ざくら  
(昭和 44 年 2 月 1 日制定)



# 1 軽自動車税車種別調定額等調

(単位:台・円)

車種		年度		23		24		25	
		台数	調定額	台数	調定額	台数	調定額		
原付 自転車	50 CC以下	10,462	10,462,000	10,348	10,348,000	10,147	10,147,000		
	90 CC以下	725	870,000	716	859,200	683	819,600		
	125 CC以下	2,196	3,513,600	2,405	3,848,000	2,683	4,292,800		
	ミニカー	129	322,500	128	320,000	137	342,500		
	<b>小計</b>	<b>13,512</b>	<b>15,168,100</b>	<b>13,597</b>	<b>15,375,200</b>	<b>13,650</b>	<b>15,601,900</b>		
軽自動車 ・ 小型 特殊	二輪車	3,223	7,735,200	3,177	7,624,800	3,143	7,543,200		
	三輪車	0	0	0	0	0	0		
	四輪	乗用	営業用	2	11,000	2	11,000	3	16,500
			自家用	13,844	99,668,400	14,465	104,131,200	15,325	110,314,800
		貨物	営業用	402	1,206,000	415	1,245,000	409	1,227,000
			自家用	5,271	21,083,000	5,277	21,106,000	5,332	21,327,000
	専ら雪上を走行	0	0	0	0	0	0		
	農耕用	223	223,000	222	222,000	222	222,000		
	特殊自動車	143	672,100	133	625,100	127	596,900		
<b>小計</b>	<b>23,108</b>	<b>130,598,700</b>	<b>23,691</b>	<b>134,965,100</b>	<b>24,561</b>	<b>141,247,400</b>			
二輪の小型自動車		2,418	9,672,000	2,424	9,696,000	2,455	9,820,000		
<b>合計</b>		<b>39,038</b>	<b>155,438,800</b>	<b>39,712</b>	<b>160,036,300</b>	<b>40,666</b>	<b>166,669,300</b>		

資料:各年度末調定資料

## 2 軽自動車等台数の推移

車種		年度	24				25			
			台数				構成比	台数		
			賦課期日	非課税	課税免除	課税		賦課期日	非課税	課税免除
原付自転車	50CC以下	10,380	6	9	10,365	26.0	10,186	6	14	
	90CC以下	737	22	0	715	1.8	700	17	0	
	125CC以下	2,417	10	1	2,406	6.0	2,707	15	2	
	ミニカー	128	0	4	124	0.3	138	0	3	
	<b>小計</b>	<b>13,662</b>	<b>38</b>	<b>14</b>	<b>13,610</b>	<b>34.1</b>	<b>13,731</b>	<b>38</b>	<b>19</b>	
軽自動車・小型特殊	二輪車	3,188	1	0	3,187	8.0	3,113	1	0	
	三輪車	0	0	0	0	0.0	0	0	0	
	四輪乗用	営業用	3	0	1	2	0.0	3	0	0
		自家用	14,773	30	176	14,567	36.5	15,590	28	244
	四輪貨物	営業用	413	0	0	413	1.0	412	0	0
		自家用	5,412	68	36	5,308	13.3	5,460	66	48
	専ら雪上を走行	0	0	0	0	0.0	0	0	0	
	農耕用	226	3	2	221	0.6	225	3	2	
	特殊自動車	152	0	12	140	0.4	123	0	21	
<b>小計</b>	<b>24,167</b>	<b>102</b>	<b>227</b>	<b>23,838</b>	<b>59.8</b>	<b>24,926</b>	<b>98</b>	<b>315</b>		
二輪の小型自動車		2,436	3	0	2,433	6.1	2,482	3	0	
<b>合計</b>		<b>40,265</b>	<b>143</b>	<b>241</b>	<b>39,881</b>	<b>100.0</b>	<b>41,139</b>	<b>139</b>	<b>334</b>	

資料：課税状況等の調

注1：二輪車に米軍関係車両の台数（25年度1台）を含む。

注2：四輪乗用自家用に米軍関係車両の台数（24年度4台、25年度8台、26年度6台）を含む。

注3：四輪貨物自家用に米軍関係車両の台数（24年度2台、25年度1台）を含む。



25			26					
課 税	構成比	前年比	台 数				構成比	前年比
			賦課 期日	非課税	課税 免除	課 税		
10,166	25.0	98.1	10,065	6	16	10,043	24.0	98.8
683	1.7	95.5	695	16	0	679	1.6	99.4
2,690	6.6	111.8	2,863	16	1	2,846	6.8	105.8
135	0.3	108.9	146	0	3	143	0.3	105.9
<b>13,674</b>	<b>33.6</b>	<b>100.5</b>	<b>13,769</b>	<b>38</b>	<b>20</b>	<b>13,711</b>	<b>32.8</b>	<b>100.3</b>
3,112	7.7	97.6	3,202	1	3	3,198	7.7	102.8
0	0.0	100.0	0	0	0	0	0.0	100.0
3	0.0	150.0	4	0	0	4	0.0	133.3
15,318	37.7	105.2	16,627	28	264	16,335	39.1	106.6
412	1.0	99.8	406	0	0	406	1.0	98.5
5,346	13.1	100.7	5,440	65	55	5,320	12.7	99.5
0	0.0	100.0	0	0	0	0	0.0	100.0
220	0.5	99.5	227	3	2	222	0.5	100.9
102	0.3	72.9	145	0	19	126	0.3	123.5
<b>24,513</b>	<b>60.3</b>	<b>102.8</b>	<b>26,051</b>	<b>97</b>	<b>343</b>	<b>25,611</b>	<b>61.3</b>	<b>104.5</b>
2,479	6.1	101.9	2,482	3	1	2,478	5.9	100.0
<b>40,666</b>	<b>100.0</b>	<b>102.0</b>	<b>42,302</b>	<b>138</b>	<b>364</b>	<b>41,800</b>	<b>100.0</b>	<b>102.8</b>

### 3 市たばこ税の月別調定額等の推移

月 別	年 度		年 度	
	23		24	
	売渡本数	調 定 額	売渡本数	調 定 額
4	36,527,677	166,360,680	34,186,391	154,998,341
5	21,535,396	98,955,438	31,116,685	141,186,541
6	30,925,962	141,343,266	35,587,668	161,393,002
7	34,742,076	157,979,729	32,420,351	146,827,908
8	40,421,305	184,243,850	34,095,130	154,493,566
9	34,691,045	157,658,846	34,803,057	157,673,423
10	33,096,143	150,325,297	32,530,209	147,292,161
11	33,054,324	149,979,554	34,122,542	154,485,063
12	33,127,855	150,371,370	32,511,160	147,158,543
1	36,993,814	168,012,017	34,901,848	158,092,687
2	29,176,114	132,378,869	29,728,024	134,475,206
3	30,565,871	138,683,284	29,545,534	133,732,163
<b>合 計</b>	<b>394,857,582</b>	<b>1,796,292,200</b>	<b>395,548,599</b>	<b>1,791,808,604</b>
月 平 均	32,904,799	149,691,017	32,962,383	149,317,384
対 前 年 比	93.5	115.6	100.2	99.8
税 率	平成22年10月売渡分から 製造たばこ:4,618円／千本 旧3級品:2,190円／千本			

資料:調定資料

(単位:本・円・%)

25	
売渡本数	調定額
32,480,664	146,839,788
32,156,268	165,783,919
34,108,566	175,635,742
31,497,136	161,993,403
34,381,013	176,948,608
33,861,322	174,163,856
30,361,174	156,175,184
33,839,157	173,946,337
31,090,479	159,899,615
33,243,149	171,150,210
28,640,288	147,308,423
28,851,613	148,295,626
<b>384,510,829</b>	<b>1,958,140,711</b>
32,042,569	163,178,393
97.2	109.3
平成25年4月売渡分から 製造たばこ:5,262円/千本 旧3級品:2,495円/千本	



# 5 徴 収



大和市役所 本庁舎  
(昭和 49 年 3 月 1 日竣工)



# 1 市税年度別収納率の推移

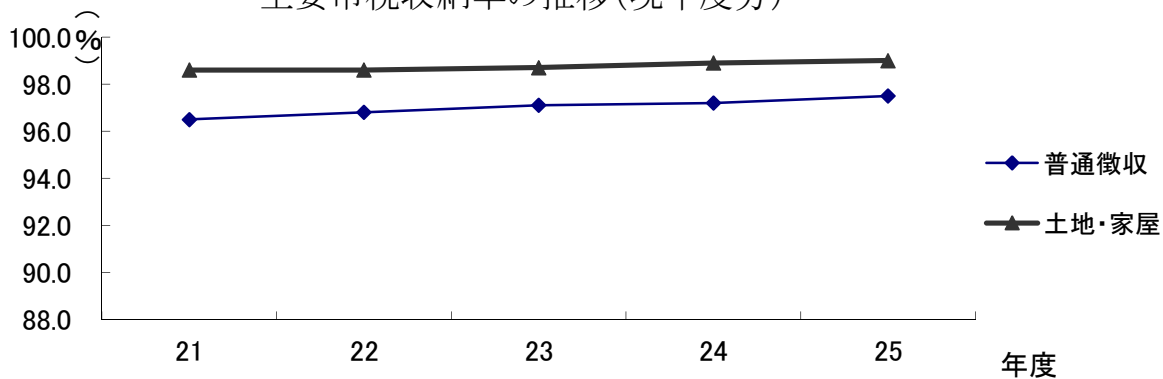
## (1) 現年度分

(単位:%)

年度	区分	個人市民税	法人市民税	固定資産税		都市計画税	軽自動車税	市税全体
				土地・家屋	償却資産			
21		96.5	99.7	98.6	99.9	98.6	95.9	97.9
22		96.8	99.7	98.6	99.7	98.6	96.0	98.0
23		97.1	99.8	98.7	99.8	98.7	96.0	98.2
24		97.2	99.9	98.9	99.9	98.9	96.5	98.4
25		97.5	99.9	99.0	99.9	99.0	97.0	98.5

資料: 収納課 注: 市たばこ税は各年度100%であるので省略した。

主要市税収納率の推移(現年度分)



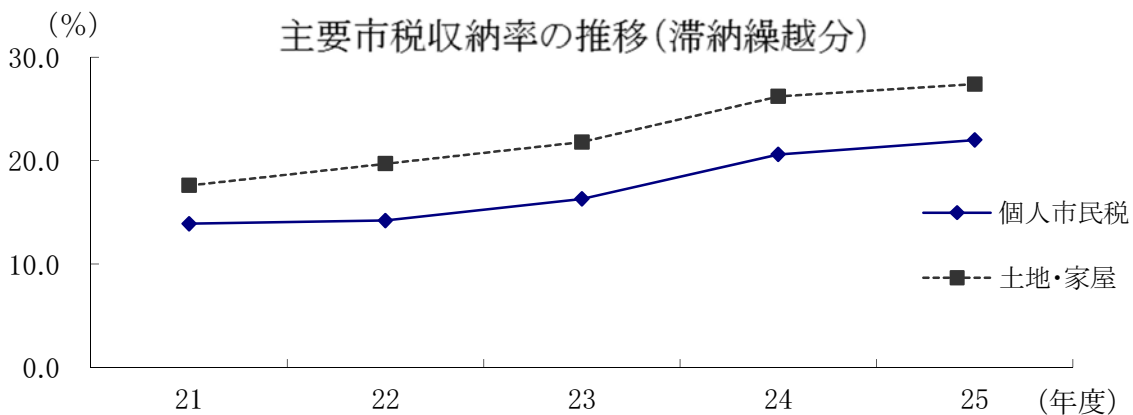
## (2) 滞納繰越分

(単位:%)

年度	区分	個人市民税	法人市民税	固定資産税		都市計画税	軽自動車税	市税全体
				土地・家屋	償却資産			
21		13.9	10.9	17.6	43.1	17.6	15.2	15.1
22		14.2	13.6	19.7	6.5	19.7	15.4	15.7
23		16.3	9.6	21.8	22.6	21.8	17.6	17.6
24		20.6	12.7	26.2	12.5	26.2	21.5	22.0
25		22.0	10.6	27.4	12.1	27.4	22.9	23.2

資料: 収納課

主要市税収納率の推移(滞納繰越分)

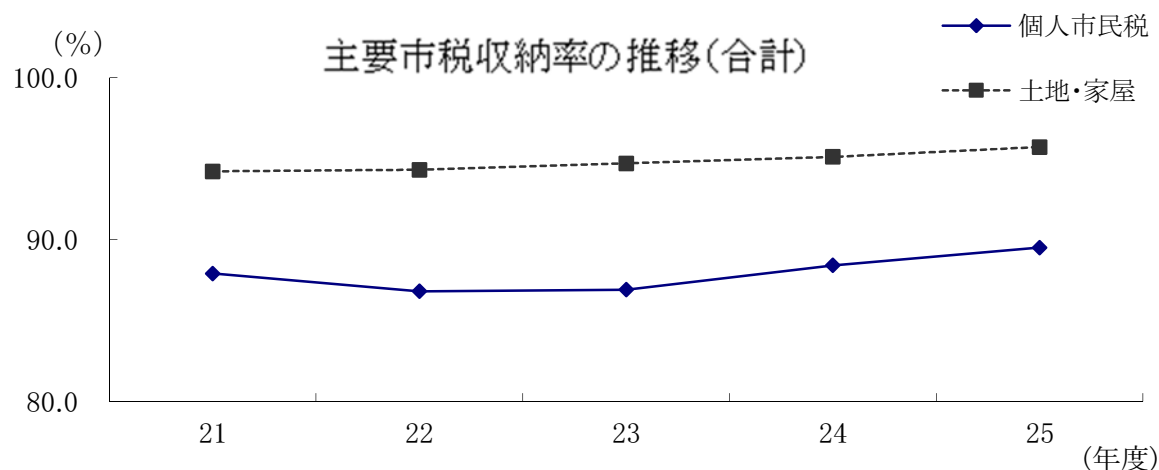


(3) 合計

(単位: %)

年度	区分	個人市民税	法人市民税	固定資産税		都市計画税	軽自動車税	市税全体
				土地・家屋	償却資産			
21		87.9	97.1	94.2	99.3	94.2	85.5	91.9
22		86.8	97.4	94.3	99.0	94.3	85.8	91.7
23		86.9	97.4	94.7	99.2	94.6	86.4	92.0
24		88.4	97.8	95.1	99.3	95.1	87.7	92.7
25		89.5	98.3	95.7	99.3	95.7	89.3	93.5

資料: 収納課



2 市税月別収入額調

(単位: 円・%)

年度	平成25年度					
	現年度分	滞納繰越分	計	構成比	前年度収入額	前年比
4	292,430,086	33,503,496	325,933,582	0.9	152,275,247	214.0
5	3,729,439,244	43,534,376	3,772,973,620	10.7	3,830,522,905	98.5
6	6,536,320,483	51,165,962	6,587,486,445	18.7	6,496,345,127	101.4
7	2,846,308,811	62,856,275	2,909,165,086	8.2	2,829,207,259	102.8
8	3,449,399,016	48,748,069	3,498,147,085	9.9	3,686,339,470	94.9
9	2,519,633,051	42,097,352	2,561,730,403	7.3	2,129,842,563	120.3
10	3,692,898,856	52,816,723	3,745,715,579	10.6	3,901,453,077	96.0
11	1,807,455,483	43,606,276	1,851,061,759	5.2	2,085,030,376	88.8
12	2,053,251,636	59,902,065	2,113,153,701	6.0	1,900,210,210	111.2
1	3,739,031,488	58,705,695	3,797,737,183	10.8	3,732,164,650	101.8
2	1,617,910,692	35,155,642	1,653,066,334	4.7	1,697,606,127	97.4
3	1,556,831,775	48,206,924	1,605,038,699	4.6	1,229,032,031	130.6
4	840,207,890	0	840,207,890	2.4	952,213,241	88.2
5	9,066,234	0	9,066,234	0.0	9,771,774	92.8
<b>計</b>	<b>34,690,184,745</b>	<b>580,298,855</b>	<b>35,270,483,600</b>	<b>100.0</b>	<b>34,632,014,057</b>	<b>101.8</b>
付記						

資料: 収納課



### 3 口座振替に関する調

(1)加入状況

(単位:件・%)

年 度	税 目 市・県民税 (普通徴収)		固定・都市税 (土地・家屋)		固定資産税 (償却資産)		軽自動車税	
	加入件数	加入率	加入件数	加入率	加入件数	加入率	加入件数	加入率
22	11,131	25.0	32,387	48.2	495	25.5	1,126	2.9
23	11,597	25.2	33,119	48.9	520	27.1	886	2.9
24	11,137	24.2	33,248	48.3	552	25.6	853	2.7
25	11,144	23.9	33,684	48.5	576	27.9	805	2.6

資料:収納課

(各年度3月末現在)

(2)振替状況

区分	税目	市・県民税 (普通徴収)	固定・都市税 (土地・家屋)	固定資産税 (償却資産)	軽自動車税	計
		件数	金額	割合	金額	割合
振替依頼	件数	35,358	114,032	2,185	1,731	153,306
	金額	2,605,813	6,465,652	453,042	19,933	9,544,440
振替済	件数	34,273	111,798	2,172	1,682	149,925
	割合	96.9	98.0	99.4	97.2	97.8
	金額	2,521,221	6,348,659	452,716	18,939	9,341,535
	割合	96.8	98.2	99.9	95.0	97.9
振替不能	件数	1,085	2,234	13	49	3,381
	割合	3.1	2.0	0.6	2.8	2.2
	金額	84,592	116,993	326	994	202,905
	割合	3.2	1.8	0.1	5.0	2.1

資料:収納課

### 4 コンビニエンスストア収納に関する調

(単位:件・千円・%)

年 度	区 分	市・県民税 (普通徴収)		固定・都市税 (土地・家屋)		固定資産税 (償却資産)		軽自動車税	
		取扱件数	利用率	取扱件数	利用率	取扱件数	利用率	取扱件数	利用率
23	取扱件数	65,478	58.6	62,919	44.7	567	10.0	22,322	61.1
	取扱金額	1,603,143	41.7	1,391,929	17.7	12,415	0.9	87,370	59.5
24	取扱件数	76,064	57.0	69,834	47.2	643	11.5	23,824	62.4
	取扱金額	1,847,584	42.1	1,482,460	19.1	14,158	1.0	94,108	65.2
25	取扱件数	81,308	59.8	74,028	49.8	644	11.7	24,841	63.2
	取扱金額	1,982,378	44.3	1,596,121	20.8	12,709	1.0	99,716	61.9

資料:収納課 (利用率:コンビニエンスストア納付/窓口納付全体)

## 5 市税延滞金収入状況調

(単位:円・%)

税目	現年度分		滞納繰越分		計	
	金額	構成比	金額	構成比	金額	構成比
個人市民税	2,429,093	34.4	91,317,830	53.0	<b>93,746,923</b>	<b>52.3</b>
法人市民税	2,080,400	29.4	1,463,350	0.9	<b>3,543,750</b>	<b>2.0</b>
固定・都市税 (土地・家屋)	2,539,405	35.9	78,200,572	45.4	<b>80,739,977</b>	<b>45.0</b>
固定資産税 (償却資産)	20,700	0.3	538,400	0.3	<b>559,100</b>	<b>0.3</b>
軽自動車税	0	0.0	758,644	0.4	<b>758,644</b>	<b>0.4</b>
特別土地保有税	0	0.0	0	0.0	<b>0</b>	<b>0.0</b>
<b>合計</b>	<b>7,069,598</b>	<b>100.0</b>	<b>172,278,796</b>	<b>100.0</b>	<b>179,348,394</b>	<b>100.0</b>

資料:収納課

## 6 歳出還付金等に関する調

(単位:件・円)

科目	還付		充当		還付加算金		合計	
	件数	金額	件数	金額	件数	金額	件数	金額
市・県民税 (普通徴収)	1,153	18,474,401	424	2,557,252	162	652,900	<b>1,739</b>	<b>21,684,553</b>
市・県民税 (特別徴収)	1,198	16,018,600	248	1,943,300	248	1,240,200	<b>1,694</b>	<b>19,202,100</b>
市・県民税 (年金特徴)	296	2,362,200	20	64,400	44	114,400	<b>360</b>	<b>2,541,000</b>
法人市民税	298	59,410,400	90	4,012,300	165	2,794,600	<b>553</b>	<b>66,217,300</b>
固定・都市税 (土地・家屋)	13	123,700	16	553,933	5	83,000	<b>34</b>	<b>760,633</b>
固定資産税 (償却資産)	21	291,400	1	1,200	9	222,000	<b>31</b>	<b>514,600</b>
軽自動車税	60	294,300	5	20,700	1	3,600	<b>66</b>	<b>318,600</b>
<b>合計</b>	<b>3,039</b>	<b>96,975,001</b>	<b>804</b>	<b>9,153,085</b>	<b>634</b>	<b>5,110,700</b>	<b>4,477</b>	<b>111,238,786</b>

資料:収納課

## 7 督促状発布状況調

(単位:件・円)

税目	区分	年度末調定		督促状発布			
		件数	税額	件数	比率	税額	比率
市・県民税(普通徴収)		161,723	7,129,256,300	43,053	26.6	1,413,808,288	19.8
市・県民税(特別徴収)		220,230	16,174,941,200	2,674	1.2	55,409,800	0.3
法人市民税		7,304	2,597,827,900	370	5.1	23,237,800	0.9
軽自動車税		40,664	166,669,300	6,642	16.3	23,220,700	13.9
固定・都市税(土地・家屋)		276,783	14,009,323,700	25,632	9.3	780,925,331	5.6
固定資産税(償却資産)		7,603	1,632,748,300	296	3.9	7,707,900	0.5

注:件数は期別数

## 8 財産差押状況

(単位:件・円)

差押物件	区分	差押		換価	
		件数	税額	件数	税額
不動産		114	139,561,204	2	11,650,000
電話加入権		0	0	0	0
預金		322	176,165,147	242	70,578,973
その他の債権		530	297,989,255	736	141,853,646
給与		447	243,290,832	2,732	243,172,363
動産他		3	5,572,728	3	1,635,000
<b>計</b>		<b>1,416</b>	<b>862,579,166</b>	<b>3,715</b>	<b>468,889,982</b>

資料:収納課

## 9 年度別公売実績の調

(単位:件・円)

公売物件	年度	平成23年度		平成24年度		平成25年度	
		件数	売却代金	件数	売却代金	件数	売却代金
不動産		3	26,511,010	3	31,133,333	2	11,650,000
動産等		9 ( 9 )	3,686,000 ( 3,686,000 )	6 ( 6 )	2,336,840 ( 2,336,840 )	3 ( 3 )	1,635,000 ( 1,635,000 )
電話加入権							
<b>計</b>		<b>12</b> ( 9 )	<b>30,197,010</b> ( 3,686,000 )	<b>9</b> ( 6 )	<b>33,470,173</b> ( 2,336,840 )	<b>5</b> ( 3 )	<b>13,285,000</b> ( 1,635,000 )

注:( )内はインターネット公売実績の再掲である。件数は公売で落札のあった物件数である。

## 10 滞納処分執行停止状況調

税目	区分	法15条の7第1項			左のうち法15条の7第5項			第2号(生)	
		第1号(財産なしの者)			(即時消滅)				
		人数	件数	税額	人数	件数	税額	人数	件数
個人市民税(普通徴収)		202	2,001	56,969,439	36	348	8,437,187	281	2,290
個人市民税(特別徴収)		30	349	8,565,309	27	319	4,763,342	0	0
<b>小計</b>		<b>232</b>	<b>2,350</b>	<b>65,534,748</b>	<b>63</b>	<b>667</b>	<b>13,200,529</b>	<b>281</b>	<b>2,290</b>
法人市民税		19	41	2,235,984	11	16	813,484	0	0
固定資産税(土地・家屋)		29	399	11,615,810	10	77	4,853,825	24	297
固定資産税(償却資産)		1	6	303,900	1	6	303,900	0	0
<b>小計</b>		<b>30</b>	<b>405</b>	<b>11,919,710</b>	<b>11</b>	<b>83</b>	<b>5,157,725</b>	<b>24</b>	<b>297</b>
軽自動車税		38	119	322,670	4	7	19,000	40	135
都市計画税				1,946,138			813,220		
<b>合計</b>		<b>319</b>	<b>2,915</b>	<b>81,959,250</b>	<b>89</b>	<b>773</b>	<b>20,003,958</b>	<b>345</b>	<b>2,722</b>

資料: 収納課(市県民税按分率0.3994、固定・都市税按分率0.1435) 注: 件数は期別件数である。  
都市計画税の人数、件数は固定資産税(土地・家屋)と同数。

## 11 市税不納欠損処分明細

税目	理由	法第15条の7第4項 (執行停止後3年経過消滅)		法第15条の7第5項 (執行停止・即時消滅)		法 (5年 件数)
		件数	税額	件数	税額	
個人市民税(普通徴収)		3,966	77,825,338	348	8,437,187	6,968
個人市民税(特別徴収)		193	2,504,810	319	4,763,341	477
<b>小計</b>		<b>4,159</b>	<b>80,330,148</b>	<b>667</b>	<b>13,200,528</b>	<b>7,445</b>
法人市民税		15	1,870,000	16	813,484	96
固定資産税(土地・家屋)		928	21,233,322	77	4,853,824	1,024
固定資産税(償却資産)		18	282,500	6	303,900	9
<b>小計</b>		<b>946</b>	<b>21,515,822</b>	<b>83</b>	<b>5,157,724</b>	<b>1,033</b>
軽自動車税		280	867,500	7	19,000	742
都市計画税			3,557,480		813,221	
<b>合計</b>		<b>5,400</b>	<b>108,140,950</b>	<b>773</b>	<b>20,003,957</b>	<b>9,316</b>

資料: 収納課(市県民税按分率0.3994、固定・都市税按分率0.1435)

注: 件数は期別件数である。

都市計画税の件数は、固定資産税(土地・家屋)と同数。

(単位:人・件・円)

法15条の7 第1項				総 計		
活困窮者)	第3号(所在不明者)					
税 額	人数	件数	税 額	人数	件数	税 額
37,845,980	110	547	11,751,490	593	4,838	106,566,909
0	0	0	0	30	349	8,565,309
<b>37,845,980</b>	<b>110</b>	<b>547</b>	<b>11,751,490</b>	<b>623</b>	<b>5,187</b>	<b>115,132,218</b>
0	0	0	0	19	41	2,235,984
4,797,842	3	19	262,663	56	715	16,676,315
0	0	0	0	1	6	303,900
<b>4,797,842</b>	<b>3</b>	<b>19</b>	<b>262,663</b>	<b>57</b>	<b>721</b>	<b>16,980,215</b>
397,200	10	19	51,500	88	273	771,370
803,841			44,007			2,793,986
<b>43,844,863</b>	<b>123</b>	<b>585</b>	<b>12,109,660</b>	<b>787</b>	<b>6,222</b>	<b>137,913,773</b>

(単位:件・円)

第18条第1項 経過時効消滅)	総 計	
税 額	件 数	税 額
130,933,566	11,282	217,196,091
5,801,420	989	13,069,571
<b>136,734,986</b>	<b>12,271</b>	<b>230,265,662</b>
4,957,998	127	7,641,482
23,145,725	2,029	49,232,871
350,900	33	937,300
<b>23,496,625</b>	<b>2,062</b>	<b>50,170,171</b>
2,191,958	1,029	3,078,458
3,877,888		8,248,589
<b>171,259,455</b>	<b>15,489</b>	<b>299,404,362</b>

## 12 市税の賦課徴収に要する経費の調

(単位:千円・人・%)

区 分		年 度	22	23	24	25
税収入額	(1)市 税		34,323,102	34,424,515	34,632,014	35,270,484
	(2)個人県民税		9,433,981	9,272,042	9,709,004	9,813,652
	<b>(3)合 計</b>		<b>43,757,083</b>	<b>43,696,557</b>	<b>44,341,018</b>	<b>45,084,136</b>
	対前年比		96.1	99.9	101.5	101.7
徴 税 費	人 件 費	(4)基 本 給	258,027	249,935	229,899	223,058
		(5)諸 手 当	176,301	170,146	150,064	148,539
		(イ)超過勤務手当	28,062	27,599	19,132	20,162
		(ロ)税務特別手当	0	0	0	
		(ハ)その他の手当	148,239	142,547	130,932	128,377
		(6)そ の 他	86,083	65,342	60,202	60,104
		<b>(7)小 計</b>	<b>520,411</b>	<b>485,423</b>	<b>440,165</b>	<b>431,701</b>
	需 用 費	(8)旅 費	925	624	743	607
		(9)賃 金	7,238	8,693	7,119	7,293
		(10)そ の 他	142,362	131,225	123,580	145,046
		<b>(11)小 計</b>	<b>150,525</b>	<b>140,542</b>	<b>131,442</b>	<b>152,946</b>
	報 奨 金 等 の 経 費	(12)前納報奨金	0	0	0	0
		(13)そ の 他	63	63	63	63
		<b>(14)小 計</b>	<b>63</b>	<b>63</b>	<b>63</b>	<b>63</b>
	その他	(15)そ の 他	2,741	21,775	0	22,521
	<b>(16) 合 計</b>			<b>673,740</b>	<b>647,803</b>	<b>571,670</b>
対前年比			99.8	96.2	88.2	106.2
(17)県民税徴収取扱費			392,774	358,917	363,100	367,276
(イ)納税義務者数等を基準にした金額			372,695	336,156	343,836	347,949
(ロ)徴収金を基準にした金額			20,079	22,761	19,264	19,327
(ハ)報奨金の額に相当する金額			0	0	0	0
(18) (16) - (17)			280,966	288,886	208,570	239,955
徴税費の割合	(19) (16) ÷ (3)		1.5	1.5	1.3	1.3
	(20) (18) ÷ (1)		0.8	0.8	0.6	0.7
(21) 税 務 職 員 数			76	74	71	74
ほ か 臨 時 職 員			25	10	27	17
(22) (1) ÷ (21)			451,620	465,196	487,775	476,628

資料 市町村税課税状況等の調

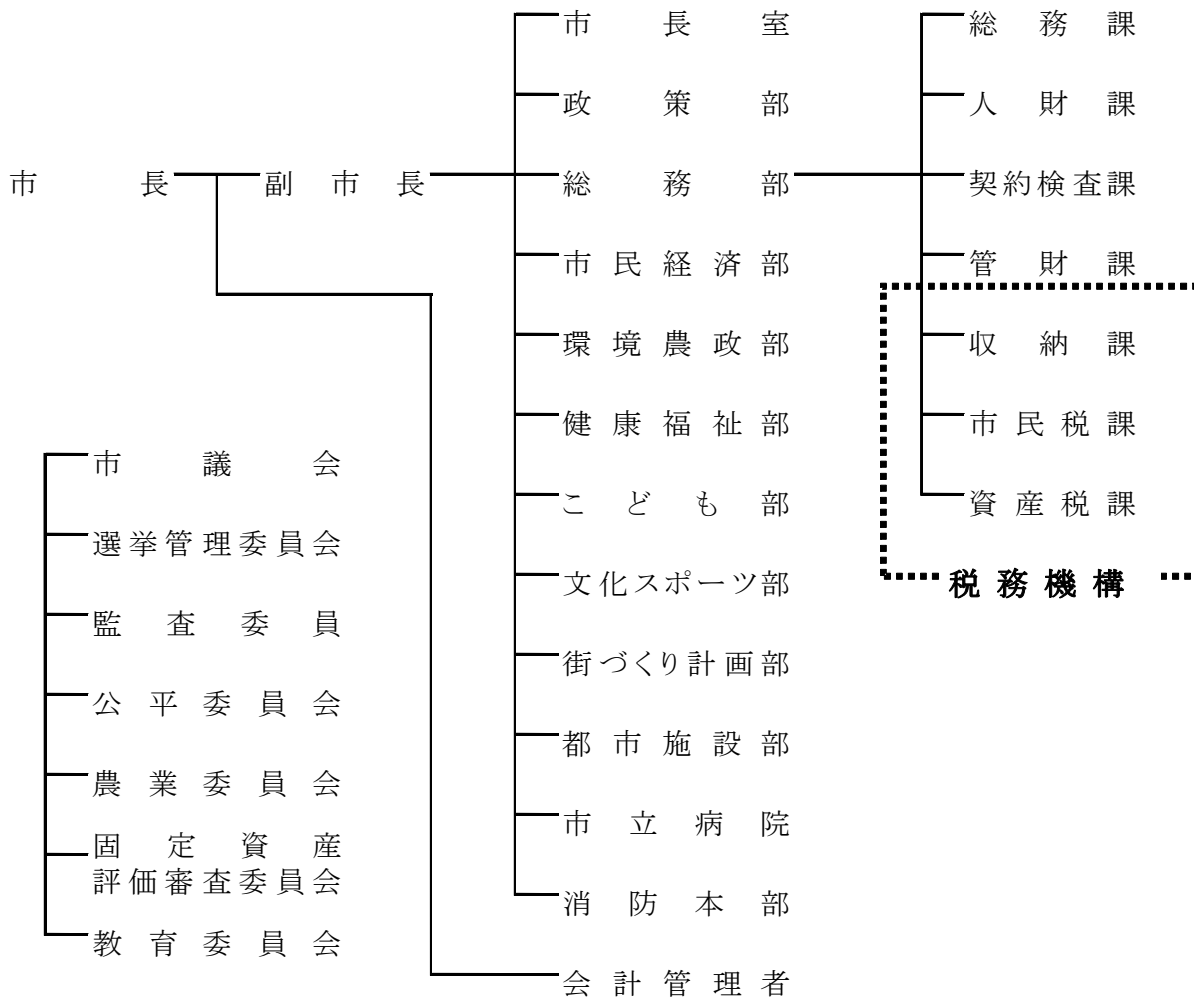
# 6 その他





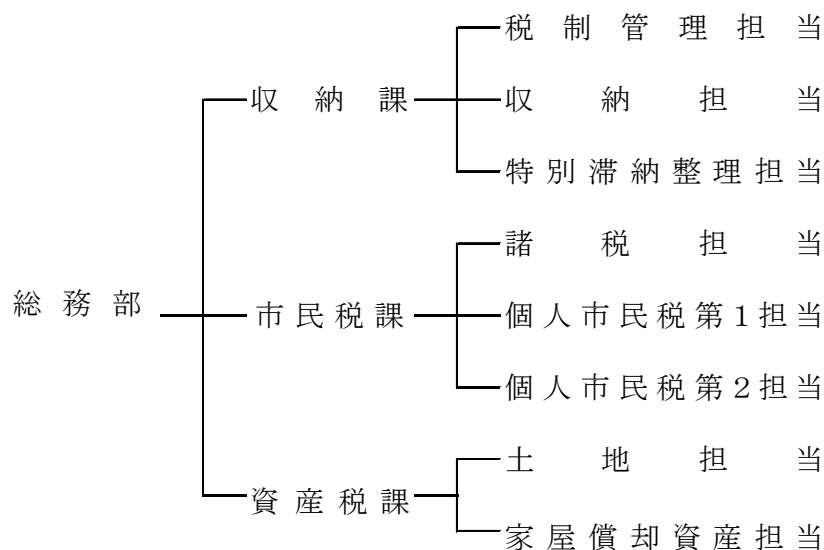
# 1 組織図

(1) 大和市役所組織図



(平成26年4月1日現在)

(2) 税務機構



(平成26年4月1日現在)

## 2 税三課事務分掌

課名	担当名	事 務 分 掌			
収 納 課	税制管理担当	1. 税務事務の計画及び税制に関すること。			
		2. 市税、国民健康保険税、下水道使用料及び下水道受益者負担金（以下、市税等という）並びに市営住宅家賃、市営住宅駐車場使用料及び個人の県民税の賦課担当課との連絡調整に関すること。			
		3. 固定資産評価審査委員会に関すること。			
		4. 市税収入の総括に関すること。			
		5. 税務統計に関すること。			
		6. 市税等、市営住宅家賃及び市営住宅駐車場使用料及び個人の県民税の収納に関すること。			
		7. 市税等及び個人の県民税の振替納付に関すること。			
		8. 過誤納金の処理に関すること。			
		9. 納税思想の普及啓発に関すること。			
	収納担当	1. 徴収計画に関すること。			
		2. 市税等の納付の督促に関すること。			
		3. 徴収猶予及び納税相談に関すること。			
		4. 滞納の整理及び処分並びに交付要求に関すること。			
5. 市税等徴収嘱託員に関すること。					
納整理 特別滞	1. 上記のうち滞納本税上位400件の高額案件に関すること。				
市 民 税 課	諸税担当	1. 法人市民税、軽自動車税及び市たばこ税の調査、申告及び賦課に関すること。 2. 法人市民税及び軽自動車税の異議申立て及び減免に関すること。 3. 原動機付自転車及び小型特殊自動車の標識交付に関すること。			
	個人市民税 第1担当	1. 個人市県民税の異議申立て及び減免に関すること。 2. 個人市県民税の調査、申告及び賦課に関すること。 3. 特別徴収に係る個人市県民税の過不足の調査に関すること。 4. 普通徴収に係る案件に関すること。			
		個人市民税 第2担当	1. 個人市県民税の異議申立て及び減免に関すること。 2. 個人市県民税の調査、申告及び賦課に関すること。 3. 特別徴収に係る個人市県民税の過不足の調査に関すること。 4. 特別徴収に係る案件に関すること。		
			資 産 税 課	土地担当	1. 固定資産税及び都市計画税の減免及び納期限の延長に関すること。 2. 固定資産税及び都市計画税の異議申立に関すること。 3. 固定資産税及び都市計画税の閲覧に関すること。 4. 市税に係る諸証明に関すること。 5. 土地の調査、評価及び価格の決定に関すること。 6. 土地に係る固定資産税及び都市計画税の賦課に関すること。 7. 土地課税台帳及び土地名寄帳の管理に関すること。 8. 特別土地保有税に関すること。 9. 国有資産等所在市町村交付金に関すること。
					家屋償却資産担当

### 3 税務職員に関する調

(1)職員に関する調

(単位:人・%)

区分	年度	22	23	24	25	26
	市職員数		1,825	1,821	1,829	1,860
市長部局職員数 (A)		1,009	1,000	993	992	976
税務関係職員数 (B)		72	72	70	70	69
(B) ÷ (A)		7.1	7.2	7.1	7.1	7.1

注:嘱託職員含む

(平成26年4月1日現在)

(2)税務関係職員調

(単位:人)

部	課	担当	職名及び人員					計	
			参事兼課長	主幹兼係長	係長	主査	主事		
総務部	収納課	税制管理担当			1	5		6	
		収納担当			1	6	9	16	
		特別滞納整理担当			1	1	4	6	
		計	1		3	12	13	29	
	市民税課	諸税担当			1	2	1	4	
		個人市民税第1担当			1	3	5	9	
		個人市民税第2担当			1	1	5	7	
		計	1		3	6	11	21	
	資産税課	土地担当			1	1	6	8	
		家屋償却資産担当			1	4	5	10	
		計	1		2	5	11	19	
	税務職員計				3	0	8	23	35

(平成26年4月1日現在)

## (3) 税務職員年齢別調

(単位:人・歳)

課 名	年齢区分					計	平均年齢
	20歳未満	30歳未満	40歳未満	50歳未満	50歳以上		
収 納 課	0	9	6	11	3	29	37.8
市 民 税 課	0	4	10	4	3	21	38.0
資 産 税 課	0	8	5	5	1	19	35.4
<b>計</b>	0	21	21	20	7	69	<b>37.2</b>

(平成26年4月1日現在)

## (4) 税務職員税務経験年数調

(単位:人)

課 名	年数区分						計	平均年数
	1年未満	2年未満	3年未満	5年未満	10年未満	10年以上		
収 納 課	6	7	5	2	5	4	29	4年8ヶ月
市 民 税 課	2	4	3	5	4	3	21	4年2ヶ月
資 産 税 課	4	5	4	3	2	1	19	2年11ヶ月
<b>計</b>	<b>12</b>	<b>16</b>	<b>12</b>	<b>10</b>	<b>11</b>	<b>8</b>	<b>69</b>	<b>4年1ヵ月</b>

(平成26年4月1日現在)

#### 4 最近の主な税務事務実施状況

収 納 課	H11年 4月	市税の郵便局における自動払込み開始
	H12年 3月	市税の全期前納報奨金制度廃止
	〃 4月	督促状等発送の外部委託開始
	〃 4月	口座振替の「領収のお知らせ」発行廃止
	〃 10月	大和州市税等収納率向上対策本部設置
	〃 11月	管理職等動員による一斉滞納整理の実施
	H13年 1月	滞納管理システム導入
	〃 3月	不動産公売開始
	〃 9月	市税等滞納者に対する行政サービスの給付等の制限開始
	〃 11月	自動車公売開始
	H14年 1月	市税ホームページ(市民税課、資産税課と共同)開設
	〃 10月	市税等徴収嘱託員制度開始
	H15年 5月	特別滞納整理担当の設置
	H16年 2月	土・日曜日の納税相談、収納業務の試行実施
	〃 4月	火・木曜日の夜間納税相談、収納業務の実施
H17年 4月	コンビニエンス・ストア収納業務開始	
H18年10月	インターネット公売開始	

市民税課	H13年 6月	過年度証明のオンライン処理再構築
	H14年 4月	過年度課税のオンライン処理再構築
	〃 5月	特別徴収納入書(OCR)発行業務委託
	〃 7月	課税状況の調作成委託
	H15年 4月	課税資料OCR機器システム導入業務委託
	H17年 5月	軽自動車税納税通知書のコンビニエンス・ストア対応納付書開始
	H18年 6月	市・県民税納税通知書の単票化及びコンビニエンス・ストア対応納付書開始
	H21年 10月	市・県民税の公的年金からの天引き(特別徴収)を開始
	H23年 1月	所得税確定申告書のデータ連携(国税連携)開始
	〃 10月	新基幹システムの運用開始
〃 12月	給与支払報告書・法人市民税関係申告書の電子申告開始	

資産税課	H11年 4月	税務地図情報システム導入
	〃 7月	資産税課ホームページ開設
	H12年 4月	市内全域の宅地に市街地宅地評価法(路線価方式)を適用
	〃 5月	課税明細書の送付開始
	〃 7月	課税台帳等のCD-R化の開始
	H14年 3月	分室・連絡所による諸証明(固定資産関係を除く)の直接交付開始
	〃 4月	家屋評価システム導入
	〃 5月	同一住所の共有者へ納税告知の開始(代表者を含む連名3名まで)
	H15年 4月	土地・家屋閲覧簿の廃止
	〃 11月	土地異動連絡票のペーパーレス化(電子データ化)
	H16年 2月	土・日曜日の市税等証明交付事務の試行実施
	〃 4月	分室での家屋登録証明交付開始
	H17年 4月	各連絡所での家屋登録証明交付開始
	〃 4月	土地課税台帳のペーパーレス化(電子台帳化)
	〃 5月	共有者へ確定通知書送付開始
	〃 5月	渋谷(南部地区)土地区画整理事業施行地区でのみならず課税開始
	H18年 5月	納税通知書の単票化及びコンビニエンス・ストア対応納付書開始
	〃 5月	同一住所の共有者へ納税告知の拡大(代表者を含む連名6名まで)
	H19年12月	電算処理帳票の一部ペーパーレス化(PDF化)
	H21年 4月	耐震改修工事を実施した住宅に対する減免制度スタート(H26年度まで)

(平成26年4月30日現在)

## 5 税制一覧表

税目	納税義務者	課税標準及び税率																																															
市民税 (個人)	1.市内に住所を有する個人 ⇒均等割額、所得割額の合算額  2.市内に事務所、事業所又は家屋敷を有する個人で、市内に住所を有しない者 ⇒均等割額のみ	<ul style="list-style-type: none"> <li>均等割 3,500円</li> <li>所得割 一律 6%</li> </ul>																																															
市民税 (法人)	1.市内に事務所、事業所を有する法人 ⇒均等割額と法人割額の合算額  2.市内に寮等のみを有し、事務所又は事業所を有しない法人 ⇒均等割額のみ	<ul style="list-style-type: none"> <li>均等割 <table border="1"> <thead> <tr> <th>資本金等の額A</th> <th>市内従業者数B</th> <th>均等割額</th> </tr> </thead> <tbody> <tr> <td>下記以外の法人等</td> <td>—</td> <td>5万円</td> </tr> <tr> <td rowspan="2">A ≤ 1千万円</td> <td>B &gt; 50人</td> <td>12万円</td> </tr> <tr> <td>B ≤ 50人</td> <td>5万円</td> </tr> <tr> <td rowspan="2">1千万円 &lt; A ≤ 1億円</td> <td>B &gt; 50人</td> <td>15万円</td> </tr> <tr> <td>B ≤ 50人</td> <td>13万円</td> </tr> <tr> <td rowspan="2">1億円 &lt; A ≤ 10億円</td> <td>B &gt; 50人</td> <td>40万円</td> </tr> <tr> <td>B ≤ 50人</td> <td>16万円</td> </tr> <tr> <td rowspan="2">10億円 &lt; A ≤ 50億円</td> <td>B &gt; 50人</td> <td>175万円</td> </tr> <tr> <td>B ≤ 50人</td> <td>41万円</td> </tr> <tr> <td rowspan="2">A &gt; 50億円</td> <td>B &gt; 50人</td> <td>300万円</td> </tr> <tr> <td>B ≤ 50人</td> <td>41万円</td> </tr> </tbody> </table> </li> <li>法人割 <table border="1"> <thead> <tr> <th colspan="2">H26年9月事業年度開始法人</th> <th colspan="2">H26年10月事業年度開始法人</th> </tr> <tr> <th>資本金等の額A</th> <th>法人税割</th> <th colspan="2">法人税割</th> </tr> </thead> <tbody> <tr> <td>A &gt; 1億円</td> <td>14.7%</td> <td colspan="2">12.1%</td> </tr> <tr> <td>A ≤ 1億円</td> <td>12.3%</td> <td colspan="2">9.7%</td> </tr> </tbody> </table> </li> </ul> <p>※「下記以外の法人とは、大和市税条例第12条の表中の「1」に掲げる法人」です</p>	資本金等の額A	市内従業者数B	均等割額	下記以外の法人等	—	5万円	A ≤ 1千万円	B > 50人	12万円	B ≤ 50人	5万円	1千万円 < A ≤ 1億円	B > 50人	15万円	B ≤ 50人	13万円	1億円 < A ≤ 10億円	B > 50人	40万円	B ≤ 50人	16万円	10億円 < A ≤ 50億円	B > 50人	175万円	B ≤ 50人	41万円	A > 50億円	B > 50人	300万円	B ≤ 50人	41万円	H26年9月事業年度開始法人		H26年10月事業年度開始法人		資本金等の額A	法人税割	法人税割		A > 1億円	14.7%	12.1%		A ≤ 1億円	12.3%	9.7%	
資本金等の額A	市内従業者数B	均等割額																																															
下記以外の法人等	—	5万円																																															
A ≤ 1千万円	B > 50人	12万円																																															
	B ≤ 50人	5万円																																															
1千万円 < A ≤ 1億円	B > 50人	15万円																																															
	B ≤ 50人	13万円																																															
1億円 < A ≤ 10億円	B > 50人	40万円																																															
	B ≤ 50人	16万円																																															
10億円 < A ≤ 50億円	B > 50人	175万円																																															
	B ≤ 50人	41万円																																															
A > 50億円	B > 50人	300万円																																															
	B ≤ 50人	41万円																																															
H26年9月事業年度開始法人		H26年10月事業年度開始法人																																															
資本金等の額A	法人税割	法人税割																																															
A > 1億円	14.7%	12.1%																																															
A ≤ 1億円	12.3%	9.7%																																															
固定資産税	土地、家屋、償却資産の所有者	課税台帳に登録された価格 1.4%																																															
都市計画税	市街化区域内に所在する土地、家屋の所有者	課税台帳に登録された価格 0.2%																																															
軽自動車税	1.原動機付自動車の所有者 2.軽自動車の所有者 3.小型特殊自動車の所有者 4.二輪の小型自動車の所有者 ただし、所有権留保されている場合にあつては使用者	<ul style="list-style-type: none"> <li>1.原動機付自転車 <table border="1"> <thead> <tr> <th>総排気量</th> <th>税額</th> </tr> </thead> <tbody> <tr> <td>50cc以下</td> <td>1,000円</td> </tr> <tr> <td>90cc以下</td> <td>1,200円</td> </tr> <tr> <td>125cc以下</td> <td>1,600円</td> </tr> <tr> <td>ミニカー</td> <td>2,500円</td> </tr> </tbody> </table> </li> <li>2.軽自動車 <table border="1"> <thead> <tr> <th>種類</th> <th>税額</th> </tr> </thead> <tbody> <tr> <td>二輪</td> <td>2,400円</td> </tr> <tr> <td>三輪</td> <td>3,100円</td> </tr> <tr> <td colspan="2">四輪以上</td> </tr> <tr> <td rowspan="2">乗用</td> <td>自家用</td> <td>7,200円</td> </tr> <tr> <td>営業用</td> <td>5,500円</td> </tr> <tr> <td rowspan="2">貨物</td> <td>自家用</td> <td>4,000円</td> </tr> <tr> <td>営業用</td> <td>3,000円</td> </tr> </tbody> </table> </li> <li>3.小型特殊自動車 <table border="1"> <thead> <tr> <th>種類</th> <th>税額</th> </tr> </thead> <tbody> <tr> <td>農耕用、雪上用</td> <td>1,000円</td> </tr> <tr> <td>その他</td> <td>4,700円</td> </tr> </tbody> </table> </li> <li>4.二輪の小型自動 4,000円</li> </ul>	総排気量	税額	50cc以下	1,000円	90cc以下	1,200円	125cc以下	1,600円	ミニカー	2,500円	種類	税額	二輪	2,400円	三輪	3,100円	四輪以上		乗用	自家用	7,200円	営業用	5,500円	貨物	自家用	4,000円	営業用	3,000円	種類	税額	農耕用、雪上用	1,000円	その他	4,700円													
総排気量	税額																																																
50cc以下	1,000円																																																
90cc以下	1,200円																																																
125cc以下	1,600円																																																
ミニカー	2,500円																																																
種類	税額																																																
二輪	2,400円																																																
三輪	3,100円																																																
四輪以上																																																	
乗用	自家用	7,200円																																															
	営業用	5,500円																																															
貨物	自家用	4,000円																																															
	営業用	3,000円																																															
種類	税額																																																
農耕用、雪上用	1,000円																																																
その他	4,700円																																																
市たばこ税	たばこの卸売り販売業者等	売り渡し本数1,000本につき5,262円 (旧3級品 2,495円)																																															
特別土地保有税	土地の所有者又は取得者 *H15年度から当分の間、新たな課税は行わない	<ul style="list-style-type: none"> <li>保有分 土地の取得価額又は修正取得価額 1.4%</li> <li>取得分 土地の取得価額 3%</li> </ul>																																															

税 目	賦課期日	徴収方法	納 期
市民税(個人)	1月1日	1)普通徴収	1期 6月1日～6月30日 2期 8月1日～8月31日 3期 10月1日～10月31日 4期 翌年1月1日～1月31日
		2)特別徴収	徴収した月の翌月10日 徴収月 [給与所得者] 6月～翌年5月まで 年12回 [年金所得者] 仮徴収期間:4月・6月・8月 本徴収期間:10月・12月・翌年2月
市民税(法人)			原則として事業年度終了後2月以内
固定資産税	1月1日	普通徴収	1期 5月1日～6月2日 2期 7月1日～7月31日 3期 9月1日～9月30日 4期 12月1日～1月5日
都市計画税			
軽自動車税	4月1日	普通徴収	5月11日～5月31日
市たばこ税		申告納付	翌月末日
特別土地保有税		申告納付	保有分 5月31日 取得分 1月1日前1年以内の取得分 2月末日 7月1日前1年以内の取得分 8月31日

## 6 市税に係る証明、閲覧件数等の調

(単位:件・円)

区分		年度	23		24		25	
			件数	金額	件数	金額	件数	金額
有料証明・閲覧	市民税	市県民税証明	27,601	8,280,300	30,303	9,090,900	31,263	9,378,900
		法人所在証明	54	16,200	47	14,100	52	15,600
	納税	納税証明	3,272	981,600	3,704	1,111,200	3,942	1,182,600
	資産税	固定資産証明	11,165	3,349,500	11,165	3,349,500	12,918	3,875,400
		閲覧	205	32,500	187	35,220	77	23,100
		住宅家屋証明	1,506	1,957,800	1,288	1,674,400	1,576	2,048,800
	計		<b>43,803</b>	<b>14,617,900</b>	<b>46,694</b>	<b>15,275,320</b>	<b>49,828</b>	<b>16,524,400</b>
公用・手数料免除無料証明	市・県民税証明		556	—	495	—	500	—
	納税証明		2,140	—	2,147	—	2,225	—
	資産税証明他 (登録価格通知含む)		2,053	—	1,997	—	2,171	—
	計		<b>4,749</b>	—	<b>4,639</b>	—	<b>4,896</b>	—
合計		<b>48,552</b>	<b>14,617,900</b>	<b>51,333</b>	<b>15,275,320</b>	<b>54,724</b>	<b>16,524,400</b>	



市 税 概 要 平成 26 年度

発 行 平成 26 年 12 月

発 行 者 大 和 市

編 集 大和市役所 総務部 収納課  
大和市下鶴間一丁目 1 番 1 号

電話:046-263-1111(代表)

内線:5240、5246

FAX:046-263-6843

Eメール:so\_shuun@city.yamato.lg.jp