

市 税 概 要

平 成 2 7 年 度



目 次

1 総括

| | |
|---------------------------|----|
| 1 大和市の概況 | 1 |
| 2 人口、世帯数等の推移 | 2 |
| 3 平成 26 年度一般会計決算構成図 | 3 |
| 4 平成 26 年度一般会計決算 | 4 |
| 5 平成 27 年度一般会計予算（当初）構成図 | 6 |
| 6 平成 27 年度一般会計予算（当初） | 7 |
| 7 歳入歳出決算額と市税決算額等の推移（一般会計） | 8 |
| 8 市税当初予算額の推移 | 9 |
| 9 市税の税目別決算額の推移 | 10 |

2 市民税

| | |
|------------------------------------|----|
| 1 個人市民税の所得者別納税義務者数の推移 | 13 |
| 2 個人市民税給与収入金額等の推移 | 13 |
| 3 個人市民税の所得者別税額等（平成 27 年度） | 14 |
| 4 個人市民税当初課税額等の推移 | 14 |
| 5 個人市民税所得割課税者の推移 | 16 |
| 6 分離譲渡所得の推移 | 18 |
| 7 所得控除額の推移 | 18 |
| 8 税額控除額等の推移 | 19 |
| 9 個人市民税所得割課税者の課税標準段階別構成比（平成 26 年度） | 20 |
| 10 法人市民税均等割の税率区分による納税義務者数の推移 | 22 |
| 11 法人市民税月別調定額の推移 | 24 |
| 12 法人市民税の業種別調定額等 | 26 |

3 固定資産税・都市計画税

| | |
|-----------------------------|----|
| 1 固定資産税等の納税者数と調定額の推移 | 29 |
| 2 固定資産税納税者数の推移 | 29 |
| 3 固定資産税等の調定額の推移 | 30 |
| 4 土地概況の推移 | 30 |
| 5 土地に関する概要調書報告書（平成 27 年度） | 32 |
| 6 土地に係る納税義務者に関する調（平成 27 年度） | 32 |
| 7 家屋概況の推移 | 34 |
| 8 家屋の概要に関する調（平成 27 年度） | 34 |
| 9 家屋に係る納税義務者数に関する調 | 35 |
| 10 償却資産概況の推移 | 36 |
| 11 償却資産の価格等に関する調 | 36 |
| 12 償却資産に係る納税義務者数に関する調 | 37 |
| 13 国有資産等所在市町村交付金 | 38 |
| 14 土地（家屋）価格等縦覧帳簿の縦覧及び評価審査状況 | 38 |

| | | |
|----|------------------------------------|----|
| 15 | 都市計画税概況の推移 | 40 |
| 16 | 都市計画区域及び課税区域に関する調（平成 27 年度） | 40 |
| 17 | 都市計画税に係る決定価格及び課税標準額に関する調（平成 27 年度） | 40 |
| 18 | 都市計画税に係る納税義務者数に関する調（平成 27 年度） | 42 |

4 諸税

| | | |
|---|-----------------|----|
| 1 | 軽自動車税車種別調定額等調 | 43 |
| 2 | 軽自動車等台数の推移 | 44 |
| 3 | 市たばこ税の月別調定額等の推移 | 46 |

5 徴収

| | | |
|----|-------------------|----|
| 1 | 市税年度別収納率の推移 | 49 |
| 2 | 市税月別収入額調 | 50 |
| 3 | 口座振替に関する調 | 51 |
| 4 | コンビニエンスストア収納に関する調 | 51 |
| 5 | 市税延滞金収入状況調 | 52 |
| 6 | 歳出還付金等に関する調 | 52 |
| 7 | 督促状発送状況調 | 53 |
| 8 | 財産差押状況 | 53 |
| 9 | 年度別公売実績の調 | 53 |
| 10 | 滞納処分執行停止状況調 | 54 |
| 11 | 市税不納欠損処分明細 | 54 |
| 12 | 市税の賦課徴収に要する経費の調 | 56 |

6 その他

| | | |
|---|-----------------|----|
| 1 | 組織図 | 57 |
| 2 | 税三課事務分掌 | 58 |
| 3 | 税務職員に関する調 | 59 |
| 4 | 最近の主な税務事務実施状況 | 61 |
| 5 | 税制一覧表（平成 27 年度） | 62 |
| 6 | 市税に係る証明、閲覧件数等の調 | 64 |

1 総括



大和市章
(昭和28年11月3日制定)

1 大和市の概況

(1) 沿革

| | |
|------------|--|
| 明治4年 | 廃藩置県により神奈川県に属する。 |
| 明治6年 | 県内行政区画の改正により、下鶴間村、深見村、上草柳村、下草柳村、福田村、上和田村、下和田村、長後村、高倉村、本蓼川村となる。 |
| 明治22年4月1日 | 町村制実施により、下鶴間村、深見村、上草柳村、下草柳村、上和田村飛地が合併し、鶴見村となる。 福田村、上和田村、下和田村、長後村、高倉村、本蓼川村飛地が合併し、渋谷村となる。 |
| 明治24年9月28日 | 鶴見村の分村問題で、村中を「大きく和する」という意味から、鶴見村を大和村と改称する。 |
| 昭和18年11月3日 | 大和村、町制を施行し大和町となる。 |
| 昭和19年11月3日 | 渋谷村、町制を施行し渋谷町となる。 |
| 昭和30年4月5日 | 渋谷町の長後・高倉地区が藤沢市へ編入、渋谷村となる。 |
| 昭和31年9月1日 | 大和町に渋谷村が編入合併する。 |
| 昭和34年2月1日 | 大和町、市制を施行し大和市となる。 |
| 平成12年11月1日 | 特例市へ移行する。 |

(2) 地勢及び位置

本市は神奈川県のおぼ中央部に位置し、都心から40km圏内にあります。市域は南北に細長く、丘陵起伏がほとんどありません。

鉄道は市の中心部を東西に相模鉄道本線、南北に小田急江ノ島線が走り、北部には東急田園都市線が乗り入れ、市域に8駅があります。また、道路網も国道16号、246号及び467号のほか県道4線が縦横に走り、東名高速道路横浜町田インターチェンジにも近いなど、交通の利便性に恵まれています。

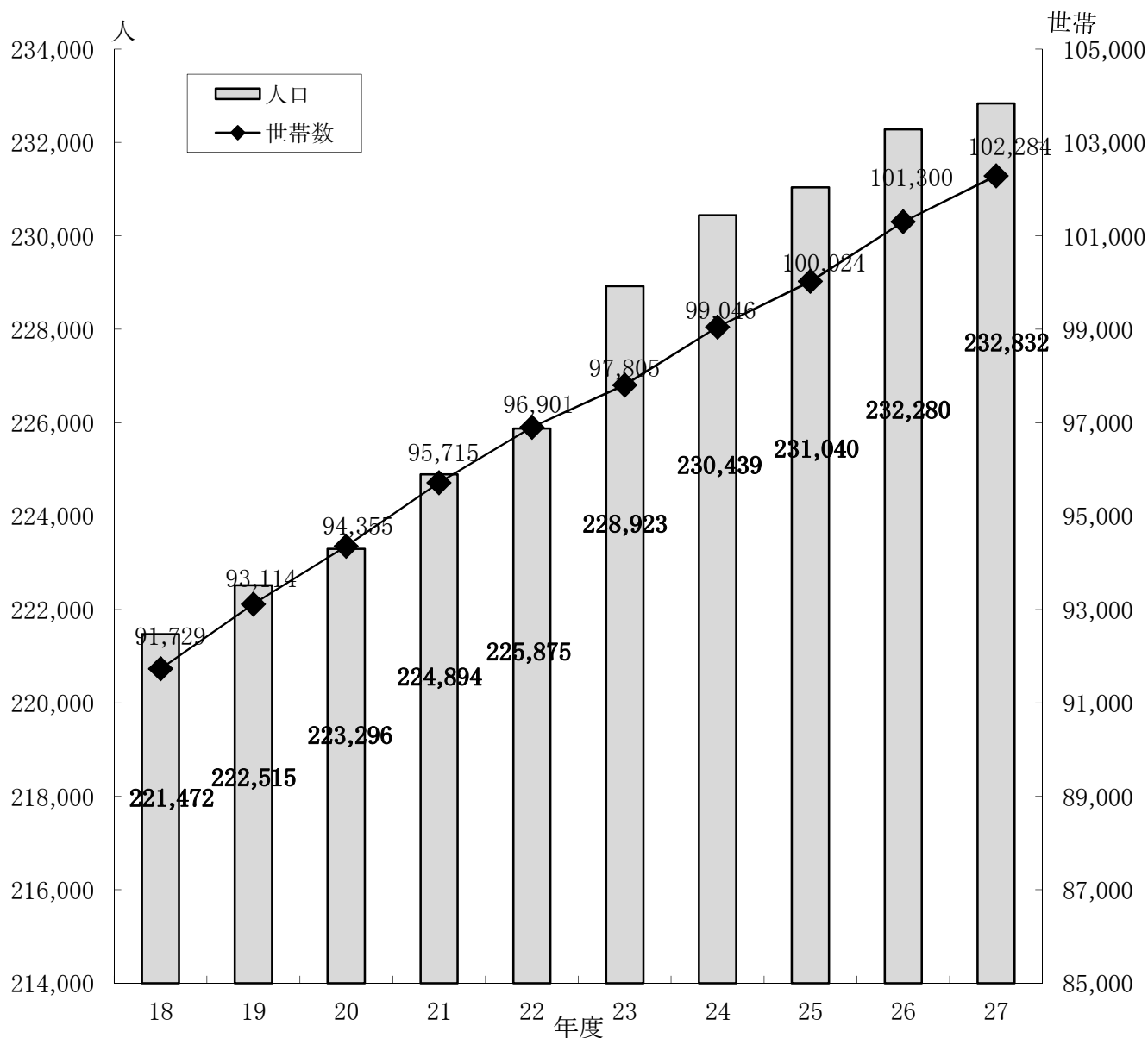


大和市役所の所在地：神奈川県大和市下鶴間一丁目1番1号

| 面積 (km ²) | 広ぼう(km) | | 海 抜(m) | | |
|--------------------------|---------|------|--------|-----|-----|
| | 東 西 | 南 北 | 市役所位置 | 最 高 | 最 低 |
| 27.09 | 3.22 | 9.79 | 71 | 90 | 30 |

注：面積については平成26年12月24日国土交通省国土地理院公表による。

2 人口、世帯数等の推移



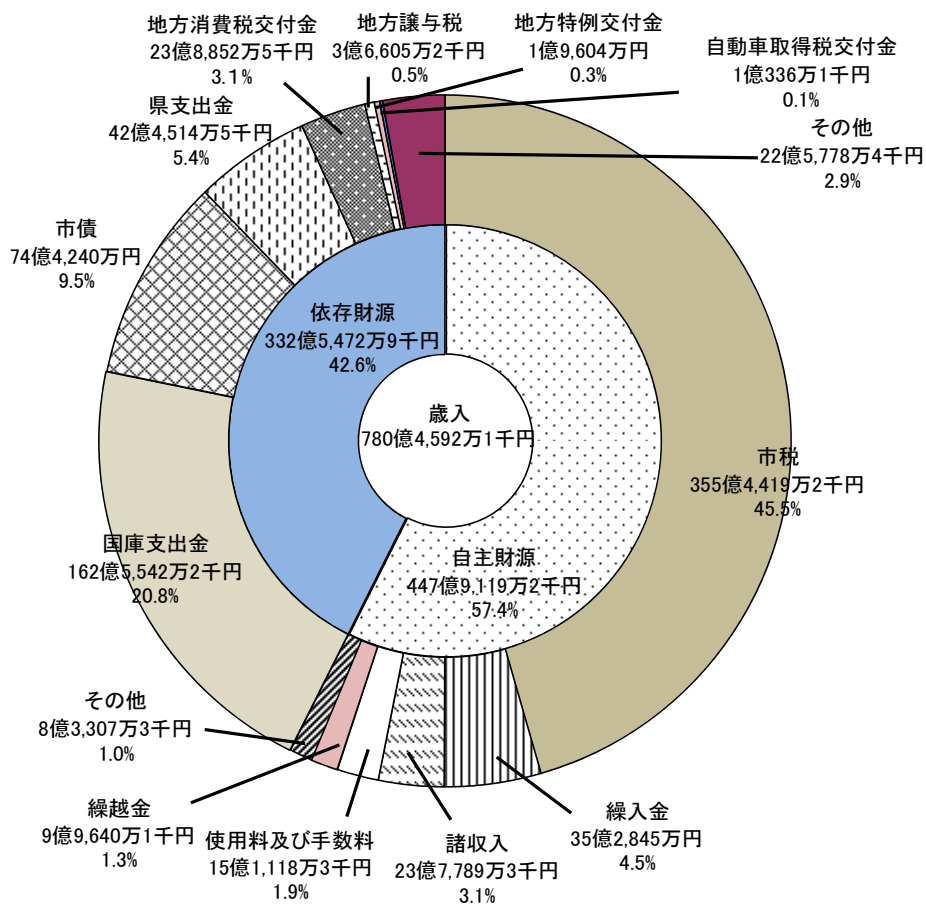
人口と世帯数等の推移

(単位:人)

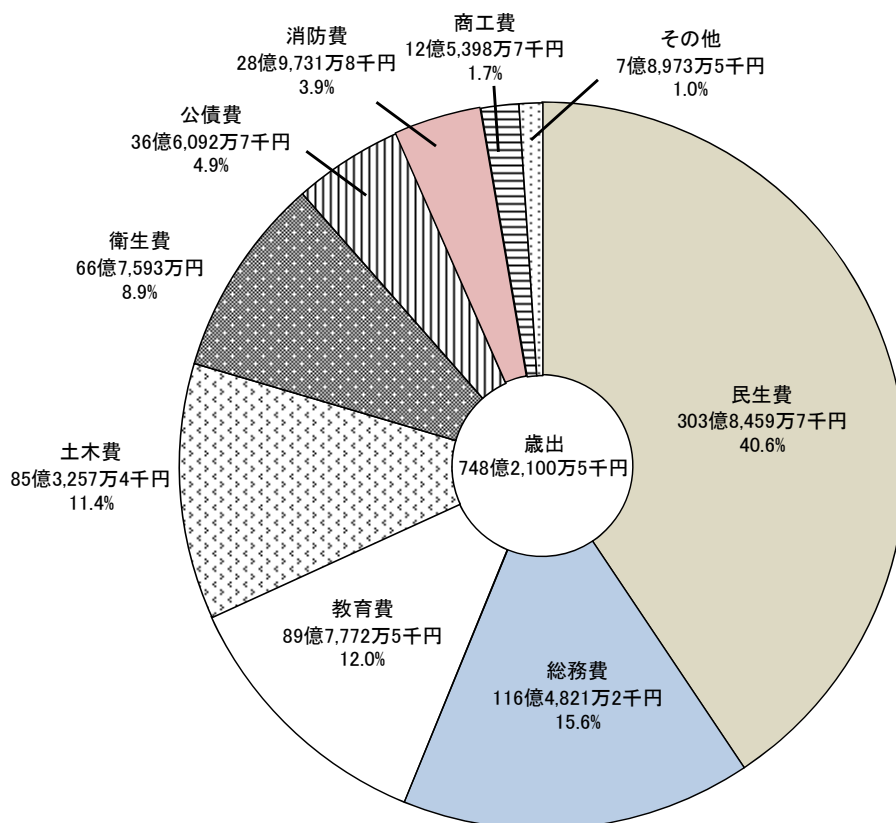
| 年 | 世帯数 | 人 口 | | | 人口密度 (1Km ² 当り) | 1世帯あたりの 人 数 |
|---------|---------|---------|---------|---------|-------------------------------|----------------|
| | | 総 数 | 男 | 女 | | |
| 平成 18 年 | 91,729 | 221,472 | 111,853 | 109,619 | 8,184 | 2.4 |
| 平成 19 年 | 93,114 | 222,515 | 112,371 | 110,144 | 8,223 | 2.4 |
| 平成 20 年 | 94,355 | 223,296 | 112,632 | 110,664 | 8,252 | 2.4 |
| 平成 21 年 | 95,715 | 224,894 | 113,498 | 111,396 | 8,311 | 2.3 |
| 平成 22 年 | 96,901 | 225,875 | 113,855 | 112,020 | 8,347 | 2.3 |
| 平成 23 年 | 97,805 | 228,923 | 115,043 | 113,880 | 8,459 | 2.3 |
| 平成 24 年 | 99,046 | 230,439 | 115,629 | 114,810 | 8,516 | 2.3 |
| 平成 25 年 | 100,024 | 231,040 | 115,737 | 115,303 | 8,538 | 2.3 |
| 平成 26 年 | 101,300 | 232,280 | 116,340 | 115,940 | 8,584 | 2.3 |
| 平成 27 年 | 102,284 | 232,832 | 116,491 | 116,341 | 8,595 | 2.3 |

3 平成26年度一般会計決算構成図

(1) 歳入



(2) 歳出



4 平成26年度一般会計決算

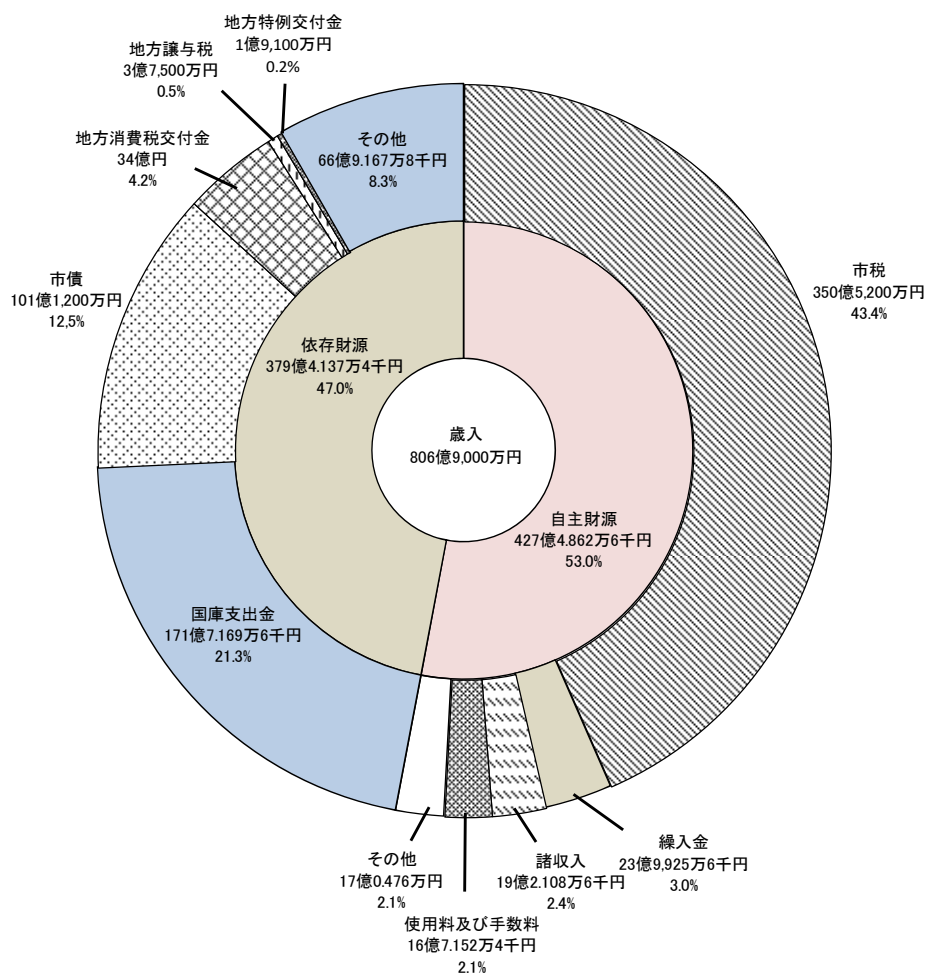
(単位:千円・%)

| 歳 入 | | | | |
|------------------------|------------|------------|-------|-------|
| 款 | 予算現額 | 収入済額 | 構成比 | |
| | | | 予算現額 | 決算額 |
| 自主財源 | 44,168,126 | 44,791,192 | 56.1 | 57.4 |
| 市 税 | 35,193,000 | 35,544,192 | 44.7 | 45.5 |
| 使用料及び手数料 | 1,528,717 | 1,511,183 | 1.9 | 1.9 |
| 繰入金 | 3,528,649 | 3,528,450 | 4.5 | 4.5 |
| 繰越金 | 996,401 | 996,401 | 1.3 | 1.3 |
| 諸収入 | 2,118,558 | 2,377,893 | 2.7 | 3.1 |
| その他 | 802,801 | 833,073 | 1.0 | 1.0 |
| 負担金 | 680,482 | 715,400 | 0.9 | 0.9 |
| 財産収入 | 115,160 | 112,348 | 0.1 | 0.2 |
| 寄附金 | 7,159 | 5,325 | 0.0 | 0.0 |
| 依存財源 | 34,615,321 | 33,254,729 | 43.9 | 42.6 |
| 地方譲与税 | 375,000 | 366,052 | 0.5 | 0.5 |
| 地方消費税交付金 | 2,340,000 | 2,388,525 | 3.0 | 3.1 |
| 自動車取得税交付金 | 100,000 | 103,361 | 0.1 | 0.1 |
| 地方特例交付金 | 196,040 | 196,040 | 0.2 | 0.3 |
| 国庫支出金 | 17,154,941 | 16,255,422 | 21.8 | 20.8 |
| 県支出金 | 4,632,107 | 4,245,145 | 5.9 | 5.4 |
| 市 債 | 7,909,980 | 7,442,400 | 10.0 | 9.5 |
| その他 | 1,907,253 | 2,257,784 | 2.4 | 2.9 |
| 利子割交付金 | 75,000 | 65,807 | 0.1 | 0.1 |
| 配当割交付金 | 120,000 | 286,953 | 0.2 | 0.4 |
| 株式等譲渡所得割交付金 | 20,000 | 179,908 | 0.0 | 0.2 |
| ゴルフ場利用税交付金 | 14,000 | 12,776 | 0.0 | 0.0 |
| 国有提供施設等所在市町村 助成交付金等 | 338,402 | 342,547 | 0.4 | 0.4 |
| 地方交付税 | 1,299,851 | 1,335,956 | 1.6 | 1.7 |
| 交通安全対策特別交付金 | 40,000 | 33,837 | 0.1 | 0.1 |
| 合 計 | 78,783,447 | 78,045,921 | 100.0 | 100.0 |

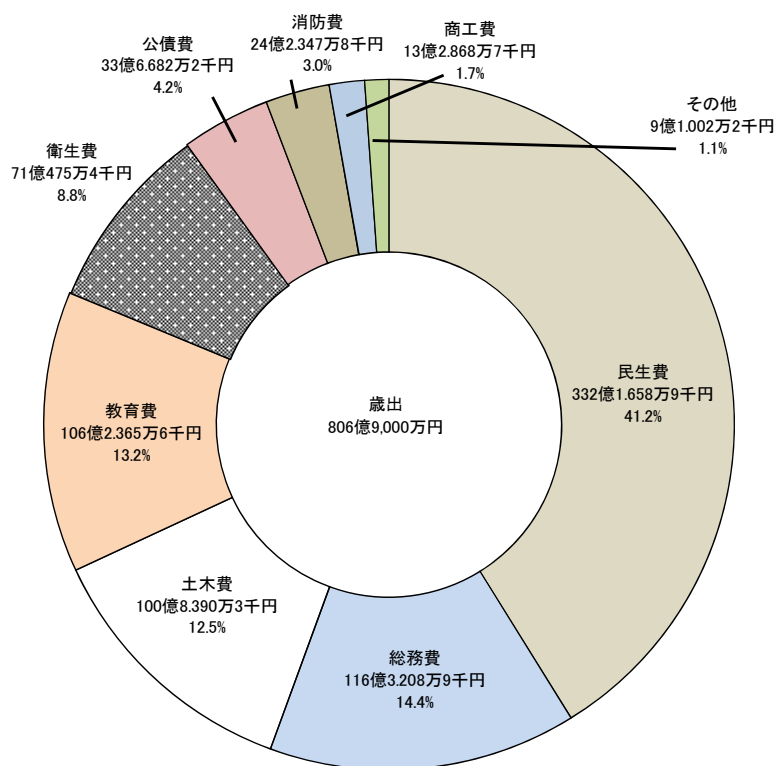
| 歳 出 | | | | |
|-----------|------------|------------|---------|-------|
| 款 | 予 算 現 額 | 支 出 済 額 | 構 成 比 | |
| | | | 予 算 現 額 | 決 算 額 |
| 民 生 費 | 32,219,063 | 30,384,597 | 40.9 | 40.6 |
| 総 務 費 | 12,224,911 | 11,648,212 | 15.5 | 15.6 |
| 教 育 費 | 9,440,755 | 8,977,725 | 12.0 | 12.0 |
| 土 木 費 | 8,956,645 | 8,532,574 | 11.4 | 11.4 |
| 衛 生 費 | 7,023,872 | 6,675,930 | 8.9 | 8.9 |
| 公 債 費 | 3,663,933 | 3,660,927 | 4.7 | 4.9 |
| 消 防 費 | 2,925,291 | 2,897,318 | 3.7 | 3.9 |
| 商 工 費 | 1,441,593 | 1,253,987 | 1.8 | 1.7 |
| そ の 他 | 887,384 | 789,735 | 1.1 | 1.0 |
| 議 会 費 | 414,328 | 397,677 | 0.5 | 0.5 |
| 労 働 費 | 252,661 | 233,920 | 0.3 | 0.3 |
| 農 林 費 | 166,044 | 148,410 | 0.2 | 0.2 |
| 災 害 復 旧 費 | 20,000 | 9,098 | 0.0 | 0.0 |
| 諸 支 出 金 | 1,712 | 630 | 0.0 | 0.0 |
| 予 備 費 | 32,639 | 0 | 0.0 | 0.0 |
| 合 計 | 78,783,447 | 74,821,005 | 100.0 | 100.0 |

5 平成27年度一般会計予算(当初)構成図

(1) 歳入



(2) 歳出



6 平成27年度一般会計予算(当初)

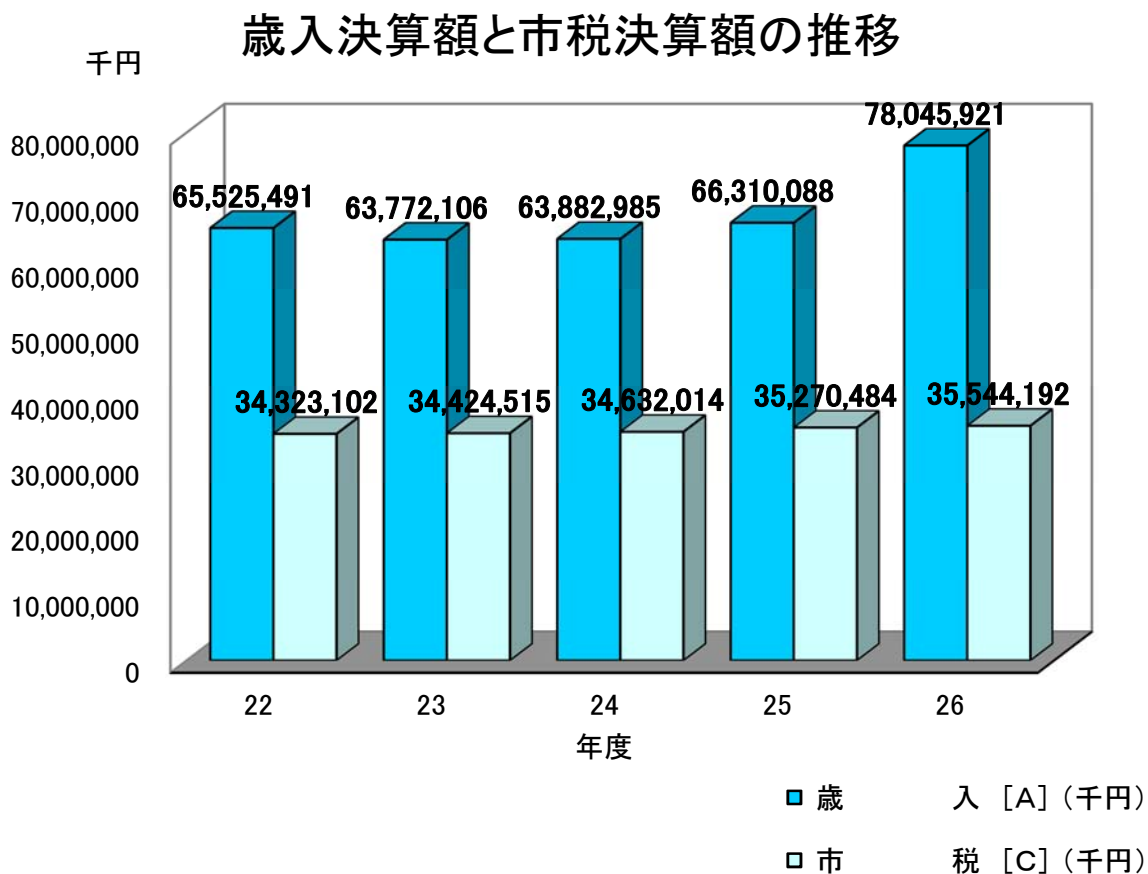
(単位:千円・%)

| 歳 入 | | | 歳 出 | | |
|------------------------|------------|-------|-------|------------|-------|
| 款 | 予 算 額 | 構成比 | 款 | 予 算 額 | 構成比 |
| 自主財源 | 42,748,626 | 53.0 | 民生費 | 33,216,589 | 41.2 |
| 市 税 | 35,052,000 | 43.4 | 総務費 | 11,632,089 | 14.4 |
| 使用料及び手数料 | 1,671,524 | 2.1 | 土木費 | 10,083,903 | 12.5 |
| 繰入金 | 2,399,256 | 3.0 | 教育費 | 10,623,656 | 13.2 |
| 諸収入 | 1,921,086 | 2.4 | 衛生費 | 7,104,754 | 8.8 |
| その他 | 1,704,760 | 2.1 | 公債費 | 3,366,822 | 4.2 |
| 繰越金 | 800,000 | 1.0 | 消防費 | 2,423,478 | 3.0 |
| 負担金 | 814,234 | 1.0 | 商工費 | 1,328,687 | 1.7 |
| 財産収入 | 85,654 | 0.1 | その他 | 910,022 | 1.1 |
| 寄附金 | 4,872 | 0.0 | 議会費 | 428,190 | 0.5 |
| 依存財源 | 37,941,374 | 47.0 | 労働費 | 244,300 | 0.3 |
| 地方譲与税 | 375,000 | 0.5 | 農林費 | 116,503 | 0.1 |
| 地方消費税交付金 | 3,400,000 | 4.2 | 災害復旧費 | 20,000 | 0.0 |
| 地方特例交付金 | 191,000 | 0.2 | 諸支出金 | 1,029 | 0.0 |
| 国庫支出金 | 17,171,696 | 21.3 | 予備費 | 100,000 | 0.1 |
| 市 債 | 10,112,000 | 12.5 | | | |
| その他 | 6,691,678 | 8.3 | | | |
| 県支出金 | 4,906,131 | 6.1 | | | |
| 自動車取得税交付金 | 115,000 | 0.1 | | | |
| 利子割交付金 | 70,000 | 0.1 | | | |
| 配当割交付金 | 200,000 | 0.3 | | | |
| 株式等譲渡所得割交付金 | 50,000 | 0.1 | | | |
| ゴルフ場利用税交付金 | 11,000 | 0.0 | | | |
| 国有提供施設等所在市町村 助成交付金等 | 342,547 | 0.4 | | | |
| 地方交付税 | 960,000 | 1.2 | | | |
| 交通安全対策特別交付金 | 37,000 | 0.0 | | | |
| 合 計 | 80,690,000 | 100.0 | 合 計 | 80,690,000 | 100.0 |

7 歳入歳出決算額と市税決算額の推移(一般会計)

| 区分 \ 年度 | 22 | 23 | 24 | 25 | 26 |
|----------------------------|------------|------------|------------|------------|------------|
| 歳入 [A] (千円) | 65,525,491 | 63,772,106 | 63,882,985 | 66,310,088 | 78,045,921 |
| 歳出 [B] (千円) | 63,195,785 | 61,257,482 | 61,938,915 | 64,363,687 | 74,821,005 |
| 差引 [A]-[B] (千円) | 2,329,706 | 2,514,624 | 1,944,070 | 1,946,401 | 3,224,916 |
| 市税 [C] (千円) | 34,323,102 | 34,424,515 | 34,632,014 | 35,270,484 | 35,544,192 |
| 歳入決算額に占める市税の割合 [C]/[A] (%) | 52.4 | 54.0 | 54.2 | 53.2 | 45.5 |
| 対前年増加率 (%) | | | | | |
| 歳入 | 3.0 | -2.7 | 0.2 | 3.8 | 17.7 |
| 歳出 | 3.5 | -3.1 | 1.1 | 3.9 | 16.2 |
| 市税 | -2.7 | 0.3 | 0.6 | 1.8 | 0.8 |
| 人口 [D] (人) | 225,875 | 228,923 | 230,439 | 231,040 | 232,280 |
| 世帯数 [E] (世帯) | 96,901 | 97,885 | 99,046 | 100,024 | 101,300 |
| 人口1人当たりの市税負担額 [C]/[D] (円) | 151,956 | 150,376 | 150,287 | 152,660 | 153,023 |
| 1世帯あたりの市税負担額 [C]/[E] (円) | 354,208 | 351,683 | 349,656 | 352,620 | 350,880 |

注:人口、世帯数は各年度4月1日現在の数値である。



8 市税当初予算額の推移

(単位:千円・%)

| 税目 | | 年度 | | 25 | | 26 | | 27 | |
|-----------|------------|-------------------|-------------------|-------------------|-------------------|-------------------|------------|----|--|
| | | 当初予算額 | 当初予算額 | 伸率 | 当初予算額 | 伸率 | 当初予算額 | 伸率 | |
| 市 税 | 現年度分 | 33,359,000 | 34,456,000 | 3.3 | 34,552,500 | 0.3 | | | |
| | 滞 繰 分 | 489,000 | 487,000 | -0.4 | 499,500 | 2.6 | | | |
| | 総 計 | 33,848,000 | 34,943,000 | 3.2 | 35,052,000 | 0.3 | | | |
| 市 民 税 | 合 計 | 16,285,000 | 17,002,000 | 4.4 | 17,064,900 | 0.4 | | | |
| 個 人 | 現年度分 | 普通徴収 | 3,811,000 | 3,901,000 | 2.4 | 4,045,500 | 3.7 | | |
| | | 年金特徴 | 618,000 | 620,000 | 0.3 | 617,000 | -0.5 | | |
| | | 給与特徴 | 9,653,000 | 9,852,000 | 2.1 | 9,928,000 | 0.8 | | |
| | | 小 計 | 14,082,000 | 14,373,000 | 2.1 | 14,590,500 | 1.5 | | |
| | 滞 繰 分 | 317,000 | 325,000 | 2.5 | 338,600 | 4.2 | | | |
| | 計 | 14,399,000 | 14,698,000 | 2.1 | 14,929,100 | 1.6 | | | |
| 法 人 | 現年度分 | 1,882,000 | 2,300,000 | 22.2 | 2,132,400 | -7.3 | | | |
| | 滞 繰 分 | 4,000 | 4,000 | 0.0 | 3,400 | -15.0 | | | |
| | 計 | 1,886,000 | 2,304,000 | 22.2 | 2,135,800 | -7.3 | | | |
| 固 定 資 産 税 | 合 計 | 13,494,000 | 13,895,000 | 3.0 | 14,013,200 | 0.9 | | | |
| 土 地・家 屋 | 現年度分 | 11,747,000 | 12,113,000 | 3.1 | 12,103,400 | -0.1 | | | |
| | 滞 繰 分 | 141,000 | 133,000 | -5.7 | 131,300 | -1.3 | | | |
| | 計 | 11,888,000 | 12,246,000 | 3.0 | 12,234,700 | -0.1 | | | |
| 償 却 資 産 | 現年度分 | 1,509,000 | 1,558,000 | 3.2 | 1,684,600 | 8.1 | | | |
| | 滞 繰 分 | 1,000 | 1,000 | 0.0 | 900 | -10.0 | | | |
| | 計 | 1,510,000 | 1,559,000 | 3.2 | 1,685,500 | 8.1 | | | |
| 交 付 金 | 現年度分 | 96,000 | 90,000 | -6.3 | 93,000 | 3.3 | | | |
| 軽自動車税 | 現年度分 | 155,000 | 164,000 | 5.8 | 173,100 | 5.5 | | | |
| | 滞 繰 分 | 3,000 | 3,000 | 0.0 | 3,400 | 13.3 | | | |
| | 計 | 158,000 | 167,000 | 5.7 | 176,500 | 5.7 | | | |
| 市たばこ税 | 現年度分 | 1,920,000 | 1,840,000 | -4.2 | 1,760,000 | -4.3 | | | |
| | 滞 繰 分 | 0 | 0 | 0.0 | 0 | 0.0 | | | |
| | 計 | 1,920,000 | 1,840,000 | -4.2 | 1,760,000 | -4.3 | | | |
| 都 市 計 画 税 | 現年度分 | 1,968,000 | 2,018,000 | 2.5 | 2,015,500 | -0.1 | | | |
| | 滞 繰 分 | 23,000 | 21,000 | -8.7 | 21,900 | 4.3 | | | |
| | 計 | 1,991,000 | 2,039,000 | 2.4 | 2,037,400 | -0.1 | | | |

9 市税の税目別決算額の推移

| 年度 | | 23 | | | | 24 | | | | 前年比 | | | |
|-------|-----------|-------------------|-------------------|----------------|--------------|-------------------|-------------------|----------------|------------------|--------------|--------------|--------------|-------|
| 税目 | 区分 | 調定額 | 収入済額 | 不納欠損額 | 収納率 | 調定額 | 収入済額 | 不納欠損額 | 収入未済額 | 収納率 | 対調定 | 対収入 | |
| | | | | | | | | | | | 対調定 | 対収入 | |
| 市税 | 現年度分 | 34,523,361 | 33,910,544 | 0 | 98.2 | 34,596,197 | 34,025,043 | 1,577 | 569,577 | 98.4 | 100.2 | 100.3 | |
| | 滞繰分 | 2,913,967 | 513,971 | 161,946 | 17.6 | 2,762,461 | 606,971 | 259,640 | 1,895,850 | 22.0 | 94.8 | 118.1 | |
| | 計 | 37,437,328 | 34,424,515 | 161,946 | 92.0 | 37,358,658 | 34,632,014 | 261,217 | 2,465,427 | 92.7 | 99.8 | 100.6 | |
| 市民税 | 合計 | 18,541,030 | 16,371,090 | 124,642 | 88.3 | 19,007,707 | 17,034,750 | 212,154 | 1,760,803 | 89.6 | 102.5 | 104.1 | |
| 個人 | 現年度分 | 普通徴収 | 4,119,833 | 3,731,591 | | 90.6 | 4,217,398 | 3,824,437 | 21 | 392,940 | 90.7 | 102.4 | 102.5 |
| | | 年金特徴 | 622,122 | 622,122 | 0 | 100.0 | 621,118 | 621,118 | 0 | 0 | 100.0 | 99.8 | 99.8 |
| | | 給与特徴 | 9,306,969 | 9,285,612 | 0 | 99.8 | 9,781,854 | 9,762,910 | 0 | 18,944 | 99.8 | 105.1 | 105.1 |
| | | 小計 | 14,048,924 | 13,639,325 | 0 | 97.1 | 14,620,370 | 14,208,465 | 21 | 411,884 | 97.2 | 104.1 | 104.2 |
| | 滞繰分 | 2,025,886 | 329,360 | 118,215 | 16.3 | 1,896,693 | 391,504 | 195,251 | 1,309,938 | 20.6 | 93.6 | 118.9 | |
| | 計 | 16,074,810 | 13,968,685 | 118,215 | 86.9 | 16,517,063 | 14,599,969 | 195,272 | 1,721,822 | 88.4 | 102.8 | 104.5 | |
| 法人 | 現年度分 | 2,401,981 | 2,396,242 | 0 | 99.8 | 2,427,364 | 2,426,770 | 33 | 561 | 99.9 | 101.1 | 101.3 | |
| | 滞繰分 | 64,239 | 6,163 | 6,427 | 9.6 | 63,280 | 8,011 | 16,849 | 38,420 | 12.7 | 98.5 | 130.0 | |
| | 計 | 2,466,220 | 2,402,405 | 6,427 | 97.4 | 2,490,644 | 2,434,781 | 16,882 | 38,981 | 97.8 | 101.0 | 101.3 | |
| 固定資産税 | 合計 | 14,757,737 | 14,054,996 | 29,828 | 95.2 | 14,275,629 | 13,647,833 | 39,793 | 588,003 | 95.6 | 96.7 | 97.1 | |
| 土地・家屋 | 現年度分 | 12,253,431 | 12,092,780 | 0 | 98.7 | 11,866,233 | 11,737,152 | 1,304 | 127,777 | 98.9 | 96.8 | 97.1 | |
| | 滞繰分 | 675,221 | 146,890 | 27,684 | 21.8 | 659,069 | 172,511 | 37,028 | 449,530 | 26.2 | 97.6 | 117.4 | |
| | 計 | 12,928,652 | 12,239,670 | 27,684 | 94.7 | 12,525,302 | 11,909,663 | 38,332 | 577,307 | 95.1 | 96.9 | 97.3 | |
| 償却資産 | 現年度分 | 1,705,615 | 1,702,502 | 0 | 99.8 | 1,635,006 | 1,633,032 | 0 | 1,974 | 99.9 | 95.9 | 95.9 | |
| | 滞繰分 | 13,761 | 3,115 | 2,144 | 22.6 | 11,635 | 1,452 | 1,461 | 8,722 | 12.5 | 84.6 | 46.6 | |
| | 計 | 1,719,376 | 1,705,617 | 2,144 | 99.2 | 1,646,641 | 1,634,484 | 1,461 | 10,696 | 99.3 | 95.8 | 95.8 | |
| 交付金 | 現年度分 | 109,709 | 109,709 | 0 | 100.0 | 103,686 | 103,686 | 0 | 0 | 100.0 | 94.5 | 94.5 | |
| 軽自動車税 | 現年度分 | 155,439 | 149,290 | 0 | 96.0 | 160,036 | 154,459 | 0 | 5,577 | 96.5 | 103.0 | 103.5 | |
| | 滞繰分 | 21,806 | 3,835 | 2,828 | 17.6 | 21,182 | 4,543 | 2,837 | 13,802 | 21.5 | 97.1 | 118.5 | |
| | 計 | 177,245 | 153,125 | 2,828 | 86.4 | 181,218 | 159,002 | 2,837 | 19,379 | 87.7 | 102.2 | 103.8 | |
| 市たばこ税 | 現年度分 | 1,796,292 | 1,796,292 | 0 | 100.0 | 1,791,809 | 1,791,809 | 0 | 0 | 100.0 | 99.8 | 99.8 | |
| | 滞繰分 | 18 | 18 | 0 | 100.0 | 0 | 0 | 0 | 0 | 0.0 | 0.0 | 0.0 | |
| | 計 | 1,796,310 | 1,796,310 | 0 | 100.0 | 1,791,809 | 1,791,809 | 0 | 0 | 100.0 | 99.7 | 99.7 | |
| 都市計画税 | 現年度分 | 2,051,970 | 2,024,404 | | 98.7 | 1,991,693 | 1,969,670 | 219 | 21,804 | 98.9 | 97.1 | 97.3 | |
| | 滞繰分 | 113,036 | 24,590 | 4,648 | 21.8 | 110,602 | 28,950 | 6,214 | 75,438 | 26.2 | 97.8 | 117.7 | |
| | 計 | 2,165,006 | 2,048,994 | 4,648 | 94.6 | 2,102,295 | 1,998,620 | 6,433 | 97,242 | 95.1 | 97.1 | 97.5 | |

(単位 ; 千円 ・ %)

| 25 | | | | | | | 26 | | | | | | |
|-------------------|-------------------|----------------|------------------|--------------|--------------|--------------|-------------------|-------------------|----------------|------------------|--------------|--------------|--------------|
| 調定額 | 収入済額 | 不納欠損額 | 収入未済額 | 収納率 | 前年比 | | 調定額 | 収入済額 | 不納欠損額 | 収入未済額 | 収納率 | 前年比 | |
| | | | | | 対調定 | 対収入 | | | | | | 対調定 | 対収入 |
| 35,215,948 | 34,690,184 | 1,260 | 524,504 | 98.5 | 101.8 | 102.0 | 35,479,314 | 35,007,846 | 179 | 471,289 | 98.7 | 100.8 | 100.9 |
| 2,499,097 | 580,300 | 298,144 | 1,620,653 | 23.2 | 90.5 | 95.6 | 2,152,015 | 536,346 | 211,861 | 1,403,808 | 24.9 | 86.1 | 92.4 |
| 37,715,045 | 35,270,484 | 299,404 | 2,145,157 | 93.5 | 101.0 | 101.8 | 37,631,329 | 35,544,192 | 212,040 | 1,875,097 | 94.5 | 99.8 | 100.8 |
| 19,143,136 | 17,360,065 | 237,906 | 1,545,165 | 90.7 | 100.7 | 101.9 | 18,903,515 | 17,390,106 | 174,071 | 1,339,338 | 92.0 | 98.8 | 100.2 |
| 4,285,850 | 3,922,484 | 0 | 363,366 | 91.5 | 101.6 | 102.6 | 4,378,423 | 4,053,012 | 68 | 325,343 | 92.6 | 102.2 | 103.3 |
| 613,150 | 613,150 | 0 | 0 | 100.0 | 98.7 | 98.7 | 613,430 | 613,430 | 0 | 0 | 100.0 | 100.1 | 100.1 |
| 9,848,157 | 9,836,413 | 47 | 11,697 | 99.9 | 100.7 | 100.8 | 9,937,062 | 9,926,779 | 0 | 10,283 | 99.9 | 100.9 | 100.9 |
| 14,747,157 | 14,372,047 | 47 | 375,063 | 97.5 | 100.9 | 101.2 | 14,928,915 | 14,593,221 | 68 | 335,626 | 97.8 | 101.2 | 101.5 |
| 1,747,682 | 385,288 | 230,218 | 1,132,176 | 22.1 | 92.1 | 98.4 | 1,508,380 | 373,769 | 164,710 | 969,901 | 24.8 | 86.3 | 97.0 |
| 16,494,839 | 14,757,335 | 230,265 | 1,507,239 | 89.5 | 99.9 | 101.1 | 16,437,295 | 14,966,990 | 164,778 | 1,305,527 | 91.1 | 99.7 | 101.4 |
| 2,597,828 | 2,597,380 | 0 | 448 | 99.9 | 107.0 | 107.0 | 2,419,901 | 2,418,339 | 0 | 1,562 | 99.9 | 93.2 | 93.1 |
| 50,469 | 5,350 | 7,641 | 37,478 | 10.6 | 79.8 | 66.8 | 46,319 | 4,777 | 9,293 | 32,249 | 10.3 | 91.8 | 89.3 |
| 2,648,297 | 2,602,730 | 7,641 | 37,926 | 98.3 | 106.3 | 106.9 | 2,466,220 | 2,423,116 | 9,293 | 33,811 | 98.3 | 93.1 | 93.1 |
| 14,320,838 | 13,770,065 | 50,171 | 500,602 | 96.2 | 100.3 | 100.9 | 14,521,613 | 14,044,664 | 30,743 | 446,206 | 96.7 | 101.4 | 102.0 |
| 11,998,837 | 11,875,749 | 1,039 | 122,049 | 99.0 | 101.1 | 101.2 | 12,257,158 | 12,148,140 | 75 | 108,943 | 99.1 | 102.2 | 102.3 |
| 574,477 | 157,541 | 48,195 | 368,741 | 27.4 | 87.2 | 91.3 | 489,157 | 131,742 | 29,428 | 327,987 | 26.9 | 85.2 | 83.6 |
| 12,573,314 | 12,033,290 | 49,234 | 490,790 | 95.7 | 100.4 | 101.0 | 12,746,315 | 12,279,882 | 29,503 | 436,930 | 96.3 | 101.4 | 102.1 |
| 1,632,748 | 1,631,400 | 0 | 1,348 | 99.9 | 99.9 | 99.9 | 1,673,173 | 1,671,747 | 19 | 1,407 | 99.9 | 102.5 | 102.5 |
| 10,695 | 1,294 | 937 | 8,464 | 12.1 | 91.9 | 89.1 | 9,768 | 678 | 1,221 | 7,869 | 6.9 | 91.3 | 52.4 |
| 1,643,443 | 1,632,694 | 937 | 9,812 | 99.4 | 99.8 | 99.9 | 1,682,941 | 1,672,425 | 1,240 | 9,276 | 99.4 | 102.4 | 102.4 |
| 104,081 | 104,081 | 0 | 0 | 100.0 | 100.4 | 100.4 | 92,357 | 92,357 | 0 | 0 | 100.0 | 88.7 | 88.7 |
| 166,669 | 161,696 | 0 | 4,973 | 97.0 | 104.1 | 104.7 | 173,823 | 168,748 | 4 | 5,071 | 97.1 | 104.3 | 104.4 |
| 19,368 | 4,432 | 3,078 | 11,858 | 22.9 | 91.4 | 97.6 | 16,280 | 3,397 | 2,299 | 10,584 | 20.9 | 84.1 | 76.7 |
| 186,037 | 166,128 | 3,078 | 16,831 | 89.3 | 102.7 | 104.5 | 190,103 | 172,145 | 2,303 | 15,655 | 90.6 | 102.2 | 103.6 |
| 1,958,141 | 1,958,141 | 0 | 0 | 100.0 | 109.3 | 109.3 | 1,888,242 | 1,888,242 | 0 | 0 | 100.0 | 96.4 | 96.4 |
| 0 | 0 | 0 | 0 | 0.0 | 0.0 | 0.0 | 0 | 0 | 0 | 0 | 0.0 | 0.0 | 0.0 |
| 1,958,141 | 1,958,141 | 0 | 0 | 100.0 | 109.3 | 109.3 | 1,888,242 | 1,888,242 | 0 | 0 | 100.0 | 96.4 | 96.4 |
| 2,010,487 | 1,989,690 | 174 | 20,623 | 99.0 | 100.9 | 101.0 | 2,045,745 | 2,027,052 | 13 | 18,680 | 99.1 | 101.8 | 101.9 |
| 96,406 | 26,395 | 8,075 | 61,936 | 27.4 | 87.2 | 91.2 | 82,111 | 21,983 | 4,910 | 55,218 | 26.8 | 85.2 | 83.3 |
| 2,106,893 | 2,016,085 | 8,249 | 82,559 | 95.7 | 100.2 | 100.9 | 2,127,856 | 2,049,035 | 4,923 | 73,898 | 96.3 | 101.0 | 101.6 |

2 市民税



市の花：野ぎく
(昭和44年2月1日制定)

1 個人市民税の所得者別納税義務者数の推移

(単位:人・%)

| 所得者区分 | 平成24年度 | | 平成25年度 | | 平成26年度 | | 平成27年度 | |
|-----------|----------------|--------------|----------------|--------------|----------------|--------------|----------------|--------------|
| | 人数 | 構成比 | 人数 | 構成比 | 人数 | 構成比 | 人数 | 構成比 |
| 給与所得者 | 88,352 | 79.5 | 89,116 | 79.4 | 90,273 | 79.3 | 91,497 | 79.7 |
| 営業等所得者 | 4,182 | 3.8 | 4,189 | 3.7 | 4,275 | 3.7 | 4,400 | 3.8 |
| 農業所得者 | 7 | 0.0 | 5 | 0.0 | 2 | 0.0 | 5 | 0.0 |
| その他の所得者 | 18,578 | 16.7 | 18,911 | 16.9 | 19,327 | 17.0 | 18,887 | 16.5 |
| 合計 | 111,119 | 100.0 | 112,221 | 100.0 | 113,877 | 100.0 | 114,789 | 100.0 |

資料:課税状況等の調

2 個人市民税給与収入金額等の推移

(単位:人・千円・%)

| 区分 | 平成24年度 | | 対前年度 伸率 | 平成26年度 | | 対前年度 伸率 | 平成27年度 | | 対前年度 伸率 |
|-------------|-------------|-------------|------------|-------------|--------|-------------|--------|--|------------|
| | 平成24年度 | 平成25年度 | | 平成26年度 | 平成27年度 | | | | |
| 給与収入金額 A | 419,689,883 | 421,966,526 | 0.5 | 427,089,195 | 1.2 | 435,115,952 | 1.9 | | |
| 給与所得金額 B | 296,651,045 | 298,047,562 | 0.5 | 302,314,211 | 1.4 | 308,207,814 | 1.9 | | |
| 納税義務者数 C | 91,294 | 92,172 | 1.0 | 93,249 | 1.2 | 94,185 | 1.0 | | |
| A / C | 4,597 | 4,578 | ▲ 0.4 | 4,580 | 0.0 | 4,620 | 0.9 | | |
| B / C | 3,249 | 3,234 | ▲ 0.5 | 3,242 | 0.2 | 3,272 | 0.9 | | |

資料:課税状況等の調

3 個人市民税の所得者別税額等(平成27年度)

| 区分 | 均等割のみ | | 所得割のみ | | 均等割+所得割 | | |
|-----------|--------------|---------------|-------|------|----------------|----------------|-------------------|
| | 人数 | 均等割額 | 人数 | 所得割額 | 人数 | 均等割額 | 所得割額 |
| 給与所得者 | 1,932 | 6,762 | | | 89,565 | 313,477 | 12,018,103 |
| 営業等所得者 | 343 | 1,200 | | | 4,057 | 14,200 | 577,674 |
| 農業所得者 | 1 | 4 | | | 4 | 14 | 236 |
| その他の所得者 | 1,941 | 6,794 | | | 16,946 | 59,311 | 1,993,530 |
| 合計 | 4,217 | 14,760 | | | 110,572 | 387,002 | 14,589,543 |

資料:課税状況等の調

4 個人市民税当初課税額等の推移

| 区分 | | 年度 | 平成24年度 | 構成比 | 平成25年度 | 構成比 | 対前年度伸率 |
|-----------|-----------------|------------|-------------------|--------------|-------------------|--------------|------------|
| 納税義務者数 | 給与特別徴収 | | 63,020 | 56.7 | 63,514 | 56.6 | 0.8 |
| | | 均等割のみ | 543 | | 586 | | 7.9 |
| | | 所得割のみ | | | | | |
| | | 均等割+所得割 | 62,477 | | 62,928 | | 0.7 |
| | 年金特別徴収 | | 14,575 | 13.1 | 15,136 | 13.5 | 3.8 |
| | | 均等割のみ | 1,584 | | 1,790 | | 13.0 |
| | | 所得割のみ | | | | | |
| | | 均等割+所得割 | 12,991 | | 13,346 | | 2.7 |
| | 普通徴収 | | 33,524 | 30.2 | 33,571 | 29.9 | 0.1 |
| | | 均等割のみ | 1,531 | | 1,339 | | ▲ 12.5 |
| | | 所得割のみ | | | | | |
| | | 均等割+所得割 | 31,993 | | 32,232 | | 0.7 |
| | 実納税義務者総数 | | 111,119 | 100.0 | 112,221 | 100.0 | 1.0 |
| | | 均等割のみ | 3,658 | | 3,715 | | 1.6 |
| | | 所得割のみ | | | | | |
| | | 均等割+所得割 | 107,461 | | 108,506 | | 1.0 |
| | | 均等割納税者数 | 111,119 | | 112,221 | | 1.0 |
| | | 所得割納税者数 | 107,461 | | 108,506 | | 1.0 |
| | 市民税額 | 給与特別徴収 | | 9,959,351 | 68.8 | 9,871,086 | 68.1 |
| 均等割額 | | | 189,060 | | 190,542 | | 0.8 |
| 所得割額 | | | 9,770,291 | | 9,680,544 | | ▲ 0.9 |
| 年金特別徴収 | | | 638,492 | 4.4 | 629,811 | 4.3 | ▲ 1.4 |
| | | 均等割額 | 37,916 | | 38,766 | | 2.2 |
| | | 所得割額 | 600,576 | | 591,045 | | ▲ 1.6 |
| 普通徴収 | | | 3,871,941 | 26.8 | 4,005,135 | 27.6 | 3.4 |
| | | 均等割額 | 106,381 | | 107,355 | | 0.9 |
| | | 所得割額 | 3,765,560 | | 3,897,780 | | 3.5 |
| 合計 | | | 14,469,784 | 100.0 | 14,506,032 | 100.0 | 0.3 |
| | 均等割額 | 333,357 | | 336,663 | | 1.0 | |
| | 所得割額 | 14,136,427 | | 14,169,369 | | 0.2 | |

6月30日現在の現年課税分。(給与特別徴収及び年金特別徴収は課税年度単位)

(単位:人・千円・%)

| 均等割を納める者 | | 所得割を納める者 | | 合 計 | | 合計市民税額 構成比 |
|----------------|----------------|----------------|-------------------|----------------|-------------------|---------------|
| 人数 | 均等割額 | 人数 | 所得割額 | 人数 | 市民税額 | |
| 91,497 | 320,239 | 89,565 | 12,018,103 | 91,497 | 12,338,342 | 82.3 |
| 4,400 | 15,400 | 4,057 | 577,674 | 4,400 | 593,074 | 4.0 |
| 5 | 18 | 4 | 236 | 5 | 254 | 0.0 |
| 18,887 | 66,105 | 16,946 | 1,993,530 | 18,887 | 2,059,635 | 13.7 |
| 114,789 | 401,762 | 110,572 | 14,589,543 | 114,789 | 14,991,305 | 100.0 |

(単位:人・千円・%)

| 平成26年度 | 構成比 | 対前年度 伸率 | 平成27年度 | 構成比 | 対前年度 伸率 |
|-------------------|--------------|------------|-------------------|--------------|------------|
| 65,212 | 57.3 | 2.7 | 69,649 | 60.7 | 6.8 |
| 668 | | 14.0 | 805 | | 20.5 |
| 64,544 | | 2.6 | 68,844 | | 6.7 |
| 15,612 | 13.7 | 3.1 | 15,628 | 13.6 | 0.1 |
| 1,981 | | 10.7 | 2,131 | | 7.6 |
| 13,631 | | 2.1 | 13,497 | | ▲ 1.0 |
| 33,053 | 29.0 | ▲ 1.5 | 29,512 | 25.7 | ▲ 10.7 |
| 1,511 | | 12.8 | 1,281 | | ▲ 15.2 |
| 31,542 | | ▲ 2.1 | 28,231 | | ▲ 10.5 |
| 113,877 | 100.0 | 1.5 | 114,789 | 100.0 | 0.8 |
| 4,160 | | 12.0 | 4,217 | | 1.4 |
| 109,717 | | 1.1 | 110,572 | | 0.8 |
| 113,877 | | 1.5 | 114,789 | | 0.8 |
| 109,717 | | 1.1 | 110,572 | | 0.8 |
| 10,030,599 | 67.9 | 1.6 | 10,558,793 | 70.4 | 5.3 |
| 228,242 | | 19.8 | 243,772 | | 6.8 |
| 9,802,357 | | 1.3 | 10,315,021 | | 5.2 |
| 630,207 | 4.3 | 0.1 | 614,550 | 4.1 | ▲ 2.5 |
| 46,281 | | 19.4 | 46,429 | | 0.3 |
| 583,926 | | ▲ 1.2 | 568,121 | | ▲ 2.7 |
| 4,114,276 | 27.8 | 2.7 | 3,817,962 | 25.5 | ▲ 7.2 |
| 124,047 | | 15.5 | 111,561 | | ▲ 10.1 |
| 3,990,229 | | 2.4 | 3,706,401 | | ▲ 7.1 |
| 14,775,082 | 100.0 | 1.9 | 14,991,305 | 100.0 | 1.5 |
| 398,570 | | 18.4 | 401,762 | | 0.8 |
| 14,376,512 | | 1.5 | 14,589,543 | | 1.5 |

5 個人市民税所得割課税者の推移

| 区 分 | | 年 度 | | 年 度 | | 対前年度 伸率 |
|----------------------|-------------|-------------|------------|-------------|------|------------|
| | | 平成24年度 | 構成比 | 平成25年度 | 構成比 | |
| 給与 所得者 | 人 数 | 86,483 | 80.5 | 87,138 | 80.3 | 0.8 |
| | 総 所 得 金 額 等 | 295,751,445 | 81.4 | 296,592,555 | 80.9 | 0.3 |
| | 所 得 控 除 額 | 95,158,381 | 82.3 | 96,828,618 | 82.1 | 1.8 |
| | 課 税 標 準 額 | 200,593,064 | 81.0 | 199,763,937 | 80.3 | ▲ 0.4 |
| | 算 出 所 得 割 額 | 12,032,117 | 82.3 | 11,982,340 | 81.9 | ▲ 0.4 |
| | 税 額 控 除 額 等 | 387,630 | 80.8 | 378,574 | 81.8 | ▲ 2.3 |
| | 所 得 割 額 | 11,644,487 | 82.4 | 11,603,766 | 81.9 | ▲ 0.3 |
| 営業等 所得者 | 人 数 | 3,785 | 3.5 | 3,779 | 3.5 | ▲ 0.2 |
| | 総 所 得 金 額 等 | 12,706,876 | 3.5 | 13,122,250 | 3.6 | 3.3 |
| | 所 得 控 除 額 | 3,952,515 | 3.4 | 3,977,212 | 3.4 | 0.6 |
| | 課 税 標 準 額 | 8,754,361 | 3.5 | 9,145,038 | 3.7 | 4.5 |
| | 算 出 所 得 割 額 | 525,111 | 3.6 | 548,550 | 3.8 | 4.5 |
| | 税 額 控 除 額 等 | 20,215 | 4.2 | 17,179 | 3.7 | ▲ 15.0 |
| | 所 得 割 額 | 504,896 | 3.6 | 531,371 | 3.7 | 5.2 |
| 農業 所得者 | 人 数 | 6 | 0.0 | 5 | 0.0 | ▲ 16.7 |
| | 総 所 得 金 額 等 | 41,352 | 0.0 | 16,097 | 0.0 | ▲ 61.1 |
| | 所 得 控 除 額 | 7,216 | 0.0 | 6,606 | 0.0 | ▲ 8.5 |
| | 課 税 標 準 額 | 34,136 | 0.0 | 9,491 | 0.0 | ▲ 72.2 |
| | 算 出 所 得 割 額 | 2,049 | 0.0 | 569 | 0.0 | ▲ 72.2 |
| | 税 額 控 除 額 等 | 10 | 0.0 | 11 | 0.0 | 10.0 |
| その 他の 所得者 | 人 数 | 16,560 | 15.4 | 16,755 | 15.4 | 1.2 |
| | 総 所 得 金 額 等 | 43,519,832 | 12.0 | 42,999,484 | 11.7 | ▲ 1.2 |
| | 所 得 控 除 額 | 15,694,989 | 13.6 | 16,069,095 | 13.6 | 2.4 |
| | 課 税 標 準 額 | 27,824,843 | 11.3 | 26,930,389 | 10.8 | ▲ 3.2 |
| | 算 出 所 得 割 額 | 1,668,815 | 11.4 | 1,615,145 | 11.0 | ▲ 3.2 |
| | 税 額 控 除 額 等 | 65,321 | 13.6 | 58,041 | 12.6 | ▲ 11.1 |
| 分離 譲渡 等 所得者 | 人 数 | 627 | 0.6 | 829 | 0.8 | 32.2 |
| | 総 所 得 金 額 等 | 11,111,684 | 3.1 | 13,831,810 | 3.8 | 24.5 |
| | うち分離課税分 | 7,619,028 | | 9,394,147 | | 23.3 |
| | 所 得 控 除 額 | 755,040 | 0.7 | 1,020,717 | 0.9 | 35.2 |
| | 課 税 標 準 額 | 10,356,644 | 4.2 | 12,811,093 | 5.2 | 23.7 |
| | うち分離課税分 | 7,545,020 | | 9,311,168 | | 23.4 |
| | 算 出 所 得 割 額 | 388,046 | 2.7 | 485,530 | 3.3 | 25.1 |
| | うち分離課税分 | 219,363 | | 275,551 | | 25.6 |
| | 税 額 控 除 額 等 | 6,535 | 1.4 | 8,960 | 1.9 | 37.1 |
| 所 得 割 額 | 381,511 | 2.7 | 476,570 | 3.4 | 24.9 | |
| 合 計 | 人 数 | 107,461 | | 108,506 | | 1.0 |
| | 総 所 得 金 額 等 | 363,131,189 | | 366,562,196 | | 0.9 |
| | うち分離課税分 | 7,619,028 | | 9,394,147 | | 23.3 |
| | 所 得 控 除 額 | 115,568,141 | | 117,902,248 | | 2.0 |
| | 課 税 標 準 額 | 247,563,048 | | 248,659,948 | | 0.4 |
| | うち分離課税分 | 7,545,020 | | 9,311,168 | | 23.4 |
| | 算 出 所 得 割 額 | 14,616,138 | | 14,632,134 | | 0.1 |
| | うち分離課税分 | 219,363 | | 275,551 | | 25.6 |
| | 税 額 控 除 額 等 | 479,711 | | 462,765 | | ▲ 3.5 |
| 所 得 割 額 | 14,136,427 | | 14,169,369 | | 0.2 | |

資料:課税状況等の調

(単位:人・千円・%)

| 平成26年度 | 構成比 | 対前年度 伸率 | 平成27年度 | 構成比 | 対前年度 伸率 |
|--------------------|------|------------|--------------------|------|------------|
| 87,783 | 80.0 | 0.7 | 89,109 | 80.6 | 1.5 |
| 296,284,026 | 79.0 | ▲ 0.1 | 305,087,398 | 80.1 | 3.0 |
| 98,568,160 | 81.7 | 1.8 | 101,681,325 | 82.6 | 3.2 |
| 197,715,866 | 77.8 | ▲ 1.0 | 203,406,073 | 78.9 | 2.9 |
| 11,859,428 | 80.0 | ▲ 1.0 | 12,200,776 | 81.1 | 2.9 |
| 341,006 | 75.9 | ▲ 9.9 | 348,320 | 77.0 | 2.1 |
| 11,518,422 | 80.1 | ▲ 0.7 | 11,852,456 | 81.2 | 2.9 |
| 3,851 | 3.5 | 1.9 | 4,026 | 3.6 | 4.5 |
| 12,939,677 | 3.5 | ▲ 1.4 | 13,968,415 | 3.7 | 8.0 |
| 4,085,258 | 3.4 | 2.7 | 4,289,922 | 3.5 | 5.0 |
| 8,854,419 | 3.5 | ▲ 3.2 | 9,678,493 | 3.8 | 9.3 |
| 531,116 | 3.6 | ▲ 3.2 | 580,550 | 3.8 | 9.3 |
| 14,185 | 3.2 | ▲ 17.4 | 15,040 | 3.3 | 6.0 |
| 516,931 | 3.6 | ▲ 2.7 | 565,510 | 3.9 | 9.4 |
| 2 | 0.0 | ▲ 60.0 | 4 | 0.0 | 100.0 |
| 4,221 | 0.0 | ▲ 73.8 | 9,731 | 0.0 | 130.5 |
| 2,600 | 0.0 | ▲ 60.6 | 5,623 | 0.0 | 116.3 |
| 1,621 | 0.0 | ▲ 82.9 | 4,108 | 0.0 | 153.4 |
| 97 | 0.0 | ▲ 83.0 | 248 | 0.0 | 155.7 |
| 10 | 0.0 | ▲ 9.1 | 12 | 0.0 | 20.0 |
| 87 | 0.0 | ▲ 84.4 | 236 | 0.0 | 171.3 |
| 16,519 | 15.1 | ▲ 1.4 | 16,161 | 14.6 | ▲ 2.2 |
| 42,212,382 | 11.3 | ▲ 1.8 | 40,916,416 | 10.7 | ▲ 3.1 |
| 15,838,455 | 13.1 | ▲ 1.4 | 15,425,890 | 12.5 | ▲ 2.6 |
| 26,373,927 | 10.4 | ▲ 2.1 | 25,490,526 | 9.9 | ▲ 3.3 |
| 1,581,770 | 10.7 | ▲ 2.1 | 1,528,778 | 10.2 | ▲ 3.4 |
| 63,183 | 14.1 | 8.9 | 61,481 | 13.6 | ▲ 2.7 |
| 1,518,587 | 10.6 | ▲ 2.5 | 1,467,297 | 10.1 | ▲ 3.4 |
| 1,562 | 1.4 | 88.4 | 1,272 | 1.2 | ▲ 18.6 |
| 23,361,830 | 6.2 | 68.9 | 20,792,701 | 5.5 | ▲ 11.0 |
| 13,035,776 | | 38.8 | 13,863,017 | | 6.3 |
| 2,114,788 | 1.8 | 107.2 | 1,713,229 | 1.4 | ▲ 19.0 |
| 21,247,042 | 8.3 | 65.8 | 19,079,472 | 7.4 | ▲ 10.2 |
| 12,923,970 | | 38.8 | 13,754,087 | | 6.4 |
| 853,240 | 5.7 | 75.7 | 731,425 | 4.9 | ▲ 14.3 |
| 353,889 | | 28.4 | 411,925 | | 16.4 |
| 30,755 | 6.8 | 243.2 | 27,381 | 6.1 | ▲ 11.0 |
| 822,485 | 5.7 | 72.6 | 704,044 | 4.8 | ▲ 14.4 |
| 109,717 | | 1.1 | 110,572 | | 0.8 |
| 374,802,136 | | 2.2 | 380,774,661 | | 1.6 |
| 13,035,776 | | 38.8 | 13,863,017 | | 6.3 |
| 120,609,261 | | 2.3 | 123,115,989 | | 2.1 |
| 254,192,875 | | 2.2 | 257,658,672 | | 1.4 |
| 12,923,970 | | 38.8 | 13,754,087 | | 6.4 |
| 14,825,651 | | 1.3 | 15,041,777 | | 1.5 |
| 353,889 | | 28.4 | 411,925 | | 16.4 |
| 449,139 | | ▲ 2.9 | 452,234 | | 0.7 |
| 14,376,512 | | 1.5 | 14,589,543 | | 1.5 |

6 分離譲渡所得の推移

(単位:千円・%)

| 区分 | 年度 | 平成24年度 | | 平成25年度 | | 平成26年度 | | 平成27年度 | |
|------------|----|------------------|------------------|-------------|-------------------|-------------|-------------------|------------|--|
| | | 所得金額 | 所得金額 | 対前年度 伸率 | 所得金額 | 対前年度 伸率 | 所得金額 | 対前年度 伸率 | |
| 分離長期 | | 6,993,561 | 7,900,468 | 13.0 | 9,273,887 | 17.4 | 10,252,809 | 10.6 | |
| 分離短期 | | 8,786 | 28,967 | 229.7 | 62,589 | 116.1 | 60,442 | ▲ 3.4 | |
| 株式等 | | 478,217 | 1,158,845 | 142.3 | 3,064,830 | 164.5 | 2,969,671 | ▲ 3.1 | |
| 上場株式等に係る配当 | | 72,764 | 61,639 | ▲ 15.3 | 254,713 | 313.2 | 250,370 | ▲ 1.7 | |
| 先物取引 | | 65,700 | 244,228 | 271.7 | 379,757 | 55.5 | 329,725 | ▲ 13.2 | |
| 合計 | | 7,619,028 | 9,394,147 | 23.3 | 13,035,776 | 38.8 | 13,863,017 | 6.3 | |

資料:課税状況等の調

7 所得控除額の推移

(単位:千円・%)

| 区分 | 年度 | 平成24年度 | | 平成25年度 | | 平成26年度 | | 平成27年度 | |
|------------|------|--------------------|--------------------|------------|--------------------|------------|--------------------|------------|--|
| | | 控除額 | 控除額 | 対前年度 伸率 | 控除額 | 対前年度 伸率 | 控除額 | 対前年度 伸率 | |
| 雑損 | | 8,540 | 8,515 | ▲ 0.3 | 10,714 | 25.8 | 3,855 | ▲ 64.0 | |
| 医療費 | | 2,693,838 | 2,676,549 | ▲ 0.6 | 2,639,539 | ▲ 1.4 | 2,669,711 | 1.1 | |
| 社会保険料 | | 54,003,023 | 55,822,678 | 3.4 | 58,017,297 | 3.9 | 60,122,225 | 3.6 | |
| 小規模企業共済等掛金 | | 726,821 | 724,642 | ▲ 0.3 | 770,796 | 6.4 | 796,241 | 3.3 | |
| 生命保険料 | | 2,957,365 | 3,129,022 | 5.8 | 3,274,122 | 4.6 | 3,412,363 | 4.2 | |
| 地震保険料 | | 171,234 | 175,492 | 2.5 | 182,153 | 3.8 | 187,164 | 2.8 | |
| 障害者 | 普通 | 452,140 | 472,940 | 4.6 | 499,980 | 5.7 | 498,680 | ▲ 0.3 | |
| | 特別 | 488,400 | 488,700 | 0.1 | 478,800 | ▲ 2.0 | 477,000 | ▲ 0.4 | |
| | 計 | 940,540 | 961,640 | 2.2 | 978,780 | 1.8 | 975,680 | ▲ 0.3 | |
| 寡婦 | 一般 | 186,940 | 188,760 | 1.0 | 189,280 | 0.3 | 206,960 | 9.3 | |
| | 特別 | 297,000 | 318,600 | 7.3 | 322,500 | 1.2 | 322,200 | ▲ 0.1 | |
| | 計 | 483,940 | 507,360 | 4.8 | 511,780 | 0.9 | 529,160 | 3.4 | |
| 寡夫 | | 45,500 | 51,480 | 13.1 | 49,660 | ▲ 3.5 | 47,320 | ▲ 4.7 | |
| 勤労学生 | | 3,640 | 3,120 | ▲ 14.3 | 4,680 | 50.0 | 3,900 | ▲ 16.7 | |
| 配偶者 | 一般 | 9,183,900 | 8,933,100 | ▲ 2.7 | 8,689,890 | ▲ 2.7 | 8,467,140 | ▲ 2.6 | |
| | 老人 | 1,667,820 | 1,763,960 | 5.8 | 1,888,600 | 7.1 | 1,966,500 | 4.1 | |
| | 計 | 10,851,720 | 10,697,060 | ▲ 1.4 | 10,578,490 | ▲ 1.1 | 10,433,640 | ▲ 1.4 | |
| 配偶者特別 | | 503,540 | 550,150 | 9.3 | 571,610 | 3.9 | 582,790 | 2.0 | |
| 扶養 | 一般 | 3,016,200 | 3,039,630 | 0.8 | 3,037,980 | ▲ 0.1 | 3,051,510 | 0.4 | |
| | 特定 | 2,091,150 | 2,155,950 | 3.1 | 2,184,300 | 1.3 | 2,234,250 | 2.3 | |
| | 老人 | 464,740 | 453,720 | ▲ 2.4 | 470,820 | 3.8 | 470,060 | ▲ 0.2 | |
| | 同居老親 | 953,550 | 952,650 | ▲ 0.1 | 939,150 | ▲ 1.4 | 925,200 | ▲ 1.5 | |
| | 計 | 6,525,640 | 6,601,950 | 1.2 | 6,632,250 | 0.5 | 6,681,020 | 0.7 | |
| 同居特別障害加算 | | 190,670 | 185,610 | ▲ 2.7 | 180,780 | ▲ 2.6 | 182,160 | 0.8 | |
| 基礎 | | 35,462,130 | 35,806,980 | 1.0 | 36,206,610 | 1.1 | 36,488,760 | 0.8 | |
| 合計 | | 115,568,141 | 117,902,248 | 2.0 | 120,609,261 | 2.3 | 123,115,989 | 2.1 | |

資料:課税状況等の調

8 税額控除額等の推移

(単位:千円・%)

| 区分 | 年度 | 平成25年度 | | 平成26年度 | | 平成27年度 | |
|------------------|----------------|----------------|--------------|----------------|--------------|----------------|------------|
| | 平成24年度 | 控除額 | 対前年度 伸率 | 控除額 | 対前年度 伸率 | 控除額 | 対前年度 伸率 |
| 調整控除 | 214,851 | 216,942 | 1.0 | 218,438 | 0.7 | 219,706 | 0.6 |
| 配当控除 | 7,251 | 7,247 | ▲ 0.1 | 11,179 | 54.3 | 8,604 | ▲ 23.0 |
| 住宅借入金等特別 税額控除 | 219,554 | 217,928 | ▲ 0.7 | 175,966 | ▲ 19.3 | 168,714 | ▲ 4.1 |
| 寄附金税額控除 | 23,631 | 4,546 | ▲ 80.8 | 5,918 | 30.2 | 20,011 | 238.1 |
| 外国税額控除 | 1,643 | 4,139 | 151.9 | 967 | ▲ 76.6 | 588 | ▲ 39.2 |
| 税額調整額 | 2,085 | 1,210 | ▲ 42.0 | 1,552 | 28.3 | 1,573 | 1.4 |
| 配当割額控除 | 7,951 | 8,064 | 1.4 | 12,279 | 52.3 | 21,608 | 76.0 |
| 株式等譲渡所得割 額控除 | 2,745 | 2,689 | ▲ 2.0 | 22,840 | 749.4 | 11,430 | ▲ 50.0 |
| 合 計 | 479,711 | 462,765 | ▲ 3.5 | 449,139 | ▲ 2.9 | 452,234 | 0.7 |

資料:課税状況等の調

9 個人市民税所得割課税者の課税標準額段階別構成比(平成 27年度)

| 課税標準額の段階 | 納税義務者数 | | 総所得金額等 | | | | | | | | |
|--------------------|----------------|--------------|--------------------|--------------|-------------------|---------------|------------------|----------------|----------------|-------------------|---|
| | 人数 | 構成比 | 総所得、退職所得、山林所得 | 分離課税分 | | | | | | | 計 |
| | | | | 構成比 | 分離長期 | 分離短期 | 株式等 | 上場株式等に 係る配当 | 先物取引 | | |
| ①10万円以下の金額 | 3,876 | 3.5 | 2,330,406 | 0.6 | 2,872,980 | 1,628 | 344,575 | 1,639 | 70,854 | 3,291,676 | |
| ②10万円を超え100万円以下 | 31,840 | 28.8 | 42,683,319 | 11.6 | 839,926 | 3,085 | 289,790 | 33,661 | 39,558 | 1,206,020 | |
| ③100万円 " 200万円 " | 31,718 | 28.7 | 77,362,879 | 21.1 | 1,657,140 | 3,011 | 287,481 | 14,958 | 24,722 | 1,987,312 | |
| ④200万円 " 300万円 " | 19,454 | 17.6 | 71,817,329 | 19.6 | 675,097 | 0 | 101,491 | 20,183 | 66,528 | 863,299 | |
| ⑤300万円 " 400万円 " | 10,048 | 9.1 | 49,916,473 | 13.6 | 761,120 | 2,610 | 77,187 | 41,393 | 16,117 | 898,427 | |
| ⑥400万円 " 550万円 " | 7,415 | 6.7 | 47,560,603 | 13.0 | 818,179 | 1,785 | 311,516 | 32,703 | 47,119 | 1,211,302 | |
| ⑦550万円 " 700万円 " | 2,721 | 2.4 | 22,167,858 | 6.0 | 265,528 | 0 | 188,921 | 7,393 | 11,788 | 473,630 | |
| ⑧700万円 " 1,000万円 " | 1,883 | 1.7 | 19,368,916 | 5.3 | 674,871 | 9,978 | 835,584 | 25,880 | 26,949 | 1,573,262 | |
| ⑨1,000万円を超える金額 | 1,617 | 1.5 | 33,703,861 | 9.2 | 1,687,968 | 38,345 | 533,126 | 72,560 | 26,090 | 2,358,089 | |
| 合 計 | 110,572 | 100.0 | 366,911,644 | 100.0 | 10,252,809 | 60,442 | 2,969,671 | 250,370 | 329,725 | 13,863,017 | |

資料:課税状況等の調

(単位:人・千円・%)

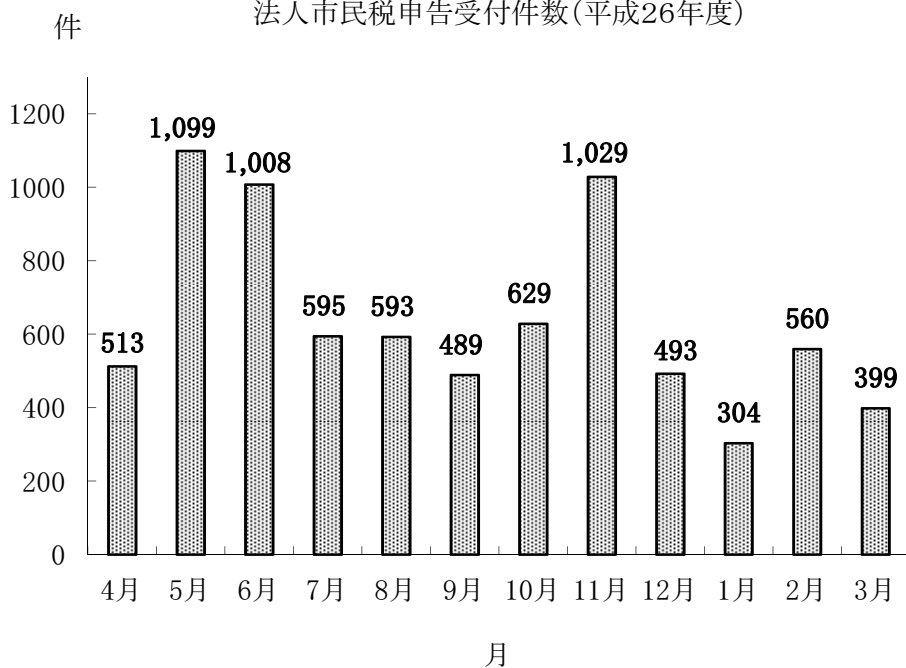
| 合計 | 所得控除額 | 課税標準額 | 算出税額 | 税額 控除額等 | 所得割額 | |
|--------------------|--------------------|--------------------|-------------------|----------------|-------------------|--------------|
| | | | | | | 構成比 |
| 5,622,082 | 2,257,629 | 3,364,453 | 104,941 | 4,963 | 99,978 | 0.7 |
| 43,889,339 | 24,636,664 | 19,252,675 | 1,117,697 | 91,001 | 1,026,696 | 7.0 |
| 79,350,191 | 30,756,067 | 48,594,124 | 2,854,464 | 144,047 | 2,710,417 | 18.6 |
| 72,680,628 | 24,186,362 | 48,494,266 | 2,882,822 | 118,565 | 2,764,257 | 18.9 |
| 50,814,900 | 15,256,648 | 35,558,252 | 2,106,212 | 40,637 | 2,065,575 | 14.2 |
| 48,771,905 | 13,199,559 | 35,572,346 | 2,097,619 | 18,292 | 2,079,327 | 14.3 |
| 22,641,488 | 5,439,499 | 17,201,989 | 1,017,804 | 8,347 | 1,009,457 | 6.9 |
| 20,942,178 | 3,923,970 | 17,018,208 | 974,013 | 7,331 | 966,682 | 6.6 |
| 36,061,950 | 3,459,591 | 32,602,359 | 1,886,205 | 19,051 | 1,867,154 | 12.8 |
| 380,774,661 | 123,115,989 | 257,658,672 | 15,041,777 | 452,234 | 14,589,543 | 100.0 |

10 法人市民税均等割の税率区分による納税義務者数の推移

| 区分 | 区 分 | | | 平成24年度 | | 平成25年度 | |
|-----------------|-------------|-------|-----------|--------------|--------------|--------------|--------------|
| | 資本金等の額 | 従業員数 | 年 額 | 法人数 | 構成比 | 法人数 | 構成比 |
| 1号法人 (旧9号法人) | 下記以外 | | 50,000 | 4,395 | 75.7 | 4,421 | 76.2 |
| 2号法人 (旧8号法人) | 1千万円以下 | 50人超 | 120,000 | 38 | 0.7 | 36 | 0.6 |
| 3号法人 (旧7号法人) | 1千万円超1億円以下 | 50人以下 | 130,000 | 729 | 12.5 | 707 | 12.2 |
| 4号法人 (旧6号法人) | 1千万円超1億円以下 | 50人超 | 150,000 | 60 | 1.0 | 64 | 1.1 |
| 5号法人 | 1億円超10億円以下 | 50人以下 | 160,000 | 228 | 3.9 | 219 | 3.8 |
| 6号法人 (旧4号法人) | 1億円超10億円以下 | 50人超 | 400,000 | 35 | 0.6 | 36 | 0.6 |
| 7号法人 (旧3号法人) | 10億円超 | 50人以下 | 410,000 | 265 | 4.6 | 268 | 4.6 |
| 8号法人 (旧2号法人) | 10億円超50億円以下 | 50人超 | 1,750,000 | 15 | 0.3 | 15 | 0.3 |
| 9号法人 (旧1号法人) | 50億円超 | 50人超 | 3,000,000 | 38 | 0.7 | 35 | 0.6 |
| 合 計 | | | | 5,803 | 100.0 | 5,801 | 100.0 |

資料: 課税状況等の調

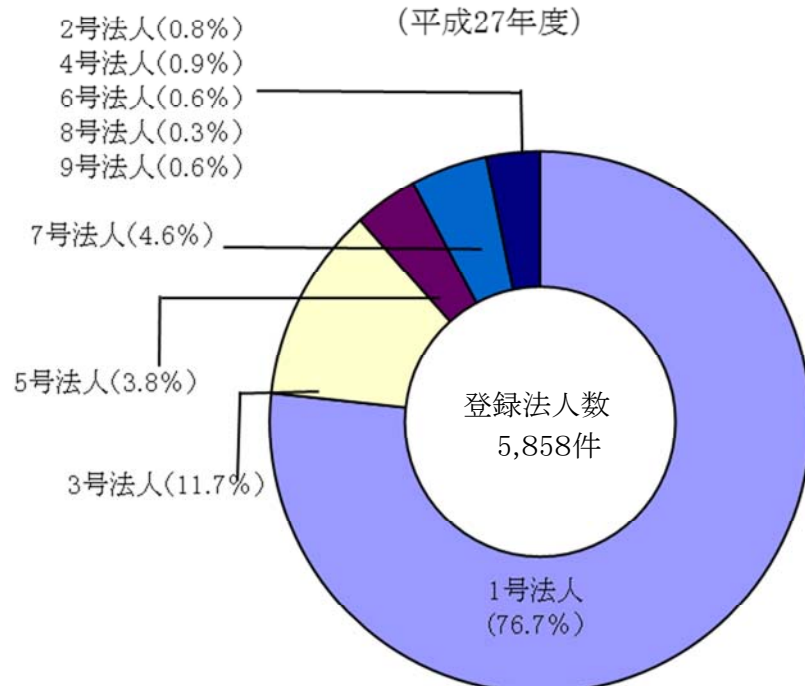
法人市民税申告受付件数(平成26年度)



(単位:実数・%)

| 平成26年度 | | 平成27年度 | |
|--------------|--------------|--------------|--------------|
| 法人数 | 構成比 | 法人数 | 構成比 |
| 4,104 | 75.5 | 4,486 | 76.7 |
| 38 | 0.6 | 47 | 0.8 |
| 679 | 12.7 | 686 | 11.7 |
| 63 | 1.2 | 55 | 0.9 |
| 220 | 4.0 | 227 | 3.8 |
| 36 | 0.6 | 36 | 0.6 |
| 247 | 4.5 | 270 | 4.6 |
| 14 | 0.3 | 15 | 0.3 |
| 34 | 0.6 | 36 | 0.6 |
| 5,435 | 100.0 | 5,858 | 100.0 |

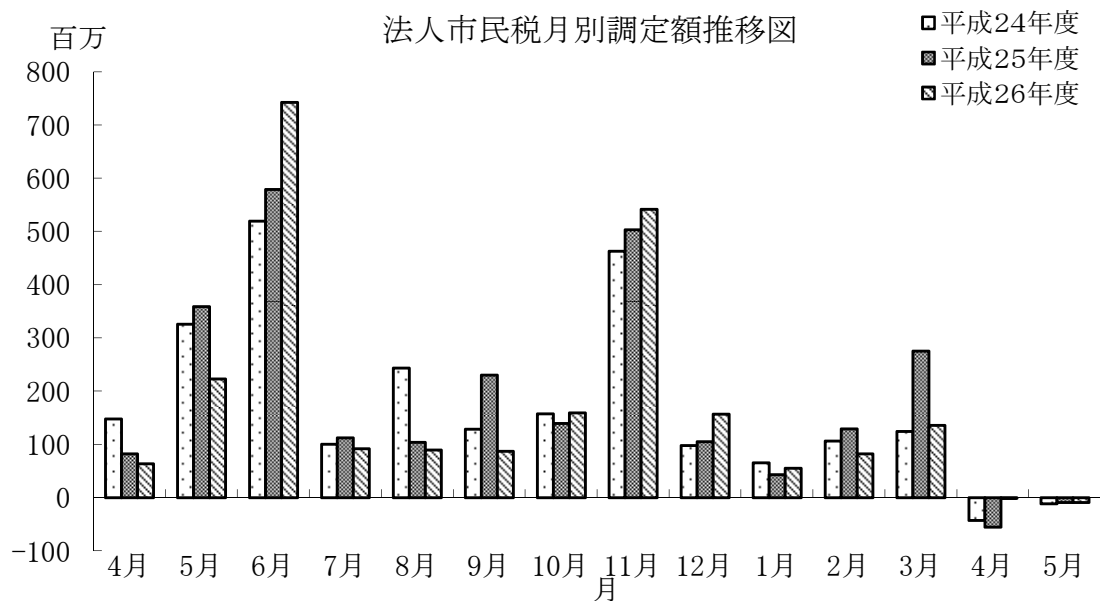
均等割税率区分による納税義務者数構成図
(平成27年度)



11 法人市民税月別調定額の推移

| 年度 月別 | 平成 24 年度 | | | | 平成 25 | |
|-----------|----------------------|--------------------|----------------------|--------------|----------------------|--------------------|
| | 法人税割 | 均等割 | 合計 | 構成比 | 法人税割 | 均等割 |
| 4 | 116,297,600 | 31,469,800 | 147,767,400 | 6.1 | 55,271,100 | 26,974,200 |
| 5 | 240,404,500 | 85,553,300 | 325,957,800 | 13.4 | 278,923,700 | 80,039,800 |
| 6 | 391,077,000 | 128,610,400 | 519,687,400 | 21.4 | 444,320,900 | 134,993,800 |
| 7 | 62,620,500 | 37,656,000 | 100,276,500 | 4.1 | 73,701,900 | 38,433,600 |
| 8 | 206,306,100 | 37,278,500 | 243,584,600 | 10.0 | 69,627,000 | 34,255,300 |
| 9 | 96,516,500 | 32,290,400 | 128,806,900 | 5.3 | 201,309,800 | 29,023,400 |
| 小計 | 1,113,222,200 | 352,858,400 | 1,466,080,600 | 60.3 | 1,123,154,400 | 343,720,100 |
| 10 | 118,722,000 | 38,966,400 | 157,688,400 | 6.5 | 98,741,400 | 40,638,300 |
| 11 | 369,388,800 | 93,851,700 | 463,240,500 | 19.1 | 399,869,000 | 103,414,000 |
| 12 | 72,884,800 | 25,008,900 | 97,893,700 | 4.0 | 75,941,700 | 29,478,000 |
| 1 | 51,069,800 | 14,509,100 | 65,578,900 | 2.7 | 27,140,900 | 16,027,200 |
| 2 | 74,838,400 | 31,858,400 | 106,696,800 | 4.4 | 98,371,300 | 30,632,700 |
| 3 | 96,455,200 | 28,269,300 | 124,724,500 | 5.1 | 249,254,100 | 26,259,600 |
| 小計 | 783,359,000 | 232,463,800 | 1,015,822,800 | 41.8 | 949,318,400 | 246,449,800 |
| 累計 | 1,896,581,200 | 585,322,200 | 2,481,903,400 | 102.1 | 2,072,472,800 | 590,169,900 |
| 4 | -41,209,200 | -1,760,000 | -42,969,200 | -1.8 | -55,316,500 | -177,500 |
| 5 | -11,521,400 | -49,200 | -11,570,600 | -0.5 | -8,001,600 | -1,319,200 |
| 合計 | 1,843,850,600 | 583,513,000 | 2,427,363,600 | 99.8 | 2,009,154,700 | 588,673,200 |

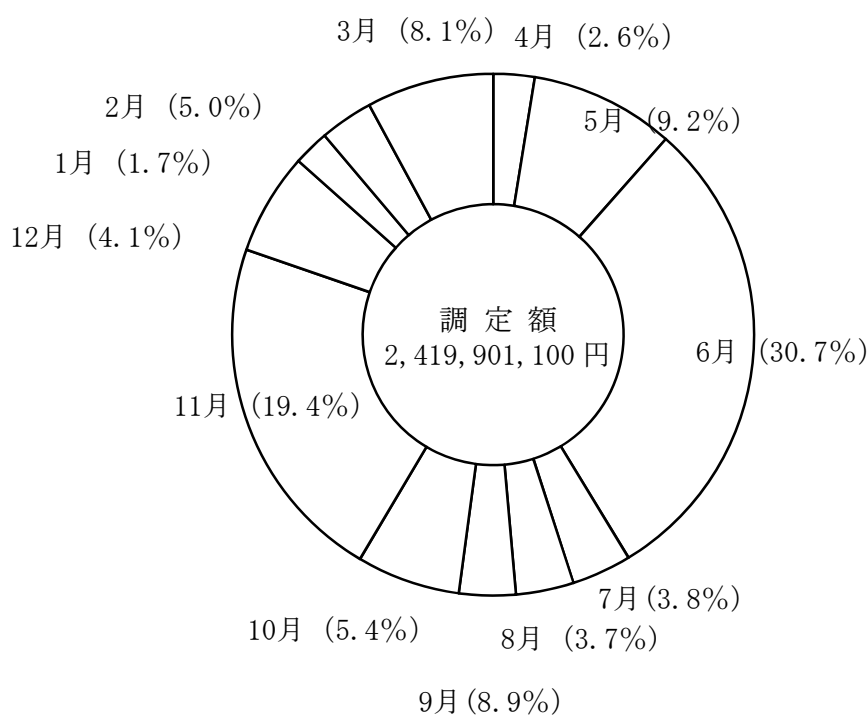
資料: 調定資料



(単位:円・%)

| 年度 | | | 平成 26 年度 | | | | |
|----------------------|--------------|--------------|----------------------|--------------------|----------------------|--------------|-------------|
| 合 計 | 構成比 | 前年比 | 法人税割 | 均 等 割 | 合 計 | 構成比 | 前年比 |
| 82,245,300 | 3.2 | 55.7 | 37,129,300 | 26,835,700 | 63,965,000 | 2.6 | 77.8 |
| 358,963,500 | 13.8 | 110.1 | 142,707,500 | 80,293,700 | 223,001,200 | 9.2 | 62.1 |
| 579,314,700 | 22.3 | 111.5 | 609,693,400 | 133,098,300 | 742,791,700 | 30.7 | 128.2 |
| 112,135,500 | 4.3 | 111.8 | 51,506,700 | 40,521,700 | 92,028,400 | 3.8 | 82.1 |
| 103,882,300 | 4.0 | 42.6 | 57,047,600 | 32,290,400 | 89,338,000 | 3.7 | 86.0 |
| 230,333,200 | 8.9 | 178.8 | 57,574,000 | 29,787,300 | 87,361,300 | 3.6 | 37.9 |
| 1,466,874,500 | 56.5 | 100.1 | 955,658,500 | 342,827,100 | 1,298,485,600 | 53.6 | 88.5 |
| 139,379,700 | 5.4 | 88.4 | 117,194,000 | 42,094,100 | 159,288,100 | 6.6 | 114.3 |
| 503,283,000 | 19.4 | 108.6 | 435,483,600 | 106,266,300 | 541,749,900 | 22.4 | 107.6 |
| 105,419,700 | 4.1 | 107.7 | 122,823,000 | 34,047,100 | 156,870,100 | 6.5 | 148.8 |
| 43,168,100 | 1.7 | 65.8 | 39,332,100 | 15,990,000 | 55,322,100 | 2.3 | 128.2 |
| 129,004,000 | 5.0 | 120.9 | 52,746,200 | 29,807,700 | 82,553,900 | 3.4 | 64.0 |
| 275,513,700 | 10.6 | 220.9 | 110,491,500 | 25,355,800 | 135,847,300 | 5.6 | 49.3 |
| 1,195,768,200 | 46.2 | 117.7 | 878,070,400 | 253,561,000 | 1,131,631,400 | 46.8 | 94.6 |
| 2,662,642,700 | 102.7 | 107.3 | 1,833,728,900 | 596,388,100 | 2,430,117,000 | 100.4 | 91.3 |
| -55,494,000 | -2.1 | 129.1 | -978,700 | -98,300 | -1,077,000 | 0.0 | 1.9 |
| -9,320,800 | -0.4 | 80.6 | -8,982,600 | -156,300 | -9,138,900 | -0.4 | 98.0 |
| 2,597,827,900 | 100.2 | 107.0 | 1,823,767,600 | 596,133,500 | 2,419,901,100 | 100.0 | 93.2 |

法人市民税月別調定額構成図 (平成26年度)



12 法人市民税の業種別調定額等

| 業 種 | 年 度 | | 平 成 24 年 度 | | | | 平 成 | | |
|----------|---------|-------------|---------------|-------------|---------------|-------------|---------|-------------|---------------|
| | 法人 数 | 構 成 比 | 税 額 内 訳 | | | | 法人 数 | 構 成 比 | 法人税割額 |
| | | | 法人税割額 | 均等割額 | 法人市民税額 計 | 構 成 比 | | | |
| 農 業 | 6 | 0.1 | 212,200 | 380,000 | 592,200 | 0.0 | 6 | 0.1 | 238,600 |
| 林 業 | 0 | 0.0 | 0 | 0 | 0 | 0.0 | 0 | 0.0 | 0 |
| 漁 業 | 3 | 0.1 | 19,917,400 | 3,100,000 | 23,017,400 | 0.9 | 3 | 0.1 | 11,475,300 |
| 鉱 業 | 3 | 0.1 | 15,564,500 | 3,160,000 | 18,724,500 | 0.8 | 2 | 0.0 | 89,546,500 |
| 建 設 業 | 950 | 17.2 | 119,422,100 | 64,807,000 | 184,229,100 | 7.6 | 949 | 17.2 | 121,367,600 |
| 製 造 業 | 710 | 12.8 | 556,694,000 | 90,863,400 | 647,557,400 | 26.7 | 687 | 12.5 | 598,913,700 |
| 卸・小売業 | 1,324 | 23.9 | 479,637,100 | 165,395,000 | 645,032,100 | 26.6 | 1,293 | 23.4 | 414,120,100 |
| 金融・保険業 | 88 | 1.6 | 165,476,500 | 28,883,200 | 194,359,700 | 8.0 | 94 | 1.7 | 236,982,900 |
| 不動産業 | 524 | 9.5 | 98,574,600 | 33,543,500 | 132,118,100 | 5.4 | 534 | 9.7 | 132,896,600 |
| 運送・通信業 | 177 | 3.2 | 66,196,400 | 22,778,800 | 88,975,200 | 3.7 | 173 | 3.1 | 52,655,000 |
| 電気・ガス・水道 | 19 | 0.3 | 274,400 | 3,890,800 | 4,165,200 | 0.2 | 20 | 0.4 | 1,069,600 |
| サービス業 | 1,727 | 31.2 | 321,881,400 | 166,711,300 | 488,592,700 | 20.1 | 1,753 | 0.0 | 349,888,800 |
| 合 計 | 5,531 | 100.0 | 1,843,850,600 | 583,513,000 | 2,427,363,600 | 100.0 | 5,514 | 68.2 | 2,009,154,700 |

(単位:円・%)

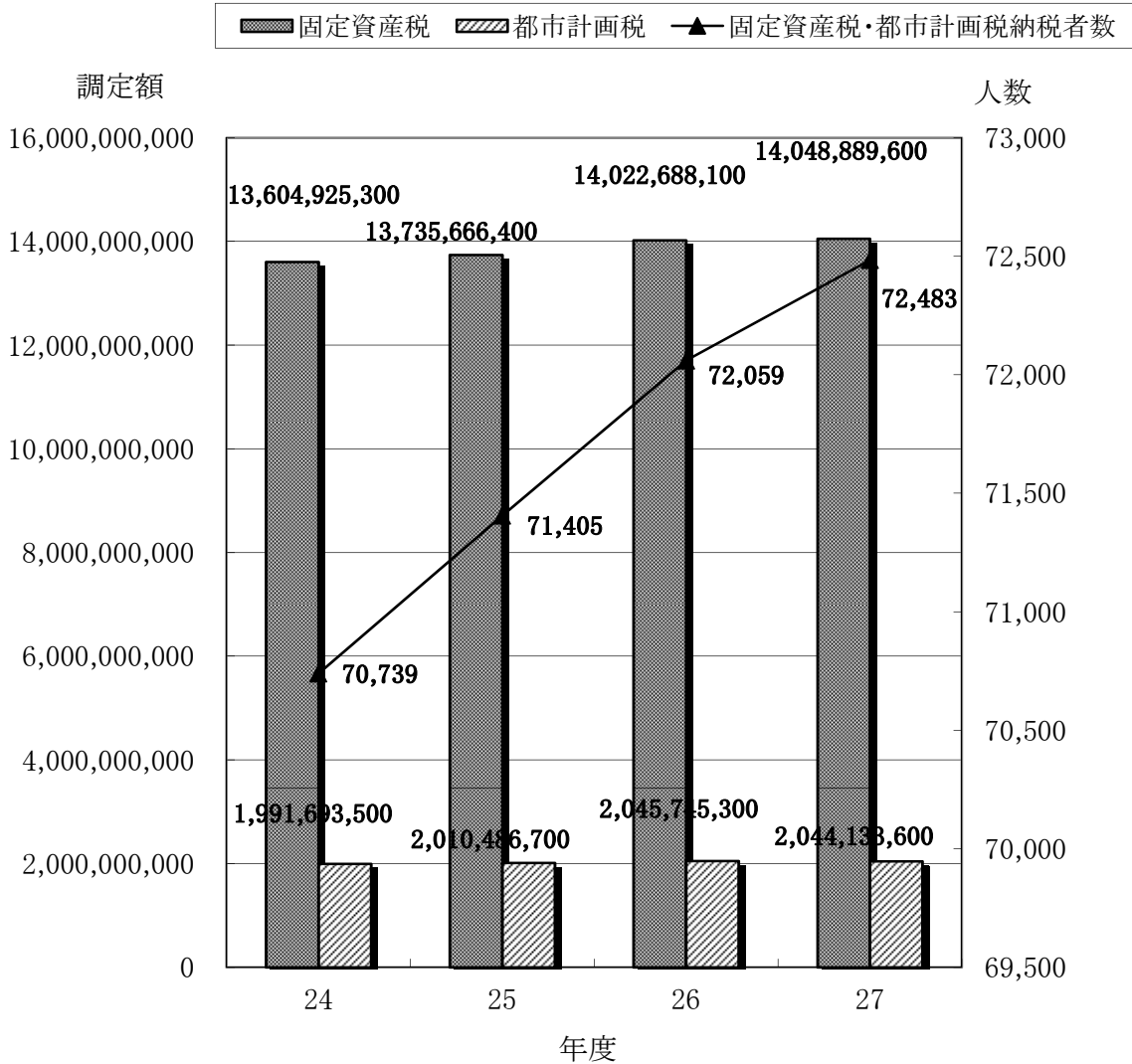
| 25年度 | | | 平成26年度 | | | | | | | |
|-------------|---------------|-------|--------|-------|-------|---------------|-------------|---------------|-------|-------|
| 税額内訳 | | | 前年比 | 法人数 | 構成比 | 税額内訳 | | | | 前年比 |
| 均等割額 | 法人市民税額計 | 構成比 | | | | 法人税割額 | 均等割額 | 法人市民税額計 | 構成比 | |
| 380,000 | 618,600 | 0.0 | 104.5 | 7 | 0.1 | 525,400 | 421,600 | 947,000 | 0.0 | 153.1 |
| 0 | 0 | 0.0 | 0.0 | 1 | 0.0 | 3,400 | 45,800 | 49,200 | 0.0 | |
| 3,100,000 | 14,575,300 | 0.6 | 63.3 | 3 | 0.1 | 6,880,900 | 3,100,000 | 9,980,900 | 0.4 | 68.5 |
| 3,160,000 | 92,706,500 | 3.6 | 495.1 | 2 | 0.0 | 58,105,300 | 3,160,000 | 61,265,300 | 2.5 | 66.1 |
| 62,821,400 | 184,189,000 | 7.1 | 100.0 | 958 | 17.2 | 132,259,600 | 63,038,600 | 195,298,200 | 8.1 | 106.0 |
| 95,789,400 | 694,703,100 | 26.7 | 107.3 | 678 | 12.2 | 441,315,300 | 99,541,700 | 540,857,000 | 22.4 | 77.9 |
| 161,500,500 | 575,620,600 | 22.2 | 89.2 | 1,281 | 23.0 | 448,925,200 | 168,223,900 | 617,149,100 | 25.5 | 107.2 |
| 32,247,300 | 269,230,200 | 10.4 | 138.5 | 95 | 1.7 | 240,148,900 | 29,292,300 | 269,441,200 | 11.1 | 100.1 |
| 34,230,300 | 167,126,900 | 6.4 | 126.5 | 547 | 9.8 | 83,321,700 | 34,926,400 | 118,248,100 | 4.9 | 70.8 |
| 20,847,100 | 73,502,100 | 2.8 | 82.6 | 168 | 3.0 | 65,167,600 | 20,830,300 | 85,997,900 | 3.6 | 117.0 |
| 4,641,600 | 5,711,200 | 0.2 | 137.1 | 27 | 0.5 | 3,286,500 | 5,561,600 | 8,848,100 | 0.4 | 154.9 |
| 169,955,600 | 519,844,400 | 20.0 | 106.4 | 1,804 | 32.4 | 343,827,800 | 167,991,300 | 511,819,100 | 21.2 | 98.5 |
| 588,673,200 | 2,597,827,900 | 100.0 | 107.0 | 5,571 | 100.0 | 1,823,767,600 | 596,133,500 | 2,419,901,100 | 100.1 | 93.2 |

3 固定資産税・都市計画税



市の鳥：オナガ
(平成元年2月1日制定)

1 固定資産税等の納税者数と調定額の推移



2 固定資産税納税者数の推移

(単位: 人・%)

| 区分 | 年度 | 平成24年度 | | | 平成25年度 | | 平成26年度 | | 平成27年度 | |
|-----------|----|---------------|---------------|--------------|---------------|--------------|---------------|--------------|--------|-----|
| | | 人数 | 人数 | 前年比 | 人数 | 前年比 | 人数 | 前年比 | 人数 | 前年比 |
| 土地・家屋 | | 68,772 | 69,458 | 101.0 | 70,155 | 101.0 | 70,628 | 100.7 | | |
| 償却資産 | | 1,960 | 1,940 | 99.0 | 1,897 | 97.8 | 1,848 | 97.4 | | |
| 小計 | | 70,732 | 71,398 | 100.9 | 72,052 | 100.9 | 72,476 | 100.6 | | |
| 交付金 | | 7 | 7 | 100.0 | 7 | 100.0 | 7 | 100.0 | | |
| 合計 | | 70,739 | 71,405 | 100.9 | 72,059 | 100.9 | 72,483 | 100.6 | | |

資料: 最終調定資料(平成27年度は当初賦課資料による。)

3 固定資産税等の調定額の推移

| 区分 | 年度 | 平成24年度 | | | 平成25年度 | | |
|--------------|----|-----------------------|--------------|-------------|-----------------------|--------------|--------------|
| | | 調定額 | 構成比 | 前年比 | 調定額 | 構成比 | 前年比 |
| 固定資産税 | | 13,604,925,300 | 100.0 | 96.7 | 13,735,666,400 | 100.0 | 101.0 |
| 土地 | | 6,532,555,650 | 48.0 | 99.9 | 6,515,413,119 | 47.4 | 99.7 |
| 家屋 | | 5,333,677,550 | 39.2 | 93.3 | 5,483,423,881 | 39.9 | 102.8 |
| 償却資産 | | 1,635,005,900 | 12.0 | 95.9 | 1,632,748,300 | 11.9 | 99.9 |
| 小計 | | 13,501,239,100 | 99.2 | 96.7 | 13,631,585,300 | 99.2 | 101.0 |
| 交付金 | | 103,686,200 | 0.8 | 94.5 | 104,081,100 | 0.8 | 100.4 |
| 都市計画税 | | 1,991,693,500 | 100.0 | 97.1 | 2,010,486,700 | 100.0 | 100.9 |
| 土地 | | 1,225,533,256 | 61.5 | 99.4 | 1,223,967,410 | 60.9 | 99.9 |
| 家屋 | | 766,160,244 | 38.5 | 93.5 | 786,519,290 | 39.1 | 102.7 |

資料:最終調定資料(平成27年度は当初賦課資料による。)

4 土地概況の推移

| 区分 | 年度 | 平成24年度 | 構成比 | 平成25年度 | 構成比 |
|--------|----------|----------------------|--------------|----------------------|--------------|
| | | 納税義務者数 | 個人 | 42,341 | 97.2 |
| | 法人 | 1,205 | 2.8 | 1,224 | 2.8 |
| | 計 | 43,546 | 100.0 | 44,095 | 100.0 |
| 評価総地積 | 田 | 97,333 | 0.5 | 97,333 | 0.5 |
| | 畑 | 2,062,843 | 11.5 | 2,045,490 | 11.4 |
| | 宅地 | 13,263,731 | 73.9 | 13,303,906 | 74.1 |
| | 山林 | 1,011,779 | 5.6 | 988,719 | 5.5 |
| | 雑種地 | 1,523,851 | 8.5 | 1,528,830 | 8.5 |
| | その他 | 3,808 | 0.0 | 3,808 | 0.0 |
| | 計 | 17,963,345 | 100.0 | 17,968,086 | 100.0 |
| 評価総筆数 | 田 | 146 | 0.2 | 146 | 0.2 |
| | 畑 | 3,404 | 4.4 | 3,367 | 4.3 |
| | 宅地 | 70,049 | 89.8 | 70,512 | 89.9 |
| | 山林 | 1,556 | 2.0 | 1,513 | 1.9 |
| | 雑種地 | 2,781 | 3.6 | 2,853 | 3.7 |
| | その他 | 16 | 0.0 | 16 | 0.0 |
| | 計 | 77,952 | 100.0 | 78,407 | 100.0 |
| 決定価格総額 | 田 | 245,419 | 0.0 | 245,419 | 0.0 |
| | 畑 | 25,244,331 | 1.8 | 24,449,395 | 1.7 |
| | 宅地 | 1,324,236,203 | 92.9 | 1,327,532,965 | 93.0 |
| | 山林 | 8,549,775 | 0.6 | 7,787,617 | 0.6 |
| | 雑種地 | 67,330,902 | 4.7 | 67,158,572 | 4.7 |
| | その他 | 45,870 | 0.0 | 45,870 | 0.0 |
| | 計 | 1,425,652,500 | 100.0 | 1,427,219,838 | 100.0 |

資料:固定資産概要調書

(単位:円・%)

| 平成26年度 | | | 平成27年度 | | |
|-----------------------|--------------|--------------|-----------------------|--------------|--------------|
| 調定額 | 構成比 | 前年比 | 調定額 | 構成比 | 前年比 |
| 14,022,688,100 | 100.0 | 102.1 | 14,048,889,600 | 100.0 | 100.2 |
| 6,582,981,183 | 47.0 | 101.0 | 6,658,168,022 | 47.4 | 101.1 |
| 5,674,176,417 | 40.5 | 103.5 | 5,606,075,278 | 39.9 | 98.8 |
| 1,673,173,300 | 11.9 | 102.5 | 1,691,185,700 | 12.0 | 101.1 |
| 13,930,330,900 | 99.3 | 102.2 | 13,955,429,000 | 99.3 | 100.2 |
| 92,357,200 | 0.7 | 88.7 | 93,460,600 | 0.7 | 101.2 |
| 2,045,745,300 | 100.0 | 101.8 | 2,044,133,600 | 100.0 | 99.9 |
| 1,228,667,907 | 60.1 | 100.4 | 1,237,917,578 | 60.6 | 100.8 |
| 817,077,393 | 39.9 | 103.9 | 806,216,022 | 39.4 | 98.7 |

(単位:人・m²・筆・千円・%)

| 前年比 | 平成26年度 | 構成比 | 前年比 | 平成27年度 | 構成比 | 前年比 |
|--------------|----------------------|--------------|--------------|----------------------|--------------|--------------|
| 101.3 | 43,428 | 97.3 | 101.3 | 43,826 | 97.2 | 100.9 |
| 101.6 | 1,221 | 2.7 | 99.8 | 1,246 | 2.8 | 102.1 |
| 101.3 | 44,649 | 100.0 | 101.3 | 45,072 | 100.0 | 101.0 |
| 100.0 | 95,223 | 0.5 | 97.8 | 95,223 | 0.5 | 100.0 |
| 99.2 | 2,022,726 | 11.3 | 98.9 | 2,004,050 | 11.2 | 99.1 |
| 100.3 | 13,357,926 | 74.5 | 100.4 | 13,397,520 | 74.6 | 100.3 |
| 97.7 | 976,294 | 5.4 | 98.7 | 976,571 | 5.4 | 100.0 |
| 100.3 | 1,495,050 | 8.3 | 97.8 | 1,473,373 | 8.2 | 98.6 |
| 100.0 | 3,808 | 0.0 | 100.0 | 3,808 | 0.0 | 100.0 |
| 100.0 | 17,951,027 | 100.0 | 99.9 | 17,950,545 | 100.0 | 100.0 |
| 100.0 | 142 | 0.2 | 97.3 | 142 | 0.2 | 100.0 |
| 98.9 | 3,315 | 4.2 | 98.5 | 3,281 | 4.2 | 99.0 |
| 100.7 | 71,064 | 90.2 | 100.8 | 71,378 | 90.2 | 100.4 |
| 97.2 | 1,500 | 1.9 | 99.1 | 1,493 | 1.9 | 99.5 |
| 102.6 | 2,795 | 3.5 | 98.0 | 2,794 | 3.5 | 100.0 |
| 100.0 | 16 | 0.0 | 100.0 | 16 | 0.0 | 100.0 |
| 100.6 | 78,832 | 100.0 | 100.5 | 79,104 | 100.0 | 100.4 |
| 100.0 | 70,546 | 0.0 | 28.8 | 72,042 | 0.0 | 102.1 |
| 96.9 | 23,380,174 | 1.6 | 95.6 | 23,288,892 | 1.6 | 99.6 |
| 100.3 | 1,332,488,100 | 93.3 | 100.4 | 1,352,786,926 | 93.5 | 101.5 |
| 91.1 | 7,453,899 | 0.5 | 95.7 | 7,288,381 | 0.5 | 97.8 |
| 99.7 | 64,486,177 | 4.5 | 96.0 | 64,158,282 | 4.4 | 99.5 |
| 100.0 | 45,870 | 0.0 | 100.0 | 46,472 | 0.0 | 101.3 |
| 100.1 | 1,427,924,766 | 100.0 | 100.1 | 1,447,640,995 | 100.0 | 101.4 |

5 土地に関する概要調書報告書

| 地目 | | 区分 | 地積 (㎡) | | | | 決定価格(千円) | |
|-----|-------------|----|------------------|-------------------|---------------------------|---------------------------|----------------------|---------------------------|
| | | | 非課税地積 (1) | 評価総地積 (2) | 法定免税 点未満の もの (3) | 法定免税点以 上のもの (2)-(3) | 総額 (4) | 法定免税 点未満の もの (5) |
| 田 | 一般田 | | 573 | 94,393 | 2,475 | 91,918 | 8,422 | 238 |
| | 介在田・市街化区域田 | | 0 | 830 | 0 | 830 | 63,620 | 0 |
| 畑 | 一般畑 | | 2,975 | 1,721,041 | 91,946 | 1,629,095 | 118,423 | 6,294 |
| | 介在畑・市街化区域畑 | | 8,372 | 283,009 | 63 | 282,946 | 23,170,469 | 718 |
| 宅地 | 小規模住宅用地 | | — | 8,585,339 | 2,184 | 8,583,155 | 896,415,645 | 156,354 |
| | 一般住宅用地 | | — | 1,069,280 | 160 | 1,069,120 | 99,200,904 | 10,705 |
| | 商業地等(非住宅用地) | | — | 3,742,901 | 28 | 3,742,873 | 357,170,377 | 1,817 |
| | 計 | | 701,274 | 13,397,520 | 2,372 | 13,395,148 | 1,352,786,926 | 168,876 |
| | 塩田 | | 0 | — | — | — | — | — |
| | 鉱泉地 | | 0 | 0 | 0 | 0 | 0 | 0 |
| | 池沼 | | 0 | 3,808 | 0 | 3,808 | 46,472 | 0 |
| 山林 | 一般山林 | | 192,402 | 735,029 | 146,033 | 588,996 | 36,937 | 7,451 |
| | 介在山林 | | 42,695 | 241,542 | 251 | 241,291 | 7,251,444 | 481 |
| | 牧場 | | 0 | 0 | 0 | 0 | 0 | 0 |
| | 原野 | | 0 | 0 | 0 | 0 | 0 | 0 |
| 雑種地 | ゴルフ場の用地 | | 0 | 410,827 | 0 | 410,827 | 7,228,174 | 0 |
| | 遊園地等の用地 | | 0 | 0 | 0 | 0 | 0 | 0 |
| | 鉄道用地 | | 589 | 292,339 | 0 | 292,339 | 10,154,034 | 0 |
| | 複合鉄道用地 | | 0 | 11,503 | 0 | 11,503 | 1,301,831 | 0 |
| | その他の雑種地 | | 330,463 | 758,704 | 380 | 758,324 | 45,474,243 | 12,419 |
| | 計 | | 331,052 | 1,473,373 | 380 | 1,472,993 | 64,158,282 | 12,419 |
| | その他 | | 7,860,112 | — | — | — | — | — |
| | 合計 | | 9,139,455 | 17,950,545 | 243,520 | 17,707,025 | 1,447,640,995 | 196,477 |

資料: 固定資産概要調書

6 土地における納税義務者数に関する調

(単位: 人)

| 区分 | | 総数 (A) | 法定免税点未満のもの (B) | 法定免税点以上のもの (A)-(B) |
|-----------|--|---------------|-------------------|-----------------------|
| 個人・法人の別 | | | | |
| 個人 | | 43,826 | 495 | 43,331 |
| 法人 | | 1,246 | 41 | 1,205 |
| 合計 | | 45,072 | 536 | 44,536 |

資料: 固定資産概要調書

| 法定免税点以上のもの (4)-(5) (6) | 課税標準額 | | | 筆数(筆) | | | | 単位当たり価格 (円/㎡) | |
|------------------------------|--------------------|-------------------|------------------------------|--------------------|-------------------|--------------------|---------------------------------|--|----------------|
| | 総額 (7) | 法定免税点未満のもの (8) | 法定免税点以上のもの (7)-(8) (9) | 非課税 地筆数 (10) | 評価総 筆数 (11) | 法定免税点未満のもの (12) | 法定免税点以上のもの (11)-(12) (13) | 平均価格 <u>(4)</u> <u>(2)</u> (14) | 最高価格 (15) |
| 8,184 | 8,422 | 238 | 8,184 | 3 | 138 | 2 | 136 | 89 | 96 |
| 63,620 | 20,733 | 0 | 20,733 | 0 | 4 | 0 | 4 | 76,651 | 76,650 |
| 112,129 | 118,423 | 6,294 | 112,129 | 20 | 2,548 | 184 | 2,364 | 69 | 80 |
| 23,169,751 | 7,954,378 | 195 | 7,954,183 | 18 | 733 | 1 | 732 | 81,872 | 159,500 |
| 896,259,291 | 147,786,330 | 25,907 | 147,760,423 | — | 55,496 | 269 | 55,227 | 104,412 | 338,000 |
| 99,190,199 | 32,721,091 | 3,547 | 32,717,544 | — | 7,649 | 27 | 7,622 | 92,774 | 240,150 |
| 357,168,560 | 241,242,889 | 1,192 | 241,241,697 | — | 8,233 | 8 | 8,225 | 95,426 | 414,240 |
| 1,352,618,050 | 421,750,310 | 30,646 | 421,719,664 | 1,052 | 71,378 | 304 | 71,074 | 100,973 | 414,240 |
| — | — | — | — | 0 | — | — | — | — | — |
| 0 | 0 | 0 | 0 | 0 | 0 | 0 | 0 | 0 | 0 |
| 46,472 | 31,290 | 0 | 31,290 | 0 | 16 | 0 | 16 | 12,204 | 69,111 |
| 29,486 | 36,937 | 7,451 | 29,486 | 213 | 1,065 | 186 | 879 | 50 | 52 |
| 7,250,963 | 4,812,761 | 324 | 4,812,437 | 70 | 428 | 3 | 425 | 30,021 | 82,500 |
| 0 | 0 | 0 | 0 | 0 | 0 | 0 | 0 | 0 | 0 |
| 0 | 0 | 0 | 0 | 0 | 0 | 0 | 0 | 0 | 0 |
| 7,228,174 | 5,051,979 | 0 | 5,051,979 | 0 | 249 | 0 | 249 | 17,594 | 28,000 |
| 0 | 0 | 0 | 0 | 0 | 0 | 0 | 0 | 0 | 0 |
| 10,154,034 | 6,825,148 | 0 | 6,825,148 | 5 | 291 | 0 | 291 | 34,734 | 88,388 |
| 1,301,831 | 893,323 | 0 | 893,323 | 0 | 7 | 0 | 7 | 113,173 | 153,890 |
| 45,461,824 | 30,176,043 | 8,164 | 30,167,879 | 988 | 2,247 | 79 | 2,168 | 59,937 | 177,000 |
| 64,145,863 | 42,946,493 | 8,164 | 42,938,329 | 993 | 2,794 | 79 | 2,715 | 43,545 | 177,000 |
| — | — | — | — | 34,114 | — | — | — | — | — |
| 1,447,444,518 | 477,679,747 | 53,312 | 477,626,435 | 36,483 | 79,104 | 759 | 78,345 | 80,646 | — |

7 家屋概況の推移

| 区分 | 年度 | 平成24年度 | 構成比 | 平成25年度 | 構成比 |
|------|--------|--------------------|--------------|--------------------|--------------|
| | 納税義務者数 | 個人 | 59,040 | 97.3 | 59,690 |
| 法人 | | 1,656 | 2.7 | 1,640 | 2.7 |
| 計 | | 60,696 | 100.0 | 61,330 | 100.0 |
| 棟数 | 木造 | 41,502 | 74.2 | 41,659 | 74.1 |
| | 非木造 | 14,448 | 25.8 | 14,587 | 25.9 |
| | 計 | 55,950 | 100.0 | 56,246 | 100.0 |
| 床面積 | 木造 | 4,047,088 | 40.6 | 4,079,576 | 40.5 |
| | 非木造 | 5,931,459 | 59.4 | 5,990,869 | 59.5 |
| | 計 | 9,978,547 | 100.0 | 10,070,445 | 100.0 |
| 決定価格 | 木造 | 107,114,021 | 26.8 | 111,888,215 | 27.3 |
| | 非木造 | 292,065,958 | 73.2 | 297,912,294 | 72.7 |
| | 計 | 399,179,979 | 100.0 | 409,800,509 | 100.0 |

資料: 固定資産概要調書

8 家屋の概要に関する調

| 区分 | | 所有者数 (人) | 棟数 | 床面積 (㎡) | 決定価格 (千円) | 単位当たり 価格 (円) | 提示平均価額 (円) | 単位当たり価格 提示平均価額 (%) |
|-------|------------|---------------|---------------|-------------------|--------------------|--------------------|---------------|--------------------------|
| 木造 | 総数 | — | 42,241 | 4,170,744 | 116,239,372 | 27,870 | | |
| | 法定免税点未満のもの | — | 376 | 11,980 | 31,248 | 2,608 | — | — |
| | 法定免税点以上のもの | — | 41,865 | 4,158,764 | 116,208,124 | 27,943 | — | — |
| 木造以外 | 総数 | — | 14,799 | 6,078,601 | 303,074,157 | 49,859 | | |
| | 法定免税点未満のもの | — | 91 | 1,644 | 9,887 | 6,014 | — | — |
| | 法定免税点以上のもの | — | 14,708 | 6,076,957 | 303,064,270 | 49,871 | — | — |
| 合計 | 総数 | 62,599 | 57,040 | 10,249,345 | 419,313,529 | 40,911 | — | — |
| | 法定免税点未満のもの | 423 | 467 | 13,624 | 41,135 | 3,019 | — | — |
| | 法定免税点以上のもの | 62,176 | 56,573 | 10,235,721 | 419,272,394 | 40,962 | — | — |
| 非課税家屋 | | — | 192 | 128,017 | — | — | — | — |

資料: 固定資産概要調書 注: 所有者は区分ごとの人数。

| | |
|---------|----------|
| 実際免税点の額 | 200,000円 |
|---------|----------|

(単位:人・棟・m²・千円・%)

| 平成26年度 | 構成比 | 前年比 | 平成27年度 | 構成比 | 前年比 |
|--------------------|--------------|--------------|--------------------|--------------|--------------|
| 60,362 | 97.3 | 101.1 | 60,901 | 97.3 | 100.9 |
| 1,659 | 2.7 | 101.2 | 1,698 | 2.7 | 102.4 |
| 62,021 | 100.0 | 101.1 | 62,599 | 100.0 | 100.9 |
| 41,936 | 74.0 | 100.7 | 42,241 | 74.1 | 100.7 |
| 14,720 | 26.0 | 100.9 | 14,799 | 25.9 | 100.5 |
| 56,656 | 100.0 | 100.7 | 57,040 | 100.0 | 100.7 |
| 4,126,471 | 40.4 | 101.2 | 4,170,744 | 40.7 | 101.1 |
| 6,080,921 | 59.6 | 101.5 | 6,078,601 | 59.3 | 100.0 |
| 10,207,392 | 100.0 | 101.4 | 10,249,345 | 100.0 | 100.4 |
| 117,796,461 | 27.7 | 105.3 | 116,239,372 | 27.7 | 98.7 |
| 307,532,289 | 72.3 | 103.2 | 303,074,157 | 72.3 | 98.6 |
| 425,328,750 | 100.0 | 103.8 | 419,313,529 | 100.0 | 98.6 |

9 家屋に係る納税義務者数に関する調

(単位:人)

| 区分 個人・法人の別 | 総数 | 法定免税点未 満のもの | 法定免税点以 上のもの |
|---------------|---------------|----------------|----------------|
| | (イ) | (ロ) | (イ)-(ロ) |
| 個人 | 60,901 | 386 | 60,515 |
| 法人 | 1,698 | 37 | 1,661 |
| 合計 | 62,599 | 423 | 62,176 |

資料:固定資産概要調書

10 償却資産概況の推移

| 区分 | 年度 | | 年度 | |
|---------------|--------------|--------------|--------------|--------------|
| | 平成24年度 | 構成比 | 平成25年度 | 構成比 |
| 納税義務者数 | 3,633 | 100.0 | 3,589 | 100.0 |
| 個人 | 707 | 19.5 | 694 | 19.3 |
| 法人 | 2,926 | 80.5 | 2,895 | 80.7 |
| 決定価格 | 119,472,607 | — | 117,589,621 | — |
| 課税標準額 | 116,193,494 | — | 114,702,479 | — |

資料: 固定資産概要調書

11 償却資産の価格等に関する調

(単位: 千円)

| 種類 | 区分 | 決定価格 | 課税標準額 | 課税標準額の内訳 | |
|---------------------------------|---------------------|--------------------|--------------------|--------------------|-------------------|
| | | | | 課税標準の特例規定の適用を受けるもの | (イ)以外のもの |
| | | | | (イ) | (ロ) |
| 市長が価格等を決定したもの | 構築物 | 30,349,306 | 30,335,669 | 24,624 | 30,311,045 |
| | 機械及び装置 | 22,711,597 | 22,630,066 | 140,444 | 22,489,622 |
| | 船舶 | 0 | 0 | 0 | 0 |
| | 航空機 | 0 | 0 | 0 | 0 |
| | 車両及び運搬具 | 272,679 | 272,679 | 0 | 272,679 |
| | 工具、器具及び備品 | 32,592,592 | 32,590,298 | 3,442 | 32,586,856 |
| | 調整額 | 0 | 0 | — | — |
| | 小計 | 85,926,174 | 85,828,712 | 168,510 | 85,660,202 |
| 法第389条 | 総務大臣が価格等を決定し配分したもの | 31,802,471 | 30,140,132 | — | — |
| | 道府県知事が価格等を決定し配分したもの | 5,270,501 | 4,738,320 | — | — |
| | 小計 | 37,072,972 | 34,878,452 | — | — |
| 法第743条第1項の規定により道府県知事が価格等を決定したもの | | 0 | 0 | — | — |
| 合計 | | 122,999,146 | 120,707,164 | — | — |
| 同内上訳 | 市分の額 | — | 120,707,164 | — | — |
| | 県分の額 | — | 0 | — | — |

資料: 固定資産概要調書

(単位:人・千円・%)

| 前年比 | 平成26年度 | 構成比 | 前年比 | 平成27年度 | 構成比 | 前年比 |
|-------------|--------------|--------------|-------------|--------------|--------------|-------------|
| 98.8 | 3,419 | 100.0 | 95.3 | 3,410 | 100.0 | 99.7 |
| 98.2 | 605 | 17.7 | 87.2 | 572 | 16.8 | 94.6 |
| 98.9 | 2,814 | 82.3 | 97.2 | 2,838 | 83.2 | 100.9 |
| 98.4 | 119,973,248 | — | 102.0 | 122,999,146 | — | 102.5 |
| 98.7 | 117,143,562 | — | 102.1 | 120,707,164 | — | 103.0 |

12 償却資産に係る納税義務者数に関する調

(単位:人)

| 個人・法人の別 | 区分 | 総数 | 法定免税点未満のもの | 法定免税点以上のもの |
|---------|----|--------------|--------------|--------------|
| | | (イ) | (ロ) | (イ)-(ロ) |
| 個人 | 人 | 572 | 343 | 229 |
| 法人 | 人 | 2,838 | 1,222 | 1,616 |
| 合計 | | 3,410 | 1,565 | 1,845 |

資料:固定資産概要調書

13 国有資産等所在市町村交付金

| 年 度 | 区 分 | 台 帳 価 格 (千円) | | | |
|--------|-----------|-------------------|-------------------|---------------|----------|
| | | 土 地 | 家 屋 | 償却資産 | 配分価格 |
| 平成24年度 | 交 付 金 (国) | 3,814,021 | 1,714,520 | 60,252 | — |
| | 交 付 金 (県) | 9,684,712 | 10,692,887 | 0 | — |
| | 計 | 13,498,733 | 12,407,407 | 60,252 | — |
| 平成25年度 | 交 付 金 (国) | 3,714,005 | 1,721,030 | 4,602 | — |
| | 交 付 金 (県) | 10,285,036 | 10,692,887 | 0 | — |
| | 計 | 13,999,041 | 12,413,917 | 4,602 | — |
| 平成26年度 | 交 付 金 (国) | 3,954,394 | 1,586,456 | 41,659 | — |
| | 交 付 金 (県) | 10,167,998 | 8,568,658 | 0 | — |
| | 計 | 14,122,392 | 10,155,114 | 41,659 | — |
| 平成27年度 | 交 付 金 (国) | 3,968,071 | 1,457,196 | 79,256 | — |
| | 交 付 金 (県) | 10,705,399 | 8,568,658 | 0 | — |
| | 計 | 14,673,470 | 10,025,854 | 79,256 | — |

資料: 固定資産概要調書(交付金)

14 土地(家屋)価格等縦覧帳簿の縦覧及び評価審査状況

(単位: 件)

| 年度 \ 区分 | 縦覧件数 | 審査申出の 受理件数 A | 却下件数 B | 取下件数 C | 審査決定件数 (A-B-C) | |
|---------|------|--------------------|-----------|-----------|-------------------|------|
| | | | | | 棄却 | 一部認容 |
| 平成17年度 | 16 | 0 | 0 | 0 | 0 | 0 |
| 平成18年度 | 8 | 0 | 0 | 0 | 0 | 0 |
| 平成19年度 | 7 | 0 | 0 | 0 | 0 | 0 |
| 平成20年度 | 4 | 0 | 0 | 0 | 0 | 0 |
| 平成21年度 | 4 | 0 | 0 | 0 | 0 | 0 |
| 平成22年度 | 5 | 0 | 0 | 0 | 0 | 0 |
| 平成23年度 | 9 | 0 | 0 | 0 | 0 | 0 |
| 平成24年度 | 11 | 0 | 0 | 0 | 0 | 0 |
| 平成25年度 | 4 | 0 | 0 | 0 | 0 | 0 |
| 平成26年度 | 5 | 0 | 0 | 0 | 0 | 0 |
| 平成27年度 | 3 | 0 | 0 | 0 | 0 | 0 |

資料: 資産税課・収納課

| 計 (千円) | 算定標準額 (千円) | 調定額 (円) |
|-------------------|------------------|--------------------|
| 5,588,793 | 1,472,299 | 20,612,000 |
| 20,377,599 | 5,933,882 | 83,074,200 |
| 25,966,392 | 7,406,181 | 103,686,200 |
| 5,439,637 | 1,400,798 | 19,610,900 |
| 20,977,923 | 6,033,595 | 84,470,100 |
| 26,417,560 | 7,434,393 | 104,081,000 |
| 5,582,509 | 1,435,011 | 20,089,900 |
| 18,736,656 | 5,161,960 | 72,267,300 |
| 24,319,165 | 6,596,971 | 92,357,200 |
| 5,504,523 | 1,424,261 | 19,939,400 |
| 19,274,057 | 5,251,526 | 73,521,200 |
| 24,778,580 | 6,675,787 | 93,460,600 |

15 都市計画税概況の推移

| 区分 | 年度 | 平成24年度 | 構成比 | 平成25年度 | 構成比 | 前年比 | 平成26年度 |
|--------------|---------------|----------------------|---------------|----------------------|---------------|--------------|----------------------|
| | 納税義務者数 | | 67,002 | 100.0 | 67,660 | 100.0 | 101.0 |
| 個人 | | 65,226 | 97.3 | 65,880 | 97.4 | 101.0 | 66,557 |
| 法人 | | 1,776 | 2.7 | 1,780 | 2.6 | 100.2 | 1,793 |
| 決定価格 | | 1,728,328,923 | 100.0 | 1,739,915,425 | 100.0 | 100.7 | 1,755,712,353 |
| 土地 | | 1,343,310,668 | 77.7 | 1,344,604,776 | 77.3 | 100.1 | 1,345,268,996 |
| 家屋 | | 385,018,255 | 22.3 | 395,310,649 | 22.7 | 102.7 | 410,443,357 |
| 課税標準額 | | 1,000,130,836 | 100.0 | 1,009,539,681 | 100.0 | 100.9 | 1,026,841,897 |
| 土地 | | 615,341,687 | 61.5 | 614,514,503 | 60.9 | 99.9 | 616,671,154 |
| 家屋 | | 384,789,149 | 38.5 | 395,025,178 | 39.1 | 102.7 | 410,170,743 |

資料:固定資産概要調書

16 都市計画区域及び課税区域に関する調

| 区分 | 市の面積 | 市街化区域 | 市街化調整区域 | その他 | 計 |
|-----------|--------|--------|---------|-----|--------|
| 課税区域の面積 | — | 14,149 | 0 | 0 | 14,149 |
| 都市計画区域の面積 | 27,090 | 20,100 | 6,990 | 0 | 27,090 |

資料:固定資産概要調書

17 都市計画税に係る決定価格及び課税標準額に関する調

| 区分 | | 決定価格(千円) | | | |
|-----------|----------|----------------------|----------|----------|----------------------|
| | | 市街化区域 | 市街化調整区域 | その他 | 計 |
| 土地 | 宅地 | 1,285,714,065 | 0 | 0 | 1,285,714,065 |
| | 農地 | 21,971,491 | 0 | 0 | 21,971,491 |
| | その他 | 56,313,200 | 0 | 0 | 56,313,200 |
| | 計 | 1,363,998,756 | 0 | 0 | 1,363,998,756 |
| 家屋 | 木造家屋 | 110,107,258 | 0 | 0 | 110,107,258 |
| | 木造以外の家屋 | 294,740,933 | 0 | 0 | 294,740,933 |
| | 計 | 404,848,191 | 0 | 0 | 404,848,191 |
| 合計 | | 1,768,846,947 | 0 | 0 | 1,768,846,947 |

資料:固定資産概要調書

(単位:人・千円・%)

| 構成比 | 前年比 | 平成27年度 | 構成比 | 前年比 |
|--------------|--------------|----------------------|--------------|--------------|
| 100.0 | 101.0 | 68,819 | 100.0 | 100.7 |
| 97.4 | 101.0 | 66,988 | 97.3 | 100.6 |
| 2.6 | 100.7 | 1,831 | 2.7 | 102.1 |
| 100.0 | 100.9 | 1,768,846,947 | 100.0 | 100.7 |
| 76.6 | 100.1 | 1,363,998,756 | 77.1 | 101.4 |
| 23.4 | 103.8 | 404,848,191 | 22.9 | 98.6 |
| 100.0 | 101.7 | 1,026,681,716 | 100.0 | 100.0 |
| 60.1 | 100.4 | 622,101,313 | 60.6 | 100.9 |
| 39.9 | 103.8 | 404,580,403 | 39.4 | 98.6 |

(単位:千㎡)

| 都市計画区域の 指定の有無 | 市街化区域等の 設定の有無 | 都市計画税の 課税の有無 | 都市計画事業の 認可の有無 |
|------------------|------------------|-----------------|------------------|
| 指定有 | 設定有 | 課税有 | 認可有 |

| 課税標準額(千円) | | | | 実定税率 B | 調定見込額 A×B (千円) |
|----------------------|----------|----------|----------------------|----------------|----------------------|
| 市街化区域 | 市街化調整区域 | その他 | 計 A | | |
| 570,369,136 | 0 | 0 | 570,369,136 | — | — |
| 14,293,348 | 0 | 0 | 14,293,348 | — | — |
| 37,438,829 | 0 | 0 | 37,438,829 | — | — |
| 622,101,313 | 0 | 0 | 622,101,313 | — | — |
| 110,107,258 | 0 | 0 | 110,107,258 | — | — |
| 294,473,145 | 0 | 0 | 294,473,145 | — | — |
| 404,580,403 | 0 | 0 | 404,580,403 | — | — |
| 1,026,681,716 | 0 | 0 | 1,026,681,716 | 0.2/100 | 2,053,363 |

18 都市計画税に係る納税義務者数に関する調(平成26年度)

(単位:人)

| 区 分 | | 総 数 (A) | 法定免税点 未満のもの (B) | 法定免税点 以上のもの (A)-(B) |
|-----|----------|---------------|-----------------------|---------------------------|
| 土 地 | 個 人 | 41,501 | 293 | 41,208 |
| | 法 人 | 1,151 | 34 | 1,117 |
| | 計 | 42,652 | 327 | 42,325 |
| 家 屋 | 個 人 | 58,912 | 330 | 58,582 |
| | 法 人 | 1,615 | 31 | 1,584 |
| | 計 | 60,527 | 361 | 60,166 |
| 実 数 | 個 人 | 66,988 | 515 | 66,473 |
| | 法 人 | 1,831 | 61 | 1,770 |
| | 計 | 68,819 | 576 | 68,243 |

資料:固定資産概要調書

4 諸 税



市の木：山ざくら
(昭和44年2月1日制定)

1 軽自動車税車種別調定額等調

(単位:台・円)

| 車種 | | 年度 | | 24 | | 25 | | 26 | |
|-----------------------|---------------|--------------------|--------------------|--------------------|--------------------|--------------------|--------------------|--------|-------------|
| | | 台数 | 調定額 | 台数 | 調定額 | 台数 | 調定額 | | |
| 原付 自転車 | 50 CC以下 | 10,348 | 10,348,000 | 10,147 | 10,147,000 | 10,026 | 10,026,000 | | |
| | 90 CC以下 | 716 | 859,200 | 683 | 819,600 | 679 | 814,800 | | |
| | 125 CC以下 | 2,405 | 3,848,000 | 2,683 | 4,292,800 | 2,846 | 4,553,600 | | |
| | ミニカー | 128 | 320,000 | 137 | 342,500 | 142 | 355,000 | | |
| | 小計 | 13,597 | 15,375,200 | 13,650 | 15,601,900 | 13,693 | 15,749,400 | | |
| 軽自動車 ・ 小型 特殊 | 二輪車 | 3,177 | 7,624,800 | 3,143 | 7,543,200 | 3,200 | 7,680,000 | | |
| | 三輪車 | 0 | 0 | 0 | 0 | 0 | 0 | | |
| | 四輪 | 乗用 | 営業用 | 2 | 11,000 | 3 | 16,500 | 4 | 22,000 |
| | | | 自家用 | 14,465 | 104,131,200 | 15,325 | 110,314,800 | 16,303 | 117,356,400 |
| | | 貨物 | 営業用 | 415 | 1,245,000 | 409 | 1,227,000 | 399 | 1,197,000 |
| | | | 自家用 | 5,277 | 21,106,000 | 5,332 | 21,327,000 | 5,289 | 21,156,000 |
| | 専ら雪上を走行 | 0 | 0 | 0 | 0 | 0 | 0 | | |
| | 農耕用 | 222 | 222,000 | 222 | 222,000 | 222 | 222,000 | | |
| | 特殊自動車 | 133 | 625,100 | 127 | 596,900 | 126 | 592,200 | | |
| 小計 | 23,691 | 134,965,100 | 24,561 | 141,247,400 | 25,543 | 148,225,600 | | | |
| 二輪の小型自動車 | | 2,424 | 9,696,000 | 2,455 | 9,820,000 | 2,462 | 9,848,000 | | |
| 合計 | | 39,712 | 160,036,300 | 40,666 | 166,669,300 | 41,698 | 173,823,000 | | |

資料:各年度末調定資料

2 軽自動車等台数の推移

| 車種 | | 年度 | 25 | | | | 構成比 | 26 | | |
|---|------------------|---------------|------------|---------------|---------------|---------------|---------------|------------|------------|----------|
| | | | 台数 | | | | | 台数 | | |
| | | | 賦課 期日 | 非課税 | 課税 免除 | 課税 | | 賦課 期日 | 非課税 | 課税 免除 |
| 原 付 自 転 車 | 50CC以下 | 10,186 | 6 | 14 | 10,166 | 25.0 | 10,065 | 6 | 16 | |
| | 90CC以下 | 700 | 17 | 0 | 683 | 1.7 | 695 | 16 | 0 | |
| | 125CC以下 | 2,707 | 15 | 2 | 2,690 | 6.6 | 2,863 | 16 | 1 | |
| | ミニカー | 138 | 0 | 3 | 135 | 0.3 | 146 | 0 | 3 | |
| | 小計 | 13,731 | 38 | 19 | 13,674 | 33.6 | 13,769 | 38 | 20 | |
| 軽 自 動 車 ・ 小 型 特 殊 | 二輪車 | 3,113 | 1 | 0 | 3,112 | 7.7 | 3,202 | 1 | 3 | |
| | 三輪車 | 0 | 0 | 0 | 0 | 0.0 | 0 | 0 | 0 | |
| | 四 輪 乗 用 | 営業用 | 3 | 0 | 0 | 3 | 0.0 | 4 | 0 | 0 |
| | | 自家用 | 15,590 | 28 | 244 | 15,318 | 37.7 | 16,627 | 28 | 264 |
| | 四 輪 貨 物 | 営業用 | 412 | 0 | 0 | 412 | 1.0 | 406 | 0 | 0 |
| | | 自家用 | 5,460 | 66 | 48 | 5,346 | 13.1 | 5,440 | 65 | 55 |
| | 専ら雪上を走行 | 0 | 0 | 0 | 0 | 0.0 | 0 | 0 | 0 | |
| | 農耕用 | 225 | 3 | 2 | 220 | 0.5 | 227 | 3 | 2 | |
| | 特殊自動車 | 123 | 0 | 21 | 102 | 0.3 | 145 | 0 | 19 | |
| 小計 | 24,926 | 98 | 315 | 24,513 | 60.3 | 26,051 | 97 | 343 | | |
| 二輪の小型自動車 | | 2,482 | 3 | 0 | 2,479 | 6.1 | 2,482 | 3 | 1 | |
| 合計 | | 41,139 | 139 | 334 | 40,666 | 100.0 | 42,302 | 138 | 364 | |

資料：課税状況等の調

注1：二輪車に米軍関係車両の台数（25年度1台）を含む。

注2：四輪乗用自家用に米軍関係車両の台数（25年度8台、26年度6台、27年度10台）を含む。

注3：四輪貨物自家用に米軍関係車両の台数（25年度1台、27年度1台）を含む。

(単位:台・%)

| 26 | | | 27 | | | | | |
|---------------|--------------|--------------|---------------|------------|------------|---------------|--------------|--------------|
| 課 税 | 構成比 | 前年比 | 台 数 | | | | 構成比 | 前年比 |
| | | | 賦課 期日 | 非課税 | 課税 免除 | 課 税 | | |
| 10,043 | 24.0 | 98.8 | 9,805 | 6 | 13 | 9,786 | 22.9 | 97.4 |
| 679 | 1.6 | 99.4 | 661 | 12 | 0 | 649 | 1.5 | 95.6 |
| 2,846 | 6.8 | 105.8 | 3,028 | 20 | 0 | 3,008 | 7.1 | 105.7 |
| 143 | 0.3 | 105.9 | 141 | 0 | 1 | 140 | 0.3 | 97.9 |
| 13,711 | 32.8 | 100.3 | 13,635 | 38 | 14 | 13,583 | 31.8 | 99.1 |
| 3,198 | 7.7 | 102.8 | 3,193 | 1 | 3 | 3,189 | 7.5 | 99.7 |
| 0 | 0.0 | 100.0 | 0 | 0 | 0 | 0 | 0.0 | 100.0 |
| 4 | 0.0 | 133.3 | 5 | 0 | 0 | 5 | 0.0 | 125.0 |
| 16,335 | 39.1 | 106.6 | 17,613 | 28 | 295 | 17,290 | 40.5 | 105.8 |
| 406 | 1.0 | 98.5 | 412 | 0 | 0 | 412 | 1.0 | 101.5 |
| 5,320 | 12.7 | 99.5 | 5,452 | 72 | 51 | 5,329 | 12.5 | 100.2 |
| 0 | 0.0 | 100.0 | 0 | 0 | 0 | 0 | 0.0 | 100.0 |
| 222 | 0.5 | 100.9 | 230 | 3 | 2 | 225 | 0.5 | 101.4 |
| 126 | 0.3 | 123.5 | 141 | 1 | 16 | 124 | 0.3 | 98.4 |
| 25,611 | 61.3 | 104.5 | 27,046 | 105 | 367 | 26,574 | 62.3 | 103.8 |
| 2,478 | 5.9 | 100.0 | 2,512 | 5 | 1 | 2,506 | 5.9 | 101.1 |
| 41,800 | 100.0 | 102.8 | 43,193 | 148 | 382 | 42,663 | 100.0 | 102.1 |

3 たばこ税の月別調定額の推移

| 月 別 | 年 度 | | 年 度 | |
|------------|--|----------------------|---|----------------------|
| | 24 | | 25 | |
| | 売渡本数 | 調 定 額 | 売渡本数 | 調 定 額 |
| 4 | 34,186,391 | 154,998,341 | 32,480,664 | 146,839,788 |
| 5 | 31,116,685 | 141,186,541 | 32,156,268 | 165,783,919 |
| 6 | 35,587,668 | 161,393,002 | 34,108,566 | 175,635,742 |
| 7 | 32,420,351 | 146,827,908 | 31,497,136 | 161,993,403 |
| 8 | 34,095,130 | 154,493,566 | 34,381,013 | 176,948,608 |
| 9 | 34,803,057 | 157,673,423 | 33,861,322 | 174,163,856 |
| 10 | 32,530,209 | 147,292,161 | 30,361,174 | 156,175,184 |
| 11 | 34,122,542 | 154,485,063 | 33,839,157 | 173,946,337 |
| 12 | 32,511,160 | 147,158,543 | 31,090,479 | 159,899,615 |
| 1 | 34,901,848 | 158,092,687 | 33,243,149 | 171,150,210 |
| 2 | 29,728,024 | 134,475,206 | 28,640,288 | 147,308,423 |
| 3 | 29,545,534 | 133,732,163 | 28,851,613 | 148,295,626 |
| 合 計 | 395,548,599 | 1,791,808,604 | 384,510,829 | 1,958,140,711 |
| 月 平 均 | 32,962,383 | 149,317,384 | 32,042,569 | 163,178,393 |
| 対 前 年 比 | 100.2 | 99.8 | 97.2 | 109.3 |
| 税 率 | 平成22年10月売渡分から 製造たばこ:4,618円/千本 旧3級品:2,190円/千本 | | 平成25年4月売渡分から 製造たばこ:5,262円/千本 旧3級品:2,495円/千本 | |

資料:調定資料

(単位:本・円・%)

| 26 | |
|--------------------|----------------------|
| 売渡本数 | 調定額 |
| 41,298,174 | 212,706,424 |
| 22,439,446 | 115,143,123 |
| 30,601,789 | 157,140,195 |
| 28,302,459 | 145,309,852 |
| 33,805,290 | 173,527,235 |
| 30,843,306 | 158,306,188 |
| 30,887,804 | 158,577,246 |
| 30,974,081 | 158,949,114 |
| 29,157,818 | 149,646,223 |
| 32,999,573 | 169,591,701 |
| 28,698,977 | 147,368,658 |
| 27,650,156 | 141,975,826 |
| 367,658,873 | 1,888,241,785 |
| 30,638,239 | 157,353,482 |
| 95.6 | 96.4 |
| | |

5 徴 収



大和市役所 本庁舎
(昭和 49 年 3 月 1 日竣工)

1 市税年度別収納率の推移

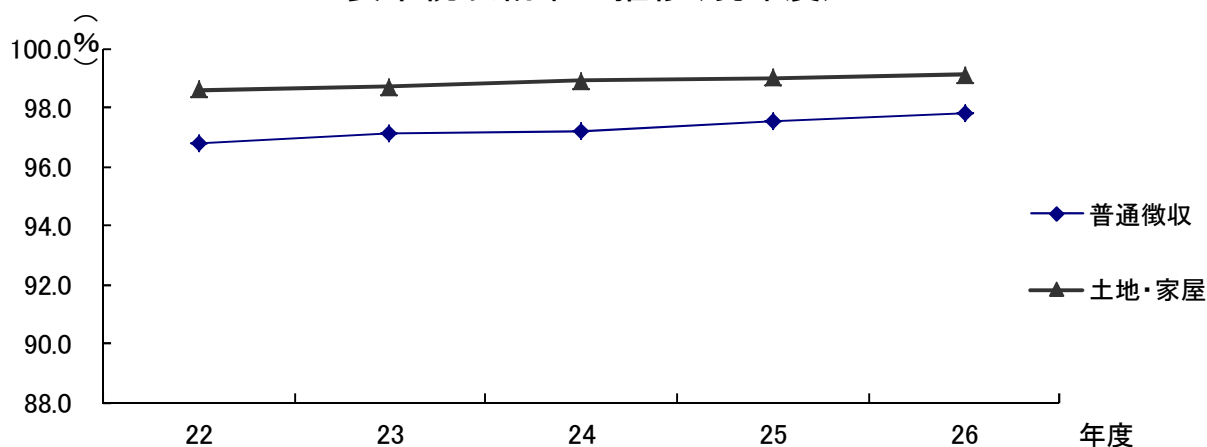
(1) 現年度分

(単位: %)

| 年度 | 区分 | 個人市民税 | 法人市民税 | 固定資産税 | | 都市計画税 | 軽自動車税 | 市税全体 |
|----|----|-------|-------|-------|------|-------|-------|------|
| | | | | 土地・家屋 | 償却資産 | | | |
| 22 | | 96.8 | 99.7 | 98.6 | 99.7 | 98.6 | 96.0 | 98.0 |
| 23 | | 97.1 | 99.8 | 98.7 | 99.8 | 98.7 | 96.0 | 98.2 |
| 24 | | 97.2 | 99.9 | 98.9 | 99.9 | 98.9 | 96.5 | 98.4 |
| 25 | | 97.5 | 99.9 | 99.0 | 99.9 | 99.0 | 97.0 | 98.5 |
| 26 | | 97.8 | 99.9 | 99.1 | 99.9 | 99.1 | 97.1 | 98.7 |

資料: 収納課 注: 市たばこ税は各年度100%であるので省略した。

主要市税収納率の推移(現年度)



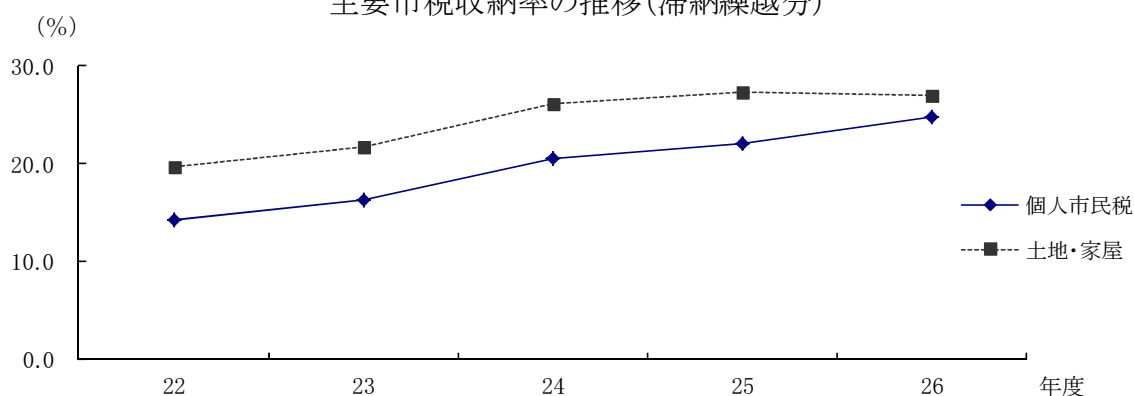
(2) 滞納繰越分

(単位: %)

| 年度 | 区分 | 個人市民税 | 法人市民税 | 固定資産税 | | 都市計画税 | 軽自動車税 | 市税全体 |
|----|----|-------|-------|-------|------|-------|-------|------|
| | | | | 土地・家屋 | 償却資産 | | | |
| 22 | | 14.2 | 13.6 | 19.7 | 6.5 | 19.7 | 15.4 | 15.7 |
| 23 | | 16.3 | 9.6 | 21.8 | 22.6 | 21.8 | 17.6 | 17.6 |
| 24 | | 20.6 | 12.7 | 26.2 | 12.5 | 26.2 | 21.5 | 22.0 |
| 25 | | 22.1 | 10.6 | 27.4 | 12.1 | 27.4 | 22.9 | 23.2 |
| 26 | | 24.8 | 10.3 | 26.9 | 6.9 | 26.8 | 20.9 | 24.9 |

資料: 収納課

主要市税収納率の推移(滞納繰越分)

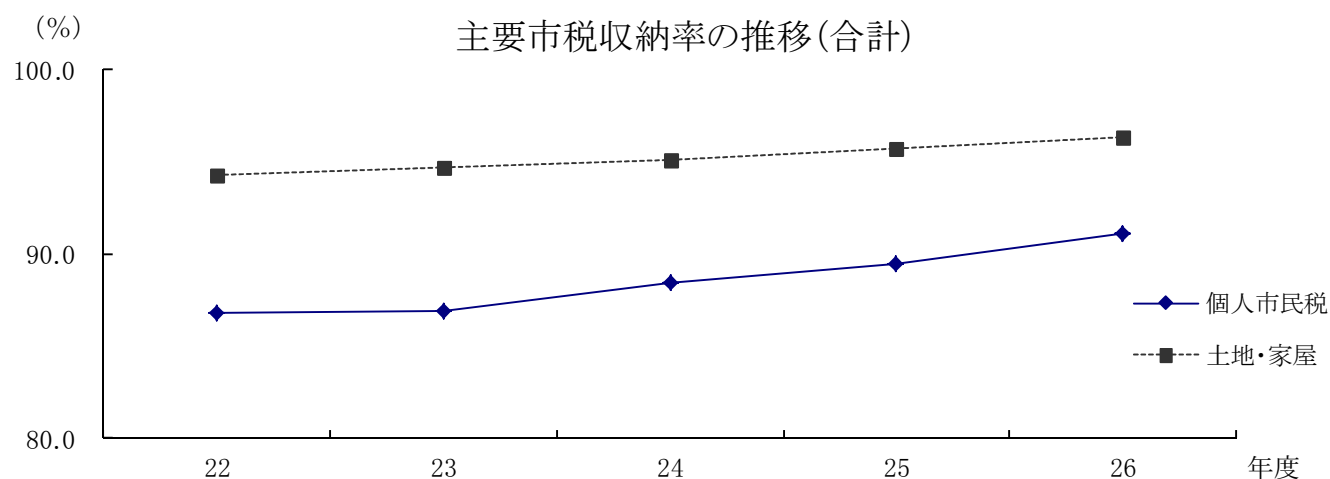


(3) 合計

(単位:%)

| 年度 | 区分 | 個人市民税 | 法人市民税 | 固定資産税 | | 都市計画税 | 軽自動車税 | 市税全体 |
|----|----|-------|-------|-------|------|-------|-------|------|
| | | | | 土地・家屋 | 償却資産 | | | |
| 22 | | 86.8 | 97.4 | 94.3 | 99.0 | 94.3 | 85.8 | 91.7 |
| 23 | | 86.9 | 97.4 | 94.7 | 99.2 | 94.6 | 86.4 | 92.0 |
| 24 | | 88.4 | 97.8 | 95.1 | 99.3 | 95.1 | 87.7 | 92.7 |
| 25 | | 89.5 | 98.3 | 95.7 | 99.4 | 95.7 | 89.3 | 93.5 |
| 26 | | 91.1 | 98.3 | 96.3 | 99.4 | 96.3 | 90.6 | 94.5 |

資料: 収納課



2 市税月別収入額調

(単位:円・%)

| 年度 | 平成26年度 | | | | | |
|----------|-----------------------|--------------------|-----------------------|--------------|-----------------------|--------------|
| | 現年度分 | 滞納繰越分 | 計 | 構成比 | 前年度収入額 | 前年比 |
| 4 | 325,092,843 | 38,432,786 | 363,525,629 | 1.0 | 325,933,582 | 111.5 |
| 5 | 3,511,716,129 | 34,179,888 | 3,545,896,017 | 10.0 | 3,772,973,620 | 94.0 |
| 6 | 7,080,054,666 | 60,363,945 | 7,140,418,611 | 20.1 | 6,587,486,445 | 108.4 |
| 7 | 2,640,135,467 | 71,987,938 | 2,712,123,405 | 7.6 | 2,909,165,086 | 93.2 |
| 8 | 3,584,159,063 | 53,718,047 | 3,637,877,110 | 10.2 | 3,498,147,085 | 104.0 |
| 9 | 2,374,811,093 | 41,852,316 | 2,416,663,409 | 6.8 | 2,561,730,403 | 94.3 |
| 10 | 3,746,024,199 | 40,109,740 | 3,786,133,939 | 10.7 | 3,745,715,579 | 101.1 |
| 11 | 1,849,354,022 | 31,872,088 | 1,881,226,110 | 5.3 | 1,851,061,759 | 101.6 |
| 12 | 2,198,225,062 | 51,337,184 | 2,249,562,246 | 6.3 | 2,113,153,701 | 106.5 |
| 1 | 3,537,168,325 | 44,603,846 | 3,581,772,171 | 10.1 | 3,797,737,183 | 94.3 |
| 2 | 1,724,417,332 | 32,149,859 | 1,756,567,191 | 4.9 | 1,653,066,334 | 106.3 |
| 3 | 1,536,616,539 | 35,737,554 | 1,572,354,093 | 4.4 | 1,605,038,699 | 98.0 |
| 4 | 853,111,660 | 0 | 853,111,660 | 2.4 | 840,207,890 | 101.5 |
| 5 | 46,959,919 | 0 | 46,959,919 | 0.1 | 9,066,234 | 518.0 |
| 計 | 35,007,846,319 | 536,345,191 | 35,544,191,510 | 100.0 | 35,270,483,600 | 100.8 |
| 付記 | | | | | | |

資料: 収納課

3 口座振替に関する調

(1) 加入状況

(単位:件・%)

| 年 度 | 税 目 市・県民税 (普通徴収) | | 固定・都市税 (土地・家屋) | | 固定資産税 (償却資産) | | 軽自動車税 | |
|-----|------------------------|------|-------------------|------|-----------------|------|-------|-----|
| | 加入件数 | 加入率 | 加入件数 | 加入率 | 加入件数 | 加入率 | 加入件数 | 加入率 |
| 23 | 11,597 | 25.2 | 33,119 | 48.9 | 520 | 27.1 | 886 | 2.9 |
| 24 | 11,137 | 24.2 | 33,248 | 48.3 | 552 | 25.6 | 853 | 2.7 |
| 25 | 11,144 | 23.9 | 33,684 | 48.5 | 576 | 27.9 | 805 | 2.6 |
| 26 | 11,057 | 23.8 | 34,014 | 48.5 | 581 | 29.2 | 779 | 2.4 |

資料:収納課

(各年度3月末現在)

(2) 振替状況

(単位:件・千円・%)

| 区分 | 税目 | 市・県民税 (普通徴収) | 固定・都市税 (土地・家屋) | 固定資産税 (償却資産) | 軽自動車税 | 計 |
|------|----|-----------------|-------------------|-----------------|-------|-----------|
| | | 件数 | 金額 | 割合 | 金額 | 割合 |
| 振替依頼 | 件数 | 34,847 | 115,145 | 1,862 | 1,174 | 153,028 |
| | 金額 | 2,586,097 | 6,736,748 | 522,527 | 5,874 | 9,851,246 |
| 振替済 | 件数 | 33,810 | 112,877 | 1,847 | 1,153 | 149,687 |
| | 割合 | 97.0 | 98.0 | 99.2 | 98.2 | 97.8 |
| | 金額 | 2,513,574 | 6,604,359 | 520,589 | 5,450 | 9,643,972 |
| | 割合 | 97.2 | 98.0 | 99.6 | 92.8 | 97.9 |
| 振替不能 | 件数 | 1,037 | 2,268 | 15 | 21 | 3,341 |
| | 割合 | 3.0 | 2.0 | 0.8 | 1.8 | 2.2 |
| | 金額 | 72,523 | 132,389 | 1,938 | 424 | 207,274 |
| | 割合 | 2.8 | 2.0 | 0.4 | 7.2 | 2.1 |

資料:収納課

4 コンビニエンスストア収納に関する調

(単位:件・千円・%)

| 年 度 | 区 分 | 市・県民税 (普通徴収) | | 固定・都市税 (土地・家屋) | | 固定資産税 (償却資産) | | 軽自動車税 | |
|-----|------|-----------------|------|-------------------|------|-----------------|------|---------|------|
| | | 取扱件数 | 利用率 | 取扱件数 | 利用率 | 取扱件数 | 利用率 | 取扱件数 | 利用率 |
| 24 | 取扱件数 | 76,064 | 57.0 | 69,834 | 47.2 | 643 | 11.5 | 23,824 | 62.4 |
| | 取扱金額 | 1,847,584 | 42.1 | 1,482,460 | 19.1 | 14,158 | 1.0 | 94,108 | 61.0 |
| 25 | 取扱件数 | 81,308 | 59.8 | 74,028 | 49.8 | 644 | 11.7 | 24,841 | 63.2 |
| | 取扱金額 | 1,982,378 | 44.3 | 1,596,121 | 20.8 | 12,709 | 1.0 | 99,716 | 61.9 |
| 26 | 取扱件数 | 84,368 | 62.9 | 79,296 | 52.8 | 699 | 13.3 | 26,372 | 65.8 |
| | 取扱金額 | 2,096,084 | 44.8 | 1,756,260 | 22.8 | 13,833 | 1.2 | 107,365 | 64.2 |

資料:収納課 (利用率:コンビニエンスストア納付/窓口納付全体)

5 市税延滞金収入状況調

(単位:円・%)

| 税目 | 現年度分 | | 滞納繰越分 | | 計 | |
|-------------------|------------------|------------|--------------------|------------|--------------------|-------------|
| | 金額 | 構成比 | 金額 | 構成比 | 金額 | 構成比 |
| 個人市民税 | 1,477,929 | 43.8 | 93,569,047 | 61.0 | 95,046,976 | 60.7 |
| 法人市民税 | 423,300 | 12.5 | 688,700 | 0.4 | 1,112,000 | 0.7 |
| 固定・都市税 (土地・家屋) | 1,450,272 | 43.0 | 58,406,256 | 38.1 | 59,856,528 | 38.2 |
| 固定資産税 (償却資産) | 24,700 | 0.7 | 160,400 | 0.1 | 185,100 | 0.1 |
| 軽自動車税 | 0 | 0.0 | 466,000 | 0.3 | 466,000 | 0.3 |
| 特別土地保有税 | 0 | 0.0 | 0 | 0.0 | 0 | 0.0 |
| 合計 | 3,376,201 | 100 | 153,290,403 | 100 | 156,666,604 | 100 |

資料:収納課

6 歳出還付金等に関する調

(単位:件・円)

| 科目 | 還付 | | 充当 | | 還付加算金 | | 合計 | |
|-------------------|--------------|--------------------|--------------|-------------------|------------|------------------|--------------|--------------------|
| | 件数 | 金額 | 件数 | 金額 | 件数 | 金額 | 件数 | 金額 |
| 市・県民税 (普通徴収) | 1,493 | 32,269,526 | 570 | 3,898,237 | 187 | 801,500 | 2,250 | 36,969,263 |
| 市・県民税 (特別徴収) | 1,837 | 21,710,400 | 373 | 2,178,800 | 293 | 1,227,400 | 2,503 | 25,116,600 |
| 市・県民税 (年金特徴) | 597 | 4,690,100 | 26 | 147,700 | 79 | 240,200 | 702 | 5,078,000 |
| 法人市民税 | 251 | 45,791,400 | 90 | 5,597,900 | 100 | 1,776,200 | 441 | 53,165,500 |
| 固定・都市税 (土地・家屋) | 72 | 6,573,500 | 10 | 409,400 | 50 | 2,197,900 | 132 | 9,180,800 |
| 固定資産税 (償却資産) | 8 | 16,424,800 | 0 | 0 | 12 | 1,364,100 | 20 | 17,788,900 |
| 軽自動車税 | 10 | 35,800 | 22 | 61,900 | 0 | 0 | 32 | 97,700 |
| 合計 | 4,268 | 127,495,526 | 1,091 | 12,293,937 | 721 | 7,607,300 | 6,080 | 147,396,763 |

資料:収納課

7 督促状発布状況調

(単位:件・円)

| 税目 | 区分 | 年度末調定 | | 督促状発布 | | | |
|---------------|----|---------|----------------|--------|------|---------------|------|
| | | 件数 | 税額 | 件数 | 比率 | 税額 | 比率 |
| 市・県民税(普通徴収) | | 159,459 | 7,290,453,900 | 41,892 | 26.3 | 1,374,750,372 | 18.9 |
| 市・県民税(特別徴収) | | 224,663 | 16,390,944,600 | 2,548 | 1.1 | 53,467,063 | 0.3 |
| 法人市民税 | | 7,432 | 2,419,901,100 | 421 | 5.7 | 22,732,300 | 0.9 |
| 軽自動車税 | | 41,696 | 173,823,000 | 6,192 | 14.9 | 22,271,400 | 12.8 |
| 固定・都市税(土地・家屋) | | 279,599 | 14,302,902,900 | 25,161 | 9.0 | 776,074,521 | 5.4 |
| 固定資産税(償却資産) | | 7,484 | 167,313,300 | 279 | 3.7 | 7,152,900 | 4.3 |

注:件数は期別数

8 財産差押状況

(単位:件・円)

| 差押物件 | 区分 | 差押 | | 換価 | |
|----------|----|--------------|--------------------|--------------|--------------------|
| | | 件数 | 税額 | 件数 | 税額 |
| 不動産 | | 138 | 173,417,801 | 5 | 16,249,111 |
| 電話加入権 | | 0 | 0 | 0 | 0 |
| 預金 | | 181 | 99,520,589 | 164 | 50,774,494 |
| その他の債権 | | 664 | 316,942,550 | 842 | 151,658,441 |
| 給与 | | 620 | 301,088,400 | 3,780 | 310,590,665 |
| 動産他 | | 1 | 1,453,500 | 1 | 154,000 |
| 計 | | 1,604 | 892,422,840 | 4,792 | 529,426,711 |

資料:収納課

9 年度別公売実績の調

(単位:件・円)

| 公売物件 | 年度 | 平成24年度 | | 平成25年度 | | 平成26年度 | |
|----------|----|-------------------|------------------------------------|-------------------|------------------------------------|-------------------|----------------------------------|
| | | 件数 | 売却代金 | 件数 | 売却代金 | 件数 | 売却代金 |
| 不動産 | | 3 | 31,133,333 | 2 | 11,650,000 | 5 | 16,249,111 |
| 動産等 | | 6 (6) | 2,336,840 (2,336,840) | 3 (3) | 1,635,000 (1,635,000) | 1 (1) | 154,000 (154,000) |
| 電話加入権 | | | | | | | |
| 計 | | 9 (6) | 33,470,173 (2,336,840) | 5 (3) | 13,285,000 (1,635,000) | 6 (1) | 16,403,111 (154,000) |

注:()内はインターネット公売実績の再掲である。件数は公売で落札のあった物件数である。

10 滞納処分執行停止状況調

| 税目 | 区分 | 法15条の7第1項 | | | 左のうち法15条の7第5項 | | | 第2号(生) | |
|------------------|----|-------------|--------------|--------------------|---------------|--------------|-------------------|------------|--------------|
| | | 第1号(財産なしの者) | | | (即時消滅) | | | | |
| | | 人数 | 件数 | 税額 | 人数 | 件数 | 税額 | 人数 | 件数 |
| 個人市民税 (普通徴収) | | 691 | 4,956 | 112,714,262 | 127 | 799 | 17,083,166 | 263 | 1,926 |
| 個人市民税 (特別徴収) | | 56 | 694 | 8,483,240 | 44 | 476 | 4,857,843 | 0 | 0 |
| 小計 | | 747 | 5,650 | 121,197,502 | 171 | 1,275 | 21,941,009 | 263 | 1,926 |
| 法人市民税 | | 15 | 21 | 1,072,884 | 11 | 16 | 813,484 | 0 | 0 |
| 固定資産税 (土地・家屋) | | 71 | 796 | 35,158,725 | 17 | 208 | 6,173,721 | 14 | 198 |
| 固定資産税 (償却資産) | | 3 | 9 | 53,187 | 3 | 9 | 53,187 | 0 | 0 |
| 小計 | | 74 | 805 | 35,211,912 | 20 | 217 | 6,226,908 | 14 | 198 |
| 軽自動車税 | | 100 | 227 | 700,200 | 17 | 28 | 126,200 | 37 | 101 |
| 都市計画税 | | | | 5,866,624 | | | 1,030,154 | | |
| 合計 | | 936 | 6,703 | 164,049,122 | 219 | 1,536 | 30,137,755 | 314 | 2,225 |

資料: 収納課(市県民税按分率0.3998、固定・都市税按分率0.1430) 注: 件数は期別件数である。
都市計画税の人数、件数は固定資産税(土地・家屋)と同数。

11 市税不納欠損処分明細

| 税目 | 理由 | 法第15条の7第4項 (執行停止後3年経過消滅) | | 法第15条の7第5項 (執行停止・即時消滅) | | 法 (5年) |
|--------------|----|-----------------------------|-------------------|---------------------------|-------------------|--------------|
| | | 件数 | 税額 | 件数 | 税額 | 件数 |
| 個人市民税(普通徴収) | | 1,757 | 29,818,628 | 799 | 17,083,165 | 6,077 |
| 個人市民税(特別徴収) | | 18 | 356,498 | 476 | 4,857,842 | 639 |
| 小計 | | 1,775 | 30,175,126 | 1,275 | 21,941,007 | 6,716 |
| 法人市民税 | | 9 | 720,000 | 18 | 807,347 | 136 |
| 固定資産税(土地・家屋) | | 384 | 10,831,819 | 208 | 6,173,721 | 627 |
| 固定資産税(償却資産) | | 5 | 419,100 | 9 | 53,187 | 22 |
| 小計 | | 389 | 11,250,919 | 217 | 6,226,908 | 649 |
| 軽自動車税 | | 101 | 276,000 | 28 | 126,200 | 697 |
| 都市計画税 | | | 1,807,410 | | 1,030,154 | |
| 合計 | | 2,274 | 44,229,455 | 1,538 | 30,131,616 | 8,198 |

資料: 収納課(市県民税按分率0.3998、固定・都市税按分率0.1430)

注: 件数は期別件数である。

都市計画税の件数は、固定資産税(土地・家屋)と同数。

(単位:人・件・円)

| 法15条の7 第1項 | | | 総 計 | | | |
|-------------------|------------|------------|-------------------|--------------|--------------|--------------------|
| 活困窮者) | 第3号(所在不明者) | | | | | |
| 税 額 | 人数 | 件数 | 税 額 | 人数 | 件数 | 税 額 |
| 28,214,248 | 83 | 427 | 9,609,853 | 1,037 | 7,309 | 150,538,363 |
| 0 | 0 | 0 | 0 | 56 | 694 | 8,483,240 |
| 28,214,248 | 83 | 427 | 9,609,853 | 1,093 | 8,003 | 159,021,603 |
| 0 | 0 | 0 | 0 | 15 | 21 | 1,072,884 |
| 3,737,224 | 4 | 61 | 1,246,850 | 89 | 1,055 | 40,142,799 |
| 0 | 0 | 0 | 0 | 3 | 9 | 53,187 |
| 3,737,224 | 4 | 61 | 1,246,850 | 92 | 1,064 | 40,195,986 |
| 273,400 | 14 | 32 | 123,400 | 151 | 360 | 1,097,000 |
| 623,597 | | | 208,050 | | | 6,698,271 |
| 32,848,469 | 101 | 520 | 11,188,153 | 1,351 | 9,448 | 208,085,744 |

(単位:件・円)

| 第18条第1項 経過時効消滅) | 総 計 | |
|--------------------|---------------|--------------------|
| 税 額 | 件 数 | 税 額 |
| 105,204,089 | 8,633 | 152,105,882 |
| 7,458,513 | 1,133 | 12,672,853 |
| 112,662,602 | 9,766 | 164,778,735 |
| 7,765,100 | 163 | 9,292,447 |
| 12,497,295 | 1,219 | 29,502,835 |
| 768,373 | 36 | 1,240,660 |
| 13,265,668 | 1,255 | 30,743,495 |
| 1,900,770 | 826 | 2,302,970 |
| 2,085,312 | | 4,922,876 |
| 137,679,452 | 12,010 | 212,040,523 |

12 市税の賦課徴収に要する経費の調

(単位:千円・人・%)

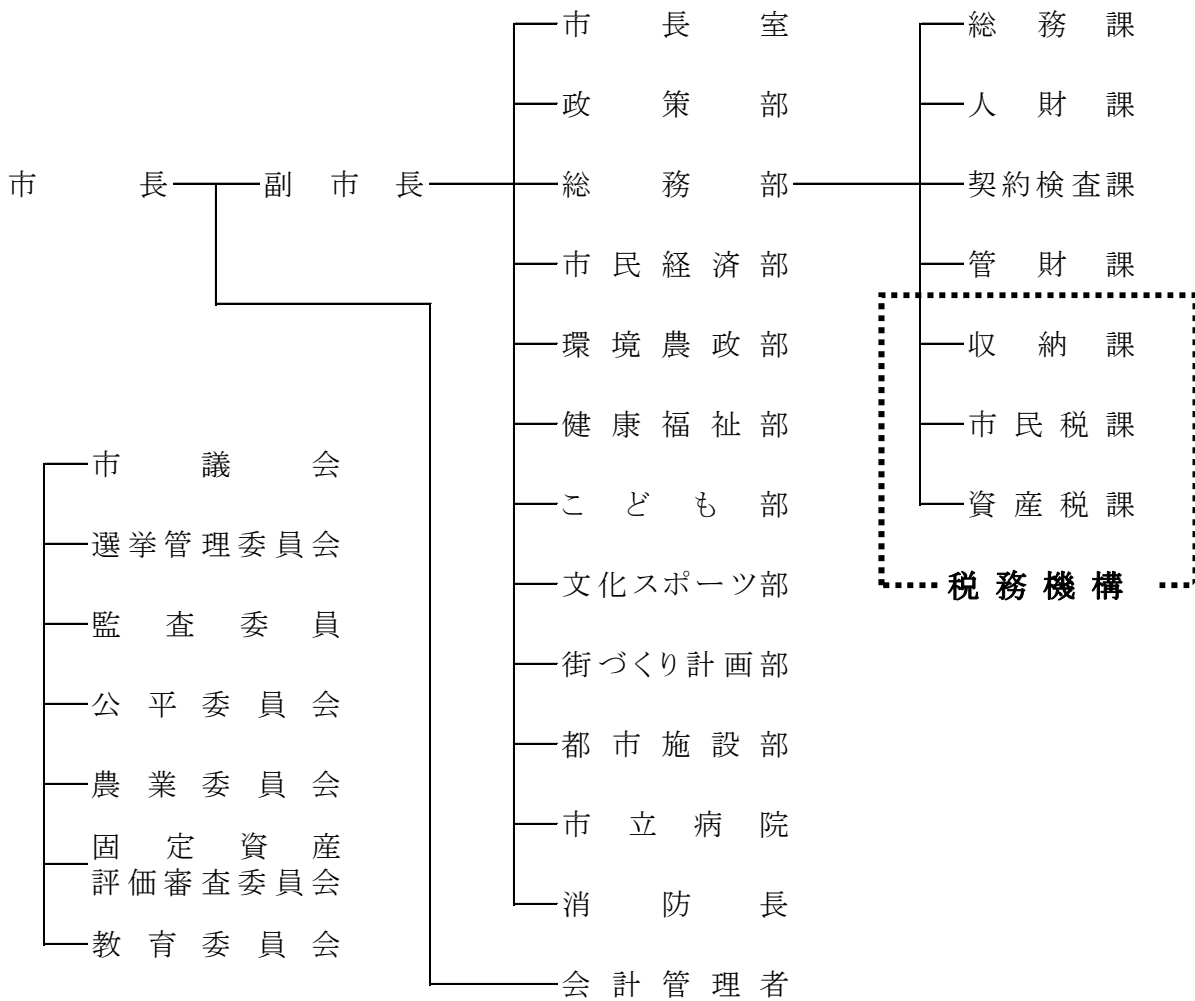
| 区 分 | | 年 度 | 23 | 24 | 25 | 26 |
|--------------------|------------------|----------------|-------------------|-------------------|-------------------|-------------------|
| 税収入額 | (1)市 税 | | 34,424,515 | 34,632,014 | 35,270,484 | 35,544,192 |
| | (2)個人県民税 | | 9,272,042 | 9,709,004 | 9,813,652 | 9,969,681 |
| | (3)合 計 | | 43,696,557 | 44,341,018 | 45,084,136 | 45,513,873 |
| | 対前年比 | | 99.9 | 101.5 | 101.7 | 101.0 |
| 徴 税 費 | 人 件 費 | (4)基 本 給 | 249,935 | 229,899 | 223,058 | 220,477 |
| | | (5)諸 手 当 | 170,146 | 150,064 | 148,539 | 150,646 |
| | | (イ)超過勤務手当 | 27,599 | 19,132 | 20,162 | 22,158 |
| | | (ロ)税務特別手当 | 0 | 0 | 0 | 0 |
| | | (ハ)その他の手当 | 142,547 | 130,932 | 128,377 | 128,488 |
| | | (6)そ の 他 | 65,342 | 60,202 | 60,104 | 62,350 |
| | | (7)小 計 | 485,423 | 440,165 | 431,701 | 433,473 |
| | 需 用 費 | (8)旅 費 | 624 | 743 | 607 | 465 |
| | | (9)賃 金 | 8,693 | 7,119 | 7,293 | 7,526 |
| | | (10)そ の 他 | 131,225 | 123,580 | 145,046 | 120,326 |
| | | (11)小 計 | 140,542 | 131,442 | 152,946 | 128,317 |
| | 報 奨 金 等 の 経 費 | (12)前納報奨金 | 0 | 0 | 0 | 0 |
| | | (13)そ の 他 | 63 | 63 | 63 | 0 |
| | | (14)小 計 | 63 | 63 | 63 | 0 |
| その他 | (15)そ の 他 | 21,775 | 0 | 22,521 | 21,593 | |
| | (16) 合 計 | 647,803 | 571,670 | 607,231 | 583,383 | |
| | 対前年比 | 96.2 | 88.2 | 106.2 | 96.1 | |
| (17)県民税徴収取扱費 | | | 358,917 | 363,100 | 367,276 | 378,846 |
| (イ)納税義務者数等を基準にした金額 | | | 336,156 | 343,836 | 347,949 | 350,688 |
| (ロ)徴収金を基準にした金額 | | | 22,761 | 19,264 | 19,327 | 28,158 |
| (ハ)報奨金の額に相当する金額 | | | 0 | 0 | 0 | 0 |
| (18) (16) - (17) | | | 288,886 | 208,570 | 239,955 | 204,537 |
| 徴税費の割合 | (19) (16) ÷ (3) | | 1.5 | 1.3 | 1.3 | 1.3 |
| | (20) (18) ÷ (1) | | 0.8 | 0.6 | 0.7 | 0.6 |
| (21) 税 務 職 員 数 | | | 74 | 71 | 74 | 75 |
| ほ か 臨 時 職 員 | | | 10 | 27 | 17 | 13 |
| (22) (1) ÷ (21) | | | 465,196 | 487,775 | 476,628 | 473,923 |

資料 市町村税課税等の調

6 その他

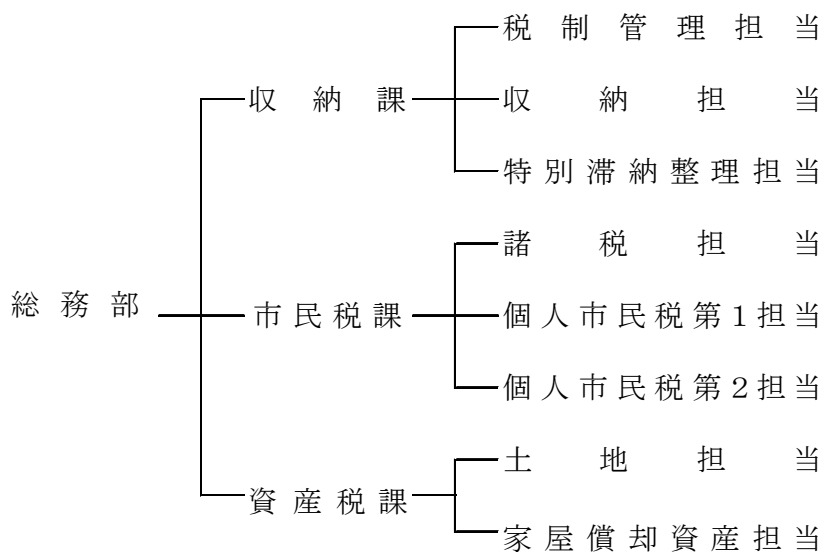
1 組織図

(1) 大和市役所組織図



(平成 27 年 4 月 1 日現在)

(2) 税務機構



(平成 27 年 4 月 1 日現在)

2 税三課事務分掌

| 課名 | 担当名 | 事務分掌 | | | |
|--------------------|--------------------------------|---|---|------|--|
| 収納課 | 税制管理担当 | 1. 税務事務の計画及び税制に関すること。 | | | |
| | | 2. 市税、国民健康保険税、下水道使用料及び下水道受益者負担金（以下、市税等という）並びに市営住宅家賃、市営住宅駐車場使用料及び個人の県民税の賦課担当課との連絡調整に関すること。 | | | |
| | | 3. 固定資産評価審査委員会に関すること。 | | | |
| | | 4. 市税収入の総括に関すること。 | | | |
| | | 5. 税務統計に関すること。 | | | |
| | | 6. 市税等、市営住宅家賃及び市営住宅駐車場使用料及び個人の県民税の収納に関すること。 | | | |
| | | 7. 市税等及び個人の県民税の振替納付に関すること。 | | | |
| | | 8. 過誤納金の処理に関すること。 | | | |
| | | 9. 納税思想の普及啓発に関すること。 | | | |
| | 収納担当 | 1. 徴収計画に関すること。 | | | |
| | | 2. 市税等の納付の督促に関すること。 | | | |
| | | 3. 徴収猶予及び納税相談に関すること。 | | | |
| | | 4. 滞納の整理及び処分並びに交付要求に関すること。 | | | |
| 5. 市税等徴収嘱託員に関すること。 | | | | | |
| 納整理 特別滞 | 1. 上記のうち滞納本税上位450件の高額案件に関すること。 | | | | |
| 市民税課 | 諸税担当 | 1. 法人市民税、軽自動車税及び市たばこ税の調査、申告及び賦課に関すること。 2. 法人市民税及び軽自動車税の異議申立て及び減免に関すること。 3. 原動機付自転車及び小型特殊自動車の標識交付に関すること。 | | | |
| | 個人市民税 第1担当 | 1. 個人市県民税の異議申立て及び減免に関すること。 2. 個人市県民税の調査、申告及び賦課に関すること。 3. 特別徴収に係る個人市県民税の過不足の調査に関すること。 4. 普通徴収に係る案件に関すること。 | | | |
| | | 個人市民税 第2担当 | 1. 個人市県民税の異議申立て及び減免に関すること。 2. 個人市県民税の調査、申告及び賦課に関すること。 3. 特別徴収に係る個人市県民税の過不足の調査に関すること。 4. 特別徴収に係る案件に関すること。 | | |
| | | | 資産税課 | 土地担当 | 1. 固定資産税及び都市計画税の減免及び納期限の延長に関すること。 2. 固定資産税及び都市計画税の異議申立に関すること。 3. 固定資産税及び都市計画税の閲覧に関すること。 4. 市税に係る諸証明に関すること。 5. 土地の調査、評価及び価格の決定に関すること。 6. 土地に係る固定資産税及び都市計画税の賦課に関すること。 7. 土地課税台帳及び土地名寄帳の管理に関すること。 8. 特別土地保有税に関すること。 9. 国有資産等所在市町村交付金に関すること。 |
| | | | | | 家屋償却資産担当 |

3 税務職員に関する調

(1)職員に関する調

(単位:人・%)

| 区 分 | 年 度 | 23 | 24 | 25 | 26 | 27 |
|-------------|---------|-------|-------|-------|-------|-------|
| | 市 職 員 数 | | 1,821 | 1,829 | 1,860 | 1,855 |
| 市長部局職員数 (A) | | 1,000 | 993 | 992 | 976 | 998 |
| 税務関係職員数 (B) | | 72 | 70 | 70 | 69 | 70 |
| (B) ÷ (A) | | 7.2 | 7.1 | 7.1 | 7.1 | 7.0 |

(平成27年4月1日現在)

(2)税務関係職員調

(単位:人)

| 部 | 課 | 担 当 | 職名及び人員 | | | | | 計 | |
|-------------|------------------|-----------|--------|-------|----|-----|-----|----|----|
| | | | 参事兼課長 | 主幹兼係長 | 係長 | 主 査 | 主 事 | | |
| 総 務 部 | 収 納 課 | 税制管理担当 | | | 1 | 4 | 1 | 6 | |
| | | 収 納 担 当 | | | 1 | 6 | 9 | 16 | |
| | | 特別滞納整理担当 | | | 1 | 1 | 4 | 6 | |
| | | 計 | 1 | | 3 | 11 | 14 | 29 | |
| | 市 民 税 課 | 諸 税 担 当 | | | 1 | 2 | 1 | 4 | |
| | | 個人市民税第1担当 | | | 1 | 2 | 5 | 8 | |
| | | 個人市民税第2担当 | | | 1 | 1 | 6 | 8 | |
| | | 計 | 1 | | 3 | 5 | 12 | 21 | |
| | 資 産 税 課 | 土 地 担 当 | | | 1 | 2 | 6 | 9 | |
| | | 家屋償却資産担当 | | | 1 | 3 | 6 | 10 | |
| | | 計 | 1 | | 2 | 5 | 12 | 20 | |
| | 税 務 職 員 計 | | | | 3 | 0 | 8 | 21 | 38 |

(平成27年4月1日現在)

(3) 税務職員年齢別調

(単位:人・歳)

| 課 名 | 年齢区分 | | | | | 計 | 平均年齢 |
|----------|-------|-------|-------|-------|-------|----|-------------|
| | 20歳未満 | 30歳未満 | 40歳未満 | 50歳未満 | 50歳以上 | | |
| 収 納 課 | 0 | 7 | 10 | 10 | 2 | 29 | 37.5 |
| 市 民 税 課 | 0 | 5 | 9 | 3 | 4 | 21 | 37.9 |
| 資 産 税 課 | 0 | 6 | 7 | 6 | 1 | 20 | 36.4 |
| 計 | 0 | 18 | 26 | 19 | 7 | 70 | 37.3 |

(平成27年4月1日現在)

(4) 税務職員税務経験年数調

(単位:人)

| 課 名 | 年数区分 | | | | | | 計 | 平均年数 |
|----------|-----------|-----------|-----------|-----------|----------|-----------|-----------|--------------|
| | 1年未満 | 2年未満 | 3年未満 | 5年未満 | 10年未満 | 10年以上 | | |
| 収 納 課 | 5 | 4 | 7 | 5 | 2 | 6 | 29 | 5年4ヶ月 |
| 市 民 税 課 | 4 | 2 | 4 | 5 | 2 | 4 | 21 | 4年1ヶ月 |
| 資 産 税 課 | 2 | 4 | 6 | 5 | 1 | 2 | 20 | 3年2ヶ月 |
| 計 | 11 | 10 | 17 | 15 | 5 | 12 | 70 | 4年4ヵ月 |

(平成27年4月1日現在)

4 最近の主な税務事務実施状況

| | | |
|-------|---------|---------------------------|
| 収 納 課 | H11年 4月 | 市税の郵便局における自動払込み開始 |
| | H12年 3月 | 市税の全期前納報奨金制度廃止 |
| | 〃 4月 | 督促状等発送の外部委託開始 |
| | 〃 4月 | 口座振替の「領収のお知らせ」発行廃止 |
| | 〃 10月 | 大和市市税等収納率向上対策本部設置 |
| | 〃 11月 | 管理職等動員による一斉滞納整理の実施 |
| | H13年 1月 | 滞納管理システム導入 |
| | 〃 3月 | 不動産公売開始 |
| | 〃 9月 | 市税等滞納者に対する行政サービスの給付等の制限開始 |
| | 〃 11月 | 自動車公売開始 |
| | H14年 1月 | 市税ホームページ(市民税課、資産税課と共同)開設 |
| | 〃 10月 | 市税等徴収嘱託員制度開始 |
| | H15年 5月 | 特別滞納整理担当の設置 |
| | H16年 2月 | 土・日曜日の納税相談、収納業務の試行実施 |
| | 〃 4月 | 火・木曜日の夜間納税相談、収納業務の実施 |
| | H17年 4月 | コンビニエンス・ストア収納業務開始 |
| | H18年10月 | インターネット公売開始 |

| | | |
|------|----------|------------------------------------|
| 市民税課 | H13年 6月 | 過年度証明のオンライン処理再構築 |
| | H14年 4月 | 過年度課税のオンライン処理再構築 |
| | 〃 5月 | 特別徴収納入書(OCR)発行業務委託 |
| | 〃 7月 | 課税状況の調作成委託 |
| | H15年 4月 | 課税資料OCR機器システム導入業務委託 |
| | H17年 5月 | 軽自動車税納税通知書のコンビニエンス・ストア対応納付書開始 |
| | H18年 6月 | 市・県民税納税通知書の単票化及びコンビニエンス・ストア対応納付書開始 |
| | H21年 10月 | 市・県民税の公的年金からの天引き(特別徴収)を開始 |
| | H23年 1月 | 所得税確定申告書のデータ連携(国税連携)開始 |
| | 〃 10月 | 新基幹システムの運用開始 |
| | 〃 12月 | 給与支払報告書・法人市民税関係申告書の電子申告開始 |

| | | |
|------|---------|------------------------------------|
| 資産税課 | H11年 4月 | 税務地図情報システム導入 |
| | 〃 7月 | 資産税課ホームページ開設 |
| | H12年 4月 | 市内全域の宅地に市街地宅地評価法(路線価方式)を適用 |
| | 〃 5月 | 課税明細書の送付開始 |
| | 〃 7月 | 課税台帳等のCD-R化の開始 |
| | H14年 3月 | 分室・連絡所による諸証明(固定資産関係を除く)の直接交付開始 |
| | 〃 4月 | 家屋評価システム導入 |
| | 〃 5月 | 同一住所の共有者へ納税告知の開始(代表者を含む連名3名まで) |
| | H15年 4月 | 土地・家屋閲覧簿の廃止 |
| | 〃 11月 | 土地異動連絡票のペーパーレス化(電子データ化) |
| | H16年 2月 | 土・日曜日の市税等証明交付事務の試行実施 |
| | 〃 4月 | 分室での家屋登録証明交付開始 |
| | H17年 4月 | 各連絡所での家屋登録証明交付開始 |
| | 〃 4月 | 土地課税台帳のペーパーレス化(電子台帳化) |
| | 〃 5月 | 共有者へ確定通知書送付開始 |
| | 〃 5月 | 渋谷(南部地区)土地区画整理事業施行地区でのみならず課税開始 |
| | H18年 5月 | 納税通知書の単票化及びコンビニエンス・ストア対応納付書開始 |
| | 〃 5月 | 同一住所の共有者へ納税告知の拡大(代表者を含む連名6名まで) |
| | H19年12月 | 電算処理帳票の一部ペーパーレス化(PDF化) |
| | H21年 4月 | 耐震改修工事を実施した住宅に対する減免制度スタート(H30年度まで) |

(平成27年4月30日現在)

5 税制一覧表

| 税目 | 納税義務者 | 課税標準及び税率 | | | | | | | | | | | | | | | | | | | | | | | | | | | | | | | | | | | | | | | | | | | | | | | | | | |
|-----------------|--|--|-----------------|---------|--------|----------|--------|--------|----------|---------|------|---------|-----|----------------|---------|------|---------|------|----------------|---------|------|---------|------|-----------------|---------|--------|---------|------|----------|---------|-------|---------|--------|---------|----------------|--------|-----------------|----|------|-----|--------|-----|---------|-------|--|-------|--|---------|-------|--|------|--|
| 市民税 (個人) | 1. 市内に住所を有する個人 ⇒均等割額、所得割額の合算額 2. 市内に事務所、事業所又は家屋敷を有する個人で、市内に住所を有しない者 ⇒均等割額のみ | <ul style="list-style-type: none"> 均等割 3,500円 所得割 一律 6% | | | | | | | | | | | | | | | | | | | | | | | | | | | | | | | | | | | | | | | | | | | | | | | | | | |
| 市民税 (法人) | 1. 市内に事務所、事業所を有する法人 ⇒均等割額と法人割額の合算額 2. 市内に寮等のみを有し、事務所又は事業所を有しない法人 ⇒均等割額のみ | <ul style="list-style-type: none"> 均等割 <table border="1"> <thead> <tr> <th>資本金等の額A</th> <th>市内従業者数B</th> <th>均等割額</th> </tr> </thead> <tbody> <tr> <td>下記以外の法人等</td> <td>—</td> <td>5万円</td> </tr> <tr> <td rowspan="2">A ≤ 1千万円</td> <td>B > 50人</td> <td>12万円</td> </tr> <tr> <td>B ≤ 50人</td> <td>5万円</td> </tr> <tr> <td rowspan="2">1千万円 < A ≤ 1億円</td> <td>B > 50人</td> <td>15万円</td> </tr> <tr> <td>B ≤ 50人</td> <td>13万円</td> </tr> <tr> <td rowspan="2">1億円 < A ≤ 10億円</td> <td>B > 50人</td> <td>40万円</td> </tr> <tr> <td>B ≤ 50人</td> <td>16万円</td> </tr> <tr> <td rowspan="2">10億円 < A ≤ 50億円</td> <td>B > 50人</td> <td>175万円</td> </tr> <tr> <td>B ≤ 50人</td> <td>41万円</td> </tr> <tr> <td rowspan="2">A > 50億円</td> <td>B > 50人</td> <td>300万円</td> </tr> <tr> <td>B ≤ 50人</td> <td>41万円</td> </tr> </tbody> </table> <p>※「下記以外の法人とは、大和市税条例第12条の表中の「1に掲げる法人」です</p> 法人割 <table border="1"> <thead> <tr> <th rowspan="2">資本金等の額A</th> <th colspan="2">H26年9月事業年度開始法人</th> <th colspan="2">H26年10月事業年度開始法人</th> </tr> <tr> <th colspan="2">法人税割</th> <th colspan="2">法人税割</th> </tr> </thead> <tbody> <tr> <td>A > 1億円</td> <td colspan="2">14.7%</td> <td colspan="2">12.1%</td> </tr> <tr> <td>A ≤ 1億円</td> <td colspan="2">12.3%</td> <td colspan="2">9.7%</td> </tr> </tbody> </table> | 資本金等の額A | 市内従業者数B | 均等割額 | 下記以外の法人等 | — | 5万円 | A ≤ 1千万円 | B > 50人 | 12万円 | B ≤ 50人 | 5万円 | 1千万円 < A ≤ 1億円 | B > 50人 | 15万円 | B ≤ 50人 | 13万円 | 1億円 < A ≤ 10億円 | B > 50人 | 40万円 | B ≤ 50人 | 16万円 | 10億円 < A ≤ 50億円 | B > 50人 | 175万円 | B ≤ 50人 | 41万円 | A > 50億円 | B > 50人 | 300万円 | B ≤ 50人 | 41万円 | 資本金等の額A | H26年9月事業年度開始法人 | | H26年10月事業年度開始法人 | | 法人税割 | | 法人税割 | | A > 1億円 | 14.7% | | 12.1% | | A ≤ 1億円 | 12.3% | | 9.7% | |
| 資本金等の額A | 市内従業者数B | 均等割額 | | | | | | | | | | | | | | | | | | | | | | | | | | | | | | | | | | | | | | | | | | | | | | | | | | |
| 下記以外の法人等 | — | 5万円 | | | | | | | | | | | | | | | | | | | | | | | | | | | | | | | | | | | | | | | | | | | | | | | | | | |
| A ≤ 1千万円 | B > 50人 | 12万円 | | | | | | | | | | | | | | | | | | | | | | | | | | | | | | | | | | | | | | | | | | | | | | | | | | |
| | B ≤ 50人 | 5万円 | | | | | | | | | | | | | | | | | | | | | | | | | | | | | | | | | | | | | | | | | | | | | | | | | | |
| 1千万円 < A ≤ 1億円 | B > 50人 | 15万円 | | | | | | | | | | | | | | | | | | | | | | | | | | | | | | | | | | | | | | | | | | | | | | | | | | |
| | B ≤ 50人 | 13万円 | | | | | | | | | | | | | | | | | | | | | | | | | | | | | | | | | | | | | | | | | | | | | | | | | | |
| 1億円 < A ≤ 10億円 | B > 50人 | 40万円 | | | | | | | | | | | | | | | | | | | | | | | | | | | | | | | | | | | | | | | | | | | | | | | | | | |
| | B ≤ 50人 | 16万円 | | | | | | | | | | | | | | | | | | | | | | | | | | | | | | | | | | | | | | | | | | | | | | | | | | |
| 10億円 < A ≤ 50億円 | B > 50人 | 175万円 | | | | | | | | | | | | | | | | | | | | | | | | | | | | | | | | | | | | | | | | | | | | | | | | | | |
| | B ≤ 50人 | 41万円 | | | | | | | | | | | | | | | | | | | | | | | | | | | | | | | | | | | | | | | | | | | | | | | | | | |
| A > 50億円 | B > 50人 | 300万円 | | | | | | | | | | | | | | | | | | | | | | | | | | | | | | | | | | | | | | | | | | | | | | | | | | |
| | B ≤ 50人 | 41万円 | | | | | | | | | | | | | | | | | | | | | | | | | | | | | | | | | | | | | | | | | | | | | | | | | | |
| 資本金等の額A | H26年9月事業年度開始法人 | | H26年10月事業年度開始法人 | | | | | | | | | | | | | | | | | | | | | | | | | | | | | | | | | | | | | | | | | | | | | | | | | |
| | 法人税割 | | 法人税割 | | | | | | | | | | | | | | | | | | | | | | | | | | | | | | | | | | | | | | | | | | | | | | | | | |
| A > 1億円 | 14.7% | | 12.1% | | | | | | | | | | | | | | | | | | | | | | | | | | | | | | | | | | | | | | | | | | | | | | | | | |
| A ≤ 1億円 | 12.3% | | 9.7% | | | | | | | | | | | | | | | | | | | | | | | | | | | | | | | | | | | | | | | | | | | | | | | | | |
| 固定資産税 | 土地、家屋、償却資産の所有者 | 課税台帳に登録された価格 1.4% | | | | | | | | | | | | | | | | | | | | | | | | | | | | | | | | | | | | | | | | | | | | | | | | | | |
| 都市計画税 | 市街化区域内に所在する土地、家屋の所有者 | 課税台帳に登録された価格 0.2% | | | | | | | | | | | | | | | | | | | | | | | | | | | | | | | | | | | | | | | | | | | | | | | | | | |
| 軽自動車税 | 1. 原動機付自動車の所有者 2. 軽自動車の所有者 3. 小型特殊自動車の所有者 4. 二輪の小型自動車の所有者 ただし、所有権留保されている場合にあつては使用者 | <ul style="list-style-type: none"> 1. 原動機付自転車等 <table border="1"> <thead> <tr> <th>総排気量</th> <th>税額</th> </tr> </thead> <tbody> <tr> <td>50cc以下</td> <td>1,000円</td> </tr> <tr> <td>90cc以下</td> <td>1,200円</td> </tr> <tr> <td>125cc以下</td> <td>1,600円</td> </tr> <tr> <td>ミニカー</td> <td>2,500円</td> </tr> <tr> <td>軽二輪</td> <td>2,400円</td> </tr> </tbody> </table> 2. 軽自動車 <p>平成27年3月31日 平成27年4月1日以降に新 までに登録した車両 車新規登録した車両</p> <table border="1"> <thead> <tr> <th>種類</th> <th>税額</th> <th>税額</th> </tr> </thead> <tbody> <tr> <td>三輪</td> <td>3,100円</td> <td>3,900円</td> </tr> <tr> <td colspan="3">四輪以上</td> </tr> <tr> <td rowspan="2">乗用</td> <td>自家用</td> <td>7,200円</td> <td>10,800円</td> </tr> <tr> <td>営業用</td> <td>5,500円</td> <td>6,900円</td> </tr> <tr> <td rowspan="2">貨物</td> <td>自家用</td> <td>4,000円</td> <td>5,000円</td> </tr> <tr> <td>営業用</td> <td>3,000円</td> <td>3,800円</td> </tr> </tbody> </table> 3. 小型特殊自動車 <table border="1"> <thead> <tr> <th>種類</th> <th>税額</th> </tr> </thead> <tbody> <tr> <td>農耕用</td> <td>1,000円</td> </tr> <tr> <td>その他</td> <td>4,700円</td> </tr> </tbody> </table> 4. 二輪の小型自動 4,000円 | 総排気量 | 税額 | 50cc以下 | 1,000円 | 90cc以下 | 1,200円 | 125cc以下 | 1,600円 | ミニカー | 2,500円 | 軽二輪 | 2,400円 | 種類 | 税額 | 税額 | 三輪 | 3,100円 | 3,900円 | 四輪以上 | | | 乗用 | 自家用 | 7,200円 | 10,800円 | 営業用 | 5,500円 | 6,900円 | 貨物 | 自家用 | 4,000円 | 5,000円 | 営業用 | 3,000円 | 3,800円 | 種類 | 税額 | 農耕用 | 1,000円 | その他 | 4,700円 | | | | | | | | | |
| 総排気量 | 税額 | | | | | | | | | | | | | | | | | | | | | | | | | | | | | | | | | | | | | | | | | | | | | | | | | | | |
| 50cc以下 | 1,000円 | | | | | | | | | | | | | | | | | | | | | | | | | | | | | | | | | | | | | | | | | | | | | | | | | | | |
| 90cc以下 | 1,200円 | | | | | | | | | | | | | | | | | | | | | | | | | | | | | | | | | | | | | | | | | | | | | | | | | | | |
| 125cc以下 | 1,600円 | | | | | | | | | | | | | | | | | | | | | | | | | | | | | | | | | | | | | | | | | | | | | | | | | | | |
| ミニカー | 2,500円 | | | | | | | | | | | | | | | | | | | | | | | | | | | | | | | | | | | | | | | | | | | | | | | | | | | |
| 軽二輪 | 2,400円 | | | | | | | | | | | | | | | | | | | | | | | | | | | | | | | | | | | | | | | | | | | | | | | | | | | |
| 種類 | 税額 | 税額 | | | | | | | | | | | | | | | | | | | | | | | | | | | | | | | | | | | | | | | | | | | | | | | | | | |
| 三輪 | 3,100円 | 3,900円 | | | | | | | | | | | | | | | | | | | | | | | | | | | | | | | | | | | | | | | | | | | | | | | | | | |
| 四輪以上 | | | | | | | | | | | | | | | | | | | | | | | | | | | | | | | | | | | | | | | | | | | | | | | | | | | | |
| 乗用 | 自家用 | 7,200円 | 10,800円 | | | | | | | | | | | | | | | | | | | | | | | | | | | | | | | | | | | | | | | | | | | | | | | | | |
| | 営業用 | 5,500円 | 6,900円 | | | | | | | | | | | | | | | | | | | | | | | | | | | | | | | | | | | | | | | | | | | | | | | | | |
| 貨物 | 自家用 | 4,000円 | 5,000円 | | | | | | | | | | | | | | | | | | | | | | | | | | | | | | | | | | | | | | | | | | | | | | | | | |
| | 営業用 | 3,000円 | 3,800円 | | | | | | | | | | | | | | | | | | | | | | | | | | | | | | | | | | | | | | | | | | | | | | | | | |
| 種類 | 税額 | | | | | | | | | | | | | | | | | | | | | | | | | | | | | | | | | | | | | | | | | | | | | | | | | | | |
| 農耕用 | 1,000円 | | | | | | | | | | | | | | | | | | | | | | | | | | | | | | | | | | | | | | | | | | | | | | | | | | | |
| その他 | 4,700円 | | | | | | | | | | | | | | | | | | | | | | | | | | | | | | | | | | | | | | | | | | | | | | | | | | | |
| 市たばこ税 | たばこの卸売り販売業者等 | 売り渡し本数1,000本につき5,262円 (旧3級品 2,495円) | | | | | | | | | | | | | | | | | | | | | | | | | | | | | | | | | | | | | | | | | | | | | | | | | | |
| 特別土地保有税 | 土地の所有者又は取得者 *H15年度から当分の間、新たな課税は行わない | <ul style="list-style-type: none"> 保有分 土地の取得価額又は修正取得価額 1.4% 取得分 土地の取得価額 3% | | | | | | | | | | | | | | | | | | | | | | | | | | | | | | | | | | | | | | | | | | | | | | | | | | |

| 税 目 | 賦課期日 | 徴収方法 | 納 期 |
|---------|------|--------|--|
| 市民税(個人) | 1月1日 | 1)普通徴収 | 1期 6月1日～6月30日 2期 8月1日～8月31日 3期 10月1日～10月31日 4期 翌年1月1日～1月31日 |
| | | 2)特別徴収 | 徴収した月の翌月10日 徴収月 [給与所得者] 6月～翌年5月まで 年12回 [年金所得者] 仮徴収期間:4月・6月・8月 本徴収期間:10月・12月・翌年2月 |
| 市民税(法人) | | | 原則として事業年度終了後2月以内 |
| 固定資産税 | 1月1日 | 普通徴収 | 1期 5月1日～6月1日 2期 7月1日～7月31日 3期 9月1日～9月30日 4期 12月1日～1月4日 |
| 都市計画税 | | | |
| 軽自動車税 | 4月1日 | 普通徴収 | 5月11日～5月31日 |
| 市たばこ税 | | 申告納付 | 翌月末日 |
| 特別土地保有税 | | 申告納付 | 保有分 5月31日 取得分 1月1日前1年以内の取得分 2月末日 7月1日前1年以内の取得分 8月31日 |

6 市税に係る証明、閲覧件数等の調

(単位:件・円)

| 区分 | | 年度 | 24 | | 25 | | 26 | |
|--------------|----------------------|---------------|-------------------|-------------------|-------------------|-------------------|-------------------|-------------------|
| | | | 件数 | 金額 | 件数 | 金額 | 件数 | 金額 |
| 有料証明・閲覧 | 市民税 | 市県民税証明 | 30,303 | 9,090,900 | 31,263 | 9,378,900 | 36,380 | 10,914,000 |
| | | 法人所在証明 | 47 | 14,100 | 52 | 15,600 | 51 | 15,300 |
| | 納税 | 納税証明 | 3,704 | 1,111,200 | 3,942 | 1,182,600 | 4,111 | 1,233,300 |
| | 資産税 | 固定資産証明 | 11,165 | 3,349,500 | 12,918 | 3,875,400 | 11,857 | 3,557,100 |
| | | 閲覧 | 187 | 35,220 | 77 | 23,100 | 109 | 32,700 |
| | | 住宅家屋証明 | 1,288 | 1,674,400 | 1,576 | 2,048,800 | 1,207 | 1,569,100 |
| | 計 | | 46,694 | 15,275,320 | 49,828 | 16,524,400 | 53,715 | 17,321,500 |
| 公用・手数料免除無料証明 | 市・県民税証明 | 495 | — | 500 | — | 558 | — | |
| | 納税証明 | 2,147 | — | 2,225 | — | 2,142 | — | |
| | 資産税証明他 (登録価格通知含む) | 1,997 | — | 2,171 | — | 1,827 | — | |
| | 計 | 4,639 | — | 4,896 | — | 4,527 | — | |
| 合計 | | 51,333 | 15,275,320 | 54,724 | 16,524,400 | 58,242 | 17,321,500 | |

市 税 概 要 平成 27 年度

発 行 平成 27 年 12 月

発 行 者 大 和 市

編 集 大和市役所 総務部 収納課
大和市下鶴間一丁目 1 番 1 号

電話:046-263-1111(代表)

内線:5240、5246

FAX:046-263-6843

Eメール:so_shuun@city.yamato.lg.jp