

# 市 税 概 要

平 成 2 9 年 度





# 目 次

## 1 総括

1 大和市の概況	1
2 人口、世帯数等の推移	2
3 平成 28 年度一般会計決算構成図	3
4 平成 28 年度一般会計決算	4
5 平成 29 年度一般会計予算（当初）構成図	6
6 平成 29 年度一般会計予算（当初）	7
7 歳入歳出決算額と市税決算額等の推移（一般会計）	8
8 市税当初予算額の推移	9
9 市税の税目別決算額の推移	10

## 2 市民税

1 個人市民税の所得者別納税義務者数の推移	13
2 個人市民税給与収入金額等の推移	13
3 個人市民税の所得者別税額等（平成 29 年度）	14
4 個人市民税当初課税額等の推移	14
5 個人市民税所得割課税者の推移	16
6 分離譲渡所得の推移	18
7 所得控除額の推移	18
8 税額控除額等の推移	19
9 個人市民税所得割課税者の課税標準額段階別構成比（平成 29 年度）	20
10 法人市民税均等割の税率区分による納税義務者数の推移	22
11 法人市民税月別調定額の推移	24
12 法人市民税の業種別調定額等	26

## 3 固定資産税・都市計画税

1 固定資産税等の納税者数と調定額の推移	29
2 固定資産税納税者数の推移	29
3 固定資産税等の調定額の推移	30
4 土地概況の推移	30
5 土地に関する概要調書報告書（平成 29 年度）	32
6 土地に係る納税義務者数に関する調（平成 29 年度）	32
7 家屋概況の推移	34
8 家屋の概要に関する調（平成 29 年度）	34
9 家屋に係る納税義務者数に関する調（平成 29 年度）	35
10 償却資産概況の推移	36
11 償却資産の価格等に関する調（平成 29 年度）	36
12 償却資産に係る納税義務者数に関する調（平成 29 年度）	37
13 国有資産等所在市町村交付金	38
14 土地（家屋）価格等縦覧帳簿の縦覧及び評価審査状況	38

15	都市計画税概況の推移	40
16	都市計画区域及び課税区域に関する調（平成29年度）	40
17	都市計画税に係る決定価格及び課税標準額に関する調（平成29年度）	40
18	都市計画税に係る納税義務者数に関する調（平成29年度）	42

#### 4 諸税

1	軽自動車税車種別調定額等調	43
2	軽自動車等台数の推移	44
3	軽自動車税（四輪のみ）税率区分別台数	46
4	市たばこ税の月別調定額等の推移	48

#### 5 徴収

1	市税年度別収納率の推移	51
2	市税月別収入額調	52
3	口座振替に関する調	53
4	コンビニエンスストア収納に関する調	53
5	市税延滞金収入状況調	54
6	歳出還付金等に関する調	54
7	督促状発布状況調	55
8	財産差押状況	55
9	年度別公売実績の調	55
10	滞納処分執行停止状況調	56
11	市税不納欠損処分明細	56
12	市税の賦課徴収に要する経費の調	58

#### 6 その他

1	組織図	59
2	税三課事務分掌	60
3	税務職員に関する調	61
4	最近の主な税務事務実施状況	63
5	税制一覧表	64
6	市税に係る証明、閲覧件数等の調	66

# 1 総括



大和市章  
(昭和28年11月3日制定)



# 1 大和市の概況

## (1) 沿革

明治4年	廃藩置県により神奈川県に属する。
明治6年	県内行政区画の改正により、下鶴間村、深見村、上草柳村、下草柳村、福田村、上和田村、下和田村、長後村、高倉村、本蓼川村となる。
明治22年4月1日	町村制実施により、下鶴間村、深見村、上草柳村、下草柳村、上和田村飛地が合併し、鶴見村となる。 福田村、上和田村、下和田村、長後村、高倉村、本蓼川村飛地が合併し、渋谷村となる。
明治24年9月28日	鶴見村の分村問題で、村中を「大きく和する」という意味から、鶴見村を大和村と改称する。
昭和18年11月3日	大和村、町制を施行し大和町となる。
昭和19年11月3日	渋谷村、町制を施行し渋谷町となる。
昭和30年4月5日	渋谷町の長後・高倉地区が藤沢市へ編入、渋谷村となる。
昭和31年9月1日	大和町に渋谷村が編入合併する。
昭和34年2月1日	大和町、市制を施行し大和市となる。
平成12年11月1日	特例市へ移行する。

## (2) 地勢及び位置

本市は神奈川県のおぼ中央部に位置し、都心から40km圏内にあります。市域は南北に細長く、丘陵起伏がほとんどありません。

鉄道は市の中心部を東西に相模鉄道本線、南北に小田急江ノ島線が走り、北部には東急田園都市線が乗り入れ、市域に8駅があります。また、道路網も国道16号、246号及び467号のほか県道4線が縦横に走り、東名高速道路横浜町田インターチェンジにも近いなど、交通の利便性に恵まれています。

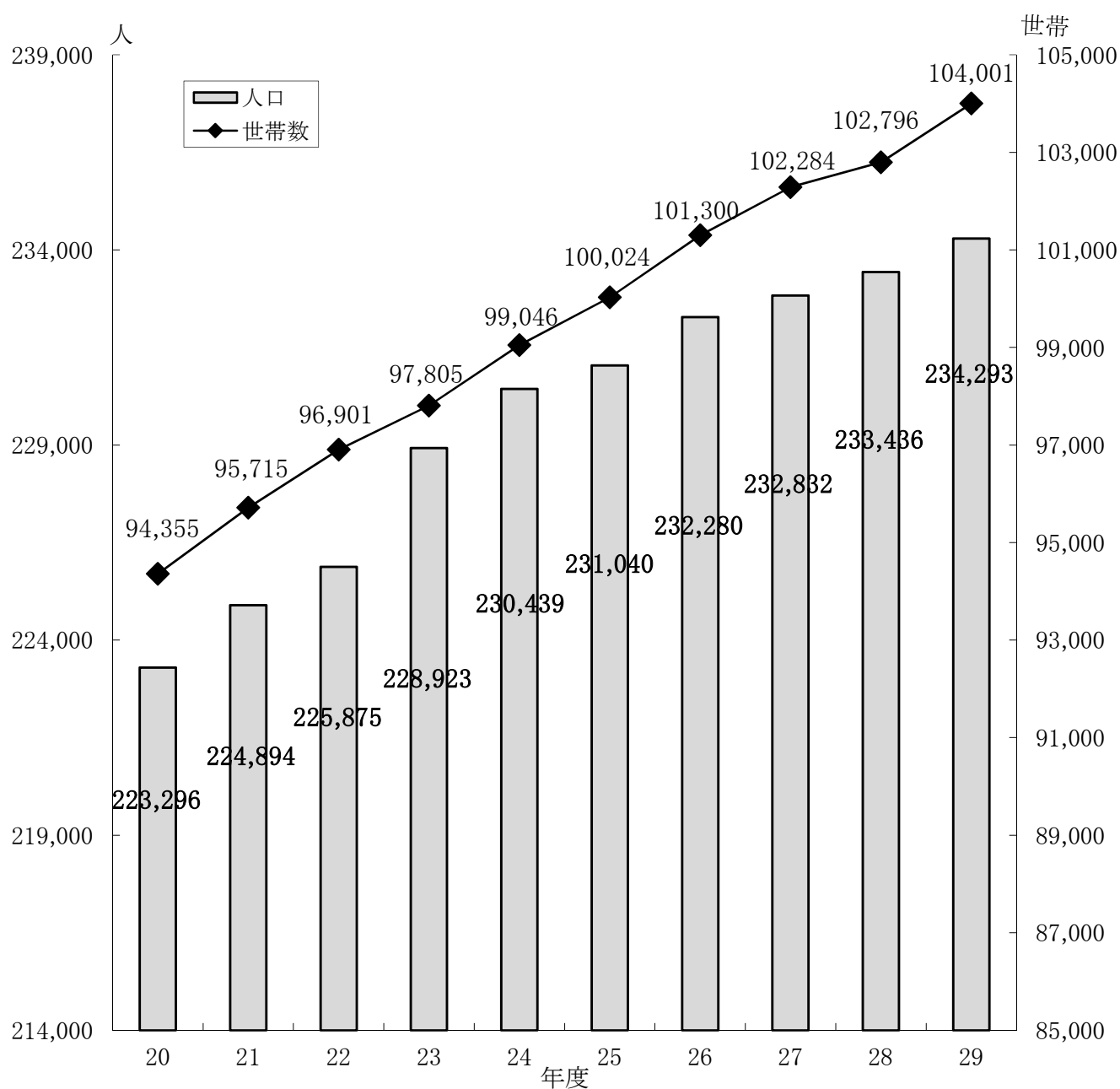


大和市役所の所在地：神奈川県大和市下鶴間一丁目1番1号

面積 (k m <sup>2</sup> )	広ぼう (k m)		海 抜 (m)		
	東 西	南 北	市役所位置	最 高	最 低
27.09	3.22	9.79	66.8	91.149	28.328

注：面積については平成28年10月1日国土交通省国土地理院公表による。

## 2 人口、世帯数等の推移



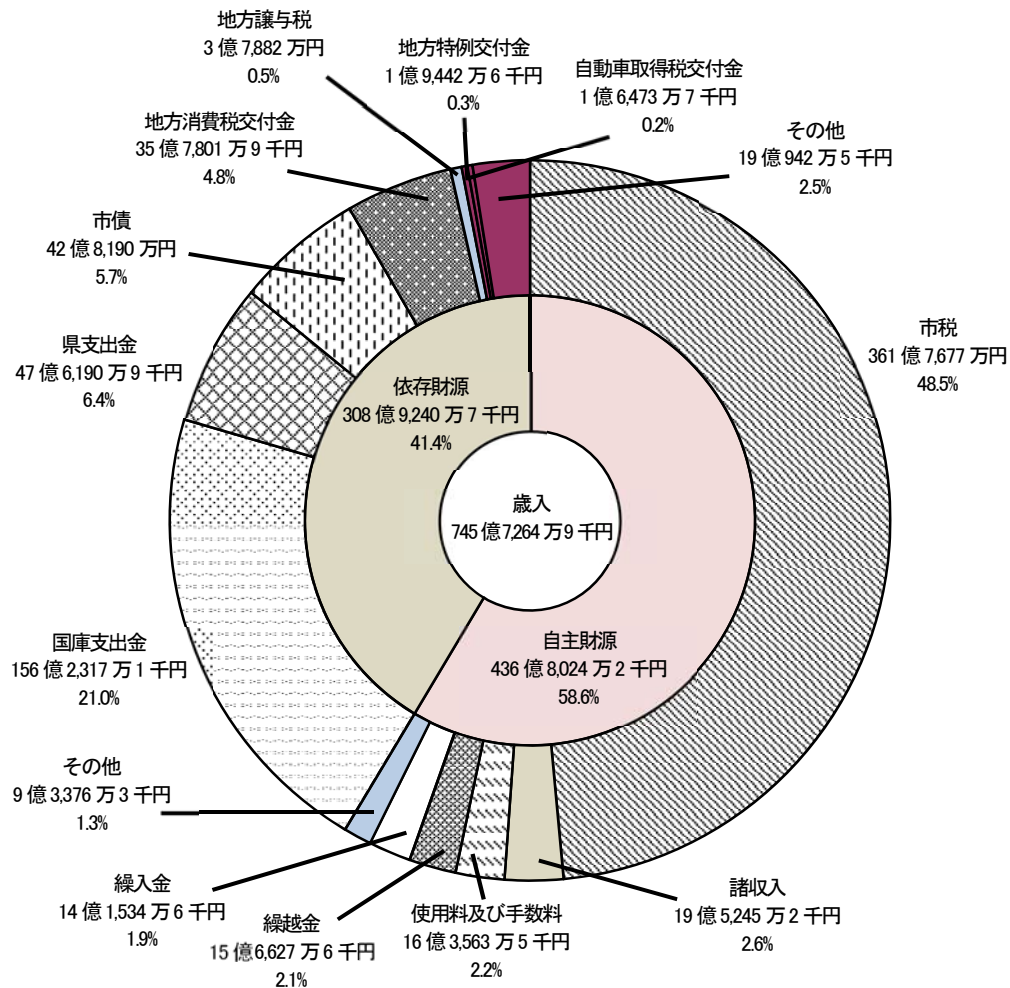
(単位:人)

年	世帯数	人 口			人口密度 (1Km <sup>2</sup> 当り)	1世帯あたりの 人 数
		総 数	男	女		
平成 20 年	94,355	223,296	112,632	110,664	8,252	2.4
平成 21 年	95,715	224,894	113,498	111,396	8,311	2.3
平成 22 年	96,901	225,875	113,855	112,020	8,347	2.3
平成 23 年	97,805	228,923	115,043	113,880	8,459	2.3
平成 24 年	99,046	230,439	115,629	114,810	8,516	2.3
平成 25 年	100,024	231,040	115,737	115,303	8,538	2.3
平成 26 年	101,300	232,280	116,340	115,940	8,584	2.3
平成 27 年	102,284	232,832	116,491	116,341	8,595	2.3
平成 28 年	102,796	233,436	116,895	116,541	8,617	2.3
平成 29 年	104,001	234,293	117,222	117,071	8,649	2.3

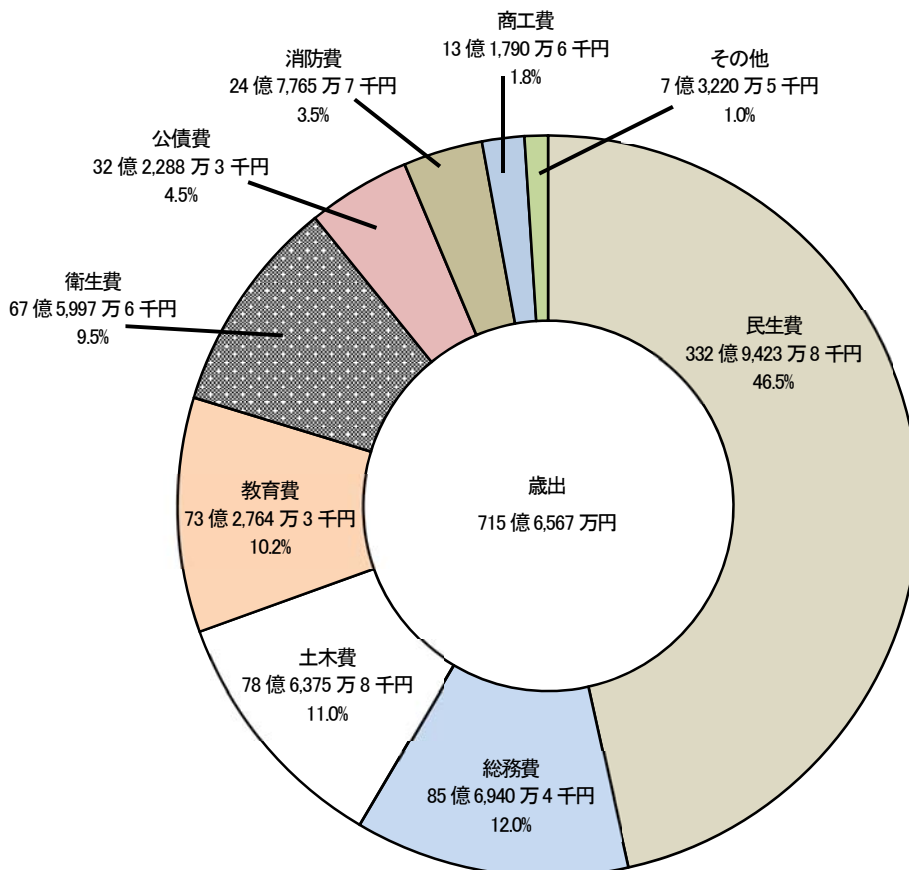


### 3 平成28年度一般会計決算構成図

#### (1) 歳入



#### (2) 歳出



#### 4 平成28年度一般会計決算

(単位:千円・%)

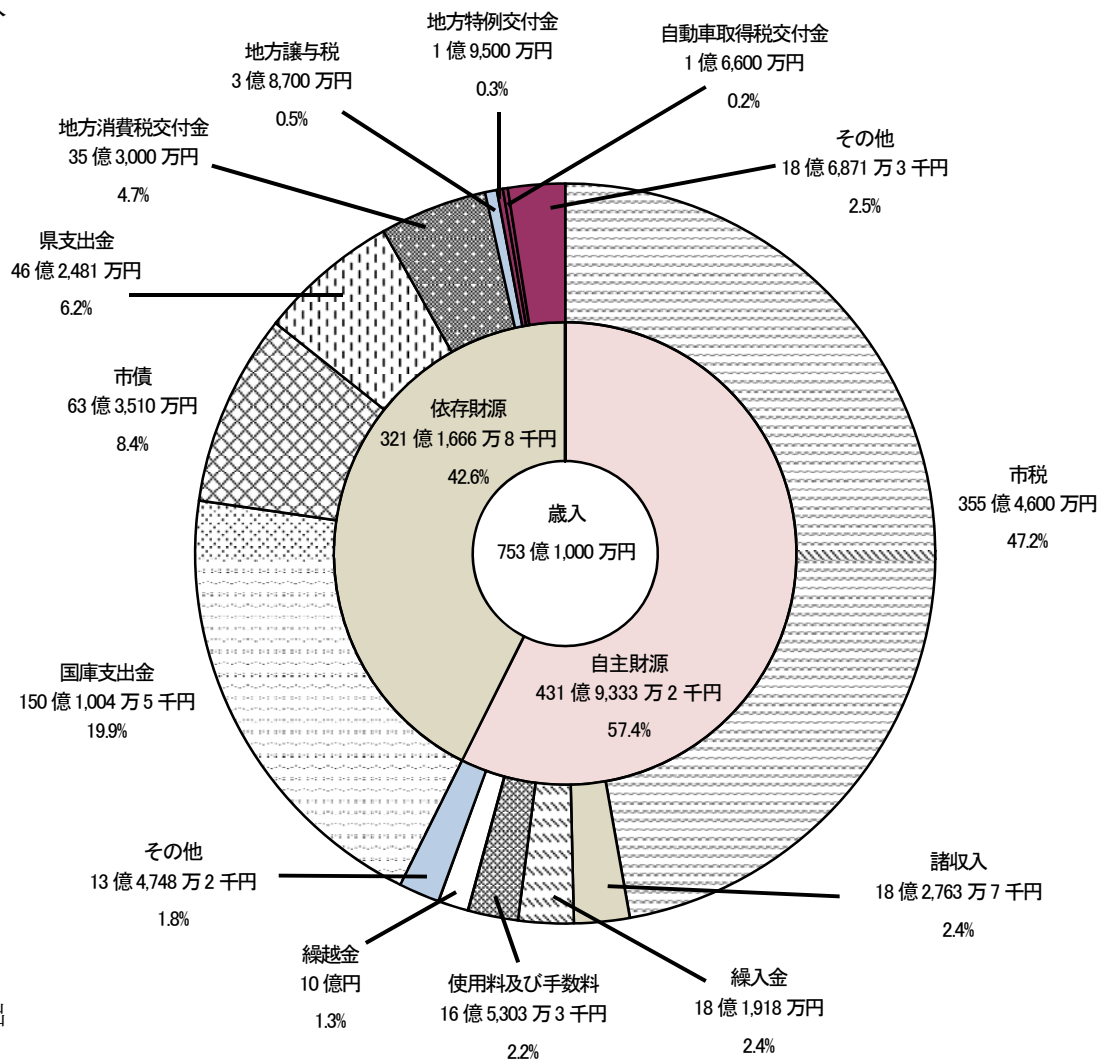
歳 入				
款	予算現額	収入済額	構成比	
			予算現額	決算額
自主財源	42,751,371	43,680,242	55.8	58.6
市 税	35,386,400	36,176,770	46.2	48.5
使用料及び手数料	1,630,480	1,635,635	2.1	2.2
繰入金	1,416,618	1,415,346	1.9	1.9
繰越金	1,566,276	1,566,276	2.0	2.1
諸収入	1,830,616	1,952,452	2.4	2.6
その他	920,981	933,763	1.2	1.3
負担金	833,956	861,807	1.1	1.2
財産収入	80,703	67,508	0.1	0.1
寄附金	6,322	4,448	0.0	0.0
依存財源	33,796,705	30,892,407	44.2	41.4
地方譲与税	379,000	378,820	0.5	0.5
地方消費税交付金	3,550,000	3,578,019	4.6	4.8
自動車取得税交付金	145,000	164,737	0.2	0.2
地方特例交付金	194,426	194,426	0.3	0.3
国庫支出金	16,630,308	15,623,171	21.7	21.0
県支出金	5,032,189	4,761,909	6.6	6.4
市 債	5,766,400	4,281,900	7.5	5.7
その他	2,099,382	1,909,425	2.8	2.5
地方交付税	1,187,249	1,223,745	1.6	1.6
国有提供施設等所在市町村 助成交付金等	344,133	354,713	0.5	0.5
配当割交付金	340,000	158,394	0.4	0.2
利子割交付金	51,000	30,394	0.1	0.0
株式等譲渡所得割交付金	131,000	98,170	0.2	0.1
交通安全対策特別交付金	35,000	31,677	0.0	0.1
ゴルフ場利用税交付金	11,000	12,332	0.0	0.0
合 計	76,548,076	74,572,649	100.0	100.0

(単位:千円・%)

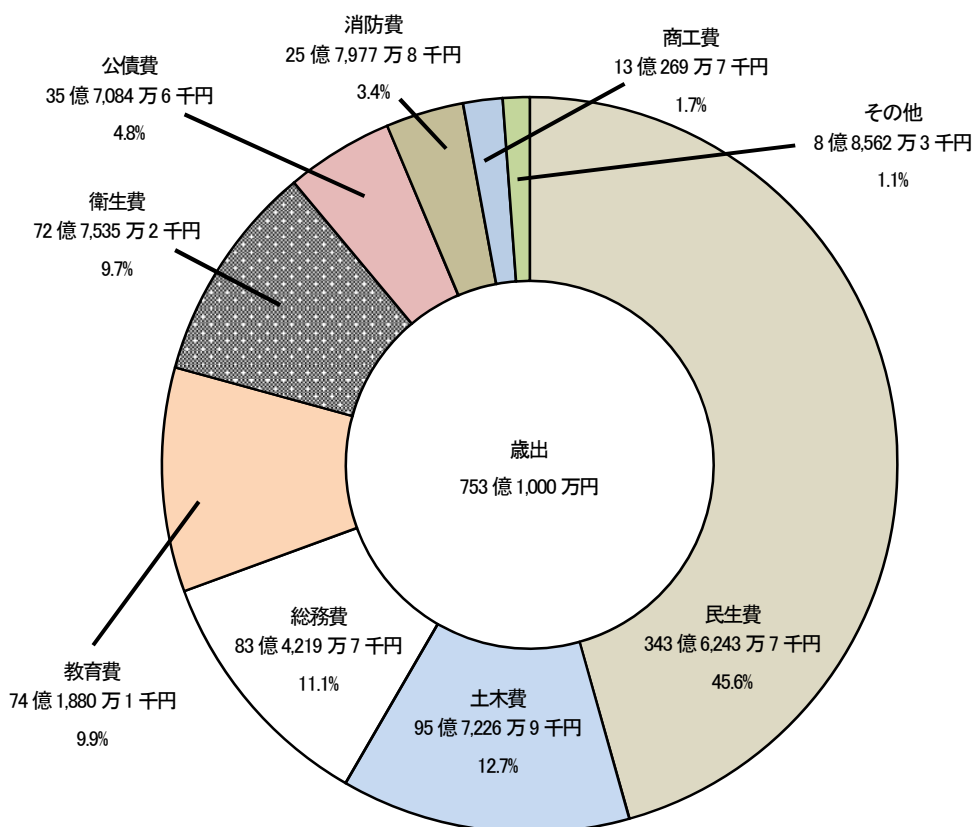
歳 出				
款	予算現額	支出済額	構 成 比	
			予算現額	決算額
民 生 費	35,451,521	33,294,238	46.3	46.5
総 務 費	9,129,777	8,569,404	11.9	12.0
教 育 費	8,553,284	7,327,643	11.2	10.2
土 木 費	8,294,976	7,863,758	10.9	11.0
衛 生 費	7,146,314	6,759,976	9.3	9.5
公 債 費	3,226,053	3,222,883	4.2	4.5
消 防 費	2,537,173	2,477,657	3.3	3.5
商 工 費	1,338,492	1,317,906	1.7	1.8
そ の 他	870,486	732,205	1.2	1.0
議 会 費	398,945	390,505	0.5	0.5
労 働 費	243,576	230,167	0.3	0.3
農 林 費	116,288	111,141	0.2	0.2
災 害 復 旧 費	20,000	0	0.1	0.0
諸 支 出 金	1,042	392	0.0	0.0
予 備 費	90,635	0	0.1	0.0
合 計	76,548,076	71,565,670	100.0	100.0

## 5 平成29年度一般会計予算(当初)構成図

### (1) 歳入



### (2) 歳出



## 6 平成29年度一般会計予算(当初)

(単位:千円・%)

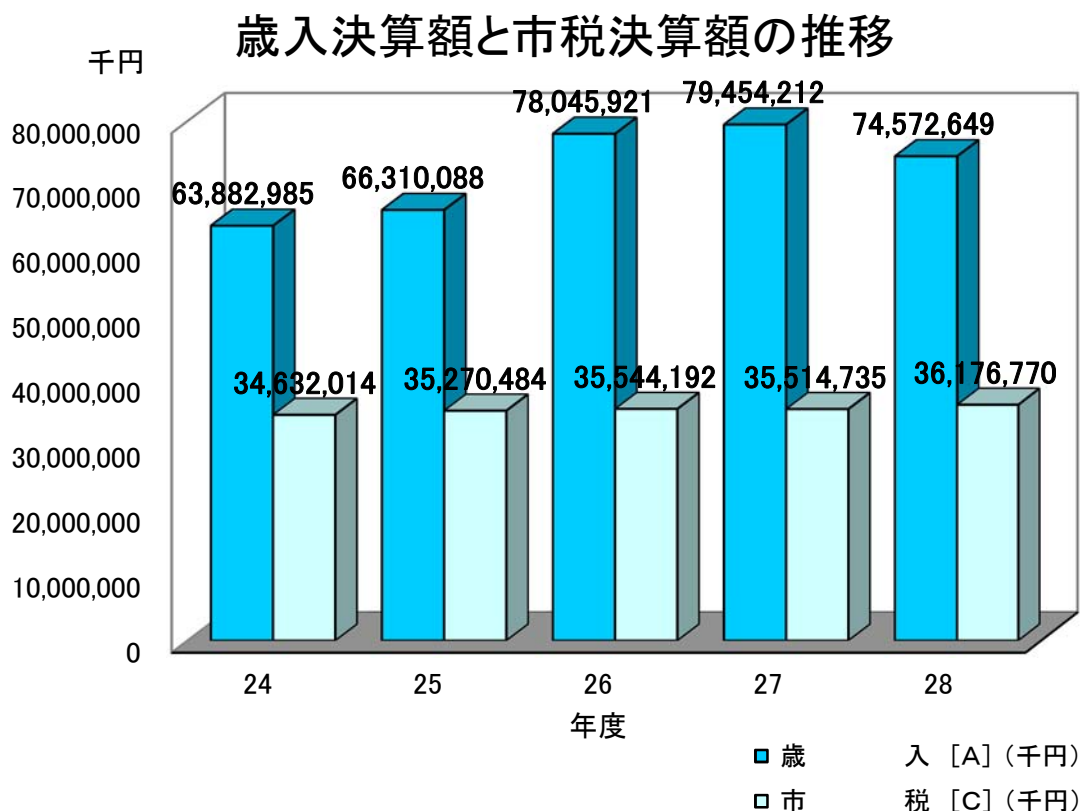
歳 入			歳 出		
款	予 算 額	構 成 比	款	予 算 額	構 成 比
自主財源	43,193,332	57.4	民生費	34,362,437	45.6
市 税	35,546,000	47.2	総務費	8,342,197	11.1
使用料及び手数料	1,653,033	2.2	土木費	9,572,269	12.7
繰入金	1,819,180	2.4	教育費	7,418,801	9.9
諸収入	1,827,637	2.4	衛生費	7,275,352	9.7
繰越金	1,000,000	1.3	公債費	3,570,846	4.8
その他	1,347,482	1.8	消防費	2,579,778	3.4
負担金	937,294	1.3	商工費	1,302,697	1.7
財産収入	405,466	0.5	その他	885,623	1.1
寄附金	4,722	0.0	議会費	398,837	0.5
依存財源	32,116,668	42.6	労働費	249,853	0.3
地方譲与税	387,000	0.5	農林費	115,906	0.2
地方消費税交付金	3,530,000	4.7	災害復旧費	20,000	0.0
自動車取得税交付金	166,000	0.2	諸支出金	1,027	0.0
地方特例交付金	195,000	0.3	予備費	100,000	0.1
国庫支出金	15,010,045	19.9			
県支出金	4,624,810	6.2			
市 債	6,335,100	8.4			
その他	1,868,713	2.5			
利子割交付金	27,000	0.0			
配当割交付金	340,000	0.5			
株式等譲渡所得割交付金	180,000	0.2			
ゴルフ場利用税交付金	12,000	0.0			
国有提供施設等所在市町村 助成交付金等	354,713	0.5			
地方交付税	920,000	1.2			
交通安全対策特別交付金	35,000	0.1			
合 計	75,310,000	100.0	合 計	75,310,000	100.0

端数処理のため「自主財源」「依存財源」の構成比の内訳の計と必ずしも一致しません。

## 7 歳入歳出決算額と市税決算額の推移(一般会計)

区分 \ 年度	24	25	26	27	28
歳入 [A] (千円)	63,882,985	66,310,088	78,045,921	79,454,212	74,572,649
歳出 [B] (千円)	61,938,915	64,363,687	74,821,005	76,455,936	71,565,670
差引 [A]-[B] (千円)	1,944,070	1,946,401	3,224,916	2,998,276	3,006,979
市税 [C] (千円)	34,632,014	35,270,484	35,544,192	35,514,735	36,176,770
歳入決算額に占める市税の割合 [C]/[A] (%)	54.2	53.2	45.5	44.7	48.5
対前年増加率 (%)					
歳入	0.2	3.8	17.7	1.8	-6.1
歳出	1.1	3.9	16.2	2.2	-6.4
市税	0.6	1.8	0.8	-0.1	1.9
人口 [D] (人)	230,439	231,040	232,280	232,832	233,436
世帯数 [E] (世帯)	99,046	100,024	101,300	102,284	102,796
人口1人あたりの市税負担額 [C]/[D] (円)	150,287	152,660	153,023	152,534	154,975
1世帯あたりの市税負担額 [C]/[E] (円)	349,656	352,620	350,880	347,217	351,928

注:人口、世帯数は各年度4月1日現在の数値である。



## 8 市税当初予算額の推移

(単位:千円・%)

税 目		年 度		27		28		29	
		当初予算額	当初予算額	伸率	当初予算額	伸率	当初予算額	伸率	
市 税	現年度分	34,552,500	34,969,000	1.2	35,182,100	0.6			
	滞 繰 分	499,500	417,400	-16.4	363,900	-12.8			
	総 計	<b>35,052,000</b>	<b>35,386,400</b>	<b>1.0</b>	<b>35,546,000</b>	<b>0.5</b>			
市 民 税	合 計	<b>17,064,900</b>	<b>17,065,800</b>	<b>0.0</b>	<b>16,992,800</b>	<b>-0.4</b>			
個 人	現年度分	普通徴収	4,045,500	3,538,900	-12.5	3,315,000	-6.3		
		年金特徴	617,000	581,000	-5.8	626,000	7.7		
		給与特徴	9,928,000	10,609,800	6.9	11,067,800	4.3		
		小 計	<b>14,590,500</b>	<b>14,729,700</b>	<b>1.0</b>	<b>15,008,800</b>	<b>1.9</b>		
	滞 繰 分	338,600	291,200	-14.0	247,600	-15.0			
	計	<b>14,929,100</b>	<b>15,020,900</b>	<b>0.6</b>	<b>15,256,400</b>	<b>1.6</b>			
法 人	現年度分	2,132,400	2,041,700	-4.3	1,733,600	-15.1			
	滞 繰 分	3,400	3,200	-5.9	2,800	-12.5			
	計	<b>2,135,800</b>	<b>2,044,900</b>	<b>-4.3</b>	<b>1,736,400</b>	<b>-15.1</b>			
固 定 資 産 税	合 計	<b>14,013,200</b>	<b>14,227,100</b>	<b>1.5</b>	<b>14,442,100</b>	<b>1.5</b>			
土 地・家 屋	現年度分	12,103,400	12,296,500	1.6	12,453,400	1.3			
	滞 繰 分	131,300	101,500	-22.7	93,300	-8.1			
	計	<b>12,234,700</b>	<b>12,398,000</b>	<b>1.3</b>	<b>12,546,700</b>	<b>1.2</b>			
償 却 資 産	現年度分	1,684,600	1,734,700	3.0	1,807,300	4.2			
	滞 繰 分	900	1,400	55.6	1,300	-7.1			
	計	<b>1,685,500</b>	<b>1,736,100</b>	<b>3.0</b>	<b>1,808,600</b>	<b>4.2</b>			
交 付 金	現年度分	93,000	93,000	0.0	86,800	-6.7			
軽自動車税	現年度分	173,100	207,600	19.9	224,800	8.3			
	滞 繰 分	3,400	3,100	-8.8	3,200	3.2			
	計	<b>176,500</b>	<b>210,700</b>	<b>19.4</b>	<b>228,000</b>	<b>8.2</b>			
市たばこ税	現年度分	1,760,000	1,820,000	3.4	1,800,000	-1.1			
	滞 繰 分	0	0	0.0	0	0.0			
	計	<b>1,760,000</b>	<b>1,820,000</b>	<b>3.4</b>	<b>1,800,000</b>	<b>-1.1</b>			
都 市 計 画 税	現年度分	2,015,500	2,045,800	1.5	2,067,400	1.1			
	滞 繰 分	21,900	17,000	-22.4	15,700	-7.6			
	計	<b>2,037,400</b>	<b>2,062,800</b>	<b>1.2</b>	<b>2,083,100</b>	<b>1.0</b>			

## 9 市税の税目別決算額の推移

年度		25				26							
税目	区分	調定額	収入済額	不納欠損額	収納率	調定額	収入済額	不納欠損額	収入未済額	収納率	前年比		
											対調定	対収入	
市税	現年度分	35,215,948	34,690,184	1,260	98.5	35,479,314	35,007,846	179	471,289	98.7	100.8	100.9	
	滞繰分	2,499,097	580,300	298,144	23.2	2,152,015	536,346	211,861	1,403,808	24.9	86.1	92.4	
	計	<b>37,715,045</b>	<b>35,270,484</b>	<b>299,404</b>	<b>93.5</b>	<b>37,631,329</b>	<b>35,544,192</b>	<b>212,040</b>	<b>1,875,097</b>	<b>94.5</b>	<b>99.8</b>	<b>100.8</b>	
市民税	合計	<b>19,143,136</b>	<b>17,360,065</b>	<b>237,906</b>	<b>90.7</b>	<b>18,903,515</b>	<b>17,390,106</b>	<b>174,071</b>	<b>1,339,338</b>	<b>92.0</b>	<b>98.8</b>	<b>100.2</b>	
個人	現年度分	普通徴収	4,285,850	3,922,484	0	91.5	4,378,423	4,053,012	68	325,343	92.6	102.2	103.3
		年金特徴	613,150	613,150	0	100.0	613,430	613,430	0	0	100.0	100.1	100.1
		給与特徴	9,848,157	9,836,413	47	99.9	9,937,062	9,926,779	0	10,283	99.9	100.9	100.9
		小計	14,747,157	14,372,047	47	97.5	14,928,915	14,593,221	68	335,626	97.8	101.2	101.5
	滞繰分	1,747,682	385,288	230,218	22.1	1,508,380	373,769	164,710	969,901	24.8	86.3	97.0	
	計	<b>16,494,839</b>	<b>14,757,335</b>	<b>230,265</b>	<b>89.5</b>	<b>16,437,295</b>	<b>14,966,990</b>	<b>164,778</b>	<b>1,305,527</b>	<b>91.1</b>	<b>99.7</b>	<b>101.4</b>	
法人	現年度分	2,597,828	2,597,380	0	99.9	2,419,901	2,418,339	0	1,562	99.9	93.2	93.1	
	滞繰分	50,469	5,350	7,641	10.6	46,319	4,777	9,293	32,249	10.3	91.8	89.3	
	計	<b>2,648,297</b>	<b>2,602,730</b>	<b>7,641</b>	<b>98.3</b>	<b>2,466,220</b>	<b>2,423,116</b>	<b>9,293</b>	<b>33,811</b>	<b>98.3</b>	<b>93.1</b>	<b>93.1</b>	
固定資産税	合計	<b>14,320,838</b>	<b>13,770,065</b>	<b>50,171</b>	<b>96.2</b>	<b>14,521,613</b>	<b>14,044,664</b>	<b>30,743</b>	<b>446,206</b>	<b>96.7</b>	<b>101.4</b>	<b>102.0</b>	
土地・家屋	現年度分	11,998,837	11,875,749	1,039	99.0	12,257,158	12,148,140	75	108,943	99.1	102.2	102.3	
	滞繰分	574,477	157,541	48,195	27.4	489,157	131,742	29,428	327,987	26.9	85.2	83.6	
	計	<b>12,573,314</b>	<b>12,033,290</b>	<b>49,234</b>	<b>95.7</b>	<b>12,746,315</b>	<b>12,279,882</b>	<b>29,503</b>	<b>436,930</b>	<b>96.3</b>	<b>101.4</b>	<b>102.1</b>	
償却資産	現年度分	1,632,748	1,631,400	0	99.9	1,673,173	1,671,747	19	1,407	99.9	102.5	102.5	
	滞繰分	10,695	1,294	937	12.1	9,768	678	1,221	7,869	6.9	91.3	52.4	
	計	<b>1,643,443</b>	<b>1,632,694</b>	<b>937</b>	<b>99.4</b>	<b>1,682,941</b>	<b>1,672,425</b>	<b>1,240</b>	<b>9,276</b>	<b>99.4</b>	<b>102.4</b>	<b>102.4</b>	
交付金	現年度分	104,081	104,081	0	100.0	92,357	92,357	0	0	100.0	88.7	88.7	
軽自動車税	現年度分	166,669	161,696	0	97.0	173,823	168,748	4	5,071	97.1	104.3	104.4	
	滞繰分	19,368	4,432	3,078	22.9	16,280	3,397	2,299	10,584	20.9	84.1	76.7	
	計	<b>186,037</b>	<b>166,128</b>	<b>3,078</b>	<b>89.3</b>	<b>190,103</b>	<b>172,145</b>	<b>2,303</b>	<b>15,655</b>	<b>90.6</b>	<b>102.2</b>	<b>103.6</b>	
市たばこ税	現年度分	1,958,141	1,958,141	0	100.0	1,888,242	1,888,242	0	0	100.0	96.4	96.4	
	滞繰分	0	0	0	0.0	0	0	0	0	0.0	0.0	0.0	
	計	<b>1,958,141</b>	<b>1,958,141</b>	<b>0</b>	<b>100.0</b>	<b>1,888,242</b>	<b>1,888,242</b>	<b>0</b>	<b>0</b>	<b>100.0</b>	<b>96.4</b>	<b>96.4</b>	
都市計画税	現年度分	2,010,487	1,989,690	174	99.0	2,045,745	2,027,052	13	18,680	99.1	101.8	101.9	
	滞繰分	96,406	26,395	8,075	27.4	82,111	21,983	4,910	55,218	26.8	85.2	83.3	
	計	<b>2,106,893</b>	<b>2,016,085</b>	<b>8,249</b>	<b>95.7</b>	<b>2,127,856</b>	<b>2,049,035</b>	<b>4,923</b>	<b>73,898</b>	<b>96.3</b>	<b>101.0</b>	<b>101.6</b>	

端数処理のため、各税目の内訳の合計と市税の計は必ずしも一致しません。



(単位；千円・%)

27							28						
調定額	収入済額	不納欠損額	収入未済額	収納率	前年比		調定額	収入済額	不納欠損額	収入未済額	収納率	前年比	
					対調定	対収入						対調定	対収入
35,455,842	35,025,593	232	430,017	98.8	99.9	100.1	36,137,726	35,750,460	724	386,543	98.9	101.9	102.1
1,878,704	489,142	190,873	1,198,689	26.0	87.3	91.2	1,642,256	426,310	153,882	1,062,064	26.0	87.4	87.2
<b>37,334,546</b>	<b>35,514,735</b>	<b>191,105</b>	<b>1,628,706</b>	<b>95.1</b>	<b>99.2</b>	<b>99.9</b>	<b>37,779,982</b>	<b>36,176,770</b>	<b>154,606</b>	<b>1,448,607</b>	<b>95.8</b>	<b>101.2</b>	<b>101.9</b>
<b>18,661,121</b>	<b>17,334,782</b>	<b>131,571</b>	<b>1,194,768</b>	<b>92.9</b>	<b>98.7</b>	<b>99.7</b>	<b>18,875,853</b>	<b>17,691,408</b>	<b>128,524</b>	<b>1,055,920</b>	<b>93.7</b>	<b>101.2</b>	<b>102.1</b>
4,104,706	3,812,381	100	292,225	92.9	93.8	94.1	3,559,554	3,309,909	572	249,073	93.0	86.7	86.8
598,751	598,751	0	0	100.0	97.6	97.6	621,201	621,201	0	0	100.0	103.8	103.8
10,417,325	10,401,876	13	15,436	99.9	104.8	104.8	11,058,277	11,039,656	0	18,621	99.8	106.2	106.1
15,120,782	14,813,008	113	307,661	98.0	101.3	101.5	15,239,032	14,970,766	572	267,694	98.2	100.8	101.1
1,301,934	322,649	123,795	855,490	24.8	86.3	86.3	1,169,445	292,476	122,176	754,793	25.0	89.8	90.7
<b>16,422,716</b>	<b>15,135,657</b>	<b>123,908</b>	<b>1,163,151</b>	<b>92.2</b>	<b>99.9</b>	<b>101.1</b>	<b>16,408,477</b>	<b>15,263,242</b>	<b>122,748</b>	<b>1,022,487</b>	<b>93.0</b>	<b>99.9</b>	<b>100.8</b>
2,195,455	2,195,016	75	364	100.0	90.7	90.8	2,427,742	2,423,316	0	4,425	99.8	110.6	110.4
42,950	4,109	7,588	31,253	9.6	92.7	86.0	39,634	4,850	5,777	29,007	12.2	92.3	118.0
<b>2,238,405</b>	<b>2,199,125</b>	<b>7,663</b>	<b>31,617</b>	<b>98.3</b>	<b>90.8</b>	<b>90.8</b>	<b>2,467,376</b>	<b>2,428,166</b>	<b>5,777</b>	<b>33,432</b>	<b>98.4</b>	<b>110.2</b>	<b>110.4</b>
<b>14,501,056</b>	<b>14,092,706</b>	<b>49,645</b>	<b>358,705</b>	<b>97.2</b>	<b>99.9</b>	<b>100.3</b>	<b>14,702,367</b>	<b>14,359,344</b>	<b>20,864</b>	<b>322,157</b>	<b>97.7</b>	<b>101.4</b>	<b>101.9</b>
12,265,242	12,167,036	31	98,175	99.2	100.1	100.2	12,445,501	12,354,707	84	90,710	99.3	101.5	101.5
435,972	133,820	46,783	255,369	30.7	89.1	101.6	353,824	106,768	20,018	227,038	30.2	81.2	79.8
<b>12,701,214</b>	<b>12,300,856</b>	<b>46,814</b>	<b>353,544</b>	<b>96.9</b>	<b>99.7</b>	<b>100.2</b>	<b>12,799,325</b>	<b>12,461,475</b>	<b>20,102</b>	<b>317,748</b>	<b>97.4</b>	<b>100.8</b>	<b>101.3</b>
1,697,104	1,695,573	0	1,531	99.9	101.4	101.4	1,807,608	1,806,606	0	1,002	99.9	106.5	106.6
9,277	2,816	2,831	3,630	30.4	95.0	415.3	5,161	990	762	3,408	19.2	55.6	35.2
<b>1,706,381</b>	<b>1,698,389</b>	<b>2,831</b>	<b>5,161</b>	<b>99.5</b>	<b>101.4</b>	<b>101.6</b>	<b>1,812,769</b>	<b>1,807,596</b>	<b>762</b>	<b>4,410</b>	<b>99.7</b>	<b>106.2</b>	<b>106.4</b>
93,461	93,461	0	0	100.0	101.2	101.2	90,273	90,273	0	0	100.0	96.6	96.6
180,678	175,859	7	4,812	97.3	103.9	104.2	225,713	218,884	12	6,817	97.0	124.9	124.5
15,334	3,455	2,082	9,797	22.5	94.2	101.7	14,642	3,425	1,853	9,364	23.4	95.5	99.1
<b>196,012</b>	<b>179,314</b>	<b>2,089</b>	<b>14,609</b>	<b>91.5</b>	<b>103.1</b>	<b>104.2</b>	<b>240,355</b>	<b>222,309</b>	<b>1,865</b>	<b>16,181</b>	<b>92.5</b>	<b>122.6</b>	<b>124.0</b>
1,858,747	1,858,747	0	0	100.0	98.4	98.4	1,826,069	1,826,069	0	0	100.0	98.2	98.2
0	0	0	0	0.0	0.0	0.0	0	0	0	0	0.0	0.0	0.0
<b>1,858,747</b>	<b>1,858,747</b>	<b>0</b>	<b>0</b>	<b>100.0</b>	<b>98.4</b>	<b>98.4</b>	<b>1,826,069</b>	<b>1,826,069</b>	<b>0</b>	<b>0</b>	<b>100.0</b>	<b>98.2</b>	<b>98.2</b>
2,044,373	2,026,893	6	17,474	99.1	99.9	100.0	2,075,788	2,059,839	56	15,893	99.2	101.5	101.6
73,237	22,293	7,794	43,150	30.4	89.2	101.4	59,550	17,801	3,296	38,453	29.9	81.3	79.9
<b>2,117,610</b>	<b>2,049,186</b>	<b>7,800</b>	<b>60,624</b>	<b>96.8</b>	<b>99.5</b>	<b>100.0</b>	<b>2,135,338</b>	<b>2,077,640</b>	<b>3,352</b>	<b>54,346</b>	<b>97.3</b>	<b>100.8</b>	<b>101.4</b>



## 2 市民税



市の花：野ぎく  
(昭和44年2月1日制定)



## 1 個人市民税の所得者別納税義務者数の推移

(単位:人・%)

所得者区分	平成26年度		平成27年度		平成28年度		平成29年度	
	人数	構成比	人数	構成比	人数	構成比	人数	構成比
給与所得者	90,273	79.3	91,497	79.7	93,254	79.7	94,928	79.9
営業等所得者	4,275	3.7	4,400	3.8	4,559	3.9	4,627	3.9
農業所得者	2	0.0	5	0.0	3	0.0	2	0.0
その他の所得者	19,327	17.0	18,887	16.5	19,180	16.4	19,222	16.2
合計	113,877	100.0	114,789	100.0	116,996	100.0	118,779	100.0

資料:課税状況等の調

## 2 個人市民税給与収入金額等の推移

(単位:人・千円・%)

区分	平成26年度	平成27年度	対前年度 伸率	平成28年度	対前年度 伸率	平成29年度	対前年度 伸率
給与収入金額 A	427,089,195	435,115,952	1.9	445,516,381	2.4	454,444,495	2.0
給与所得金額 B	302,314,211	308,207,814	1.9	315,940,120	2.5	322,567,023	2.1
納税義務者数 C	93,249	94,185	1.0	96,208	2.1	97,736	1.6
A / C	4,580	4,620	0.9	4,631	0.2	4,650	0.4
B / C	3,242	3,272	0.9	3,284	0.4	3,300	0.5

資料:課税状況等の調

### 3 個人市民税の所得者別税額等(平成29年度)

所得者区分	均等割のみ		均等割+所得割			均等割を納める者	
	人数	均等割額	人数	均等割額	所得割額	人数	均等割額
給与所得者	1,911	6,688	93,017	325,560	12,347,852	94,928	332,248
営業等所得者	413	1,446	4,214	14,749	609,871	4,627	16,195
農業所得者	0	0	2	7	775	2	7
その他の所得者	2,046	7,161	17,176	60,116	2,062,440	19,222	67,277
合計	4,370	15,295	114,409	400,432	15,020,938	118,779	415,727

資料:課税状況等の調

### 4 個人市民税当初課税額等の推移

区分		年度	平成26年度	構成比	平成27年度	構成比	対前年度伸率
納税義務者数	給与特別徴収		65,212	57.3	69,649	60.7	6.8
		均等割のみ	668		805		20.5
		均等割+所得割	64,544		68,844		6.7
	年金特別徴収		15,612	13.7	15,628	13.6	0.1
		均等割のみ	1,981		2,131		7.6
		均等割+所得割	13,631		13,497		▲ 1.0
	普通徴収		33,053	29.0	29,512	25.7	▲ 10.7
		均等割のみ	1,511		1,281		▲ 15.2
		均等割+所得割	31,542		28,231		▲ 10.5
		<b>実納税義務者総数</b>	<b>113,877</b>	<b>100.0</b>	<b>114,789</b>	<b>100.0</b>	<b>0.8</b>
		均等割のみ	4,160		4,217		1.4
		均等割+所得割	109,717		110,572		0.8
		均等割納税者数	113,877		114,789		0.8
		所得割納税者数	109,717		110,572		0.8
市民税額	給与特別徴収		10,030,599	67.9	10,558,793	70.4	5.3
		均等割額	228,242		243,772		6.8
		所得割額	9,802,357		10,315,021		5.2
	年金特別徴収		630,207	4.3	614,550	4.1	▲ 2.5
		均等割額	46,281		46,429		0.3
		所得割額	583,926		568,121		▲ 2.7
	普通徴収		4,114,276	27.8	3,817,962	25.5	▲ 7.2
		均等割額	124,047		111,561		▲ 10.1
		所得割額	3,990,229		3,706,401		▲ 7.1
		<b>合計</b>	<b>14,775,082</b>	<b>100.0</b>	<b>14,991,305</b>	<b>100.0</b>	<b>1.5</b>
	均等割額	398,570		401,762		0.8	
	所得割額	14,376,512		14,589,543		1.5	

6月30日現在の現年課税分。(給与特別徴収及び年金特別徴収は課税年度単位)

(単位:人・千円・%)

所得割を納める者		合 計		合計市民税額
人数	所得割額	人数	市民税額	構成比
93,017	12,347,852	94,928	12,680,100	82.1
4,214	609,871	4,627	626,066	4.1
2	775	2	782	0.0
17,176	2,062,440	19,222	2,129,717	13.8
<b>114,409</b>	<b>15,020,938</b>	<b>118,779</b>	<b>15,436,665</b>	<b>100.0</b>

(単位:人・千円・%)

平成28年度	構成比	対前年度 伸率	平成29年度	構成比	対前年度 伸率
76,866	65.7	10.4	79,546	67.0	3.5
976		21.2	994		1.8
75,890		10.2	78,552		3.5
16,300	13.9	4.3	16,736	14.1	2.7
2,137		0.3	2,445		14.4
14,163		4.9	14,291		0.9
23,830	20.4	▲ 19.3	22,497	18.9	▲ 5.6
1,112		▲ 13.2	931		▲ 16.3
22,718		▲ 19.5	21,566		▲ 5.1
<b>116,996</b>	<b>100.0</b>	<b>1.9</b>	<b>118,779</b>	<b>100.0</b>	<b>1.5</b>
4,225		0.2	4,370		3.4
112,771		2.0	114,409		1.5
116,996		1.9	118,779		1.5
112,771		2.0	114,409		1.5
11,262,952	74.4	6.7	11,467,164	74.3	1.8
269,031		10.4	278,412		3.5
10,993,921		6.6	11,188,752		1.8
637,398	4.2	3.7	646,014	4.2	1.4
46,656		0.5	47,612		2.0
590,742		4.0	598,402		1.3
3,241,269	21.4	▲ 15.1	3,323,487	21.5	2.5
93,799		▲ 15.9	89,703		▲ 4.4
3,147,470		▲ 15.1	3,233,784		2.7
<b>15,141,619</b>	<b>100.0</b>	<b>1.0</b>	<b>15,436,665</b>	<b>100.0</b>	<b>1.9</b>
409,486		1.9	415,727		1.5
14,732,133		1.0	15,020,938		2.0

## 5 個人市民税所得割課税者の推移

区 分		年 度		年 度		対前年度 伸率
		平成26年度	構成比	平成27年度	構成比	
給与 所得者	人 数	87,783	80.0	89,109	80.6	1.5
	総 所 得 金 額 等	296,284,026	79.0	305,087,398	80.1	3.0
	所 得 控 除 額	98,568,160	81.7	101,681,325	82.6	3.2
	課 税 標 準 額	197,715,866	77.8	203,406,073	78.9	2.9
	算 出 所 得 割 額	11,859,428	80.0	12,200,776	81.1	2.9
	税 額 控 除 額 等	341,006	75.9	348,320	77.0	2.1
	所 得 割 額	11,518,422	80.1	11,852,456	81.2	2.9
営業等 所得者	人 数	3,851	3.5	4,026	3.6	4.5
	総 所 得 金 額 等	12,939,677	3.5	13,968,415	3.7	8.0
	所 得 控 除 額	4,085,258	3.4	4,289,922	3.5	5.0
	課 税 標 準 額	8,854,419	3.5	9,678,493	3.8	9.3
	算 出 所 得 割 額	531,116	3.6	580,550	3.8	9.3
	税 額 控 除 額 等	14,185	3.2	15,040	3.3	6.0
	所 得 割 額	516,931	3.6	565,510	3.9	9.4
農業 所得者	人 数	2	0.0	4	0.0	100.0
	総 所 得 金 額 等	4,221	0.0	9,731	0.0	130.5
	所 得 控 除 額	2,600	0.0	5,623	0.0	116.3
	課 税 標 準 額	1,621	0.0	4,108	0.0	153.4
	算 出 所 得 割 額	97	0.0	248	0.0	155.7
	税 額 控 除 額 等	10	0.0	12	0.0	20.0
	所 得 割 額	87	0.0	236	0.0	171.3
その 他の 所得者	人 数	16,519	15.1	16,161	14.6	▲ 2.2
	総 所 得 金 額 等	42,212,382	11.3	40,916,416	10.7	▲ 3.1
	所 得 控 除 額	15,838,455	13.1	15,425,890	12.5	▲ 2.6
	課 税 標 準 額	26,373,927	10.4	25,490,526	9.9	▲ 3.3
	算 出 所 得 割 額	1,581,770	10.7	1,528,778	10.2	▲ 3.4
	税 額 控 除 額 等	63,183	14.1	61,481	13.6	▲ 2.7
	所 得 割 額	1,518,587	10.6	1,467,297	10.1	▲ 3.4
分離 譲渡等 所得者	人 数	1,562	1.4	1,272	1.2	▲ 18.6
	総 所 得 金 額 等	23,361,830	6.2	20,792,701	5.5	▲ 11.0
	うち分離課税分	13,035,776		13,863,017		6.3
	所 得 控 除 額	2,114,788	1.8	1,713,229	1.4	▲ 19.0
	課 税 標 準 額	21,247,042	8.3	19,079,472	7.4	▲ 10.2
	うち分離課税分	12,923,970		13,754,087		6.4
	算 出 所 得 割 額	853,240	5.7	731,425	4.9	▲ 14.3
	うち分離課税分	353,889		411,925		16.4
	税 額 控 除 額 等	30,755	6.8	27,381	6.1	▲ 11.0
所 得 割 額	822,485	5.7	704,044	4.8	▲ 14.4	
合 計	人 数	109,717		110,572		0.8
	総 所 得 金 額 等	374,802,136		380,774,661		1.6
	うち分離課税分	13,035,776		13,863,017		6.3
	所 得 控 除 額	120,609,261		123,115,989		2.1
	課 税 標 準 額	254,192,875		257,658,672		1.4
	うち分離課税分	12,923,970		13,754,087		6.4
	算 出 所 得 割 額	14,825,651		15,041,777		1.5
	うち分離課税分	353,889		411,925		16.4
	税 額 控 除 額 等	449,139		452,234		0.7
所 得 割 額	14,376,512		14,589,543		1.5	

資料: 課税状況等の調



(単位:人・千円・%)

平成28年度	構成比	対前年度 伸率	平成29年度	構成比	対前年度 伸率
90,889	80.6	2.0	92,613	80.9	1.9
312,325,468	80.6	2.4	320,117,272	80.1	2.5
104,666,822	82.8	2.9	107,705,761	83.3	2.9
207,658,646	79.5	2.1	212,411,511	78.7	2.3
12,455,833	81.4	2.1	12,740,925	81.2	2.3
447,546	77.7	28.5	540,093	81.5	20.7
12,008,287	81.5	1.3	12,200,832	81.2	1.6
4,160	3.7	3.3	4,196	3.7	0.9
14,531,513	3.7	4.0	14,980,513	3.8	3.1
4,435,923	3.5	3.4	4,528,488	3.5	2.1
10,095,590	3.9	4.3	10,452,025	3.9	3.5
605,569	3.9	4.3	626,953	4.0	3.5
20,284	3.5	34.9	23,584	3.5	16.3
585,285	4.0	3.5	603,369	4.0	3.1
2	0.0	▲ 50.0	1	0.0	▲ 50.0
5,875	0.0	▲ 39.6	2,959	0.0	▲ 49.6
2,916	0.0	▲ 48.1	1,780	0.0	▲ 39.0
2,959	0.0	▲ 28.0	1,179	0.0	▲ 60.2
178	0.0	▲ 28.2	70	0.0	▲ 60.7
10	0.0	▲ 16.7	21	0.0	110.0
168	0.0	▲ 28.8	49	0.0	▲ 70.8
16,342	14.5	1.1	16,429	14.4	0.5
40,941,998	10.6	0.1	40,703,144	10.2	▲ 0.6
15,501,786	12.2	0.5	15,480,632	12.0	▲ 0.1
25,440,212	9.7	▲ 0.2	25,222,512	9.3	▲ 0.9
1,525,755	10.0	▲ 0.2	1,512,679	9.7	▲ 0.9
65,426	11.4	6.4	70,077	10.6	7.1
1,460,329	9.9	▲ 0.5	1,442,602	9.6	▲ 1.2
1,378	1.2	8.3	1,170	1.0	▲ 15.1
19,930,504	5.1	▲ 4.1	23,573,618	5.9	18.3
12,229,181		▲ 11.8	17,178,990		40.5
1,854,595	1.5	8.3	1,616,133	1.2	▲ 12.9
18,075,909	6.9	▲ 5.3	21,957,485	8.1	21.5
12,089,220		▲ 12.1	17,051,599		41.0
720,877	4.7	▲ 1.4	803,247	5.1	11.4
361,573		▲ 12.2	508,948		40.8
42,813	7.4	56.4	29,161	4.4	▲ 31.9
678,064	4.6	▲ 3.7	774,086	5.2	14.2
112,771		2.0	114,409		1.5
387,735,358		1.8	399,377,506		3.0
12,229,181		▲ 11.8	17,178,990		40.5
126,462,042		2.7	129,332,794		2.3
261,273,316		1.4	270,044,712		3.4
12,089,220		▲ 12.1	17,051,599		41.0
15,308,212		1.8	15,683,874		2.5
361,573		▲ 12.2	508,948		40.8
576,079		27.4	662,936		15.1
14,732,133		1.0	15,020,938		2.0

## 6 分離譲渡所得の推移

(単位:千円・%)

区分	年度	平成26年度		平成27年度		平成28年度		平成29年度	
		所得金額	所得金額	対前年度 伸率	所得金額	対前年度 伸率	所得金額	対前年度 伸率	
分離長期		9,273,887	10,252,809	10.6	8,760,266	▲ 14.6	12,743,281	45.5	
分離短期		62,589	60,442	▲ 3.4	56,524	▲ 6.5	26,569	▲ 53.0	
株式等		3,064,830	2,969,671	▲ 3.1	3,077,874	3.6	4,247,369	38.0	
上場株式等に係る配当		254,713	250,370	▲ 1.7	180,618	▲ 27.9	87,362	▲ 51.6	
先物取引		379,757	329,725	▲ 13.2	153,899	▲ 53.3	74,409	▲ 51.7	
合計		13,035,776	13,863,017	6.3	12,229,181	▲ 11.8	17,178,990	40.5	

資料:課税状況等の調

## 7 所得控除額の推移

(単位:千円・%)

区分	年度	平成26年度		平成27年度		平成28年度		平成29年度	
		控除額	控除額	対前年度 伸率	控除額	対前年度 伸率	控除額	対前年度 伸率	
雑損		10,714	3,855	▲ 64.0	3,289	▲ 14.7	5,463	66.1	
医療費		2,639,539	2,669,711	1.1	2,765,767	3.6	2,837,181	2.6	
社会保険料		58,017,297	60,122,225	3.6	62,581,714	4.1	64,865,433	3.6	
小規模企業共済等掛金		770,796	796,241	3.3	848,214	6.5	951,790	12.2	
生命保険料		3,274,122	3,412,363	4.2	3,545,674	3.9	3,646,764	2.9	
地震保険料		182,153	187,164	2.8	197,564	5.6	205,193	3.9	
障害者	普通	499,980	498,680	▲ 0.3	506,480	1.6	503,880	▲ 0.5	
	特別	478,800	477,000	▲ 0.4	473,700	▲ 0.7	469,500	▲ 0.9	
	計	978,780	975,680	▲ 0.3	980,180	0.5	973,380	▲ 0.7	
寡婦	一般	189,280	206,960	9.3	208,000	0.5	215,800	3.8	
	特別	322,500	322,200	▲ 0.1	322,200	0.0	331,500	2.9	
	計	511,780	529,160	3.4	530,200	0.2	547,300	3.2	
寡夫		49,660	47,320	▲ 4.7	49,140	3.8	46,540	▲ 5.3	
勤労学生		4,680	3,900	▲ 16.7	3,120	▲ 20.0	4,680	50.0	
配偶者	一般	8,689,890	8,467,140	▲ 2.6	8,291,250	▲ 2.1	8,121,960	▲ 2.0	
	老人	1,888,600	1,966,500	4.1	2,018,180	2.6	2,080,880	3.1	
	計	10,578,490	10,433,640	▲ 1.4	10,309,430	▲ 1.2	10,202,840	▲ 1.0	
配偶者特別		571,610	582,790	2.0	604,370	3.7	572,960	▲ 5.2	
扶養	一般	3,037,980	3,051,510	0.4	3,040,620	▲ 0.4	2,997,060	▲ 1.4	
	特定	2,184,300	2,234,250	2.3	2,238,750	0.2	2,256,750	0.8	
	老人	470,820	470,060	▲ 0.2	457,520	▲ 2.7	392,540	▲ 14.2	
	同居老親	939,150	925,200	▲ 1.5	909,900	▲ 1.7	893,700	▲ 1.8	
計	6,632,250	6,681,020	0.7	6,646,790	▲ 0.5	6,540,050	▲ 1.6		
同居特別障害加算		180,780	182,160	0.8	182,160	0.0	178,250	▲ 2.1	
基礎		36,206,610	36,488,760	0.8	37,214,430	2.0	37,754,970	1.5	
合計		120,609,261	123,115,989	2.1	126,462,042	2.7	129,332,794	2.3	

資料:課税状況等の調

## 8 税額控除額等の推移

(単位:千円・%)

区分	年度	平成27年度		平成28年度		平成29年度	
	平成26年度	控除額	対前年度 伸率	控除額	対前年度 伸率	控除額	対前年度 伸率
調整控除	218,438	219,706	0.6	222,559	1.3	224,149	0.7
配当控除	11,179	8,604	▲ 23.0	9,737	13.2	8,701	▲ 10.6
住宅借入金等特別 税額控除	175,966	168,714	▲ 4.1	194,697	15.4	213,972	9.9
寄附金税額控除	5,918	20,011	238.1	114,532	472.3	195,171	70.4
外国税額控除	967	588	▲ 39.2	1,630	177.2	183	▲ 88.8
税額調整額	1,552	1,573	1.4	1,716	9.1	1,271	▲ 25.9
配当割額控除	12,279	21,608	76.0	16,454	▲ 23.9	12,742	▲ 22.6
株式等譲渡所得割 額控除	22,840	11,430	▲ 50.0	14,754	29.1	6,747	▲ 54.3
<b>合 計</b>	<b>449,139</b>	<b>452,234</b>	<b>0.7</b>	<b>576,079</b>	<b>27.4</b>	<b>662,936</b>	<b>15.1</b>

資料:課税状況等の調

## 9 個人市民税所得割課税者の課税標準額段階別構成比(平成29年度)

課税標準額の段階	納税義務者数		総所得金額等							
	人数	構成比	総所得、退職所得、山林所得	分離課税分						
				構成比	分離長期	分離短期	株式等	上場株式等に係る配当	先物取引	計
①10万円以下の金額	4,062	3.6	2,364,432	0.6	3,615,589	6,872	140,940	2,428	16,148	3,781,977
②10万円を超え100万円以下	32,734	28.6	44,037,932	11.5	1,535,878	1,898	81,977	11,337	4,759	1,635,849
③100万円 " 200万円 "	32,963	28.8	80,543,157	21.1	811,354	2,975	327,318	9,118	6,065	1,156,830
④200万円 " 300万円 "	20,039	17.5	74,509,106	19.5	704,117	0	340,895	9,740	4,632	1,059,384
⑤300万円 " 400万円 "	10,347	9.1	51,728,607	13.5	1,512,952	0	232,298	6,079	9,233	1,760,562
⑥400万円 " 550万円 "	7,785	6.8	50,416,620	13.2	578,971	14,824	660,840	12,156	8,757	1,275,548
⑦550万円 " 700万円 "	2,895	2.5	23,570,092	6.2	388,837	0	67,080	4,026	1,453	461,396
⑧700万円 " 1,000万円 "	1,946	1.7	20,136,626	5.3	246,420	0	51,504	3,522	15,566	317,012
⑨1,000万円を超える金額	1,638	1.4	34,891,944	9.1	3,349,163	0	2,344,517	28,956	7,796	5,730,432
<b>合 計</b>	<b>114,409</b>	<b>100.0</b>	<b>382,198,516</b>	<b>100.0</b>	<b>12,743,281</b>	<b>26,569</b>	<b>4,247,369</b>	<b>87,362</b>	<b>74,409</b>	<b>17,178,990</b>

資料:課税状況等の調

(単位:人・千円・%)

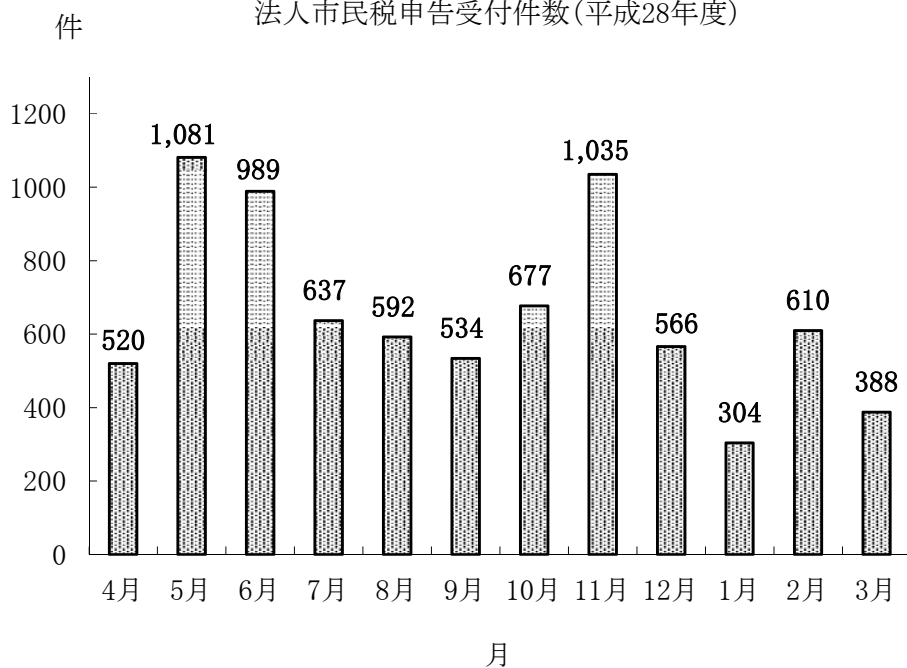
合計	所得控除額	課税標準額	算出税額	税額 控除額等	所得割額	
						構成比
6,146,409	2,300,979	3,845,430	118,847	6,360	112,487	0.7
45,673,781	25,347,114	20,326,667	1,168,618	91,115	1,077,503	7.2
81,699,987	32,213,565	49,486,422	2,933,114	166,134	2,766,980	18.4
75,568,490	25,375,601	50,192,889	2,978,976	162,676	2,816,300	18.8
53,489,169	16,051,833	37,437,336	2,193,005	68,860	2,124,145	14.1
51,692,168	14,314,741	37,377,427	2,204,265	48,763	2,155,502	14.4
24,031,488	5,838,748	18,192,740	1,077,604	26,091	1,051,513	7.0
20,453,638	4,230,363	16,223,275	963,795	25,871	937,924	6.2
40,622,376	3,659,850	36,962,526	2,045,650	67,066	1,978,584	13.2
<b>399,377,506</b>	<b>129,332,794</b>	<b>270,044,712</b>	<b>15,683,874</b>	<b>662,936</b>	<b>15,020,938</b>	<b>100.0</b>

## 10 法人市民税均等割の税率区分による納税義務者数の推移

年度 区分	区 分			平成26年度		平成27年度	
	資本金等の額	従業員数	年 額	法人数	構成比	法人数	構成比
1号法人 (旧9号法人)	下記以外		50,000	4,104	75.5	4,486	76.7
2号法人 (旧8号法人)	1千万円以下	50人超	120,000	38	0.6	47	0.8
3号法人 (旧7号法人)	1千万円超1億円以下	50人以下	130,000	679	12.7	686	11.7
4号法人 (旧6号法人)	1千万円超1億円以下	50人超	150,000	63	1.2	55	0.9
5号法人	1億円超10億円以下	50人以下	160,000	220	4.0	227	3.8
6号法人 (旧4号法人)	1億円超10億円以下	50人超	400,000	36	0.6	36	0.6
7号法人 (旧3号法人)	10億円超	50人以下	410,000	247	4.5	270	4.6
8号法人 (旧2号法人)	10億円超50億円以下	50人超	1,750,000	14	0.3	15	0.3
9号法人 (旧1号法人)	50億円超	50人超	3,000,000	34	0.6	36	0.6
合 計				5,435	100.0	5,858	100.0

資料: 課税状況等の調

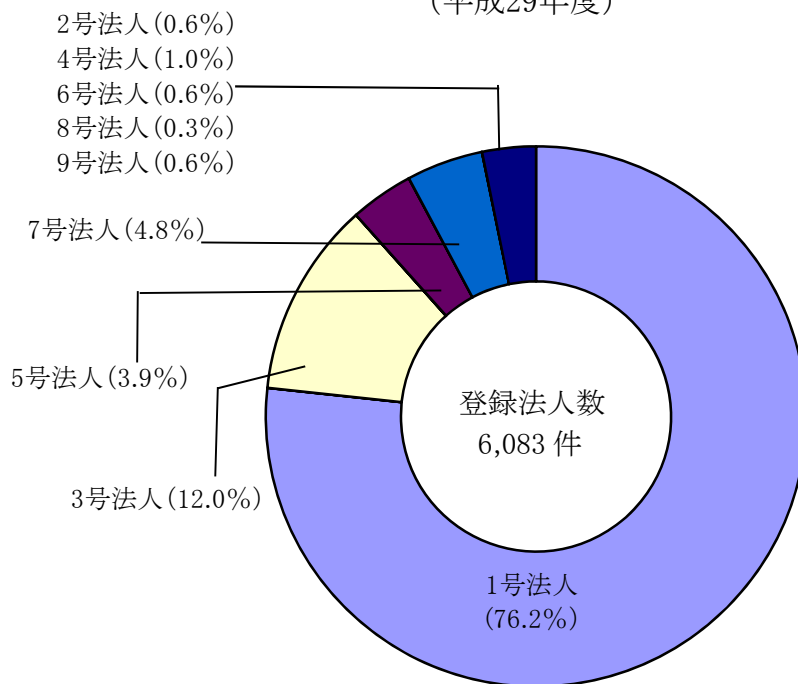
法人市民税申告受付件数(平成28年度)



(単位:実数・%)

平成28年度		平成29年度	
法人数	構成比	法人数	構成比
4,542	76.5	4,636	76.2
41	0.7	37	0.6
700	11.8	730	12.0
52	0.9	61	1.0
223	3.8	237	3.9
39	0.7	33	0.6
282	4.7	289	4.8
17	0.3	21	0.3
41	0.6	39	0.6
<b>5,937</b>	<b>100.0</b>	<b>6,083</b>	<b>100.0</b>

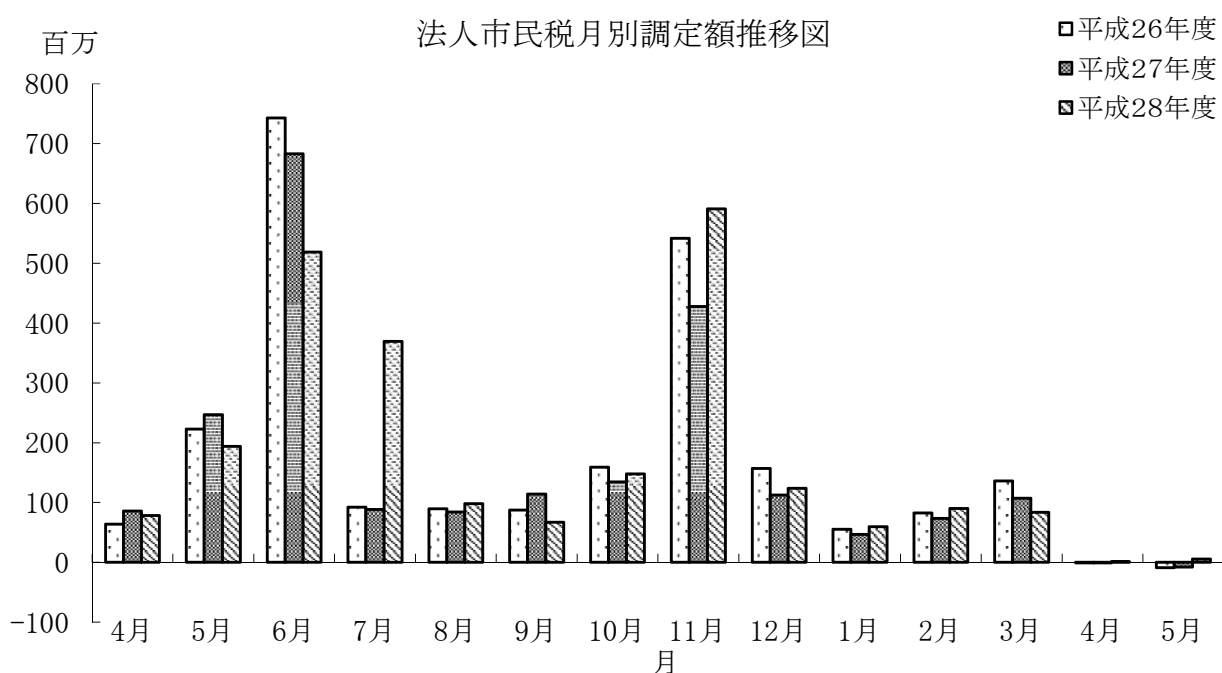
均等割税率区分による納税義務者数構成図  
(平成29年度)



## 11 法人市民税月別調定額の推移

年度 月別	平成26年度				平成27	
	法人税割	均等割	合計	構成比	法人税割	均等割
4	37,129,300	26,835,700	63,965,000	2.6	58,234,000	27,444,200
5	142,707,500	80,293,700	223,001,200	9.2	165,975,000	80,664,000
6	609,693,400	133,098,300	742,791,700	30.7	554,937,200	128,160,000
7	51,506,700	40,521,700	92,028,400	3.8	46,826,900	41,826,900
8	57,047,600	32,290,400	89,338,000	3.7	51,452,700	32,493,900
9	57,574,000	29,787,300	87,361,300	3.6	82,664,800	31,459,500
小計	<b>955,658,500</b>	<b>342,827,100</b>	<b>1,298,485,600</b>	<b>53.6</b>	<b>960,090,600</b>	<b>342,048,500</b>
10	117,194,000	42,094,100	159,288,100	6.6	93,152,000	41,475,300
11	435,483,600	106,266,300	541,749,900	22.4	321,977,500	105,698,300
12	122,823,000	34,047,100	156,870,100	6.5	76,679,300	36,047,700
1	39,332,100	15,990,000	55,322,100	2.3	29,201,000	17,502,700
2	52,746,200	29,807,700	82,553,900	3.4	41,756,600	31,655,800
3	110,491,500	25,355,800	135,847,300	5.6	82,458,400	24,810,500
小計	<b>878,070,400</b>	<b>253,561,000</b>	<b>1,131,631,400</b>	<b>46.8</b>	<b>645,224,800</b>	<b>257,190,300</b>
累計	<b>1,833,728,900</b>	<b>596,388,100</b>	<b>2,430,117,000</b>	<b>100.4</b>	<b>1,605,315,400</b>	<b>599,238,800</b>
4	-978,700	-98,300	-1,077,000	0.0	-1,011,400	-66,700
5	-8,982,600	-156,300	-9,138,900	-0.4	-8,020,600	0
合計	<b>1,823,767,600</b>	<b>596,133,500</b>	<b>2,419,901,100</b>	<b>100.0</b>	<b>1,596,283,400</b>	<b>599,172,100</b>

資料: 調定資料

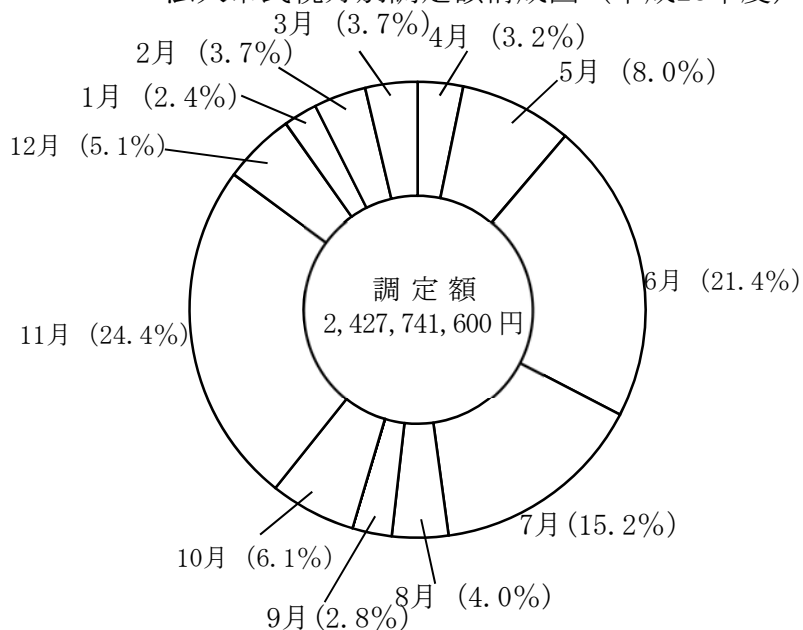




(単位:円・%)

年度			平成28年度				
合計	構成比	前年比	法人税割	均等割	合計	構成比	前年比
85,678,200	3.9	133.9	51,324,500	26,766,300	78,090,800	3.2	91.1
246,639,000	11.2	110.6	118,796,200	75,087,600	193,883,800	8.0	78.6
683,097,200	31.1	92.0	386,455,800	132,015,600	518,471,400	21.4	75.9
88,653,800	4.0	96.3	318,921,700	50,605,500	369,527,200	15.2	416.8
83,946,600	3.8	94.0	61,963,400	36,208,000	98,171,400	4.0	116.9
114,124,300	5.2	130.6	38,235,500	28,639,800	66,875,300	2.8	58.6
<b>1,302,139,100</b>	<b>59.2</b>	<b>100.3</b>	<b>975,697,100</b>	<b>349,322,800</b>	<b>1,325,019,900</b>	<b>54.6</b>	<b>101.8</b>
134,627,300	6.1	84.5	104,453,200	43,458,400	147,911,600	6.1	109.9
427,675,800	19.5	78.9	485,088,700	106,120,300	591,209,000	24.4	138.2
112,727,000	5.1	71.9	87,620,000	36,235,300	123,855,300	5.1	109.9
46,703,700	2.1	84.4	42,746,500	16,665,700	59,412,200	2.4	127.2
73,412,400	3.4	88.9	56,196,800	33,586,100	89,782,900	3.7	122.3
107,268,900	4.9	79.0	59,454,700	24,187,400	83,642,100	3.4	78.0
<b>902,415,100</b>	<b>41.1</b>	<b>79.7</b>	<b>835,559,900</b>	<b>260,253,200</b>	<b>1,095,813,100</b>	<b>45.1</b>	<b>121.4</b>
<b>2,204,554,200</b>	<b>100.3</b>	<b>90.7</b>	<b>1,811,257,000</b>	<b>609,576,000</b>	<b>2,420,833,000</b>	<b>99.7</b>	<b>109.8</b>
-1,078,100	0.0	100.1	255,200	1,112,500	1,367,700	0.1	-126.9
-8,020,600	-0.3	87.8	2,476,800	3,064,100	5,540,900	0.2	-69.1
<b>2,195,455,500</b>	<b>100.0</b>	<b>90.7</b>	<b>1,813,989,000</b>	<b>613,752,600</b>	<b>2,427,741,600</b>	<b>100.0</b>	<b>110.6</b>

法人市民税月別調定額構成図 (平成28年度)



## 12 法人市民税の業種別調定額等

業 種	年 度		平 成 26 年 度				平 成		
	法人 数	構 成 比	税 額 内 訳				法人 数	構 成 比	法人税割額
			法人税割額	均等割額	法人市民税額 計	構 成 比			
農 業	7	0.1	525,400	421,600	947,000	0.0	7	0.1	143,300
林 業	1	0.0	3,400	45,800	49,200	0.0	0	0.0	0
漁 業	3	0.1	6,880,900	3,100,000	9,980,900	0.4	3	0.1	9,797,300
鉱 業	2	0.0	58,105,300	3,160,000	61,265,300	2.5	2	0.0	140,890,500
建 設 業	958	17.2	132,259,600	63,038,600	195,298,200	8.1	966	17.3	113,640,200
製 造 業	678	12.5	441,315,300	99,541,700	540,857,000	22.4	678	12.2	368,761,600
卸・小売業	1,281	23.4	448,925,200	168,223,900	617,149,100	25.5	1,248	22.4	350,120,800
金融・保険業	95	1.7	240,148,900	29,292,300	269,441,200	11.1	95	1.7	224,859,800
不動産業	547	9.7	83,321,700	34,926,400	118,248,100	4.9	568	10.2	63,871,900
運送・通信業	168	3.1	65,167,600	20,830,300	85,997,900	3.6	172	3.1	53,655,400
電気・ガス・水道	27	0.4	3,286,500	5,561,600	8,848,100	0.4	29	0.5	6,294,000
サービス業	1,804	31.8	343,827,800	167,991,300	511,819,100	21.1	1,812	32.4	264,248,600
合 計	5,571	100.0	1,823,767,600	596,133,500	2,419,901,100	100.0	5,580	100.0	1,596,283,400

(単位:円・%)

27年度				平成28年度						
税額内訳			前年比	法人数	構成比	税額内訳				前年比
均等割額	法人市民税額計	構成比				法人税割額	均等割額	法人市民税額計	構成比	
430,000	573,300	0.0	60.5	10	0.2	137,900	571,300	709,200	0.0	123.7
0	0	0.0	0.0	0	0.0	0	0	0	0.0	0.0
3,100,000	12,897,300	0.6	129.2	3	0.1	1,775,300	1,224,400	2,999,700	0.1	23.3
1,865,000	142,755,500	6.5	233.0	2	0.0	966,900	330,600	1,297,500	0.1	0.9
63,129,000	176,769,200	8.0	90.5	976	17.2	130,124,800	64,715,800	194,840,600	8.0	110.2
93,417,500	462,179,100	21.1	85.5	679	12.0	229,391,000	94,228,500	323,619,500	13.3	70.0
172,345,300	522,466,100	23.8	84.7	1,235	21.8	421,702,400	174,292,800	595,995,200	24.5	114.1
28,564,700	253,424,500	11.5	94.1	94	1.7	183,010,700	28,486,100	211,496,800	8.7	83.5
37,413,800	101,285,700	4.6	85.7	588	10.4	89,044,100	38,149,800	127,193,900	5.2	125.6
19,723,700	73,379,100	3.3	85.3	378	6.7	547,463,800	43,675,100	591,138,900	24.3	805.6
6,833,300	13,127,300	0.6	148.4	27	0.5	13,494,100	3,803,000	17,297,100	0.7	131.8
172,349,800	436,598,400	20.0	85.3	1,677	29.4	196,878,000	164,275,200	361,153,200	15.1	82.7
599,172,100	2,195,455,500	100.0	90.7	5,669	100.0	1,813,989,000	613,752,600	2,427,741,600	100.0	110.6



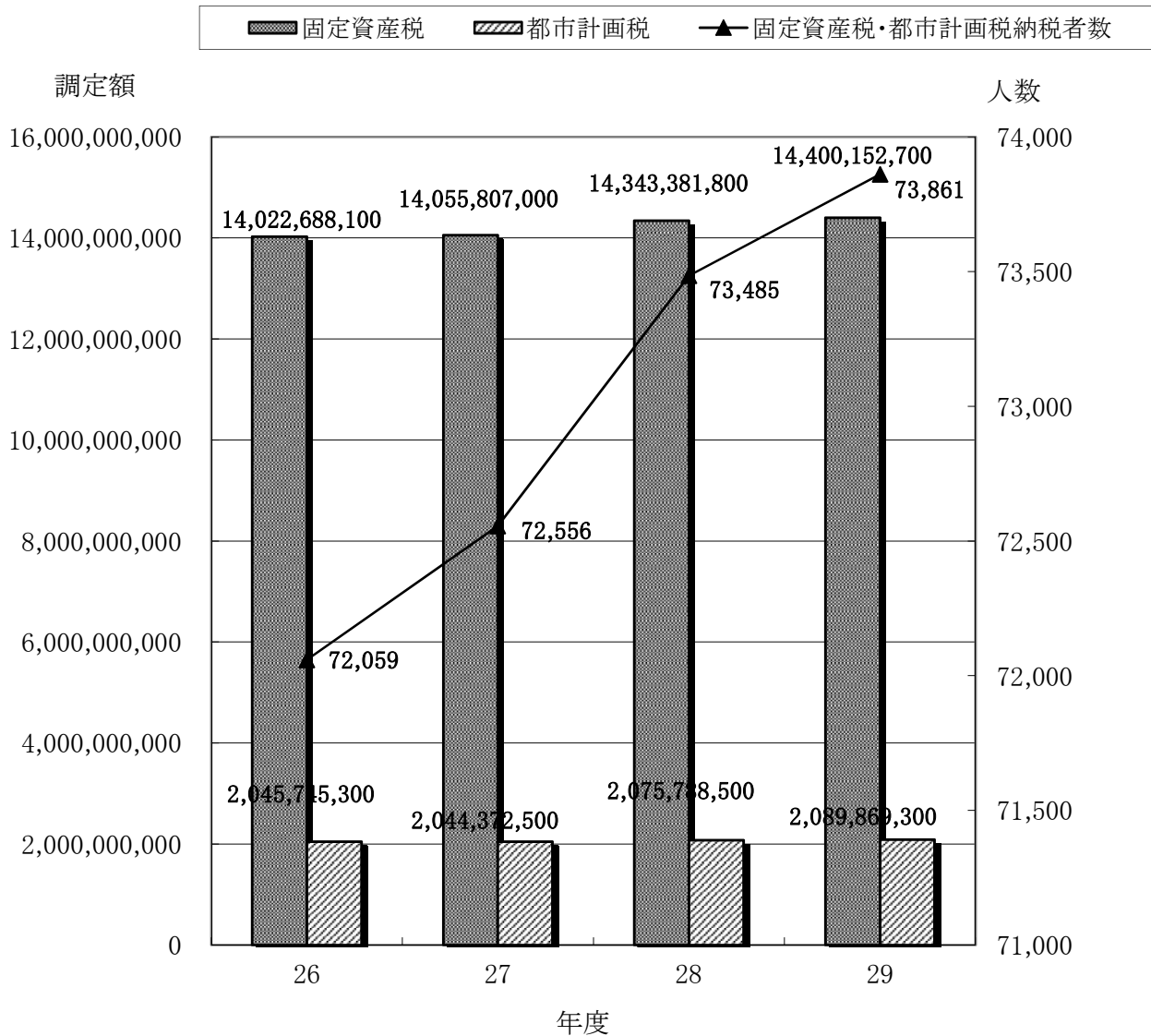
# 3 固定資産税・都市計画税



市の鳥：オナガ  
(平成元年2月1日制定)



## 1 固定資産税等の納税者数と調定額の推移



## 2 固定資産税納税者数の推移

(単位: 人・%)

区分	年度	平成26年度			平成27年度		平成28年度		平成29年度	
		人数	人数	前年比	人数	前年比	人数	前年比	人数	前年比
土地・家屋		70,155	70,639	100.7	71,558	101.3	72,018	100.6		
償却資産		1,897	1,910	100.7	1,920	100.5	1,836	95.6		
小計		72,052	72,549	100.7	73,478	101.3	73,854	100.5		
交付金		7	7	100.0	7	100.0	7	100.0		
合計		72,059	72,556	100.7	73,485	101.3	73,861	100.5		

資料: 最終調定資料(平成29年度は当初賦課資料による。)

### 3 固定資産税等の調定額の推移

区分	年度	平成26年度			平成27年度		
		調定額	構成比	前年比	調定額	構成比	前年比
<b>固定資産税</b>		<b>14,022,688,100</b>	<b>100.0</b>	<b>102.1</b>	<b>14,055,807,000</b>	<b>100.0</b>	<b>100.2</b>
土地		6,582,981,183	47.0	101.0	6,658,726,368	47.4	101.2
家屋		5,674,176,417	40.5	103.5	5,606,515,532	39.9	98.8
償却資産		1,673,173,300	11.9	102.5	1,697,104,500	12.1	101.4
小計		<b>13,930,330,900</b>	<b>99.3</b>	<b>102.2</b>	<b>13,962,346,400</b>	<b>99.3</b>	<b>100.2</b>
交付金		92,357,200	0.7	88.7	93,460,600	0.7	101.2
<b>都市計画税</b>		<b>2,045,745,300</b>	<b>100.0</b>	<b>101.8</b>	<b>2,044,372,500</b>	<b>100.0</b>	<b>99.9</b>
土地		1,228,667,907	60.1	100.4	1,238,098,775	60.6	100.8
家屋		817,077,393	39.9	103.9	806,273,725	39.4	98.7

資料:最終調定資料(平成29年度は当初賦課資料による。)

### 4 土地概況の推移

区分	年度	平成26年度	構成比	平成27年度	構成比
		納税義務者数	個人	43,428	97.3
	法人	1,221	2.7	1,246	2.8
	計	<b>44,649</b>	<b>100.0</b>	<b>45,072</b>	<b>100.0</b>
評価総地積	田	95,223	0.5	95,223	0.5
	畑	2,022,726	11.3	2,004,050	11.2
	宅地	13,357,926	74.5	13,397,520	74.6
	山林	976,294	5.4	976,571	5.4
	雑種地	1,495,050	8.3	1,473,373	8.2
	その他	3,808	0.0	3,808	0.0
	計	<b>17,951,027</b>	<b>100.0</b>	<b>17,950,545</b>	<b>100.0</b>
評価総筆数	田	142	0.2	142	0.2
	畑	3,315	4.2	3,281	4.2
	宅地	71,064	90.2	71,378	90.2
	山林	1,500	1.9	1,493	1.9
	雑種地	2,795	3.5	2,794	3.5
	その他	16	0.0	16	0.0
	計	<b>78,832</b>	<b>100.0</b>	<b>79,104</b>	<b>100.0</b>
決定価格総額	田	70,546	0.0	72,042	0.0
	畑	23,380,174	1.6	23,288,892	1.6
	宅地	1,332,488,100	93.3	1,352,786,926	93.5
	山林	7,453,899	0.5	7,288,381	0.5
	雑種地	64,486,177	4.5	64,158,282	4.4
	その他	45,870	0.0	46,472	0.0
	計	<b>1,427,924,766</b>	<b>100.0</b>	<b>1,447,640,995</b>	<b>100.0</b>

資料:固定資産概要調書



(単位:円・%)

平成28年度			平成29年度		
調定額	構成比	前年比	調定額	構成比	前年比
<b>14,343,381,800</b>	<b>100.0</b>	<b>102.1</b>	<b>14,400,152,700</b>	<b>100.0</b>	<b>100.4</b>
6,657,387,483	46.4	100.0	6,640,652,425	46.1	99.8
5,788,113,217	40.4	103.2	5,927,464,875	41.2	102.4
1,807,608,200	12.6	106.5	1,742,033,400	12.1	96.4
<b>14,253,108,900</b>	<b>99.4</b>	<b>102.1</b>	<b>14,310,150,700</b>	<b>99.4</b>	<b>100.4</b>
90,272,900	0.6	96.6	90,002,000	0.6	99.7
<b>2,075,788,500</b>	<b>100.0</b>	<b>101.5</b>	<b>2,089,869,300</b>	<b>100.0</b>	<b>100.7</b>
1,236,863,774	59.6	99.9	1,234,554,141	59.1	99.8
838,924,726	40.4	104.1	855,315,159	40.9	102.0

(単位:人・m<sup>2</sup>・筆・千円・%)

前年比	平成28年度	構成比	前年比	平成29年度	構成比	前年比
100.9	44,221	97.2	100.9	44,544	97.1	100.7
102.1	1,290	2.8	103.5	1,319	2.9	102.3
101.0	<b>45,511</b>	<b>100.0</b>	<b>101.0</b>	<b>45,863</b>	<b>100.0</b>	<b>100.8</b>
100.0	95,223	0.5	100.0	93,231	0.5	97.9
99.1	1,976,754	11.0	98.6	1,953,613	10.9	98.8
100.3	13,449,575	74.9	100.4	13,475,431	75.1	100.2
100.0	960,531	5.4	98.4	942,827	5.3	98.2
98.6	1,462,959	8.2	99.3	1,461,225	8.2	99.9
100.0	3,808	0.0	100.0	3,808	0.0	100.0
100.0	<b>17,948,850</b>	<b>100.0</b>	<b>100.0</b>	<b>17,930,135</b>	<b>100.0</b>	<b>99.9</b>
100.0	142	0.2	100.0	134	0.2	94.4
99.0	3,231	4.1	98.5	3,187	4.0	98.6
100.4	71,761	90.4	100.5	72,135	90.5	100.5
99.5	1,474	1.8	98.7	1,437	1.8	97.5
100.0	2,776	3.5	99.4	2,779	3.5	100.1
100.0	16	0.0	100.0	16	0.0	100.0
100.4	<b>79,400</b>	<b>100.0</b>	<b>100.4</b>	<b>79,688</b>	<b>100.0</b>	<b>100.4</b>
102.1	72,043	0.0	100.0	8,324	0.0	11.6
99.6	21,814,720	1.5	93.7	20,818,291	1.4	95.4
101.5	1,358,540,895	93.7	100.4	1,361,277,438	93.9	100.2
97.8	6,816,348	0.5	93.5	6,421,250	0.4	94.2
99.5	62,308,811	4.3	97.1	61,757,463	4.3	99.1
101.3	46,472	0.0	100.0	46,472	0.0	100.0
101.4	<b>1,449,599,289</b>	<b>100.0</b>	<b>100.1</b>	<b>1,450,329,238</b>	<b>100.0</b>	<b>100.1</b>

## 5 土地に関する概要調書報告書(平成29年度)

区分 地目		地積 (㎡)				決定価格(千円)	
		非課税地積 (1)	評価総地積 (2)	法定免税 点未満の もの (3)	法定免税点以 上のもの (2)-(3)	総額 (4)	法定免税 点未満の もの (5)
田	一般田	573	93,231	3,723	89,508	8,324	344
	勧告遊休田	0	0	0	0	0	0
	介在田・市街化区域田	0	0	0	0	0	0
畑	一般畑	5,469	1,698,465	98,382	1,600,083	116,932	6,717
	勧告遊休畑	0	0	0	0	0	0
	介在畑・市街化区域畑	1,942	255,148	65	255,083	20,701,359	821
宅地	小規模住宅用地	—	8,724,383	2,305	8,722,078	909,337,615	163,835
	一般住宅用地	—	1,045,607	153	1,045,454	96,791,414	10,089
	商業地等(非住宅用地)	—	3,705,441	37	3,705,404	355,148,409	2,415
	計	<b>702,834</b>	<b>13,475,431</b>	<b>2,495</b>	<b>13,472,936</b>	<b>1,361,277,438</b>	<b>176,339</b>
	塩田	0	—	—	—	—	—
	鉱泉地	0	0	0	0	0	0
	池沼	0	3,808	0	3,808	46,472	0
山林	一般山林	195,714	722,997	145,174	577,823	36,313	7,302
	介在山林	41,671	219,830	403	219,427	6,384,937	567
	牧場	0	0	0	0	0	0
	原野	0	0	0	0	0	0
雑種地	ゴルフ場の用地	0	410,827	0	410,827	7,228,174	0
	遊園地等の用地	0	0	0	0	0	0
	鉄道用地	589	291,495	0	291,495	10,122,120	0
	複合鉄道用地	0	11,503	0	11,503	1,301,831	0
	その他の雑種地	344,061	747,400	442	746,958	43,105,338	13,245
	計	<b>344,650</b>	<b>1,461,225</b>	<b>442</b>	<b>1,460,783</b>	<b>61,757,463</b>	<b>13,245</b>
	その他	7,867,012	—	—	—	—	—
	合計	<b>9,159,865</b>	<b>17,930,135</b>	<b>250,684</b>	<b>17,679,451</b>	<b>1,450,329,238</b>	<b>205,335</b>

資料: 固定資産概要調書

## 6 土地に係る納税義務者数に関する調(平成29年度)

(単位: 人)

区分 個人・法人の別	総数 (A)	法定免税点未満のもの (B)	法定免税点以上のもの (A)-(B)
個人	44,544	510	44,034
法人	1,319	42	1,277
合計	<b>45,863</b>	<b>552</b>	<b>45,311</b>

資料: 固定資産概要調書

法定免税点以上のもの (4)-(5) (6)	課税標準額			筆数(筆)				単位当たり価格 (円/㎡)	
	総額 (7)	法定免税点未満のもの (8)	法定免税点以上のもの (7)-(8) (9)	非課税 地筆数 (10)	評価総 筆数 (11)	法定免税点未 満のもの (12)	法定免税 点以上の もの (11)-(12) (13)	平均価格 (4) (2) (14)	最高価格 (15)
7,980	8,324	344	7,980	3	134	3	131	89	96
0	0	0	0	0	0	0	0	0	0
0	0	0	0	0	0	0	0	0	0
110,215	116,898	6,717	110,181	24	2,515	200	2,315	69	80
0	0	0	0	0	0	0	0	0	0
20,700,538	7,056,923	288	7,056,635	17	672	4	668	81,135	159,500
909,173,780	151,531,146	27,306	151,503,840	—	56,369	287	56,082	104,229	338,000
96,781,325	32,262,289	3,363	32,258,926	—	7,543	24	7,519	92,570	240,150
355,145,994	239,878,031	1,594	239,876,437	—	8,223	11	8,212	95,845	414,240
<b>1,361,101,099</b>	<b>423,671,466</b>	<b>32,263</b>	<b>423,639,203</b>	<b>1,060</b>	<b>72,135</b>	<b>322</b>	<b>71,813</b>	<b>101,019</b>	<b>414,240</b>
—	—	—	—	0	—	—	—	—	—
0	0	0	0	0	0	0	0	0	0
46,472	31,290	0	31,290	0	16	0	16	12,204	69,111
29,011	36,313	7,302	29,011	220	1,052	179	873	50	52
6,384,370	4,247,991	379	4,247,612	69	385	4	381	29,045	82,500
0	0	0	0	0	0	0	0	0	0
0	0	0	0	0	0	0	0	0	0
7,228,174	5,051,979	0	5,051,979	0	249	0	249	17,594	28,000
0	0	0	0	0	0	0	0	0	0
10,122,120	6,804,976	0	6,804,976	5	293	0	293	34,725	88,388
1,301,831	893,323	0	893,323	0	7	0	7	113,173	153,890
43,092,093	28,637,954	8,711	28,629,243	1,010	2,230	86	2,144	57,674	187,200
<b>61,744,218</b>	<b>41,388,232</b>	<b>8,711</b>	<b>41,379,521</b>	<b>1,015</b>	<b>2,779</b>	<b>86</b>	<b>2,693</b>	<b>42,264</b>	<b>187,200</b>
—	—	—	—	34,606	—	—	—	—	—
<b>1,450,123,903</b>	<b>476,557,437</b>	<b>56,004</b>	<b>476,501,433</b>	<b>37,014</b>	<b>79,688</b>	<b>798</b>	<b>78,890</b>	<b>80,888</b>	—

## 7 家屋概況の推移

区分		年度	平成26年度	構成比	平成27年度	構成比	前年比
納税義務者数	個人		60,362	97.3	60,901	97.3	100.9
	法人		1,659	2.7	1,698	2.7	102.4
	計		<b>62,021</b>	<b>100.0</b>	<b>62,599</b>	<b>100.0</b>	<b>100.9</b>
棟数	木造		41,936	74.0	42,241	74.1	100.7
	非木造		14,720	26.0	14,799	25.9	100.5
	計		<b>56,656</b>	<b>100.0</b>	<b>57,040</b>	<b>100.0</b>	<b>100.7</b>
床面積	木造		4,126,471	40.4	4,170,744	40.7	101.1
	非木造		6,080,921	59.6	6,078,601	59.3	100.0
	計		<b>10,207,392</b>	<b>100.0</b>	<b>10,249,345</b>	<b>100.0</b>	<b>100.4</b>
決定価格	木造		117,796,461	27.7	116,239,372	27.7	98.7
	非木造		307,532,289	72.3	303,074,157	72.3	98.6
	計		<b>425,328,750</b>	<b>100.0</b>	<b>419,313,529</b>	<b>100.0</b>	<b>98.6</b>

資料: 固定資産概要調書

## 8 家屋の概要に関する調(平成29年度)

区分		所有者数 (人)	棟数	床面積 (㎡)	決定価格 (千円)	単位当たり 価格 (円)	提示平均価額 (円)	単位当たり価格 提示平均価額 (%)
木造	総数	—	<b>42,434</b>	<b>4,230,793</b>	<b>127,477,781</b>	<b>30,131</b>		
	法定免税点未満のもの	—	349	11,098	28,511	<b>2,569</b>	—	—
	法定免税点以上のもの	—	42,085	4,219,695	127,449,270	<b>30,203</b>	—	—
木造以外	総数	—	<b>14,876</b>	<b>6,138,053</b>	<b>317,105,089</b>	<b>51,662</b>		
	法定免税点未満のもの	—	84	1,497	9,216	<b>6,156</b>	—	—
	法定免税点以上のもの	—	14,792	6,136,556	317,095,873	<b>51,673</b>	—	—
合計	総数	<b>64,076</b>	<b>57,310</b>	<b>10,368,846</b>	<b>444,582,870</b>	<b>42,877</b>	—	—
	法定免税点未満のもの	<b>392</b>	<b>433</b>	<b>12,595</b>	<b>37,727</b>	<b>2,995</b>	—	—
	法定免税点以上のもの	<b>63,684</b>	<b>56,877</b>	<b>10,356,251</b>	<b>444,545,143</b>	<b>42,925</b>	—	—
非課税家屋		—	203	131,604	—	—	—	—

資料: 固定資産概要調書 注: 所有者は区分ごとの人数。

実際免税点の額	200,000円
---------	----------

(単位:人・棟・㎡・千円・%)

平成28年度	構成比	前年比	平成29年度	構成比	前年比
61,777	97.2	101.4	62,277	97.2	100.8
1,760	2.8	103.7	1,799	2.8	102.2
<b>63,537</b>	<b>100.0</b>	<b>101.5</b>	<b>64,076</b>	<b>100.0</b>	<b>100.9</b>
42,452	74.0	100.5	42,434	74.0	100.0
14,904	26.0	100.7	14,876	26.0	99.8
<b>57,356</b>	<b>100.0</b>	<b>100.6</b>	<b>57,310</b>	<b>100.0</b>	<b>99.9</b>
4,207,855	40.6	100.9	4,230,793	40.8	100.6
6,159,623	59.4	101.3	6,138,053	59.2	99.7
<b>10,367,478</b>	<b>100.0</b>	<b>101.2</b>	<b>10,368,846</b>	<b>100.0</b>	<b>100.0</b>
121,625,792	28.0	104.6	127,477,781	28.7	104.8
313,042,636	72.0	103.3	317,105,089	71.3	101.3
<b>434,668,428</b>	<b>100.0</b>	<b>103.7</b>	<b>444,582,870</b>	<b>100.0</b>	<b>102.3</b>

## 9 家屋に係る納税義務者数に関する調(平成29年度)

(単位:人)

区分	総数	法定免税点未	法定免税点以
		満のもの	上のもの
個人・法人の別	(イ)	(ロ)	(イ)-(ロ)
個人	62,277	358	61,919
法人	1,799	34	1,765
<b>合計</b>	<b>64,076</b>	<b>392</b>	<b>63,684</b>

資料:固定資産概要調書

## 10 償却資産概況の推移

区分	年度		年度		前年比	平成28年度
	平成26年度	構成比	平成27年度	構成比		
納税義務者数	3,419	100.0	3,410	100.0	99.7	3,338
個人	605	17.7	572	16.8	94.6	553
法人	2,814	82.3	2,838	83.2	100.9	2,785
決定価格	119,973,248	—	122,999,146	—	102.5	129,870,654
課税標準額	117,143,562	—	120,707,164	—	103.0	127,660,209

資料: 固定資産概要調書

## 11 償却資産の価格等に関する調(平成29年度)

(単位: 千円)

種類	区分	決定価格	課税標準額	課税標準額の内訳	
				課税標準の特例規定の適用を受けるもの	(イ)以外のもの
				(イ)	(ロ)
市長が価格等を決定したもの	構築物	31,254,476	31,240,932	30,863	31,210,069
	機械及び装置	23,115,120	23,024,600	128,268	22,896,332
	船舶	0	0	0	0
	航空機	0	0	0	0
	車両及び運搬具	230,817	230,817	0	230,817
	工具、器具及び備品	34,832,838	34,832,127	2,667	34,829,460
	小計	89,433,251	89,328,476	161,798	89,166,678
法第389条	総務大臣が価格等を決定し配分したもの	31,207,273	29,594,539	—	—
	道府県知事が価格等を決定し配分したもの	6,096,514	5,383,891	—	—
	小計	37,303,787	34,978,430	—	—
法第743条第1項の規定により道府県知事が価格等を決定したもの		0	0	—	—
合計		126,737,038	124,306,906	—	—
同内訳	市の額	—	124,306,906	—	—
	県の額	—	0	—	—

資料: 固定資産概要調書

(単位:人・千円・%)

構成比	前年比	平成29年度	構成比	前年比
100.0	97.9	3,281	100.0	98.3
16.6	96.7	522	15.9	94.4
83.4	98.1	2,759	84.1	99.1
—	105.6	126,737,038	—	97.6
—	105.8	124,306,906	—	97.4

## 12 償却資産に係る納税義務者数に関する調(平成29年度)

(単位:人)

個人・法人の別	区分	総	法定免税点未満のもの	法定免税点以上のもの
		数 (イ)	(ロ)	(イ)-(ロ)
個	人	522	305	217
法	人	2,759	1,157	1,602
合	計	3,281	1,462	1,819

資料:固定資産概要調書

### 13 国有資産等所在市町村交付金

年 度	区 分	台 帳 価 格 (千円)			
		土 地	家 屋	償却資産	配分価格
平成25年度	交 付 金 (国)	3,714,005	1,721,030	4,602	—
	交 付 金 (県)	10,285,036	10,692,887	0	—
	計	<b>13,999,041</b>	<b>12,413,917</b>	<b>4,602</b>	—
平成26年度	交 付 金 (国)	3,954,394	1,586,456	41,659	—
	交 付 金 (県)	10,167,998	8,568,658	0	—
	計	<b>14,122,392</b>	<b>10,155,114</b>	<b>41,659</b>	—
平成27年度	交 付 金 (国)	3,968,071	1,457,196	79,256	—
	交 付 金 (県)	10,705,399	8,568,658	0	—
	計	<b>14,673,470</b>	<b>10,025,854</b>	<b>79,256</b>	—
平成28年度	交 付 金 (国)	3,306,855	1,199,889	28,617	—
	交 付 金 (県)	10,908,334	8,568,658	0	—
	計	<b>14,215,189</b>	<b>9,768,547</b>	<b>28,617</b>	—
平成29年度	交 付 金 (国)	3,223,172	1,068,184	25,006	—
	交 付 金 (県)	11,011,774	8,627,383	0	—
	計	<b>14,234,946</b>	<b>9,695,567</b>	<b>25,006</b>	—

資料: 固定資産概要調書(交付金)

### 14 土地(家屋)価格等縦覧帳簿の縦覧及び評価審査状況

(単位: 件)

年度	区分	縦覧件数	審査申出の 受理件数 A	却下件数 B	取下件数 C	審査決定件数 (A-B-C)	
						棄却	一部認容
平成19年度		7	0	0	0	0	0
平成20年度		4	0	0	0	0	0
平成21年度		4	0	0	0	0	0
平成22年度		5	0	0	0	0	0
平成23年度		9	0	0	0	0	0
平成24年度		11	0	0	0	0	0
平成25年度		4	0	0	0	0	0
平成26年度		5	0	0	0	0	0
平成27年度		3	0	0	0	0	0
平成28年度		4	0	0	0	0	0
平成29年度		5	0	0	0	0	0

資料: 資産税課・収納課



計 (千円)	算定標準額 (千円)	調定額 (円)
5,439,637	1,400,798	19,610,900
20,977,923	6,033,595	84,470,100
<b>26,417,560</b>	<b>7,434,393</b>	<b>104,081,000</b>
5,582,509	1,435,011	20,089,900
18,736,656	5,161,960	72,267,300
<b>24,319,165</b>	<b>6,596,971</b>	<b>92,357,200</b>
5,504,523	1,424,261	19,939,400
19,274,057	5,251,526	73,521,200
<b>24,778,580</b>	<b>6,675,787</b>	<b>93,460,600</b>
4,535,361	1,162,904	16,280,500
19,476,992	5,285,177	73,992,400
<b>24,012,353</b>	<b>6,448,081</b>	<b>90,272,900</b>
4,316,362	1,094,232	15,319,100
19,639,157	5,334,502	74,682,900
<b>23,955,519</b>	<b>6,428,734</b>	<b>90,002,000</b>

## 15 都市計画税概況の推移

区分	年度	平成26年度	構成比	平成27年度	構成比	前年比	平成28年度
<b>納税義務者数</b>		<b>68,350</b>	<b>100.0</b>	<b>68,819</b>	<b>100.0</b>	<b>100.7</b>	<b>69,694</b>
個人		66,557	97.4	66,988	97.3	100.6	67,794
法人		1,793	2.6	1,831	2.7	102.1	1,900
<b>決定価格</b>		<b>1,755,712,353</b>	<b>100.0</b>	<b>1,768,846,947</b>	<b>100.0</b>	<b>100.7</b>	<b>1,785,452,935</b>
土地		1,345,268,996	76.6	1,363,998,756	77.1	101.4	1,365,585,432
家屋		410,443,357	23.4	404,848,191	22.9	98.6	419,867,503
<b>課税標準額</b>		<b>1,026,841,897</b>	<b>100.0</b>	<b>1,026,681,716</b>	<b>100.0</b>	<b>100.0</b>	<b>1,041,314,769</b>
土地		616,671,154	60.1	622,101,313	60.6	100.9	621,686,670
家屋		410,170,743	39.9	404,580,403	39.4	98.6	419,628,099

資料:固定資産概要調書

## 16 都市計画区域及び課税区域に関する調(平成29年度)

区分	市の面積	市街化区域	市街化調整区域	その他	計
課税区域の面積	—	14,141	0	0	14,141
都市計画区域の面積	27,090	20,080	7,010	0	27,090

資料:固定資産概要調書

## 17 都市計画税に係る決定価格及び課税標準額に関する調(平成29年度)

区分		決定価格(千円)			
		市街化区域	市街化調整区域	その他	計
土地	宅地	1,294,289,303	0	0	1,294,289,303
	農地	20,120,147	0	0	20,120,147
	その他	51,744,697	0	0	51,744,697
	計	<b>1,366,154,147</b>	<b>0</b>	<b>0</b>	<b>1,366,154,147</b>
家屋	木造家屋	120,853,442	0	0	120,853,442
	木造以外の家屋	308,529,609	0	0	308,529,609
	計	<b>429,383,051</b>	<b>0</b>	<b>0</b>	<b>429,383,051</b>
合計		<b>1,795,537,198</b>	<b>0</b>	<b>0</b>	<b>1,795,537,198</b>

資料:固定資産概要調書

(単位:人・千円・%)

構成比	前年比	平成29年度	構成比	前年比
<b>100.0</b>	<b>101.3</b>	<b>70,147</b>	<b>100.0</b>	<b>100.6</b>
97.3	101.2	68,209	97.2	100.6
2.7	103.8	1,938	2.8	102.0
<b>100.0</b>	<b>100.9</b>	<b>1,795,537,198</b>	<b>100.0</b>	<b>100.6</b>
76.5	100.1	1,366,154,147	76.1	100.0
23.5	103.7	429,383,051	23.9	102.3
<b>100.0</b>	<b>101.4</b>	<b>1,049,693,180</b>	<b>100.0</b>	<b>100.8</b>
59.7	99.9	620,549,814	59.1	99.8
40.3	103.7	429,143,366	40.9	102.3

(単位:千㎡)

都市計画区域の 指定の有無	市街化区域等の 設定の有無	都市計画税の 課税の有無	都市計画事業の 認可の有無
指定有	設定有	課税有	認可有

課税標準額(千円)				実定税率 B	調定見込額 A×B (千円)
市街化区域	市街化調整区域	その他	計 A		
572,758,399	0	0	572,758,399	—	—
13,337,290	0	0	13,337,290	—	—
34,454,125	0	0	34,454,125	—	—
<b>620,549,814</b>	<b>0</b>	<b>0</b>	<b>620,549,814</b>	—	—
120,853,162	0	0	120,853,162	—	—
308,290,204	0	0	308,290,204	—	—
<b>429,143,366</b>	<b>0</b>	<b>0</b>	<b>429,143,366</b>	—	—
<b>1,049,693,180</b>	<b>0</b>	<b>0</b>	<b>1,049,693,180</b>	<b>0.2/100</b>	<b>2,099,386</b>

## 18 都市計画税に係る納税義務者数に関する調(平成29年度)

(単位:人)

区 分		総 数 (A)	法定免税点 未満のもの (B)	法定免税点 以上のもの (A)-(B)
土 地	個 人	42,163	308	41,855
	法 人	1,206	36	1,170
	計	<b>43,369</b>	<b>344</b>	<b>43,025</b>
家 屋	個 人	60,254	306	59,948
	法 人	1,714	28	1,686
	計	<b>61,968</b>	<b>334</b>	<b>61,634</b>
実 数	個 人	68,209	512	67,697
	法 人	1,938	61	1,877
	計	<b>70,147</b>	<b>573</b>	<b>69,574</b>

資料:固定資産概要調書

# 4 諸 税



市の木：山ざくら  
(昭和44年2月1日制定)



# 1 軽自動車税車種別調定額等調

(単位:台・円)

車種		年度		26		27		28	
		台数	調定額	台数	調定額	台数	調定額		
原付 自転車	50 CC以下	10,026	10,026,000	9,762	9,762,000	9,323	18,646,000		
	90 CC以下	679	814,800	647	776,400	636	1,272,000		
	125 CC以下	2,846	4,553,600	2,997	4,795,200	3,140	7,533,600		
	ミニカー	142	355,000	140	350,000	146	540,200		
	小計	13,693	15,749,400	13,546	15,683,600	13,245	27,991,800		
軽自動車 ・ 小型 特殊	二輪車	3,200	7,680,000	3,177	7,624,800	3,198	11,510,400		
	三輪車	0	0	0	0	0	0		
	四輪	乗用	営業用	4	22,000	4	22,000	5	27,500
			自家用	16,303	117,356,400	17,251	124,165,200	18,013	145,063,500
		貨物	営業用	399	1,197,000	411	1,233,000	425	1,349,800
			自家用	5,289	21,156,000	5,309	21,237,000	5,263	23,598,200
	農耕用	222	222,000	225	225,000	218	436,000		
	特殊自動車	126	592,200	124	582,800	137	808,300		
小計	25,543	148,225,600	26,501	155,089,800	27,259	182,793,700			
二輪の小型自動車		2,462	9,848,000	2,476	9,904,000	2,490	14,928,000		
合計		41,698	173,823,000	42,523	180,677,400	42,994	225,713,500		

資料:各年度末調定資料

## 2 軽自動車等台数の推移

車種		年度	27				構成比	28				
			台数					台数				
			賦課 期日	非課税	課税 免除	課税		賦課 期日	非課税	課税 免除	課税	
原 付 自 転 車	50CC以下	9,805	6	13	9,786	22.9	9,370	4	3	9,363		
	90CC以下	661	12	0	649	1.5	648	11	0	637		
	125CC以下	3,028	20	0	3,008	7.1	3,162	19	1	3,142		
	ミニカー	141	0	1	140	0.3	146	0	0	146		
	小計	<b>13,635</b>	<b>38</b>	<b>14</b>	<b>13,583</b>	<b>31.8</b>	<b>13,326</b>	<b>34</b>	<b>4</b>	<b>13,288</b>		
軽 自 動 車 ・ 小 型 特 殊	二輪車	3,193	1	3	3,189	7.5	3,215	1	3	3,211		
	三輪車	0	0	0	0	0.0	0	0	0	0		
	四 輪	乗 用	営業用	5	0	0	5	0.0	5	0	0	5
		自家用	17,613	28	295	17,290	40.5	18,334	27	292	18,015	
	貨 物	営業用	412	0	0	412	1.0	428	0	0	428	
		自家用	5,452	72	51	5,329	12.5	5,396	78	44	5,274	
	農耕用	230	3	2	225	0.5	222	3	0	219		
	特殊自動車	141	1	16	124	0.3	138	1	0	137		
小計	<b>27,046</b>	<b>105</b>	<b>367</b>	<b>26,574</b>	<b>62.3</b>	<b>27,738</b>	<b>110</b>	<b>339</b>	<b>27,289</b>			
二輪の小型自動車		2,512	5	1	2,506	5.9	2,505	5	2	2,498		
合計		<b>43,193</b>	<b>148</b>	<b>382</b>	<b>42,663</b>	<b>100.0</b>	<b>43,569</b>	<b>149</b>	<b>345</b>	<b>43,075</b>		

資料：課税状況等の調

注1：四輪乗用自家用に米軍関係車両の台数（27年度10台、28年度10台、29年度6台）を含む。

注2：四輪貨物自家用に米軍関係車両の台数（27年度1台、28年度2台、29年度1台）を含む。



(単位:台・%)

		29							
構成比	前年比	台 数				構成比	前年比		
		賦課 期日	非課税	課税 免除	課 税				
21.7	95.7	9,041	6	6	9,029	20.9	96.4		
1.5	98.2	628	11	0	617	1.4	96.9		
7.3	104.5	3,285	29	1	3,255	7.5	103.6		
0.3	104.3	148	0	1	147	0.3	100.7		
<b>30.8</b>	<b>97.8</b>	<b>13,102</b>	<b>46</b>	<b>8</b>	<b>13,048</b>	<b>30.1</b>	<b>98.2</b>		
7.5	100.7	3,179	1	3	3,175	7.4	98.9		
0.0	100.0	0	0	0	0	0.0	100.0		
0.0	100.0	4	0	0	4	0.0	80.0		
41.8	104.2	18,775	32	324	18,419	42.7	102.2		
1.0	103.9	462	0	0	462	1.1	107.9		
12.2	99.0	5,291	79	47	5,165	12.0	97.9		
0.5	97.3	224	3	0	221	0.5	100.9		
0.3	110.5	141	1	0	140	0.3	102.2		
<b>63.4</b>	<b>102.7</b>	<b>28,076</b>	<b>116</b>	<b>374</b>	<b>27,586</b>	<b>64.0</b>	<b>101.1</b>		
5.8	99.7	2,549	5	2	2,542	5.9	101.8		
<b>100.0</b>	<b>101.0</b>	<b>43,727</b>	<b>167</b>	<b>384</b>	<b>43,176</b>	<b>100.0</b>	<b>100.2</b>		

### 3 軽自動車税(四輪のみ) 税率区分別台数

(単位:台数)

車種			区分		28年度				29年度			
			賦課期日	非課税	課税免除	課税	賦課期日	非課税	課税免除	課税		
従来の税率	乗用	営業用	5	0	0	5	3	0	0	3		
		自家用	14,107	10	240	13,857	12,703	8	229	12,466		
	貨物用	営業用	356	0	0	356	348	0	0	348		
		自家用	3,860	45	32	3,783	3,307	44	29	3,234		
	小計		18,328	55	272	18,001	16,361	52	258	16,051		
標準税率	乗用	営業用	0	0	0	0	0	0	0	0		
		自家用	172	0	2	170	1,844	1	35	1,808		
	貨物用	営業用	18	0	0	18	64	0	0	64		
		自家用	192	0	3	189	567	10	3	554		
	小計		382	0	5	377	2,475	11	38	2,426		
重課税率	乗用	営業用	0	0	0	0	1	0	0	1		
		自家用	2,506	16	33	2,457	3,016	15	50	2,951		
	貨物用	営業用	43	0	0	43	40	0	0	40		
		自家用	1,233	26	9	1,198	1,290	22	15	1,253		
	小計		3,782	42	42	3,698	4,347	37	65	4,245		
軽課税率(グリーン化特例)	75%軽減税率	乗用	営業用	0	0	0	0	0	0	0	0	
			自家用	0	0	0	0	0	0	0	0	
		貨物用	営業用	0	0	0	0	0	0	0	0	
			自家用	0	0	0	0	0	0	0	0	
		小計		0	0	0	0	0	0	0	0	
	50%軽減税率	乗用	営業用	0	0	0	0	0	0	0	0	
			自家用	482	1	5	476	492	8	3	481	
		貨物用	営業用	0	0	0	0	0	0	0	0	
			自家用	0	0	0	0	0	0	0	0	
		小計		482	1	5	476	492	8	3	481	
	25%軽減税率	乗用	営業用	0	0	0	0	0	0	0	0	
			自家用	1,067	0	12	1,055	720	0	7	713	
		貨物用	営業用	11	0	0	11	10	0	0	10	
			自家用	111	7	0	104	127	3	0	124	
		小計		1,189	7	12	1,170	857	3	7	847	
四輪車計			24,163	105	336	23,722	24,532	111	371	24,050		



#### 4 市たばこ税の月別調定額等の推移

月 別	年 度	26		27	
		売渡本数	調 定 額	売渡本数	調 定 額
4		41,298,174	212,706,424	29,978,350	154,024,793
5		22,439,446	115,143,123	30,771,132	157,972,507
6		30,601,789	157,140,195	30,459,069	156,375,534
7		28,302,459	145,309,852	30,543,348	156,676,454
8		33,805,290	173,527,235	32,114,521	164,855,367
9		30,843,306	158,306,188	30,057,249	154,061,654
10		30,887,804	158,577,246	30,705,962	157,426,927
11		30,974,081	158,949,114	32,070,584	164,416,199
12		29,157,818	149,646,223	27,410,630	140,518,875
1		32,999,573	169,591,701	34,060,695	174,737,310
2		28,698,977	147,368,658	27,125,654	139,035,546
3		27,650,156	141,975,826	27,059,882	138,646,399
合 計		<b>367,658,873</b>	<b>1,888,241,785</b>	<b>362,357,076</b>	<b>1,858,747,565</b>
月 平 均		30,638,239	157,353,482	30,196,423	154,895,630
対 前 年 比		95.6	96.4	98.6	98.4
税 率	平成25年4月売渡分から 製造たばこ:5,262円／千本 旧3級品:2,495円／千本				

資料:調定資料

(単位:本・円・%)

28	
売渡本数	調 定 額
34,020,409	173,207,055
27,818,309	144,203,573
29,798,588	153,689,661
30,087,112	154,997,411
30,418,540	156,784,992
30,931,381	159,360,784
29,525,083	152,079,828
29,496,344	151,938,286
27,821,786	143,323,669
32,462,066	167,407,951
26,071,027	134,394,664
26,132,750	134,680,655
<b>354,583,395</b>	<b>1,826,068,529</b>
29,548,616	152,172,377
97.9	98.2
調定額合計には旧3級品の手持品課税分 (200,651円)を含む 製造たばこ:5,262円/千本 平成28年4月売渡分から 旧3級品:2,925円/千本	



# 5 徴 収



大和市役所 本庁舎  
(昭和 49 年 3 月 1 日竣工)





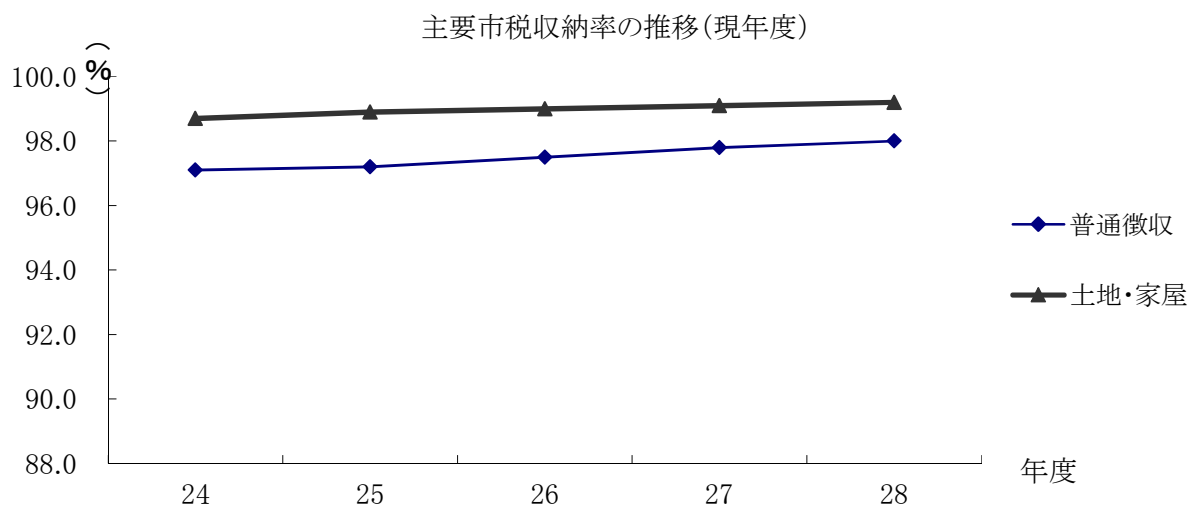
# 1 市税年度別収納率の推移

## (1) 現年度分

(単位: %)

年度	区分	個人市民税	法人市民税	固定資産税		都市計画税	軽自動車税	市税全体
				土地・家屋	償却資産			
24		97.2	99.9	98.9	99.9	98.9	96.5	98.4
25		97.5	99.9	99.0	99.9	99.0	97.0	98.5
26		97.8	99.9	99.1	99.9	99.1	97.1	98.7
27		98.0	99.9	99.2	99.9	99.1	97.3	98.8
28		98.2	99.8	99.3	99.9	99.2	97.0	98.9

資料: 収納課 注: 市たばこ税は各年度100%であるので省略した。

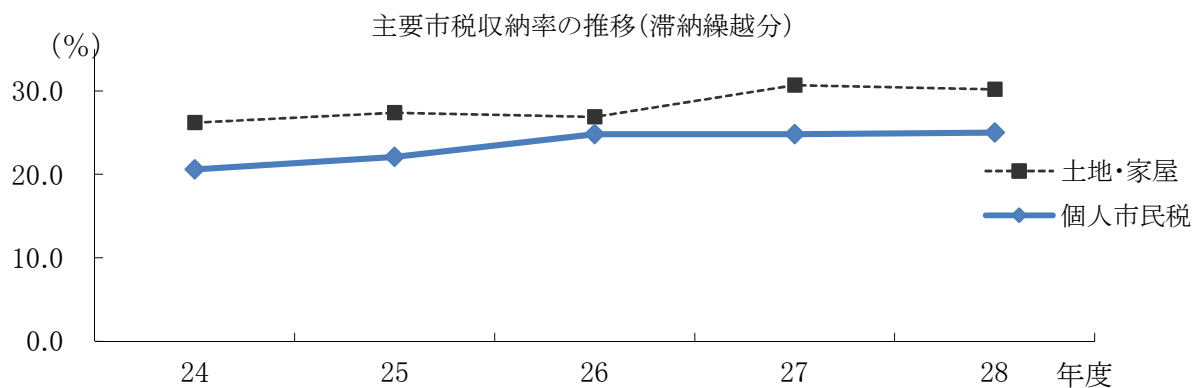


## (2) 滞納繰越分

(単位: %)

年度	区分	個人市民税	法人市民税	固定資産税		都市計画税	軽自動車税	市税全体
				土地・家屋	償却資産			
24		20.6	12.7	26.2	12.5	26.2	21.5	22.0
25		22.1	10.6	27.4	12.1	27.4	22.9	23.2
26		24.8	10.3	26.9	6.9	26.8	20.9	24.9
27		24.8	9.6	30.7	30.4	30.4	22.5	26.0
28		25.0	12.2	30.2	19.2	29.9	23.3	26.0

資料: 収納課

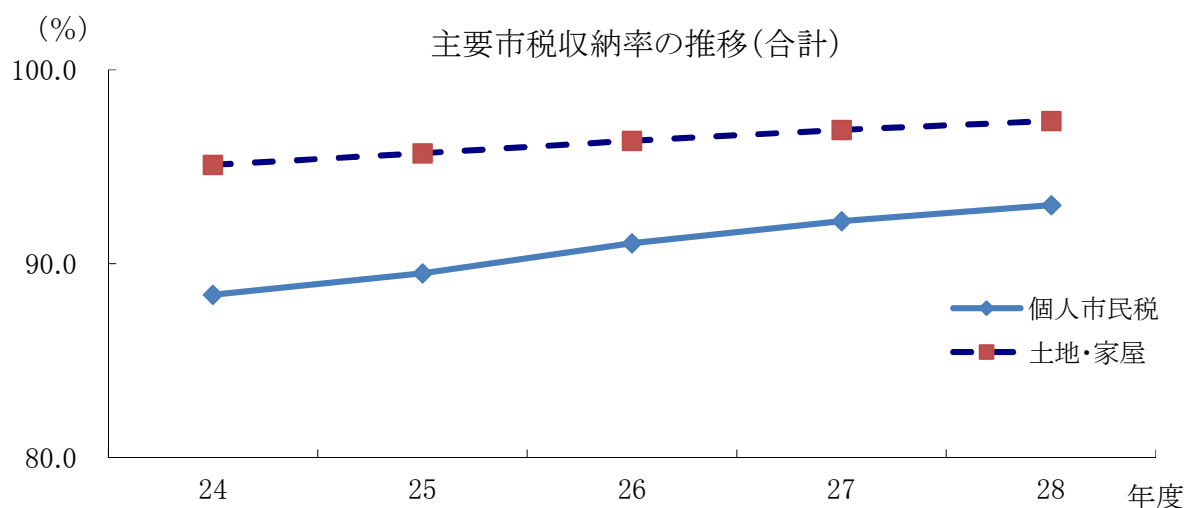


## (3) 合計

(単位:%)

年度	区分	個人市民税	法人市民税	固定資産税		都市計画税	軽自動車税	市税全体
				土地・家屋	償却資産			
24		88.4	97.8	95.1	99.3	95.1	87.7	92.7
25		89.5	98.3	95.7	99.4	95.7	89.3	93.5
26		91.1	98.3	96.3	99.4	96.3	90.6	94.5
27		92.2	98.3	96.9	99.5	96.8	91.5	95.1
28		93.0	98.4	97.4	97.4	97.3	92.5	95.8

資料: 収納課



## 2 市税月別収入額調

(単位:円・%)

年度	平成28年度					
	現年度分	滞納繰越分	計	構成比	前年度収入額	前年比
4	129,708,473	26,480,556	156,189,029	0.4	314,703,999	49.6
5	3,971,606,002	25,514,253	3,997,120,255	11.0	3,496,343,571	114.3
6	7,244,153,121	57,681,106	7,301,834,227	20.2	7,346,810,679	99.4
7	2,281,375,135	57,328,760	2,338,703,895	6.5	2,677,490,779	87.3
8	4,085,459,378	39,850,093	4,125,309,471	11.4	3,801,469,311	108.5
9	2,219,926,240	38,489,518	2,258,415,758	6.2	2,283,664,596	98.9
10	3,827,211,414	30,756,694	3,857,968,108	10.7	3,580,414,856	107.8
11	2,009,220,292	28,891,837	2,038,112,129	5.6	2,221,794,831	91.7
12	2,222,117,018	40,988,012	2,263,105,030	6.3	2,067,536,331	109.5
1	3,764,050,193	27,930,504	3,791,980,697	10.5	3,496,638,797	108.4
2	1,685,834,787	28,599,511	1,714,434,298	4.7	1,896,077,497	90.4
3	1,382,844,560	23,800,183	1,406,644,743	3.9	1,426,583,740	98.6
4	886,742,086	0	886,742,086	2.5	856,778,558	103.5
5	40,210,013	0	40,210,013	0.1	48,427,803	83.0
計	35,750,458,712	426,311,027	36,176,769,739	100.0	35,514,735,348	101.9
付記						

資料: 収納課

### 3 口座振替に関する調

#### (1) 加入状況

(単位:件・%)

年度	税目 市・県民税 (普通徴収)		固定・都市税 (土地・家屋)		固定資産税 (償却資産)		軽自動車税	
	加入件数	加入率	加入件数	加入率	加入件数	加入率	加入件数	加入率
25	11,144	23.9	33,684	48.5	576	27.9	805	2.6
26	11,057	23.8	34,014	48.5	581	29.2	779	2.4
27	10,274	23.7	33,961	48.1	619	26.9	766	2.4
28	9,441	24.4	34,323	48.0	622	31.4	756	2.3

資料:収納課

(各年度3月末現在)

#### (2) 振替状況

(単位:件・千円・%)

区分	税目	市・県民税 (普通徴収)	固定・都市税 (土地・家屋)	固定資産税 (償却資産)	軽自動車税	計
		件数	金額	割合	金額	割合
振替依頼	件数	28,509	116,610	1,918	1,091	148,128
	金額	2,178,869	6,816,119	601,126	5,797	9,601,911
振替済	件数	27,771	114,637	1,907	1,062	145,377
	割合	97.4	98.3	99.4	97.3	98.1
	金額	2,112,005	6,721,967	599,667	5,650	9,439,289
	割合	96.9	98.6	99.8	97.5	98.3
振替不能	件数	738	1,973	11	29	2,751
	割合	2.6	1.7	0.6	2.7	1.9
	金額	66,864	94,152	1,459	147	162,622
	割合	3.1	1.4	0.2	2.5	1.7

資料:収納課

### 4 コンビニエンスストア収納に関する調

(単位:件・千円・%)

年度	区分	市・県民税 (普通徴収)		固定・都市税 (土地・家屋)		固定資産税 (償却資産)		軽自動車税	
		取扱件数	利用率	取扱件数	利用率	取扱件数	利用率	取扱件数	利用率
26	取扱件数	84,368	62.9	79,296	52.8	699	13.3	26,372	65.8
	取扱金額	2,096,084	44.8	1,756,260	22.8	13,833	1.2	107,365	64.2
27	取扱件数	78,626	65.1	83,040	55.0	669	12.3	27,525	67.3
	取扱金額	2,021,359	47.3	1,837,959	23.7	12,733	1.1	114,197	65.4
28	取扱件数	69,280	66.3	87,339	57.0	700	13.4	28,351	68.2
	取扱金額	1,758,010	46.8	1,967,408	25.2	15,151	1.3	145,306	67.2

資料:収納課 (利用率:コンビニエンスストア納付/窓口納付全体)

## 5 市税延滞金収入状況調

(単位:円・%)

	現年度分		滞納繰越分		計	
	金額	構成比	金額	構成比	金額	構成比
個人市民税	1,143,388	29.0	94,791,475	60.7	95,934,863	59.9
法人市民税	980,200	24.9	1,127,400	0.7	2,107,600	1.3
固定・都市税 (土地・家屋)	1,799,900	45.7	59,549,621	38.1	61,349,521	38.3
固定資産税 (償却資産)	10,900	0.3	468,800	0.3	479,700	0.3
軽自動車税	3,000	0.1	379,652	0.2	382,652	0.2
特別土地保有税	0	0.0	0	0.0	0	0.0
合計	3,937,388	100.0	156,316,948	100.0	160,254,336	100.0

資料:収納課

## 6 歳出還付金等に関する調

(単位:件・円)

科目	還付		充当		還付加算金		合計	
	件数	金額	件数	金額	件数	金額	件数	金額
市・県民税 (普通徴収)	1,320	26,980,489	636	3,611,056	53	120,500	2,009	30,712,045
市・県民税 (特別徴収)	1,281	15,935,773	350	2,098,187	38	95,500	1,669	18,129,460
市・県民税 (年金特徴)	621	5,127,400	19	86,200	48	104,000	688	5,317,600
法人市民税	283	63,400,200	74	2,276,800	88	654,800	445	66,331,800
固定・都市税 (土地・家屋)	13	976,700	2	8,700	2	199,600	17	1,185,000
固定資産税 (償却資産)	47	4,192,100	0	0	23	321,700	70	4,513,800
軽自動車税	21	77,600	4	13,000	0	0	25	90,600
合計	3,586	116,690,262	1,085	8,093,943	252	1,496,100	4,923	126,280,305

資料:収納課

## 7 督促状発布状況調

(単位:件・円)

税目	区分	年度末調定		督促状発布			
		件数	税額	件数	比率	税額	比率
市・県民税(普通徴収)		126,103	5,927,209,703	30,145	23.9	1,037,144,204	17.5
市・県民税(特別徴収)		269,376	18,229,422,900	3,556	1.3	75,429,200	0.4
法人市民税		7,706	2,427,741,600	350	4.5	19,777,502	0.8
軽自動車税		43,264	225,713,500	6,237	14.4	30,328,000	13.4
固定・都市税(土地・家屋)		285,231	14,521,289,200	24,605	8.6	761,858,368	5.2
固定資産税(償却資産)		7,495	1,807,608,200	251	3.3	8,920,000	0.5

注:件数は期別数

## 8 財産差押状況

(単位:件・円)

差押物件	区分	差押		換価	
		件数	税額	件数	税額
不動産		188	149,212,638	10	48,846,021
電話加入権		0	0	0	0
預金		300	195,172,735	280	56,457,382
その他の債権		494	265,426,604	840	100,797,576
給与		599	288,377,862	3,864	255,637,922
動産他		3	7,197,500	3	1,331,331
計		1,584	905,387,339	4,997	463,070,232

資料:収納課

## 9 年度別公売実績の調

(単位:件・円)

公売物件	年度	平成26年度		平成27年度		平成28年度	
		件数	売却代金	件数	売却代金	件数	売却代金
不動産		5	16,249,111	6	83,156,880	10	48,846,021
動産等		1 ( 1 )	154,000 ( 154,000 )	0 ( 0 )	0 ( 0 )	3 ( 3 )	1,331,331 ( 1,331,331 )
電話加入権							
計		6 ( 1 )	16,403,111 ( 154,000 )	6 ( 0 )	83,156,880 ( 0 )	13 ( 3 )	50,177,352 ( 1,331,331 )

注:( )内はインターネット公売実績の再掲である。件数は公売で落札のあった物件数である。

## 10 滞納処分執行停止状況調

税目	区分	法15条の7第1項			左のうち法15条の7第5項			第2号(生)	
		第1号(財産なしの者)			(即時消滅)				
		人数	件数	税額	人数	件数	税額	人数	件数
個人市民税 (普通徴収)		652	3,749	75,073,050	45	258	5,460,430	261	1,340
個人市民税 (特別徴収)		15	315	4,982,022	8	86	795,001	0	0
<b>小計</b>		<b>667</b>	<b>4,064</b>	<b>80,055,072</b>	<b>53</b>	<b>344</b>	<b>6,255,431</b>	<b>261</b>	<b>1,340</b>
法人市民税		5	19	973,900	1	2	100,000	0	0
固定資産税 (土地・家屋)		42	388	7,485,496	7	62	952,499	7	46
固定資産税 (償却資産)		3	8	112,054	0	0	0	1	2
<b>小計</b>		<b>45</b>	<b>396</b>	<b>7,597,550</b>	<b>7</b>	<b>62</b>	<b>952,499</b>	<b>8</b>	<b>48</b>
軽自動車税		102	286	854,200	5	6	28,200	47	147
都市計画税				1,246,999			158,675		
<b>合計</b>		<b>819</b>	<b>4,765</b>	<b>90,727,721</b>	<b>66</b>	<b>414</b>	<b>7,494,805</b>	<b>316</b>	<b>1,535</b>

資料: 収納課(市県民税按分率0.3998、固定・都市税按分率0.1429) 注: 件数は期別件数である。  
都市計画税の人数、件数は固定資産税(土地・家屋)と同数。

## 11 市税不納欠損処分明細

税目	理由	法第15条の7第4項 (執行停止後3年経過消滅)		法第15条の7第5項 (執行停止・即時消滅)		法 (5年)
		件数	税額	件数	税額	件数
個人市民税(普通徴収)		1,909	40,448,788	258	5,460,430	4,184
個人市民税(特別徴収)		2	9,591	86	795,000	557
<b>小計</b>		<b>1,911</b>	<b>40,458,379</b>	<b>344</b>	<b>6,255,430</b>	<b>4,741</b>
法人市民税		7	282,500	2	100,000	101
固定資産税(土地・家屋)		400	8,038,564	62	952,387	578
固定資産税(償却資産)		0	0	0	0	30
<b>小計</b>		<b>400</b>	<b>8,038,564</b>	<b>62</b>	<b>952,387</b>	<b>608</b>
軽自動車税		105	278,400	6	28,200	565
都市計画税			1,340,230		158,787	
<b>合計</b>		<b>2,423</b>	<b>50,398,073</b>	<b>414</b>	<b>7,494,804</b>	<b>6,015</b>

資料: 収納課(市県民税按分率0.3998、固定・都市税按分率0.1429)

注: 件数は期別件数である。

都市計画税の件数は、固定資産税(土地・家屋)と同数。

(単位:人・件・円)

法15条の7 第1項				総 計		
活困窮者)	第3号(所在不明者)					
税 額	人数	件数	税 額	人数	件数	税 額
21,774,593	49	196	2,852,177	962	5,285	99,699,820
0	0	0	0	15	315	4,982,022
<b>21,774,593</b>	<b>49</b>	<b>196</b>	<b>2,852,177</b>	<b>977</b>	<b>5,600</b>	<b>104,681,842</b>
0	0	0	0	5	19	973,900
1,081,358	3	27	535,150	52	461	9,102,004
14,700	0	0	0	4	10	126,754
<b>1,096,058</b>	<b>3</b>	<b>27</b>	<b>535,150</b>	<b>56</b>	<b>471</b>	<b>9,228,758</b>
375,100	9	14	36,800	158	447	1,266,100
180,142			89,150			1,516,291
<b>23,425,893</b>	<b>61</b>	<b>237</b>	<b>3,513,277</b>	<b>1,196</b>	<b>6,537</b>	<b>117,666,891</b>

(単位:件・円)

第18条第1項 経過時効消滅)	総 計	
税 額	件 数	税 額
69,207,643	6,351	115,116,861
6,826,624	645	7,631,215
<b>76,034,267</b>	<b>6,996</b>	<b>122,748,076</b>
5,394,000	110	5,776,500
11,111,564	1,040	20,102,515
762,379	30	762,379
<b>11,873,943</b>	<b>1,070</b>	<b>20,864,894</b>
1,558,297	676	1,864,897
1,852,575		3,351,592
<b>96,713,082</b>	<b>8,852</b>	<b>154,605,959</b>

## 12 市税の賦課徴収に要する経費の調

(単位:千円・人・%)

区 分		年 度	25	26	27	28
税収入額	(1)市 税		35,270,484	35,544,192	35,514,735	36,176,770
	(2)個人県民税		9,813,652	9,969,681	10,082,031	10,167,017
	(3)合 計		<b>45,084,136</b>	<b>45,513,873</b>	<b>45,596,766</b>	<b>46,343,787</b>
	対前年比		101.7	101.0	100.2	101.6
徴 税 費	人 件 費	(4)基 本 給	223,058	220,477	221,374	227,603
		(5)諸 手 当	148,539	150,646	154,974	155,153
		(イ)超過勤務手当	20,162	22,158	23,651	19,782
		(ロ)税務特別手当	0	0	0	0
		(ハ)その他の手当	128,377	128,488	131,323	135,371
		(6)そ の 他	60,104	62,350	80,844	83,225
		(7)小 計	<b>431,701</b>	<b>433,473</b>	<b>457,192</b>	<b>465,981</b>
	需 用 費	(8)旅 費	607	465	560	493
		(9)賃 金	7,293	7,526	7,831	8,144
		(10)そ の 他	145,046	120,326	122,239	156,006
		(11)小 計	<b>152,946</b>	<b>128,317</b>	<b>130,630</b>	<b>164,643</b>
	の 報 奨 金 等 の 経 費	(12)前納報奨金	0	0	0	0
		(13)そ の 他	63	0	0	0
		(14)小 計	<b>63</b>	<b>0</b>	<b>0</b>	<b>0</b>
	その他	(15)そ の 他	22,521	21,593	4,560	5,731
		(16)合 計	<b>607,231</b>	<b>583,383</b>	<b>592,382</b>	<b>636,355</b>
	対前年比	106.2	96.1	101.5	107.4	
(17)県民税徴収取扱費			367,276	378,846	378,601	381,048
(イ)納税義務者数等を基準にした金額			347,949	350,688	351,414	358,497
(ロ)徴収金を基準にした金額			19,327	28,158	27,187	22,551
(ハ)報奨金の額に相当する金額			0	0	0	0
(18) (16) - (17)			239,955	204,537	213,781	255,307
徴税費の割合	(19) (16) ÷ (3)		1.3	1.3	1.3	1.4
	(20) (18) ÷ (1)		0.7	0.6	0.6	0.7
(21) 税 務 職 員 数			74	75	72	78
ほ か 臨 時 職 員			17	13	11	16
(22) (1) ÷ (21)			476,628	473,923	493,260	463,805

資料 市町村税課税等の調

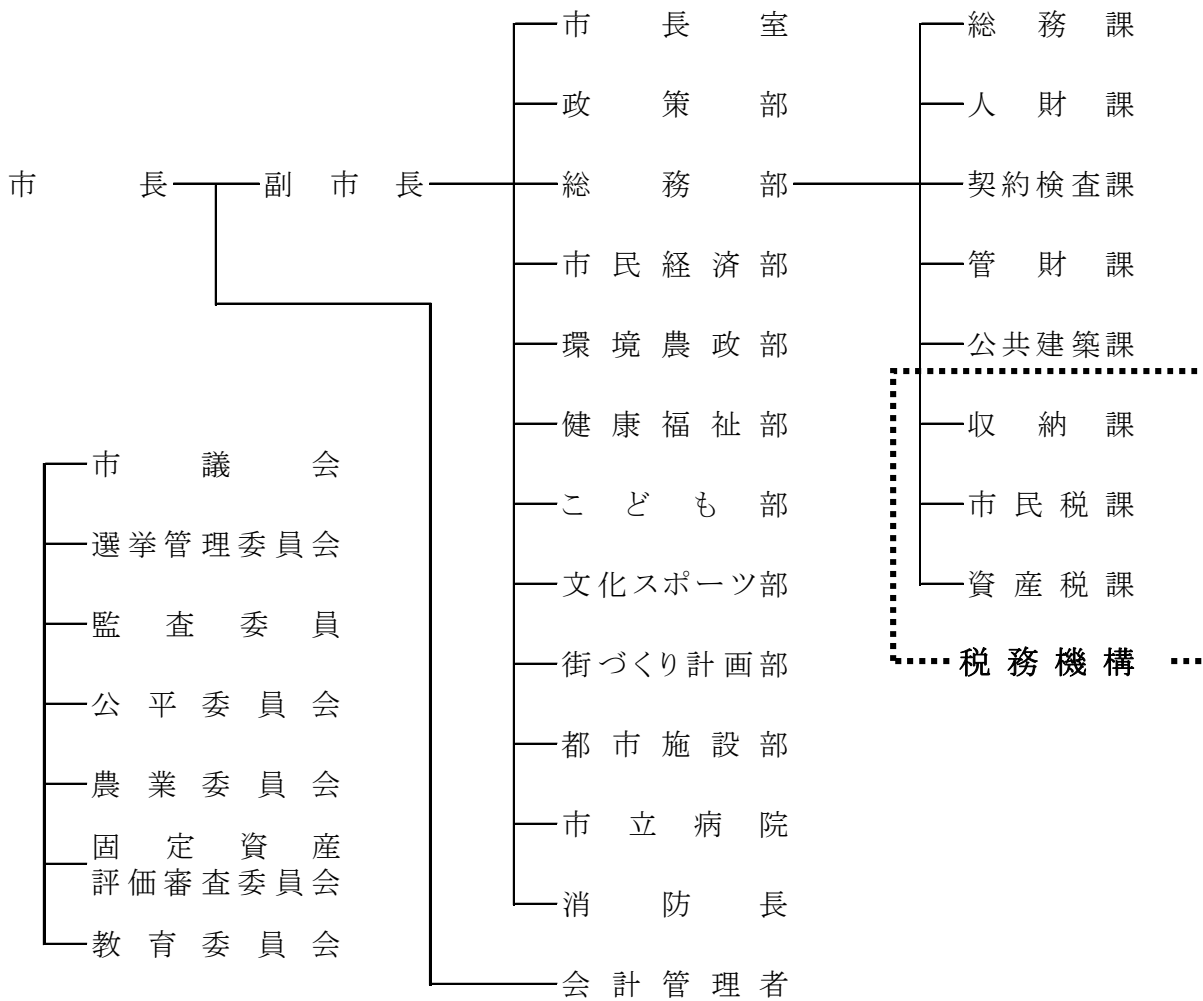


# 6 その他



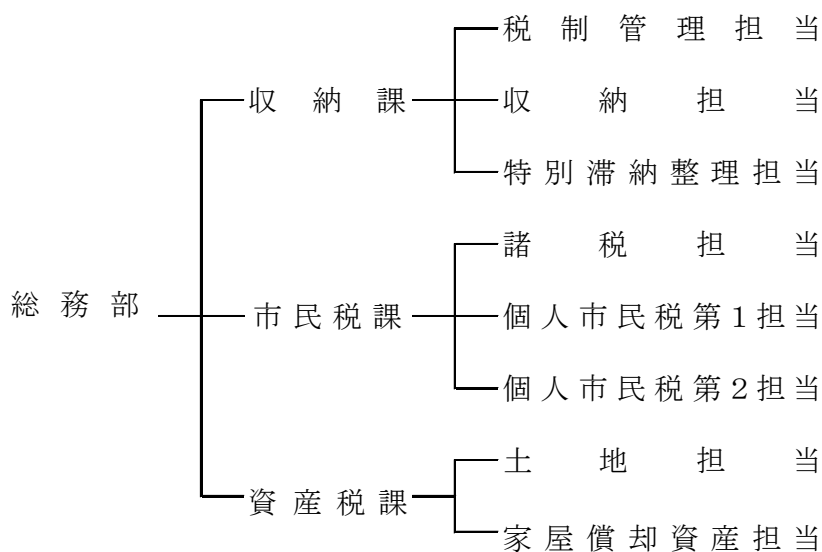
# 1 組織図

(1) 大和市役所組織図



(平成 29 年 4 月 1 日現在)

(2) 税務機構



(平成 29 年 4 月 1 日現在)

## 2 税三課事務分掌

課名	担当名	事務分掌
収納課	税制管理担当	1. 税務事務の計画及び税制に関すること。
		2. 市税、国民健康保険税、下水道使用料及び下水道受益者負担金(以下、市税等という)並びに市営住宅家賃、市営住宅駐車場使用料及び個人の県民税の賦課担当課との連絡調整に関すること。
		3. 固定資産評価審査委員会に関すること。
		4. 市税収入の総括に関すること。
		5. 税務統計に関すること。
		6. 市税等、市営住宅家賃及び市営住宅駐車場使用料及び個人の県民税の収納に関すること。
		7. 市税等及び個人の県民税の振替納付に関すること。
		8. 過誤納金の処理に関すること。
		9. 納税思想の普及啓発に関すること。
	収納担当	1. 徴収計画に関すること。
		2. 市税等の納付の督促に関すること。
		3. 徴収猶予及び納税相談に関すること。
		4. 滞納の整理及び処分並びに交付要求に関すること。
5. 市税等徴収嘱託員に関すること。		
特別滞納担当	1. 上記のうち滞納本税上位500件の高額案件に関すること。	
市民税課	諸税担当	1. 法人市民税、軽自動車税及び市たばこ税の調査、申告及び賦課に関すること。
		2. 法人市民税及び軽自動車税の異議申立て及び減免に関すること。
		3. 原動機付自転車及び小型特殊自動車の標識交付に関すること。
	個人市県民税 第1担当	1. 個人市県民税の異議申立て及び減免に関すること。
		2. 個人市県民税の調査、申告及び賦課に関すること。
		3. 特別徴収に係る個人市県民税の過不足の調査に関すること。
		4. 普通徴収に係る案件に関すること。
	個人市県民税 第2担当	1. 個人市県民税の異議申立て及び減免に関すること。
2. 個人市県民税の調査、申告及び賦課に関すること。		
3. 特別徴収に係る個人市県民税の過不足の調査に関すること。		
4. 特別徴収に係る案件に関すること。		
資産税課	土地担当	1. 固定資産税及び都市計画税の減免及び納期限の延長に関すること。
		2. 固定資産税及び都市計画税の異議申立に関すること。
		3. 固定資産税及び都市計画税の閲覧に関すること。
		4. 市税に係る諸証明に関すること。
		5. 土地の調査、評価及び価格の決定に関すること。
		6. 土地に係る固定資産税及び都市計画税の賦課に関すること。
		7. 土地課税台帳及び土地名寄帳の管理に関すること。
		8. 特別土地保有税に関すること。
		9. 国有資産等所在市町村交付金に関すること。
	家屋償却資産担当	1. 固定資産税及び都市計画税の減免及び納期限の延長に関すること。
		2. 固定資産税及び都市計画税の異議申立に関すること。
		3. 固定資産課税台帳の縦覧に関すること。
		4. 家屋の調査、評価及び価格の決定に関すること。
		5. 家屋に係る固定資産税及び都市計画税の賦課に関すること。
		6. 家屋課税台帳及び家屋名寄帳の管理に関すること。
		7. 償却資産の調査、評価及び価格の決定に関すること。
8. 償却資産に係る固定資産税の賦課に関すること。		

### 3 税務職員に関する調

#### (1)職員に関する調

(単位:人・%)

区 分	年 度	25	26	27	28	29
	市 職 員 数		1,860	1,855	1,891	1,898
市長部局職員数 (A)		992	976	998	987	994
税務関係職員数 (B)		70	69	70	70	69
(B) ÷ (A)		7.1	7.1	7.0	7.1	6.9

(各年4月1日現在)

#### (2)税務関係職員調

(単位:人)

部	課	担 当	職名及び人員					計	
			参事兼課長	主幹兼係長	係長	主 査	主 事		
総 務 部	収 納 課	税制管理担当			1	3	2	6	
		収 納 担 当			1	7	8	16	
		特別滞納整理担当			1	2	3	6	
		計	1		3	12	13	29	
	市 民 税 課	諸 税 担 当			1	2	0	3	
		個人市民税第1担当			1	4	3	8	
		個人市民税第2担当			1	2	5	8	
		計	1		3	8	8	20	
	資 産 税 課	土 地 担 当			1	4	4	9	
		家屋償却資産担当			1	3	6	10	
		計	1		2	7	10	20	
	税 務 職 員 計				3	0	8	27	31

(平成29年4月1日現在)

## (3) 税務職員年齢別調

(単位:人・歳)

課名	年齢区分					計	平均年齢
	20歳未満	30歳未満	40歳未満	50歳未満	50歳以上		
収納課	0	7	12	7	3	29	37.1
市民税課	0	3	12	2	3	20	35.7
資産税課	0	5	6	8	1	20	35.7
計	0	15	30	17	7	69	<b>36.3</b>

(平成29年4月1日現在)

## (4) 税務職員税務経験年数調

(単位:人)

課名	年数区分						計	平均年数
	1年未満	2年未満	3年未満	5年未満	10年未満	10年以上		
収納課	3	5	4	10	3	4	29	5年3ヶ月
市民税課	4	2	4	4	3	3	20	4年6ヶ月
資産税課	2	3	2	6	5	2	20	4年4ヶ月
計	<b>9</b>	<b>10</b>	<b>10</b>	<b>20</b>	<b>11</b>	<b>9</b>	<b>69</b>	<b>4年8ヵ月</b>

(平成29年4月1日現在)

#### 4 最近の主な税務事務実施状況

収 納 課	H11年 4月	市税の郵便局における自動払込み開始
	H12年 3月	市税の全期前納報奨金制度廃止
	〃 4月	督促状等発送の外部委託開始
	〃 4月	口座振替の「領収のお知らせ」発行廃止
	〃 10月	大和市市税等収納率向上対策本部設置
	〃 11月	管理職等動員による一斉滞納整理の実施
	H13年 1月	滞納管理システム導入
	〃 3月	不動産公売開始
	〃 9月	市税等滞納者に対する行政サービスの給付等の制限開始
	〃 11月	自動車公売開始
	H14年 1月	市税ホームページ(市民税課、資産税課と共同)開設
	〃 10月	市税等徴収嘱託員制度開始
	H15年 5月	特別滞納整理担当の設置
	H16年 2月	土・日曜日の納税相談、収納業務の試行実施
	〃 4月	火・木曜日の夜間納税相談、収納業務の実施
H17年 4月	コンビニエンス・ストア収納業務開始	
H18年10月	インターネット公売開始	

市民税課	H13年 6月	過年度証明のオンライン処理再構築
	H14年 4月	過年度課税のオンライン処理再構築
	〃 5月	特別徴収納入書(OCR)発行業務委託
	〃 7月	課税状況の調作成委託
	H15年 4月	課税資料OCR機器システム導入業務委託
	H17年 5月	軽自動車税納税通知書のコンビニエンス・ストア対応納付書開始
	H18年 6月	市・県民税納税通知書の単票化及びコンビニエンス・ストア対応納付書開始
	H21年 10月	市・県民税の公的年金からの天引き(特別徴収)を開始
	H23年 1月	所得税確定申告書のデータ連携(国税連携)開始
	〃 10月	新基幹システムの運用開始
	〃 12月	給与支払報告書・法人市民税関係申告書の電子申告開始
	H28年 4月	軽自動車検査情報市区町村提供サービスの利用開始
	H29年 5月	秘匿措置として、特別徴収税額決定通知書(納税義務者用)を圧着三つ折り式に変更

資産税課	H11年 4月	税務地図情報システム導入
	〃 7月	資産税課ホームページ開設
	H12年 4月	市内全域の宅地に市街地宅地評価法(路線価方式)を適用
	〃 5月	課税明細書の送付開始
	〃 7月	課税台帳等のCD-R化の開始
	H14年 3月	分室・連絡所による諸証明(固定資産関係を除く)の直接交付開始
	〃 4月	家屋評価システム導入
	〃 5月	同一住所の共有者へ納税告知の開始(代表者を含む連名3名まで)
	H15年 4月	土地・家屋閲覧簿の廃止
	〃 11月	土地異動連絡票のペーパーレス化(電子データ化)
	H16年 2月	土・日曜日の市税等証明交付事務の試行実施
	〃 4月	分室での家屋登録証明交付開始
	H17年 4月	各連絡所での家屋登録証明交付開始
	〃 4月	土地課税台帳のペーパーレス化(電子台帳化)
	〃 5月	共有者へ確定通知書送付開始
	〃 5月	渋谷(南部地区)土地区画整理事業施行地区でのみなす課税開始
	H18年 5月	納税通知書の単票化及びコンビニエンス・ストア対応納付書開始
	〃 5月	同一住所の共有者へ納税告知の拡大(代表者を含む連名6名まで)
	H19年12月	電算処理帳票の一部ペーパーレス化(PDF化)
	H21年 4月	耐震改修工事を実施した住宅に対する減免制度スタート(H26年度まで)

(平成29年4月30日現在)

## 5 税制一覧表

税目	納税義務者	賦課期日	徴収方法	納期
市民税 (個人)	1. 市内に住所を有する個人 ⇒均等割額、所得割額の合算額	1月1日	1) 普通徴収	1期 6月1日～6月30日 2期 8月1日～8月31日 3期 10月1日～10月31日 4期 翌年1月1日～1月31日
	2. 市内に事務所、事業所又は家屋敷を有する個人で、市内に住所を有しない者 ⇒均等割額のみ		2) 特別徴収	徴収した月の翌月10日 徴収月 [給与所得者] 6月～翌年5月まで 年12回 [年金所得者] 仮徴収期間:4月・6月・8月 本徴収期間:10月・12月・翌年2月
市民税 (法人)	1. 市内に事務所、事業所を有する法人 ⇒均等割額と法人割額の合算額 2. 市内に寮等のみを有し、事務所又は事業所を有しない法人 ⇒均等割額のみ			原則として事業年度終了後2月以内
固定資産税	土地、家屋、償却資産の所有者	1月1日	普通徴収	1期 5月1日～5月31日 2期 7月1日～7月31日 3期 9月1日～10月2日 4期 12月1日～1月4日
都市計画税	市街化区域内に所在する土地、家屋の所有者			
軽自動車税	1. 原動機付自動車の所有者 2. 軽自動車の所有者 3. 小型特殊自動車の所有者 4. 二輪の小型自動車の所有者 ただし、所有権留保されている場合にあっては使用者	4月1日	普通徴収	5月11日～5月31日
市たばこ税	たばこの卸売り販売業者等		申告納付	翌月末日
特別土地保有税	土地の所有者又は取得者 *H15年度から当分の間、新たな課税は行わない		申告納付	保有分 5月31日 取得分 1月1日前1年以内の取得分 2月末日 7月1日前1年以内の取得分 8月31日



課税標準及び税率

・均等割

資本金等の額A	市内従業者数B	均等割額
下記以外の法人等	—	5万円
A ≤ 1千万円	B > 50人	12万円
	B ≤ 50人	5万円
1千万円 < A ≤ 1億円	B > 50人	15万円
	B ≤ 50人	13万円
1億円 < A ≤ 10億円	B > 50人	40万円
	B ≤ 50人	16万円
10億円 < A ≤ 50億円	B > 50人	175万円
	B ≤ 50人	41万円
50億円 < A	B > 50人	300万円
	B ≤ 50人	41万円

※「下記以外の法人等」とは、大和市税条例第12条の表中の1に掲げる法人です

・法人割

資本金等の額A	H26年9月以前事業年度開始法人		H26年10月以降事業年度開始法人	
	法人税割		法人税割	
A > 1億円	14.7%		12.1%	
A ≤ 1億円	12.3%		9.7%	

(固定資産税) 課税台帳に登録された価格 1.4%

(都市計画税) 課税台帳に登録された価格 0.2%

・原動機付自転車、軽二輪、小型特殊自動車等

車種区分		標準税率(年額)	
		平成27年度まで	平成28年度から
原動機付 自転車	50CC以下	1,000円	2,000円
	50CC超～90CC以下	1,200円	2,000円
	90CC超～125CC以下	1,600円	2,400円
	ミニカー	2,500円	3,700円
軽二輪(125CC超～250CC以下)		2,400円	3,600円
小型二輪(250CC超)		4,000円	6,000円
被けん引車		2,400円	3,600円
小型特殊 自動車	農耕作業用	1,000円	2,000円
	その他(フォークリフト等)	4,700円	5,900円

・三輪、四輪以上の軽自動車

車種区分			(1)従来の税率	(2)標準税率	(3)重課税率	(4)軽課税率(グリーン化特例)		
						税率(2)を 約75%軽減	税率(2)を 約50%軽減	税率(2)を 約25%軽減
			H27.3.31までに 登録した車両	H27.4.1以降に 新車新規登録 した車両	新車新規登録 から13年以上経 過した車両	電気自動車な ど	【乗用】H32年 度燃費基準 +20%達成車 【貨物】H27年 度燃費基準 +35%達成車	【乗用】H32年 度燃費基準達 成車 【貨物】H27年 度燃費基準 +15%達成車
四輪以上	乗 用	自家用	7,200円	10,800円	12,900円	2,700円	5,400円	8,100円
		営業用	5,500円	6,900円	8,200円	1,800円	3,500円	5,200円
	貨物用	自家用	4,000円	5,000円	6,000円	1,300円	2,500円	3,800円
		営業用	3,000円	3,800円	4,500円	1,000円	1,900円	2,900円
三 輪			3,100円	3,900円	4,600円	1,000円	2,000円	3,000円

平成29年度の税率は、「新車新規登録年月」(初度検査年月)と「燃費性能など」で判定し、(1)従来の税率 (2)標準税率 (3)重課税率 (4)軽課税率 のいずれかが適用します。

☆平成29年度の(3)重課税率は、「新車新規登録年月」が平成16年3月以前の三輪と四輪以上の軽自動車に課されます。  
☆平成28年4月1日から平成29年3月31日までに新車新規登録し、一定の環境性能を有する車両には、(4)軽課税率(グリーン化特例)が適用され、平成29年度(初年度)分のみ税率が軽減されます。

売り渡し本数1,000本につき5,262円  
旧3級品 3,355円(平成27年度まで2,495円、平成28年度から2,925円、29年度から3,355円、30年度から4,000円、31年度から5,262円)

- ・保有分  
土地の取得価額又は修正取得価額 1.4%
- ・取得分 土地の取得価額 3%

## 6 市税に係る証明、閲覧件数等の調

(単位:件・円)

区分		年度	26		27		28	
			件数	金額	件数	金額	件数	金額
有料証明・閲覧	市民税	市県民税証明	36,380	10,914,000	38,187	11,456,100	37,914	11,374,200
		法人所在証明	51	15,300	119	35,700	82	24,600
	納税	納税証明	4,111	1,233,300	4,252	1,275,600	4,081	1,224,300
	資産税	固定資産証明	11,857	3,557,100	10,935	3,280,500	11,966	3,589,800
		閲覧	109	32,700	53	15,900	44	13,200
		住宅家屋証明	1,207	1,569,100	1,517	1,972,100	1,205	1,566,500
	計		53,715	17,321,500	55,063	18,035,900	55,292	17,792,600
公用・手数料免除無料証明	市・県民税証明	558	—	496	—	582	—	
	納税証明	2,142	—	2,261	—	2,386	—	
	資産税証明他 (登録価格通知含む)	1,827	—	1,715	—	1,831	—	
	計	4,527	—	4,472	—	4,799	—	
合計		58,242	17,321,500	59,535	18,035,900	60,091	17,792,600	



市 税 概 要 平成 29 年度

発 行 平成 29 年 12 月

発 行 者 大 和 市

編 集 大和市役所 総務部 収納課

大和市下鶴間一丁目 1 番 1 号

電話:046-263-1111(代表)

内線:5240、5246

FAX:046-263-6843

Eメール:so\_shuun@city.yamato.lg.jp