

市 税 概 要

平 成 3 0 年 度



目 次

1 総括

1 大和市の概況	1
2 人口、世帯数等の推移	2
3 平成 29 年度一般会計決算構成図	3
4 平成 29 年度一般会計決算	4
5 平成 30 年度一般会計予算（当初）構成図	6
6 平成 30 年度一般会計予算（当初）	7
7 歳入歳出決算額と市税決算額等の推移（一般会計）	8
8 市税当初予算額の推移	9
9 市税の税目別決算額の推移	10

2 市民税

1 個人市民税の所得者別納税義務者数の推移	13
2 個人市民税給与収入金額等の推移	13
3 個人市民税の所得者別税額等（平成 30 年度）	14
4 個人市民税当初課税額等の推移	14
5 個人市民税所得割課税者の推移	16
6 分離譲渡所得の推移	18
7 所得控除額の推移	18
8 税額控除額等の推移	19
9 個人市民税所得割課税者の課税標準額段階別構成比（平成 30 年度）	20
10 法人市民税均等割の税率区分による納税義務者数の推移	22
11 法人市民税月別調定額の推移	24
12 法人市民税の業種別調定額等	26

3 固定資産税・都市計画税

1 固定資産税等の納税者数と調定額の推移	29
2 固定資産税納税者数の推移	29
3 固定資産税等の調定額の推移	30
4 土地概況の推移	30
5 土地に関する概要調書報告書（平成 30 年度）	32
6 土地に係る納税義務者数に関する調（平成 30 年度）	32
7 家屋概況の推移	34
8 家屋の概要に関する調（平成 30 年度）	34
9 家屋に係る納税義務者数に関する調（平成 30 年度）	35
10 償却資産概況の推移	36
11 償却資産の価格等に関する調（平成 30 年度）	36
12 償却資産に係る納税義務者数に関する調（平成 30 年度）	37
13 国有資産等所在市町村交付金	38
14 土地（家屋）価格等縦覧帳簿の縦覧及び評価審査状況	38

15	都市計画税概況の推移	40
16	都市計画区域及び課税区域に関する調（平成 30 年度）	40
17	都市計画税に係る決定価格及び課税標準額に関する調（平成 30 年度）	40
18	都市計画税に係る納税義務者数に関する調（平成 30 年度）	42

4 諸税

1	軽自動車税車種別調定額等調	43
2	軽自動車等台数の推移	44
3	軽自動車税（四輪のみ）税率区分別台数	46
4	市たばこ税の月別調定額等の推移	48

5 徴収

1	市税年度別収納率の推移	51
2	市税月別収入額調	52
3	口座振替に関する調	53
4	コンビニエンスストア収納に関する調	53
5	市税延滞金収入状況調	54
6	歳出還付金等に関する調	54
7	督促状発布状況調	55
8	財産差押状況	55
9	年度別公売実績の調	55
10	滞納処分執行停止状況調	56
11	市税不納欠損処分明細	56
12	市税の賦課徴収に要する経費の調	58

6 その他

1	組織図	59
2	税三課事務分掌	60
3	税務職員に関する調	61
4	最近の主な税務事務実施状況	63
5	税制一覧表	64
6	市税に係る証明、閲覧件数等の調	66

1 総 括



大 和 市 章
(昭和 28 年 11 月 3 日制定)

1 大和市の概況

(1) 沿革

明治4年	廃藩置県により神奈川県に属する。
明治6年	県内行政区画の改正により、下鶴間村、深見村、上草柳村、下草柳村、福田村、上和田村、下和田村、長後村、高倉村、本蓼川村となる。
明治22年4月1日	町村制実施により、下鶴間村、深見村、上草柳村、下草柳村、上和田村飛地が合併し、鶴見村となる。 福田村、上和田村、下和田村、長後村、高倉村、本蓼川村飛地が合併し、渋谷村となる。
明治24年9月28日	鶴見村の分村問題で、村中を「大きく和する」という意味から、鶴見村を大和村と改称する。
昭和18年11月3日	大和村、町制を施行し大和町となる。
昭和19年11月3日	渋谷村、町制を施行し渋谷町となる。
昭和30年4月5日	渋谷町の長後・高倉地区が藤沢市へ編入、渋谷村となる。
昭和31年9月1日	大和町に渋谷村が編入合併する。
昭和34年2月1日	大和町、市制を施行し大和市となる。
平成12年11月1日	特例市へ移行する。

(2) 地勢及び位置

本市は神奈川県のおぼ中央部に位置し、都心から40km圏内にあります。市域は南北に細長く、丘陵起伏がほとんどありません。

鉄道は市の中心部を東西に相模鉄道本線、南北に小田急江ノ島線が走り、北部には東急田園都市線が乗り入れ、市域に8駅があります。また、道路網も国道16号、246号及び467号のほか県道4線が縦横に走り、東名高速道路横浜町田インターチェンジにも近いなど、交通の利便性に恵まれています。

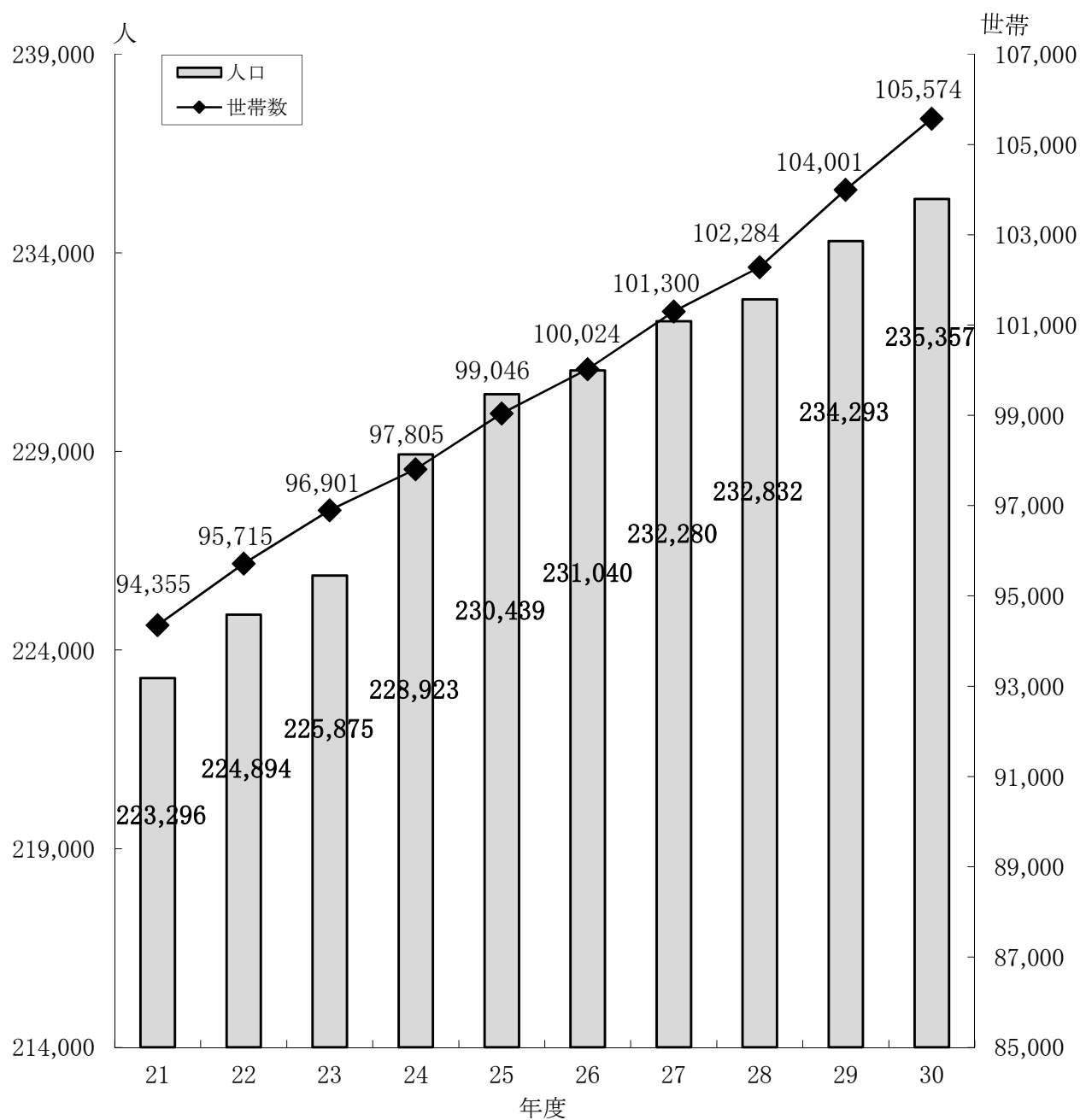


大和市役所の所在地：神奈川県大和市下鶴間一丁目1番1号

面 積 (km ²)	広 ば う (km)		海 抜 (m)		
	東 西	南 北	市 役 所 位 置	最 高	最 低
	27.09	3.22	9.79	66.8	91.149

注：面積については平成29年10月1日国土交通省国土地理院公表による。

2 人口、世帯数等の推移

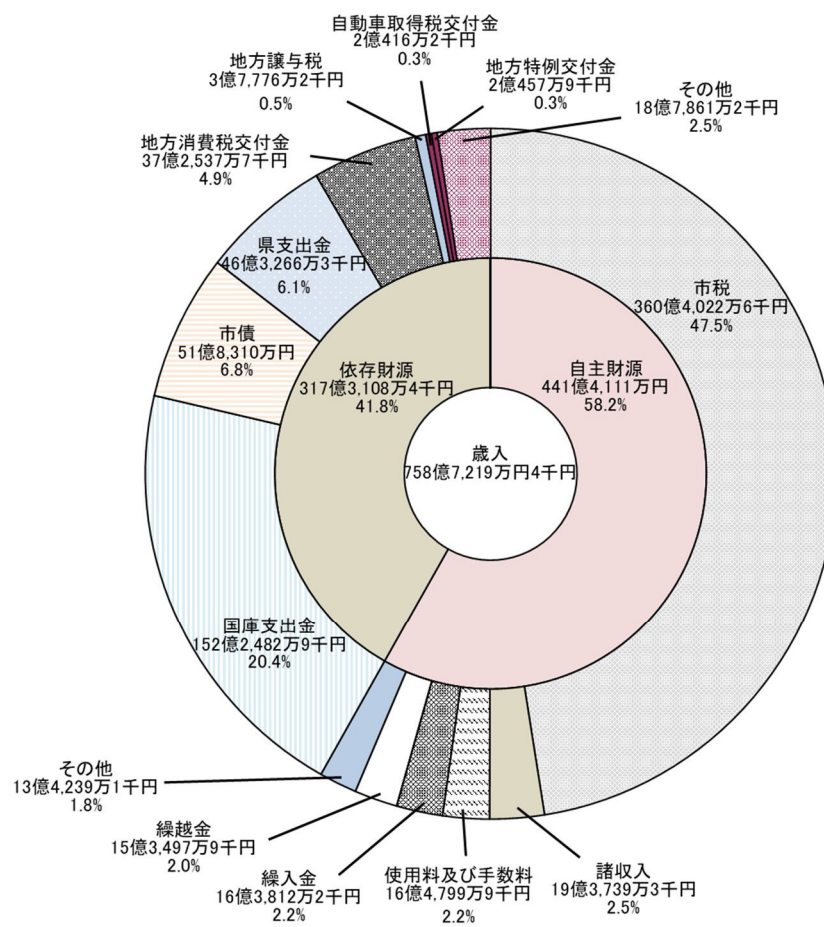


(単位:人)

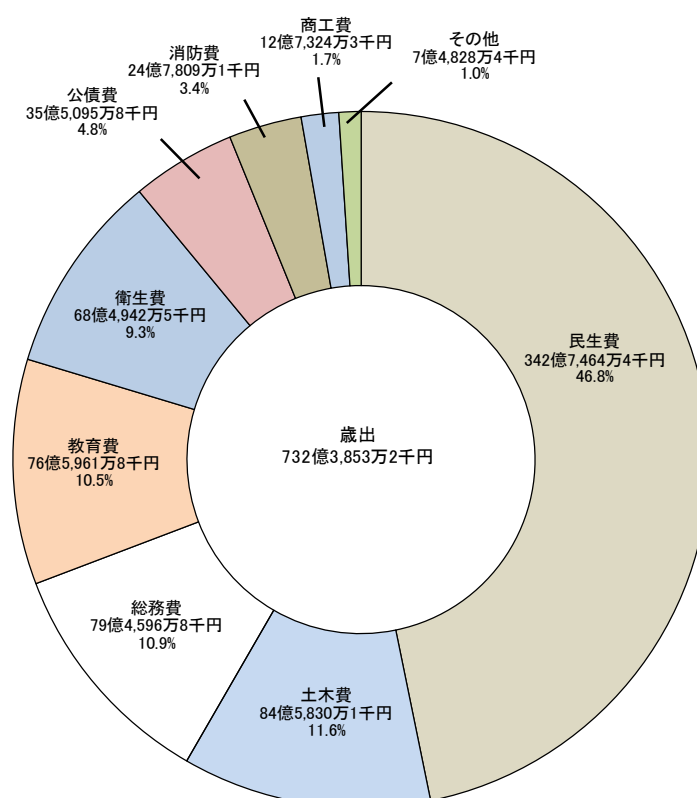
年	世帯数	人 口			人口密度 (1Km ² 当り)	1世帯あたりの 人 数
		総 数	男	女		
平成 21 年	95,715	224,894	113,498	111,396	8,311	2.3
平成 22 年	96,901	225,875	113,855	112,020	8,347	2.3
平成 23 年	97,805	228,923	115,043	113,880	8,459	2.3
平成 24 年	99,046	230,439	115,629	114,810	8,516	2.3
平成 25 年	100,024	231,040	115,737	115,303	8,538	2.3
平成 26 年	101,300	232,280	116,340	115,940	8,584	2.3
平成 27 年	102,284	232,832	116,491	116,341	8,595	2.3
平成 28 年	102,796	233,436	116,895	116,541	8,617	2.3
平成 29 年	104,001	234,293	117,222	117,071	8,649	2.3
平成 30 年	105,574	235,357	117,627	117,730	8,688	2.2

3 平成29年度一般会計決算構成図

(1) 歳入



(2) 歳出



4 平成29年度一般会計決算

(単位:千円・%)

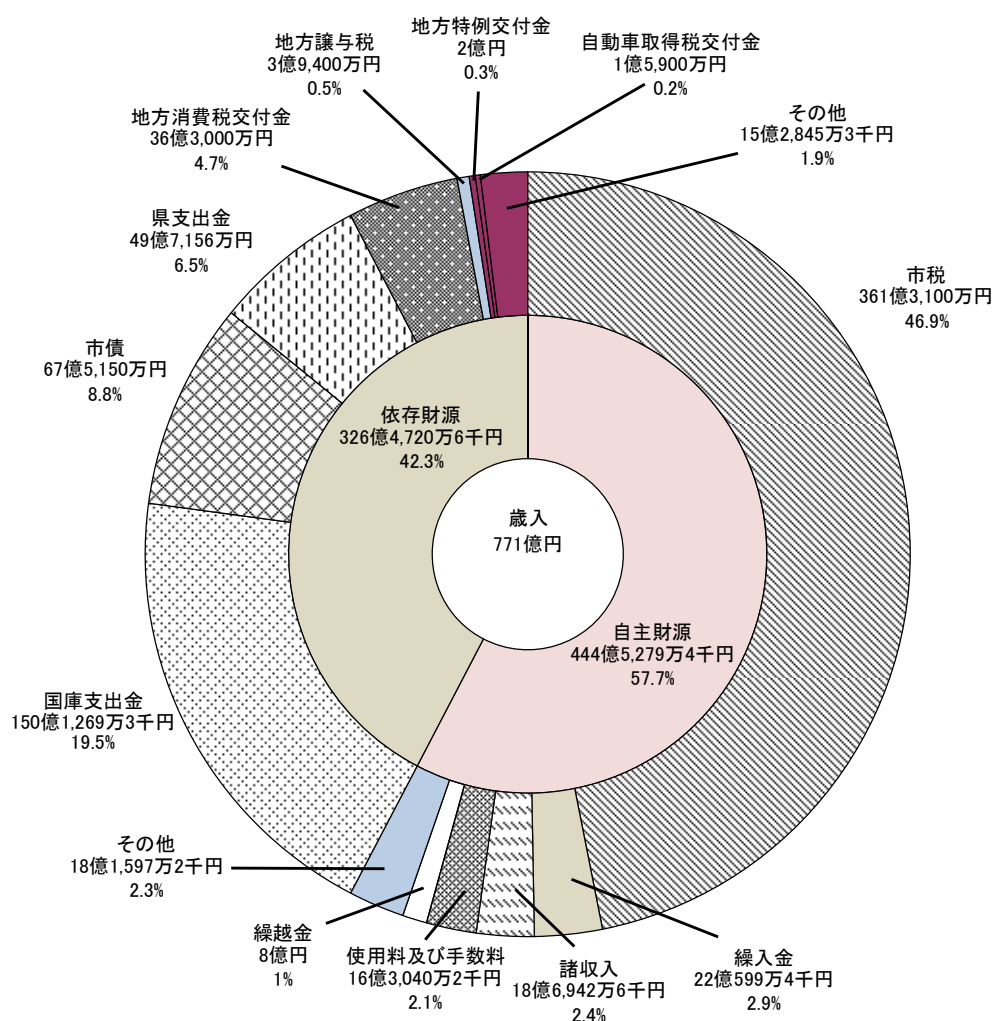
歳 入				
款	予 算 現 額	収 入 済 額	構 成 比	
			予算現額	決 算 額
自 主 財 源	43,548,310	44,141,110	56.1	58.2
市 税	35,546,000	36,040,226	45.8	47.5
使用料及び手数料	1,653,033	1,647,999	2.1	2.2
繰 入 金	1,639,180	1,638,122	2.1	2.2
繰 越 金	1,534,978	1,534,979	2.0	2.0
諸 収 入	1,827,637	1,937,393	2.4	2.6
そ の 他	1,347,482	1,342,391	1.7	1.7
負 担 金	937,294	957,686	1.2	1.2
財 産 収 入	405,466	371,462	0.5	0.5
寄 附 金	4,722	13,243	0.0	0.0
依 存 財 源	34,114,667	31,731,084	43.9	41.8
地 方 譲 与 税	387,000	377,762	0.5	0.5
地方消費税交付金	3,630,000	3,725,377	4.7	4.9
自動車取得税交付金	166,000	204,162	0.2	0.2
地方特例交付金	204,579	204,579	0.2	0.3
国 庫 支 出 金	15,969,996	15,524,829	20.5	20.5
県 支 出 金	4,789,631	4,632,663	6.2	6.1
市 債	7,136,949	5,183,100	9.2	6.8
そ の 他	1,830,512	1,878,612	2.4	2.5
地方交付税	981,799	983,168	1.3	1.3
国有提供施設等所在市町村 助成交付金等	354,713	353,453	0.5	0.5
配当割交付金	240,000	218,101	0.3	0.3
利子割交付金	27,000	46,338	0.0	0.1
株式等譲渡所得割交付金	180,000	235,194	0.2	0.3
交通安全対策特別交付金	35,000	30,822	0.1	0.0
ゴルフ場利用税交付金	12,000	11,536	0.0	0.0
合 計	77,662,977	75,872,194	100.0	100.0

(単位:千円・%)

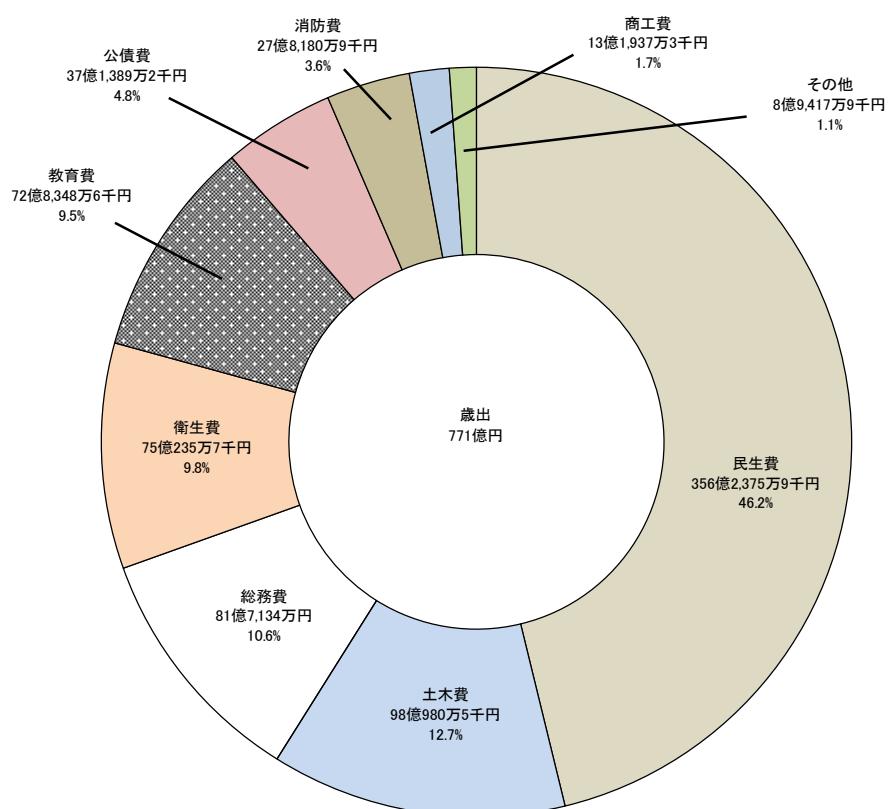
歳 出				
款	予 算 現 額	支 出 済 額	構 成 比	
			予算現額	決 算 額
民 生 費	35,563,644	34,274,644	45.8	46.8
土 木 費	9,382,252	8,458,301	12.1	11.6
教 育 費	8,680,835	7,659,618	11.2	10.5
総 務 費	8,516,901	7,945,968	11.0	10.9
衛 生 費	7,255,882	6,849,425	9.3	9.3
公 債 費	3,551,515	3,550,958	4.6	4.8
消 防 費	2,556,558	2,478,091	3.3	3.4
商 工 費	1,299,697	1,273,243	1.7	1.7
そ の 他	855,693	748,284	1.0	1.0
議 会 費	395,337	382,501	0.5	0.5
労 働 費	249,853	241,543	0.3	0.3
農 林 費	115,906	111,341	0.1	0.2
災 害 復 旧 費	20,000	1,747	0.0	0.0
諸 支 出 金	11,174	11,152	0.0	0.0
予 備 費	63,423	0	0.1	0.0
合 計	77,662,977	73,238,532	100.0	100.0

5 平成30年度一般会計予算(当初)構成図

(1) 歳入



(2) 歳出



6 平成30年度一般会計予算(当初)

(単位:千円・%)

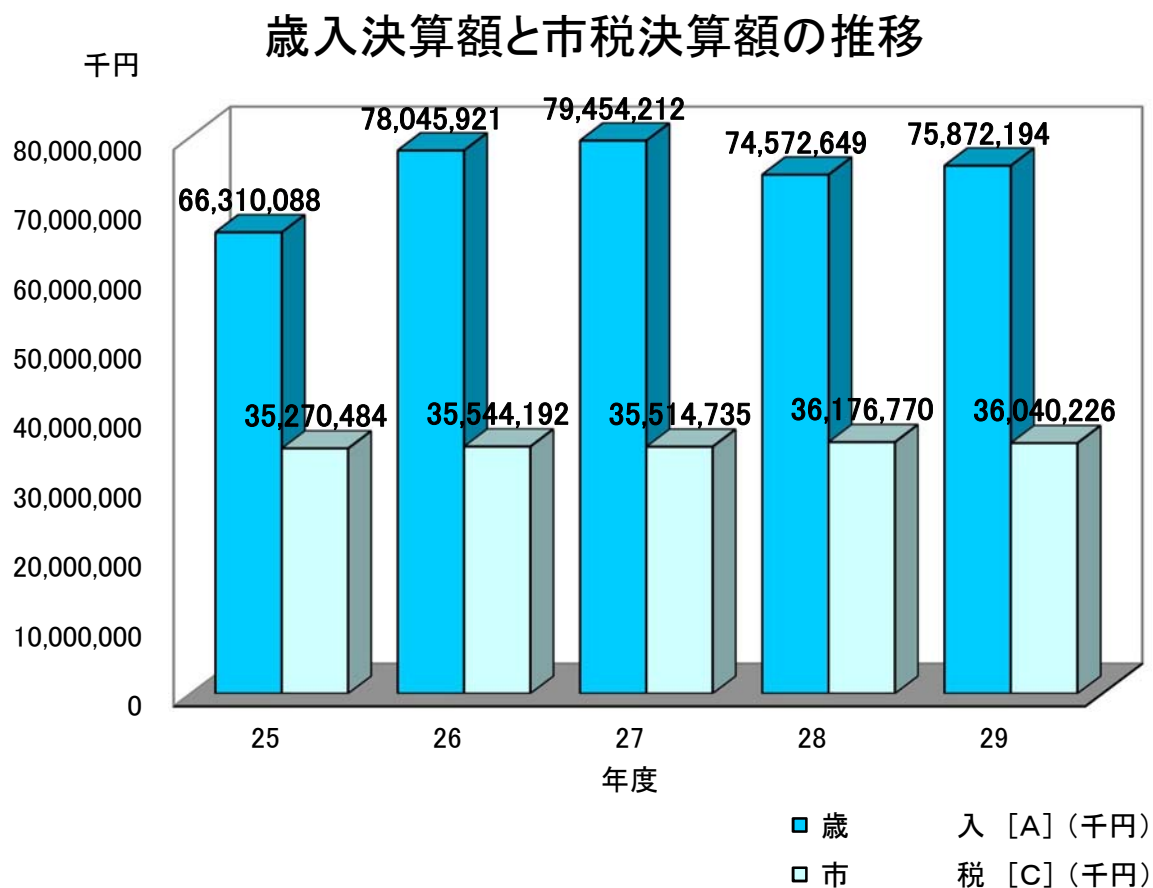
歳 入			歳 出		
款	予 算 額	構成比	款	予 算 額	構成比
自 主 財 源	44,452,794	57.7	民 生 費	35,623,759	46.2
市 税	36,131,000	46.9	総 務 費	8,171,340	10.6
使用料及び手数料	1,630,402	2.1	土 木 費	9,809,805	12.7
繰 入 金	2,205,994	2.9	教 育 費	7,283,486	9.5
諸 収 入	1,869,426	2.4	衛 生 費	7,502,357	9.8
繰 越 金	800,000	1.0	公 債 費	3,713,892	4.8
そ の 他	1,815,972	2.3	消 防 費	2,781,809	3.6
負 担 金	1,082,999	1.4	商 工 費	1,319,373	1.7
財 産 収 入	728,377	0.9	そ の 他	894,179	1.1
寄 附 金	4,596	0.0	議 会 費	399,807	0.5
依 存 財 源	32,647,206	42.3	労 働 費	248,072	0.3
地 方 譲 与 税	394,000	0.5	農 林 費	125,283	0.2
地方消費税交付金	3,630,000	4.7	災 害 復 旧 費	20,000	0.0
自動車取得税交付金	159,000	0.2	諸 支 出 金	1,017	0.0
地方特例交付金	200,000	0.3	予 備 費	100,000	0.1
国 庫 支 出 金	15,012,693	19.5			
県 支 出 金	4,971,560	6.5			
市 債	6,751,500	8.8			
そ の 他	1,528,453	1.9			
利子割交付金	36,000	0.0			
配当割交付金	165,000	0.2			
株式等譲渡所得割交付金	150,000	0.2			
ゴルフ場利用税交付金	12,000	0.0			
国有提供施設等所在市町村 助成交付金等	353,453	0.5			
地 方 交 付 税	780,000	1.0			
交通安全対策特別交付金	32,000	0.0			
合 計	77,100,000	100.0	合 計	77,100,000	100.0

端数処理のため「自主財源」「依存財源」の構成比の内訳の計と必ずしも一致しません。

7 歳入歳出決算額と市税決算額の推移(一般会計)

区 分 \ 年 度	25	26	27	28	29
歳 入 [A] (千円)	66,310,088	78,045,921	79,454,212	74,572,649	75,872,194
歳 出 [B] (千円)	64,363,687	74,821,005	76,455,936	71,565,670	73,238,532
差 引 [A]－[B] (千円)	1,946,401	3,224,916	2,998,276	3,006,979	2,633,662
市 税 [C] (千円)	35,270,484	35,544,192	35,514,735	36,176,770	36,040,226
歳入決算額に占める 市税の割合 [C]／[A] (%)	53.2	45.5	44.7	48.5	47.5
対 前 年 増 加 率 (%)					
歳 入	0.2	17.7	1.8	-6.1	1.7
歳 出	1.1	16.2	2.2	-6.4	2.3
市 税	0.6	0.8	-0.1	1.9	-0.4
人 口 [D] (人)	231,040	232,280	232,832	233,436	234,293
世 帯 数 [E] (世帯)	100,024	101,300	102,284	102,796	104,001
人口1人あたりの 市税負担額 [C]／[D] (円)	152,660	153,023	152,534	154,975	153,825
1世帯あたりの 市税負担額 [C]／[E] (円)	352,620	350,880	347,217	351,928	346,537

注: 人口、世帯数は各年度4月1日現在の数値である。



8 市税当初予算額の推移

(単位:千円・%)

税 目		年 度		28	29		30	
				当初予算額	当初予算額	伸率	当初予算額	伸率
市 税	現 年 度 分			34,969,000	35,182,100	0.6	35,789,400	1.7
	滞 繰 分			417,400	363,900	-12.8	341,600	-6.1
	総 計			35,386,400	35,546,000	0.5	36,131,000	1.6
市 民 税	合 計			17,065,800	16,992,800	-0.4	17,504,800	3.0
個 人	現年度分	普通徴収		3,538,900	3,315,000	-6.3	3,377,000	1.9
		年金特徴		581,000	626,000	7.7	640,000	2.2
		給与特徴		10,609,800	11,067,800	4.3	11,345,600	2.5
		小 計		14,729,700	15,008,800	1.9	15,362,600	2.4
	滞 繰 分			291,200	247,600	-15.0	224,000	-9.5
	計			15,020,900	15,256,400	1.6	15,586,600	2.2
法 人	現 年 度 分			2,041,700	1,733,600	-15.1	1,914,500	10.4
	滞 繰 分			3,200	2,800	-12.5	3,700	32.1
	計			2,044,900	1,736,400	-15.1	1,918,200	10.5
固 定 資 産 税	合 計			14,227,100	14,442,100	1.5	14,533,300	0.6
土地・家屋	現 年 度 分			12,296,500	12,453,400	1.3	12,606,800	1.2
	滞 繰 分			101,500	93,300	-8.1	93,700	0.4
	計			12,398,000	12,546,700	1.2	12,700,500	1.2
償却資産	現 年 度 分			1,734,700	1,807,300	4.2	1,745,400	-3.4
	滞 繰 分			1,400	1,300	-7.1	600	-53.8
	計			1,736,100	1,808,600	4.2	1,746,000	-3.5
交 付 金	現 年 度 分			93,000	86,800	-6.7	86,800	0.0
軽自動車税	現 年 度 分			207,600	224,800	8.3	240,400	6.9
	滞 繰 分			3,100	3,200	3.2	4,500	40.6
	計			210,700	228,000	8.2	244,900	7.4
市たばこ税	現 年 度 分			1,820,000	1,800,000	-1.1	1,730,000	-3.9
	滞 繰 分			0	0	0.0	0	0.0
	計			1,820,000	1,800,000	-1.1	1,730,000	-3.9
都市計画税	現 年 度 分			2,045,800	2,067,400	1.1	2,102,900	1.7
	滞 繰 分			17,000	15,700	-7.6	15,100	-3.8
	計			2,062,800	2,083,100	1.0	2,118,000	1.7

9 市税の税目別決算額の推移

年 度		26				27							
区 分 税 目		調 定 額	収 入 済 額	不納欠損 額	収納率	調 定 額	収 入 済 額	不納欠損 額	収入未済額	収納率	前 年 比		
											対調定	対収入	
市 税	現 年 度 分	35,479,314	35,007,846	179	98.7	35,455,842	35,025,593	232	430,017	98.8	99.9	100.1	
	滞 繰 分	2,152,015	536,346	211,861	24.9	1,878,704	489,142	190,873	1,198,689	26.0	87.3	91.2	
	計	37,631,329	35,544,192	212,040	94.5	37,334,546	35,514,735	191,105	1,628,706	95.1	99.2	99.9	
市 民 税	合 計	18,903,515	17,390,106	174,071	92.0	18,661,121	17,334,782	131,571	1,194,768	92.9	98.7	99.7	
個 人	現年度分	普通徴収	4,378,423	4,053,012	68	92.6	4,104,706	3,812,381	100	292,225	92.9	93.8	94.1
		年金特徴	613,430	613,430	0	100.0	598,751	598,751	0	0	100.0	97.6	97.6
		給与特徴	9,937,062	9,926,779	0	99.9	10,417,325	10,401,876	13	15,436	99.9	104.8	104.8
		小 計	14,928,915	14,593,221	68	97.8	15,120,782	14,813,008	113	307,661	98.0	101.3	101.5
	滞 繰 分	1,508,380	373,769	164,710	24.8	1,301,934	322,649	123,795	855,490	24.8	86.3	86.3	
	計	16,437,295	14,966,990	164,778	91.1	16,422,716	15,135,657	123,908	1,163,151	92.2	99.9	101.1	
	法 人	現 年 度 分	2,419,901	2,418,339	0	99.9	2,195,455	2,195,016	75	364	100.0	90.7	90.8
滞 繰 分		46,319	4,777	9,293	10.3	42,950	4,109	7,588	31,253	9.6	92.7	86.0	
計		2,466,220	2,423,116	9,293	98.3	2,238,405	2,199,125	7,663	31,617	98.3	90.8	90.8	
固定資産税	合 計	14,521,613	14,044,664	30,743	96.7	14,501,056	14,092,706	49,645	358,705	97.2	99.9	100.3	
土地・家 屋	現 年 度 分	12,257,158	12,148,140	75	99.1	12,265,242	12,167,036	31	98,175	99.2	100.1	100.2	
		滞 繰 分	489,157	131,742	29,428	26.9	435,972	133,820	46,783	255,369	30.7	89.1	101.6
		計	12,746,315	12,279,882	29,503	96.3	12,701,214	12,300,856	46,814	353,544	96.9	99.7	100.2
	償却資産	現 年 度 分	1,673,173	1,671,747	19	99.9	1,697,104	1,695,573	0	1,531	99.9	101.4	101.4
		滞 繰 分	9,768	678	1,221	6.9	9,277	2,816	2,831	3,630	30.4	95.0	415.3
		計	1,682,941	1,672,425	1,240	99.4	1,706,381	1,698,389	2,831	5,161	99.5	101.4	101.6
	交付金	現 年 度 分	92,357	92,357	0	100.0	93,461	93,461	0	0	100.0	101.2	101.2
軽自動車税	現 年 度 分	173,823	168,748	4	97.1	180,678	175,859	7	4,812	97.3	103.9	104.2	
	滞 繰 分	16,280	3,397	2,299	20.9	15,334	3,455	2,082	9,797	22.5	94.2	101.7	
	計	190,103	172,145	2,303	90.6	196,012	179,314	2,089	14,609	91.5	103.1	104.2	
市たばこ税	現 年 度 分	1,888,242	1,888,242	0	100.0	1,858,747	1,858,747	0	0	100.0	98.4	98.4	
	滞 繰 分	0	0	0	0.0	0	0	0	0	0.0	0.0	0.0	
	計	1,888,242	1,888,242	0	100.0	1,858,747	1,858,747	0	0	100.0	98.4	98.4	
都市計画税	現 年 度 分	2,045,745	2,027,052	13	99.1	2,044,373	2,026,893	6	17,474	99.1	99.9	100.0	
	滞 繰 分	82,111	21,983	4,910	26.8	73,237	22,293	7,794	43,150	30.4	89.2	101.4	
	計	2,127,856	2,049,035	4,923	96.3	2,117,610	2,049,186	7,800	60,624	96.8	99.5	100.0	

端数処理のため、各税目の内訳の合計と市税の計は必ずしも一致しません。

(単位；千円・％)

28							29						
調 定 額	収 入 済 額	不納欠損額	収入未済額	収納率	前 年 比		調 定 額	収 入 済 額	不納欠損額	収入未済額	収納率	前 年 比	
					対調定	対収入						対調定	対収入
36,137,726	35,750,460	724	386,543	98.9	101.9	102.1	36,077,315	35,680,225	2,372	394,718	98.9	99.8	99.8
1,642,256	426,310	153,882	1,062,064	26.0	87.4	87.2	1,454,876	360,001	190,169	904,705	24.7	88.6	84.5
37,779,982	36,176,770	154,606	1,448,607	95.8	101.2	101.9	37,532,191	36,040,226	192,541	1,299,423	96.0	99.3	99.6
18,875,853	17,691,408	128,524	1,055,920	93.7	101.2	102.1	18,646,024	17,546,480	148,565	950,979	94.1	98.8	99.2
3,559,554	3,309,909	572	249,073	93.0	86.7	86.8	3,653,183	3,400,373	129	252,680	93.1	102.6	102.7
621,201	621,201	0	0	100.0	103.8	103.8	637,166	637,166	0	0	100.0	102.6	102.6
11,058,277	11,039,656	0	18,621	99.8	106.2	106.1	11,324,623	11,306,152	0	18,470	99.8	102.4	102.4
15,239,032	14,970,766	572	267,694	98.2	100.8	101.1	15,614,972	15,343,691	129	271,150	98.3	102.5	102.5
1,169,445	292,476	122,176	754,793	25.0	89.8	90.7	1,025,209	238,564	140,488	646,157	23.3	87.7	81.6
16,408,477	15,263,242	122,748	1,022,487	93.0	99.9	100.8	16,640,181	15,582,255	140,617	917,307	93.6	101.4	102.1
2,427,742	2,423,316	0	4,425	99.8	110.6	110.4	1,968,769	1,960,287	0	8,483	99.6	81.1	80.9
39,634	4,850	5,777	29,007	12.2	92.3	118.0	37,074	3,938	7,948	25,189	10.6	93.5	81.2
2,467,376	2,428,166	5,777	33,432	98.4	110.2	110.4	2,005,843	1,964,225	7,948	33,672	97.9	81.3	80.9
14,702,367	14,359,344	20,864	322,157	97.7	101.4	101.9	14,763,042	14,443,849	36,448	282,745	97.8	100.4	100.6
12,445,501	12,354,707	84	90,710	99.3	101.5	101.5	12,579,481	12,487,606	1,912	89,963	99.3	101.1	101.1
353,824	106,768	20,018	227,038	30.2	81.2	79.8	318,320	96,553	32,645	189,122	30.3	90.0	90.4
12,799,325	12,461,475	20,102	317,748	97.4	100.8	101.3	12,897,801	12,584,159	34,557	279,085	97.6	100.8	101.0
1,807,608	1,806,606	0	1,002	99.9	106.5	106.6	1,770,828	1,768,801	0	2,027	99.9	98.0	97.9
5,161	990	762	3,408	19.2	55.6	35.2	4,411	887	1,891	1,633	20.1	85.5	89.6
1,812,769	1,807,596	762	4,410	99.7	106.2	106.4	1,775,239	1,769,688	1,891	3,660	99.7	97.9	97.9
90,273	90,273	0	0	100.0	96.6	96.6	90,002	90,002	0	0	100.0	99.7	99.7
225,713	218,884	12	6,817	97.0	124.9	124.5	236,087	228,804	11	7,271	96.9	104.6	104.5
14,642	3,425	1,853	9,364	23.4	95.5	99.1	16,189	4,001	1,769	10,419	24.7	110.6	116.8
240,355	222,309	1,865	16,181	92.5	122.6	124.0	252,276	232,805	1,780	17,690	92.3	105.0	104.7
1,826,069	1,826,069	0	0	100.0	98.2	98.2	1,724,123	1,724,123	0	0	100.0	94.4	94.4
0	0	0	0	0.0	0.0	0.0	0	0	0	0	0.0	0.0	0.0
1,826,069	1,826,069	0	0	100.0	98.2	98.2	1,724,123	1,724,123	0	0	100.0	94.4	94.4
2,075,788	2,059,839	56	15,893	99.2	101.5	101.6	2,093,053	2,076,910	319	15,824	99.2	100.8	100.8
59,550	17,801	3,296	38,453	29.9	81.3	79.9	53,673	16,058	5,428	32,187	29.9	90.1	90.2
2,135,338	2,077,640	3,352	54,346	97.3	100.8	101.4	2,146,726	2,092,968	5,747	48,011	97.5	100.5	100.7

2 市 民 税



市の花：野ぎく
(昭和 44 年 2 月 1 日制定)

1 個人市民税の所得者別納税義務者数の推移

(単位:人・%)

年 度 所得者区分	平成27年度		平成28年度		平成29年度		平成30年度	
	人 数	構成比	人 数	構成比	人 数	構成比	人 数	構成比
給 与 所 得 者	91,497	79.7	93,254	79.7	94,928	79.9	96,792	80.2
営 業 等 所 得 者	4,400	3.8	4,559	3.9	4,627	3.9	4,606	3.8
農 業 所 得 者	5	0.0	3	0.0	2	0.0	5	0.0
その他の所得者	18,887	16.5	19,180	16.4	19,222	16.2	19,333	16.0
合 計	114,789	100.0	116,996	100.0	118,779	100.0	120,736	100.0

資料:課税状況等の調

2 個人市民税給与収入金額等の推移

(単位:人・千円・%)

年 度 区 分	平成27年度	平成28年度	対前年度 伸率	平成29年度	対前年度 伸率	平成30年度	対前年度 伸率
給 与 収 入 金 額 A	435,115,952	445,516,381	2.4	454,444,495	2.0	465,466,083	2.4
給 与 所 得 金 額 B	308,207,814	315,940,120	2.5	322,567,023	2.1	331,004,029	2.6
納 税 義 務 者 数 C	94,185	96,208	2.1	97,736	1.6	99,518	1.8
A / C	4,620	4,631	0.2	4,650	0.4	4,677	0.6
B / C	3,272	3,284	0.4	3,300	0.5	3,326	0.8

資料:課税状況等の調

3 個人市民税の所得者別税額等(平成30年度)

区 分 所得者区分	均等割のみ		均等割＋所得割			均等割を納める者	
	人 数	均等割額	人 数	均等割額	所得割額	人 数	均等割額
給 与 所 得 者	2,023	7,080	94,769	331,691	12,557,408	96,792	338,771
営 業 等 所 得 者	414	1,449	4,192	14,672	610,655	4,606	16,121
農 業 所 得 者	1	4	4	14	689	5	18
その他の所得者	2,213	7,746	17,120	59,920	1,926,393	19,333	67,666
合 計	4,651	16,279	116,085	406,297	15,095,145	120,736	422,576

資料:課税状況等の調

4 個人市民税当初課税額等の推移

区 分		年 度	平成27年度	構成比	平成28年度	構成比	対前年度 伸率
納 税 義 務 者 数	給与特別徴収		69,649	60.7	76,866	65.7	10.4
		均 等 割 の み	805		976		21.2
		所 得 割 の み					
		均等割＋所得割	68,844		75,890		10.2
	年金特別徴収		15,628	13.6	16,300	13.9	4.3
		均 等 割 の み	2,131		2,137		0.3
		所 得 割 の み					
		均等割＋所得割	13,497		14,163		4.9
	普 通 徴 収		29,512	25.7	23,830	20.4	▲ 19.3
		均 等 割 の み	1,281		1,112		▲ 13.2
		所 得 割 の み					
		均等割＋所得割	28,231		22,718		▲ 19.5
	実納税義務者総数		114,789	100.0	116,996	100.0	1.9
		均 等 割 の み	4,217		4,225		0.2
		所 得 割 の み					
		均等割＋所得割	110,572		112,771		2.0
		均等割納税者数	114,789		116,996		1.9
		所得割納税者数	110,572		112,771		2.0
市 民 税 額	給与特別徴収		10,558,793	70.4	11,262,952	74.4	6.7
		均 等 割 額	243,772		269,031		10.4
		所 得 割 額	10,315,021		10,993,921		6.6
	年金特別徴収		614,550	4.1	637,398	4.2	3.7
		均 等 割 額	46,429		46,656		0.5
		所 得 割 額	568,121		590,742		4.0
	普 通 徴 収		3,817,962	25.5	3,241,269	21.4	▲ 15.1
		均 等 割 額	111,561		93,799		▲ 15.9
		所 得 割 額	3,706,401		3,147,470		▲ 15.1
	合 計		14,991,305	100.0	15,141,619	100.0	1.0
		均 等 割 額	401,762		409,486		1.9
		所 得 割 額	14,589,543		14,732,133		1.0

6月30日現在の現年課税分。(給与特別徴収及び年金特別徴収は課税年度単位)

(単位:人・千円・%)

所得割を納める者		合 計		合計市民税額 構成比
人 数	所得割額	人 数	市民税額	
94,769	12,557,408	96,792	12,896,179	83.1
4,192	610,655	4,606	626,776	4.0
4	689	5	707	0.0
17,120	1,926,393	19,333	1,994,059	12.9
116,085	15,095,145	120,736	15,517,721	100.0

(単位:人・千円・%)

平成29年度	構成比	対前年度 伸率	平成30年度	構成比	対前年度 伸率
79,546	67.0	3.5	81,423	67.5	2.4
994		1.8	1,067		7.3
78,552		3.5	80,356		2.3
16,736	14.1	2.7	16,934	14.0	1.2
2,445		14.4	2,541		3.9
14,291		0.9	14,393		0.7
22,497	18.9	▲ 5.6	22,379	18.5	▲ 0.5
931		▲ 16.3	1,043		12.0
21,566		▲ 5.1	21,336		▲ 1.1
118,779	100.0	1.5	120,736	100.0	1.6
4,370		3.4	4,651		6.4
114,409		1.5	116,085		1.5
118,779		1.5	120,736		1.6
114,409		1.5	116,085		1.5
11,467,164	74.3	1.8	11,661,728	75.1	1.7
278,412		3.5	284,981		2.4
11,188,752		1.8	11,376,747		1.7
646,014	4.2	1.4	643,914	4.2	▲ 0.3
47,612		2.0	47,673		0.1
598,402		1.3	596,241		▲ 0.4
3,323,487	21.5	2.5	3,212,079	20.7	▲ 3.4
89,703		▲ 4.4	89,922		0.2
3,233,784		2.7	3,122,157		▲ 3.5
15,436,665	100.0	1.9	15,517,721	100.0	0.5
415,727		1.5	422,576		1.6
15,020,938		2.0	15,095,145		0.5

5 個人市民税所得割課税者の推移

区 分 \ 年 度		平成27年度	構成比	平成28年度	構成比	対前年度 伸率
給与 所得者	人 数	89,109	80.6	90,889	80.6	2.0
	総 所 得 金 額 等	305,087,398	80.1	312,325,468	80.6	2.4
	所 得 控 除 額	101,681,325	82.6	104,666,822	82.8	2.9
	課 税 標 準 額	203,406,073	78.9	207,658,646	79.5	2.1
	算 出 所 得 割 額	12,200,776	81.1	12,455,833	81.4	2.1
	税 額 控 除 額 等	348,320	77.0	447,546	77.7	28.5
	所 得 割 額	11,852,456	81.2	12,008,287	81.5	1.3
営 業 等 所 得 者	人 数	4,026	3.6	4,160	3.7	3.3
	総 所 得 金 額 等	13,968,415	3.7	14,531,513	3.7	4.0
	所 得 控 除 額	4,289,922	3.5	4,435,923	3.5	3.4
	課 税 標 準 額	9,678,493	3.8	10,095,590	3.9	4.3
	算 出 所 得 割 額	580,550	3.8	605,569	3.9	4.3
	税 額 控 除 額 等	15,040	3.3	20,284	3.5	34.9
	所 得 割 額	565,510	3.9	585,285	4.0	3.5
農 業 所 得 者	人 数	4	0.0	2	0.0	▲ 50.0
	総 所 得 金 額 等	9,731	0.0	5,875	0.0	▲ 39.6
	所 得 控 除 額	5,623	0.0	2,916	0.0	▲ 48.1
	課 税 標 準 額	4,108	0.0	2,959	0.0	▲ 28.0
	算 出 所 得 割 額	248	0.0	178	0.0	▲ 28.2
	税 額 控 除 額 等	12	0.0	10	0.0	▲ 16.7
	所 得 割 額	236	0.0	168	0.0	▲ 28.8
そ の 他 の 所 得 者	人 数	16,161	14.6	16,342	14.5	1.1
	総 所 得 金 額 等	40,916,416	10.7	40,941,998	10.6	0.1
	所 得 控 除 額	15,425,890	12.5	15,501,786	12.2	0.5
	課 税 標 準 額	25,490,526	9.9	25,440,212	9.7	▲ 0.2
	算 出 所 得 割 額	1,528,778	10.2	1,525,755	10.0	▲ 0.2
	税 額 控 除 額 等	61,481	13.6	65,426	11.4	6.4
	所 得 割 額	1,467,297	10.1	1,460,329	9.9	▲ 0.5
分 離 譲 渡 等 所 得 者	人 数	1,272	1.2	1,378	1.2	8.3
	総 所 得 金 額 等	20,792,701	5.5	19,930,504	5.1	▲ 4.1
	うち分離課税分	13,863,017		12,229,181		▲ 11.8
	所 得 控 除 額	1,713,229	1.4	1,854,595	1.5	8.3
	課 税 標 準 額	19,079,472	7.4	18,075,909	6.9	▲ 5.3
	うち分離課税分	13,754,087		12,089,220		▲ 12.1
	算 出 所 得 割 額	731,425	4.9	720,877	4.7	▲ 1.4
	うち分離課税分	411,925		361,573		▲ 12.2
	税 額 控 除 額 等	27,381	6.1	42,813	7.4	56.4
	所 得 割 額	704,044	4.8	678,064	4.6	▲ 3.7
合 計	人 数	110,572		112,771		2.0
	総 所 得 金 額 等	380,774,661		387,735,358		1.8
	うち分離課税分	13,863,017		12,229,181		▲ 11.8
	所 得 控 除 額	123,115,989		126,462,042		2.7
	課 税 標 準 額	257,658,672		261,273,316		1.4
	うち分離課税分	13,754,087		12,089,220		▲ 12.1
	算 出 所 得 割 額	15,041,777		15,308,212		1.8
	うち分離課税分	411,925		361,573		▲ 12.2
	税 額 控 除 額 等	452,234		576,079		27.4
	所 得 割 額	14,589,543		14,732,133		1.0

資料:課税状況等の調

(単位:人・千円・%)

平成29年度	構成比	対前年度 伸率	平成30年度	構成比	対前年度 伸率
92,613	80.9	1.9	94,194	81.1	1.7
320,117,272	80.1	2.5	326,704,828	81.0	2.1
107,705,761	83.3	2.9	110,373,590	83.5	2.5
212,411,511	78.7	2.3	216,331,238	79.8	1.8
12,740,925	81.2	2.3	12,975,990	81.6	1.8
540,093	81.5	20.7	635,584	79.7	17.7
12,200,832	81.2	1.6	12,340,406	81.8	1.1
4,196	3.7	0.9	4,149	3.6	▲ 1.1
14,980,513	3.8	3.1	14,588,533	3.6	▲ 2.6
4,528,488	3.5	2.1	4,487,578	3.4	▲ 0.9
10,452,025	3.9	3.5	10,100,955	3.7	▲ 3.4
626,953	4.0	3.5	605,886	3.8	▲ 3.4
23,584	3.5	16.3	26,836	3.4	13.8
603,369	4.0	3.1	579,050	3.8	▲ 4.0
1	0.0	▲ 50.0	4	0.0	300.0
2,959	0.0	▲ 49.6	15,842	0.0	435.4
1,780	0.0	▲ 39.0	4,019	0.0	125.8
1,179	0.0	▲ 60.2	11,823	0.0	902.8
70	0.0	▲ 60.7	710	0.0	914.3
21	0.0	110.0	21	0.0	0.0
49	0.0	▲ 70.8	689	0.0	1306.1
16,429	14.4	0.5	16,236	14.0	▲ 1.2
40,703,144	10.2	▲ 0.6	40,580,533	10.1	▲ 0.3
15,480,632	12.0	▲ 0.1	15,233,715	11.5	▲ 1.6
25,222,512	9.3	▲ 0.9	25,346,818	9.3	0.5
1,512,679	9.7	▲ 0.9	1,520,149	9.6	0.5
70,077	10.6	7.1	75,334	9.5	7.5
1,442,602	9.6	▲ 1.2	1,444,815	9.6	0.2
1,170	1.0	▲ 15.1	1,502	1.3	28.4
23,573,618	5.9	18.3	21,453,922	5.3	▲ 9.0
17,178,990		40.5	12,480,633		▲ 27.3
1,616,133	1.2	▲ 12.9	2,057,504	1.6	27.3
21,957,485	8.1	21.5	19,396,418	7.2	▲ 11.7
17,051,599		41.0	12,370,084		▲ 27.5
803,247	5.1	11.4	789,491	5.0	▲ 1.7
508,948		40.8	367,912		▲ 27.7
29,161	4.4	▲ 31.9	59,306	7.4	103.4
774,086	5.2	14.2	730,185	4.8	▲ 5.7
114,409		1.5	116,085		1.5
399,377,506		3.0	403,343,658		1.0
17,178,990		40.5	12,480,633		▲ 27.3
129,332,794		2.3	132,156,406		2.2
270,044,712		3.4	271,187,252		0.4
17,051,599		41.0	12,370,084		▲ 27.5
15,683,874		2.5	15,892,226		1.3
508,948		40.8	367,912		▲ 27.7
662,936		15.1	797,081		20.2
15,020,938		2.0	15,095,145		0.5

6 分離譲渡所得の推移

(単位:千円・%)

区分 \ 年度	平成27年度	平成28年度		平成29年度		平成30年度	
	所得金額	所得金額	対前年度 伸率	所得金額	対前年度 伸率	所得金額	対前年度 伸率
分離長期	10,252,809	8,760,266	▲ 14.6	12,743,281	45.5	9,532,728	▲ 25.2
分離短期	60,442	56,524	▲ 6.5	26,569	▲ 53.0	32,924	23.9
株式等	2,969,671	3,077,874	3.6	4,247,369	38.0	2,451,981	▲ 42.3
上場株式等に係る配当	250,370	180,618	▲ 27.9	87,362	▲ 51.6	180,072	106.1
先物取引	329,725	153,899	▲ 53.3	74,409	▲ 51.7	282,928	280.2
合 計	13,863,017	12,229,181	▲ 11.8	17,178,990	40.5	12,480,633	▲ 27.3

資料:課税状況等の調

7 所得控除額の推移

(単位:千円・%)

年度 区分		平成27年度	平成28年度		平成29年度		平成30年度	
		控除額	控除額	対前年度 伸率	控除額	対前年度 伸率	控除額	対前年度 伸率
雑 損		3,855	3,289	▲ 14.7	5,463	66.1	4,214	▲ 22.9
医療費		2,669,711	2,765,767	3.6	2,837,181	2.6	2,883,707	1.6
社会保険料		60,122,225	62,581,714	4.1	64,865,433	3.6	67,053,941	3.4
小規模企業共済等掛金		796,241	848,214	6.5	951,790	12.2	1,065,624	12.0
生命保険料		3,412,363	3,545,674	3.9	3,646,764	2.9	3,748,130	2.8
地震保険料		187,164	197,564	5.6	205,193	3.9	214,150	4.4
障害者	普 通	498,680	506,480	1.6	503,880	▲ 0.5	505,960	0.4
	特 別	477,000	473,700	▲ 0.7	469,500	▲ 0.9	466,500	▲ 0.6
	計	975,680	980,180	0.5	973,380	▲ 0.7	972,460	▲ 0.1
寡婦	一 般	206,960	208,000	0.5	215,800	3.8	218,920	1.4
	特 別	322,200	322,200	0.0	331,500	2.9	343,500	3.6
	計	529,160	530,200	0.2	547,300	3.2	562,420	2.8
寡 夫		47,320	49,140	3.8	46,540	▲ 5.3	42,900	▲ 7.8
勤劳学生		3,900	3,120	▲ 20.0	4,680	50.0	2,600	▲ 44.4
配偶者	一 般	8,467,140	8,291,250	▲ 2.1	8,121,960	▲ 2.0	7,845,750	▲ 3.4
	老 人	1,966,500	2,018,180	2.6	2,080,880	3.1	2,180,060	4.8
	計	10,433,640	10,309,430	▲ 1.2	10,202,840	▲ 1.0	10,025,810	▲ 1.7
配偶者特別		582,790	604,370	3.7	572,960	▲ 5.2	549,880	▲ 4.0
扶養	一 般	3,051,510	3,040,620	▲ 0.4	2,997,060	▲ 1.4	2,934,690	▲ 2.1
	特 定	2,234,250	2,238,750	0.2	2,256,750	0.8	2,336,850	3.5
	老 人	470,060	457,520	▲ 2.7	392,540	▲ 14.2	410,400	4.5
	同居老親	925,200	909,900	▲ 1.7	893,700	▲ 1.8	866,700	▲ 3.0
	計	6,681,020	6,646,790	▲ 0.5	6,540,050	▲ 1.6	6,548,640	0.1
同居特別障害加算		182,160	182,160	0.0	178,250	▲ 2.1	173,880	▲ 2.5
基 礎		36,488,760	37,214,430	2.0	37,754,970	1.5	38,308,050	1.5
合 計		123,115,989	126,462,042	2.7	129,332,794	2.3	132,156,406	2.2

資料:課税状況等の調

8 税額控除額等の推移

(単位:千円・%)

区分 \ 年度	平成27年度	平成28年度		平成29年度		平成30年度	
	控除額	控除額	対前年度 伸率	控除額	対前年度 伸率	控除額	対前年度 伸率
調整控除	219,706	222,559	1.3	224,149	0.7	226,568	1.1
配当控除	8,604	9,737	13.2	8,701	▲ 10.6	8,887	2.1
住宅借入金等特別 税額控除	168,714	194,697	15.4	213,972	9.9	240,566	12.4
寄附金税額控除	20,011	114,532	472.3	195,171	70.4	282,400	44.7
外国税額控除	588	1,630	177.2	183	▲ 88.8	286	56.3
税額調整額	1,573	1,716	9.1	1,271	▲ 25.9	1,543	21.4
配当割額控除	21,608	16,454	▲ 23.9	12,742	▲ 22.6	18,571	45.7
株式等譲渡所得割 額控除	11,430	14,754	29.1	6,747	▲ 54.3	18,260	170.6
合 計	452,234	576,079	27.4	662,936	15.1	797,081	20.2

資料:課税状況等の調

9 個人市民税所得割課税者の課税標準額段階別構成比(平成30年度)

課税標準額の段階	納税義務者数		総所得金額等							
	人 数	構成比	総所得、退職所得、 山林所得	分離課税分						
				構成比	分離長期	分離短期	株式等	上場株式等 に係る配当	先物取引	計
①10万円以下の金額	4,223	3.6	2,407,887	0.6	3,522,024	8,537	255,664	3,671	201,528	3,991,424
②10万円を超え100万円以下	32,968	28.4	44,734,254	11.5	1,243,145	2,877	112,572	15,505	3,225	1,377,324
③100万円 " 200万円 "	33,175	28.6	81,185,806	20.8	953,131	10,091	160,107	33,093	3,909	1,160,331
④200万円 " 300万円 "	20,613	17.8	76,738,359	19.6	423,328	0	154,969	17,636	10,567	606,500
⑤300万円 " 400万円 "	10,587	9.1	53,027,861	13.6	464,316	2,780	132,231	6,448	10,875	616,650
⑥400万円 " 550万円 "	7,841	6.8	50,779,087	13.0	546,679	0	317,670	12,324	24,399	901,072
⑦550万円 " 700万円 "	2,914	2.5	23,840,151	6.1	304,932	225	136,658	2,953	1,422	446,190
⑧700万円 " 1,000万円 "	2,008	1.7	20,860,200	5.3	739,136	170	113,838	9,818	26,090	889,052
⑨1,000万円を超える金額	1,756	1.5	37,289,420	9.5	1,336,037	8,244	1,068,272	78,624	913	2,492,090
合 計	116,085	100.0	390,863,025	100.0	9,532,728	32,924	2,451,981	180,072	282,928	12,480,633

資料:課税状況等の調

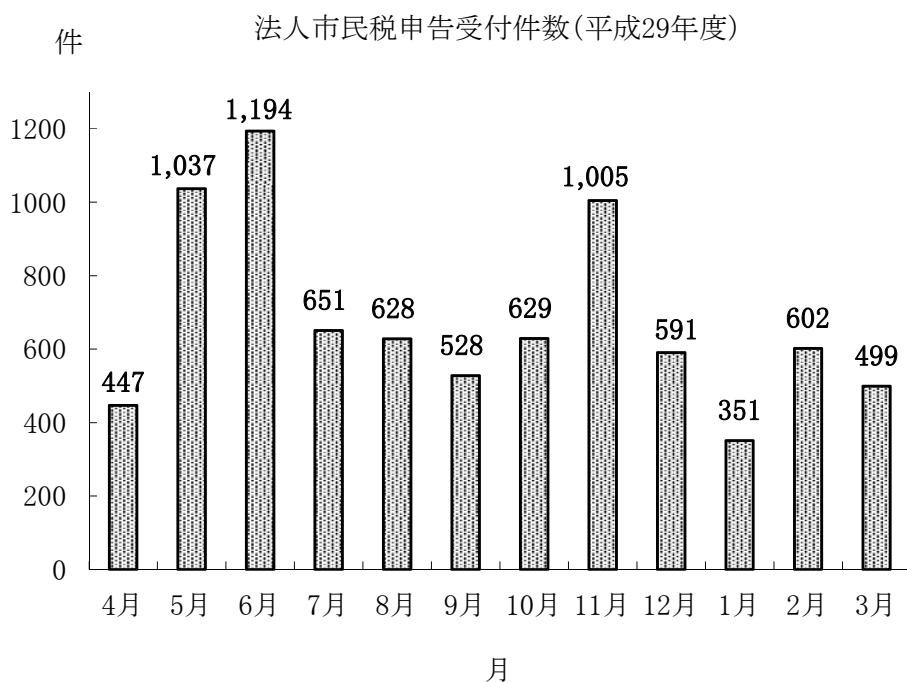
(単位:人・千円・%)

合計	所得控除額	課税標準額	算出税額	税額 控除額等	所得割額	
						構成比
6,399,311	2,326,531	4,072,780	125,358	7,537	117,821	0.8
46,111,578	25,810,157	20,301,421	1,174,856	94,861	1,079,995	7.1
82,346,137	32,612,944	49,733,193	2,947,988	176,289	2,771,699	18.3
77,344,859	26,218,408	51,126,451	3,048,483	196,335	2,852,148	18.9
53,644,511	16,537,705	37,106,806	2,207,545	84,793	2,122,752	14.1
51,680,159	14,438,559	37,241,600	2,207,068	64,991	2,142,077	14.2
24,286,341	5,922,789	18,363,552	1,087,954	33,879	1,054,075	7.0
21,749,252	4,345,983	17,403,269	1,017,444	36,803	980,641	6.5
39,781,510	3,943,330	35,838,180	2,075,530	101,593	1,973,937	13.1
403,343,658	132,156,406	271,187,252	15,892,226	797,081	15,095,145	100.0

10 法人市民税均等割の税率区分による納税義務者数の推移

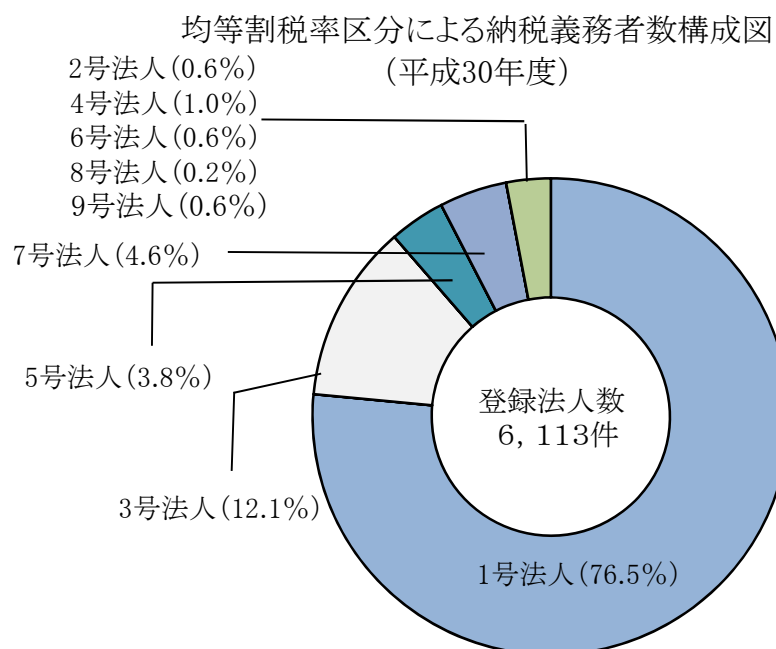
区分 \ 年度	区 分			平成27年度		平成28年度	
	資本金等の額	従業員数	年 額	法人数	構成比	法人数	構成比
1号法人 (旧9号法人)	下記以外		50,000	4,486	76.7	4,542	76.5
2号法人 (旧8号法人)	1千万円以下	50人超	120,000	47	0.8	41	0.7
3号法人 (旧7号法人)	1千万円超1億円以下	50人以下	130,000	686	11.7	700	11.8
4号法人 (旧6号法人)	1千万円超1億円以下	50人超	150,000	55	0.9	52	0.9
5号法人	1億円超10億円以下	50人以下	160,000	227	3.8	223	3.8
6号法人 (旧4号法人)	1億円超10億円以下	50人超	400,000	36	0.6	39	0.7
7号法人 (旧3号法人)	10億円超	50人以下	410,000	270	4.6	282	4.7
8号法人 (旧2号法人)	10億円超50億円以下	50人超	1,750,000	15	0.3	17	0.3
9号法人 (旧1号法人)	50億円超	50人超	3,000,000	36	0.6	41	0.6
合 計				5,858	100.0	5,937	100.0

資料: 課税状況等の調



(単位:実数・%)

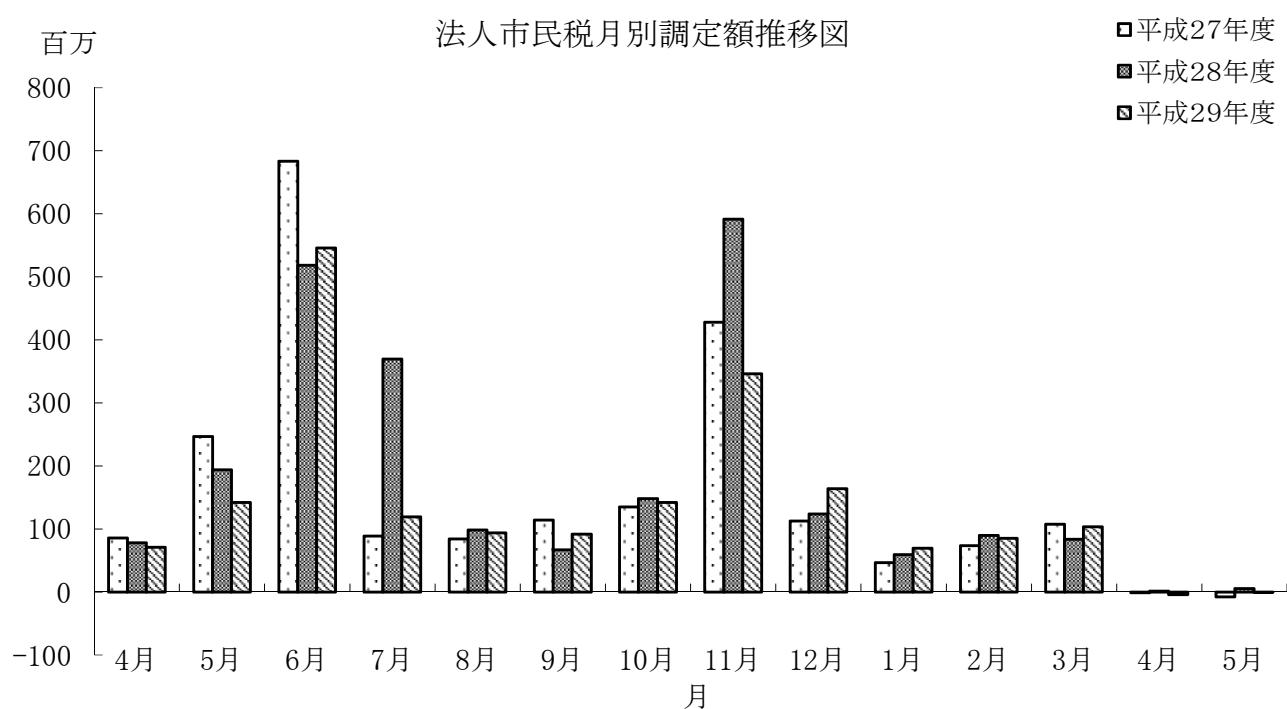
平成29年度		平成30年度	
法人数	構成比	法人数	構成比
4,636	76.2	4,675	76.5
37	0.6	39	0.6
730	12.0	739	12.1
61	1.0	63	1.0
237	3.9	232	3.8
33	0.6	35	0.6
289	4.8	279	4.6
21	0.3	15	0.2
39	0.6	36	0.6
6,083	100.0	6,113	100.0



11 法人市民税月別調定額の推移

年度 月別	平成27年度				平成28	
	法人税割	均等割	合計	構成比	法人税割	均等割
4	58,234,000	27,444,200	85,678,200	3.9	51,324,500	26,766,300
5	165,975,000	80,664,000	246,639,000	11.2	118,796,200	75,087,600
6	554,937,200	128,160,000	683,097,200	31.1	386,455,800	132,015,600
7	46,826,900	41,826,900	88,653,800	4.0	318,921,700	50,605,500
8	51,452,700	32,493,900	83,946,600	3.8	61,963,400	36,208,000
9	82,664,800	31,459,500	114,124,300	5.2	38,235,500	28,639,800
小計	960,090,600	342,048,500	1,302,139,100	59.2	975,697,100	349,322,800
10	93,152,000	41,475,300	134,627,300	6.1	104,453,200	43,458,400
11	321,977,500	105,698,300	427,675,800	19.5	485,088,700	106,120,300
12	76,679,300	36,047,700	112,727,000	5.1	87,620,000	36,235,300
1	29,201,000	17,502,700	46,703,700	2.1	42,746,500	16,665,700
2	41,756,600	31,655,800	73,412,400	3.4	56,196,800	33,586,100
3	82,458,400	24,810,500	107,268,900	4.9	59,454,700	24,187,400
小計	645,224,800	257,190,300	902,415,100	41.1	835,559,900	260,253,200
累計	1,605,315,400	599,238,800	2,204,554,200	100.3	1,811,257,000	609,576,000
4	-1,011,400	-66,700	-1,078,100	0.0	255,200	1,112,500
5	-8,020,600	0	-8,020,600	-0.3	2,476,800	3,064,100
合計	1,596,283,400	599,172,100	2,195,455,500	100.0	1,813,989,000	613,752,600

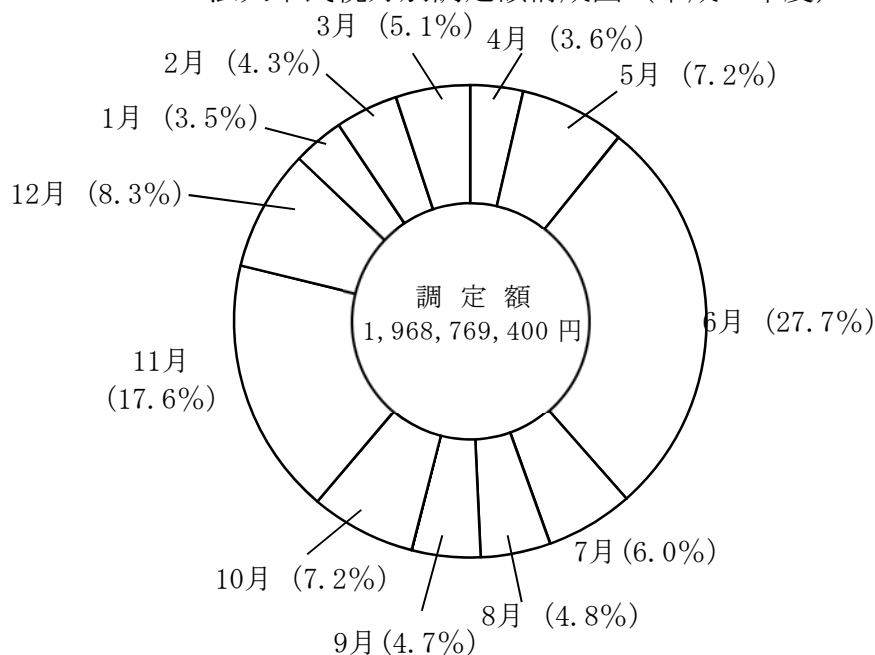
資料:調定資料



(単位:円・%)

年 度			平 成 29 年 度				
合 計	構成比	前年比	法 人 税 割	均 等 割	合 計	構成比	前年比
78,090,800	3.2	91.1	46,883,700	24,069,300	70,953,000	3.6	90.9
193,883,800	8.0	78.6	75,903,800	65,961,000	141,864,800	7.2	73.2
518,471,400	21.4	75.9	396,203,600	149,437,500	545,641,100	27.7	105.2
369,527,200	15.2	416.8	72,363,400	46,643,500	119,006,900	6.0	32.2
98,171,400	4.0	116.9	58,332,100	35,384,800	93,716,900	4.8	95.5
66,875,300	2.8	58.6	64,007,100	27,727,900	91,735,000	4.7	137.2
1,325,019,900	54.6	101.8	713,693,700	349,224,000	1,062,917,700	54.0	80.2
147,911,600	6.1	109.9	97,089,600	45,014,300	142,103,900	7.2	96.1
591,209,000	24.4	138.2	249,392,000	96,613,300	346,005,300	17.6	58.5
123,855,300	5.1	109.9	122,456,500	41,560,500	164,017,000	8.3	132.4
59,412,200	2.4	127.2	50,496,700	19,067,300	69,564,000	3.5	117.1
89,782,900	3.7	122.3	52,311,100	32,906,700	85,217,800	4.3	94.9
83,642,100	3.4	78.0	74,680,900	28,876,700	103,557,600	5.3	123.8
1,095,813,100	45.1	121.4	646,426,800	264,038,800	910,465,600	46.2	83.1
2,420,833,000	99.7	109.8	1,360,120,500	613,262,800	1,973,383,300	100.2	81.5
1,367,700	0.1	-126.9	-4,157,200	0	-4,157,200	-0.2	-304.0
5,540,900	0.2	-69.1	-456,700	0	-456,700	0.0	-8.2
2,427,741,600	100.0	110.6	1,355,506,600	613,262,800	1,968,769,400	100.0	81.1

法人市民税月別調定額構成図（平成29年度）



12 法人市民税の業種別調定額等

業 種 年 度	平 成 27 年 度						平 成		
	法人 数	構 成 比	税 額 内 訳				法人 数	構 成 比	法人税割額
			法人税割額	均等割額	法人市民税額 計	構 成 比			
農 業	7	0.1	143,300	430,000	573,300	0.0	10	0.2	137,900
林 業	0	0.0	0	0	0	0.0	0	0.0	0
漁 業	3	0.1	9,797,300	3,100,000	12,897,300	0.6	3	0.1	1,775,300
鉱 業	2	0.0	140,890,500	1,865,000	142,755,500	6.5	2	0.0	966,900
建 設 業	966	17.3	113,640,200	63,129,000	176,769,200	8.1	976	17.2	130,124,800
製 造 業	678	12.2	368,761,600	93,417,500	462,179,100	21.1	679	12.0	229,391,000
卸・小売業	1,248	22.4	350,120,800	172,345,300	522,466,100	23.8	1,235	21.8	421,702,400
金融・保険業	95	1.7	224,859,800	28,564,700	253,424,500	11.5	94	1.7	183,010,700
不動産業	568	10.2	63,871,900	37,413,800	101,285,700	4.6	588	10.4	89,044,100
運送・通信業	172	3.1	53,655,400	19,723,700	73,379,100	3.3	378	6.7	547,463,800
電気・ガス・水道	29	0.5	6,294,000	6,833,300	13,127,300	0.6	27	0.5	13,494,100
サービス業	1,812	32.4	264,248,600	172,349,800	436,598,400	19.9	1,677	29.4	196,878,000
合 計	5,580	100.0	1,596,283,400	599,172,100	2,195,455,500	100.0	5,669	100.0	1,813,989,000

(単位:円・%)

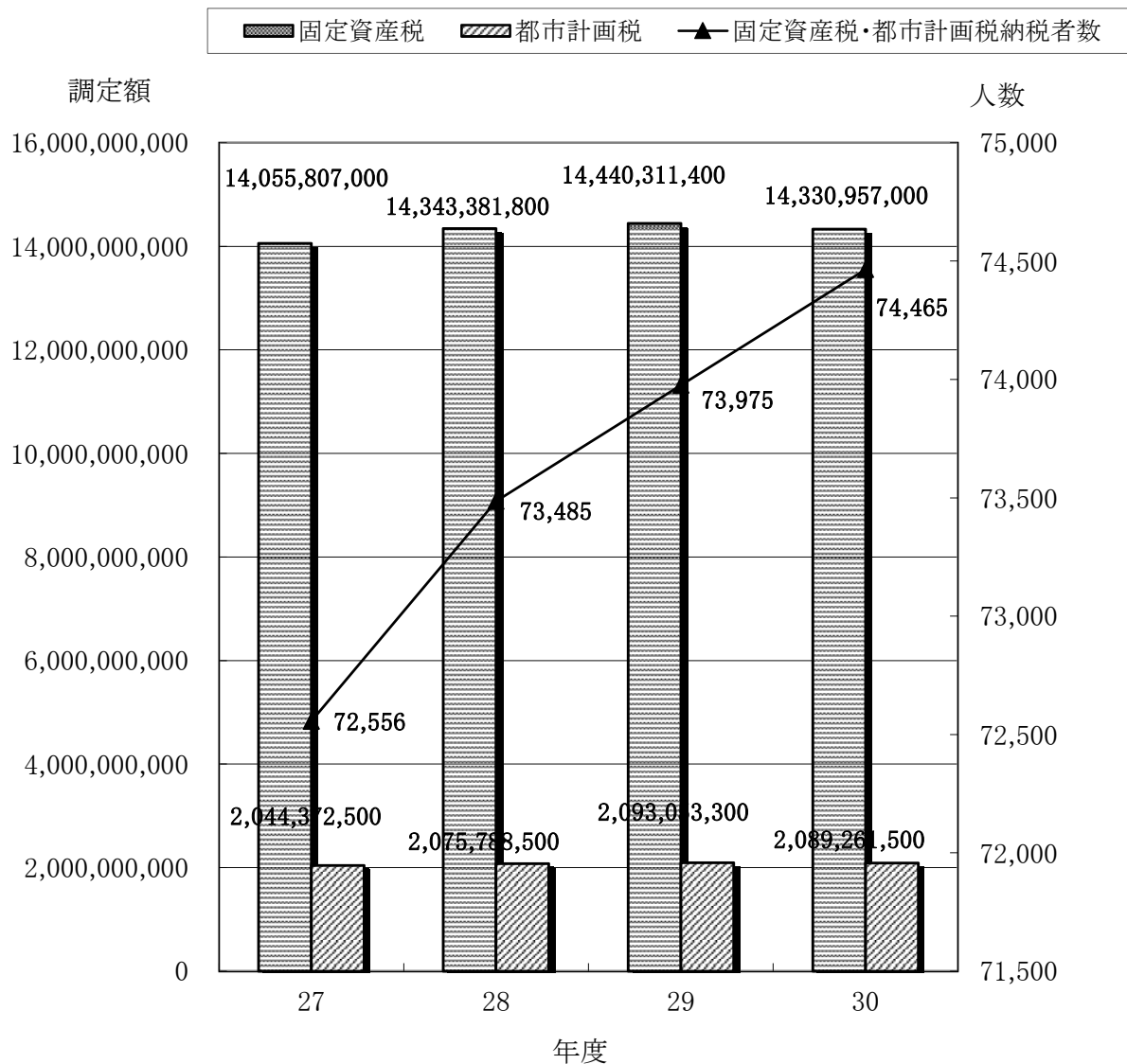
28 年 度				平 成 29 年 度						
税 額 内 訳			前年比	法人 数	構成 比	税 額 内 訳				前年比
均等割額	法人市民税額 計	構成 比				法人税割額	均等割額	法人市民税額 計	構成 比	
571,300	709,200	0.0	123.7	10	0.2	295,700	1,550,800	1,846,500	0.1	260.4
0	0	0.0	0.0	0	0.0	0	0	0	0.0	0.0
1,224,400	2,999,700	0.1	23.3	3	0.1	840,400	1,850,000	2,690,400	0.1	89.7
330,600	1,297,500	0.1	0.9	1	0.0	149,600	160,000	309,600	0.0	23.9
64,715,800	194,840,600	8.0	110.2	993	17.3	144,617,000	65,305,800	209,922,800	10.7	107.7
94,228,500	323,619,500	13.3	70.0	661	11.5	270,904,900	89,610,400	360,515,300	18.3	111.4
174,292,800	595,995,200	24.5	114.1	1,212	21.1	386,583,400	168,398,600	554,982,000	28.2	93.1
28,486,100	211,496,800	8.7	83.5	95	1.7	98,008,000	24,453,800	122,461,800	6.2	57.9
38,149,800	127,193,900	5.2	125.6	594	10.3	98,113,200	38,224,200	136,337,400	6.9	107.2
43,675,100	591,138,900	24.3	805.6	379	6.6	79,355,400	47,323,100	126,678,500	6.4	21.4
3,803,000	17,297,100	0.7	131.8	30	0.5	101,610,300	6,351,500	107,961,800	5.5	624.2
164,275,200	361,153,200	15.1	82.7	1,775	30.7	175,028,700	170,034,600	345,063,300	17.6	95.5
613,752,600	2,427,741,600	100.0	110.6	5,753	100.0	1,355,506,600	613,262,800	1,968,769,400	100.0	81.1

3 固定資産税・都市計画税



市の鳥：オナガ
(平成元年2月1日制定)

1 固定資産税等の納税者数と調定額の推移



2 固定資産税納税者数の推移

(単位: 人・%)

区分 \ 年度	平成27年度	平成28年度		平成29年度		平成30年度	
	人 数	人 数	前年比	人 数	前年比	人 数	前年比
土 地・家 屋	70,639	71,558	101.3	72,024	100.7	72,593	100.8
償 却 資 産	1,910	1,920	100.5	1,944	101.3	1,865	95.9
小 計	72,549	73,478	101.3	73,968	100.7	74,458	100.7
交 付 金	7	7	100.0	7	100.0	7	100.0
合 計	72,556	73,485	101.3	73,975	100.7	74,465	100.7

資料: 最終調定資料 (平成30年度は当初賦課資料による。)

3 固定資産税等の調定額の推移

区 分 \ 年 度		平成 27 年 度			平成 28 年 度		
		調 定 額	構成比	前年比	調定額	構成比	前年比
固 定 資 産 税		14,055,807,000	100.0	100.2	14,343,381,800	100.0	102.1
	土 地	6,658,726,368	47.4	101.2	6,657,387,483	46.4	100.0
	家 屋	5,606,515,532	39.9	98.8	5,788,113,217	40.4	103.2
	償 却 資 産	1,697,104,500	12.1	101.4	1,807,608,200	12.6	106.5
	小 計	13,962,346,400	99.3	100.2	14,253,108,900	99.4	102.1
	交 付 金	93,460,600	0.7	101.2	90,272,900	0.6	96.6
都 市 計 画 税		2,044,372,500	100.0	99.9	2,075,788,500	100.0	101.5
	土 地	1,238,098,775	60.6	100.8	1,236,863,774	59.6	99.9
	家 屋	806,273,725	39.4	98.7	838,924,726	40.4	104.1

資料:最終調定資料(平成30年度は当初賦課資料による。)

4 土地概況の推移

区 分 \ 年 度		平成27年度	構成比	平成28年度	構成比
納税義務者数	個 人	43,826	97.2	44,221	97.2
	法 人	1,246	2.8	1,290	2.8
	計	45,072	100.0	45,511	100.0
評 価 総 地 積	田	95,223	0.5	95,223	0.5
	畑	2,004,050	11.2	1,976,754	11.0
	宅 地	13,397,520	74.6	13,449,575	74.9
	山 林	976,571	5.4	960,531	5.4
	雑 種 地	1,473,373	8.2	1,462,959	8.2
	そ の 他	3,808	0.0	3,808	0.0
	計	17,950,545	100.0	17,948,850	100.0
評 価 総 筆 数	田	142	0.2	142	0.2
	畑	3,281	4.2	3,231	4.1
	宅 地	71,378	90.2	71,761	90.4
	山 林	1,493	1.9	1,474	1.8
	雑 種 地	2,794	3.5	2,776	3.5
	そ の 他	16	0.0	16	0.0
	計	79,104	100.0	79,400	100.0
決 定 価 格 総 額	田	72,042	0.0	72,043	0.0
	畑	23,288,892	1.6	21,814,720	1.5
	宅 地	1,352,786,926	93.5	1,358,540,895	93.7
	山 林	7,288,381	0.5	6,816,348	0.5
	雑 種 地	64,158,282	4.4	62,308,811	4.3
	そ の 他	46,472	0.0	46,472	0.0
	計	1,447,640,995	100.0	1,449,599,289	100.0

資料:固定資産概要調書

(単位:円・%)

平成 29 年 度			平成 30 年 度		
調 定 額	構成比	前年比	調 定 額	構成比	前年比
14,440,311,400	100.0	100.7	14,330,957,000	100.0	99.2
6,639,472,629	46.0	99.7	6,645,614,862	46.4	100.1
5,940,008,471	41.1	102.6	5,877,605,838	41.0	99.0
1,770,828,300	12.3	98.0	1,718,039,400	12.0	97.0
14,350,309,400	99.4	100.7	14,241,260,100	99.4	99.2
90,002,000	0.6	99.7	89,696,900	0.6	99.7
2,093,053,300	100.0	100.8	2,089,261,500	100.0	99.8
1,234,446,073	59.0	99.8	1,240,230,598	59.4	100.5
858,607,227	41.0	102.4	849,030,902	40.6	98.9

(単位:人・m²・筆・千円・%)

前年比	平成29年度	構成比	前年比	平成30年度	構成比	前年比
100.9	44,544	97.1	100.7	44,946	97.0	100.9
103.5	1,319	2.9	102.3	1,368	3.0	103.7
101.0	45,863	100.0	100.8	46,314	100.0	101.0
100.0	93,231	0.5	97.9	93,231	0.5	100.0
98.6	1,953,613	10.9	98.8	1,930,618	10.8	98.8
100.4	13,475,431	75.1	100.2	13,486,004	75.2	100.1
98.4	942,827	5.3	98.2	926,195	5.2	98.2
99.3	1,461,225	8.2	99.9	1,481,723	8.3	101.4
100.0	3,808	0.0	100.0	3,808	0.0	100.0
100.0	17,930,135	100.0	99.9	17,921,579	100.0	100.0
100.0	134	0.2	94.4	134	0.2	100.0
98.5	3,187	4.0	98.6	3,143	3.9	98.6
100.5	72,135	90.5	100.5	72,514	90.6	100.5
98.7	1,437	1.8	97.5	1,405	1.8	97.8
99.4	2,779	3.5	100.1	2,782	3.5	100.1
100.0	16	0.0	100.0	16	0.0	100.0
100.4	79,688	100.0	100.4	79,994	100.0	100.4
100.0	8,324	0.0	11.6	8,324	0.0	100.0
93.7	20,818,291	1.4	95.4	20,846,685	1.4	100.1
100.4	1,361,277,438	93.9	100.2	1,378,352,189	93.9	101.3
93.5	6,421,250	0.4	94.2	6,243,989	0.4	97.2
97.1	61,757,463	4.3	99.1	62,500,637	4.3	101.2
100.0	46,472	0.0	100.0	46,204	0.0	99.4
100.1	1,450,329,238	100.0	100.1	1,467,998,028	100.0	101.2

5 土地に関する概要調書報告書(平成30年度)

区 分 地 目		地 積 (㎡)				決 定 価 格(千円)	
		非課税地積 (1)	評価総地積 (2)	法定免税 点未満の もの (3)	法定免税点以 上のもの (2)-(3)	総 額 (4)	法定免税 点未満の もの (5)
田	一 般 田	573	93,231	3,723	89,508	8,324	344
	勧告遊休田	0	0	0	0	0	0
	介在田・市街化区域田	0	0	0	0	0	0
畑	一 般 畑	7,054	1,676,156	103,792	1,572,364	115,490	7,067
	勧告遊休畑	0	0	0	0	0	0
	介在畑・市街化区域畑	1,942	254,462	65	254,397	20,731,195	798
宅 地	小規模住宅用地	—	8,773,036	2,253	8,770,783	923,761,375	160,297
	一般住宅用地	—	1,042,502	162	1,042,340	97,376,202	10,693
	商業地等(非住宅用地)	—	3,670,466	39	3,670,427	357,214,612	2,624
	計	701,873	13,486,004	2,454	13,483,550	1,378,352,189	173,614
塩 田		0	—	—	—	—	—
鉱 泉 地		0	0	0	0	0	0
池 沼		0	3,808	0	3,808	46,204	0
山 林	一 般 山 林	195,714	715,204	135,221	579,983	35,909	6,904
	介 在 山 林	41,671	210,991	403	210,588	6,208,080	573
牧 場		0	0	0	0	0	0
原 野		0	0	0	0	0	0
雑 種 地	ゴルフ場の用地	0	410,827	0	410,827	6,908,800	0
	遊園地等の用地	0	0	0	0	0	0
	鉄 道 用 地	589	291,332	0	291,332	10,298,050	0
	複合鉄道用地	0	11,503	0	11,503	1,325,953	0
	その他の雑種地	347,395	768,061	538	767,523	43,967,834	6,940
	計	347,984	1,481,723	538	1,481,185	62,500,637	6,940
そ の 他		7,871,610	—	—	—	—	—
合 計		9,168,421	17,921,579	246,196	17,675,383	1,467,998,028	196,240

資料: 固定資産概要調書

6 土地に係る納税義務者数に関する調(平成30年度)

(単位: 人)

区 分	総 数 (A)	法定免税点未満のもの (B)	法定免税点以上のもの (A)-(B)
個人・法人の別			
個 人	44,946	516	44,430
法 人	1,368	41	1,327
合 計	46,314	557	45,757

資料: 固定資産概要調書

	課 税 標 準 額			筆 数(筆)				単位当たり価格 (円/㎡)	
法定免税点以上 のもの (4)-(5) (6)	総 額 (7)	法定免税 点未満の もの (8)	法定免税点以 上のもの (7)-(8) (9)	非課税 地筆数 (10)	評価総 筆数 (11)	法定免 税点未 満のも の (12)	法定免税 点以上の もの (11)-(12) (13)	平均価格 (4) (2) (14)	最高価格 (15)
7,980	8,324	344	7,980	3	134	3	131	89	96
0	0	0	0	0	0	0	0	0	0
0	0	0	0	0	0	0	0	0	0
108,423	115,456	7,067	108,389	26	2,488	208	2,280	69	80
0	0	0	0	0	0	0	0	0	0
20,730,397	6,928,171	299	6,927,872	17	655	4	651	81,471	164,600
923,601,078	153,770,656	26,713	153,743,943	—	56,847	287	56,560	105,296	346,000
97,365,509	32,423,936	3,564	32,420,372	—	7,549	27	7,522	93,406	246,875
357,211,988	238,064,139	1,723	238,062,416	—	8,118	11	8,107	97,321	414,320
1,378,178,575	424,258,731	32,000	424,226,731	1,061	72,514	325	72,189	102,206	414,320
—	—	—	—	0	—	—	—	—	—
0	0	0	0	0	0	0	0	0	0
46,204	31,290	0	31,290	0	16	0	16	12,133	68,711
29,005	35,909	6,904	29,005	220	1,045	176	869	50	52
6,207,507	4,085,074	379	4,084,695	69	360	4	356	29,423	89,000
0	0	0	0	0	0	0	0	0	0
0	0	0	0	0	0	0	0	0	0
6,908,800	4,820,675	0	4,820,675	0	249	0	249	16,817	29,000
0	0	0	0	0	0	0	0	0	0
10,298,050	6,804,514	0	6,804,514	5	296	0	296	35,348	90,529
1,325,953	893,323	0	893,323	0	7	0	7	115,270	157,658
43,960,894	28,938,061	4,627	28,933,434	1,006	2,230	95	2,135	57,245	186,000
62,493,697	41,456,573	4,627	41,451,946	1,011	2,782	95	2,687	42,181	186,000
—	—	—	—	34,830	—	—	—	—	—
1,467,801,788	476,919,528	51,620	476,867,908	37,237	79,994	815	79,179	81,912	—

7 家屋概況の推移

区分 \ 年度		平成27年度	構成比	平成28年度	構成比	前年比
納税義務者数	個人	60,901	97.3	61,777	97.2	101.4
	法人	1,698	2.7	1,760	2.8	103.7
	計	62,599	100.0	63,537	100.0	101.5
棟数	木造	42,241	74.1	42,452	74.0	100.5
	非木造	14,799	25.9	14,904	26.0	100.7
	計	57,040	100.0	57,356	100.0	100.6
床面積	木造	4,170,744	40.7	4,207,855	40.6	100.9
	非木造	6,078,601	59.3	6,159,623	59.4	101.3
	計	10,249,345	100.0	10,367,478	100.0	101.2
決定価格	木造	116,239,372	27.7	121,625,792	28.0	104.6
	非木造	303,074,157	72.3	313,042,636	72.0	103.3
	計	419,313,529	100.0	434,668,428	100.0	103.7

資料: 固定資産概要調書

8 家屋の概要に関する調(平成30年度)

区 分		所有者数 (人)	棟 数	床 面 積 (㎡)	決 定 価 格 (千円)	単位当たり 価格 (円)	提示平均価額 (円)	単位当たり価格 提示平均価額 (%)
木造	総 数	—	42,801	4,277,631	124,822,887	29,180		
	法定免税点未満のもの	—	341	10,699	27,608	2,580	—	—
	法定免税点以上のもの	—	42,460	4,266,932	124,795,279	29,247	—	—
木造以外	総 数	—	15,013	6,157,210	316,053,360	51,331		
	法定免税点未満のもの	—	86	1,562	9,185	5,880	—	—
	法定免税点以上のもの	—	14,927	6,155,648	316,044,175	51,342	—	—
合計	総 数	64,652	57,814	10,434,841	440,876,247	42,250	—	—
	法定免税点未満のもの	387	427	12,261	36,793	3,001	—	—
	法定免税点以上のもの	64,265	57,387	10,422,580	440,839,454	42,297	—	—
非課税家屋		—	207	158,609	—	—	—	—

資料: 固定資産概要調書 注: 所有者は区分ごとの人数。

実際免税点の額	200,000円
---------	----------

(単位:人・棟・㎡・千円・%)

平成29年度	構成比	前年比	平成30年度	構成比	前年比
62,277	97.2	100.8	62,805	97.1	100.8
1,799	2.8	102.2	1,847	2.9	102.7
64,076	100.0	100.9	64,652	100.0	100.9
42,434	74.0	100.0	42,801	74.0	100.9
14,876	26.0	99.8	15,013	26.0	100.9
57,310	100.0	99.9	57,814	100.0	100.9
4,230,793	40.8	100.6	4,277,631	41.0	101.1
6,138,053	59.2	99.7	6,157,210	59.0	100.3
10,368,846	100.0	100.0	10,434,841	100.0	100.6
127,477,781	28.7	104.8	124,822,887	28.3	97.9
317,105,089	71.3	101.3	316,053,360	71.7	99.7
444,582,870	100.0	102.3	440,876,247	100.0	99.2

9 家屋に係る納税義務者数に関する調(平成30年度)

(単位:人)

区 分	総 数	法定免税点未 満のもの	法定免税点以 上のもの
個人・法人の別	(イ)	(ロ)	(イ)－(ロ)
個 人	62,805	353	62,452
法 人	1,847	34	1,813
合 計	64,652	387	64,265

資料:固定資産概要調書

10 償却資産概況の推移

区 分 \ 年 度	平成27年度	構成比	平成28年度	構成比	前年比	平成29年度
納税義務者数	3,410	100.0	3,338	100.0	97.9	3,281
個 人	572	16.8	553	16.6	96.7	522
法 人	2,838	83.2	2,785	83.4	98.1	2,759
決 定 価 格	122,999,146	—	129,870,654	—	105.6	126,737,038
課 税 標 準 額	120,707,164	—	127,660,209	—	105.8	124,306,906

資料: 固定資産概要調書

11 償却資産の価格等に関する調(平成30年度)

(単位: 千円)

区 分 \ 種 類		決定価格	課税標準額	課税標準額の内訳	
				課税標準の特例 規定の適用を受 けるもの (イ)	(イ)以外のもの (ロ)
市長が 価格等 を決定 したもの	構 築 物	32,696,420	32,676,363	31,635	32,644,728
	機 械 及 び 装 置	23,063,863	22,911,623	170,488	22,741,135
	船 舶	0	0	0	0
	航 空 機	0	0	0	0
	車 両 及 び 運 搬 具	324,806	324,806	0	324,806
	工具、器具及び備品	32,034,179	32,033,733	1,979	32,031,754
	調 整 額	0	0	—	—
	小 計	88,119,268	87,946,525	204,102	87,742,423
法 第 3 関 係 9 条	総務大臣が価格等を 決定し配分したもの	30,739,280	29,127,910	—	—
	道府県知事が価格等を 決定し配分したもの	6,043,707	5,365,955	—	—
	小 計	36,782,987	34,493,865	—	—
法第743条第1項の規定により 道府県知事が価格等を決定したもの		0	0	—	—
合 計		124,902,255	122,440,390	—	—
同内 上 記	市 分 の 額	—	122,440,390	—	—
	県 分 の 額	—	0	—	—

資料: 固定資産概要調書

(単位:人・千円・%)

構成比	前年比	平成30年度	構成比	前年比
100.0	98.3	3,419	100.0	104.2
15.9	94.4	573	16.8	109.8
84.1	99.1	2,846	83.2	103.2
—	97.6	124,902,255	—	98.6
—	97.4	122,440,390	—	98.5

12 償却資産に係る納税義務者数に関する調(平成30年度)

(単位:人)

個人・法人の別 区 分	総 数	法定免税点未満のもの	法定免税点以上のもの
	(イ)	(ロ)	(イ)－(ロ)
個 人	573	334	239
法 人	2,846	1,234	1,612
合 計	3,419	1,568	1,851

資料:固定資産概要調書

13 国有資産等所在市町村交付金

年 度	区 分	台 帳 価 格 (千円)			
		土 地	家 屋	償却資産	配分価格
平成26年度	交 付 金 (国)	3,954,394	1,586,456	41,659	—
	交 付 金 (県)	10,167,998	8,568,658	0	—
	計	14,122,392	10,155,114	41,659	—
平成27年度	交 付 金 (国)	3,968,071	1,457,196	79,256	—
	交 付 金 (県)	10,705,399	8,568,658	0	—
	計	14,673,470	10,025,854	79,256	—
平成28年度	交 付 金 (国)	3,306,855	1,199,889	28,617	—
	交 付 金 (県)	10,908,334	8,568,658	0	—
	計	14,215,189	9,768,547	28,617	—
平成29年度	交 付 金 (国)	3,223,172	1,068,184	25,006	—
	交 付 金 (県)	11,011,774	8,627,383	0	—
	計	14,234,946	9,695,567	25,006	—
平成30年度	交 付 金 (国)	3,081,079	1,005,203	22,758	—
	交 付 金 (県)	11,011,774	8,828,974	0	—
	計	14,092,853	9,834,177	22,758	—

資料: 固定資産概要調書(交付金)

14 土地(家屋)価格等縦覧帳簿の縦覧及び評価審査状況

(単位: 件)

年度 \ 区分	縦覧件数	審査申出の 受理件数 A	却下件数 B	取下件数 C	審査決定件数 (A－B－C)	
					棄却	一部認容
平成20年度	4	0	0	0	0	0
平成21年度	4	0	0	0	0	0
平成22年度	5	0	0	0	0	0
平成23年度	9	0	0	0	0	0
平成24年度	11	0	0	0	0	0
平成25年度	4	0	0	0	0	0
平成26年度	5	0	0	0	0	0
平成27年度	3	0	0	0	0	0
平成28年度	4	0	0	0	0	0
平成29年度	5	0	0	0	0	0
平成30年度	3	2	0	0	0	0

資料: 資産税課・収納課 平成30年9月末現在

計 (千円)	算定標準額 (千円)	調 定 額 (円)
5,582,509	1,435,011	20,089,900
18,736,656	5,161,960	72,267,300
24,319,165	6,596,971	92,357,200
5,504,523	1,424,261	19,939,400
19,274,057	5,251,526	73,521,200
24,778,580	6,675,787	93,460,600
4,535,361	1,162,904	16,280,500
19,476,992	5,285,177	73,992,400
24,012,353	6,448,081	90,272,900
4,316,362	1,094,232	15,319,100
19,639,157	5,334,502	74,682,900
23,955,519	6,428,734	90,002,000
4,109,040	991,813	13,885,100
19,840,748	5,415,138	75,811,800
23,949,788	6,406,951	89,696,900

15 都市計画税概況の推移

区分 \ 年度	平成27年度	構成比	平成28年度	構成比	前年比	平成29年度
納税義務者数	68,819	100.0	69,694	100.0	101.3	70,147
個 人	66,988	97.3	67,794	97.3	101.2	68,209
法 人	1,831	2.7	1,900	2.7	103.8	1,938
決 定 価 格	1,768,846,947	100.0	1,785,452,935	100.0	100.9	1,795,537,198
土 地	1,363,998,756	77.1	1,365,585,432	76.5	100.1	1,366,154,147
家 屋	404,848,191	22.9	419,867,503	23.5	103.7	429,383,051
課 税 標 準 額	1,026,681,716	100.0	1,041,314,769	100.0	101.4	1,049,693,180
土 地	622,101,313	60.6	621,686,670	59.7	99.9	620,549,814
家 屋	404,580,403	39.4	419,628,099	40.3	103.7	429,143,366

資料: 固定資産概要調書

16 都市計画区域及び課税区域に関する調(平成30年度)

区 分	市の面積	市街化区域	市街化調整区域	その他	計
課 税 区 域 の 面 積	—	14,138	0	0	14,138
都市計画区域の面積	27,090	20,080	7,010	0	27,090

資料: 固定資産概要調書

17 都市計画税に係る決定価格及び課税標準額に関する調(平成30年度)

区 分		決 定 価 格 (千 円)			
		市街化区域	市街化調整区域	その他	計
土 地	宅 地	1,312,116,087	0	0	1,312,116,087
	農 地	19,952,517	0	0	19,952,517
	そ の 他	52,190,873	0	0	52,190,873
	計	1,384,259,477	0	0	1,384,259,477
家 屋	木 造 家 屋	118,397,358	0	0	118,397,358
	木造以外の家屋	307,797,490	0	0	307,797,490
	計	426,194,848	0	0	426,194,848
合 計		1,810,454,325	0	0	1,810,454,325

資料: 固定資産概要調書

(単位:人・千円・%)

構成比	前年比	平成30年度	構成比	前年比
100.0	100.6	70,720	100.0	100.8
97.2	100.6	68,721	97.2	100.8
2.8	102.0	1,999	2.8	103.1
100.0	100.6	1,810,454,325	100.0	100.8
76.1	100.0	1,384,259,477	76.5	101.3
23.9	102.3	426,194,848	23.5	99.3
100.0	100.8	1,049,393,969	100.0	100.0
59.1	99.8	623,429,476	59.4	100.5
40.9	102.3	425,964,493	40.6	99.3

(単位:千㎡)

都市計画区域の 指定の有無	市街化区域等の 設定の有無	都市計画税の 課税の有無	都市計画事業の 認可の有無
指 定 有	設 定 有	課 税 有	認 可 有

課 税 標 準 額 (千 円)				実定税率 B	調定見込額 A×B (千 円)
市街化区域	市街化調整区域	その他	計 A		
576,318,231	0	0	576,318,231	—	—
12,823,214	0	0	12,823,214	—	—
34,288,031	0	0	34,288,031	—	—
623,429,476	0	0	623,429,476	—	—
118,397,078	0	0	118,397,078	—	—
307,567,415	0	0	307,567,415	—	—
425,964,493	0	0	425,964,493	—	—
1,049,393,969	0	0	1,049,393,969	0.2/100	2,098,788

18 都市計画税に係る納税義務者数に関する調(平成30年度)

(単位:人)

区 分		総 数 (A)	法定免税点 未満のもの (B)	法定免税点 以上のもの (A)－(B)
土 地	個 人	42,555	315	42,240
	法 人	1,257	35	1,222
	計	43,812	350	43,462
家 屋	個 人	60,775	305	60,470
	法 人	1,763	28	1,735
	計	62,538	333	62,205
実 数	個 人	68,721	522	68,199
	法 人	1,999	60	1,939
	計	70,720	582	70,138

資料:固定資産概要調書

4 諸 税



市の木：山ざくら
(昭和 44 年 2 月 1 日制定)

1 軽自動車税車種別調定額等調

(単位: 台・円)

年 度 車 種				27		28		29	
				台数	調定額	台数	調定額	台数	調定額
原付 自転車	50 CC以下			9,762	9,762,000	9,323	18,646,000	9,005	18,009,000
	90 CC以下			647	776,400	636	1,272,000	617	1,234,000
	125 CC以下			2,997	4,795,200	3,140	7,533,600	3,245	7,788,000
	ミニカー			140	350,000	146	540,200	144	532,800
	小 計			13,546	15,683,600	13,245	27,991,800	13,011	27,563,800
軽自動車 ・ 小型特殊	二 輪 車			3,177	7,624,800	3,198	11,510,400	3,161	11,379,600
	三 輪 車			0	0	0	0	0	0
	四 輪	乗 用	営業用	4	22,000	5	27,500	4	24,700
			自家用	17,251	124,165,200	18,013	145,063,500	18,409	155,528,100
		貨 物	営業用	411	1,233,000	425	1,349,800	462	1,496,200
			自家用	5,309	21,237,000	5,263	23,598,200	5,163	23,678,200
	農 耕 用			225	225,000	218	436,000	221	442,000
	特 殊 自 動 車			124	582,800	137	808,300	140	826,000
	小 計			26,501	155,089,800	27,259	182,793,700	27,560	193,374,800
二輪の小型自動車				2,476	9,904,000	2,490	14,928,000	2,525	15,148,000
合 計				42,523	180,677,400	42,994	225,713,500	43,096	236,086,600

資料: 各年度末調定資料

2 軽自動車等台数の推移

車 種				年 度		28				29			
						台 数				構成比	台 数		
				賦課 期日	非課税	課税 免除	課 税	賦課 期日	非課税		課税 免除	課 税	
原 付 自 転 車	50CC以下			9,370	4	3	9,363	21.7	9,041	6	6	9,029	
	90CC以下			648	11	0	637	1.5	628	11	0	617	
	125CC以下			3,162	19	1	3,142	7.3	3,285	29	1	3,255	
	ミニカー			146	0	0	146	0.3	148	0	1	147	
	小 計			13,326	34	4	13,288	30.8	13,102	46	8	13,048	
軽 自 動 車 ・ 小 型 特 殊	二 輪 車			3,215	1	3	3,211	7.5	3,179	1	3	3,175	
	三 輪 車			0	0	0	0	0.0	0	0	0	0	
	四 輪	乗 用	営 業 用	5	0	0	5	0.0	4	0	0	4	
			自 家 用	18,334	27	292	18,015	41.8	18,775	32	324	18,419	
		貨 物	営 業 用	428	0	0	428	1.0	462	0	0	462	
			自 家 用	5,396	78	44	5,274	12.2	5,291	79	47	5,165	
	農 耕 用			222	3	0	219	0.5	224	3	0	221	
	特 殊 自 動 車			138	1	0	137	0.3	141	1	0	140	
	小 計			27,738	110	339	27,289	63.4	28,076	116	374	27,586	
二輪の小型自動車				2,505	5	2	2,498	5.8	2,549	5	2	2,542	
合 計				43,569	149	345	43,075	100.0	43,727	167	384	43,176	

資料：課税状況等の調

注1：四輪乗用自家用に米軍関係車両の台数（28年度10台、29年度6台、30年度4台）を含む。

注2：四輪貨物自家用に米軍関係車両の台数（28年度2台、29年度1台、30年度1台）を含む。

(単位:台・%)

		30					
構成比	前年比	台 数				構成比	前年比
		賦課 期日	非課税	課税 免除	課 税		
20.9	96.4	8,761	6	5	8,750	20.2	96.9
1.4	96.9	611	7	0	604	1.4	97.9
7.5	103.6	3,403	31	2	3,370	7.8	103.5
0.3	100.7	146	0	1	145	0.3	98.6
30.2	98.2	12,921	44	8	12,869	29.7	98.6
7.4	98.9	3,141	1	3	3,137	7.2	98.8
0.0	100.0	0	0	0	0	0.0	100.0
0.0	80.0	3	0	0	3	0.0	75.0
42.7	102.2	19,146	34	339	18,773	43.4	101.9
1.1	107.9	506	0	0	506	1.2	109.5
12.0	97.9	5,196	78	41	5,077	11.7	98.3
0.5	100.9	222	3	0	219	0.5	99.1
0.3	102.2	137	1	0	136	0.3	97.1
63.9	101.1	28,351	117	383	27,851	64.3	101.0
5.9	101.8	2,585	5	2	2,578	6.0	101.4
100.0	100.2	43,857	166	393	43,298	100.0	100.3

3 軽自動車税(四輪のみ)税率区分別台数

区分 車種			28年度				29年度				
			賦課期日	非課税	課税免除	課税	賦課期日	非課税	課税免除	課税	
従来の税率	乗用	営業用	5	0	0	5	3	0	0	3	
		自家用	14,107	10	240	13,857	12,703	8	229	12,466	
	貨物用	営業用	356	0	0	356	348	0	0	348	
		自家用	3,860	45	32	3,783	3,307	44	29	3,234	
	小 計		18,328	55	272	18,001	16,361	52	258	16,051	
標準税率	乗用	営業用	0	0	0	0	0	0	0	0	
		自家用	172	0	2	170	1,844	1	35	1,808	
	貨物用	営業用	18	0	0	18	64	0	0	64	
		自家用	192	0	3	189	567	10	3	554	
	小 計		382	0	5	377	2,475	11	38	2,426	
重課税率	乗用	営業用	0	0	0	0	1	0	0	1	
		自家用	2,506	16	33	2,457	3,016	15	50	2,951	
	貨物用	営業用	43	0	0	43	40	0	0	40	
		自家用	1,233	26	9	1,198	1,290	22	15	1,253	
	小 計		3,782	42	42	3,698	4,347	37	65	4,245	
軽課税率（グリーン化特例）	75％軽減税率	乗用	営業用	0	0	0	0	0	0	0	
			自家用	0	0	0	0	0	0	0	
		貨物用	営業用	0	0	0	0	0	0	0	
			自家用	0	0	0	0	0	0	0	
		小 計		0	0	0	0	0	0	0	
	50％軽減税率	乗用	営業用	0	0	0	0	0	0	0	
			自家用	482	1	5	476	492	8	3	481
		貨物用	営業用	0	0	0	0	0	0	0	
			自家用	0	0	0	0	0	0	0	
		小 計		482	1	5	476	492	8	3	481
	25％軽減税率	乗用	営業用	0	0	0	0	0	0	0	
			自家用	1,067	0	12	1,055	720	0	7	713
		貨物用	営業用	11	0	0	11	10	0	0	10
			自家用	111	7	0	104	127	3	0	124
		小 計		1,189	7	12	1,170	857	3	7	847
四輪車計			24,163	105	336	23,722	24,532	111	371	24,050	

(単位:台数)

30年度			
賦課期日	非課税	課税免除	課税
2	0	0	2
11,436	6	214	11,216
316	0	0	316
2,860	37	20	2,803
14,614	43	234	14,337
0	0	0	0
3,434	9	61	3,364
102	0	0	102
913	15	7	891
4,449	24	68	4,357
1	0	0	1
3,258	14	55	3,189
60	0	0	60
1,326	25	14	1,287
4,645	39	69	4,537
0	0	0	0
0	0	0	0
0	0	0	0
0	0	0	0
0	0	0	0
0	0	0	0
310	5	2	303
0	0	0	0
0	0	0	0
310	5	2	303
0	0	0	0
708	0	7	701
28	0	0	28
97	1	0	96
833	1	7	825
24,851	112	380	24,359

4 市たばこ税の月別調定額等の推移

<div> <div>年 度</div> <div>月 別</div> </div>	27		28	
	売渡本数	調 定 額	売渡本数	調 定 額
4	29,978,350	154,024,793	34,020,409	173,207,055
5	30,771,132	157,972,507	27,818,309	144,203,573
6	30,459,069	156,375,534	29,798,588	153,689,661
7	30,543,348	156,676,454	30,087,112	154,997,411
8	32,114,521	164,855,367	30,418,540	156,784,992
9	30,057,249	154,061,654	30,931,381	159,360,784
10	30,705,962	157,426,927	29,525,083	152,079,828
11	32,070,584	164,416,199	29,496,344	151,938,286
12	27,410,630	140,518,875	27,821,786	143,323,669
1	34,060,695	174,737,310	32,462,066	167,407,951
2	27,125,654	139,035,546	26,071,027	134,394,664
3	27,059,882	138,646,399	26,132,750	134,680,655
合 計	362,357,076	1,858,747,565	354,583,395	1,826,068,529
月 平 均	30,196,423	154,895,630	29,548,616	152,172,377
対 前 年 比	98.6	98.4	97.9	98.2
税 率	平成25年4月売渡分から 製造たばこ:5,262円／千本 旧3級品:2,495円／千本		調定額には旧3級品の手持品課税分 (計200,651円)を含む 製造たばこ:5,262円／千本 平成28年4月売渡分から 旧3級品:2,925円／千本	

資料:調定資料

(単位:本・円・%)

29	
売渡本数	調 定 額
28,462,070	145,928,826
28,376,042	147,654,145
29,454,239	152,788,905
28,002,725	145,146,840
28,757,535	149,192,904
30,029,446	155,704,804
28,192,192	146,224,921
27,862,651	144,478,495
26,474,775	137,346,930
29,441,070	152,772,809
23,998,417	124,543,652
23,580,039	122,340,010
332,631,201	1,724,123,241
27,719,267	143,676,937
93.8	94.4
<p>調定額には旧3級品の手持品課税分 (計156,525円)を含む</p> <p>製造たばこ:5,262円／千本</p> <p>平成29年4月売渡分から 旧3級品:3,355円／千本</p>	

5 徴 収



大和市役所 本庁舎
(昭和 49 年 3 月 1 日竣工)

1 市税年度別収納率の推移

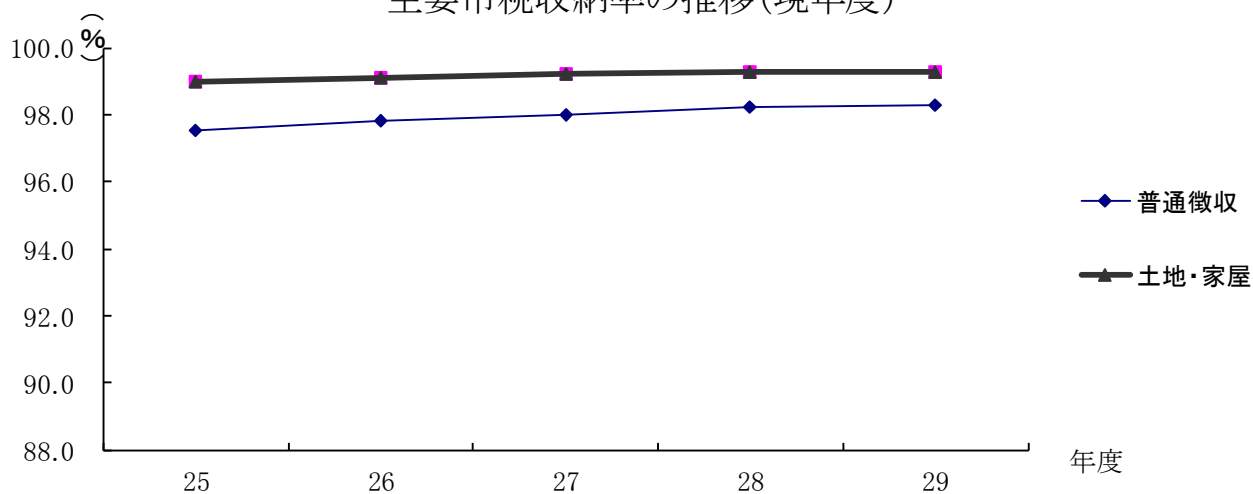
(1) 現年度分

(単位: %)

年度	区分	個人市民税	法人市民税	固定資産税		都市計画税	軽自動車税	市税全体
				土地・家屋	償却資産			
25		97.5	99.9	99.0	99.9	99.0	97.0	98.5
26		97.8	99.9	99.1	99.9	99.1	97.1	98.7
27		98.0	99.9	99.2	99.9	99.1	97.3	98.8
28		98.2	99.8	99.3	99.9	99.2	97.0	98.9
29		98.3	99.6	99.3	99.9	99.2	96.9	98.9

資料: 収納課 注: 市たばこ税は各年度100%であるので省略した。

主要市税収納率の推移(現年度)



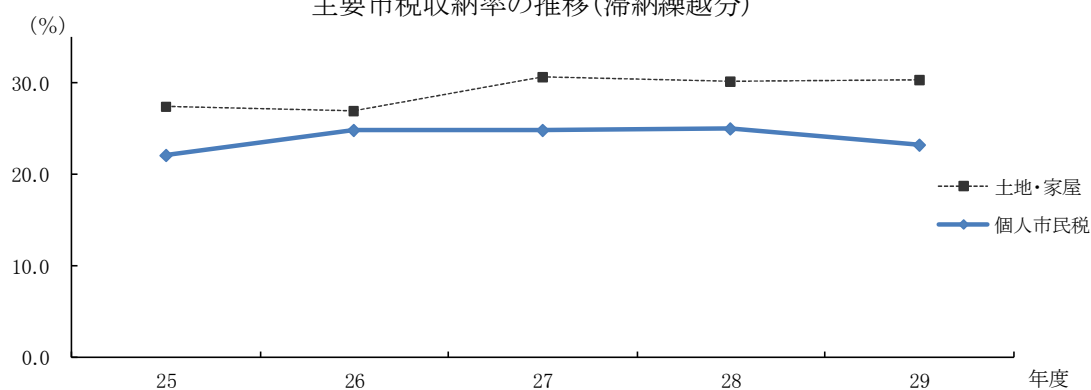
(2) 滞納繰越分

(単位: %)

年度	区分	個人市民税	法人市民税	固定資産税		都市計画税	軽自動車税	市税全体
				土地・家屋	償却資産			
25		22.1	10.6	27.4	12.1	27.4	22.9	23.2
26		24.8	10.3	26.9	6.9	26.8	20.9	24.9
27		24.8	9.6	30.7	30.4	30.4	22.5	26.0
28		25.0	12.2	30.2	19.2	29.9	23.3	26.0
29		23.3	10.6	30.3	20.1	29.9	24.7	24.7

資料: 収納課

主要市税収納率の推移(滞納繰越分)

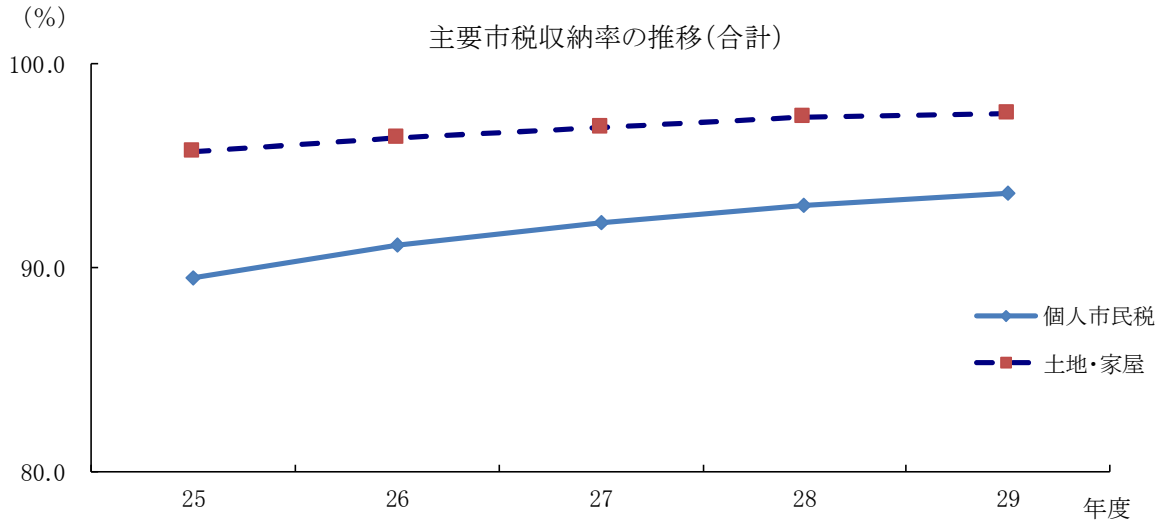


(3) 合計

(単位: %)

年度	区分	個人市民税	法人市民税	固定資産税		都市計画税	軽自動車税	市税全体
				土地・家屋	償却資産			
25		89.5	98.3	95.7	99.4	95.7	89.3	93.5
26		91.1	98.3	96.3	99.4	96.3	90.6	94.5
27		92.2	98.3	96.9	99.5	96.8	91.5	95.1
28		93.0	98.4	97.4	97.4	97.3	92.5	95.8
29		93.6	97.9	97.6	99.7	97.5	92.3	96.0

資料: 収納課



2 市税月別収入額調

(単位: 円・%)

年 度	平成29年度					
月	現年度分	滞納繰越分	計	構成比	前年度収入額	前年比
4	138,211,531	17,218,129	155,429,660	0.4	156,189,029	99.5
5	3,951,278,212	20,819,644	3,972,097,856	11.0	3,997,120,255	99.4
6	7,110,504,143	42,386,187	7,152,890,330	19.8	7,301,834,227	98.0
7	2,590,789,736	52,432,728	2,643,222,464	7.3	2,338,703,895	113.0
8	3,857,057,590	32,017,187	3,889,074,777	10.8	4,125,309,471	94.3
9	2,064,757,416	37,610,205	2,102,367,621	5.8	2,258,415,758	93.1
10	4,026,237,010	28,632,762	4,054,869,772	11.3	3,857,968,108	105.1
11	2,085,860,021	26,419,967	2,112,279,988	5.9	2,038,112,129	103.6
12	2,006,566,691	36,173,802	2,042,740,493	5.7	2,263,105,030	90.3
1	3,807,689,069	29,295,639	3,836,984,708	10.6	3,791,980,697	101.2
2	1,680,475,002	18,984,929	1,699,459,931	4.7	1,714,434,298	99.1
3	1,274,188,372	18,009,482	1,292,197,854	3.6	1,406,644,743	91.9
4	1,030,418,176	0	1,030,418,176	2.9	886,742,086	116.2
5	56,192,220	0	56,192,220	0.2	40,210,013	139.7
計	35,680,225,189	360,000,661	36,040,225,850	100.0	35,514,735,348	101.5
付 記						

資料: 収納課

3 口座振替に関する調

(1) 加入状況

(単位:件・%)

年 度	市・県民税 (普通徴収)		固定・都市税 (土地・家屋)		固定資産税 (償却資産)		軽自動車税	
	加入件数	加入率	加入件数	加入率	加入件数	加入率	加入件数	加入率
26	11,057	23.8	34,014	48.5	581	29.2	779	2.4
27	10,274	23.7	33,961	48.1	619	26.9	766	2.4
28	9,441	24.4	34,323	48.0	622	31.4	756	2.3
29	8,901	23.4	34,356	47.7	652	32.5	741	2.3

資料:収納課

(各年度3月末現在)

(2) 振替状況

(単位:件・千円・%)

区 分		税 目	市・県民税 (普通徴収)	固定・都市税 (土地・家屋)	固定資産税 (償却資産)	軽自動車税	計
振 替 依 頼	件 数		27,307	117,320	1,973	1,088	147,688
	金 額		2,227,254	6,919,247	601,690	6,026	9,754,217
振 替 済	件 数		26,590	115,274	1,958	1,051	144,873
	割 合		97.4	98.3	99.2	96.6	98.1
	金 額		2,166,364	6,790,281	600,308	5,789	9,562,742
	割 合		97.3	98.1	99.8	96.1	98.0
振 替 不 能	件 数		717	2,046	15	37	2,815
	割 合		2.6	1.7	0.8	3.4	1.9
	金 額		60,890	128,966	1,382	237	191,475
	割 合		2.7	1.9	0.2	3.9	2.0

資料:収納課

4 コンビニエンスストア収納に関する調

(単位:件・千円・%)

区 分		市・県民税 (普通徴収)		固定・都市税 (土地・家屋)		固定資産税 (償却資産)		軽自動車税	
年 度			利用率		利用率		利用率		利用率
27	取扱件数	78,626	65.1	83,040	55.0	669	12.3	27,525	67.3
	取扱金額	2,021,359	47.3	1,837,959	23.7	12,733	1.1	114,197	65.4
28	取扱件数	69,280	66.3	87,339	57.0	700	13.4	28,351	68.2
	取扱金額	1,758,010	46.8	1,967,408	25.2	15,151	1.3	145,306	67.2
29	取扱件数	68,689	68.8	90,138	58.6	659	12.7	29,000	70.0
	取扱金額	1,787,624	47.8	2,063,266	26.2	13,958	1.2	155,664	68.8

資料:収納課 (利用率:コンビニエンスストア納付/窓口納付全体)

5 市税延滞金収入状況調

(単位:円・%)

	現 年 度 分		滞 納 繰 越 分		計	
	金 額	構成比	金 額	構成比	金 額	構成比
個 人 市 民 税	1,320,697	33.6	68,589,360	59.7	69,910,057	58.9
法 人 市 民 税	517,600	13.2	612,000	0.5	1,129,600	1.0
固 定・都 市 税 (土地・家屋)	2,082,000	52.9	45,087,638	39.3	47,169,638	39.7
固 定 資 産 税 (償却資産)	11,500	0.3	242,000	0.2	253,500	0.2
軽 自 動 車 税	1,000	0.0	285,172	0.2	286,172	0.2
特別土地保有税	0	0.0	0	0.0	0	0.0
合 計	3,932,797	100.0	114,816,170	100.0	118,748,967	100.0

資料:収納課

6 歳出還付金等に関する調

(単位:件・円)

区分 科目	還 付		充 当		還付加算金		合 計	
	件 数	金 額	件 数	金 額	件 数	金 額	件 数	金 額
市・県 民 税 (普通徴収)	1,308	22,552,897	508	3,031,468	56	110,600	1,872	25,694,965
市・県 民 税 (特別徴収)	1,520	17,037,165	221	1,314,535	33	72,600	1,774	18,424,300
市・県 民 税 (年金特徴)	602	4,858,400	21	69,000	49	100,400	672	5,027,800
法 人 市 民 税	363	273,423,800	83	3,861,100	75	3,157,400	521	280,442,300
固定・都市税 (土地・家屋)	26	1,578,200	10	64,594	9	496,900	45	2,139,694
固 定 資 産 税 (償却資産)	15	345,500	0	0	2	5,100	17	350,600
軽 自 動 車 税	17	47,900	8	25,124	0	0	25	73,024
合 計	3,851	319,843,862	851	8,365,821	224	3,943,000	4,926	332,152,683

資料:収納課

7 督促状発布状況調

(単位:件・円)

税目	区分	年度末調定		督促状発布			
		件数	税額	件数	比率	税額	比率
市・県民税(普通徴収)		122,818	6,083,608,000	28,967	23.6	1,000,464,331	16.4
市・県民税(特別徴収)		280,891	18,693,454,400	3,624	1.3	77,840,600	0.4
法人市民税		7,797	1,968,769,400	299	3.8	19,143,000	1.0
軽自動車税		43,096	236,086,600	5,980	13.9	30,508,600	12.9
固定・都市税(土地・家屋)		287,119	14,672,534,400	23,894	8.3	740,359,264	5.0
固定資産税(償却資産)		7,542	1,770,828,300	223	3.0	6,085,900	0.3

注:件数は期別数

8 財産差押状況

(単位:件・円)

差押物件	区分	差 押		換 価	
		件数	税額	件数	税額
不動産		220	192,332,608	3	19,510,010
電話加入権		0	0	0	0
預金		369	195,151,616	327	68,323,008
その他の債権		526	290,954,959	686	110,180,738
給与		589	224,218,559	3,249	200,828,272
動産他		2	3,018,724	2	2,843,500
計		1,706	905,676,466	4,267	401,685,528

資料:収納課

9 年度別公売実績の調

(単位:件・円)

公売物件	年度	平成27年度		平成28年度		平成29年度	
		件数	売却代金	件数	売却代金	件数	売却代金
不動産		6	83,156,880	10	48,846,021	1	19,510,010
動産等		0 (0)	0 (0)	3 (3)	1,331,331 (1,331,331)	2 (2)	2,843,500 (2,843,500)
電話加入権							
計		6 (0)	83,156,880 (0)	13 (3)	50,177,352 (1,331,331)	3 (2)	22,353,510 (2,843,500)

注: () 内はインターネット公売実績の再掲である。件数は公売で落札のあった物件数である。

10 滞納処分執行停止状況調

税目	区分	法15条の7第1項			左のうち法15条の7第5項				
		第1号(財産なしの者)			(即時消滅)			第2号(生)	
		人数	件数	税 額	人数	件数	税 額	人数	件数
個人市民税(普通徴収)		552	3,191	64,684,359	22	95	5,304,388	175	913
個人市民税(特別徴収)		30	290	3,132,360	19	169	1,918,874	0	0
小 計		582	3,481	67,816,719	41	264	7,223,262	175	913
法人市民税		14	25	1,373,930	10	17	947,700	0	0
固定資産税(土地・家屋)		35	407	9,158,632	12	115	3,995,715	10	145
固定資産税(償却資産)		6	36	1,540,500	4	20	1,186,300	0	0
小 計		41	443	10,699,132	16	135	5,182,015	10	145
軽自動車税		88	231	759,063	6	10	48,363	41	108
都市計画税				1,526,972			666,185		
合 計		725	4,180	82,175,816	73	426	14,067,525	226	1,166

資料: 収納課(市県民税按分率0.3998、固定・都市税按分率0.1429) 注: 件数は期別件数である。
都市計画税の人数、件数は固定資産税(土地・家屋)と同数。

11 市税不納欠損処分明細

税目	理由	法第15条の7第4項 (執行停止後3年経過消滅)		法第15条の7第5項 (執行停止・即時消滅)		法 (5年)
		件 数	税 額	件 数	税 額	件 数
個人市民税(普通徴収)		2,869	61,929,342	95	5,304,388	3,561
個人市民税(特別徴収)		57	713,998	169	1,918,874	339
小 計		2,926	62,643,340	264	7,223,262	3,900
法人市民税		0	0	17	947,700	111
固定資産税(土地・家屋)		472	23,829,944	115	3,997,113	444
固定資産税(償却資産)		0	0	20	1,186,300	41
小 計		472	23,829,944	135	5,183,413	485
軽自動車税		121	349,100	10	48,363	517
都市計画税			3,963,319		664,787	
合 計		3,519	90,785,703	426	14,067,525	5,013

資料: 収納課(市県民税按分率0.3998、固定・都市税按分率0.1426)
注: 件数は期別件数である。
都市計画税の件数は、固定資産税(土地・家屋)と同数。

(単位:人・件・円)

法15条の7 第1項				総 計		
活困窮者)	第3号(所在不明者)					
税 額	人数	件数	税 額	人数	件数	税 額
13,954,648	45	240	4,693,180	772	4,344	83,332,187
0	0	0	0	30	290	3,132,360
13,954,648	45	240	4,693,180	802	4,634	86,464,547
0	0	0	0	14	25	1,373,930
2,718,207	2	13	311,556	47	565	12,188,395
0	0	0	0	6	36	1,540,500
2,718,207	2	13	311,556	53	601	13,728,895
311,600	13	19	44,000	142	358	1,114,663
453,193			51,944			2,032,109
17,437,648	60	272	5,100,680	1,011	5,618	104,714,144

(単位:件・円)

第18条第1項 経過時効消滅)	総 計	
税 額	件 数	税 額
66,983,112	6,525	134,216,842
3,767,388	565	6,400,260
70,750,500	7,090	140,617,102
7,000,100	128	7,947,800
6,730,075	1,031	34,557,132
705,000	61	1,891,300
7,435,075	1,092	36,448,432
1,383,000	648	1,780,463
1,119,325		5,747,431
87,688,000	8,958	192,541,228

12 市税の賦課徴収に要する経費の調

(単位:千円・人・%)

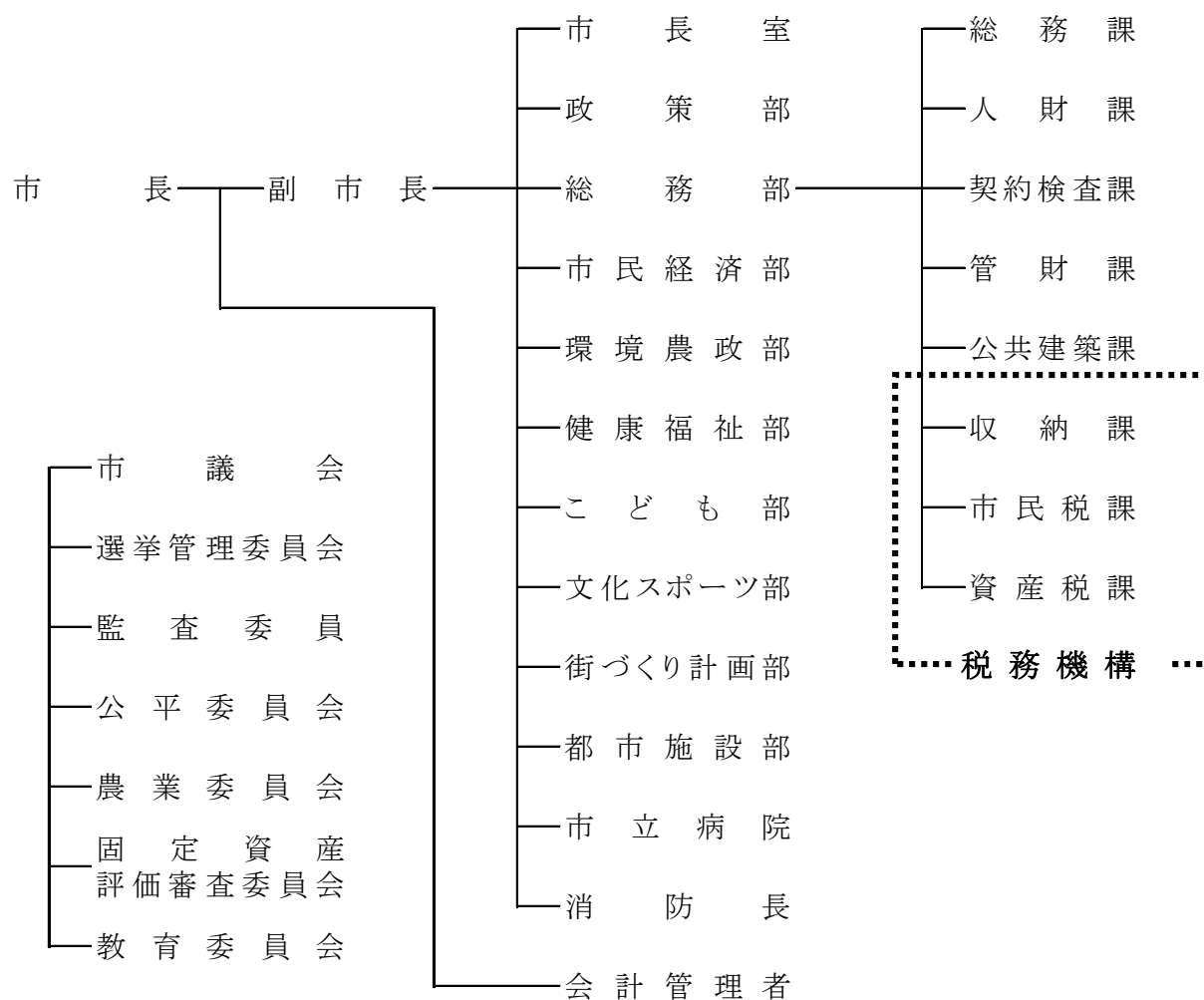
年 度		26	27	28	29	
区 分						
税収入額		(1)市 税	35,544,192	35,514,735	36,176,770	35,546,000
		(2)個 人 県 民 税	9,969,681	10,082,031	10,167,017	10,162,460
		(3)合 計	45,513,873	45,596,766	46,343,787	45,708,460
		対 前 年 比	101.0	100.2	101.6	98.6
徴 税 費	人 件 費	(4)基 本 給	220,477	221,374	227,603	239,787
		(5)諸 手 当	150,646	154,974	155,153	172,479
		(イ)超過勤務手当	22,158	23,651	19,782	28,564
		(ロ)税務特別手当	0	0	0	0
		(ハ)その他の手当	128,488	131,323	135,371	143,915
		(6)そ の 他	62,350	80,844	83,225	90,302
		(7)小 計	433,473	457,192	465,981	502,568
	需 用 費	(8)旅 費	465	560	493	1,038
		(9)賃 金	7,526	7,831	8,144	8,728
		(10)そ の 他	120,326	122,239	156,006	153,493
		(11)小 計	128,317	130,630	164,643	163,259
	報 奨 金 等 の 経 費	(12)前 納 報 奨 金	0	0	0	0
		(13)そ の 他	0	0	0	0
		(14)小 計	0	0	0	0
	その他	(15)そ の 他	21,593	4,560	5,731	6,165
	(16) 合 計		583,383	592,382	636,355	671,992
	対 前 年 比		96.1	101.5	107.4	105.6
(17)県民税徴収取扱費		378,846	378,601	381,048	381,659	
(イ)納税義務者数等を基準にした金額		350,688	351,414	358,497	361,494	
(ロ)徴収金を基準にした金額		28,158	27,187	22,551	20,165	
(ハ)報奨金の額に相当する金額		0	0	0	0	
(18) (16)－(17)		204,537	213,781	255,307	290,333	
徴税費の割合	(19) (16)÷(3)	1.3	1.3	1.4	1.5	
	(20) (18)÷(1)	0.6	0.6	0.7	0.8	
(21) 税 務 職 員 数		75	72	78	74	
ほ か 臨 時 職 員		13	11	16	15	
(22) (1)÷(21)		473,923	493,260	463,805	480,351	

資料 市町村税課税等の調

6 その他

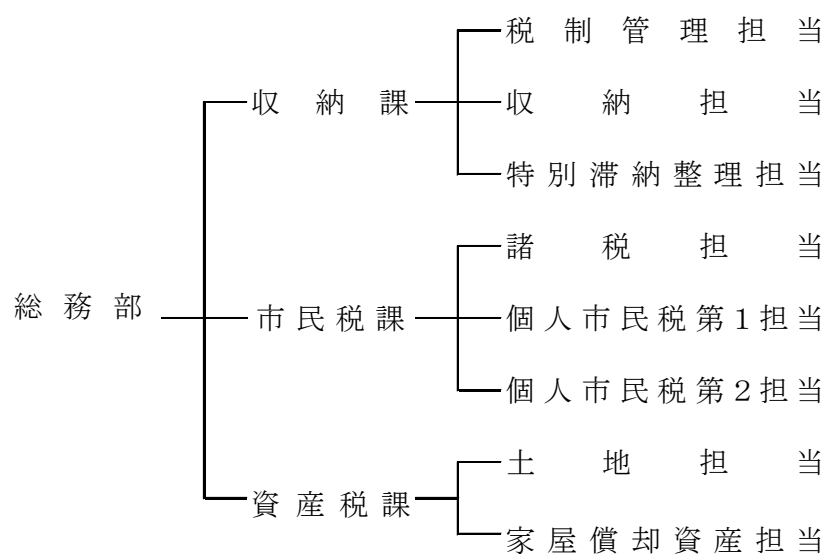
1 組織図

(1) 大和市役所組織図



(平成 30 年 4 月 1 日現在)

(2) 税務機構



(平成 30 年 4 月 1 日現在)

2 税三課事務分掌

課名	担当名	事 務 分 掌
収 納 課	税制管理担当	1. 税務事務の計画及び税制に関すること。
		2. 市税、国民健康保険税、下水道使用料及び下水道受益者負担金(以下、市税等という)並びに市営住宅家賃、市営住宅駐車場使用料及び個人の県民税の賦課担当課との連絡調整に関すること。
		3. 固定資産評価審査委員会に関すること。
		4. 市税収入の総括に関すること。
		5. 税務統計に関すること。
		6. 市税等、市営住宅家賃及び市営住宅駐車場使用料及び個人の県民税の収納に関すること。
		7. 市税等及び個人の県民税の振替納付に関すること。
		8. 過誤納金の処理に関すること。
		9. 納税思想の普及啓発に関すること。
	収納担当	1. 徴収計画に関すること。
		2. 市税等の納付の督促に関すること。
		3. 徴収猶予及び納税相談に関すること。
		4. 滞納の整理及び処分並びに交付要求に関すること。
		5. 市税等徴収嘱託員に関すること。
	担当 納 特別 当 整 滞	1. 上記のうち滞納本税上位500件の高額案件に関すること。
市 民 税 課	諸税担当	1. 法人市民税、軽自動車税及び市たばこ税の調査、申告及び賦課に関すること。
		2. 法人市民税及び軽自動車税の異議申立て及び減免に関すること。
		3. 原動機付自転車及び小型特殊自動車の標識交付に関すること。
	第1担当 個人市民税	1. 個人市県民税の異議申立て及び減免に関すること。
		2. 個人市県民税の調査、申告及び賦課に関すること。
		3. 特別徴収に係る個人市県民税の過不足の調査に関すること。
		4. 普通徴収に係る案件に関すること。
	第2担当 個人市民税	1. 個人市県民税の異議申立て及び減免に関すること。
		2. 個人市県民税の調査、申告及び賦課に関すること。
		3. 特別徴収に係る個人市県民税の過不足の調査に関すること。
		4. 特別徴収に係る案件に関すること。
資 産 税 課	土地担当	1. 固定資産税及び都市計画税の減免及び納期限の延長に関すること。
		2. 固定資産税及び都市計画税の異議申立に関すること。
		3. 固定資産税及び都市計画税の閲覧に関すること。
		4. 市税に係る諸証明に関すること。
		5. 土地の調査、評価及び価格の決定に関すること。
		6. 土地に係る固定資産税及び都市計画税の賦課に関すること。
		7. 土地課税台帳及び土地名寄帳の管理に関すること。
		8. 特別土地保有税に関すること。
		9. 国有資産等所在市町村交付金に関すること。
	家屋償却資産担当	1. 固定資産税及び都市計画税の減免及び納期限の延長に関すること。
		2. 固定資産税及び都市計画税の異議申立に関すること。
		3. 固定資産課税台帳の縦覧に関すること。
		4. 家屋の調査、評価及び価格の決定に関すること。
		5. 家屋に係る固定資産税及び都市計画税の賦課に関すること。
		6. 家屋課税台帳及び家屋名寄帳の管理に関すること。
		7. 償却資産の調査、評価及び価格の決定に関すること。
		8. 償却資産に係る固定資産税の賦課に関すること。

3 税務職員に関する調

(1)職員に関する調

(単位:人・%)

区 分 \ 年 度	26	27	28	29	30
市 職 員 数	1,855	1,891	1,898	1,909	1,911
市長部局職員数 (A)	976	998	987	994	994
税務関係職員数 (B)	69	70	70	69	70
(B) ÷ (A)	7.1	7.0	7.1	6.9	7.0

(各年4月1日現在)

(2)税務関係職員調

(単位:人)

（単位：人）

部	課	担 当	職名及び人員					
			参事兼課長	主幹兼係長	係長	主 査	主 事	計
総務部	収納課	税制管理担当	0	0	1	2	3	6
		収 納 担 当	0	0	1	7	9	17
		特別滞納整理担当	0	0	1	3	1	5
		計	1	0	3	12	13	29
	市民税課	諸 税 担 当	0	0	1	2	1	4
		個人市民税第1担当	0	0	1	3	4	8
		個人市民税第2担当	0	0	1	4	3	8
		計	1	0	4	9	8	22
	資産税課	土 地 担 当	0	0	1	4	3	8
		家屋償却資産担当	0	0	1	5	4	10
		計	1	0	2	9	7	19
税 務 職 員 計			3	0	9	30	28	70

(平成30年4月1日現在)

(3) 税務職員年齢別調

(単位:人・歳)

課 名 \ 年齢区分	20歳未満	30歳未満	40歳未満	50歳未満	50歳以上	計	平均年齢
収 納 課	0	5	15	7	2	29	37.1
市 民 税 課	0	4	12	2	4	22	37.0
資 産 税 課	0	5	5	6	3	19	38.3
計	0	14	32	15	9	70	37.4

(平成30年4月1日現在)

(4) 税務職員税務経験年数調

(単位:人)

課 名 \ 年数区分	1年未満	2年未満	3年未満	5年未満	10年未満	10年以上	計	平均年数
収 納 課	6	3	5	7	5	3	29	4年3ヶ月
市 民 税 課	5	4	2	3	4	4	22	5年0ヶ月
資 産 税 課	3	3	2	4	5	2	19	4年6ヶ月
計	14	10	9	14	14	9	70	4年6ヵ月

(平成30年4月1日現在)

4 最近の主な税務事務実施状況

収 納 課	H11年 4月	市税の郵便局における自動払込み開始
	H12年 3月	市税の全期前納報奨金制度廃止
	〃 4月	督促状等発送の外部委託開始
	〃 4月	口座振替の「領収のお知らせ」発行廃止
	〃 10月	大和市市税等収納率向上対策本部設置
	〃 11月	管理職等動員による一斉滞納整理の実施
	H13年 1月	滞納管理システム導入
	〃 3月	不動産公売開始
	〃 9月	市税等滞納者に対する行政サービスの給付等の制限開始
	〃 11月	自動車公売開始
	H14年 1月	市税ホームページ(市民税課、資産税課と共同)開設
	〃 10月	市税等徴収嘱託員制度開始
	H15年 5月	特別滞納整理担当の設置
	H16年 2月	土・日曜日の納税相談、収納業務の試行実施
	〃 4月	火・木曜日の夜間納税相談、収納業務の実施
	H17年 4月	コンビニエンス・ストア収納業務開始
	H18年10月	インターネット公売開始

市民税課	H13年 6月	過年度証明のオンライン処理再構築
	H14年 4月	過年度課税のオンライン処理再構築
	〃 5月	特別徴収納入書(OCR)発行業務委託
	〃 7月	課税状況の調作成委託
	H15年 4月	課税資料OCR機器システム導入業務委託
	H17年 5月	軽自動車税納税通知書のコンビニエンス・ストア対応納付書開始
	H18年 6月	市・県民税納税通知書の単票化及びコンビニエンス・ストア対応納付書開始
	H21年 10月	市・県民税の公的年金からの天引き(特別徴収)を開始
	H23年 1月	所得税確定申告書のデータ連携(国税連携)開始
	〃 10月	新基幹システムの運用開始
	〃 12月	給与支払報告書・法人市民税関係申告書の電子申告開始
	H28年 4月	軽自動車検査情報市区町村提供サービスの利用開始
	H29年 5月	秘匿措置として、特別徴収税額決定通知書(納税義務者用)を圧着三つ折り式に変更

資産税課	H11年 4月	税務地図情報システム導入
	〃 7月	資産税課ホームページ開設
	H12年 4月	市内全域の宅地に市街地宅地評価法(路線価方式)を適用
	〃 5月	課税明細書の送付開始
	〃 7月	課税台帳等のCD-R化の開始
	H14年 3月	分室・連絡所による諸証明(固定資産関係を除く)の直接交付開始
	〃 4月	家屋評価システム導入
	〃 5月	同一住所の共有者へ納税告知の開始(代表者を含む連名3名まで)
	H15年 4月	土地・家屋閲覧簿の廃止
	〃 11月	土地異動連絡票のペーパーレス化(電子データ化)
	H16年 2月	土・日曜日の市税等証明交付事務の試行実施
	〃 4月	分室での家屋登録証明交付開始
	H17年 4月	各連絡所での家屋登録証明交付開始
	〃 4月	土地課税台帳のペーパーレス化(電子台帳化)
	〃 5月	共有者へ確定通知書送付開始
	〃 5月	渋谷(南部地区)土地区画整理事業施行地区でのみなす課税開始
	H18年 5月	納税通知書の単票化及びコンビニエンス・ストア対応納付書開始
	〃 5月	同一住所の共有者へ納税告知の拡大(代表者を含む連名6名まで)
	H19年12月	電算処理帳票の一部ペーパーレス化(PDF化)
	H21年 4月	耐震改修工事を実施した住宅に対する減免制度スタート(H26年度まで)

(平成30年4月30日現在)

5 税制一覧表

税目	納税義務者	賦課期日	徴収方法	納 期
市民税 (個人)	1.市内に住所を有する個人 ⇒均等割額、所得割額の合算額	1月1日	1)普通徴収	1期 6月1日～6月30日 2期 8月1日～8月31日 3期 10月1日～10月31日 4期 翌年1月1日～1月31日
	2.市内に事務所、事業所又は家屋敷を有する個人で、市内に住所を有しない者 ⇒均等割額のみ		2)特別徴収	徴収した月の翌月10日 徴収月 [給与所得者] 6月～翌年5月まで 年12回 [年金所得者] 仮徴収期間:4月・6月・8月 本徴収期間:10月・12月・翌年2月
市民税 (法人)	1.市内に事務所、事業所を有する法人 ⇒均等割額と法人割額の合算額 2.市内に寮等のみを有し、事務所又は事業所を有しない法人 ⇒均等割額のみ			原則として事業年度終了後2月以内
固定資産税	土地、家屋、償却資産の所有者	1月1日	普通徴収	1期 5月1日～5月31日 2期 7月1日～7月31日 3期 9月1日～10月2日 4期 12月1日～1月4日
都市計画税	市街化区域内に所在する土地、家屋の所有者			
軽自動車税	1.原動機付自動車の所有者 2.軽自動車の所有者 3.小型特殊自動車の所有者 4.二輪の小型自動車の所有者 ただし、所有権留保されている場合にあっては使用者	4月1日	普通徴収	5月11日～5月31日
市たばこ税	たばこの卸売り販売業者等		申告納付	翌月末日
特別土地保有税	土地の所有者又は取得者 *H15年度から当分の間、新たな課税は行わない		申告納付	保有分 5月31日 取得分 1月1日前1年以内の取得分 2月末日 7月1日前1年以内の取得分 8月31日

課税標準及び税率

・均等割

資本金等の額A	市内従業者数B	均等割額
下記以外の法人等	—	5万円
A ≤ 1千万円	B > 50人	12万円
	B ≤ 50人	5万円
1千万円 < A ≤ 1億円	B > 50人	15万円
	B ≤ 50人	13万円
1億円 < A ≤ 10億円	B > 50人	40万円
	B ≤ 50人	16万円
10億円 < A ≤ 50億円	B > 50人	175万円
	B ≤ 50人	41万円
50億円 < A	B > 50人	300万円
	B ≤ 50人	41万円

※「下記以外の法人等」とは、大和市税条例第12条の
表中の1に掲げる法人です

・法人割

H26年9月以前事業年度開始法人		H26年10月以降事業年度開始法人
資本金等の額A	法人税割	法人税割
A > 1億円	14.7%	12.1%
A ≤ 1億円	12.3%	9.7%

(固定資産税) 課税台帳に登録された価格 1.4%

(都市計画税) 課税台帳に登録された価格 0.2%

・原動機付自転車、軽二輪、小型特殊自動車等

車種区分		標準税率(年額)	
		平成27年度まで	平成28年度から
原動機付 自転車	50CC以下	1,000円	2,000円
	50CC超～90CC以下	1,200円	2,000円
	90CC超～125CC以下	1,600円	2,400円
	ミニカー	2,500円	3,700円
軽二輪(125CC超～250CC以下)		2,400円	3,600円
小型二輪(250CC超)		4,000円	6,000円
被けん引車		2,400円	3,600円
小型特殊 自動車	農耕作業用	1,000円	2,000円
	その他(フォークリフト等)	4,700円	5,900円

・三輪、四輪以上の軽自動車

車種区分			(1)従来の税率	(2)標準税率	(3)重課税率	(4)軽課税率(グリーン化特例)		
						税率(2)を 約75%軽減	税率(2)を 約50%軽減	税率(2)を 約25%軽減
			H27.3.31までに 登録した車両	H27.4.1以降に 新車新規登録 した車両	新車新規登録 から13年以上経 過した車両	電気自動車な ど	【乗用】H32年 度燃費基準 +30%達成車 【貨物】H27年 度燃費基準 +35%達成車	【乗用】H32年 度燃費基準 +10%達成車 【貨物】H27年 度燃費基準 +15%達成車
四輪以上	乗 用	自家用	7,200円	10,800円	12,900円	2,700円	5,400円	8,100円
		営業用	5,500円	6,900円	8,200円	1,800円	3,500円	5,200円
	貨物用	自家用	4,000円	5,000円	6,000円	1,300円	2,500円	3,800円
		営業用	3,000円	3,800円	4,500円	1,000円	1,900円	2,900円
三 輪			3,100円	3,900円	4,600円	1,000円	2,000円	3,000円

平成30年度の税率は、「新車新規登録年月」(初度検査年月)と「燃費性能など」で判定し、(1)従来の税率 (2)標準税率 (3)重課税率 (4)軽課税率 のいずれかを適用します。

☆平成30年度の(3)重課税率は、「新車新規登録年月」が平成17年3月以前の三輪と四輪以上の軽自動車に課されます。
☆平成29年4月1日から平成30年3月31日までに新車新規登録し、一定の環境性能を有する車両には、(4)軽課税率(グリーン化特例)が適用され、平成30年度(初年度)分のみ税率が軽減されます。

売り渡し本数1,000本につき5,262円(平成30年10月から5,692円、平成32年10月から6,122円、平成33年10月から6,552円)
旧3級品 3,355円(平成27年度まで2,495円、平成28年度から2,925円、29年度から3,355円、30年度から4,000円、31年10月から5,692円)

・保有分

土地の取得価額又は修正取得価額 1.4%

・取得分

土地の取得価額 3%

6 市税に係る証明、閲覧件数等の調

(単位:件・円)

（単位：円）

区 分 \ 年 度			27		28		29	
			件 数	金 額	件 数	金 額	件 数	金 額
有料証明・閲覧	市 民 税	市県民税証明	38,187	11,456,100	37,914	11,374,200	38,490	11,547,000
		法人所在証明	119	35,700	82	24,600	23	6,900
	納 税	納 税 証 明	4,252	1,275,600	4,081	1,224,300	4,350	1,305,000
	資 産 税	固定資産証明	10,935	3,280,500	11,966	3,589,800	10,583	3,174,900
		閱 覧	53	15,900	44	13,200	44	13,200
		住宅家屋証明	1,517	1,972,100	1,205	1,566,500	1,311	1,704,300
	計		55,063	18,035,900	55,292	17,792,600	54,801	17,751,300
公用・手数料免除無料証明	市・県民税証明		496	—	582	—	622	—
	納 税 証 明		2,261	—	2,386	—	2,318	—
	資産税証明他 （登録価格通知含む）		1,715	—	1,831	—	1,747	—
	計		4,472	—	4,799	—	4,687	—
合 計			59,535	18,035,900	60,091	17,792,600	59,488	17,751,300

市 税 概 要 平成 30 年度

発 行 平成 30 年 12 月
発 行 者 大 和 市
編 集 大和市役所 総務部 収納課
 大和市下鶴間一丁目 1 番 1 号
 電話:046-263-1111(代表)
 内線:5240、5246
 FAX:046-263-6843
 Eメール:so_shuun@city.yamato.lg.jp