

市 税 概 要

令 和 7 年 度



目 次

1 総括

1 大和市の概況	3
2 人口、世帯数等の推移	4
3 令和6年度一般会計決算構成図	5
4 令和6年度一般会計決算	6
5 令和7年度一般会計当初予算構成図	8
6 令和7年度一般会計当初予算	9
7 一般会計歳入歳出決算額と市税決算額等の推移	10
8 市税当初予算額の推移	11
9 市税税目別決算額の推移	12

2 市民税

1 個人市民税所得者別納税義務者数の推移	17
2 個人市民税給与収入金額等の推移	17
3 個人市民税所得者別税額等（令和7年度）	18
4 個人市民税課税額等の推移	18
5 個人市民税所得割課税者の推移	20
6 分離譲渡所得の推移	22
7 所得控除額の推移	22
8 税額控除額等の推移	23
9 個人市民税所得割課税者の課税標準額段階別構成比（令和7年度）	24
10 法人市民税均等割の税率区分による納税義務者数の推移	26
11 法人市民税月別調定額の推移	28
12 法人市民税業種別調定額等	30

3 固定資産税・都市計画税

1 固定資産税等納税者数と調定額の推移	35
2 固定資産税納税者数の推移	35
3 固定資産税等調定額の推移	36
4 土地概況の推移	36
5 土地の価格等に関する調（令和7年度）	38
6 土地に係る納税義務者数に関する調（令和7年度）	38
7 家屋概況の推移	40
8 家屋の価格等に関する調（令和7年度）	40
9 家屋に係る納税義務者数に関する調（令和7年度）	41
10 償却資産概況の推移	42
11 償却資産の価格等に関する調（令和7年度）	42
12 償却資産に係る納税義務者数に関する調（令和7年度）	43
13 国有資産等所在市町村交付金概況の推移	44
14 土地（家屋）価格等縦覧帳簿の縦覧及び評価審査状況の推移	44

15	都市計画税概況の推移	46
16	都市計画区域及び課税区域に関する調（令和 7 年度）	46
17	都市計画税の価格等に関する調（令和 7 年度）	46
18	都市計画税に係る納税義務者数に関する調（令和 7 年度）	48

4 諸税

1	軽自動車税種別割・環境性能割調定額等調	51
2	軽自動車等台数の推移	52
3	軽自動車税（四輪のみ）税率区分別台数	54
4	市たばこ税月別調定額等の推移	56

5 徴収

1	市税年度別収納率の推移	61
2	市税月別収入額調	62
3	口座振替の加入状況に関する調	63
4	納付方法別利用状況に関する調	63
5	市税延滞金収入状況調	64
6	歳出還付金等に関する調	64
7	督促状発布状況調	65
8	財産差押状況	65
9	年度別公売実績の調	65
10	滞納処分執行停止状況調	66
11	市税不納欠損処分明細	66
12	市税の賦課徴収に要する経費の調	68

6 その他

1	組織図	71
2	税三課事務分掌	72
3	税務職員に関する調	73
4	税制一覧表	74
5	最近の主な税務事務実施状況	76
6	市税に係る証明、閲覧件数等の調	77

1 総 括



大 和 市 章
(昭和 28 年 11 月 3 日制定)

1 大和市の概況

(1) 沿革

明治 4 年	廃藩置県により神奈川県に属する。
明治 6 年	県内行政区画の改正により、下鶴間村、深見村、上草柳村、下草柳村、福田村、上和田村、下和田村、長後村、高倉村、本蓼川村となる。
明治 22 年 4 月 1 日	町村制実施により、下鶴間村、深見村、上草柳村、下草柳村、上和田村飛地が合併し、鶴見村となる。
	福田村、上和田村、下和田村、長後村、高倉村、本蓼川村飛地が合併し、渋谷村となる。
明治 24 年 9 月 28 日	鶴見村の分村問題で、村中を「大きく和する」という意味から、鶴見村を大和村と改称する。
昭和 18 年 11 月 3 日	大和村、町制を施行し大和町となる。
昭和 19 年 11 月 3 日	渋谷村、町制を施行し渋谷町となる。
昭和 30 年 4 月 5 日	渋谷町の長後・高倉地区が藤沢市へ編入、渋谷村となる。
昭和 31 年 9 月 1 日	大和町に渋谷村が編入合併する。
昭和 34 年 2 月 1 日	大和町、市制を施行し大和市となる。
平成 12 年 11 月 1 日	特例市(現:施行時特例市)へ移行する。

(2) 地 勢 及 び 位 置

本市は神奈川県のおぼ中央部に位置し、都心から 40km 圏内にあります。市域は南北に細長く、丘陵起伏がほとんどありません。

鉄道は市の中心部を東西に相模鉄道本線、南北に小田急江ノ島線が走り、北部には東急田園都市線が乗り入れ、市域に 8 駅があります。また、道路網も国道 16 号、246 号及び 467 号のほか県道 4 線が縦横に走り、東名高速道路横浜町田インターチェンジにも近いなど、交通の利便性に恵まれています。

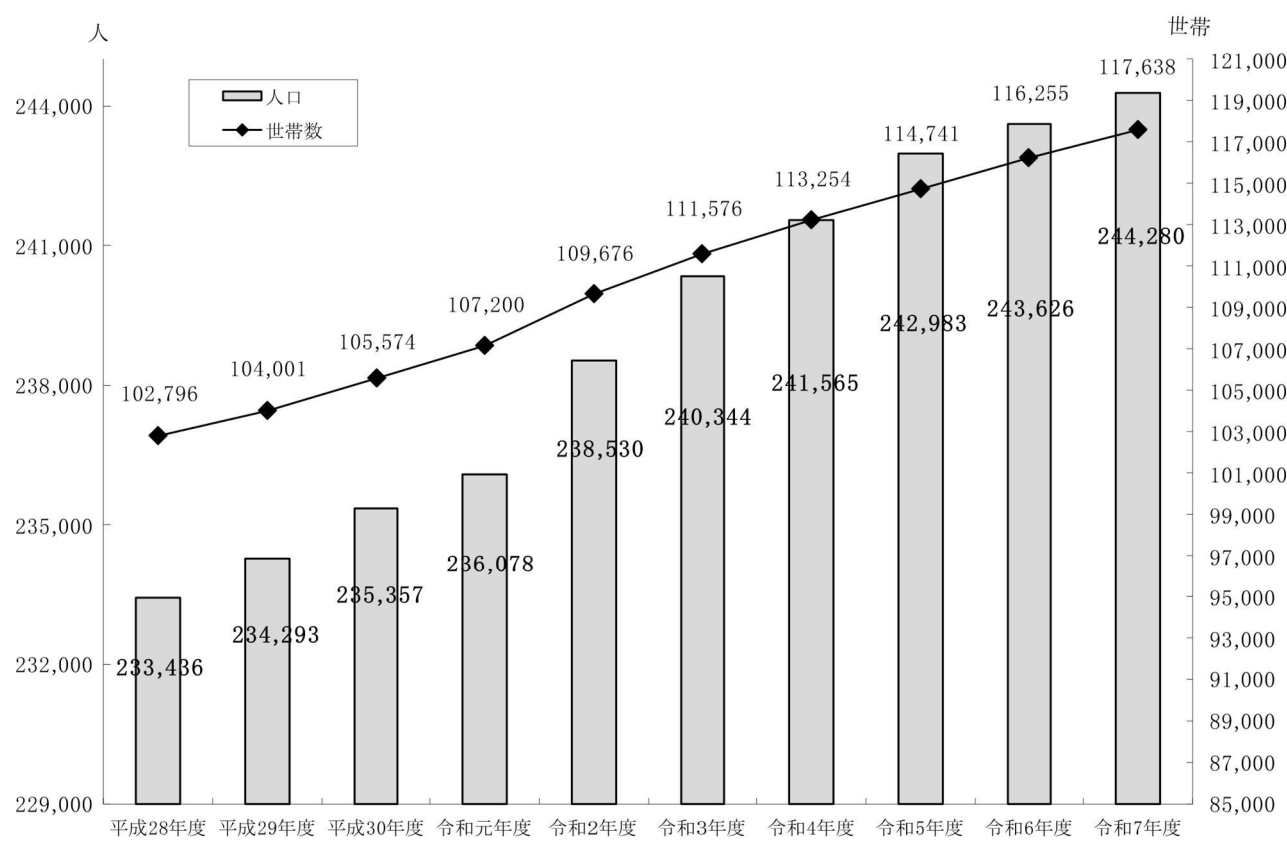


大和市役所の所在地：神奈川県大和市下鶴間一丁目 1 番 1 号

面 積 (k m ²)	海 抜 (m)		
	市 役 所 位 置	最 高	最 低
	66.8	91.149	28.247

注：面積については令和 7 年 7 月 1 日国土交通省国土地理院公表による。

2 人口、世帯数等の推移



人口と世帯数等の推移

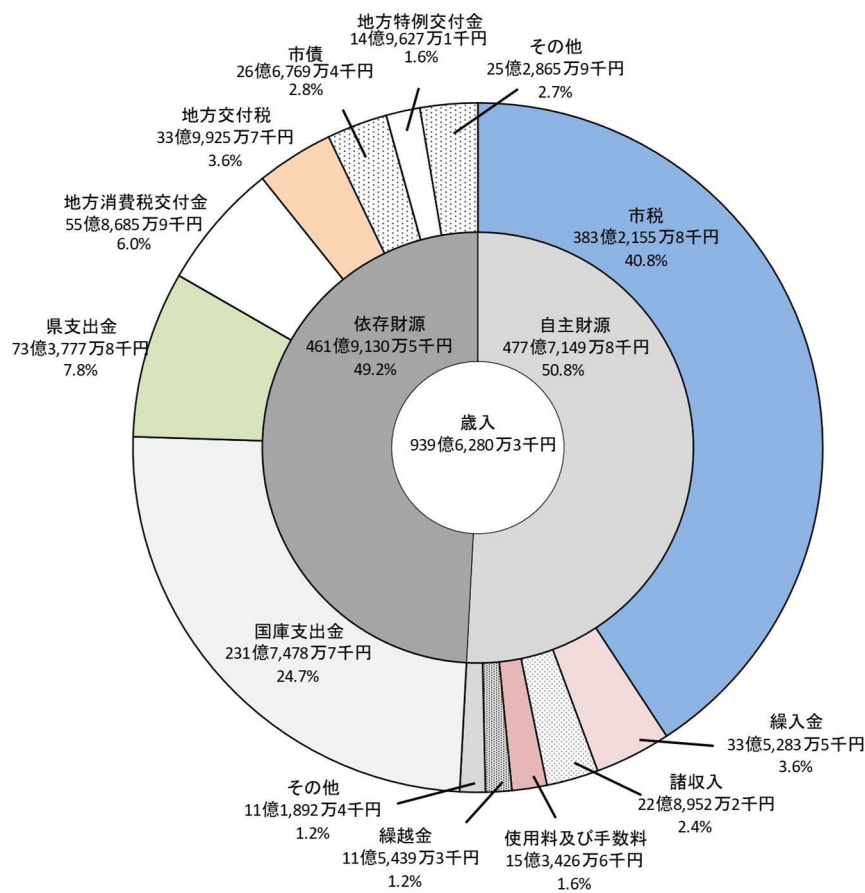
(単位:人)

年度	世 帯 数	人 口			人口密度 (1Km ² 当り)	1世帯あたりの 人 数
		総 数	男	女		
平 成 28 年 度	102,796	233,436	116,895	116,541	8,617	2.3
平 成 29 年 度	104,001	234,293	117,222	117,071	8,649	2.3
平 成 30 年 度	105,574	235,357	117,627	117,730	8,688	2.2
令 和 元 年 度	107,200	236,078	117,963	118,115	8,715	2.2
令 和 2 年 度	109,676	238,530	119,160	119,370	8,805	2.2
令 和 3 年 度	111,576	240,344	120,005	120,339	8,872	2.2
令 和 4 年 度	113,254	241,565	120,421	121,144	8,917	2.1
令 和 5 年 度	114,741	242,983	121,074	121,909	8,969	2.1
令 和 6 年 度	116,255	243,626	121,252	122,374	8,993	2.1
令 和 7 年 度	117,638	244,280	121,390	122,890	9,017	2.1

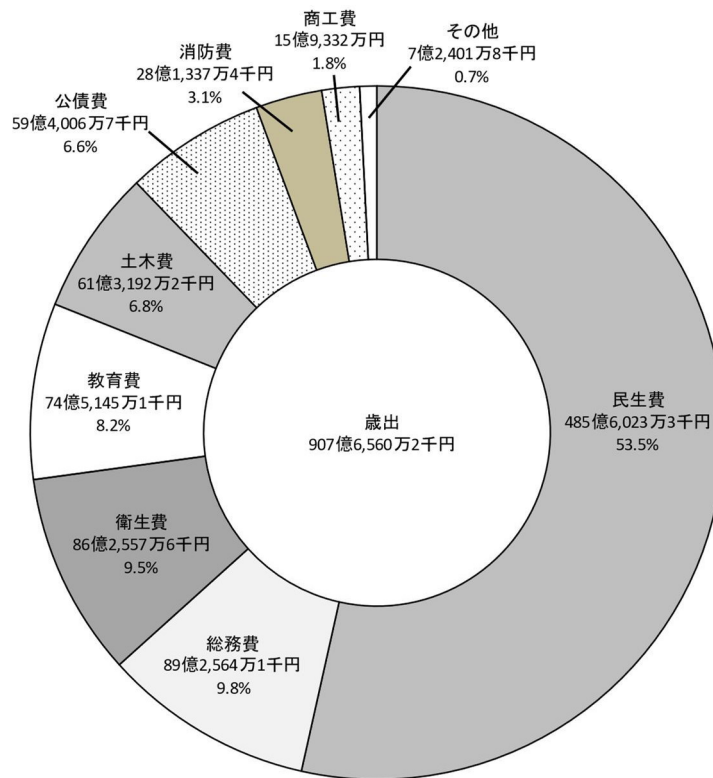
(各年4月1日現在)

3 令和6年度一般会計決算構成図

(1) 歳入



(2) 歳出



4 令和6年度一般会計決算

(単位:千円・%)

歳 入				
区 分	予 算 現 額	決 算 額	構 成 比	
			予 算 現 額	決 算 額
自 主 財 源	47,783,178	47,771,498	50.1	50.8
市 税	37,717,000	38,321,558	39.6	40.8
繰 入 金	3,376,678	3,352,835	3.5	3.6
諸 収 入	2,447,364	2,289,522	2.6	2.4
使用料及び手数料	1,600,507	1,534,266	1.7	1.6
繰 越 金	1,154,392	1,154,393	1.2	1.2
そ の 他	1,487,237	1,118,924	1.6	1.2
負 担 金	819,743	795,458	0.9	0.9
財 産 収 入	469,267	213,779	0.5	0.2
寄 附 金	198,227	109,687	0.2	0.1
依 存 財 源	47,524,459	46,191,305	49.9	49.2
国 庫 支 出 金	24,678,569	23,174,787	25.9	24.7
県 支 出 金	7,511,368	7,337,778	7.9	7.8
地方消費税交付金	5,475,000	5,586,859	5.7	6.0
地 方 交 付 税	3,379,174	3,399,257	3.5	3.6
市 債	3,019,594	2,667,694	3.2	2.8
地方特例交付金	1,468,608	1,496,271	1.5	1.6
そ の 他	1,992,146	2,528,659	2.1	2.7
株式等譲渡所得割交付金	339,000	627,920	0.4	0.7
法人事業税交付金	420,000	517,381	0.4	0.6
配当割交付金	296,000	437,217	0.3	0.5
地方譲与税	414,000	411,665	0.4	0.4
国有提供施設等所在市町村 助成交付金等	364,146	363,813	0.4	0.4
環境性能割交付金	105,000	112,960	0.1	0.1
交通安全対策特別交付金	28,000	26,606	0.0	0.0
利子割交付金	14,000	19,092	0.0	0.0
ゴルフ場利用税交付金	12,000	12,005	0.0	0.0
自動車取得税交付金	0	0	0.0	0.0
合 計	95,307,637	93,962,803	100.0	100.0

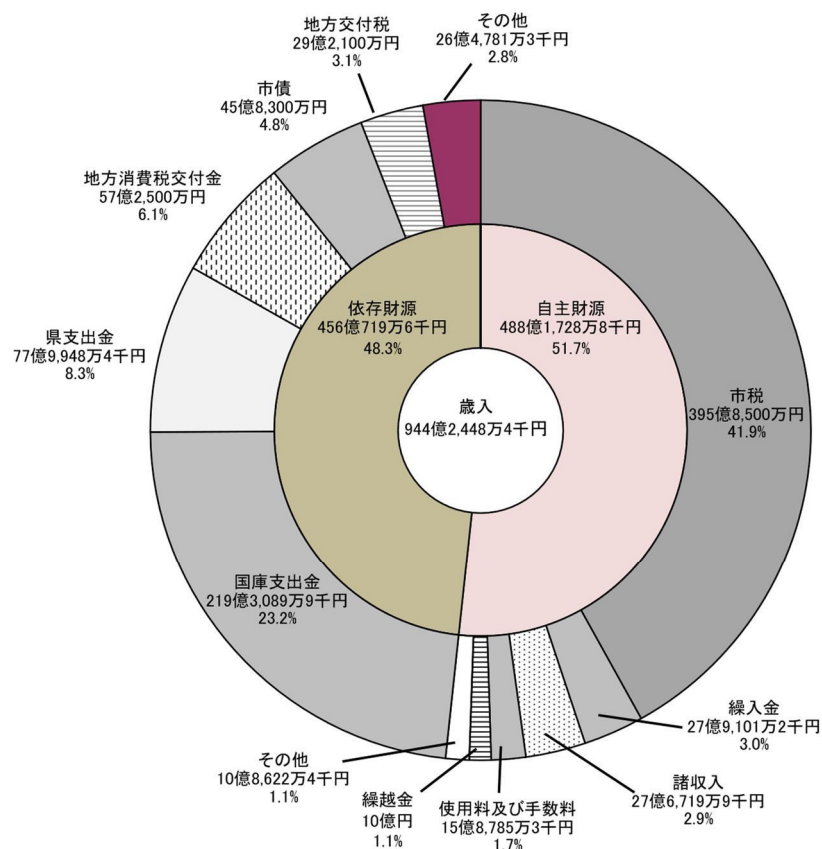
※端数処理のため「自主財源」「依存財源」「その他」の構成比は内訳の計とは必ずしも一致しません。

(単位:千円・%)

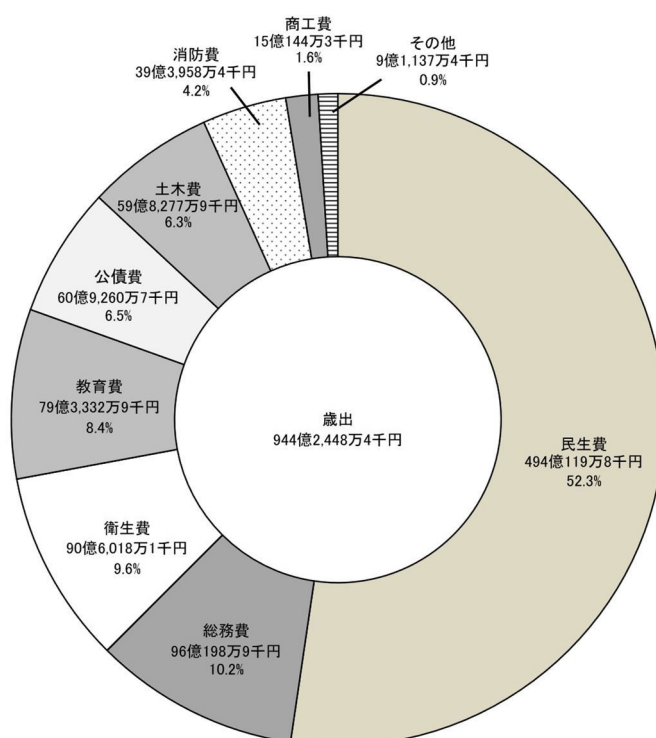
歳 出				
区 分	予 算 現 額	決 算 額	構 成 比	
			予算現額	決 算 額
民 生 費	51,172,990	48,560,233	53.7	53.5
総 務 費	9,372,272	8,925,641	9.8	9.8
衛 生 費	9,103,426	8,625,576	9.6	9.5
教 育 費	7,893,254	7,451,451	8.3	8.2
土 木 費	6,422,621	6,131,922	6.7	6.8
公 債 費	5,940,240	5,940,067	6.2	6.6
消 防 費	2,869,566	2,813,374	3.0	3.1
商 工 費	1,677,930	1,593,320	1.8	1.8
そ の 他	855,338	724,018	0.9	0.7
議 会 費	408,434	389,902	0.4	0.4
労 働 費	222,482	216,027	0.2	0.2
農 林 費	136,708	117,470	0.1	0.1
諸 支 出 金	1,067	619	0.0	0.0
予 備 費	70,647	0	0.1	0.0
災 害 復 旧 費	16,000	0	0.0	0.0
合 計	95,307,637	90,765,602	100.0	100.0

5 令和7年度一般会計当初予算構成図

(1) 歳入



(2) 歳出



6 令和7年度一般会計当初予算

(単位:千円・%)

歳 入			歳 出		
款	予 算 額	構成比	款	予 算 額	構成比
自 主 財 源	48,817,288	51.7	民 生 費	49,401,198	52.3
市 税	39,585,000	41.9	総 務 費	9,601,989	10.2
繰 入 金	2,791,012	3.0	衛 生 費	9,060,181	9.6
諸 収 入	2,767,199	2.9	教 育 費	7,933,329	8.4
使用料及び手数料	1,587,853	1.7	公 債 費	6,092,607	6.5
繰 越 金	1,000,000	1.1	土 木 費	5,982,779	6.3
そ の 他	1,086,224	1.1	消 防 費	3,939,584	4.2
負 担 金	828,860	0.9	商 工 費	1,501,443	1.6
寄 附 金	134,815	0.1	そ の 他	911,374	0.9
財 産 収 入	122,549	0.1	議 会 費	427,442	0.5
依 存 財 源	45,607,196	48.3	労 働 費	223,013	0.2
国庫支出金	21,930,899	23.2	農 林 費	143,814	0.1
県 支 出 金	7,799,484	8.3	予 備 費	100,000	0.1
地方消費税交付金	5,725,000	6.1	災害復旧費	16,000	0.0
市 債	4,583,000	4.8	諸 支 出 金	1,105	0.0
地方交付税	2,921,000	3.1			
そ の 他	2,647,813	2.8			
法人事業税交付金	513,000	0.5			
地方譲与税	439,000	0.5			
株式等譲渡所得割交付金	372,000	0.4			
国有提供施設等所在市町村助成交付金等	363,813	0.4			
地方特例交付金	337,000	0.4			
配当割交付金	334,000	0.4			
利子割交付金	140,000	0.1			
環境性能割交付金	108,000	0.1			
交通安全対策特別交付金	28,000	0.0			
ゴルフ場利用税交付金	13,000	0.0			
合 計	94,424,484	100.0	合 計	94,424,484	100.0

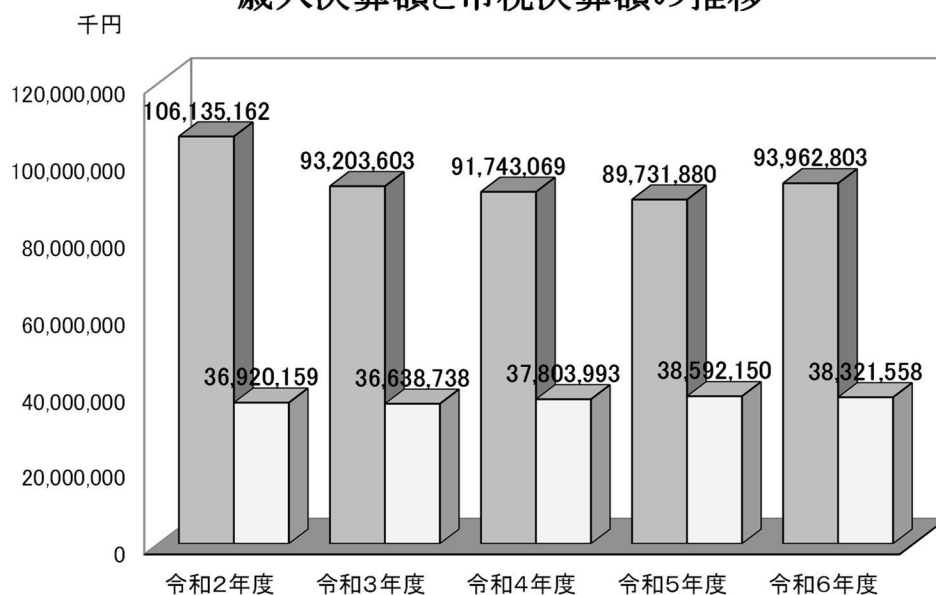
7 一般会計歳入歳出決算額と市税決算額等の推移

区 分 \ 年 度		令和2年度	令和3年度	令和4年度	令和5年度	令和6年度
歳 入 [A] (千円)		106,135,162	93,203,603	91,743,069	89,731,880	93,962,803
歳 出 [B] (千円)		102,427,018	88,252,828	88,016,787	87,427,487	90,765,602
差 引 [A]－[B] (千円)		3,708,144	4,950,775	3,726,282	2,304,393	3,197,201
市 税 [C] (千円)		36,920,159	36,638,738	37,803,993	38,592,150	38,321,558
歳 入 に 占 め る 市 税 の 割 合 [C]／[A] (%)		34.8	39.3	41.2	43.0	40.8
前 年 比 (%)	歳 入	135.0	87.8	98.4	97.8	104.7
	歳 出	134.4	86.2	99.7	99.3	103.8
	市 税	101.1	99.2	103.2	102.1	99.3
人 口 [D] (人)		238,530	240,344	241,565	242,983	243,626
世 帯 数 [E] (世帯)		109,676	111,576	113,254	114,741	116,255
人 口 1 人 あ た り の 市 税 負 担 額 [C]／[D] (円)		154,782	152,443	156,496	158,827	157,297
1 世 帯 あ た り の 市 税 負 担 額 [C]／[E] (円)		336,629	328,375	333,798	336,341	329,634

※人口、世帯数は各年度4月1日現在の数値です。

※端数処理のため、差引が一致しない場合があります。

歳入決算額と市税決算額の推移



■ 歳 入 [A] (千円)
□ 市 税 [C] (千円)

8 市税当初予算額の推移

(単位:千円・%)

税 目			年 度	令和5年度	令和6年度		令和7年度	
				当初予算額	当初予算額	伸率	当初予算額	伸率
市 税	現 年 度 分			37,902,900	37,436,200	-1.2	39,317,000	5.0
	滞 繰 分			274,100	280,800	2.4	268,000	-4.6
	総 計			38,177,000	37,717,000	-1.2	39,585,000	5.0
市 民 税	合 計			18,649,700	17,932,500	-3.8	19,557,200	9.1
個 人	現年度分	普通徴収		3,810,200	3,593,600	-5.7	3,897,800	8.5
		年金特徴		613,900	546,200	-11.0	582,000	6.6
		給与特徴		12,392,100	11,976,400	-3.4	13,127,300	9.6
	滞 繰 分			190,000	198,600	4.5	193,900	-2.4
	計			17,006,200	16,314,800	-4.1	17,801,000	9.1
法 人	現 年 度 分			1,641,500	1,615,600	-1.6	1,753,500	8.5
	滞 繰 分			2,000	2,100	5.0	2,700	28.6
	計			1,643,500	1,617,700	-1.6	1,756,200	8.6
固 定 資 産 税	合 計			15,250,400	15,401,300	1.0	15,633,500	1.5
土地・家屋	現 年 度 分			13,145,200	13,361,600	1.6	13,596,800	1.8
	滞 繰 分			64,800	63,800	-1.5	57,800	-9.4
	計			13,210,000	13,425,400	1.6	13,654,600	1.7
償却資産	現 年 度 分			1,960,700	1,897,300	-3.2	1,901,300	0.2
	滞 繰 分			1,000	400	-60.0	600	50.0
	計			1,961,700	1,897,700	-3.3	1,901,900	0.2
交 付 金	現 年 度 分			78,700	78,200	-0.6	77,000	-1.5
軽自動車税	現年度分	種別割		285,400	296,100	3.7	299,300	1.1
		環境性能割		18,000	18,000	0.0	26,700	48.3
	滞 繰 分			4,600	4,800	4.3	3,700	-22.9
	計			308,000	318,900	3.5	329,700	3.4
市たばこ税	現 年 度 分			1,772,000	1,826,000	3.0	1,796,000	-1.6
	滞 繰 分			0	0	-	0	-
	計			1,772,000	1,826,000	3.0	1,796,000	-1.6
都市計画税	現 年 度 分			2,185,200	2,227,200	1.9	2,259,300	1.4
	滞 繰 分			11,700	11,100	-5.1	9,300	-16.2
	計			2,196,900	2,238,300	1.9	2,268,600	1.4

9 市税 税目別決算額の推移

年 度			令和3年度							令和4年度						
税 目 区 分			調 定 額	収 入 済 額	不納欠損額	収入未済額	収納率	前 年 比		調 定 額	収 入 済 額	不納欠損額	収入未済額	収納率	前 年 比	
								調定額	収入済額						調定額	収入済額
市 税	現 年 度 分		36,601,314	36,258,377	95	342,843	99.1	98.7	99.0	37,907,068	37,530,218	0	376,850	99.0	103.6	103.5
	滞 繰 分		1,196,030	380,362	99,543	716,126	31.8	104.7	128.4	1,063,210	273,775	98,550	690,885	25.8	88.9	72.0
	總 計		37,797,345	36,638,738	99,638	1,058,969	96.9	98.9	99.2	38,970,278	37,803,993	98,550	1,067,735	97.0	103.1	103.2
市 民 税	合 計		18,702,595	17,827,740	75,235	799,620	95.3	98.8	99.3	19,334,385	18,446,897	81,289	806,199	95.4	103.4	103.5
個 人	現 年 度 分	普通徴収	3,589,854	3,366,012	73	223,768	93.8	98.2	98.9	3,941,740	3,687,219	0	254,521	93.5	109.8	109.5
		年金特徴	625,258	625,258	0	0	100.0	100.6	100.6	616,885	616,885	0	0	100.0	98.7	98.7
		給与特徴	11,989,413	11,970,079	0	19,335	99.8	99.6	99.6	12,261,227	12,237,856	0	23,371	99.8	102.3	102.2
	滞 繰 分		808,602	203,208	71,803	533,591	25.1	99.7	105.0	780,212	193,333	73,756	513,123	24.8	96.5	95.1
	計		17,013,127	16,164,557	71,876	776,694	95.0	99.3	99.5	17,600,064	16,735,293	73,756	791,015	95.1	103.4	103.5
	法 人	現 年 度 分	1,596,788	1,589,187	0	7,601	99.5	90.2	93.3	1,708,142	1,708,045	0	97	100.0	107.0	107.5
滞 繰 分		92,680	73,996	3,359	15,325	79.8	361.6	1,350.8	26,179	3,559	7,533	15,087	13.6	28.2	4.8	
計		1,689,468	1,663,183	3,359	22,926	98.4	94.1	97.3	1,734,321	1,711,604	7,533	15,184	98.7	102.7	102.9	
固定資産税	合 計		14,891,268	14,668,256	19,112	203,899	98.5	98.2	98.4	15,250,842	15,033,515	12,823	204,503	98.6	102.4	102.5
土 地・ 家 屋	現 年 度 分	12,763,953	12,693,031	19	70,903	99.4	98.5	98.5	13,076,257	12,998,271	0	77,986	99.4	102.4	102.4	
	滞 繰 分	226,230	78,413	18,707	129,110	34.7	93.8	99.1	198,329	60,571	12,639	125,118	30.5	87.7	77.2	
	計	12,990,183	12,771,444	18,726	200,013	98.3	98.4	98.5	13,274,586	13,058,842	12,639	203,104	98.4	102.2	102.3	
償却資産	現 年 度 分	1,805,803	1,803,332	0	2,471	99.9	96.7	97.0	1,887,224	1,886,906	0	318	100.0	104.5	104.6	
	滞 繰 分	9,374	7,573	387	1,414	80.8	375.0	1,132.0	3,886	2,622	185	1,079	67.5	41.5	34.6	
	計	1,815,177	1,810,905	387	3,885	99.8	97.1	97.4	1,891,110	1,889,528	185	1,397	99.9	104.2	104.3	
交付金	現 年 度 分	85,907	85,907	0	0	100.0	100.7	100.7	85,145	85,145	0	0	100.0	99.1	99.1	
軽自動車税	現 年 度 分	種別割	274,157	267,754	0	6,403	97.7	104.5	104.5	285,301	278,170	0	7,131	97.5	104.1	103.9
		環境性能割	11,783	11,783	0	0	100.0	93.7	93.7	24,106	24,106	0	0	100.0	204.6	204.6
	滞 繰 分	18,021	4,109	2,171	11,741	22.8	100.4	95.8	18,129	3,599	2,331	12,200	19.9	100.6	87.6	
	計	303,961	283,646	2,171	18,144	93.3	103.8	103.8	327,536	305,875	2,331	19,331	93.4	107.8	107.8	
市たばこ税	現 年 度 分	1,731,516	1,731,516	0	0	100.0	106.0	106.0	1,842,248	1,842,248	0	0	100.0	106.4	106.4	
	滞 繰 分	0	0	0	0	—	—	—	0	0	0	0	—	—	—	
	計	1,731,516	1,731,516	0	0	100.0	106.0	106.0	1,842,248	1,842,248	0	0	100.0	106.4	106.4	
都市計画税	現 年 度 分	2,126,882	2,114,518	3	12,361	99.4	98.5	98.6	2,178,793	2,165,367	0	13,425	99.4	102.4	102.4	
	滞 繰 分	41,123	13,063	3,116	24,944	31.8	94.3	99.2	36,475	10,091	2,106	24,279	27.7	88.7	77.2	
	計	2,168,005	2,127,581	3,119	37,305	98.1	98.4	98.6	2,215,268	2,175,458	2,106	37,704	98.2	102.2	102.3	

端数処理のため、各項目の内訳と合計等は必ずしも一致しない場合があります。

(単位:千円・%)

令和5年度							令和6年度						
調 定 額	収 入 済 額	不納欠損額	収入未済額	収納率	前 年 比		調 定 額	収 入 済 額	不納欠損額	収入未済額	収納率	前 年 比	
					調定額	収入済額						調定額	収入済額
38,669,516	38,307,422	28	362,066	99.1	102.0	102.1	38,404,469	38,033,924	35	370,510	99.0	99.3	99.3
1,078,200	284,728	98,326	695,146	26.4	101.4	104.0	1,064,786	287,634	87,780	689,372	27.0	98.8	101.0
39,747,716	38,592,150	98,354	1,057,212	97.1	102.0	102.1	39,469,255	38,321,558	87,815	1,059,882	97.1	99.3	99.3
19,755,222	18,876,992	82,681	795,549	95.6	102.2	102.3	19,313,704	18,433,674	67,485	812,545	95.4	97.8	97.7
4,057,688	3,821,196	0	236,492	94.2	102.9	103.6	3,953,730	3,698,817	0	254,913	93.6	97.4	96.8
605,144	605,144	0	0	100.0	98.1	98.1	536,614	539,194	0	-2,580	100.5	88.7	89.1
12,643,335	12,617,192	0	26,143	99.8	103.1	103.1	12,161,266	12,136,987	0	24,279	99.8	96.2	96.2
796,849	202,987	79,159	514,703	25.5	102.1	105.0	778,923	198,482	64,331	516,110	25.5	97.8	97.8
18,103,016	17,246,519	79,159	777,338	95.3	102.9	103.1	17,430,533	16,573,480	64,331	792,722	95.1	96.3	96.1
1,629,279	1,627,643	25	1,611	99.9	95.4	95.3	1,857,920	1,854,919	35	2,966	99.8	114.0	114.0
22,927	2,830	3,497	16,600	12.3	87.6	79.5	25,251	5,275	3,119	16,857	20.9	110.1	186.4
1,652,206	1,630,473	3,522	18,211	98.7	95.3	95.3	1,883,171	1,860,194	3,154	19,823	98.8	114.0	114.1
15,551,031	15,334,576	11,423	205,032	98.6	102.0	102.0	15,683,154	15,474,661	15,577	192,916	98.7	100.8	100.9
13,348,558	13,272,676	0	75,882	99.4	102.1	102.1	13,484,405	13,414,462	0	69,943	99.5	101.0	101.1
200,805	63,793	11,370	125,642	31.8	101.2	105.3	200,923	67,213	15,398	118,312	33.5	100.1	105.4
13,549,363	13,336,469	11,370	201,524	98.4	102.1	102.1	13,685,328	13,481,675	15,398	188,255	98.5	101.0	101.1
1,921,515	1,919,284	0	2,231	99.9	101.8	101.7	1,916,399	1,914,282	0	2,117	99.9	99.7	99.7
1,396	66	53	1,277	4.7	35.9	2.5	3,508	785	179	2,544	22.4	251.3	1,189.4
1,922,911	1,919,350	53	3,508	99.8	101.7	101.6	1,919,907	1,915,067	179	4,661	99.8	99.8	99.8
78,757	78,757	0	0	100.0	92.5	92.5	77,919	77,919	0	0	100.0	98.9	98.9
295,613	288,897	3	6,713	97.7	103.6	103.9	303,400	296,727	0	6,673	97.8	102.6	102.7
21,228	21,228	0	0	100.0	88.1	88.1	29,930	29,930	0	0	100.0	141.0	141.0
19,335	4,442	2,356	12,537	23.0	106.7	123.4	19,274	4,655	2,182	12,437	24.2	99.7	104.8
336,176	314,567	2,359	19,250	93.6	102.6	102.8	352,604	331,312	2,182	19,110	94.0	104.9	105.3
1,847,937	1,847,937	0	0	100.0	100.3	100.3	1,830,508	1,830,508	0	0	100.0	99.1	99.1
0	0	0	0	—	—	—	0	0	0	0	—	—	—
1,847,937	1,847,937	0	0	100.0	100.3	100.3	1,830,508	1,830,508	0	0	100.0	99.1	99.1
2,220,462	2,207,468	0	12,994	99.4	101.9	101.9	2,252,378	2,240,179	0	12,199	99.5	101.4	101.5
36,888	10,610	1,891	24,387	28.8	101.1	105.1	36,907	11,224	2,571	23,112	30.4	100.1	105.8
2,257,350	2,218,078	1,891	37,381	98.3	101.9	102.0	2,289,285	2,251,403	2,571	35,311	98.4	101.4	101.5

2 市 民 税



市の花：野ぎく
(昭和 44 年 2 月 1 日制定)

1 個人市民税所得者別納税義務者数の推移

(単位:人・%)

年 度 所得者区分	令和4年度		令和5年度		令和6年度		令和7年度	
	人 数	構成比	人 数	構成比	人 数	構成比	人 数	構成比
給 与 所 得 者	104,591	81.0	104,883	82.9	108,336	81.4	110,814	81.3
営 業 等 所 得 者	5,222	4.0	4,514	3.6	5,011	3.8	5,264	3.9
農 業 所 得 者	4	0.0	4	0.0	6	0.0	5	0.0
その他の所得者	19,283	14.9	17,095	13.5	19,638	14.8	20,175	14.8
合 計	129,100	99.9	126,496	100.0	132,991	100.0	136,258	100.0

資料:課税状況等の調

2 個人市民税給与収入金額等の推移

(単位:人・千円・%)

年 度 区 分	令和4年度	令和5年度	対前年度 伸率	令和6年度	対前年度 伸率	令和7年度	対前年度 伸率
給 与 収 入 金 額 A	507,157,676	525,615,589	3.6	535,060,292	1.8	566,376,034	5.9
給 与 所 得 金 額 B	371,316,921	385,660,663	3.9	394,749,335	2.4	418,207,688	5.9
納 税 義 務 者 数 C	107,441	109,837	2.2	106,678	▲ 2.9	113,727	6.6
A / C	4,720	4,785	1.4	5,016	4.8	4,980	▲ 0.7
B / C	3,456	3,511	1.6	3,700	5.4	3,677	▲ 0.6

資料:課税状況等の調

3 個人市民税所得者別税額等(令和7年度)

区 分 所得者区分	均等割のみ		均等割＋所得割			均等割を納める者	
	人 数	均等割額	人 数	均等割額	所得割額	人 数	均等割額
給 与 所 得 者	2,265	6,795	108,549	325,647	15,074,799	110,814	332,442
営 業 等 所 得 者	489	1,467	4,775	14,325	773,835	5,264	15,792
農 業 所 得 者	0	0	5	15	995	5	15
その他の所得者	2,297	6,891	17,878	53,634	2,225,214	20,175	60,525
家屋敷等のみ	0	0				0	0
合 計	5,051	15,153	131,207	393,621	18,074,843	136,258	408,774

資料:課税状況等の調

4 個人市民税課税額等の推移

区 分		年 度	令和4年度	構成比	令和5年度	構成比	対前年度 伸率
納 税 義 務 者 数	給与特別徴収		89,193	69.1	90,681	69.1	1.7
		均 等 割 の み	1,115		1,142		2.4
		所 得 割 の み					
		均等割＋所得割	88,078		89,539		1.7
	年金特別徴収		17,376	13.5	17,412	13.2	0.2
		均 等 割 の み	2,698		2,782		3.1
		所 得 割 の み					
		均等割＋所得割	14,678		14,630		▲ 0.3
	普 通 徴 収		22,531	17.4	23,196	17.7	3.0
		均 等 割 の み	980		869		▲ 11.3
		所 得 割 の み					
		均等割＋所得割	21,551		22,327		3.6
	実納税義務者総数		129,100	100.0	131,289	100.0	1.7
		均 等 割 の み	4,793		4,793		0.0
		所 得 割 の み					
		均等割＋所得割	124,307		126,496		1.8
		均等割納税者数	129,100		131,289		1.7
		所得割納税者数	124,307		126,496		1.8
市 民 税 額	給与特別徴収		12,440,638	74.7	12,853,586	74.9	3.3
		均 等 割 額	312,176		317,384		1.7
		所 得 割 額	12,128,462		12,536,202		3.4
	年金特別徴収		624,704	3.8	614,589	3.6	▲ 1.6
		均 等 割 額	48,533		49,156		1.3
		所 得 割 額	576,171		565,433		▲ 1.9
	普 通 徴 収		3,581,798	21.5	3,698,720	21.5	3.3
		均 等 割 額	91,141		92,972		2.0
		所 得 割 額	3,490,657		3,605,748		3.3
	合 計		16,647,140	100.0	17,166,895	100.0	3.1
		均 等 割 額	451,850		459,512		1.7
		所 得 割 額	16,195,290		16,707,383		3.2

資料:課税状況等の調

(単位:人・千円・%)

所得割を納める者		合 計		合計市民税額
人 数	所得割額	人 数	市民税額	構成比
108,549	15,074,799	110,814	15,407,241	83.4
4,775	773,835	5,264	789,627	4.3
5	995	5	1,010	0.0
17,878	2,225,214	20,175	2,285,739	12.3
		0	0	0.0
131,207	18,074,843	136,258	18,483,617	100

(単位:人・千円・%)

令和6年度	構成比	対前年度 伸率	令和7年度	構成比	対前年度 伸率
92,033	69.2	1.5	94,656	69.5	2.9
3,739		227.4	1,177		▲ 68.5
88,294		▲ 1.4	93,479		5.9
17,770	13.4	2.1	18,580	13.6	4.6
4,855		74.5	2,874		▲ 40.8
12,915		▲ 11.7	15,706		21.6
23,189	17.4	0.0	23,022	16.9	▲ 0.7
3,002		245.5	1,000		▲ 66.7
20,187		▲ 9.6	22,022		9.1
132,992	100.0	1.3	136,258	100.0	2.5
11,596		141.9	5,051		▲ 56.4
121,396		▲ 4.0	131,207		8.1
132,992		1.3	136,258		2.5
121,396		▲ 4.0	131,207		8.1
12,422,597	75.3	▲ 3.4	14,006,009	75.8	12.7
276,099		▲ 13.0	283,968		2.9
12,146,498		▲ 3.1	13,722,041		13.0
548,430	3.3	▲ 10.8	669,864	3.6	22.1
42,648		▲ 13.2	44,231		3.7
505,782		▲ 10.5	625,633		23.7
3,522,179	21.4	▲ 4.8	3,807,744	20.6	8.1
80,229		▲ 13.7	80,575		0.4
3,441,950		▲ 4.5	3,727,169		8.3
16,493,206	100.0	▲ 3.9	18,483,617	100.0	12.1
398,976		▲ 13.2	408,774		2.5
16,094,230		▲ 3.7	18,074,843		12.3

5 個人市民税所得割課税者の推移

区 分 \ 年 度		令和4年度	構成比	令和5年度	構成比	対前年度 伸率
給与所得者	人 数	101,795	81.9	104,223	82.4	2.4
	総 所 得 金 額 等	366,734,176	80.6	381,050,863	80.6	3.9
	所 得 控 除 額	130,479,286	84.2	134,298,985	84.7	2.9
	課 税 標 準 額	236,254,890	78.7	246,751,878	78.6	4.4
	算 出 所 得 割 額	14,170,837	80.9	14,800,663	81.5	4.4
	税 額 控 除 額 等	1,096,025	83.3	1,225,655	83.9	11.8
	所 得 割 額	13,074,812	80.7	13,575,008	81.3	3.8
営業等所得者	人 数	4,715	3.8	4,465	3.5	▲ 5.3
	総 所 得 金 額 等	20,385,178	4.5	17,932,988	3.8	▲ 12.0
	所 得 控 除 額	5,565,397	3.6	5,397,798	3.4	▲ 3.0
	課 税 標 準 額	14,819,781	4.9	12,535,190	4.0	▲ 15.4
	算 出 所 得 割 額	888,993	5.1	751,926	4.1	▲ 15.4
	税 額 控 除 額 等	53,572	4.1	56,034	3.8	4.6
	所 得 割 額	835,421	5.2	695,892	4.2	▲ 16.7
農業所得者	人 数	4	0.0	3	0.0	▲ 25.0
	総 所 得 金 額 等	27,839	0.0	21,262	0.0	▲ 23.6
	所 得 控 除 額	6,759	0.0	4,275	0.0	▲ 36.8
	課 税 標 準 額	21,080	0.0	16,987	0.0	▲ 19.4
	算 出 所 得 割 額	1,264	0.0	1,020	0.0	▲ 19.3
	税 額 控 除 額 等	134	0.0	77	0.0	▲ 42.5
	所 得 割 額	1,130	0.0	943	0.0	▲ 16.5
その他の所得者	人 数	16,253	13.1	16,229	12.8	▲ 0.1
	総 所 得 金 額 等	41,551,723	9.1	41,537,822	8.8	0.0
	所 得 控 除 額	16,699,004	10.8	16,580,819	10.5	▲ 0.7
	課 税 標 準 額	24,852,719	8.3	24,957,003	8.0	0.4
	算 出 所 得 割 額	1,490,491	8.5	1,496,758	8.2	0.4
	税 額 控 除 額 等	86,615	6.6	91,079	6.2	5.2
	所 得 割 額	1,403,876	8.7	1,405,679	8.4	0.1
分離譲渡等所得者	人 数	1,540	1.2	1,576	1.2	2.3
	総 所 得 金 額 等	26,494,387	5.8	31,920,698	6.8	20.5
	うち分離課税分	16,672,069		22,116,812		32.7
	所 得 控 除 額	2,197,369	1.4	2,263,839	1.4	3.0
	課 税 標 準 額	24,297,018	8.1	29,656,859	9.4	22.1
	うち分離課税分	16,574,122		22,024,953		32.9
	算 出 所 得 割 額	958,735	5.5	1,118,272	6.2	16.6
	うち分離課税分	495,433		660,432		33.3
	税 額 控 除 額 等	78,684	6.0	88,411	6.1	12.4
	所 得 割 額	880,051	5.4	1,029,861	6.2	17.0
合 計	人 数	124,307		126,496		1.8
	総 所 得 金 額 等	455,193,303		472,463,633		3.8
	うち分離課税分	16,672,069		22,116,812		32.7
	所 得 控 除 額	154,947,815		158,545,716		2.3
	課 税 標 準 額	300,245,488		313,917,917		4.6
	うち分離課税分	16,574,122		22,024,953		32.9
	算 出 所 得 割 額	17,510,320		18,168,639		3.8
	うち分離課税分	495,433		660,432		33.3
	税 額 控 除 額 等	1,315,030		1,461,256		11.1
	所 得 割 額	16,195,290		16,707,383		3.2

資料:課税状況等の調

(単位:人・千円・%)

令和6年度	構成比	対前年度 伸率	令和7年度	構成比	対前年度 伸率
101,073	83.3	▲ 3.0	107,516	81.9	6.4
388,734,599	81.0	2.0	409,477,015	80.3	5.3
134,451,698	85.7	0.1	142,123,296	84.1	5.7
254,282,901	78.7	3.1	267,353,719	78.5	5.1
15,251,564	81.4	3.0	16,036,578	81.1	5.1
2,197,293	83.4	79.3	1,371,714	80.6	▲ 37.6
13,054,271	81.1	▲ 3.8	14,664,864	81.1	12.3
4,195	3.5	▲ 6.0	4,736	3.6	12.9
17,819,178	3.7	▲ 0.6	19,584,501	3.8	9.9
5,099,229	3.3	▲ 5.5	5,956,522	3.5	16.8
12,719,949	3.9	1.5	13,627,979	4.0	7.1
762,977	4.1	1.5	817,482	4.1	7.1
92,153	3.5	64.5	62,308	3.7	▲ 32.4
670,824	4.2	▲ 3.6	755,174	4.2	12.6
5	0.0	66.7	4	0.0	▲ 20.0
30,821	0.0	45.0	21,691	0.0	▲ 29.6
7,593	0.0	77.6	4,163	0.0	▲ 45.2
23,228	0.0	36.7	17,528	0.0	▲ 24.5
1,394	0.0	36.7	1,051	0.0	▲ 24.6
163	0.0	111.7	76	0.0	▲ 53.4
1,231	0.0	30.5	975	0.0	▲ 20.8
14,161	11.6	▲ 12.7	16,698	11.6	17.9
39,817,887	8.3	▲ 4.1	43,599,658	8.6	9.5
14,447,647	9.2	▲ 12.9	17,421,367	10.3	20.6
25,370,240	7.9	1.7	26,178,291	7.7	3.2
1,521,454	8.1	1.6	1,570,007	7.9	3.2
214,668	8.1	135.7	110,004	6.5	▲ 48.8
1,306,786	8.1	▲ 7.0	1,460,003	8.1	11.7
1,962	1.6	24.5	2,253	1.6	14.8
33,434,454	7.0	4.7	36,937,970	7.2	10.5
21,439,981		▲ 3.1	22,141,606		3.3
2,846,198	1.8	25.7	3,405,445	2.0	19.6
30,588,256	9.5	3.1	33,532,525	9.8	9.6
21,321,112		▲ 3.2	22,018,488		3.3
1,192,136	6.4	6.6	1,352,147	6.8	13.4
636,202		▲ 3.7	661,410		4.0
131,018	5.0	48.2	158,320	9.3	20.8
1,061,118	6.6	3.0	1,193,827	6.6	12.5
121,396		▲ 4.0	131,207		8.1
479,836,939		1.6	509,620,835		6.2
21,439,981		▲ 3.1	22,141,606		3.3
156,852,365		▲ 1.1	168,910,793		7.7
322,984,574		2.9	340,710,042		5.5
21,321,112		▲ 3.2	22,018,488		3.3
18,729,525		3.1	19,777,265		5.6
636,202		▲ 3.7	661,410		4.0
2,635,295		80.3	1,702,422		▲ 35.4
16,094,230		▲ 3.7	18,074,843		12.3

6 分離譲渡所得の推移

(単位:千円・%)

区分 \ 年度	令和4年度	令和5年度		令和6年度		令和7年度	
	所得金額	所得金額	対前年度 伸率	所得金額	対前年度 伸率	所得金額	対前年度 伸率
分離長期	13,476,998	13,709,147	1.7	15,460,707	12.8	14,724,419	▲ 4.8
分離短期	83,104	92,004	10.7	74,441	▲ 19.1	250,021	235.9
株式等	2,714,407	7,692,858	183.4	5,256,744	▲ 31.7	6,409,989	21.9
上場株式等に係る配当	211,551	235,984	11.5	352,607	49.4	435,145	23.4
先物取引	186,009	386,819	108.0	295,482	▲ 23.6	322,032	9.0
合 計	16,672,069	22,116,812	32.7	21,439,981	▲ 3.1	22,141,606	3.3

資料:課税状況等の調

7 所得控除額の推移

(単位:千円・%)

年度 区分		令和4年度	令和5年度		令和6年度		令和7年度	
		控除額	控除額	対前年度 伸率	控除額	対前年度 伸率	控除額	対前年度 伸率
雑 損		10,412	3,122	▲ 70.0	10,695	242.6	7,566	▲ 29.3
医療費		2,952,220	2,985,622	1.1	2,907,721	▲ 2.6	3,276,057	12.7
社会保険料		74,245,180	76,941,475	3.6	79,195,223	2.9	84,906,483	7.2
小規模企業共済等掛金		1,806,498	2,041,169	13.0	2,226,196	9.1	2,442,907	9.7
生命保険料		4,044,336	4,082,411	0.9	3,975,239	▲ 2.6	4,076,065	2.5
地震保険料		277,369	293,317	5.7	292,301	▲ 0.3	313,675	7.3
障害者	普 通	595,660	614,900	3.2	575,640	▲ 6.4	671,840	16.7
	特 別	466,500	474,900	1.8	402,000	▲ 15.4	496,200	23.4
	計	1,062,160	1,089,800	2.6	977,640	▲ 10.3	1,168,040	19.5
寡婦一般		191,620	193,700	1.1	202,540	4.6	211,380	4.4
寡婦特別		-	-	-	-	-	-	-
ひとり親		456,900	455,700	▲ 0.3	376,500	▲ 17.4	458,400	21.8
寡 夫		-	-	-	-	-	-	-
勤労学生		3,900	4,160	6.7	0	▲ 100.0	4,940	100.0
配偶者	一 般	6,095,320	5,867,070	▲ 3.7	5,407,820	▲ 7.8	5,366,680	▲ 0.8
	老 人	2,361,010	2,318,860	▲ 1.8	1,846,980	▲ 20.3	2,390,150	29.4
	計	8,456,330	8,185,930	▲ 3.2	7,254,800	▲ 11.4	7,756,830	6.9
配偶者特別		1,432,060	1,471,260	2.7	1,400,880	▲ 4.8	1,429,600	2.1
扶養	一 般	2,915,880	2,870,340	▲ 1.6	2,640,990	▲ 8.0	3,029,730	14.7
	特 定	2,439,900	2,385,000	▲ 2.3	2,209,950	▲ 7.3	2,364,300	7.0
	老 人	397,100	387,600	▲ 2.4	349,980	▲ 9.7	393,680	12.5
	同居老親	891,450	862,650	▲ 3.2	772,650	▲ 10.4	794,250	2.8
	計	6,644,330	6,505,590	▲ 2.1	5,973,570	▲ 8.2	6,581,960	10.2
同居特別障害加算		172,730	179,630	4.0	149,040	▲ 17.0	188,830	26.7
基 礎		53,191,770	54,112,830	1.7	51,910,020	▲ 4.1	56,088,060	8.0
合 計		154,947,815	158,545,716	2.3	156,852,365	▲ 1.1	168,910,793	7.7

資料:課税状況等の調

8 税額控除額等の推移

(単位:千円・%)

区分 \ 年度	令和4年度	令和5年度		令和6年度		令和7年度	
	控除額	控除額	対前年度 伸率	控除額	対前年度 伸率	控除額	対前年度 伸率
調整控除	237,853	239,398	0.6	224,294	▲ 6.3	244,774	9.1
配当控除	9,559	10,492	9.8	13,604	29.7	16,354	20.2
住宅借入金等特別 税額控除	337,589	325,548	▲ 3.6	284,073	▲ 12.7	257,596	▲ 9.3
寄附金税額控除	689,961	852,540	23.6	964,278	13.1	1,098,611	13.9
外国税額控除	541	1,239	129.0	808	▲ 34.8	2,860	254.0
税額調整額	742	874	17.8	197	▲ 77.5	826	319.3
配当割額控除	15,179	16,581	9.2	25,160	51.7	27,963	11.1
株式等譲渡所得割 額控除	23,606	14,584	▲ 38.2	27,574	89.1	45,502	65.0
定額による 特別控除額				1,095,307		7,936	▲ 99.3
欄 合 計	1,315,030	1,461,256	11.1	2,635,295	80.3	1,702,422	▲ 35.4

資料:課税状況等の調

9 個人市民税所得割課税者の課税標準額段階別構成比(令和7年度)

課税標準額の段階	納税義務者数		総所得金額等						
	人数	構成比	総所得、退職所得、山林所得	構成比	分離課税分				
					分離長期	分離短期	株式等	上場株式等に係る配当	先物取引
①10万円以下の金額	4,196	3.2	2,879,011	0.6	3,674,904	39,815	612,987	10,547	53,074
②10万円を超え100万円以下	33,897	25.8	49,544,103	10.2	2,815,056	15,661	297,776	29,362	37,620
③100万円 " 200万円 "	35,647	27.2	91,999,645	18.9	1,346,036	11,179	773,355	36,899	43,738
④200万円 " 300万円 "	24,706	18.8	94,803,059	19.4	1,046,952	3,884	422,030	74,108	85,129
⑤300万円 " 400万円 "	13,788	10.5	70,368,121	14.4	1,068,333	1,717	475,866	46,851	40,344
⑥400万円 " 550万円 "	9,747	7.4	64,215,235	13.2	920,059	87,721	274,147	36,316	22,785
⑦550万円 " 700万円 "	3,864	2.9	32,033,382	6.6	401,818	28,640	656,663	24,657	22,234
⑧700万円 " 1,000万円 "	3,023	2.3	31,675,618	6.5	833,347	0	708,894	52,727	6,739
⑨1,000万円 " 2,000万円 "	1,771	1.4	27,433,844	5.6	1,060,396	4,736	598,957	53,633	10,220
⑩2,000万円 " 5,000万円 "	486	0.4	15,068,139	3.1	955,200	56,668	808,094	37,032	149
⑪5,000万円 " 1億円 "	62	0.1	4,317,033	0.9	337,837	0	105,285	30,817	0
⑫1億円を超える金額	20	0.0	3,142,039	0.6	264,481	0	675,935	2,196	0
合 計	131,207	100.0	487,479,229	100.0	14,724,419	250,021	6,409,989	435,145	322,032

資料:課税状況等の調

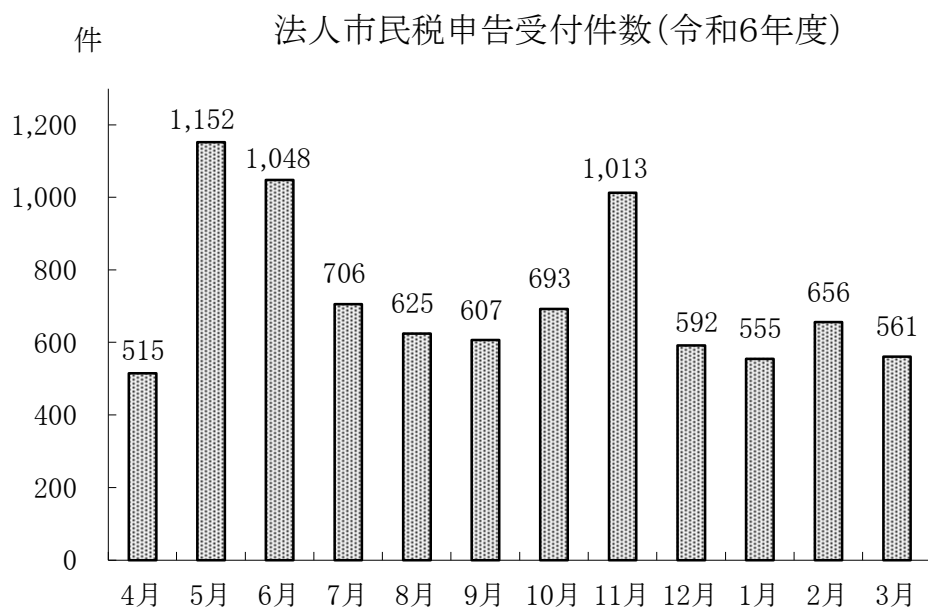
(単位:人・千円・%)

		所得控除額	課税標準額	算出税額	税額 控除額等	所得割額	
	合計					構成比	
計							
4,391,327	7,270,338	2,803,262	4,467,076	138,608	11,127	127,481	0.7
3,195,475	52,739,578	30,313,530	22,426,048	1,247,641	109,461	1,138,063	6.3
2,211,207	94,210,852	39,426,847	54,784,005	3,218,586	240,449	2,978,038	16.5
1,632,103	96,435,162	34,058,424	62,376,738	3,692,435	331,437	3,360,998	18.6
1,633,111	72,001,232	22,823,280	49,177,952	2,901,113	247,711	2,653,402	14.7
1,341,028	65,556,263	19,012,067	46,544,196	2,753,698	217,354	2,536,344	14.0
1,134,012	33,167,394	8,335,340	24,832,054	1,456,298	134,313	1,321,985	7.4
1,601,707	33,277,325	6,742,618	26,534,707	1,543,892	147,492	1,396,400	7.7
1,727,942	29,161,786	4,126,935	25,034,851	1,450,283	141,402	1,308,881	7.2
1,857,143	16,925,282	1,085,848	15,839,434	895,632	81,094	814,538	4.5
473,939	4,790,972	140,350	4,650,622	264,816	27,248	237,568	1.3
942,612	4,084,651	42,292	4,042,359	214,263	13,334	200,929	1.1
22,141,606	509,620,835	168,910,793	340,710,042	19,777,265	1,702,422	18,074,627	100.0

10 法人市民税均等割の税率区分による納税義務者数の推移

区分 \ 年度	区 分			令和4年度		令和5年度	
	資本金等の額	従業員数	年 額	法人数	構成比	法人数	構成比
1号法人	下記以外		50,000	4,879	77.8	4,952	78.3
2号法人	1千万円以下	50人超	120,000	38	0.6	34	0.5
3号法人	1千万円超1億円以下	50人以下	130,000	711	11.3	699	11.1
4号法人	1千万円超1億円以下	50人超	150,000	66	1.1	70	1.1
5号法人	1億円超10億円以下	50人以下	160,000	231	3.7	215	3.4
6号法人	1億円超10億円以下	50人超	400,000	32	0.5	35	0.6
7号法人	10億円超	50人以下	410,000	260	4.1	262	4.1
8号法人	10億円超50億円以下	50人超	1,750,000	19	0.3	19	0.3
9号法人	50億円超	50人超	3,000,000	36	0.6	35	0.6
合 計				6,272	100.0	6,321	100.0

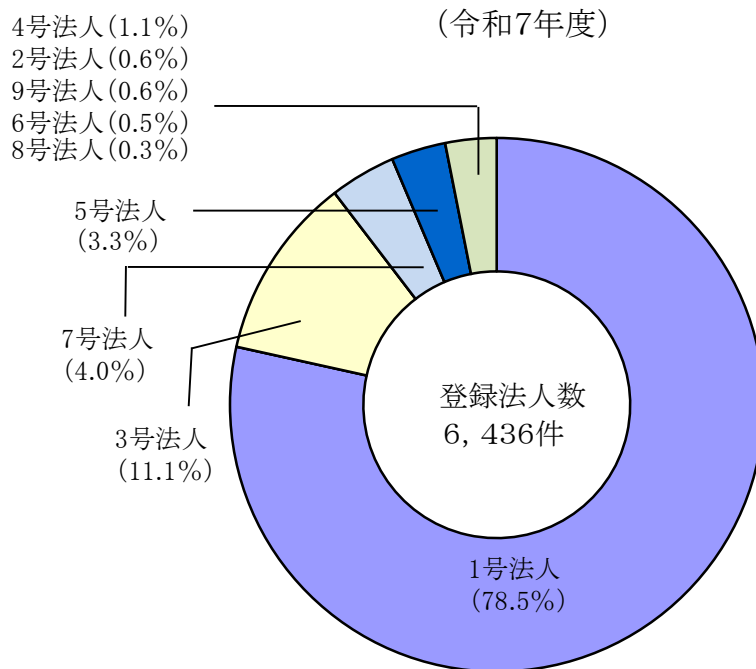
資料:課税状況等の調



(単位:件・%)

令和6年度		令和7年度	
法人数	構成比	法人数	構成比
5,045	78.5	5,053	78.5
34	0.5	38	0.6
710	11.1	713	11.1
70	1.1	72	1.1
219	3.4	213	3.3
32	0.5	33	0.5
255	4.0	258	4.0
21	0.3	21	0.3
37	0.6	35	0.6
6,423	100.0	6,436	100.0

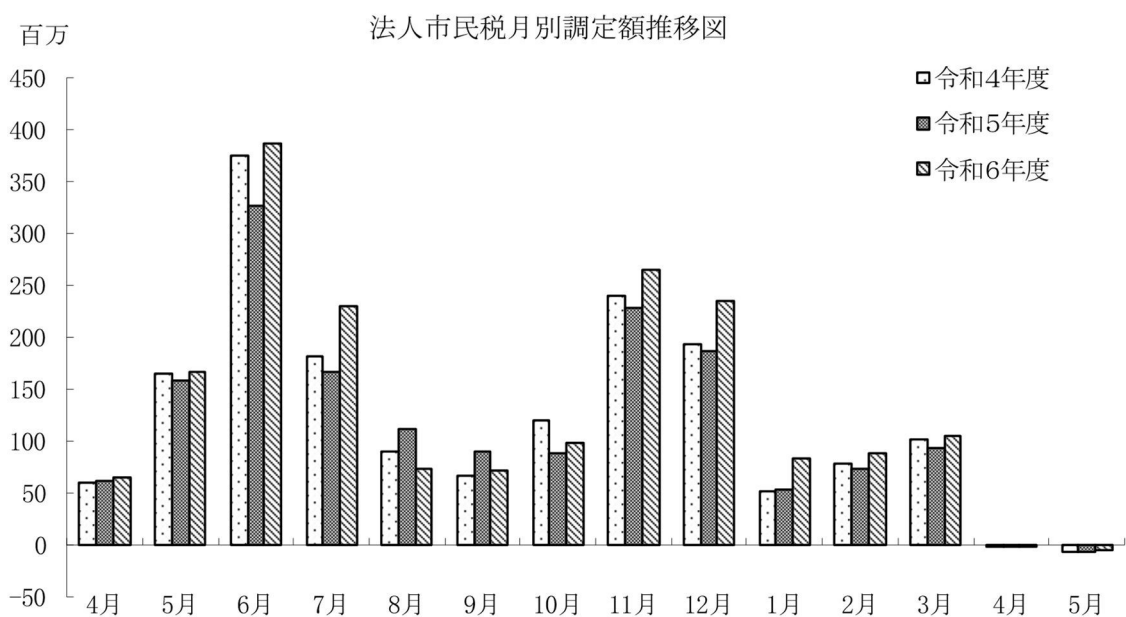
均等割税率区分による納税義務者数構成図
(令和7年度)



11 法人市民税月別調定額の推移

年度 月別	令和4年度				令和5	
	法人税割	均等割	合計	構成比	法人税割	均等割
4	36,148,100	22,927,300	59,075,400	3.5	36,127,700	25,992,000
5	80,490,100	83,562,500	164,052,600	9.6	76,840,300	81,082,300
6	253,860,500	121,310,900	375,171,400	22.0	203,922,000	123,286,000
7	121,095,300	60,704,700	181,800,000	10.6	105,335,700	61,466,700
8	53,854,800	36,268,700	90,123,500	5.3	76,337,900	35,633,000
9	34,018,500	32,638,100	66,656,600	3.9	54,879,000	35,079,400
小計	579,467,300	357,412,200	936,879,500	54.9	553,442,600	362,539,400
10	79,444,700	40,312,900	119,757,600	7.0	45,896,400	42,024,500
11	158,153,100	80,734,300	238,887,400	14.0	143,818,400	83,802,400
12	141,714,000	50,965,200	192,679,200	11.3	133,646,600	53,235,700
1	29,474,900	21,850,600	51,325,500	3.0	32,824,400	19,702,700
2	42,383,900	34,983,900	77,367,800	4.5	37,665,600	35,192,600
3	69,247,800	31,659,400	100,907,200	5.9	59,518,700	33,906,600
小計	520,418,400	260,506,300	780,924,700	45.7	453,370,100	267,864,500
累計	1,099,885,700	617,918,500	1,717,804,200	100.6	1,006,812,700	630,403,900
4	-1,953,700	-15,000	-1,968,700	-0.1	-1,042,200	-34,200
5	-6,318,500	-1,375,000	-7,693,500	-0.5	-6,794,200	-66,700
合計	1,091,613,500	616,528,500	1,708,142,000	100.0	998,976,300	630,303,000

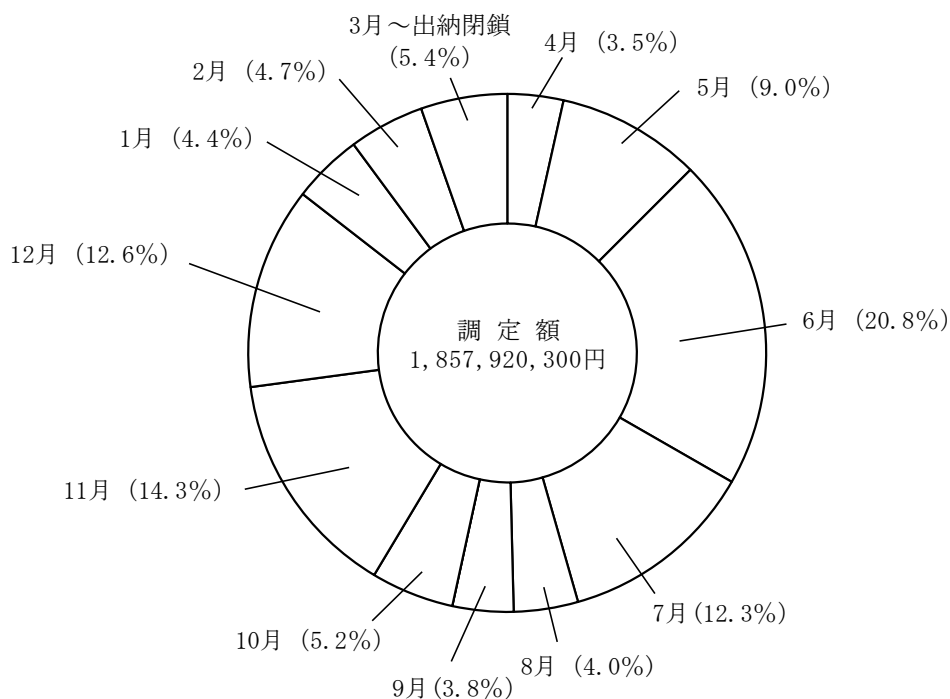
資料: 調定資料



(単位:円・%)

年 度			令 和 6 年 度				
合 計	構成比	前年比	法 人 税 割	均 等 割	合 計	構成比	前年比
62,119,700	3.8	105.2	40,287,100	24,614,800	64,901,900	3.5	104.5
157,922,600	9.7	96.3	86,683,600	79,906,300	166,589,900	9.0	105.5
327,208,000	20.1	87.2	272,727,500	114,156,900	386,884,400	20.8	118.2
166,802,400	10.2	91.8	164,305,700	64,949,100	229,254,800	12.3	137.4
111,970,900	6.9	124.2	39,711,500	33,684,000	73,395,500	4.0	65.5
89,958,400	5.5	135.0	39,392,700	31,734,200	71,126,900	3.8	79.1
915,982,000	56.2	97.8	643,108,100	349,045,300	992,153,400	53.4	108.3
87,920,900	5.4	73.4	50,508,100	46,838,400	97,346,500	5.2	110.7
227,620,800	14.0	95.3	174,798,700	90,634,900	265,433,600	14.3	116.6
186,882,300	11.5	97.0	184,611,700	49,475,700	234,087,400	12.6	125.3
52,527,100	3.2	102.3	53,230,300	29,023,200	82,253,500	4.4	156.6
72,858,200	4.5	94.2	53,020,100	35,297,200	88,317,300	4.7	121.2
93,425,300	5.7	92.6	73,240,100	32,091,500	105,331,600	5.7	112.7
721,234,600	44.3	92.4	589,409,000	283,360,900	872,769,900	46.9	121.0
1,637,216,600	100.5	95.3	1,232,517,100	632,406,200	1,864,923,300	100.3	113.9
-1,076,400	-0.1	54.7	-2,348,900	-25,000	-2,373,900	-0.1	220.5
-6,860,900	-0.4	89.2	-3,534,900	-1,094,200	-4,629,100	-0.2	67.5
1,629,279,300	100.0	95.4	1,226,633,300	631,287,000	1,857,920,300	100.0	114.0

法人市民税月別調定額構成図（令和6年度）



12 法人市民税業種別調定額等

業 種	年 度		令 和 4 年 度				令 和		
	法人 数	構成 比	税 額 内 訳				法人 数	構成 比	法人税割額
			法人税割額	均等割額	法人市民税額 計	構成 比			
農 業	11	0.2	2,924,000	2,404,600	5,328,600	0.3	12	0.2	3,297,800
林 業	0	0.0	0	0	0	0.0	0	0.0	0
漁 業	2	0.1	0	99,800	99,800	0.1	2	0.1	0
鉱 業	2	0.1	1,198,800	459,000	1,657,800	0.1	2	0.1	1,119,600
建 設 業	1,065	17.8	121,310,600	71,179,600	192,490,200	11.2	1,100	18.0	104,147,800
製 造 業	619	10.4	230,114,600	88,434,100	318,548,700	18.6	603	9.8	185,000,600
卸・小売業	1,132	19.0	262,263,800	161,105,500	423,369,300	24.8	1,137	18.6	240,723,000
金融・保険業	90	1.5	99,317,400	22,201,300	121,518,700	7.1	91	1.5	83,114,400
不動産業	661	11.1	68,216,400	40,865,200	109,081,600	6.4	692	11.3	106,949,400
運送・通信業	400	6.7	73,720,900	43,803,600	117,524,500	6.9	417	6.8	73,235,700
電気・ガス・水道	34	0.5	4,783,000	3,452,200	8,235,200	0.5	35	0.5	4,706,300
サービス業	1,946	32.6	227,764,000	182,523,600	410,287,600	24.0	2,023	33.1	196,681,700
合 計	5,962	100.0	1,091,613,500	616,528,500	1,708,142,000	100.0	6,114	100.0	998,976,300

(単位:円・%)

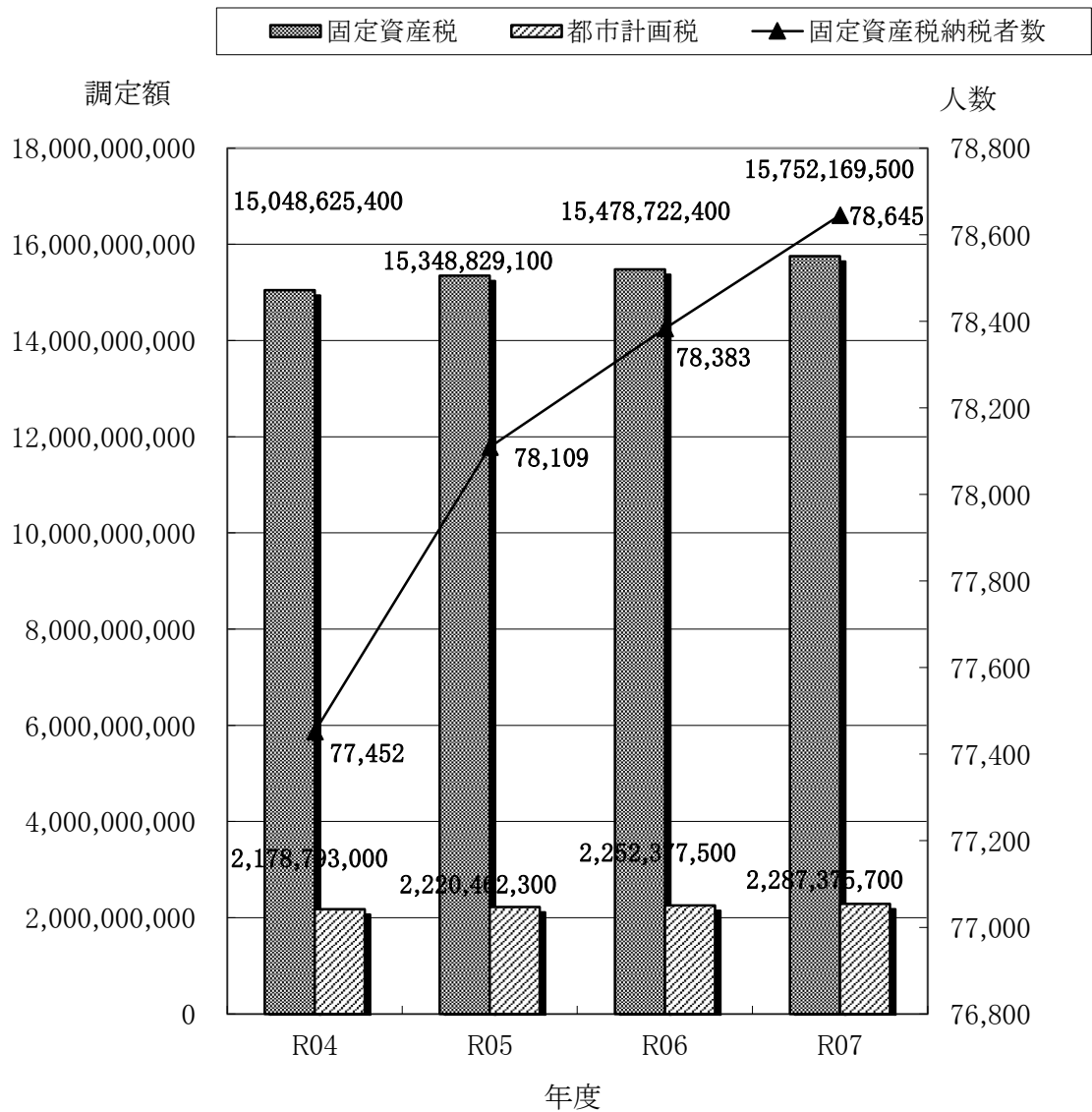
5 年 度				令 和 6 年 度						
税 額 内 訳			前年比	法人 数	構成 比	税 額 内 訳				前年比
均等割額	法人市民税額 計	構成 比				法人税割額	均等割額	法人市民税額 計	構成 比	
2,413,700	5,711,500	0.3	107.2	12	0.2	4,239,500	2,455,600	6,695,100	0.3	117.2
0	0	0.0		0	0.0	0	0	0	0.0	
100,000	100,000	0.1	100.2	2	0.1	2,100	99,800	101,900	0.1	101.9
434,900	1,554,500	0.1	93.8	1	0.1	2,133,500	409,300	2,542,800	0.1	163.6
73,053,800	177,201,600	10.9	92.1	1,104	17.9	170,314,700	72,783,600	243,098,300	13.1	137.2
89,013,400	274,014,000	16.8	86.0	605	9.8	245,166,600	87,299,200	332,465,800	17.9	121.3
161,191,000	401,914,000	24.7	94.9	1,133	18.4	287,000,700	160,531,000	447,531,700	24.1	111.4
22,015,400	105,129,800	6.4	86.5	93	1.5	129,548,100	24,371,600	153,919,700	8.3	146.4
43,133,600	150,083,000	9.2	137.6	703	11.4	77,870,200	42,665,200	120,535,400	6.5	80.3
47,613,600	120,849,300	7.4	102.8	405	6.5	77,404,200	45,414,500	122,818,700	6.6	101.6
4,439,200	9,145,500	0.6	111.1	34	0.5	28,669,200	4,714,000	33,383,200	1.8	365.0
186,894,400	383,576,100	23.5	93.5	2,073	33.6	204,284,500	190,543,200	394,827,700	21.2	102.9
630,303,000	1,629,279,300	100.0	95.4	6,165	100.0	1,226,633,300	631,287,000	1,857,920,300	100.0	114.0

3 固定資産税・都市計画税



市の鳥：オナガ
(平成元年2月1日制定)

1 固定資産税等納税者数と調定額の推移



資料：最終調定資料（令和7年度は当初賦課資料による。）

2 固定資産税納税者数の推移

（単位：人・％）

区分 \ 年度	令和4年度	令和5年度		令和6年度		令和7年度	
	人 数	人 数	前年比	人 数	前年比	人 数	前年比
土地・家屋	75,386	75,975	100.8	76,219	100.3	76,547	100.4
償却資産	2,059	2,127	103.3	2,157	101.4	2,091	96.9
小 計	77,445	78,102	100.8	78,376	100.4	78,638	100.3
交付金	7	7	100.0	7	100.0	7	100.0
合 計	77,452	78,109	100.8	78,383	100.4	78,645	100.3

資料：最終調定資料（令和7年度は当初賦課資料による。）

3 固定資産税等調定額の推移

区 分		令 和 4 年 度			令 和 5 年 度		
		調 定 額	構成比	前年比	調定額	構成比	前年比
固 定 資 産 税		15,048,625,400	100.0	102.7	15,348,829,100	100.0	102.0
	土 地	6,548,945,761	43.5	100.1	6,537,298,486	42.6	99.8
	家 屋	6,527,310,939	43.4	104.9	6,811,259,414	44.4	104.4
	償 却 資 産	1,887,223,500	12.5	104.5	1,921,514,600	12.5	101.8
	小 計	14,963,480,200	99.4	102.7	15,270,072,500	99.5	102.0
	交 付 金	85,145,200	0.6	99.1	78,756,600	0.5	92.5
都 市 計 画 税		2,178,793,000	100.0	102.4	2,220,462,300	100.0	101.9
	土 地	1,229,820,133	56.4	100.5	1,230,565,899	55.4	100.1
	家 屋	948,972,867	43.6	105.1	989,896,401	44.6	104.3

資料:最終調定資料(令和7年度は当初賦課資料による。)

※端数処理のため、構成比の内訳と合計は一致しない場合があります。

4 土地概況の推移

区 分		令 和 4 年 度	構成比	令 和 5 年 度	構成比	前年比
納税義務者数	個 人	46,414	96.8	46,765	96.7	100.8
	法 人	1,528	3.1	1,589	3.3	104.0
	計	47,942	100.0	48,354	100.0	100.9
評 価 総 地 積	田	92,200	0.5	88,211	0.5	95.7
	畑	1,815,470	10.4	1,791,982	10.0	98.7
	宅 地	13,684,429	76.3	13,720,534	76.7	100.3
	山 林	849,803	4.8	845,989	4.7	99.6
	雑 種 地	1,457,715	8.1	1,449,058	8.1	99.4
	そ の 他	3,808	0.0	3,808	0.0	100.0
	計	17,903,425	100.0	17,899,582	100.0	100.0
評 価 総 筆 数	田	133	0.2	127	0.2	95.5
	畑	2,974	3.6	2,923	3.6	98.3
	宅 地	74,566	91.3	74,992	91.4	100.6
	山 林	1,272	1.6	1,271	1.5	99.9
	雑 種 地	2,723	3.3	2,703	3.3	99.3
	そ の 他	16	0.0	16	0.0	100.0
	計	81,684	100.0	82,032	100.0	100.2
決 定 価 格 総 額	田	8,236	0.0	7,897	0.0	95.9
	畑	15,162,825	1.0	17,070,176	1.2	112.6
	宅 地	1,400,171,464	94.7	1,402,919,780	94.6	100.2
	山 林	4,434,282	0.3	4,229,881	0.3	95.4
	雑 種 地	58,460,158	4.0	57,654,705	3.9	98.6
	そ の 他	45,135	0.0	45,135	0.0	100.0
	計	1,478,282,100	100.0	1,481,927,574	100.0	100.3

資料:固定資産概要調書

※端数処理のため、構成比の内訳と合計は一致しない場合があります。

(単位:円・%)

令和6年度			令和7年度		
調定額	構成比	前年比	調定額	構成比	前年比
15,478,722,400	100.0	100.8	15,752,169,500	100.0	101.8
6,661,794,521	43.0	101.9	6,682,976,379	42.4	100.3
6,822,610,379	44.1	100.2	7,034,165,621	44.7	103.1
1,916,398,600	12.4	99.7	1,957,353,300	12.4	102.1
15,400,803,500	99.5	100.9	15,674,495,300	99.5	101.8
77,918,900	0.5	98.9	77,674,200	0.5	99.7
2,252,377,500	100.0	101.4	2,287,375,700	100.0	101.6
1,261,800,221	56.0	102.5	1,270,773,454	55.6	100.7
990,577,279	44.0	100.1	1,016,602,246	44.4	102.6

(単位:人・㎡・筆・千円・%)

令和6年度	構成比	前年比	令和7年度	構成比	前年比
47,092	96.7	100.7	47,418	96.6	100.7
1,624	3.3	102.2	1,646	3.4	101.4
48,716	100.0	100.7	49,064	100.0	100.7
85,366	0.5	96.8	86,171	0.5	100.9
1,744,122	9.8	97.3	1,709,664	9.6	98.0
13,763,720	76.9	100.3	13,796,645	77.2	100.2
834,145	4.7	98.6	816,293	4.6	97.9
1,456,355	8.1	100.5	1,461,980	8.2	100.4
3,808	0.0	100.0	3,808	0.0	100.0
17,887,516	100.0	99.9	17,874,561	100.0	99.9
123	0.1	96.9	123	0.1	100.0
2,853	3.5	97.6	2,784	3.4	97.6
75,458	91.6	100.6	75,833	91.7	100.5
1,254	1.5	98.7	1,230	1.5	98.1
2,717	3.3	100.5	2,744	3.3	101.0
16	0.0	100.0	16	0.0	100.0
82,421	100.0	100.5	82,730	100.0	100.4
7,655	0.0	96.9	7,724	0.0	100.9
15,287,632	1.0	89.6	16,166,949	1.0	105.8
1,469,729,702	94.9	104.8	1,472,781,756	94.9	100.2
4,188,810	0.3	99.0	3,869,224	0.2	92.4
59,023,462	3.8	102.4	58,610,746	3.8	99.3
45,541	0.0	100.9	45,541	0.0	100.0
1,548,282,802	100.0	104.5	1,551,481,940	100.0	100.2

5 土地の価格等に関する調(令和7年度)

区 分 地 目		地 積 (㎡)				決 定 価 格(千円)	
		非課税地積 (1)	評価総地積 (2)	法定免税 点未満の もの (3)	法定免税点以 上のもの (2)-(3)	総 額 (4)	法定免税 点未満の もの (5)
田	一 般 田	573	86,171	5,789	80,382	7,724	519
	勧告遊休田	0	0	0	0	0	0
	介在田・市街化区域田	0	0	0	0	0	0
畑	一 般 畑	6,035	1,515,235	94,842	1,420,393	104,821	6,555
	勧告遊休畑	0	0	0	0	0	0
	介在畑・市街化区域畑	1,362	194,429	65	194,364	16,062,128	500
宅 地	小規模住宅用地	—	9,227,790	2,087	9,225,703	1,014,452,421	145,773
	一般住宅用地	—	975,586	144	975,442	93,365,047	10,168
	商業地等(非住宅用地)	—	3,593,269	45	3,593,224	364,964,288	2,989
	計	703,084	13,796,645	2,276	13,794,369	1,472,781,756	158,930
塩 田		0	—	—	—	—	—
鉱 泉 地		0	0	0	0	0	0
池 沼		0	3,808	0	3,808	45,541	0
山 林	一 般 山 林	202,283	682,228	112,187	570,041	34,204	5,756
	介 在 山 林	43,108	134,065	514	133,551	3,835,020	231
牧 場		0	0	0	0	0	0
原 野		0	0	0	0	0	0
雑 種 地	ゴルフ場の用地	0	398,156	0	398,156	6,162,502	0
	遊園地等の用地	0	0	0	0	0	0
	鉄 道 用 地	289	289,207	0	289,207	10,870,545	0
	複合鉄道用地	0	11,503	0	11,503	1,479,201	0
	その他の雑種地	343,148	763,114	565	762,549	40,098,498	6,594
	計	343,437	1,461,980	565	1,461,415	58,610,746	6,594
そ の 他		7,915,557	—	—	—	—	—
合 計		9,215,439	17,874,561	216,238	17,658,323	1,551,481,940	179,085

資料: 固定資産概要調書

6 土地に係る納税義務者数に関する調(令和7年度)

(単位: 人)

区 分	総 数	法定免税点未満のもの	法定免税点以上のもの
個人・法人の別	(A)	(B)	(A)－(B)
個 人	47,418	502	46,916
法 人	1,646	42	1,604
合 計	49,064	544	48,520

資料: 固定資産概要調書

法定免税点以上のもの (4)-(5) (6)	課 税 標 準 額			筆 数(筆)				単位当たり価格 (円/㎡)	
	総 額 (7)	法定免税 点未満の もの (8)	法定免税点以 上のもの (7)-(8) (9)	非課税 地筆数 (10)	評価総 筆数 (11)	法定免 税点未 満のも の (12)	法定免税 点以上の もの (11)-(12) (13)	平均価格 (4) (2) (14)	最高価格 (15)
7,205	7,724	519	7,205	3	123	5	118	90	96
0	0	0	0	0	0	0	0	0	0
0	0	0	0	0	0	0	0	0	0
98,266	104,821	6,555	98,266	23	2,272	198	2,074	69	80
0	0	0	0	0	0	0	0	0	0
16,061,628	4,941,902	200	4,941,702	9	512	4	508	82,612	188,700
1,014,306,648	168,759,001	24,266	168,734,735	—	60,551	279	60,272	109,934	368,000
93,354,879	31,051,236	3,382	31,047,854	—	7,298	29	7,269	95,702	261,284
364,961,299	233,494,301	1,894	233,492,407	—	7,984	16	7,968	101,569	440,830
1,472,622,826	433,304,538	29,542	433,274,996	1,037	75,833	324	75,509	106,749	440,830
—	—	—	—	0	—	—	—	—	—
0	0	0	0	0	0	0	0	0	0
45,541	31,290	0	31,290	0	16	0	16	11,959	67,719
28,448	34,204	5,756	28,448	230	996	144	852	50	52
3,834,789	2,450,583	147	2,450,436	59	234	2	232	28,606	101,200
0	0	0	0	0	0	0	0	0	0
0	0	0	0	0	0	0	0	0	0
6,162,502	4,313,752	0	4,313,752	0	249	0	249	15,478	16,000
0	0	0	0	0	0	0	0	0	0
10,870,545	6,903,523	0	6,903,523	2	283	0	283	37,587	97,683
1,479,201	923,994	0	923,994	0	7	0	7	128,593	187,411
40,091,904	26,199,150	4,358	26,194,792	1,028	2,205	98	2,107	52,546	212,000
58,604,152	38,340,419	4,358	38,336,061	1,030	2,744	98	2,646	40,090	212,000
—	—	—	—	33,837	—	—	—	—	—
1,551,302,855	479,215,481	47,077	479,168,404	36,228	82,730	775	81,955	86,798	—

7 家屋概況の推移

年度 区分		令和4年度	構成比	令和5年度	構成比	前年比
納 税 義 務 者 数	個 人	65,703	97.0	66,289	96.9	100.9
	法 人	2,057	3.0	2,137	3.1	103.9
	計	67,760	100.0	68,426	100.0	101.0
棟 数	木 造	43,853	74.2	44,109	74.3	100.6
	非 木 造	15,243	25.8	15,272	25.7	100.2
	計	59,096	100.0	59,381	100.0	100.5
床 面 積	木 造	4,438,565	40.8	4,484,479	40.6	101.0
	非 木 造	6,435,400	59.2	6,570,711	59.4	102.1
	計	10,873,965	100.0	11,055,190	100.0	101.7
決 定 価 格	木 造	141,392,525	28.7	148,268,705	28.8	104.9
	非 木 造	350,916,833	71.3	366,617,426	71.2	104.5
	計	492,309,358	100.0	514,886,131	100.0	104.6

資料: 固定資産概要調書
※端数処理のため、構成比の内訳と合計は一致しない場合があります。

8 家屋の価格等に関する調(令和7年度)

区分		所有者数 (人)	棟数	床面積 (㎡)	決定価格 (千円)	単位当たり 価格 (円)	提示平均価額 (円)	単位当たり価格 提示平均価額 (%)
木造	総数	—	44,690	4,562,056	157,831,006	34,596		
	法定免税点未満のもの	—	235	7,357	18,345	2,494	—	—
	法定免税点以上のもの	—	44,455	4,554,699	157,812,661	34,648	—	—
木造以外	総数	—	15,381	6,615,340	369,826,157	55,904		
	法定免税点未満のもの	—	66	6,266	679,120	108,382	—	—
	法定免税点以上のもの	—	15,315	6,609,074	369,147,037	55,855	—	—
合計	総数	69,274	60,071	11,177,396	527,657,163	47,208	—	—
	法定免税点未満のもの	266	301	13,623	697,465	51,198	—	—
	法定免税点以上のもの	69,008	59,770	11,163,773	526,959,698	47,203	—	—
非課税家屋		—	213	166,403	—	—	—	—

資料: 固定資産概要調書 注: 所有者は区分ごとの人数。

実際免税点の額	200,000円
---------	----------

(単位:人・棟・㎡・千円・%)

令和6年度	構成比	前年比	令和7年度	構成比	前年比
66,650	96.9	100.5	67,051	96.8	100.6
2,151	3.1	100.7	2,223	3.2	103.3
68,801	100.0	100.5	69,274	100.0	100.7
44,360	74.3	100.6	44,690	74.4	100.7
15,311	25.7	100.3	15,381	25.6	100.5
59,671	100.0	100.5	60,071	100.0	100.7
4,519,303	40.7	100.8	4,562,056	40.8	100.9
6,585,468	59.3	100.2	6,615,340	59.2	100.5
11,104,771	100.0	100.4	11,177,396	100.0	100.7
150,543,536	29.3	101.5	157,831,006	29.9	104.8
363,938,432	70.7	99.3	369,826,157	70.1	101.6
514,481,968	100.0	99.9	527,657,163	100.0	102.6

9 家屋に係る納税義務者数に関する調(令和7年度)

(単位:人)

区 分	総 数	法定免税点未 満のもの	法定免税点以 上のもの
個人・法人の別	(イ)	(ロ)	(イ)－(ロ)
個 人	67,051	233	66,818
法 人	2,223	33	2,190
合 計	69,274	266	69,008

資料:固定資産概要調書

10 償却資産概況の推移

区 分 \ 年 度	令和4年度		令和5年度		前年比
		構成比		構成比	
納税義務者数	3,617	100.0	3,734	100.0	103.2
個 人	610	16.9	619	16.6	101.5
法 人	3,007	83.1	3,115	83.4	103.6
決 定 価 格	137,035,664	—	139,240,755	—	101.6
課 税 標 準 額	133,201,960	—	134,570,984	—	101.0

資料: 固定資産概要調書

※端数処理のため、構成比の内訳と合計は一致しない場合があります。

11 償却資産の価格等に関する調(令和7年度)

(単位: 千円)

区 分		決定価格	課税標準額	課税標準額の内訳	
				課税標準の特例 規定の適用を受 けるもの (イ)	(イ)以外のもの (ロ)
市長が 価格等 を決定したもの	構 築 物	40,198,319	40,185,446	16,538	40,168,908
	機 械 及 び 装 置	27,101,959	26,314,286	58,633	26,255,653
	船 舶	5,509	5,509	0	5,509
	航 空 機	0	0	0	0
	車 両 及 び 運 搬 具	501,826	501,826	0	501,826
	工 具 、 器 具 及 び 備 品	36,293,776	36,291,414	3,308	36,288,106
	調 整 額	0	0	—	—
	小 計	104,101,389	103,298,481	78,479	103,220,002
法第 3 関 8 係 9 条	総務大臣が価格等を 決定し配分したもの	32,422,534	31,231,058	—	—
	道府県知事が価格等を 決定し配分したもの	5,882,313	5,170,949	—	—
	小 計	38,304,847	36,402,007	—	—
法第743条第1項の規定により 道府県知事が価格等を決定したもの		0	0	—	—
合 計		142,406,236	139,700,488	—	—
同 内 上 訳	市 分 の 額	—	139,700,488	—	—
	県 分 の 額	—	0	—	—

資料: 固定資産概要調書

(単位:人・千円・%)

令和6年度	構成比	前年比	令和7年度	構成比	前年比
3,790	100.0	101.5	3,851	100.0	101.6
620	16.4	100.2	642	16.7	103.5
3,170	83.6	101.8	3,209	83.3	101.2
137,530,106	—	98.8	142,406,236	—	103.5
134,051,654	—	99.6	139,700,488	—	104.2

12 償却資産に係る納税義務者数に関する調(令和7年度)

(単位:人)

個人・法人の別 区 分	総 数	法定免税点未満のもの	法定免税点以上のもの
	(イ)	(ロ)	(イ)－(ロ)
個 人	642	332	310
法 人	3,209	1,440	1,769
合 計	3,851	1,772	2,079

資料:固定資産概要調書

13 国有資産等所在市町村交付金概況の推移

年 度	区 分	台 帳 価 格 (千円)			
		土 地	家 屋	償却資産	配分価格
令和3年度	交 付 金 (国)	2,891,332	896,252	16,066	—
	交 付 金 (県)	11,057,888	8,336,727	0	—
	計	13,949,220	9,232,979	16,066	—
令和4年度	交 付 金 (国)	2,771,275	823,440	14,509	—
	交 付 金 (県)	11,057,477	8,336,727	0	—
	計	13,828,752	9,160,167	14,509	—
令和5年度	交 付 金 (国)	2,649,523	797,755	13,051	—
	交 付 金 (県)	10,861,783	7,359,315	0	—
	計	13,511,306	8,157,070	13,051	—
令和6年度	交 付 金 (国)	2,585,383	789,434	12,149	—
	交 付 金 (県)	10,861,783	7,274,013	0	—
	計	13,447,166	8,063,447	12,149	—
令和7年度	交 付 金 (国)	2,347,189	845,932	10,901	—
	交 付 金 (県)	10,861,973	7,274,013	0	—
	計	13,209,162	8,119,945	10,901	—

資料: 固定資産概要調書

14 土地(家屋)価格等縦覧帳簿の縦覧及び評価審査状況の推移

(単位: 件)

年度 \ 区分	縦覧件数	審査申出の 受理件数	却下件数	取下件数	審査決定件数	
					棄却	一部認容
平成27年度	3	0	0	0	0	0
平成28年度	4	0	0	0	0	0
平成29年度	5	0	0	0	0	0
平成30年度	3	2	0	0	0	0
令和元年度	6	0	0	0	0	1
令和2年度	5	0	0	0	0	1
令和3年度	6	0	0	0	0	0
令和4年度	9	0	0	0	0	0
令和5年度	7	0	0	0	0	0
令和6年度	12	1	0	1	0	0
令和7年度	14	0	0	0	0	0

令和7年7月末現在

計 (千円)	算定標準額 (千円)	調 定 額 (円)
3,803,650	910,418	12,745,700
19,394,615	5,225,777	73,160,700
23,198,265	6,136,195	85,906,400
3,609,224	856,459	11,990,200
19,394,204	5,225,366	73,155,000
23,003,428	6,081,825	85,145,200
3,460,329	824,358	11,540,900
18,221,098	4,801,133	67,215,700
21,681,427	5,625,491	78,756,600
3,386,966	798,649	11,180,800
18,135,796	4,767,012	66,738,000
21,522,762	5,565,661	77,918,800
3,204,022	781,255	10,937,400
18,135,986	4,767,202	66,740,600
21,340,008	5,548,457	77,678,000

15 都市計画税概況の推移

区分 \ 年度	令和4年度	構成比	令和5年度	構成比	前年比
納税義務者数	73,427	100.0	73,968	100.0	100.7
個 人	71,228	97.0	71,677	96.9	100.6
法 人	2,199	3.0	2,291	3.1	104.2
決 定 価 格	1,871,655,822	100.0	1,896,269,843	100.0	101.3
土 地	1,395,448,506	74.6	1,398,924,028	73.8	100.3
家 屋	476,207,316	25.4	497,345,815	26.2	104.4
課 税 標 準 額	1,094,049,041	100.0	1,115,611,900	100.0	102.0
土 地	618,051,693	56.5	618,475,680	55.4	100.1
家 屋	475,997,348	43.5	497,136,220	44.6	104.4

資料: 固定資産概要調書

※端数処理のため、構成比の内訳と合計は一致しない場合があります。

16 都市計画区域及び課税区域に関する調(令和7年度)

区 分	市の面積	市街化区域	市街化調整区域	その他	計
課 税 区 域 の 面 積	—	14,186	0	0	14,186
都市計画区域の面積	27,090	20,190	6,900	0	27,090

資料: 固定資産概要調書

17 都市計画税の価格等に関する調(令和7年度)

区 分		決 定 価 格 (千 円)			
		市街化区域	市街化調整区域	その他	計
土 地	宅 地	1,406,230,387	0	0	1,406,230,387
	農 地	15,296,659	0	0	15,296,659
	そ の 他	46,326,352	0	0	46,326,352
	計	1,467,853,398	0	0	1,467,853,398
家 屋	木 造 家 屋	149,508,241	0	0	149,508,241
	木造以外の家屋	360,612,122	0	0	360,612,122
	計	510,120,363	0	0	510,120,363
合 計		1,977,973,761	0	0	1,977,973,761

資料: 固定資産概要調書

(単位:人・千円・%)

令和6年度	構成比	前年比	令和7年度	構成比	前年比
74,226	100.0	100.3	74,601	100.0	100.5
71,902	96.9	100.3	72,210	96.8	100.4
2,324	3.1	101.4	2,391	3.2	102.9
1,960,198,772	100.0	103.4	1,977,973,761	100.0	100.9
1,463,237,183	74.6	104.6	1,467,853,398	74.2	100.3
496,961,589	25.4	99.9	510,120,363	25.8	102.6
1,131,399,355	100.0	101.4	1,148,236,023	100.0	101.5
634,643,761	56.1	102.6	638,321,656	55.6	100.6
496,755,594	43.9	99.9	509,914,367	44.4	102.6

(単位:千㎡)

都市計画区域の 指定の有無	市街化区域等の 設定の有無	都市計画税の 課税の有無	都市計画事業の 認可の有無
指 定 有	設 定 有	課 税 有	認 可 有

課 税 標 準 額 (千 円)				実定税率 B	調定見込額 A×B (千 円)
市街化区域	市街化調整区域	その他	計 A		
599,673,773	0	0	599,673,773	—	—
8,874,075	0	0	8,874,075	—	—
29,773,808	0	0	29,773,808	—	—
638,321,656	0	0	638,321,656	—	—
149,508,241	0	0	149,508,241	—	—
360,406,126	0	0	360,406,126	—	—
509,914,367	0	0	509,914,367	—	—
1,148,236,023	0	0	1,148,236,023	0.2/100	2,296,472

18 都市計画税に係る納税義務者数に関する調(令和7年度)

(単位:人)

区 分		総 数 (A)	法定免税点 未満のもの (B)	法定免税点 以上のもの (A)－(B)
土 地	個 人	44,993	320	44,673
	法 人	1,502	35	1,467
	計	46,495	355	46,140
家 屋	個 人	64,979	201	64,778
	法 人	2,132	26	2,106
	計	67,111	227	66,884
実 数	個 人	72,210	453	71,757
	法 人	2,391	57	2,334
	計	74,601	510	74,091

資料:固定資産概要調書

4 諸 税



市の木：山ざくら
(昭和 44 年 2 月 1 日制定)

1 軽自動車税 種別割・環境性能割調定額等調

■ 軽自動車税（種別割）

（単位：台・円）

（単位：台・円）

年 度 車 種				令和4年度		令和5年度		令和6年度	
				台数	調定額	台数	調定額	台数	調定額
原 動 機 付 自 転 車	50 CC以下			7,555	15,110,000	7,433	14,866,000	7,315	14,627,000
	90 CC以下			548	1,096,000	587	1,174,000	577	1,154,000
	125 CC以下			4,055	9,732,000	4,203	10,087,200	4,305	10,332,000
	ミニカー			163	603,100	175	647,500	192	710,400
	小 計			12,321	26,541,100	12,398	26,774,700	12,389	26,823,400
軽 自 動 車 ・ 小 型 特 殊	二 輪 車			3,145	11,322,000	3,190	11,484,000	3,248	11,692,800
	三 輪 車			0	0	0	0	0	0
	四 輪	乗 用	営業用	2	13,700	4	32,800	14	107,800
			自家用	20,013	202,186,800	20,505	210,810,300	20,800	217,503,600
		貨 物	営業用	652	2,386,500	686	2,560,600	689	2,614,300
			自家用	5,129	25,689,000	5,245	26,579,000	5,256	26,884,000
	農 耕 用			211	422,000	217	434,000	214	428,000
	特 殊 自 動 車			121	713,900	121	713,900	116	684,400
	小 計			29,273	242,733,900	29,968	252,614,600	30,337	259,914,900
二輪の小型自動車				2,671	16,026,000	2,704	16,224,000	2,777	16,662,000
合 計				44,265	285,301,000	45,070	295,613,300	45,503	303,400,300

資料:各年度末調定資料

■ 軽自動車税（環境性能割）

（単位：円）

年 度		令和4年度	令和5年度	令和6年度
		24,106,300	21,228,200	29,929,500
調定額				

注:当分の間は都道府県が賦課徴収の事務を行います。

2 軽自動車等台数の推移

車 種				年 度		令和5年度				令和6年度			
				台 数				構成比	台 数				
				賦課 期日	非課税	減 免	課 税		賦課 期日	非課税	減 免	課 税	
原 動 機 付 自 転 車	50CC以下			7,415	6	4	7,405	16.5	7,282	6	4	7,272	
	90CC以下			588	1	0	587	1.3	578	1	0	577	
	125CC以下			4,234	43	1	4,190	9.3	4,336	38	1	4,297	
	ミニカー			177	0	2	175	0.4	194	0	2	192	
	小 計			12,414	50	7	12,357	27.5	12,390	45	7	12,338	
軽 自 動 車 ・ 小 型 特 殊	二 輪 車			3,188	1	3	3,184	7.1	3,240	1	3	3,236	
	三 輪 車			0	0	0	0	0.0	0	0	0	0	
	四 輪	乗 用	営 業 用	4	0	0	4	0.0	14	0	0	14	
			自 家 用	20,911	29	400	20,482	45.5	21,199	28	402	20,769	
		貨 物	営 業 用	686	0	0	686	1.5	683	0	0	683	
			自 家 用	5,380	97	42	5,241	11.6	5,390	100	37	5,253	
	農 耕 用			219	2	0	217	0.5	216	2	0	214	
	特 殊 自 動 車			123	1	0	122	0.3	117	1	0	116	
	小 計			30,511	130	445	29,936	66.5	30,859	132	442	30,285	
	二輪の小型自動車				2,717	4	2	2,711	6.0	2,778	4	1	2,773
合 計				45,642	184	454	45,004	100.0	46,027	181	450	45,396	

資料：課税状況等の調

注1：原動機付自転車50CC以下に米軍関係車両の台数（令和7年度1台）を含む。

注2：原動機付自転車50CC以下に令和5年7月から制度開始となった特定小型原動機付自転車の台数（令和7年度59台）を含む。

注3：原動機付自転車125CC以下に米軍関係車両の台数（令和7年度1台）を含む。

注4：軽二輪に米軍関係車両の台数（令和7年度1台）を含む。

注5：四輪乗用自家用に米軍関係車両の台数（令和5年度40台、令和6年度52台、令和7年度39台）を含む。

注6：四輪貨物自家用に米軍関係車両の台数（令和5年度2台、令和6年度4台、令和7年度6台）を含む。

(単位:台・%)

		令和7年度					
構成比	前年比	台 数				構成比	前年比
		賦課 期日	非課税	減 免	課 税		
16.0	98.2	7,140	6	6	7,128	15.6	98.0
1.3	98.3	563	1	0	562	1.2	97.4
9.5	102.6	4,404	38	1	4,365	9.5	101.6
0.4	109.7	198	0	1	197	0.4	102.6
27.2	99.8	12,305	45	8	12,252	26.7	99.3
7.1	101.6	3,246	1	1	3,244	7.1	100.2
0.0	100.0	0	0	0	0	0.0	100.0
0.0	350.0	31	0	0	31	0.1	221.4
45.7	101.4	21,562	28	430	21,104	46.1	101.6
1.5	99.6	707	0	1	706	1.5	103.4
11.6	100.2	5,443	97	33	5,313	11.6	101.1
0.5	98.6	215	2	0	213	0.5	99.5
0.3	95.1	119	1	0	118	0.3	101.7
66.7	101.2	31,323	129	465	30,729	67.1	101.2
6.1	102.3	2,840	4	1	2,835	6.2	102.2
100.0	100.9	46,468	178	474	45,816	100.0	100.9

3 軽自動車税(四輪のみ)税率区分別台数

区分 車種			令和5年度				令和6年度				
			賦課期日	非課税	減免	課税	賦課期日	非課税	減免	課税	
旧税率	乗用	営業用	0	0	0	0	1	0	0	1	
		自家用	5,503	2	92	5,409	4,569	2	72	4,495	
	貨物用	営業用	168	0	0	168	120	0	0	120	
		自家用	1,144	27	11	1,106	895	27	5	863	
	小 計		6,815	29	103	6,683	5,585	29	77	5,479	
標準税率	乗用	営業用	0	0	0	0	1	0	0	1	
		自家用	10,740	21	230	10,489	11,911	21	245	11,645	
	貨物用	営業用	391	0	0	391	429	0	0	429	
		自家用	2,743	51	15	2,677	2,988	55	14	2,919	
	小 計		13,874	72	245	13,557	15,329	76	259	14,994	
重課税率	乗用	営業用	4	0	0	4	11	0	0	11	
		自家用	4,607	6	78	4,523	4,671	5	82	4,584	
	貨物用	営業用	127	0	0	127	134	0	0	134	
		自家用	1,493	19	16	1,458	1,507	18	18	1,471	
	小 計		6,231	25	94	6,112	6,323	23	100	6,200	
グリーン化特例（軽課税率）	75％軽減税率	乗用	営業用	0	0	0	0	0	0	0	
			自家用	61	0	0	61	48	0	3	45
		貨物用	営業用	0	0	0	0	0	0	0	0
			自家用	0	0	0	0	0	0	0	0
		小 計		61	0	0	61	48	0	3	45
	50％軽減税率	乗用	営業用	0	0	0	0	0	0	0	0
			自家用								
		貨物用	営業用								
			自家用								
		小 計		0	0	0	0	0	0	0	0
	25％軽減税率	乗用	営業用	0	0	0	0	1	0	0	1
			自家用								
		貨物用	営業用								
			自家用								
		小 計		0	0	0	0	1	0	0	1
四輪車計			26,981	126	442	26,413	27,286	128	439	26,719	

注：令和4年度からグリーン化特例の50%軽減税率と25%軽減税率の適用は乗用の営業用のみとなりました。

(単位:台)

令和7年度			
賦課期日	非課税	減免	課税
4	0	0	4
3,652	2	68	3,582
104	0	0	104
683	17	2	664
4,443	19	70	4,354
10	0	0	10
13,058	21	269	12,768
461	0	1	460
3,268	61	14	3,193
16,797	82	284	16,431
16	0	0	16
4,820	5	93	4,722
142	0	0	142
1,484	19	17	1,448
6,462	24	110	6,328
0	0	0	0
32	0	0	32
0	0	0	0
8	0	0	8
40	0	0	40
0	0	0	0
0	0	0	0
1	0	0	1
1	0	0	1
27,743	125	464	27,154

4 市たばこ税月別調定額等の推移

<div> <div>年 度</div> <div>月 別</div> </div>	令和4年度		令和5年度	
	売渡本数	調 定 額	売渡本数	調 定 額
4月	24,353,786	159,585,174	23,757,789	155,661,031
5月	23,360,556	153,058,361	23,708,127	155,335,647
6月	23,125,519	151,518,399	23,708,991	155,341,308
7月	23,690,170	155,217,992	23,762,810	155,693,931
8月	23,595,616	154,598,474	23,650,360	154,957,157
9月	23,622,690	154,775,862	25,295,545	165,736,408
10月	24,107,709	157,953,705	23,399,466	153,313,299
11月	23,192,357	151,956,319	23,279,681	152,528,467
12月	23,383,372	153,207,851	22,787,582	149,304,234
1月	25,535,901	167,311,221	24,211,125	158,631,290
2月	21,801,021	142,840,288	21,931,248	143,693,535
3月	21,401,746	140,224,238	22,548,980	147,740,916
合 計	281,170,443	1,842,247,884	282,041,704	1,847,937,223
月 平 均	23,430,870	153,520,657	23,503,475	153,994,769
対 前 年 比	102.4	106.4	100.3	100.3
税 率	調定額には製造たばこ手持品課税分 (計19,170円)を含む 製造たばこ 6,552円／千本		製造たばこ 6,552円／千本	

資料:調定資料

(単位:本・円・%)

令和6年度	
売渡本数	調 定 額
22,962,586	150,450,861
23,520,539	154,106,571
23,611,848	154,704,825
23,333,266	152,879,558
23,923,286	156,745,368
24,998,932	163,793,002
22,452,483	147,108,667
24,670,455	161,640,820
23,132,873	151,566,581
24,046,044	157,549,680
21,779,195	142,697,285
20,950,107	137,265,099
279,381,614	1,830,508,317
23,281,801	152,542,360
99.1	99.1
製造たばこ 6,552円／千本	

5 徴 収



大和市役所 本庁舎
(昭和 49 年 3 月 1 日竣工)

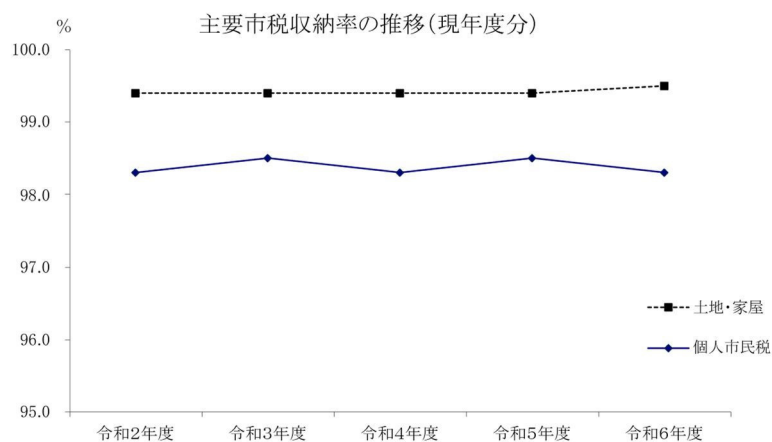
1 市税年度別収納率の推移

(1) 現年度分

(単位: %)

税目 年度	個人市民税	法人市民税	固定資産税		都市計画税	軽自動車税 (種別割)	市税全体
			土地・家屋	償却資産			
令和2年度	98.3	96.2	99.4	99.6	99.3	97.8	98.8
令和3年度	98.5	99.5	99.4	99.9	99.4	97.7	99.1
令和4年度	98.3	100.0	99.4	100.0	99.4	97.5	99.0
令和5年度	98.5	99.9	99.4	99.9	99.4	97.7	99.1
令和6年度	98.3	99.8	99.5	99.9	99.5	97.8	99.0

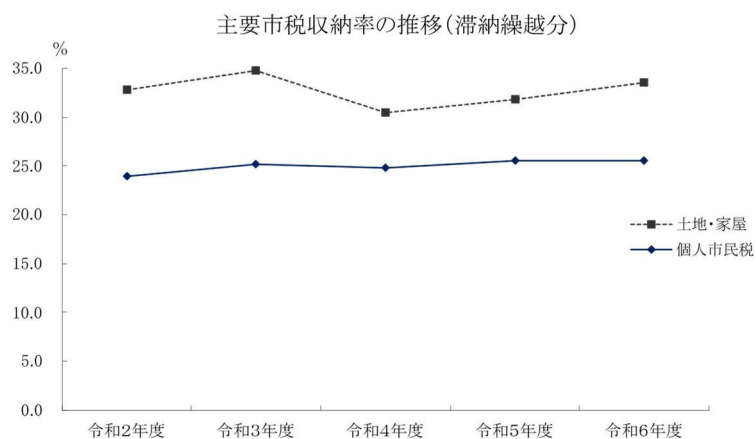
注: 市たばこ税は各年度100%であるので省略した。



(2) 滞納繰越分

(単位: %)

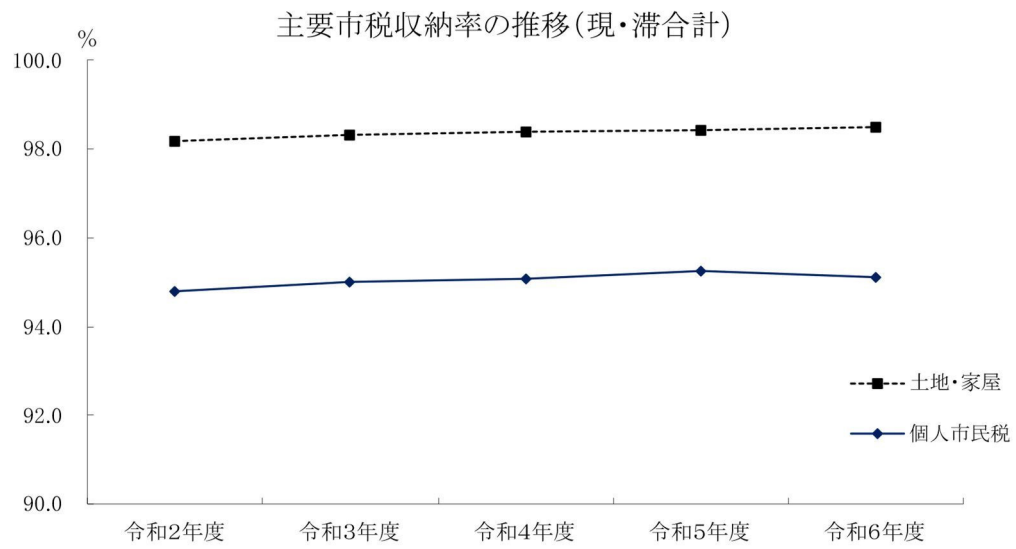
税目 年度	個人市民税	法人市民税	固定資産税		都市計画税	軽自動車税 (種別割)	市税全体
			土地・家屋	償却資産			
令和2年度	23.9	21.4	32.8	26.8	30.2	23.9	26.0
令和3年度	25.1	79.8	34.7	80.8	31.8	22.8	31.8
令和4年度	24.8	13.6	30.5	67.5	27.7	19.9	25.7
令和5年度	25.5	12.3	31.8	4.7	28.8	23.0	26.4
令和6年度	25.5	20.9	33.5	22.4	30.4	24.2	27.0



(3) 合計

(単位: %)

税目 年度	個人市民税	法人市民税	固定資産税		都市計画税	軽自動車税 (種別割)	市税全体
			土地・家屋	償却資産			
令和2年度	94.8	95.2	98.2	99.5	98.0	93.3	96.6
令和3年度	95.0	98.4	98.3	99.8	98.1	93.0	96.9
令和4年度	95.1	98.7	98.4	99.9	98.2	92.9	97.0
令和5年度	95.3	98.7	98.4	99.8	98.3	93.1	97.0
令和6年度	95.1	98.8	98.5	99.8	98.4	93.4	97.1



2 市税月別収入額調

(単位: 円・%)

令和6年度						前年度収入額
月	現年度分	滞納繰越分	計	構成比	前年比	
4	143,152,709	12,335,639	155,488,348	0.4	95.1	163,548,997
5	3,808,320,899	12,004,592	3,820,325,491	10.0	96.3	3,966,441,093
6	8,469,669,715	36,837,378	8,506,507,093	22.2	99.9	8,510,894,610
7	1,815,530,142	44,441,621	1,859,971,763	4.9	68.0	2,737,109,000
8	4,212,628,226	25,944,167	4,238,572,393	11.1	101.8	4,163,801,199
9	2,299,971,072	26,277,008	2,326,248,080	6.1	108.4	2,146,224,636
10	4,203,479,827	22,488,783	4,225,968,610	11.0	98.1	4,307,345,932
11	2,196,514,753	19,996,009	2,216,510,762	5.8	102.7	2,158,821,109
12	1,940,606,657	24,174,888	1,964,781,545	5.1	114.6	1,715,131,044
1	4,151,891,515	28,949,143	4,180,840,658	10.9	98.0	4,267,405,707
2	1,946,662,026	17,801,705	1,964,463,731	5.1	105.2	1,867,199,341
3	1,605,260,258	16,383,061	1,621,643,319	4.2	115.7	1,401,265,023
4	1,184,854,950	0	1,184,854,950	3.1	104.3	1,135,679,666
5	55,381,106	0	55,381,106	0.1	108.0	51,282,628
合計	38,033,923,855	287,633,994	38,321,557,849	100.0	99.3	38,592,149,985

※端数処理のため構成比の内訳と、合計は一致しない場合があります。

3 口座振替の加入状況に関する調

(単位:件・%)

税目 年度	市・県民税 (普通徴収)		固定・都市税 (土地・家屋)		固定資産税 (償却資産)		軽自動車税	
	加入件数	加入率	加入件数	加入率	加入件数	加入率	加入件数	加入率
令和4年度	9,035	23.0	35,618	47.3	839	38.4	707	2.1
令和5年度	9,113	22.6	35,450	46.7	892	40.0	714	2.1
令和6年度	8,985	22.3	35,251	46.3	936	41.5	715	2.1

(各年度3月末現在)

4 納付方法別利用状況に関する調

(単位:件・千円・%)

年 度	税 目 区 分		市・県民税 (普通徴収)		固定・都市税 (土地・家屋)		固定資産税 (償却資産)		軽自動車税	
				利用率		利用率		利用率		利用率
令和4年度	窓 口	件数	23,792	18.2	48,375	16.1	4,068	50.3	9,804	22.5
		金額	1,900,881	29.5	4,922,356	32.3	964,006	50.8	67,083	23.8
	コンビニエンス ・ストア	件数	68,082	52.0	102,601	34.1	870	10.8	30,608	70.1
		金額	1,913,808	29.7	2,416,689	15.9	19,820	1.0	194,890	69.0
	口座振替	件数	29,755	22.7	140,502	46.6	3,084	38.1	1,061	2.4
		金額	2,295,969	35.6	7,623,907	50.0	911,794	48.0	6,918	2.5
	キャッシュレス	件数	9,406	7.1	9,833	3.2	65	0.8	2,170	5.0
		金額	330,885	5.2	280,866	1.8	3,459	0.2	13,382	4.7
令和5年度	窓 口	件数	20,413	15.3	46,228	15.2	3,691	44.5	9,168	20.6
		金額	1,844,169	27.9	4,649,283	29.9	912,958	47.5	64,104	21.9
	コンビニエンス ・ストア	件数	67,399	50.3	97,006	32.0	864	10.4	29,118	65.5
		金額	1,870,690	28.3	2,302,191	14.8	18,010	0.9	190,597	65.1
	口座振替	件数	30,106	22.5	140,087	46.1	3,310	39.9	1,088	2.5
		金額	2,372,078	35.9	7,901,728	50.8	898,210	46.8	7,175	2.5
	キャッシュレス	件数	15,976	11.9	20,365	6.7	436	5.2	5,087	11.4
		金額	527,593	7.9	703,063	4.5	91,153	4.8	30,871	10.5
令和6年度	窓 口	件数	18,578	14.8	44,493	14.6	3,287	39.0	8,693	19.3
		金額	1,692,796	26.5	4,488,706	28.5	914,747	47.6	63,240	21.0
	コンビニエンス ・ストア	件数	59,969	47.8	92,427	30.3	885	10.5	27,635	61.5
		金額	1,656,047	25.9	2,195,270	14.0	19,620	1.0	183,725	61.1
	口座振替	件数	27,156	21.6	139,217	45.6	3,440	40.8	1,132	2.5
		金額	2,376,687	37.2	8,006,922	50.9	847,707	44.1	7,663	2.5
	キャッシュレス	件数	19,875	15.8	28,858	9.5	813	9.7	7,479	16.7
		金額	668,920	10.4	1,039,234	6.6	138,978	7.3	46,154	15.4

注: 窓口とは、金融機関または大和市役所・各分室・各連絡所における納付

5 市税延滞金収入状況調

(単位:円・%)

税目	区分	現 年 度 分		滞 納 繰 越 分		計	
		金 額	構成比	金 額	構成比	金 額	構成比
個人市民税		1,208,562	38.0	29,245,172	65.1	30,453,734	63.3
法人市民税		639,400	20.1	485,655	1.1	1,125,055	2.3
固定・都市税 (土地・家屋)		1,315,743	41.4	14,737,953	32.8	16,053,696	33.4
固定資産税 (償却資産)		16,300	0.5	41,000	0.1	57,300	0.1
軽自動車税		0	0.0	393,730	0.9	393,730	0.8
特別土地保有税		0	0.0	0	0.0	0	0.0
合 計		3,180,005	100.0	44,903,510	100.0	48,083,515	100.0

6 歳出還付金等に関する調

(単位:件・円)

税目	区分	還 付		充 当		還付加算金		合 計	
		件 数	金 額	件 数	金 額	件 数	金 額	件 数	金 額
市・県民税 (普通徴収)		1,219	37,327,243	425	2,532,000	10	19,000	1,654	39,878,243
市・県民税 (特別徴収)		2,148	25,794,800	34	306,800	7	13,400	2,189	26,115,000
市・県民税 (年金特徴)		352	3,116,700	3	30,000	2	2,500	357	3,149,200
法人市民税		331	46,098,400	70	2,137,900	47	261,300	448	48,497,600
固定・都市税 (土地・家屋)		43	7,109,000	37	702,000	19	1,486,100	99	9,297,100
固定資産税 (償却資産)		43	17,539,700	1	13,700	14	453,400	58	18,006,800
軽自動車税		9	37,200	2	6,500	0	0	11	43,700
合 計		4,145	137,023,043	572	5,728,900	99	2,235,700	4,816	144,987,643

7 督促状発布状況調

(単位:件・円)

税目	区分	年度末調定		督促状発布			
		件数	税額	件数	比率	税額	比率
市・県民税(普通徴収)		120,125	6,612,066,700	26,967	22.4	1,047,947,761	15.8
市・県民税(特別徴収)		289,762	20,152,603,900	5,176	1.8	135,596,174	0.7
法人市民税		8,390	1,857,920,300	295	3.5	17,225,100	0.9
軽自動車税(種別割)		45,503	303,400,300	4,898	10.8	28,637,500	9.4
固定・都市税(土地・家屋)		303,819	15,736,782,400	22,208	7.3	652,388,020	4.1
固定資産税(償却資産)		8,400	1,916,398,600	216	2.6	7,906,800	0.4

注:件数は期別数である。

8 財産差押状況

(単位:件・円)

差押物件	区分	差 押		換 価	
		件数	税額	件数	税額
不 動 産		105	76,939,300	6	102,585,211
電話加入権		0	0	0	0
預 金		325	143,924,200	312	56,585,826
その他の債権		274	230,395,458	143	33,691,380
給 与		563	270,406,388	1,929	157,387,492
動 産 他		1	1,468,900	2	337,000
計		1,268	723,134,246	2,392	350,586,909

9 年度別公売実績の調

(単位:件・円)

公売物件	年度	令和4年度		令和5年度		令和6年度	
		件数	売却代金	件数	売却代金	件数	売却代金
不 動 産		6	146,213,721	5	73,103,511	4	125,960,111
動 産 等		0 (0)	0 (0)	0 (0)	0 (0)	4 (4)	373,800 (373,800)
電 話 加 入 権							
計		6 (0)	146,213,721 (0)	5 (0)	73,103,511 (0)	8 (4)	126,333,911 (373,800)

注: ()内はインターネット公売実績の再掲である。件数は公売で落札のあった物件数である。

10 滞納処分執行停止状況調

税目	区分	法15条の7第1項			左のうち法15条の7第5項			第2号(生	
		第1号(財産なしの者)			(即時消滅)				
		人数	件数	税 額	人数	件数	税 額	人数	件数
個人市民税(普通徴収)		170	913	14,862,664	16	22	457,974	102	411
個人市民税(特別徴収)		16	147	1,461,345	8	47	215,514	0	0
小 計		186	1,060	16,324,009	24	69	673,488	102	411
法人市民税		5	9	314,705	4	6	169,105	0	0
固定資産税(土地・家屋)		95	413	5,562,668	86	361	4,989,497	1	8
固定資産税(償却資産)		1	7	51,000	0	0	0	0	0
小 計		96	420	5,613,668	86	361	4,989,497	1	8
軽自動車税		23	81	307,100	0	0	0	13	33
都市計画税				925,166			829,837		
合 計		310	1,570	23,484,648	114	436	6,661,927	116	452

注:固定・都市税按分率0.1426。件数は期別件数である。都市計画税の件数は、固定資産税(土地・家屋)と同数。

11 市税不納欠損処分明細

税目	理由	法第15条の7第4項 (執行停止後3年経過消滅)		法第15条の7第5項 (執行停止・即時消滅)		法 (5年
		件 数	税 額	件 数	税 額	件 数
個人市民税(普通徴収)		1,555	28,253,053	22	457,974	1,752
個人市民税(特別徴収)		74	1,218,040	47	215,514	482
小 計		1,629	29,471,093	69	673,488	2,234
法人市民税		6	217,738	6	169,105	57
固定資産税(土地・家屋)		311	6,194,358	384	4,986,588	350
固定資産税(償却資産)		16	117,700	0	0	5
小 計		327	6,312,058	384	4,986,588	355
軽自動車税		119	451,500	0	0	426
都市計画税			1,034,442		832,746	
合 計		2,081	37,486,831	459	6,661,927	3,072

注:固定・都市税按分率0.1431。件数は期別件数である。都市計画税の件数は、固定資産税(土地・家屋)と同数。

法15条の7 第1項				総 計		
活困窮者)	第3号(所在不明者)					
税 額	人数	件数	税 額	人数	件数	税 額
6,853,891	54	236	4,875,282	326	1,560	26,591,837
0	0	0	0	16	147	1,461,345
6,853,891	54	236	4,875,282	342	1,707	28,053,182
0	0	0	0	5	9	314,705
211,607	1	4	80,082	97	425	5,854,357
0	0	0	0	1	7	51,000
211,607	1	4	80,082	98	432	5,905,357
137,500	4	6	34,862	40	120	479,462
35,193			13,318			973,677
7,238,191	59	246	5,003,544	485	2,268	35,726,383

(単位:件・円)

第18条第1項 経過時効消滅)	総 計	
税 額	件 数	税 額
29,587,852	3,329	58,298,879
4,598,441	603	6,031,995
34,186,293	3,932	64,330,874
2,767,503	69	3,154,346
4,217,405	1,045	15,398,351
61,000	21	178,700
4,278,405	1,066	15,577,051
1,730,300	545	2,181,800
704,295		2,571,483
43,666,796	5,612	87,815,554

12 市税の賦課徴収に要する経費の調

(単位:千円・人・%)

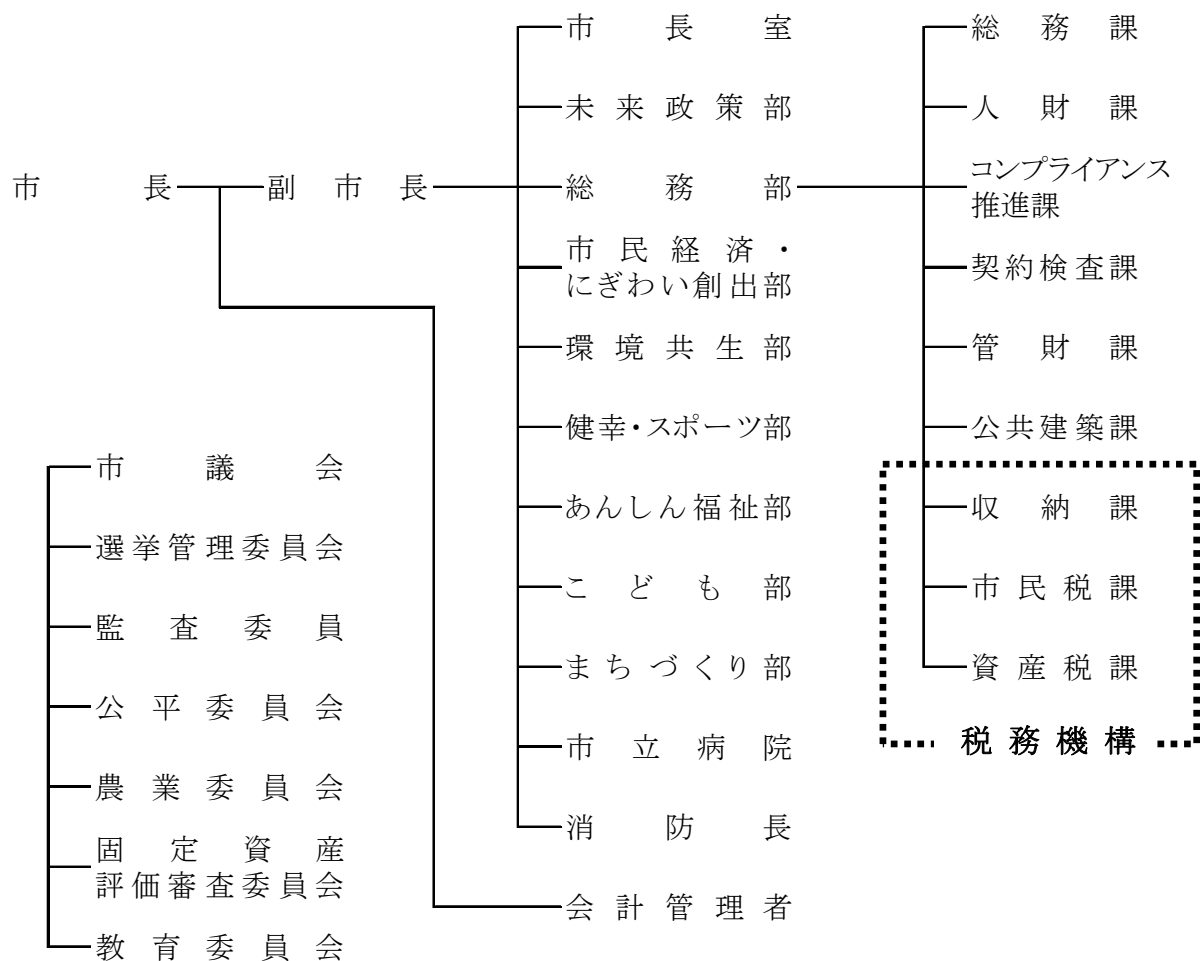
区分 \ 年度		年度				
		令和3年度	令和4年度	令和5年度	令和6年度	
税収入額		(1)市 税	36,638,738	37,803,993	38,592,150	38,321,558
		(2)個 人 県 民 税	10,767,394	11,152,214	11,492,888	11,122,545
		(3)合 計	47,406,132	48,956,207	50,085,038	49,444,103
		対 前 年 比	99.3	103.3	102.3	98.7
徴 税 費	人 件 費	(4)基 本 給	230,536	232,894	244,795	263,952
		(5)諸 手 当	161,084	165,681	176,065	186,741
		(イ)超過勤務手当	21,596	25,082	27,212	22,317
		(ロ)税務特別手当	0	0	0	0
		(ハ)その他の手当	139,488	140,599	148,853	164,424
		(6)そ の 他	85,859	85,468	87,517	93,435
		(7)小 計	477,479	484,043	508,377	544,128
	需 用 費	(8)旅 費	19	62	42	70
		(9)そ の 他	148,688	178,663	158,582	214,932
		(10)小 計	148,707	178,725	158,624	215,002
	の 報 奨 金 等 の 経 費	(11)前 納 報 奨 金	0	0	0	0
		(12)そ の 他	0	0	0	0
		(13)小 計	0	0	0	0
	その他	(14)そ の 他	7,901	10,251	13,470	17,686
	(15) 合 計		634,087	673,019	680,471	776,816
	対 前 年 比		102.5	106.1	101.1	114.2
(16)県民税徴収取扱費		412,154	417,954	423,954	434,897	
(イ)納税義務者数等を基準にした金額		384,450	391,620	397,989	406,965	
(ロ)徴収金を基準にした金額		27,704	26,334	25,965	27,932	
(ハ)報奨金の額に相当する金額		0	0	0	0	
(17) (15)－(16)		221,933	255,065	256,517	341,919	
徴税費の割合	(18) (15)÷(3)	1.3	1.4	1.4	1.6	
	(19) (17)÷(1)	0.6	0.7	0.7	0.9	
(20) 税 務 職 員 数		73	75	76	76	
ほか臨時職員(令和3年度以降は会計年度任用職員)		10	9	7	8	
(21) (1)÷(20)		501,901	504,053	507,791	504,231	

資料:課税状況等の調

6 その他

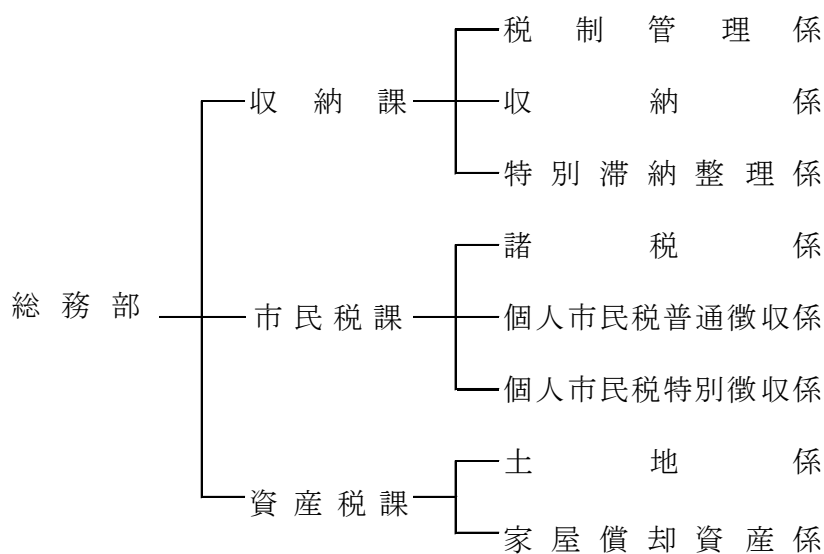
1 組織図

(1) 大和市役所組織図



(令和7年4月1日現在)

(2) 税務機構



(令和7年4月1日現在)

2 税三課事務分掌

課名	担当名	事 務 分 掌
収 納 課	税制管理係	1. 税務事務の計画及び税制に関すること。
		2. 市税、国民健康保険税、下水道使用料及び下水道事業受益者負担金(以下、市税等という)並びに市営住宅家賃、市営住宅駐車場使用料及び個人の県民税の賦課担当課との連絡調整に関すること。
		3. 固定資産評価審査委員会に関すること。
		4. 市税収入の総括に関すること。
		5. 税務統計に関すること。
		6. 市税等、市営住宅家賃、市営住宅駐車場使用料及び個人の県民税の収納に関すること。
		7. 市税、国民健康保険税、下水道事業受益者負担金及び個人の県民税の振替納付に関すること。
		8. 市税等及び個人の県民税の過誤納金の処理に関すること。
		9. 納税思想の普及啓発に関すること。
	収納係	1. 市税等の徴収計画に関すること。
		2. 納付の督促に関すること。
		3. 徴収猶予又は納税相談に関すること。
		4. 滞納処分に関すること。
		5. 徴収嘱託又は受託に関すること。
	特別滞納整理係	1. 上記のうち滞納本税上位500件の高額案件に関すること。
市 民 税 課	諸税係	1. 法人市民税、軽自動車税及び市たばこ税の調査、申告及び賦課に関すること。
		2. 法人市民税及び軽自動車税の減免に関すること。
		3. 原動機付自転車及び小型特殊自動車の標識交付に関すること。
	個人市県民税 普通徴収係・特別徴収係	1. 個人市県民税の減免に関すること。
		2. 個人市県民税の調査、申告及び賦課に関すること。
		3. 特別徴収に係る個人市県民税の過不足の調査に関すること。
資 産 税 課	土地係	1. 固定資産税及び都市計画税の減免及び納期限の延長に関すること。
		2. 固定資産税及び都市計画税の閲覧に関すること。
		3. 市税に係る諸証明に関すること。
		4. 土地の調査、評価及び価格の決定に関すること。
		5. 土地に係る固定資産税及び都市計画税の賦課に関すること。
		6. 土地課税台帳及び土地名寄帳の管理に関すること。
		7. 特別土地保有税に関すること。
		8. 国有資産等所在市町村交付金に関すること。
	家屋償却資産係	1. 固定資産税及び都市計画税の減免及び納期限の延長に関すること。
		2. 固定資産課税台帳の縦覧に関すること。
		3. 家屋の調査、評価及び価格の決定に関すること。
		4. 家屋に係る固定資産税及び都市計画税の賦課に関すること。
		5. 家屋課税台帳及び家屋名寄帳の管理に関すること。
		6. 償却資産の調査、評価及び価格の決定に関すること。
		7. 償却資産に係る固定資産税の賦課に関すること。

3 税務職員に関する調

(1)職員に関する調

(単位:人・%)

区分 \ 年度	令和3年度	令和4年度	令和5年度	令和6年度	令和7年度
市 職 員 数	1,899	1,920	1,957	1,992	2,014
市長部局職員数 (A)	1,001	1,011	1,031	1,053	1,084
税務関係職員数 (B)	72	70	76	75	81
(B) ÷ (A)	7.2	6.9	7.4	7.1	7.5

(各年4月1日現在)

(2)税務関係職員調

(単位:人)

（単位：人）

部	課	係	職名及び人員				
			課長	係長	主 査	主 事	小 計
総務部	収納課		1	－	－	－	1
		税制管理係	－	1	3	3	7
		収 納 係	－	1	13	5	19
		特別滞納整理係	－	1	2	3	6
		小 計	1	3	18	11	33
	市民税課		1	－	－	－	1
		諸 税 係	－	1	1	2	4
		個人市民税普通徴収係	－	1	3	6	10
		個人市民税特別徴収係	－	1	4	5	10
		小 計	1	3	8	13	25
	資産税課		1	－	－	－	1
		土 地 係	－	1	5	5	11
		家屋償却資産係	－	1	6	4	11
		小 計	1	2	11	9	23
税 務 職 員 計			3	8	37	33	81

(令和7年4月1日現在)

4 税制一覧表

税目	納税義務者	賦課期日	徴収方法	納 期
市民税 (個人)	1. 市内に住所を有する個人 ⇒均等割額、所得割額の合算額 2. 市内に事務所、事業所又は家屋敷を 有する個人で、市内に住所を有しない者 ⇒均等割額のみ	1月1日	1)普通徴収 2)特別徴収	1期 6月1日～6月30日 2期 8月1日～8月31日 3期 10月1日～10月31日 4期 翌年1月1日～1月31日 徴収した月の翌月10日 徴収月 [給与所得者] 6月～翌年5月まで 年12回 [年金所得者] 仮徴収期間:4月・6月・8月 本徴収期間:10月・12月・翌年2月
市民税 (法人)	1. 市内に事務所、事業所を有する法人 ⇒均等割額と法人税割額の合算額 2. 市内に寮等のみを有し、事務所又は 事業所を有しない法人 ⇒均等割額のみ		申告納付	原則として事業年度終了後2月以内
固定資産税	土地、家屋、償却資産の所有者	1月1日	普通徴収	1期 5月1日～5月31日 2期 7月1日～7月31日 3期 9月1日～9月30日 4期 12月1日～12月31日
都市計画税	市街化区域内に所在する土地、家屋の所 有者			
軽自動車税 (種別割)	1. 原動機付自転車の所有者 2. 軽自動車の所有者 3. 小型特殊自動車の所有者 4. 二輪の小型自動車の所有者 ただし、所有権留保されている場合にあっては使用者	4月1日	普通徴収	5月11日～5月31日
軽自動車税 (環境性能割)	3輪・4輪以上の軽自動車で、取得価額が 50万円を超える車両取得者(新車・中古車 を問わず)	軽自動車の登録時	申告納付	軽自動車の登録をするときに、申告書の提出と併せて納付
市たばこ税	たばこの卸売販売業者等		申告納付	翌月末日
特別土地保有税	土地の所有者又は取得者 ※H15年度から当分の間、新たな課税は 行わない		申告納付	保有分 5月31日 取得分 1月1日前1年以内の取得分 2月末日 7月1日前1年以内の取得分 8月31日

課税標準及び税率

	課税所得の段階	標準税率
均等割	一律	3,000円 ※
所得割		6%

※ 所得割の税率は総合課税分です

均等割

資本金等の額A※	市内従業者数B	均等割額
下記以外の法人等※※	—	5万円
A ≤ 1千万円	B ≤ 50人	5万円
	B > 50人	12万円
1千万円 < A ≤ 1億円	B ≤ 50人	13万円
	B > 50人	15万円
1億円 < A ≤ 10億円	B ≤ 50人	16万円
	B > 50人	40万円
10億円 < A ≤ 50億円	B ≤ 50人	41万円
	B > 50人	175万円
50億円 < A	B ≤ 50人	41万円
	B > 50人	300万円

※均等割で、資本金等の額が資本金の額及び資本準備金の額の合算額又は出資金の額に満たない場合は、資本金の額及び資本準備金の額の合算額又は出資金の額とします。
※※「下記以外の法人等」とは、大和州市税条例第12条の表中の1に掲げる法人です。

法人税制

資本金等の額A	令和元年9月以前	令和元年10月以降	
	事業年度開始法人	事業年度開始法人	
	A > 1億円	12.1%	8.4%
	A ≤ 1億円	9.7%	6.0%

課税台帳に登録された価格 1.4%

課税台帳に登録された価格 0.2%

原動機付自転車、軽二輪、小型特殊自動車等

車種区分		税率(年税額)
原動機付自転車	50cc以下 または 0.6kW以下(特定小型原動機付自転車含む)	2,000円
	125cc以下 かつ 最高出力4.0kW以下	2,000円
	50cc超～90cc以下 または 0.6kW超～0.8kW以下	2,000円
	90cc超～125cc以下 または 0.8kW超～1.0kW以下	2,400円
	ミニカー(20cc超～50cc以下 または 0.25kW超～0.6kW以下)	3,700円
軽二輪	125cc超～250cc以下 または 1.0kW超	3,600円
小型二輪	250cc超	6,000円
被けん引車		3,600円
小型特殊自動車	農耕作業用(トラクター等)	2,000円
	その他(フォークリフト等)	5,900円

三輪、四輪以上の軽自動車

税率は、「新車新規登録年月」(初度検査年月日)と「燃費性能など」で判定し、(1)旧税率 (2)標準税率 (3)重課税率 (4)グリーン化特例(軽課税率)のいずれかを適用します。

車種区分			(1)旧税率	(2)標準税率	(3)重課税率	(4)グリーン化特例(軽課税率)		
						税率(2)を約75%軽減	税率(2)を約50%軽減	税率(2)を約25%軽減
						ガソリン軽自動車		
						平成17年排出ガス規制基準75%低減達成または平成30年排出ガス規制基準50%低減達成		
四輪以上	乗用	自家用	7,200円	10,800円	12,900円	2,700円	対象外	対象外
		営業用	5,500円	6,900円	8,200円	1,800円	3,500円	5,200円
	貨物用	自家用	4,000円	5,000円	6,000円	1,300円	対象外	対象外
		営業用	3,000円	3,800円	4,500円	1,000円	対象外	対象外
三輪			3,100円	3,900円	4,600円	1,000円	乗用の営業用のみ2,000円	乗用の営業用のみ3,000円

☆令和7年度の(3)重課税率は、「新車新規登録年月」が平成24年3月以前の三輪と四輪以上の軽自動車に課されます。
☆令和6年4月1日から令和7年3月31日までに新車新規登録し、国が定める車種区分や環境性能基準等一定の要件を満たす車両については、(4)グリーン化特例(軽課税率)が適用され、令和7年度(初年度)のみ税率が軽減されます。
☆令和6年度に「初年度のみの特例」である(4)グリーン化特例(軽課税率)が適用された車両の令和7年度の税率は(2)標準税率となります。

軽自動車税(環境性能割)は当分の間は都道府県が賦課徴収の事務を行いますので、申告・納付ともに受付窓口は都道府県となります。

(乗用車の場合)
※令和7年4月1日から令和8年3月31日までの税率

区分		税率		
電気自動車等		自家用	営業用	
ガソリン自動車 (ハイブリット車含む)	平成30年排出ガス基準50%低減達成 または 平成17年排出ガス基準75%低減達成	令和12年燃費基準80%達成かつ 令和2年燃費基準達成	非課税	
		令和12年燃費基準75%達成かつ 令和2年燃費基準達成	1%	0.5%
		令和12年燃費基準70%達成かつ 令和2年燃費基準達成	2%	1%
		上記以外	2%	2%

売り渡し本数 千本につき、
【紙巻たばこ】令和2年9月まで5,692円、令和2年10月から6,122円、令和3年10月から6,552円

・保有分
土地の取得価額又は修正取得価額 1.4%
・取得分 土地の取得価額 3%

5 最近の主な税務事務実施状況

収 納 課	平成16年 2月	土・日曜日の納税相談、収納業務の試行実施
	平成16年 4月	火・木曜日の夜間納税相談、収納業務の実施
	平成17年 4月	コンビニエンス・ストア収納業務開始
	平成18年10月	インターネット公売開始
	令和元年10月	地方税共通納税システム開始(個人市民税特別徴収分・法人市民税)
	令和 2年 3月	市税等徴収嘱託員制度廃止
	令和 3年 1月	キャッシュレス納付(モバイルレジ、モバイルレジクレジット)運用開始
	令和 4年 6月	キャッシュレス納付(PayPay、LINE Pay、d払い、J-Coin、au PAY)運用開始
	令和 5年 1月	軽自動車税納付確認システム(軽JNKS)開始
	令和 5年 4月	地方税共通納税システム対応税目の拡大(固定資産税、軽自動車税)
	令和 5年 6月	キャッシュレス納付(楽天ペイ、楽天銀行コンビニ支払サービス)運用開始
	令和 5年10月	地方税共通納税システム対応税目の拡大(市たばこ税)

市民税課	平成21年10月	市・県民税の公的年金からの天引き(特別徴収)を開始
	平成23年 1月	所得税確定申告書のデータ連携(国税連携)開始
	平成23年10月	新基幹システムの運用開始
	平成23年12月	給与支払報告書・法人市民税関係申告書の電子申告開始
	平成28年 4月	軽自動車検査情報市区町村提供サービスの利用開始
	平成29年 5月	秘匿措置として、特別徴収税額決定通知書(納税義務者用)を圧着三つ折り式に変更
	令和 1年10月	自動車取得税廃止、軽自動車税(環境性能割)創設及び軽自動車税(種別割)に名称変更
	令和 2年 4月	RPA、AI-OCRを導入
	令和 4年 2月	インターネットを活用した確定申告の事前予約受付を開始
	令和 5年 1月	軽自動車税申告書の電子受付(軽OSS)開始
	令和 5年 5月	軽自動車税の納付書へ地方税統一QRコードの印刷開始(QRコードを利用した納付開始)
	令和 5年10月	市たばこ税の電子申告開始
	令和 6年 5月	特別徴収税額決定・変更通知書(納税義務者用)の電子送信を開始

資産税課	平成21年 4月	耐震改修工事を実施した住宅に対する減免制度開始
	平成25年 1月	固定資産税(償却資産)のeLTAXによる申告開始
	平成25年10月	市民課証明窓口で取扱いできる市税等証明を拡大(土日開庁)
	令和 3年 1月	現所有者の申告制度開始
	令和 4年 4月	登記情報連携システム対応開始
	令和 4年 6月	市民課証明窓口にてキャッシュレス決済開始
	令和 4年10月	電子申請による市民税・県民税証明書交付開始
	令和 5年 5月	納付書へ地方税統一QRコードの印刷開始(QRコードを利用した納付開始)
	令和 7年 3月	電子申請による市民税・県民税納税証明書交付開始

令和7年4月1日時点

6 市税に係る証明、閲覧件数等の調

(単位:件・円)

（単位：円）

区 分 \ 年 度			令和4年度		令和5年度		令和6年度	
			件 数	金 額	件 数	金 額	件 数	金 額
有料証明・閲覧	市 民 税	市県民税証明	24,687	7,406,100	22,231	6,669,300	21,365	6,409,500
		法人所在証明	23	6,900	26	7,800	26	7,800
	納 税	納 税 証 明	5,195	1,558,500	5,320	1,596,000	5,367	1,610,100
	資 産 税	固定資産証明	12,169	3,650,700	14,031	4,209,300	15,252	4,575,600
		閱 覧	26	7,800	40	12,000	33	9,900
		住宅家屋証明	1,515	1,969,500	1,157	1,504,100	1,205	1,566,500
	計		43,615	14,599,500	42,805	13,998,500	43,248	14,179,400
	公用・ 手数料 免除 無料 証明	市・県民税証明		4,201	—	1,698	—	1,584
納 税 証 明		2,204	—	1,260	—	1,001	—	
資産税証明他 （登録価格通知含む）		1,472	—	1,362	—	1,402	—	
計		7,877	—	4,320	—	3,987	—	
合 計			51,492	14,599,500	47,125	13,998,500	47,235	14,179,400

市 税 概 要 令和7年度

発 行 令和7年 12 月
発 行 者 大 和 市
編 集 大和市役所 総務部 収納課
 大和市下鶴間一丁目 1 番 1 号
 電話:046-263-1111(代表)
 内線:5240、5246
 FAX:046-263-6843