

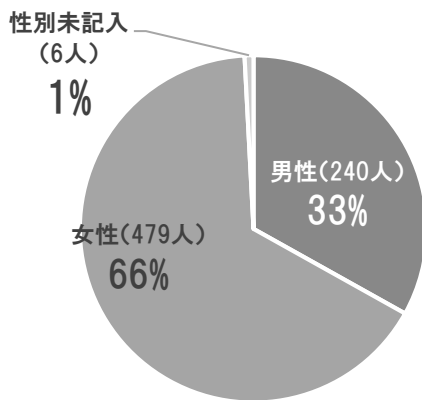
大和市民まつり アンケート集計結果

来場者	5/12(土)	5/13(日)	合計
市内在住者	368人	397人	765人
市外在住者	124人	130人	254人
未記入者	16人	24人	40人
合計来場者数	508人	551人	1,059人
(内、10代以下・年齢未記入の回答)	31人	9人	40人
使用データ	337人	388人	725人

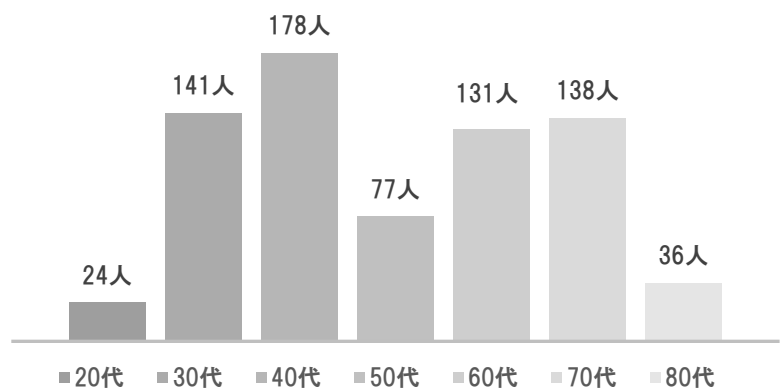
実施：平成30年5月12日(土)
 10:00～16:00
 平成30年5月13日(日)
 10:00～15:00(雨天のため)
 場所：引地台公園

※使用データは、(市内在住者－10代・年齢未記入の回答)

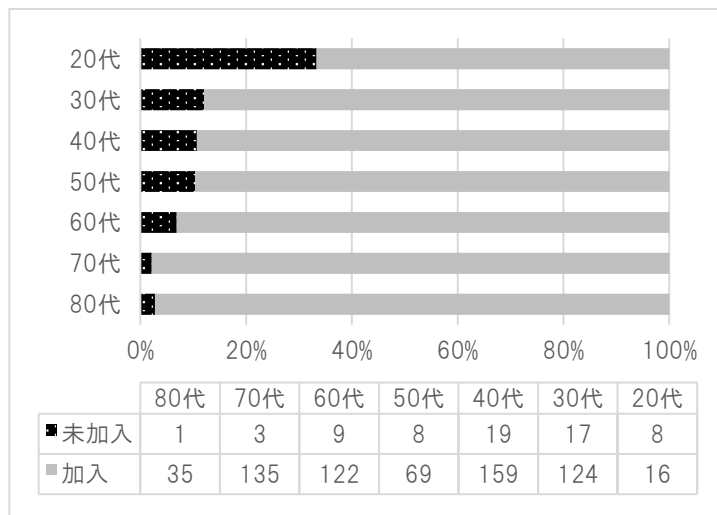
〈 参加者の男女比 〉



〈 年齢別参加者 〉



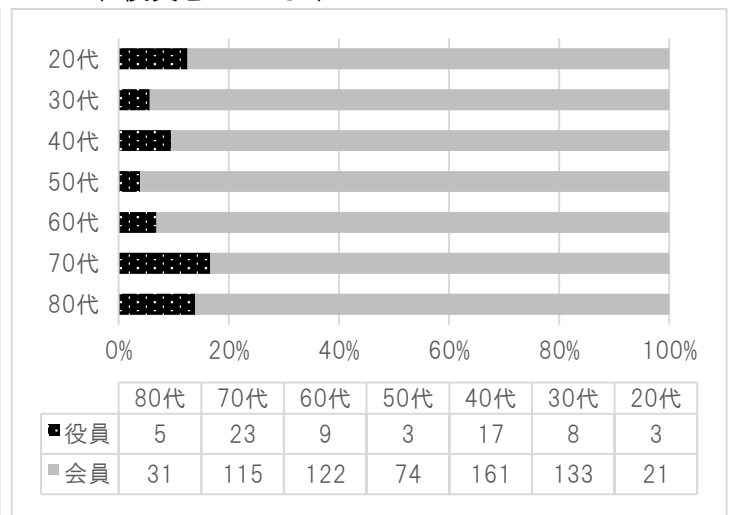
1 自治会に加入していますか



2 加入している人に伺います

(1)自治会ではどのような立場ですか？

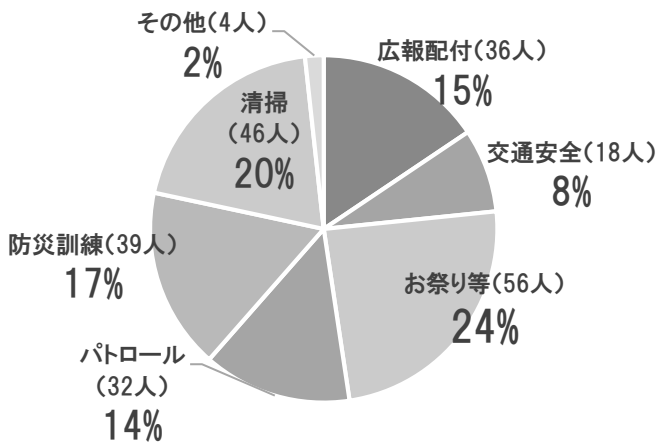
〈 役員をしている 〉



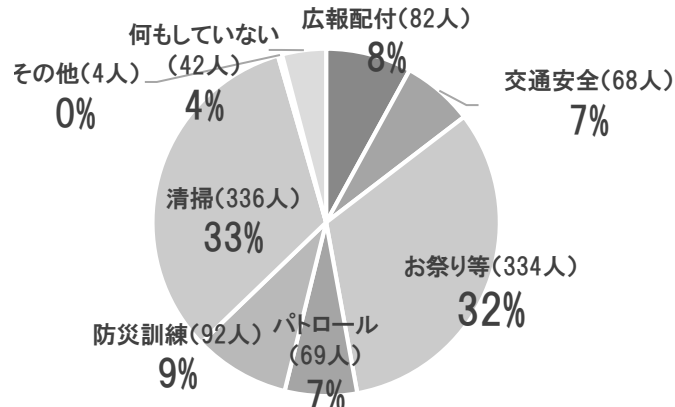
※ 未加入者：9.8%(昨年は13%)

(2)どのような自治会活動に参加していますか？ 複数回答あり

〈 役員をしている人 〉

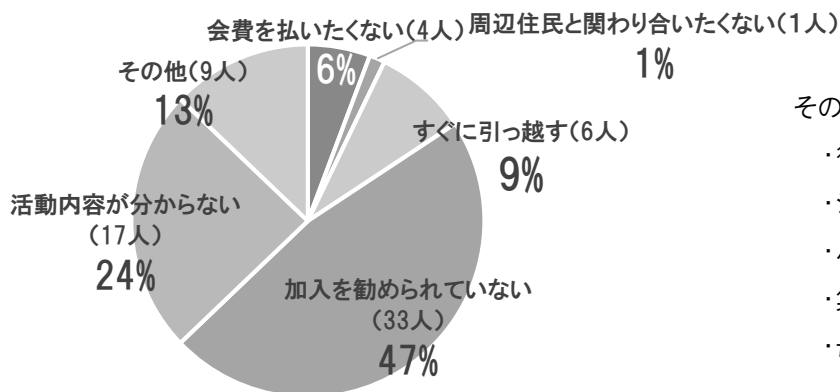


〈 一般会員の人 〉



3 自治会に参加していない人に伺います

(1)加入しない理由をお聞かせください 複数回答あり



その他の理由

- ・役員になりたくないから。(2人)
- ・シフト制の仕事をしている。(2人)
- ・パートをしている。
- ・集金に来ない。
- ・母が加入している。

4 自治会や自治会活動に対して、ご意見・ご希望がありましたらお書きください

〈加入促進について〉

- ・加入の取り組みを促進してほしい。(40代・女性)
- ・未加入者対策をしてほしい。(70代・男性)
- ・自治会員が増えると良い。(未記入)
- ・入るメリットと分かりやすさ。(30代・男性)
- ・もっと積極的に自治会の加入を促した方が良い。(40代・女性)
- ・自治会に加入する人が少ない。会費の使い方をもう少し、加入者に良い点をアピールしてほしい。(70代・女性)
- ・自治会加入時の楽しいことをPRしてください。(80代・男性)
- ・ご多分に漏れず、高齢化により退会者が続出し、自らも考え苦しみながら自治会活動を続けています。どうしても自治会加入につながる特効薬はないのでしょうか？(70代・女性)

- ・集合住宅の人に参加してほしい。(80代・男性)
- ・最近退会する人が多い。加入促進をするべき。(70代・男性)
- ・若い人の加入が増えないので、広報活動が必要。(70代・男性)
- ・未加入の人向けに、PRや説明書作りを公募したらどうか。(80代・男性)
- ・どこで加入できるかわかると加入しやすい。(30代・女性)

〈退会者の増加について〉

- ・近所の方々が辞めて困っている。(60代・女性)
- ・自治会を辞める人が多くなっており、動きが不足している。(70代・男性)
- ・高齢化により役員決めなどで退会者が増えた。班長などの仕事をもっと簡素化してほしい。(60代・女性)

〈自治会に希望すること〉

- ・役員が回ってくる以外に楽しみが少ない。当番は良いが、その中から会長をくじ引きで決めるのは嫌だ。(50代・女性)
- ・子ども会がなくなってしまったらしく、またできるといいと思う。(40代・女性)
- ・公園に遊具を増やしてほしい。(40代・男性)
- ・もっと賑やかになってほしい。(70代・女性)
- ・イベントを増やしてほしい。(30代・男性)
- ・餅つきをしてほしい。(30代・女性)
- ・ポイ捨てが多いので防犯カメラが必要。(70代・男性)
- ・自治会の連携がほしい。(70代・男性)
- ・道路の消えた白線を書いてほしい。(60代・女性)
- ・自治会員が増えると良い。(60代・女性)
- ・他の自治会と比較して、活動が明確でない気がする。(30代・女性)
- ・防犯関係に力をいれてほしい。(50代・男性)

〈自治会活動で困っていること〉

- ・働いていると活動しにくい。(40代・女性)
- ・シングルマザーは休みの日しか活動できないので、うまく活動できるようにしてほしい。(30代・女性)
- ・同じ班が老人ばかりになって困っている。近所助け合っている。(60代・女性)
- ・役員の出番制が大変。(60代・男性)
- ・単位自治会の役員は仕事が多くて大変だと思う。(80代・女性)
- ・会費が高い。年間3,000円。(60代・男性)
- ・子どもがいないと参加しづらい。(50代・女性)
- ・もう少し行事などの負担を軽くしてほしい。(30代・女性)
- ・役員をやる人が少ないから回ってくる。(70代・女性)

〈その他〉

- ・自治会があるのか分からない。(40代・女性)

- ・広報が早い。(70代)
- ・自治会活動は有意義であり、これからも頑張っていこうと思う。(60代・女性)
- ・自治会に入り楽しく近所づきあいをし、たくさんの人と知り合うことができた。(30代・女性)
- ・地域交流の場としてよい。(40代・男性)
- ・自治会に入って隣近所との交流を深めておいた方がよい。(70代・女性)

〈市外在住者のアンケートから〉

- ・子どもが参加できる活動を増やしてほしい(子ども会が廃止になったから)。(30代・女性)
- ・たくさん子どもたちが参加できる活動があると良い。さまざまな年齢の人がふれあえると良い。
(60代・女性)
- ・参加するときの日時を考慮してほしい。(70代・女性)
- ・どこで加入できるかアピールしてほしい。(30代・女性)
- ・子ども用のイベントがほしい。(30代・女性)