

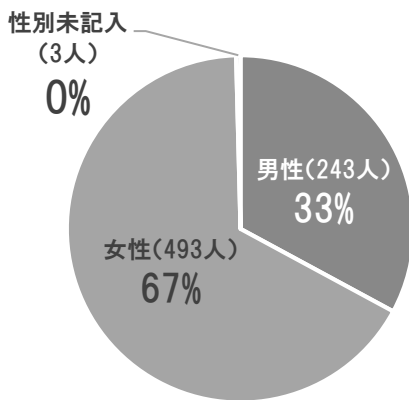
## 大和市民まつり アンケート集計結果

来場者	5/11(土)	5/12(日)	合計
市内在住者	293 人	253 人	546 人
市外在住者	111 人	82 人	193 人
未記入者	14 人	19 人	33 人
合計来場者数	418 人	354 人	772 人
(内、10 代以下・年齢未記入の回答)	13 人	20 人	33 人
使用データ	405 人	334 人	739 人

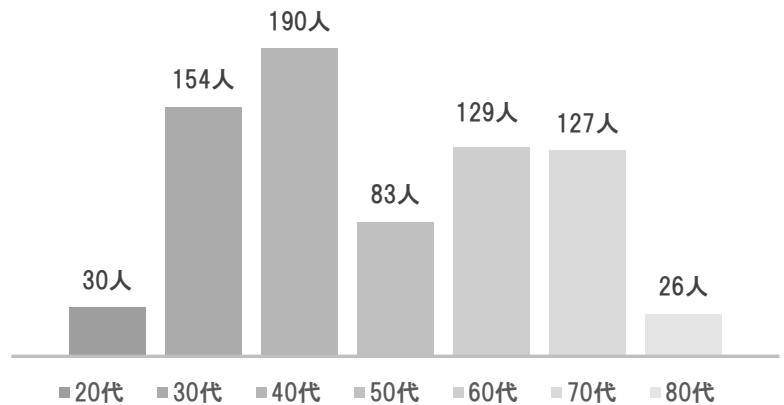
実施: 令和元年 5 月 11 日(土)  
 10:00~16:00  
 令和元年 5 月 12 日(日)  
 10:00~16:00  
 場所: 引地台公園

※使用データは、(市内在住者-10代・年齢未記入の回答)

### 〈 参加者の男女比 〉



### 〈 年齢別参加者 〉

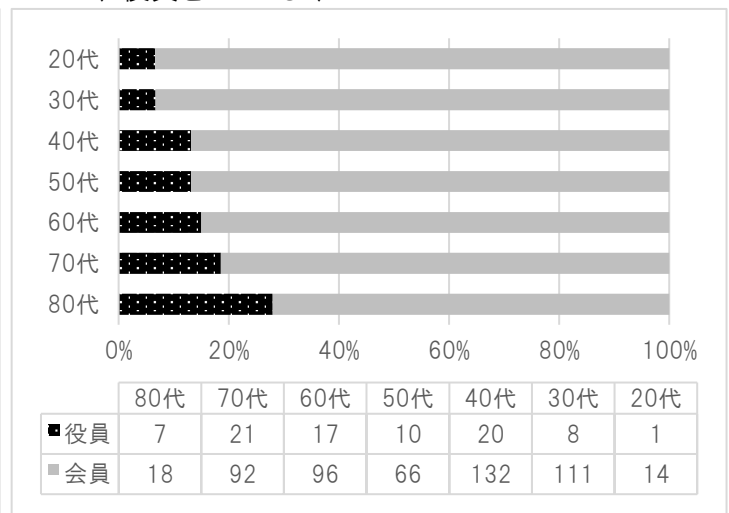
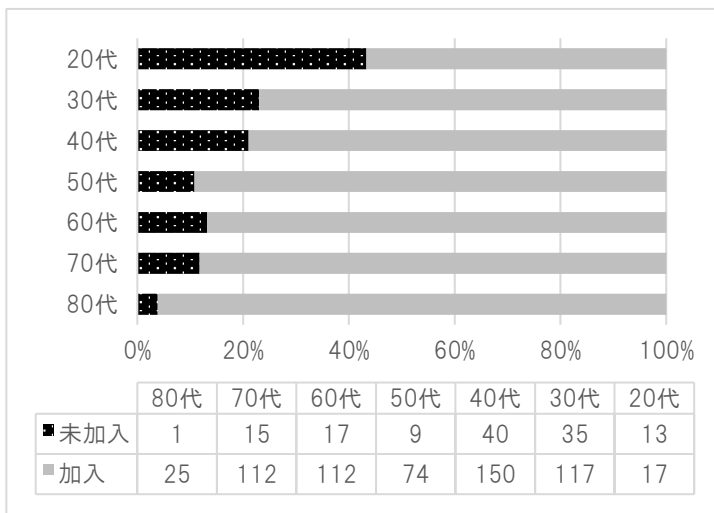


### 1 自治会に加入していますか

### 2 加入している人に伺います

(1)自治会ではどのような立場ですか?

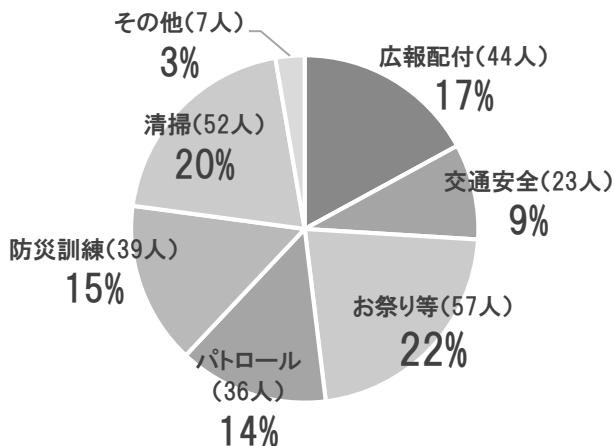
### 〈 役員をしている 〉



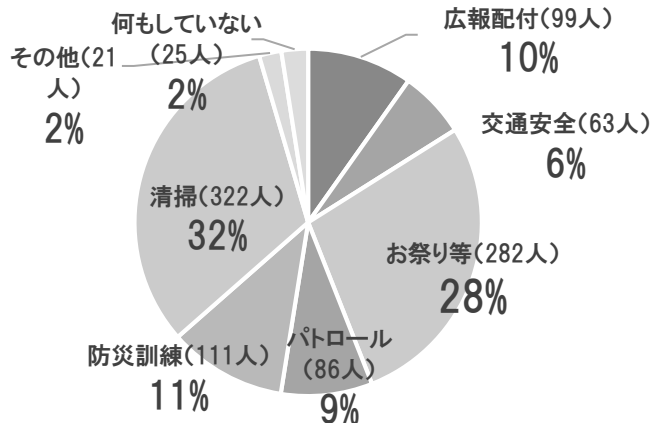
※ 未加入者:28%(昨年は9.8%)

(2)どのような自治会活動に参加していますか？ 複数回答あり

〈 役員をしている人 〉

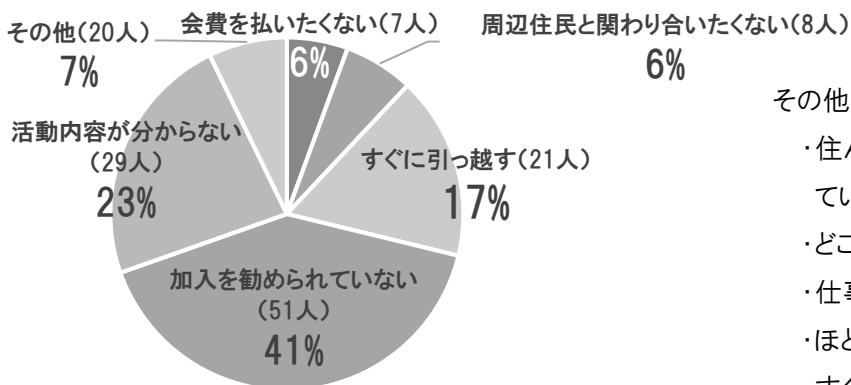


〈 一般会員の 人 〉



### 3 自治会に参加していない人に伺います

(1)加入しない理由をお聞かせください 複数回答あり



その他の理由

- ・住んでいるマンションが自治会に加入していない。(2人)
- ・どこの自治会か分からない。
- ・仕事をしている。
- ・ほとんど家にいない。
- ・すぐ役員をやることになるから。
- ・生活が苦しくて自治会費を払えない。

### 4 自治会や自治会活動に対して、ご意見・ご希望がありましたらお書きください

〈加入促進について〉

- ・最近加入していない人が多いので、加入のための勧誘、キャンペーン等をやったらどうか。(70代・男性)
- ・一人暮らしの方でも自治会に入会しやすい環境作りが大事だと思う。(40代・男性)
- ・もっと加入推進して地域が活性化するようにして欲しい。(50代・女性)

〈退会者の増加について〉

- ・自治会をやめたいという人が増えたので困る。(60代・女性)
- ・高齢化している世帯の役員の問題。やめる人が出てきている。資源ゴミの見守り等、大変になりつつある。(70代・女性)

### 〈自治会に希望すること〉

- ・回覧板は最小限度にしてほしい。手間が多すぎる。(男性)
- ・活動内容を詳しく説明して理解を増やすことが必要。(50代・男性)
- ・活動必要。(60代・女性)
- ・仕事を持っていると、一年間活動するのは難しく、単発で協力できると嬉しい。(40代・女性)
- ・自治会費は公平にみんな払えばいい。(50代・女性)
- ・小さい子が参加出来るものが欲しい。(40代・女性)
- ・中には加入しないと頑固な人がいるが、みんなで協力して自分たちの住みよい町作りが欲しい。(80代・女性)
- ・班長になったときのマニュアルが欲しい。(30代・女性)
- ・ポイ捨て禁止運動。(70代・男性)
- ・もっとたくさんの方々に自治会の活動を知らせていただきたい。(50代・女性)
- ・もっと防犯活動に力を入れてほしい。(40代・女性)
- ・大和市の広報誌を月に一回にして良い。内容的に、一度で済むと思う。(女性)
- ・老人世帯の生活補助が大切。(70代・男性)
- ・若い方が少ないため、ちょっと大変そう。若い方の協力があればよいと思う。(60代・女性)
- ・若い人が協力しやすい環境づくり。(40代・男性)
- ・若い人が参加するようになると良いと思う。(40代・女性)

### 〈自治会活動で困っていること〉

- ・嘘の噂によって、被害者を自治会全体で、いじめとも言える行動があるので、指導する(市役所など)ところがあるといい。役員のお年寄り、何かあったら双方の意見を聞くべきだと思う。(40代)
- ・江ノ電自治会会員数少なく、活動が低迷している。(60代・男性)
- ・活動のわりには会費が高い。(60代・男性)
- ・組長が少々大変だった。(30代・女性)
- ・子ども会の活動が大変。(40代・女性)
- ・自治会費とともに赤い羽根年末助け合いのお金を徴収されたが本来任意ではないか？(30代・男性)
- ・数人の役員が20～30年退任しない。(30代・女性)
- ・世帯数が多いと広報の配布が大変。(30代・女性)
- ・分別悪し。(80代・男性)
- ・マンションの加入者に困っている。ゴミの集積場所に困っている。(70代・男性)
- ・問題点を提起してもなかなか叶えてもらえない。(70代・女性)
- ・役員が使用する経費が多すぎるのでは。飲み会が役員経費か？(70代・男性)
- ・役員の負担が大きいのでできればやめたい。(40代・女性)

### 〈その他〉

- ・カラオケや公園掃除に参加して元気をもらっている。(女性)
- ・高齢者が多くなり近所助け合っていくようにしたい。(70代・女性)
- ・時間があれば参加を増やしていきたい。(70代・男性)

- ・自治会に加入して良かったと感じられるような自治会にしたい。(70代・男性)
- ・地域おこしをもっと行っていきたい。(30代・男性)
- ・すぐ引っ越す人に優しくない。(30代・男性)
- ・どこで加入できるのかよくわからない。(30代・女性)
- ・引っ越してきたばかりでどこの自治体かわからない。(30代・女性)
- ・南林間西北だが役員の活動が素晴らしい。(70代・女性)
- ・中央6丁目のイベントにいつも参加させていただきありがとうございます。(40代・女性)
- ・にこにこ公園を作ってくれてありがとうございます。(40代・女性)
- ・町のために頑張りましょう！(50代・女性)
- ・ゴミの日、ご苦労様です。(60代・男性)
- ・これからも頑張ってください。(70代・男性)
- ・ご苦労様です。(40代・男性)(60代・女性)
- ・お世話になっています。(60代・女性)

〈市外在住者のアンケートから〉

- ・今までどこで加入できるのかわからなかった。(30代・女性)
- ・インターネットの活用。(30代・男性)
- ・今後も活動頑張ってください。(40代・男性)
- ・若い人で加入しない人が多くなり心細い。(70代・女性)
- ・若い世代や、一部の地域が入っていない事であるので、みんなが入ってほしい。(40代・女性)