

大和市環境管理センター

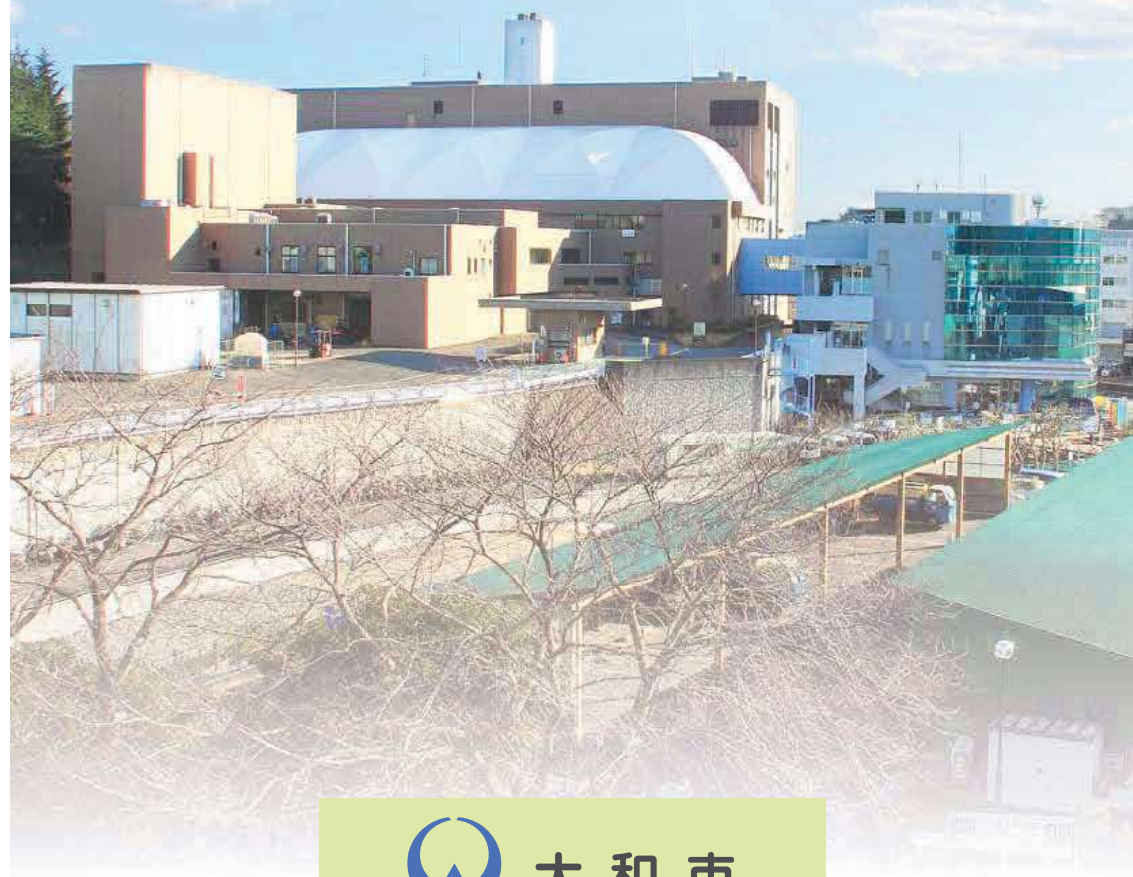
〒242-0026 神奈川県大和市草柳3-12-1
TEL. 046-269-1522



Y A M A T O

大和市環境管理センター

一般廃棄物・粗大ごみ
処理施設のご案内



大和市

クリーンで快適な市民生活を願って…

一般廃棄物処理施設のご案内



大和市環境管理センターは、「ごみ焼却処理施設」、「粗大ごみ処理施設」、「管理棟」の3つの建物から構成されている市内唯一のごみの中間処理施設で、平成6年4月に本格稼働を開始しました。

「ごみ焼却処理施設」は、一般の家庭から出る家庭系ごみのほか事業所等から排出される事業系ごみを焼却処理しています。公害対策には万全を期し「大気汚染の防止」、「ダイオキシン対策」、「臭気の防止」、「騒音の防止」等さまざまな対策を施しています。また、ごみ焼却による余熱を発電や給湯に生かし、施設内への電力供給、冷暖房、給湯の他、引地台温水プールへの蒸気供給、引地台公園と野球場への電力供給を行い、さらに余剰分については電力会社へ売電しています。

「粗大ごみ処理施設」は、粗大ごみ、不燃ごみを安全に処理し、鉄、銅、アルミなど有価物の回収を行い、資源の有効活用を図っています。

「管理棟」は、曲面ガラスを前面にあしらい、温かさと親しみを強調しました。管理棟2階には、余熱利用の施設として市民の方々に開放している「柳橋ふれあいプラザ」を併設し、集会室、会議室、お風呂、トレーニング室等を配置した「複合施設」となっています。

地球に優しい資源循環型社会を構築するためには、「ごみ問題」に真剣に取り組む必要があります。そのためには、市民のみならずひとりひとりのご協力とご理解が欠かせません。

今後とも資源分別回収等、環境行政になお一層のご理解ご協力をお願いいたします。

大和市環境管理センター

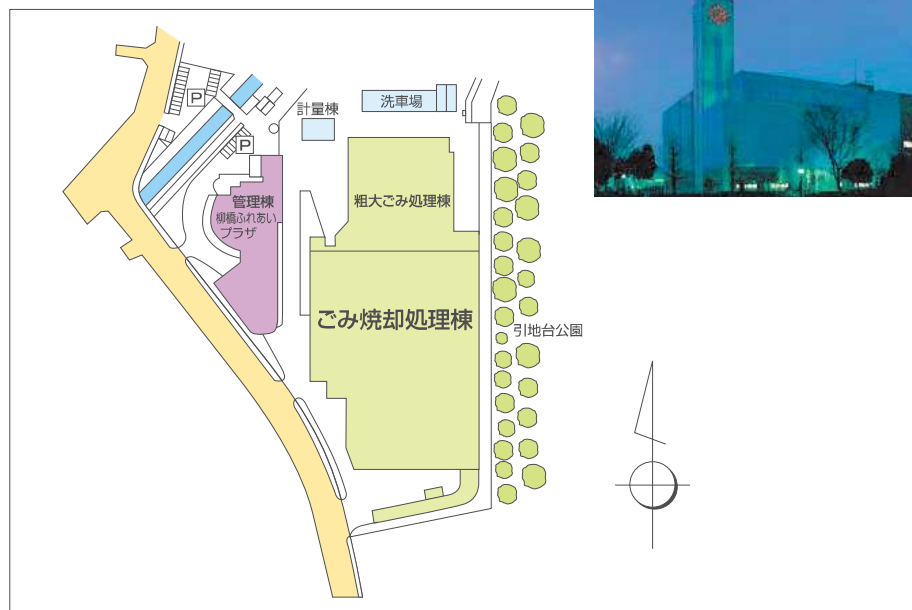
施設の概要

型式	全連続燃焼式焼却炉(NKKフェルト式DG型炉)
処理能力	450t/日(150t/日×3炉)
工期	平成2年7月26日～平成6年3月30日
構造規模	RC・S・SRC造、地下2階・地上7階
敷地面積	21,780㎡
延床面積	16,471㎡
建築面積	5,438㎡
附属施設	管理棟(事務部門・業務部門・柳橋ふれあいプラザ) 粗大ごみ処理施設

一般廃棄物処理施設(ごみ焼却処理施設)の特徴

- 周辺環境や地域の皆様との調和
- 最新鋭設備による徹底した公害防止対策
- コンピュータシステムによる運転の自動化
- 焼却による熱エネルギーの有効利用

風景と調和し、温かく親しみのある施設をめざしました。



最新鋭設備で、臭い、騒音、有害ガスをシャットアウト

焼却処理によって発生するばいじんや、排ガス中の塩化水素、硫酸化合物、窒素化合物などに厳しい規制値を設け、最新設備の導入によって、これらを徹底的に除去します。騒音や臭気が外に漏れない対策も万全です。



●触媒脱硝反応塔



●バグフィルタ

管理棟の一部は市民の皆様へ「柳橋ふれあいプラザ」として開放

清掃工場に隣接する管理棟は、景観上のバランスを考慮し、曲面を基調とした柔らかな外観が特徴。この中に集会室や娛樂室などを設け、市民の皆様へ開放しています。また、ごみ焼却の余熱を利用して、これらの施設の冷暖房、給湯、電力をまかなっています。



●岩風呂



●娛樂室



●トレーニング室



●集会室

コンピュータシステムによる集中管理で、
運転が**容易、清潔、安全**です。

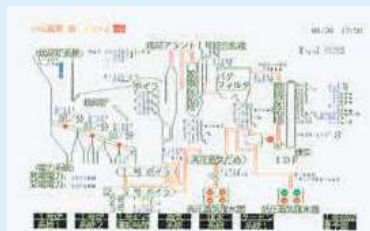


●中央制御室

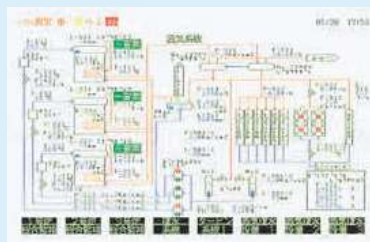
焼却設備の運転はコンピュータにより自動化され、運転管理が容易で清潔です。機器の操作は、中央制御室で集中して行うことができ、運転状態も、ここで常時監視できます。



●自動燃焼装置(ACC)による運転



●特高高压系統図



●CRT画面



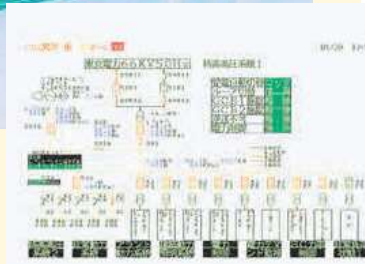
●クレーン操作室(全自動)

焼却による熱を発電や給湯に生かす
ごみエネルギー発電所です。

ごみ焼却によって得られた熱は、蒸気タービン発電機(最大3,100kW)によって電気を起こし、環境管理センター内の施設はもとより隣接の引地台公園へ電力を供給するほか、温水プールへも熱供給しています。



●蒸気タービン 発電装置



●プール内全景



●柳橋ふれあいプラザの桜風呂



●屋上からの引地台公園と野球場照明灯

処理能力1日450トン高性能、高信頼システムです。



●計量棟



●プラットホーム



●ごみピット、自動ごみクレーン



●自動灰クレーン



●火格子



●脱塩反応塔



●ボイラ



●FDF, CDF



●特高受変電室



●ダスト固化混練機

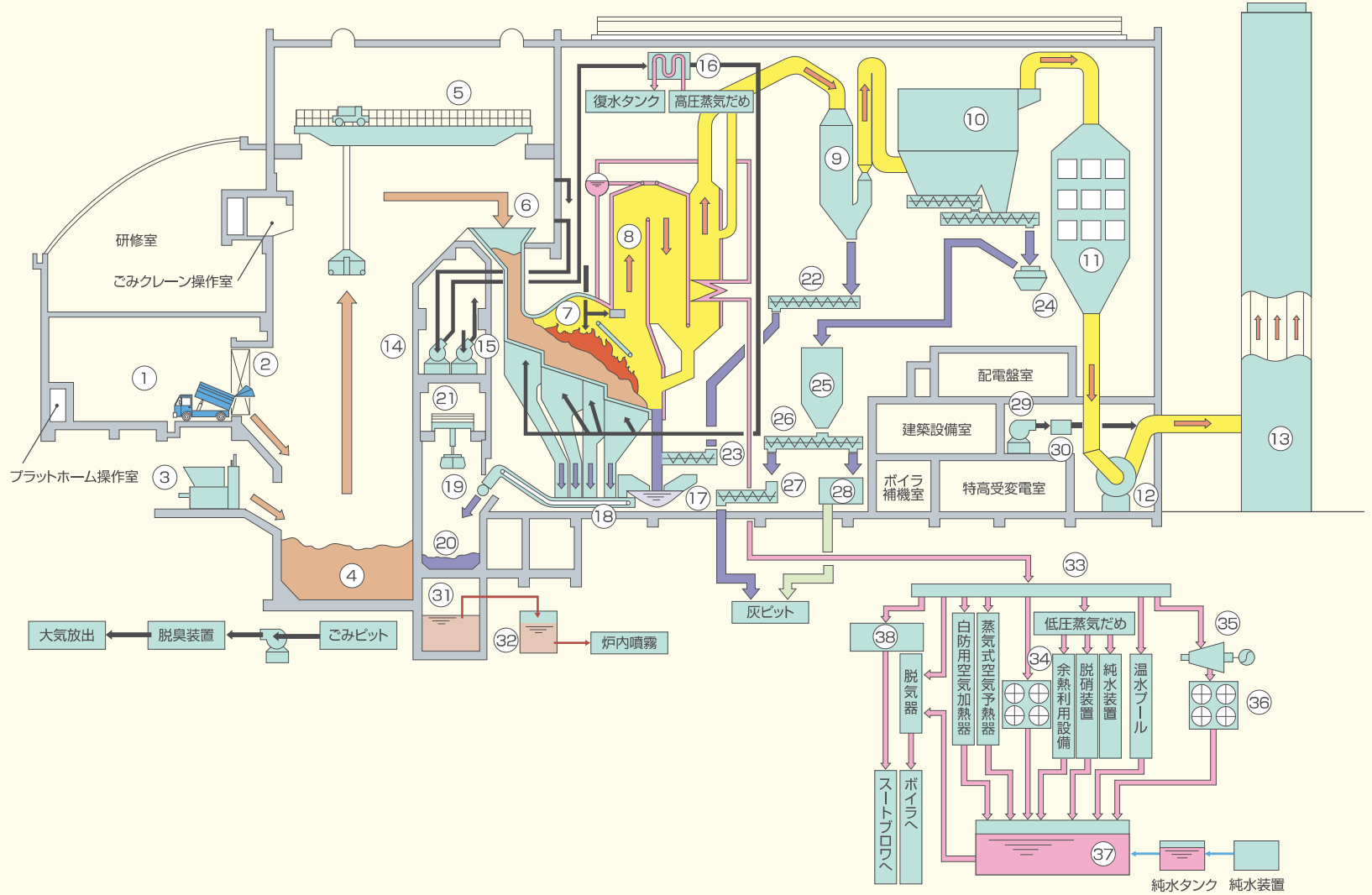


●ボイラ補機室

ごみ焼却処理の流れ

- ごみの流れ
- 灰・飛灰の流れ
- ガスの流れ
- 固化物の流れ
- 蒸気・復水の流れ
- 空気の流れ
- ごみ汚水の流れ
- 純水の流れ

- 1 プラットホーム
- 2 ごみ投入扉
- 3 可燃性粗大ごみ破砕機
- 4 ごみピット
- 5 ごみクレーン
- 6 ごみ投入ホッパ
- 7 焼却炉
- 8 ボイラ
- 9 脱塩反応塔
- 10 バグフィルタ
- 11 脱硝反応塔
- 12 誘引通風機
- 13 煙突
- 14 押込送風機
- 15 炉温制御用送風機
- 16 蒸気式空気予熱器
- 17 灰押出機
- 18 灰コンベヤ
- 19 灰分散機
- 20 灰ピット
- 21 灰クレーン
- 22 反応塔下NO.1ダストコンベヤ
- 23 反応塔下NO.2ダストコンベヤ
- 24 ダスト空気輸送装置
- 25 ダスト貯槽
- 26 ダスト切出しコンベヤ
- 27 ダスト加湿機
- 28 混練機
- 29 白防用送風機
- 30 白防用空気加熱器
- 31 ごみピット排水貯留槽
- 32 ろ液貯留槽
- 33 高圧蒸気だめ
- 34 高圧蒸気復水器
- 35 蒸気タービン発電設備
- 36 低圧蒸気復水器
- 37 復水タンク
- 38 スートブロワ用アキュムレータ



暮らしと、自然と、資源を守る、
市民のための工場です。

粗大ごみ処理施設のご案内



粗大ごみ、不燃ごみを、
安全、清潔に処理します。

特長

■ さまざまな燃えないごみを処理します。

電気器具、家具、日用品など、家庭から出るさまざまな粗大ごみ、不燃ごみを破碎し、処理しやすくします。

処理対象ごみ

- 粗大ごみ 不燃性……金属製の家具・自転車など
可燃性……木製のタンス・机・椅子・テーブルなど
- 不燃ごみ 金属くず・陶器類・ガラス類など

■ 運転の自動化で効率よく処理します。

最新鋭の機械によって処理行程のほとんどが自動化されています。但し選別は、処理に不適なごみを除去するため、人手による選別も行います。

- 機械選別(鉄類・不燃物・アルミ・可燃物)
- 手選別(処理不適物・鉄ガラ・可燃物・カレット)

■ 可燃物は粉碎して焼却処理します。

不燃ごみは手選別したあと不燃性粗大ごみと併に破碎し、機械選別します。金属類はリサイクルし、可燃物は焼却処理します。

■ 騒音や臭気など、公害防止も万全です。

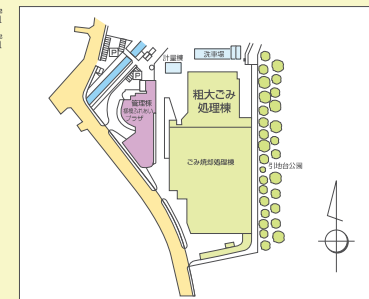
すべての処理施設を建物内に収め、騒音、臭気を外に漏らしません。

■ 運転は集中管理で安全、清潔です。

各機器の運転操作や運転状態の監視も、すべて中央操作室で行われるため、運転管理が容易で、安全、清潔です。

施設の概要

処理方式	併用方式(横型回転破碎機および手選別)
処理能力	回転系80t/5h 手選別系15t/5h
工期	平成3年12月25日～平成6年3月30日
構造規模	RC・S造、地下2階・地上6階
延床面積	2,937㎡
建築面積	1,803㎡



破碎、選別、搬出までスピーディー ごみ処理のオートメーションシステム



●中央操作室



●粗大ごみ貯留ピット



●ごみピット、クレーン

次ページへ

粗大ごみ処理設備へ

不燃ごみ処理設備へ

不燃ごみ処理設備



●可燃物シュレッダ装置



●手選別コンベヤ



●不燃ごみ受入コンベヤと処理不燃物搬出装置



●可燃物回収用サイクロン



●可燃物回収用バグフィルタ



●可燃物吸引通風機

破碎、選別、搬出までスピーディー ごみ処理のオートメーションシステム

粗大ごみ処理設備



●粗大ごみ受入コンベヤ及びダンピングボックス



●回転式破碎機



●排出コンベヤ



●No.1 破碎物搬送コンベヤ



●粒度選別機(トロンメル)



●磁選機



●アルミ選別機



●鉄・アルミ選別機



●鉄搬出用クレーン



●集じん用サイクロン



●アルミ貯留ホッパー



●集じん用バグフィルタ



●貯留分離装置



●パイプコンベヤ

粗大ごみ処理の流れ

- ごみ
- 集じん空気
- 可燃物
- 磁性物
- 不燃物
- アルミ
- カレット

- 1 プラットホーム
- 2 粗大ごみ貯留ピット
- 3 ダンプトラックボックス
- 4 ダンプトラックボックス用油圧ユニット
- 5 ごみクレーン
- 6 粗大ごみ受入ホッパ
- 7 粗大ごみ受入コンベヤ
- 8 供給フィーダ
- 9 回転式破砕機
- 10 押込通風機
- 11 破砕機安全用ホイス
- 12 破砕機用油圧ユニット
- 13 排出コンベヤ
- 14 NO.1破砕物搬送コンベヤ
- 15 NO.2破砕物搬送コンベヤ
- 16 磁選機
- 17 風力選別機
- 18 分離ローラ
- 19 鉄搬出用クレーン
- 20 鉄貯留ピット
- 21 鉄搬出用コンテナ
- 22 粒度選別機(トロンメル)
- 23 不燃物貯留ホッパ
- 24 アルミ選別機投入コンベヤ
- 25 アルミ選別機
- 26 アルミ貯留ホッパ
- 27 NO.1可燃物搬送コンベヤ
- 28 NO.2可燃物搬送コンベヤ
- 29 NO.3可燃物搬送コンベヤ
- 30 焼却炉ごみピット
- 31 不燃ごみ貯留ピット
- 32 不燃ごみ受入ホッパ
- 33 不燃ごみ受入コンベヤ
- 34 処理不燃物抽出装置
- 35 処理不燃物抽出装置用油圧ユニット
- 36 薬液噴霧装置
- 37 手選別コンベヤ
- 38 処理不燃物-鉄ガラヤード
- 39 昇降機設備
- 40 可燃物シュレッダ装置
- 41 可燃物回収用サイクロン
- 42 可燃物回収用スクリーンコンベヤ
- 43 可燃物回収用バグフィルタ
- 44 可燃物吸引通風機
- 45 消音器
- 46 カレットヤード
- 47 小型粗大ごみコンベヤ
- 48 集じん用サイクロン
- 49 集じん用バグフィルタ
- 50 ダストボックス
- 51 排風機
- 52 消音室
- 53 ライン切替コンベヤ
- 54 鉄-アルミ選別機
- 55 アルミ搬送コンベヤ
- 56 貯留分離装置
- 57 パイプコンベヤ
- 58 プロフ
- 59 消音器
- 60 焼却炉投入ホッパー

