

# ① 資源循環システムってなあに？

## 1. 循環型社会の形成

経済の発展にともなう物の豊かさを追求する大量生産、大量消費、大量廃棄型の

経済社会活動は、莫大な資源を消費し、大量の廃棄物を排出してきました。

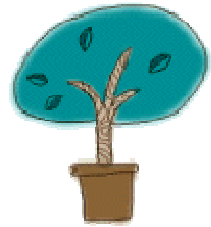
その結果、地球温暖化を始めとした様々な環境問題が起こっています。

これからは、私たちのライフスタイルを「もったいない」を意

識したものに変え、廃棄物の発生量を減らし、限りある資源を大切

にし、できる限りリサイクルを進める循環型社会に変えていく

必要があります。



## 2. 資源循環システムとは

大和市では、循環型社会の形成に向けた取組の1つとして、市内の学校給食単

独調理校に資源循環型の業務用生ごみ処理機を設置しました。



この業務用生ごみ処理機を使い、学校給食残渣（調理く

ず、残飯などの生ごみ）を減量し、堆肥にするための一次

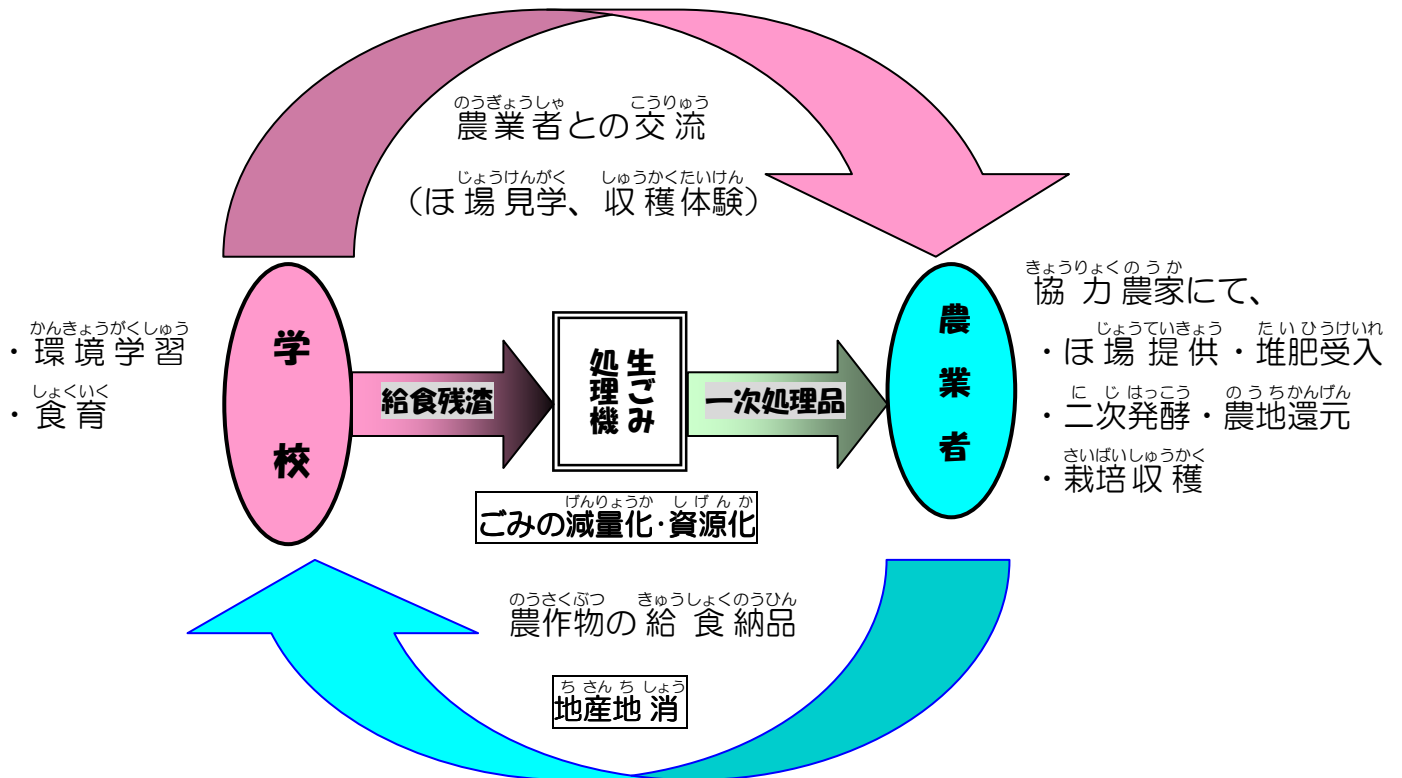
処理（発酵）を行います。その一次処理品は、協力農家で

熟成させ完熟堆肥として農作物栽培に利用し、収穫した農作物を再び学校給食

の食材とする「資源循環システム」の構築を進めています。

※学校給食単独調理校…学校に調理場を設置し、そこで児童・生徒の食べる給食を調理している学校のこと

### 3. 資源循環システムのイメージ



※ほ場…田、畑、果樹園など、農作物を栽培するために人為的に手が加えられ整備された所  
 ※地産地消…地域生産地域消費の略語で、地域で生産された農産物や水産物をその地域で消費すること

### 4. 資源循環システムによる効果

資源循環システムを構築することで、次のような効果があると考えられます。

- ・ 給食残渣の堆肥化、農作物栽培等を通じた学校と農業者との地域交流の促進
- ・ 生ごみ堆肥を利用した地場産農作物を納品することによる地産地消効果
- ・ ごみの減量化、資源化の推進
- ・ 環境学習と食育において、教材として利用することによる環境と農業に関する意識の向上

※こちらに使用されたイラストはすべて、下記に著作権があります

Copyright(C) 2003-2009 清水 麻里 (Mari Shimizu) . All rights reserved.

「ふわふわ。り」(URL : <http://shimizumari.com/fuwa2li>)