

## ⑤ 環境学習・食育への活用

学校給食残渣(調理くず、残飯などの生ごみ)の堆肥化から始まる資源循環システムを、環境学習や食育での教材として活用することで、児童・生徒の環境に対する意識の向上や地域農業への理解の促進が図れます。

また、業務用生ごみ処理機設置校では、校内行事やPTA行事などで学校給食生ごみ堆肥化のパネル展示や、生ごみ堆肥の配布などにより地域への資源循環システムの普及と啓発を実施しており、在校生のみならず地域住民の環境に対する意識向上にも役立っています。



今後も、各小学校での資源循環システムに関する環境学習・食育への活用を推進するとともに、これらの取組を市内全域に周知していきます。

### ○大和小学校での環境学習・食育の取組(実証試験において)



学校給食残渣を堆肥として利用し  
育てただいこん



資源循環システムの活動の  
教室内掲示

〇<sup>ふかみしょうがっこう</sup>深見小学校<sup>とりにくみ</sup>での取組<sup>ひろば</sup>（ふれあい広場にて）

実施日：<sup>じっしび</sup>平成<sup>へいせい</sup>18年<sup>ねん</sup>10月<sup>がつ</sup>22日<sup>にち</sup>（日<sup>にち</sup>）

場<sup>ば</sup> 所<sup>しょ</sup>：<sup>しりつふかみしょうがっこうこうてい</sup>市立深見小学校校庭

実施内容：<sup>じっしないう</sup>P T A、<sup>じちかい</sup>自治会、<sup>こどもかい</sup>子供会などの<sup>ちいきじゅうみん</sup>地域住民による<sup>ちいきこうりゅう</sup>地域交流イベント

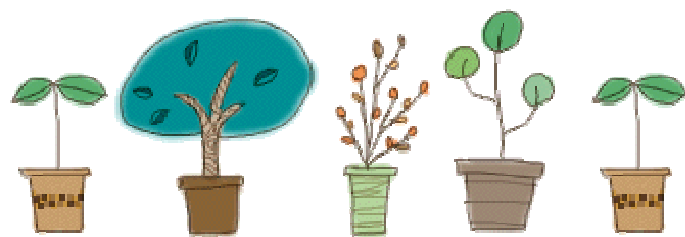


<sup>なま</sup>生ごみ<sup>たいひとうはいふ</sup>堆肥等配布コーナー



<sup>なま</sup>生ごみ<sup>たいひ</sup>堆肥を<sup>こわけ</sup>小分にして<sup>ちいき</sup>地域<sup>じゅうみん</sup>住民に<sup>はいふ</sup>配布

パンジーと併せて<sup>あわ</sup>生ごみ<sup>なま</sup>堆肥<sup>たいひ</sup>を<sup>はいふ</sup>配布





だい かいやまとしがっこうきゅうしょくてん  
○第20回大和市学校給食展

じっしきかん へいせい ねん がつ にち きん ~ がつ にち にち  
実施期間：平成18年10月27日(金)~10月29日(日)

ば しょ : イオン大和ショッピングセンター

じっしないう かくしょうがっこう がっこうきゅうしょく かん てんじ しょくいく かん けいはつ  
実施内容：各小学校の学校給食に関する展示、食育に関する啓発



しげんじゅんかん どう かん てんじ けいはつ  
資源循環システム等に関する展示・啓発



なま たいひ てんじ  
生ごみ堆肥の展示



なま たいひ かつよう のうさくぶつ てんじ  
生ごみ堆肥を活用した農作物の展示



かくしょうがっこう きゅうしょくしどう ようす  
各小学校での給食指導の様子

※こちらに使用されたイラストはすべて、下記に著作権があります

Copyright(C) 2003-2009 清水 麻里 (Mari Shimizu) . All rights reserved.

「ふわふわ。り」(URL : <http://shimizumari.com/fuwa2li>)