

ການແຍກຂີ້ເຫຍື້ອຖິ້ມ ແລະ ສິ່ງຂອງເອົາໄປໃຊ້ເປັນວັດຖຸດິບໄດ້ ຂອງເມືອງ (ຢາມາໂຕ)

2013. 5

ຕິດຕໍ່ສອບຖາມ : ຢາມາໂຕ-ຊີ ກັງກຣວ ຄັນລີ້ ແຊນຕ້າ ຊູຊູໂຢມມິ-ກະ ເບີໂທ: 046-269-1511 (ເວົ້າພາສາຢີ່ປຸ່ນ)

ຂີ້ເຫຍື້ອໃນເຮືອນ, ຕ້ອງຊື້ຖົງສີເຫລືອງມາໃສ່ໄປຖິ້ມ

●(ຂີ້ເຫຍື້ອຈູດໄດ້) ແລະ (ຂີ້ເຫຍື້ອຈູດບໍ່ໄດ້) ຕ້ອງເອົາໃສ່ຖົງສີເຫລືອງທີ່ຢັ່ງໄວ້.

ລາຄາຖົງຂີ້ເຫຍື້ອແຕ່ລະຂະໜາດ
(ຫນຶ່ງມີ 10 ຖົງ)

ຖົງ ຂະໜາດ 5 ລິດ	80 ບຸນ
ຖົງ ຂະໜາດ 10 ລິດ	160 ບຸນ
ຖົງ ຂະໜາດ 20 ລິດ	320 ບຸນ
ຖົງ ຂະໜາດ 30 ລິດ	480 ບຸນ
ຖົງ ຂະໜາດ 40 ລິດ	640 ບຸນ

ເຄື່ອງໝາຍຂາຍຖົງສີເຫລືອງຕິດຢູ່ຕາມຮ້ານຕ່າງໆ



●ຖິ້ມຂີ້ເຫຍື້ອວັດຖຸດິບບໍ່ໄດ້ເສຍເງິນ.

ຖິ້ມຂີ້ເຫຍື້ອຈູດໄດ້ : ຖິ້ມໄດ້ທົດລະ 2 ເທື່ອ (ແຕ່ລະເຂດມີຖິ້ມຕ່າງກັນ)

ການຖິ້ມ : ຕ້ອງເອົາໃສ່ຖົງສີເຫລືອງຂອງເມືອງ.

ຢູ່ເຮືອນເປັນຫລັງ ກ່ອນ 8 ໂມງເຊົ້າໃຫ້ເອົາໄປໄວ້ແຄມຮົ້ວໜ້າບ້ານ ຫລື ເອົາໄປຖິ້ມບ່ອນທີ່ຢັ່ງໄວ້.



ຂີ້ເຫຍື້ອດິບ



ໂສ້ງ-ເສື້ອ-ແຜ



ເທັບ-ຊີດີ-ເອັມດີ



ກະເປົາ - ເກີບ



ຕຸກກະຕາຝ້າຍ



ປະລັດສະຕິກ-ຢາງ

ໃບໄມ້ເອົາໃສ່ຖົງ, ງ່າໄມ້ຕັດໃຫ້ຍາວປະມານ 50 ເຊັ້ນແລ້ວມັດ, ແຕ່ລະມັດໃຫ້ໃຫຍ່ປະມານ 30 ເຊັ້ນ.



葉、草
ໃບໄມ້ຕ່າງໆ



枝
ງ່າໄມ້ຕ່າງໆ
ພາຍໃນ 50ເຊັ້ນ

ສູງ 30 ເຊັ້ນ



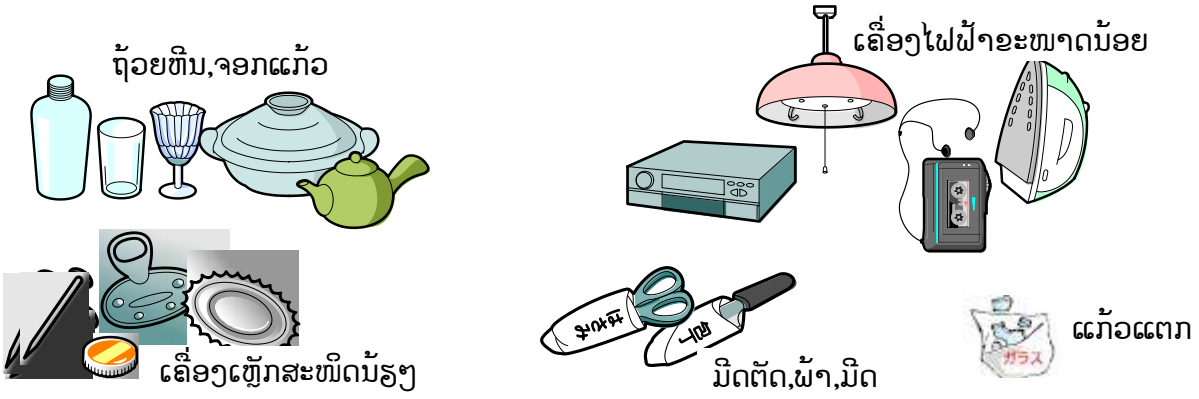
ໂອນຸດສິ

- ອີກໃສ່ຖົງສີຂາວມັດປາກຖົງ
- ອຸ. ບໍ່ເຂົ້າໃຈໃຫ້ໂຫຖາມເມືອງ
(ເວົ້າພາສາຢີ່ປຸ່ນ)

ຂໍ້ເໜືອຈູດບໍ່ໄດ້ : ຖິ້ມໄດ້ທົດລະ 2 ເທື່ອ (ແຕ່ລະເຂດມີຖິ້ມຕ່າງກັນ)

ການຖິ້ມ : ຕ້ອງເອົາໃສ່ຖົງສີເຫລືອງຂອງເມືອງ,

ຢູ່ເຮືອນເປັນຫລັງ ກ່ອນ 8 ໂມງເຊົ້າໃຫ້ເອົາໄປວາງໄວ້ແຄມຮົ້ວໜ້າບ້ານ ຫລື ເອົາໄປຖິ້ມບ່ອນລວມ.



ຖ້າວ່າ: ເອົາໃສ່ຖົງສີຂາວ, ໃຫ້ເບິ່ງເຫັນຈະເອົາໄປຖິ້ມໃຫ້ລ້າງ.

ກັບໄຟໃຊ້ແລ້ວ	ຖ່ານໄຟ	ຫລອດໄຟ	ບາຫລອດ	ດອກໄຟ	ກັບໄຟແຄດບໍ່ທັນໃຊ້, ເອົາໃສ່ຖົງໃຫ້ເບິ່ງເຫັນແລະເອົາໃຈ.

ເຄື່ອງຫມາຍນີ້, ເປັນວັດຖຸດິບ ຖິ້ມໄດ້ທົດລະ 1 ເທື່ອ. (ແຕ່ລະເຂດມີຖິ້ມຕ່າງກັນ)

◆ ຈະເອົາໄປຖິ້ມໃຫ້ລ້າງ

ເຄື່ອງຫມາຍນີ້, ເປັນວັດຖຸດິບ ລ້າງໃຫ້ສະອາດແລ້ວເອົາໃສ່ຖົງສີຂາວ, ຕອນເຊົ້າກ່ອນ 8



ໂມງ30 ໃຫ້ເອົາອອກໄປ.

ປະລັດສະຕິກ, ທີ່ໃຊ້ເປັນວັດຖຸດິບບໍ່ໄດ້.

ລ້າງບໍ່ດີໃຊ້ບໍ່ໄດ້

ລ້າງດີໆເປັນວັດຖຸດິບ

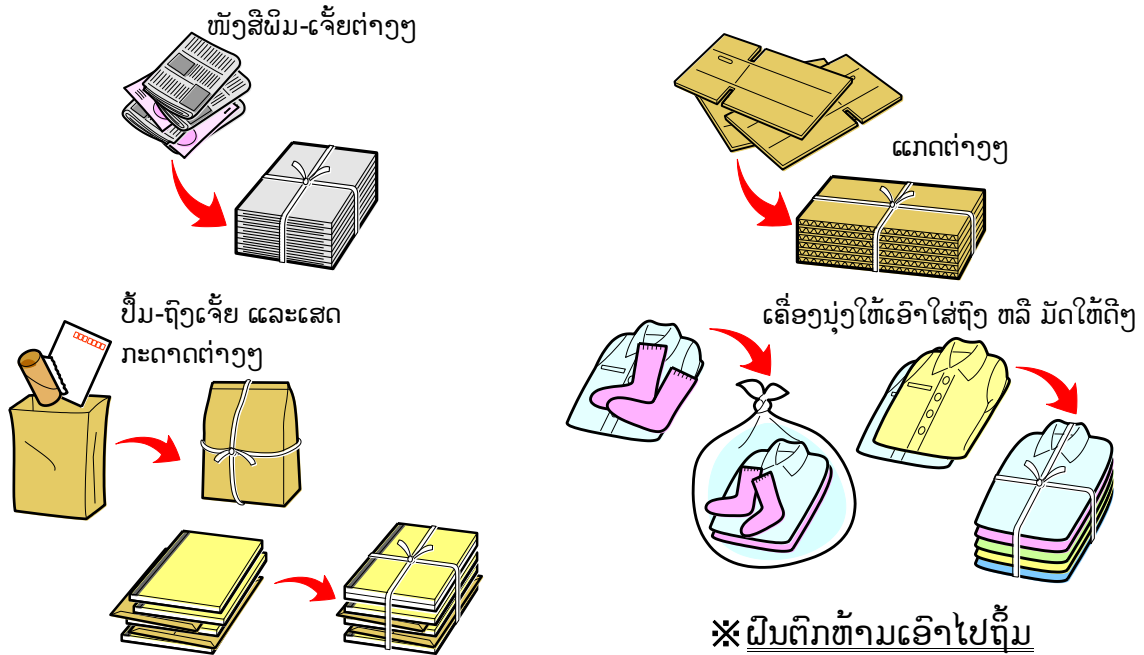
ປະລັດສະຕິກຕ່າງໆ, ຊາມລ້າງໜ້າ, ລູຢາງ, ມ້ວນເທັບ, ຊິດີ, ເຄື່ອງຫຼິ້ນ.

ເຄື່ອງສະໝິດເຫຼັກຕິດກັບຢາງ, ກັບເຟ້, ບິກ, ຟຣີບປີ້, ປະລັດສະຕິກຫລາຍຖິ້ມນຳຂໍ້ເໜືອຈູດບໍ່ໄດ້. ເຫຼັກຫລາຍຖິ້ມນຳຂໍ້ເໜືອຈູດບໍ່ໄດ້.

● **ວັດຖຸດິບປະເພດ (A ເຈ້ຍ-ເຄື່ອງນຸ່ງ) ຖິ້ມໄດ້ເດືອນລະ 2 ເທື່ອ.**

(ແຕ່ລະເຂດມີຖິ້ມຕ່າງກັນ) ຖິ້ມໄດ້ ໂດຍບໍ່ຕ້ອງເສຍເງິນ.

ເຈ້ຍ ແລະ ເຄື່ອງນຸ່ງພັບແລ້ວມັດດີໆ, ຕອນເຊົ້າກ່ອນ 8 ໂມງ 30 ເອົາອອກໄປໃຫ້ທັນເວລາ.

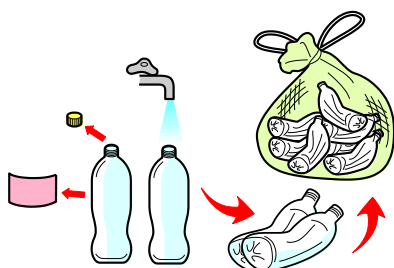


● **ວັດຖຸດິບປະເພດ (B ກັບເຈ້ຍ-ຂວດແກ້ວ-ກະປອງ-ຂວດຢາງຕ່າງໆ) ຖິ້ມໄດ້ເດືອນລະ 2 ເທື່ອ**
 (ແຕ່ລະເຂດມີຖິ້ມຕ່າງກັນ) ຖິ້ມໄດ້ ໂດຍບໍ່ຕ້ອງເສຍເງິນ.

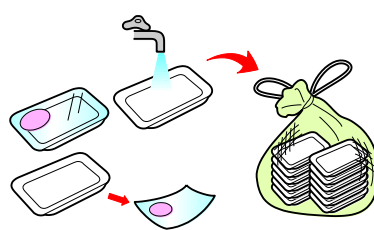
ແຕ່ລະຢ່າງ ລ້າງໃຫ້ສະອາດແລ້ວ, ເອົາໃສ່ຖົງຢາງສີຂາວ. ຕອນເຊົ້າກ່ອນ 8 ໂມງ 30 ເອົາອອກໄປໃຫ້ທັນເວລາ.



ຂວດຢາງຕ່າງໆ, ຂວດນ້ຳ-ຂວດ ເຫລັ້າ-ຂວດມີລິງ-ຂວດນ້ຳມັນ



ເອົາສະເພາະຈານສີຂາວເທົ່ານັ້ນ



ກະປອງ ຕ່າງໆ



粗大ごみ ຂັ້ນເທື່ອໃຫຍ່ໆ

- ເຄື່ອງເຮືອນຕ່າງໆ, ເອົາໃສ່ຖົງ 40 ລິດ ບໍ່ຖືກຕາມບົ່ງໄວ້ຈະໄດ້ເສັຍເງິນ. ຄ່າຖິ້ມຂອງຕ່າງໆບໍ່ຄືກັນ.
ຕ້ອງການຖິ້ມ : ໄທໄປທີ່ ກັງກຽວແຊນຕ້າ かんきょうかんり 環境管理センター 046 - 269 - 1511 (ໃຊ້ພາສາຍີ່ປຸ່ນ)
- ສິ່ງຂອງບໍ່ແມ່ນຂັ້ນເທື່ອໃຫຍ່,
ສິ່ງໃດບົ່ງໄວ້ຂ້າງລຸ່ມນີ້, ເອົາໃສ່ຖົງສີເຫລືອງ ໄປຖິ້ມໃຫ້ຖືກຕາມມື້ນັ້ນ ຖິ້ມໄດ້.

ສິ່ງຂອງຂ້າງລຸ່ມນີ້, ຖົງເຫລືອງ 40 ລິດ, 1 ຖົງໃສ່ໄດ້ 1 ຢ່າງ		ສິ່ງຂອງຂ້າງລຸ່ມນີ້, ຖົງສີເຫລືອງ 20 ລິດ 1 ຖົງເອົາໃສ່ໄດ້ 5 ຢ່າງ. ແລະຖົງສີເຫລືອງ 40 ລິດ 1 ຖົງໃສ່ໄດ້ 10 ຢ່າງ	
ຖິ້ມນໍາຂັ້ນເທື່ອຈູດໄດ້	ຖິ້ມນໍາຂັ້ນເທື່ອຈູດບໍ່ໄດ້	ສິ່ງຂອງທຸກໆຢ່າງ, ຕ້ອງໃຫ້ແຍກສະໝິດຈູດໄດ້ ແລະ ຈູດບໍ່ໄດ້. ※ ຂອງ ຈູດໄດ້ (ເຊັ່ນ) ປະລັດສະຕິກທຸກສະໝິດ, ໄມ້ ແລະ ຄາບອນ. ※ ຂອງ ຈູດບໍ່ໄດ້ (ເຊັ່ນ) ປະເພດເຫຼັກທຸກໆຢ່າງ.	
ປະລັດສະຕິກແຂງ ຄູຢາງ, ແລະ ຝາປິດ ໂອຟີໄລ.	ເດັ່ນຊິເລັນຍີ ທຸກປະເພດ, ເຕົາ ແກດ(2 ຫົວ) ພັດລົມຕັ້ງ, ຈັກ ດູດຝຸ່ນ 16 ນິ້ວລົງມາ, ລົດຖີບ ລົດຮຽວ, ລົດຖີບສາມລໍ້, ລົດຖີບ ພັບ ແລະ ລໍ່ຍູ່ແອນ້ອຍ.	ຄັນຮົມ, ຄັນເບັດ, ລາແກັດເຕັ້ນນິດ, ໄມ້ຕີປົກໄກ່, ຄອ້ນຍັກຄ້ວ, ງ້າວໄມ້ ໃຜ່, ຟອຍກວດ(ຟອຍໄມ້ໃຜ່). ຜ້າພົມຕູ້ພື້ນ. ບູລົດຕູໂຕ, ຊ້ວນ, ຮາວຕາກ ຜ້າ, ເຄື່ອງທຳຄວາມສະອາດ(ທຸກໆສະໝິດ), ເຄື່ອງລ້າງເອົາຂັ້ນເທື່ອ, ໄມ້ຕົກອັບ, ຄ້ອນຕີບູນຂອງຜູ້ເຖົ້າ, ຄ້ອນເທົ້າສະກີ້, ແລະ ໄມ້ເທົ້າ.	

● ສິ່ງຂອງທາງເມືອງບໍ່ຮັບ, **市で収集しないもの**

- ໄຫລະຫັດ(ທຸກໆສະໝິດ) ຕູ້ເຢັນ, ຕູ້ແຊ່ແຂງ, ແອເຢັນ, ຈັກຊັກຜ້າ, ຈັກອົບເຄື່ອງ ແລະ ປາໂຊກົງ,
ຫັງຫມິດນີ້, ຈະຖິ້ມຕ້ອງໄດ້ເສັຍເງິນ.

ໄທໄປທີ່ : ຢາມາໄຕ້ກັງກຽວແຊນຕ້າ やまとし かんきょうかんり 大和市環境管理センター 046 - 269 - 7343 (ໃຊ້ພາສາຍີ່ປຸ່ນ)

- ຈະຖິ້ມລົດຈັກ, ຕ້ອງໄດ້ເສັຍເງິນ.

ຢາກຖິ້ມລົດຈັກ : ໄທໄປທີ່ ລິໂຊກິລີ ແຊນຕ້າ リサイクルコールセンター 03-3598-8075
(ໃຊ້ພາສາຍີ່ປຸ່ນ)

- ຢາກຖິ້ມ ໄມ້-ຫີນ, ຫມໍ່ໄຟ, ຢາງລົດ ແລະ ບັງມອດໄຟນັ້ນ, ໃຫ້ຕິດຕໍ່ຫາບ່ອນກ່ຽວຂ້ອງ, ດັ່ງລຸ່ມນີ້.

ໄທໄປທີ່ : ກັງກຽວແຊນຕ້າ やまとし かんきょうかんり 大和市環境管理センター 046 - 269 - 1522 (ໃຊ້ພາສາຍີ່ປຸ່ນ)

● ຈະເອົາຂັ້ນເທື່ອທຳມະດາ ແລະ ຂັ້ນເທື່ອອັດຕູດິບໄປຖິ້ມເອງ, **ごみと資源の持ち込み**

- ຈະເອົາຂັ້ນເທື່ອທຳມະດາໄປຖິ້ມເອງກໍ່ໄດ້, ແຕ່ຕ້ອງໄດ້ເສັຍເງິນ.

ໄທໄປທີ່ : ກັງກຽວແຊນຕ້າ やまとし かんきょうかんり 大和市環境管理センター 046 - 269 - 1522 (ໃຊ້ພາສາຍີ່ປຸ່ນ)

- ຈະເອົາຂັ້ນເທື່ອອັດຕູດິບໄປຖິ້ມເອງກໍ່ໄດ້, ແຕ່ຕ້ອງໄດ້ເສັຍເງິນ.

ໄທໄປທີ່ : ຊິເຈັງເຊັມເບັດໂຊ່ ຫລື ລິໂຊກິລີ ຄິມິໂອ やまとし しげんせんべつしょ 大和市資源選別所 (リサイクル事業協同組合)

ເບີໄທ 0 4 6 - 2 6 2 - 8 8 6 5 (ໃຊ້ພາສາຍີ່ປຸ່ນ)