

# 平成31年度予算が決まりました

市の平成31年度予算が市議会3月定例会で可決されました。市の行政運営の基本的な経費である一般会計は774億4,000万円です。今号では、平成31年度予算の概要を紹介します。

※各数値は端数処理などを行っているため、実際の数値と若干の違いが生じる場合があります。

☎市役所財政課財政係 ☎(260) 5324 📠(261) 4592

## 市税の内訳

区分	予算額
市民税	176億 8,460万円
個人	157億 5,240万円
法人	19億 3,220万円
固定資産税	144億 7,880万円
軽自動車税	2億 5,600万円
市たばこ税	16億 6,900万円
都市計画税	21億 760万円
<b>合計</b>	<b>361億 9,600万円</b>

歳入は、市税などの市が自ら調達できる「自主財源」と国や県からの補助金・交付金や借入金などの「依存財源」から成り立っています。このうち、歳入の大きな割合を占める市税は、361億9,600万円、前年度比6.500万円(0.2%)増加。一般会計歳入総額に占める市税の割合は46.7%となり増えました。給与所得の増加などにより個人市民税を1.1%の増、家屋分の減収が見込まれる固定資産税を0.4%の減、健康志向の高まりにより市たばこ税を3.5%の減と見込んでいます。

## 一般会計 歳入の概要

## 歳入用語解説



### 【自主財源】

**市税**：市民の皆さんや市内の事業者などが納める税

**繰入金**：財政調整基金などを取り崩し、繰り入れる資金

**諸収入**：預金利子や雑入などほかの収入科目に含まれない収入

**使用料及び手数料**：公共施設の使用料や住民票の交付手数料など

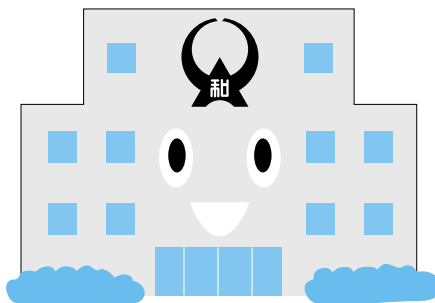
### 【依存財源】

**国庫(県)支出金**：特定の事業のために国(県)から交付される負担金、補助金、委託金

**市債**：国や金融機関などからの借入金

**地方交付税**：国税から一定の割合で市に交付されるお金

**地方譲与税**：国税として徴収し、市に譲与されるお金



市税以外の歳入では、子どものための教育・保育給付交付金や小学校防音事業補助金などの増により国庫支出金が4億235万円(2.7%)の増、子どものための教育・保育給付費負担金や幼稚園奨励事業補助金などの増により県支出金が5億1,203万円(0.7%)の増をそれぞれ見込んでいます。

## 一般会計歳入の内訳

