

文化情報館

早春編

日=日時 場=会場 対=対象
定=定員 講=講師・出演者
費=費用 持=持ち物
申=申し込み方法 問=問い合わせ
※会場の記載がない催しは担当する施設が会場です。
※対象の設定がないものはどなたでも、費用の設定がないものは無料です。

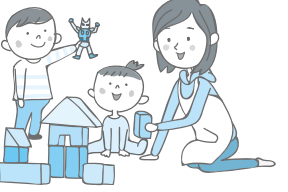
シリウス **屋内子ども広場**
☎(259)7592

※市の所管はほいく課。

※げんきっこ広場が会場の催しへの参加には、事前の利用登録(要本人確認書類(生年月日と住所が分かるもの))と各回の利用料金(子ども2時間200円(市外在住者300円)、大人1日300円(市外在住者400円))が必要です。

げんきっこ広場 親子deスペシャル

①防災げんきっこ、②チャレンジウィーク、③花まつり、④いつもの広場がちよっと違う!げんきっこのイースター、⑤あつまれ!あさいちキッズ 日①③/11(水)13:00~15:00、②③/23(月)~31(火)11:00~17:00、③④/4(土)11:00~13:00、④④/12(日)11:00~13:00、⑤毎週火・水・金曜日9:00~11:00 場3階げんきっこ広場 対3歳~小学2年生と保護者 定各75組 持⑤あれば体操カード 申不要。



にこにこたまご~ふたごちゃん・みつごちゃんあつまれ!!

親子どうしの交流と仲間作り 日4/3(金)10:30~11:30 場3階多目的室 対双子・三つ子の子と保護者 定先着10組 持バスタオル、飲み物 申3/3(火)10:00から直接または電話で。

あそんde絆

①③げんきっこ広場へおさんぽ、②げんきっこ広場へ冒険 日①④/7(火)9:30~11:00・②25(土)17:00~19:00、③5/8(金)9:30~11:00 場3階多目的室・げんきっこ広場 対①1~2歳の子と保護者、②小学3~6年生と保護者、③1歳以下の子と保護者 定各10組 費親子1組500円(1人増えるごとに250円) 持飲み物 申①③/10(火)・②25(水)、③④/8(水)いずれも10:00から直接または電話で。

まめたん

親子の触れ合い遊び、交流会 日①④/10、

②5/15いずれも金曜日10:30~11:30 場3階多目的室 対①昨年12月~今年3月生まれの第一子と保護者、②今年1~4月生まれの第一子と保護者 定各先着20組 持バスタオル、飲み物 申①③/5(木)、②④/5(日)いずれも10:00から直接または電話で。

Okie-Dokie music 英語リトミック

音楽を英語で楽しみ、リズム感や表現力を引き出す 日4/12(日)10:30~11:30 場3階多目的室 対3~5歳の子と保護者 定先着15組 費Okie-Dokie music 高木千尋氏 費500円 申3/12(木)10:00から直接または電話で。

女性のためのLiveBodyメンテナンス

ピアノ演奏の音楽に合わせて体を動かす。(ア)初級クラス、(イ)中級クラス 日①④/13、②5/25いずれも月曜日(ア)9:50~10:50、(イ)11:00~12:00 場3階多目的室 対女性 定各先着16人 持バスタオル、タオル、飲み物 申①③/13、②④/24いずれも金曜日10:00から直接または電話で。 ※エクササイズ中は保育あり(要予約) 対1歳以上の未就学児。

親子でものづくり教室

季節をテーマに親子で工作 日4/18(土)・19(日)、5/16(土)・17(日)いずれも10:00~11:30 場3階多目的室 対3歳児~小学2年生と保護者 定各先着10組 持のり、はさみ、木工用接着剤、セロハンテープ、ペン 申前月1日10:00から直接または電話で。 ※対象年齢以外のきょうだいの入室は不可。

ママとアネシ~エクササイズで疲れを癒してみませんか?

①ヨガ、②キックエアロ 日①④/21、②5/19いずれも火曜日10:00~11:00 場3階多目的室 対①小学生以下の子を持つ母親、②女性 定各10組 費各500円(子ども2人目からは1人あたり250円) 持動きやすい服装、飲み物、ヨガマット、運動靴 申①③/17(火)、②④/17(金)いずれも10:00から直接または電話で。 ※エクササイズ中は保育あり(要予約) 対1歳以上の未就学児。

チップリップ♪リズムにのって1,2,3

リトミックと工作 日5/13(水)10:00~11:00 場3階多目的室 対2歳以上の未就学児と保護者 定先着10組 講わくわくコーディネーター 松田麻利子氏 申4/8(水)10:00から直接または電話で。

ほっこりスペシャル

①ベビーマッサージ、②ママと一緒に美ボディ体操、③パパフェス(パパと遊ぼう) 日①毎月第3火曜日、②毎月第3木曜日、③毎週土・日曜日いずれも11:30~11:50 場3階ちびっこ広場 対2歳以下

の子と保護者 申不要。

シリウス **生涯学習センター**
☎(261)0491

※市の所管は図書・学び交流課。

※郵送での申し込みは、各締切日までに必要事項(講座名、住所(市内在勤・在学者はその旨も)、氏名(ふりがな)、電話番号(小・中学生は学校名、学年も))を記載し、〒242-0016大和南1-8-1シリウス6階生涯学習センターへ(はがき1枚につき1人(組)の申し込み)。

おとなのごはんと一緒に作る取り分け離乳食

頑張りすぎない離乳食作りと子どもに合った食べさせ方 日4/6・27の月曜日10:00~12:00(全2回) 対市内在住・在勤の0歳児と親、妊婦 定先着16組 講こちえのき主宰 はたともみ氏 費500円 持筆記用具 申3/15(日)10:00から直接または電話で。 ※保育あり(要予約) 対1歳以上の未就学児 定若干名 費1人1回500円。

辞書編集者が語る 日本語あれこれ

変化し続ける日本語と、言葉への興味が増す辞書との付き合い方 日4/9~23の毎週木曜日13:30~15:00(全3回) 対市内在住・在勤者 定先着30人 講辞書編集者 神永曉氏 費500円 申3/20(祝)10:00から直接または電話で。

やまとみらいカレッジ 現代アートへの道~古今東西から線をつなぐ

難しそうに見える現代アートを、古今東西のさまざまなアートと比較しながら考える 日4/12・26、5/17・31、6/14の日曜日14:00~15:40(全5回) 対市内在住・在勤・在学者 定50人(定員を超えた場合は抽選) 講東京造形大学准教授 藤井匡氏 費2,000円(学生は学生証持参で1,000円) 持筆記用具 申3/21(土)(必着)までに、はがきに必要事項*を記載し、郵送で。直接も可。

今、知りたい!スマホ決済

キャッシュレス社会が当たり前になる今、「スマホ決済」の不安や疑問を取り除く 日4/18(土)14:00~16:00 対市内在住・在勤者 定先着30人 講(一社)ECネットワーク理事 原田由里氏 持筆記用具 申3/29(日)10:00から直接または電話で。

多目的トイレ学 ~みんなで作るトイレ地図

多目的トイレについて学び、インターネット上の「トイレ地図」への登録を目指す 日5/9・30の土曜日10:00~11:30(全2回) 対市内在住・在勤・在学者 定先着20人 講NPO法人Check代表理事 金子健二氏 費500円 持筆記用具 申4/4(土)10:00から直接または電話で。

人生100年時代、終のすみかをどう選ぶ?

さまざまな条件を考え、終のすみかの後悔しない選択のポイントを学ぶ 日5/12・19の火曜日10:00~11:30(全2回) 対市内在住・在勤者 定先着50人 講(株)介護施設研究所 齋藤弘毅氏 費500円 持筆記用具 申4/18(土)10:00から直接または電話で。

食の手しごと~春夏編

家庭でも続けやすい、麴や調味料を使った料理作り。試食あり 日5/22、6/5の金曜日10:00~13:00(全2回) 対市内在住・在勤者 定20人(定員を超えた場合は抽選) 講こちえのき主宰 はたともみ氏 費1,000円 持筆記用具、布巾、エプロン、三角巾、持ち帰り用容器 申5/1(金)(必着)までに、はがきに必要事項*とアレルギーの有無を記載し、郵送で。直接も可。

雑草と虫と楽しむ庭からのヒント

無農薬・無化学肥料で育てた草花の寄せ植え、生ハーブのブレンド茶作りや藍の生葉染めを実践 日5/25、7/20、8/24の月曜日10:00~12:00(全3回) 対市内在住・在勤者 定20人(定員を超えた場合は抽選) 講NPO法人日本コミュニティーガーデニング協会理事長 小川穰氏 費1,800円 申5/10(日)(必着)までに、はがきに必要事項*を記載し、郵送で。直接も可。

つきみ野学習センター
☎(275)0088

〒242-0002 つきみ野5-3-5 (つきみ野駅から徒歩5分)
※車での来場はご遠慮ください。
※市の所管は図書・学び交流課。

つきみ野学習センター利用者懇談会 延期になりました

施設利用方法や利用上発生した学習センターまつり」の意見交換など 日3/14(土)10:00~12:00 対同センター利用団体 定先着100人 申不要。

ママと遊ぼうリズム体操 ~ねんね・ハイハイ組

手遊び、リズム遊び、絵本の読み聞かせ、懇談など 日①③/19(木)、②5/21(木)いずれも10:15~11:30 対1歳以下のまだ歩けない子と保護者 定各先着15組 講保育士①高杉貴子氏・②工藤奈保美氏 申不要。

にこにこママのキラキラおひるねアート

撮影のコツやアプリでの加工・修正方法を学ぶ。ランチミーティングで情報交換や写真の共有も 日4/20(月)10:00~12:00 対市内在住・在勤の1歳以下の子と保護者 定先着20組 講おひるねアート協会認定講師 しもいよう氏 費300円 持筆記

用具、カメラまたはスマートフォン、軽食、室内用レジャーシート(バスタオルも可) 申3/10(火)10:00から直接または電話で。

おいで おいで♪~たっち組

手遊び、リズム遊び、絵本の読み聞かせなど 日①④/22(水)、②5/27(水)いずれも10:30~11:30 対1歳以上の歩ける子と保護者 定各先着30組 講①保育士 高杉貴子氏、②市保育士 申不要。

地元探求~月見野遺跡を知る

旧石器時代と月見野遺跡について専門家から学ぶ 日5/10・17の日曜日10:00~12:00(全2回) 対市内在住・在勤・在学者 定先着20人 講明治大学名誉教授 矢島國雄氏 費500円 持筆記用具 申3/25(水)10:00から直接または電話で。

中央林間図書館
☎(277)8030

〒242-0007 中央林間4-12-1 中央林間東急スクエア3階 (中央林間駅から徒歩1分)
※市の所管は図書・学び交流課。

珈琲と朗読を味わう会

基の朗読のコーナーと、お楽しみながら大人向けの朗読を楽しむ 日3/15(日)11:00~12:30 対20歳以上 定先着15人 申3/2(月)から直接または電話で。

ポラリス
北部文化・スポーツ・子育てセンター
☎(274)4361

〒242-0007 中央林間1-3-1 (中央林間駅から徒歩3分)
※市の所管は図書・学び交流課。

※郵送での申し込みは、各締切日までに必要事項(講座名、住所(市内在勤・在学者はその旨も)、氏名(ふりがな。参加者全員分)、電話番号(小・中学生は学校名、学年も))を記載し、〒242-0007中央林間1-3-1ポラリスへ(はがき1枚につき1人(1組)の申し込み)。

健康講座 お口の健口体操の輪 「口は命と笑顔の元」

口の体操で口や舌を元気に 日3/14(土)13:30~14:15 定先着30人 講オーラルケアの健口体操員 浅見文子氏 持動きやすい服装、飲み物 申不要。

あそび塾Ⅱ

①風船と水を使ったお金のふざげ遊び、②「変身カード」を作ろう! 日①③/21(土)、②④/18(土)いずれも10:00~12:00 対小学生 定各先着20人 講ぶるるんフルーツ 申不要。

画家が教える!マイカップ♪まいデザイン

実技を交えながらデッサンと色彩を学ぶ 日3/26(木)10:00~12:30 対新小学3年生以上の市内在住・在学者 定15人(定員を超えた場合は抽選) 講アクリル画の主宰 重松深雪氏 費300円 持受講者に別途連絡 申3/15(日)(必着)までに、はがきに必要事項*と4月からの学年を記載し、郵送で。直接も可。

シニアセミナー シニア世代を巡るちょっと気になる身近な税金~消費税、所得税、相続税、贈与税のポイント

身近な税金について実例を踏まえて学ぶ 日3/28(土)14:00~16:00 対市内在住・在勤・在学者 定30人(定員を超えた場合は抽選) 講専任講師 原田孝一氏 費300円 持筆記用具 申3/21(土)(必着)までに、はがきに必要事項*を記載し、郵送で。直接も可。

農業ってどんなお仕事? ~いちごのおいしい食べ方

おいしい食べ物とは何かなど、いちごを通して農業の仕事を学ぶ。お土産付き 日4/12(日)14:00~16:00 対市内在住・在勤・在学小学生と保護者 定10組(定員を超えた場合は抽選) 講龍ヶ岡農場 鎌田健司氏 費1,000円 持受講者に別途連絡 申3/28(土)(必着)までに、はがきに必要事項*を記載し、郵送で。直接も可。

桜丘学習センター
☎(269)0411

〒242-0024 福田1-30-1 (桜ヶ丘駅から徒歩5分)
※市の所管は図書・学び交流課。

令和2年度 利用者懇談会 延期になりました

施設利用方法や利用上発生した学習センターまつり」の意見交換など 日3/15(日)9:30~11:00 対桜丘学習センター利用団体 定先着50人 持筆記用具 申直接または電話で。当日直接も可。

さくら春のちびっ子フェスタ

影絵、人形劇など 日3/28(土)14:00~16:00 対乳幼児~小学生とその保護者 定先着50人 講影絵サークル夢ほか 申不要。

桜丘親子のおはなし会

絵本、紙芝居、手遊び、ブックトークなど。①「ファーストブック いっだって始まり」、②「私の大切なもの」 日①④/1、②5/13いずれも水曜日10:30~11:00 対4歳ぐらいまでの子と保護者 定各先着15人 講やまと絵本の会ソレイユ 申不要。

