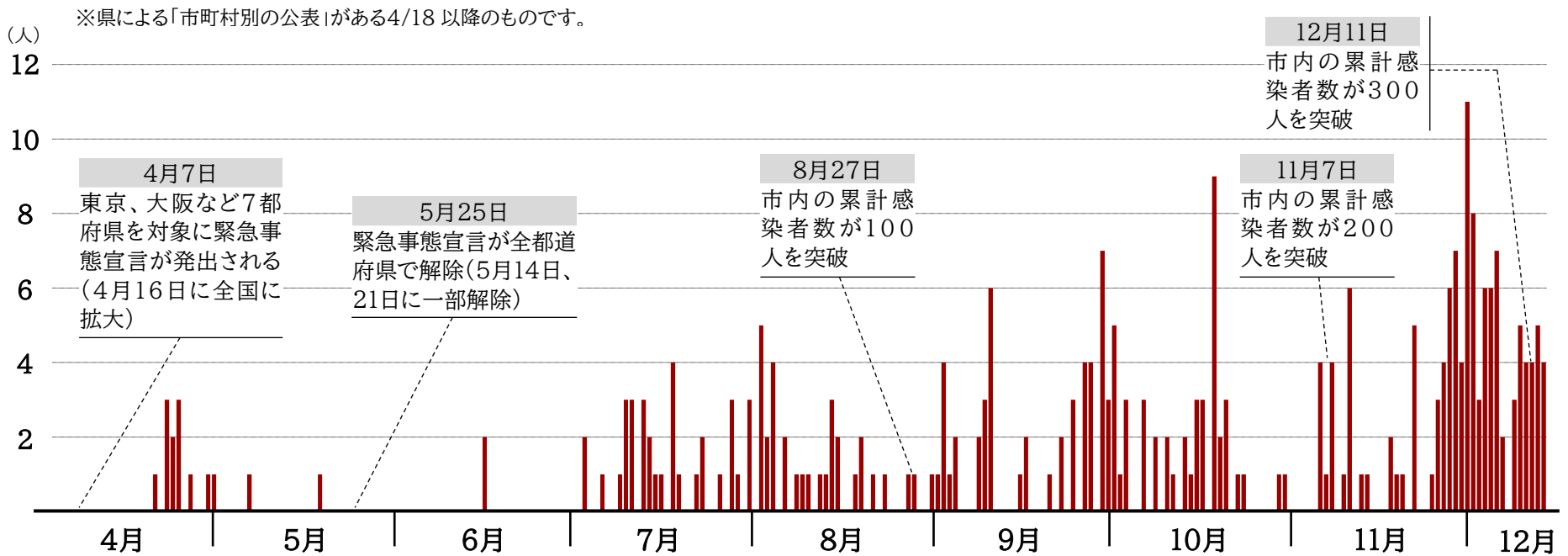


新型 大和市が進める対策 コロナウイルス

重要

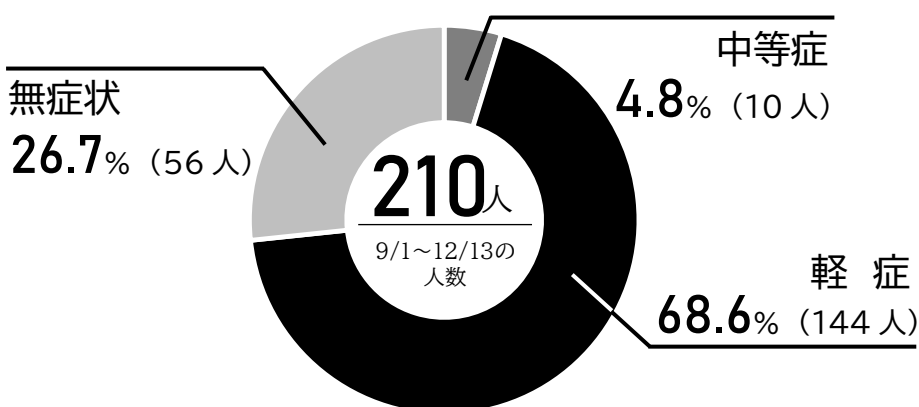
発行：大和市
☎046-263-1111(代)
〒242-8601
大和市下鶴間 1-1-1
令和2(2020)年12月22日

市内の新型コロナ感染状況・日ごと (12/13時点)

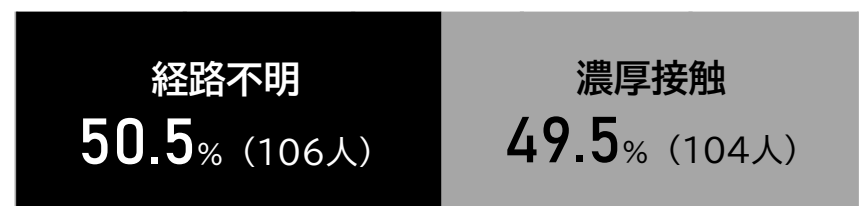


顕著に感染が拡大 9~12月の状況 ※数値はいずれも12/13時点

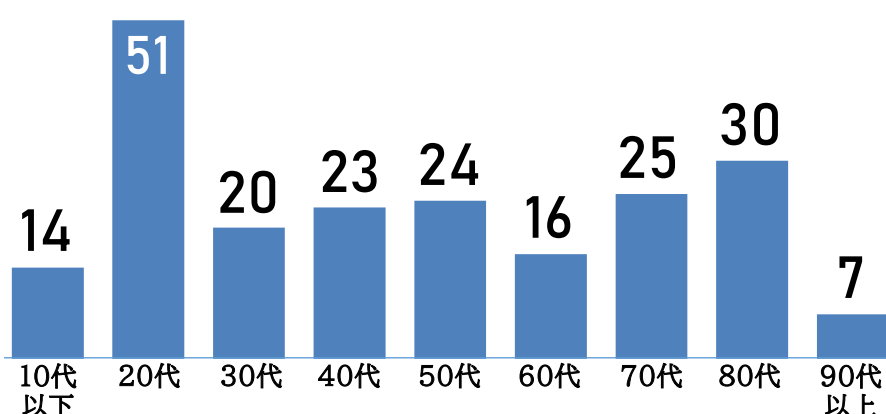
症状程度別感染者



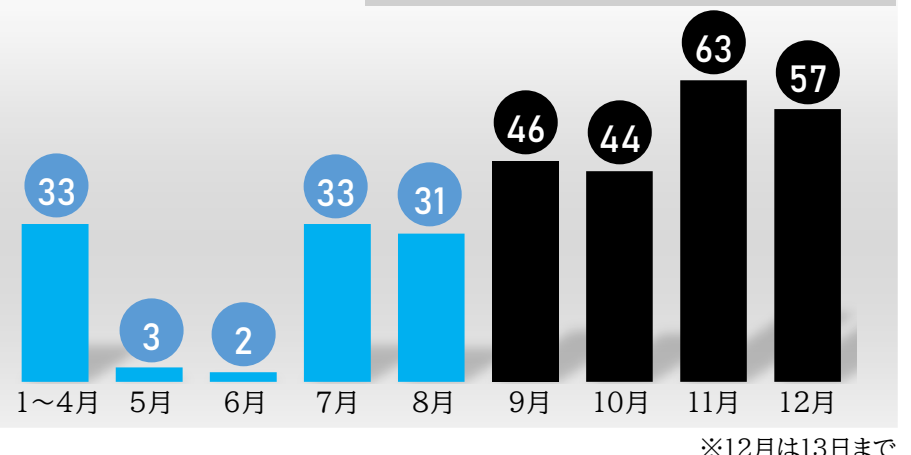
感染経路別感染者



年代別感染者数



月別感染者数



市民の皆さん、年末年始を迎えるに当たり、
改めて、感染予防にご協力をお願いします。

PCR検査 介護保険事業者等に費用助成

新型コロナによる**死亡率は、高齢になるほど高くなります**。
高齢の方たちの感染リスクを、少しでも抑えなければなりません。


市では、この年代の方たちとの接触が多い「**介護従事者等**」に、**PCR検査**を受けていただき、介護サービスの利用者と介護従事者等の安全と安心を確保するため、**検査費用を助成**します。

対象

介護保険事業者等

※対象となる事業者の詳細は、お問い合わせください。

 **入所系事業所**の従業員
5,000人程度(想定)

在宅系事業所の従業員  など
4,000人程度(想定)

内容

介護保険事業者等に対し、

PCR検査を受けた従業員1人につき

1回・上限 3,000円を助成。

検査は、**1人4回**まで。

来年1月中に開始、3月末まで。

【問】医療健診課 健康診査・がん予防・新型コロナウイルス対策係 ☎ 046-260-5662 Fax 046-260-1156

新型コロナに関するご相談は、こちらへ。

神奈川県

新型コロナウイルス感染症専用ダイヤル

0570-056774

〔一部のIP電話など上記番号につながらない場合は〕

045-285-0536

1 無休(24時間) **9 2 3 4** 平日(9:00~17:00)

音声案内

1 感染の不安、健康・医療、濃厚接触者に関すること

2 県警戒アラート、大規模イベント開催の事前相談

9 協力金に関すること

3 経営相談

4 LINE コロナお知らせシステム、その他

大和市

新型コロナウイルス 総合相談窓口

046-261-8009

月～金曜(祝日・年末年始を除く) 8:30 ~ 17:15

やまと24時間健康相談

0120-244-810

24時間・365日