

健康のページ

保健福祉センター

- す : すすく子育て課 ☎(260)5609
- 医 : 医療健診課 ☎(260)5662
- 障 : 障がい福祉課 ☎(260)5665
- 人 : 人生100年推進課 ☎(260)5613
- 健 : 健康づくり推進課 ☎(260)5663
- こ : こども総務課 ☎(260)5606

※車でのご来場はご遠慮ください。

子どもの健診ほか

定期健診

- 4か月児健診、1歳6か月児歯科健診、3歳6か月児健診
対象者に個別通知で案内します。
- 8か月児健診、1歳6か月児内科健診
協力医療機関で実施しています。

障がい者(児) 歯科健診

歯科健診、口腔内の相談、ブラッシング指導(治療が必要な場合は医療機関を紹介) 日5/13(木)13:00~16:00 保健福祉センター 歯科医院での受診が困難な市内在住の身体・知的・精神障がい者(児) 定先着5人 申4/30(金)までに直接または電話で。

予防接種

定期接種(協力医療機関へ)

ロタウイルス、B型肝炎、ヒブ、小児用肺炎球菌、BCG、4種混合、麻しん・風しん(1期・2期)、水痘、日本脳炎(1期・2期)、2期ジフテリア・破傷風
各予防接種の対象年齢になったら先延ばしせず、接種期間内に早めに受けましょう。対象年齢、接種間隔などの注意点、協力医療機関は市からのお知らせや市のホームページで確認してください。
いずれも 市に住民登録をしている子または出入国管理および難民認定法の規定により仮放免され市内に居住している子(転出確定日以降の接種、外国籍の人で

在留期間が過ぎてからの接種は全額自己負担となります) 予診票(予防接種・健診番号シールを貼るか同番号を記載)、母子健康手帳、健康保険証。

※やむを得ず協力医療機関以外で受ける必要がある場合や、長期にわたり療養を必要とする疾病などにより対象年齢内に受けられなかった場合は、医療健診課へご連絡ください。

※子宮頸がん予防接種は積極的な勧奨を差し控えています。詳しくは、お問い合わせください。

教室・相談

1歳児育児教室

育児と食事、卒乳、トイレトレーニング

医 集団がん検診

5ポイント

日①5/18(火)(午後のみ)・②23(日) 場①地域医療センター、②保健福祉センター 定①65人、②200人(いずれも定員を超えた場合は抽選。①は保育あり 対生後6か月以上の未就学児 定45人) 令和3年度がん検診受診券(3月末に郵送済み) 日4/13(火)(必着)までに検診日、検査項目(複数選択可)、郵便番号、住所、氏名、生年月日、年齢、電話番号(①で保育希望の場合は子の人数と年齢も)を記載し、ファクス(260)1156またははがきで〒242-8601保健福祉センター医療健診課へ。電話または市のホームページから電子申請も可/注意▶対象年齢は来年4/1時点の年齢です。現在、胃腸病や心臓病、高血圧などで治療中または経過観察中の人は、必ず主治医に確認してから申し込んでください。このほか、健康状態によって受診できない場合があります。詳しくはお問い合わせください。

検査項目	費用	対象	①5/18	②5/23
肺がん	500円	40歳以上		○
胃がん(バリウム)	1,200円			○
大腸がん	500円		○(女性のみ)	○
乳がんマンモグラフィ	2,000円	40歳以上の女性	○	○
乳がん超音波	1,200円	30~39歳の女性	○	
子宮頸がん(細胞診)	900円	20歳以上の女性	○	○

※肺がん検診で、問診の結果たんの検査が必要と判断された場合は800円追加。
※協力医療機関での施設検診も実施しています(費用などが異なります)。詳しくは「2021年度大和市検診・健診ガイド」をごらんください。
※各項目とも、集団検診・施設検診を合わせて年度に1回受診できます。

②と同時に結核検診(胸部レントゲン)を実施

対16歳以上の市内在住者(肺がん検診対象者と会社などで受診できる人を除く) 申要問い合わせ。

医 女性のための健康診査

5ポイント

日6/9(水)午前(時間は後日通知) 場地域医療センター 対会社や学校などで健康診断を受ける機会がない市内在住の女性 定80人(定員を超えた場合は抽選) 日4/12(月)(必着)までに郵便番号、住所、氏名、生年月日、年齢、電話番号、追加を希望する検査項目(保育希望の場合は子の年齢、人数も)を記載し、ファクス(260)1156またははがきで〒242-8601保健福祉センター医療健診課へ。電話または市のホームページから電子申請も可/注意▶健康状態によって受診できない場合があります。詳しくはお問い合わせください。※保育あり(要申し込み) 対生後6か月以上の未就学児 定45人。

検査項目	費用	対象	
女性健康診査(検尿、血液検査など)	1,500円	昭和57年4/1~平成16年4/1生まれ	
追加で受けられる項目	結核(胸部レントゲン)		無料
	乳がん(超音波)		1,200円
	子宮頸がん(細胞診)	900円	昭和57年4/1~平成14年4/1生まれ

日4/14(水)10:00~11:30 場保健福祉センター 対市内在住の1歳~1歳3か月の子と保護者 定先着15組 持母子健康手帳、筆記用具 申電話で。

育児相談

保健師、管理栄養士による健康や育児、食事などの相談 日①4/16(金)・②26(月)いずれも9:30~10:30 場①渋谷学習センター、②保健福祉センター 対市内在住者 持母子健康手帳 申電話で。※電話相談は随時受け付け。

す プレママ・パパ教室

①妊娠中の食事や栄養、離乳食のつぶし方体験、②妊娠中の健康管理、出産の経過と過ごし方、③育児・妊婦体験、産後のお母さんの体調管理 日①4/20(火)、②5/10(月)・③26(水)の9:15~11:15(全3回) 場①地域医療センター、②③保健福祉センター 対市内在住の初妊婦(出産予定が8~10月を推奨)と夫 定先着15組 持母子健康手帳、筆記用具 申電話で。

す もぐもぐ(ごっくん・かみかみ)教室

離乳食の進め方と育児について(①は離乳食のつぶし方体験あり) 日4/20(火)①9:45~11:15・②13:30~15:00 場いずれも地域医療センター 対市内在住の①生後4~5か月(離乳食開始前)、②生後6

~8か月(離乳食開始後)の第一子の保護者(子ども同伴可) 定各先着20組 持母子健康手帳、筆記用具 申電話で。

人 ケアラーズカフェ (介護者のつどい)

介護者どうし語り合い交流を深める 日4/21(水)13:30~15:00 場上草柳コミセン 対市内在住の介護者など 申電話で 上草柳・中央地域包括支援センター(見風園) ☎(263)1108へ。

こ こどもーる鶴間「はぐくねっと」はぐサポーター説明会・交流会

「はぐくねっと」の子育てサポーターによる子育てを応援する活動の紹介と交流会 日4/27(火)10:00~12:00 場保健福祉センター 持筆記用具 申電話で認定NPO法人地域家族しんちゃんハウス ☎(275)7955へ。

す 2歳児歯科相談

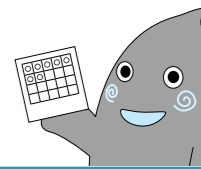
歯科医の診察、育児や栄養、歯の相談など 日4/28(水)13:00~13:30 場いずれも地域医療センター 対市内在住の2歳~2歳11か月の子と保護者 定各先着15組 持母子健康手帳、子どもの歯ブラシ 申電話で。

す 妊娠や子育ての悩みは気軽に相談を

場いずれも保健福祉センター/子育て何でも相談・応援センター▶妊娠を考えたときから出産、子育て期まで、赤ちゃんの育児、離乳食の進め方、子どもとの接し方などの悩みに保健師や相談員が応じます 日月~金曜日8:30~17:00(祝日を除く) 場同センター ☎(260)5675/助産師さん何でも相談▶妊娠中の体調管理や出産に関する不安、赤ちゃんが母乳を飲まないなどの悩みに助産師が応じます 日火・木曜日10:00~15:00(祝日を除く) 申電話で。

健 ヤマトン健康ポイントにご応募を

応募締め切りは4/10(土)です。景品はお米(国産5kg)です。さらに、今回は令和2年度の応募者の中から抽選で、20歳代~80歳代以上の各年代、各5人に1万円分のクオカードをプレゼントします。たくさんのお応募をお待ちしています。



4月16日~30日の健康都市大学 市民でつくる健康学部

1ポイント

☎(259)6917 図書・学び交流課

市民が講師を務める講座を開催 日日~木曜日 場シリウス4階健康テラス 持筆記用具 申不要(講座開始15分前まで、会場前で整理券を配布。希望者多数の場合は抽選)。※市民講師は常時募集しています。

とき(各回50分)	講座名/市民講師名	定員/費用
18日(日) 11:00~	からだが快調になる~食事の習慣を見直そう/國見己孝	各35人/無料
19日(月) 15:00~	ふるさと会津を歩く~歴史・史跡・景観.../伊藤俊郎	
20日(火) 15:00~	筒美京平のヒット曲で味わう昭和ポップス/村益建太	
21日(水) 11:00~	フレイル予防のために いろいろ食べて毎日げんき!/石川裕子	
22日(木) 15:00~	健康寿命を延ばすためのヒント/福田伸子	
25日(日) 11:00~	パソコン講座~Windows10の基本操作(デスクトップ編)/棟長壽雄	
26日(月) 15:00~	絵画クラブ「画夢人」での体験~絵画展開催の道のりと作品紹介/鈴木良一	
27日(火) 11:00~	コロナ禍における自治会のサークル活動/大和市自治会連絡協議会	
28日(水) 11:00~	健康法「一、十、百、千、万」を実践しよう!/高松範子	
29日(祝) 15:00~	成人の日から始まった第二の人生/館合みち子	