

やまと

図書館
城下町



特集

- 令和3年度予算が決まりました --- 2
- 「特定健診」「長寿健診」「がん検診」「成人歯科健診」実施中 ----- 中面

市からのお知らせ

- 図書返却ポストを3か所新設 ----- 4
- 「アートでおしゃべり鑑賞教室」を開催 ----- 4
- ヒロシマ平和学習の参加者を募集 ----- 4
- エネルギーの有効活用を支援します ----- 8



☑ ココみてやまと

新型コロナウイルス感染症の感染拡大防止にご協力を

- 密閉、密集、密接をできるだけ避け、マスクの着用を心掛けてください。
- 感染拡大の状況により、イベントなどを中止、延期、内容の変更をする場合があります。

市の補助で あなたの自宅 安全に

令和3年度各会計別当初予算

区分	予算額	前年度比
一般会計	831億2,000万円	6.4%
特別会計	国民健康保険事業	215億9,637万円 ▲1.2%
	介護保険事業	175億8,228万円 3.6%
	後期高齢者医療事業	31億7,518万円 ▲0.2%
企業会計	病院事業	141億2,347万円 ▲2.2%
	下水道事業	92億8,607万円 ▲26.5%
合計	1,488億8,337万円	1.2%

令和3年度各会計別当初予算の概要

市の予算は、一般会計、特別会計、企業会計の3種類で構成されています。特別会計とは、特定の収入を特定の目的に使うなど、一般会計と区別して管理する会計のことです。企業会計とは、民間企業と同じように事業収入によって経営をしている会計で、大和市では病院事業と下水道事業が該当します。
当初予算総額は1,488億8,337万円で、前年度比17億1,165万円(1.2%)の増となっています。

特集

令和3年度予算が決まりました

市の令和3年度当初予算が市議会3月定例会で原案どおり可決されました。市の行政運営の基本的な経費である一般会計は831億2,000万円です。今号では、令和3年度当初予算の概要を紹介します。

※各数値は端数処理などを行っているため、実際の数値と若干の違いが生じる場合があります。

☎市役所財政課財政係 (260) 5324 ☎(261) 4592

一般会計歳出(目的別)の内訳

区分	予算額
民生費	400億1,987万円
衛生費	105億1,595万円
教育費	87億7,884万円
総務費	79億2,081万円
土木費	54億8,165万円
公債費	52億6,077万円
その他	51億4,211万円
合計	831億2,000万円

一般会計

歳出の概要

歳出は、その性格から目的別と性質別に分けられます。目的別とは、歳出を土木費や教育費といった「仕事の内容」で区分するもの、性質別とは、歳出を人件費や扶助費といった「経費の性質」で区分するものです。

目的別歳出

目的別にみると、民生費が40億1,987万円と全体の48.1%を占めています。前年度比では、民生費、衛生費、教育費、総務費がそれぞれ4.4%、28.9%、

市税の内訳

区分	予算額	
市民税	161億6,840万円	
	個人	150億2,760万円
	法人	11億4,080万円
固定資産税	143億7,180万円	
軽自動車税	2億7,740万円	
市たばこ税	16億2,400万円	
都市計画税	21億1,640万円	
合計	345億5,800万円	

一般会計

歳入の概要

歳入は、市が自ら調達できる市税などの「自主財源」と、国や県からの補助金・交付金や借入金などの「依存財源」から成り立っています。歳入の中で大きな割合を占める市税は345億5,800万円で、前年度比17億7,500万円(4.9%)減。一般会計歳入総額に占める市税の割合は41.6%となりました。新型コロナウイルス感染症の影響などから、個人市民税は5.8%の減、法人市民税は企業収益の減少や税制改正による税率引き下げにより27.4%の減、固定資産税も小規模住宅用地の増加や土

歳出用語解説

【目的別歳出】

- 民生費：社会福祉や児童福祉など社会生活を保障するための経費
- 衛生費：予防接種やごみ処理など、健康で衛生的な生活のための経費
- 総務費：市役所を運営する全般的な経費
- 土木費：道路や河川の整備、区画整理などの経費
- 公債費：市債の元金や利子の償還経費

【性質別歳出】

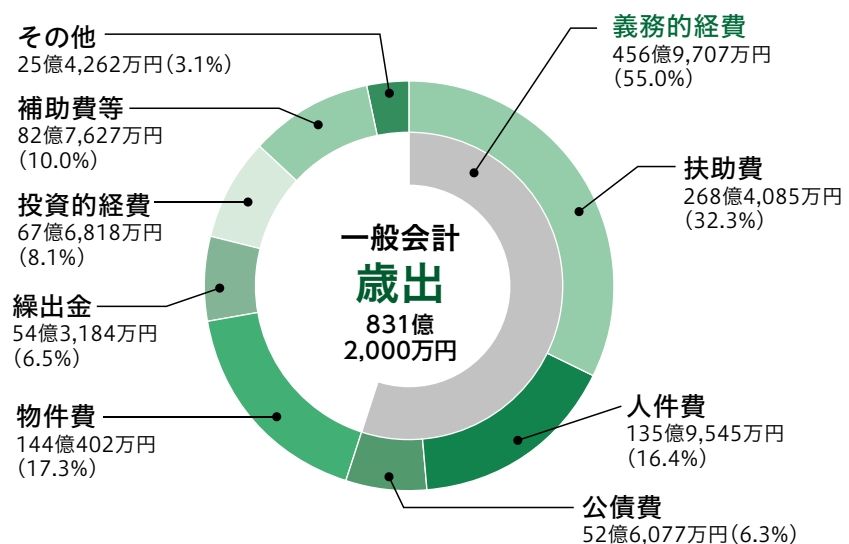
- 義務的経費：支出が義務づけられ、任意に節約できない経費(扶助費、人件費、公債費が該当)
- 扶助費：生活保護法、児童福祉法などの法令などに基づく福祉的経費
- 公債費：市債の元金や利子の償還経費
- 物件費：旅費、消耗品費、委託料などの消費的経費
- 繰出金：一般会計から特別会計へ支出される経費
- 投資的経費：道路や建物などの建設事業費、用地の購入費など
- 補助費等：団体への負担金、補助金など

性質別歳出

義務的経費(扶助費、人件費、公債費)は456億9,707万円で、前年度に比べて10億3,822万円(2.3%)の増となっています。このうち、扶助費が保育所等施設型給付事業、生活保護事業、自立支援給付事業などの費用の増加により、前年度比10億6,144万円(4.1%)の増となっています。

投資的経費(建設事業)は、中学校防音設備整備事業、環境管理センターごみ処理施設維持補修事業などの費用の増加により、前年度比24億7,933万円(57.8%)の増となっています。

一般会計歳出(性質別)の内訳



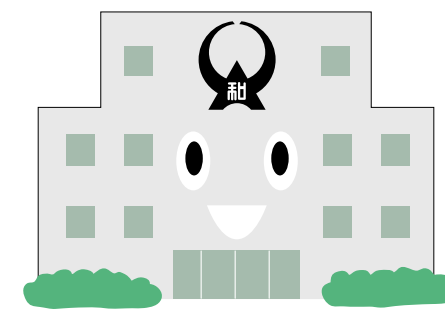
歳入用語解説

【自主財源】

- 市税：市民の皆さんや市内の事業者などが納める税
- 繰入金：財政調整基金などを取り崩し、繰り入れる資金
- 諸収入：預金利子や雑入などほかの収入科目に含まれない収入
- 使用料及び手数料：公共施設の使用料や住民票の交付手数料など

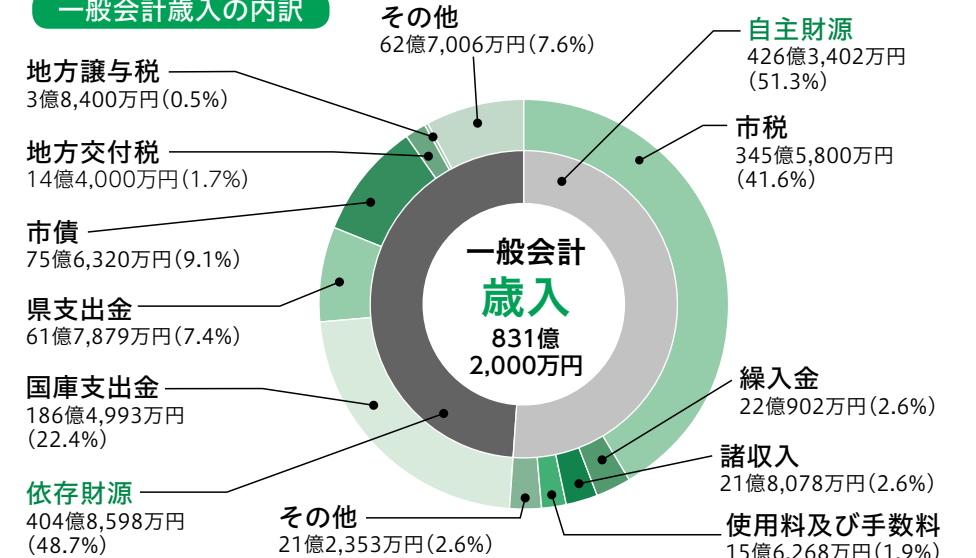
【依存財源】

- 国庫(県)支出金：特定の事業のために国(県)から交付される負担金、補助金、委託金
- 市債：国や金融機関などからの借入金
- 地方交付税：国税から一定の割合で市に交付されるお金
- 地方譲与税：国税として徴収し、市に譲与されるお金



地の税額の据え置き措置などから2.9%の減と見込んでいます。市税以外の歳入では、子どものための教育・保育給付交付金などの増加により国庫支出金が28億8,346万円(18.3%)の増、県支出金についても2億4,202万円(4.1%)の増をそれぞれ見込んでいます。

一般会計歳入の内訳



図書返却ポストを3か所新設

図書返却ポストを新たに3か所設置し、市内の合計は17か所となりました。図書館の本の返却がより便利になります。

新たに設置した場所

- やまと防災パーク
設置場所▼防災備蓄倉庫前(屋外)
返却可能な時間帯▼24時間365日
- まごころ地域福祉センター
設置場所▼正面入口(屋外)
返却可能な時間帯▼開館時間内
- 福田コミセン
設置場所▼正面入口(屋外)
返却可能な時間帯▼開館時間内

※投かん後、市立図書館が回収して返却処理を終えるまでは、貸し出し中の状態となります(原則毎日回収します)。



黄色と青色のポストです

■シリウス内図書館 ☎(263)0211 FAX(263)0404(市の所管はシリウス内図書・学び交流課図書係 ☎(259)6105 FAX(263)6680)

「アートでおしゃべり鑑賞教室」を開催

に満たない場合は予約なしでの参加も可。

市は、「アートでおしゃべり鑑賞教室」を開催します。グループでおしゃべりをしながら美術作品を鑑賞することで想像力や思考力、コミュニケーション力を育みます。市立小学校で、対話型美術鑑賞の授業をサポートしているアート・コミュニケータ「やまとアートシャベル」が案内します。気軽にご参加ください。

とき▼4月26日(月)午前10時〜11時

ところ▼シリウス3階マルチスペース

定員▼先着20人程度

申し込み▼電話で文化振興課へ(定員)



対話による美術鑑賞のようす

■市役所文化振興課文化振興係 ☎(260)5222 FAX(263)2080

コロナ禍平和学習の参加者を募集

例年広島市を訪問する平和学習ですが、今年度は新型コロナウィルスの影響により訪問は中止します。広島平和記念式典の中継映像視聴や被災体験者の講演、調べ学習などを通じて平和の大切さを学び、理解を深めます。

とき▼①事前説明会：7月3日(土)、②学習会：10日(土)・30日(金)、8月5日(木)〜7日(土)、③報告会準備：14日(土)・21日

(土)、④第1回報告会：28日(土)、⑤第2回報告会：11月7日(日)

ところ▼市役所など

対象▼全日程に参加できる市内在住・在学の小学5年生〜高校生

定員▼6人(定員を超えた場合は選考)

申し込み▼5月14日(金)消印までに応募用紙を直接、郵送またはファクスで〒242-1860 市役所国際・男女共同参画課へ。応募用

紙は同課で配布するほか、ホームページからダウンロードもできます。

※参加者の氏名、写真、映像などは報告会や市のホームページなどで公表します。

■市役所国際・男女共同参画課国際・男女共同参画係 ☎(260)5164 FAX(263)2080

幼児教育・保育の無償化や助成

左表の幼児教育・保育サービスの利用において、無償化や助成をしています。

■無償化や助成の手続き
年度途中の新たな利用▼随時、ほいく課へ要問い合わせ。
来月4月からの利用▼10月以降を予定

区分	利用する施設・サービス	無償化や助成の対象(年齢※2/条件)	無償化や助成の内容※3
①	子ども・子育て支援新制度対象施設等(認可保育所、幼稚園、認定こども園、地域型保育事業※1)	0~2歳/住民税非課税世帯の子 3~5歳/すべての子	無償
②	子ども・子育て支援新制度対象外の幼稚園	3~5歳/すべての子	月額2万5,700円を上限に助成
③	幼稚園等(幼稚園、認定こども園の幼稚園部分)の預かり保育	満3歳/保育が必要な住民税非課税世帯の子	月額1万6,300円を上限に助成
		3~5歳/保育が必要な子	月額1万1,300円を上限に助成
④	認可外保育施設、一時預かり、ファミリーサポートセンター、病児保育	0~2歳/保育が必要な住民税非課税世帯の子	月額4万2,000円を上限に助成
		3~5歳/保育が必要な子	月額3万7,000円を上限に助成

- ※1 家庭的保育、小規模保育、事業所内保育、居宅訪問型保育。
 - ※2 年齢は、利用年度の4月1日時点のもの。ただし、①の幼稚園・認定こども園の幼稚園部分と②に該当する幼稚園は、満3歳から無償化・助成の対象となります。
 - ※3 通園送迎費・食材料費・行事費など、保護者から実費として徴収しているものは対象外です。
- ※「①の幼稚園・認定こども園の幼稚園部分と③」「②と③」「④の施設・サービスどうし」は、それぞれの助成の範囲内で併用できます。幼稚園等が提供する預かり保育の水準が1日8時間未満または年間200日未満の場合は、③の助成の範囲内で「④の施設・サービス」も併用できます。

定めています。詳しくは、広報やまとや市のホームページなどでお知らせします。

■保健福祉センターほいく課給付審査係 ☎(260)5640 FAX(264)0202

令和3年度分 納税通知書・保険料の決定通知書を発送します

市税などの令和3年度納税通知書・保険料の決定通知書の発送を左表のとおり予定しています。通知書が届いたら、内容を確認のうえ、期限内の納付をお願いします。

科目/対象など	発送時期	第1期の納期限	担当課
① 固定資産税(都市計画税を含む)/土地と家屋、償却資産の所有者	5月初旬	5月31日(月)	資産税課 ☎(260)5236~7
② 軽自動車税(種別割)/原動機付自転車、軽自動車、小型特殊自動車および二輪の小型自動車の所有者	5月中旬	5月31日(月)	市民税課 ☎(260)5231
③ 市・県民税/前年の所得金額に応じて課税	6月初旬	6月30日(水)(普通徴収)	市民税課 ☎(260)5232~4
④ 国民健康保険税/国民健康保険加入者を基に算出し世帯主に課税(40~64歳の方は介護保険分を含む)	6月中旬	6月30日(水)(普通徴収)	保険年金課 ☎(260)5114
⑤ 介護保険料/65歳以上の人(40~64歳の方は医療保険料に合算)	6月中旬	6月30日(水)(普通徴収)	介護保険課 ☎(260)5169
⑥ 後期高齢者医療保険料/75歳以上の人(65~74歳の一定の障がいがある加入者を含む)	7月中旬	8月2日(月)(普通徴収)	保険年金課 ☎(260)5122

※市・県民税の特別徴収(年金・給与から天引き)、国民健康保険税・介護保険料・後期高齢者医療保険料の特別徴収(年金から天引き)は上表と異なるため、各担当課へお問い合わせください。

■表中各担当課(①~④)の納税の相談は市役所収入課収納係 ☎(260)5241~3 FAX(263)6843、⑤⑥の納付の相談は各担当課へ

住宅の耐震化・不燃化対策などを補助

市は、市内の住宅の耐震診断費や耐震改修費、不燃化・バリアフリー化改修費などに対する補助を実施しています。ブロック塀等の撤去費および改善費の補助金制度は、期間を来年3月31日(木)まで1年間延長しました。

市役所建築指導課へ。 ※制度利用の要件など、詳しくはお問い合わせください。

市役所建築指導課 建築指導係 ☎(260)5425 FAX(264)6105

工事・診断名など		補助の要件	補助内容
木造住宅	①簡易耐震診断	対象建築物▶昭和56年5月以前に工事に着手した在来工法(構造部分が柱やはり、筋交いで構成される工法)による2階建て以下の木造住宅	登録事業者が現場調査のうえ、耐震性の目安を判定(無料)
	②精密耐震診断 ※1		①を実施した建築物に対し登録建築士が診断し、補強の要否や補強案、概算改修工事費を報告。診断費のうち6万6,000円まで補助(通常、上限額内で診断可)
	③耐震改修工事 ※1、※2		②に基づく補強工事に対して、工事費用などの一部(工事費の5分の1、設計監理費の2分の1、合計上限50万円)を補助
不燃化改修工事 ※1、※3		対象建築物▶既存木造住宅 工事例:軒裏・破風板改修、外壁改修、内装不燃化、雨戸・シャッター改修、窓ガラス交換、防炎性カーテン設置、ブロック塀撤去	改修工事費(5万円以上)の2分の1(上限10万円。不燃化改修工事の破風を含む軒裏などの改修工事費は上限20万円)
バリアフリー化改修工事 ※1、※3		対象建築物▶既存木造住宅 工事例:段差解消、浴室改良、トイレ改修、手すり設置、廊下幅拡張、扉交換	
ブロック塀等	⑦適法性診断	対象▶道路に面するもの	登録事業者が現場調査のうえ、適法性、安全性を判定(無料)
	①撤去工事 ※1	対象▶⑦の結果、安全性が確認できないもの	撤去工事費および改善工事費(両工事費合わせて上限30万円。ブロック塀等の規模などにより異なる)
	②改善工事 ※1	対象▶①の工事と併せて実施するフェンスの新設	
マンション		対象建築物▶昭和56年5月以前に工事に着手した分譲マンション	・予備診断費補助額:1棟につき上限20万円 ・本診断費補助額:1棟につき本診断費の2分の1(上限150万円)または3分の2(上限200万円)
家具		対象世帯▶65歳以上の人で構成される世帯、障がい者世帯	登録事業者が木製家具をL字金物と木ビスで壁に固定(1世帯当たり2か所まで)(原則無料)

- ※1 市税などを滞納している場合は利用できません。
- ※2 実施した場合、税制などの優遇があります。防音工事やリフォームと同時の実施も可能です。
- ※3 防音工事やリフォームと同時の実施も可能です。また、一定の要件を満たしたバリアフリー化改修工事は、税制などの優遇があります。
- ※4 壁や家具の種類により、固定できない場合や一部有償となる場合があります。



不妊症や不育症の治療費を助成

市は、不妊症(妊娠を望んでも1年以上妊娠をしない状態)や不育症(妊娠はするが流産などを2回以上繰り返すこと)の治療費を助成しています。

■共通事項

対象▶次の①〜③のすべてに該当する人

- ①治療日および申請日現在、大和市内に住民登録をしていて、法律上の婚姻をしている夫婦(特定不妊治療費助成は、事実婚の夫婦も可)
- ②国民健康保険や社会保険などの公的医療保険に加入している
- ③市税などの滞納がない

申請方法▶必要書類などを保健福祉センターもしくは子育て課へ直接または郵送で。

必要書類など詳しくは、市のホームページを「らん」になるか、同課へお問い合わせください。

◎一般不妊治療費助成

対象▶右記の共通事項に該当し、夫婦の前年(1〜5月の申請は前々年)所得の合計が730万円未満の人

助成期間▶治療開始から1年間を1期とし、最長2期まで
助成額▶各期の自己負担額の2分の1(各期上限5万円)
申請期間▶各期の最終治療日を含む月の月末から6か月以内。

◎特定不妊治療費助成

対象▶上記の共通事項に該当し、「神奈川県不妊に悩む方への特定治療支援事業」による助成決定を受けている人(所得制限がなくなりました)

助成額▶同治療に要した保険適用外の医療費から県の助成額を控除した額(1回当たり上限5万円・助成回数は県の決定に基づく)

申請期間▶県の助成決定通知書の日付を含む月の月末から6か月以内。

◎不育症治療費助成

対象▶上記の共通事項に該当し、夫婦の前年(1〜5月の申請は前々年)所得の合計が730万円未満で、指定の医療機関で治療を受けた人

助成額▶同治療に要した保険適用外の医療費(1年度当たり上限30万円)

申請期間▶治療が終了した日の属する月の翌月末から6か月以内。
※指定の医療機関は、市のホームページを「らん」になるか、同課へお問い合わせください。

保健福祉センターもしくは子育て課 母子係 ☎(260)5660 FAX(264)0202

障がい者相談支援事業の活用を

生活上の不安や悩みを専門相談員が受け付け

なんでも・そうだん・やまと

市は、身体障がい、知的障がい、精神障がいのある人や家族が、障がいにかかわる生活上の不安や悩みを身近な地域で相談できる、障がい者相談支援事業「なんでも・そうだん・やまと」を実施しています(一部は指定管理)。電話相談も受け付けていますので、ぜひご利用ください。

受付施設▶

- ①障害者自立支援センター(基幹相談支援センター・障害者虐待防止センター)
鶴間1-19-3、☎(265)5198、FAX(260)0238
- ②サポートセンター「花音」
柳橋5-3-16(ふきのとう向生舎内)、☎(268)9914、FAX(267)0454
- ③相談支援センター「松風園」
西鶴間1-12-20(たから志番館1階B号室)、☎(272)0040、FAX(240)0424

相談日▶①月〜土曜日午前8時30分〜午後5時15分、②③月〜金曜日午前8時30分〜午後5時
申し込み▶直接または電話で各事業

保健福祉センター障がい福祉課 自立支援係 ☎(260)5665 FAX(262)0999

※詳しくは専用ホームページ(<http://www.normanet.ne.jp/~yamato/>)をご覧ください。
※①は障がい者虐待の通報や相談についても受け付けています。
※障がい者本人が65歳以上の場合は、各地域の地域包括支援センターにご相談ください。詳しくは人生100年推進課☎(260)5611へお問い合わせください。
■精神障がいについての相談は、次の事業所でも受け付けます
受け付け施設▶
地域活動支援センター「ポピー」
大和東3-15-52階、☎070(1002)2022、FAX(244)6892
開所日▶火〜土曜日午前10時〜午後5時(水・土曜日は午後8時まで)
申し込み▶直接または電話で同センターへ。

「大和市企業活動振興条例」改正案にご意見を

市は、地域経済の発展に重要な役割を果たす企業活動の振興を図る「大和市企業活動振興条例」の一部改正を進めています。改正案に対する皆さんの意見を募集します。

提出方法▼5月14日(金)(必着)までに、任意の書式に意見、住所、氏名を記載し、直接、ファクスまたは郵送で〒242-8601市役所産業活性化課へ。市のホームページからも可。

※同案は、市役所同課・情報公開コーナー、保健福祉センター、各分室・

連絡所、各学習センター、各図書館のほか、市のホームページでも閲覧できます。

※電話や口頭による意見は受け付けません。

※寄せられた意見の概要とそれに対する市の考え方は、市のホームページなどで公表する予定です(個々の意見には直接回答しません)。

〒242-8601市役所産業活性化課企業活動サポート係 ☎(260)5135 FAX(260)5138

市立病院職員(助産師・看護師)を募集

採用時期▼来年4月1日付(既卒者は欠員の状況により今年度中の採用もあり)

応募資格/募集人数▼昭和37年4月2日以降生まれで、助産師または看護師の資格を有する人、または資格取得見込みの人/20人程度

選考方法▼書類審査、適性検査、小論文、面接、健康診断(事後)

選考日▼5月15日(土)

応募書類▼大和市職員採用試験申込書(看護師)、資格免許証の写し(取得見込みの人は卒業見込み証明

書)、資格免許にかかわる卒業学校の成績証明書

申し込み▼4月30日(金)(必着)までに、応募書類を直接または郵送で〒242-8602市立病院病院総務課へ。

※受験案内と申込書は同課で配布するほか、同病院のホームページからダウンロードもできます。

〒242-8602市立病院病院総務課総務調整係 ☎(260)0111(代) FAX(260)3366

エネルギーの有効活用を支援します

共通事項

いずれも設置費用の補助です。

対象▼市内で各システム(未使用)をこれから住宅に設置、または各システム付きの新築住宅を購入する人(住宅は自ら居住するものに限る。予算の範囲内で補助)

申し込み▼来年2月15日(火)(必着)までに所定の補助金交付申請書と必要書類を直接または郵送で〒242-8601市役所環境総務課へ(工事着手予定日の2週間前までに要申し込み)。申請書は同課で配布するほか、市のホームページからダウンロードもできます。

※設置後30日以内または来年3月15日(火)のいずれか早い日までに、実績報告が必要です。

住宅用太陽光発電システム

補助額▼1割当たり1万円(上限4万円)

対象システム▼太陽電池公称最大出力10kw未満またはパワーコンディショナの定格出力が10kw未満で、設置後の実績報告までに固定価格買取制度に係る設備認定を受けるもの

リチウムイオン蓄電池

補助額▼上限3万円

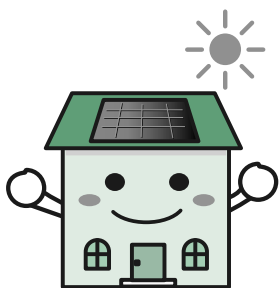
対象システム▼経済産業省の「省エネルギー」投資促進に向けた支援補助金」の対象と同じ

募集件数▼先着24件程度。
※住宅用太陽光発電システム設置費補助の同時申請が必要です。

家庭用燃料電池システム(エネファーム)


補助額▼上限4万円

対象システム▼(一社)燃料電池普及促進協会の補助金の対象となるシステム
募集件数▼先着90件程度。



〒242-8601市役所環境総務課地球環境係 ☎(260)5493 FAX(260)6281

「特定健診」「長寿健診」 「がん検診」「成人歯科健診」 実施中

いずれも 5割

ためらわないで 健診受診！

新型コロナウイルスの影響で、必要な病院受診や健診受診を控える人が増えています。高血圧や糖尿病などの生活習慣病の予防や、がんの早期発見には、定期的な健診が重要です。健康の維持がこれまで以上に重要とされる今だからこそ、健診は必ず受けましょう。
※通院中の人は、主治医に確認してから健診を受けてください。

受けられる健(検)診を確認しましょう

		対象者	実施場所	費用	受診期限
特定健診		40歳以上の 国民健康保険加入者	市内の 協力医療機関	1,200円	9月末
長寿健診		後期高齢者医療制度加入者			
追加検査*	胸部X線検査	特定健診、長寿健診などの 対象者		CR処理なし500円 CR処理あり 800円	
	肝炎ウイルス 検診	これまで肝炎ウイルス検診 を受診したことがない40歳 以上の市内在住者		1,000円	
	前立腺 がん検診	50歳以上の市内在住の男性	500円		
がん検診	肺がん	40歳以上の市内在住者	施設検診(市内 の協力医療機 関)または集団 がん検診	施設検診、集団検 診で費用が異なり ます	施設検診 (来年2月末) 集団検診 (3月末)
	胃がん				
	大腸がん				
	乳がん	30歳以上の市内在住の女性			
	子宮がん	20歳以上の市内在住の女性			
成人歯科健診		令和4年4月1日までの間に 40歳、50歳、60歳、70歳 になる市内在住者	大和・綾瀬市 内の協力歯科 医療機関	500円	11月末

※胸部X線検査は、特定健診・長寿健診と同時受診になります。肝炎ウイルス検診、前立腺がん検診は、単独で受診もできます。

特定健診・長寿健診・施設がん検診協力医療機関

特定健診・長寿健診は9月まで、施設がん検診は来年2月までです。

- ★がついている医療機関は、眼底検査を自院で実施します。
 - 胃がん検診の記号は、内視鏡のみは**内**、バリウムと内視鏡から選択できる医療機関は**バ内**で表記しています。
 - 乳がん検診の記号は、超音波のみは**超**、超音波とマンモグラフィを実施している医療機関は**超マ**で表記しています。
- ※施設がん検診受診の際には、事前に医療機関に予約・受診方法について確認してください(予約状況により、来年2月より前に受け付けが終了する場合があります)。

	名称(エリア内50音順)	所在地	電話番号	特定・長寿 肝炎・前立腺	施設がん検診					
					肺	胃	大腸	乳	子宮	
中央林間駅・つきみ野駅周辺	会沢産婦人科医院	中央林間9-7-22	275-6161							○
	石川クリニック	中央林間5-5-32	274-4746	○	○	○				
	今西内科	下鶴間1900-14	275-8585	○	○	○				
	川西内科クリニック	中央林間3-5-11 2階	278-1201	○	○	○				
	くすはら内科クリニック	下鶴間521-8 1階	278-5483	○	○	○				
	さかい内科循環器クリニック★	中央林間4-5-15 2階	276-8131	○	○	○				
	塩坂外科医院★	中央林間9-8-31	275-3500	○	○	内	○			
	高田消化器・内科クリニック	中央林間6-11-15	278-2211	○	○	内	○			
	中央林間さくら内科	中央林間4-16-20 3階	278-1515	○	○	○				
	中央林間病院★	中央林間4-14-18	276-8822	○	○	バ内	○	超		
	つきみ野おなかと内科のクリニック	つきみ野1-6-29	276-1107	○	○	内	○			
	中村内科外科クリニック	中央林間3-11-13 2階	219-2300	○	○	内	○	超		
	橋本クリニック	中央林間3-18-1	271-0306	○	○	内	○			
	ひぐち内科クリニック	中央林間3-4-16 1階	278-1777	○	○	○				
	大和外科内科クリニック	下鶴間704-6	274-1767	○	○	内	○	超		
	林間クリニック	中央林間5-1-3	278-6668	○	○	○	超マ			○
	南林間駅周辺	愛育病院	南林間2-14-13	274-0077						
愛育レディースクリニック		南林間2-13-3	277-3316							○
飯塚クリニック		南林間1-5-8 2階	278-3207	○	○	○				
菊田内科医院		林間2-1-5	274-0030	○	○	内	○			
十条通り医院★		南林間8-23-8	274-5884	○	○	○				
鈴木医院		南林間2-5-4	274-4107	○	○					
高野クリニック		南林間1-7-9 2階	277-1561	○	○	○				
田口クリニック		南林間7-25-6	275-3830	○	○	○				
土岐医院		南林間7-1-16	274-9188	○	○					
美和レディースクリニック		南林間7-20-30	272-1103					超		○
鶴間駅周辺	池田整形外科クリニック	鶴間1-31-1 2階	262-5788	○	○					
	いでぐち内科リウマチ科	西鶴間1-1-7	204-5190	○	○	○				
	くれ内科胃腸内科クリニック	鶴間2-11-29 2階	219-9090	○	○	内	○			
	小林国際クリニック	西鶴間3-5-6-110	263-1380	○	○	内	○			
	成和クリニック	西鶴間5-3488-7	264-3911	○	○	バ内	○			
	宗内科・循環器科	鶴間1-31-1 2階	293-7774	○	○	○				
	西鶴間メディカルクリニック	西鶴間4-1-4	261-0867	○	○	内	○	超マ		
	前川内科クリニック	下鶴間2777-5-6 1階	278-3777	○	○	内	○			

特集◆「特定健診」「長寿健診」「がん検診」「成人歯科健診」実施中

	名称(エリア内50音順)	所在地	電話番号	特定・長寿 肝炎・前立腺	施設がん検診					
					肺	胃	大腸	乳	子宮	
鶴間駅周辺	宮崎外科医院	鶴間2-10-3	274-0263	○			○			
	安野医院	下鶴間2568	262-0311	○	○		○			
	山口医院	西鶴間1-11-12	274-4067	○	○		○			
	大和市立病院※	深見西8-3-6	260-0111			内	○	超マ		
	山本クリニック	鶴間1-3-5 2階	206-5467	○			○			
	ゆこすメディカルケアクリニック	西鶴間3-6-1 1階2階120号	244-6762	○	○		○			
	ライラッククリニック	鶴間2-11-29 3階	204-5551	○	○		○			
大和駅・相模大塚駅周辺	家本循環器内科	大和東2-5-12	261-1840	○	○		○			
	岡林クリニック	中央1-1-2 2階	262-4885	○	○		○			
	長田クリニック★	中央2-2-1 2階	262-2500	○	○	内	○			
	ささいクリニック	大和東1-7-21 3階	200-1717	○	○		○			
	関水整形外科クリニック	深見西2-3-28	200-2211	○						
	草柳クリニック	草柳2-15-9	265-5358	○			○			
	たなかクリニック	桜森3-7-18	200-3322	○			○			
	深見台中央医院★	深見台3-5-28	263-6661	○	○	内	○	超		
	村上クリニック	大和南2-9-10	264-0505	○						
	もみの木医院	大和南2-6-5	261-0214	○						
	大和駅前ほしのクリニック	大和東1-4-2 3階	260-6020	○						
	やまとサンクリニック	大和東3-4-27	200-6757	○	○		○			
	やまと中央循環器内科	中央7-10-15	204-5090	○	○		○			
	大和徳洲会病院★	中央4-4-12	264-1111	○	○	バ内	○	超マ		○
	やまと内科・小児科クリニック	中央2-14-9	265-3335	○	○		○			
	大和東クリニック	大和東1-4-2 2階	244-0810	○	○	内	○			
	大和ホームクリニック	大和東3-1-6 3階	204-5010	○			○			
大和レディース・クリニック	中央2-13-27-101	260-1151				○			○	
芳沢医院	上草柳1-3-2	264-1288	○		内	○				
よつば整形外科	大和東1-7-21 2階	205-2052	○							
若葉クリニック	中央1-7-21	265-6224	○	○		○				
桜ヶ丘駅周辺	こう整形外科	福田5516	267-1414	○						
	小柳内科胃腸科	福田5514-6	267-6003	○	○		○			
	桜ヶ丘中央病院★	福田1-7-1	269-4111	○	○	バ内	○	超マ		○
	ヒロクリニック	福田2-8-1	269-0020	○	○		○			
高座渋谷駅周辺	あいクリニック泌尿器科・皮膚科	渋谷5-25-1 2階	279-5670	○			○			
	高座渋谷つばさクリニック	渋谷5-22 2階	279-5111	○	○		○			
	高座渋谷内科外科クリニック★	渋谷8-3-2	201-0370	○	○	内	○			
	芝レディースクリニック	渋谷8-1-10 2階	268-5050				○			○
	にれファミリークリニック★	渋谷6-12-6 1階	244-0562	○	○		○			
	藤沼内科クリニック★	渋谷5-25-1 1階	201-0161	○	○		○			
	本多産婦人科・内科医院	渋谷5-39-2	267-7222	○			○	超		○
	南大和クリニック★	下和田940-1	268-5999	○	○	バ内	○			
	南大和高座クリニック	渋谷5-22 2階	269-7111	○	○	バ内	○			
	南大和病院★	下和田1331-2	269-2411	○	○	バ内	○	超マ		
	みひらくクリニック	渋谷4-8-4-101	201-2220	○	○		○			
森田整形外科小児科	下和田816-1	269-3662	○							

※大和市立病院▶月～金曜日の午後2時～4時に電話で予約してください。

自己負担額が免除される人(成人歯科健診は2、3のみ)

区 分		受診時に必要な証明書類
1	70歳以上 (昭和27年4月1日以前生まれ)	保険証など年齢が分かるもの
2	生活保護世帯	生活保護受給者票
3	中国残留邦人等の支援給付を受けている人	支援給付の本人確認証
4	市・県民税非課税世帯の人	<p>市・県民税非課税証明書</p> <p>※5月31日以前に受診する場合は、令和2年度(令和元年度)の証明書(令和2年1月1日時点で住民登録がある市町村で発行したもの)。同一世帯内で平成16年4月1日以前生まれの人全員分が記載されたもの。</p> <p>※6月1日以降に受診する場合は、6月1日以降に発行される令和3年度(令和2年度)の証明書(令和3年1月1日時点で住民登録がある市町村で発行したもの)。同一世帯内で平成17年4月1日以前生まれの人全員分が記載されたもの。</p> <p>※大和市では「世帯用」の証明書(1枚ですべての人の課税状況を記載)を発行しています。</p>

※上記のほか、肝炎ウイルス検診、子宮がん検診、乳がん検診の自己負担額が無料となる人には、「無料」と記載した受診券を送付しています。

特定・長寿健診受診



結果判定

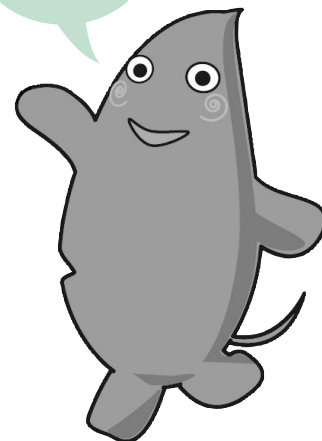
健診結果は受診した医療機関にご確認ください。



アフターフォロー

医師、保健師、管理栄養士などが生活習慣改善のためのサポートをします。健診受診から3~4か月後に市から案内を送付します。
※対象外の人で、保健指導を希望する場合は、医療健診課へお問い合わせください。

特定・長寿健診には
アフターフォローも



市民の掲示板

「市民の掲示板」 今後の掲載依頼締め切り

発行号	締切日
6月 1日号	4/19(月)
6月15日号	5/ 6(木)
7月 1日号	5/20(木)

※いずれも17:15まで。
 ※上記以降の締め切りは、市のホームページでごらんになれます。

ファクス、はがき、メールで申し込み催しは、「イベント名、希望日、住所、氏名、電話番号」を記載してください。

「精神障がい者」家族の集い

あなたの近況を何でも話せる家族の集い
 日4/24(土)13:30~16:30 場保健福祉センター 対統合失調症などの精神障がい者の家族 定15人 申不要 問NPO法人大和さくら会・福田 ☎070(2612)5707。

サークル 会員募集

場は予定会場です。

草柳体操会

健康体操、リズム体操、フォークダンス
 日 毎週水曜日13:00~15:00 場草柳コミセン 対市内在住者 講竹本千代子氏 費入会金700円、月会費1,000円 問竹本 ☎(267)5890。

ハナミズキ

身体に優しい太極拳 日 毎月第1・3水曜日14:00~16:00 場鶴間コミセン 講延原登美子氏 費入会金1,000円、月会費1,200円(初回は無料) 問佐々木 ☎(274)8512。

南林間MBC

ミニバスケットボール 日 毎週月・水曜日19:00~21:00、土・日曜日9:00~14:00 場南林間小ほか 対南林間、林間、西鶴間、大野原、大和小学校の児童 費月会費3,000円 問柴山 ☎090(9966)8886。

装道大和礼法着付教室

着付け、礼法。資格取得も 日 毎月第2・4金曜日10:00~12:00 場鶴間コミセン 対成人女性 講廣田しげる氏 費月会費2,000円 問廣田 ☎(261)1402。

脳トレリズム体操サークル体験会

姿勢・体型改善 日4/27(火)11:15~12:15・28(水)10:00~10:45 場いずれもつきみ野学習センター 対女性 定各先着10人 費各500円 持動きやすい服装、バスタオルまたはヨガマット 申電話でピラティスサークル・八木 ☎050(5849)5200へ。

「歌声」歌遊び会

元ともしび司会者と「歌声」を歌う 日5/4(祝)13:30~16:00 場渋谷学習センター 対市内在住・在勤者 定先着100人 費1,000円 持飲み物 申電話で同会・藤原 ☎090(5793)4252へ。

健康マージャン体験会

日5/9(日)10:00~12:00 場シリウス6階生涯学習センター 対健康マージャン未経験の女性 定先着12人 費500円 申5/6(木)までに電話で健康麻雀スパ次郎・梅田 ☎(244)4248へ。

第61回写団さくら会写真展

会員23人による46点の写真 日5/10(月)~16(日)9:00~17:00(10日は12:00から、16日は16:00まで) 場桜丘学習セン

ムーンチャイルド

キッズダンス 日 毎週金曜日17:30~19:30 場ポラリス 対女子小学生 講萩原智恵子氏 費入会金1,000円、月会費3,000円、年間保険料800円 問萩原 ☎090(1995)8891。

りんどうの会

柔軟体操、リズム体操、フォークダンス
 日 月2~3回土曜日10:00~12:00 場鶴間コミセンほか 対60歳以上 講松村美和氏 費年会費700円、月会費750円 問佐々木 ☎(263)1898。

ソフィアツリー

時事から井戸端会議まで英語で話す 日 月3回月または水曜日11:00~13:00 場シリウス6階生涯学習センター 対英検準2級程度以上 講長尾好美氏 費入会金1,000円、月会費3,500円 問長尾 ☎(263)3280。

ヨガルーム・プラーナ

女性のためのリラックスヨガ 日 毎週金曜日10:15~11:30 場草柳コミセン 対女性 講村岡葉月氏 費各回1,000円(初回は500円) 問村岡 ☎080(6810)2053。

碁朋会

棋力向上(高段者による指導碁も可) 日 毎週水・土・日曜日13:30~17:30 場つきみ野学習センター 費入会金1,000円、月会費250円 問中野 ☎090(1042)6276。

ター 申不要 問同会・長谷川 ☎(267)0989。

大人のための楽しい朗読教室

詩、昔話、随筆、短編小説の朗読練習会
 日5/14(金)・26(水)・28(金)の13:30~15:30(全3回) 場渋谷学習センター 対女性 定先着5人 費各回200円 持筆記用具、飲み物 申電話で生涯学習一定の会・有井 ☎(268)2488へ。

大和おやこ劇場第297回例会

オズのまほうつかい 人形劇団むすび座
 日5/30(日)14:00~15:30 場シリウス内メインホール 対3歳~小学3年生の子と保護者 費入会金200円、月会費1,400円 申5/29(土)までに電話で大和おやこ劇場・杉本 ☎090(6116)0389へ。

第21回公募大和展作品募集

洋・日本画、水彩、パステル8~50号 日 大和展は6/5(土)~13(日)10:00~17:00 場シリウス1階ギャラリー 費1点3,000円、2点5,000円(出品は2点まで) 申5/7(金)までに大和美術協会・田宮 ☎090(5543)4551へ要問い合わせ。

郷土民家園の旧小川家 住宅の屋根をふき替え

☎(260)5790 郷土民家園

郷土民家園に移築復原している旧小川家住宅は、市域に現存する最古の民家として昭和59年に市指定重要有形文化財に指定されました。現在、平成6年に同園が開園してから初めて、かやぶき屋根の全面ふき替え工事を実施中。3月から古いかやを取り除く「かやこぼし」、竹と縄で下地を作る「屋練り」の工程が始まりました。工事のため一部立ち入りを制限していますが、ふき替えのようすはごらんになれます。ぜひお立ち寄りください/ふき替え作業▶5月上旬頃まで(5/3を除く月曜日と5/6は休館)。※市の所管は文化振興課。



上空から見たふき替え作業

やまとエコアクション21にご参加を

☎(260)5493 環境総務課
市は、環境への負荷低減に向けた目標や具体的な取組内容を提出した市内事業者に、実際に環境配慮行動に取り組んでもらう「やまとエコアクション21」を実施しています。このシステムは、環境省が策定している「エコアクション21」を参考にしながら取組項目を絞り込んだ、市独自のものです。認定・更新などの経費もかかりません。ぜひご参加ください。

知的財産相談会

☎(260)5135 産業活性化課
特許、実用新案、意匠、商標などの登録、活用、権利侵害に関する相談など **日**毎月第4木曜日13:00～・14:00～・15:00～(いずれも60分) **場**その都度指定 **定**各日先着1組 **場**INPIT神奈川県知的財産総合支援窓口 **申**開催日の1週間前までに申込票を直接市役所産業活性化課へ。ファクス(260)5138も可。※申込票は同課で配布するほか、市のホームページからダウンロードもできます。

録音機能付き電話機などの購入費を補助

☎(260)5048 生活あんしん課
振り込み詐欺防止のため、市は録音機能付き電話機などの購入費を補助しています。/ **対象機器** ▶平成30年10月1日以降に購入した①電話を受信すると音声を録音する旨のメッセージが流れ、会話を自動録音する機能を備えた固定電話機・②電話機に設置する同様の機能を備えた録音機器 **定**70歳以上の市内在住者 **定**予算の範囲内で先着300人程度 / **補助額** ▶上限

1万円(1人1回線まで。100円未満は切り捨て) **申**必要書類を直接市役所生活あんしん課へ。※来庁前に録音機能を設定してください。

催し

端午の節供

☎(278)3633 つる舞の里歴史資料館
五月人形やサークル手作りの人形を展示 **日**4/24(土)～5/9(日)9:00～17:00(入館は16:30まで、4/26(月)・30(金)、5/6(木)は休館) **場**つる舞の里歴史資料館 **申**不要。

年中行事「五月の節供」

☎(278)3633 つる舞の里歴史資料館
五月人形の展示、五月の節供をパネルで紹介 **日**4/24(土)～5/9(日)10:00～16:00(4/26(月)・27(火)・30(金)、5/6(木)は休館) **場**下鶴間ふるさと館 **申**不要。

「例月まち並み清掃」にご協力を

☎(260)5498 生活環境保全課

この活動は市民の皆さんのご協力のもと、毎月最終日曜日に身近な公共の場所を地域ぐるみで清掃する取り組みです。ごみは「燃やせるごみ」と「燃やせないごみ」に分別して出してください / **多量のごみ(自治会・団体など)** ▶透明または半透明の袋を使用し、集積場所は事前に同課と調整してください / **少量のごみ(個人・家庭など)** ▶ボランティア袋(申し込みは同課または廃棄物対策課 ☎(269)1511へ)を使用し、通常のごみ収集日に出してください。※雑草は土を払い落とし、透明または半透明の袋に入れてください。※枝は1本の太さ10㎝×長さ50㎝以内に整え、直径30㎝以内に束ねてください / **出せないごみ** ▶家庭内のごみ(樹木の枝を含む)、テレビ、冷蔵庫、エアコン、洗濯機、衣類乾燥機、パソコン、オートバイ、建設廃材、消火器、タイヤ、バッテリーなど / **清掃残土の回収** ▶市道の側溝を清掃した残土の回収を希望する場合は、道路管理課 ☎(260)5412へご相談ください。

介護予防セミナー **3**歳以上

☎(260)5663 健康づくり推進課
「さわやかお口で歯周病予防」 **日**5/6(木)13:30～15:00 **場**渋谷学習センター **定**60歳以上の市内在住者 **定**先着20人 **場**歯科衛生士 **持**筆記用具 **申**電話で。

スポチャレ

☎(261)6200 大和スポーツセンター
アルティメットなど3種のスポーツを体験。各種目専門の講師の指導あり **日**5/15(土)9:30～12:30(雨天時は5/22(土)に延期) **場**大和なでしこスタジアム(大和スポーツセンター競技場) **定**市内在住・在学・在園の5歳～中学生 **定**120人(定員を超えた場合は抽選) **持**動きやすい服装、タオル、飲み物 **定**5/8(土)(必着)までに、往復はがきに教室名、住所(市内在学・在園者はその旨も)、氏名(ふりがな)、性別、年齢(学生は学年も)、電話番号を記載し、〒242-0029上草柳1-1-1大和スポーツセ

ンターへ。同センターのホームページからも可。※市の所管はスポーツ課。

公認心理師による認知症相談・介護者交流会

☎(260)5612 人生100年推進課
①認知症の人の介護について気軽に語り合う介護者交流会、②公認心理師が認知症の人を介護する家族の悩みの相談に応じる個別相談 **日**①5/18(火)13:30～15:30、②25(火)13:30～・14:30～・15:30～(いずれも40分) **場**①ポラリス、②保健福祉センター **定**認知症の人を介護する家族など(本人または家族が市内在住であれば可) **定**①10人、②各回1人 **申**電話で。

やまとカフェ(認知症カフェ)

☎(260)5612 人生100年推進課
認知症の人と家族を中心に、専門職、ボランティアなどの市民が気軽に集い交流する場。もの忘れなどで不安を抱える人や認知症と診断された人、家族の悩みが少しでも軽くなるように、みんなでお茶を飲みながら、ゆっくりとおしゃべりしませんか。認知症サポート医のミニ講話、個別相談もあり **日**5/29(土)13:30～15:00 **場**保健福祉センター **定**認知症の人と家族、もの忘れなどの不安がある人 **定**先着15人 **申**5/28(金)までに電話で。

脳とからだの健康チェック

☎(260)5612 人生100年推進課 **3歳以上**

簡単な体力測定のほか、4月から半分程度の時間に短縮されたタブレット端末による認知機能検査、認知症予防に関する話など。職員が1対1でサポート **日**下表参照 **定**いずれも65歳以上の市内在住者 **定**各回先着1人(13日・24日は各回先着2人) **申**電話で。※結果は後日郵送。

とき	ところ
5/7(金)	保健福祉センター
10(月)	
13(木)	シリウス6階生涯学習センター
14(金)	保健福祉センター
17(月)	
21(金)	
24(月)	
	渋谷学習センター

パソコン楽々塾

☎(263)8600 シルバー人材センター
いずれも **日**希望日時を基に調整(1回2時間まで) **場**ベテルギウス内大和市民活動センター(③は自宅など) **定**希望日の3日前(土・日曜日、祝日の場合はその前の平日)までに電話で。※市の所管は人生100年推進課 / ①パスタなんでも相談 **持**▶パソコン、スマートフォン、タブレット端末の設定、操作、問題対応など **定**午前、午後各先着1人 **費**1時間1,000円 / ②パスタなんでもレッスン **持**▶パソコン、スマートフォン、タブレット端末の個別指導。テーマを決めて学習 **定**初心者～中級者 **定**午前、午後各先着1人 **費**1時間1,000円(別途テキスト代) / ③訪問サービス▶訪問指導。パソコンなどの②操作学習、①トラブル対応 **費**②2,500円、③3,500円 / ④ワードでお絵描き **持**▶ワードを使い、時候の挨拶などに役立つ

イラスト作成を学ぶ **費**2,500円(テキスト代を含む)。

ひまわりサロン **1**歳以上

☎(260)5634 市社会福祉協議会
住み慣れた地域でいつまでも元気に健康で暮らせるよう、市内16の会場で月1～4回(会場により異なる)、健康体操や脳活性プログラムなどのサロンを開催しています。ぜひご利用ください。いずれも **定**要介護・要支援認定を受けていない65歳以上の市内在住者 **申**電話で / 月曜日▶緑野コミセン、東南自治会館 / 火曜日▶上和田・下福田・福田コミセン / 水曜日▶南林間・深見南・深見中コミセン / 木曜日▶桜森・下草柳・桜丘コミセン / 金曜日▶西鶴間・柳橋・公所コミセン / 土曜日▶下和田・中央林間コミセン。※市の所管は健康づくり推進課。



市営緑野(高層)住宅がドラマ「イチケイのカラス」の舞台に

☎(260)5799 大和市イベント観光協会

大和フィルムコミッション事業として、フジテレビ系列で毎週月曜日21:00から放送中のドラマ「イチケイのカラス」を、市営緑野(高層)住宅で撮影しました。竹野内豊さん演じる主人公・入間みちおと、黒木華さん演じる坂間千鶴が住む裁判官官舎となっています。放送期間中(6月中旬頃まで)は、撮影小道具や出演者のサインなどを市役所イベント観光課で展示しています。※市の所管は同課。



「イチケイのカラス」は毎週月曜21:00からフジテレビ系列で放送中

5月の救命講習会

☎(260)5751 救急救命課 **1歳以上 **大**学**

①普通救命講習会Ⅰ、②普通救命講習会Ⅲ(小児・乳児の心肺蘇生法とAED使用法) **定**いずれも中学生以上の市内在住・在勤・在学者 **定**各回先着①8人・②6人 **持**筆記用具、実技ができる服装で **申**各締切日までに直接または電話で。住所、氏名(フリガナ)、年齢、性別、電話番号を記載し、ファクス(262)0119も可。※申込者が5人未満の場合、中止することがあります。※専用駐車場はありません。

	とき	講義*		ところ	申し込み締切日
		講義*	実技		
①普通救命Ⅰ	5/12(水)	9:00～10:00 13:30～14:30	10:10～12:00 14:40～16:30	市消防本部	4/30(金)
	20(木)	9:00～10:00 13:30～14:30	10:10～12:00 14:40～16:30		5/13(木)
②普通救命Ⅲ	5/6(木)	9:30～10:30	10:40～12:30	シリウス6階生涯学習センター	4/28(水)
	24(月)	9:00～10:00 13:30～14:30	10:10～12:00 14:40～16:30	市消防本部	5/17(月)

※パソコンやスマートフォン、タブレット端末で学べるweb講習も実施しています。申し込み時にweb講習を希望してください。



大和市は自主財源を確保するため、「広報やまと」に広告を掲載しています。



情報のページ

※今号の「情報のページ」は13～9頁です。

お知らせ

引地台温水プールが1年間休館

☎(263)9221 みどり公園課

引地台温水プールは、新型コロナウイルス感染症拡大防止のため来年3/31(木)まで休館します。

自立相談窓口をご利用ください

☎(260)5627 生活支援課

「新型コロナウイルスの影響で収入が減り、家賃が払えなくなりそう」という人は、住居確保給付金を受給できる可能性があります。ほかにも「何年も仕事をしていなくて、就職活動するのが不安」「毎月の家計が把握できなくて赤字ばかり」といった、仕事や生活についての困りごとの相談に応じます。お気軽にご相談ください。周囲でお困りのかたがいたら、同窓口をご紹介ください。日～月～金曜日(祝日・年末年始を除く)8:30～17:00 市役所第2分庁舎大和市社会福祉協議会 経済的に困っている市内在住者 申 電話で同協議会自立相談窓口 ☎(200)6177へ。

「みんちゅう」をご活用ください

☎(260)5118 道路安全対策課

駐輪場シェアサービス「みんちゅう」では、「駐輪スペースを貸したい人」と「駐輪したい人」がスマートフォンのアプリ

で登録や予約することで、ふだん使っていない空きスペースなどを駐輪場として貸し借りできます。ぜひご利用ください/利用方法▶「みんちゅう」のホームページ(https://www.min-chu.jp/)で内容を確認のうえ、登録手続きやアプリのダウンロードなどをしてください/駐輪料金▶貸し出し者の料金設定による。

からすの被害にご注意を

☎(260)5451 みどり公園課

4～6月はからすの繁殖期です。この時期は卵やひなを守るために攻撃的になるので、近寄らないようにしましょう。からすの駆除などの安全対策は、巣のある場所やひなのいる場所の管理者に依頼してください。

生活環境保全課からのお知らせ

☎(260)5106 生活環境保全課

スズメバチの巣の駆除・防護服の貸し出し▶市は、居住用の敷地内に営巣されたスズメバチの巣を無料で駆除しています。また、はち防護服の貸出制度もあります。駆除制度やはちの種類の見分け方は、市のホームページなどをご覧ください/屋外燃焼(野焼き)は制限されています▶屋外で物を燃やすことは、法律や条例で制限されています。また、焼却時の悪臭や煙は、近隣住民の迷惑になります。落ち葉や紙などのごみは、庭などで燃やさず、市のルールに従い適切に処理してください/光化学スモッグにご注意を▶光化学スモッグは、気温が高く風の弱い日に発生しやすく、目がチカチカする、息苦しい、頭痛がするなどの症状が出ることがあります。光化学スモッグ注意報が発令されたら、屋外での激しい運動は避け、症状を感じたときは、うがいや洗眼をして室内で安静にしましょう/PM2.5にご注意を▶PM2.5の高濃度予報などが発表されたら、次のことに注意してください。不要不急の外出や屋外での長時間の激しい運動をできるだけ減ら

す。呼吸器系・循環器系疾患がある人、小児、高齢者などは、体調に応じてより慎重に行動する。※光化学スモッグ注意報やPM2.5の高濃度予報などは防災行政無線ややまとPSメールなどでお知らせしています。

住まい探し相談会

☎(260)5422 街づくり総務課

60歳以上の人や障がい者がいる世帯の住宅探しの相談 日 毎月第2火曜日13:30～16:00(8月は第3火曜日) 保健福祉センター 60歳以上の人や障がい者がいる世帯 申 電話で(公社)かながわ住まいまちづくり協会 ☎045(664)6896へ。※同協会では、不動産店や物件の紹介、入居後の安否確認なども実施しています。

赤十字活動資金にご協力を

☎(260)5604 健康福祉総務課

日本赤十字社は、国際活動や災害救護活動、医療事業、血液事業、奉仕団活動、救急法の講習会の開催など、さまざまな活動に取り組んでいます。これらの活動は、趣旨に賛同する皆さんからの寄付(会費)などによって支えられています。今年も5/8の「世界赤十字デー」に合わせて、5月から自治会などを通じて寄付を募集します。ご協力をお願いします。

創業・経営なんでも相談会

☎(260)5135 産業活性課

創業の手続きや事業計画の立て方などの相談 日 毎月第1火曜日9:00～10:30～13:00～(いずれも90分) 場 その都度指定 対 起業を考えている市内在住者、市内で事業を営む企業・個人事業主 定 各回先着1人 問 中小企業診断士 申 事前に電話連絡のうえ、開催日の1週間前までに申込書を直接またはファクス(260)5138で市役所産業活性課へ。※申込書は同課で配布するほか、市のホームページからダウンロードもできます。

社会体育大会出場選手等 奨励金制度

☎(260)5762 市スポーツ課

全国大会・国際大会の出場者に奨励金を交付します/奨励金額▶全国大会:個人5,000円、団体3万円、国際大会:個人8,000円、団体4万8,000円 問 市内在住者または市内に所在する6人以上の団体 申 大会終了後60日以内に申請書、主催者側が作成した大会結果、大会要項・プログラムなどの写し、口座振込依頼書を直接または郵送で〒242-0029上草柳1-1-1大和スポーツセンター内市スポーツ課へ。※大会内容および種目により申請できない場合があります。申請の際はあらかじめ大和市社会体育大会出場選手等奨励金交付要綱をごらんいただくか、お問い合わせください。※申請書は同課で配布するほか、市のホームページからダウンロードもできます。

中学生までの小児医療費を助成

☎(260)5608 こども総務課

市は、大和市に住民登録をし、健康保険に加入している子が病気やけがなどにより医療機関を受診した場合、保険診療の自己負担分を助成しています。助成対象は中学校卒業までです(1歳以上は保護者の所得制限あり)。助成を受けるには小児医療証が必要です。同医療証の交付申請をしていない人は手続きをください。

交通安全協会の 優良運転者表彰

☎(260)5118 道路安全対策課

大和綾瀬交通安全協会は、優良運転者を表彰します。該当する人は申請してください 問 同協会員で15年・20年以上無事故・無違反の人 問 670円(無事故等証明書交付手数料) 問 運転免許証、会員証、認め印 問 5/31(月)までに直接同協会(大和警察署敷地内)へ(土・日曜日、祝日を除く9:00～16:00) 問 大和綾瀬交通安全協会 ☎(263)6710。

大和市勤労者生活資金融資制度

☎(260)5135 産業活性課

市内在住の勤労者を対象とした生活資金融資制度をご利用ください 問 市税等に滞納がなく、同一事業所に1年以上勤務する市内在住者(総融資枠の範囲内で先着順)/資金使途▶①教育費、②医療費、③冠婚葬祭費、物品費(④自動車購入費、⑤その他)、⑥増改築費/融資限度額▶500万円/年利率▶①④⑥1.1%、②③⑤2.0%。※別途保証料が利率に上乗せされます。※金融機関で所定の審査があります/返済期間▶10年以内 問 中央労働金庫座間支店 ☎(255)1155へ要問い合わせ。

地域ブランド形成事業者を募集

☎(260)5134 産業活性課

複数の事業者が連携して特色ある新た 南希望が丘78) ☎045(391)2848。

な地域ブランド商品・サービスを開発し、地域商業の活性化に取り組むための事業費を助成/助成額▶15万円以内 問 市内に店舗を有し、事業を営む2つ以上の事業者から成るグループ 問 1組(書類選考) 問 5/31(月)までに申込用紙を直接市役所産業活性課へ。詳しくは市のホームページをごらんになるか、お問い合わせください。

展示会などへの出展費用を補助

☎(260)5135 産業活性課

市内の中小企業が、国内開催の展示会・商談会などに単独で出展する経費の一部を補助(オンライン開催も可)/補助金額▶ブース代や会場設営費などの経費の2分の1(上限10万円) 問 市内で1年以上事業を営む中小企業 申 必要書類を直接市役所産業活性課へ。必要書類など詳しくは市のホームページをごらんになるか、お問い合わせください。

ハロートレーニング

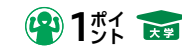
～公共職業訓練

☎(260)5135 産業活性課

ポリテクセンター関東では、就職を目指す人を支援するため、機械系、電気・電子系、居住系職種の職業訓練を実施しています(見学会もあり)。詳しくは同センターへお問い合わせください 問 ポリテクセンター関東訓練第一課(横浜市旭区南希望が丘78) ☎045(391)2848。



5月1日～15日の健康都市大学 市民でつくる健康学部



☎(259)6917 図書・学び交流課

市民が講師を務める講座を開催しています 日～木曜日 場 シリウス4階健康テラス 問 筆記用具 申 不要(講座開始15分前まで、会場前で整理券を配布。希望者多数の場合抽選)。※市民講師は常時募集しています。

とき(各回50分)	講座名/市民講師名	定員/費用
2日(日) 11:00～	パソコン、スマホの便利な使い方/小野泰功	各35人 / 無料
3日(祝) 15:00～	認知症予防に脳トレ体操を/佐々木孝法	
4日(祝) 11:00～	コロナ流行中になぜ今結核か? 正しく結核を知ろう!/小川夏渚子	
5日(祝) 11:00～	微笑みの国タイの伝統的模様～芽が出て膨らんで.../望月則男	
6日(木) 15:00～	アロマセラピー～好きな香りで日常に癒しを/金矢鈴恵	
9日(日) 11:00～	地球を知れば自然がわかる～地球って/水谷吉宏	
10日(月) 15:00～	やさしい日本語って何? 外国人とのコミュニケーション/大和市国際化協会	
11日(火) 11:00～	篆刻への招待～中国最古の王朝から使われている印の世界/長岡巨知	
12日(水) 11:00～	盲腸線(鉄道)旅・東北地方～マニア向けではありません/伊部啓之	
13日(木) 15:00～	ウォーキングで健康づくり/藤井郁夫	

大和市民 限定

ちょっと話そう「もしもし電話」

※市に対するご意見、相談などはお受けできません。

市は、外出自粛や普段とは異なる生活環境の中で、ちょっとした日常の出来事などを気軽におしゃべりできる電話窓口を開設しています。もしもしサポーターと、なんでも気軽にお話しませんか。

046(260)3833

月～金曜日 14:00～17:00(祝日を除く)

健康のページ

保健福祉センター

医：医療健診課 ☎(260)5662
す：すくすく子育て課 ☎(260)5609

※車でのご来場はご遠慮ください。

教室・相談

す 育児相談

保健師、管理栄養士による健康や育児、食事などの相談 日5/7(金)9:30～10:30 母子育て支援センター 市内在住者 母子健康手帳 電話で。※電話相談は随時受け付け。

す 2歳児歯科相談

歯科医による診察、育児や栄養、歯の個別相談 日5/26(水)13:00～・13:30～ 地域医療センター 市内在住の2歳～2歳11か月の子と保護者 各先着15組 母子健康手帳、子どもの歯ブラシ 電話で。

す 「わくわくプレママ・パパ教室」の動画を配信中

市は、これから赤ちゃんを迎える家族に向けた動画「わくわくプレママ・パパ教室 これから親になる！はじめての妊娠・出産・育児」をYouTubeで配信しています(下のコードを読み取ると便利です)。妊娠中の過ごし方や出産の経過、赤ちゃんの世話の仕方などを自宅で学ぶことができます。今後は動画のシリーズ化を予定。妊娠初期・中期・後期から出産、育児までの内容を配信します。安心してマタニティライフを送るために、ぜひ活用ください。



医 集団がん検診

5ポイント

検診日/定員▶①5/31(月)/200人・②6/2(水)/200人・③9(水)/65人(いずれも定員を超えた場合は抽選。①③は保育あり 生後6か月以上の未就学児 各45人) ①保健福祉センター、②保健福祉センター・地域医療センター、③地域医療センター 令和3年度検診・健診受診券(3月下旬に送付済み) 4/23(金)(必着)までに検診日、検査項目(複数選択可)、郵便番号、住所、氏名、生年月日、年齢、電話番号(①③で保育希望の場合は子の年齢と人数も)を記載し、ファクス(260)1156またははがきで〒242-8601保健福祉センター医療健診課へ。電話または市のホームページから電子申請も可/注意▶対象年齢は来年4/1時点の年齢です。現在、胃腸病や心臓病、高血圧などで治療中または経過観察中の人は、必ず主治医に確認してから申し込んでください。このほか、健康状態によって受診できない場合があります。詳しくはお問い合わせください。

検査項目	費用	対象	①5/31	②6/2	③6/9
肺がん	500円	40歳以上	○	○	
胃がん(バリウム)	1,200円		○	○	
大腸がん	500円		○	○	○(女性のみ)
乳がんマンモグラフィ	2,000円	40歳以上の女性	○	○	○
乳がん(エコー)超音波	1,200円	30～39歳の女性			○
子宮がん(頸部)	900円	20歳以上の女性	○	○	○

※肺がん検診で、問診の結果たんの検査が必要と判断された場合は800円追加。
※協力医療機関での施設検診も実施しています(費用などが異なります)。
※各項目とも、集団検診・施設検診を合わせて年度に1回受診できます。

①②と同時に結核検診(胸部レントゲン)を実施

16歳以上の市内在住者(肺がん検診対象者と会社などで受診できる人を除く) 要問い合わせ。

医 受けていますか?風しん予防接種

風しんは、成人では重症化したり、妊娠初期の妊婦が感染すると赤ちゃんに先天性風しん症候群を引き起こしたりすることがあります。自身と赤ちゃんのため、抗体検査・予防接種を受けましょう。

※勤務先の健康診断や特定健診でも抗体検査を受けられる場合があります。詳しくは各勤務先へお問い合わせください。

風しん予防接種の費用を助成

市は、協力医療機関で任意で風しん予防接種を受ける際の費用を助成しています 接種日時時点で19歳以上の市内在住者で、①妊娠を希望している女性、②妊婦の夫またはパートナー。※風しんを含むワクチンの接種歴が2回ある人、過去に明らかに風しんにかかったことがある人、過去に本制度を利用した人、昭和37年4/2～同54年4/1生まれの男性を除く 接種費用(医療機関により異なる)から助成額(麻しん・風しん混合(MR)ワクチンは6,000円、風しん単体ワクチンは4,000円)を引いた額 申請書を郵送で〒242-8601保健福祉センター医療健診課へ。ファクス(260)1156または市のホームページから電子申請、電話も可。※必ず医療機関に予防接種の予約をする前に申請してください。申請後10日前後で市から書類を送付します。※申請書は市のホームページからダウンロードできます。

風しんの追加的対策

風しんの抗体保有率が低い世代(昭和37年4/2～同54年4/1生まれの男性)。
■無料クーポンの期間延長
昭和37年4/2～昭和47年4/1生まれの男性には昨年、昭和47年4/2～同54年4/1生まれの男性には一昨年送付した抗体検査・予防接種の無料クーポンの有効期間を来年2月まで延長しています。
■クーポンの使い方
①実施医療機関(厚生労働省のホームページに掲載)で風しん抗体検査の予約をし、クーポンを持参のうえ同検査を受けます。
②検査の結果、抗体価が低かった場合は麻しん・風しん混合(MR)の予防接種を受けることができます。
③同じく実施医療機関で麻しん・風しん混合(MR)予防接種の予約をし、クーポンを持参して予防接種を受けてください。

組織名の記載がないものは市役所担当課。曜日の記載がないものは毎週月～金曜日。は予約制(当日予約はできません)。

新型コロナウイルス総合相談窓口▶☎(261)8009
市民一般相談▶☎(260)5104

- ※下記の専門相談の実施日時などはお問い合わせください。
- 法律相談、司法書士登記・法律相談、税務相談、行政書士相談、公証相談、成年後見専門相談、不動産相談、住宅相談、マンション管理相談、行政相談、中高層建築物紛争相談、法律専門家に引き継ぐ多重債務相談
- 消費生活センター(消費生活相談)▶☎(260)5120
- 人権相談(差別や嫌がらせなど)▶☎(260)5175
- 創業・経営なんでも相談会(経営・新規分野への進出、創業など)▶毎月第1火曜日/☎(260)5135
- ヤングキャリアカウンセリング/仕事の困った何でも相談▶毎月第4火曜日/奇数月第2土曜日/☎(260)5135
- 知的財産相談▶実施日時は要問い合わせ/☎(260)5135
- 中小企業下請あっせん相談▶毎月第3火曜日/大和商工会議所☎(263)9112
- 高齢福祉相談▶☎(260)5611
- 認知症に関する相談▶認知症灯台☎(260)5641
- 高齢者の職業相談▶ハローワーク大和専門援助部門☎(260)8609(部門コード:42#)

市民相談

県厚木保健福祉事務所 大和センター

〒242-0021中央1-5-26
☎(261)2948
FAX(261)7129

※会場の記載がないものは、県厚木保健福祉事務所大和センター。

精神保健福祉相談(電話予約)
日5/6・27いずれも木曜日13:30～15:30 心の健康について相談したい人。

エイズ検査(電話予約)
日5/11～25の毎週火曜日いずれも13:30～15:50。※相談は毎週月～金曜日8:30～12:00、13:00～17:15。

すこやか療育歯科相談(電話予約)
口に関する相談、食べ方・飲み方相談、歯科検診など 日5/20(木)13:30～15:30 心身に障がいや慢性疾患などがある乳幼児。

認知症相談(電話予約)
日5/21(金)13:30～15:30 認知症などで困っている人とその家族など。

B・C型肝炎検査(電話予約)
日5/24(月)9:00～10:30 39歳以下で市や会社で実施する肝炎ウイルス検査対象外の人。

骨髄ドナー登録のための検査(電話予約)
日5/24(月)10:00～(所要時間約30分)。

- こころの健康相談(保健師が対応)▶☎(260)5667
- 保健福祉センター障がい福祉課と市役所1階に手話通訳者を配置▶市役所は毎週月曜日/☎(260)5665 FAX(264)0123
- 障がい者相談支援事業「なんでも・そうだん・やまと」▶障害者自立支援センター☎(265)5198(毎週月～土曜日)/サポートセンター花音☎(268)9914、相談支援センター松風園☎(272)0040
- ※就労相談は、障害者自立支援センターへ。
- 子育て何でも相談・応援センター▶☎(260)5675
- こどもの発達相談(未就学児対象)▶☎(260)5673
- ひとり親家庭などの相談▶☎(260)5608(メール相談もあり)
- 育児相談▶緑野保育園☎(274)4769、若葉保育園☎(261)3603、草柳保育園☎(264)1919、福田保育園☎(267)0995、子育て支援センター☎(267)9995、シリウス3階屋内子ども広場☎(259)7592、中央林間東急スクエア3階大和市子育て支援施設☎(259)6094
- 特別支援学級などの就学相談▶☎(273)8351
- 大和市民自殺防止相談電話▶☎(260)5674
- 配偶者などからの暴力に関する相談▶☎(260)5638
- 経済的な困りごとや就労支援の相談▶自立相談窓口☎(200)6177
- ひきこもりに関する相談▶こもりびと支援窓口☎(260)5625
- 私の♡相談電話▶☎(260)5040
- 親と子の相談電話▶☎(261)7830
- 不登校相談電話▶☎(260)5034
- いじめ110番フリーダイヤル▶☎0120(874)255(メール相談もあり)

善意の心

- ◆市へ
保健福祉の充実に関する事業へ◇(株)OAKインターナショナル、小林正/大和市立病院新型コロナウイルス感染症対策寄附金◇山辺衛、匿名6件。
※このほか、返礼品の贈呈を伴う寄附が60件ありました。
※大和市寄附条例に基づき受け入れた寄附については、市のホームページでも公開しています。
- ◆大和市社会福祉協議会へ
社会福祉のために◇藤田勉、鶴間地区民生委員児童委員協議会&絆小屋、石川ファミリーアンサンブル、明治安田生命保険(相)大和北営業所&絆小屋、天野龍平、(株)ししくらセレモニー、ハンドメイドマーケットmakanani&絆小屋、ミニストップ大和下鶴間店&絆小屋、南林間六郵便局&絆小屋、下鶴間郵便局&絆小屋、上草柳郵便局&絆小屋、南大和郵便局&絆小屋、横浜園&絆小屋、セブン-イレブン大和東1丁目店&絆小屋、セブン-イレブン大和鶴間1丁目店&絆小屋、桜ヶ丘郵便局&絆小屋、福田郵便局&絆小屋、相模大塚駅前郵便局&絆小屋、鶴間駅前郵便局&絆小屋、柳橋郵便局&絆小屋、大和市シニアクラブ連合会&絆小屋、(有)肉の太田屋、匿名1件ほか/障がい福祉のために◇岡田稔/指定寄附◇北坂昌二。
※大和市社会福祉協議会への寄付金・寄附品の情報は、社協だよりと社協ホームページに掲載しています。

令和3年度成人用肺炎球菌予防接種を開始

日 来年3/31(木)まで 協力医療機関 過去に同予防接種を受けたことがない市内在住者で ①②のいずれかに該当する人/①今年度中に対象年齢になる人(右表参照)、②接種当日に60歳以上65歳未満で心臓・腎臓・呼吸器の機能、またはヒト免疫不全ウイルスにより免疫の機能に身体障害者手帳1級相当の障がいがある人 費 3,000円(生活保護費受給者は生活保護費受給票、中国残留邦人等は本人確認の提示で無料) 特 健康保険証(②は身体障害者手帳または診断書も) 申 協力医療機関で確認。

対象年齢	生年月日
65歳	昭和31年4/2～32年4/1
70歳	26年4/2～27年4/1
75歳	21年4/2～22年4/1
80歳	16年4/2～17年4/1
85歳	11年4/2～12年4/1
90歳	6年4/2～7年4/1
95歳	大正15年4/2～昭和2年4/1
100歳	10年4/2～11年4/1

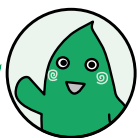


住宅の不燃化対策

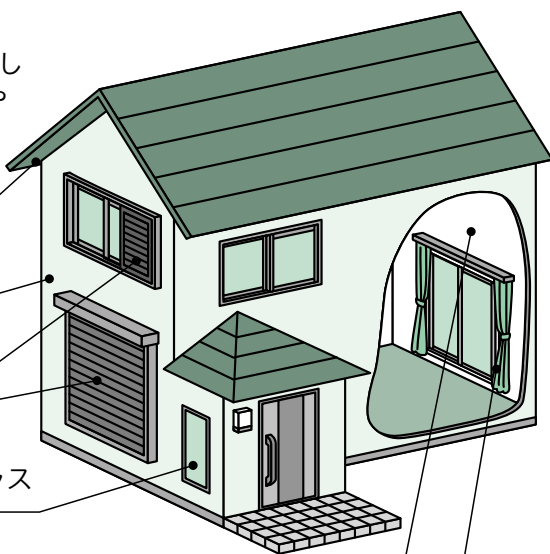


住宅の不燃化って、
どんなことをする
のかな。やった方
がいいのかな。

建物が燃えにくく
なる分、避難する
時間や消防隊が来
るまでの時間を長
く確保できるんで
す。隣で火事が起
きても、燃え移り
にくくなります。



- ✓ 軒裏(外壁から飛び出し
た屋根の裏の部分)や
破風(屋根の端の部
分)を不燃材料※1に
する
- ✓ 外壁を不燃材料
など※2にする
- ✓ 窓に防火性がある
雨戸をつける
- ✓ 窓ガラスを網入りガラス
にする
- ✓ 天井や壁の仕上げを不燃材料のものにする
- ✓ カーテンを防災性のものにする



※1 不燃材料には、金属板、セメント板、けい酸カルシウム板などがあります。
※2 外壁に使われる素材には、不燃材料のほか、一定の防火性能がある窯業系サイディングなどがあります。

市の補助で あなたの自宅 安全に

住宅密集地を多く抱える大和市。いつ起きてもおかしくない大規模地震と、同時に発生する火災は大きな脅威です。そこで市では、皆様のご自宅をより安全にするためのさまざまな補助を用意しています。まずは「住宅の不燃化対策」と「分譲マンションの耐震診断」についてご紹介。災害への備えについて考える参考にしてください。

分譲マンションの 耐震診断



うちのマンションは昭和56年5月以前の旧耐震基準で建てられているので、耐震改修が必要なのかな。でも、費用やほかの居住者との話し合いが大変そうだなあ…。



まずは耐震診断をしてみましょう。改修が必要なのかどうか分かるし、どの程度の工事が必要か検討する材料になります。管理組合で話し合ってみたらどうでしょう。



補助の具体的な内容は、今号6頁をごらんください。

問 市役所建築指導課建築指導係 ☎(260)5425 FAX(264)6105