

# 市民の掲示板

## 広報 やまと

10月から毎月1回  
1日号のみになります

### 「市民の掲示板」 今後の掲載依頼締め切り

発行号	締切日
7月 1日号	5/20(木)
7月15日号	6/ 4(金)
8月 1日号	6/18(金)

※いずれも17:15まで(必着)。  
※上記以降の締め切りは、市のホームページでごらんになれます。

●掲載できるのは、開催日や申し込み期限が発行日を含めて10日以上先のものに限りです。

ファクス、はがき、メールで申し込む場合は、「イベント名、希望日、住所、氏名、電話番号」を記載してください。

### マンション管理無料相談会

管理組合の運営に関する疑問など 日 5/26(水)13:30~15:30 場 シリウス6階生涯学習センター 対 理事会役員やマンション居住者 定 先着2組 持 管理規約など 申 Eメール tanaba0707@spaaqs.ne.jp

### 「ひとり親家庭・いつでもメール相談」受け付け中

☎(260)5608 こども総務課

就労などにより日中に相談ができないひとり親家庭の人でも、昼夜を問わずいつでも相談することができます。専門の相談員などがメールで回答します。ぜひご利用ください/相談内容▶生活費や教育費など経済的なこと、就労に関すること、行政の支援に関することなど 対 市内在住のひとり親家庭の人(対象者になる予定の人可)。※下のコードを読み取ると便利です。※市のホームページ「ひとり親家庭の相談」からも入力フォームにアクセスできます。



スマートフォン用

で神奈川県マンション管理士会・平塚へ 問 平塚 ☎090(1405)2024。

### 県央ウォーキング協会

いずれも 費 500円 持 マスク、飲み物、雨具 申 不要 問 同協会・三浦 ☎(263)5154/多摩よこやまの道(8・13鞆)▶日 5/30(日)8:20永山北公園(多摩市永山2-5)集合 場 多摩東公園~一本杉公園~唐木田駅(12:30頃解散)/川シリーズ 境川ウォーク(12・19鞆)▶日 6/5(土)9:00引地台公園集合 場 大和から自由歩行で境川沿いを藤沢へ(14:00頃解散)/薬師池の花菖蒲(10・14鞆)▶日 6/13(日)8:40芹ヶ谷公園(町田市原町田5-16)集合 場 恩田川~日向山公園~薬師池~鶴川駅(13:00頃解散)。

### えほんだな展~かみとぬくもり

手作り絵本の展示 日 6/3(木)12:00~17:00・4(金)10:00~15:00 場 いずれも渋谷学習センター 申 不要 問 楽しい絵本づくりの会・中田 ☎090(7240)5283。

### 公募第21回大和展 大和美術協会

洋画、日本画、水彩画、パステル画 日 6/5(土)~13(日)10:00~17:00 場 シリウス1階ギャラリー 申 不要 問 同協会・田宮 ☎090(5543)4551。

### 「歌声」歌遊び会

元ともしび司会者と「歌声」を歌う 日 6/7(月)13:30~16:00 場 渋谷学習センター

対 市内在住・在勤者 定 先着100人 費 1,000円 持 飲み物 申 電話で同会・藤原 ☎090(5793)4252へ。

### 気功体験教室

自分の身体を整える健康法 日 6/8・22 いずれも火曜日13:30~15:00 場 桜丘学習センター 定 各先着10人 持 タオル、5本指靴下 申 電話で桜ヶ丘気功の会・山下 ☎090(5393)1211へ。

### 健康マージャン体験会

日 6/13(日)10:00~12:00 場 シリウス6階生涯学習センター 対 健康マージャン未経験の女性 定 先着12人 費 500円 申 電話で健康マージャンスパ次郎・梅田 ☎(244)4248へ(月~金曜日)。

### 大和おやこ劇場第298回例会

「春でもないのに」劇団・鳥獣戯画 日 6/13(日)18:30~20:25 場 シリウス内メインホール 対 小学4年生以上(中学生以下は保護者同伴) 費 入会金200円、月会費1,400円 日 6/12(土)までに電話で大和おやこ劇場・杉本 ☎090(6116)0389へ。

### 先輩保護者とのお話会コアラの会

オンラインで子どもの発達について相談 日 6/15(火)10:00~12:00 場 オンライン(ZOOM利用) 申 Eメール luketsuke@yamato-yamabiko.jp 大和市自閉症児・者親の会・岩野 ☎090(9840)3161。

### 紙やプラスチックの容器などの出し方にご注意を

☎(269)7343 廃棄物対策課

いずれも正しい分別をしないと、リサイクル費用がかさみます。正しい分別にご協力ください。

#### ●紙製容器包装は、紙袋に入れたまま出さないでください

紙袋に入れられた紙製容器包装は、回収後に袋から取り出し、異物がないか確認する作業が必要となります。紙袋から出してコンテナに入れてください。

#### ●プラスチックを正しく分別しましょう

容器包装プラは「容器包装リサイクル法」に基づき回収・リサイクルをしています。この法律は「容器包装」のみを対象にしているため、同じプラスチック製でも、「容器包装」ではないプラスチック製品は出し方が異なります/容器包装プラ▶菓子などの袋、弁当などの容器、卵パック、ペットボトルのラベルや蓋など(プラマーク

の表示があるもの)/燃やせるごみ▶バケツ、CDのケースなどのプラスチック製品/B資源▶ペットボトル、白色トレイ。※容器包装プラに分類されるものでも、洗って汚れが落ちない場合は燃やせるごみに出してください。詳しくは「家庭の資源とごみの分け方・出し方」のパンフレットやごみカレンダーアプリをごらんください。※下のコードを読み取ると便利です。

ごみカレンダーアプリ



Android端末用



iOS端末用

## 6月1日~15日の健康都市大学 市民でつくる健康学部



☎(259)6917  
図書・学び交流課

市民が講師を務める講座を開催しています 日~木曜日 場 シリウス4階健康テラス 持 筆記用具 申 不要(講座開始15分前まで、会場前で整理券を配布。希望者多数の場合抽選)。  
※市民講師は常時募集しています。

とき(各回50分)	講座名/市民講師名	定員/費用
1日(火)11:00~	ロシア雑学~「百万本のバラ」の原曲は悲運なラトビアの歌/鐵尾安夫	各35人/無料
2日(水)11:00~	自転車運転者の事故事例~どのような罪に問われるのか/佐藤學	
3日(木)15:00~	知っているのと役に立つ葉の知識/近藤留美子	
6日(日)11:00~	自宅でオフィスで、手軽に元気!“椅子ヨガ”/鈴木会里	
7日(月)11:00~	知られざるヘボン博士の生涯~幕末・明治期の日本とローマ字/尾崎妙子	
8日(火)15:00~	史実 忠臣蔵~松之廊下事件/一杉進	
9日(水)11:00~	「医食同源」漢方薬と食事の関係/高尾智美	
10日(木)15:00~	人生に定年なし~仕事と趣味を楽しもう/大和市シルバー人材センター	
13日(日)11:00~	グラフで読む地球温暖化/山川廣之助	
14日(月)15:00~	金子みすゞの「南京玉」~愛娘との交流を描いた懐中日記/名取満雄	
15日(火)15:00~	ボウリング初心者が語るよもやま話/関喜代司	

## サークル 会員募集

場は予定会場です。

### ペア・ミリミ

フラダンス(見学可) 日 月2回日曜日11:00~12:40 場 渋谷学習センター 対 小学生以上の女性(小学生は男性も可) 持 ロアナニ・オ・マイル氏 費 入会金2,000円、月会費3,000円、CD代300円 問 星野 ☎090(3040)8118。

### 林間着つけサークル

着物を美しく着る 日 毎月第3木曜日10:00~12:00 場 保健福祉センター 対 60歳以上 問 広田しげる氏 費 月会費500円 問 高橋 ☎(208)3935。

### 美味しく、楽しい薬膳サークル

薬膳の理論を学ぶ。料理と試食 日 毎月第3金曜日13:30~17:30 場 渋谷学習センター 問 吹野洋子氏 費 1回2,000円 問 四方 ☎090(1260)4544。

### ふきの会

ストレッチとリズム体操で健康維持 日 毎週水曜日9:20~11:00 場 桜丘学習センター 対 中高年 問 壬生幸百合氏 費 月会費1,000円 問 丹後 ☎(269)6832。

### よそおい

着物の着付け 日 月2回火曜日10:00~12:00 場 シリウス6階生涯学習センター 対 女性 問 福田聡子氏 費 月会費1,100円 問 柴戸 ☎045(333)4578。

### 練功紫音の会

中国医療体操 日 毎週木曜日10:00~12:00 場 鶴間コミセンほか 問 中谷芳音氏 費 月会費2,000円 問 植木 ☎(261)6989。

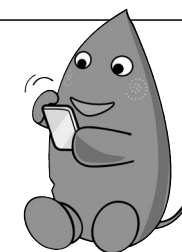
### のぎくパソコンサークル

ワードやエクセルでちらしなどを作成 日 毎月第1・3木曜日9:00~11:00または11:00~13:00 場 シリウス6階生涯学習センター 対 中高年 問 山崎文明氏 費 月会費1,500円 問 山口 ☎(269)4084。

大和市民限定

## ちょっと話そう「もしもし電話」

市は、外出自粛や普段とは異なる生活環境の中で、ちょっとした日常の出来事などを気軽におしゃべりできる電話窓口を開設しています。もしもしサポーターと、なんでも気軽にお話しませんか。



※市に対するご意見、相談などはお受けできません。

# 046(260)3833

月~金曜日 14:00~17:00(祝日を除く)