

住民税非課税世帯等に 臨時特別給付金を支給

☎(200)7885
同給付金コールセンター

新型コロナウイルス感染症の影響が長期化していることから、住民税非課税世帯等に1世帯当たり10万円の臨時特別給付金を支給します

対 ①昨年12/10時点で令和3年度分の住民税が非課税の世帯、②新型コロナウイルスの影響を受けて、昨年1/1以降に家計が急変し、住民税非課税世帯と同様の事情にあると認められる世帯／**申請書類の入手方法**

▶①の対象者へは2月上旬から順次発送。②の対象者は、市役所1階、保健福祉センター、各分室・連絡所、大和市社会福祉協議会などで入手。

今月の納税

2月の納税(納付)
納期限は2/28(月)

- ①国民健康保険税 9期
☎市役所収納課 ☎(260)5241～3。
 - ②介護保険料 9期
☎市役所介護保険課☎(260)5169。
 - ③後期高齢者医療保険料 8期
☎市役所保険年金課☎(260)5122。
- 納税・相談の休日窓口
 日土曜日8:30～17:00、日曜日8:30～12:30 ☎市役所収納課☎(260)5241～3。 ※②③は納付書持参の人の納付のみ受け付け。 ※3/3・10の木曜日は19:30まで電話納税相談を受け付け。

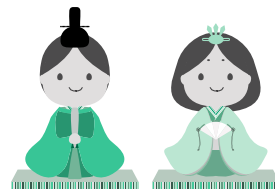
古民家でひな祭り～三館合同企画展 1階

☎(278)3633 つる舞の里歴史資料館

郷土民家園、下鶴間ふるさと館、つる舞の里歴史資料館の合同企画展。七段飾りのひな人形やつるしびなどなどを展示します。いずれも 日2/16(水)～3/6(日)

申 不要／大和のひな祭り ▶ 日9:00～16:00(月曜日休園) **場** 郷土民家園 **同** 同園
 ☎(260)5790／ふるさと館でひな祭り ▶ 日10:00～16:00(月・火曜日と2/24は休館) **場** 下鶴間ふるさと館 **同** 同館 ☎(272)6556／桃の節句～くらしを彩る季節の行事 ▶ 日9:00～17:00(入館は16:30まで、月曜日と2/24は休館) **場** つる舞の里歴史資料館 **同** 同館 ☎(278)3633。

■古民家のおはなし会 1階 **場** ▶ 日2/27(日) 14:00～14:20 **場** 下鶴間ふるさと館 **定** 先着20人 **申** 2/26(土)までに直接または電話で同館 ☎(272)6556へ。氏名、電話番号(子どもは年齢または学年も)を記載し、ファクス(同番号)も可。



11/1～30

善 意 の 心

皆さんの温かい心をありがとうございました。(敬称略)

◆市への寄附1,987万9,470円

同 ☎(260)5302 政策総務課(寄附の詳細は、各担当課をご案内します)
 大和市新しい公共を創造する市民活動推進条例に基づく市民活動の推進に関する事業へ◇佐野誠一／青少年の健全育成に関する事業へ◇内藤楊子／保健福祉の充実に関する事業へ◇木曾進、大和市グラウンド・ゴルフ協会、木下サーカス(株)／生涯学習の振興に関する事業へ◇匿名1件／大和市立病院新型コロナウイルス感染症対策寄附金◇相澤武、匿名1件。

※このほか、返礼品の贈呈を伴う寄附は537件・1,971万2,000円ありました。
 ※大和市寄附条例に基づき受け入れた寄附金、財産、物品については、市のホームページでも公開しています。

◆大和市社会福祉協議会への寄附金28万6,907円、寄託品87件

同 ☎(260)5633 同協議会総務課
 社会福祉のために◇藤田勉、絆小屋との協働(NPO法人ワーカーズ・コレクティブ想、市社協、(株)ベルベ、セブン-イレブン大和鶴間1丁目店、セブン-イレブン大和東1丁目店、横浜園大和駅前ビル店、桜ヶ丘郵便局、福田郵便局、柳橋郵便局、南大和郵便局、相模大塚駅前郵便局、南林間六郵便局、鶴間駅前郵便局、上草柳郵便局、下鶴間郵便局、(株)ジャパンニューアルファエラム、ひまわりサロン利用者、鶴間台自治会)、石川ファミリーアンサンブル、(有)太田屋、梁川光弘、掛谷梨奈、志賀ツヤ子、匿名2件／障がい福祉のために◇岡田稔。

※大和市社会福祉協議会への寄附金・寄託品の情報は、社協だよりと社協ホームページに掲載しています。