



Yamato City Guide

神奈川県大和市



春

大和市民まつり

とき 5月第2土曜日と翌日曜日

ところ 引地台公園 ほか

約1.2 km にもおよぶ華やかなパレード、ダンスや演奏などのステージのほか、バラエティ豊富な体験型イベントなどが盛りだくさん。



大和

にぎ



神奈川大和阿波おどり

とき 7月下旬の土・日曜日

ところ 大和駅東側商店街、大和駅東側プロムナード

関東三大阿波踊りの1つで、全国各地の友情連の参加も。各日1,000人を超える踊り手が観客を魅了します。



夏



西口風鈴まつり

とき 7月下旬の土・日曜日

ところ 大和駅西側プロムナード

阿波おどりと同日、大和駅西側に色とりどりの風鈴が並び、風情豊かな音色を奏でます。

渋谷祭 Shibu-Sai

とき 10月上旬

ところ 高座渋谷駅周辺

高座渋谷駅周辺で開催される、秋の一大イベント。緑日やみこし、ステージなどで盛り上がります。



やまとジュニア TRY アスロン

とき 9月

ところ 引地台温水プール、引地台公園

子どもを対象としたトライアスロン大会。学年ごとに、スイム、バイク、ランで競い、子どもたちの最後までやり遂げるチャレンジ精神を育てています。

大和茶の湯はじめ

とき 1月

ところ シリウス

新年の始めに、茶道のさまざまな流派が一堂に会する茶会。子どもたちや外国籍市民も参加し、お茶を楽しみ、心を通わせます。日本の伝統文化、茶道を子どもたちへ受け継ぎます。



大和市駅伝競走大会

とき 1月

ところ 大和スポーツセンター周辺

新春恒例の駅伝競走大会。小学生から大人までが力走し、沿道の声援も盛り上がります。

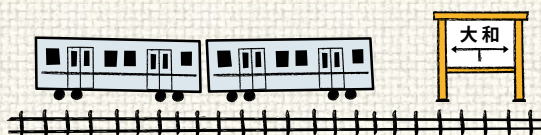


秋

冬



大和市は 移動が 便利!



電車が 便利!

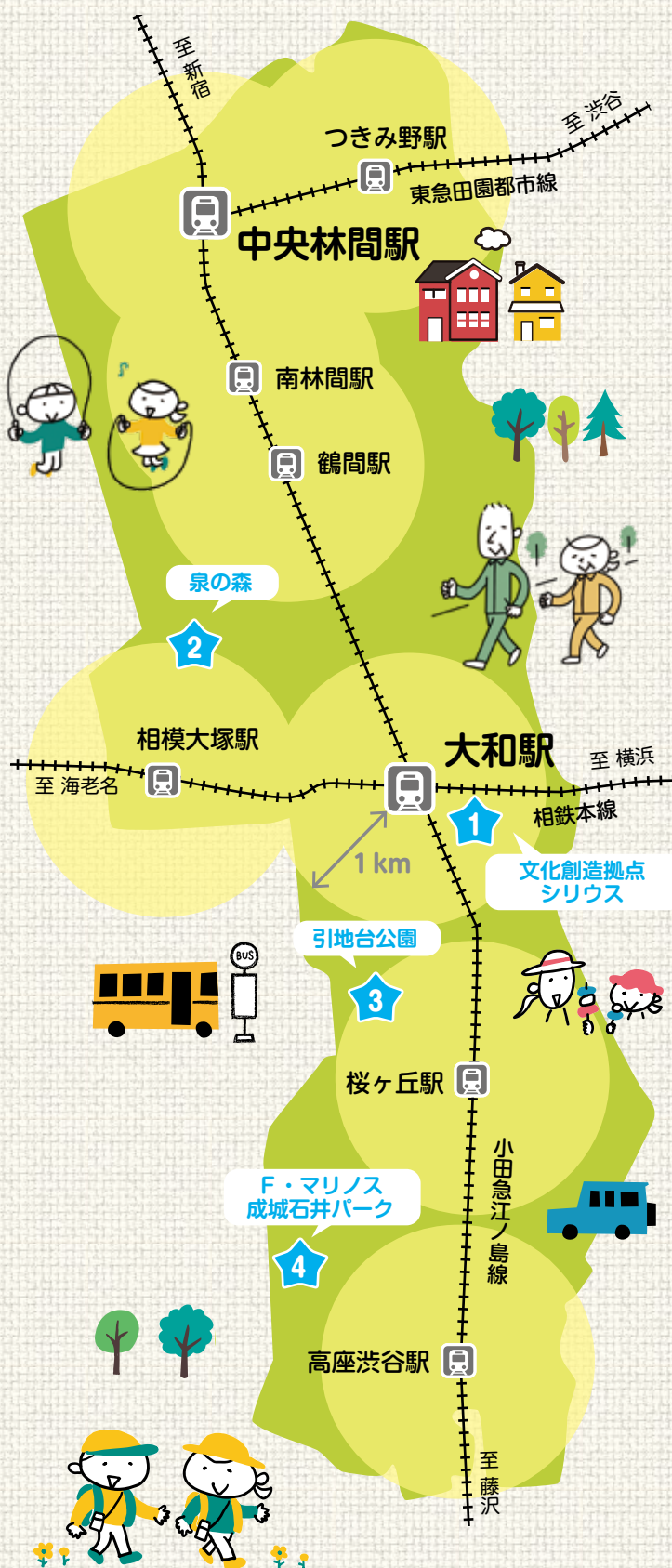
市内には、私鉄3線の8つの駅があります。
市民の約8割が、駅から1km圏内に住んでいます。

中央林間駅	小田急江ノ島線・小田原線	約 40 分	新宿駅
	東急田園都市線	約 40 分	渋谷駅
大和駅	小田急江ノ島線	約 15 分	藤沢駅
	相鉄・JR 直通線	約 45 分	渋谷駅
	相鉄・新横浜線	約 20 分	新横浜駅
	相鉄本線	約 20 分	横浜駅

車も 便利!



国道3線(16号、246号、467号)のほか、県道4線が縦横に走っています。近隣には、東名高速道路横浜町田インターチェンジや綾瀬スマートインターチェンジ、海老名ジャンクションも。

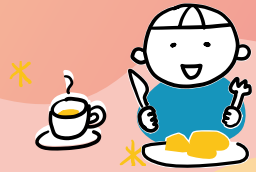


自転車や徒歩でも 楽々!

市内は坂が少なく、平坦な道が多いため、自転車や徒歩での移動も便利です。



ふるさと納税で見る 大和市の魅力



市内事業者の自慢の一品が盛りたくさん！
お好みの返礼品を探してみてください。



鉄板料理
「横浜うかい亭」でのお食事
※ふるさと納税での支払いに対応



工場直送！

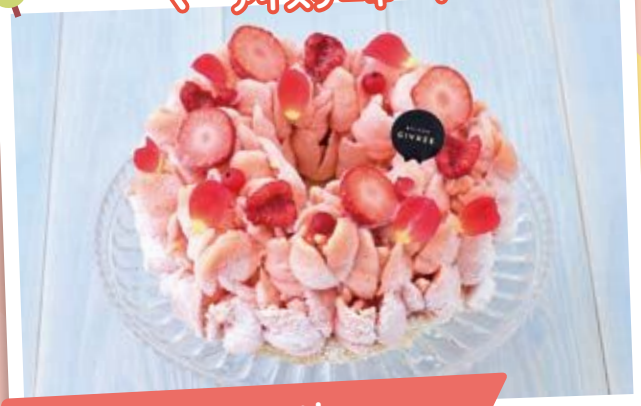
「特製焼売・海老棒餃子セット」
成城石井

おじさんマークのオリジナルブランド
「RINCAAN」



「大和 POP パーティー set」
リアクタント

ココナッツといちごの
アイスクーキ



「フルールドロツソ」
MAISON GIVRÉE (メゾンジブレー)

皆さんの寄附で、さらに魅力的なまちに！

いただいた寄附は、寄附者が指定した使い道に応じて活用しています。



活用事例

市立図書館の蔵書が充実！



活用事例

小田急線大和駅のホームドア設置

ふるさと納税で
大和市を応援
してください！



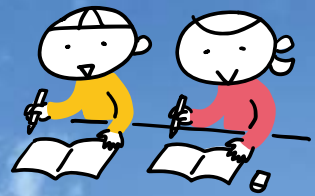
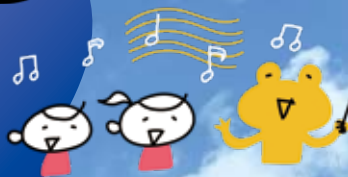
大和市ふるさと納税

大和には、シリウスがある

1 文化創造拠点シリウス

芸術文化や、新しい知識・人との出会いをお届けする6階建ての文化複合施設。連日、多くの人でにぎわっています。

所在地：大和南1-8-1



蔵書約50万冊を誇る図書館は、カフェも併設。ドリンクを飲みながら読書を



歓談ができるスペースも

大規模ホールやギャラリーも併設

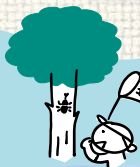


【撮影】株式会社エスエス：加藤俊彦

子どもも夢中!



こども図書館のほか、身体を動かせる屋内こども広場も



リフレッシュできる場所がある



2 泉の森

引地川の源流で、四季折々のさまざまな自然に触れることができます。木製の斜張橋「緑のかけ橋」がシンボル。

所在地：上草柳1728



3 引地台公園

「ドカベンスタジアム」の愛称で親しまれる野球場のほか、温水プールや野外音楽堂などもある総合公園。

所在地：柳橋4-5000



4 F・マリノス 成城石井パーク

広大な芝生のほか、大型複合遊具やテニス、バーベキューなどを楽しめます。天気がよければ富士山も。

所在地：福田4112

災害に強い

市制施行から60年を超える大和市。
これまで自然災害による死者はゼロです。



土砂災害警戒区域が 少ない

大和市は全体的に平坦な地形で、「土砂災害警戒区域」は市内の市で2番目に少なく、「土砂災害特別警戒区域」は最も少なくなっています。



風水害対策

市域には、引地川と境川、2本の川が流れています。いざというときに備え、14,100㎡(25mプール約39杯分)の雨水を貯められる地下貯留施設を備えています。



地盤が固い

大和市では活断層が確認されていません。また、県の調査では、ほとんどの市域で液状化のリスクが低いとされています。



津波が来ない

大和市は海岸から10km以上離れ、海拔は低い地域でも28m以上。県の、南海トラフ地震発生時の津波浸水予測でも被害は見られません。

犯罪に強い

まちの安全を見守ります！

街頭防犯カメラ

犯罪発生の抑止と体感治安向上のため、小・中学校の通学路や駅前広場などの378か所に街頭防犯カメラを設置しています。設置台数は市内の自治体で最も多く、全国でもトップクラスです。



ごみ拾いで きれいなまち

大和市では、ごみのないきれいなまちを維持するため、さまざまな清掃活動を実施しています。中でも力を入れているのがごみ拾い。「ごみ拾いとスポーツ」「ごみ拾いと宝探し」「ごみ拾いとポケモン」など、さまざまな要素を取り入れ、多くのかたが楽しめる、参加しやすい清掃イベントを実施しています。



キレイになったね！



ここにもあった！！



また、国道16号線、246号線および467号線のほか、県道4線が縦横に走り、東名高速道路横浜町田インターチェンジや綾瀬スマートインターチェンジ、海老名ジャンクションにも近いなど、交通の利便性に恵まれています。



所在地 〒242-8601 大和市下鶴間一丁目1番1号
電話番号 046-263-1111 (代)
アクセス 小田急江ノ島線鶴間駅下車徒歩12分

X

財政狀況

市内の公園「泉の森」で生まれた
葉っぱの妖精