

健康のページ

保健福祉センター

- 福：健康福祉総務課 ☎(260)5604
- す：すくすく子育て課 ☎(260)5609
- 医：医療健診課 ☎(260)5662
- 健：健康づくり推進課 ☎(260)5663
- 障：障がい福祉課 ☎(260)5665
- 人：人生100年推進課 ☎(260)5612

※車でのお来場はご遠慮ください。

子どもの健診ほか

障 障がい者(児)歯科健診

5歳

歯科健診、口腔内の相談、ブラッシング指導(治療が必要な場合は医療機関を紹介) 日2/8(木)13:00~16:00 保健福祉センター 対 歯科医院での受診が困難な市内在住の身体・知的・精神障がい者(児) 定先着5人 日1/31(水)までに直接または電話で。

教室・相談

す 育児相談

保健師、管理栄養士による健康や育児、食事などの相談 日①1/12(金)・②15(月)・③23(火)、④2/5(月)いずれも9:30~10:30 日①ポラリス、②④地域医療センター、③桜丘学習センター 対 市内在住者 親(子)健康手帳 日直接または電話、ウェブ、市公式LINEで。※電話相談は随時受け付け。

人 認知症カフェ

当事者・家族と専門職などが交流する場 対 市内在住者/れんげカフェ 日1/13、2/10いずれも土曜日13:30~15:00 日下和田の郷 定先着15人 日各開催日の前日までに電話で桜丘・和田地域包括支援センター ☎(268)2621へ/市場カフェ 日1/26(金)13:30~15:00 日大和YMCA(大和東3-3-16) 定先着10人 日1/25(木)までに電話で深見大和地域包括支援センター ☎(264)3192へ。

人 介護者交流会

介護者どうし、気軽に話す。専門職も参加。いずれも 対 市内在住の介護者など 定 各先着10人/介護者茶話会 日1/15(月)13:30~15:00 日サンホーム鶴間(西鶴間8-1-2) 日電話で南林間地域包括支援センター ☎(271)5706または鶴間地域包括支援センター ☎(271)2770へ/ほっとホットサロン 日1/18(木)13:30~15:30 日ロゼホームつきみ野(下鶴間418-2) 日電話で下鶴間つきみ野地域包括支援センター ☎(272)7061へ/介護者交流会 日1/30(火)13:30~14:30 日ポラリス 日電話で中央林間地域包括支援センター ☎(271)5572へ/家族カフェ 日2/3(土)10:00~12:00 日上和田団地ひだまり(上和田2410上和田団地商店街) 日電話で桜丘・和田地域包括支援センター ☎(268)2621へ。

す プレママ・パパ教室

①妊娠中の食事、離乳食のつづし方体験、②妊娠・産後の健康管理、出産の経過と過ごし方、③育児、妊婦体験 日いずれも地域医療センター 対 市内在住の初めての出産を迎える妊婦とパートナー 定各先着15組 日親(子)健康手帳、筆記用具 日直接または電話で/10コース(出産予定5~7月) 日①1/17(水)・②24(水)・③29(月)9:00~11:15(③は9:15~、全3回)/11コース(出産予定6~8月) 日①2/7(水)・②16(金)・③21(水)9:00~11:15(③は9:15~、全3回)。

す もぐもぐ(ごっくん・かみかみ)教室

離乳食の進め方と育児について(①は離乳食のつづし方体験あり。1月のみ) 日1/17、2/7いずれも水曜日①9:45~11:15・②13:30~15:00 日地域医療センター 対 市内在住の①生後4~5か月(離乳食開始前)・②生後6~8か月(離乳食開始後)の第一子の保護者(子ども同伴可) 定各先着20組 日親(子)健康手帳、筆記用具、②は保護者の飲み物も 日直接または電話、ウェブ、市公式LINEで。

人 介護者教室

いずれも 対 市内在住の介護者など/実技による健康維持のための身体の動かし方 日1/17(水)13:30~15:00 日柳橋コミセン 定先着20人 日桜ヶ丘中央病院理学療法士 日電話で福田北地域包括支援センター ☎(267)9992へ/いつまでも運転したい!高齢者の運転について考える 日1/24(水)13:30~15:00 日南林間地域包括支援センター(南林間1-4-18ジュネス南林間2-1) 定先着10人 日NPO法人高齢者安全運転支援研究会 平塚喜之氏、並木靖幸氏 日1/23(火)までに電話で南林間地域包括支援センター ☎(271)5706へ。

す 1歳児育児教室

育児と食事、卒乳、トイレトレーニング(1月のみ) 日①1/22(月)、②2/6(火)いずれも10:00~11:30 日桜丘学習セ

医療費通知を発送

☎(260)5115 保険年金課

大和市国民健康保険加入世帯と神奈川県後期高齢者医療制度加入者には、右表のとおり医療費の額などを郵送でお知らせします(一部世帯を除く)。

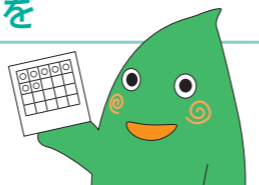
※医療費通知に記載された一部負担金の額は実際に支払った金額と異なる場合があります。

※確定申告における医療費控除については、税務署へお問い合わせください。

		大和市 国民健康保険 加入世帯	神奈川県 後期高齢者医療 制度加入者
1 回目	発送時期	1月中旬頃	2月中旬頃
	対象診療月	昨年 1~10月	昨年 1~11月
2 回目	発送時期	3月上旬頃	3月中旬頃
	対象診療月	昨年 11・12月	昨年 12月

健 ヤマトン健康ポイントにご応募を

応募締め切りは1/10(水)です。景品はお米(国産5割)です。前回は3,099枚の応募がありました。今回もたくさんのお応募をお待ちしています。



※対象の設定がないものはどなたでも。費用の記載がないものは無料です。

日=日時 場=会場 対=対象 定=定員 講=講師・出演者 費=費用 持=持ち物 申=申し込み方法 問=問い合わせ

ンター、②地域医療センター 対 市内在住の1歳~1歳3か月の子と保護者 定 各先着①20組・②15組 日親(子)健康手帳、筆記用具 日直接または電話、ウェブ、市公式LINEで。

す 2歳児歯科相談

歯科医師による診察、育児や栄養、歯の個別相談 日1/24(水)13:00~13:30~ 日いずれも地域医療センター 対 市内在住の2歳~2歳11か月の子と保護者 定 各先着15組 日親(子)健康手帳、子どもの歯ブラシ 日直接または電話、ウェブ、市公式LINEで。

人 やまとカフェ(認知症カフェ)

認知症の本人と家族を中心に専門職を交え交流する。認知症サポート医のミニ講話、個別相談も 日1/25(木)13:30~15:00 日保健福祉センター 対 認知症の人と家族、もの忘れの不安がある人 定 先着20人 日1/24(水)までに電話で。

健 介護予防サポーター実践講座

3歳

1部：認知症条例や、協議体などの講義、2部：現役介護予防サポーターへのインタビューと交流 日2/20(火)10:00~12:00

場 渋谷学習センター 対 昨年度までに介護予防サポーター講座を受講した人 定 先着100人 日1/9(火)~2/9(金)に電話で。

人 公認心理師による認知症相談

公認心理師が認知症の人を在宅で介護する家族の悩みの相談に応じる個別相談 日2/20(火)13:30~14:30~15:30~(いずれも40分) 日保健福祉センター 対 認知症の人を介護する家族など(本人または家族のどちらかが市内在住者) 定 各1人 日電話で。

福 日赤救急法救急員養成講習会(救急法基礎講習を含む)

1歳

日常生活での事故防止やけがの手当て(止血法、固定法)、搬送法、災害時の心得を学ぶ 日2/23(祝)・24(土)・25(日)9:00~17:00(全3回) 日保健福祉センター 対 満15歳以上の市内在住・在勤・在学者 定 先着20人 日日本赤十字社神奈川県支部指導員 費3,300円 日筆記用具。動きやすい服装で 日1/31(水)までに直接または電話で。住所、氏名、電話番号を記載し、ファクス(262)0999も可。※受講者が一定数に達しないときは中止の場合あり。

医 集団がん検診

5歳

日①2/24(土)・②28(水)、③3/15(金)・④18(月) 日いずれも保健福祉センター(②④の乳がんマンモグラフィは地域医療センター) 定 各200人(定員を超えた場合は抽選) 日がん検診受診券 日①②1/10(水)・③④22(月)(必着)までに、検診日、検査項目(複数選択可)、郵便番号、住所、氏名、生年月日、年齢、電話番号を記載し、ファクス(260)1156またははがきで〒242-8601保健福祉センター医療健診課へ。市のホームページから電子申請または電話も可/注意▶通院中の人は、申し込む前に必ず主治医に相談してください。詳しくは検診・健診ガイドをごらんください。



電子申請



検診・健診ガイド

検査項目	費用	対象	①	②	③	④
			2/24	2/28	3/15	3/18
肺がん	500円	40歳以上		○		
胃がん(バリウム)	1,200円				○	
大腸がん	500円	40歳以上の女性			○	
乳がんマンモグラフィ	2,000円					○
子宮頸がん(細胞診)	900円	20歳以上の女性				○

※肺がん検診で、問診の結果たんの検査が必要と判断された場合は800円追加。

同時に結核検診(胸部レントゲン)を実施

対 16歳以上の市内在住者(肺がん検診対象者と会社などで受診できる人を除く) 日要問い合わせ。

医 骨粗しょう症検診は2月末まで

対象者には昨年3月に受診券を発送済みです 日協力医療機関 日今年度中に40、45、50、55、60、65、70歳になる女性 日1,000円 日受診券、健康保険証 日電話などで協力医療機関へ。※受診券を紛失した場合は再交付しますのでお問い合わせください。

新型コロナの相談先

神奈川県 新型コロナウイルス専用ダイヤル ☎(0570)056774(一部のIP電話など左記番号につながらない場合 ☎045(285)0536)

大和市 新型コロナウイルス総合相談窓口 相談先が分からない場合など ☎(261)8009(月~金曜日8:30~17:15(12/29~1/3と祝日を除く))

大和市 新型コロナワクチンコールセンター ☎(260)0900(月~金曜日9:00~17:00(12/29~1/3と祝日を除く)) ファクス(260)0917(耳の不自由な人などの問い合わせ用)

神奈川県 新型コロナワクチン副反応等相談コールセンター ☎045(285)0719(24時間対応) ファクス045(548)3562(耳の不自由な人などの問い合わせ用)

ワクチンに関する情報は市のホームページをごらんください。



県厚木保健福祉事務所 大和センター

〒242-0021中央1-5-26 ☎(261)2948 日(261)7129

精神保健福祉相談(電話予約) 日2/8(木)・14(水)・22(木)いずれも13:30~15:30 日心の健康について相談したい人。

認知症相談(電話予約) 日2/16(金)13:30~15:30 日認知症などで困っている人とその家族など。

すこやか療育歯科相談(電話予約) 歯科検診、予防処置、食べ方相談 日2/21(水)9:30~15:30 日発達遅れや慢性疾患・障がいがある乳幼児。