

文化情報館 春編

日=日時 場=会場 対=対象 定=定員 講=講師・出演者 費=費用 持=持ち物 申=申し込み方法 問=問い合わせ
※会場の記載がない催しは担当する施設が会場です。※対象の設定がないものはどなたでも。費用の設定がないものは無料です。

シリウス

芸術文化ホール ☎(259)7591

※市の所管は文化振興課。

リーディングイマジネーション 「カミサマノ本棚」

日3/23(土)15:00~16:10 場メインホール 対未就学児入場不可 費3,500円(全席指定) 申芸術文化ホールチケットデスク ☎(263)3806へ要問い合わせ。

図書館 ☎(263)0211

※市の所管は図書・学び交流課。

おはなし会

いずれも場3階子ども図書館 申不要 / みんなでたのしむおはなし会 ▶ 日3/13、4/10、5/8いずれも水曜日14:30~15:00 対3歳ぐらいから / シリウス親子のおはなし会 ▶ 日3/16、4/20、5/18いずれも土曜日14:00~14:20 対2~6歳ぐらいまでの子と保護者 / シリウス赤ちゃんおはなし会 ▶ 日3/18、4/15、5/20いずれも月曜日11:00~11:20 対2歳以下の子と保護者 / 親子で楽しむおはなし会 ▶ 日3/27、4/24、5/22いずれも水曜日11:00~11:20 対2~3歳の子と保護者 / おひざでだっこのおはなし会 ▶ 日4/2、5/7、6/4いずれも火曜日11:00~11:20 対2歳以下の子と保護者 / シリウスうちドックのおはなし会 ▶ 日4/7、5/5、6/2いずれも日曜日14:00~14:30 対4歳~小学生 / シリウスこどもの読書週間とくべつおはなし会 ▶ 日4/27(土)14:00~14:30 対2~6歳ぐらいの子と保護者 / 英語絵本のおはなし会 ▶ 日5/26(日)14:00~14:30 対小学生以下の子と保護者。

第94回大和市立図書館映画上映会

「イエスタデイ」(監督:ダニー・ボイル) 日3/15(金)18:15~20:30 場6階生涯学習センター 定先着80人 申不要。

昔ばなしをきく会

日4/13、6/8いずれも土曜日14:00~14:45 場4階健康テラス 対小学生以上 申不要。

読み聞かせボランティア養成講座 (入門編)

日5/27、6/3の月曜日10:00~12:00(全2回) 場6階生涯学習センター 対これから読み聞かせボランティアとして活動を始める人、始めて間もない人 定30人(定員を超えた場合は市内在住者優先で抽選) 講大和おはなしの会 伏見暢子氏、やまと絵本の会ソレイユ 今宮智子氏 申4/1(月)~5/15(水)に、図書館3階カウンターへ直接または電話で。

屋内子ども広場 ☎(259)7592

※市の所管はほいく課。

※げんきっこ広場が会場の催しへの参加には、事前の利用登録(要本人確認書類(生年月日と住所が分かるもの))と各回の利用料金(子ども1時間45分200円(市外在住者300円)、大人1日300円(市外在住者400円))が必要です。

げんきっこ広場 おたんじょうかい

日①3/31、②4/28、③5/26いずれも日曜日11:00~12:45 場3階げんきっこ広場 対3歳~小学2年生の子(①2・3月生まれ、②3・4月生まれ、③4・5月生まれ)と保護者 定先着75組 申不要。



ベビーシャワー(妊婦不安解消講座)

おむつケーキ作り、交流会 日5/10(金)13:30~15:00 場3階多目的室 対安定期の妊婦 定10人 申4/5(金)10:00~9(火)12:00に直接または電話で。

生涯学習センター ☎(261)0491

※市の所管は図書・学び交流課。

世界とつながろう ① 1 対

ゲストから話を聞き、多様な文化に親しむ 日3/24(日)10:00~12:00 定先着40人 講外国人市民ゲスト、世界の友だちプロジェクト大和の会 申直接または電話で。同センターのホームページからも可。

大和こども市民大学 “おいしい”をつくる!商品開発のお仕事

冷凍食品ができるまでの商品開発のポイントや、パッケージデザインを体験 日3/26(火)10:00~12:00 対市内在住・在学の小学3年生~中学生 定先着30人 講(株)ニチレイフーズ ハミダス推進部 申直接または電話で。



子育て応援!オンライン講座

歯医者さんに聞く、赤ちゃんから始める予防歯科 日3/28(木)10:30~11:10 場オンライン 対乳幼児と保護者 定先着10組 講大和駅前歯科院長 中村達哉氏 申直接または電話で。同センターのホームページからも可。

江戸のくずし字入門

寺子屋の教科書「江戸方角」を読む 日4/12・26、5/10・24、6/14・28いずれも金曜日14:30~16:30 対市内在住・在勤者 定先着30人 講早稲田大学エクステンションセンター講師 菅野俊輔氏 費各1,000円 申3/16(土)10:00から直接または電話で。

やまとみらいカレッジ 地政学の視点から見る世界 ① 1 対

地政学の基礎を学び、世界のいくつかの地域について考える 日4/13・20、5/11・25、6/8の土曜日10:30~12:30(全5回) 対市内在住・在勤・在学者 定先着50人 講拓殖大学海外事情研究所教授 遠藤哲也氏ほか 費2,000円(学生1,000円) 申3/10(日)10:00から直接または電話で。同センターのホームページからも可。

子どもが「子ども」らしくあるために ~法律を味方にして

子どもの権利、いじめ、LGBTQに関する法律を学ぶ 日①4/20・②27、③5/11の土曜日14:00~16:00(全3回) 対保護者、青少年育成に関わる人 定先着30人 講①②東京経済大学現代法学部教授 野村武司氏、③日本大学大学院危機管理心理学研究科教授 鈴木秀洋氏 費500円(1回のみ参加の場合は300円) 申直接または電話で。同センターのホームページからも可。

やまと生涯学習ねっとわあく

知識・技能・経験を持つ人や学びたい人を支援する制度の①講師・②学習者を募集 費②1回2,000円(4人以内) 申①は生涯学習センター、②は各学習センターへ要問い合わせ。

やまと生涯学習出前講座 「どこでも講座」

市職員の専門知識を研修会や学習活動に無料で提供。メニューは市のホームページに掲載しているほか、各学習センターなどで配布 日平日9:00~17:00(1回2時間以内) 場原則、市内の公共施設・民間施設、学校など(申請者が用意) 対原則、市内在住・在勤・在学の10人以上のグループ(10人未満は応相談) 講市職員 申希望日の2週間前までに所定の申込用紙を直接学習センターへ。

つきみ野学習センター ☎(275)0088

※市の所管は図書・学び交流課。

集まれ!つきみ野こどもクラブ

オセロや将棋、ボードゲームなどで交流 日4/3、5/1、6/5いずれも水曜日13:30~16:30 対市内在住・在学の小学生 定各先着6人程度 申不要。

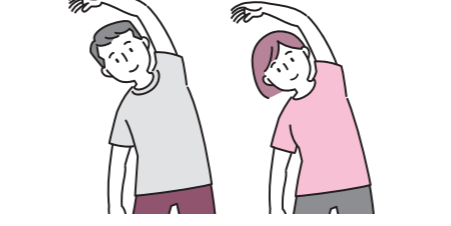
つきみ野学習センター利用者懇談会・サークル倉庫会議

運営報告・施設利用、生涯学習支援制度、学習センターまつりなどの説明や意見交換 日4/13(土)10:00~11:30(サークル倉庫会議は懇談会終了後) 対同センター利用団体 申不要。

健康講座

フレイルを予防する健康体操 ③ 3 対

日4/15、5/20、6/17、7/15、8/19、9/16の月曜日11:15~12:15(全6回) 対市内在住・在勤の成人 定先着20人 講岡原隆之介氏 費1,500円 申3/11(月)10:00から直接または電話で。



放課後将棋講座

将棋が初めてでも安心して参加できます 日4/24、5/22、6/26いずれも水曜日15:30~16:30 対小学生 定先着6人 申3/18(月)10:00から直接または電話で。同センターのホームページからも可。

やまとアマチュア・クラシック・コンサート「第12回高座渋谷公演」・「第32回つきみ野公演」 新規参加者募集説明会

8/25(日)に渋谷学習センターで、10/27(日)につきみ野学習センターで開催のコンサート出演者とスタッフの新規募集合同説明会 日5/19(日)10:00~11:00 対市内在住または近隣在住の主にクラシック音楽愛好家、アマチュア演奏家 定30人 申不要 講アマコン協会松原 ☎(244)3698。

国際理解学習交流「在日外国人への日本語教育支援」

外国人のための日本語教室 日毎週金曜日 日13:30~15:00(祝日、第5週を除く) 対市内在住・在勤・在学の外国人(5歳以下の子は同伴不可) 申直接または電話で。

つきみ野子育てサポートネット 「であいのへや」

①保育室開放、②ほっと☆のびのび(ボランティアと遊ぶ)、③おはなしぼっこ(絵本の読み聞かせ)、④絵本で♡はぴねす(絵本の読み聞かせと手遊びなど) 日①毎日9:00~16:00(6/10(月)を除く)、②毎週金曜日10:00~12:00(4/5(金)、5/3(祝)を除く)、③毎月第3木曜日10:30~11:00、④毎月第3火曜日10:00~11:00 対市内在住の4歳までの子と保護者 定各先着16人 申不要。

中央林間図書館 ☎(277)8030

※市の所管は図書・学び交流課。

おはなしのひろば 中央林間図書館

日3/23、4/27、5/25いずれも土曜日11:00~11:30 場ポラリス 定各20人 申不要(プレイルーム入室の際は要受け付け)。

ポラリス

北部文化・スポーツ・子育てセンター ☎(274)4361

※市の所管は図書・学び交流課。

健康講座 たのしく続けよう!ポラリス健康体操 ③ 3 対

いすに座って体操 日3/4~18の毎週月曜日 日9:15~10:15 定各先着50人 講スポーツインストラクター 佐藤美幸氏 持動きやすい服装 申不要。

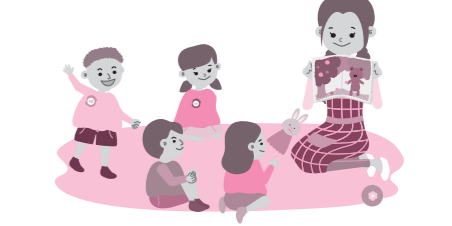
やまと芝居小屋2024~ in高座渋谷

日3/10(日)13:00~18:00 場渋谷学習

センター 定200人 講大和南高校、バス停ドレスコード、市民劇団演劇やまと塾、劇団厄介、よしじ式、劇団Syrup 申不要。

おはなしのひろば「ポプラ」

絵本の読み聞かせ 日3/10、5/12いずれも日曜日11:00~11:30 対乳幼児と保護者 定各6組 申不要。



あそび塾Ⅱ

工作、ゲームなど 日3/16、5/18いずれも土曜日10:00~12:00 対未就学児と保護者、小学生 定各先着10人程度 講ぶるるんフルーツ 申不要。

利用者懇談会・生涯学習推進説明会

運営報告・施設利用、生涯学習支援制度などの説明や意見交換 日3/17(日)10:00~11:30 対ポラリス利用団体、利用者 定先着20人 申不要。

ガーデニングデザインのコツ ~ポラリスに花だんを作ろう ① 1 対

講義と実践 日4/20(土)10:00~12:00(雨天の場合は4/21(日)) 対市内在住・在勤・在学者 定先着20人 講グリーンアップセンターみどりの相談員 山本敦子氏 費200円 申3/12(火)10:00から直接または電話で。同センターのホームページからも可。

桜丘学習センター ☎(269)0411

※4/15(月)は臨時休館。
※市の所管は図書・学び交流課。

桜丘学習センター利用者懇談会・サークル倉庫会議

運営報告・施設利用、生涯学習支援制度などの説明や意見交換 日3/10(日)10:00~11:30 対同センター利用団体 定先着50人 申直接または電話で。

ちゅりるんのへや

親子の触れ合い遊びなど 日①3/14、②5/9いずれも木曜日10:00~10:45 対市内在住・在勤の乳幼児と保護者 定各先着5組程度 ①わくわくコーディネーター 松田麻利子氏、②保育士 小菅好美氏 申各開催日の3週間前の木曜日10:00から直接または電話で。同センターのホームページからも可。