



## 広告掲載希望者を募集

市は、自主財源を確保するため、市の車両などに広告掲載を希望する広告主を募集しています。

**申し込み**▶①は8月30日(金)(必着)、②③は随時、申込書と広告図案、照会承諾書を直接持参または郵送で各申し込み先へ。申込書と照会承諾書は市役所政策総務課で配布するほか、市のホームページからダウンロードもできます。



媒体	規格	募集数／掲載料	備考	申し込み
①家庭系有料指定 ごみ袋の外袋 (個袋10枚1組の 外包装袋)	㊦20ℓ外袋 7cm×14cm ㊧30ℓ外袋 9cm×16cm ㊨40ℓ外袋 10cm×20cm	各1枠／ ㊦75,000円 ㊧90,000円 ㊨100,000円	・広告は表面中央付近に 白黒で掲載 ・10万組を市内約260店 舗で販売 ・内袋の広告も募集して います。	〒242-0026 草柳3-12-1 環境管理センター 廃棄物対策課 ☎(269)7343
②コミュニティバス (のろっと、やま とんGO)のバス停	縦29.7cm以下× 横21.0cm以下 (バス停下部案内板また は案内サインに掲載)	バス停 138か所／ 年間6,000円 (1枠)	・期間:1年間	〒242-8601 市役所 街づくり総務課 ☎(260)5444
③公用車	縦50cm×横70cm (車両側面2面)	1台／ 年間66,000円	・期間:1年間 ・1か月に約250km走行	〒242-8601 市役所管財課 ☎(260)5025

### 留意事項

- ・広告図案は、各媒体の規格(原寸大)で作成し、電子データ(①はイラストレーター形式)で提出してください。
  - ・②③の広告を掲載するためには、別途、屋外広告物に係る市への許可申請が必要です。
- ※応募多数の場合は、市内の企業、事業者を優先し、同一優先順位の企業、事業者で枠数を超える場合は、抽選します。  
※政治や宗教に関するもの、公序良俗に反するものなどは掲載できません。

市役所政策総務課総務調整係 ☎(260)5302 FAX(261)4592



## 夏休みも空き巣や特殊詐欺にご注意を

今年1月から5月に、市内で空き巣の被害が20件発生しています。8月は夏休みで外出の機会が増えるため、万全の対策を心掛けましょう。

### 対策

- ☑ 外出前にトイレ、浴室の小窓を含むすべての部屋を施錠し、窓に補助錠や防犯フィルムなどを設置
- ☑ 長期間、家を空けるときは、新聞や郵便物がポストにたまらないよう、配達停止の手続きをする
- ☑ 家の周りに足場になるような脚立やポリバケツなどを置かない
- ☑ 玄関灯や人感センサーなどを設置。

### 特殊詐欺被害が多発

今年1月から5月に、市内で特殊詐欺の被害が23件(被害額約4,528万円)が発生しています。孫や息子をかたり「会社のお金が入ったかばんをなくした、今日中にお金が必要」という従来の「オレオレ詐欺」の手口が急増しています。

市役所職員などを名乗って還付金をだまし取る「還付金等詐欺」や金融機関の職員や警察官などをかたりキャッシュカードを預かるうとする「キャッシュカード詐欺盗」、料金の未払いがあるという自動音声を流し、未払い金

としてお金をだまし取る手口も多く発生しています。

### 対策

- ☑ 電話で還付金の話があった場合は一度切り、名乗った市役所などに電話をして確認する
- ☑ 普段から留守番電話設定にする(振り込め詐欺防止機能付き電話機も)
- ☑ 電話番号が変わったと言われたら必ず元の番号にかけて確認する
- ☑ 本人以外にはお金を渡さない
- ☑ 大和警察署 ☎(261)0110、市役所振り込め詐欺など相談窓口 ☎(260)7970をメモしておく。

### お願い!! 自転車にカギカテ!!

今年1月から5月に、市内で自転車が盗まれる被害が148件発生しています。このうち6割以上が無施錠での盗難です。確実に施錠しましょう。

### 対策

- ☑ できるだけ二重ロックをする
- ☑ 短時間でも鍵をかける。

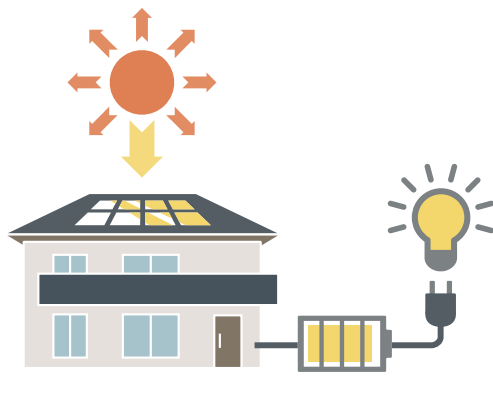
市役所生活あんしん課防犯対策強化推進係 ☎(260)5048 FAX(260)5138

## 住宅の太陽光発電や断熱改修などに補助金を交付

市は太陽光・蓄電池やエネファームの設置費用を補助しています。さらに、今年度から住宅断熱改修への補助も開始しました。ぜひご活用ください。

### 共通事項

いずれも設置費用の補助で、設置工事前の申請が必要です。各補助メニューには要件があります。申請方法など、詳しくは市のホームページをご覧ください。



市役所環境総務課地球環境係 ☎(260)5493 FAX(260)6281

メニュー	補助額
太陽光発電設備 ※①②のいずれかを選択	①FIT認定を受けるもので1万円/kW(上限4万円) ②FIT認定を受けないもので7万円/kW(上限なし)
蓄電池 ※太陽光発電設備と同時申請が必要	①3万円 ②蓄電池の価格(設置工事費を含み15.5万円/kWhまでのものの1/3(上限なし))
家庭用燃料電池システム (エネファーム)	4万円(定格発電出力が500W未満の場合は2万円)
断熱改修 (窓・ガラス・断熱材・玄関ドア)	補助対象経費の1/3 戸建住宅:上限120万円/戸 集合住宅:上限15万円/戸(玄関ドアを改修する場合は上限20万円)