

2026 No.1346

2 月号

〔 2月1日は
市制施行記念日です 〕



やまと



特集

「大和市財政健全化ビジョン」 を策定

🔍 ヤマトンがかくれているよ!

ヤマトンが本誌の中に **5つ** かかれています。
さがしてみてね! 答えは市のホームページで

「冬の輝き」
Photo:池本薫
(泉の森)

財政負担が増加していった主な要因

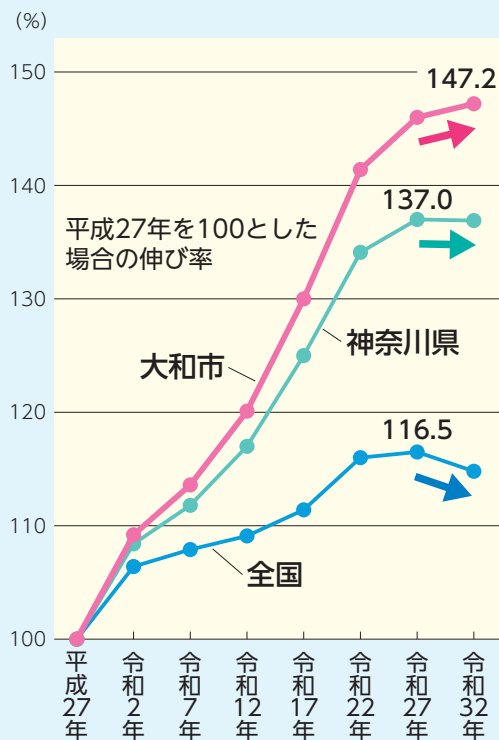
- 市の裁量なく増加していく経費として、高齢者数の増加などによって社会保障費関係の支出(介護会計への繰出金や障害福祉サービスの扶助費など)が増加しています。
- 市の裁量によって増加している経費として、待機児童対策としての保育定員の拡大や、子ども医療費の助成対象の拡大、シリウスやポラリスなどの大規模施設にかかる維持管理経費や建設時に借り入れた市債の償還が増加しています。
- 最近の社会情勢として、人事院勧告に伴う人件費の増加のほか、物価や労務単価の上昇などにより業務委託や施設管理などにかかる委託料も増加しています。

このように、支出が増加していく社会情勢のもと、直面する市民ニーズに合わせ、政策の実現を優先させてきた過程において、財政規律が失われていきました。

大和市は、これからも高齢者人口が増えていく見込みです



■高齢者(65歳以上)人口の伸び



3. 今後どうしていくのか(取り組みの方針)

総合計画に掲げる施策の着実な推進および財政規律を確保した行財政運営を目的とした「(仮称)大和市財政健全化プラン」を策定し、財政の健全化に取り組んでいきます。

※同プランは今年11月までに策定する予定です。同プランに基づいて令和9年度および10年度の予算を編成していきます。

(仮称)大和市財政健全化プランで定める取り組み

項 目	主な内容
財政見通しの作成	令和8年度当初予算データに基づく最新の令和9・10年度の財政見直しを作成
歳出事業の見直し	「ビルド&スクラップ」を基本的な考え方とし、事業を実施(ビルド)する場合は、施策を推進するうえで優先順位が低い他の事業を廃止・縮小(スクラップ)
歳入確保策の充実	<ul style="list-style-type: none"> ●受益者負担の適正化方針運用の厳格化 ●自主財源の確保(ふるさと納税などの寄附、ネーミングライツ、広告など) ●積立基金の積極的な活用 ●市税等の収入未済額の縮減
経営基盤強化／財政規律確保のガバナンス向上	<ul style="list-style-type: none"> ●将来的な人口減少を見据え、公共施設の縮減指針「(仮称)再配置計画」を策定 ●基礎自治体としての持続可能性を高めるための行政経営力の向上 ●適切な行財政運営を行うガバナンス体制の構築の検討

「大和市財政健全化ビジョン」を策定

問 市役所財政健全化プロジェクト ☎ (260) 5318 FAX (261) 4592

令和6年度決算において、市の財政状況は非常に厳しい状態にあることが顕著になりました。そのため、市は財政健全化に向けて、現状に至った分析から今後の取り組み方針を定めた「大和市財政健全化ビジョン」を策定しました。今号では、同ビジョンの概要をお知らせします(全文は、右のコードからごらんになれます)。



1. 何が問題なのか

身の丈を超えた行政サービス

- 経常収支比率(毎年入ってくる自由に使えるお金に対し、必ず支出しなければいけないお金の割合)が100%を超えています。
- このまま何も対策をしないと、財政調整基金(貯金)が枯渇してしまうおそれがあります。

サラリーマン家庭に例えると、食費や教育費、住宅ローンなどの支払いが、給料では足りなくなっている状態です



貯金を取り崩して生活してきましたが、このまま何も対策をしないと、貯金もなくなってしまう

2. 何が原因なのか

義務的経費が多い歳出構造

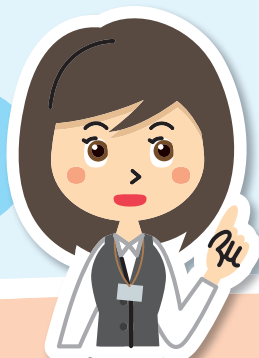
- 義務的経費(扶助費、人件費、公債費の合計)の支出が、歳出全体の6割を超えています。

■ 県内類似団体*との比較(令和6年度) (億円)

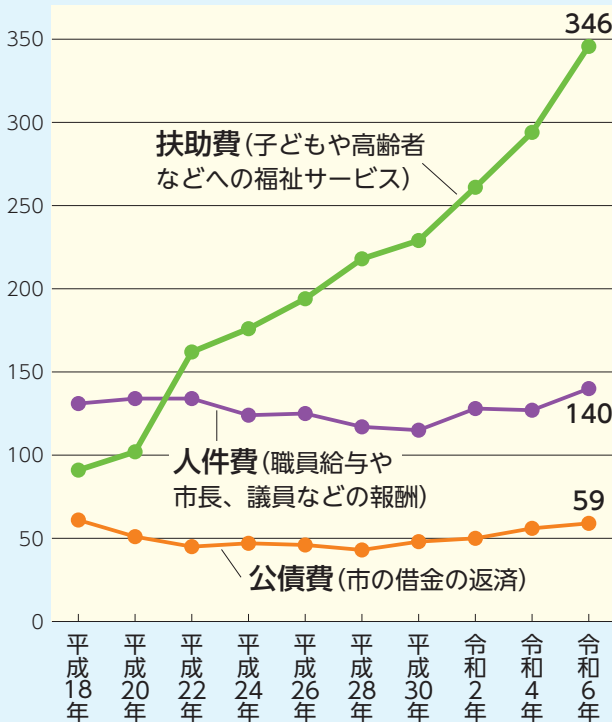
	義務的経費			義務的経費／歳出合計
	扶助費	人件費	公債費	
大和市	346	140	59	60.2%
小田原市	247	158	61	54.3%
平塚市	328	169	62	52.1%
茅ヶ崎市	280	160	59	50.1%
厚木市	298	169	62	48.4%

*人口と産業構造が似ている団体

扶助費は大きく伸びていますが、人件費と公債費は他市と比べて少ないです



■ 義務的経費の推移 (億円)



コンサートホールで災害に遭ったら？ 横浜市消防音楽隊 避難訓練コンサートを開催

いざというときに適切な避難行動ができるよう、避難訓練コンサートを開催します。

想定するのはコンサート中に発生する地震と火災。この機会に、防災・減災の意識を高め、外出中の防災対策を考えてみませんか。横浜市消防音楽隊による演奏もお楽しみください。

とき▼3月11日(水)午後3時～4時

30分

ところ▼シリウス内メインホール

出演▼横浜市消防音楽隊、ポートエンジェルズ119ほか

曲目▼レイフ・ヴォーン・ウィリアムズ「行進曲 海の歌」、グレン・ミラー「ムーンライト・セレナーデ」ほか

申し込み▼やまとみらいのホームページ、または電話でやまと芸術文化

大和市平和都市推進事業戦後80年メイン事業 被爆体験記朗読会を開催

「戦後80年・平和への想いを込めて」をテーマに、平和の尊さを多くのかたに伝えるイベントを、大和・座間・海老名・綾瀬の県央4市連携ピースプロジェクトとして開催します。

被爆体験記朗読会

※駐車場は限りがありますので、公共交通機関をご利用ください。

広島から派遣された2人の被爆体験記朗読ボランティアが、被爆者の体験記や詩を朗読し、被爆者の記憶や思いを共有します。また、来場者も朗読に参加し、平和への思いを深めます。オープニングでは市内の児童・生徒が、平

和への思いを発表します。

とき▼3月7日(土)午後1時～2時30分

ところ▼シリウス内サブホール

定員▼先着200人

申し込み▼3月4日(水)までに、左のコードからウェブ、または電話で国際・市民共生課へ。定員に余裕がある場合は、当日直接也可。

問 市役所国際・市民共生課国際・市民共生係 ☎(260)5164 FAX(263)2080



ホールチケットデスク ☎(263)3806へ。シリウス1階ホール事務室へ直接也可(午前9時～午後6時)。

※同日、午後1時30分～4時30分にシリウス内サブホールで救命処置・応急手当体験など、啓発イベントも開催します。



問 市役所文化振興課文化振興係 ☎(260)5222 FAX(263)2080

地球のステージ

同日、海老名市在住の医師・桑山紀彦氏が、世界の紛争・災害地域で出会った人々の姿を映像と歌で伝えるライブをお届けします。

とき▼3月7日(土)午前10時30分～正午

ところ▼シリウス内メインホール

定員▼先着1,000人

申し込み▼2月2日(月)～3月4日(水)に左のコードから電子申請で。海老名市市民相談課 ☎(235)4568へ電話也可。

※手話通訳、要約筆記あり。



海老名市 e-kanagawa 電子申請

環境講演会を開催

ペロブスカイト太陽電池が切り開く、私たちの未来

地球温暖化対策・温室効果ガス削減の切り札として、注目を集めているペロブスカイト太陽電池。フィルムのように軽く、さまざまな場所での活用が期待されています。その発明者である宮坂教授が、この電池が切り開く未来について、講演します。

とき▼2月28日(土)午後1時30分～3時

ところ▼ポラリス

定員▼先着120人

講師▼桐蔭横浜大学 宮坂力教授

申し込み▼2月25日(水)までに市のホームページから電子申請または電話で環境総務課へ。住所、氏名、電話番号を記載し、ファクス也可。



宮坂力教授



問 市役所環境総務課地球環境係 ☎(260)5493 FAX(260)6281

古谷田カ市長の “現地現場”へ ～いいね 大和市を目指して～

市民の皆さん、こんにちは。私が最近、現地・現場で体験したことについてお話しいたします。



令和7年10月5日 第2回渋谷

高座渋谷地域のにぎわいを創出するため、令和6年に初めて開催された渋谷祭。今回は、地元の有志のかたちによる開催で、内容もより一層パワーアップしたものとなりました。エリアを高座渋谷駅東側にも拡大し、飲食店、物販テントやキッチンカー、みこしなどのほか、ステージ企画や縁日など、子どもから大人まで一日楽しめる企画で、会場内は大変な盛り上がりを見せておりました。渋谷祭が、地域の皆様に愛されるイベントとして定着し、発展していくことを心より願っております。



令和7年11月1日 防災・消防体験フェスタ2025

自助・共助の大切さを伝える催しとして、引地台公園を会場に、「防災・消防体験フェスタ2025」を開催しました。今回は新たに、災害協定事業者による飲食物提供訓練も実施し、温かいスープが多くの来場者にふるまわれていました。改めて、災害時における協定事業者からの円滑で心強い支援を確認することができました。また、消防では、消火や救命、火災予防などを身近に感じる体験参加型のイベントとして、多くのご家族連れにもご来場いただき、来場者数は過去最高の2,480人となりました。

災害は、いつ起こるか分かりません。いざという時のために、日頃から備えておくことが大切です。これからも、さまざまな場を通して市民の皆様に役立つ情報をお伝えしてまいります。



令和7年11月29日 うまいもの市

大和駅東側プロムナードで、「うまいもの市」を開催しました。今回は北は北海道、南は鹿児島まで、市内の9県人会と他県の自治体など、15団体が出店しました。どのブースも長蛇の列で、多くのかたが全国各地の名産品や特産品に舌鼓を打っていました。私も、宮崎県人会の地鶏焼きを大変おいしくいただきました。参加者全員が笑顔になることができるイベントを通じて、今後も活気とにぎわいあふれる大和市を目指してまいります。



トップスポーツ観戦デーを開催

NTTジャパンラグビーリーグワン2025-26ディビジョン3

ラグビーリーグワンの公式戦、ヤクルトレビンス戸田対狭山セコムラグッツの試合を開催します。テンポのよいパスや戦術的なキック、迫力あるスクラムなどをぜひごらんください。

とき▼2月28日(土)正午キックオフ
ところ▼大和なでしこスタジアム(大和スポーツセンター競技場)

費用▼市立小学生は、学校で配布する同イベントのちらしを持参すると、先着300人無料、同伴来場の保護者はA自由席を500円で購入できます。一般席の費用は市のホームページをごらんください。

申し込み▼不要。



写真：土居政則

問 大和スポーツセンター内スポーツライフ課スポーツのまち推進係
係 ☎(260)5763 FAX(262)9514

市表彰条例に基づく表彰

2月1日の市制施行記念日に合わせて、市表彰条例に基づき表彰しました（順不同・敬称略）。

■**功労表彰**——多年にわたり、地方自治の発展に貢献されたかた
青蔭文雄

■**一般表彰**——各分野において業績が顕著なかた
會澤芳樹、石川正也、田邊裕子、大山和子、北村美枝子、壬生幸百合、佐藤恵子、田平恭子、加藤幸子、春日恵美子、山口勝明、富澤克司、佐藤大輔、山元哲夫、天野洋一、高橋一雄、渡辺

一郎、佐藤美恵子、小林くるみ、高橋和義、吉見博文、三ノ宮隆雄、長谷川勝、福村美知留、山口トシエ、関水基、久保博道、山岡千恵子、小俣好子、小田切智子、大野太郎、宮崎敏行、有馬勝正、山口叶来也、千葉香子、松浦佳代、畑山穂果、平井瑞希、蛭川紗月、神奈川^{（まな）}會^{（めい）}綱、南庭タブウォリアーズ。

■**問** 市役所秘書総務課総務調整係
(260)5307 FAX(261)8867

ウォーキングセミナーを開催



歩幅やピッチを考えながら美しいフォームで歩いてみませんか。日常生活に取り入れられる健康づくりの運動を研究する講師による理論と実技のセミナーです。

持ち物▼動きやすい服装、靴、汗拭きタオル

とき▼3月11日（水）午前10時～11時30分
ところ▼保健福祉センター
対象▼市内在住者
定員▼先着40人
講師▼早稲田大学本庄高等学院教諭 田邊潤氏

申し込み▼2月10日（火）～24日（火）に、市公式^{（リンク）}LINE・ウェブ・電話で健康づくり推進課へ。詳しくは市のホームページをご覧ください。



市民農園の利用者を募集

野菜や草花を栽培できる、市民農園の利用者を募集します。

募集する農園▼左表の17農園（定数を超えた場合は抽選）

利用期間▼3月15日（日）～来年2月15日（月）

区画面積▼約20平方メートル（福田ファミリー農園は約60平方メートル）

対象▼農園まで徒歩または自転車を通して、除草などの適切な農園の管理と、年2回の農園清掃日に協力できる市内在住者

使用料▼年間5,000円（福田ファミリー農園は1万円）

申し込み▼2月13日（金）までに、市のホームページから電子申請で（1世帯1区画）。

※各農園とも駐車場、水道設備はありません。

※入園者に運営委員をお願いする場合があります。

※インターネット環境のないかたは、農業応援課にご相談ください。

■**問** 市役所農業応援課農業応援係
(260)5132 FAX(260)6281



農園名(所在地)	募集数	最長利用期間
中央林間北農園 (中央林間9-1496-1)	37区画	3年間
つきみ野北農園(つきみ野6-4-1)	2区画	1年間
中央林間内山農園 (中央林間9-1523-1)	6区画	1年間
つきみ野農園(つきみ野3-2-2)	8区画	1年間
こすもす農園(下鶴間1786-15)	10区画	2年間
下鶴間農園(下鶴間2983-1)	88区画	3年間
深見西農園(深見西8-1)	3区画	1年間
上草柳農園 新設 (上草柳4-357-3)	35区画	3年間
相模大塚農園(上草柳165-6)	35区画	3年間
篠山農園(上草柳440-1)	42区画	3年間
中央農園(中央6-11)	41区画	3年間
光丘農園(中央7-9)	40区画	3年間
深見南農園(深見3564-1)	23区画	3年間
上和田農園(上和田2731-1)	63区画	3年間
山ざくら農園(福田4-7-4)	1区画	2年間
福田ファミリー農園(福田51-2)	12区画	1年間
福田農園(福田971-1)	15区画	1年間

4月1日から各種使用料を改定

運営経費の増加や施設の老朽化などに対応するため、使用料などを改定します。4月1日(水)からの料金などは、次のとおりです。

■大和スポーツセンター駐車場

普通車	40分まで	無料
	以降20分ごと	100円
	当日(午前0時まで)の上限	1,000円
大型車	当日(午前0時まで)	3,000円

※24時間利用できます。

問 大和スポーツセンター内スポーツ×ライフ課
スポーツ環境推進係 ☎(260)5762 ☎(262)9514

■引地台公園駐車場・引地台温水プール立体駐車場

いずれも30分まで無料、30分を超え1時間まで100円、以降1時間ごと100円(1日の上限は600円)。

※24時間利用できます。

問 引地台公園みどり公園課公園管理事務所
☎(263)9221 ☎(263)6514

■柳橋ふれあいプラザ使用料

●浴室使用料(1回)

区 分	料 金 (市外在住者料金)
大 人	200円 (400円)
中高生※	100円 (300円)
小学生	50円 (150円)
幼 児	無料 (50円)

※18歳に達する日以後最初の3月31日まで。

●集会室などの使用料(1時間)

施設名	午前10時～午後5時	午後5時～9時
第1集会室	750円	900円
第2集会室	350円	500円
会議室	150円	250円
調理実習室	250円	300円

問 環境管理センター施設課管理係
☎(269)1522 ☎(268)6715

と き	と ころ
2月24日(火) 午後1時～3時	カープス中央林間(中央林間 8-25-8 LAPLA中央林間2階)
2月26日(木) 午前10時～正午	メガロス大和(中央5-14-4)
3月 4日(水) 午前10時～正午	まごころ地域福祉センター
3月 5日(木) 午前10時～正午	高等町自治会館(渋谷7-8-2)
3月 5日(木) 午後1時30分～3時30分	大和さくらかぶ接骨院 (上和田965-1並木ビル1階)
3月 6日(金) 午前10時～正午	福祉創造スクウェア・すぷら (上和田1083-1)
3月12日(木) 午前10時～正午 午後2時～4時	スポーツクラブNAS南林間 (南林間1-2-16)
3月13日(金) 午前10時～正午	アリーナつきみ野スポーツク ラブ(つきみ野2-1-8)
3月13日(金) 午前10時30分～午後0時30分 午後1時30分～3時30分	上和田団地集会所(上和田 2412上和田団地2-13)
3月16日(月) 午後1時～3時	ルネサンス大和24 (大和東3-2-1)
19日(木) 午前10時～正午 午後1時～3時	
23日(月) 午後1時～3時	
26日(木) 午前10時～正午 午後1時～3時	

元気なうちから継続して運動に取り
組めるよう、介護予防運動セミナーを
開催します。いつまでも生き生きとし
た生活を送るために、日常生活に取り
入れられる運動を学びませんか。
対 象 ▼60歳以上の市内在住者
講 師 ▼健康運動指導士など
持ち物 ▼室内シューズ、動きやすい服
装

問 保健福祉センター別館健康づく
り推進課健康施策推進係 ☎(26
0)5803 ☎(260)1350

申し込み▼2月5日(木)からウェブ、
市公式LINEまたは電話で健康づ
くり推進課
へ。
市公式 LINE



介護予防運動セミナーを開催



大和市環境審議会委員を募集

任期▼5月18日～令和10年5月17日
(年4～5回の会議を予定)
対象▼5月18日現在、市のほかの審議会などの公募委員でない市内在住者
定員▼4人
報酬▼会議1回につき、8,900円
選考方法▼書類選考
申し込み▼2月2日(月)～3月3日(火)(必着)に、応募用紙と「大和市の環境をテーマとした小論文(800字程度・任意の書式)を直接または郵送で〒242-8601市役所

環境総務課へ。市のホームページから電子申請、ファクスも可。
※応募用紙は同課で配布するほか、市のホームページからダウンロードもできます。
※選考結果は応募者全員に通知し、選出された委員の氏名は市のホームページなどで公表します。

問 市役所環境総務課政策調整係
(260)5492 FAX(260)6281

計画の改定案にご意見を

大和市公共施設等総合管理計画

市が保有する公共施設等(公共建築物やインフラ)に関する維持管理・更新、今後の在り方についての方向性などを示す大和市公共施設等総合管理計画の改定案に対する意見を募集します。
提出方法▼2月2日(月)～3月4日(水)(必着)に任意の書式に意見、住所、氏名を記載し、直接または郵送で〒242-8601市役所総合政策課へ。ファクスまたは市のホームページから電子申請も可。

※同案は市役所同課・情報公開コーナー

ナー、保健福祉センター、各分室・連絡所、各学習センター、各「ミセン」、各図書館で閲覧できるほか、市のホームページでもごらんになれます。
※電話や口頭の意見は受け付けません。
※寄せられた意見の概要とそれに対する市の考え方は、市のホームページなどで公表する予定です。

問 市役所総合政策課総合政策係
(260)5304 FAX(261)4592

確定申告と市・県民税の申告はお早めに

大和税務署での確定申告

令和7年分の所得税(復興特別所得税を含む)・贈与税・個人事業主の消費税の確定申告書の提出、納付、確定申告書作成会場は次のとおりです。
とき▼2月16日(月)～3月16日(月)いずれも午前8時30分～午後4時(土・日曜日、祝日を除く。提出のみの場合は午後5時まで、相談時間は午前9時～午後5時)
ところ▼大和税務署(中央5-14-22)。
※入場には、整理券が必要です。LINEアプリで事前入手(国税庁LINE公式アカウントを友だち追加)できるほか、当日会場で配布します。

問 大和税務署 (262)9411 (代)



国税庁 LINE

市役所でできる確定申告

対象▼収入が公的年金のみの人、または公的年金と給与収入のみの人
申し込み▼市公式LINE Eアカウントまたは電話(200)7167
※詳しくは「税のかわら版」(市内各駅、各学習センター、各「ミセン」、各分室などに配架)または広報やまと1月号9ページをごらんください。



市公式 LINE

市役所でできない確定申告

(大和税務署へ)

- ・給与所得のみの人
 - ・事業・不動産・配当・一時・雑(公的年金等を除く)・譲渡などの申告
 - ・源泉徴収票がない人の申告
 - ・退職所得がある人の申告
 - ・住宅借入金等特別控除の申告
 - ・亡くなった親族の準確定申告
 - ・所得税以外の国税の申告など。
- 市・県民税(住民税)の申告も忘れずに**
今年1月1日現在、大和市内に住所があった人は、収入の有無にかかわらず、3月16日(月)までに市役所で市・県民税の申告をしてください(次のいずれかに該当する場合は申告不要です)
①所得税の確定申告(還付申告を含む)をした、②前年中の収入が給与のみで、年末調整済みの給与支払報告書が勤務先から市に提出されている、③前年中の収入が400万円以下の公的年金のみで、源泉徴収票の控除内容に変更や追加がない、④同居している同じ世帯の人の年末調整や確定申告で扶養親族になっている。

問 市役所市民税課個人市民税普通徴収係・特別徴収係 (260)5232 FAX(264)6093

任期付職員・臨時的任用職員を募集

いずれも申し込みは2月10日(火)までで、年齢制限はなし。基本給は2月1日時点です(職歴に基づく加算あり)。※任期付職員、任期付短時間勤務職員について、詳しくは市のホームページをごらんください。



■任期付職員

任期は1年を超え3年以内(原則更新なし)です。育児休業を取得する職員の代替等として勤務します。合格後は、採用候補者名簿に登載し、4月1日以降、要員に応じて登載順に採用します(登載期間は1年間)。

職 種▶保育士、看護師(保育園勤務)。

■任期付短時間勤務職員

勤務条件は、配属される部署によって異なります。任期は原則1年間(3年まで更新の可能性あり)。選考合格後は採用候補者名簿に登載し、4月1日以降要員に応じて登載順に採用します(登載期間は1年間)。

職 種▶事務、障がい者事務、保育士。

■臨時的任用職員

任期は6か月以内(更新は最長1年間)です。原則4月1日採用予定です(令和7年度に大和市臨時的任用職員として採用されたかたは応募できません)。

職 種	職務内容	募集人数	勤務時間	基本給(月額)
① 営繕作業員	市立小・中学校などにおける施設補修など	若干名	午前8時30分～午後5時15分	271,040円
② 庁務作業員	市立小・中学校での清掃業務など	10人程度	午前7時30分～午後4時	245,728円
③ 保育士	市立保育園での保育業務	若干名	午前6時45分～午後7時15分 のうち実働7時間45分	266,112円
④ 道路維持作業員	市道などにおける施設補修など	若干名	午前8時30分～午後5時15分	271,040円
⑤ 作業員	環境管理センターでの廃棄物の受け入れ・清掃作業など	若干名	午前8時～午後4時45分	
⑥	ごみの収集業務	5人程度	午前8時～午後4時45分	

●申し込み・問い合わせ

【任期付職員、任期付短時間勤務職員】市のホームページから。必要書類を直接または郵送で〒242-8601市役所人財課へも可。後日面接を実施 問 同課 ☎ (260) 5338

【臨時的任用職員】

【①②】必要書類を直接または郵送で〒242-8601市教育委員会教育総務課へ。後日面接を実施。募集案内と申込書は同課で配布するほか、市のホームページからダウンロードもできます 問 同課 ☎ (260) 5203

【③】申し込みする日時を事前に電話連絡のうえ、直接、履歴

書と保育士証の写しを保健福祉センターほいく課へ。申し込み時に面接を実施 問 同課 ☎ (260) 5672

【④】履歴書を直接または郵送で〒242-8601市役所道路管理課へ。後日面接を実施 問 同課 ☎ (260) 5412

【⑤⑥】履歴書を直接または郵送で〒242-0026草柳3-12-1環境管理センター⑤施設課、⑥資源循環推進課へ。後日面接を実施 問 ⑤施設課 ☎ (269) 1522、⑥資源循環推進課 ☎ (269) 1511

問 市役所人財課人財育成係 ☎ (260) 5338 ㊚ (264) 6074

施設に愛称を付け、自社をPRしませんか？

8施設のネーミングライツスポンサーを募集

市は、公共施設への愛称命名権の対価を施設の維持管理費用などに充てる、ネーミングライツ事業を実施しています。右の施設でスポンサーを募集します。

応募方法▶3月19日(木)(必着)

までに、応募書類を直接または郵送で各担当課へ。

施設名	希望額	申し込み・問い合わせ
シリウス	1,000万円	〒242-0016大和南1-8-1 シリウス内図書・学び交流課 学び交流係 ☎ (259) 6104
ポラリス	200万円	
各学習センター(つきみ野・桜丘・渋谷)	各50万円	
やまと公園	200万円	〒242-8601 市役所みどり公園課公園整備係 ☎ (260) 5450
星の子ひろば	100万円	
引地台温湯プール	100万円	

※施設ごとの条件など、詳しくは募集要項をごらんください。同要項は市のホームページに掲載しています。



問 市役所政策総務課総務調整係 ☎ (260) 5302 ㊚ (261) 4592

電話で。同センターのホームページからも可。※市の所管はみどり公園課。

第84回大和市民ゴルフ大会

☎(260)5762 スポーツ×ライフ課

18ホールストロークプレー(ハンディキャップは新ペリア方式)。プレーは1ラウンドのみ(追加不可) 日4/27(月)7:10~17:00 場相模カンツリー倶楽部(中央林間西7-1-1) 対18歳以上の市内在住・在勤者(学生不可) 定160人(定員を超えた場合は抽選) 費1万8,640円(別途飲食代) 持ゴルフウェア、クラブなど 申3/3(火)(消印)までに、往復はがきに参加者全員(4人まで)の郵便番号、住所(市外在住の市内在勤者は勤務先も)、氏名(ふりがな)、性別、生年月日(年齢)、昼間連絡が取れる電話番号、オフィシャルハンデまたはプライベートハンデを記載し、〒242-0029上草柳1-1-1大和スポーツセンター内同課「市民ゴルフ大会事務局」へ。

第20回神奈川県障害者スポーツ大会

☎(260)5665 障がい福祉課

陸上競技会、ボウリング競技会、アーチェリー競技会など、障がいのあるかたを対象としたスポーツ大会です。日程、申し込み方法など、詳しくは県のホームページをごらんいただくか、同課へお問い合わせください 問(公財)神奈川県身体障害者連合会神奈川県障害者社会参加推進センター ☎045(311)8736。※申込書は保健福祉センター同課で配布するほか、同連合会のホームページからダウンロードもできます。



パソコン相談

☎(263)8600 シルバー人材センター

Windows10サポート終了に伴う支援 日希望日時を基に調整(1回2時間まで) 場ベテルギウス内大和市民活動センター 費1時間1,500円 申希望日の3日前(土・日曜日、祝日の場合はその前の平日)までに電話で。※市の所管は人生100年推進課。

募 集

大和市平和都市推進事業実行委員を募集

☎(260)5164 国際・市民共生課

大和市平和都市推進事業実行委員会は、平和事業と一緒に進める実行委員を募集します 応募資格 ▶ 年5回程度の全体会と数回の部会、主催する事業に参加できる18歳以上の市内在住・在勤・在学者 任期 ▶ 4/1~令和11年3/31 主な活動 ▶ 各種会議への出席、主催事業(ヒロシマ平和学習派遣事業、平和を見つめるパネル展、ピースリングバスツアーなど)の企画・運営 募集人数 ▶ 若干名 申3/2(月)(必着)までに、応募用紙を直接または郵送で〒242-8601市役所同課内大和市平和都市推進事業実行委員会事務局へ。※同用紙は同課で配布するほか、ホームページからダウンロードも可。※選考結果は応募者全員に通知します。



青少年相談室の教育相談員(会計年度任用職員)を募集

☎(260)5036 青少年相談室

子どもや保護者が抱える教育や子育てに関する悩みなどの相談に従事する教育相

談員を募集 募集人数 ▶ 若干名 勤務場所 ▶ 市立小学校およびベテルギウス内青少年相談室 任用期間 ▶ 4月~来年3月 勤務時間 ▶ 1日6時間、週4日 報酬 ▶ 時給1,910円(他に期末手当あり。社会保険・通勤手当あり) 応募資格 ▶ 臨床心理士の資格を有する人 選考 ▶ 書類選考後、面接 申2/3(火)~3/6(金)(必着)に、履歴書(勤務可能な曜日を記載)と「応募動機および教育相談のあり方について」(A4用紙1枚程度、書式自由)の小論文を、直接または郵送で〒242-0018深見西1-2-17ベテルギウス内青少年相談室へ。

第49回大和市民まつり運営ボランティアを募集

☎(260)5167 にぎわいイベント課

大和市民まつりのパレードやステージイベントなどを一緒に盛り上げる運営ボランティアを募集します 日5/9(土)・10日(日) 場引地台公園ほか 対徒歩、自転車または公共交通機関で現地に来られる中学生以上の人 申3/31(火)までに、登録票を直接または郵送で〒242-8601市役所同課へ。ファクス(260)5138、または市のホームページから電子申請も可。※登録票は、市役所同課で配布するほか、市のホームページからダウンロードもできます。※スタッフジャンパーは貸与。交通費などの支給はありません。詳しくは市のホームページをごらんください。



大和市は自主財源を確保するため、「広報やまと」に広告を掲載しています。

「広報やまと」に掲載する広告を随時募集しています。詳しくは市のホームページをごらんください。 問 広報課 ☎(260)5313

労働講座「徹底解説！企業の カスタマーハラスメント対策」

☎(260)5135 産業活性課

①カスハラの実状と押さえておくべき基礎知識、②企業が取り組むべきカスハラ対策の実務対応 日①2/27(金)、②3/2(月)いずれも14:30～16:30 場シリウス6階生涯学習センター 対使用者、人事労務担当者など 定各先着40人 講中町誠法律事務所弁護士 中井智子氏 申電話で県かながわ労働センター県央支所☎(296)7311へ。県のホームページからも可。

ふれあいの森ドッグラン 会員登録説明会

☎(260)5450 みどり公園課

利用規約の説明、会員登録手続きなど 日3/1(日)10:30～12:00 場グリーンアップセンター 対市内および隣接市在住者 定40組(定員を超えた場合は抽選し、落選者のみに通知) 費登録者1人、犬1頭につきそれぞれ市内在住者500円、隣接市在住者1,000円 持スリッパ、犬鑑札、狂犬病予防注射済票、愛犬手帳または狂犬病予防接種済証、混合ワクチン接種済証(1年以内)、登録者全員の写真(縦3.5センチ×横2.5センチ)、飼い主の本人確認ができるもの。会員証の郵送希望者は110円切手を貼った封筒も 申2/9(月)～20(金)に電話で。※犬を連れての出席はできません。

日本語教室

「つま読み書きの部屋」

☎(260)5164 国際・市民共生課

日本語の読み書きを学び、日本の文化を勉強。テーマは「ひな祭り」「お弁当」「おにぎりを作ろう」 日3/3～17の毎週火曜

「市民の掲示板」 「サークル会員募集」

☎(260)5313 広報課

市民が公共施設で実施するイベントやサークルに関する情報を掲載しています。情報は、原則として毎月末日に更新しています。



市民の掲示板



サークル会員募集

※対象の設定がないものはどなたでも。費用の記載がないものは無料です。

日いずれも10:00～12:00 場シリウス6階生涯学習センター 対ひらがなとカタカナが分かり、大和市に住んでいる人、大和市で働いている人 定各先着15人 講NPO法人かながわ難民定住援助協会スタッフ 費1回200円 持ペンとノート 申各開催日の3日前までに電話またはウェブで。



大和市光明市 子ども絵画交流展

☎(260)5164 国際・市民共生課

海外友好都市である韓国・光明市との交流事業として子ども絵画交流展を開催。友好都市提携の歩みや青少年交流事業のパネル展示も 日3/5(木)～7(土)10:00～17:00 場シリウス1階ギャラリー 申不要。

市民活動推進補助金 公開プレゼンテーション

☎(260)5103 つながり推進課

市民活動推進補助金交付制度の応募団体が、事業の目的や内容を発表 日3/7(土)13:30～16:00(団体数により時間変更の場合あり) 場市役所会議室棟 申電話で。

ブーカ VUCA時代を乗り切るための 運用実践編セミナー

☎(260)5135 産業活性課

中級者向けの資産運用セミナー 日3/8(日)10:00～12:00 場大和商工会議所(中央

5-1-4) 対市内在住・在勤者 定50人 申2/17(火)16:00までに電話で大和市勤労者サービスセンター☎(264)6780へ。

泉の森観察会

☎(264)6633

自然観察センター・しらかしのいえ

ボランティアの植物解説を聞き散策「春の妖精と出会う」 日3/8(日)13:00～15:00(雨天決行) 場同センター集合 対小学5年生以上 定先着20人 持動きやすい服装 申不要。※市の所管はみどり公園課。

地域福祉セミナーやまと 2026

☎(260)5643 大和市社会福祉協議会

福祉のまちづくりと住民参加の意義 日3/15(日)13:30～16:00 場保健福祉センター 対市内在住・在勤者 定先着400人 講駒沢大学教授 川上富雄氏 申電話で。※市の所管は福祉総務課。

とり 野鳥と森の自然散策

☎(264)6633

自然観察センター・しらかしのいえ

初心者向けの野鳥観察会「鳥たちの春」 日3/22(日)9:20～11:30(雨天中止) 場同センター集合 対小学5年生以上 定10人(定員を超えた場合は抽選) 持双眼鏡、大和の自然ハンドブック(いずれも貸し出しあり) 申2/22(日)～3/8(日)に直接または

3館合同企画展 昭和のやまと

☎(278)3633 つる舞の里歴史資料館

3館合同で企画展を開催。昭和の交通・娯楽・住居の3つをキーワードに、利便性の向上とともに変わっていった暮らしの様相を展示します。会期中は3館を巡るスタンプラリーも実施／共通事項▶日2/7(土)～3/15(日)(2/23(祝)は開館) 場つる舞の里歴史資料館、下鶴間ふるさと館、郷土民家園。※スタンプラリーのゴールと、景品の交換場所はつる舞の里歴史資料館、郷土民家園。

つる舞の里歴史資料館「昭和の暮らし～“楽しみ”の変遷」

📍1 県

戦前・戦後の娯楽を紹介するほか、こまやおはじき、ファミリーコンピュータなどを展示／開館時間▶9:00～17:00(入館は16:30まで。月曜日、2/12(木)・24(火)休館)。

下鶴間ふるさと館「交通の発達～関東でもトップクラスの便利なまちへ」

昭和初期の乗合自動車(現在のバス)を中心にパネルで紹介／開館時間▶10:00～16:00(月・火曜日、2/12(木)休館)。

郷土民家園「昭和の暮らし～住宅の間取りと生活」

📍1 県

戦前・戦後の住宅事情の変化を紹介するほか、生活に関する古民具を展示／開館時間▶9:00～16:00(月曜日、2/24(火)休館)。

請書の提出が必要です。申請書は、保健福祉センター同課で配布するほか、市のホームページからダウンロードもできます。要介護認定を受けていない人は、所定の診断書の提出も必要です。

119番通報の 県央4市一括受信がスタート

☎(260)5772 指令課

3/10(火)から、大和市、海老名市、座間市、綾瀬市の4市の119番通報を、海老名市内の県央東部消防指令センターで一括受信します。これにより、救急車がいち早く現場に到着するように、海老名市、座間市、綾瀬市の救急車が向かうことがあります。そのため、通報時には「大和市」である旨を伝えてください。

交通安全・防犯功労者を表彰

☎(260)5118 市民生活あんぜん課

交通安全や防犯活動に貢献した個人や団体を表彰しました(順不同・敬称略)／**交通安全功労者**▶小林清(中央)、小林正三(深見台)、渡部豊(鶴間)、和田尚樹(中央)、飯澤菊夫(上草柳)、高松正一(西鶴間)、佐々木八男(上和田)、福田誠(林間)、麻生英一(下鶴間)、中村幸則(上和田)、伴勝義(下鶴間)、石井淳子(西鶴間)、佐藤義則(下鶴間)、久保田利二(福田)、小野寺清勝(上草柳)、高橋洋一(上草柳)、(株)さらばし銀行大和支社／**防犯功労者**▶小澤啓緒(中央林間)、中央林間西自治会防犯活動グループ。

消防団員を表彰

☎(260)5776 警防課

1/11の大和市消防出初式で、優秀な団員を表彰しました／**県知事表彰・神奈川県消防功労者等表彰(永年勤続優良消防団員20年)**▶高橋広治、小林良徳／**市長表彰・大和市消防団員等表彰(永年勤続団員表彰15年)**▶古谷亮一、山口純、浅見俊彦、加藤賢一、小島正康、高橋秀人、工藤隆宏／**同表彰(消防団員表彰10年)**▶永瀬英行、長倉義法、山下雄大、中村一夫、吉野達也、佐藤英明／**神奈川県消防協会大和支部長表彰(優良団員表彰5年)**▶川口剛志、美島誠、大塚歩高、比留川雄大、家永稔之、齋藤俊幸、菰田和仁、長沢雄三、小川穰、小川綾介。

インターネット利用時の 情報セキュリティにご注意を

☎(260)5345 デジタル戦略課

不審なメールに起因する情報漏えい被害や個人情報の流出など、生活に影響を及ぼすサイバーセキュリティ犯罪が発生しています／**公共機関や企業を装った偽のメールやSMS**▶メールやSMS(ショートメッセージサービス)が偽物の可能性を疑い、安易に誘導先のURLをクリックしない／**金銭を要求する内容が書かれた不審なメール**▶内容が事実であるかの確認が取れないまま、安易に問い合わせ先に連絡しない／**インターネット利用時に偽のウイルス感染警告**▶警告画面が表示されても、実際にウイルス感染しているとは限らないため、安易に誘導された問い合わせ先に連絡しない。※詳しくは、情報処理推進機構(IPA)の「情報セキュリティ

10大脅威2025[個人編](一般利用者向け)」をごらんください。



催し

大和市スポーツ人の集い

☎(260)5762 スポーツ×ライフ課

大和市スポーツ協会主催。表彰式、スポーツ講演会 日2/11(祝)14:00~16:15 場シリウス内メインホール 対市内在住・在勤・在学・在活動者 定500人 調元早稲田大学野球部監督 石山建一氏 申不要。

森のボランティア談話室

☎(264)6633
自然観察センター・しらかしのいえ

泉の森でのボランティア活動紹介と募集 日2/22、3/8いずれも日曜日10:00~12:00(入退場自由) 場同センター 対ボランティア登録は高校生以上 申不要。※市の所管はみどり公園課。

アートでおしゃべり鑑賞会

☎(260)5222 文化振興課

対話型のアート鑑賞。アート・コミュニケーター「やまとアートシャベル」が案内 日2/24(火)10:00~11:00 場シリウス3階マルチスペース 申不要。

はなしの泉

☎(260)5226 こども青少年みらい課

パネルシアター、お母さんのおしゃべり広場など 日2/26(木)10:00~12:00 場桜丘学習センター 対乳幼児と保護者 定先着30組 調母親クラブ連絡協議会 申不要。



皆さんの温かい心をありがとうございました(敬称略)

2月の納税

納期限内の納付にご協力ください
便利な口座振替をご利用ください

納期限は3/2(月)

- ①国民健康保険税 9期
問市役所収納課 ☎(260)5241~3。
- ②介護保険料 9期
問市役所介護保険課 ☎(260)5169。
- ③後期高齢者医療保険料 8期
問市役所保険年金課 ☎(260)5122。

納税・相談の休日等窓口

- 日第2・4土曜日8:30~17:00 問市役所収納課 ☎(260)5241~3。 ※②
- ③は納付書持参の人の納付のみ受け付け。 ※3/1(日)は8:30~12:00、3/5(木)は19:30まで電話納税相談を受け付け。

10/1~11/30 善意の心

◆市への寄附金 712万4,540円

(このうち返礼品の贈呈を伴うもの90件・471万円)

問☎(260)5302 政策総務課(寄附の詳細は、各担当課をご案内します)

学校教育の充実に関する事業へ◇樋口豊子、匿名2件／青少年の健全育成に関する事業へ◇みんなのやまとフェスティバル実行委員会／防災の推進及び消防体制の充実に関する事業へ◇匿名1件／保健福祉の充実に関する事業へ◇匿名2件／生涯学習の振興に関する事業へ◇匿名1件／図書資料の整備に関する事業へ◇(株)安田物産代表取締役 安田幹仁／芸術及び文化活動の振興に関する事業へ◇(一社)茶道裏千家淡交会相模支部／自然環境の保全、緑化の推進に関する事業へ◇やまとの環境をよくする会会長 牧誠、大和市造園協会会長 足立原哲男、宮崎保見／その他目的達成のために市長が必要と認める事業へ◇飯田干城、(一社)F・マリノススポーツクラブ、(一社)大和建設業協会、(株)ゼロエミッション、県中央地域労働者福祉協議会、大和市環境事業(協組)、匿名3件。

情報のページ

※今号の「情報のページ」は13～10頁です。

お知らせ

2/6に全国瞬時警報システムの 全国一斉情報伝達試験を実施

☎(260)5777 危機管理課

当日は、市内全89か所の防災行政無線から「これはJアラートのテストです」という放送が流れます。実際の災害発生などと間違えないようご注意ください☎2/6(金)11:00頃(予備日2/20(金))。

2/7は「北方領土の日」

☎(260)5304 総合政策課

北方領土は日本固有の領土です。

春季全国火災予防運動

☎(260)5727 予防課

「急ぐ日も 足止め火を止め 準備よし」3/1～7は「春季全国火災予防運動」期間です。可燃物の整理整頓、住宅用火災警報器の維持管理(設置から10年を目安に交換)、防災製品や消火器を備えるなど、火災になりにくい環境を作りましょう。

こども食堂の運営団体に 補助金を交付

☎(260)5224 こども青少年みらい課

子どもの孤食を減らし、安心できる地域の居場所作りと子育て支援のため、運営費用の一部を補助します。対象・要件・補助金額など、詳しくはベテルギウス内同課で配布する募集要項をご確認ください☎2/6(金)～20(金)に必要書類を直接同課へ(16日(月)は休館)。※初めて申請する団体は、要事前連絡。

マイナンバーカードの各種手続きの 予約、証明書のオンライン申請を拡大

☎(260)5365 市民課

受付窓口の混雑緩和のため、電子証明書の更新のほか、マイナンバーカードの各種手続きの予約を受け付けます。また、オンライン申請できる証明書の種類を拡大します／マイナンバーカードの各種手続

※対象の設定がないものはどなたでも。費用の記載がないものは無料です。

きの予約▶市のホームページからオンライン予約または電話でコールセンター☎080(8472)3710へ。※第2・第4土曜日は、予約が必要です。マイナンバーカードの窓口での申請や紛失時の手続きなどは、月～金曜日のみです／証明書のオンライン申請▶市のホームページから電子申請で。

高額療養費制度 一度申請すると自動振り込みに

医療機関へ支払った医療費の自己負担額が限度額を超えた場合、差額が高額療養費として支給されます(入院時の食事代や差額ベッド代など、保険適用外部分は対象外)。高額療養費に該当する場合は、申請書が送付されます。今年から、神奈川県後期高齢者医療制度と同様、大和市国民健康保険においても、一度申請すると、次回からは診療月の3～5か月後に自動的に指定口座に振り込まれます☎国民健康保険▶保険年金課保険給付係☎(260)5115、後期高齢者医療制度▶同課高齢者保険係☎(260)5122。

粗大ごみの電子申請の品目を 拡充

☎(269)1511 資源循環推進課

粗大ごみ収集の電子申請の品目を、3/2

(月)11:00から拡充します。これにより、大型粗大ごみ(1点1,000円)も申請できるようになり、ほぼ全品目が電子申請の対象になります。



終活支援事業「ツナグ」

☎(260)5622 人生100年推進課

意思表示ができなくなったときや亡くなったときに、あらかじめ市に登録した情報を、医療機関や警察、消防、本人が指定した親族からの照会に応じて、市が伝える制度です／登録内容▶緊急連絡先、葬儀等生前契約情報、お墓の場所、遺言書・エンディングノートの保管場所(いずれか一つの登録も可)☎原則一人または二人で暮らす65歳以上の人☎電話予約のうえ、直接保健福祉センター同課へ。

「障害者控除対象者認定書」を 交付

☎(260)5611 人生100年推進課

市は、障害者手帳、療育手帳の交付を受けていない65歳以上の人のうち、介護保険の要介護認定調査票などにより一定の基準を満たしていると認定された人に、所得の申告において所得控除の適用を受けるための「障害者控除対象者認定書」を交付しています。交付を受けるには申

シリウスなどのイベント

各学習センター、各図書館などは、子どもから大人まで楽しめるさまざまなイベントを開催しています。詳しくは、指定管理者などのホームページをごらんください。※情報誌は市内の駅や公共施設で配布しています。※市の所管は図書・学び交流課。



・各学習センター
・芸術文化ホール
☎(263)0214
指定管理者「やまとみらい」



・下和田の郷
☎(267)7790
下和田の郷

ロケ地観光ウォーキング

☎(260)5799 大和市イベント観光協会



「さくらの名所巡りツアー2026春～歩いて知る大和の舞台裏」千本桜を中心に各地を巡る、観光ウォーキングを開催。お花見のほか、映画やドラマなどのロケ地を巡ります。参加記念品もプレゼント☎3/25(水)9:30～14:00(雨天中止)☎高座渋谷駅西口集合、大和駅解散(千本桜、引地台公園、ふれあいの森など約7.5㎞)☎定20人(定員を超えた場合は抽選)☎持昼食☎3/6(金)(必着)までに、はがきに応募者全員の住所・氏名・電話番号・参加人数(2人まで)を記載し、〒242-0016大和南1-8-1シリウス2階大和市イベント観光協会「さくらの名所巡りツアー2026春」ウォーキング係へ。電話も可。※市の所管はにぎわいイベント課。

電話で桜丘・和田地域包括支援センター
☎(268) 2621へ。

健 第6回やまとHealth & Beautyフェア2026 3歳

3/1～8の女性の健康週間に合わせ、「みんなで考える!「細い」じゃなくて、「動ける」カラダ」をテーマにイベントを開催。体組成や貧血、骨健康度などの健康度測定、健康運動指導士による姿勢や歩き方のアドバイスなど。参加賞あり 日3/1(日) 10:00～16:00 場 シリウス4 階健康度見える化コーナー・健康テラス 申 不要。



人 老人福祉センター サークル活動作品展

陶芸、工芸、文芸などの作品展示 日3/3(火)～5(木) 10:00～15:00(3日は12:00から) 場 保健福祉センター 申 不要。

人 運動による 認知症予防セミナー 3歳

コグニサイズの体験 日3/3(火) 14:00～16:00 場 保健福祉センター 対 65歳以上の市内在住者 定 先着30人 申 2/6(金)から電話、ウェブ、市公式LINEで。



す プレママ・パパ教室

①妊娠中の食事や栄養、離乳食のつづき方体験、②妊娠、産後の健康管理、出産の経過と過ごし方、③育児・妊婦体験 日 ①3/4(水)・②9(月)・③21(土) 9:00～11:15(③は9:15～、全3回。③のみの参加も可) 場 地域医療センター 対 初めての出産を迎える市内在住者(出産予定5～8月)とパートナー 定 先着20組 持 親子(母子)健康手帳、筆記用具 申 直接または電話で。

人 やまとカフェ(認知症カフェ)

認知症の本人、家族、専門職などが交流する。認知症サポート医のミニ講話、個別相談も 日3/5(木) 13:30～15:00 場 保健福祉センター 対 認知症の人と家族、も

の忘れの不安がある人 定 先着15人 申 3/4(水)までに電話で。

人 脳とからだの健康チェック 3歳

認知機能検査、体力測定、認知症予防に関する話など 日 ①3/6(金)・②9(月)・③11(水)・④12(木)・⑤17(火)・⑥23(月) いずれも9:30～・10:40～・13:00～・14:10～(各回60分程度) 場 ①シリウス6階生涯学習センター、②渋谷学習センター、③～⑥保健福祉センター 対 65歳以上の市内在住者 定 各回先着1人 申 2/6(金)～各開催日の前日15:00に電話で。※結果は後日郵送。

福 日赤救急法基礎講習

赤十字救急法や心肺蘇生法などの技術を習得 日3/7(土) 13:00～17:30 場 保健福祉センター 対 15歳以上の市内在住・在勤・在学者 定 先着20人 講 日本赤十字社神奈川支部指導員 費 1,500円 持 筆記用具、動きやすい服装で 申 2/2(月)～20(金)に直接または電話で。住所、氏名、生年月日、電話番号を記載し、ファクス(262)0999可。

障 ゲートキーパー フォローアップ研修 3歳

「働く人のメンタルヘルス」をテーマに学ぶ 日3/10(火) 14:00～15:30 場 地域医療センター 対 ゲートキーパー・こころサポーター養成講座の受講者ほか 定 先着40人 講 田園調布学園大学准教授 鈴木剛氏 申 2/27(金)までに直接または市公式LINEで。住所、氏名、電話番号を記載し、ファクス(262)0999、市のホームページから電子申請可。

健 健康普及員 月例ウォーキング 3歳

「大和市ウォーキングマップ」をもとに歴史と自然のふれあいコースを歩く 日3/14(土) 10:00～12:00(雨天・積雪は中止) 場 高座渋谷駅西口集合・解散 持 帽子、飲み物 申 不要。

人 福寿カードで入浴サービス

万一のときに本人確認の手助けとなるよう、緊急連絡先やかかりつけ医などが記載できる「福寿カード」を発行しています。同カードを対象施設で指定日に提示すると無料で入浴できます。対 対象施設(指定日) ▶ 柳橋ふれあいプラザ(毎月1・8・18・28日)、市内公衆浴場(つま湯、菊の湯)(毎月6・16・26日) 対 65歳以上の市内在住者または60歳以上のシニアクラブ会員 申 マイナンバーカードなど本人確認書類を持参し、直接保健福祉センター同課または各分室・連絡所へ。カードに顔写真を貼りたい人は、証明写真(縦3.0センチ×横2.4センチ)を1枚持参。※同カードは本人確認書類としては使用できません。

す 子育て支援アプリ 「大和市おやこ手帳」を開始

子育てモバイルサービス「らくらく予防接種」が、2月から子育て支援アプリ「大和市おやこ手帳」としてリニューアルします。予防接種のスケジュール管理や電子母子手帳機能のほか、市の子育て支援情報の発信などもしていく予定です。ぜひご登録ください。「らくらく予防接種」を利用中のかたは、子どもの予防接種履歴や成長記録などの情報をアプリへ引き継ぐことができます。「らくらく予防接種」は3月末で終了します。



県厚木保健福祉事務所 大和センター

〒242-0021 中央1-5-26
☎(261) 2948 ㊟(261) 7129
※いずれも 場 同センター。

エイズ検査(電話予約)

日3/3・10・24いずれも火曜日 13:15～15:45。※相談は毎週月～金曜日 8:30～12:00・13:00～17:15。

精神保健福祉相談(電話予約)

日3/9(月)・18(水)・26(木) いずれも13:30～15:30 対 心の健康について相談したい人。

すこやか療育歯科相談(電話予約)

歯科検診、予防処置、食べ方相談 日3/12(木) 9:30～15:30 対 発達の遅れや慢性疾患・障がいがある乳幼児。

認知症相談(電話予約)

日3/13(金) 13:30～15:30 対 認知症などで困っている人とその家族など。

B・C型肝炎検査(電話予約)

日3/16(月) 9:00～10:30 対 39歳以下で市や会社が実施する肝炎ウイルス検査対象外の人。

市立病院がんサロン「山ざくら」

☎(260) 0111(代) がん相談支援センター

がんサロンは、がん患者や家族などが気軽に語り合う場です。ミニ講座「乳がん手術後のリハビリテーション」もあり 日2/25(水) 13:15～15:00 場 市立病院3階講堂 対 がん罹患した人、家族、友人など 申 不要。

健康 のページ

保健福祉センター

- (す):すくすく子育て課 ☎(260)5609
 (人):人生100年推進課 ☎(260)5612
 (福):福祉総務課 ☎(260)5604
 (障):障がい福祉課 ☎(260)5667

保健福祉センター 別館

- (健):健康づくり推進課 ☎(260)5663
 ※車での来場はご遠慮ください。

人 介護者教室

講演「薬局・薬剤師のかしこい頼り方」**日**2/13(金)14:00～15:30**場**ロゼホームつきみ野(下鶴間412-8)**対**市内在住の介護者など**定**先着15人**講**ReStartくすり相談所薬剤師**申**下鶴間つきみ野地域包括支援センター☎(272)7061へ。

人 認知症カフェ

認知症の本人と家族を中心に気軽に交流。いずれも**対**市内在住者／**れんげカフェ****日**2/14(土)13:30～15:00**場**下和田の郷**定**先着15人**申**電話で桜丘・和田地域包括支援センター☎(268)2621へ／**野ばらカフェ****日**2/17(火)14:00～15:30**場**ロゼホームつきみ野(下鶴間418-2)**定**先着10人**申**電話で下鶴間つきみ野地域包括支援センター☎(272)7061へ／**ひなたぼっこ****日**2/25(水)14:00～15:30**場**中央林間地域包括支援センター(中央林間8-25-8LAPLA中央林間2階)**定**先着10人**申**電話で中央林間地域包括支援センター☎(271)5572へ／**カフェさくら****日**3/5(木)14:00～15:30**場**南林間地域包括支援センター(南林間1-4-18ジュネス南林間2-1)**定**先着10人**申**電話で南林間地域包括支援センター☎(271)5706へ。

す 育児相談

保健師、管理栄養士による健康や育児、食事などの相談**日**2/16(月)9:30～・10:00～・10:30～**場**いずれも地域医療センター**対**市内在住者**定**先着25組**持**親子(母子)健康手帳**申**直接または電話、ウェブ、市公式LINEで。※電話相談は随時受け付け。

※対象の設定がないものはどなたでも。費用の記載がないものは無料です。

(健) 伝統料理教室

雑煮、伊達巻き、干し柿なます**日**2/17(火)10:30～13:30**場**シリウス6階生涯学習センター**対**市内在住者**定**先着24人**講**大和市食生活改善推進員**費**300円**持**エプロン、三角巾、手拭きタオル2枚、調理用マスク、筆記用具**申**2/10(火)までに電話で市食生活改善推進員・夏川☎090(2753)0573へ。

す やまとイクメン講座

これから赤ちゃんを迎える喜びや不安を参加者どうして共有する**日**2/21(土)9:30～11:30**場**地域医療センター**対**市内在住のこれから父親になる(なったばかりの)人とパートナー**定**先着20組**持**親子(母子)健康手帳、筆記用具**申**直接または電話、ウェブ、市公式LINEで。

す もぐもぐ(①かみかみ・②ごっくん)教室

離乳食の進め方と育児について(①は離乳食の試食、②は離乳食のつぶし方体験あり)**日**①2/24(火)13:30～15:00、②3/4(水)9:45～11:15**場**①保健福祉センター、②地域医療センター**対**市内在住の①生後6～8か月(離乳食開始後)・②生後4～5か月(離乳食開始前)の第一子の保護者(子ども同伴可)**定**各先着①25組・②20組**持**親子(母子)健康手帳、筆記用具**申**直接または電話、ウェブ、市公式LINEで。

(健) 介護予防セミナー

いつまでも生き生きとした生活を送るためのセミナー。いずれも**場**シリウス4階

健康テラス**対**60歳以上の市内在住者／**認知症予防と社会参加****日**2/25(水)13:30～14:30**講**市理学療法士**持**筆記用具、動きやすい服装**申**不要／**はじめよう!若さを保つバランスアップ食生活****日**2/26(木)13:00～15:00**講**市管理栄養士**定**先着20人**持**エプロン、三角巾、マスク、手拭きタオル、筆記用具**申**2/2(月)から電話、ウェブ、市公式LINEで。

人 公認心理師による認知症相談・介護者交流会

認知症の人を在宅で介護する家族の悩みに応じる①②個別相談、③介護者交流会**日**①2/25(水)13:30～・14:30～・15:30～、②3/4(水)9:30～・10:30～・11:30～(いずれも40分)・③13:30～15:30**場**保健福祉センター**対**認知症の人を介護する家族など(本人または家族が市内在住者)**定**①②各回1人、③10人**申**電話で。

す 1歳児育児教室

育児と食事、卒乳**日**2/27(金)10:00～11:30**場**地域医療センター**対**市内在住の1歳～1歳3か月の子と保護者**定**先着25組**持**親子(母子)健康手帳、筆記用具**申**直接または電話、ウェブ、市公式LINEで。

人 認知症世界の歩き方 for サポートーズ 3歳

認知症の正しい知識を学ぶ講座**日**2/28(土)13:30～15:30**場**宮久保自治会館(上和田1448)**対**市内在住・在勤者**定**先着15人**講**地域包括支援センター職員**申**

3月の救命講習会

☎(260)5751 救急救命課

3歳

場市消防本部**対**市内在住・在勤者**申**各締切日までに、市のホームページから電子申請で。※下記以外の日程で、出張救命講習も実施。
※印は別途事前にウェブ講習が必要です。



講習会名	日 時	申込締切
普通救命Ⅰ(実技)※	3/11(水)9:00～11:00	3/4(水)
普通救命Ⅰ(講義、実技)	3/10(火)13:30～16:30	3/3(火)
普通救命Ⅲ(乳幼児)(実技)※	3/12(木)13:30～15:30	3/5(木)
上級救命(実技)※	3/14(土)9:00～15:00	3/7(土)
上級救命(講義、実技)	3/9(月)9:00～17:00	3/2(月)
普及員再講習	3/13(金)9:00～12:00	3/6(金)

大和 綾瀬

スポーツ フェスティバル

遊びに来てね!

3/8(日) 10:30~15:00

〈雨天中止〉



綾瀬スポーツ公園

F・マリノス 成城石井パーク

A サッカー交流戦 ・サッカー教室

両市の小学生クラブチームによる交流戦・両市ホームタウンチームによるサッカー教室(追加募集の可能性あり)

B 健康チェックブース

※一部のイベントは申し込み制です。

※この事業は、市町村振興宝くじ「サマーチャン宝くじ」の収益金が充てられています。



C SOLAアーティストステージ

ジャグリングやローラーバランスなどのパフォーマンス

D スポーツ体験コーナー

バスケットボール体験、ヨガ体験

E ニュースポーツ体験

F スポーツ体験コーナー

ラグビー、ヘキサスロン、アルティメット、グラウンド・ゴルフ、野球体験など

問 大和スポーツセンター内スポーツ×ライフ課スポーツのまち推進係 ☎(260)5763 FAX(262)9514

ここに**広告**を載せませんか

新たに裏表紙にも**広告スペース**を設定

広告掲載料 1枠15万円(2枠分30万円)

申し込み 必要書類を市役所広報課へ。

※中面への掲載は1枠12万円。

問 市役所広報課広報係 ☎(260)5313 FAX(261)4592



6.3cm

1枠

8.7cm