

2026 No.1349

5 月号

広報

やまと

★ 和市民まつり

特集



● ヤマトンが  
かくれているよ!

ヤマトンが本誌の中に  
5つかくれています。  
さがしてみてね!

答えは市のホームページで

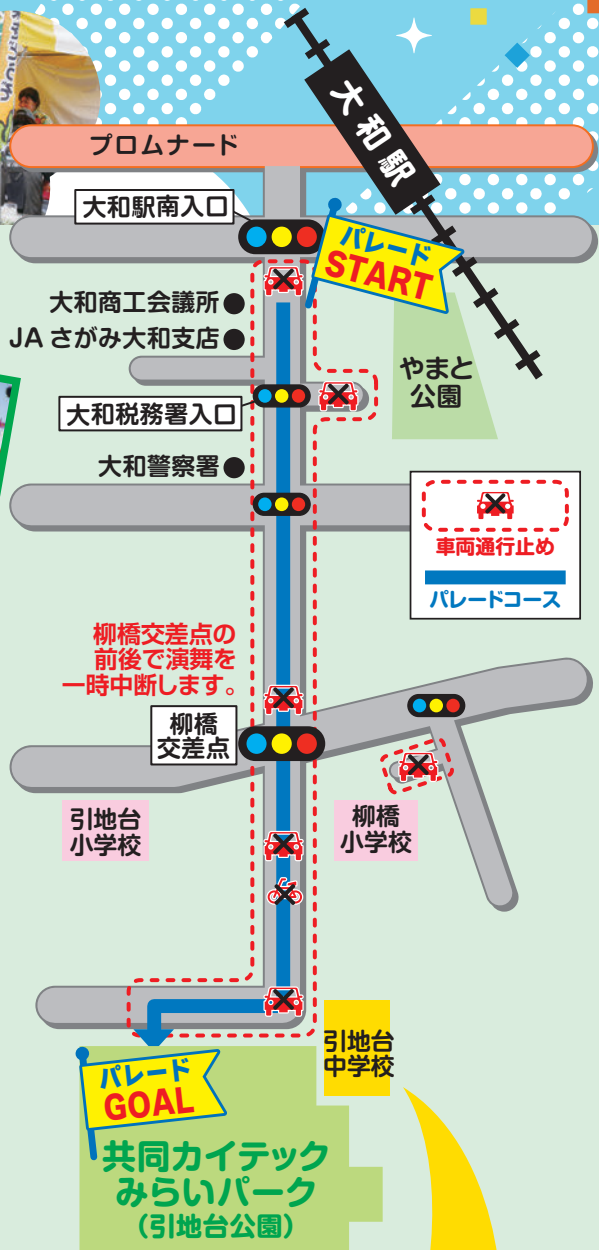


# パレード

(PRESENTED BY 大和神崎パーキング)

**10日** 午前10時30分～

今年、開催50回目を迎える  
「神奈川大和阿波おどり」もパレードに！



ここにも注目！

## 引地台中学校×市民まつり

～自分たちの手で自分たちの未来を

**9日** ところ 引地台中学校内グラウンド・体育館

引地台中学校3年生の「探究学習」の一環として模擬店などを出展。「勤労」をテーマに、2年生のときから準備をしてきました。ぜひ、お立ち寄りください。

焼きそば ドーナツ 雑貨などの販売

ゲーム体験コーナー 劇

ダンスパフォーマンス など



## コラボイベント



特集

第49回

# 大和市民まつり



## 大和市のゴールデンウィークはまだ続く!

毎年恒例、見どころ満載のお祭りです。大型連休の締めくくりとして、足を運んでみませんか?

**5月9日(土)・10日(日)** いずれも午前10時～午後4時(雨天決行)

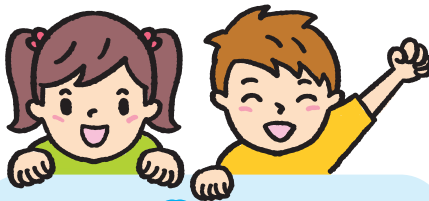
**ところ** 共同カイツクみらいパーク(引地台公園)ほか

※駐車場はありません。※周辺道路が車両通行止めになります。



←詳しくはこちら

大和市民まつり実行委員会総括事務局  
(市役所にぎわいイベント課にぎわいイベント係) ☎(260)5167 FAX(260)5138



### ステージ

熱気あふれる  
パフォーマンス!



9日(土)・10日(日)

野外音楽堂  
午前10時～

### キッズコーナー



クレーン車の運転席に  
乗ってみよう!

9日(土)・10日(日)

令和広場  
午前10時～

### 日光さる軍団 さる回しショー



スリリングな演技に  
くせしけ!

25東京都展第006780号/株式会社モンキー  
エンタープライズ/東京都葛飾区南水元4-8-3/  
展示/R2.5.26-R12.5.25/長沼江美

9日(土)・10日(日)

円形ステージ  
午前10時15分～随時

## 「やまと子ども伝統文化塾」を開講

市内在住・在学の子を対象にした、日本の伝統的な文化を体験できる教室です。開講中の教室もありますが、随時受講を受け付けています(在籍状況により、満席の場合あり)。来年1月には、発表イベントを開催予定です。活動日程や申し込み方法は、各団体へお問い合わせください。



教室名	ところ	対象	定員	団体名・連絡先
子ども茶道教室	慈緑庵、シリウス6階生涯学習センター、渋谷学習センター	小学4年生～高校生	40人	大和茶道会 ☎(267) 5857 (中根)
百人一首 競技かるた教室	つきみ野学習センター	小学生～高校生 (小学3年以下は保護者同伴)	30人	さがみ野かるた会 ☎090(1809) 1901 (門松)
子ども日本舞踊教室	シリウス6階生涯学習センター	4歳～高校生	30人	子ども日本舞踊教室 ☎080(7886) 9607 (西野)
ジュニアいけばな教室(下和田教室)	下和田の郷	小学生～高校生	10人	ジュニアいけばな教室 ☎(267) 8078 (野口)
箏体験教室	シリウス6階生涯学習センター	小学2年生～高校生	16人	大和三曲協会 ☎090(8335) 2223 (長谷川)
尺八体験教室	シリウス6階生涯学習センター	小学3年生～高校生	12人	
三味線体験教室	シリウス6階生涯学習センター	小学生～高校生	12人	
薩摩琵琶・吟舞体験教室	桜森コミセン	小学生～高校生	20人	大和琵琶樂剣詩舞道会 ☎(263) 2584 (鎌田)
親子詩吟体験教室	シリウス6階生涯学習センター	小学生～中学生	16人	大和市詩吟連盟 ☎(275) 5752 (小須田)
書道体験教室	下鶴間コミセン	小学生	25人	下鶴間書道体験教室 ☎090(5555) 3802 (鈴木) メール: suzukiseiho@gmail.com
雅楽体験教室	ポラリス、シリウス6階生涯学習センター、渋谷学習センター	小学生～高校生	各20人	大和市雅楽協会 ☎080(6994) 2766 (松永)
やまと子ども能	シリウス3階スタジオ	小学生～高校生	20人	大和市スポーツ・よか・みどり財団 ☎(263) 3100
子ども着付け教室	渋谷学習センター	小学5年生～高校生	20人	高座渋谷子ども着付け教室 ☎070(1573) 1224 (小林)

☎ 市役所文化振興課文化振興係 ☎(260) 5222 FAX(263) 2080

# 古谷田カ市長の “現地現場”へ

～いいね♪ 大和市を目指して～

市民の皆さん、こんにちは。私が最近、現地・現場で体験したことについてお話しいたします。

## 1月11日 消防出初式

1月、新春の幕開けとともに「大和市消防出初式」が共同カイトックみらいパーク(引地台公園)で盛大に開催されました。出初式は、消防団職員の職務遂行の士気高揚、そして市民の皆様へ消防に対する認識と信頼を深めてもらい、防火・防災の普及を図ることを目的に開催されます。各消防団による一斉放水は圧巻で、大和市の新春を彩る風物詩として定着しています。



日頃から、市民の生命、身体、財産を守るために献身的に職務にあたっている消防団員の皆様には、改めて深く敬意と感謝を申し上げ、本年が穏やかな一年となるよう祈念いたしました。

## 2月7日 清掃イベント

大和市では、これまで幅広い世代がゲーム感覚で参加できる清掃イベントを実施しており、今回は高座渋谷駅周辺で初開催しました。



当日は雪のちらつく中、多くのかたがたにご参加いただきました。また、多くの企業、団体の皆様もご協力くださり、参加賞として豪華商品をご提供いただきました。さらに、マリノスケも応援に来て、会場を盛り上げてくれました。

メジャーリーグの大谷翔平選手が実践している、ごみを拾うことは「運」を拾うという考えのもと、これからも市民の皆様と一緒にごみを拾い、きれいな大和市を目指します。

## 2月21日 エンジョイスports with 日体大学友会体操部

本市と学校法人日本体育大学は、体育・スポーツおよび健康づくりの分野において、教育資源等を活用し、相互の発展、並びにさらなる社会貢献を図ることを目的に「連携協力に関する協定」を締結しています。



その一環として、学友会体操部の皆様へ三機MIRAIスポーツセンター(大和スポーツセンター)で、素晴らしい演舞の披露のほか、児童にマット運動の指導をしていただきました。慣れない児童にも丁寧に指導していただき、最終的には多くの児童がマット運動を楽しんで終わることができました。今後も、運動への興味・関心を高める連携事業を、日本体育大学とともに検討してまいります。

# 物価高騰対策給付金として 市民1人当たり現金5千円を支給

食料品などをはじめとする物価高騰による負担増のため、国の「物価高騰対応重点支援地方創生臨時交付金」を活用し、1人当たり5,000円の物価高騰対策給付金を支給します。

対象▼今年1月1日時点で大和市に住居登録がある人  
支給額▼一人当たり5,000円

支給方法▼銀行振込(世帯主に一括支給)

### 手続き▼

①市が口座情報を把握している世帯主に、4月に「支給のお知らせ」(圧着はがき)を送付しました。手続き不要で給付金を振り込みます(マイナンバーカードの公金受取口座、市の

児童手当受取口座、直近の非課税世帯向け給付金等の受取口座の情報を活用)。

②①以外の世帯主に、4月に「支給確認書」(黄色の封筒)を送付しました。8月31日(月)(オンラインは午後5時まで、郵送は当日消印有効)までにオンラインまたは郵送で手続きしてください。

振込時期▼①「支給のお知らせ」に振込予定日を記載。②市が確認書を受領後、6～8週間程度で振り込みます。

※DVなどを理由に避難されているかたで、事情により居住地に住居票を移すことができない場合でも、要件を満たしていれば給付金を受給できる場合があります。詳しくはコールセンターへお問い合わせください。

☎大和市物価高騰対策給付金コールセンター ☎(404)9254月  
☎金曜日(祝日を除く)午前8時30分～午後5時

# 令和8年度予算が決まりました

令和8年市議会第1回定例会において、令和8年度予算が、予算案のおり可決されました。同予算案の概要(広報やまと3月号8ページに掲載)は、下記のコードからごらんになれます。



予算案の概要

問 市役所財政課財政係 ☎(260)5324  
FAX(261)4592

# 充電式電池の絶縁処理と分別の徹底を

不要になったリチウムイオン電池などの充電式電池は、正しく分別しないと、収集や処理の過程で爆発や火災のおそれがあります。場合によっては、処理場の復旧に多額の費用と時間を費やすことになりかねません。正しいごみの出し方にご協力をお願いします。

## ■リチウムイオン電池の捨て方

### ① 絶縁処理をする。

通電部分をビニールテープなどで覆う。



### ② レジ袋など透明・半透明の袋に入れて、「絶縁済み」と記載し、「燃やせないごみ」の日に出す。



※電池を取り出せない場合は、大和市有料指定ごみ袋(黄色)に入れて「燃やせないごみ」へ。

問 環境管理センター資源循環推進課  
資源リサイクル推進係 ☎(260)7343  
FAX(268)6715

# 「YAMATO ART100」の参加者を募集

YAMATO ART100は、秋に開催されるアートイベントを集結させ、大和を盛り上げるプロジェクトです。音楽や演劇、展示会など、文化芸術で、秋の大和を活気づける事業を募集します。同プロジェクトに参加すると、市が作成するリーフレットやホームページなどでイベントをPRできます。

**対象**▼次のすべてに該当する団体または個人

- ・市の文化芸術の振興を図り、事業遂行および収支に関して責任を持って主体的に取り組める
- ・同プロジェクトの広報活動に協力できる

**イベントの条件**▼9月5日(土)〜12月13日(日)に市内で開催する音楽、演劇、映像、美術などアートにかかわるフェスティバル、舞台公演、展示会などで、内容が次のいずれか1つに該当していること

- ・広く市民に文化や芸術の魅力を伝えるもので、100人程度の集客を見込めるもの
- ・大和の歴史や固有の文化、国際交流など本市の文化的な特性を生かしたもの

- ・新しい表現や手法を用いたオリジナルティあふれるもの
- ・鑑賞するだけでなく、市民が参加できるもの

**申し込み**▼5月29日(金)午後5時まで  
に市のホームページから電子申請で。

※6月下旬までに選考結果を通知します。



**YAMATO ART 100**  
やまとアート100プロジェクト  
5月29日(金)午後5時まで

問 市役所文化振興課文化振興係 ☎(260)5222  
FAX(263)2080

# やまと芸術祭グランドフィナーレの出展者・主催者を募集

## 2026展示の部・2027舞台の部

市は「YAMATO ART100プロジェクト」期間中の約1か月間を「やまと芸術祭」と位置づけています。最終日に開催する「やまと芸術祭グランドフィナーレ」の出展者・主催者を募集します。

### ■共通事項

**申し込み**▼①5月29日(金)、②6月12日(金)(いずれも必着)までに市のホームページから電子申請で。応募用紙を直接または郵送で〒242-18601市役所文化振興課へも可。応募用紙と募集要項は、同課や市内公共施設に配架するほか、市のホームページからダウンロードもできます。  
※詳しくは募集要項をご覧ください。



舞台の部



展示の部

### ①2026展示の部

「展示の部」の出展者を募集します。  
**とき**▼11月23日(祝)  
**ところ**▼シリウス内ギャラリー  
**対象**▼高校生以上の市内在住・在勤・在学・在活動者または同個人を構成員に含む団体

**定員**▼10団体(応募者多数の場合は抽選)  
**出品概要**▼約3畳×3畳または約4.5畳×1.5畳のスペース全体を使用し、出展者の作品を展示。スペース全体をプロデュースして作品を展示してください。文化芸術作品であればジャンルは自由。無料ワークショップの実施も可(ギャラリー内での作品の販売はできません)。



### ②2027舞台の部

来年開催する「舞台の部」の主催者を募集します。  
舞台公演を行う団体は、やまと芸術文化ホールのメインホールを無料で利用

用できるほか、公演の実施にあたり市の支援を受けることができます。ぜひこの機会に公演を実現してみませんか。  
**とき**▼来年11月23日(祝)  
**ところ**▼シリウス内メインホール  
**対象**▼大和市内を中心に継続して1年以上、文化芸術活動を行っている団体など  
**選考方法**▼8月(平日)の認定会議でプレゼンテーションし、1団体を選定。



©株式会社エスエス:加藤俊彦



岡市役所文化振興課文化振興課文化振興係 ☎(260)5222 ☎(263)2080

## やまと芸術祭一般公募展 文芸部門 短歌・俳句・ 川柳を募集

やまと芸術祭一般公募展文芸部門への出品作品を募集します。応募作品は書籍として製本して配布するほか、各部門で市長賞、議長賞、教育長賞、秀作を表彰します。

**部門**▼短歌、俳句、川柳  
**テーマ**▼自由題  
**応募資格**▼市内在住・在勤・在学・在活動者

**出品条件**▼過去1年以内に創作された作品で未発表のもの。1部門につき1人1点  
**申し込み**▼5月1日(金)～6月30日(火)(必着)に市のホームページから電子申請で。出品申込書を直接または郵送で〒242-18601市役所文化振興課へも可。申込書は同課、各学習センターなどで配布するほか、市のホームページからダウンロードもできます。



岡市役所文化振興課文化振興係 ☎(260)5222 ☎(263)2080

## 住宅の耐震化対策などを補助

市は、市内の住宅の耐震診断費や耐震改修費、ブロック塀等の撤去費および改善費などに対する補助を実施しています。

**申し込み**▶いずれも直接または電話で市役所建築指導課へ。

※制度利用の要件など、詳しくはお問い合わせください。

	工事・診断名など	補助の要件	補助内容
木造住宅	木造住宅の耐震診断・改修工事	① 精密耐震診断	①登録建築士が診断し、補強の要否や補強案、概算改修工事費を報告。診断費のうち6万6,000円まで補助(通常、上限額内で診断可) ②に基づく補強工事に対して、工事費用などの一部(工事費の5分の1、設計監理費の2分の1、合計上限50万円)を補助
		② 耐震改修工事	
ブロック塀等	ブロック塀等の安全対策	① 撤去工事	対象となる工事で、市の標準工事費により算出した額と業者見積額の、いずれか少ない額(両工事合わせて上限30万円)
		② 改善工事	
マンション	分譲マンションの耐震診断	対象建築物▶昭和56年5月以前に工事に着手した分譲マンション	<ul style="list-style-type: none"> <li>予備診断費補助額:1棟につき上限20万円</li> <li>本診断費補助額:1棟につき本診断費の2分の1(上限150万円)または3分の2(上限200万円)</li> </ul>
家具	家具転倒防止器具取付支援	対象世帯▶65歳以上の人で構成される世帯、障がい者世帯	登録事業者が木製家具をL字金物と木ビスで壁に固定(1世帯当たり2か所まで)(原則無料)

問 市役所建築指導課建築住宅係 ☎(260)5422 FAX(264)6105

## 文化芸術活動支援補助金を交付

市は、文化や芸術などに関する事業に補助金を交付します。

**対象**▼市内を中心に活動する市民や団体が開催する次のすべての条件に該当する事業

- 広く市民に向けて実施するもの
- 生涯学習のうち、文化、芸術の振興に資するもの
- 営利を主な目的としないもの
- 事業費の総額が20万円以上のもの
- 来年4月1日から令和10年3月31日までに実施するもの

**申し込み**▼6月12日(金)までに、必要書類を直接市役所文化振興課へ。

### 補助額

補助対象経費の合計	補助額
200万円以上	40万円
100万円以上200万円未満	20万円
50万円以上100万円未満	10万円
20万円以上50万円未満	5万円

※必要書類は、同課で配布するほか、市のホームページからダウンロードもできます。

※8月頃にプレゼンテーションによる選考を実施し、結果は9月頃通知します。

問 市役所文化振興課文化振興係 ☎(260)5222 FAX(263)2080

## 2店舗がオープン!

令和7年度は、カフェ、美容院、居酒屋、ジムなど7事業者から応募があり、審査の結果、次の2店舗が同助成金を活用して新規出店しました。

### ami e hair room 大和店

完全個室型、女性ヘアコンサルタントによるマンツーマンの美容室。非日常感あふれる落ち着いた空間で、カウンセリングを重視した施術を提供しています。安心してリラックスできると好評です。

所在地▶大和南2-9-4山口ビル2階



### CAFE Alley&Co.



白をベースとした海外のような雰囲気店内で、バリスタ経験10年以上のオーナーが調理・接客。コーヒーやラテのほか、サンドイッチやマフィンなどが楽しめるカフェです。

所在地▶深見台1-1-6

空き店舗への新規出店に助成金を交付  
最大100万円。飲食店を含む小売業やサービス業など、幅広く募集

市は、商店街などの空き店舗を活用して事業を始めるかたを対象に、経費の一部を助成します。要件など、詳しくは市のホームページをごらんください。

助成金額▶対象経費の2分の1(上限100万円)

対象経費▶店舗等賃借料、店舗改装費、設備導入費など

募集数▶2事業者程度

申し込み▶7月31日(金)までに、必要書類を直接市役所産業活

性課へ。



市役所産業活性化課商業活性化係  
(260)5134 FAX(260)5138

大和市中小企業融資制度  
利率を改定しました

市は、市内の中小企業者の資金繰りを支援しています。

### 共通事項

申し込み▶取扱金融機関に相談。



### 中小企業事業資金

対象▶市内で1年以上継続して同一事業を営んでいる中小企業者など(個人の場合は市内居住1年以上)。

### 中小企業緊急支援資金

対象▶「最近3か月間の月平均売上高が前年の同期または2年前の同期より3割以上減少」または「経営安定関連保証(セーフティネット保証)の要件に該当している中小企業者」。

### 起業支援資金

対象▶市内で起業予定の人または起業後5年未満の中小企業者で、一定の要件を満たすもの。同資金を利用する場合、利子と信用保証料を100割補助(上限あり)。

市役所産業活性化課企業活動サポート係  
(260)5138 FAX(260)5135

### ■現在申し込み可能な市の中小企業融資制度

資金種類	限度額	融資期間	年利(固定利率)
中小企業事業資金	小規模企業事業資金	7年以内	2.2%以内
		2年以内	1.7%以内
	中小企業振興資金	7年以内	2.7%以内
		1年以内	1.8%以内
	高度技術導入特別資金	3,000万円	7年以内
省エネルギー対策設備導入資金	3,000万円	10年以内	2.0%以内
小口零細企業資金	2,000万円	7年以内	2.1%以内
		3年以内	1.8%以内
中小企業緊急支援資金	3,000万円	7年以内	2.1%以内
起業支援資金	2,000万円	10年以内	2.0%以内

※利率などは、今後の情勢の変化などにより改定する場合があります。

※取扱金融機関や制度の詳細は、同課で配布するちらしまたは市のホームページをごらんください。

ごみ拾いをして、大和シルフィードを応援しよう！女子サッカーの観戦チケットをラッキーゲット！  
**LUCKY GET 大作戦**

市は、女子サッカーチーム大和シルフィードとコラボした清掃イベント「LUCKY GET 大作戦」を開催します。やまと公園をスタートし、ごみ拾いをしながら、試合会場の大和なでしこ三機スタジアムまで歩きます。

参加者には、当日午後1時からのサッカー観戦チケットをプレゼント。街をきれいにし、地元チームを応援しませんか。

とき▼6月14日(日)午前11時～午後

0時15分(小雨決行、悪天候中止)  
 ところ▼やまと公園集合、大和なでしこ三機スタジアム(大和スポーツセンター)競技場解散

定員▼先着200人(1グループ1～5人。小学生以下は保護者同伴)  
 申し込み▼5月12日(火)午前9時30分からe-kanagawa電子申請

で。詳しくは、市のホームページをごらんください。



**ヒロシマ平和学習の参加者を募集**

2泊3日で広島を訪問し、被爆体験者の講演や平和施設の見学、平和記念式典や灯ろう流しなどへの参加を通じて平和の大切さを学び、理解を深めます。

とき▼①事前説明会7月5日(日)、②事前学習会19日(日)、③結団式8月2日(日)、④広島訪問5日(水)～7日(金)、⑤事後学習会9日(日)・16日(日)、⑥発表会11月8日(日)とところ▼市役所など

対象▼全日程に参加できる市内在住・在学の小学5年生～高校生

定員▼6人(定員を超えた場合は選考)

費用▼小学生1万円、中学・高校生1万5,000円

申し込み▼5月29日(金)(必着)までに応募用紙を直接または郵送で〒241-8601市役所国際・市民共生課へ。応募用紙は同課、市内公共施設で配布するほか、市のホームページからダウンロードできます。

※参加者の氏名、写真、映像などは発表会や市のホームページなどで公表します。



閩市役所環境・公害対策課ごみゼロ推進係 ☎(260)5498 FAX(260)6281



閩市役所国際・市民共生課国際・市民共生係 ☎(260)5164 FAX(263)2080

Jリーグに無料招待！  
**横浜F・マリノス 市民招待デーを開催**

大和市をホームタウンとする「横浜F・マリノス」のホームゲームに、無料で招待します。スタジアムでしか味わえない一体感を、ぜひ体験してください。



対戦カード▼明治安田J1百年構想リーグ横浜F・マリノス対柏レイソル  
 とき▼5月16日(土)午後5時キックオフ

ところ▼日産スタジアム(横浜市港北区小机町3300)

対象▼市内在住・在勤・在学者

定員▼メインサイドペア250組500人(定員を超えた場合は抽選)

申し込み▼5月10日(日)午後11時59分までに下のコードから。※申し込みにはJリーグIDの登録が必要です。



閩三機MIRAISスポーツセンター大和内スポーツ×ライフ課スポーツのまち推進係 ☎(260)5763 FAX(262)9514

## 5月31日(日)は「清掃の日」 令和8年度大和市クリーンキャンペーン

市は、5月の最終日曜日を「清掃の日」とし、5月31日(日)に大和市自治会連絡協議会とともに市内一斉清掃を実施します。自宅近くの道路、公園、広場などをみんなで清掃しましょう。

### ■当日のごみの出し方

清掃の開始時間やごみを出す場所は、自治会ごとに異なります。

ごみは分別し、透明または半透明の袋に入れて出してください。家庭ごみの収集や資源分別回収はしません。

燃やせるごみ▼雑草は土をよく払い落としてください。剪定枝は一人で持ち上げられるように束ねてください。

燃やせないごみ▼資源としてリサイクルできない汚れた空き缶、空き瓶などは「燃やせないごみ」として収集します。きれいな空き缶などは、通常の資源分別回収日に出してください。

※ごみ袋は、原則、各自治会で用意してください。各自治会の清掃の実情により、相談に応じますので、電話で環境・公害対策課へご連絡ください。

問 市役所環境・公害対策課ごみゼ  
推進係 ☎(260)5498 FAX(2  
60)6281

## ゲートキーパー養成講座



ゲートキーパーとは、周りの人の変化や自殺のサインに気づき、相談窓口につながるなどの役割を担える人のこと。この活動に役立つ知識を学べる講座を開催します。

とき▼6月9日(火)午前10時～11時  
30分

ところ▼地域医療センター  
対象▼市内在住・在勤・在学者  
定員▼40人

講師▼県厚木保健福祉事務所大和センター職員

申し込み▼6月2日(火)までに直接または電話で障がい福祉課へ。住所、氏名、電話番号、生年月日を記載し、ファクスも可。

問 保健福祉センター障がい福祉課  
ところの健康係 ☎(260)5667  
FAX(262)0969

## 夏休み期間中の放課後児童クラブの 入会申請を受け付け

小学校などで、放課後に児童を預かる児童クラブ(左表参照)の夏休み期間中の入会申請を受け付けます。

対象▼市内在住の小学生で、保護者の就労(日曜日を除く週3日以上・実働4時間以上勤務)や病気などにより、夏休み期間中の昼間に保護者が家庭にいない児童

申し込み▼5月7日(木)～31日(日)に、申請書類を直接ベテルギウス内こども青少年みらい課へ。

※受付時間は午前9時～午後5時。5月18日(月)は休館。  
申請書類▼入会申請書、児童健康等生活調査票、同意書、同居しているす

べての父母および祖父母(入会日時時点で65歳以上の人を除く)の就労証明書など。新入会の場合は口座振替申込用紙(要押印)、該当者は児童クラブ育成料減免申請書と証明書類も。

※申請書類は、同課と各児童クラブで配布するほか、市のホームページからダウンロードもできます(口座振替申込用紙はダウンロード不可)。

※申請者には、7月上旬までに審査結果(承認、不承認、保留)を通知します。

問 ベテルギウス内こども青少年み  
らい課こども青少年育成係 ☎(26  
0)5224 FAX(261)4900

### ■入会申請を受け付ける児童クラブ

中央林間児童クラブ	☎(276)3579
北大和児童クラブ	☎(276)8142
緑野児童クラブ	☎(276)5175
林間児童クラブ	☎(272)1919
大野原児童クラブ	☎(264)7830
大和児童クラブ	☎(264)3321
大和東児童クラブ	☎(262)3388
文ヶ岡児童クラブ	☎(264)7974
草柳児童クラブ	☎(263)0265
深見児童クラブ	☎(263)8983
柳橋児童クラブ	☎(264)7817
引地台児童クラブ	☎(261)1914
桜丘児童クラブ	☎(269)7339
福田児童クラブ	☎(269)7239
上和田児童クラブ	☎(268)8755
渋谷児童クラブ	☎(269)7340
下福田児童クラブ	☎(269)5216
(南林間小学校区)学童保育 レインボークラブ※1	☎(276)5525
(西鶴間小学校区)西鶴間わんぱく 児童健全育成クラブ※2	☎(276)5612

※1 NPOによる運営(市からの委託)  
※2 父母会による運営(市からの委託)

初産婦や未就学児を持つ家庭に、子育て経験者が訪問して不安を解消  
**家庭訪問型子育て支援ボランティアホームスタート事業**

「頼れる人が身近にいない」などの悩みがある子育て家庭に、研修を受けた地域の子育て経験者が「ホームビジター」として訪問します。

概ね2か月間、週に1回2時間程度、ホームビジターが親子に寄り添い、話を聞いたり、一緒に育児や家事をしたりして、親の支えとなります。また、公園などに出掛けて、子育て支援の場とつながるきっかけ作りも担います。

**対象**▼初産婦、未就学児がいる家庭  
**申し込み**▼電話でNPO法人ワーカーズコレクティブ・チャイルドケア☎(264)5726へ要問い合わせ。

■**ホームビジター養成講座**

同事業を支える「ホームビジター」の養成講座を開催。子育て経験を生かし、活動してみませんか。  
**とき**▼6月3日～7月15日の毎週水

曜日午前10時～午後4時30分(全7回)  
**ところ**▼シリウス6階生涯学習センター

**対象**▼子育て経験者(資格不問)  
**申し込み**▼電話で同法人☎(同番号)へ。

☎**保健福祉センター**すくすく子育て課家庭こども相談係☎(260)5618 FAX(264)0202

.....  
**審議会などの委員を募集**  
 .....

■**共通事項**

**申し込み**▼5月29日(金)(必着)までに、各提出物を直接または郵送で各提出先へ。ファクスまたは市のホームページからも可。応募用紙は、各担当課で配布するほか、市のホームページからダウンロードもできます。

**大和市文化芸術振興審議会委員**

市の文化芸術振興を推進するための施策を審議する委員を募集します。

**任期**▼8月2日～令和10年8月1日(年3回程程度の会議を予定)  
**定員**▼2人

**応募資格**▼8月2日現在、市のほかの審議会などの公募委員でない市内在住・在勤・在学・在活動者

**報酬**▼会議1回につき、8,900円

**提出物**▼応募用紙、「大和市の文化芸術を振興するためには」をテーマとした小論文(800字程度・任意書式)

**提出先**▼〒242-8601市役所文化振興課。

☎**市役所文化振興課文化振興係**☎(260)5222 FAX(263)2080

■**やまと国際親善委員会委員**

市の国際交流の在り方の検討や、友好都市の韓国・光明市との交流事業を推進する委員を募集します。

**任期**▼7月1日～令和10年6月30日(年5回程程度の会議を予定)

**定員**▼3人程度

**提出物**▼応募用紙

**提出先**▼〒242-8601市役所国際・市民共生課内やまと国際親善委員会事務局。

※報酬(交通費含む)はありません。

☎**市役所国際・市民共生課国際・市民共生係**☎(260)5164 FAX(263)2080

.....  
**韓国語・韓国文化体験プログラムの参加者を募集**  
 .....

海外友好都市である韓国・光明市が「第1回韓国語・韓国文化体験プログラム」を現地で開催します。同市の友好都市であるドイツ、アメリカ、中国の青少年も参加し、相互理解を深めます。

**とき**▼10月1日(木)～21日(水)(予定)

**ところ**▼韓国・光明市および周辺地域  
**対象**▼英語での意思疎通が可能な19～39歳の市内在住者

**定員**▼若干名

**費用**▼現地での授業料・文化体験費用・宿泊費などは光明市が負担(渡航費、自由時間中の食費などは自己負担)

**申込期間**▼5月1日(金)～18日(月)。

※応募条件や申し込み方法など、詳しくは市のホームページをごらんいただくか、お問い合わせください。



☎**市役所国際・市民共生課国際・市民共生係**☎(260)5164 FAX(263)2080

市職員を募集(10月1日採用予定)

市職員を募集します。公務員試験対策やエントリーシートの提出は不要です。

第1次試験日▼5月28日(木)～6月3日(水)

申し込み▼5月26日(火)午後5時(必着)までに市の職員採用ホームページ内にある採用マイページからオンラインで。

※受験資格や業務内容など詳しくは、同ホームページの受験案内をご覧ください。

試験区分	採用予定	受験資格
事務 (大卒程度)	9人程度	平成2年4月2日～ 同16年4月1日生まれの人
土木 (大卒程度)	若干名	昭和48年4月2日～ 平成16年4月1日生まれの人
保健師	4人程度	昭和55年4月2日以降生まれで、 保健師免許を有する人

問 市役所人財課人財育成係 ☎(26)5338  
FAX(264)6074



市消防吏員(上級・初級)を募集

職務内容▼消防署(分署、出張所を含む)での消火・救助・救急業務、消防本部での消防業務

採用時期▼来年4月1日付(予定)  
採用予定▼9人程度

受験資格▼上級職・平成9年4月2日～同17年4月1日生まれの人、初級職・平成17年4月2日～同21年4月1日生まれの人(応募時点で高校在学者を除く。そのほか条件あり)

第1次試験日▼6月20日(土)(事務能力基礎試験・消防適性検査・作文試験)、6月26日(金)(体力検査)

申し込み▼5月21日(木)・22日(金)は午前9時～正午・午後1時～2時、23日(土)は午前9時～午後1時に必要書類を市消防本部3階講堂へ本人が直接持参(申し込み時に簡単な聴き取りあり)。

※必要書類など詳しくは、受験案内をご覧ください。同案内は、5月23日(土)午後1時まで市消防本部消防総務課、消防署本署・各分署・出張所で配布するほか、市のホームページからダウンロードもできます。

問 市消防本部消防総務課政策調整係 ☎(261)0016 FAX(262)0119



炭素の取り組みをした自治体として、全世界120自治体の「CDPシティーズ2025 Aリスト」に、東京都と並び選出されました。2030年、2050年に向けて、引き続き温室効果ガス排出量削減へのご協力を願います。

## やまとエコアクション21にご参加を

☎(260)5493 環境総務課

市内事業者日々の事業活動から発生する温室効果ガスを数値化し、削減に取り組んでもらう「やまとエコアクション21」を実施しています。これは、環境省の「エコアクション21」を参考に取組項目を絞り込んだ、市独自の制度です。登録・更新などの経費もかかりません。ぜひご参加ください。

## アライグマなどの捕獲・回収を実施

☎(260)5451 みどり公園課

野生鳥獣による被害防止のため、市は市内緑地や公園などで、アライグマやハクビシンなどのわなによる捕獲を実施しています。目撃したり、被害があったりした場合は市へご連絡ください。なお、個人が私有地で捕獲する場合は、市の許可が必要です。捕獲許可は、同課へご相談ください。捕獲した個体は市で回収を受け付けています☎電話で。※市による民有地での捕獲は、昨年度で終了しました。

## 社会体育大会出場選手等奨励金制度

☎(260)5763 スポーツ×ライフ課

全国大会・国際大会の出場者に奨励金を交付／奨励金額▶全国大会:個人5,000円、

団体3万円、国際大会:個人8,000円、団体4万8,000円☎市内在住者または市内に所在する6人以上の団体☎大会後60日以内に申請書、口座振込依頼書、本人確認書類の写し、大会要項、出場資格が分かる書類、大会結果が分かる書類を直接または郵送で〒242-0029上草柳1-1-1三機MIRAIスポーツセンター大和内同課へ。※申請は年度内で1回限りです。※大会内容や種目などにより交付が認められない場合があります。※申請書、口座振込依頼書は同課で配布するほか、市のホームページからダウンロードもできます。

## 家族介護慰労金を支給

☎(260)5611 人生100年推進課

在宅で要介護の人を介護している家族の負担軽減を図るため、家族介護慰労金を支給しています☎次のすべてに該当する65歳以上の人を、在宅で介護している家族／①大和市に住居登録をして1年以上経過し、市内に居住している(入院日数は90日以内)、②市で定めた基準日から過去1年間、介護保険の要介護4または5と認定されており、介護保険のサービスを受けていない、③本人および同居の家族全員の市民税が非課税である。

## 障がいについての相談は「なんでも・そうだん・やまと」へ

☎(260)5667 障がい福祉課

市は、身体・知的・精神障がいのある人や家族が抱える生活上の不安や悩みの相談を受け、支援しています。次の相談窓口をご利用ください／**障害者自立支援センター**▶☎(265)5198ファクス(260)0238／**サポートセンター花音**▶☎(268)9914ファクス(267)0454／**相談支援セン**

ター松風園▶☎(272)0040ファクス(240)0424。※詳しくは、市のホームページをごらんください。



## 雨水タンク購入費を補助

☎(260)5465 下水道・河川施設課

市は、雨水を有効利用するため、雨水タンク購入費の一部を補助しています☎市内に雨水タンクを設置する人／**補助額**▶雨水タンク1基につき、本体税込価格の2分の1以内の額(1,000円未満は切り捨て)で限度額は1万5,000円☎購入前に申請書と必要書類を市役所同課へ直接持参。申請書は同課で配布するほか、市のホームページからダウンロードもできます。※建物1棟につき2基まで補助。ただし、建物が別であっても申請者が同じ場合は、同一年度に2基まで。また雨水タンクは屋外専用で、約70㎡四方の設置スペースが必要です。

## 自立相談窓口をご利用ください

☎(200)6177

大和市社会福祉協議会自立相談窓口

「離職などで経済的に困窮し、家賃が払えなくなりそう」という人は、住居確保給付金により家賃や転居費用の補助を受給できる可能性があります。ほかにも「何年も仕事をしておらず、就職活動が不安」「毎月の家計が把握できず赤字ばかり」といった、仕事や生活の困りごとの相談に応じます。周囲でお困りのかたがいたら、ご紹介ください☎月～金曜日9:00～16:30(祝日・年末年始を除く)☎市役所第2分庁舎大和市社会福祉協議会☎経済的に困っている市内在住者☎電話で。※市の所管は生活介護課。

大和市は自主財源を確保するため、「広報やまと」に広告を掲載しています。

「広報やまと」に掲載する広告を随時募集しています。詳しくは市のホームページをごらんください。☎広報課☎(260)5313

## 5/5～11は「こどもまんなか 児童福祉週間」

☎(260)5606 こども総務課

「いこうぜ!みんな キラキラのあしたへ ゴーゴゴー!」子どもの健やかな成長について、家族や友人と考えてみませんか。

## 民生委員・児童委員の日 活動強化週間

☎(260)5604 福祉総務課

5/12の「民生委員・児童委員の日」から1週間は「活動強化週間」です。近所の身近な相談相手である同委員の活動を、大和市民まつりの出展ブースで紹介します☎5/9(土)・10(日)いずれも10:00～15:00☎共同カイトックみらいパーク(引地台公園)。

## 5/31はWHO「世界禁煙デー」

☎(260)5663 健康づくり推進課

喫煙は、脳卒中などの循環器疾患や慢性閉塞性肺疾患(COPD)などの呼吸器疾患、糖尿病などの生活習慣病など多くのリスクを高めるとされています。県や市は禁煙に関する相談に応じています。

## 6/1は「人権擁護委員の日」

☎(260)5175 国際・市民共生課

法務大臣から委嘱された人権擁護委員が、人権に関する相談に応じています。「人権擁護委員の日」に合わせ、パネル展を開催します／パネル展▶☎6/1(月)11:00～17:00☎イオンモール大和1階ウォーターコート(下鶴間1-2-1)☎不要／特設人権相談▶☎6/1(月)10:00～16:00☎市役所市民相談課☎不要(国際・市民共生課へ電話相談も可)。

## 経済センサス活動調査にご協力を

☎(260)5333 総務課

6/1を基準日として、全国一斉に経済センサス活動調査(総務省・経済産業省所管)を実施します。この調査は、全産業分野

### 献血にご協力ください

☎(260)5661 医療健康課

☎①5/23(土)10:00～12:00・13:45～16:00・②30(土)10:00～11:30・13:00～16:00☎①桜ヶ丘中央病院(福田1-7-1)、②中央林間駅連絡通路付近☎不要。

※対象の設定がないものはどなたでも。費用の記載がないものは無料です。

の売上金額や費用などの経理項目を、同一時点で網羅的に把握します。事業所や企業の経済活動を全国的、地域別に明らかにするとともに、各種統計調査の母集団情報を整備することが目的です。対象事業所には、5月中旬から調査員証を携行した調査員が巡回し、調査票を配付します。インターネットまたは郵送でご回答ください。調査票を統計上の目的以外に使用することはありません。

## 市・県民税納税通知書を送付

☎(260)5232 市民税課

市・県民税を毎月の給与からの差し引き(給与天引き)で納める人には、特別徴収税額決定通知書を5月中旬に勤務先へ送付します。個人で納める人には納税通知書を6月上旬に自宅へ送付します。なお、非課税の人には納税通知書を送付しません。※今年度分の所得(課税または非課税)証明書は6月上旬から発行します。

## 令和8年度市民活動推進補助金の対象事業が決定

☎(260)5103 つながり推進課

市民活動推進補助金の対象事業は、新たな市民活動の立ち上げを支援する「めばえ」の次の4事業に決定しました／事業名(団体名)▶減災チャレンジ!2026(大和市民災害ボランティアサポーターズ)、専門職とともに考える子どもの育ちと子育てを支える地域支援事業(おやこのてらこや あいあい)、ゆめのわ 赤ちゃん食堂(ゆめのわ)、子育て支援事業(子どものミライを応援し隊)。

## 暴力団を排除するために

☎(260)5129 市民相談課

市民の安全な生活を確保し、健全な社会活動を実現するため、「大和市民暴力団排除条例」を施行しています。市から暴力団を排除するために、市民や事業者は、次のことに努めましょう／債権の回収やもめごとの解決に暴力団の威力を利用しない／暴力団の威力を利用する目的で、暴力団員または暴力団員が指定した者に金品やサービスなどを提供しない／暴力団の活動や運営に協力する目的で、金品やサービスなどを提供しない。

## 犯罪被害者などを支援

☎(260)5129 市民相談課

市は、「大和市民犯罪被害者等支援条例」を制定し、犯罪被害者やその家族への日常生活の費用助成、見舞金の支給、専門相

談の実施などの支援をしています。昨年4/1以降に発生した犯罪等の被害が対象です。要件など詳しくはお問い合わせください／大和市犯罪被害者・詐欺相談▶☎(260)7970(月～金曜日(祝日、年末年始を除く)9:00～12:00・13:00～17:00)。

## 「みんちゅう」をご活用ください

☎(260)5118 市民生活あんぜん課

駐輪場シェアサービス「みんちゅう」は、「駐輪スペースを貸したい人」と「駐輪したい人」がスマートフォンのアプリで登録や予約をすることで、使っていない空きスペースなどを駐輪場として貸し借りできます／利用方法▶「みんちゅう」のホームページで内容を確認のうえ、登録手続きやアプリのダウンロードなどをしてください／駐輪料金▶貸し出し者の料金設定による。



## 大和市民企業活動振興条例による奨励金

☎(260)5135 産業活性課

市は、市内企業の設備投資、市外企業の新規立地などに対する次の奨励金を交付しています。①新規立地奨励金、②事業拡大奨励金、③設備投資奨励金、④投資促進奨励金、⑤賃貸オフィスビル等入居奨励金、⑥健康企業奨励金／要件▶①～③投下資本額1,000万円以上、④①～③のいずれかの奨励金の受給企業、⑤床面積1,000㎡以上の市内の賃貸オフィスビル等を新たに賃借し1年以上操業を継続、⑥経済産業省が創設した「健康経営優良法人認定制度」の認定を受けた企業☎申請前に事前相談が必要です。対象や奨励金額など、詳しくは市のホームページをごらんいただくか、お問い合わせください。



## みんなの力でCO<sub>2</sub>削減

☎(260)5493 環境総務課

市は「2050年カーボンニュートラル社会の実現」のため、二酸化炭素(CO<sub>2</sub>)などの温室効果ガスの排出量を、2013年度から2030年度までに46%削減することを目指しています。最新の2023年度の32.8%削減は、全国や県の削減率を大きく上回り、2030年目標も達成可能なペースです。市民の皆さんの協力で、ごみの分別による容器包装プラスチックの全量資源化を進めたことや、住宅用太陽光発電設備の設置が進んでいることなどが削減につながっています。1月には、国際的な環境非営利団体であるCDPから、優れた脱

## ペアレント・トレーニング 体験講座

☎(260)5673 すくすく子育て課

子どもと関わる工夫や対応のコツを学ぶプログラムの体験講座 日6/18・25の木曜日10:00~11:30(全2回) 場保健福祉センター 対3歳~小学2年生を育てる市内在住者、幼稚園・保育園などに勤務する市内在勤者 定30人(定員を超えた場合は抽選) 申6/1(月)までに電話または市のホームページで。※保育あり 定 問 持 費 持 申 問



## 介護予防サポーター 交流会



☎(260)5803 健康づくり推進課

介護予防サポーターの自主活動報告と交流会 日6/26(金)10:00~12:00 場保健福祉センター 対同サポーター講座を受講したことがある人 定先着75人 申5/7(木)~6/19(金)に電話で。

## アルティメット体験教室

☎(261)6200

三機 MIRAI スポーツセンター大和

日6/27(土)9:15~10:30 場大和なでしこ三機スタジアム(大和スポーツセンター競技場) 対小学生以上の市内在住・在勤・在学者 定40人(定員を超えた場合は抽選) 持動きやすい服装、タオル 申6/13(土)(必着)までに大和市スポーツ・よか・みどり財団のホームページから。教室名、住所、氏名、性別、年齢(学年)、電話番号を記載し、はがきで〒242-0029上草柳1-1-1三機MIRAIスポーツセンター大和へ可。※市の所管はスポーツ×ライフ課。

## 募集

### 違反屋外広告物除却協力員を募集

☎(260)5425 建築指導課

活動内容▶2人以上のグループで、電柱、街灯、ガードレールなどに違法に表示された広告を除却(事前と事後に簡単な報告あり) 登録期間▶講習受講日~令和10年3/31 対成人の市内在住・在勤・在学者 申5/29(金)(必着)までに、登録申請書をファクス(264)6105または郵送で〒242-8601市役所同課へ。直接または市のホームページからも可。※同申請書は、同課、各学習センター、渋谷分室・各連絡所で配布するほか、市のホームページからダウンロードも可。※報酬なし。

### 環境サポーターを募集 1期

☎(260)5498 環境・公害対策課

散歩やジョギングなどをしながら地域の環境を守る 活動内容▶道路や公園のごみ拾いなどの清掃・美化活動。まちの環境に関する市への情報提供。不法投棄や犬のふんの放置、資源の持ち去り、違反看板などを見掛けたら、市の担当部署に連絡する 対18歳以上の市内在住・在勤者(高校生を除く)、市内の法人・事業者など 申申込用紙を直接または郵送で〒242-8601市役所同課へ。※申込用紙は同課で配布するほか、市のホームページからダウンロードもできます。※ヤマトン健康

ポイントは、参加登録で1票、1か月ごとの活動報告で1票付与。

## お知らせ

### 5月は消費者月間

☎(260)5129 市民相談課

デジタル化やAIの発展により、消費者の選好に基づき商品やサービスの情報を簡単に得られるようになりました。安全で安心な消費生活のためには、それらの仕組みやリスクを理解し、デジタルリテラシーを高めることが重要です。知識を身につけることで、より良い消費行動ができるようになります 消費者トラブルの相談は、消費生活センターへ▶ 日月~金曜日9:30~12:00・13:00~16:00(祝日・年末年始を除く) 場市役所市民相談課内 問電話で同センター☎(260)5120へ。

### 5月は自転車マナーアップ強化月間

☎(260)5118 市民生活あんぜん課

「自転車も のれば車の なかまいいり」

自転車は、車の仲間です。4月から自転車の違反に「青切符」制度が適用されました。自転車に乗るときはヘルメットを着用する、「ながらスマホ」をしないなど、交通ルールやマナーを守って安全に乗りましょう。また、自転車の点検整備を実施するとともに損害賠償責任保険などへも加入しましょう。



## 「市民の掲示板」「サークル会員募集」

☎(260)5313 広報課

市民が公共施設で実施するイベントやサークルに関する情報を掲載しています。情報は、原則として毎月末日に更新しています。



市民の掲示板 サークル会員募集

## 5月の納税

便利な口座振替をご利用ください

納期限は6/1(月)

- ▷固定資産税・都市計画税 1期
  - ▷固定資産税(償却資産分) 1期
  - ▷軽自動車税 全期
- 問市役所収納課 ☎(260)5241~3。

### 納税・相談の休日窓口

日第2・4土曜日8:30~17:00 問市役所収納課☎(260)5241~3。※6/7(日)は8:30~12:00に電話で納税相談を受け付け。

## シリウスなどのイベント

各学習センター、各図書館などでは、子どもから大人まで楽しめるさまざまなイベントを開催しています。詳しくは、指定管理者などのホームページをごらんください。※情報誌は市内の駅や公共施設で配布しています。※市の所管は図書・学び交流課。



・各学習センター ・各図書館  
・芸術文化ホール ・屋内こども広場  
☎(263)0214  
指定管理者「やまとみらい」



・下和田の郷  
☎(267)7790  
下和田の郷

# 情報のページ

※今号の「情報のページ」は17～14頁です。

## 催し

### 森のボランティア談話室

☎(264)6633

自然観察センター・しらかしのいえ

泉の森のボランティア活動紹介と募集日5/10・24いずれも日曜日10:00～12:00(入退場自由) 場同センター 対ボランティア登録は高校生以上 申不要。※市の所管はみどり公園課。

### 泉の森観察会

☎(264)6633

自然観察センター・しらかしのいえ

ボランティアの植物解説を聞き散策「植物が子孫を残す工夫とは？」日5/10(日)13:00～15:00(雨天決行) 場同センター集合 対小学5年生以上 定先着20人 持動きやすい服装 申不要。※市の所管はみどり公園課。

### 終活登録説明会

☎(260)5622 人生100年推進課

市の終活登録制度の特徴や手続き方法などを説明日5/20(水)14:00～15:00 場保健福祉センター 対市内在住者(登録対象は、65歳以上の一人暮らし、または夫婦など二人暮らしのかた) 定20人 申直接または電話で保健福祉センター同課へ。



### 中央林間手づくりマルシェ

☎(272)0462

同マルシェ実行委員会事務局

手作り品やアート作品の販売市。手作り体験やスイーツなどの販売もあり日5/24(日)10:00～16:00(雨天時は5/31(日)に延期し、同日も雨天の場合は中止) 場中央林間東急スクエア周辺ほか 申不要。※市の所管はにぎわいイベント課。

### アートでおしゃべり鑑賞会

☎(260)5222 文化振興課

対話型のアート鑑賞。アート・コミュニケーター「やまとアートシャベル」が案内

※対象の設定がないものはどなたでも。費用の記載がないものは無料です。

日5/26(火)10:00～11:00 場シリウス6階生涯学習センター 申不要。

### ゆるっと終活カフェ

☎(260)5622 人生100年推進課

終活をテーマに交流。葬儀、お墓の講座も日5/27(水)14:30～16:00 場シリウス6階生涯学習センター 対65歳以上の単身者または夫婦 定先着10人 申直接または電話で保健福祉センター同課へ。

### 令和7年度大和市協働事業・市民活動推進補助金事業報告会

☎(260)5103 つながり推進課

協働事業と市民活動推進補助金事業の昨年度の活動を報告日5/28(木)13:15～17:00(予定) 場保健福祉センター 申不要。

### 大和なでしこカップ2026(U-12)

☎(260)5763 スポーツ×ライフ課

未来の「なでしこジャパン」を目指す女子サッカー12チームの試合日5/30(土)・31(日)いずれも9:30～16:30 場大和なでしこ三機スタジアム(大和スポーツセンター競技場) 申不要。

### 令和8年度 水防演習

☎(260)5728 危機管理課

洪水などの水害に備え、県央4市の水防団(消防団)や防災機関の技術向上のための演習を公開日5/31(日)9:00～12:00(悪天候時は中止の場合あり) 場相模三川公園(海老名市上郷2-1-1) 申不要。

### 歩行の質を上げる

ウォーキングセミナー 3歳 3歳

☎(260)5803 健康づくり推進課

日6/4(木)10:30～11:30 場保健福祉センター 対市内在住者 定先着30人 持汗拭きタオル、動きやすい服装・靴 申5/11(月)から市公式LINE、ウェブ、電話で。



### 自転車安全利用講習会

☎(260)5118 市民生活あんぜん課

自転車の交通ルールやマナーを学ぶ。幼児・児童用自転車ヘルメット(SGマーク付きの新品)の購入助成(上限2,000円。購入済みのヘルメットは対象外。13歳以上の購入助成は昨年度で終了)やTSマーク取得助成に利用できる認定証と助成申込書も交付日①6/5(金)・②13(土)・③7/2(木)・④19(日)いずれも10:30～11:30 場①④ポラリス、②渋谷学習センター、③シリウス6階生涯学習センター 対市内在

住者 定各先着40人 持筆記用具、住所と氏名が確認できるもの(マイナンバーカードなど) 申電話で。

### お家の中の事故防止・体調変化時の対応

☎(267)9985 子育て支援センター

赤ちゃんの行動と家の中の環境整備、発熱・嘔吐・誤飲などの対応日6/6(土)10:00～11:30 場桜丘学習センター 対昨年10月～今年4月生まれの子と保護者 定先着30組 講保健師 相田夕佳氏 申5/7(木)～6/5(金)に電話で。※市の所管はこども総務課。

### ふれあいの森ドッグラン 会員登録説明会

☎(260)5450 みどり公園課

利用規約の説明、会員登録手続きなど日6/6(土)10:30～12:00 場グリーンアップセンター 対市内および隣接市在住者 定40組(定員を超えた場合は抽選し、落選者のみに通知) 費登録者1人、犬1頭につきそれぞれ市内在住者500円、隣接市在住者1,000円 持スリッパ、犬鑑札、狂犬病予防注射済票、愛犬手帳または狂犬病予防接種済証、混合ワクチン接種済証(1年以内)、登録者全員の写真(縦3.5センチ×横2.5センチ)、飼い主の本人確認書類。会員証の郵送希望者は110円切手を貼った封筒も 申5/18(月)～29(金)にウェブ、電話で。※犬を連れての出席はできません。

### 県教育委員会とフリースクールなどによる不登校相談会

☎(260)5036 青少年相談室

不登校経験者や保護者による座談会、個別相談会など日6/6(土)13:00～16:30(受け付けは16:00まで) 場県立青少年センター(横浜市西区紅葉ヶ丘9-1) 対児童・生徒と保護者 申不要 関県教育委員会子ども教育支援課 ☎045(210)8292。

### 食生活改善推進員 養成講座

☎(260)5804 健康づくり推進課

食生活や健康づくりを学ぶ。受講後は「大和市食生活改善推進員」として活動に参加日①6/8(月)・②30(火)・③7/15(水)・④29(水)・9/15(火)9:30～13:00(全5回、②④は15:30まで) 場地域医療センターほか 対市内在住者 定先着30人 講市管理栄養士、市保健師ほか 費調理実習代500円 申5/1(金)～25(月)に電話で。市のホームページから電子申請も可。

間地域包括支援センター☎(271)5572  
へ／おれんじカフェ話笑和の輪▶日6/9  
(火)14:00～16:00場札の辻自治会館  
(渋谷2-11-7)定15人申電話で福田南地  
域包括支援センター☎(269)9001へ。

### す プレママ・パパ教室

①妊娠中の食事、育児のこと、参加者ど  
うしや先輩ママとの交流、②産後の健康  
管理、育児・妊婦体験日①6/3(水)・②  
27(土)9:00～11:15(全2回)場①地域  
医療センター、②保健福祉センター対市  
内在住の初めての出産を迎える妊婦(出  
産予定9～12月)とパートナー定先着30  
組持親子(母子)健康手帳、筆記用具申直  
接または電話で。

### 医 高齢者よい歯のコンクール

日6/4(木)9:30～11:00場大和歯科医  
師会館(深見西2-1-25)対70歳以上で自  
分の歯(治療済みも含む)が20本以上ある

人日5/29(金)までに電話で大和綾瀬歯  
科医師会事務局☎(263)0681へ。

### 人 やまとカフェ(認知症カフェ)

認知症の本人、家族、専門職などが交流  
する。認知症サポート医のミニ講話、個  
別相談も日6/4(木)13:30～15:00場保  
健福祉センター対認知症の人と家族、も  
の忘れの不安がある人定先着20人申6/3  
(水)までに電話で。

### す 育児相談

保健師、管理栄養士による健康や育児、食  
事などの相談日6/8(月)9:30～・10:00  
～・10:30～場いずれも地域医療センター  
対市内在住者定先着25組持親子(母子)  
健康手帳申直接または電話、ウェブ、市  
公式LINEで。※電話相談は随時受け付け。

### 人 脳の健康度チェック 3歳

タブレット端末を使った脳年齢・集中力・

記憶力を測定する認知症機能検査、認知  
症予防に関する話など日①6/8(月)13:  
45～・15:00～・②16(火)9:45～・11:  
00～・③24(水)13:45～・15:00～(各  
回60分程度)場①シリウス6階生涯学習セ  
ンター、②渋谷学習センター、③保健福  
祉センター対65歳以上の市内在住者定  
各回先着4人申5/7(木)～各  
開催日の前日15:00に電話ま  
たはウェブ、市公式LINEで。



### す 自閉症療育講座

「人とちがっていいんだよ その1～わが子  
の特性を見直してみよう!」日6/9(火)10:  
00～12:30場オンライン開催(ZOOM)定  
先着80人講(社福)大和しらかし会臨床  
心理士申6/4(木)までにウェブで。

### 人 運動による 認知症予防セミナー 3歳

コグニサイズの体験日6/15(月)14:00  
～16:00場シリウス内サブホール対65  
歳以上の市内在住者定先着30  
人申5/7(木)から電話、ウエ  
ブ、市公式LINEで。



### す 2歳児歯科相談

歯科医の診察、育児や栄養、歯の個別相  
談日6/17(水)12:50～・13:20～場い  
ずれも地域医療センター対市内在住の2  
歳～2歳11か月の子と保護者定各先着  
15組持親子(母子)健康手帳、子どもの歯  
ブラシ申直接または電話、ウェブ、市公  
式LINEで。

### 県厚木保健福祉事務所 大和センター

〒242-0021中央1-5-26  
☎(261)2948 ☎(261)7129  
※いずれも場同センター。

#### エイズ検査(電話予約)

日6/9・23いずれも火曜日13:15～15:45  
(相談は毎週月～金曜日8:30～12:00・13:  
00～17:15)。

#### 精神保健福祉相談(電話予約)

日6/10(水)・15(月)・25(木)いずれも13:30  
～15:30対心の健康について相談したい人。

#### すこやか療育歯科相談(電話予約)

歯科検診、予防処置、食べ方相談日6/18(木)  
9:00～15:30対発達の遅れや慢性疾患・障  
がいがある乳幼児。

#### B・C型肝炎検査(電話予約)

日6/22(月)9:00～10:30対39歳以下で市  
や会社が実施する肝炎ウイルス検査対象外  
の人。

### 医 集団がん検診、女性のための健康診査 5歳

場①③④⑤⑥保健福祉センター(④の乳(マンモ)は地域医療センター)、②地域医  
療センター、⑦渋谷学習センター定各検査項目定員あり(定員を超えた場合は抽  
選)申①～③5/11(月)・④～⑥20(水)・⑦18(月)(必着)までに市の  
ホームページから電子申請、ファクス(260)1156、はがき、電話で。  
※費用など詳しくは、対象者に送付している検診・健診ガイドをご  
らんください。



集団がん検診	検査項目	肺	胃	大腸	乳(マンモ)	乳(超音波)	子宮(頸部)
		40歳以上				女性	
	日にち					40歳以上	30～39歳
	①6/1(月)	○	○	○	○		○
	②6/6(土) ※保育あり			○ 女性のみ	○	○	○
	③6/10(水)	○	○	○	○		○
	④6/13(土)	○	○	○	○		○
	⑤6/25(木)	○	○	○	○		○
	⑥6/30(火)	○	○	○	○		○

女性健康診査	⑦7/16(木) ※保育あり	女性健康診査 (検尿、血液 検査など)	〈追加で受けられる項目〉		
		結核	乳がん検診 (超音波)	子宮頸がん検診	
		昭和62年4/1～ 平成21年4/1生まれ	昭和62年4/2～ 平成9年4/1生まれ	昭和62年4/1～ 平成19年4/1生まれ	

### 市立病院がんサロン「山ざくら」

☎(260)0111(代) がん相談支援センター

がんサロンは、がん患者や家族などが気軽に語り合う場です。ミニ講座「仕事と治  
療の両立」もあり日5/27(水)13:15～15:00場市立病院3階講堂対がんに罹患  
した人、家族、友人など申不要。

# 健康のページ

## 保健福祉センター

- (す):すくすく子育て課 ☎(260)5609  
 (医):医療健康課 ☎(260)5662  
 (人):人生100年推進課 ☎(260)5612

## 保健福祉センター 別館

- (健):健康づくり推進課 ☎(260)5663  
 ※車での来場はご遠慮ください。

## (人) 介護者教室

(対)いずれも市内在住の介護者など/耳の間こえと補聴器▶目5/14(木)10:00~11:30(場)ロゼホームつきみ野(下鶴間418-2) (講)(株)シンコム補聴器相談員(申)電話で下鶴間つきみ野地域包括支援センター☎(272)7061へ/終活について知ろう~入門編▶目5/21(木)13:30~15:00(場)和喜園(下和田822-1) (講)市職員(申)電話で桜丘・和田地域包括支援センター☎(268)2621へ/みんなで笑ってストレス発散!笑いヨガ教室▶目5/26(火)10:00~11:30(場)大和YMCAライフサポートセンター(大和東3-3-16) (講)笑いヨガ講師 鈴木斎氏(申)電話で深見大和地域包括支援センター☎(264)3192へ/椅子で行う優しいヨガ~ゆっくりゆったり▶目5/26(火)13:30~15:00(場)まごころ地域福祉センター(比治) (講)bijja認定椅子ヨガインストラクター 新藤小百里氏(申)電話で福田北地域包括支援センター☎(267)9992へ/ゆったり体操でリラックス▶目5/28(木)13:30~15:00(場)南林間地域包括支援センター(南林間1-4-18ジュネス南林間2-1) (講)高齢者体操インストラクター 佐藤美幸氏(申)電話で南林間地域包括支援センター☎(271)5706へ。

## (人) 介護者交流会

在宅介護するかたの交流会。専門職も参加。いずれも(対)市内在住の介護者など(定)10人程度/介護者茶話会▶目5/18(月)13:30~15:00(場)南林間地域包括支援センター(南林間1-4-18ジュネス南林間2-1) (申)電話で南林間地域包括支援センター☎(271)5706または鶴間地域包括支援センター☎(271)2770へ/ほっとホット

※対象の設定がないものはどなたでも。費用の記載がないものは無料です。

サロン▶目5/18(月)14:00~15:30(場)ロゼホームつきみ野(下鶴間418-2) (申)不要/家族カフェ▶目5/23(土)10:00~12:00(場)和喜園(下和田822-1) (申)電話で桜丘・和田地域包括支援センター☎(268)2621へ/介護者交流会▶目5/26(火)13:30~15:00(場)中央林間地域包括支援センター(中央林間8-25-8LAPLA中央林間2階) (申)電話で中央林間地域包括支援センター☎(271)5572へ。

## (健) 介護予防セミナー 3割

「足腰鍛えてロコモ予防!」▶目5/21(木)13:00~14:30(場)ポラリス(対)60歳以上の市内在住者(定)20人(講)市理学療法士(持)筆記用具、動きやすい服装(申)5/1(金)から電話、ウェブ、市公式LINEで。

## (人) 認知症世界の歩き方 for サポートズ 3割

認知症の人や家族を温かく見守り応援するために、認知症の正しい知識を学ぶ/いずれも(対)市内在住・在勤者(講)地域包括支援センター職員(定)各先着15人程度/下鶴間つきみ野▶目5/22(金)13:30~15:00(場)ロゼホームつきみ野(下鶴間418-2) (申)電話で下鶴間つきみ野地域包括支援セ

ンター☎(272)7061へ/鶴間▶目5/23(土)13:30~15:30(場)サンホーム鶴間(西鶴間8-1-2) (申)電話で鶴間地域包括支援センター☎(271)2770へ/福田南▶目5/24(日)14:00~16:00(場)敬愛の園(福田1551) (申)電話で福田南地域包括支援センター☎(269)9001へ。

## (す) ①もぐもぐかみかみ・②はじめてのごっくん教室

離乳食の進め方と育児について(①は離乳食の試食、②は離乳食のつぶし方体験あり)▶目①5/26(火)13:30~15:00、②6/3(水)9:45~11:00(場)①保健福祉センター、②地域医療センター(対)市内在住の①生後6~8か月(離乳食開始後)・②生後4~5か月(離乳食開始前)の第一子の保護者(子ども同伴可) (定)各先着①25組・②30組(持)親子(母子)健康手帳、筆記用具(申)直接または電話、ウェブ、市公式LINEで。

## (人) 認知症カフェ

認知症の本人と家族、専門職が気軽に交流/ひなたぼっこ▶目5/27(水)14:00~15:00(場)中央林間地域包括支援センター(中央林間8-25-8LAPLA中央林間2階) (対)市内在住者(定)10人(申)電話で中央林

## 6月の救命講習会 ☎(261)0031 救急救命課 3割

いずれも(場)市消防本部(③はシリウス6階生涯学習センター) (対)市内在住・在勤者(申)各締切日までに、市のホームページから電子申請で。  
 ※別途事前にウェブ講習が必要。



講習会名	日時	申込締切
①普通救命Ⅰ(実技)*	6/4(木)13:30~15:30	5/28(木)
②普通救命Ⅰ(講義・実技)	6/15(月)9:00~12:00	6/8(月)
③普通救命Ⅲ(乳幼児・実技)	6/11(木)13:30~16:30	6/4(木)
④普通救命Ⅲ(乳幼児・実技)*	6/9(火)13:30~15:30	6/2(火)
⑤上級救命(実技)*	6/24(水)9:00~15:00	6/17(水)
⑥普及員再講習(講義・実技)	6/10(水)9:00~12:00	6/3(水)

## (医) 成人用肺炎球菌予防接種を開始

(場)協力医療機関(対)大和市に住民登録がある人で過去に同予防接種を受けたことがない①接種当日65歳の人(65歳の誕生日から66歳の誕生日前日まで)、または、②接種当日に60歳以上65歳未満で心臓・腎臓・呼吸器の機能、またはヒト免疫不全ウイルスにより免疫の機能に身体障害者手帳1級相当の障がいがある人(費)4,000円(生活保護世帯に属する人は生活保護費受給票、中国残留邦人等は本人確認の提示で無料)、本人の接種希望の意思が確認できない(家族等の希望で接種する)場合は全額自己負担です。接種回数は1回です(持)マイナ保険証(②は身体障害者手帳または診断書も) (申)協力医療機関で。

# 大和市 エンジョイ スポーツ



6月13日(土)

三機MIRAIスポーツセンター大和  
(大和スポーツセンター)

申し込み▶5月11日(月)午前9時～  
29日(金)に市公式LINEで。電話  
でスポーツ×ライフ課へも可。

## ① サッカー

横浜F・マリノスコーチによる  
サッカー教室



4・5歳児(先着60人)

9:30～10:30

小学生(先着80人)

11:00～12:20

## ② キアダンス

横浜F・マリノスオフィシャルチアリーダーズ  
トリコロールマーメイズ  
によるキアダンス教室

小学生(先着100人)

11:00～12:30



問 三機 MIRAI スポーツセンター大和内スポーツ×ライフ課スポーツのまち推進係 ☎(260)5763 FAX(262)9514

大和市は自主財源を確保するため、「広報やまと」に広告を掲載しています。