

# ប្រកាសអំពីការកែប្រែតម្លៃប្រព័ន្ធលូ(បង្ហូរទឹកកខ្វក់)។

ចាប់ពីថ្ងៃទី 1 ខែមេសា ឆ្នាំ 2025, តម្លៃប្រើប្រាស់ប្រព័ន្ធលូនឹងត្រូវបានកែប្រែ។

※សេចក្តីប្រកាសនេះត្រូវបានចែកចាយទៅដល់បុគ្គលដែលមិនបានប្រើប្រាស់ប្រព័ន្ធលូផងដែរ។  
ប្រសិនបើតម្លៃប្រើប្រាស់ប្រព័ន្ធលូដែលបានបង្ហាញលើ “ប្រកាសតម្លៃប្រើប្រាស់ទឹក”  
របស់អ្នកគឺ “0 យ៉េន” នោះការកែប្រែនេះនឹងមិនប៉ះពាល់ដល់អ្នកឡើយ។

សូមអរគុណចំពោះការយោគយល់និងការសហការជាដាច់ខាតក្នុងគម្រោងប្រព័ន្ធលូ។ គម្រោងប្រព័ន្ធលូ គឺជាគម្រោងសំខាន់មួយសម្រាប់ការរស់នៅប្រកបដោយសុខភាព និងបរិស្ថានស្អាត ដើម្បីការពារការលិចទឹកនៅក្នុងតំបន់ និងធានានូវបរិស្ថានទឹកនៅក្នុងទន្លេ និងសមុទ្រ។ ចំណាយដែលពាក់ព័ន្ធនឹងការច្រោះទឹកកខ្វក់នេះត្រូវបានគ្រប់គ្រងដោយប្រាក់ចំណាយរបស់អ្នកប្រើប្រាស់តាមរយៈតម្លៃប្រើប្រាស់ប្រព័ន្ធលូ។

## ○អំពីការកែប្រែតម្លៃប្រើប្រាស់ប្រព័ន្ធលូ។

យោងតាមច្បាប់រដ្ឋបាលសាធារណៈ

រាល់ចំណាយទាំងអស់សម្រាប់ការច្រោះទឹកកខ្វក់ត្រូវបានបំពេញតាមរយៈតម្លៃប្រើប្រាស់ប្រព័ន្ធលូ។ កំណើនប្រជាជន និងការកែប្រែតម្លៃប្រើប្រាស់ប្រព័ន្ធលូបានជួយកែលម្អអត្រាសងចំណាយបាន 91% នាឆ្នាំ 2018 កន្លងទៅ។ ប៉ុន្តែទន្ទឹមនឹងការថយចុះនៃចំនួនប្រជាជន និងការប្រើប្រាស់

ឧប្បករណ៍សន្សំសំចៃទឹកផ្សេងៗ រួមទាំងបម្រែបម្រួលនៃការរស់នៅ តម្លៃប្រើប្រាស់ប្រព័ន្ធលូមានការធ្លាក់ចុះទាំងក្នុងឆ្នាំ 2022 និងឆ្នាំ 2023 ហើយត្រូវបានប៉ាន់ប្រមាណថានឹងបន្តធ្លាក់ចុះនៅថ្ងៃខាងមុខ។ ម្យ៉ាងវិញទៀត ប្រព័ន្ធចម្រោះទឹកកខ្វក់មានអាយុកាល 54 ឆ្នាំមកហើយ ក្រោយពីការចាប់ផ្តើមដំណើរការនៃការច្រោះទឹកកខ្វក់ប្រព័ន្ធលូមានសភាពចាស់ទ្រុឌទ្រោមត្រូវការធ្វើការផ្លាស់ប្តូរ និងបន្ថែមការពង្រឹងអគារអោយធន់នឹងរញ្ជួយដី។ ក៏ប៉ុន្តែ ចំណាយសម្រាប់ការច្រោះទឹកកខ្វក់ក៏បានកើនឡើង ដោយសារតែការកើនឡើងនៃតម្លៃទំនិញផ្សេងៗ។ ទោះបីជាមានការខិតខំរក្សាទុក និងកែលម្អប្រសិទ្ធភាពការងារយ៉ាងណាក៏ដោយក៏តម្លៃសម្រាប់ការច្រោះទឹកកខ្វក់នឹងបន្តកើនឡើងនៅពេលអនាគត។

※សូមមើលការផ្លាស់ប្តូរតម្លៃប្រើប្រាស់ប្រព័ន្ធលូ និងចំណាយសម្រាប់ការច្រោះទឹកកខ្វក់ (ចាប់ពីឆ្នាំ 2014 ដល់ 2033) នៅខាងក្រោយ។

ដោយសារតែអត្រាចំណូលនៃការប្រើប្រាស់ប្រព័ន្ធលូបានធ្លាក់ដល់ចំណុចទាបបំផុតក្នុងឆ្នាំ 2018, នៅឆ្នាំ 2023 វាបានត្រឹមតែ 85% ប៉ុណ្ណោះ ហើយត្រូវបានបំពេញបន្ថែមដោយប្រាក់ពន្ធរដ្ឋក្នុងទឹកប្រាក់ប្រមាណ 5,3 ពាន់លានយ៉េន។ ប្រសិនបើមិនមានកំណែប្រែទៅលើតម្លៃប្រើប្រាស់ប្រព័ន្ធលូទេនោះ ចំនួនទឹកប្រាក់ដែលត្រូវបំពេញបន្ថែមសម្រាប់ឆ្នាំ 2025 នឹងកើនដល់ទៅប្រមាណ 7,1 ពាន់លានយ៉េន

ហើងនឹងបន្តកើនឡើងទៀត។ ។

ដោយសារការធ្លាក់ចុះក្នុងស្ថានភាពបែបនេះហើង  
ទើបការកែប្រែតម្លៃប្រើប្រាស់ប្រព័ន្ធលូត្រូវបានធ្វើឡើងដើម្បីធានាថា អត្រាសងចំណាយសម្រាប់ឆ្នាំ 2025,  
2026 និងឆ្នាំ 2027 មានលើសពី100%។។

លទ្ធផលនេះបាននាំឱ្យអត្រាកែប្រែជាមធ្យមមាន 23.34%  
ដែលជាអត្រាសំខាន់ផ្តល់ប្រសិទ្ធភាពនៃការផ្គត់ផ្គង់សេវាកម្មប្រព័ន្ធលូបានស្ថិតស្ថេរ  
និងយូរអង្វែងដើម្បីរក្សាសុខសុវត្ថិភាពសម្រាប់ជីវភាពប្រចាំថ្ងៃ។ ពីពេលនេះតទៅ  
យើងនឹងបន្តខិតខំដើម្បីកាត់បន្ថយចំណាយ និងកែលម្អប្រសិទ្ធភាពអោយកាន់តែល្អប្រសើរ។ ដូច្នោះ  
សូមសំណូមពរឱ្យប្រជាជនទាំងអស់គ្នាមានការយោគយល់ និងសហការ។។

**○ប្រភេទស្ថានីយប្រោះទឹកស្អុយ និងគុណសម្បត្តិ-គុណវិបត្តិ។**

ស្ថានីយប្រោះទឹកស្អុយមានពីរប្រភេទគឺ “ស្ថានីយប្រោះទឹកតែមួយ” ដែលត្រូវបានរៀបចំដោយស្រុក  
សម្រាប់ប្រោះទឹកកខ្វក់ក្នុងស្រុក និង “ស្ថានីយប្រោះទឹកតំបន់” ដែលត្រូវបានរៀបចំដោយខេត្ត  
សម្រាប់ប្រោះទឹកកខ្វក់ដែលមកពីស្រុកផ្សេងៗ។។

សម្រាប់ស្រុកយ៉ាម៉ាតូនេះ ដោយមានការកើនឡើងនៃចំនួនប្រជាជនក្នុងឆ្នាំ 1965-1975  
ស្រុកបានសម្រេចចិត្តរៀបចំស្ថានីយប្រោះទឹកតែមួយ  
ដើម្បីអាចចាប់ផ្តើមការប្រោះទឹកកខ្វក់យ៉ាងឆាប់រហ័ស។ ជាលទ្ធផល  
បរិស្ថានរស់នៅមានការប្រសើរឡើងយ៉ាងឆាប់រហ័សជាងស្រុកផ្សេងៗនៅក្នុងតំបន់នៃស្ថានីយប្រោះទឹកតំបន់  
ហើយក៏បានចូលរួមចំណែកដល់ការអភិវឌ្ឍន៍របស់ស្រុកផងដែរ។ ។

ក៏ប៉ុន្តែ គុណវិបត្តិនៃស្ថានីយប្រោះទឹកតែមួយគឺ វាមានការចំណាយខ្ពស់ជាងស្ថានីយប្រោះទឹកតំបន់។  
ផ្ទុយទៅវិញ គុណសម្បត្តិនៃស្ថានីយប្រោះទឹកតែមួយគឺ  
វាមានកម្រិតនៃការបាក់បែកទាបជាងស្ថានីយប្រោះទឹកតំបន់ក្នុងពេលមានការរញ្ជួយដី។ ម្យ៉ាងវិញទៀត  
ដោយសារស្ថានីយប្រោះទឹកតំបន់គឺ ស្ថិតនៅច្រកស្ទឹង “សាហ្គាមី” វាប្រឈមនឹងគ្រោះទឹកជំនន់។  
បន្ថែមពីនេះទៅទៀត ក្នុងករណីមានគ្រោះធម្មជាតិកើតមានក្នុងតំបន់  
ដោយសារស្រុកយ៉ាម៉ាតូនេះស្ថិតនៅចម្ងាយឆ្ងាយពីស្ថានីយប្រោះទឹកតំបន់  
ឆ្លូវលូដែលតភ្ជាប់ទៅនឹងស្ថានីយប្រោះទឹកតំបន់មានការប្រឈមនឹងការខូចខាតខ្លាំងជាងស្រុកផ្សេងៗទៀត  
ក្នុងតំបន់។។

**០ តារាងតម្លៃនៃការប្រើប្រាស់ប្រព័ន្ធប្រោះទឹកស្អុយរៀងរាល់ 2 ខែ**

បំណែងចែក	បរិមាណនៃការដកទឹកស្អុយ	បច្ចុប្បន្ន	ក្រោយកែប្រែ
ទឹកស្អុយទូទៅ	តម្លៃទូទៅរហូតដល់ 16m <sup>3</sup>	1,350 យ៉េន	1,666 យ៉េន
	ពី 16m <sup>3</sup> ដល់ 30m <sup>3</sup>	112 យ៉េន	138 យ៉េន
	ពី 30m <sup>3</sup> ដល់ 50m <sup>3</sup>	125 យ៉េន	154 យ៉េន
	ពី 50m <sup>3</sup> ដល់ 100m <sup>3</sup>	139 យ៉េន	171 យ៉េន
	ពី 100m <sup>3</sup> ដល់ 200m <sup>3</sup>	159 យ៉េន	196 យ៉េន
	ពី 200m <sup>3</sup> ដល់ 400m <sup>3</sup>	188 យ៉េន	232 យ៉េន
	ពី 400m <sup>3</sup> ដល់ 600m <sup>3</sup>	201 យ៉េន	248 យ៉េន
	ពី 600m <sup>3</sup> ដល់ 1000m <sup>3</sup>	215 យ៉េន	265 យ៉េន
	ពី 1000m <sup>3</sup> ដល់ 2000m <sup>3</sup>	249 យ៉េន	307 យ៉េន
	ពី 2000m <sup>3</sup> ឡើងទៅ	264 យ៉េន	326 យ៉េន
ទឹកស្អុយផ្ទះស្នាក់នៅ	ក្នុង 1m <sup>3</sup>	14 យ៉េន	17 យ៉េន
ទឹកស្អុយអាងហែលទឹក	ក្នុង 1m <sup>3</sup>	106 យ៉េន	131 យ៉េន

**【របៀបគណនាថ្លៃប្រើប្រាស់ប្រព័ន្ធលូ (ឧទាហរណ៍)】**

• ករណីដែលចំនួនដកនៃទឹកស្អុយគឺ ៤០ m<sup>3</sup> ក្នុងរយៈពេល ២ខែ

- ① តម្លៃមូលដ្ឋាន (រហូតដល់ ១៦ m<sup>3</sup>) ១៦៦៦យ៉េន
- ② លើសពី១៦ m<sup>3</sup> រហូតដល់៣០ m<sup>3</sup> (៣០ m<sup>3</sup> - ១៦ m<sup>3</sup>) ១៤ m<sup>3</sup> × ១៣៨យ៉េន = ១៩៣២យ៉េន
- ③ លើសពី ៣០ m<sup>3</sup> រហូតដល់ ៤០ m<sup>3</sup> (៤០ m<sup>3</sup> - ៣០ m<sup>3</sup>) ១០ m<sup>3</sup> × ១៥៤យ៉េន = ១៥៤០យ៉េន

(①+②+③) × ១.១ (ពន្ធលើការប្រើប្រាស់១០%) = ៥៦៥១យ៉េន (រួមបញ្ចូលពន្ធលើការប្រើប្រាស់)

※ សូមមើលទំព័រខាងក្រោយសម្រាប់តារាងនៃថ្លៃប្រើប្រាស់ប្រព័ន្ធលូ(ទឹកស្អុយទូទៅ)តាមចំនួនទឹកប្រើប្រាស់

**០ ការអនុវត្តថ្លៃប្រើប្រាស់ដែលបានកែប្រែ**

ថ្លៃប្រើប្រាស់ប្រព័ន្ធលូដែលបានកែប្រែនឹងត្រូវបានអនុវត្តចាប់ពីថ្ងៃទី ១ ខែមេសា ឆ្នាំ ២០២៤។ លើសពីនេះ

ប្រសិនបើរយៈពេលប្រើប្រាស់លើសពីថ្ងៃទី ១ខែមេសា ថ្លៃប្រើប្រាស់នឹងត្រូវបានគណនាជាប្រចាំថ្ងៃ

ដោយផ្អែកលើថ្លៃប្រើប្រាស់មុនការកែប្រែនិងក្រោយការកែប្រែ។

**សូមទាក់ទងមក៖**

០ ទាក់ទងនឹងការកែប្រែនៃតម្លៃរបស់ប្រព័ន្ធប្រោះទឹក៖

មជ្ឈមណ្ឌលបរិស្ថានស្រុកយ៉ាម៉ាតូ, នាយកដ្ឋាននរោត្តមកសិកម្មផ្នែកគ្រប់គ្រងប្រព័ន្ធលូ ទូរស័ព្ទលេខ៖ 046-260-5720

វីគីទាក់ទងមកផេក <https://www.city.yamato.lg.jp/gvosei/soshiki/17/keiei/21182.html>



០ ការគាត់បន្ថយថ្លៃសេវាប្រព័ន្ធលូ/ការលើកលែង និងការពិគ្រោះយោគបល់ពន្យារពេលការប្រមូល

មជ្ឈមណ្ឌលបរិស្ថានស្រុកយ៉ាម៉ាតូ, នាយកដ្ឋាននរោត្តមកសិកម្មផ្នែកគ្រប់គ្រងប្រព័ន្ធលូ និងបរិក្ខារលូ ទូរស័ព្ទលេខ៖

046-260-5468

កាលបរិច្ឆេទ៖ 1.11.2024

○ តារាងផ្ទៃប្រើប្រាស់ប្រព័ន្ធលូសម្រាប់ទឹកស្អុយទៅក្នុងរយៈពេលពីរខែ (រួមបញ្ចូលពន្ធលើការប្រើប្រាស់) ※ តម្លៃឯកតានៃផ្ទៃប្រើប្រាស់ប្រព័ន្ធលូផ្លាស់ប្តូរជាមួយនឹងបន្ទាត់ក្រាស់

ចំនួននគរទឹកស្អុយ (m <sup>3</sup> )	ផ្ទៃប្រើប្រាស់ប្រព័ន្ធលូ (យ៉េន)		បរិមាណគេនឡើង (យ៉េន)	ចំនួននគរទឹកស្អុយ (m <sup>3</sup> )	ផ្ទៃប្រើប្រាស់ប្រព័ន្ធលូ (យ៉េន)		បរិមាណគេនឡើង (យ៉េន)	ចំនួននគរទឹកស្អុយ (m <sup>3</sup> )	ផ្ទៃប្រើប្រាស់ប្រព័ន្ធលូ (យ៉េន)		បរិមាណគេនឡើង (យ៉េន)
	មធ្យម	បន្ទាប់ពីការពិនិត្យឡើងវិញ			មធ្យម	បន្ទាប់ពីការពិនិត្យឡើងវិញ			មធ្យម	បន្ទាប់ពីការពិនិត្យឡើងវិញ	
<b>0~16</b>	1,485	1,832	347	<b>51</b>	6,112	7,533	1,421	<b>86</b>	11,464	14,117	2,653
<b>17</b>	1,608	1,984	376	<b>52</b>	6,265	7,722	1,457	<b>87</b>	11,617	14,305	2,688
<b>18</b>	1,731	2,136	405	<b>53</b>	6,418	7,910	1,492	<b>88</b>	11,770	14,493	2,723
<b>19</b>	1,854	2,288	434	<b>54</b>	6,571	8,098	1,527	<b>89</b>	11,922	14,681	2,759
<b>20</b>	1,977	2,439	462	<b>55</b>	6,724	8,286	1,562	<b>90</b>	12,075	14,869	2,794
<b>21</b>	2,101	2,591	490	<b>56</b>	6,877	8,474	1,597	<b>91</b>	12,228	15,057	2,829
<b>22</b>	2,224	2,743	519	<b>57</b>	7,030	8,662	1,632	<b>92</b>	12,381	15,246	2,865
<b>23</b>	2,347	2,895	548	<b>58</b>	7,183	8,850	1,667	<b>93</b>	12,534	15,434	2,900
<b>24</b>	2,470	3,047	577	<b>59</b>	7,335	9,038	1,703	<b>94</b>	12,687	15,622	2,935
<b>25</b>	2,593	3,198	605	<b>60</b>	7,488	9,226	1,738	<b>95</b>	12,840	15,810	2,970
<b>26</b>	2,717	3,350	633	<b>61</b>	7,641	9,414	1,773	<b>96</b>	12,993	15,998	3,005
<b>27</b>	2,840	3,502	662	<b>62</b>	7,794	9,603	1,809	<b>97</b>	13,146	16,186	3,040
<b>28</b>	2,963	3,654	691	<b>63</b>	7,947	9,791	1,844	<b>98</b>	13,299	16,374	3,075
<b>29</b>	3,086	3,806	720	<b>64</b>	8,100	9,979	1,879	<b>99</b>	13,451	16,562	3,111
<b>30</b>	3,209	3,957	748	<b>65</b>	8,253	10,167	1,914	<b>100</b>	13,604	16,750	3,146
<b>31</b>	3,347	4,127	780	<b>66</b>	8,406	10,355	1,949	<b>101</b>	13,779	16,966	3,187
<b>32</b>	3,484	4,296	812	<b>67</b>	8,559	10,543	1,984	<b>102</b>	13,954	17,182	3,228
<b>33</b>	3,622	4,466	844	<b>68</b>	8,712	10,731	2,019	<b>103</b>	14,129	17,397	3,268
<b>34</b>	3,759	4,635	876	<b>69</b>	8,864	10,919	2,055	<b>104</b>	14,304	17,613	3,309
<b>35</b>	3,897	4,804	907	<b>70</b>	9,017	11,107	2,090	<b>105</b>	14,479	17,828	3,349
<b>36</b>	4,034	4,974	940	<b>71</b>	9,170	11,295	2,125	<b>106</b>	14,654	18,044	3,390
<b>37</b>	4,172	5,143	971	<b>72</b>	9,323	11,484	2,161	<b>107</b>	14,829	18,260	3,431
<b>38</b>	4,309	5,313	1,004	<b>73</b>	9,476	11,672	2,196	<b>108</b>	15,004	18,475	3,471
<b>39</b>	4,447	5,482	1,035	<b>74</b>	9,629	11,860	2,231	<b>109</b>	15,178	18,691	3,513
<b>40</b>	4,584	5,651	1,067	<b>75</b>	9,782	12,048	2,266	<b>110</b>	15,353	18,906	3,553
<b>41</b>	4,722	5,821	1,099	<b>76</b>	9,935	12,236	2,301	<b>200</b>	31,094	38,310	7,216
<b>42</b>	4,859	5,990	1,131	<b>77</b>	10,088	12,424	2,336	<b>300</b>	51,774	63,830	12,056
<b>43</b>	4,997	6,160	1,163	<b>78</b>	10,241	12,612	2,371	<b>400</b>	72,454	89,350	16,896
<b>44</b>	5,134	6,329	1,195	<b>79</b>	10,393	12,800	2,407	<b>500</b>	94,564	116,630	22,066
<b>45</b>	5,272	6,498	1,226	<b>80</b>	10,546	12,988	2,442	<b>600</b>	116,674	143,910	27,236
<b>46</b>	5,409	6,668	1,259	<b>81</b>	10,699	13,176	2,477	<b>700</b>	140,324	173,060	32,736
<b>47</b>	5,547	6,837	1,290	<b>82</b>	10,852	13,365	2,513	<b>1,000</b>	211,274	260,510	49,236
<b>48</b>	5,684	7,007	1,323	<b>83</b>	11,005	13,553	2,548	<b>1,500</b>	348,224	429,360	81,136
<b>49</b>	5,822	7,176	1,354	<b>84</b>	11,158	13,741	2,583	<b>2,000</b>	485,174	598,210	113,036
<b>50</b>	5,959	7,345	1,386	<b>85</b>	11,311	13,929	2,618	<b>2,500</b>	630,374	777,510	147,136



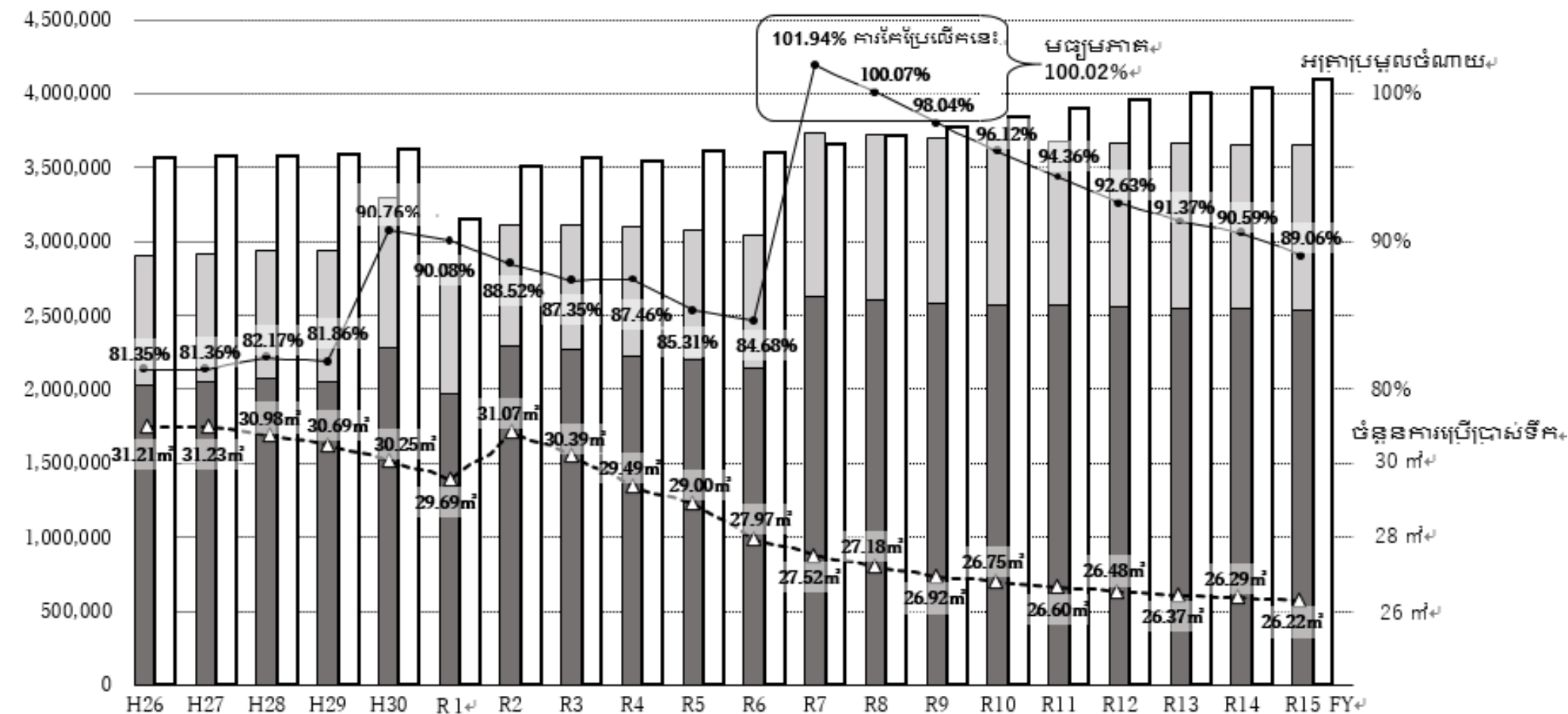
ការផ្លាស់ប្តូរថ្លៃប្រើប្រាស់ប្រព័ន្ធលូ និងថ្លៃព្យាបាលទឹកស្អុយ (តម្លៃជាតម្លៃអន្តរកាល ២០២៣, តម្លៃជាន់ស្ថានចាប់ពីឆ្នាំ២០២៤)

■ ថ្លៃប្រើប្រាស់ប្រព័ន្ធលូ (សម្រាប់ការងារផ្ទះ) ■ ថ្លៃប្រើប្រាស់ប្រព័ន្ធលូ (សម្រាប់ការប្រើប្រាស់អាជីវកម្ម) ■ ថ្លៃព្យាបាលទឹកស្អុយ

● អត្រាប្រមូលចំណាយ(ភាគរយនៃការចំណាយលើការព្យាបាលទឹកស្អុយគ្របដណ្តប់ដោយថ្លៃប្រើប្រាស់ប្រព័ន្ធលូ)

(១០០០យ៉េន) ♪

- ▲ - ចំនួនការប្រើប្រាស់ទឹកជាមធ្យមក្នុងមួយគ្រួសារសម្រាប់ការងារផ្ទះ (ក្នុងរយៈពេល 2 ខែ)



101.94% ការកើនឡើងនេះ

មធ្យមភាគ 100.02%

អត្រាប្រមូលចំណាយ

ចំនួនការប្រើប្រាស់ទឹក

(១០០០លាន)

កម្រិតជាក់ស្តែង,	FY2014, (H26),	FY2015, (H27),	FY2016, (H28),	FY2017, (H29),	FY2018, (H30),	FY2019, (R1),	FY 2020, (R2),	FY2021, (R3),	FY2022, (R4),	FY2023, (R5),
ថ្លៃប្រើប្រាស់ប្រព័ន្ធលូ,	2,903,083,	2,910,246,	2,941,476,	2,935,007,	3,291,030,	2,841,368,	3,111,499,	3,113,293,	3,096,661,	3,078,570,
ថ្លៃព្យាបាលទឹកស្អុយ,	3,568,451,	3,577,113,	3,579,532,	3,585,581,	3,625,913,	3,154,109,	3,514,843,	3,564,076,	3,540,644,	3,608,618,
កម្រិតប៉ាន់ស្មាន,	FY2024, (R6),	FY2025, (R7),	FY2026, (R8),	FY2027, (R9),	FY2028, (R10),	FY2029, (R11),	FY2030, (R12),	FY2031, (R13),	FY2032, (R14),	FY2033, (R15),
ថ្លៃប្រើប្រាស់ប្រព័ន្ធលូ,	3,045,698,	3,734,787,	3,717,275,	3,701,585,	3,690,034,	3,679,739,	3,670,760,	3,663,076,	3,656,831,	3,651,614,
ថ្លៃព្យាបាលទឹកស្អុយ,	3,596,685,	3,663,699,	3,714,617,	3,775,523,	3,839,010,	3,899,537,	3,962,646,	4,009,089,	4,036,495,	4,100,369,