

自宅で学ぼう!

第2回

やまと

終

活

クイズ

ご注意

- 1問目:問題の答えに該当する都県を、線で結んでみましょう。
- 2問目:問題の答えに該当する戒名を、線で結んでみましょう。
- 3問目:しりとりです。あてはまる言葉を口の中に入れてみましょう。
- 4問目:クロスワードパズルです。AからFまで書き入れるとある言葉になります。
- 回答後、本用紙を「おひとりさま支援係」まで「送付」いただくと、職員が採点して、解説用紙とともに返却します。

回答者住所 大和市

回答者氏名

100

※ 答案の送付などに必要ですので、正確にご記入ください。

第4問 クロスワード

1	E	2	3	4	5	
6	A				7	
8		B		9	C	
10			11			
12				13	14	F
15						D

家でのんびり過ごしましょう。 20点

A B C D の E F

【縦のカギ】

- ① 海に生息する大型のウミガメ。脂肪分が青いことからその名前で呼ばれている。
- ② 亡くなられた方が使用していた持ち物を整理すること。
- ③ 山中や田園地帯などで人が集まり、小集落をなしているところ。
- ④ 寺院の鐘楼などに釣ってある大きな鐘。梵鐘。

- ⑤ 自分に関係の深いものを自身でほめて人に誇ること。のど○○○。腕○○○。

- ⑦ 「音」、「音楽」を英語で言うと。サイモン&ガーファインクルの楽曲 ○○○○・オブ・サイレンスは有名。
- ⑩ 性質の違うさま。またその性質。秋を象徴する花。花言葉は「高貴」。

【横のカギ】

- ① 人と人が出会ったときや別れるときにかわす儀礼的な動作や言葉。大和市職員は○○○○運動を実施しています。
- ⑥ 大和市で、主にひとり暮らしの方などを対象にして、葬儀や納骨などの支援を行っている。○○○○○○などの終活支援事業。
- ⑧ その人の意思や努力ではどうにもならないめぐり合わせ。さだめ。
- ⑨ 洋服の一形式で、膝あるいは床に届くような丈の長い衣。スポーツの世界では、ボクサーやプロレスラーがリングに上がる直前まで着ていることが多い。
- ⑩ ○○○○○の飲酒やたばこは法律で禁止されています。
- ⑫ ある国の事業に投資される外国・外国人及び外国系企業の資本。外国資本。
- ⑬ 粘土に水を加えてこねて練り固めることによって成形し、焼き固めることで仕上げた容器。縄文○○が有名。
- ⑮ 利点。長所。

第1問 該当する都県を結んでみよう

各6点 30点満点



墓じまい件数が最も多い ○

ヒント: 都会だとお墓の維持費も高いのでしょうか



○ 秋田県

長寿世界一の女性が住む ○

ヒント: タラの魚卵はご飯に添えると最高!

○ 福岡県

高齢化率が最も高い ○

○ 岩手県

高齢化率が最も低い ○

ヒント: ゆったり時間が流れると言われる県です。



○ 沖縄県

樹木葬が最初に行われた ○

ヒント: 大谷翔平や菊池雄星の出身地ですね。

○ 東京都

第2問 故人の戒名を結んでみよう

各5点 20点満点



映明院殿絃國慈愛大居士 ○



○ 手塚 治虫

慈唱院美空日和清大姉 ○

○ 石原 裕次郎

伯藝院殿覺圓蟲聖大居士 ○

○ 美空 ひばり

陽光院天真寛裕大居士 ○

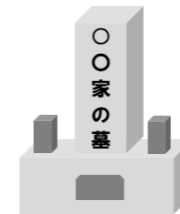
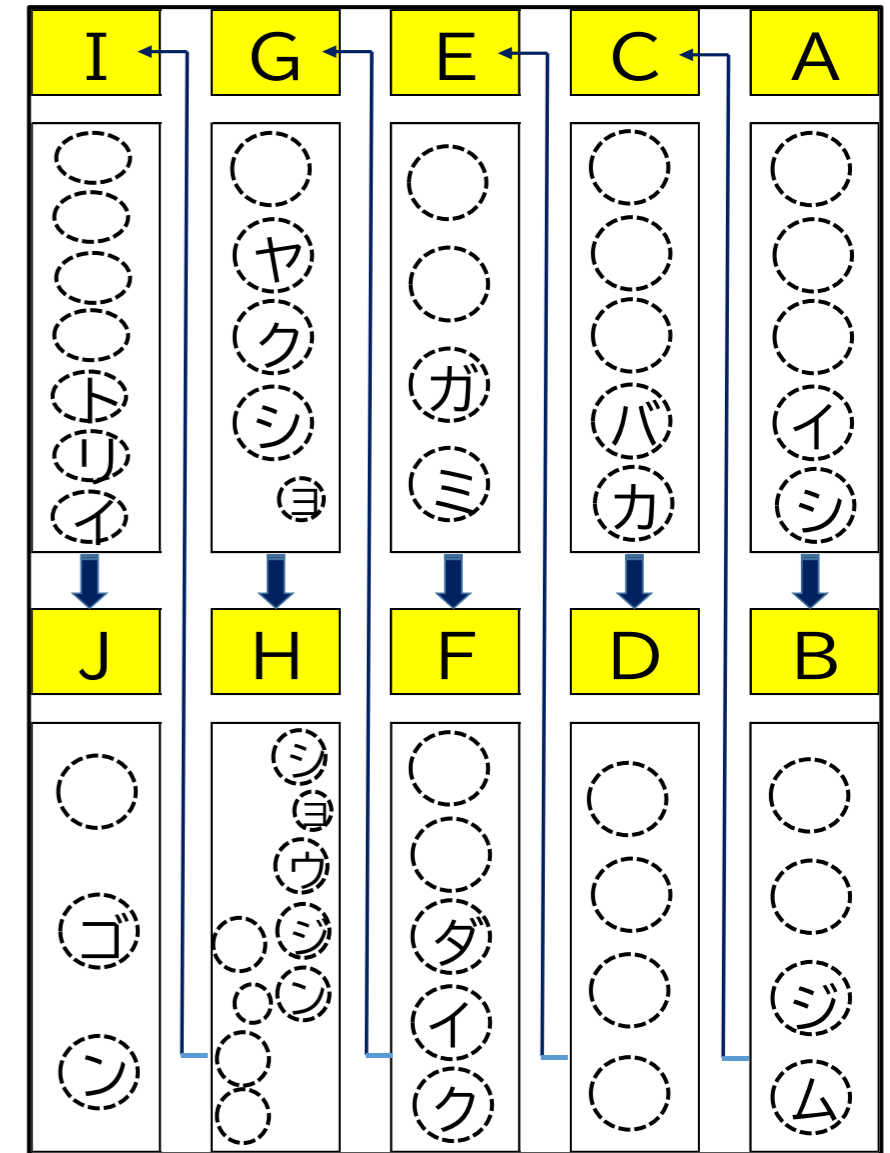
○ 黒澤 明

第3問 「A」から「J」にあてはまる言葉を、ひとつずつ

□の中に入れて、しりとりを完成させてみましょう。

各3点 30点満点

難しいけれど
頑張ってね♪



- A 日本の墓石に使われている代表的な石。岩石としての分類は「花崗岩」。○○○いし
- B 死後の煩雑な事務手続きを、生前のうちに誰かへ委任しておくことができる制度のこと。○○○○委任契約。
- C 管理・継承する人がいなくなったお墓のこと。
- D 今あるお墓に納められている遺骨を取り出して、ほかの墓地などに遺骨を移し、供養すること
- E 同じ地域(集落)に住む人々が共同で祭る神道の神のこと
- F 神社仏閣の建築や補修に携わる大工のこと
- G 横浜市のような政令指定都市が設置している行政機関のこと。「しやくしょ」⇔「○○○○○」
- H 仏教の戒に基づき、殺生や煩惱への刺激を避けることを主眼として調理された料理のこと
- I 2本の本柱の前後に、それぞれ低い控え柱を設けて、貫で連結したもの。厳島神社の大鳥居が有名
- J 「遺言」を法律上の効力を指す場合に使う読み方。「ゆいごん」を言いかえた言葉。○ごん

