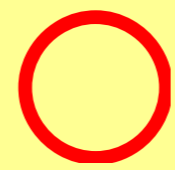


# 自宅で学ぼう!

## 第10回

やまと



# 終活



# クイズ



# 【解答と解説】

第10回「やまと終活クイズ」へのご参加ありがとうございました。

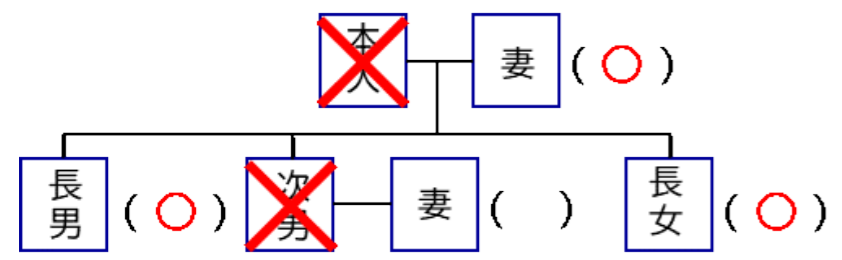
「相続人は誰でしょう?」は少し難しかったでしょうか。終活を始めるに当たり、ご自身の相続人が誰なのか整理することはとても大切です。今回のクイズをきっかけに興味が増えたら相続に関する書籍やインターネットなどでも調べてみてはいかがでしょうか。

解説を添えてお返ししますので、ぜひ、見直しをしてみてください。次回の参加もお待ちしています。

### 第3問

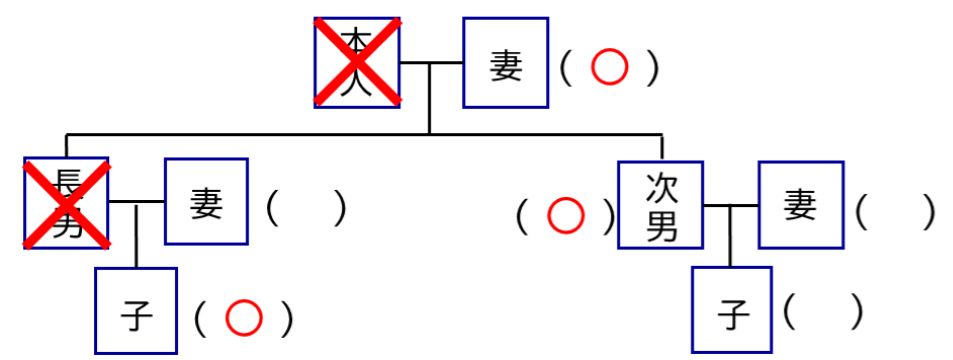
相続人はだれでしょう?  
本人が亡くなった次の2つのケースについて、家系図の相続人に当てはまると思う人の( )に○をしてください。  
※遺言書なし。法定相続の場合。 <完全正解で各10点 20点満点>

(1) 妻、長男、次男(既に死亡、妻有り)、長女



【解説】  
次男の妻は法定相続人ではありません。次男の妻にも遺産を残したい場合は遺言書を残しておく必要があります。

(2) 妻、長男(既に死亡、妻・子有り)、次男(妻・子有り)



【解説】  
長男が死亡しているため、その子(孫)が代襲相続します。

### 第4問

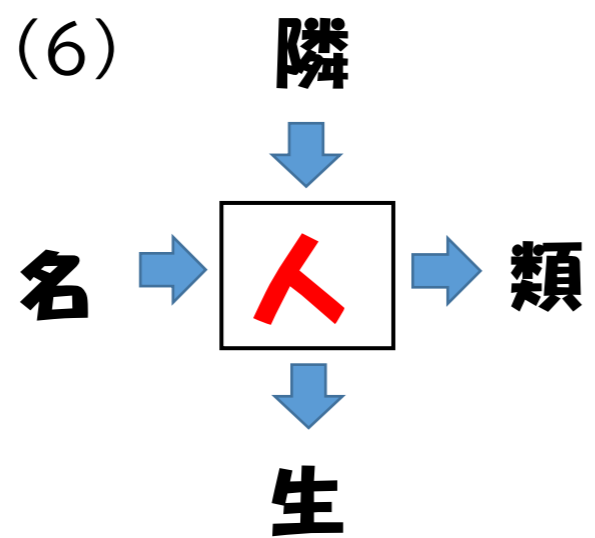
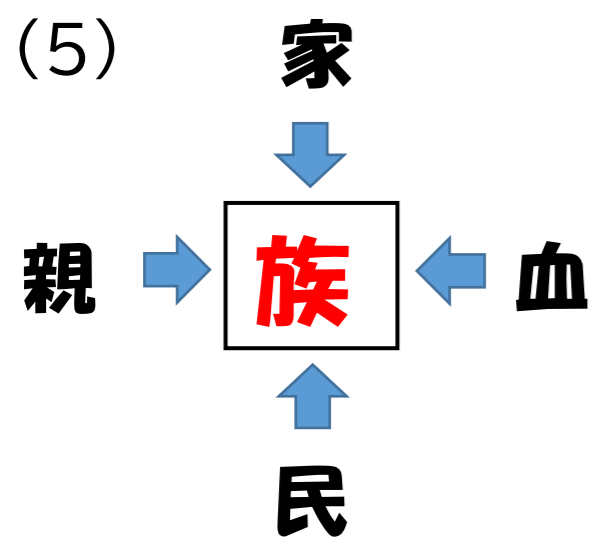
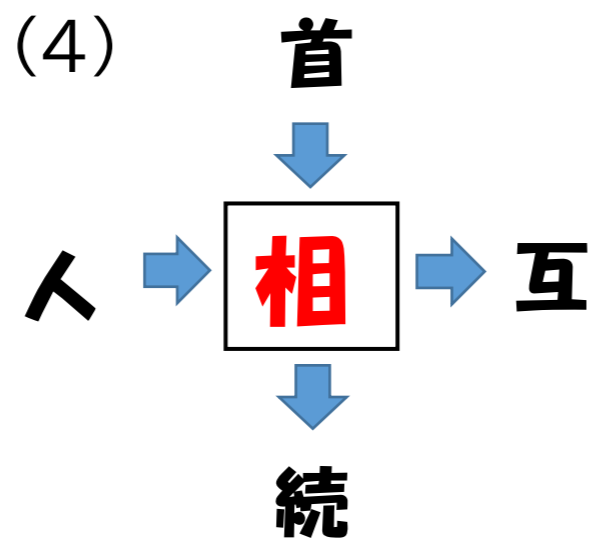
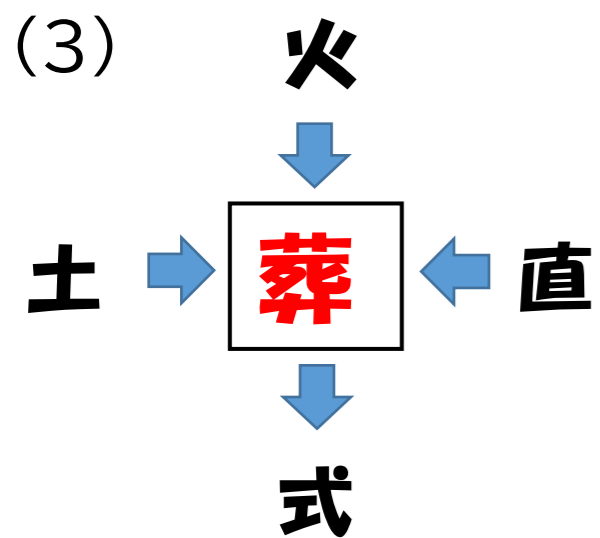
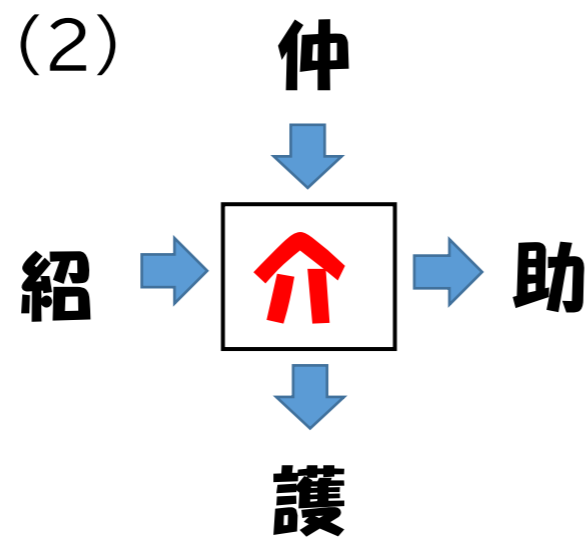
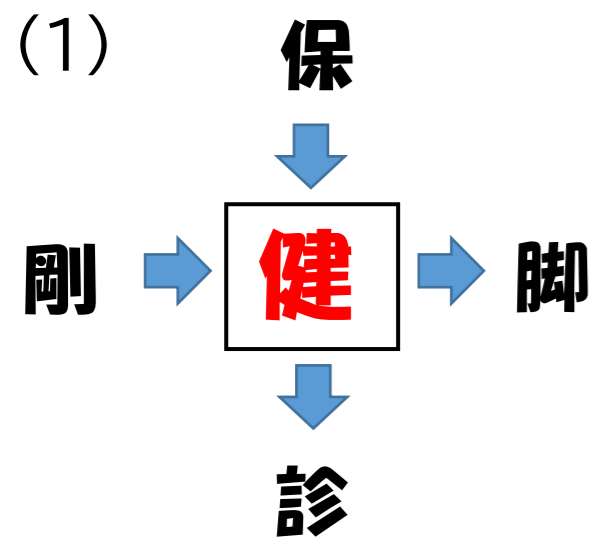
該当する県を結んでみよう <各5点 20点満点>

人口10万人当たりの100歳以上高齢者が最も多いのは <small>※令和4年厚生労働省の調査より</small>	○	神奈川県 <small>※ヒントの答え:横浜市</small>
人口10万人当たりの100歳以上高齢者が最も少ないのは <small>※令和4年厚生労働省の調査より</small>	○	埼玉県 <small>※ヒントの答え:埼玉西武ライオンズ</small>
平均寿命が最も短いのは <small>※令和2年厚生労働省の調査より</small>	○	島根県
通勤・通学時間が最も長いのは <small>※令和3年社会生活基本調査結果より</small>	○	青森県

### 第1問

『□』に入る漢字は何かな？

<各5点 30点満点>



### 第2問

クロスワードにチャレンジ!

<30点満点>

1	ヒ	2	ツ	ヨ	3	ウ	4	ア	5	ク
			キ		6	キ	ス		ウ	
7	ダ			8	ミ		9	カ	サ	B
10	A	11	カ	サ	12	マ			ツ	
13	ガ		ン	C	キ	ユ	14	ウ		
15	ク	キ			16	ゲ	ン		ジ	

【横のカギ】

- よくないことではあるが、組織や社会などにとって、やむをえず必要とされること。
- 偶数の反対
- 雨の日にさします。
- ギャンブルなどで、いんちきをすること。
- 目玉のこと。
- 葉・根とともに植物を構成する基本器官。
- 源平合戦で平氏と戦って勝ちました。

【縦のカギ】

- 地球の衛星。満ちたり欠けたり。
- 1年のうちで、およそ1か月以上にわたって降水の多い時期。日本は6月頃。
- 「チャゲ アンド ○○○」
- 空中から撮影すること。
- 小学校→中学校→高校の次の教育機関
- 海に向かって突き出ている陸の先端。「宗谷○○○」や「竜飛○○○」
- 内部の汚れた空気を排出して、外の新鮮な空気と入れかえること。「窓を開けて○○○しましょう」
- 眉に生えている毛のこと。
- 人間の意志を超越したはたらき。天命。「○○も実力のうち」

クロスワードが完成したら

いっぱいある人は相続について考えましょう

