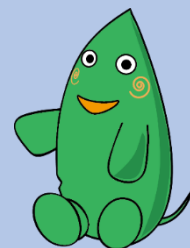


大和市

おひとりさま アンケート



大和市イベントキャラクター ヤマトン

※ 昨年度も実施いたしましたが、今年度の状況等を改めて確認
させていただきたいと存じますのでご協力をお願いします。

【ご記入にあたって】

- ※ 氏名、住所等のご記入の必要はございません。
- ※ アンケートには、宛名のご本人がお答えください。
(ご本人によるご記入が難しい場合、ご本人の回答をご家族の方などが代理で記入
いただいても構いません。)
- ※ 当てはまる回答の番号などを○で囲んでください。
- ※ 回答は、黒のペンまたはボールペンではっきりとご記入ください。

.....

令和4年8月12日(金)までに

同封の返信用封筒に入れて、切手を貼らずにご投函ください。

※氏名や住所等の記入も必要ありません。

.....

ご協力をお願いいたします。

⇒アンケートは次のページから始まります。

問1 性別をお答えください

(ア)男性 (イ)女性

問2 現在おいくつですか

(ア)65～69歳 (イ)70～74歳 (ウ)75～79歳 (エ)80歳以上

問3 現在、お仕事をしていますか。(○はひとつ)

(ア)はい (イ)いいえ

問4 人とコミュニケーションする際にお使いの通信機器を教えてください。(○はいくつでも)

- 1 固定電話・FAX
- 2 携帯電話・スマートフォン
- 3 タブレット端末
- 4 パソコン
- 5 その他の通信機器(インターネットに接続できるゲーム機等)
- 6 人とのコミュニケーションには使っていない

問5 家族や友人たちとのコミュニケーション頻度について、①～⑤ごとにお答えください。

	週 4 ～ 5 回 以上	週 2 ～ 3 回 以上	週 1 回 以上	2 週 に 1 回 程度	月 1 回 程度	月 1 回 未 満	全 く な い
① 直接会って話す	1	2	3	4	5	6	7
② 電話(ビデオ通話含む)	1	2	3	4	5	6	7
③ 郵便や FAX	1	2	3	4	5	6	7
④ SNS(LINE など)	1	2	3	4	5	6	7
⑤ 電子メールやショートメール	1	2	3	4	5	6	7

問6 現在、どのくらいの頻度で外出していますか。(○はひとつ)

- (ア)ほとんど毎日 (イ)週に1回 (ウ)週に2～3回
 (エ)週に4～5回 (オ)月に1～2回 (カ)外出していない

問7 日中は、どなたと過ごすことが多いですか。(○はひとつ)

- (ア)家族 (イ)友人 (ウ)仕事などの関係者
 (エ)趣味・サークルなどの知り合い (オ)ひとりで過ごす (カ)その他

問8 ひとりで参加する催しがあれば、どれに参加したいですか。(いくつでも選択可)

<input type="radio"/> 将棋	<input type="radio"/> 麻雀	<input type="radio"/> 囲碁	<input type="radio"/> トランプ
<input type="radio"/> オセロ	<input type="radio"/> カードゲーム	<input type="radio"/> ボードゲーム	<input type="radio"/> 花札
<input type="radio"/> 体操	<input type="radio"/> 歴史探訪	<input type="radio"/> ウォーキング	<input type="radio"/> ラジオ体操
<input type="radio"/> かるた大会	<input type="radio"/> 太極拳	<input type="radio"/> テニス	<input type="radio"/> スタンプラリー
<input type="radio"/> 水泳	<input type="radio"/> 登山・ハイキング	<input type="radio"/> グランドゴルフ	<input type="radio"/> バーベキュー
<input type="radio"/> 映画鑑賞	<input type="radio"/> 音楽鑑賞	<input type="radio"/> 演芸鑑賞	<input type="radio"/> 落語鑑賞
<input type="radio"/> スポーツ観戦	<input type="radio"/> ゲートボール	<input type="radio"/> 時代劇鑑賞	<input type="radio"/> テレビゲーム
<input type="radio"/> ダンス・踊り	<input type="radio"/> 卓球	<input type="radio"/> ビリヤード	<input type="radio"/> クイズ大会
<input type="radio"/> カラオケ大会	<input type="radio"/> 買い物ツアー	<input type="radio"/> 動物ふれあい	<input type="radio"/> 健康測定・健康相談
<input type="radio"/> 栄養相談・栄養教室	<input type="radio"/> 工作教室	<input type="radio"/> 絵画教室	<input type="radio"/> 陶芸教室
<input type="radio"/> 料理教室	<input type="radio"/> お菓子作り	<input type="radio"/> 折り紙・切り絵教室	<input type="radio"/> 終活講座
<input type="radio"/> 着付け教室	<input type="radio"/> 編み物・工芸	<input type="radio"/> 健康都市大学の講座	<input type="radio"/> 語学教室
<input type="radio"/> パソコン教室	<input type="radio"/> スマホ使い方教室	<input type="radio"/> 水墨画教室	<input type="radio"/> 書道教室
<input type="radio"/> 写真教室	<input type="radio"/> 防災イベント	<input type="radio"/> 交通安全教室	<input type="radio"/> 職業相談
<input type="radio"/> 俳句・詩吟	<input type="radio"/> お茶会・サロン	<input type="radio"/> 座談会	<input type="radio"/> 清掃活動
<input type="radio"/> 異世代交流	<input type="radio"/> ボランティア	<input type="radio"/> 農園・園芸	<input type="radio"/> 自然観察
<input type="radio"/> バスツアー	<input type="radio"/> 終活写真撮影会	<input type="radio"/> 納棺体験	<input type="radio"/> マッサージ体験

問9 現在どのような活動に参加していますか。(〇はいくつでも)

- 1 PTA・自治会・町内会などの活動
- 2 子ども・障がい者・高齢者など、家族以外の人の手助けをする活動
- 3 上記以外のボランティア活動
- 4 スポーツ・趣味・娯楽・教養・自己啓発などの活動
- 5 その他の活動(同窓会活動・宗教や信仰上の活動など)
- 6 特に参加していない

問10 自分には人との付き合いがないと感じることがありますか。(〇はひとつだけ)

- 1 決してない 2 ほとんどない 3 時々ある 4 常にある

問11 自分は取り残されていると感じることがありますか。(〇はひとつだけ)

- 1 決してない 2 ほとんどない 3 時々ある 4 常にある

問12 自分は他の人たちから孤立していると感じることがありますか。(〇はひとつだけ)

- 1 決してない 2 ほとんどない 3 時々ある 4 常にある

アンケートは以上です。

ご協力ありがとうございました。

【 お問い合わせ先 】

〒242-8601 大和市鶴間1-31-7(保健福祉センター内)

大和市 健康福祉部 おひとりさま政策課

電話 046-260-5622 FAX 046-262-0999