

# 令和6年度 健康づくりに関する 年間カレンダー

	4月	5月	6月	7月	8月	9月	10月	11月	12月	1月	2月	3月	
①	がん検診 施設がん検診：2月まで 集団がん検診：3月まで												
②	特定健診・長寿健診												
③	肝炎ウイルス検診・前立腺がん検診												
④	骨粗しょう症検診												
⑤	成人歯科健診												
⑥	女性のための健康診査												
⑦	健康講座・介護予防講座												
⑧	食生活改善推進員養成講座												
⑨	介護予防サポーター講座												
⑩		やまと ウォーキン ピック					やまと ウォーキン ピック						

## ① がん検診

肺・胃・大腸・乳房・子宮のがん検診を施設（協力医療機関）および集団（検診バス）で実施しています。

## ② 特定健診・長寿健診

協力医療機関にて、受診可能期間に1回健康診断を受診できます。

## ③ 肝炎ウイルス検診・前立腺がん検診

健康診査における追加検査を実施しています。

## ④ 骨粗しょう症検診

対象者は、協力医療機関にて、年度内に1回受診できます。

## ⑤ 成人歯科健診

対象者は、協力医療機関にて、年度内に1回受診できます。

## ⑥ 女性のための健康診査

受診可能期間に健康診査を受診できます。

## ⑦ 健康講座・介護予防講座

健康度のチェックや健康相談、健康遊具の体験、介護予防セミナー、料理教室等を開催しています。

## ⑧ 食生活改善推進員養成講座

食生活改善推進員養成のための講座を開催しています。

## ⑨ 介護予防サポーター講座

介護予防活動に取り組むための講座を開催しています。

## ⑩ やまとウォーキンピック

「歩くこと」による健康づくりを実施しています。

【お問い合わせ先】 大和市保健福祉センター 4階

①～⑦ 医療健診課 健康診査・がん・感染症予防係

260-5662

大和市保健福祉センター 別館3階

⑧ 健康づくり推進課 地域保健活動係 260-5663

⑨ 健康づくり推進課 地域栄養ケア推進係 260-5804

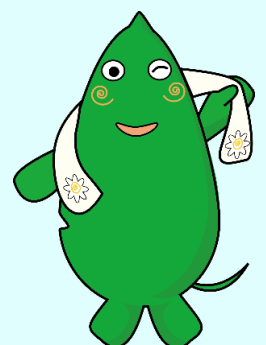
⑩⑪ 健康づくり推進課 健康施策・歩こう係 260-5803

※ 詳しくは、各ホームページやお知らせをご覧ください。

[https://www.city.yamato.lg.jp/gyosei/soshik/33/kenko/kenkozukuri\\_kaigoyobo/kenkocalendar.html](https://www.city.yamato.lg.jp/gyosei/soshik/33/kenko/kenkozukuri_kaigoyobo/kenkocalendar.html)



健康づくりに関する  
カレンダー  
(市ホームページ)



大和市  
イベントキャラクター  
ヤマトン