

# 1

医療福祉

## 林間薬局

1	健康教室
2	自分の健康状態の見える化

### あなたの健康状態を「見える化」しませんか？

薬剤師・管理栄養士・鍼灸師などの資格を持ったスタッフが相談を受け付けます。体組成計や血圧計、握力計、塩分チェックシートをご用意しており、体組成計では、

脚の力が十分に  
あるかがわか  
ります。無  
料で使えるの  
で、日々の健  
康を知ること  
ができますよ！

**地域の皆さんの健康をサポート**

お気軽にお立ち寄りください

林間薬局 電話276-5637

☎046-276-5637

🏠林間2-21-3

🕒月・火・木・金曜日 …8:50~19:00

水曜日 …8:50~18:00

土曜日 …8:50~14:00

📅(休)日曜日・祝日・年末年始

# 2

医療福祉

## 鶴間かねしろ内科 クリニック

1	やまと糖尿病を知る会
2	かねしろウォーク

医療スタッフと一緒に糖尿病のことを楽しく学ぶ  
「やまと糖尿病を知る会」や、こどもの国などで  
ウォークラリーをする「かねしろウォーク」を実施  
しています！



☎046-271-7410

🏠鶴間2-1-24 エスポルタビル2階

3

医療福祉

# 日本赤十字社 神奈川県支部大和市地区

1	救急法基礎講習
2	幼児安全法支援員養成講習
3	救急法救急員養成講習
4	災害時高齢者生活支援講習短期講習



☎046-260-5604

🏠鶴間1-31-7 5階 健康福祉総務課

🕒8:30~17:15

📅(休)土・日曜日・祝日・年末年始

# 4

医療福祉

## 大和綾瀬薬剤師会

### 1 市民健康バスツアー

コロナ禍により、市民の方々に役立つ事業を実施することが出来ない状況が続いています。当会で実施して欲しい事業等がありましたら、ぜひ検討させていただければと思います。ご意見お待ちしております。

コロナ禍における活動として、新型コロナウイルスワクチンの希釈・充填業務を当会が担いました。



☎046-263-7010

🏠西鶴間5-22-12 薬局双葉堂内

🕒月～金曜日 …9:00～18:00

土曜日 …9:00～17:00

📅(休)日曜日・祝日

(年末年始などのお休みはお問い合わせください)

5

医療福祉

# SOMPOケア ハッピーデイズ高座渋谷

1

## 有酸素運動

### 高座渋谷駅から徒歩2分のレストランディサービスです

当施設では、月～土曜日の14時から40分程度、有酸素運動を実施しています。実施内容は、有酸素運動の他にストレッチや365歩のマーチに合わせたフロア内歩行などです。



☎046-279-5584

🏠渋谷8-3-5

🕒8:30～17:30

📅(休)日曜日・年末年始(12/31～1/3)



# アリーナつきみ野 スポーツクラブ

1	入会
2	施設利用

※現在、新型コロナウイルス感染症対策のため、入館時に検温・手指アルコール消毒やマスクの着用のご協力をお願いしております。また、プール・浴室については、マスクの着用は不要ですが、会話をお控えください。



☎046-272-1717

✉@info@e-atsc.com

🏠つきみ野2-1-8

🕒火～土曜日 …9:00～22:00

日曜日・祝日 …10:00～19:00

🛑5週目・月曜日・夏期、冬期休みあり

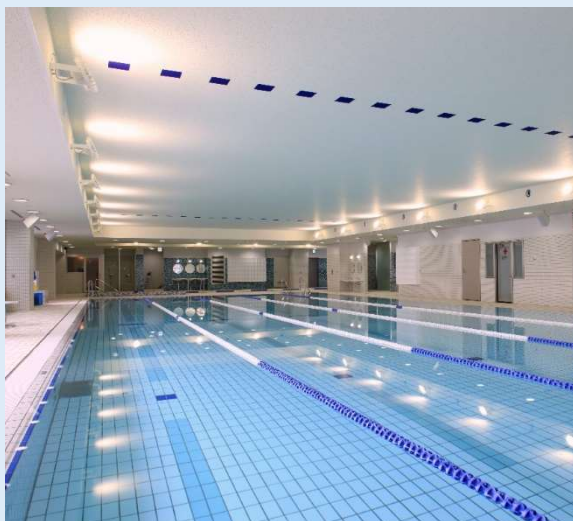


# スポーツクラブNAS 南林間

1	入会
2	施設利用

**施設見学会、随時受付中です！**

ご希望の方は、下記までお問い合わせください。



☎046-204-8521

🏠南林間1-2-16

🕒月～水、金曜日 …10:00～23:00

土曜日 …10:00～22:00

日曜日・祝日 …10:00～20:00

📅(休)木曜日、年末年始



# エニタイムフィットネス 鶴間店

1	入会
2	施設利用



☎046-259-7566

🏠西鶴間1-14-10

🕒24時間営業

スタッフアワー …11:00~20:00

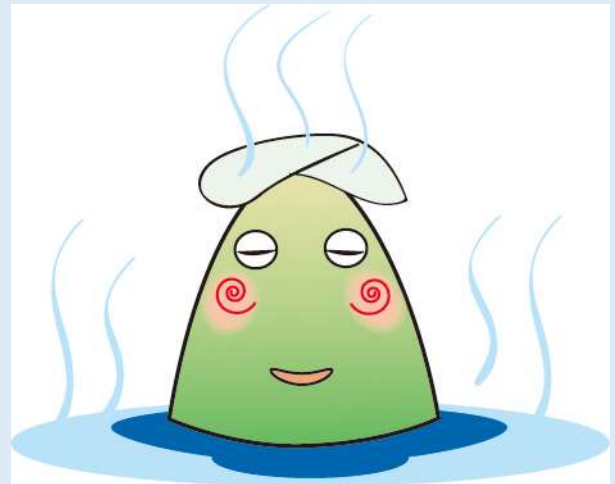
Ⓜ平日14:00~15:00はノースタッフアワー





# スポーツクラブ ルネサンス大和 2 4

1	入会
2	施設利用



☎046-265-3222

🏠大和東3-2-1

🕒月～水、金、土曜日 …10:00～20:00

日曜日・祝日 …10:00～19:00

※上記は電話受付時間です。

詳しい営業日はホームページ等  
をご覧ください。

🛑毎週水曜日23:30～金曜日9:00

年末年始ほか



# 健康習慣クラブ ALIVE 大和

1	入会
2	施設利用



☎046-265-2227

🏠大和南1-7-11 大和APビル201

🕒平日・祝日 …10:00~16:00、  
17:00~21:00

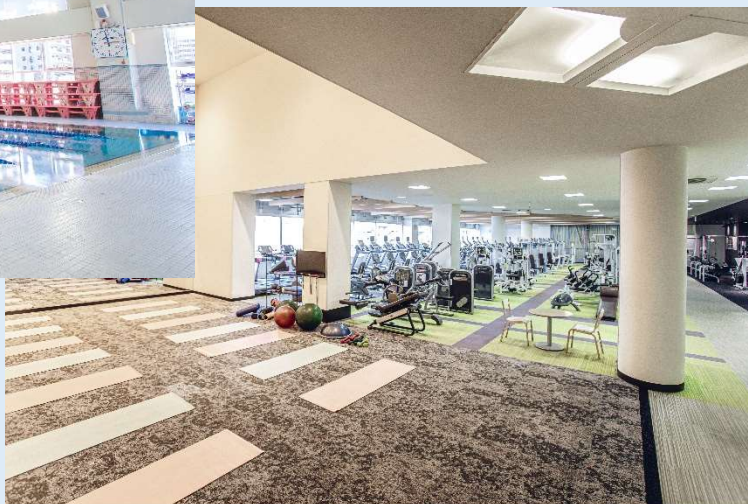
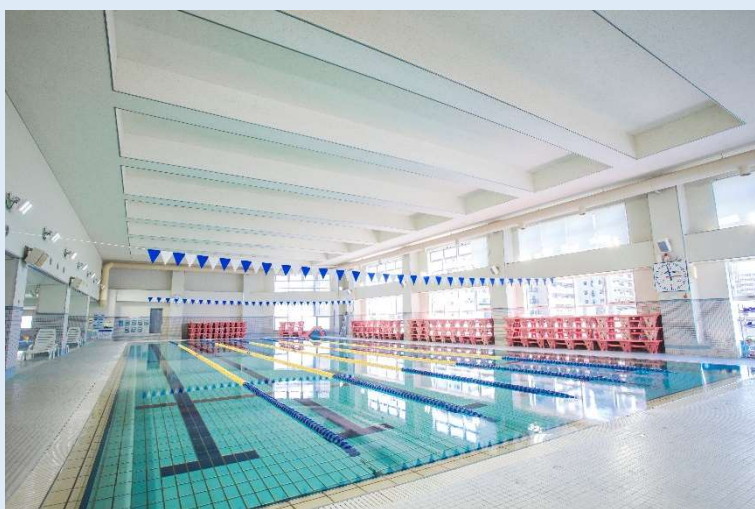
土曜日 …10:00~19:00

🛑日曜日、毎月29日~31日



# メガロス大和

1	入会
2	施設利用



☎046-262-7700

🏠中央5-14-4

🕒24時間営業

フロント受付時間

平日 … 11:00~20:00

土・日曜日・祝日 … 10:00~18:00

🛑毎週金曜日、年末年始、夏期休みあり

# 1

社協

## 大和市社会福祉協議会

1	地域福祉活動見学会
2	健康都市大学講座
3	ボランティア入門講座

※健康都市大学講座については、大和市図書・学び交流課が発行する「健康都市大学ガイドブック」をご覧ください。



### ①総務課

☎260-5633

🏠鶴間1-25-15

🕒8:30~17:15

📅(休)土・日・祝日、年末年始

### ③ボランティア振興課

☎260-5643

🏠鶴間1-31-7 4階

🕒8:30~17:15

📅(休)日・祝日、年末年始

# 2

社協

## 中央林間地区 社会福祉協議会

1	敬老花見の会
2	学ぼう暮らしの安心と安全
3	ミニサロン(いい日の集い)
4	福祉バザー
5	みんなで脳活

事業を通して地域の皆さんと楽しく触れ合うことで、さらに当地区社会福祉協議会の活動を知ってもらえるようにしていきたいです。

☎090-4944-1304 (代表者問い合わせ先)

🏠①②③ …緑野コミセン、中央林間コミセン

④ …中央林間駅・東急プラザ前

⑤ …ポラリス・中央林間コミセン

🕒④それぞれ開催時期が異なるため、参加時にご確認ください。



# 南林間地区 社会福祉協議会

1	ミニサロン悠楽会
2	南北ミニサロン
3	西北ミニサロン
4	歩け歩け運動
5	西南サロン

☎046-273-9022 (代表者問い合わせ先)

🏠①東南自治会館

②南北合同自治会館

③西北自治会館

④南林間中央公園から出発

⑤ほの里南林間(南林間6-31-28)

🕒⑤それぞれ開催時期が異なるため、参加時にご確認ください。

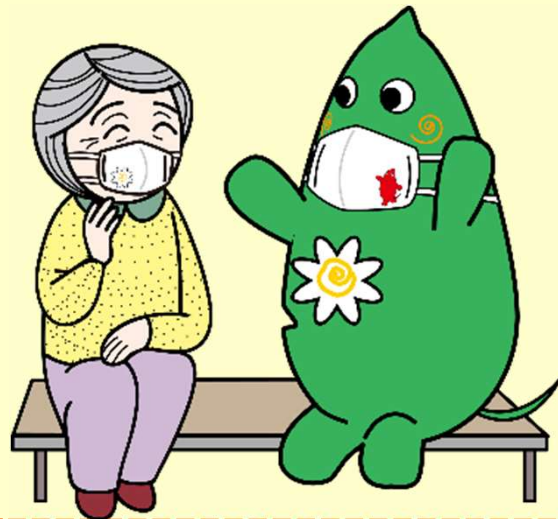
# 4

社協

## 福田北地区 社会福祉協議会

### 1 ふれあいサロン陽だまり

※ふれあいサロン陽だまりは、月に1回4ヶ所（①新道下自治会館・②緑ヶ丘自治会館・③ハイム桜ヶ丘第1集会所・④柳橋自治会館）で実施しています。



☎046-269-4740 (代表者問い合わせ先)

🏠①新道下自治会館

②緑ヶ丘自治会館 ほか

③ハイム桜ヶ丘第1集会所

④柳橋自治会館

🕒①③④ …第1月曜日 13:00～15:00

② …第1火曜日 13:00～15:00

# 5

社協

## 桜丘地区 社会福祉協議会

### 1 さくらの和（茶話会）

※さくらの和は年に5～12回程度、6ヶ所（①桜丘コミセン・②桜並木集会所・③上ノ町自治会館・④桜ヶ丘自治会館・⑤百合ヶ丘自治会館・⑥宮久保自治会館）で実施しています。



☎046-267-2703（代表者問い合わせ先）

- 🏠①桜丘コミセン
- ②桜並木集会所
- ③上ノ町自治会館
- ④桜ヶ丘自治会館
- ⑤百合ヶ丘自治会館
- ⑥宮久保自治会館

🕒④それぞれ開催時期が異なるため、参加時にご確認ください。





# 1

## ハート公所つきみ野

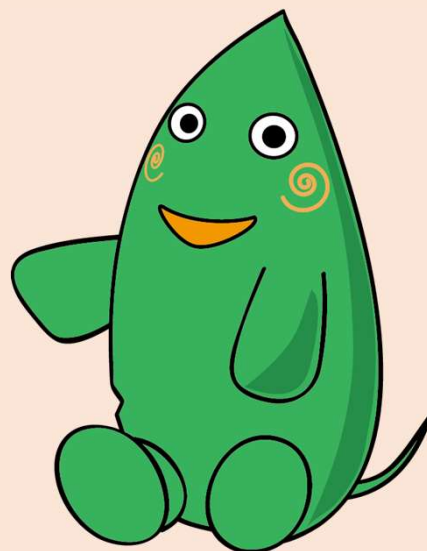
地域の協議体

1 「ハート公所つきみ野」へ出かけよう

### ハート公所つきみ野のキーワードは「つなぐ」

ハート公所つきみ野は、生活支援・介護予防を必要としている高齢者と、地域でそのようなサービスをしている団体等とのつなぎ役になります。

常設サロン「カフェ・ハート」もやっているのので、気軽にお立ち寄りください。



☎046-271-6050

🏠つきみ野4-12-7 三長ビル2階

🕒月・水・金曜日

10:00~12:00、13:00~15:00

📅(休)祝日・お盆・年末年始

# 2

## たすけ愛しもつるま

地域の協議体

1	おしゃべり会
2	「たすけ愛しもつるま」に出かけよう

**「いつまでも健康でいるために」をテーマに  
様々な仕組みづくりに取り組んでいます！**

現在「たすけ愛しもつるま」では支え合い推進員が皆さんの日常生活での困りごとの相談や情報提供、支援先のご案内を行っています。お気軽にお立ち寄りください。

健康ポイントカード  
応募ボックスも設置  
しています！



☎046-207-4954

🏠下鶴間2335-10

🕒火・木曜日 10:00~12:00、13:00~15:00

🛑祝日・年末年始

# 3

地域の協議体

## 南林間地区 たすけあい協議会

### 1 南林間地区たすけあいセンター

**ご高齢の皆様が「困った！」と感じたときは  
南林間地区たすけあいセンターへ！**

電球の交換やゴミ出しなどのボランティア支援を実施しています。また「麻雀教室」や「健康測定」も用意しております。当センターの利用者数は延べ900名を超えており、地域ぐるみの活動となっています。

健康ポイントカード  
応募ボックスも設置  
しています！



☎046-206-5310

🏠南林間1-7-19

🕒月・水・金曜日 10:00~15:00

🏖️祝日・年末年始

# 4

## がくいきの会

地域の協議体

1	健康ウォーク
2	ふれあいサロン(茶OH)

### つながり、支え合う地域づくりを目指して

主に南鶴間地域で活動しており「健康ウォーク」や「ふれあいサロン」を実施しています。高齢化社会での皆様とのつながりとなります。



開催日、場所は南鶴間地域の掲示板等にパンフレットを掲示しますので、そちらをご覧ください。地域の皆様の参加をお待ちしております！



# 5

地域の協議体

## 中央地区支え合い協議会

### 1 ふれ合いサロン

#### 中央地区の暮らしを支える、支え合い活動

中央地区内にお住まいのご高齢の方や障がいのある方等で生活上のお困りごとがありましたら、まずは中央地区支え合い協議会にご相談ください。ボランティアがお手伝いします（有償ボランティアです）。また、地域の交流スペースとして、サロンを実施しておりますので、お気軽にお立ち寄りください。

中央地区支え合い協議会では、ふれ合いサロンの他にえんがわサロン「手芸クラブ」や地域包括支援センター「出張相談」、買い物支援ボランティア、個別支援ボランティアなどの活動をしています。

☎046-259-5538

🏠中央4-6-34  
サンシャインメゾン  
ヤマシゲ205号室

🕒月・水・金曜日  
10:00~15:00

🏠祝日・年末年始



6

地域の協議体

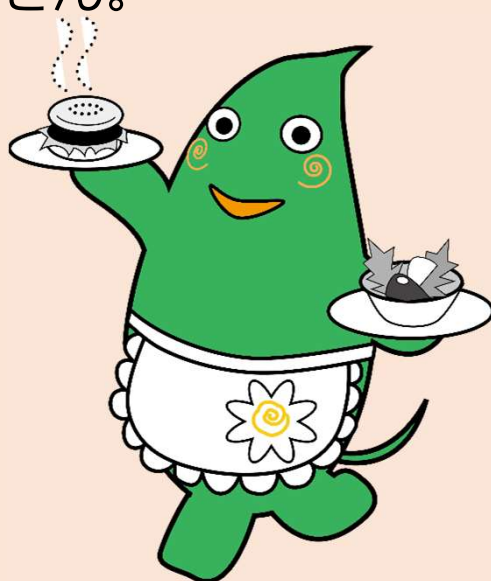
# ねっとなわ〜く 福田北協議体

1	「ここさぽ」へ出かけよう!
2	ここさぽカフェ

## 心をこめて個々に合った心地よいサポートの場

気軽にお立ち寄りいただき、どんなことでも話してみてください。「ここさぽ」は地域の立ち寄り処です。お得な情報があるかもしれません。

また、月に1回開催する「ここさぽカフェ」では、介護予防を目的として、クイズやお茶飲みなど様々な企画を実施予定です。なお、新型コロナウイルス感染症などの影響により、中止になることがございますので、ご了承ください。



☎046-269-4401

🏠福田2-2-3桜ヶ丘プラザ1階 11号室

🕒月・水・金曜日 10:00~15:00

📅(休)祝日・年末年始

1

クラブ  
サークル

# 大和市グラウンド・ゴルフ協会 山王原支部

## 1 大和市GG協会傘下事業

グラウンドゴルフを通じて融和と親睦を図ります。  
練習前にラジオ体操も行います。



☎090-6958-7118 (代表者問い合わせ先)

🏠山王原こども広場

🕒月・金曜日 8:30~11:30

# 2

クラブ  
サークル

## 鶴間健康体操会

### 健康体操教室

**年配者を中心に健康体操を行うサークルです**

ラジオ体操、コグニサイズ、有酸素運動、ストレッチ体操、真向法などの体操をしています。



☎046-219-1810 (代表者問い合わせ先)

🏠鶴間1-31-7 保健福祉センター3階 集会室

🕒水曜日 9:00~12:00



3

クラブ  
サークル

# 大和シルフィード スポーツクラブ

1	なでしこリーグ
2	ヨガ教室



☎046-207-5877

🏠深見西1-2-17 ベテルギウス内 1-1・1-2

🕒平日 10:00~18:00

4

クラブ  
サークル

# きずなクラブ グラウンドゴルフ愛好会

1

## グラウンドゴルフ



☎046-267-3934

(代表者問い合わせ先)

🏠引地台公園令和広場 ほか

🕒金曜日



5

クラブ  
サークル

# 代官庭グラウンドゴルフ

1

グラウンドゴルフ



☎046-267-2861 (担当者問い合わせ先)

🏠代官庭

🕒月・金曜日

6

クラブ  
サークル

# 大和ゆとりの森 ラジオ体操の会

## 1 ゆとりの森ラジオ体操

**「また明日」が合言葉。仲間とのコミュニケーションで参加するのが楽しくなるラジオ体操！**

「家に居るだけでは話すこともないが、ラジオ体操や健康ポイントを通じて会話が弾み、友達がたくさん出来た。片道20分歩いて参加するのも苦にならず、ラジオ体操の中毒になった。」そんな喜びの声があるラジオ体操です。お気軽にご参加ください！

※ラジオ体操中の転倒などにより怪我をされた場合、当団体では責任を負いかねますので、ご了承ください。



☎046-269-3500 (代表者:河内昭夫)

046-267-6272 (副代表者:金子博子)

🏠大和ゆとりの森 (雨天時:なかよしプラザ)

🕒毎日6:30~

🛑大雨・台風時

7

クラブ  
サークル

# 旭ヶ丘エンゼルス

## I グラウンド・ゴルフ



☎046-269-4484  
(代表者問い合わせ先)  
🏠旭ヶ丘1号公園  
🕒週に2回



8

クラブ  
サークル

# 上和田 グラウンドゴルフクラブ

1

グラウンドゴルフ



☎046-269-5383

(担当者問い合わせ先:小川)

🏠上和田小学校

🕒土・日曜日・学校の休日の午前

9

クラブ  
サークル

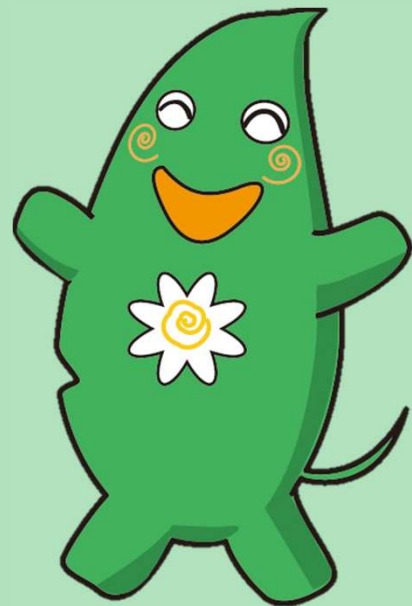
# はなみずきGGC

## 1 はなみずきGG (グラウンドゴルフ)

**参加者の最高年齢はなんと86歳！**

**いくつになっても続けられるグラウンドゴルフ**

練習場での活動を通して4,500歩ほど歩いています。  
健康保持のためにもなりますので、どうぞご参加ください。



☎046-269-0998 (代表者問い合わせ先)

🏠下福田スポーツ広場

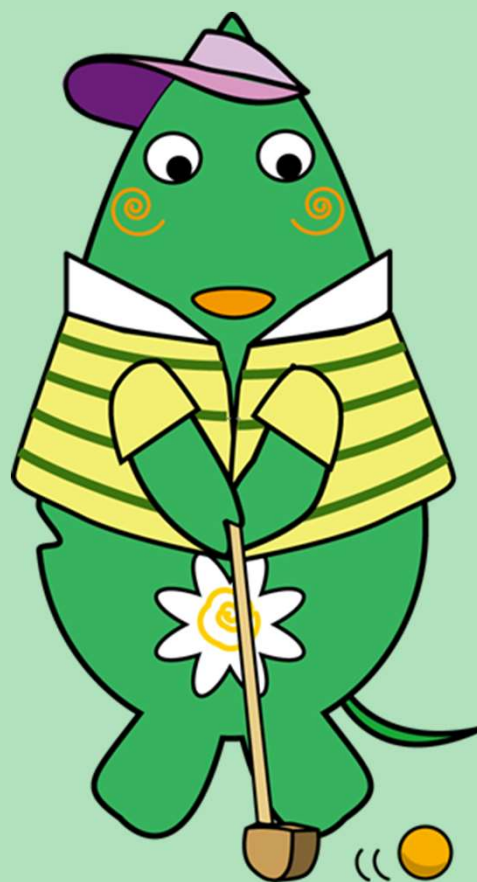
🕒月・水曜日

10

クラブ  
サークル

# 中福田グラウンドゴルフ会

1 グラウンドゴルフ



☎080-3426-1687 (代表者問い合わせ先)

🏠主に下福田スポーツ広場

🕒水・木・金曜日 9:00~11:00



# 11

クラブ  
サークル

## 下福青空会

1	朝の講習会
2	ゆとりの森講習会
3	下福田コミセン教室
4	下福田北部自治会館教室

市内4カ所で太極拳教室を開いています。調心功や、練功十八法、剣指導を行っています。

☎046-269-4531 (代表者問い合わせ先)

🏠①若宮八幡宮

②大和ゆとりの森なかよしプラザ

③下福田コミセン

④下福田北部自治会館

🕒①月・金曜日

②第2, 3, 4土曜日

③水曜日

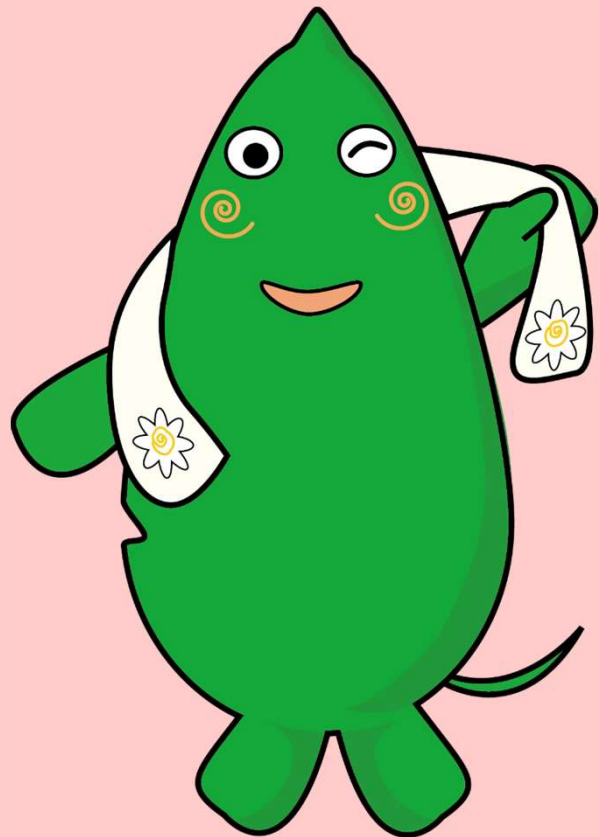
④第1, 3月曜日

1

# 大和市シニアクラブ<sup>®</sup>連合会

シニアクラブ

1	グラウンド・ゴルフ大会
2	スポーツ大会



☎046-260-5654

🏠鶴間1-25-15 大和市役所第二分庁舎内

🕒8:30~16:00

📅(休)土・日・祝日、年末年始

# 2

## 健康クラブ福柳会

シニアクラブ

1	グラウンドゴルフクラブ
2	麻雀・将棋クラブ
3	お茶会定例会※

### 初心者もお気軽に参加を！

グラウンドゴルフ、麻雀、将棋、初心者歓迎です。  
当クラブに参加されたい方はお気軽にお問い合わせください。

※お茶会定例会については、中央5丁目在住者限定の参加とさせていただきますので、ご了承ください。

※年会費は2,400円です。

☎080-5491-0682 (担当者連絡先)

- |           |            |
|-----------|------------|
| 🏠グラウンドゴルフ | …中央1号公園    |
| 麻雀・将棋     | …やよい住宅集会場  |
| お茶会定例会    | …中央5丁目自治会館 |
| 🕒グラウンドゴルフ | …金曜日       |
| 麻雀・将棋     | …土曜日       |
| お茶会定例会    | …年に8回程度    |

3

## 桜ヶ丘親和クラブ

シニアクラブ

1	土曜サロン
2	健康講座
3	清掃活動
4	身体活動 グラウンド・ゴルフ

※桜ヶ丘親和クラブ会員以外の方は、参加をご遠慮  
いただいております。ご了承ください。

🏠①②

…桜並木集会所

③

…親和の森公園、桜並木集会所、  
桜並木通り

④

…親和の森公園

🕒①第3土曜日

②未定

③第4日曜日

(10~12月は第2日曜日も活動)

④月曜日9:00~(5週ある月は月・水曜日)

## 4

## 札の辻クラブ

シニアクラブ

1	ラジオ体操
2	げんきかい
3	音の輪
4	麻雀
5	グラウンドゴルフ
6	踊りサークル
7	囲碁・将棋サークル
8	カラオケサークル

楽しい時を過ごし、「健康寿命」を延ばそう！！  
 ※原則札の辻クラブ会員の参加とさせていただきます。  
 おりますので、ご了承ください。

☎046-269-4331 (代表者連絡先)

🏠札の辻2号公園または札の辻自治会館

- 🕒①通年実施      ②第1, 3月曜日  
 ③第2, 4金曜日   ④第1, 3木曜日  
 ⑤月、木曜日  
 ⑥7月の第3金曜日または土曜日  
 ⑦第1, 3火曜日   ⑧第2, 4金曜日

5

# 善光明ジャンプ会

シニアクラブ

1	グラウンドゴルフ
2	ラジオ体操



☎090-4414-4337 (代表者連絡先)

🏠福田1号公園

🕒グラウンドゴルフ …週に3回

ラジオ体操 …週に3回

## 6

## みよし会

シニアクラブ

1	グラウンドゴルフ
2	ほのぼの(日舞)
3	故郷芸能(南京玉すだれ)
4	囲碁・将棋
5	カラオケ
6	ホロホロ(フラダンス)
7	オレンジカフェ

参加者は下福田南部・北部地域及び近隣のみよし会員で構成され、現在約70名で活動しています。事業は上記のとおり7つあり、その中でも「故郷芸能」は他の地区にはない珍しい活動だと思います。

☎046-269-5475 (担当者連絡先)

🏠🕒それぞれの部で活動場所・時間が異なるため、参加時にご確認ください。



1

コミセン

# コミュニティセンター 中央林間会館

1	大人の工作
2	敬老茶話会
3	歌声喫茶または地域の歴史探訪
4	ハイキング
5	囲碁・将棋の会
6	男の料理教室

※新型コロナウイルス感染症の影響により、事業の開催有無は未確定となります。ご了承ください。

☎046-276-8121

🏠中央林間6-26-7

🕒10:00~17:00

📅(休)月曜日・年末年始



# 2

コミセン

## コミュニティセンター 深見北会館

1

ぷらっと北コミ

**「ぷらっと北コミ」は平成27年度に開始して  
令和3年度に開催300回を達成しました！！**

深見北会館では、毎週水曜日10:00-12:00に1階学習室にて、団塊の世代（特に男性）の方々が誰でも気楽に自由に入出りできる場所、1人でも利用できる場所を開放しております。是非お立ち寄りください。お待ちしております。“世間ばなし”しましょう♪



☎046-262-6030

🏠深見498-5

🕒10:00~17:00

📅(休)月曜日・年末年始

# 3

コミセン

## コミュニティセンター 桜森会館

### 1 いきいき!健康講座

#### みんなで目指そう健康長寿!

桜森会館では、年に1度「いきいき健康講座」を実施しています。内容は健康に関する講演や健康体操、身体測定等を予定しています。詳しくはホームページやおたよりをご覧ください。たくさんの方のご参加をお待ちしております。

健康ポイントカード  
応募ボックスも設置  
しています!



☎046-264-7629

🏠桜森3-5-21

🕒10:00~17:00

📅(休)月曜日・年末年始

4

コミセン

# コミュニティセンター 深見南会館

1	敬老のつどい
2	講話



☎046-262-2671

🏠深見台1-9-19

🕒10:00~17:00

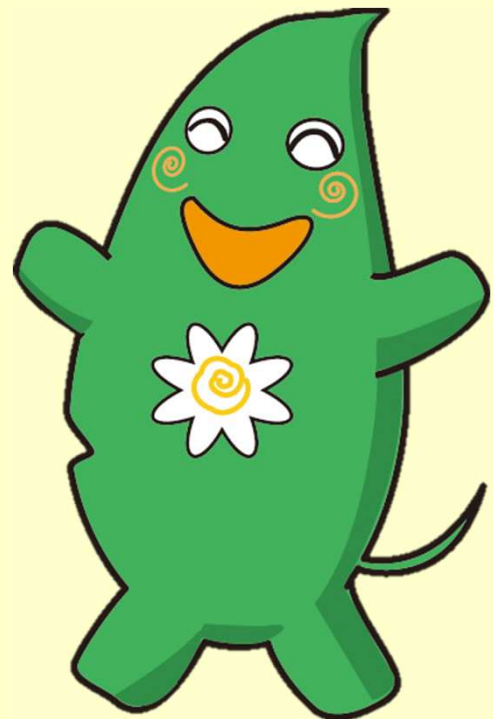
📅(休)月曜日・年末年始

5

コミセン

# コミュニティセンター 柳橋会館

1	軽スポーツ大会
2	グラウンドゴルフ大会
3	健康体操



☎046-268-8505

🏠柳橋2-12-2

🕒10:00~17:00

📅(休)月曜日・年末年始

# 6

コミセン

## コミュニティセンター 福田会館

### 1 ミニサロン

**来た方が「楽しかった」と思っていただけ  
のような企画を行っています**

福田会館では、月に1回  
(第2火曜日10:15~12:00)  
ミニサロンを開催しています。  
地域の方々の交流の場であり、  
お茶会の場。健康のお話や余興  
なども企画しています。

※おおむね65歳以上の方で  
福田会館までご自身で来られ  
る方を対象としています。



☎046-269-9390

🏠代官1-22-3

🕒10:00~17:00

📅(休)月曜日・年末年始

7

コミセン

# コミュニティセンター 下福田会館

## 健康教室

下福田会館では、年に1回（6～7月頃）「健康教室」を実施しています。その中で骨量測定や血液循環測定、健康講話などを開催します。



☎046-268-1577

🏠福田611-1

🕒10:00～17:00

📅(休)月曜日・年末年始



1

自治会

# 中央林間新生自治会

## 1 新生ラジオ体操

**土曜日の朝のひと時を体操と共におしゃべりしませんか？**

毎週土曜日に新生どんぐり公園にてラジオ体操をしています。お気軽にご参加ください。お待ちしております。



☎046-277-7725

(代表者連絡先)

🏠新生どんぐり公園

🕒土曜日





## つきみ野自治会

1	つきみ野健康ラジオ体操会-1
2	つきみ野健康ラジオ体操会-2
3	ピンポンサロン
4	グラウンドゴルフ
5	囲碁サロン
6	おしゃべりサロン
7	歌声サロン
8	散策サロン
9	つきみ野自治会盆踊りの会
10	つきみ野自治会第一つきみ野会
11	つきみ野自治会第二つきみ野会

☎046-275-1696(代表者連絡先)

🏠つきみ野5-7-2 つきみ野自治会館

🕒それぞれの事業で活動場所・時間が異なるため、  
参加時にご確認ください。



3

自治会

## 南林間東北自治会

### 1 爽やかな楽しい”ラジオ体操”(健康第一)

#### みんなで参加しよう爽やかな楽しい体操

自治会地域に拘りません。参加できる方はぜひ来てください。毎週土曜日、日曜日（不定期）午前8時からです。※運動の出来る服装でご参加ください。



☎046-275-0138(担当者連絡先:菊地)

🏠下鶴間こども広場、  
南林間東北自治会館(雨天)

🕒土曜日、日曜日(不定期)8:00~

4

自治会

## 南林間西南自治会

### 1 ラジオ体操愛好会

#### お散歩の途中にフラッと参加したくなる

南林間西南自治会ラジオ体操愛好会は、南林間1号公園とやまと防災パークでラジオ体操をしています。散歩の途中にフラッと立ち寄っていただける気軽な雰囲気をご心掛けて取り組んでいます。



☎046-272-5112(代表者連絡先)

※南林間西南自治会HPからも問い合わせ可能です。詳しくは「南林間西南自治会」で検索してください。

🏠南林間6-6-4 南林間西南自治会館

🕒4~11月 毎日6:30~

📅(休)日・祝日

5

自治会

## 鶴間二丁目自治会

1

### 鶴間二丁目理事会ラジオ体操

参加者を募っております。鶴間二丁目自治会区域にお住まいの方々の参加をお待ちしております。



☎046-274-6825(代表者連絡先:樋口)

🏠ふるみち公園

🕒毎週土曜日6:30~

毎月第一水曜日9:00~

6

自治会

# コーポ下鶴間自治会

1	まちなみ清掃
2	コーポ健康の日
3	歩こう会



☎046-276-1663 (担当者連絡先)

🏠西鶴間2-26 コーポ下鶴間

🕒① …最終日曜日

②③ …都度決定



## 鶴間台自治会

### 1 ラジオ体操

**リラックスして楽しく無理せず参加、ラジオ体操を通じて人と人との輪を広げよう！**

若い家族、子ども達、鶴間台自治会以外の方も参加しています。人とのふれあいを大切にしながら楽しくラジオ体操ができますので、是非多くの方々の参加をお待ちしています。



☎046-263-4605 (代表者連絡先)

🏠鶴間1号公園

🕒水・土曜日 8:30~8:45



## 大和原自治会

1	ラジオ体操
2	歩こう会
3	グラウンドゴルフ
4	サロン
5	歩きながら防犯パトロール+清掃活動
6	公園清掃
7	サロン(孤食を防ぐ) 食事会+駄弁ろう会
8	ペタンク競技

☎046-264-4787 (代表者連絡先)

🏠🕒それぞれの事業で活動場所・時間が異なるため、参加時にご確認ください。



# 島津自治会

## 1 ラジオ体操



🏠 庚申塚公園  
🕒 平日 6:30~6:40  
🛑 雨天時



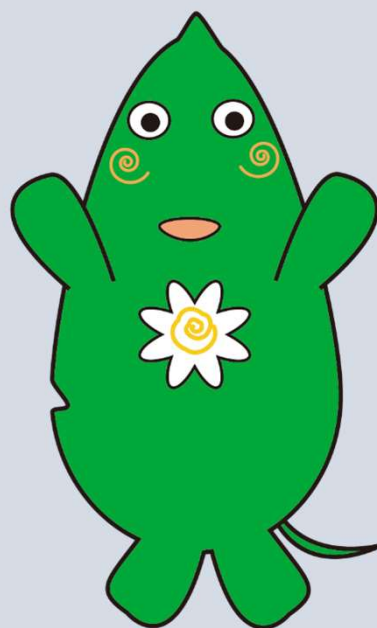


## 相模大塚北自治会

### 1 わいわい公園ラジオ体操愛好会

#### ラジオ体操に参加してより健康！

健康都市の一翼を担う自治会活動の一環として「ラジオ体操に参加してより健康」を掲げ、実施しています。



☎080-1057-0266 (担当者連絡先)

🏠桜森3-9 桜森わいわい公園

🕒毎日 6:30~





## 草柳自治会

1	ラジオ体操
2	シニアウォーキング

当自治会では、主に土・日曜日に「ラジオ体操」を実施しています。また、「歩いて心も体も健康に！」を掲げ、大和市ウォーキングマップを活用した「シニアウォーキング」も実施しています。



☎046-263-5288 (代表者連絡先)

🏠①草柳2号公園、②草柳1号公園

🕒①4~10月 土・日曜日 6:30~

8月は他の曜日も実施

②第1・第3水曜日



# 中央六丁目自治会

1	6丁目サロン
2	カラオケを楽しむ会
3	吹き矢の会
4	踊りの会
5	グラウンドゴルフ
6	書道

## 地域で楽しい生活を送ろう！

他自治会の方や自治会未加入の方も参加できます。

☎046-263-7988 (代表者連絡先)

- 🏠①②④⑥ …中央六丁目自治会館  
③ …第1、3木曜日は  
中央六丁目自治会館  
第2、4木曜日は柳橋プラザ
- ⑤ …みどりの広場46号
- 🕒①②④ …月に1回  
③ …毎週木曜日  
⑤ …毎週月曜日  
⑥ …第2月曜日



## 若葉会自治会

1	サロンわかば
2	グラウンドゴルフ
3	頭の体操
4	カラオケ愛好会



☎090-5791-5571 (担当者連絡先)

🏠①③④

…若葉会自治会館

②

…引地台公園・令和広場ほか

🕒①第2金曜日

②不定

③土・日曜日

④第2火曜日

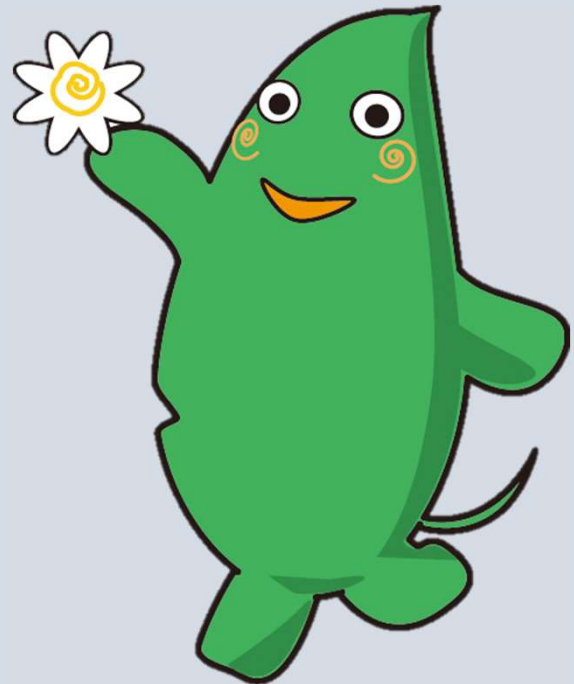
# 14

自治会

## 善光明自治会

### I 防犯パトロール

主に小学生の下校時間に合わせて、自治会内を3～40分かけてパトロールをしています。声かけと共に参加者の健康を兼ねて歩いています。



☎046-269-8134 (担当者連絡先)

🏠自治会ほぼ全域

🕒火曜日 15:30～

🏠雨天、第5火曜日

# 1~6

ふれあい広場

## ふれあい広場

### 「ふれあい広場」とは？

親子や地域のふれあいを深めるため、市内15の地区で開催しているものです。各地域の自治会、PTAなどが協力して、地域ごとに異なる内容の催しを実施しています。

### ヤマトン健康ポイント付与対象地区は？

ヤマトン健康ポイント付与を実施しているふれあい広場は下記のとおり一部地区のみとなっていますので、ご了承ください。

1	下鶴間・つきみ野地区
2	南林間地区
3	大野原小学校区
4	大和東小学校区
5	文ヶ岡小学校区
6	上福田地区

## いつ、どこで開催されるの？

例年10～11月頃開催されます。各地区毎に開催日・開催場所が異なりますので、大和市ホームページ等をご確認いただくか、大和市こども・青少年課にお問い合わせください。

※新型コロナウイルス感染症の影響により中止となる可能性がございますので、ご了承ください。

### 【参考】例年の開催場所

(※)は隔年で実施場所が変わる地区です。

1	下鶴間・つきみ野地区※	鶴間中学校 つきみ野中学校
2	南林間地区※	南林間小学校 林間小学校
3	大野原小学校区	大野原小学校
4	大和東小学校区	大和東小学校
5	文ヶ岡小学校区	文ヶ岡小学校
6	上福田地区	桜丘学習センター、 富士見橋公園

☎046-260-5226

🏠深見西1-2-17

ベテルギウス内 こども・青少年課

🕒9:00～17:00

📅第3月曜日、年末年始

# 1

その他

## 中央林間地区体育振興会

1	少年少女スポーツレクリエーション大会
2	中央林間スポーツ遊好交流会
3	中央林間地区自治会体育祭
4	生涯スポーツ(グラウンドゴルフ大会)



☎046-277-8105 (代表者連絡先)

🏠①中央林間小学校

②③④緑野小学校

🕒⑤それぞれ年に1回実施

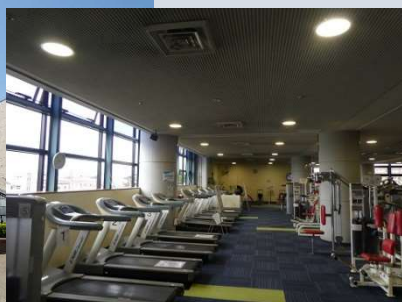
# 2

その他

## 大和市スポーツ・よか・みどり財団

1	トレーニング室利用
2	引地台温水プール利用
3	健康都市大学講座

※健康都市大学講座については、大和市図書・学び交流課が発行する「健康都市大学ガイドブック」をご覧ください。



### ①大和スポーツセンター

☎046-261-6200

🏠上草柳1-1-1

🕒9:00~21:00(受付は20:00まで)

📅(休)第3月曜日、年末年始

### ②引地台温水プール

☎046-260-5757

🏠柳橋4-5000

🕒10:00~18:00

📅(休)月曜日、年末年始