

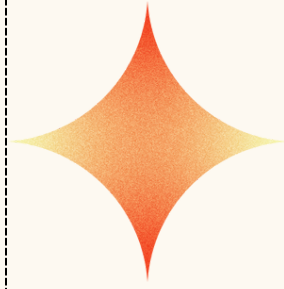
定期巡回・随時 対応型訪問介護 看護について



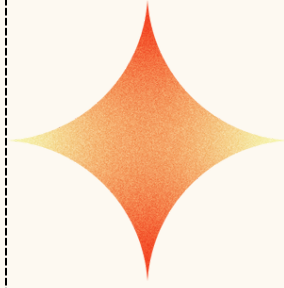
合同会社UCS
合同会社Ordinary days

目次

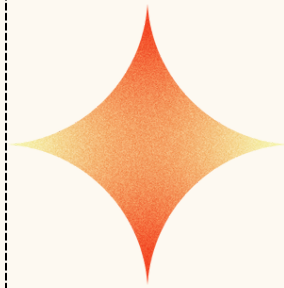
本日の流れ



サービスの概要



よくあるご質問



現在利用されている方の事例

現在、大和市には
定期巡回の事業所が
2事業所ございます



合同会社Ordinary days
らんたん

2023年9月1日開設
(夜間対応型訪問介護併設)



合同会社UCS
定期巡回型ケアステーション
ゆこす

2023年10月1日開設
(訪問介護併設)

定期巡回の 4つの機能



アセスメントに基づいて定期的に訪問します。

短時間高頻度が基本的な考え方です。



24時間いつでも職員と通話ができます。

利用者さまの自宅に緊急通報装置を設置します。



通話の結果、訪問が必要な時は駆けつけます。

通話のみで対応を終えるケースもあります。



看護師によるアセスメントをおこないます。

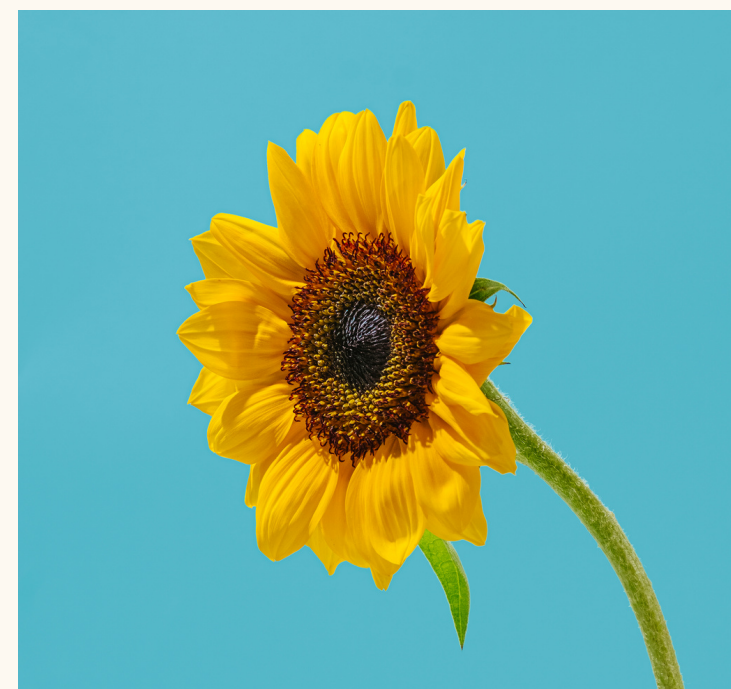
地域の訪看さんと連携を取っています。

よくある ご質問



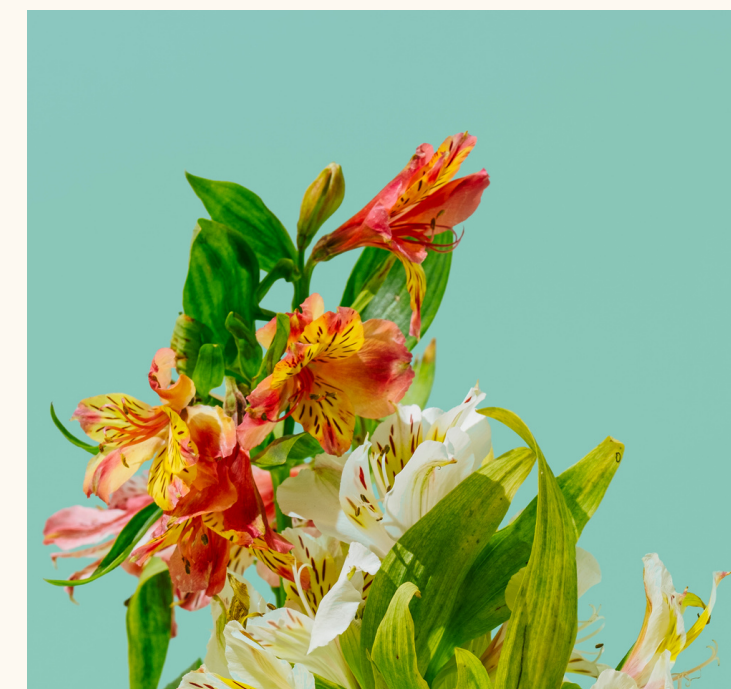
訪問介護と何が違うの？

定額報酬、24時間365日対応、時間や間隔の制限が無いなどが挙げられます。



身体介護しかできないの？

お買い物・掃除・洗濯など生活援助も承ります。



訪問看護はどのくらい入れるの？

介護保険で入る場合は週1回1時間程度が目安になります。

ご自宅に不在の場合が 多く、介護への抵抗が ある方の事例

定期巡回では

ご挨拶から、コミュニケーションから、サービス開始が可能です。

定期巡回では

信頼関係の構築に合わせて、少しずつサービスを変化・追加できます。

定期巡回では

ご不在の場合は時間を置いての再訪問が可能です。

訪看さんと同一時間帯 に訪問している事例

定期巡回では

介護記録をご家族・
ケアマネさん・訪看
さんが閲覧できるシ
ステムを導入してい
ます。

定期巡回では

訪看さんは医療行為
に専念してもらうこ
とで、お互い役割分
担しながら連携でき
ます。

定期巡回では

緊急時の看護・医療
への連携もスムーズ
に行なえます。

急なご利用で本人の状 態や、家での暮らしが 分からない方の事例



定期巡回では

アセスメントのため
に利用することも可
能です。



定期巡回では

1日複数回の訪問で、
その方の状態や課題
を把握することが可
能です。



定期巡回では

1か月など短い期間
でのご利用も全く問
題ありません。

服薬のみの短時間訪問 の事例



定期巡回では

複数回の訪問や不在時は再訪問によって、飲み忘れる心配がありません。



定期巡回では

1分2分程度の短い訪問時間も可能です。



定期巡回では

介護記録をWEBで見れるので、遠方のご家族も安心です。

長い時間の支援の事例



定期巡回では

訪問時間に縛りはありません。必要な場合は長い時間の支援も可能です。



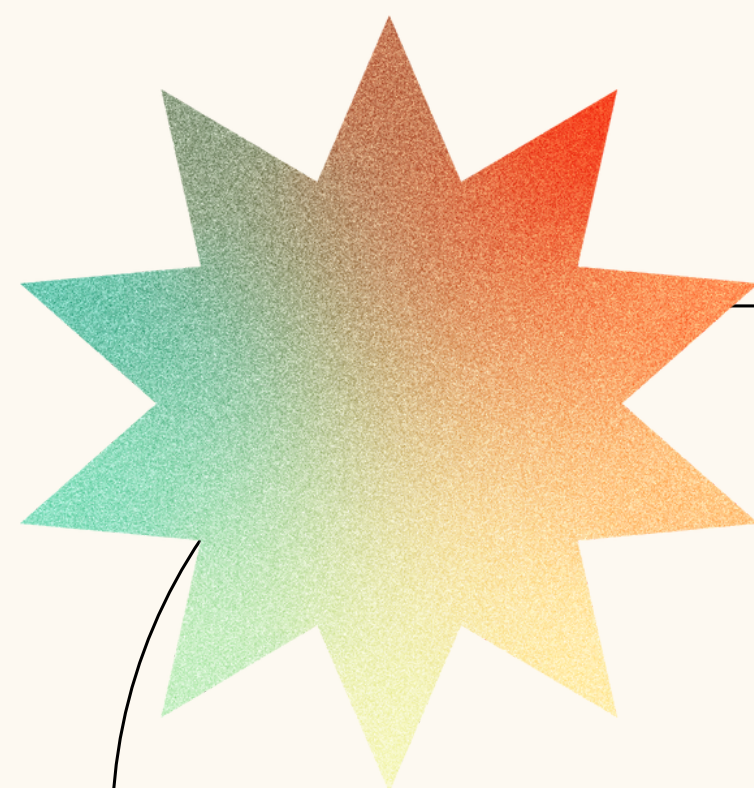
定期巡回では

転倒など何かあった際には駆けつけます。



定期巡回では

急なサービス追加やキャンセルも臨機応変に対応できます。



定期巡回は、ご自宅で
の当たり前の日々を
支えます。

ご清聴ありがとうございました

