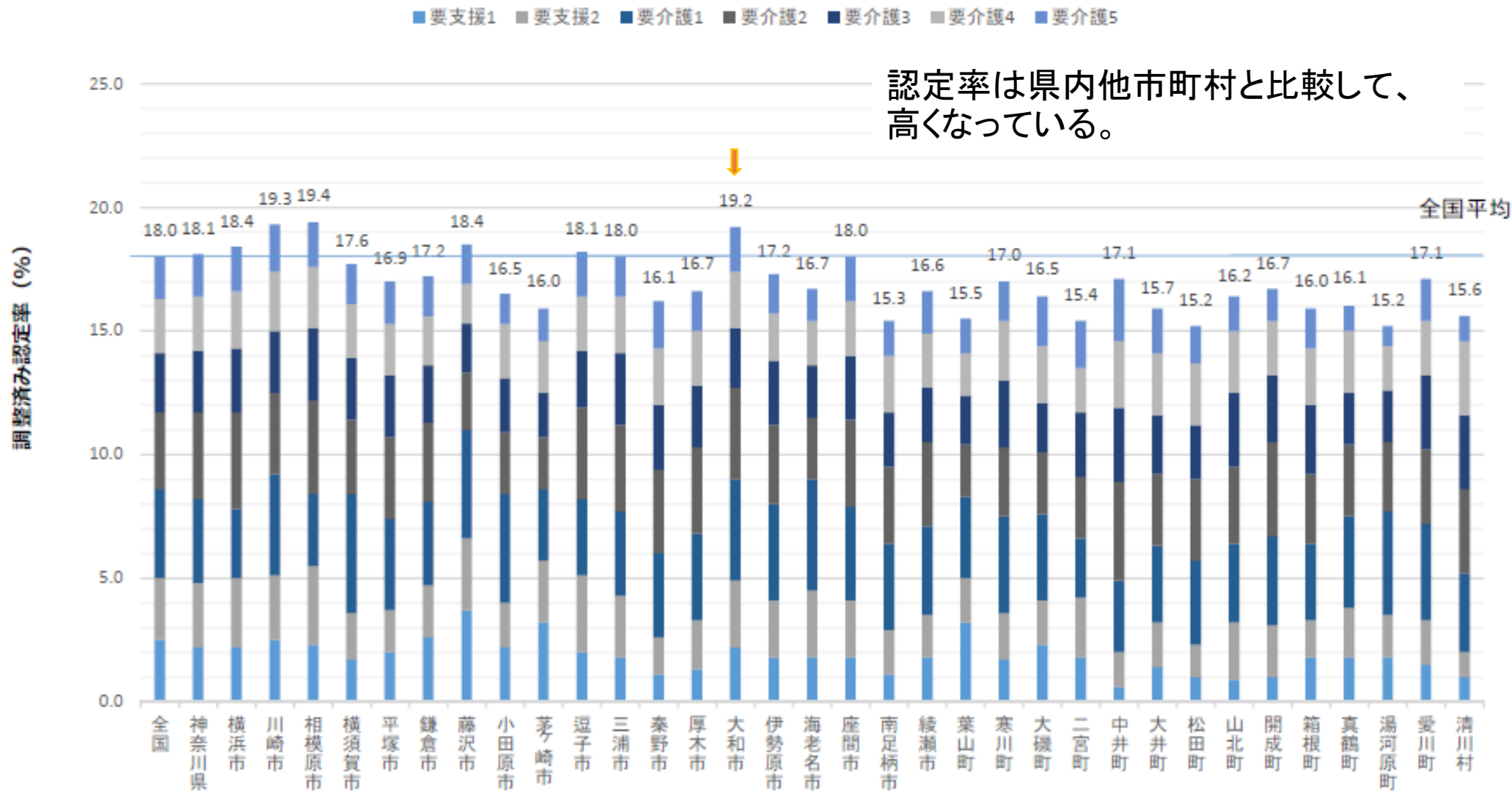


# 大和市 介護保険事業 地域比較結果

神奈川県内市町村との比較データ

地域包括ケア「見える化システム」による分析結果

# 調整済み認定率(要介護度別)(平成29年(2017年))



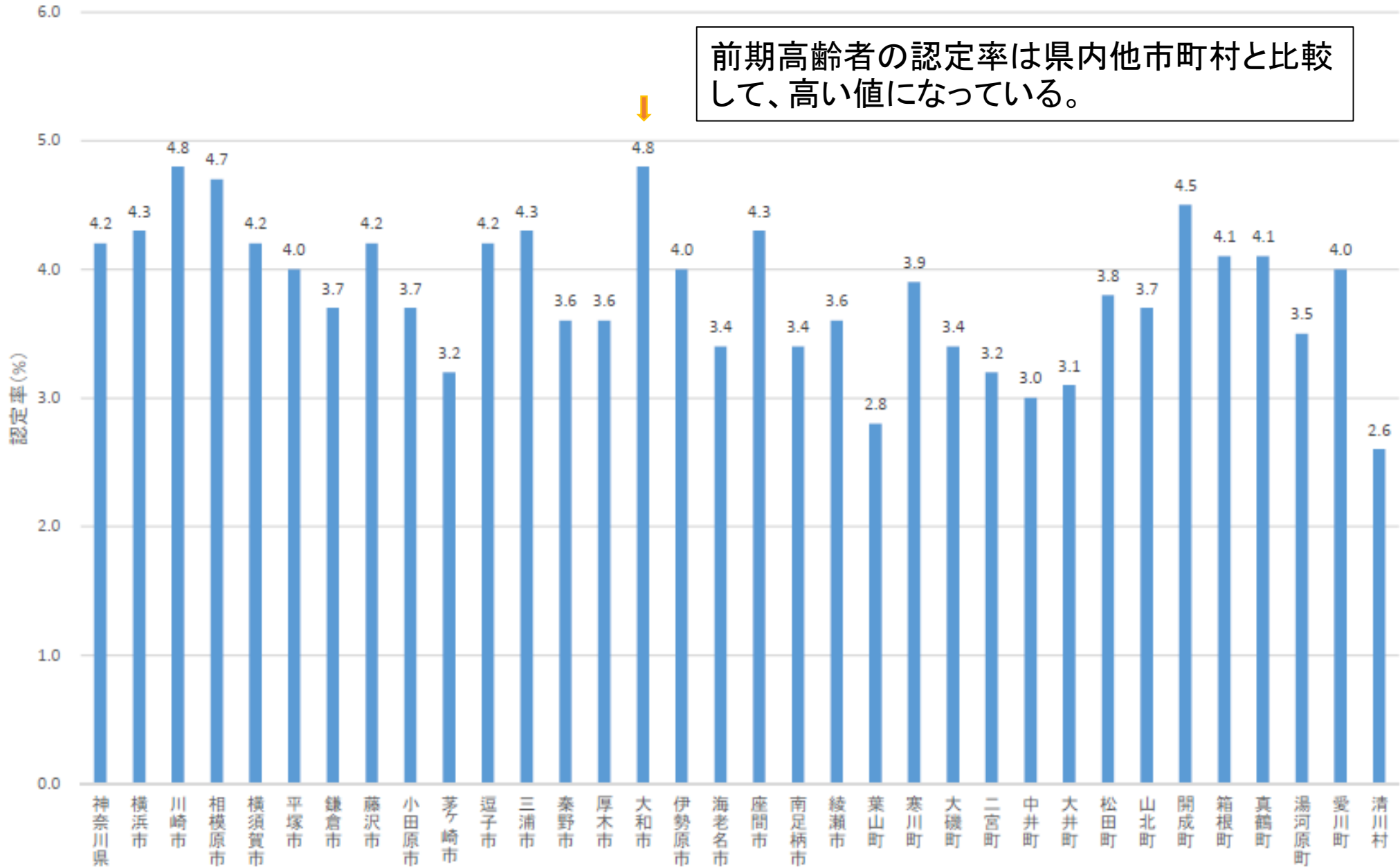
(時点) 平成29年(2017年)

(出典) 厚生労働省「介護保険事業状況報告」年報(平成28,29年度のみ「介護保険事業状況報告」月報)および総務省「住民基本台帳人口・世帯数」

※「調整済み認定率」とは、認定率の多寡に大きな影響を及ぼす、「第1号被保険者の性・年齢構成」の影響を除外した認定率を意味します。

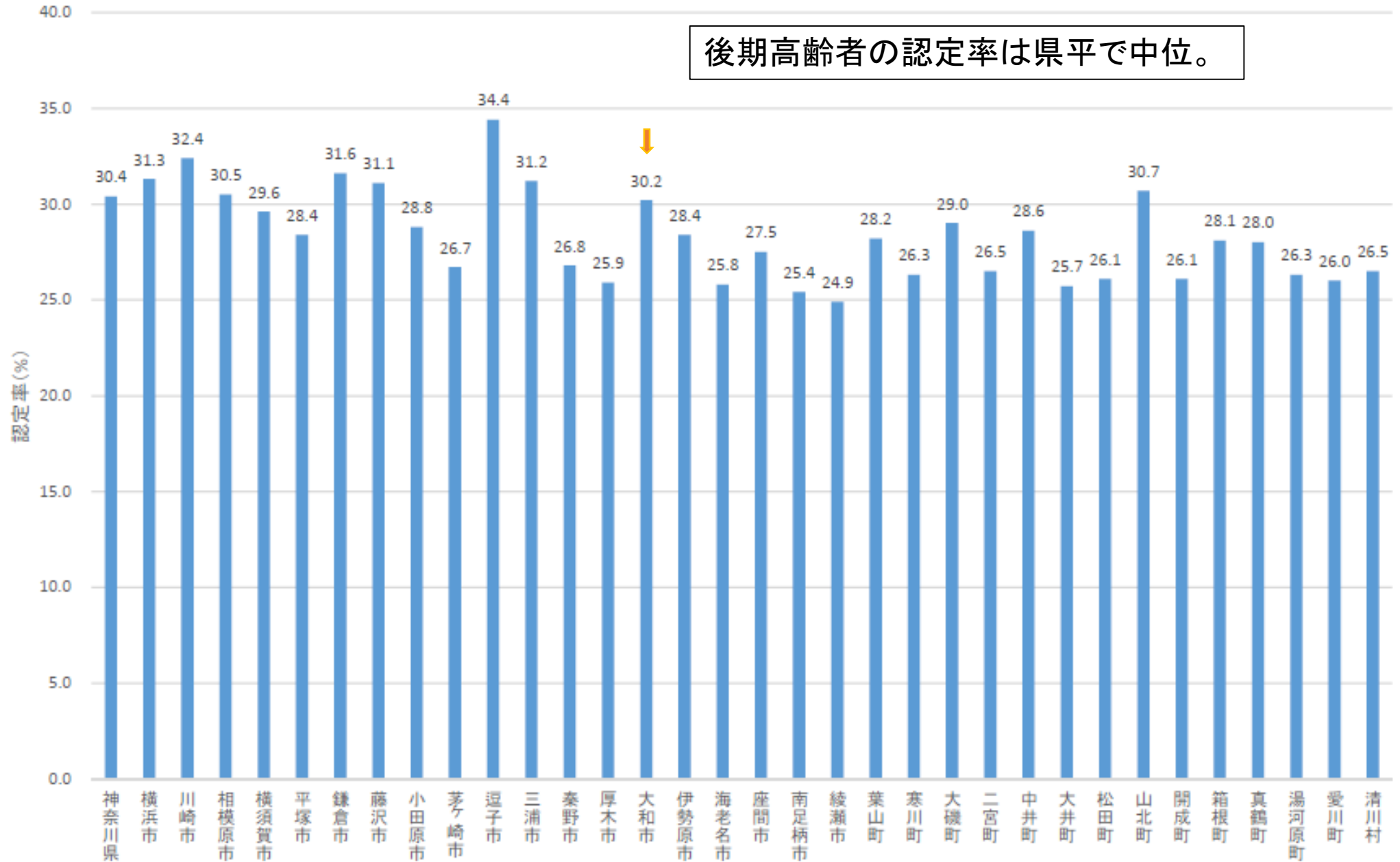
# 前期高齢者における認定率(29年度)

前期高齢者の認定率は県内各市町村と比較して、高い値になっている。

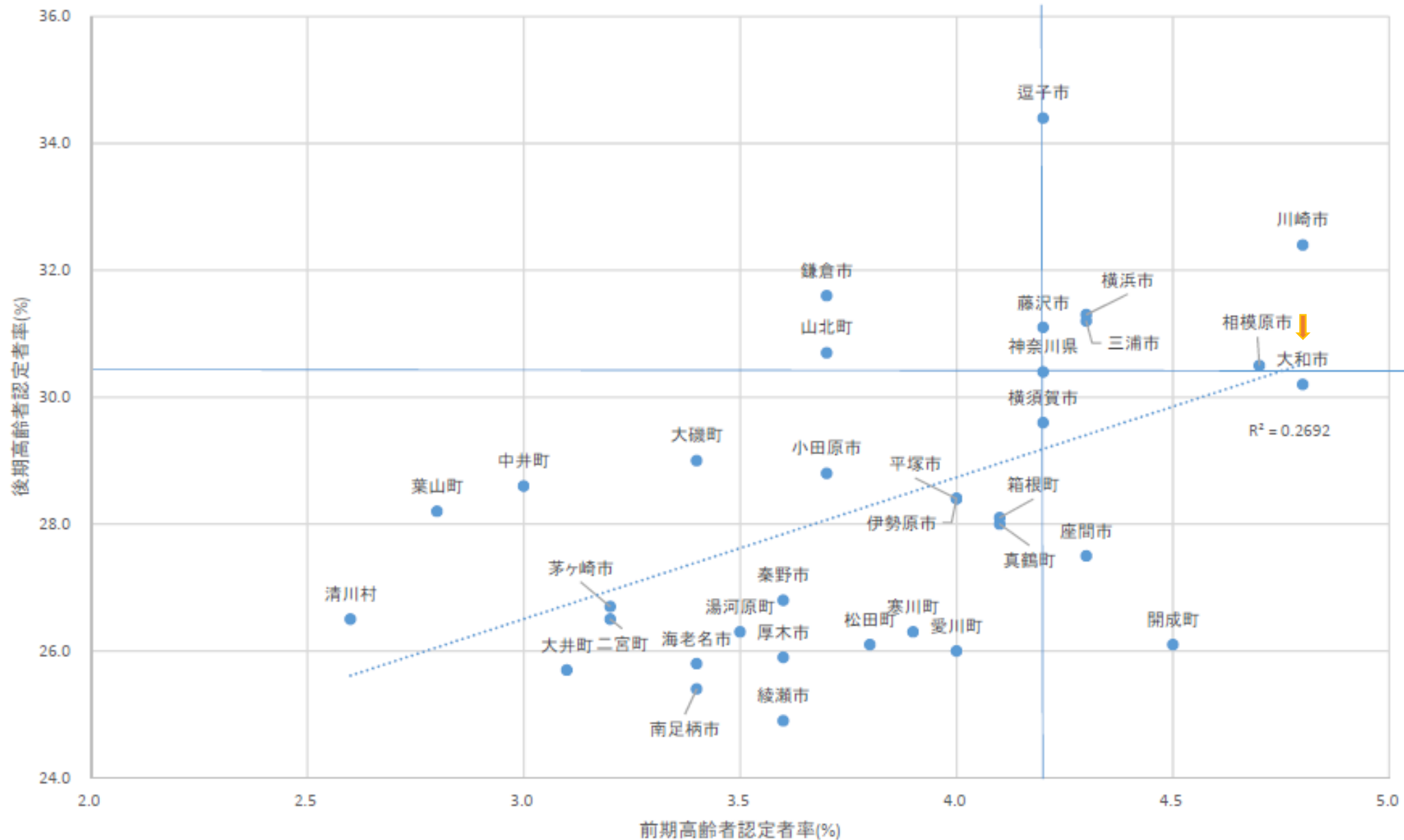


# 後期高齢者における認定率(29年度)

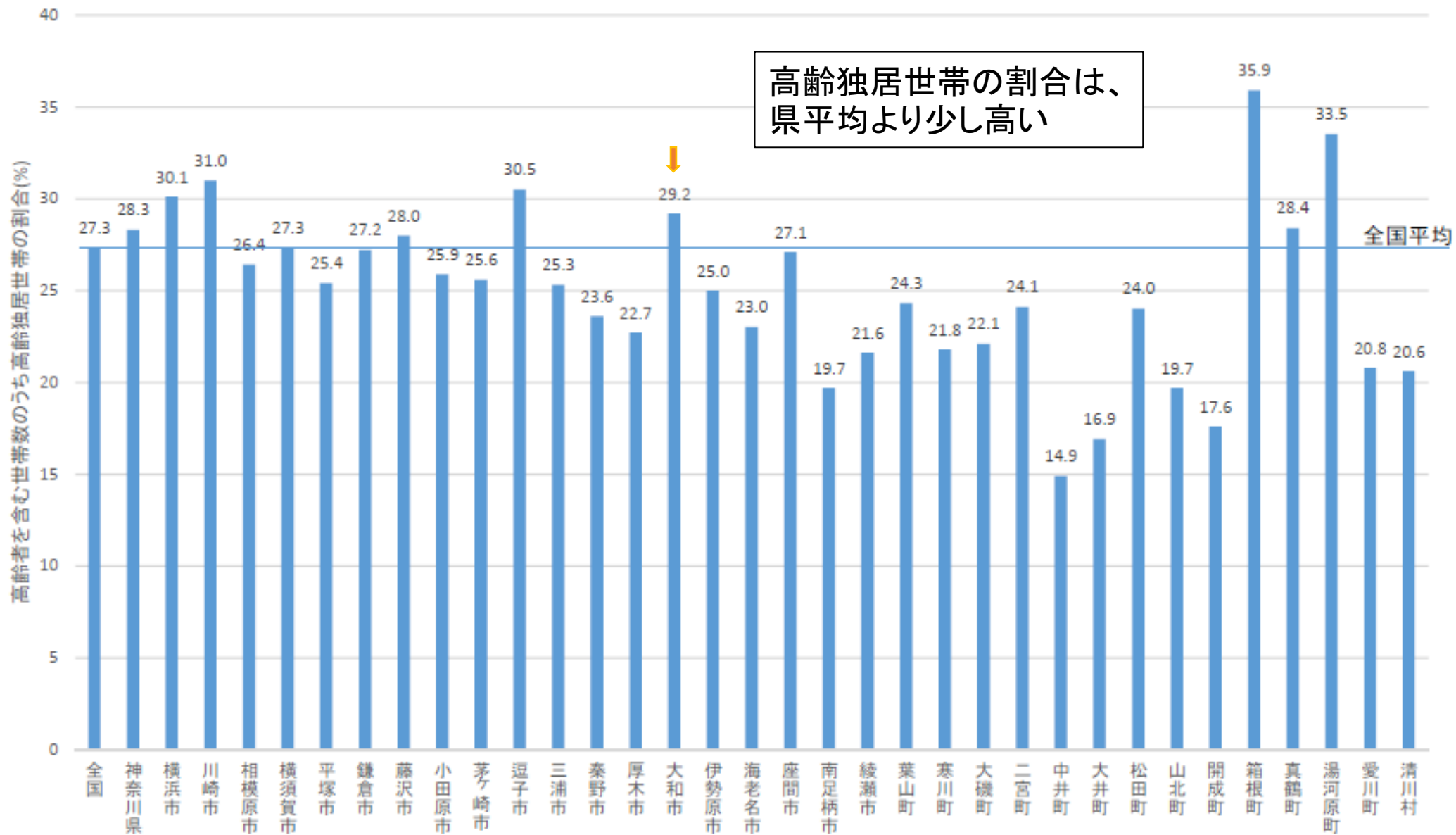
後期高齢者の認定率は県平で中位。



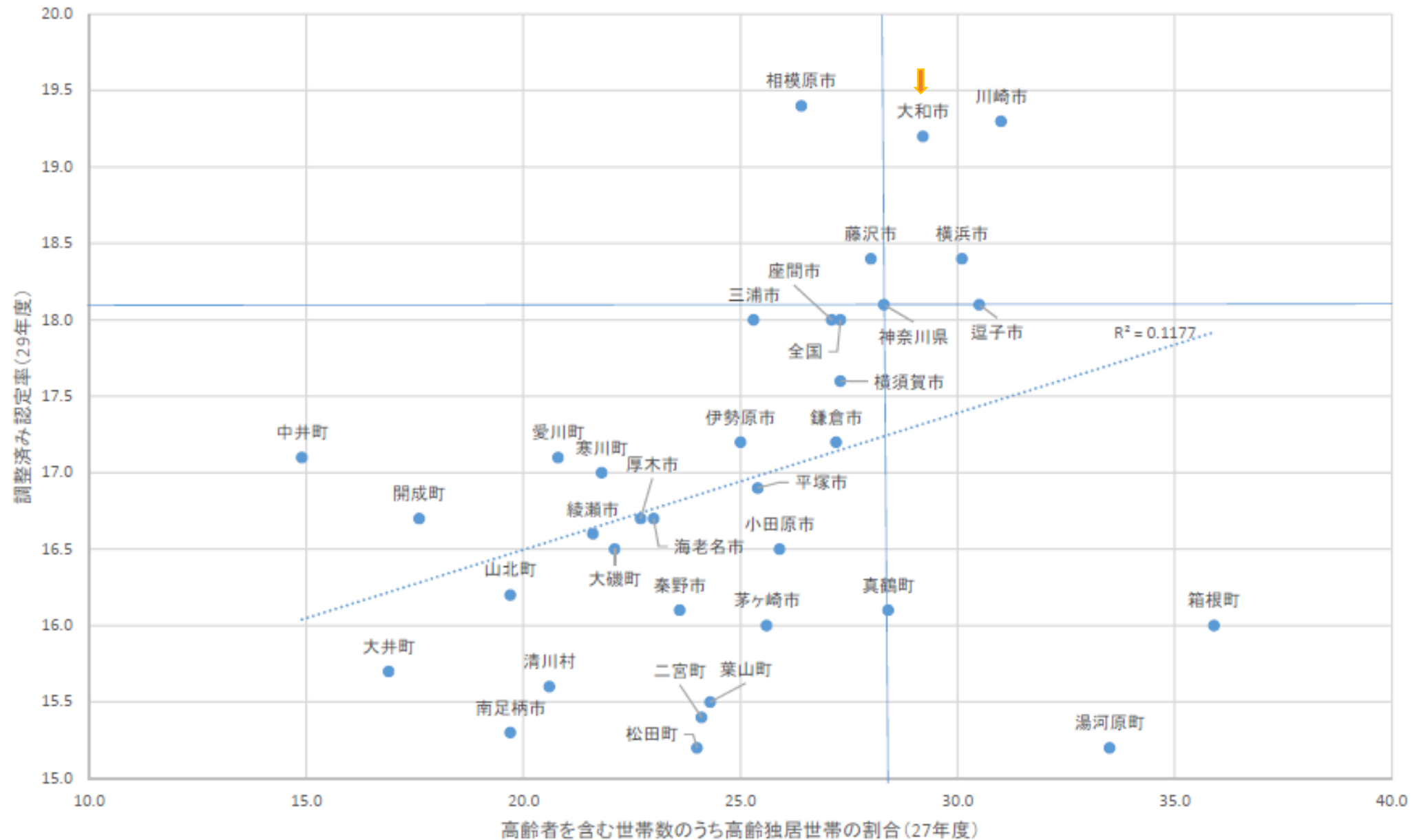
# 前期高齢者認定率／後期高齢者認定率(平成29年度)



# 高齢者を含む世帯数のうち 高齢独居世帯の割合(平成27年度)

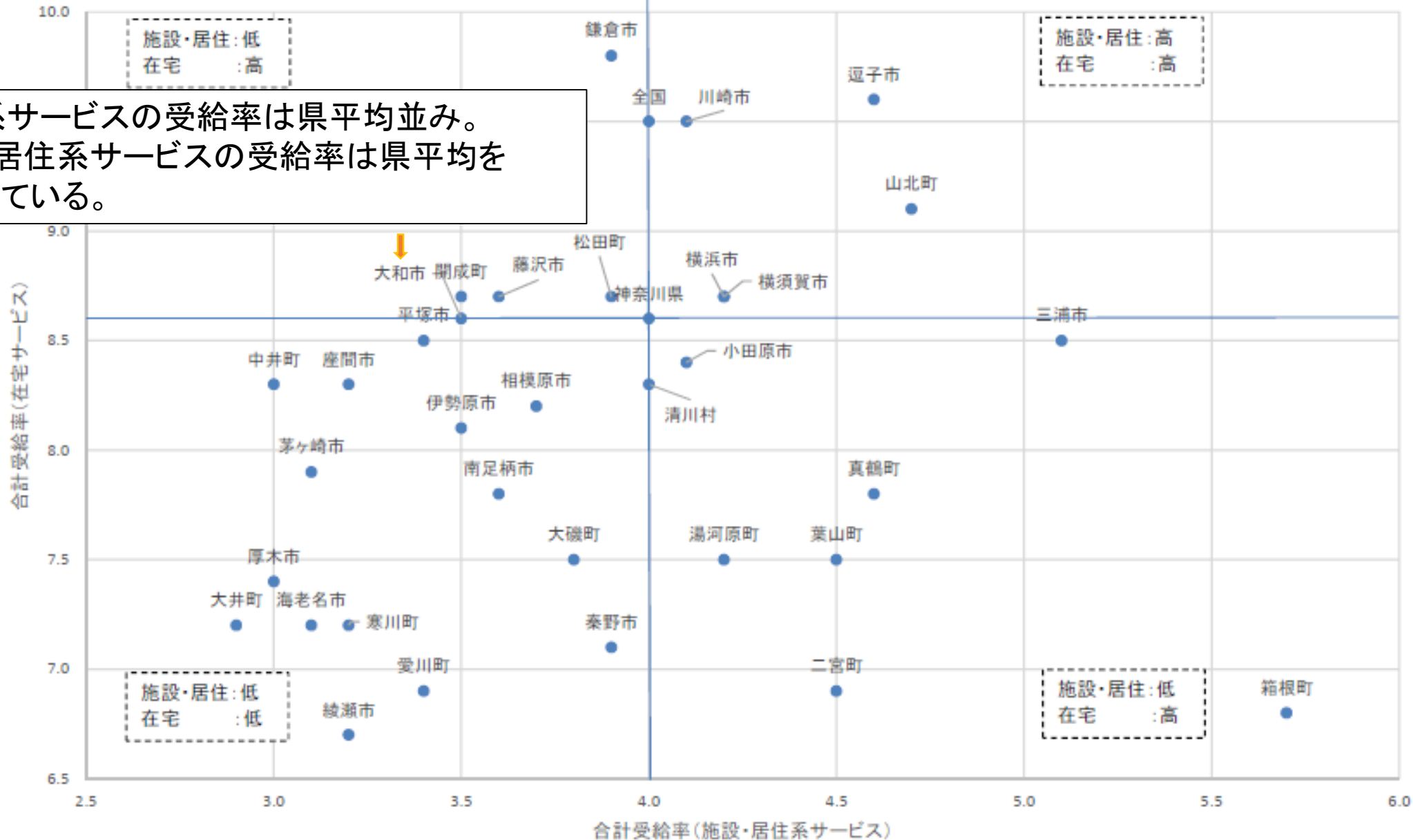


# 高齢独居世帯の割合(27年度) / 調整済み認定率(29年度)



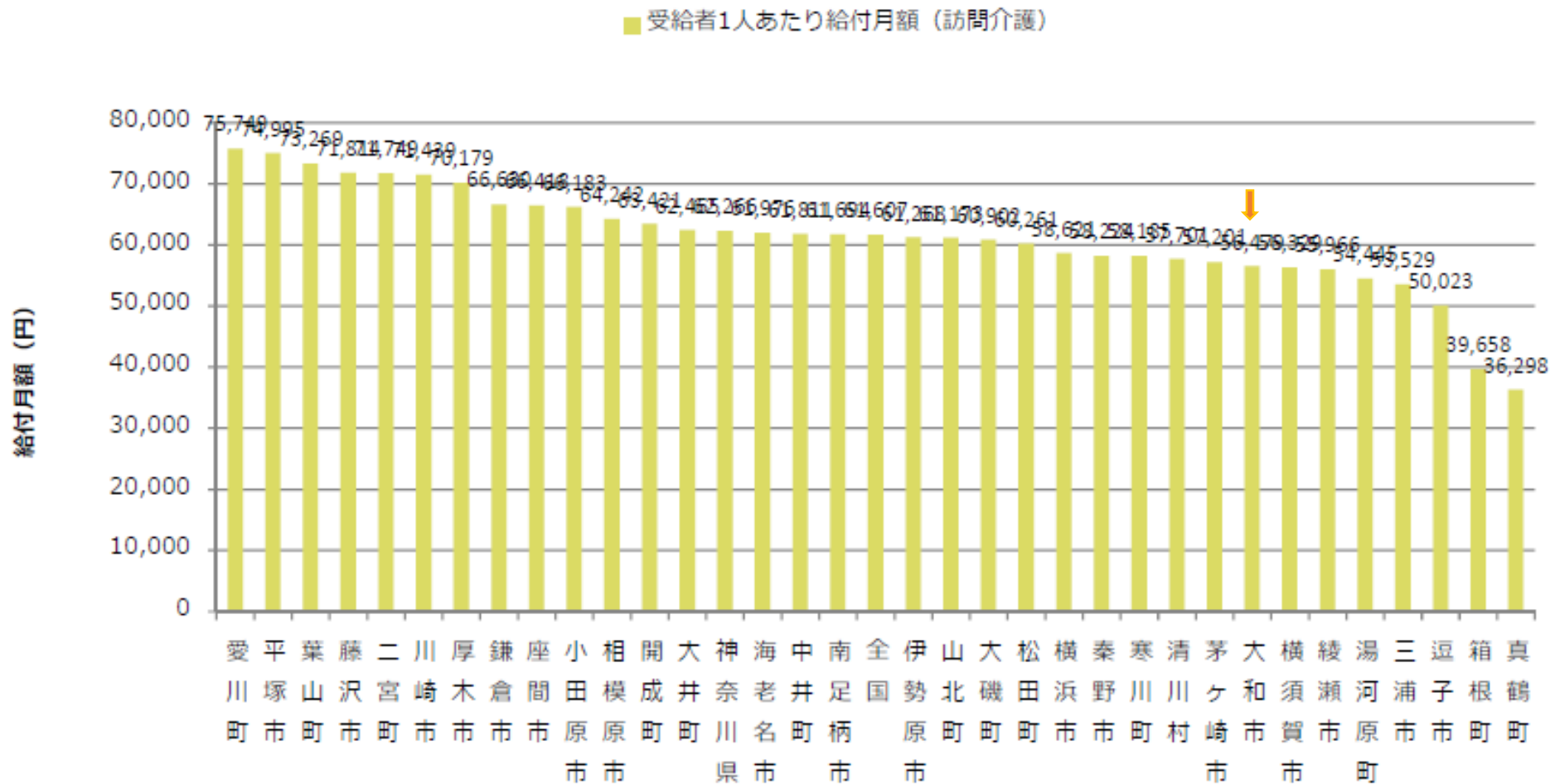
# 合計受給率(施設・居住系サービス)／合計受給率(在宅サービス)

在宅系サービスの受給率は県平均並み。  
施設・居住系サービスの受給率は県平均を下回っている。





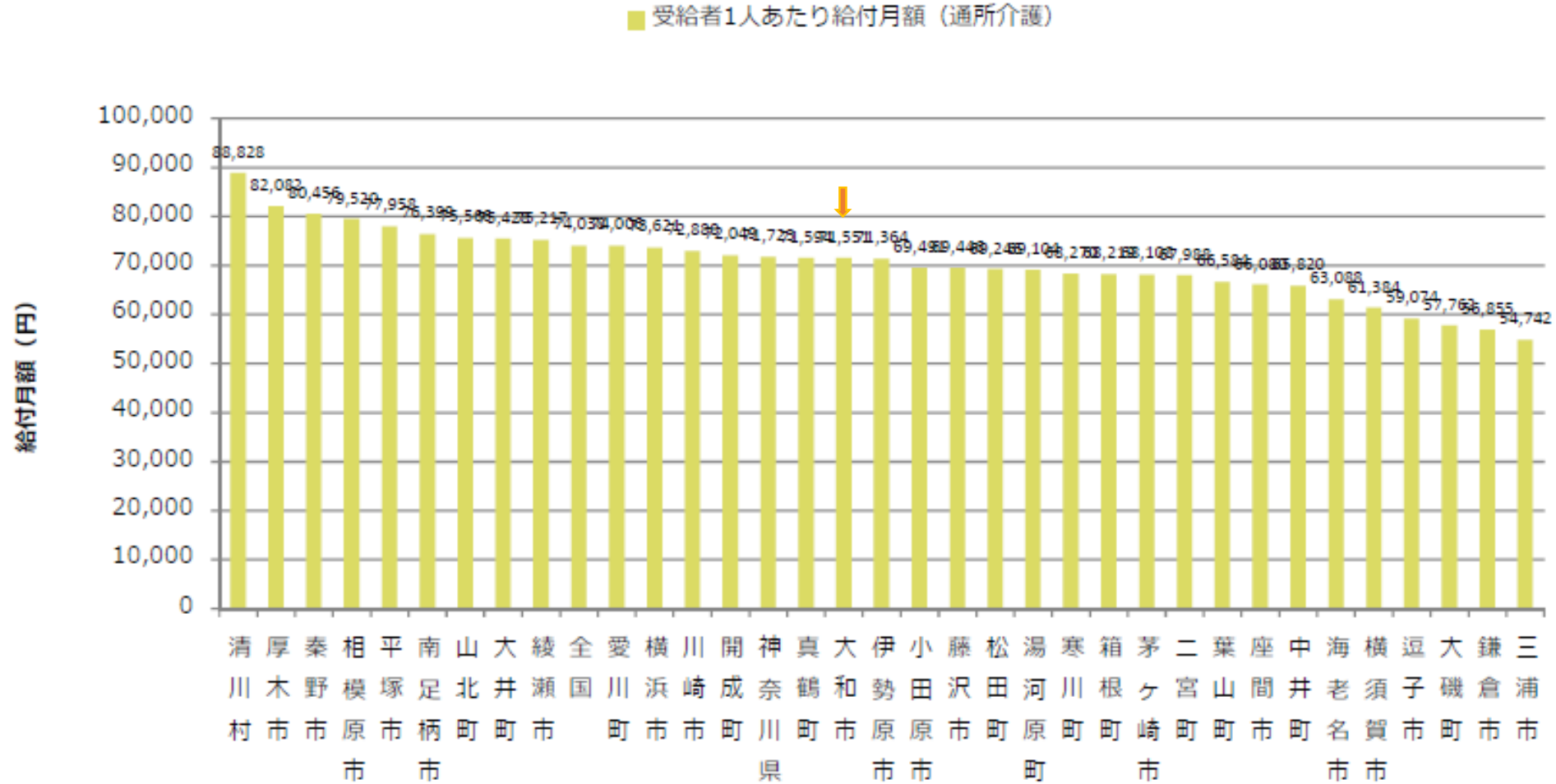
## 受給者1人あたり給付月額（訪問介護）（平成29年(2017年)）



受給者一人あたりの訪問介護の給付月額は、  
県内市町村の中でも低い。

(時点) 平成29年(2017年)  
 (出典) 厚生労働省「介護保険事業状況報告」年報 (平成29,30年度のみ「介護保険事業状況報告」月報)

# 受給者1人あたり給付月額（通所介護）（平成29年(2017年)）



受給者一人あたりの通所介護の給付月額は、県内で中位。

(時点) 平成29年(2017年)  
 (出典) 厚生労働省「介護保険事業状況報告」年報（平成29,30年度のみ「介護保険事業状況報告」月報）

# 分析結果

○大和市では、前期高齢者の認定率が県内他市と比較して高い。

また、高齢者独居世帯の割合も高い。

○受給率については、在宅系サービスは県平均並みで、施設・居住系サービスは県平均を下回っている。

○訪問介護の受給者一人あたりの給付月額が県内市町村と比較し低い。

○通所介護の受給者一人あたりの給付月額は県内市町村と比較し中位。

⇒これらの要因等については、さらに分析を進め検討する必要がある。