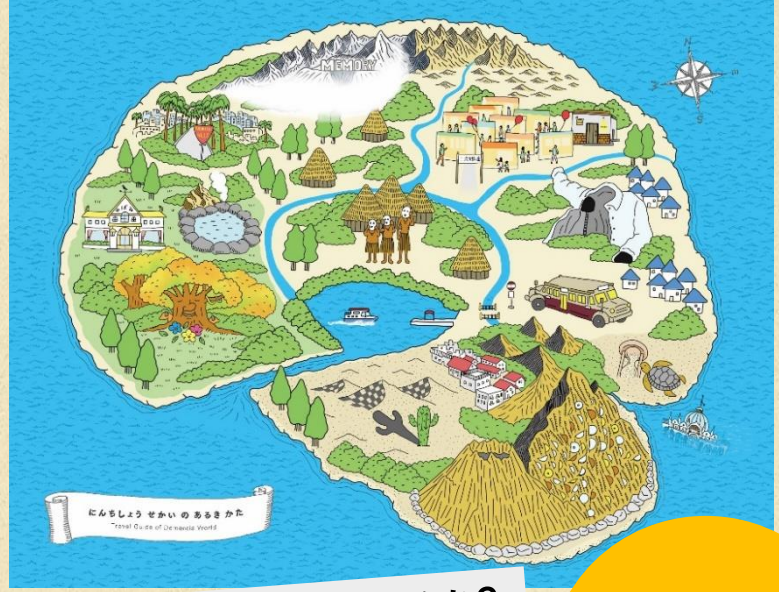


令和4年度 大和市認知症講演会

講演「認知症世界の歩き方」



一緒に認知症世界を知る旅に出かけませんか？

入場無料
申込不要

9月28日(水)14:00~15:45
(開場13:00)

大和市文化創造拠点 シリウス
やまと芸術文化ホール メインホール

大和市大和南一丁目8番1号

小田急江ノ島線・相鉄本線 大和駅から徒歩3分

※駐車場の台数に限りがございます。公共交通機関でのご来場をお願い致します。

会場内ではマスクの着用をお願い致します。

新型コロナウイルス感染状況によっては入場制限を行う場合がございます。ご了承ください。



講師

笥 裕介氏 YUSUKE KAKEI

特定非営利活動法人イシュープラスデザイン 代表



プロフィール

issue+design代表/ デザイナー・博士(工学)/慶応義塾大学大学院特任教授。2008年issue+design 設立。以降、社会課題解決、地域活性化のためのデザイン領域のプロジェクトに取り組む。著書に『認知症世界の歩き方』『持続可能な地域の作り方』『ソーシャルデザイン実践ガイド』他。代表プロジェクトに、震災ボランティア支援の「できますゼッケン」。地方創生人材とコミュニティ育成のための「SDGs de 地方創生」など。

講演内容

多くの認知症のある方にインタビューをした著者が「認知症世界の歩き方」を語ります。

ヤマトン健康ポイント の対象事業です(3P)

お問い合わせ

大和市 人生100年推進課

Tel.046-260-5612 Fax.046-262-0999

主催:大和市



市ホームページは
こちら