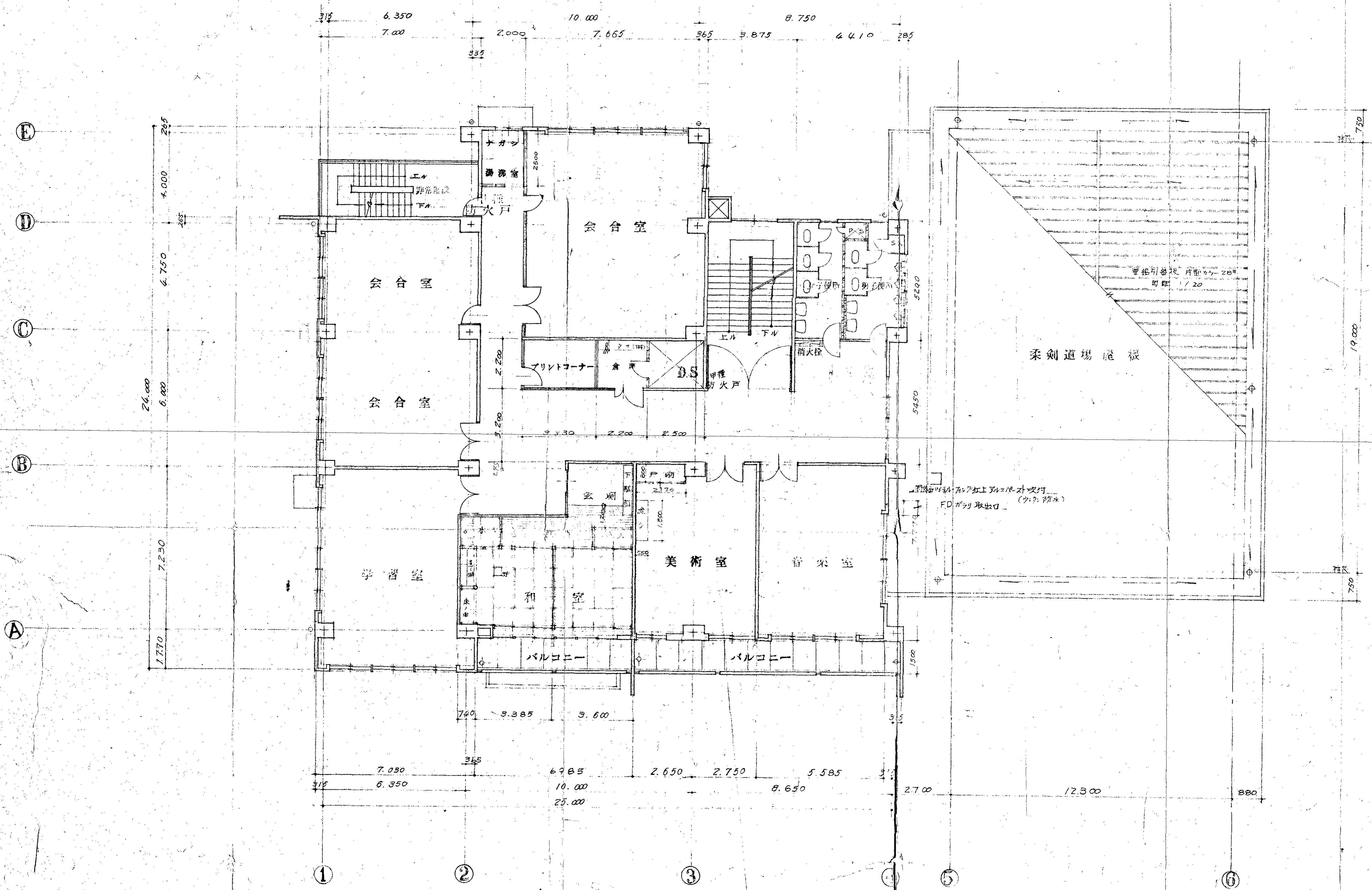


設計事務所	株式会社日建設計事務所
図面記号	32枚の内5 縮尺 1/100
工名	大和青少年会館新築工事
名	2階平面図
設計者	佐藤 誠
監理者	佐藤 誠
施工者	川原建設部
年月日	昭和 年 月 日

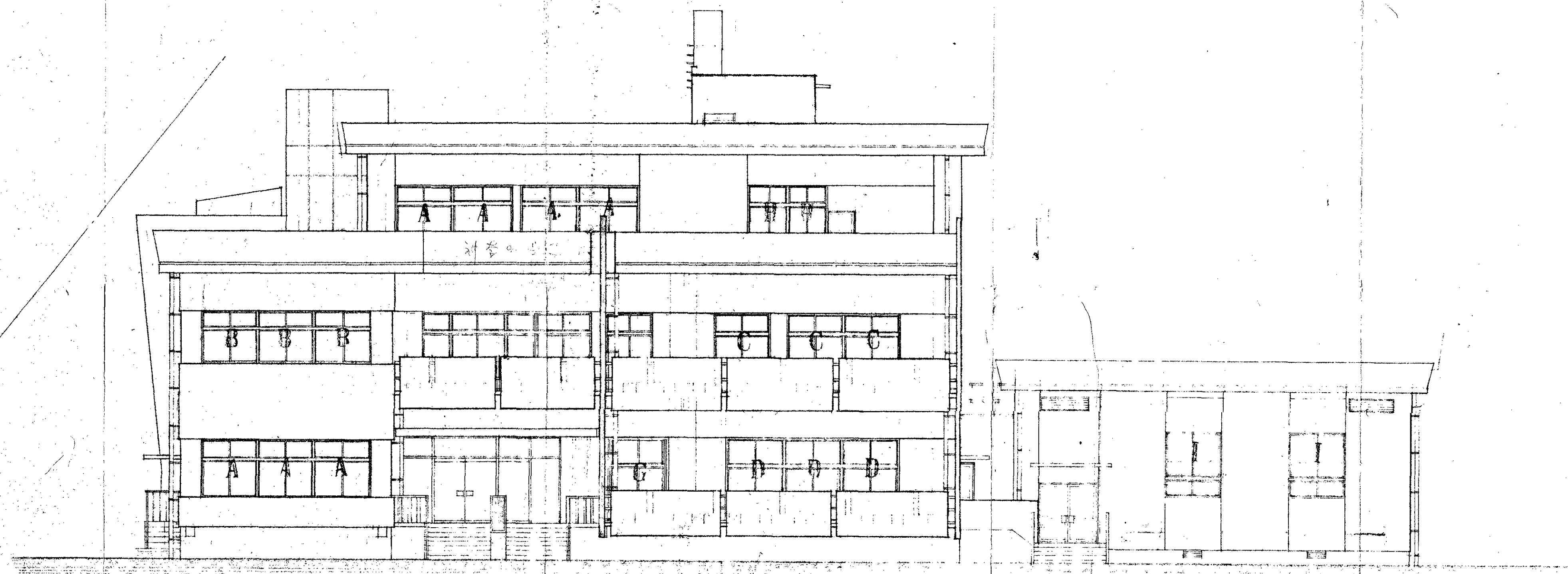
No. 5



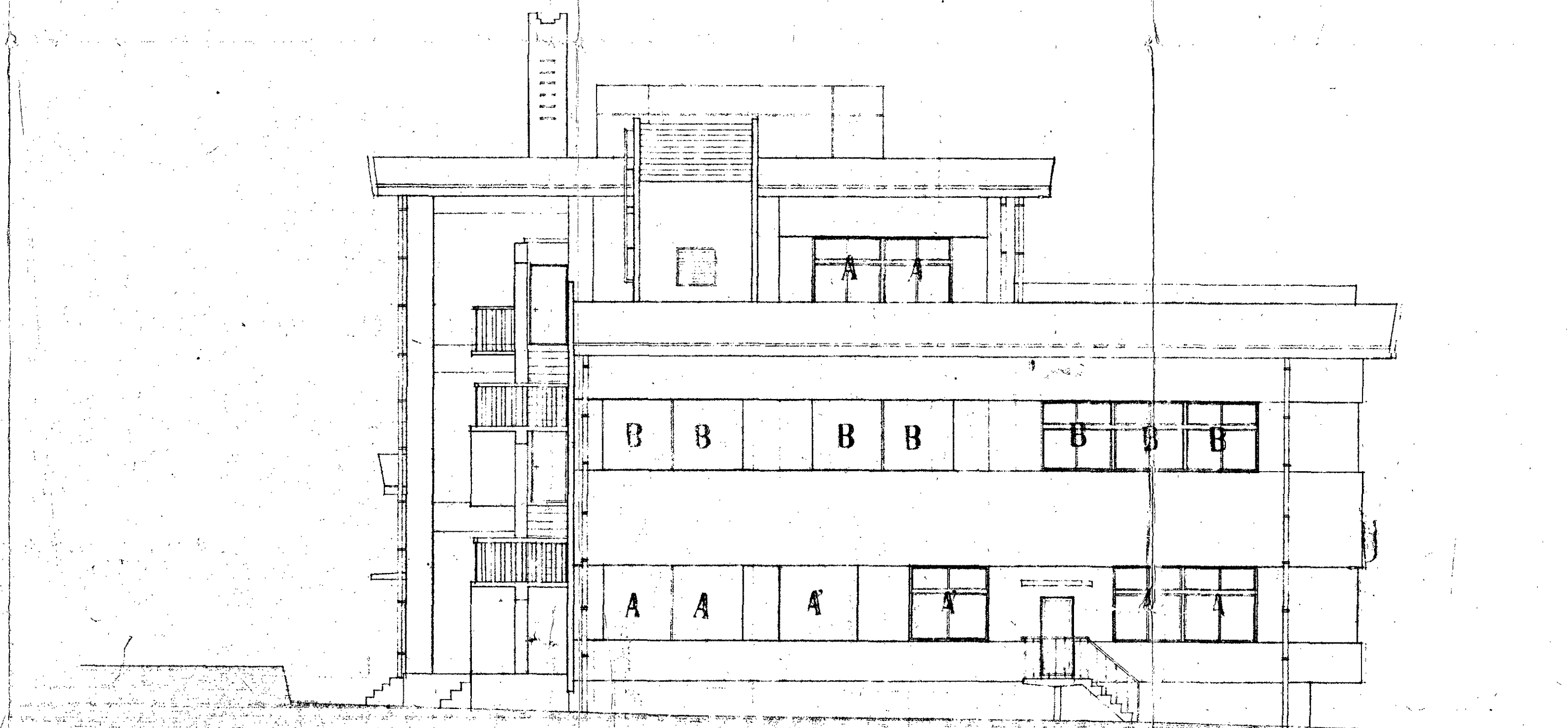
2階平面図 1/100

設計事務所	大和設計事務所
図案記号	32枚の内7 縮尺 1/100
工名	大和青少年会館新築工事
工名	側立面図
主任者氏名	佐藤 盛
資格氏名	登録10325 佐藤 盛
主任者氏名	佐藤 盛
資格氏名	登録10325 佐藤 盛
沖奈川	建築部 管 課
課長	副主幹 係長 係員
	昭和 年 月 日

No. 7



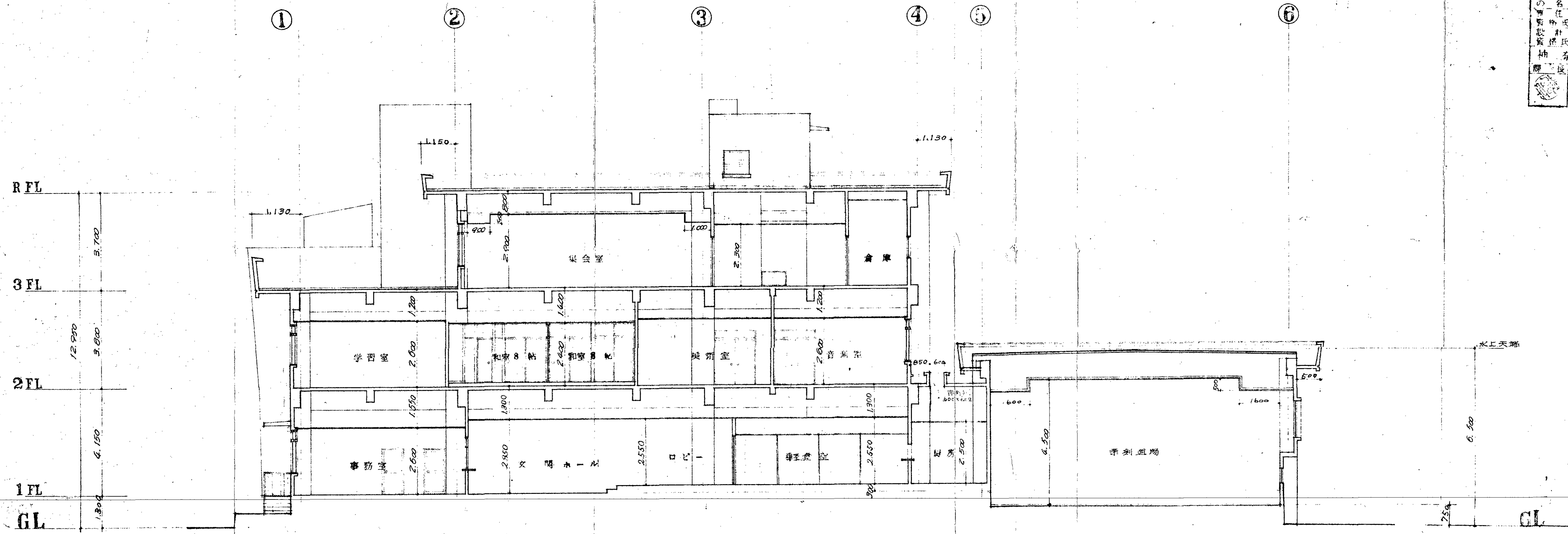
東側立面図 S=1/100



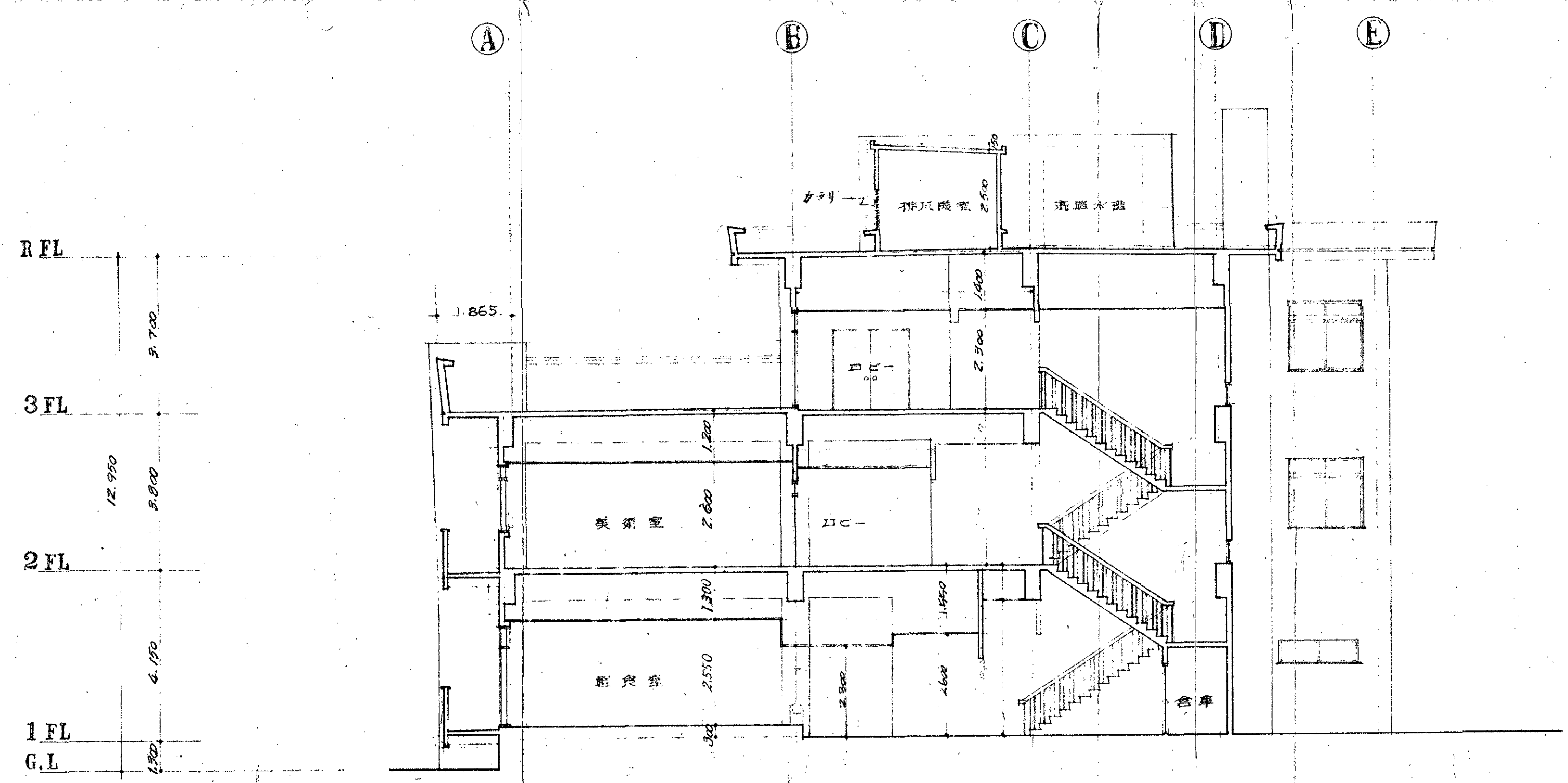
南側立面図 S=1/100

設計事務所	株式会社 川島設計事務所
図番記号	32枚の内 9 棟尺 1/100
工名	大和青少年会館新築工事
図名	断面図
設計者	佐藤 盛
監理者	佐藤 盛
棟名	川島建築部 菅橋課
年月日	昭和 年 月 日

No. 9



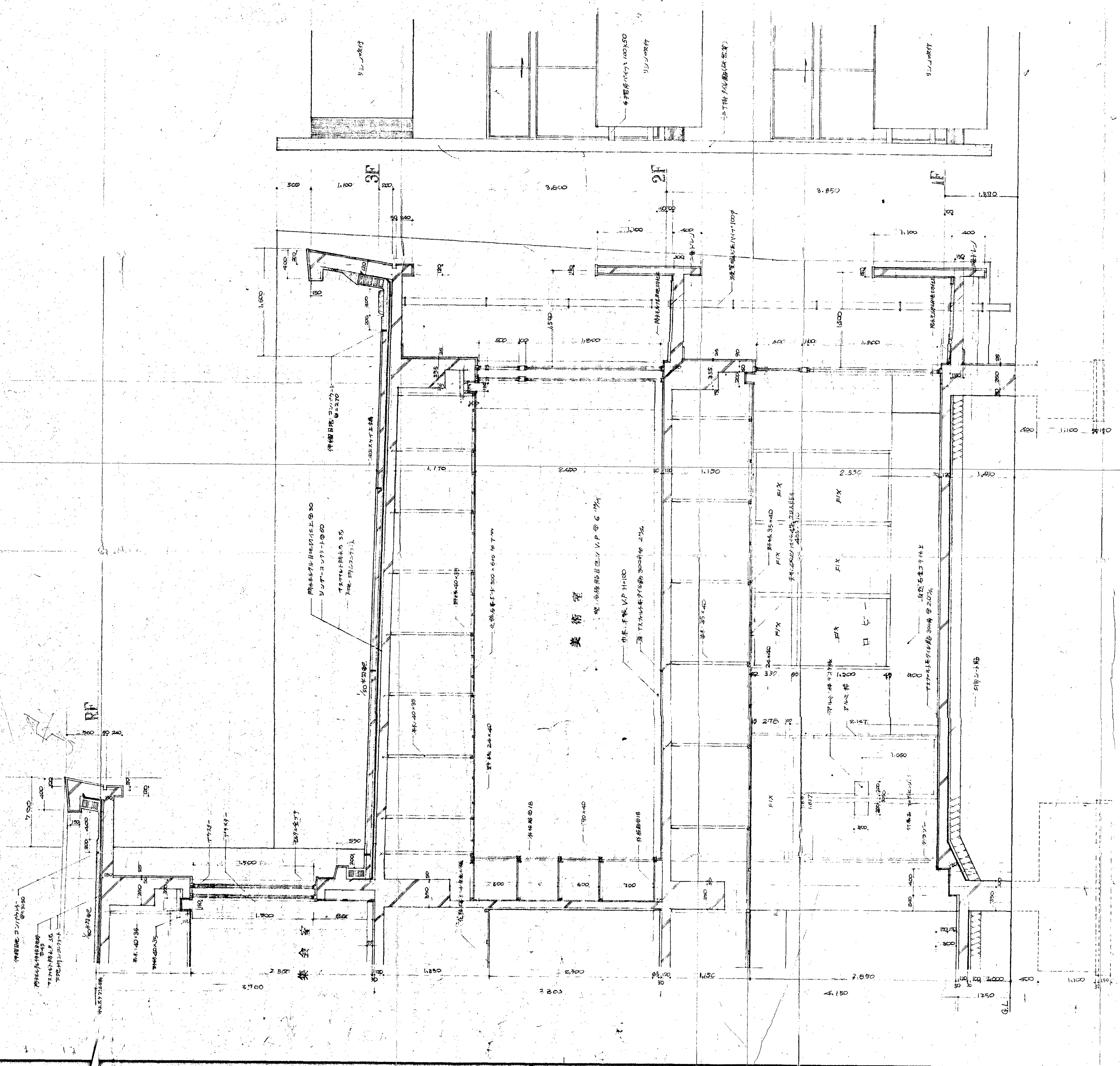
A-A 断面図 S = 1/100



B-B 断面図 S = 1/100

設計事務所	株式会社 大和建設事務所
図番記号	32枚の内10 縮尺 1/30
工名	大和青少年会館新築工事
設計者	佐藤 隆
監理者	佐藤 隆
川内建設事務所	川内建設事務所
昭和	年月日

No 10



短計詳細 S = 1/30

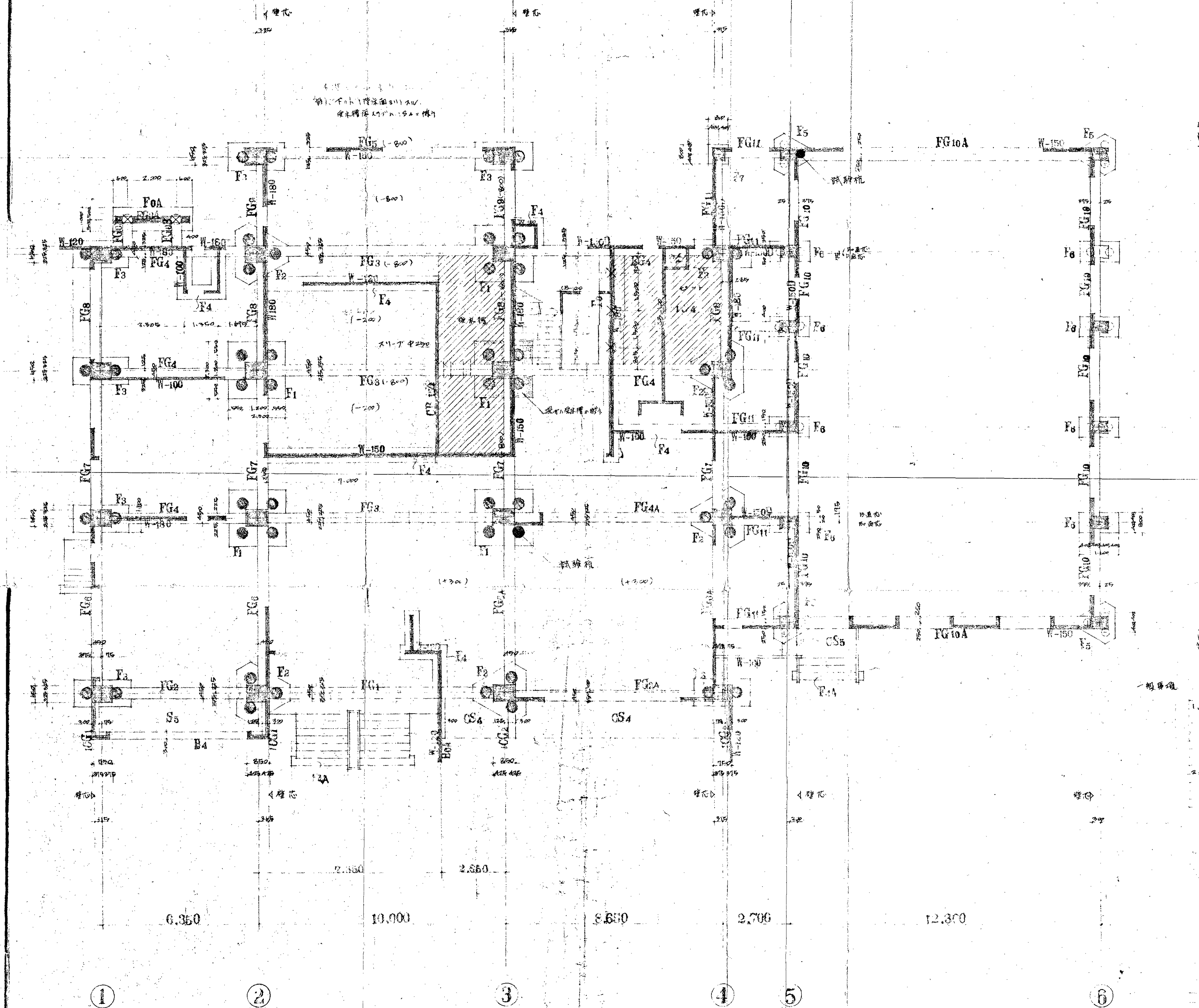
B

設計事務所	日本設計事務所
図案配号	13 根の伏 編尺 1/100
工名	大和青少年会館新築工事
名	基礎伏図
設計者	佐藤 誠
監理者	佐藤 誠
神奈川県建設部管轄課	第一課
昭和	年月日

13-NO 1

⑤
④
③
②
①

⑤
④
③
②
①



基礎伏図 1/100

① 鉄筋コンクリート基礎
 ② 鉄筋コンクリート基礎
 ③ 鉄筋コンクリート基礎
 ④ 鉄筋コンクリート基礎
 ⑤ 鉄筋コンクリート基礎
 ⑥ 鉄筋コンクリート基礎

1. 使用材料
 20号鉄筋 $F_c = 190 \text{ kg/cm}^2$
 鉄筋 $F_c = 190 \text{ kg/cm}^2$ (土中)
 鉄筋 $S\#24$ $S\#30$
2. 根拠力 (長期) 長さ 14.000
 根径 $\phi 300$ $\phi 400$ $\phi 450$
 長さ 3.00 4.00 4.50

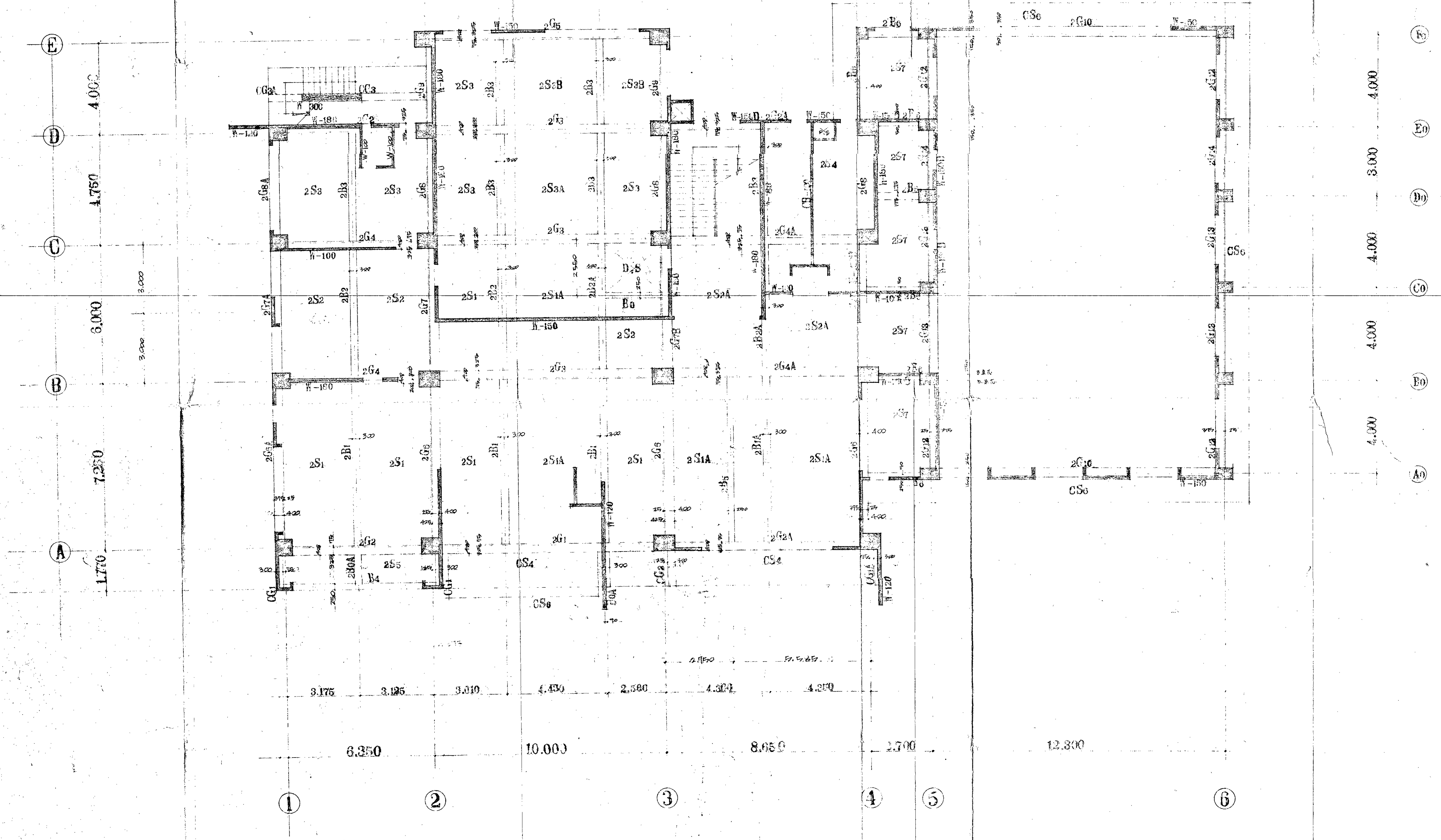
根拠力表

根径	本数	鉄筋配入箇所(通し筋)
$\phi 300$	29	又鉄筋配入箇所
$\phi 400$	5	使用せず
$\phi 450$	5	鉄筋配入箇所
合計	39	

1. 架貫通列-1
 ① 架貫通列-1 (位置高加減排水設備関係参照) 下
 ② 架貫通列-1 (現場係員) 指示は可

設計事務所	株式会社 大和建設
図番記号	13 枚の内 2 通尺
工名	大和青少年会館新築工事
名	2階梁伏図
責任者	佐藤 盛
資格氏名	登録10325
設計者	佐藤 盛
資格氏名	登録10325
神奈川 県 建築 部 管 轄 課	課 長 副 課 長 係 長 係 員 設計 月 日
	昭和 年 月 日

13-No2

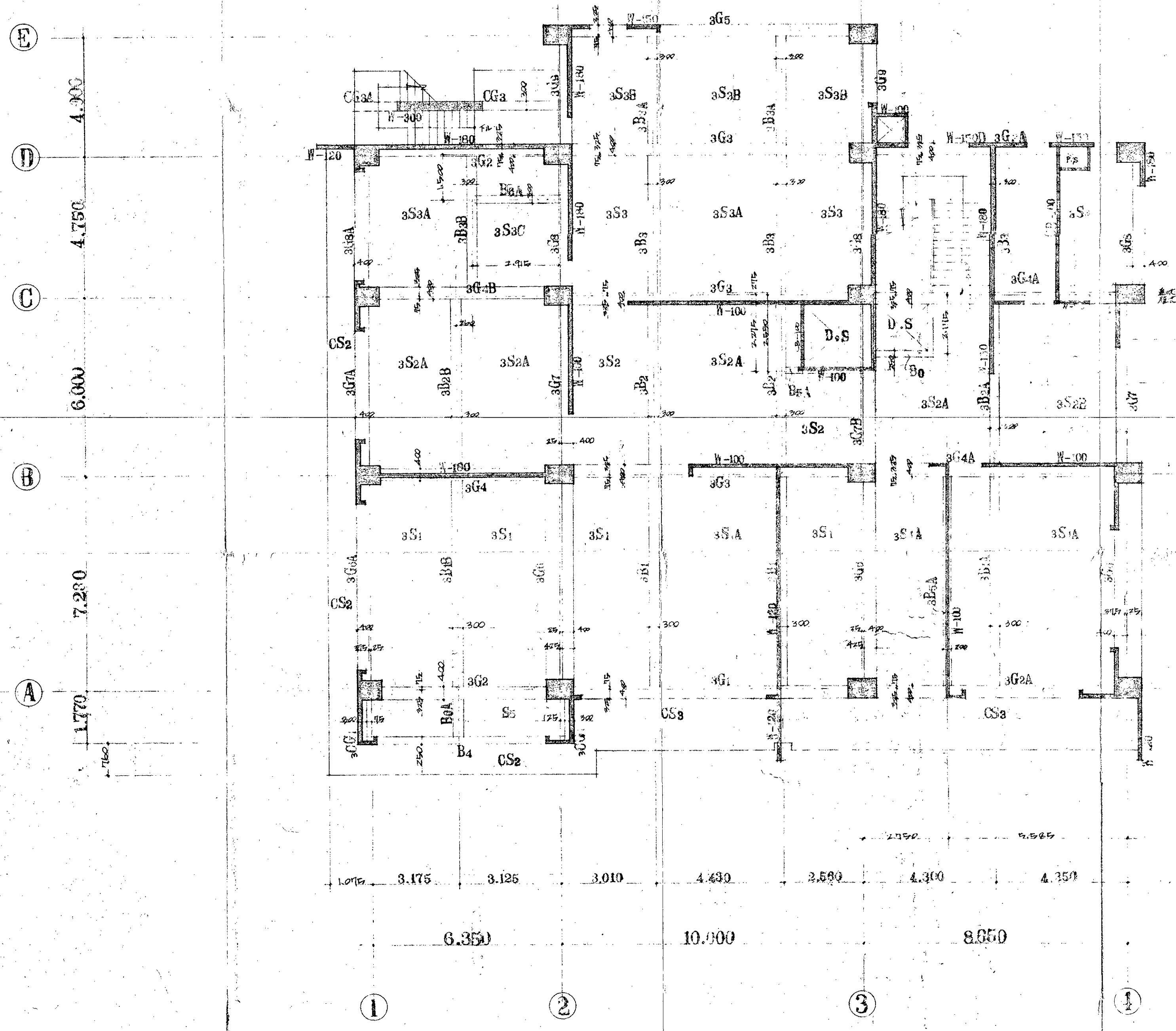


2階梁伏図 1/100

記入した壁厚は全て W-100 として、
 左側直線/小室/内窓/外部開口等() 上

設計事務所	株式会社 日本建築事務所
図番記号	13 枚の内 3 縮尺 1/100
工名	大和青少年会館新築工事
図名	3階梁伏図
責任者	佐藤 隆
資格	建築士 登録10325
資力	佐藤 隆
資力	登録10325
神奈川	建築部 営繕課
課長	藤田 正
係長	佐藤 隆
設計	昭和 年 月 日

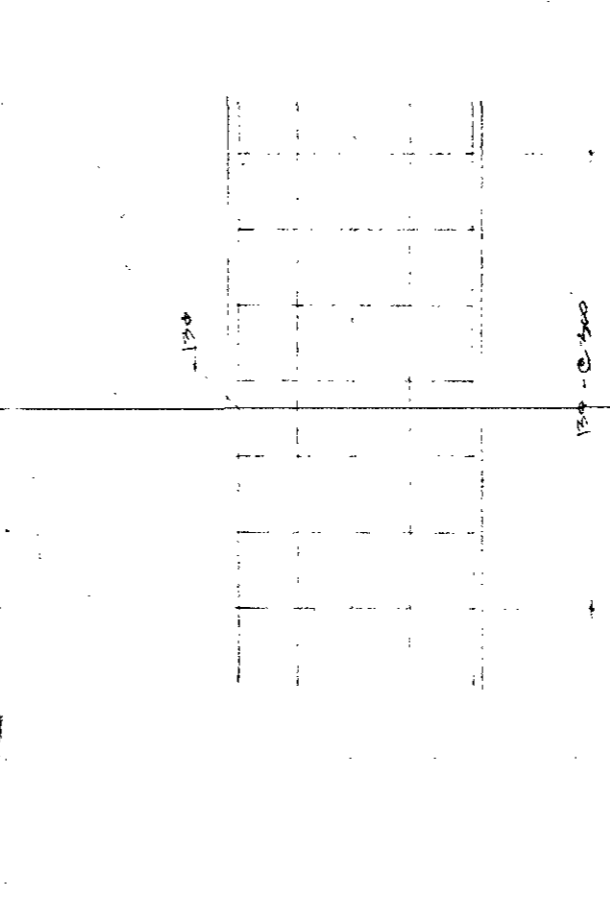
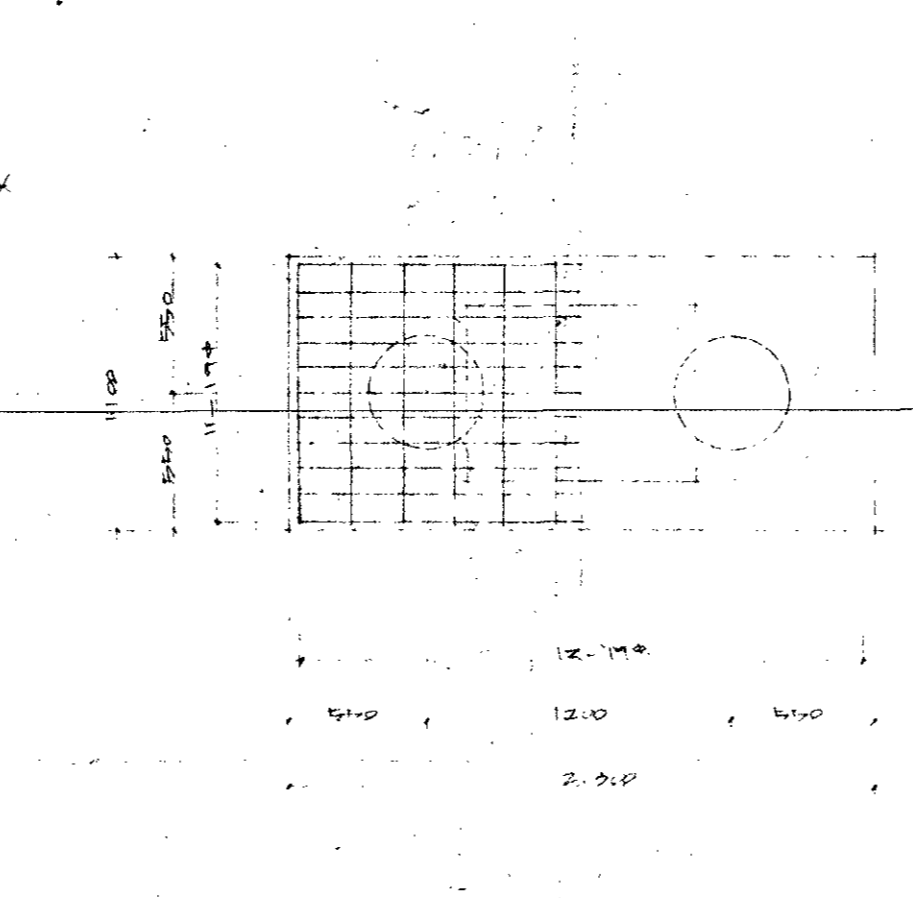
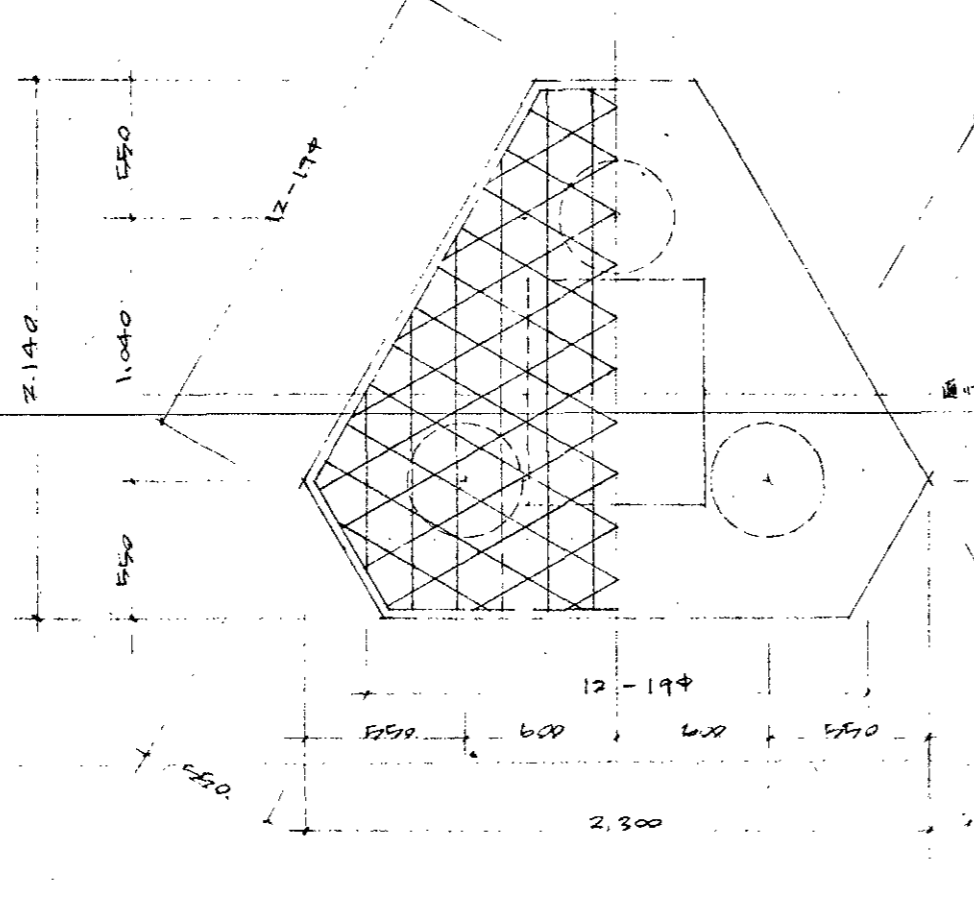
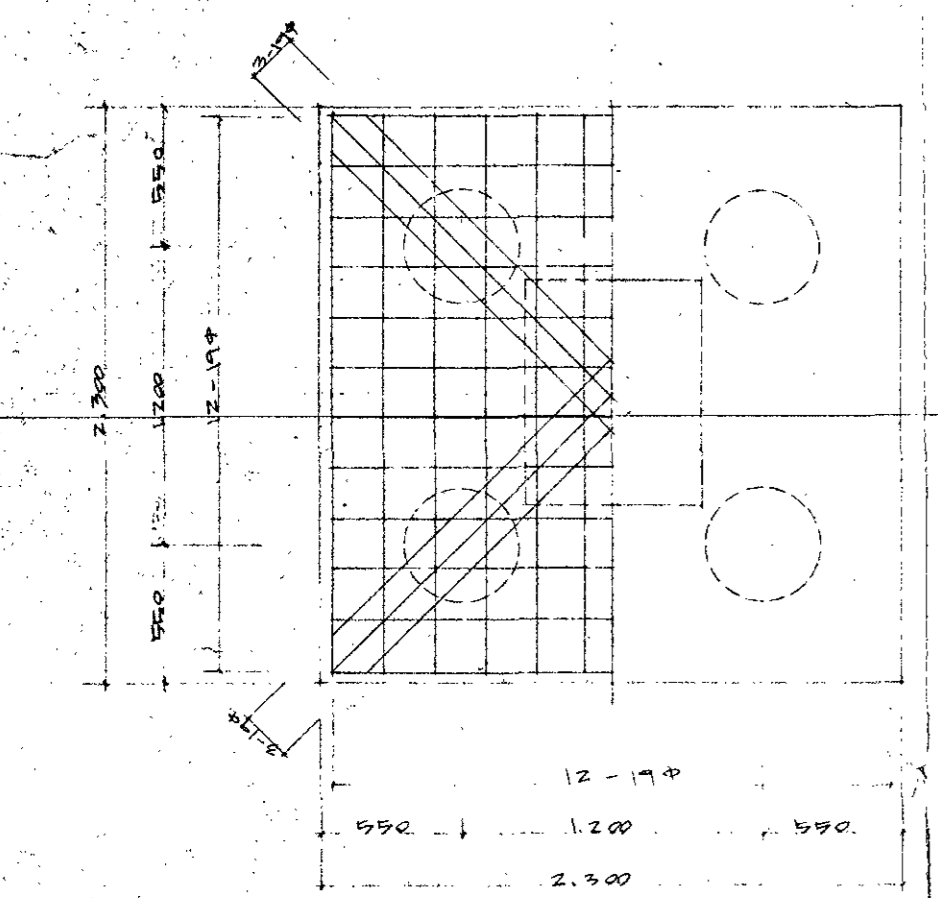
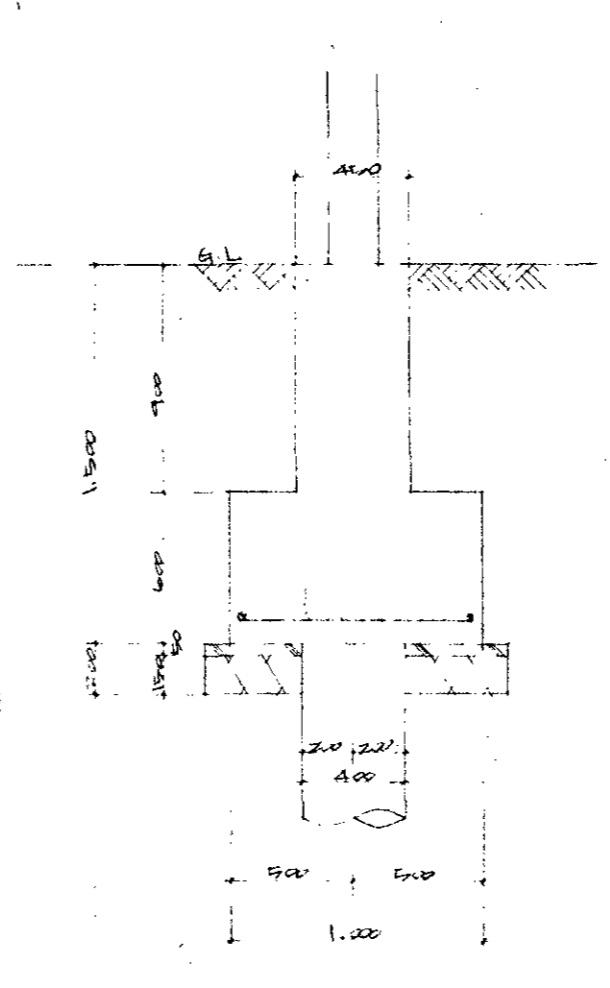
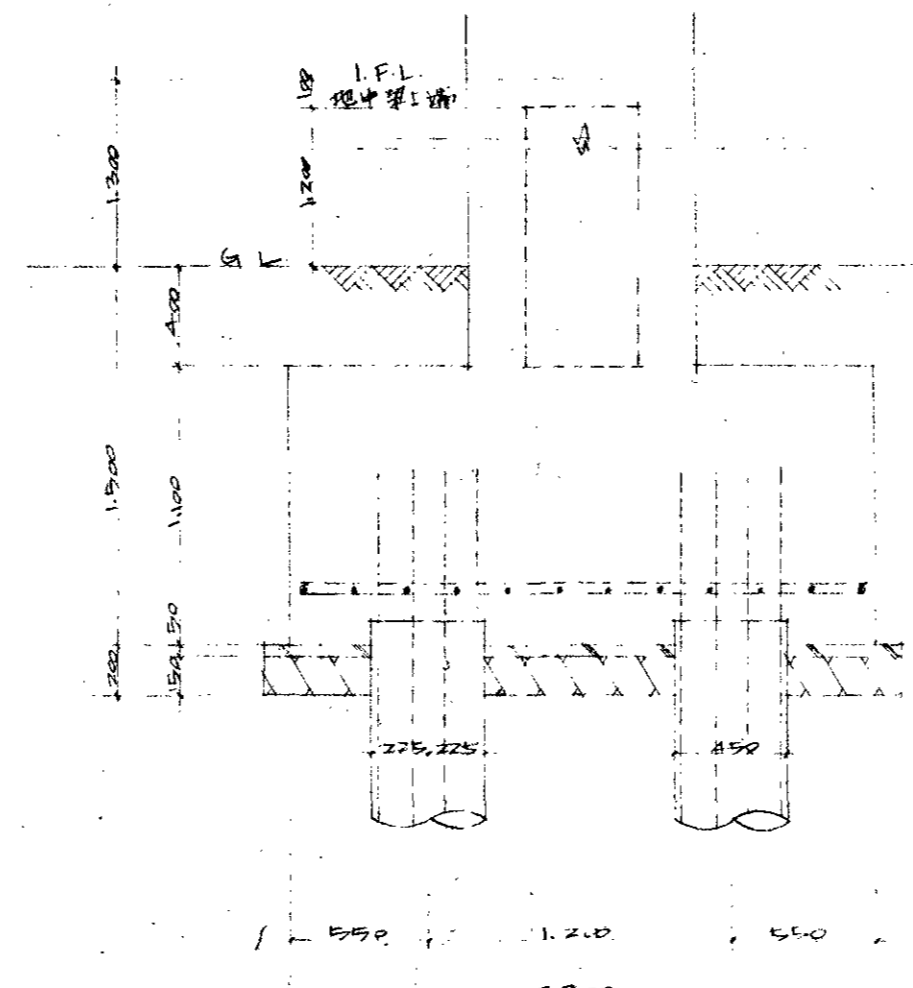
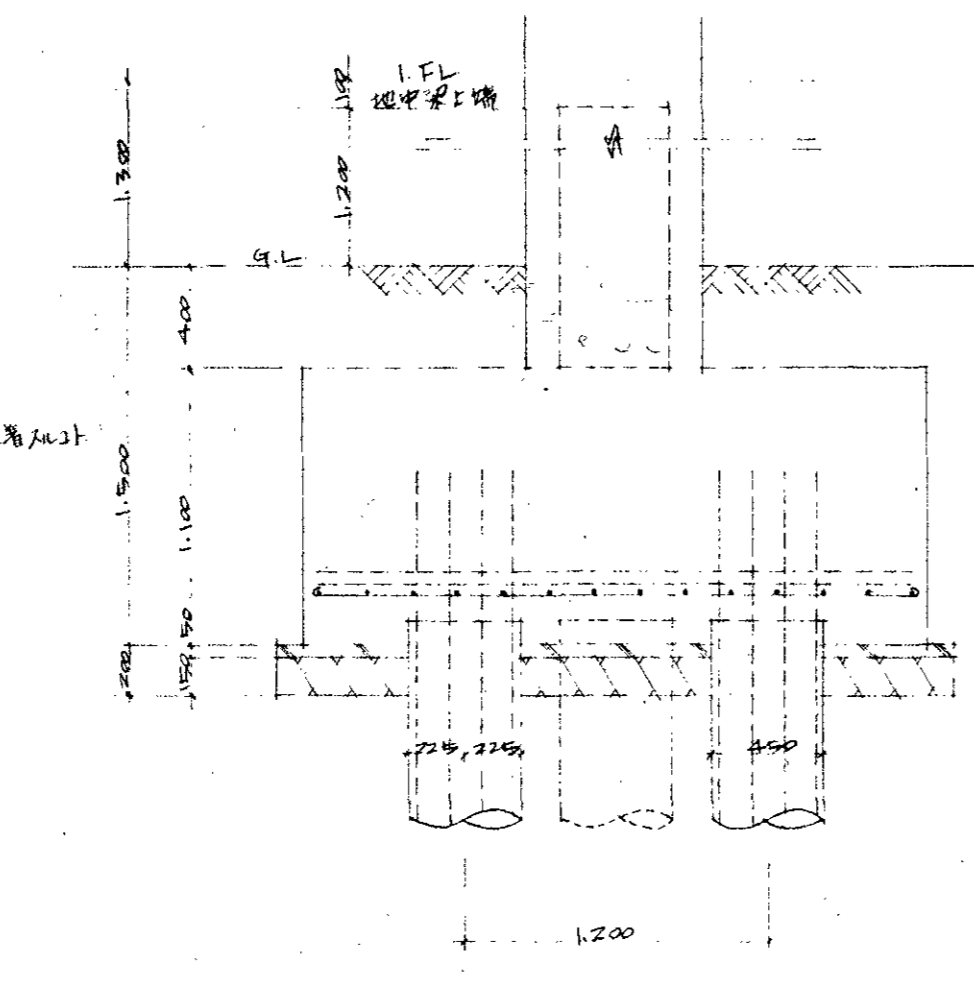
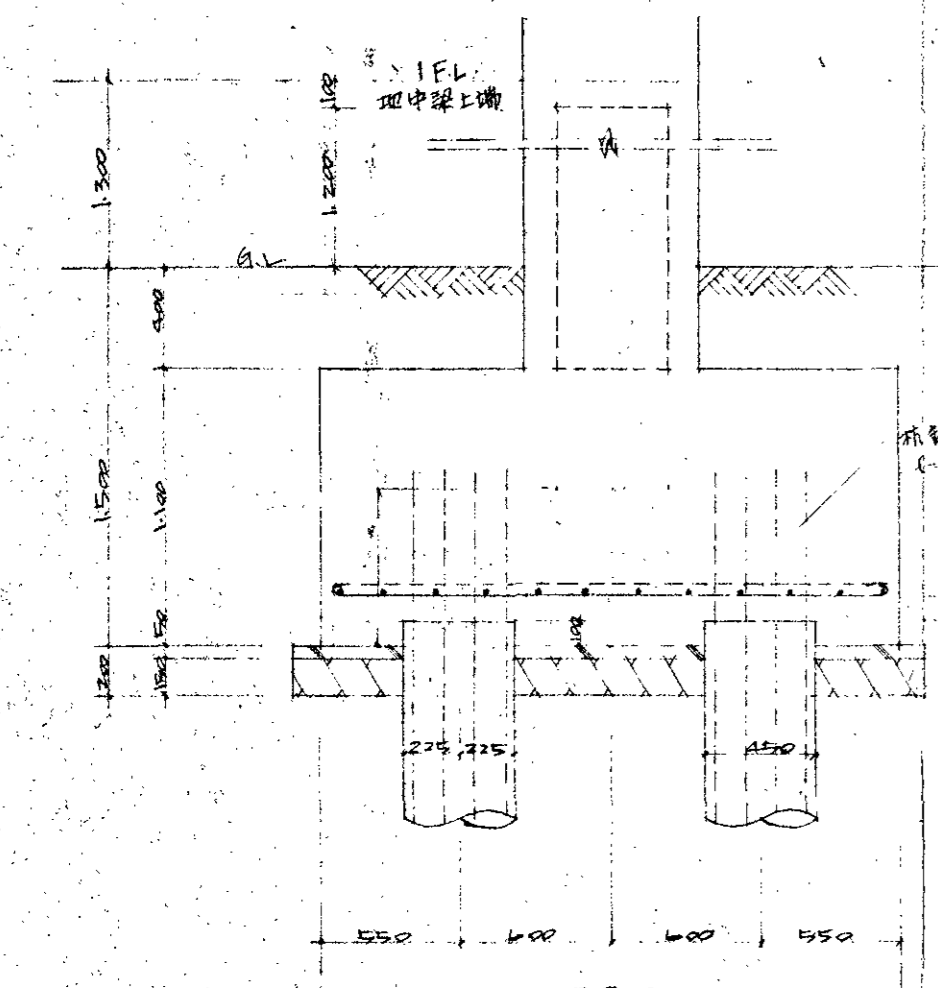
13-NO3



3階梁伏図 1/100

記入大和青少年会館 W-1201216

基礎断面リスト 1/30

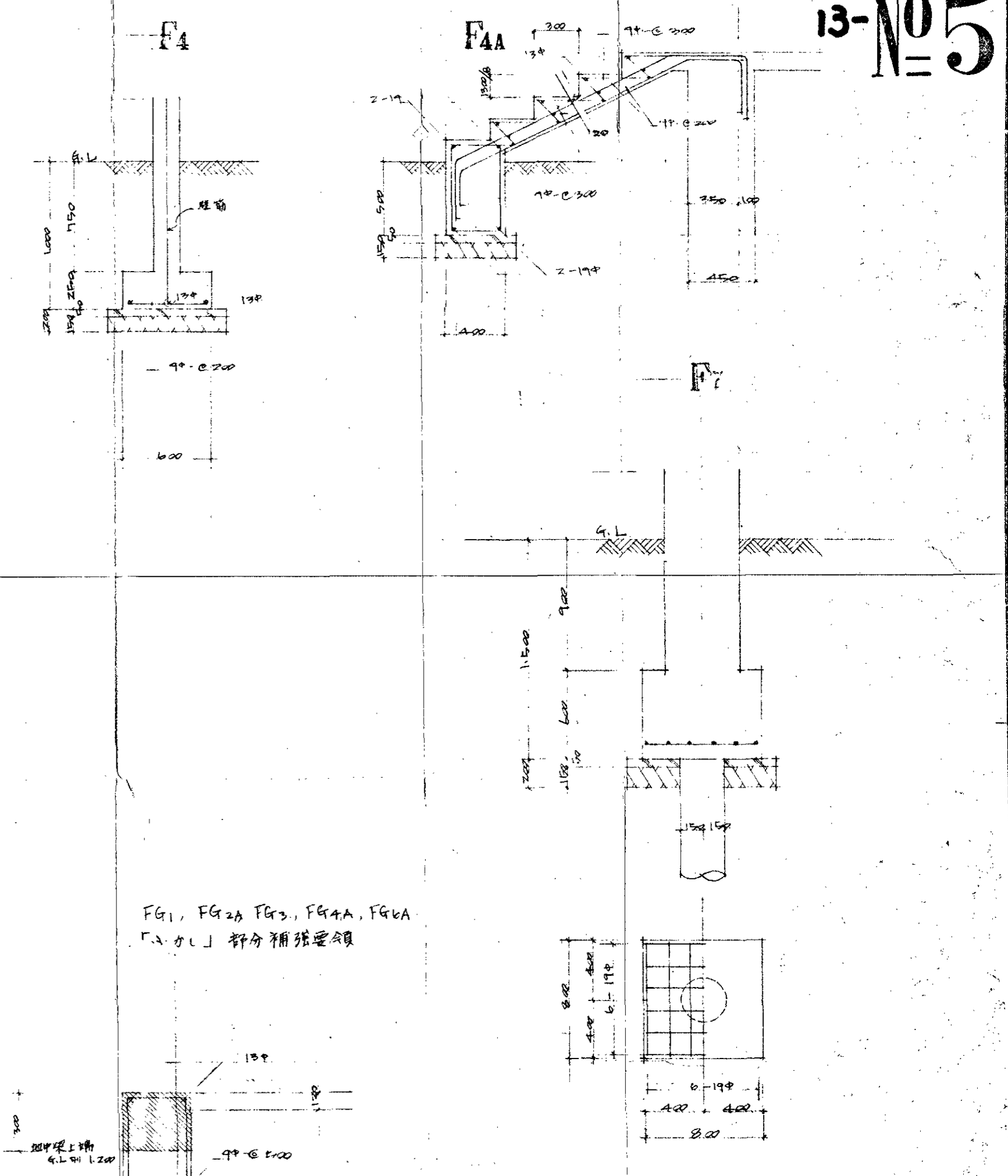


基礎梁断面リスト 1/30

上端	FG1, FG2	FG3, FG6, FG8	FG4, FG5, FG9	FG7	FG0	FG0A	FG0B
	17-22中 端部 中央	17-22中 端部 中央	17-22中 端部 中央	17-22中 端部中央	17-22中 端部 中央	17-22中 端部 中央	17-22中 端部 中央
下端	17-22中 S.T.R	17-22中 17#-C250	17-22中 17#-C250	17-22中 17#-C250	17-22中 17#-C250	17-22中 17#-C250	17-22中 17#-C250

設計事務所 株式会社 日成設計事務所
 図書記号 13枚の内7 縮尺 1/30
 工事名 大和青少年会館新築工事
 図名 基礎断面リスト
 責任者 佐藤 盛
 設計者 佐藤 盛
 設計日 昭和 年 月 日
 川 県 建 築 部 管 轄
 奈 川 県 建 築 部 管 轄

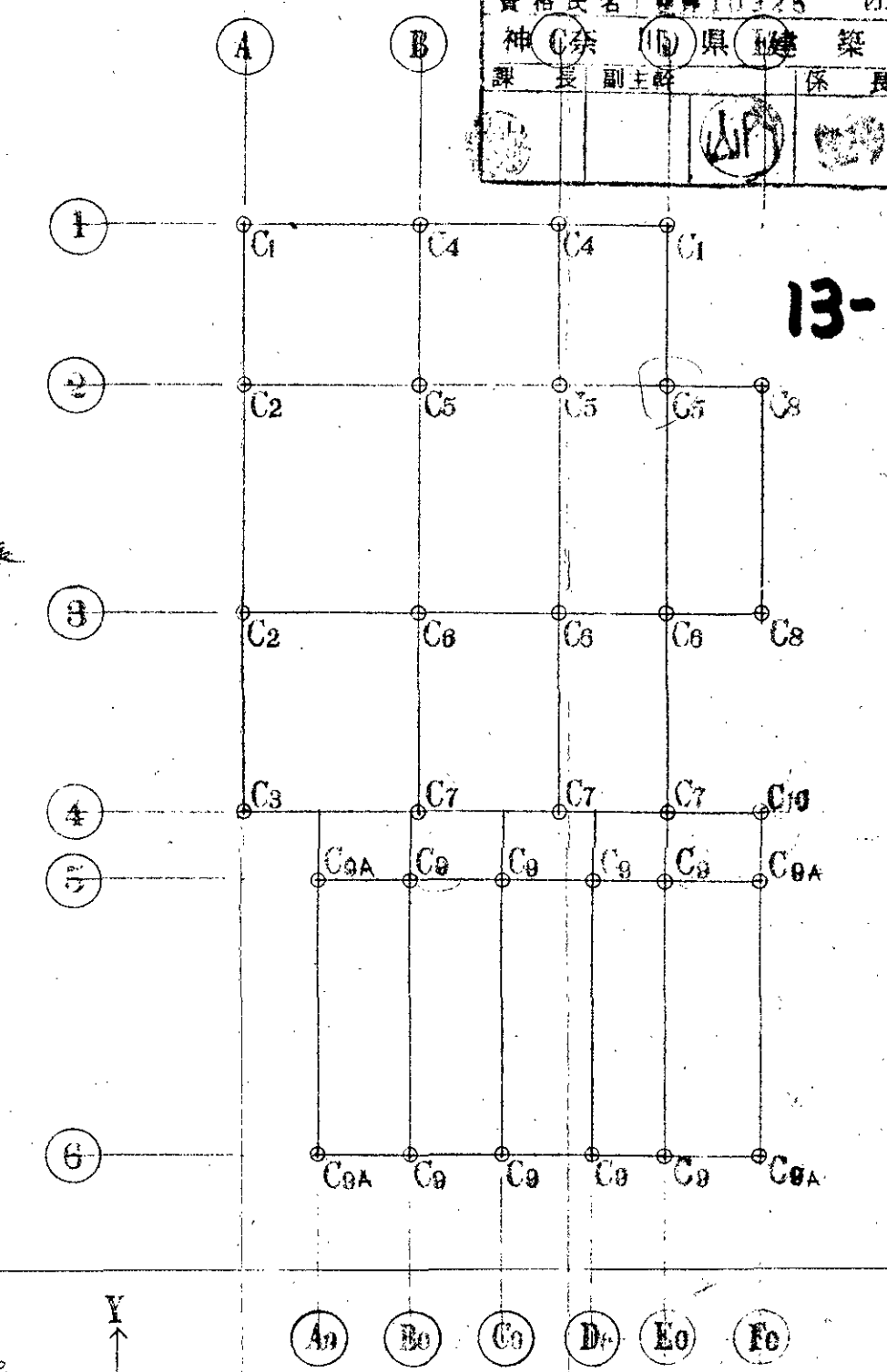
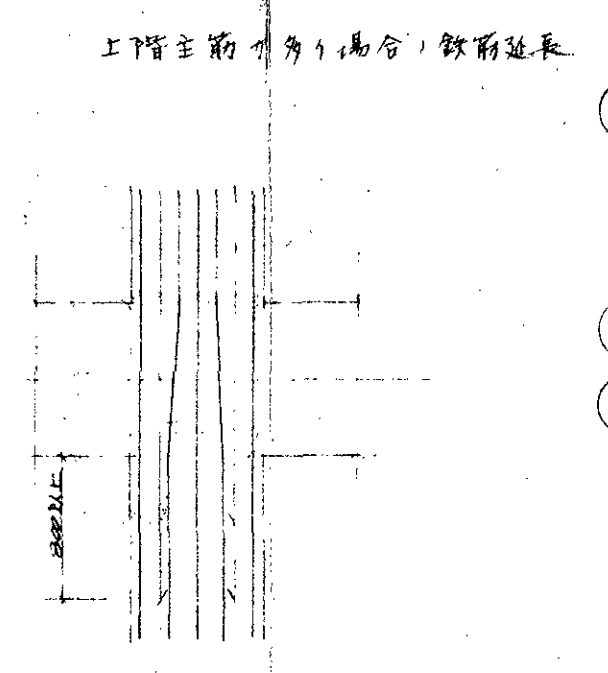
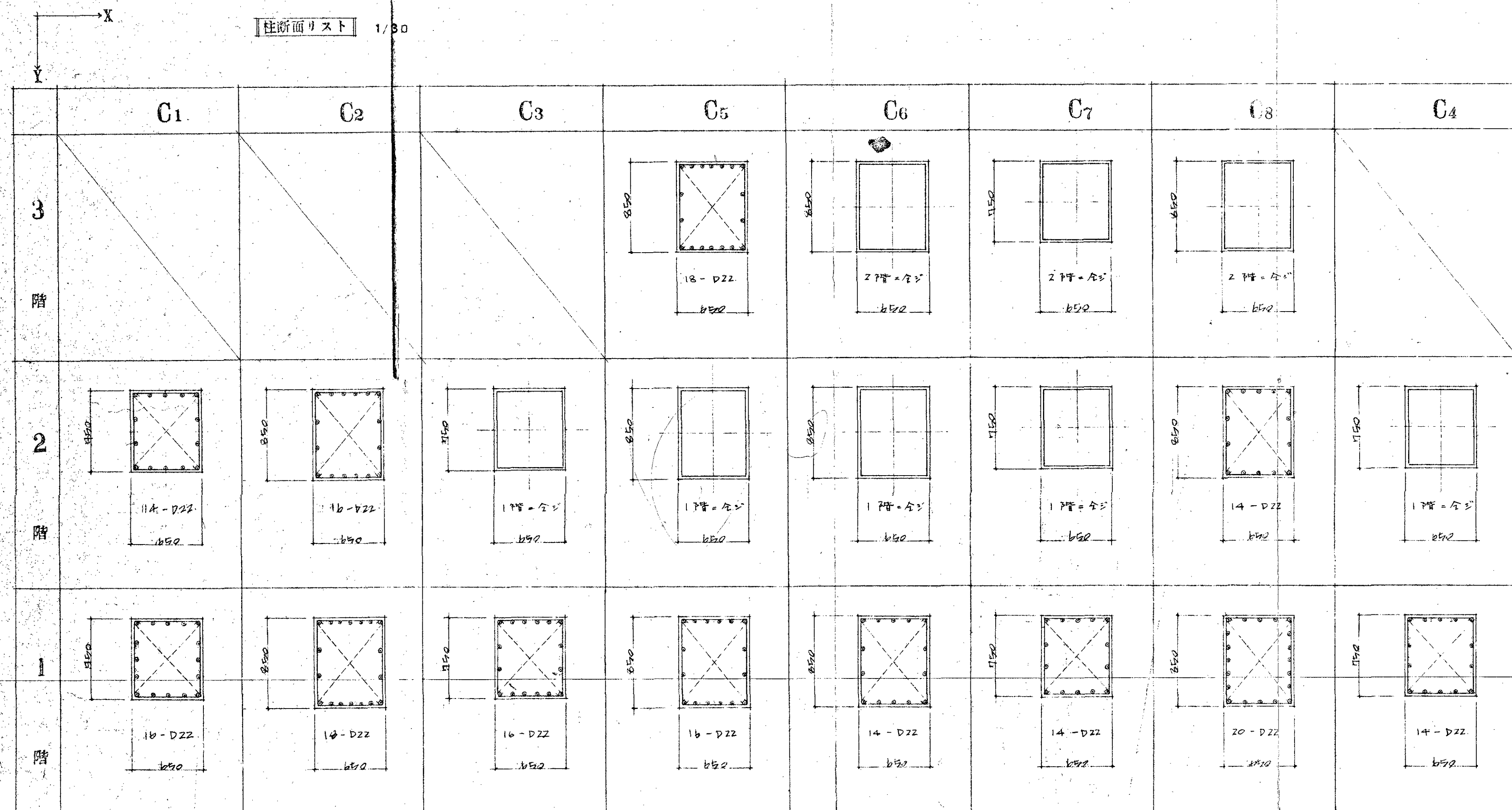
3. 基礎梁配筋図 1/30
 (別) 他) 出入口欄を七三三做り。
13-N-5



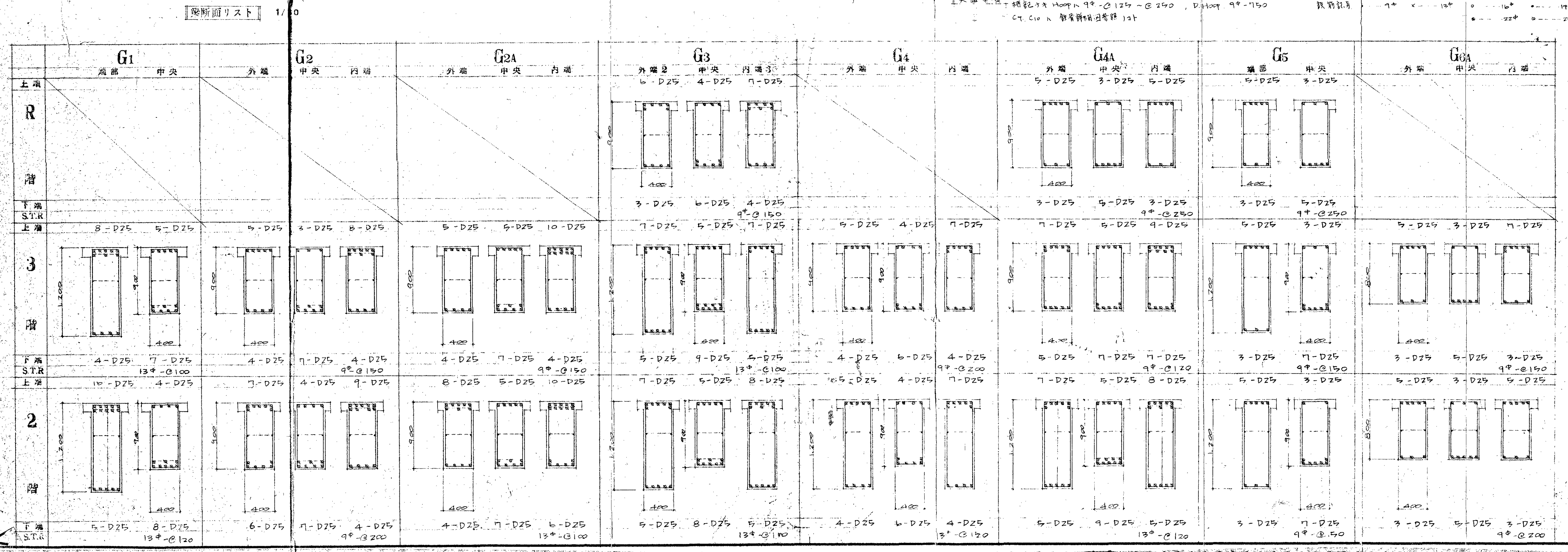
FG1, FG2, FG3, FG4A, FG4B
 「A」部 部分補強要領

設計事務所 三栄設計事務所
 図面記号 13枚の内5 縮尺 1/30
 正の 大和青少年会館新築工事
 名 柱断面リスト、梁断面リスト
 設計者 佐藤 盛
 監理者 佐藤 盛
 建築部 第一課
 年月日

13-№6



鉄筋の2線配筋間隔(1)は千記で示す。
 D17-D22, 22#の間隔は
 D25の間隔は
 A=40

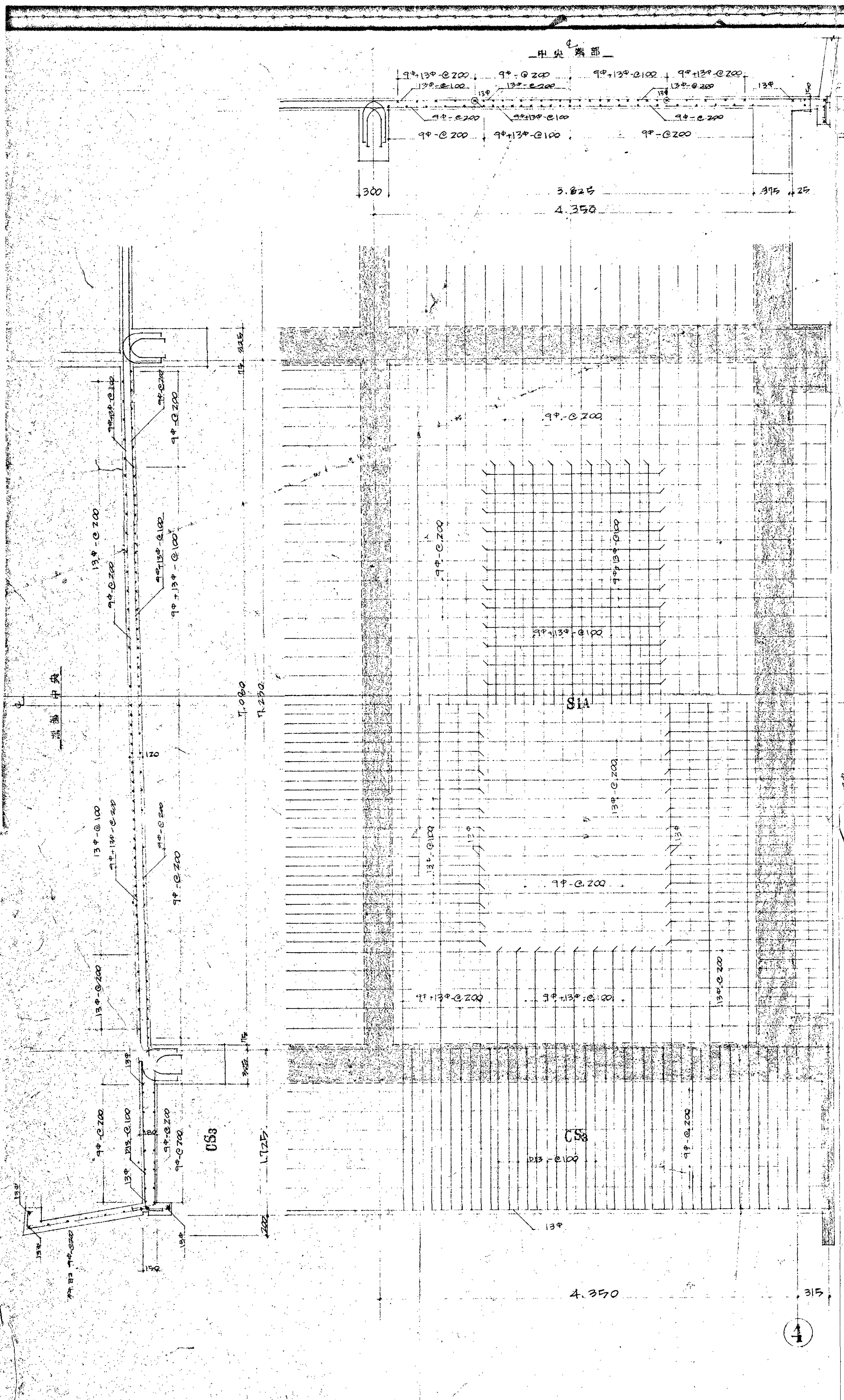


断面単位
 補記: 9# Hoop 1#-C125-C250, D1 Hoop 9#-150
 CT, Clo N 部管詳細図参照 12#

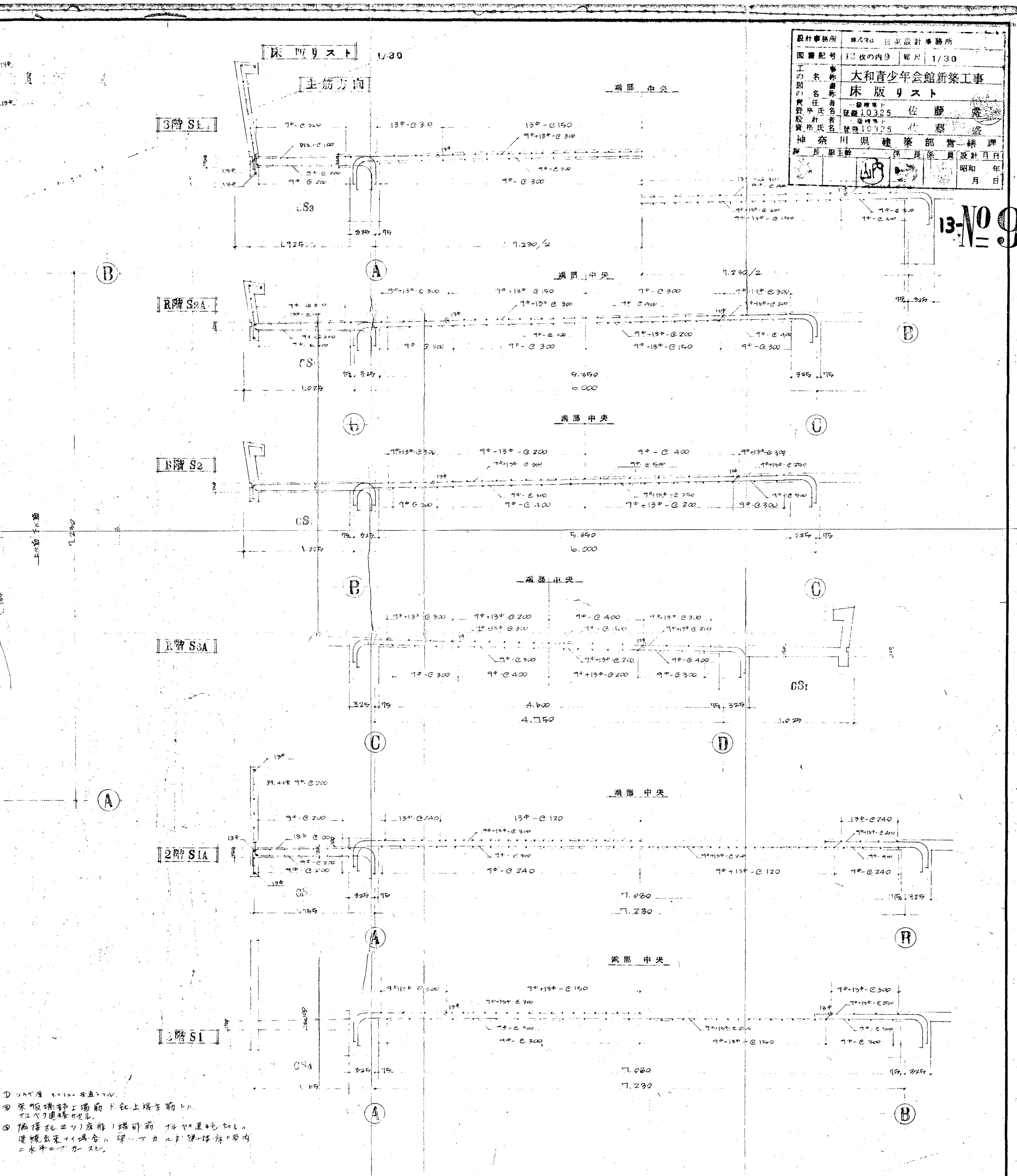
鉄筋記号
 7# 8# 10# 11# 12# 13# 14# 15# 16# 17# 18# 20# 22# 25#

設計事務所	株式会社 日東設計事務所
図書記号	13枚の内9 縮尺 1/30
工事名	大和青少年会館新築工事
設計者	佐藤 誠
監理者	佐藤 誠
製図者	佐藤 誠
校核者	佐藤 誠
承認者	佐藤 誠
設計年月日	昭和 年 月 日

13-NO 9



3階 S1A 配筋詳細図 1/30

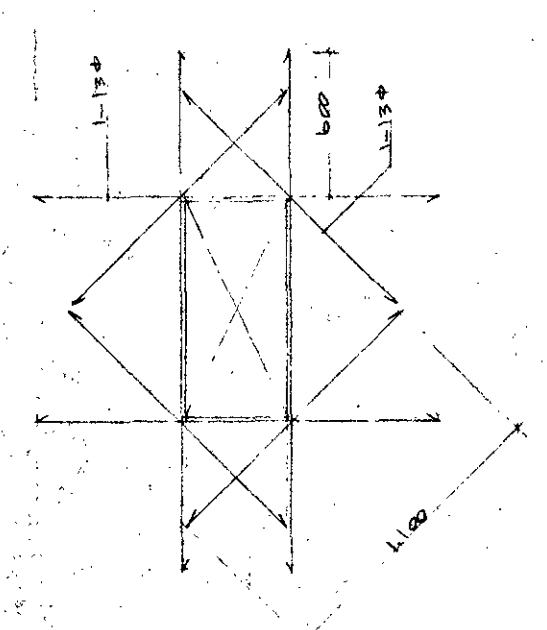


- ① 2階厚 120mm 等しい。
- ② 床版端部上端部は比上端部前より、柱へ7通棒付。
- ③ 階梁柱(2)床版(1)端部前 柱へ通棒付。
- ④ 連続出梁+柱合小 梁-1+カ-1+梁-1+柱合小 二水平二カ-1。

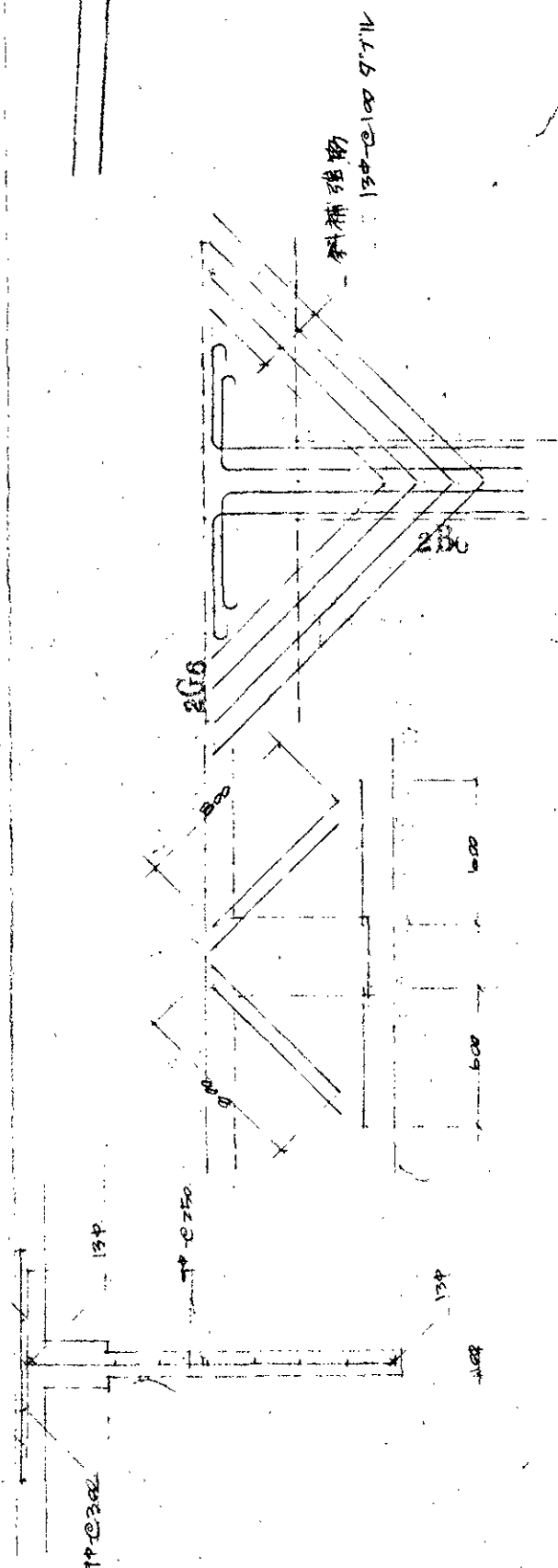
設計事務所	株式会社
図案記号	12枚の内 縮尺 1/30
工事名	大和青少年会館新築工事
工事の位置	和歌山県和歌山市
設計者	佐藤 隆
監理者	佐藤 隆
年月日	

13-11

註) 1) 門柱、開口部補強筋(密着)入、現況(保質)補修あり。

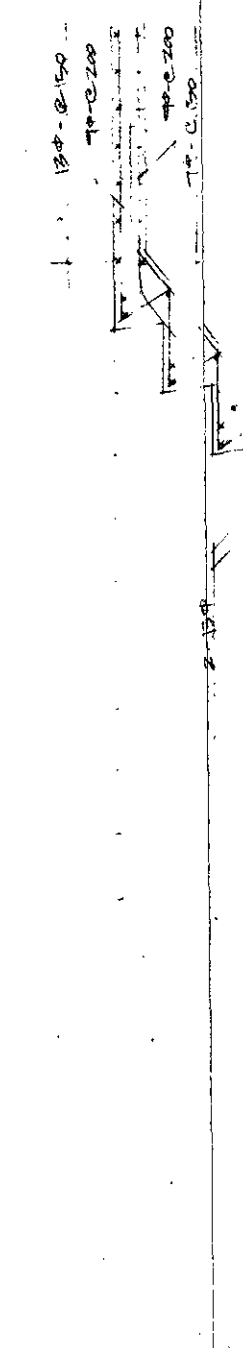


【基礎外周補強筋配置図】

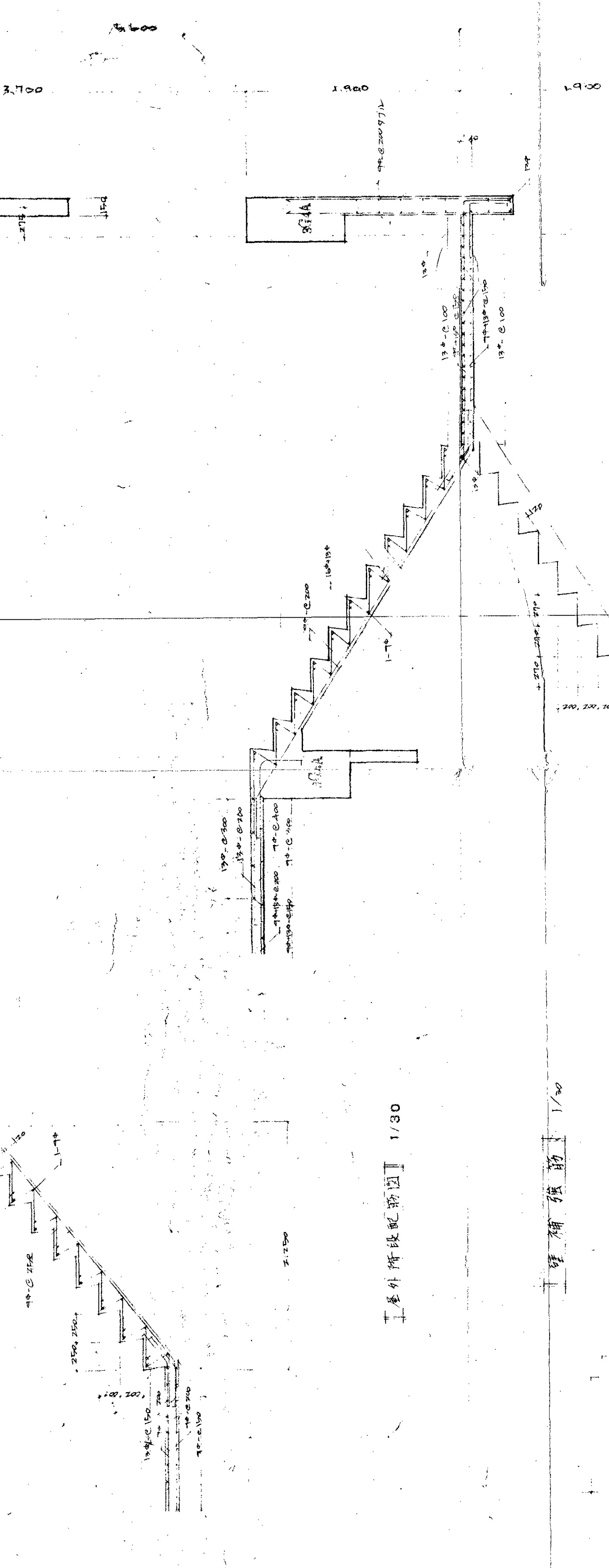


【基礎下二層仕切壁の門柱場合】

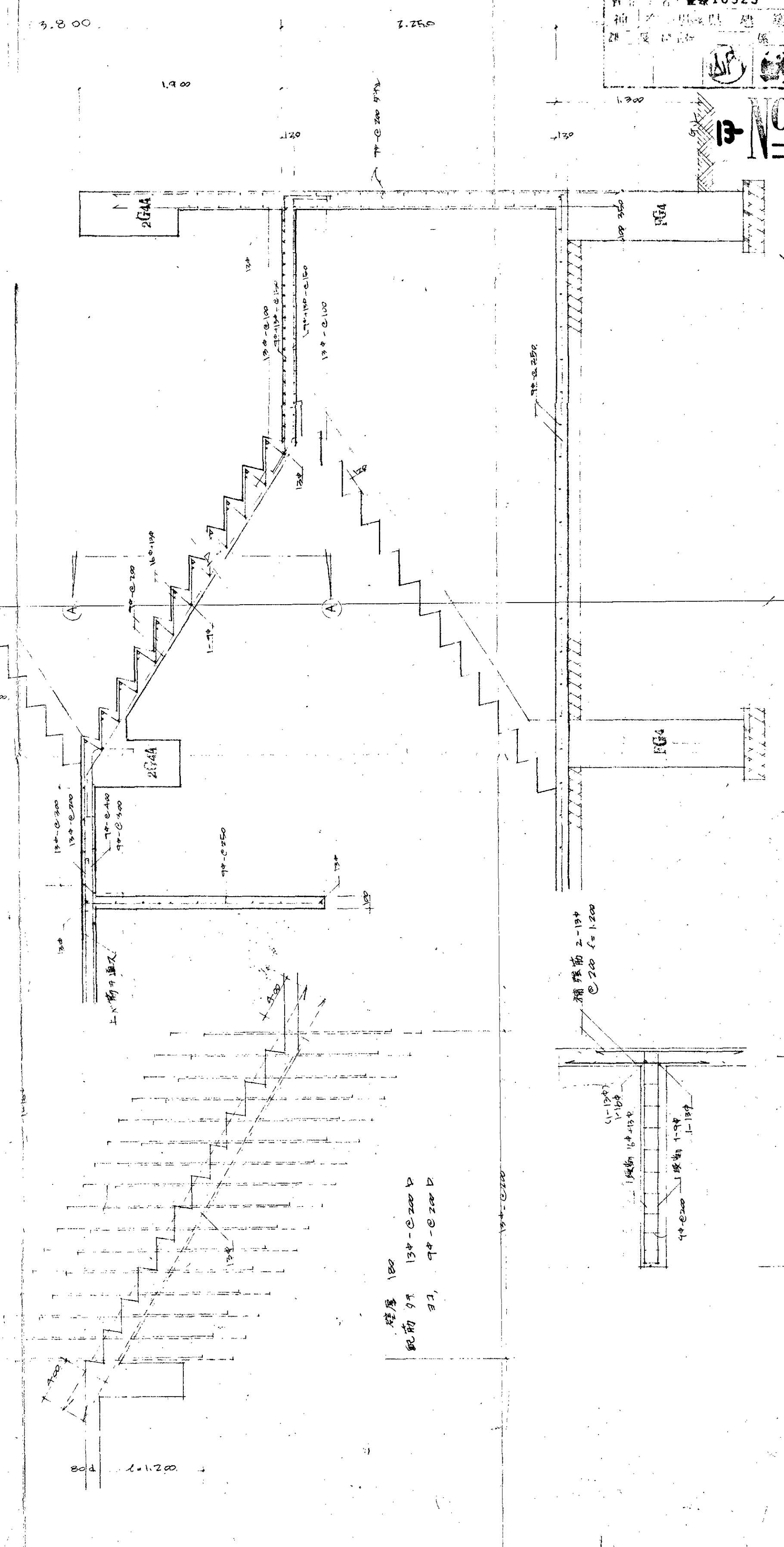
【小梁(橋脚部)に引当り筋(縦向き)配置図】



【基外階段配筋図】 1/30



【壁補強筋】 1/30



壁厚 100
配筋 9T, 9B, 7D, 7D

註) 1) 内数等、屋外階段、掘削可示。

【基外階段配筋図】 1/30

1.45

