

1. 施設計画の基本方針参考資料

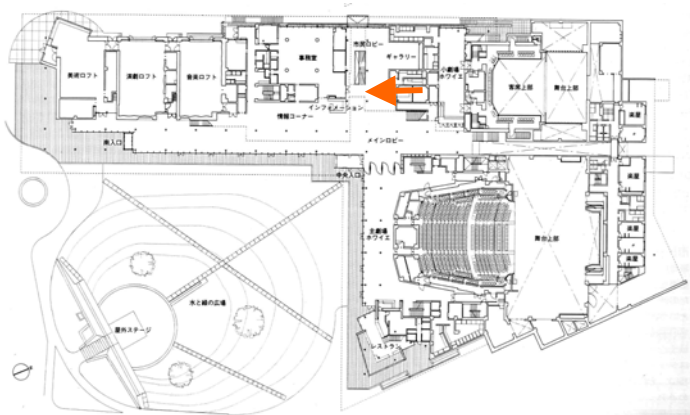
(1) 2010年モデルの施設計画の検討

「創造活動に関わる空間」と「日常的な賑わいを創る空間」の新たな展開

- ・ 舞台芸術の上演を軸とした創造支援諸室の充実
 - ・ 芸術文化の日常的な創造活動の場として創造支援諸室
 - ・ 生活文化の日常的な憩いの場としての諸室、スペース
- 以上の施設機能が魅力的に融合することが新たな「開かれたホール」を実現する。

事例) 可児市文化創造センター (2002)

- ・ エントランスからホールへのアプローチにかけて、美術・演劇・音楽ロフトをはじめ、創造活動に十分な諸室が集積している。
- ・ オープンな図書スペース等が日常的な賑わいを生み出してしている。



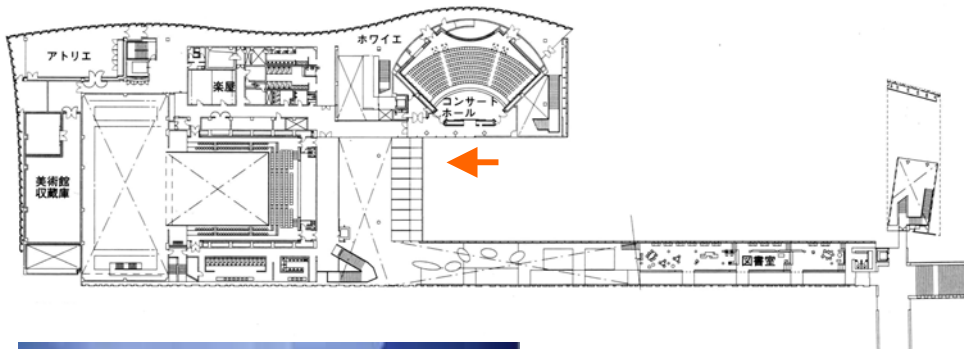
事例) 北上市文化交流センター (2003)

- ・ 大中ホール間にアートファクトリーというゾーンがあり、室内大空間の中に、各練習室等の小屋が集積し、創造に関わる路地・街地を形成している。
- ・ 各練習室はガラス面を有し、「見る-見られる関係」を形成している。



事例) 茅野市民館 (2005)

- ・ タイムシェアリングを意識した共通ロビーを施設の軸とした構成。共通ロビーは共用空間でありながら、様々な利用が可能な魅力的な空間として創造。
- ・ 施設全体が駅から街への通り抜けの動線となり、そこに各施設が顔を覗かせている。



積極的な意味合いをもつ共用空間の可能性

- ・ 事例から、創造支援諸室と共用空間との結びつきが施設の特徴を出している。
- ・ 2010年モデルの施設は、共用空間がより創造活動の交流等に役立つことが重要。
- ・ 共用空間は利用手続きの必要な各諸室に比べ、身近な空間として、練習・稽古・打合せ等で自由に行えるスペースとし、創造活動を補完する役割を果たすべきである。

(2) 施設規模

敷地規模の検討

敷地、建築、延床面積と客席規模の関係について、事例を比較することにより検討した。

・ 事例比較 (各面積と客席数)

敷地規模	6000㎡以下				7500㎡			10000㎡			12500㎡			15000㎡			20000㎡以上				
	杉並公会堂	ビッコロシアター (兵庫)	三鷹市芸術文化センター	東大和市民会館	いちようホール (八王子)	扶桑文化会館	高島市生涯学習センター	世田谷パブリックシアター	グリーンホール相模大野	ハーモニホール座間	仙台市青年文化センター	海老名市文化会館	能登演劇堂	都城総合文化ホール	茅野市民館	府中の森芸術劇場	さいたま芸術劇場	久慈市文化会館	北上市文化交流センター	可児市文化創造センター	
敷地面積	2922	4846	5330	5758	6670	6789	7732	9150	9600	10566	12042	12771	13888	15591	15533	16288	18970	22158	32192	33555	
建築面積	2303	2418	3043	3871	5028	2215	2608	6243	7431	5946	7090	5283	4199	7545	6012	9046	10765	5497	9487	8743	
延床面積	9742	4999	9983	9375	14794	3196	3855	12216	22238	17404	25090	9200	5780	16689	10806	30679	23856	10041	15093	18411	
駐車台数	30	17	地下	地下60	地下48	地上42	地上100	地下284	隣接利用	役所共用	不明	敷地外260	地上14	地上177	地上100	敷地外250	地上180	地上270	地上394	地上380	
練習室 7~8室程度	■				■		■	■	■		■	■	■	■			■		■	■	■
100席		100																			
200席	194	200						248													
300席		384		300	324				280		300	333			300		346	351			312
450席							500									520					450
600席			625			746		612			588		651					604			
800席				714	802						802				800			776			
1200席	1190									1310									1178		
1500席									1790						1461						
2000席																2027					

...練習室関係が十数室以上

[敷地面積 6,000 ~ 7,500 ㎡規模の場合]

2 ホール(700 ~ 800 席 + 客席 200 ~ 300 席) + 創造支援施設程度の規模

[敷地面積 10,000 ~ 12,500 ㎡規模の場合]

2 ホール(800 ~ 1,200 席 + 客席 300 席) + 創造支援施設程度の規模

[敷地面積 15,000 ~ 20,000 ㎡規模の場合]

2 ホール(1,200 ~ 2,000 席 + 客席 300 ~ 450 席) + 創造支援施設程度の規模

敷地規模と駐車場について

北上市や可児市のように、敷地内に 200～300 台程度の駐車場スペースを確保するためには、2～3 万 m²程度の敷地規模が必要。また 100 台程度でも1～1.5 万 m²程度の敷地規模が必要と考えられる。

都市型施設と、郊外型施設

グリーンホール相模大野、世田谷パブリックシアター、いちょうホール、杉並公会堂等の、駅の直近や中心市街地にある施設は、敷地・建築面積に対して延床面積が大きい。地下も活用して施設を重層化し、敷地利用の効率を図っている。また、住居、商業、他の公共施設等が併設されていることも多い。

一方、海老名市文化会館、扶桑文化会館、能登演劇堂、高島市生涯学習センター等は、敷地に対して建築・延床面積が小さく、施設計画にゆとりがある。

客席規模の検討

舞台芸術の創造支援諸室との共存や、周辺施設との役割分担も踏まえた中規模とする。

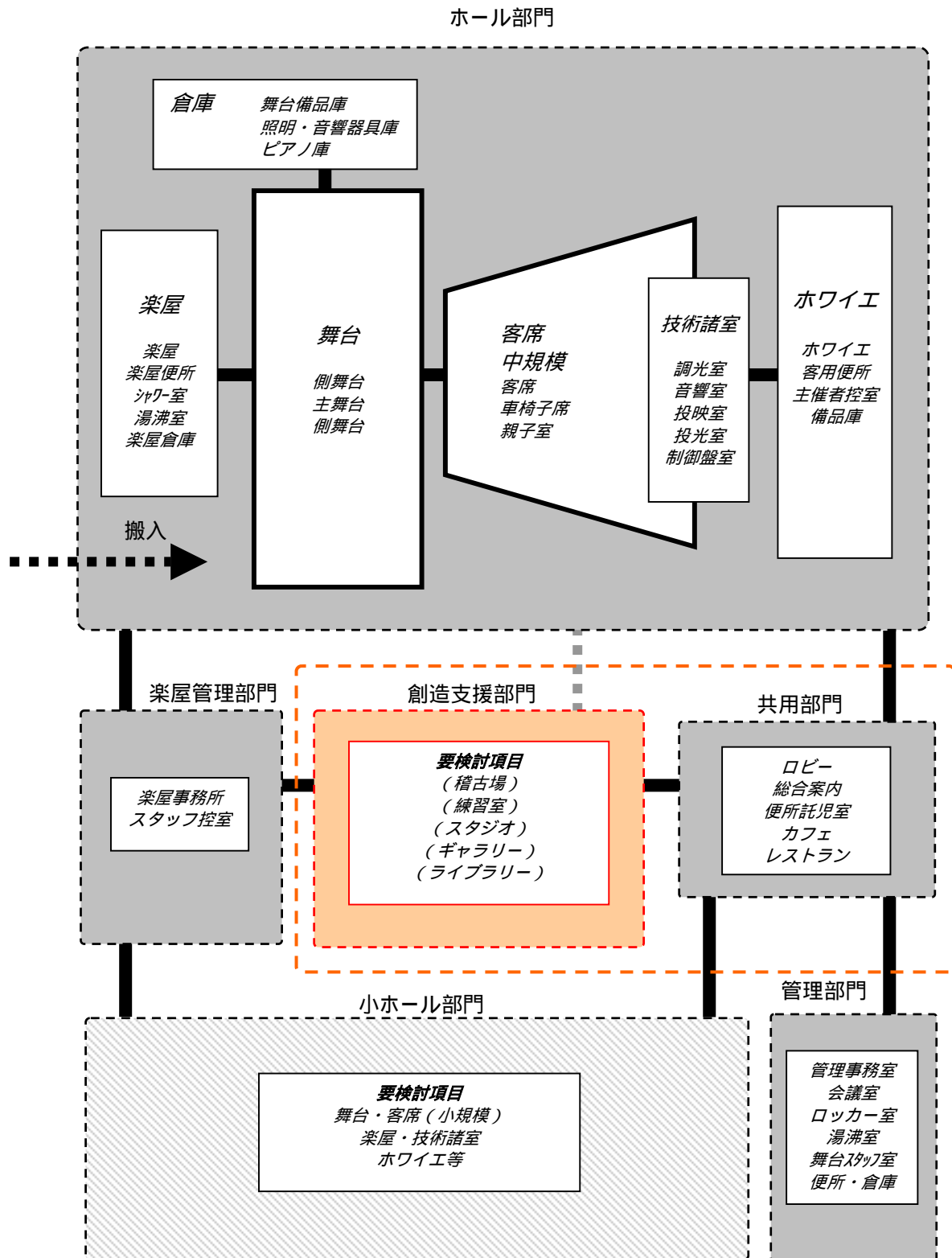
客席数と演目

客席数	200	400	800	1000	1200	1600	2000	
規模	小ホール	中ホール		大ホール			超大ホール	
視覚	細かい表情	細かな動作		身振り程度の表現			出演者の全体の動き	
聴覚	ささやき、語り		歌等による大きな発声法			電氣的な拡声		
演目	創作オペラ・オペレッタ・室内オペラ			グランドオペラ				
	モダンバレエ・ダンス・舞踊							
	ミュージカル							
	演劇			商業演劇				
	パフォーマンス							
	寄席 能 日本舞踊 文楽			歌舞伎				
	室内楽・ソロ			オーケストラ				
	ライブコンサート			ポピュラー音楽				

距離	ホール	
	客席数大 →	
5km 圏内	* 大和市生涯学習センター (601) ハーモニーホール座間小 (410) 綾瀬市文化会館小 (330)	* ハーモニーホール座間大 (1310) * 綾瀬市文化会館大 (1356)
10km 圏内	海老名市文化会館小 (333) サンハート (103) * テアトルフォンテ (386) * 厚木市文化会館小 (376) グリーンホール相模大野小 (390) サンハート (300)	* 海老名市文化会館大 (1100) * 厚木市文化会館大 (1400) フィリアホール (500) 湘南台文化センター (600)
15km 圏内	* 川崎アートセンター (195) リリス (300) ひまわりの郷 (381) * 伊勢原文化会館小 (392) * 茅ヶ崎市文化会館小 (406) 吉野町市民プラザ (200)	神奈川県立音楽堂 (1106) * 伊勢原市文化会館大 (1204) * 茅ヶ崎市文化会館大 (1400) * 鎌倉芸術館大 (1500) * 鎌倉芸術館小 (600) * 神奈川県立青少年センター (800) * 相模原市民会館 (1270)

赤字...専用ホール *...劇場型、...音楽専用、...平土間、...伝統芸能主体

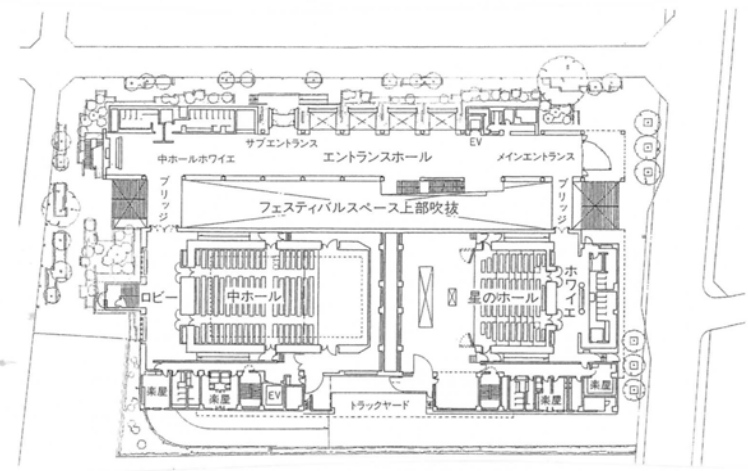
(3)施設構成 (参考)



(4) 他施設敷地比較 (縮尺 1/1200)

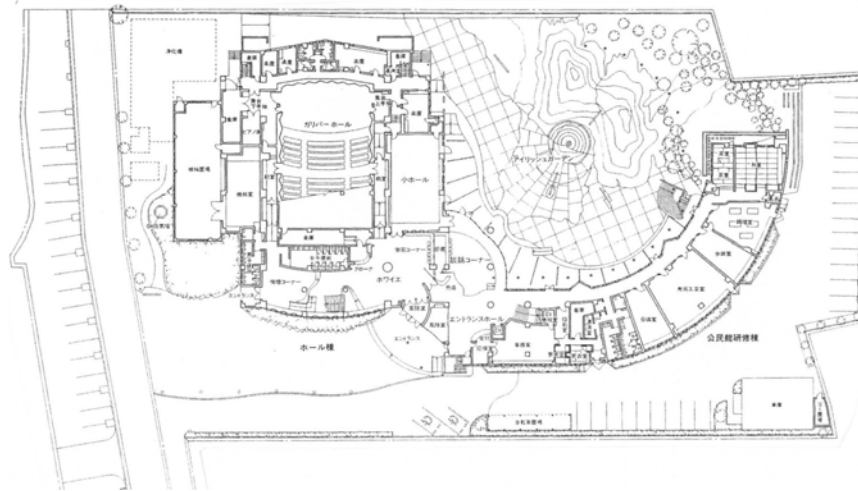
三鷹市芸術文化センター

敷地面積	建築面積	延床面積	ホール	施設構成
5330㎡	30430㎡	9983㎡	625席、250席	創作・展示室、音楽練習室、会議室、レストラン



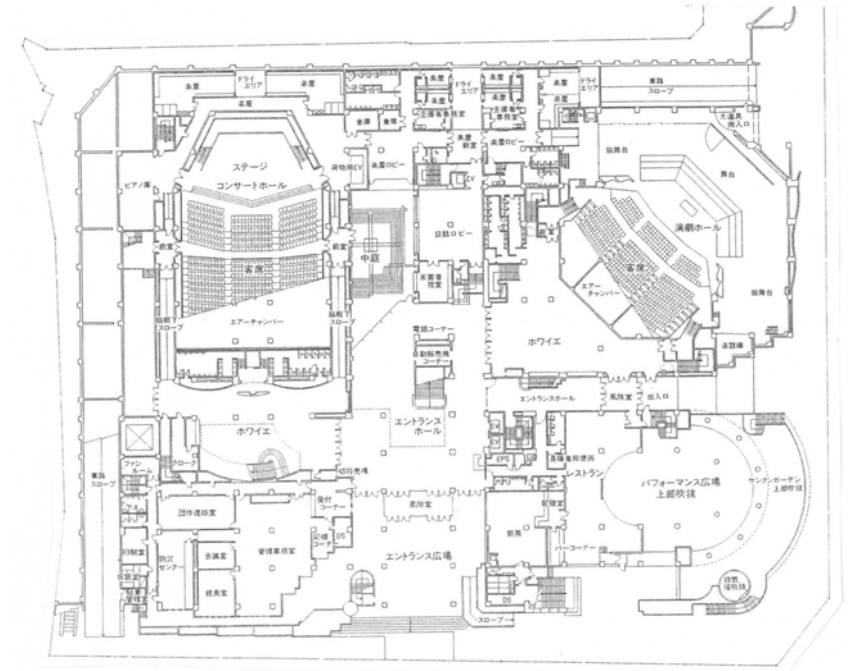
高島町生涯学習センター

敷地面積	建築面積	延床面積	ホール	施設構成
7732㎡	2608㎡	3,855㎡	500席	図書室、視聴覚室、美術工芸室、会議室



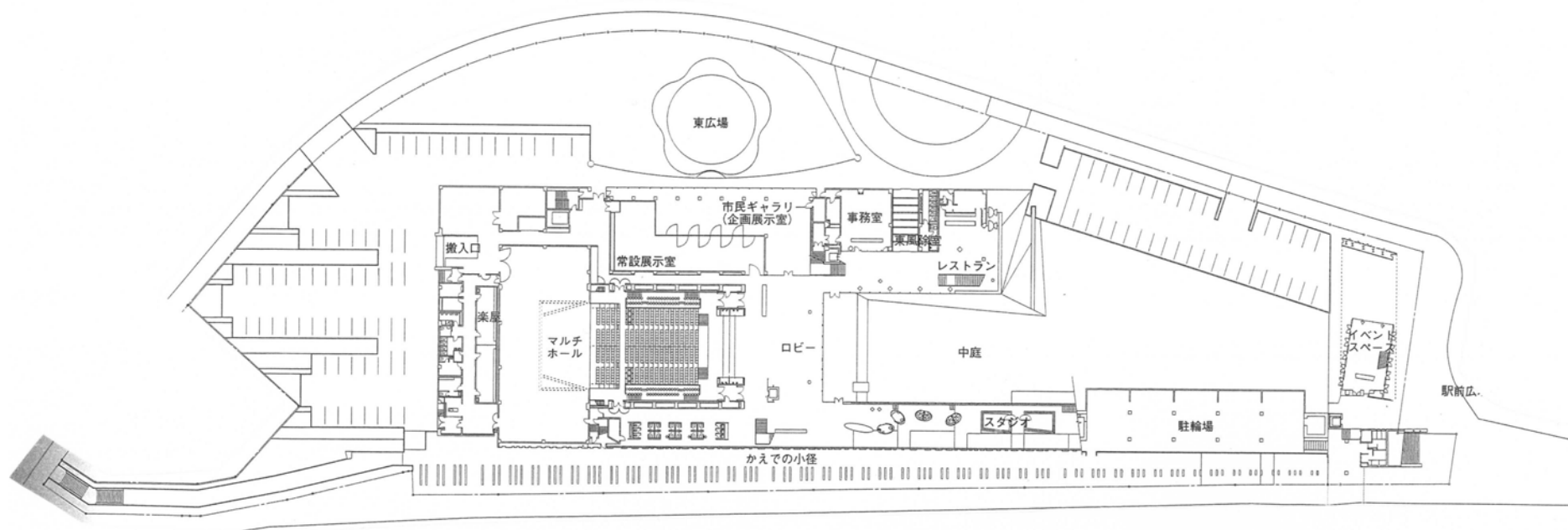
仙台市青少年センター

敷地面積	建築面積	延床面積	ホール	施設構成
12042㎡	7090㎡	25090㎡	802席、588席、300席	会議室、アトリ、音楽スタジオ、ビデオスタジオ、クッキングルーム、広場



茅野市民館

敷地面積	建築面積	延床面積	ホール	施設構成
15533㎡	6012㎡	10806㎡	800席、300席	図書室、美術館、リハ-サル室、練習室



府中の森芸術劇場

敷地面積	建築面積	延床面積	ホール	施設構成
16288㎡	9046㎡	30679㎡	2027席、522席、520席	練習室、リハ-サル室、会議室

