



# 文化創造拠点 (大和駅東側第4地区公益施設) について

※ スライド中で使用しているイメージ図は、すべて大和駅東側第4地区市街地再開発組合提供

# 文化創造拠点の場所



プロムナードで大和駅から約250m



解体工事前



解体工事開始後



## 開館までのスケジュール

平成26年1～3月 既存建物解体・整地

平成26年4～6月 インフラ整備

平成26年7月～平成28年7月 建設工事

平成28年7月 竣工

平成28年 (2016年)

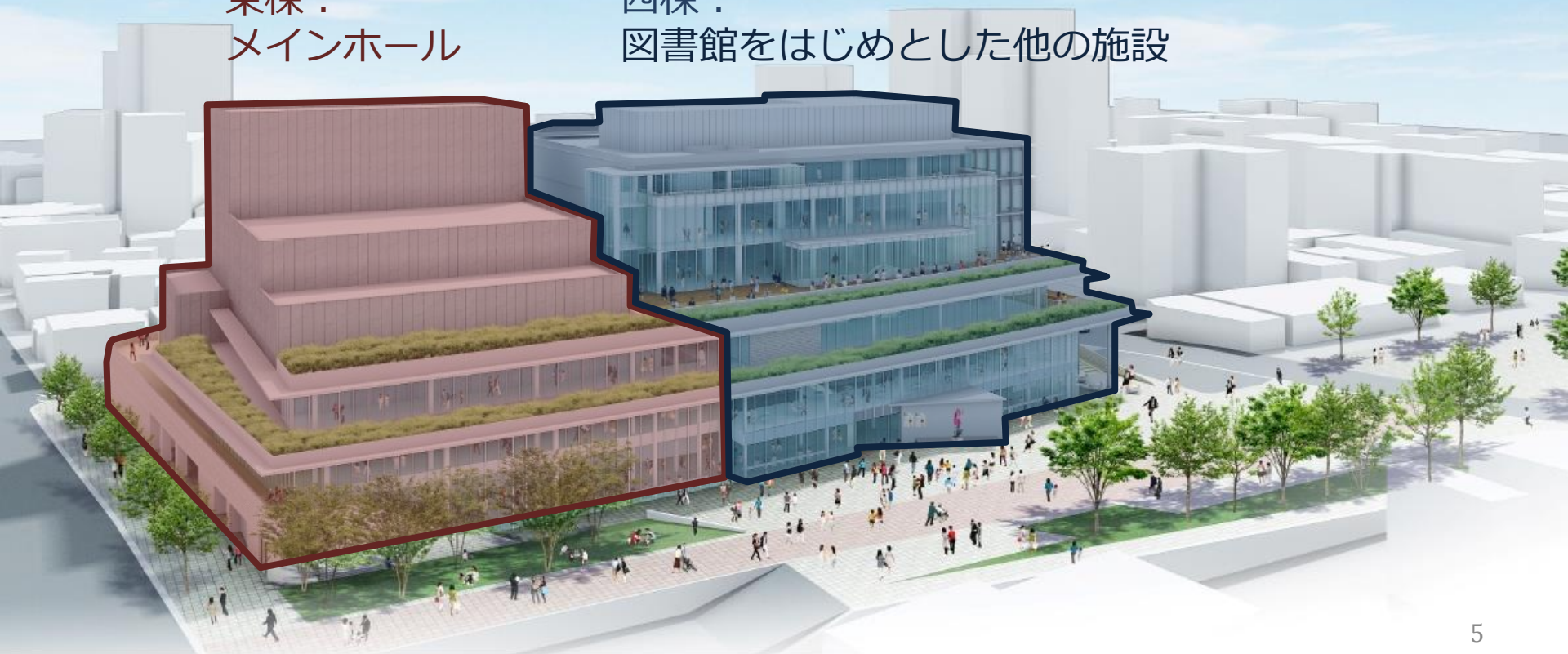
11月3日 (文化の日) 開館

# 施設全体の構成

イメージ図：北側上空から

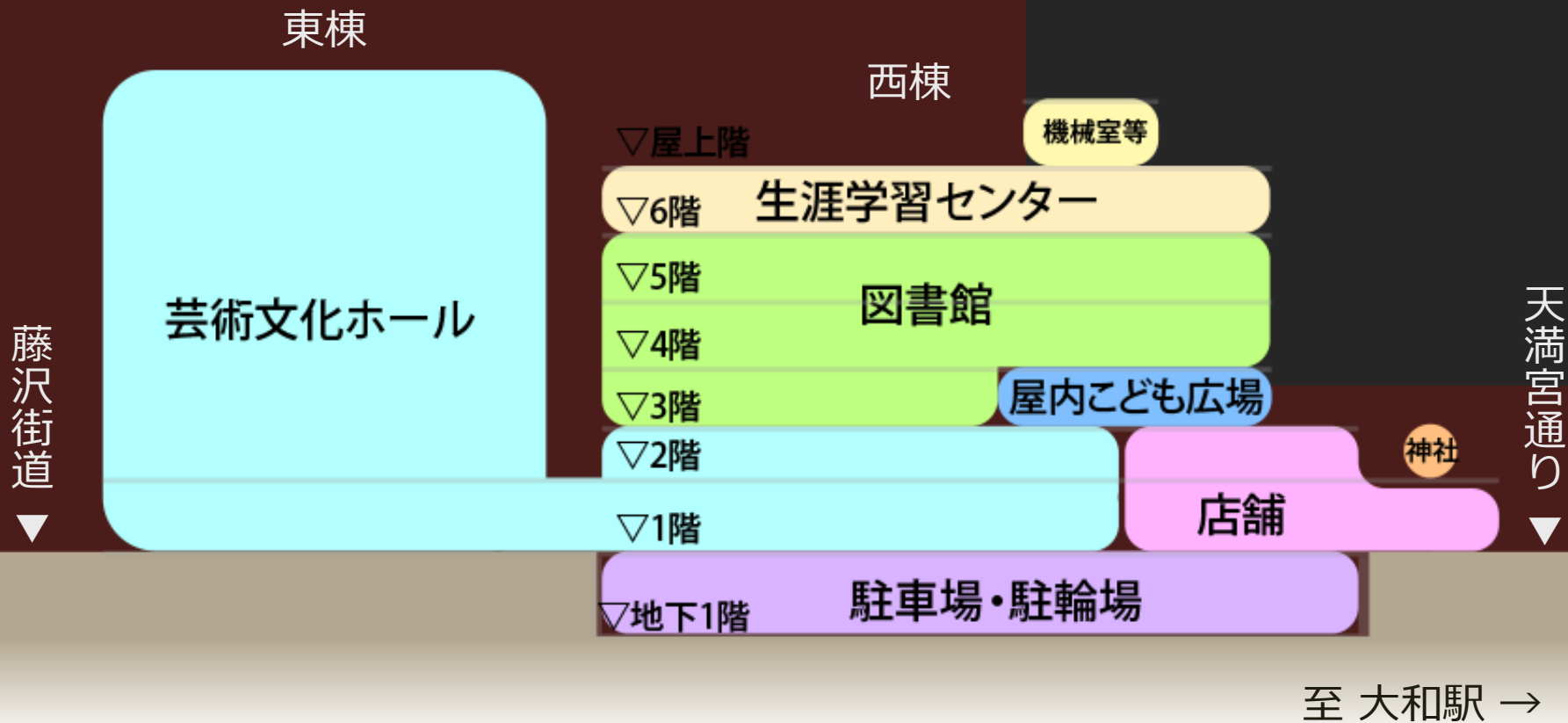
東棟：  
メインホール

西棟：  
図書館をはじめとした他の施設



# 【文化創造拠点の構成】

プロムナード側より





イメージ図：南側上空から

# 各フロアの紹介

## — 1階 —



芸術文化ホール・  
ギャラリー ほか

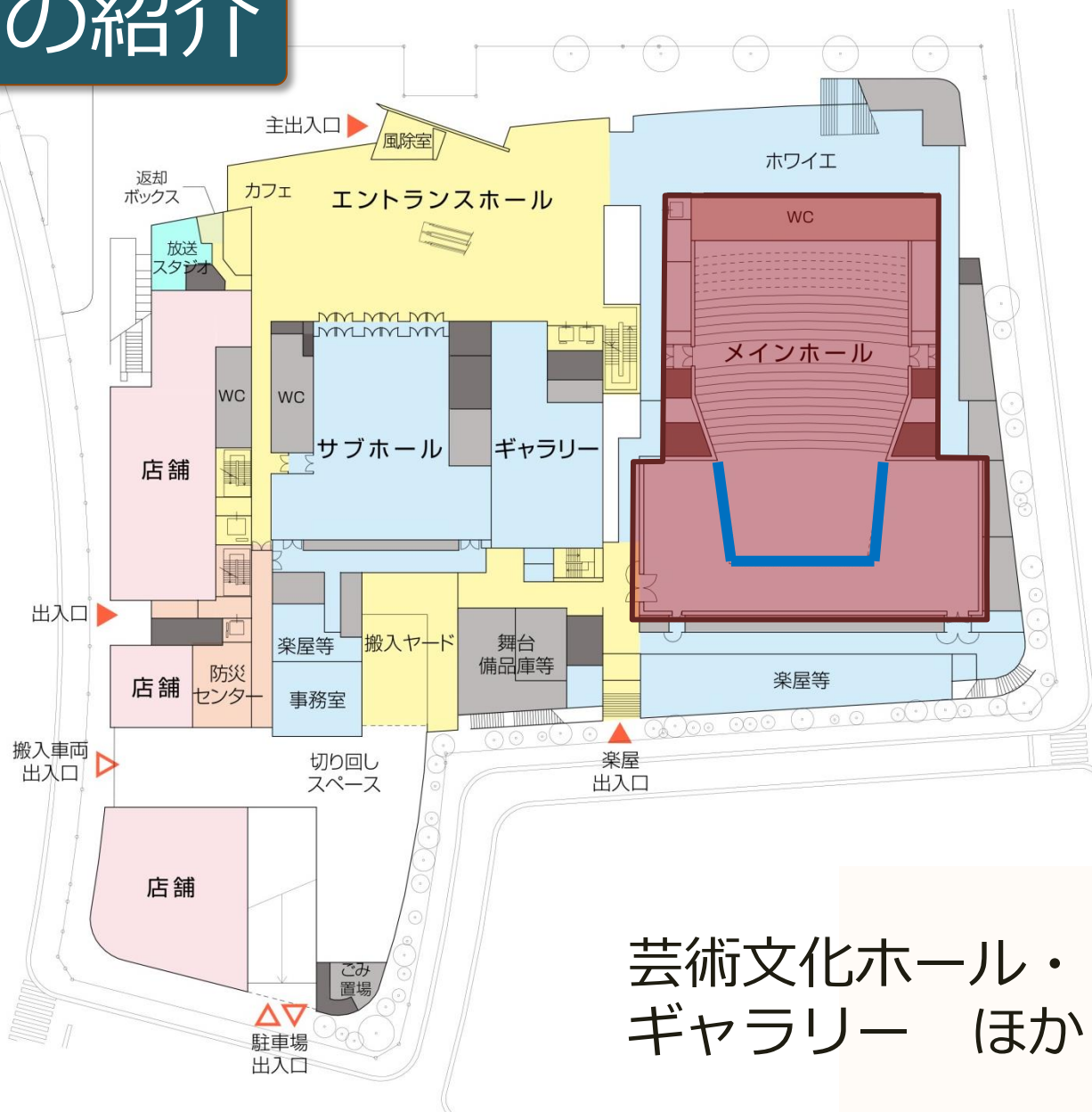


# エントランスホール（1階）



# 各フロアの紹介

## — 1階 —



芸術文化ホール・  
ギャラリー ほか

# メインホール（1階）

広い舞台／2階席もある約1,000席のホール





■ (参考) めぐろパーシモンホール (大ホール・1,200席)



■ (参考) 焼津市大井川文化会館 “ミュージコ” (1,050席)

# 各フロアの紹介

## — 1階 —



芸術文化ホール・  
ギャラリー ほか



## サブホール（1階）

収納できる観客席（約280席）／平土間利用も可能

# サブホール（1階）

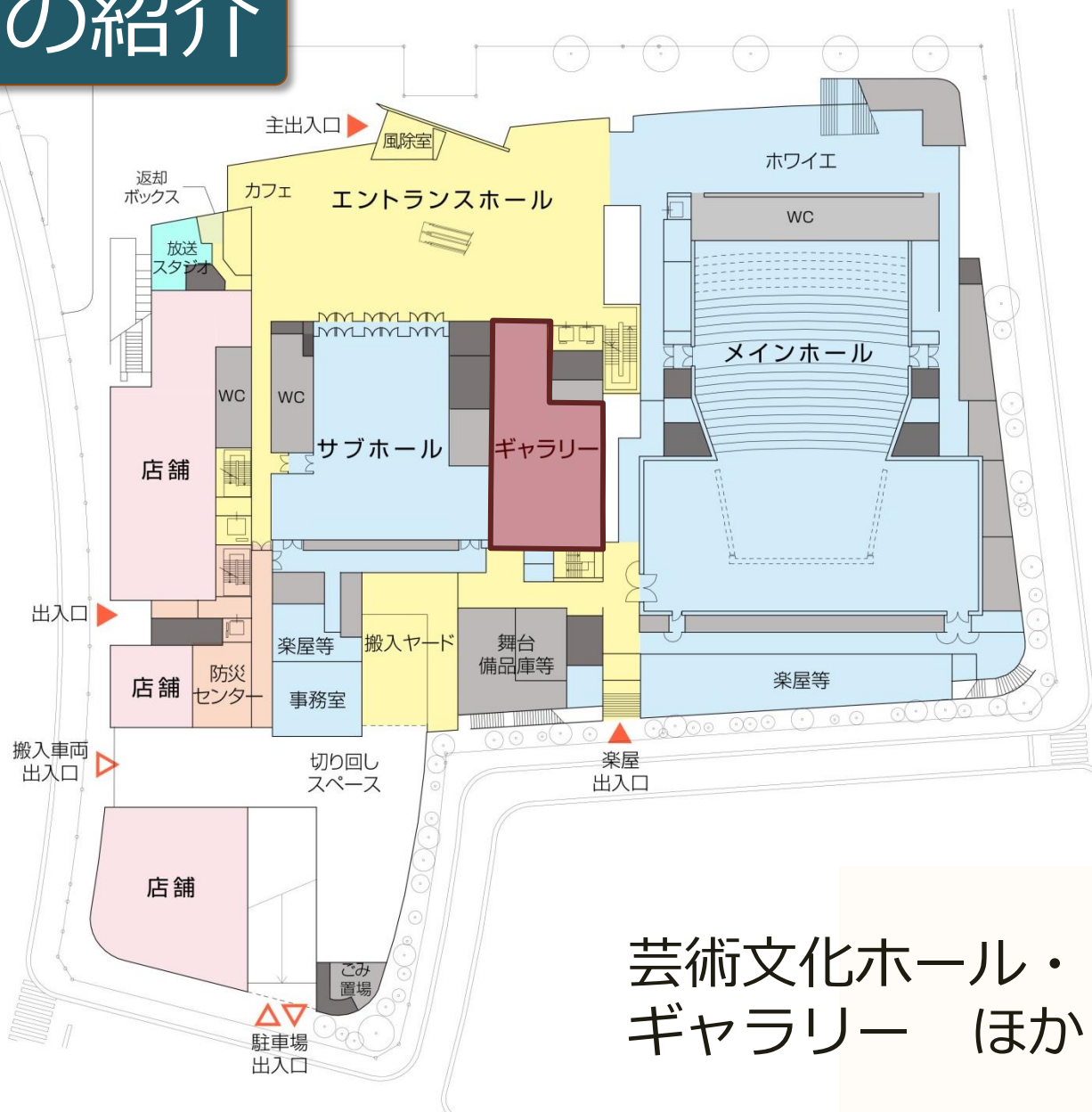


イメージ図



# 各フロアの紹介

## — 1階 —

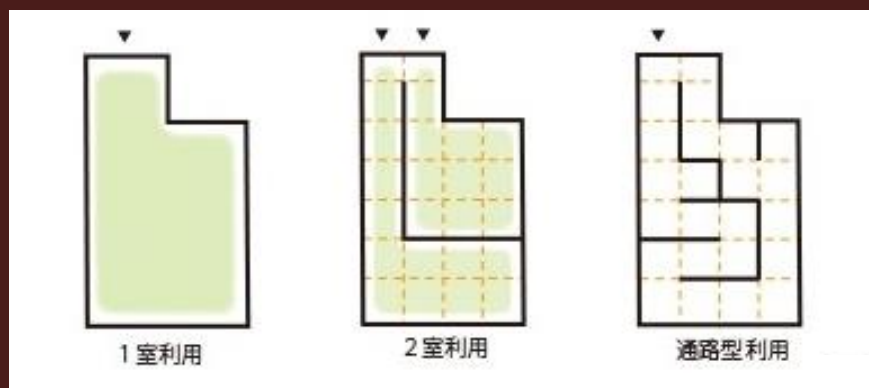


芸術文化ホール・  
ギャラリー ほか

# ギャラリー（1階）

## 大型の絵画等も展示可能

### 展示パターン例



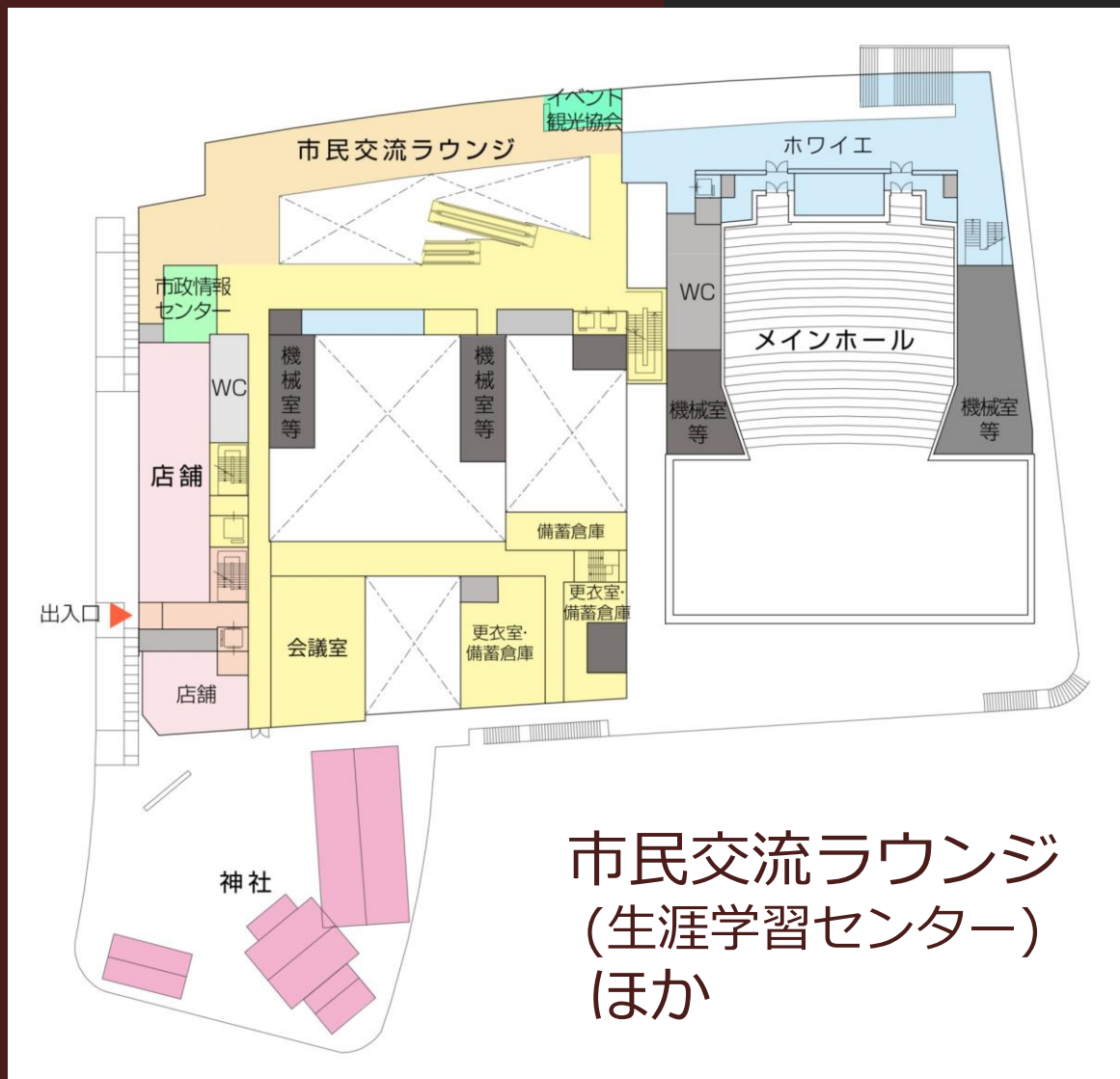
■（参考）海老名市民ギャラリー（第二展示室）



■ (参考) さいたま市地域中核施設 プラザノース (ギャラリー)

# 各フロアの紹介

## — 2階 —



# 市民交流ラウンジ（生涯学習センター）（2階）

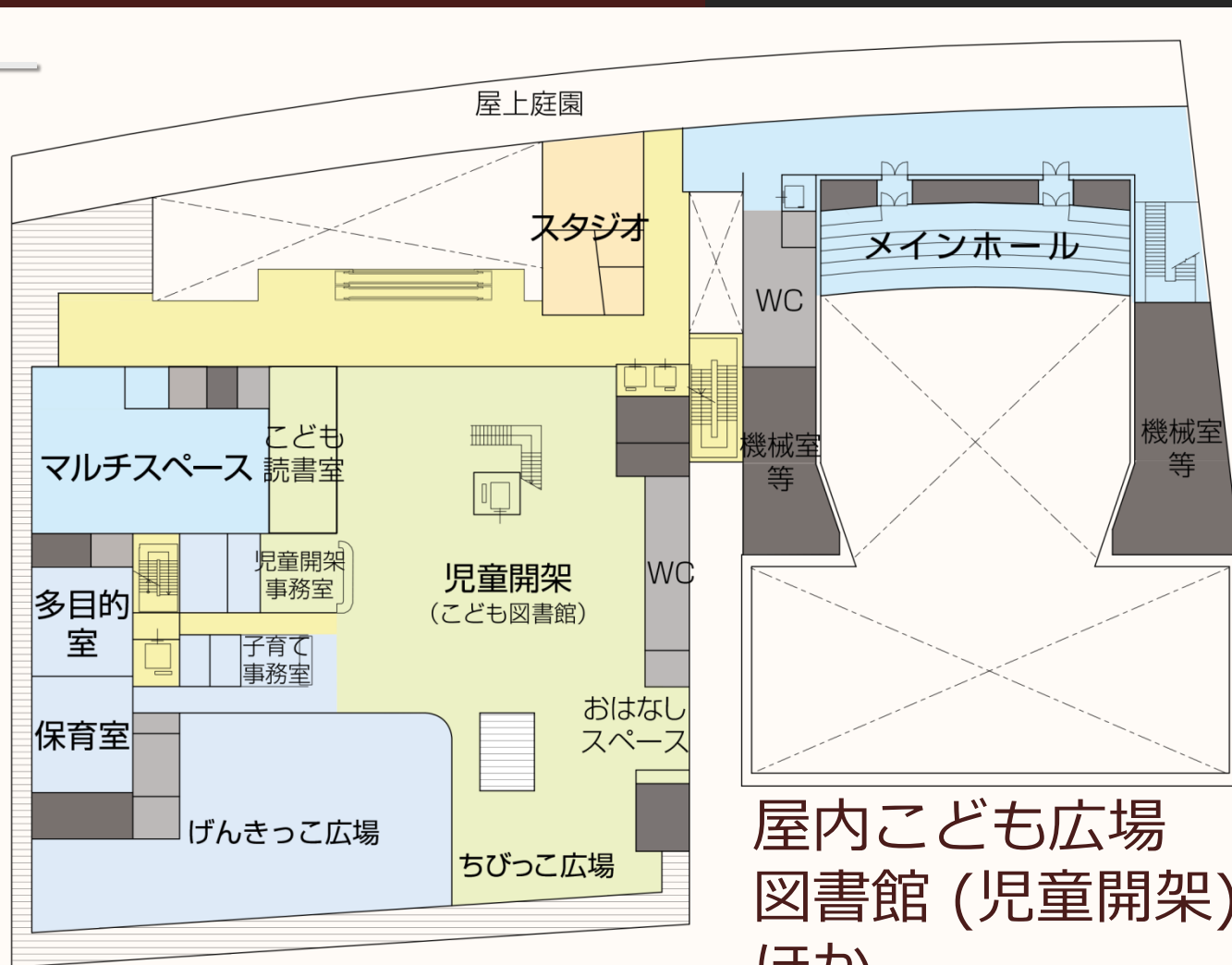
予約なし、個人でも使えるスペース



■（参考）赤坂 T-TIME  
（ハリウッドエージェンツジャパン社サイトより）

# 各フロアの紹介

## — 3階 —



屋内こども広場  
図書館 (児童開架)  
ほか

# こども図書館（3階）

## 図書館児童開架



# 屋内こども広場（3階）

子どもたちが思い切り遊べる屋内公園



■（参考）KID-O-KID（ポーネルンド社サイトより）

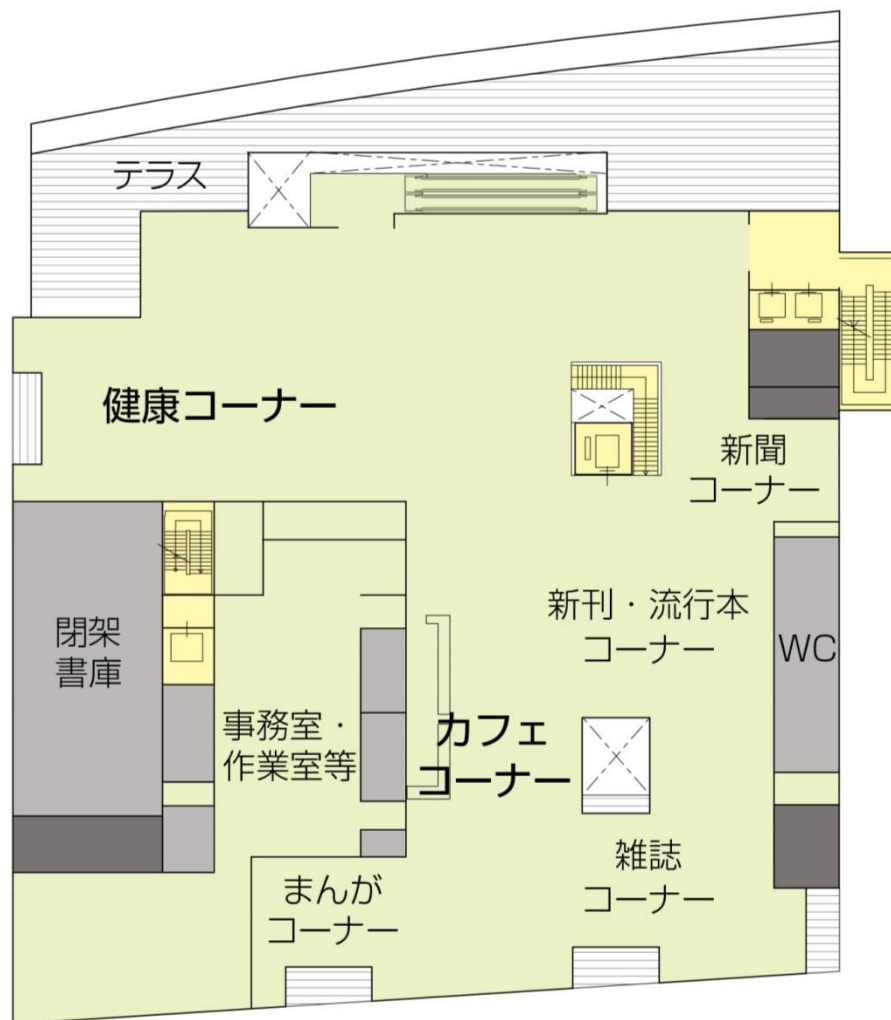


# 各フロアの紹介

## — 4階 —

図書館

(くつろぎのフロア)



# 図書館（4階・くつろぎのフロア）

コーヒーを飲みながら読書ができる快適空間



# 各フロアの紹介

## — 5階 —

図書館

(落ち着いたフロア)



# 図書館（5階・落ち着いたフロア）

図書館の収納可能冊数は約50万冊（現図書館の1.5倍）



# 各フロアの紹介

## — 6階 —

### 生涯学習センター





■ (参考) 地域交流プラザ エスレ高洲

# 各フロアの紹介

## —地下1階—

駐車場・駐輪場



駐車場 約60台  
駐輪場 約300台

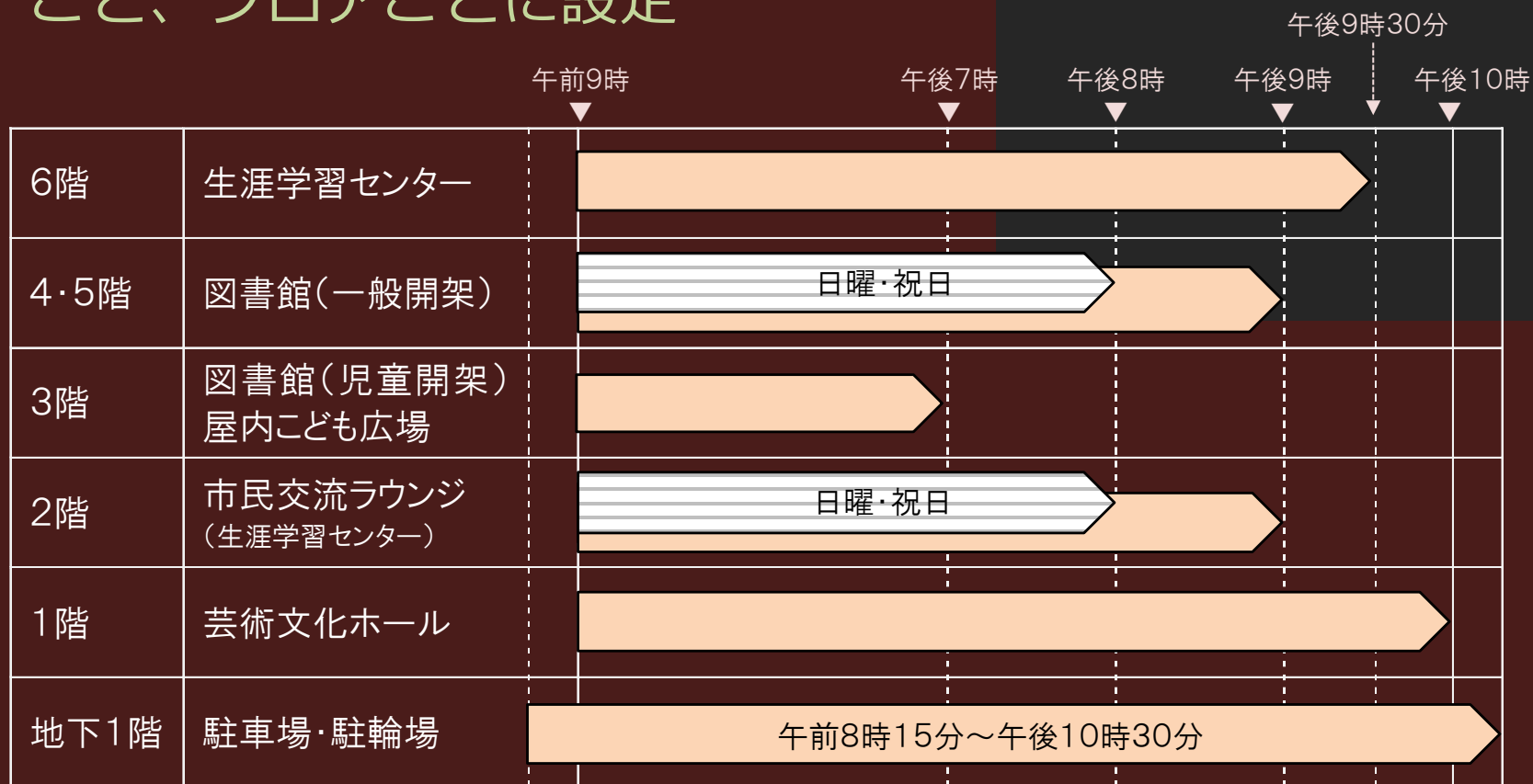
# 文化創造拠点の特長

- ◆ 4つの主要施設が1つになった  
大和市初の複合型文化施設  
(その他、市民課連絡所、放送スタジオ等の施設もあり)
  - ◆ 大和駅の至近 / プロムナード沿い
  - ◆ 民間のアイデアをいかした運営 ※
- ※ 決定には議会の議決を要しますので、確定ではありません。



# 開館時間（案）

開館時刻は駐車場を除いて全館午前9時  
閉館時刻は利用需要や運営コストなどを考慮して、施設ごと、フロアごとに設定



※ 決定には議会の議決を要しますので、確定ではありません。

# 休館日（案）

施設 \ 日付	休館日	12/28	12/29	12/30	12/31	1/1	1/2	1/3	1/4
芸術文化ホール 生涯学習センター	12月29日～ 1月3日								
図書館 屋内こども広場	12月31日・ 1月1日								

年末年始以外は原則開館

ただし、施設のメンテナンスなどで臨時休館する場合あり

※ 決定には議会の議決を要しますので、確定ではありません。

# 利用料金設定の考え方

市では、施設を利用する人に、施設の維持管理経費の一部を負担していただくこととしています。

芸術文化 ホール	施設の建設時期、規模を踏まえ、市内、他自治体の類似施設の利用料金を考慮
生涯学習 センター	最も直近(平成22年3月)に開館した渋谷学習センターの利用料金を考慮
屋内 こども広場	市内、他自治体の類似施設の利用料金及び子育て世代の経済的な負担等を考慮
駐車場・ 駐輪場	建設地周辺の駐車場・駐輪場の利用料金を考慮

# 利用料金（案）

## メインホール（芸術文化ホール）

施設名称	開館年	客席数	利用料金 (平日1日)
相模女子大学グリーンホール	平元	1,790席	215,000円
厚木市文化会館	昭53	1,400席	160,000円
藤沢市民会館	昭43	1,380席	157,200円
ハーモニーホール座間	平7	1,310席	132,510円
やまと芸術文化ホール(メイン)	新設	1,016席	114,300円
海老名市文化会館	昭55	1,100席	82,000円
伊勢原市文化会館	昭55	1,204席	68,900円
綾瀬市文化会館	昭56	1,300席	66,000円
生涯学習センターホール	昭47	600席	35,000円

※ 決定には議会の議決を要しますので、確定ではありません。

# サブホール（芸術文化ホール）

施設名称	開館年	客席数	利用料金 (平日1日)
横浜市磯子区民文化センター 杉田劇場	平17	310席	40,500円
横浜市旭区民文化センター サンハート	平2	300席	38,000円
横浜市市民文化会館 関内ホール	昭61	264席	33,500円
海老名市文化会館	平7	333席	33,000円
やまと芸術文化ホール(サブ)	新設	276席	32,200円
大和市保健福祉センターホール	昭63	400席	32,000円
大和市渋谷学習センターホール	平22	200席	29,250円
相模女子大学グリーンホール	平元	280席	27,000円
綾瀬市文化会館	昭56	330席	20,000円

※ 決定には議会の議決を要しますので、確定ではありません。

# ギャラリー（芸術文化ホール）

施設名称	開館年	面積	利用料金 (平日1日)
相模原市民ギャラリー 第1・2展示室	平9	272㎡	25,000円
川崎シンフォニーホール 企画展示室	平16	213㎡	19,200円
やまと芸術文化ホール(ギャラリー)	新設	266㎡	19,000円
鎌倉芸術館 ギャラリー1	平5	203㎡	17,000円
厚木市文化会館 展示室1・2	昭53	280㎡	12,500円
横浜市民ギャラリーあざみ野 展示室2	平17	286㎡	9,500円
平塚市美術館 市民アートギャラリーA	平3	216㎡	6,000円

※ 決定には議会の議決を要しますので、確定ではありません。

# 関連条例の制定・改正

## 手続きに関する条例

大和市文化創造拠点に係る指定管理者の指定等に関する条例（新規制定）

[定める事項] 管理運営の考え方／指定管理者指定の手続き／附属機関の設置ほか

## 公の施設の設置条例

やまと芸術文化  
ホール条例  
（新規制定）

大和市立  
図書館条例  
（改正）

大和市生涯学習  
センター条例  
（改正）

大和市屋内  
こども広場条例  
（新規制定）

[定める事項] 設置目的／位置／事業／指定管理者による管理／開館時間／休館日／利用料金ほか

※ 駐車場、駐輪場は、やまと芸術文化ホール条例に規定

これらの条例案を平成26年6月議会に提出  
現在、意見公募手続中

# 文化創造拠点に関する条例(案)に対する意見公募手続 (パブリックコメント)

## 【募集期間】

平成26年3月3日(月)～4月4日(金) (必着)

## 【提出方法】

意見書に意見、氏名、住所を明記のうえ、  
次のいずれかの方法により提出

- ・ 郵送
- ・ ファックス
- ・ 市ホームページ
- ・ 直接持参

## 【資料の配布・条例(案)の閲覧場所】

- ・ 市役所
- ・ 保健福祉センター
- ・ 図書館
- ・ 生涯学習センター及び各学習センター
- ・ 子育て支援センター
- ・ こども～る
- ・ 渋谷分室及び各連絡所
- ・ コミュニティセンター (市内20館)